



神奈川県感染症発生情報（48週報）

（11月26日～12月2日）

<http://www.eiken.pref.kanagawa.jp/>



今週の注目感染症

～伝染性紅斑(りんご病)～ 第23週(6月4日～6月10日)より、県内で警報レベルを超える地域が断続的にみられます。ヒトパルボウイルスB19による感染症で、特徴的な両側の紅斑(赤い発疹)に続いて、手足に網目状の紅斑が現れます。通常は自然に回復しますが、成人では関節炎を合併することもあります。また、B19ウイルスは、妊婦では胎児水腫や流産を、溶血性貧血の患者では汎血球減少を起こすことがあります。飛沫感染、接触感染でうつりますが、感染力は発疹出現前に強く、発疹出現後には消失するため、患者からの感染を防ぐのは困難です。日頃より、手洗い、咳エチケットを心がけて、感染を予防しましょう。

～風しん～ 神奈川県では今週も24件の報告があり、流行が続いています。

今週の全数把握対象疾患

(当該週の国による集計及び各保健福祉事務所からの報告をもとに期日を決めて集計しているため、集計数が前後することがあります。)

分類	対象疾患	内訳				神奈川県 (今週)	神奈川県 (2018年累計)
		県域	横浜市	川崎市	相模原市		
二類	結核	12	11	8		31	1,475
三類	腸管出血性大腸菌感染症	1	3			4	291
四類	E型肝炎	1				1	42
	つつが虫病	2			1	3	10
	レジオネラ症	1		1		2	102
五類	カルバペネム耐性腸内細菌科細菌感染症	1				1	214
	後天性免疫不全症候群		1			1	69
	侵襲性肺炎球菌感染症		3	2		5	198
	梅毒	2	3	2	1	8	335
	播種性クリプトコックス症	1		1		2	8
	百日咳	15	8		1	32	656
	風しん	4	10	9	1	24	343

全数把握対象疾患情報

- 結核31例：年齢群は20歳代3例、30歳代3例、40歳代1例、50歳代5例、60歳代6例、70歳代2例、80歳代8例、90歳代3例、病型は肺結核14例、結核性胸膜炎1例、リンパ節結核1例、無症状病原体保有者15例
- 腸管出血性大腸菌感染症4例：年齢群は20歳代4例、血清型・毒素型はO157 VT1VT2 2例、O128 VT1 1例、O血清型・VT型不明1例、感染経路は不明4例、推定感染地域は神奈川県1例、不明3例
- E型肝炎1例：年齢群は50歳代、推定感染経路は経口感染、推定感染地域は神奈川県
- つつが虫病3例：年齢群は40歳代1例、70歳代1例、80歳代1例、推定感染経路は昆虫等からの感染3例、推定感染地域は神奈川県3例
- レジオネラ症2例：年齢群は60歳代1例、80歳代1例、病型は肺炎型2例、推定感染経路は塵埃感染1例、不明1例、推定感染地域は神奈川県1例、都道府県不明1例
- カルバペネム耐性腸内細菌科細菌感染症1例：年齢群は80歳代、菌種は*Enterobacter aerogenes*、感染経路は不明、推定感染地域は神奈川県
- 後天性免疫不全症候群1例：年齢群は10歳代、病型はAIDS、推定感染経路は性的接触、推定感染地域は国内
- 侵襲性肺炎球菌感染症5例：年齢群は10歳代1例、70歳代1例、80歳代2例、90歳代1例、推定感染経路は飛沫・飛沫核感染2例、不明3例、推定感染地域は神奈川県4例、都道府県不明1例、ワクチン接種歴は接種あり2例、接種なし1例、不明2例
- 梅毒8例：年齢群は10歳代1例、20歳代1例、30歳代2例、40歳代2例、50歳代1例、80歳代1例、病型は早期顕症梅毒1期3例、早期顕症梅毒 期1例、晩期顕症梅毒1例、無症状病原体保有者3例、推定感染経路は性的接触7例、不明1例、推定感染地域は神奈川県5例、東京都1例、都道府県不明2例
- 播種性クリプトコックス症2例：年齢群は70歳代1例、80歳代1例、推定感染原因は免疫不全2例、推定感染地域は神奈川県2例
- 百日咳32例：年齢群は10歳未満18例、10歳代5例、20歳代2例、30歳代1例、40歳代4例、60歳代1例、70歳代1例、推定感染原因は家族内感染9例、学校3例、職場1例、不明19例、推定感染地域は神奈川県23例、都道府県不明9例、ワクチン接種歴は接種あり20例、接種なし1例、不明11例
- 風しん24例：男女別は男性18例、女性6例、年齢群は10歳未満1例、20歳代6例、30歳代8例、40歳代4例、50歳代4例、60歳代1例、推定感染経路は飛沫感染3例、飛沫感染及び接触感染2例、接触感染1例、不明18例、推定感染地域は神奈川県8例、神奈川県及び静岡県1例、都道府県不明15例、ワクチン接種歴は接種あり1例、接種なし5例、不明18例

今週の定点把握対象疾患

- 伝染性紅斑の定点当たりの報告数は、厚木保健福祉事務所管内(5.36)、茅ヶ崎市(2.57)、横浜市(2.06)、藤沢市(2.00)で警報レベル(2)を超えています。また、全県(1.90)、県域(1.80)でも高くなっています。
- 水痘の定点当たりの報告数は、茅ヶ崎市(2.71)、鎌倉保健福祉事務所管内(2.00)で警報レベル(2)を超えています。また、横須賀市(1.22)、平塚保健福祉事務所秦野センター管内(1.17)、厚木保健福祉事務所管内(1.00)で注意報レベル(1)を超えています。
- 咽頭結膜熱の定点当たりの報告数は、鎌倉保健福祉事務所三崎センター管内(10.50)で警報レベル(3)を超えています。
- 流行性耳下腺炎の定点当たりの報告数は、鎌倉保健福祉事務所三崎センター管内(3.00)で注意報レベル(3)を超えています。
- インフルエンザの定点当たりの報告数は、横浜市(1.10)、小田原保健福祉事務所管内(1.00)で流行開始の目安(1)を超えています。

神奈川県感染症情報センター

神奈川県衛生研究所 企画情報部 衛生情報課

TEL:0467-83-4400(代表)

FAX:0467-89-5211(企画情報部)

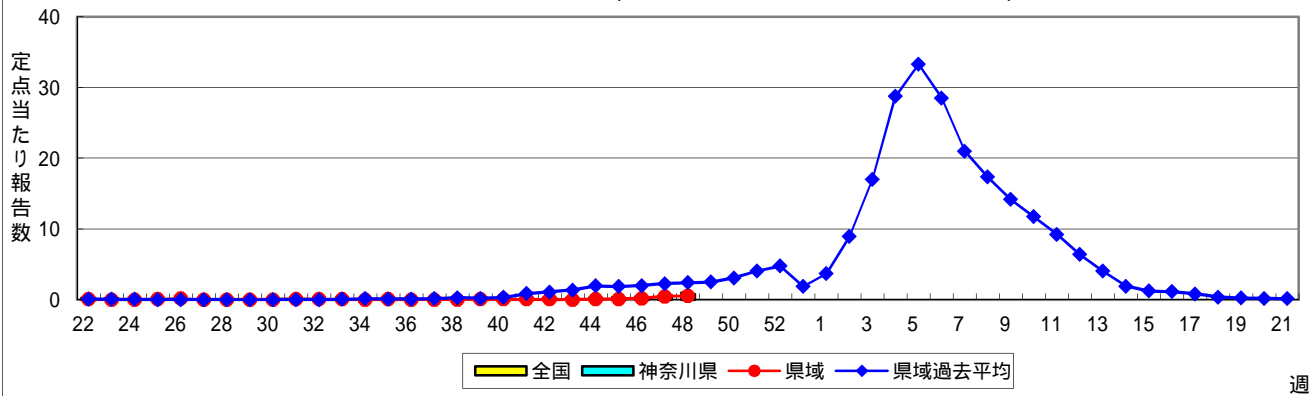
感染症発生動向調査事業は「感染症の予防及び感染症の患者に対する医療に関する法律」によって行われています。

* 県域とは、神奈川県内の市町村のうち横浜市、川崎市、相模原市を除いた地域です

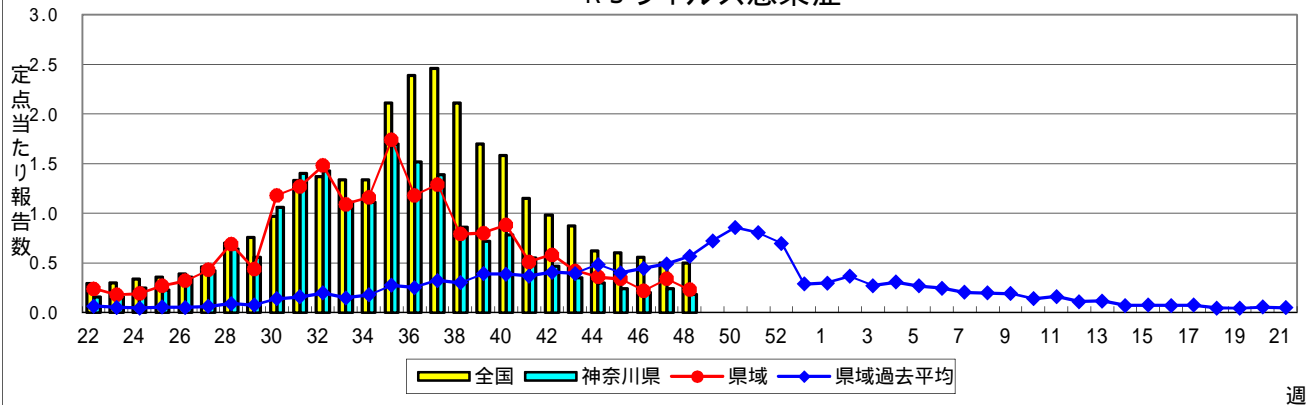
感染症発生動向調査:週報対象疾患の時系列グラフ

疾患名の括弧書きは、一般名称であり、正式名称ではありません。
 神奈川県&県域(横浜市・川崎市・相模原市を除く)のデータです。

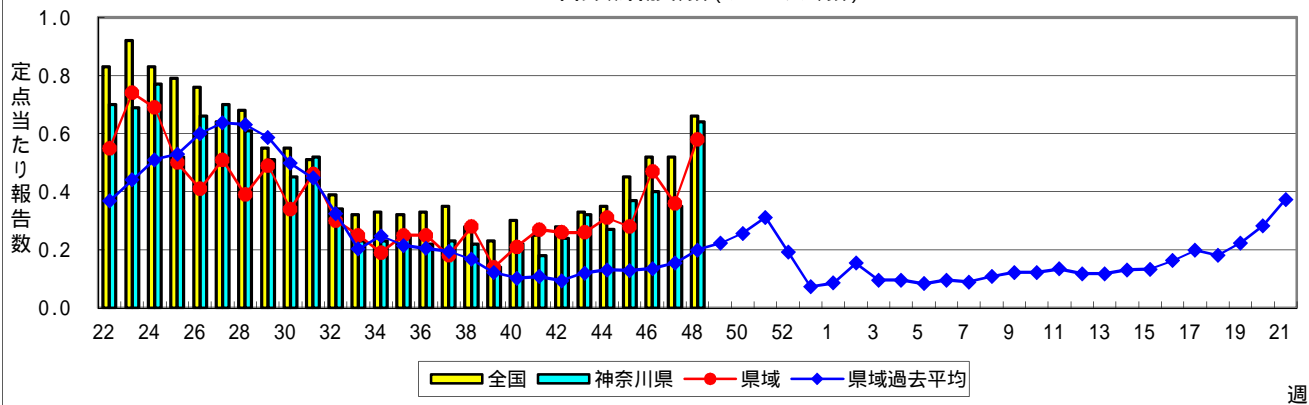
インフルエンザ(高病原性鳥インフルエンザを除く)



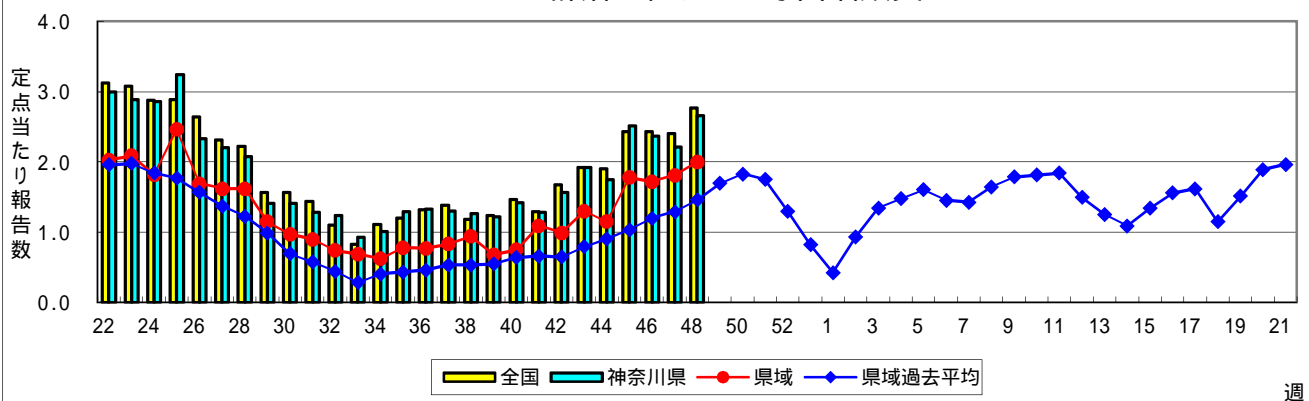
RSウイルス感染症



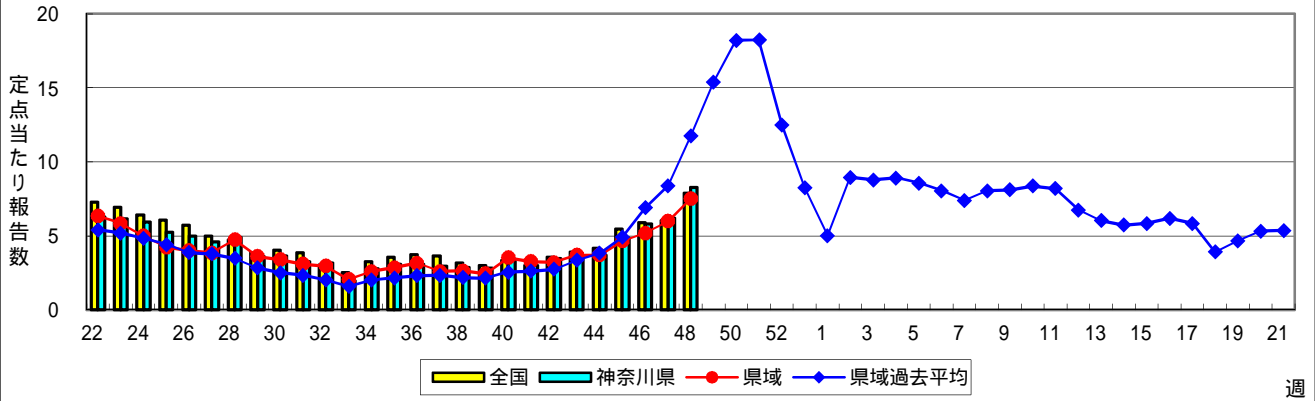
咽頭結膜熱(プール熱)



A群溶血性レンサ球菌咽頭炎

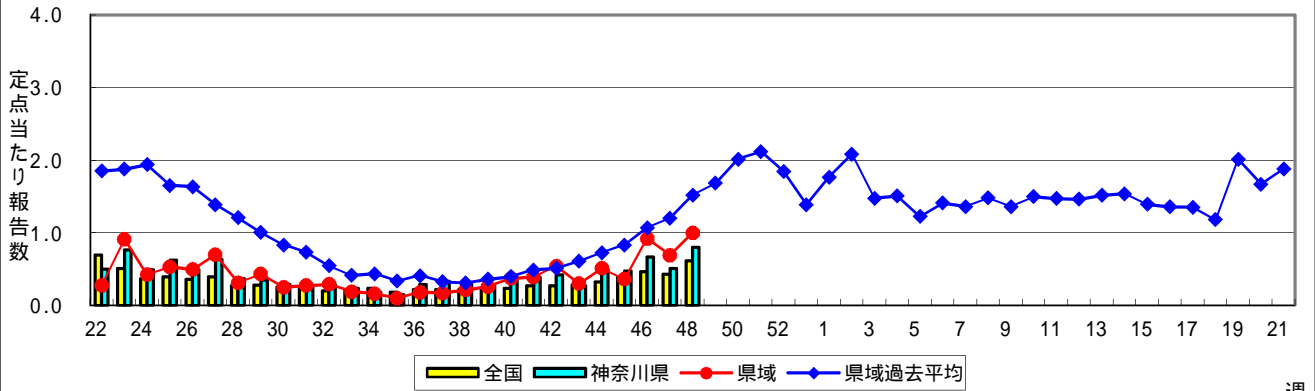


感染性胃腸炎



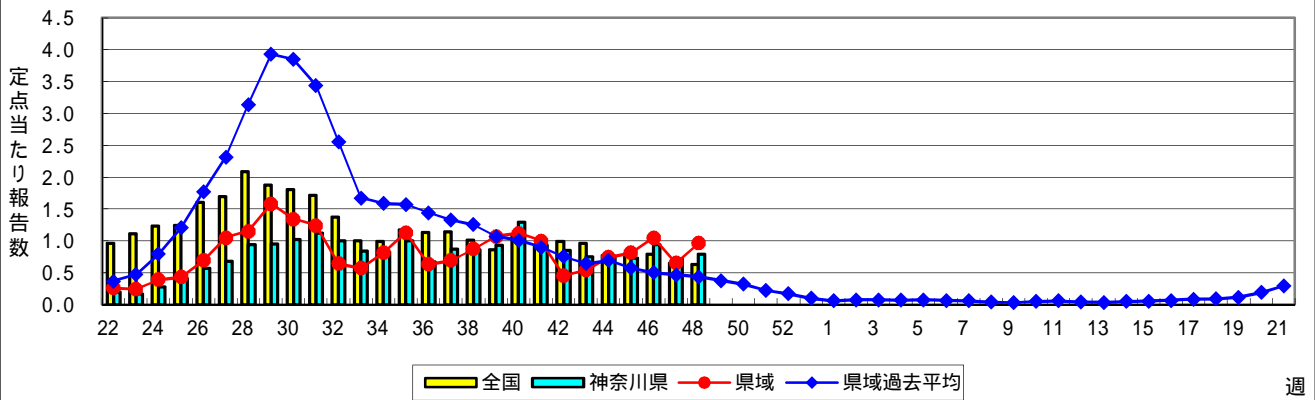
週

水痘(水ぼうそう)



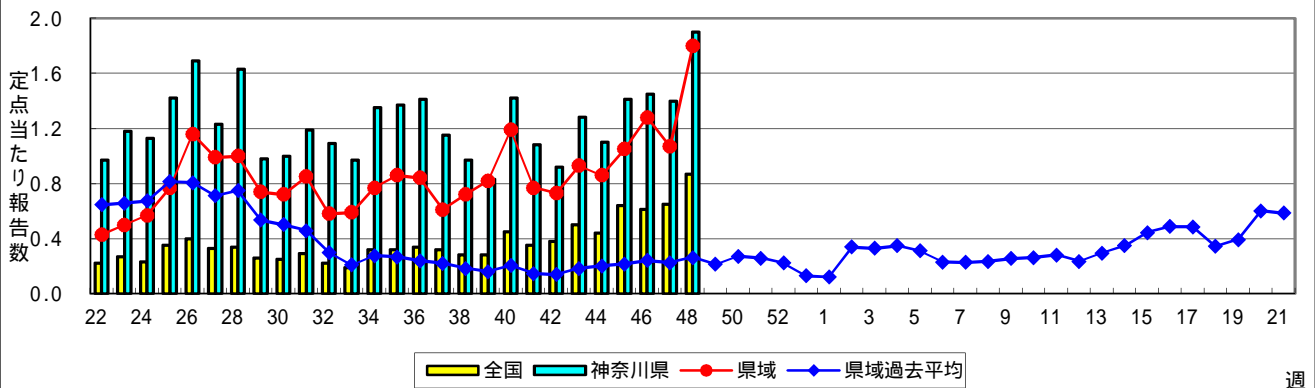
週

手足口病



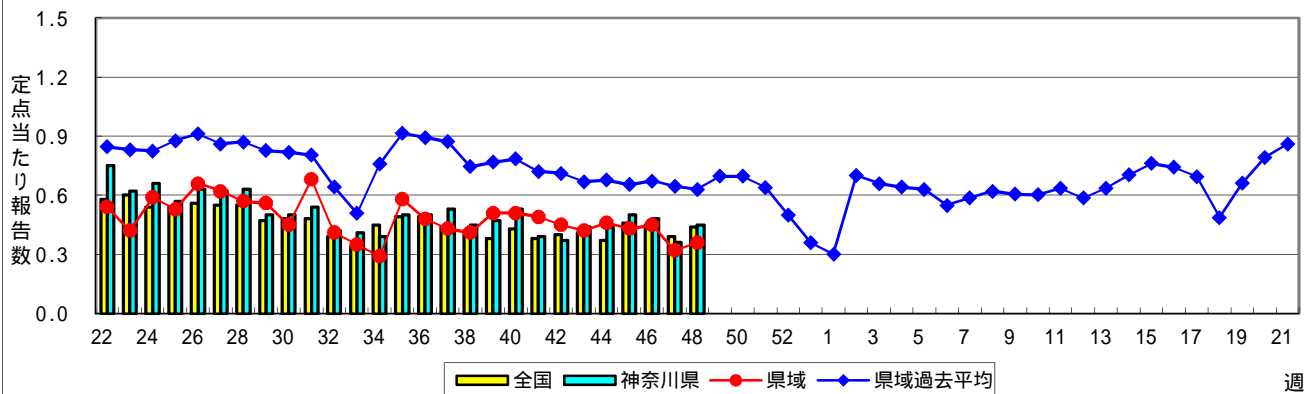
週

伝染性紅斑(リンゴ病)

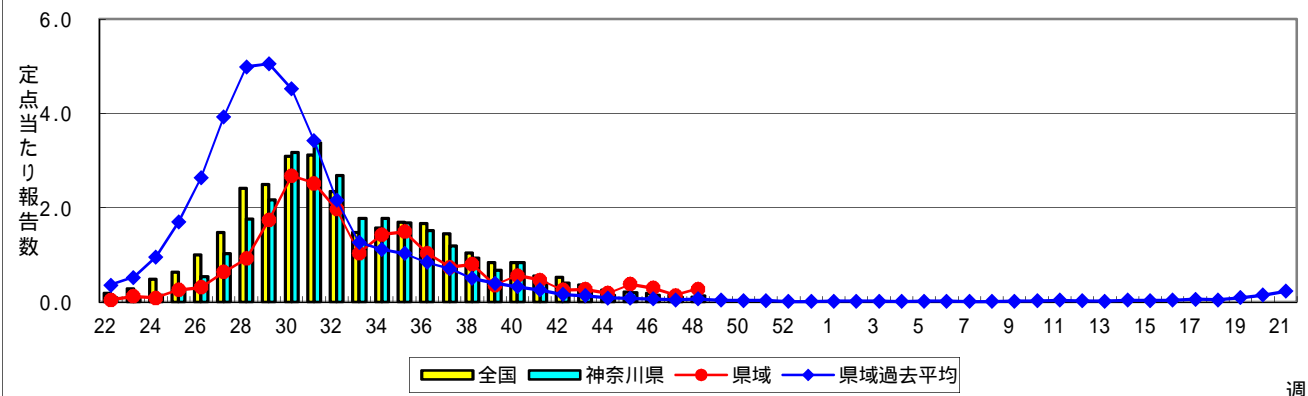


週

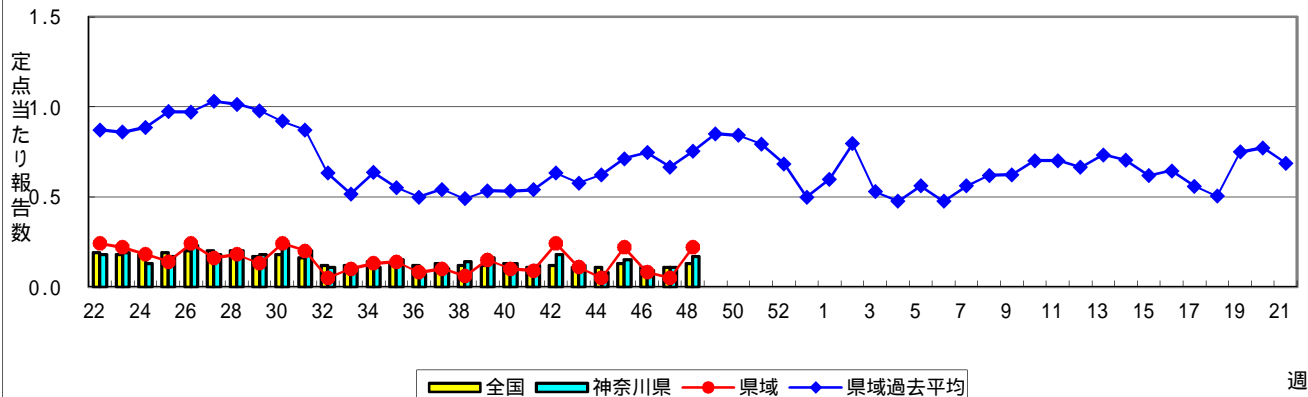
突発性発しん



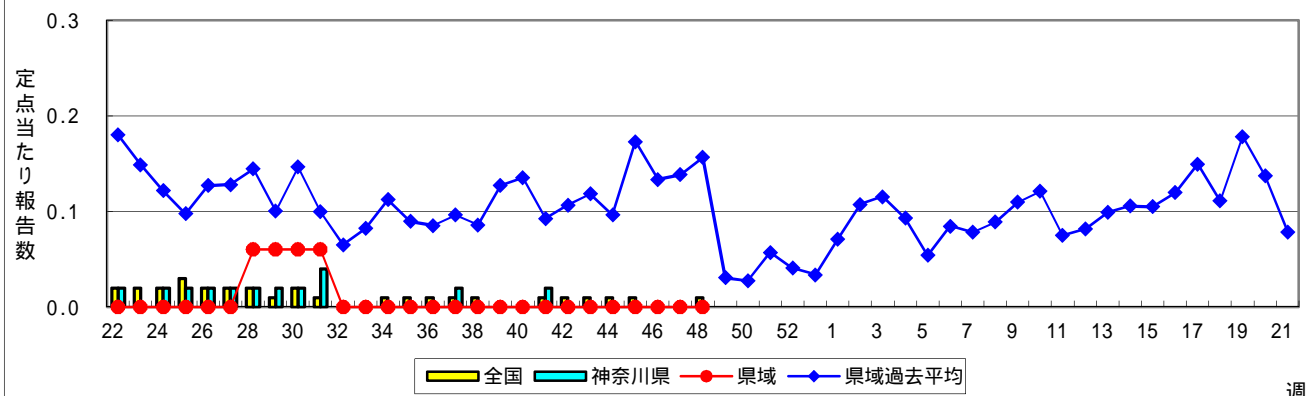
ヘルパンギーナ



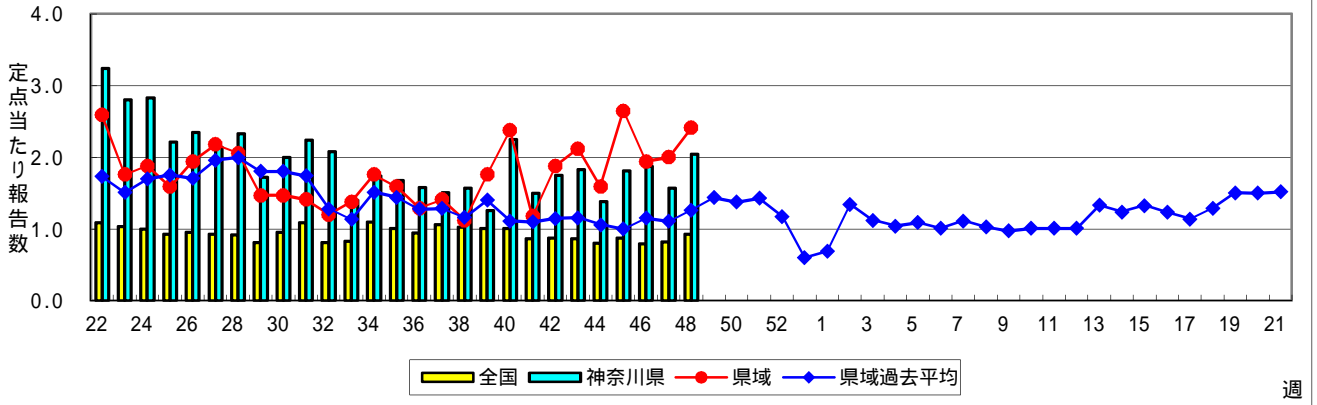
流行性耳下腺炎(おたふくかぜ)



急性出血性結膜炎

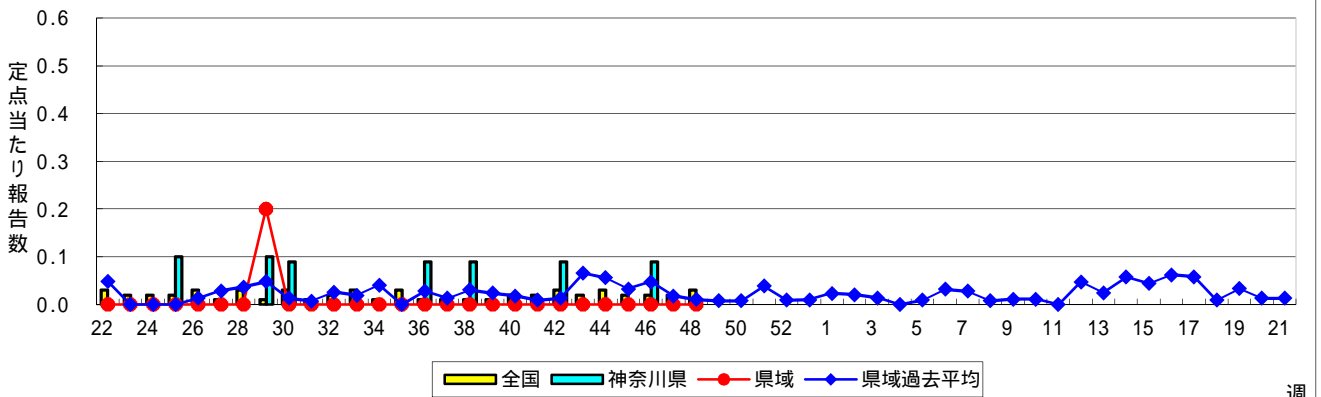


流行性角結膜炎



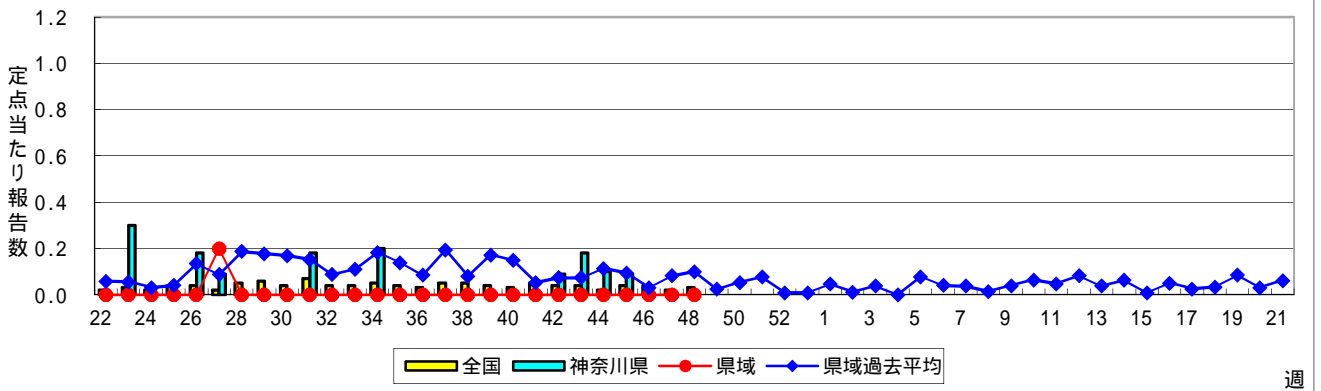
週

細菌性髄膜炎



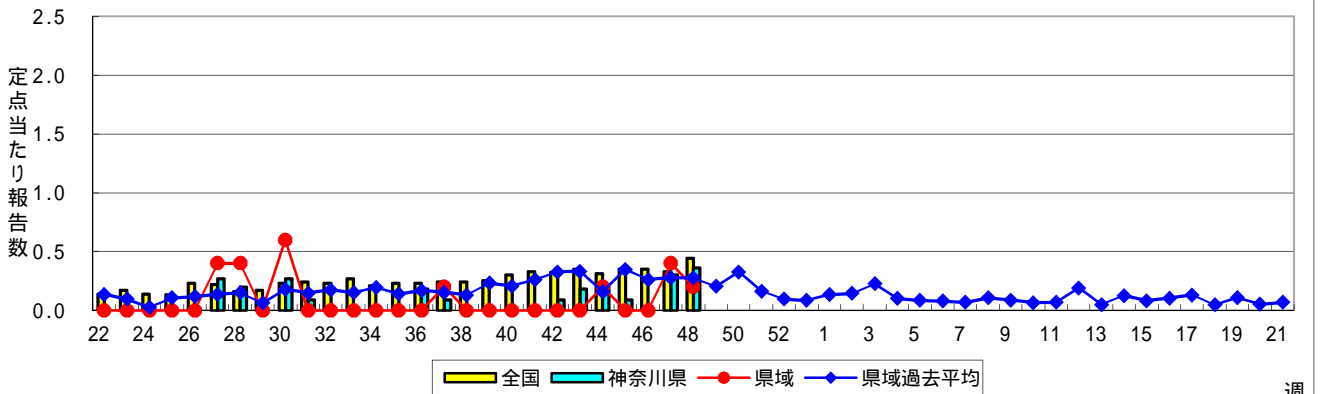
週

無菌性髄膜炎



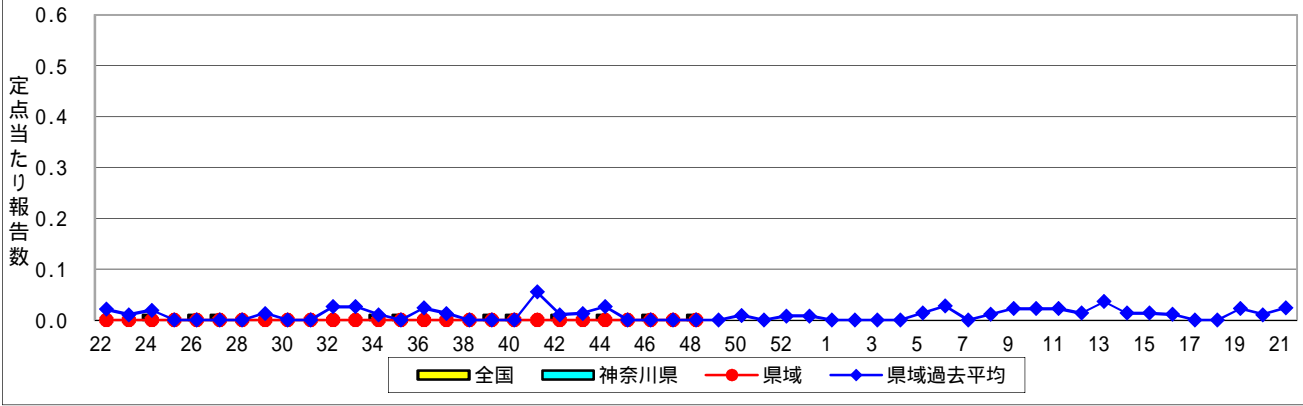
週

マイコプラズマ肺炎

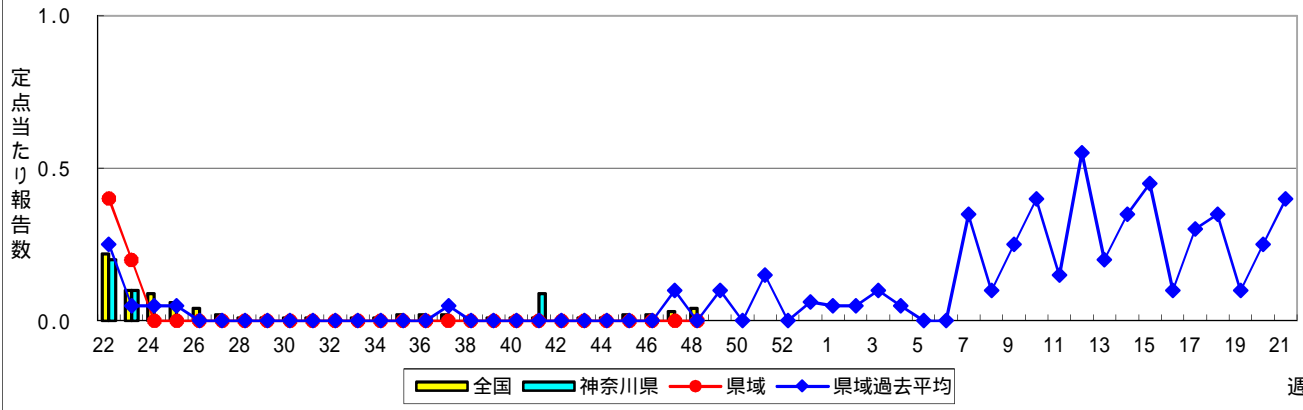


週

クラミジア肺炎(オウム病を除く)



感染性胃腸炎(ロタウイルス)



週

表1 報告数・定点当たり報告数 疾病、政令市・保健所別 (その1)

2018年48週(11月26日～12月02日)

神奈川県	インフルエンザ (高病原性鳥インフルエンザ を除く)		RSウイルス感染症		咽頭結膜熱		A群溶血性レンサ球菌咽頭炎		感染性胃腸炎	
	報告数	定点当たり	報告数	定点当たり	報告数	定点当たり	報告数	定点当たり	報告数	定点当たり
全県	268	0.79	39	0.18	135	0.64	563	2.66	1,754	8.27
横浜市	152	1.10	14	0.16	75	0.86	240	2.76	636	7.31
川崎市	43	0.70	7	0.19	14	0.38	143	3.86	394	10.65
相模原市	6	0.27	1	0.07	3	0.21	32	2.29	168	12.00
県域 (横浜市、川崎市、相模原市を除く)	67	0.57	17	0.23	43	0.58	148	2.00	556	7.51
横須賀市	3	0.21	-	-	-	-	6	0.67	77	8.56
藤沢市	13	0.81	5	0.50	3	0.30	21	2.10	66	6.60
茅ヶ崎市	10	0.91	-	-	5	0.71	9	1.29	70	10.00
平塚	10	0.91	1	0.14	-	-	23	3.29	37	5.29
平塚 秦野センター	5	0.50	1	0.17	-	-	17	2.83	48	8.00
鎌倉	6	0.60	1	0.17	-	-	2	0.33	55	9.17
鎌倉 三崎センター	-	-	-	-	21	10.50	8	4.00	4	2.00
小田原	10	1.00	1	0.17	-	-	9	1.50	23	3.83
小田原 足柄上センター	-	-	-	-	-	-	1	0.33	1	0.33
厚木	5	0.29	7	0.64	13	1.18	42	3.82	132	12.00
厚木 大和センター	5	0.45	1	0.14	1	0.14	10	1.43	43	6.14

神奈川県	水痘		手足口病		伝染性紅斑		突発性発しん	
	報告数	定点当たり	報告数	定点当たり	報告数	定点当たり	報告数	定点当たり
全県	170	0.80	167	0.79	402	1.90	96	0.45
横浜市	61	0.70	55	0.63	179	2.06	46	0.53
川崎市	29	0.78	27	0.73	66	1.78	18	0.49
相模原市	6	0.43	14	1.00	24	1.71	5	0.36
県域 (横浜市、川崎市、相模原市を除く)	74	1.00	71	0.96	133	1.80	27	0.36
横須賀市	11	1.22	2	0.22	9	1.00	1	0.11
藤沢市	5	0.50	6	0.60	20	2.00	4	0.40
茅ヶ崎市	19	2.71	10	1.43	18	2.57	2	0.29
平塚	2	0.29	10	1.43	7	1.00	5	0.71
平塚 秦野センター	7	1.17	4	0.67	1	0.17	-	-
鎌倉	12	2.00	7	1.17	5	0.83	1	0.17
鎌倉 三崎センター	-	-	-	-	2	1.00	-	-
小田原	4	0.67	3	0.50	3	0.50	4	0.67
小田原 足柄上センター	-	-	-	-	-	-	-	-
厚木	11	1.00	16	1.45	59	5.36	8	0.73
厚木 大和センター	3	0.43	13	1.86	9	1.29	2	0.29

神奈川県	ヘルパンギーナ		流行性耳下腺炎		急性出血性結膜炎		流行性角結膜炎		細菌性髄膜炎	
	報告数	定点当たり	報告数	定点当たり	報告数	定点当たり	報告数	定点当たり	報告数	定点当たり
全県	27	0.13	37	0.17	-	-	104	2.04	-	-
横浜市	4	0.05	15	0.17	-	-	38	1.81	-	-
川崎市	1	0.03	5	0.14	-	-	12	1.33	-	-
相模原市	1	0.07	1	0.07	-	-	13	3.25	-	-
県域 (横浜市、川崎市、相模原市を除く)	21	0.28	16	0.22	-	-	41	2.41	-	-
横須賀市	5	0.56	3	0.33	-	-	8	4.00	-	-
藤沢市	2	0.20	2	0.20	-	-	1	0.33	-	-
茅ヶ崎市	2	0.29	2	0.29	-	-	8	4.00
平塚	-	-	1	0.14	-	-	-	-	-	-
平塚 秦野センター	-	-	-	-	-	-	-	-
鎌倉	1	0.17	2	0.33	-	-	-	-
鎌倉 三崎センター	2	1.00	6	3.00
小田原	3	0.50	-	-	-	-	-	-
小田原 足柄上センター	-	-	-	-	-	-
厚木	6	0.55	-	-	-	-	23	7.67	-	-
厚木 大和センター	-	-	-	-	-	-	1	0.50

表2 報告数・定点当たり報告数、疾病・年齢階級別
(全県及び横浜市・川崎市・相模原市を除く県域) (その1)

2018年48週(11月26日～12月02日)

*表2は、各保健福祉事務所からの最新の報告をもとに作成しているため、国の週間データである表1および表3の数値と一致しないことがあります。

インフルエンザ定点	項目	合計	～5か月	～11か月	1歳	2	3	4	5	6	7	8	
インフルエンザ (高病原性鳥インフルエンザを除く)	全国	報告数	4,599	16	43	175	117	216	279	307	304	350	331
		定点当たり	0.93	0.00	0.01	0.04	0.02	0.04	0.06	0.06	0.06	0.07	0.07
	全県	報告数	268	1	2	8	9	19	13	25	16	17	16
		定点当たり	0.79	0.00	0.01	0.02	0.03	0.06	0.04	0.07	0.05	0.05	0.05
	県域	報告数	67	-	-	2	2	2	2	7	3	4	5
		定点当たり	0.57	-	-	0.02	0.02	0.02	0.06	0.03	0.03	0.03	0.04

小児科定点	項目	合計	～5か月	～11か月	1歳	2	3	4	5	6	7	8	
RSウイルス 感染症	全国	報告数	1,578	261	355	506	250	100	55	21	8	5	5
		定点当たり	0.50	0.08	0.11	0.16	0.08	0.03	0.02	0.01	0.00	0.00	0.00
	全県	報告数	39	4	11	13	8	1	-	2	-	-	-
		定点当たり	0.18	0.02	0.05	0.06	0.04	0.00	-	0.01	-	-	-
	県域	報告数	17	1	3	6	5	1	-	1	-	-	-
		定点当たり	0.23	0.01	0.04	0.08	0.07	0.01	-	0.01	-	-	-
咽頭結膜熱	全国	報告数	2,068	12	110	488	333	319	297	212	105	64	37
		定点当たり	0.66	0.00	0.03	0.15	0.11	0.10	0.09	0.07	0.03	0.02	0.01
	全県	報告数	135	-	5	24	24	19	19	14	13	7	2
		定点当たり	0.64	-	0.02	0.11	0.11	0.09	0.09	0.07	0.06	0.03	0.01
	県域	報告数	43	-	3	7	6	7	5	5	4	2	1
		定点当たり	0.58	-	0.04	0.09	0.08	0.09	0.07	0.07	0.05	0.03	0.01
A群溶血性レンサ球菌咽頭炎	全国	報告数	8,738	2	44	187	391	724	1,057	1,238	1,161	1,016	845
		定点当たり	2.77	0.00	0.01	0.06	0.12	0.23	0.33	0.39	0.37	0.32	0.27
	全県	報告数	563	-	1	8	15	29	62	72	80	74	79
		定点当たり	2.66	-	0.00	0.04	0.07	0.14	0.29	0.34	0.38	0.35	0.37
	県域	報告数	148	-	1	-	2	8	15	23	19	19	17
		定点当たり	2.00	-	0.01	-	0.03	0.11	0.20	0.31	0.26	0.26	0.23
感染性胃腸炎	全国	報告数	24,907	232	1,460	3,829	3,044	2,752	2,597	2,224	1,674	1,254	942
		定点当たり	7.89	0.07	0.46	1.21	0.96	0.87	0.82	0.70	0.53	0.40	0.30
	全県	報告数	1,754	7	105	247	175	194	169	174	108	106	71
		定点当たり	8.27	0.03	0.50	1.17	0.83	0.92	0.80	0.82	0.51	0.50	0.33
	県域	報告数	556	1	24	71	63	72	54	50	34	36	21
		定点当たり	7.51	0.01	0.32	0.96	0.85	0.97	0.73	0.68	0.46	0.49	0.28
水痘	全国	報告数	1,922	14	51	95	70	154	177	205	231	278	234
		定点当たり	0.61	0.00	0.02	0.03	0.02	0.05	0.06	0.06	0.07	0.09	0.07
	全県	報告数	170	3	5	4	1	16	11	12	19	27	22
		定点当たり	0.80	0.01	0.02	0.02	0.00	0.08	0.05	0.06	0.09	0.13	0.10
	県域	報告数	74	-	2	1	-	6	4	4	8	12	11
		定点当たり	1.00	-	0.03	0.01	-	0.08	0.05	0.05	0.11	0.16	0.15

インフルエンザ定点	項目	9	10-14	15-19	20-29	30-39	40-49	50-59	60-69	70-79	80歳以上	
インフルエンザ (高病原性鳥インフルエンザを除く)	全国	報告数	275	841	156	198	273	272	161	130	84	71
		定点当たり	0.06	0.17	0.03	0.04	0.06	0.05	0.03	0.03	0.02	0.01
	全県	報告数	15	47	6	12	15	24	9	6	5	3
		定点当たり	0.04	0.14	0.02	0.04	0.04	0.07	0.03	0.02	0.01	0.01
	県域	報告数	4	5	1	3	7	10	5	1	1	3
		定点当たり	0.03	0.04	0.01	0.03	0.06	0.08	0.04	0.01	0.01	0.03

小児科定点	項目	9	10-14	15-19	20歳以上	
RSウイルス 感染症	全国	報告数	1	5	2	4
		定点当たり	0.00	0.00	0.00	0.00
	全県	報告数	-	-	-	-
		定点当たり	-	-	-	-
	県域	報告数	-	-	-	-
		定点当たり	-	-	-	-
咽頭結膜熱	全国	報告数	26	41	3	21
		定点当たり	0.01	0.01	0.00	0.01
	全県	報告数	3	1	-	4
		定点当たり	0.01	0.00	-	0.02
	県域	報告数	-	1	-	2
		定点当たり	-	0.01	-	0.03
A群溶血性レンサ球菌咽頭炎	全国	報告数	625	1,042	78	328
		定点当たり	0.20	0.33	0.02	0.10
	全県	報告数	54	66	3	20
		定点当たり	0.25	0.31	0.01	0.09
	県域	報告数	12	25	2	5
		定点当たり	0.16	0.34	0.03	0.07
感染性胃腸炎	全国	報告数	780	1,956	369	1,794
		定点当たり	0.25	0.62	0.12	0.57
	全県	報告数	64	154	23	157
		定点当たり	0.30	0.73	0.11	0.74
	県域	報告数	22	56	10	42
		定点当たり	0.30	0.76	0.14	0.57
水痘	全国	報告数	159	225	12	17
		定点当たり	0.05	0.07	0.00	0.01
	全県	報告数	18	28	2	2
		定点当たり	0.08	0.13	0.01	0.01
	県域	報告数	8	16	1	1
		定点当たり	0.11	0.22	0.01	0.01

表2 報告数・定点当たり報告数、疾病・年齢階級別
(全県及び横浜市・川崎市・相模原市を除く県域) (その2)

2018年48週(11月26日～12月02日)

*表2は、各保健福祉事務所からの最新の報告をもとに作成しているため、国の還元データである表1および表3の数値と一致しないことがあります

小児科定点	項目	合計	～5か月	～11か月	1歳	
手足口病	全国	報告数	1,987	14	103	597
		定点当たり	0.63	0.00	0.03	0.19
	全県	報告数	167	-	8	50
		定点当たり	0.79	-	0.04	0.24
	県域	報告数	71	-	6	17
		定点当たり	0.96	-	0.08	0.23
伝染性紅斑	全国	報告数	2,747	1	19	123
		定点当たり	0.87	0.00	0.01	0.04
	全県	報告数	402	-	2	14
		定点当たり	1.90	-	0.01	0.07
	県域	報告数	133	-	1	3
		定点当たり	1.80	-	0.01	0.04
突発性発しん	全国	報告数	1,388	23	422	736
		定点当たり	0.44	0.01	0.13	0.23
	全県	報告数	96	2	20	54
		定点当たり	0.45	0.01	0.09	0.25
	県域	報告数	27	1	5	16
		定点当たり	0.36	0.01	0.07	0.22
ヘルパンギーナ	全国	報告数	357	6	34	89
		定点当たり	0.11	0.00	0.01	0.03
	全県	報告数	27	-	4	6
		定点当たり	0.13	-	0.02	0.03
	県域	報告数	21	-	1	6
		定点当たり	0.28	-	0.01	0.08
流行性耳下腺炎	全国	報告数	423	-	1	7
		定点当たり	0.13	-	0.00	0.00
	全県	報告数	37	-	-	-
		定点当たり	0.17	-	-	-
	県域	報告数	16	-	-	-
		定点当たり	0.22	-	-	-

小児科定点	項目	2	3	4	5	6	7	8	9	10-14	15-19	20歳以上	
手足口病	全国	報告数	395	309	176	133	93	48	41	23	44	3	8
		定点当たり	0.13	0.10	0.06	0.04	0.03	0.02	0.01	0.01	0.01	0.00	0.00
	全県	報告数	24	37	13	8	7	6	4	1	9	-	-
		定点当たり	0.11	0.17	0.06	0.04	0.03	0.03	0.02	0.00	0.04	-	-
	県域	報告数	7	17	5	3	5	4	2	-	5	-	-
		定点当たり	0.09	0.23	0.07	0.04	0.07	0.05	0.03	-	0.07	-	-
伝染性紅斑	全国	報告数	185	274	427	493	409	233	233	139	180	3	28
		定点当たり	0.06	0.09	0.14	0.16	0.13	0.07	0.07	0.04	0.06	0.00	0.01
	全県	報告数	31	47	75	74	60	28	29	16	22	-	4
		定点当たり	0.15	0.22	0.35	0.35	0.28	0.13	0.14	0.00	0.04	-	-
	県域	報告数	12	20	28	30	20	5	3	3	6	-	2
		定点当たり	0.16	0.27	0.38	0.41	0.27	0.07	0.04	0.04	0.08	-	0.03
突発性発しん	全国	報告数	135	46	15	4	3	2	-	1	1	-	-
		定点当たり	0.04	0.01	0.00	0.00	0.00	0.00	-	0.00	0.00	-	-
	全県	報告数	9	8	3	-	-	-	-	-	-	-	-
		定点当たり	0.04	0.04	0.01	-	-	-	-	-	-	-	-
	県域	報告数	3	2	-	-	-	-	-	-	-	-	-
		定点当たり	0.04	0.03	-	-	-	-	-	-	-	-	-
ヘルパンギーナ	全国	報告数	64	57	27	32	17	4	7	2	10	2	6
		定点当たり	0.02	0.02	0.01	0.01	0.01	0.00	0.00	0.00	0.00	0.00	0.00
	全県	報告数	5	4	3	2	-	1	-	-	1	1	-
		定点当たり	0.02	0.02	0.01	0.01	-	0.00	-	-	0.00	0.00	-
	県域	報告数	5	3	3	1	-	1	-	-	1	-	-
		定点当たり	0.07	0.04	0.04	0.01	-	0.01	-	-	0.01	-	-
流行性耳下腺炎	全国	報告数	27	34	66	55	60	48	33	31	52	4	5
		定点当たり	0.01	0.01	0.02	0.02	0.02	0.02	0.01	0.01	0.02	0.00	0.00
	全県	報告数	1	1	5	4	7	2	4	4	8	1	-
		定点当たり	0.00	0.00	0.02	0.02	0.03	0.01	0.02	0.02	0.04	0.00	-
	県域	報告数	1	-	4	1	4	-	1	1	4	-	-
		定点当たり	0.01	-	0.05	0.01	0.05	-	0.01	0.01	0.05	-	-

表2 報告数・定点当たり報告数、疾病・年齢階級別
(全県及び横浜市・川崎市・相模原市を除く県域) (その3)

2018年48週(11月26日～12月02日)

*表2は、各保健福祉事務所からの最新の報告をもとに作成しているため、国の還元データである表1および表3の数値と一致しないことがあります。

眼科定点		項目	合計	～5か月	～11か月	1歳	2	3	4	5	6	7	8
急性出血性結膜炎	全国	報告数	9	-	1	-	1	-	1	-	-	-	-
		定点当たり	0.01	-	0.00	-	0.00	-	0.00	-	-	-	-
	全県	報告数	-	-	-	-	-	-	-	-	-	-	-
		定点当たり	-	-	-	-	-	-	-	-	-	-	-
	県域	報告数	-	-	-	-	-	-	-	-	-	-	-
		定点当たり	-	-	-	-	-	-	-	-	-	-	-
流行性角結膜炎	全国	報告数	645	4	7	36	31	35	25	23	14	19	8
		定点当たり	0.93	0.01	0.01	0.05	0.04	0.05	0.04	0.03	0.02	0.03	0.01
	全県	報告数	104	2	3	7	3	6	3	4	2	5	3
		定点当たり	2.04	0.04	0.06	0.14	0.06	0.12	0.06	0.08	0.04	0.10	0.06
	県域	報告数	41	-	-	3	1	3	1	4	-	3	-
		定点当たり	2.41	-	-	0.18	0.06	0.18	0.06	0.24	-	0.18	-

基幹定点(週報)		項目	合計	0歳	1-4	5-9	10-14	15-19	20-24	25-29	30-34	35-39	40-44
細菌性髄膜炎	全国	報告数	15	2	-	3	-	-	-	1	-	1	-
		定点当たり	0.03	0.00	-	0.01	-	-	-	0.00	-	0.00	-
	全県	報告数	-	-	-	-	-	-	-	-	-	-	-
		定点当たり	-	-	-	-	-	-	-	-	-	-	-
	県域	報告数	-	-	-	-	-	-	-	-	-	-	-
		定点当たり	-	-	-	-	-	-	-	-	-	-	-
無菌性髄膜炎	全国	報告数	16	-	1	1	1	1	2	1	2	2	1
		定点当たり	0.03	-	0.00	0.00	0.00	0.00	0.00	0.00	0.00	0.00	0.00
	全県	報告数	-	-	-	-	-	-	-	-	-	-	-
		定点当たり	-	-	-	-	-	-	-	-	-	-	-
	県域	報告数	-	-	-	-	-	-	-	-	-	-	-
		定点当たり	-	-	-	-	-	-	-	-	-	-	-
マイコプラズマ肺炎	全国	報告数	209	4	44	72	37	7	5	4	3	4	3
		定点当たり	0.44	0.01	0.09	0.15	0.08	0.01	0.01	0.01	0.01	0.01	0.01
	全県	報告数	4	-	2	2	-	-	-	-	-	-	-
		定点当たり	0.36	-	0.18	0.18	-	-	-	-	-	-	-
	県域	報告数	1	-	-	1	-	-	-	-	-	-	-
		定点当たり	0.20	-	-	0.20	-	-	-	-	-	-	-
クラミジア肺炎(オウム病を除く)	全国	報告数	3	-	-	-	-	-	-	1	-	-	-
		定点当たり	0.01	-	-	-	-	-	-	0.00	-	-	-
	全県	報告数	-	-	-	-	-	-	-	-	-	-	-
		定点当たり	-	-	-	-	-	-	-	-	-	-	-
	県域	報告数	-	-	-	-	-	-	-	-	-	-	-
		定点当たり	-	-	-	-	-	-	-	-	-	-	-
感染性胃腸炎(ロタウイルス)	全国	報告数	20	2	9	7	1	-	-	-	-	-	-
		定点当たり	0.04	0.00	0.02	0.01	0.00	-	-	-	-	-	-
	全県	報告数	-	-	-	-	-	-	-	-	-	-	-
		定点当たり	-	-	-	-	-	-	-	-	-	-	-
	県域	報告数	-	-	-	-	-	-	-	-	-	-	-
		定点当たり	-	-	-	-	-	-	-	-	-	-	-

眼科定点		項目	9	10-14	15-19	20-29	30-39	40-49	50-59	60-69	70歳以上
急性出血性結膜炎	全国	報告数	-	1	-	1	-	3	-	-	1
		定点当たり	-	0.00	-	0.00	-	0.00	-	-	0.00
	全県	報告数	-	-	-	-	-	-	-	-	-
		定点当たり	-	-	-	-	-	-	-	-	-
	県域	報告数	-	-	-	-	-	-	-	-	-
		定点当たり	-	-	-	-	-	-	-	-	-
流行性角結膜炎	全国	報告数	5	12	16	69	130	95	43	43	30
		定点当たり	0.01	0.02	0.02	0.10	0.19	0.14	0.06	0.06	0.04
	全県	報告数	1	2	2	9	20	14	5	6	7
		定点当たり	0.02	0.04	0.04	0.18	0.39	0.27	0.10	0.12	0.14
	県域	報告数	-	1	1	2	10	3	3	3	3
		定点当たり	-	0.06	0.06	0.12	0.59	0.18	0.18	0.18	0.18

基幹定点(週報)		項目	45-49	50-54	55-59	60-64	65-69	70歳以上
細菌性髄膜炎	全国	報告数	-	2	1	1	1	3
		定点当たり	-	0.00	0.00	0.00	0.00	0.01
	全県	報告数	-	-	-	-	-	-
		定点当たり	-	-	-	-	-	-
	県域	報告数	-	-	-	-	-	-
		定点当たり	-	-	-	-	-	-
無菌性髄膜炎	全国	報告数	-	-	1	1	-	2
		定点当たり	-	-	0.00	0.00	-	0.00
	全県	報告数	-	-	-	-	-	-
		定点当たり	-	-	-	-	-	-
	県域	報告数	-	-	-	-	-	-
		定点当たり	-	-	-	-	-	-
マイコプラズマ肺炎	全国	報告数	3	1	6	1	2	13
		定点当たり	0.01	0.00	0.01	0.00	0.00	0.03
	全県	報告数	-	-	-	-	-	-
		定点当たり	-	-	-	-	-	-
	県域	報告数	-	-	-	-	-	-
		定点当たり	-	-	-	-	-	-
クラミジア肺炎(オウム病を除く)	全国	報告数	1	-	-	-	-	1
		定点当たり	0.00	-	-	-	-	0.00
	全県	報告数	-	-	-	-	-	-
		定点当たり	-	-	-	-	-	-
	県域	報告数	-	-	-	-	-	-
		定点当たり	-	-	-	-	-	-
感染性胃腸炎(ロタウイルス)	全国	報告数	-	-	-	1	-	-
		定点当たり	-	-	-	0.00	-	-
	全県	報告数	-	-	-	-	-	-
		定点当たり	-	-	-	-	-	-
	県域	報告数	-	-	-	-	-	-
		定点当たり	-	-	-	-	-	-

表3 5週前～今週の推移 (その1)
 (全県及び横浜市・川崎市・相模原市を除く県域)

2018年48週(11月26日～12月02日)

疾病名	項目		5週前	4週前	3週前	2週前	1週前	今週
			43週	44週	45週	46週	47週	48週
			(10月22日 ～10月28 日)	(10月29日 ～11月04 日)	(11月05日 ～11月11 日)	(11月12日 ～11月18 日)	(11月19日 ～11月25 日)	(11月26日 ～12月02 日)
インフルエンザ (高病原性鳥インフル ンザを除く)	全県	報告数	32	45	49	116	189	268
		定点当たり	0.09	0.13	0.14	0.34	0.55	0.79
	県域	報告数	2	7	13	25	54	67
		定点当たり	0.02	0.06	0.11	0.21	0.46	0.57
RSウイルス 感染症	全県	報告数	75	65	51	42	52	39
		定点当たり	0.35	0.30	0.24	0.20	0.24	0.18
	県域	報告数	31	27	25	16	25	17
		定点当たり	0.42	0.36	0.34	0.22	0.34	0.23
咽頭結膜熱	全県	報告数	69	58	80	84	75	135
		定点当たり	0.32	0.27	0.37	0.40	0.35	0.64
	県域	報告数	19	23	21	35	27	43
		定点当たり	0.26	0.31	0.28	0.47	0.36	0.58
A群溶血性レ ンサ球菌咽頭 炎	全県	報告数	408	379	539	503	479	563
		定点当たり	1.92	1.75	2.51	2.37	2.21	2.66
	県域	報告数	96	85	132	127	134	148
		定点当たり	1.30	1.15	1.78	1.72	1.81	2.00
感染性胃腸炎	全県	報告数	760	792	1,046	1,233	1,348	1,754
		定点当たり	3.57	3.67	4.87	5.82	6.21	8.27
	県域	報告数	274	274	343	384	443	556
		定点当たり	3.70	3.70	4.64	5.19	5.99	7.51
水痘	全県	報告数	58	109	101	143	110	170
		定点当たり	0.27	0.50	0.47	0.67	0.51	0.80
	県域	報告数	22	38	27	68	51	74
		定点当たり	0.30	0.51	0.36	0.92	0.69	1.00
手足口病	全県	報告数	159	165	158	199	156	167
		定点当たり	0.75	0.76	0.73	0.94	0.72	0.79
	県域	報告数	40	55	60	78	48	71
		定点当たり	0.54	0.74	0.81	1.05	0.65	0.96
伝染性紅斑	全県	報告数	272	237	303	307	304	402
		定点当たり	1.28	1.10	1.41	1.45	1.40	1.90
	県域	報告数	69	64	78	95	79	133
		定点当たり	0.93	0.86	1.05	1.28	1.07	1.80
突発性発しん	全県	報告数	94	95	107	101	79	96
		定点当たり	0.44	0.44	0.50	0.48	0.36	0.45
	県域	報告数	31	34	32	33	24	27
		定点当たり	0.42	0.46	0.43	0.45	0.32	0.36

表3 5週前～今週の推移 (その2)
 (全県及び横浜市・川崎市・相模原市を除く県域)

2018年48週(11月26日～12月02日)

疾病名	項目		5週前	4週前	3週前	2週前	1週前	今週
			43週	44週	45週	46週	47週	48週
			(10月22日 ～10月28 日)	(10月29日 ～11月04 日)	(11月05日 ～11月11 日)	(11月12日 ～11月18 日)	(11月19日 ～11月25 日)	(11月26日 ～12月02 日)
ヘルパンギーナ	全県	報告数	53	31	43	31	22	27
		定点当たり	0.25	0.14	0.20	0.15	0.10	0.13
	県域	報告数	20	14	28	22	10	21
		定点当たり	0.27	0.19	0.38	0.30	0.14	0.28
流行性耳下腺炎	全県	報告数	25	17	32	20	23	37
		定点当たり	0.12	0.08	0.15	0.09	0.11	0.17
	県域	報告数	8	4	16	6	4	16
		定点当たり	0.11	0.05	0.22	0.08	0.05	0.22
急性出血性結膜炎	全県	報告数	-	-	-	-	-	-
		定点当たり	-	-	-	-	-	-
	県域	報告数	-	-	-	-	-	-
		定点当たり	-	-	-	-	-	-
流行性角結膜炎	全県	報告数	88	69	94	97	80	104
		定点当たり	1.83	1.38	1.81	1.87	1.57	2.04
	県域	報告数	36	27	45	33	34	41
		定点当たり	2.12	1.59	2.65	1.94	2.00	2.41
細菌性髄膜炎	全県	報告数	-	-	-	1	-	-
		定点当たり	-	-	-	0.09	-	-
	県域	報告数	-	-	-	-	-	-
		定点当たり	-	-	-	-	-	-
無菌性髄膜炎	全県	報告数	2	1	1	-	-	-
		定点当たり	0.18	0.10	0.09	-	-	-
	県域	報告数	-	-	-	-	-	-
		定点当たり	-	-	-	-	-	-
マイコプラズマ肺炎	全県	報告数	2	2	1	-	3	4
		定点当たり	0.18	0.20	0.09	-	0.30	0.36
	県域	報告数	-	1	-	-	2	1
		定点当たり	-	0.20	-	-	0.40	0.20
クラミジア肺炎 (オウム病を除く)	全県	報告数	-	-	-	-	-	-
		定点当たり	-	-	-	-	-	-
	県域	報告数	-	-	-	-	-	-
		定点当たり	-	-	-	-	-	-
感染性胃腸炎 (ロタウイルス)	全県	報告数	-	-	-	-	-	-
		定点当たり	-	-	-	-	-	-
	県域	報告数	-	-	-	-	-	-
		定点当たり	-	-	-	-	-	-