



神奈川県感染症発生情報（47週報）

（11月19日～11月25日）

<http://www.eiken.pref.kanagawa.jp/>



今週の注目感染症

～伝染性紅斑(りんご病)～ 第23週(6月4日～6月10日)より、県内で警報レベルを超える地域が断続的にみられます。ヒトパルボウイルスB19による感染症で、特徴的な両側の紅斑(赤い発疹)に続いて、手足に網目状の紅斑が現れます。通常は自然に回復しますが、成人では関節炎を合併することもあります。また、B19ウイルスは、妊婦では胎児水腫や流産を、溶血性貧血の患者では汎血球減少を起こすことがあります。飛沫感染、接触感染でうつりますが、感染力は発疹出現前に強く、発疹出現後には消失するため、患者からの感染を防ぐのは困難です。日頃より、手洗い、咳エチケットを心がけて、感染を予防しましょう。

～風しん～ 神奈川県では今週も19件の報告があり、流行が続いています。

今週の全数把握対象疾患

(当該週の国による集計及び各保健福祉事務所からの報告をもとに期日を決めて集計しているため、集計数が前後することがあります。)

分類	対象疾患	内訳				神奈川県 (今週)	神奈川県 (2018年累計)
		県域	横浜市	川崎市	相模原市		
二類	結核	5	10	10	2	27	1,441
三類	細菌性赤痢		1			1	14
	腸管出血性大腸菌感染症		1			1	288
四類	E型肝炎	1				1	41
	A型肝炎		1	2		3	92
	つつが虫病	1				1	7
	デング熱		1			1	20
五類	レジオネラ症	1	2	1		4	100
	後天性免疫不全症候群	1				1	67
	侵襲性肺炎球菌感染症	1		1		2	192
	梅毒	3	2	3		8	325
	百日咳	11	4	6	2	23	622
	風しん	1	11	5	2	19	315

全数把握対象疾患情報

- 結核27例：年齢群は20歳代2例、30歳代2例、40歳代2例、50歳代4例、60歳代2例、70歳代6例、80歳代7例、90歳代2例、病型は肺結核14例、肺結核及び結核性胸膜炎2例、結核性胸膜炎1例、リンパ節結核1例、無症状病原体保有者9例
- 細菌性赤痢1例：年齢群は10歳未満、菌種は*S. flexneri* (B群)、感染経路は不明、感染地域は不明
- 腸管出血性大腸菌感染症1例：年齢群は20歳代、血清型・毒素型はO157 VT1VT2、推定感染経路は経口感染、感染地域は都道府県不明
- E型肝炎1例：年齢群は50歳代、感染経路は不明、感染地域は神奈川県
- A型肝炎3例：年齢群は20歳代1例、30歳代2例、推定感染経路は性的接触3例、推定感染地域は神奈川県2例、東京都1例、ワクチン接種歴は接種なし3例
- つつが虫病1例：年齢群は60歳代、感染経路は昆虫等からの感染、推定感染地域は神奈川県
- デング熱1例：年齢群は30歳代、病型はデング熱、感染経路は蚊からの感染、感染地域はベトナム社会主義共和国
- レジオネラ症4例：年齢群は50歳代1例、80歳代1例、90歳代2例、病型は肺炎型4例、感染経路は不明4例、推定感染地域は神奈川県3例、都道府県不明1例
- 後天性免疫不全症候群1例：年齢群は20歳代、病型はその他、推定感染経路は性的接触、推定感染地域は国内
- 侵襲性肺炎球菌感染症2例：年齢群は30歳代1例、60歳代1例、感染経路は不明2例、推定感染地域は神奈川県1例、都道府県不明1例、ワクチン接種歴は接種なし1例、不明1例
- 梅毒8例：年齢群は30歳代2例、40歳代3例、50歳代1例、70歳代2例、病型は早期顕症梅毒1期2例、晩期顕症梅毒1例、無症状病原体保有者5例、推定感染経路は性的接触4例、母子感染1例、不明3例、推定感染地域は神奈川県2例、静岡県1例、都道府県不明5例
- 百日咳23例：年齢群は10歳未満7例、10歳代6例、20歳代2例、30歳代4例、40歳代3例、70歳代1例、推定感染原因は家族内感染3例、学校4例、幼稚園1例、職場1例、地域1例、不明13例、推定感染地域は神奈川県17例、東京都1例、都道府県不明5例、ワクチン接種歴は接種あり10例、接種なし1例、不明12例
- 風しん19例：男女別は男性16例、女性3例、年齢群は20歳代4例、30歳代11例、40歳代2例、50歳代2例、推定感染経路は飛沫感染5例、不明14例、推定感染地域は神奈川県5例、神奈川県及び東京都2例、東京都3例、都道府県不明9例、ワクチン接種歴は接種あり1例、接種なし1例、不明17例

今週の定点把握対象疾患

- 咽頭結膜熱の定点当たりの報告数は、鎌倉保健福祉事務所三崎センター管内(4.50)で警報レベル(3)を超えています。
- 伝染性紅斑の定点当たりの報告数は、鎌倉保健福祉事務所管内(2.67)、厚木保健福祉事務所管内(2.27)で警報レベル(2)を超えています。
- 流行性角結膜炎の定点当たりの報告数は、厚木保健福祉事務所管内(8.67)で警報レベル(8)を超えています。
- 水痘の定点当たりの報告数は、鎌倉保健福祉事務所管内(1.67)、厚木保健福祉事務所管内(1.00)で注意報レベル(1)を超えています。

神奈川県感染症情報センター

神奈川県衛生研究所 企画情報部 衛生情報課

TEL:0467-83-4400(代表)

FAX:0467-89-5211(企画情報部)

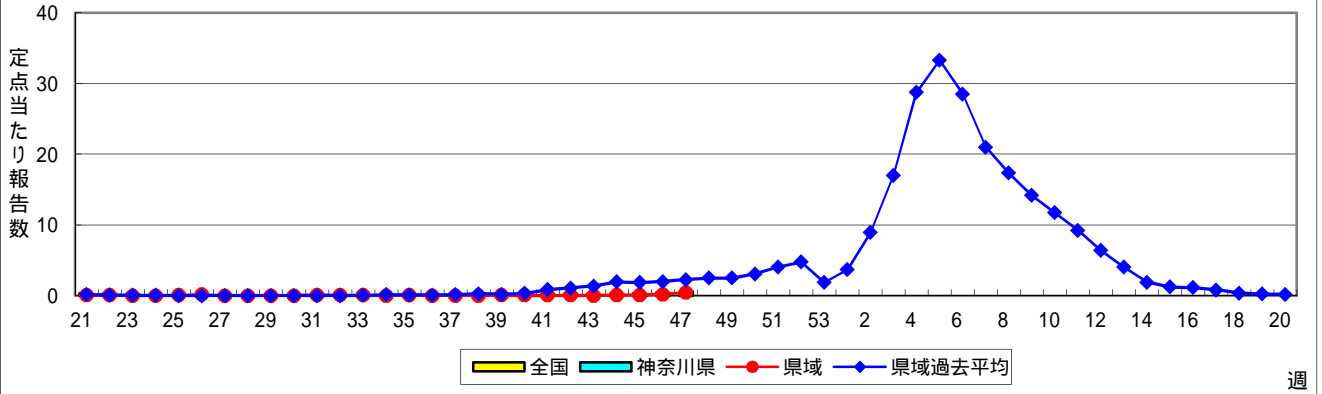
感染症発生動向調査事業は「感染症の予防及び感染症の患者に対する医療に関する法律」によって行われています。

* 県域とは、神奈川県内の市町村のうち横浜市、川崎市、相模原市を除いた地域です

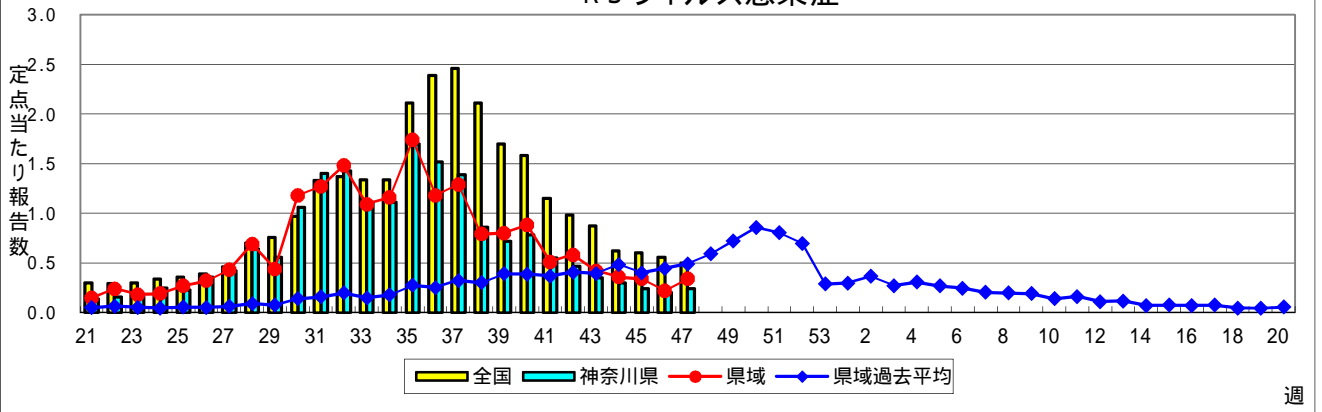
感染症発生動向調査:週報対象疾患の時系列グラフ

疾患名の括弧書きは、一般名称であり、正式名称ではありません。
 神奈川県&県域(横浜市・川崎市・相模原市を除く)のデータです。

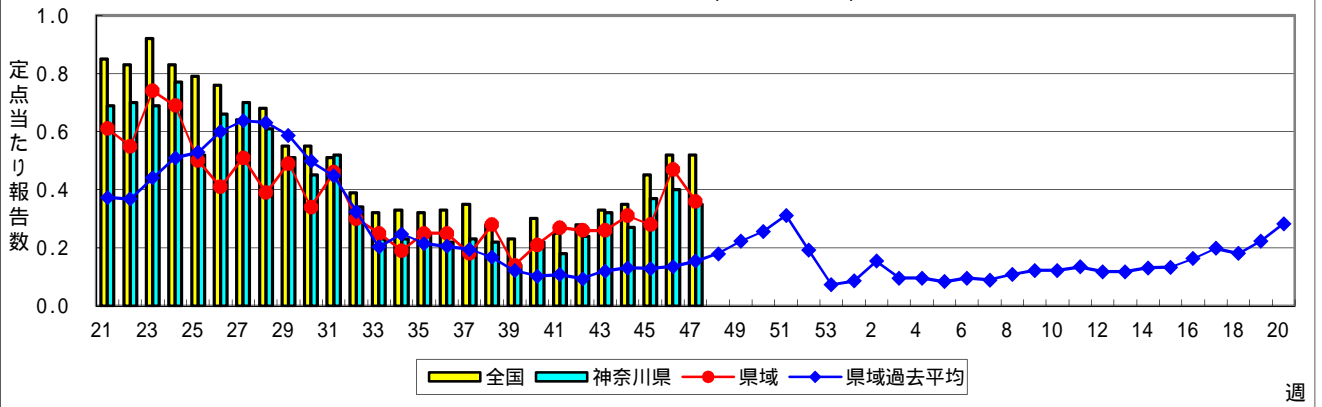
インフルエンザ(高病原性鳥インフルエンザを除く)



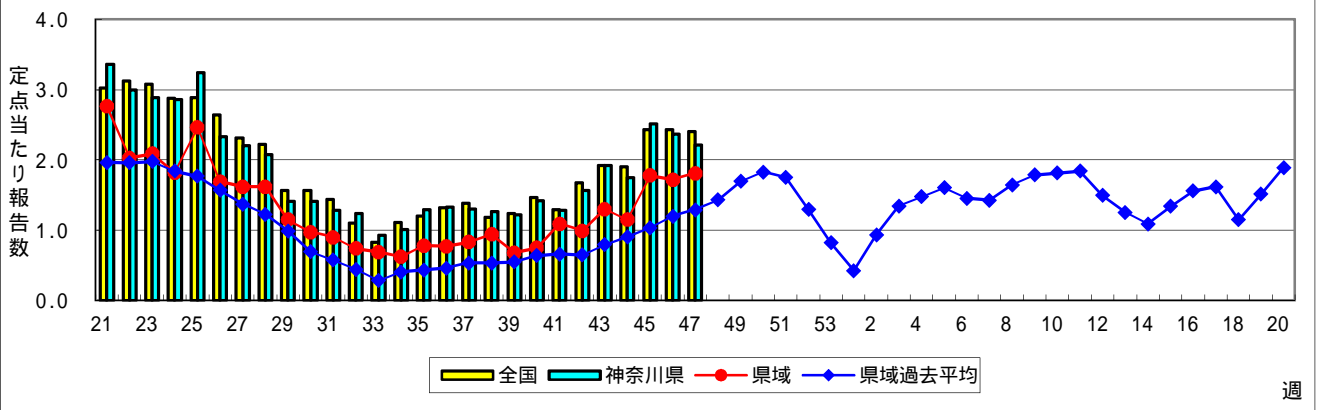
RSウイルス感染症



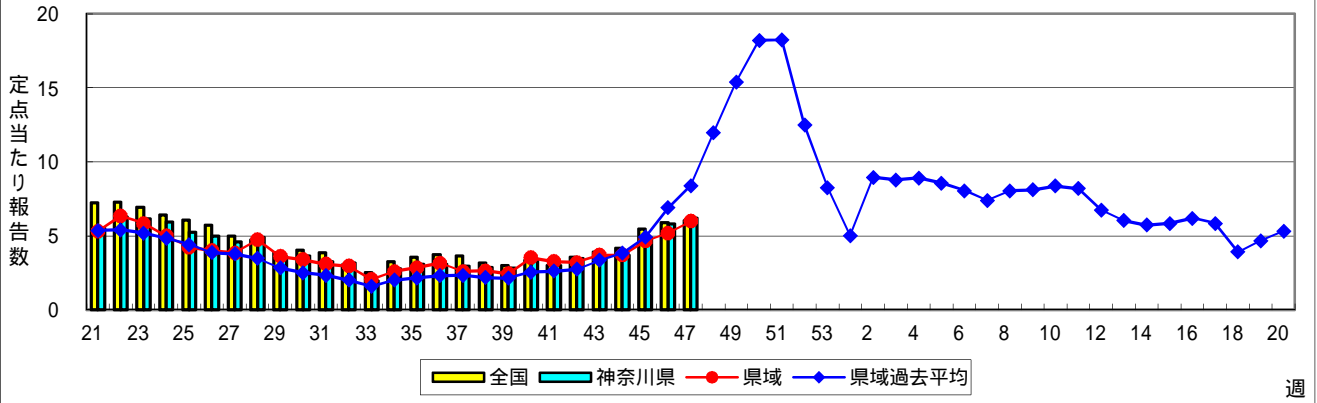
咽頭結膜熱(プール熱)



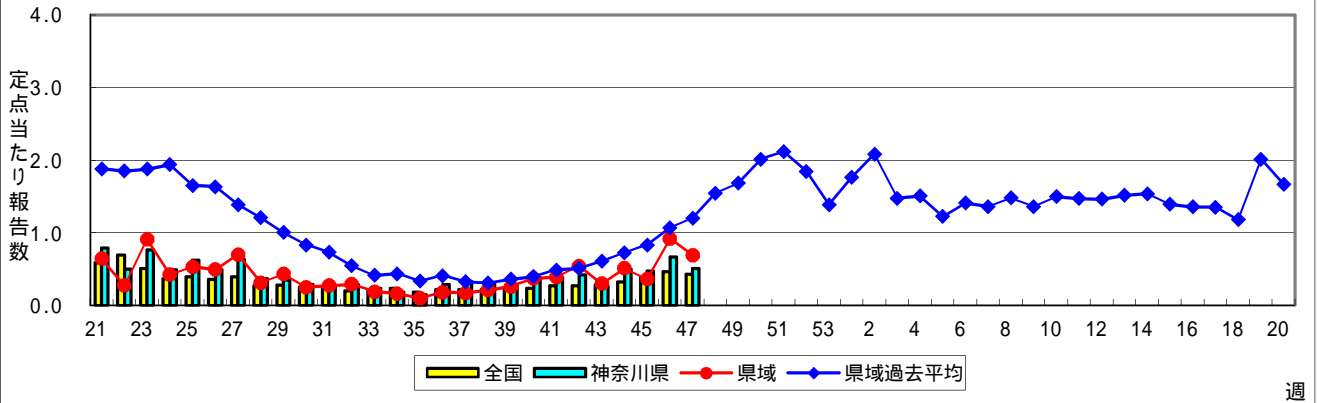
A群溶血性レンサ球菌咽頭炎



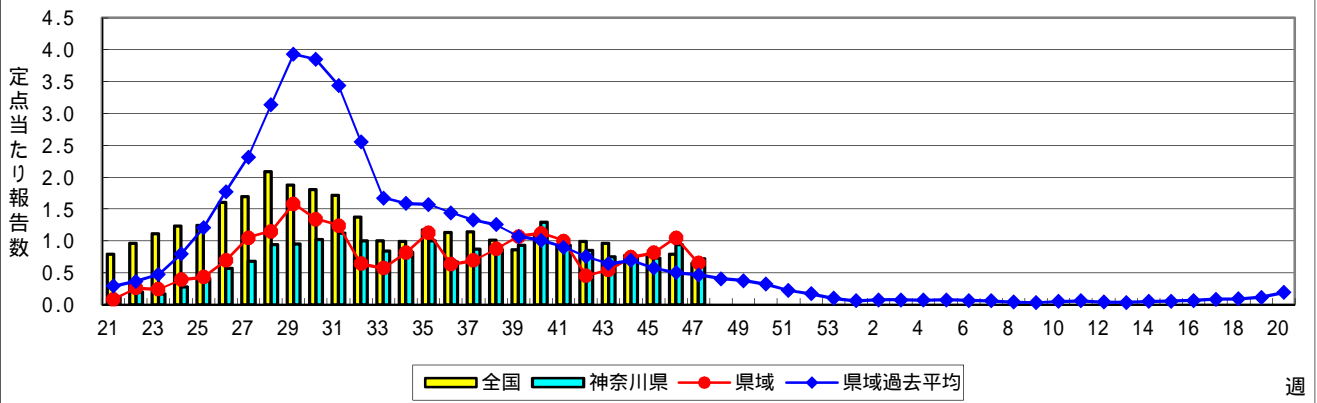
感染性胃腸炎



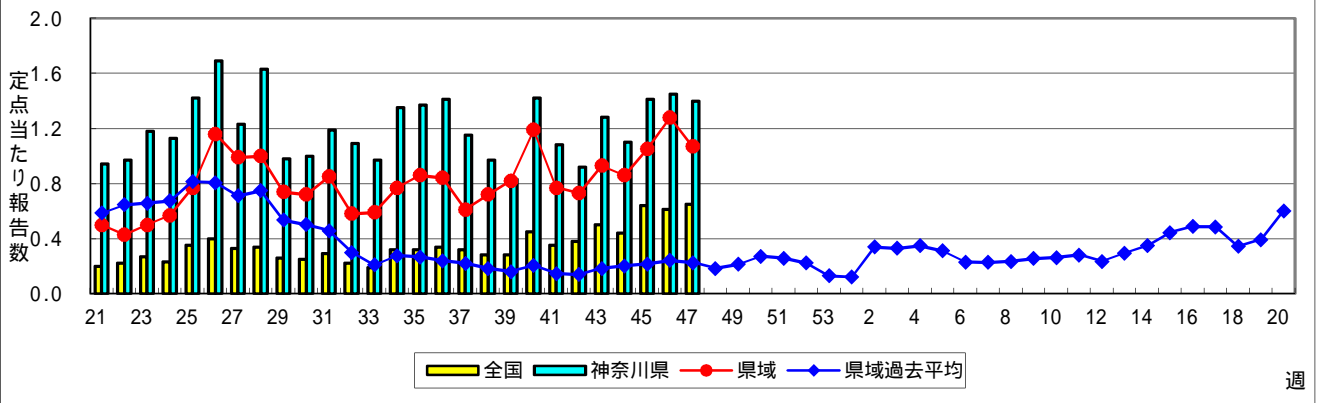
水痘(水ぼうそう)



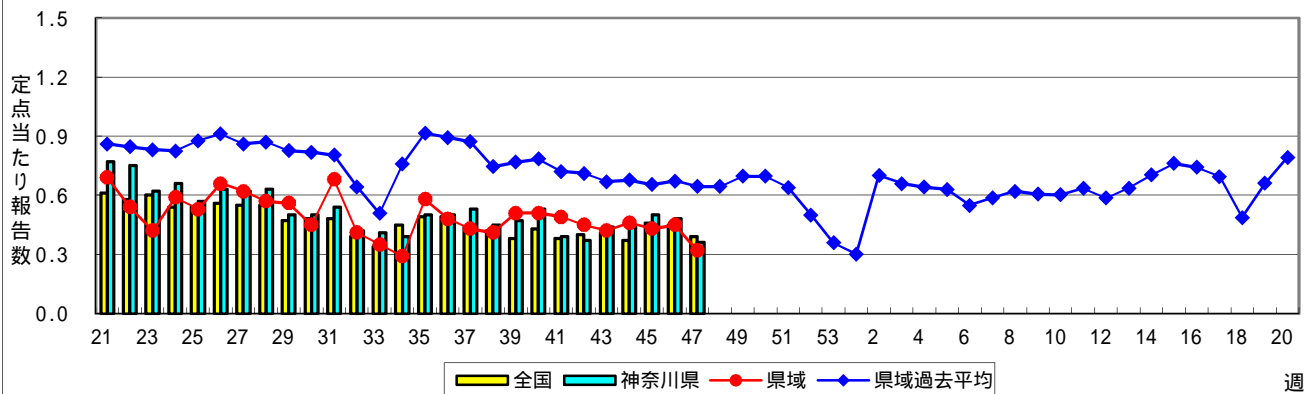
手足口病



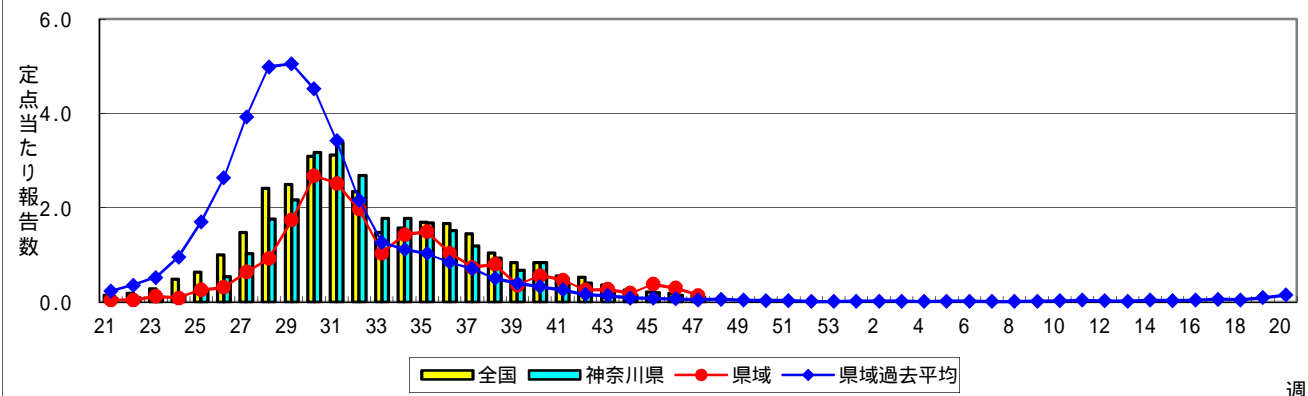
伝染性紅斑(リンゴ病)



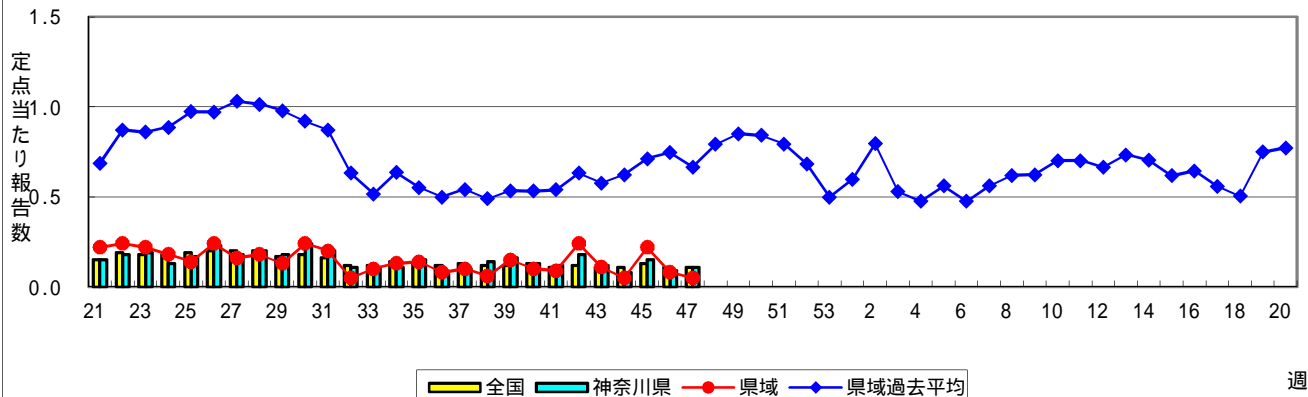
突発性発しん



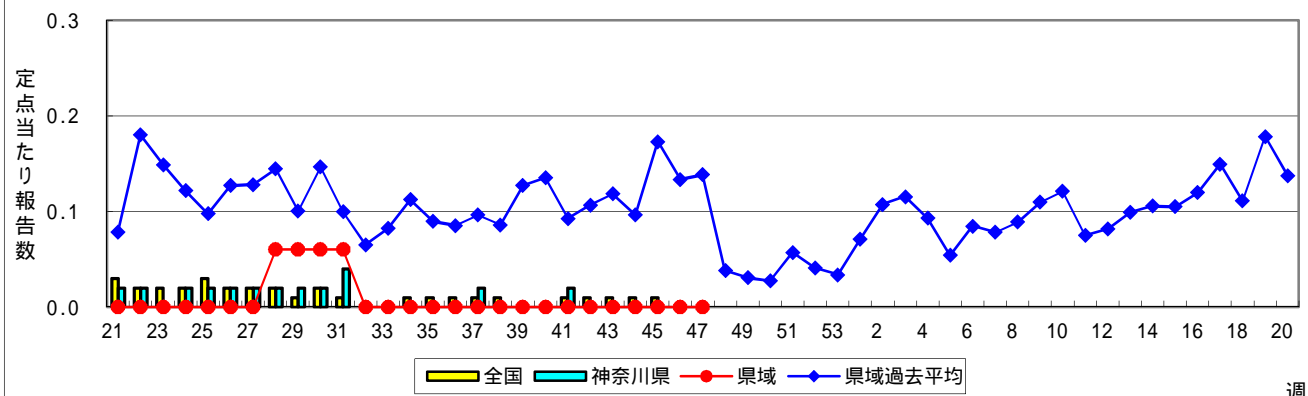
ヘルパンギーナ



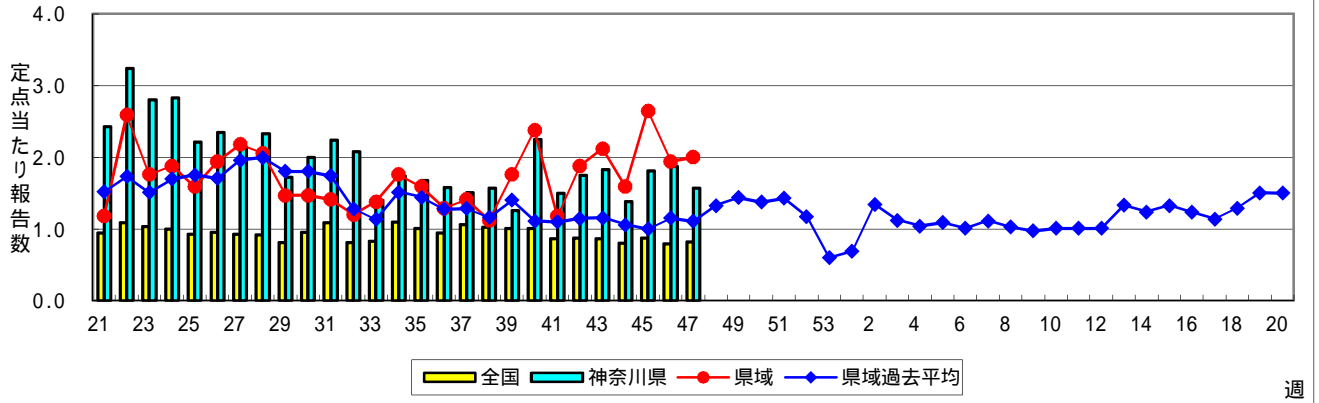
流行性耳下腺炎(おたふくかぜ)



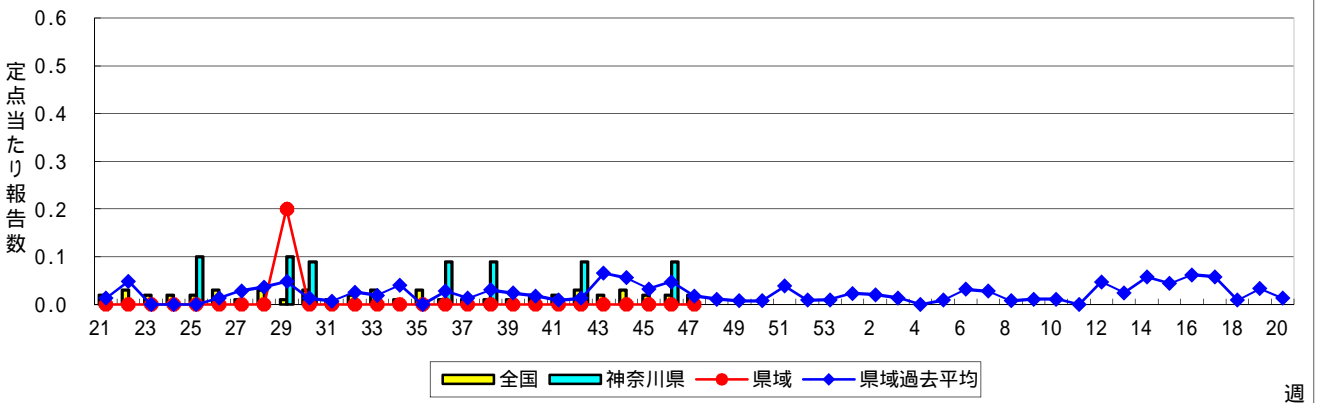
急性出血性結膜炎



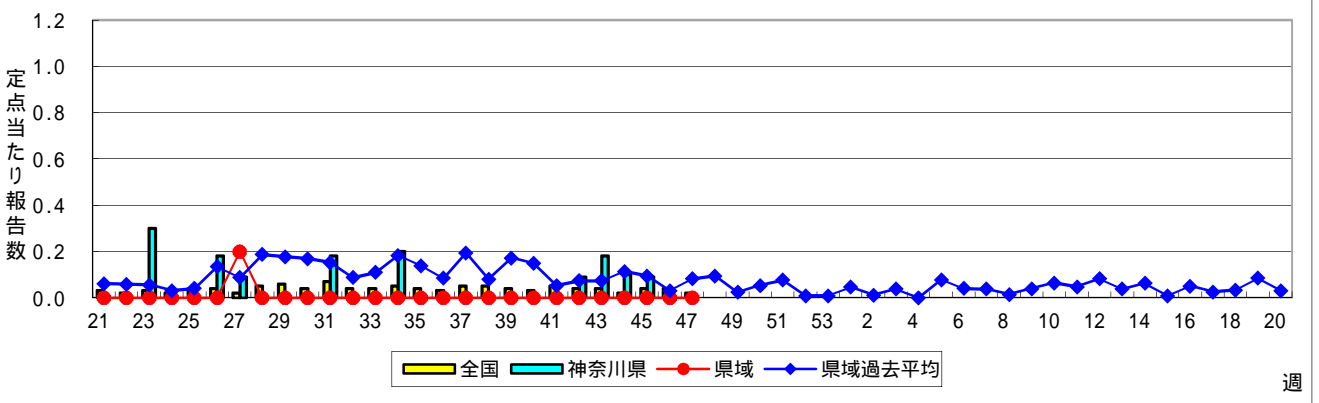
流行性角結膜炎



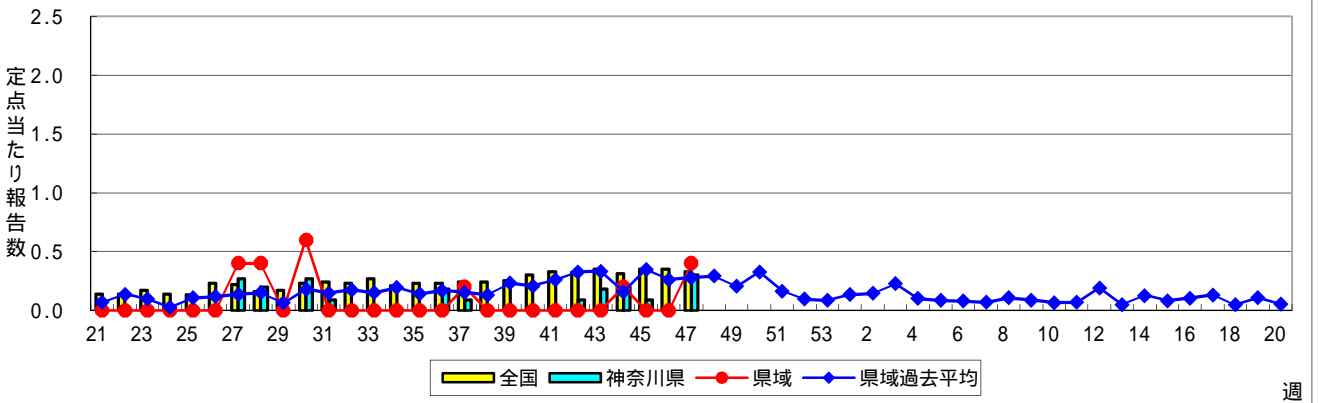
細菌性髄膜炎



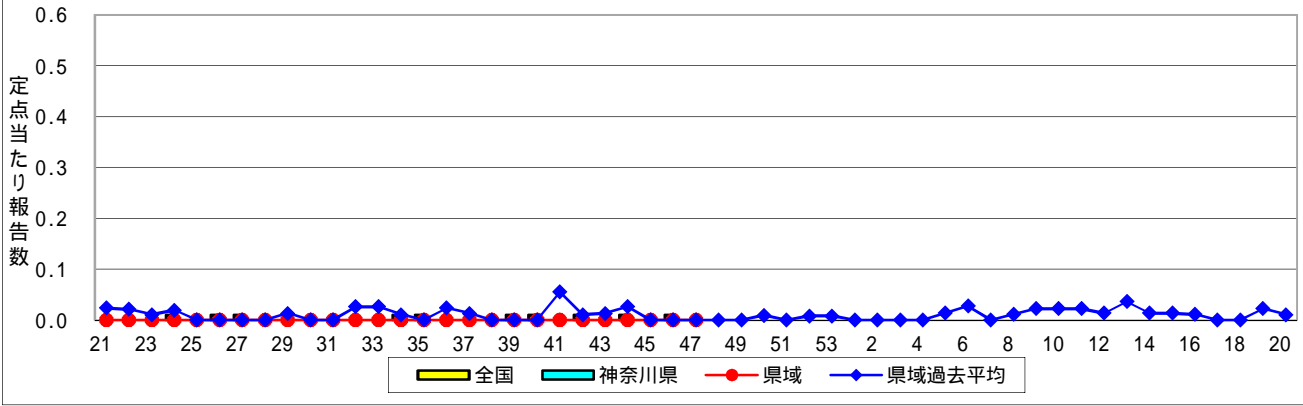
無菌性髄膜炎



マイコプラズマ肺炎



クラミジア肺炎(オウム病を除く)



感染性胃腸炎(ロタウイルス)

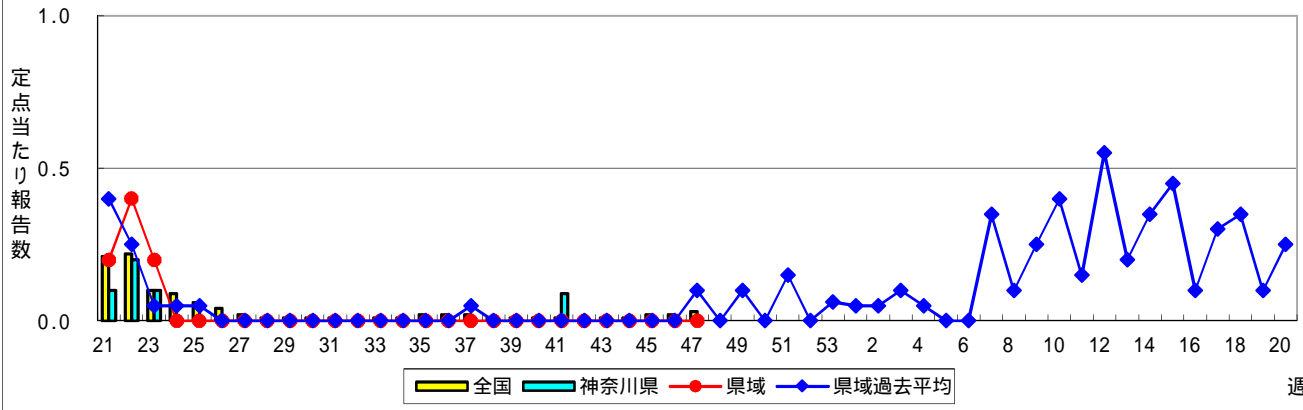


表1 報告数・定点当たり報告数 疾病、政令市・保健所別 (その1)

2018年47週(11月19日~11月25日)

神奈川県	インフルエンザ (高病原性鳥インフルエンザ を除く)		RSウイルス感染症		咽頭結膜熱		A群溶血性レンサ球菌 咽頭炎		感染性胃腸炎	
	報告数	定点当たり	報告数	定点当たり	報告数	定点当たり	報告数	定点当たり	報告数	定点当たり
全県	189	0.55	52	0.24	75	0.35	479	2.21	1,348	6.21
横浜市	103	0.73	16	0.17	39	0.42	199	2.16	520	5.65
川崎市	30	0.49	9	0.24	7	0.19	126	3.41	267	7.22
相模原市	2	0.09	2	0.14	2	0.14	20	1.43	118	8.43
県域 (横浜市、川崎市、相模原市を除く)	54	0.46	25	0.34	27	0.36	134	1.81	443	5.99
横須賀市	3	0.21	2	0.22	1	0.11	9	1.00	70	7.78
藤沢市	5	0.31	1	0.10	3	0.30	12	1.20	52	5.20
茅ヶ崎市	8	0.73	-	-	2	0.29	12	1.71	65	9.29
平塚	-	-	2	0.29	1	0.14	31	4.43	36	5.14
平塚 秦野センター	1	0.10	1	0.17	-	-	16	2.67	42	7.00
鎌倉	1	0.10	5	0.83	-	-	3	0.50	31	5.17
鎌倉 三崎センター	-	-	-	-	9	4.50	1	0.50	5	2.50
小田原	17	1.70	-	-	-	-	16	2.67	11	1.83
小田原 足柄上センター	14	2.80	-	-	-	-	1	0.33	2	0.67
厚木	5	0.29	14	1.27	9	0.82	24	2.18	93	8.45
厚木 大和センター	-	-	-	-	2	0.29	9	1.29	36	5.14

神奈川県	水痘		手足口病		伝染性紅斑		突発性発しん	
	報告数	定点当たり	報告数	定点当たり	報告数	定点当たり	報告数	定点当たり
全県	110	0.51	156	0.72	304	1.40	79	0.36
横浜市	37	0.40	64	0.70	147	1.60	31	0.34
川崎市	13	0.35	32	0.86	58	1.57	18	0.49
相模原市	9	0.64	12	0.86	20	1.43	6	0.43
県域 (横浜市、川崎市、相模原市を除く)	51	0.69	48	0.65	79	1.07	24	0.32
横須賀市	8	0.89	5	0.56	8	0.89	1	0.11
藤沢市	7	0.70	3	0.30	12	1.20	4	0.40
茅ヶ崎市	6	0.86	6	0.86	8	1.14	2	0.29
平塚	2	0.29	6	0.86	6	0.86	1	0.14
平塚 秦野センター	1	0.17	8	1.33	-	-	1	0.17
鎌倉	10	1.67	3	0.50	16	2.67	-	-
鎌倉 三崎センター	-	-	2	1.00	-	-	-	-
小田原	1	0.17	1	0.17	1	0.17	7	1.17
小田原 足柄上センター	-	-	-	-	-	-	-	-
厚木	11	1.00	6	0.55	25	2.27	4	0.36
厚木 大和センター	5	0.71	8	1.14	3	0.43	4	0.57

神奈川県	ヘルパンギーナ		流行性耳下腺炎		急性出血性結膜炎		流行性角結膜炎		細菌性髄膜炎	
	報告数	定点当たり	報告数	定点当たり	報告数	定点当たり	報告数	定点当たり	報告数	定点当たり
全県	22	0.10	23	0.11	-	-	80	1.57	-	-
横浜市	8	0.09	17	0.18	-	-	21	1.00	-	-
川崎市	4	0.11	2	0.05	-	-	16	1.78	-	-
相模原市	-	-	-	-	-	-	9	2.25	-	-
県域 (横浜市、川崎市、相模原市を除く)	10	0.14	4	0.05	-	-	34	2.00	-	-
横須賀市	2	0.22	1	0.11	-	-	5	2.50	-	-
藤沢市	-	-	-	-	-	-	1	0.33	-	-
茅ヶ崎市	-	-	-	-	-	-	-	-
平塚	-	-	-	-	-	-	1	0.50	-	-
平塚 秦野センター	-	-	-	-	-	-	-	-
鎌倉	-	-	1	0.17	-	-	-	-
鎌倉 三崎センター	-	-	1	0.50
小田原	4	0.67	-	-	-	-	-	-
小田原 足柄上センター	-	-	-	-	-	-
厚木	3	0.27	-	-	-	-	26	8.67	-	-
厚木 大和センター	1	0.14	1	0.14	-	-	1	0.50

表2 報告数・定点当たり報告数、疾病・年齢階級別
(全県及び横浜市・川崎市・相模原市を除く県域) (その1)

2018年47週(11月19日~11月25日)

*表2は、各保健福祉事務所からの最新の報告をもとに作成しているため、国の週別データである表1および表3の数値と一致しないことがあります。

インフルエンザ定点	項目	合計	~5か月	~11か月	1歳	2	3	4	5	6	7	8	
インフルエンザ (高病原性鳥インフルエンザを除く)	全国	報告数	2,572	5	35	92	123	134	157	161	173	206	184
		定点当たり	0.52	0.00	0.01	0.02	0.02	0.03	0.03	0.03	0.03	0.04	0.04
	全県	報告数	189	-	2	8	9	4	11	8	13	24	27
		定点当たり	0.55	-	0.01	0.02	0.03	0.01	0.03	0.02	0.04	0.07	0.08
	県域	報告数	54	-	-	2	2	-	1	2	2	6	13
		定点当たり	0.46	-	-	0.02	0.02	-	0.01	0.02	0.02	0.05	0.11

小児科定点	項目	合計	~5か月	~11か月	1歳	2	3	4	5	6	7	8	
RSウイルス 感染症	全国	報告数	1,595	276	331	509	233	116	59	31	16	5	2
		定点当たり	0.50	0.09	0.10	0.16	0.07	0.04	0.02	0.01	0.01	0.00	0.00
	全県	報告数	52	9	15	16	7	2	1	-	-	-	-
		定点当たり	0.24	0.04	0.07	0.07	0.03	0.01	0.00	-	-	-	-
	県域	報告数	25	2	5	10	3	2	1	-	-	-	-
		定点当たり	0.34	0.03	0.07	0.14	0.04	0.03	0.01	-	-	-	-
咽頭結膜熱	全国	報告数	1,640	9	87	409	231	228	238	169	113	57	34
		定点当たり	0.52	0.00	0.03	0.13	0.07	0.07	0.08	0.05	0.04	0.02	0.01
	全県	報告数	75	-	3	16	10	8	19	8	5	1	3
		定点当たり	0.35	-	0.01	0.07	0.05	0.04	0.09	0.04	0.02	0.00	0.01
	県域	報告数	27	-	-	3	4	2	10	4	1	1	1
		定点当たり	0.36	-	-	0.04	0.05	0.03	0.14	0.05	0.01	0.01	0.01
A群溶血性 レンサ球菌咽頭 炎	全国	報告数	7,581	3	17	166	324	632	967	1,054	1,062	872	707
		定点当たり	2.40	0.00	0.01	0.05	0.10	0.20	0.31	0.33	0.34	0.28	0.22
	全県	報告数	479	2	-	8	21	31	54	65	79	63	53
		定点当たり	2.21	0.01	-	0.04	0.10	0.14	0.25	0.30	0.36	0.29	0.24
	県域	報告数	134	-	-	2	6	5	13	23	23	12	12
		定点当たり	1.81	-	-	0.03	0.08	0.07	0.18	0.31	0.31	0.16	0.16
感染性胃腸炎	全国	報告数	18,951	163	1,129	2,864	2,332	2,012	2,101	1,710	1,343	931	694
		定点当たり	6.00	0.05	0.36	0.91	0.74	0.64	0.66	0.54	0.42	0.29	0.22
	全県	報告数	1,348	8	63	195	150	141	142	151	100	67	50
		定点当たり	6.21	0.04	0.29	0.90	0.69	0.65	0.65	0.70	0.46	0.31	0.23
	県域	報告数	443	4	17	67	48	46	44	51	28	24	20
		定点当たり	5.99	0.05	0.23	0.91	0.65	0.62	0.59	0.69	0.38	0.32	0.27
水痘	全国	報告数	1,348	7	40	92	53	100	134	140	154	177	163
		定点当たり	0.43	0.00	0.01	0.03	0.02	0.03	0.04	0.04	0.05	0.06	0.05
	全県	報告数	110	-	2	4	-	4	6	10	15	14	21
		定点当たり	0.51	-	0.01	0.02	-	0.02	0.03	0.05	0.07	0.06	0.10
	県域	報告数	51	-	-	1	-	2	4	3	7	4	11
		定点当たり	0.69	-	-	0.01	-	0.03	0.05	0.04	0.09	0.05	0.15

インフルエンザ定点	項目	9	10-14	15-19	20-29	30-39	40-49	50-59	60-69	70-79	80歳以上	
インフルエンザ (高病原性鳥インフルエンザを除く)	全国	報告数	140	426	96	95	165	151	81	54	53	41
		定点当たり	0.03	0.09	0.02	0.02	0.03	0.03	0.02	0.01	0.01	0.01
	全県	報告数	10	30	9	3	12	8	5	3	2	1
		定点当たり	0.03	0.09	0.03	0.01	0.04	0.02	0.01	0.01	0.01	0.00
	県域	報告数	2	5	3	1	5	4	2	3	-	1
		定点当たり	0.02	0.04	0.03	0.01	0.04	0.03	0.02	0.03	-	0.01

小児科定点	項目	9	10-14	15-19	20歳以上	
RSウイルス 感染症	全国	報告数	6	9	-	2
		定点当たり	0.00	0.00	-	0.00
	全県	報告数	1	-	-	1
		定点当たり	0.00	-	-	0.00
	県域	報告数	1	-	-	1
		定点当たり	0.01	-	-	0.01
咽頭結膜熱	全国	報告数	12	29	2	22
		定点当たり	0.00	0.01	0.00	0.01
	全県	報告数	1	-	-	1
		定点当たり	0.00	-	-	0.00
	県域	報告数	1	-	-	-
		定点当たり	0.01	-	-	-
A群溶血性 レンサ球菌咽頭 炎	全国	報告数	544	903	52	278
		定点当たり	0.17	0.29	0.02	0.09
	全県	報告数	31	53	2	17
		定点当たり	0.14	0.24	0.01	0.08
	県域	報告数	6	24	2	6
		定点当たり	0.08	0.32	0.03	0.08
感染性胃腸炎	全国	報告数	636	1,442	278	1,316
		定点当たり	0.20	0.46	0.09	0.42
	全県	報告数	47	116	15	103
		定点当たり	0.22	0.53	0.07	0.47
	県域	報告数	22	35	5	32
		定点当たり	0.30	0.47	0.07	0.43
水痘	全国	報告数	110	150	12	16
		定点当たり	0.03	0.05	0.00	0.01
	全県	報告数	15	14	1	4
		定点当たり	0.07	0.06	0.00	0.02
	県域	報告数	7	9	-	3
		定点当たり	0.09	0.12	-	0.04

表2 報告数・定点当たり報告数、疾病・年齢階級別
(全県及び横浜市・川崎市・相模原市を除く県域) (その2)

2018年47週(11月19日~11月25日)

*表2は、各保健福祉事務所からの最新の報告をもとに作成しているため、国の還元データである表1および表3の数値と一致しないことがあります

小児科定点		項目	合計	~5か月	~11か月	1歳
手足口病	全国	報告数	2,059	8	119	649
		定点当たり	0.65	0.00	0.04	0.21
	全県	報告数	156	-	9	55
		定点当たり	0.72	-	0.04	0.25
	県域	報告数	48	-	3	14
		定点当たり	0.65	-	0.04	0.19
伝染性紅斑	全国	報告数	2,070	-	13	86
		定点当たり	0.65	-	0.00	0.03
	全県	報告数	304	-	1	18
		定点当たり	1.40	-	0.00	0.08
	県域	報告数	79	-	-	8
		定点当たり	1.07	-	-	0.11
突発性発しん	全国	報告数	1,245	19	415	634
		定点当たり	0.39	0.01	0.13	0.20
	全県	報告数	79	-	23	45
		定点当たり	0.36	-	0.11	0.21
	県域	報告数	24	-	8	14
		定点当たり	0.32	-	0.11	0.19
ヘルパンギーナ	全国	報告数	460	4	45	117
		定点当たり	0.15	0.00	0.01	0.04
	全県	報告数	22	-	-	5
		定点当たり	0.10	-	-	0.02
	県域	報告数	10	-	-	2
		定点当たり	0.14	-	-	0.03
流行性耳下腺炎	全国	報告数	349	-	2	11
		定点当たり	0.11	-	0.00	0.00
	全県	報告数	23	-	-	-
		定点当たり	0.11	-	-	-
	県域	報告数	4	-	-	-
		定点当たり	0.05	-	-	-

小児科定点		項目	2	3	4	5	6	7	8	9	10-14	15-19	20歳以上
手足口病	全国	報告数	459	285	198	123	81	37	28	18	32	4	18
		定点当たり	0.15	0.09	0.06	0.04	0.03	0.01	0.01	0.01	0.01	0.00	0.01
	全県	報告数	33	23	16	7	6	2	-	2	2	1	-
		定点当たり	0.15	0.11	0.07	0.03	0.03	0.01	-	0.01	0.01	0.00	-
	県域	報告数	12	5	4	3	5	-	-	1	1	-	-
		定点当たり	0.16	0.07	0.05	0.04	0.07	-	-	0.01	0.01	-	-
伝染性紅斑	全国	報告数	129	204	327	363	291	208	174	111	142	1	21
		定点当たり	0.04	0.06	0.10	0.11	0.09	0.07	0.06	0.04	0.04	0.00	0.01
	全県	報告数	23	33	38	50	46	33	33	16	11	-	2
		定点当たり	0.11	0.15	0.18	0.23	0.21	0.15	0.15	0.01	0.01	0.00	-
	県域	報告数	9	10	13	13	10	3	4	3	5	-	1
		定点当たり	0.12	0.14	0.18	0.18	0.14	0.04	0.05	0.04	0.07	-	0.01
突発性発しん	全国	報告数	119	30	10	4	3	1	4	3	2	-	1
		定点当たり	0.04	0.01	0.00	0.00	0.00	0.00	0.00	0.00	0.00	-	0.00
	全県	報告数	7	3	-	1	-	-	-	-	-	-	-
		定点当たり	0.03	0.01	-	0.00	-	-	-	-	-	-	-
	県域	報告数	-	1	-	1	-	-	-	-	-	-	-
		定点当たり	-	0.01	-	0.01	-	-	-	-	-	-	-
ヘルパンギーナ	全国	報告数	97	56	51	33	21	9	7	5	7	1	7
		定点当たり	0.03	0.02	0.02	0.01	0.01	0.00	0.00	0.00	0.00	0.00	0.00
	全県	報告数	8	2	3	2	-	-	-	2	-	-	-
		定点当たり	0.04	0.01	0.01	0.01	-	-	-	0.01	-	-	-
	県域	報告数	3	-	3	-	-	-	-	2	-	-	-
		定点当たり	0.04	-	0.04	-	-	-	-	0.03	-	-	-
流行性耳下腺炎	全国	報告数	18	26	52	53	61	43	39	12	28	1	3
		定点当たり	0.01	0.01	0.02	0.02	0.02	0.01	0.01	0.01	0.00	0.01	0.00
	全県	報告数	4	1	4	3	4	2	2	2	1	-	-
		定点当たり	0.02	0.00	0.02	0.01	0.02	0.01	0.01	0.01	0.01	0.00	-
	県域	報告数	-	-	1	-	1	1	1	-	-	-	-
		定点当たり	-	-	0.01	-	0.01	0.01	0.01	-	-	-	-

表2 報告数・定点当たり報告数、疾病・年齢階級別
(全県及び横浜市・川崎市・相模原市を除く県域) (その3)

2018年47週(11月19日～11月25日)

*表2は、各保健福祉事務所からの最新の報告をもとに作成しているため、国の還元データである表1および表3の数値と一致しないことがあります。

眼科定点		項目	合計	～5か月	～11か月	1歳	2	3	4	5	6	7	8
急性出血性結膜炎	全国	報告数	3	-	-	-	-	-	-	-	-	-	-
		定点当たり	0.00	-	-	-	-	-	-	-	-	-	-
	全県	報告数	-	-	-	-	-	-	-	-	-	-	-
流行性角結膜炎	全国	報告数	569	2	4	28	17	26	23	8	15	8	11
		定点当たり	0.82	0.00	0.01	0.04	0.02	0.04	0.03	0.01	0.02	0.01	0.02
	全県	報告数	80	-	1	3	3	4	5	2	4	-	1
基幹定点(週報)	全国	報告数	8	1	-	1	-	-	-	1	-	-	-
		定点当たり	0.02	0.00	-	0.00	-	-	-	0.00	-	-	-
	全県	報告数	-	-	-	-	-	-	-	-	-	-	-
細菌性髄膜炎	全国	報告数	8	2	-	-	-	1	-	1	-	-	1
		定点当たり	0.02	0.00	-	-	-	0.00	-	0.00	-	-	0.00
	全県	報告数	-	-	-	-	-	-	-	-	-	-	-
無菌性髄膜炎	全国	報告数	157	2	35	49	33	5	1	2	4	5	2
		定点当たり	0.33	0.00	0.07	0.10	0.07	0.01	0.00	0.00	0.01	0.01	0.00
	全県	報告数	3	-	-	3	-	-	-	-	-	-	-
マイコプラズマ肺炎	全国	報告数	1	-	-	-	-	-	-	-	-	-	-
		定点当たり	0.00	-	-	-	-	-	-	-	-	-	-
	全県	報告数	-	-	-	-	-	-	-	-	-	-	-
クラミジア肺炎(オウム病を除く)	全国	報告数	16	3	11	2	-	-	-	-	-	-	-
		定点当たり	0.03	0.01	0.02	0.00	-	-	-	-	-	-	-
	全県	報告数	-	-	-	-	-	-	-	-	-	-	-
感染性胃腸炎(ロタウイルス)	全国	報告数	3	-	-	-	-	-	-	-	-	-	-
		定点当たり	-	-	-	-	-	-	-	-	-	-	-
	全県	報告数	-	-	-	-	-	-	-	-	-	-	-

眼科定点		項目	合計	0歳	1-4	5-9	10-14	15-19	20-24	25-29	30-34	35-39	40-44
急性出血性結膜炎	全国	報告数	3	-	-	-	-	-	-	-	-	-	-
		定点当たり	0.30	-	-	0.30	-	-	-	-	-	-	-
	全県	報告数	2	-	-	2	-	-	-	-	-	-	-
流行性角結膜炎	全国	報告数	1	-	-	-	-	-	-	-	-	-	-
		定点当たり	0.00	-	-	-	-	-	-	-	-	-	-
	全県	報告数	-	-	-	-	-	-	-	-	-	-	-
基幹定点(週報)	全国	報告数	16	3	11	2	-	-	-	-	-	-	-
		定点当たり	0.03	0.01	0.02	0.00	-	-	-	-	-	-	-
	全県	報告数	-	-	-	-	-	-	-	-	-	-	-
感染性胃腸炎(ロタウイルス)	全国	報告数	9	-	-	-	1	-	1	-	1	-	3
		定点当たり	-	-	-	-	0.00	-	0.00	-	0.00	-	0.01
	全県	報告数	-	-	-	-	-	-	-	-	-	-	-
細菌性髄膜炎	全国	報告数	6	25	17	68	104	77	48	51	31	-	-
		定点当たり	0.01	0.04	0.02	0.10	0.15	0.11	0.07	0.07	0.04	-	-
	全県	報告数	1	8	4	6	12	7	6	5	8	-	-
無菌性髄膜炎	全国	報告数	2	3	1	2	1	10	-	-	-	-	-
		定点当たり	0.00	0.01	0.00	0.00	0.00	0.02	-	-	-	-	-
	全県	報告数	-	-	-	-	-	-	-	-	-	-	-
マイコプラズマ肺炎	全国	報告数	1	-	-	-	-	-	-	-	-	-	-
		定点当たり	-	-	-	-	-	-	-	-	-	-	-
	全県	報告数	-	-	-	-	-	-	-	-	-	-	-
クラミジア肺炎(オウム病を除く)	全国	報告数	9	-	-	-	-	-	-	-	-	-	-
		定点当たり	-	-	-	-	-	-	-	-	-	-	-
	全県	報告数	-	-	-	-	-	-	-	-	-	-	-
感染性胃腸炎(ロタウイルス)	全国	報告数	9	-	-	-	-	-	-	-	-	-	-
		定点当たり	-	-	-	-	-	-	-	-	-	-	-
	全県	報告数	-	-	-	-	-	-	-	-	-	-	-

眼科定点		項目	9	10-14	15-19	20-29	30-39	40-49	50-59	60-69	70歳以上
急性出血性結膜炎	全国	報告数	-	-	-	-	1	-	1	-	1
		定点当たり	-	-	-	-	0.00	-	0.00	-	0.00
	全県	報告数	-	-	-	-	-	-	-	-	-
流行性角結膜炎	全国	報告数	6	25	17	68	104	77	48	51	31
		定点当たり	0.01	0.04	0.02	0.10	0.15	0.11	0.07	0.07	0.04
	全県	報告数	1	8	4	6	12	7	6	5	8
基幹定点(週報)	全国	報告数	2	3	1	2	1	10	-	-	-
		定点当たり	0.00	0.01	0.00	0.00	0.00	0.02	-	-	-
	全県	報告数	-	-	-	-	-	-	-	-	-
マイコプラズマ肺炎	全国	報告数	1	-	-	-	-	-	-	-	-
		定点当たり	-	-	-	-	-	-	-	-	-
	全県	報告数	-	-	-	-	-	-	-	-	-
クラミジア肺炎(オウム病を除く)	全国	報告数	9	-	-	-	-	-	-	-	-
		定点当たり	-	-	-	-	-	-	-	-	-
	全県	報告数	-	-	-	-	-	-	-	-	-
感染性胃腸炎(ロタウイルス)	全国	報告数	9	-	-	-	-	-	-	-	-
		定点当たり	-	-	-	-	-	-	-	-	-
	全県	報告数	-	-	-	-	-	-	-	-	-

基幹定点(週報)		項目	45-49	50-54	55-59	60-64	65-69	70歳以上
細菌性髄膜炎	全国	報告数	-	1	-	-	1	3
		定点当たり	-	0.00	-	-	0.00	0.01
	全県	報告数	-	-	-	-	-	-
無菌性髄膜炎	全国	報告数	-	1	2	-	-	-
		定点当たり	-	0.00	0.00	-	-	-
	全県	報告数	-	-	-	-	-	-
マイコプラズマ肺炎	全国	報告数	2	3	1	2	1	10
		定点当たり	0.00	0.01	0.00	0.00	0.00	0.02
	全県	報告数	-	-	-	-	-	-
クラミジア肺炎(オウム病を除く)	全国	報告数	9	-	-	-	-	-
		定点当たり	-	-	-	-	-	-
	全県	報告数	-	-	-	-	-	-
感染性胃腸炎(ロタウイルス)	全国	報告数	9	-	-	-	-	-
		定点当たり	-	-	-	-	-	-
	全県	報告数	-	-	-	-	-	-

表3 5週前～今週の推移 (その1)
 (全県及び横浜市・川崎市・相模原市を除く県域)

2018年47週(11月19日～11月25日)

疾病名	項目		5週前	4週前	3週前	2週前	1週前	今週
			42週	43週	44週	45週	46週	47週
			(10月15日 ～10月21 日)	(10月22日 ～10月28 日)	(10月29日 ～11月04 日)	(11月05日 ～11月11 日)	(11月12日 ～11月18 日)	(11月19日 ～11月25 日)
インフルエンザ (高病原性鳥インフル ンザを除く)	全県	報告数	55	32	45	49	116	189
		定点当たり	0.16	0.09	0.13	0.14	0.34	0.55
	県域	報告数	9	2	7	13	25	54
		定点当たり	0.08	0.02	0.06	0.11	0.21	0.46
RSウイルス 感染症	全県	報告数	100	75	65	51	42	52
		定点当たり	0.47	0.35	0.30	0.24	0.20	0.24
	県域	報告数	43	31	27	25	16	25
		定点当たり	0.58	0.42	0.36	0.34	0.22	0.34
咽頭結膜熱	全県	報告数	51	69	58	80	84	75
		定点当たり	0.24	0.32	0.27	0.37	0.40	0.35
	県域	報告数	19	19	23	21	35	27
		定点当たり	0.26	0.26	0.31	0.28	0.47	0.36
A群溶血性レ ンサ球菌咽頭 炎	全県	報告数	334	408	379	539	503	479
		定点当たり	1.57	1.92	1.75	2.51	2.37	2.21
	県域	報告数	73	96	85	132	127	134
		定点当たり	0.99	1.30	1.15	1.78	1.72	1.81
感染性胃腸炎	全県	報告数	742	760	792	1,046	1,233	1,348
		定点当たり	3.48	3.57	3.67	4.87	5.82	6.21
	県域	報告数	237	274	274	343	384	443
		定点当たり	3.20	3.70	3.70	4.64	5.19	5.99
水痘	全県	報告数	90	58	109	101	143	110
		定点当たり	0.42	0.27	0.50	0.47	0.67	0.51
	県域	報告数	40	22	38	27	68	51
		定点当たり	0.54	0.30	0.51	0.36	0.92	0.69
手足口病	全県	報告数	181	159	165	158	199	156
		定点当たり	0.85	0.75	0.76	0.73	0.94	0.72
	県域	報告数	33	40	55	60	78	48
		定点当たり	0.45	0.54	0.74	0.81	1.05	0.65
伝染性紅斑	全県	報告数	197	272	237	303	307	304
		定点当たり	0.92	1.28	1.10	1.41	1.45	1.40
	県域	報告数	54	69	64	78	95	79
		定点当たり	0.73	0.93	0.86	1.05	1.28	1.07
突発性発しん	全県	報告数	78	94	95	107	101	79
		定点当たり	0.37	0.44	0.44	0.50	0.48	0.36
	県域	報告数	33	31	34	32	33	24
		定点当たり	0.45	0.42	0.46	0.43	0.45	0.32

表3 5週前～今週の推移 (その2)
 (全県及び横浜市・川崎市・相模原市を除く県域)

2018年47週(11月19日～11月25日)

疾病名	項目		5週前	4週前	3週前	2週前	1週前	今週
			42週	43週	44週	45週	46週	47週
			(10月15日 ～10月21 日)	(10月22日 ～10月28 日)	(10月29日 ～11月04 日)	(11月05日 ～11月11 日)	(11月12日 ～11月18 日)	(11月19日 ～11月25 日)
ヘルパンギーナ	全県	報告数	86	53	31	43	31	22
		定点当たり	0.40	0.25	0.14	0.20	0.15	0.10
	県域	報告数	19	20	14	28	22	10
		定点当たり	0.26	0.27	0.19	0.38	0.30	0.14
流行性耳下腺炎	全県	報告数	39	25	17	32	20	23
		定点当たり	0.18	0.12	0.08	0.15	0.09	0.11
	県域	報告数	18	8	4	16	6	4
		定点当たり	0.24	0.11	0.05	0.22	0.08	0.05
急性出血性結膜炎	全県	報告数	-	-	-	-	-	-
		定点当たり	-	-	-	-	-	-
	県域	報告数	-	-	-	-	-	-
		定点当たり	-	-	-	-	-	-
流行性角結膜炎	全県	報告数	89	88	69	94	97	80
		定点当たり	1.75	1.83	1.38	1.81	1.87	1.57
	県域	報告数	32	36	27	45	33	34
		定点当たり	1.88	2.12	1.59	2.65	1.94	2.00
細菌性髄膜炎	全県	報告数	1	-	-	-	1	-
		定点当たり	0.09	-	-	-	0.09	-
	県域	報告数	-	-	-	-	-	-
		定点当たり	-	-	-	-	-	-
無菌性髄膜炎	全県	報告数	1	2	1	1	-	-
		定点当たり	0.09	0.18	0.10	0.09	-	-
	県域	報告数	-	-	-	-	-	-
		定点当たり	-	-	-	-	-	-
マイコプラズマ肺炎	全県	報告数	1	2	2	1	-	3
		定点当たり	0.09	0.18	0.20	0.09	-	0.30
	県域	報告数	-	-	1	-	-	2
		定点当たり	-	-	0.20	-	-	0.40
クラミジア肺炎 (オウム病を除く)	全県	報告数	-	-	-	-	-	-
		定点当たり	-	-	-	-	-	-
	県域	報告数	-	-	-	-	-	-
		定点当たり	-	-	-	-	-	-
感染性胃腸炎 (ロタウイルス)	全県	報告数	-	-	-	-	-	-
		定点当たり	-	-	-	-	-	-
	県域	報告数	-	-	-	-	-	-
		定点当たり	-	-	-	-	-	-