



# 神奈川県感染症発生情報（46週報）

（11月12日～11月18日）

<http://www.eiken.pref.kanagawa.jp/>



## 今週の注目感染症

～水痘(みずぼうそう)～ 今週、県内で警報レベルや注意報レベルを超えた地域がみられました。水痘帯状疱疹ウイルスの感染により、発熱、発疹の症状が出る病気です。発疹は紅斑（赤い皮疹）から水疱（みずぶくれ）を経て痂皮（かさぶた）になります。まれに、肺炎や脳炎を合併し、重症化することがあります。ウイルスは患者の咳やくしゃみ、水疱の液に含まれ、それを吸い込んだり、手に付けて目、鼻、口を触れたりすることで感染します。予防にはワクチン接種が有効で、1歳以上3歳未満の小児は定期予防接種の対象です。また、患者と接触後72時間以内に水痘ワクチンを接種すると発病を抑える効果があると言われています。

～風しん～ 神奈川県では今週も12件の報告があり、流行が続いています。

## 今週の全数把握対象疾患

（当該週の国による集計及び各保健福祉事務所からの報告をもとに期日を決めて集計しているため、集計数が前後することがあります。）

分類	対象疾患	内訳				神奈川県 (今週)	神奈川県 (2018年累計)
		県域	横浜市	川崎市	相模原市		
二類	結核	12	11	8	3	34	1,414
三類	腸管出血性大腸菌感染症		1	2		3	287
四類	A型肝炎			1		1	89
	つつが虫病	2				2	5
	デング熱		1			1	19
	レジオネラ症	2		1		3	96
五類	アメーバ赤痢		1	1		2	67
	カルバペネム耐性腸内細菌科細菌感染症	2	1			3	209
	急性弛緩性麻痺		1			1	6
	劇症型溶血性レンサ球菌感染症	1	1			2	48
	侵襲性肺炎球菌感染症	2		1	1	4	190
	水痘(入院例)		1			1	49
	梅毒	1				1	314
	バンコマイシン耐性腸球菌感染症			1		1	4
	百日咳	14	6	14		34	594
	風しん	3	7	2		12	296

## 全数把握対象疾患情報

- ・結核34例：年齢群は10歳未満4例、10歳代1例、20歳代3例、30歳代1例、40歳代2例、50歳代3例、60歳代7例、70歳代3例、80歳代9例、90歳代1例、病型は肺結核21例、肺結核及び結核性胸膜炎1例、リンパ節結核1例、無症状病原体保有者11例
- ・腸管出血性大腸菌感染症3例：年齢群は20歳代1例、50歳代1例、70歳代1例、血清型・毒素型はO145 VT2 1例、O157 VT2 1例、O血清群不明 VT2 1例、推定感染経路は経口感染2例、不明1例、推定感染地域は東京都1例、都道府県不明2例
- ・A型肝炎1例：年齢群は40歳代、推定感染経路は性的接触、推定感染地域は東京都、ワクチン接種歴は接種なし
- ・つつが虫病2例：年齢群は30歳代1例、70歳代1例、推定感染経路は昆虫等からの感染2例、推定感染地域は神奈川県2例
- ・デング熱1例：年齢群は50歳代、病型はデング熱、推定感染経路は蚊からの感染、推定感染地域はタイ王国
- ・レジオネラ症3例：年齢群は20歳代1例、60歳代2例、病型は肺炎型3例、推定感染経路は塵埃感染1例、不明2例、推定感染地域は神奈川県3例
- ・アメーバ赤痢2例：年齢群は40歳代1例、70歳代1例、病型は腸管アメーバ症2例、感染経路は経口感染1例、不明1例、推定感染地域はカンボジア王国1例、不明1例
- ・カルバペネム耐性腸内細菌科細菌感染症3例：年齢群は40歳代1例、60歳代1例、70歳代1例、菌種は*Enterobacter cloacae* 2例、*Enterobacter aerogenes* 1例、推定感染経路は院内感染2例、以前からの保菌1例、推定感染地域は神奈川県3例
- ・急性弛緩性麻痺1例：年齢群は10歳未満、病原体は不明、推定感染経路は飛沫・飛沫核感染、感染地域は都道府県不明、ポリオワクチン接種歴は接種あり
- ・劇症型溶血性レンサ球菌感染症2例：年齢群は10歳未満1例、60歳代1例、推定感染経路は創傷感染1例、不明1例、推定感染地域は神奈川県2例
- ・侵襲性肺炎球菌感染症4例：年齢群は10歳代1例、70歳代2例、80歳代1例、推定感染経路は飛沫・飛沫核感染2例、不明2例、推定感染地域は神奈川県3例、東京都1例、ワクチン接種歴は接種あり2例、不明2例
- ・水痘(入院例)1例：年齢群は20歳代、推定感染経路は接触感染、推定感染地域は神奈川県、ワクチン接種歴は接種なし
- ・梅毒1例：年齢群は50歳代、病型は早期顕症梅毒1期、推定感染経路は性的接触、推定感染地域は神奈川県
- ・バンコマイシン耐性腸球菌感染症1例：年齢群は80歳代、菌種は*Enterococcus faecium*、推定感染経路はその他、推定感染地域は都道府県不明
- ・百日咳34例：年齢群は10歳未満20例、10歳代7例、20歳代2例、30歳代1例、40歳代2例、60歳代1例、80歳代1例、推定感染原因は家族内感染8例、学校1例、職場1例、不明24例、推定感染地域は神奈川県28例、神奈川県及びアメリカ合衆国1例、都道府県不明5例、ワクチン接種歴は接種あり22例、接種なし3例、不明9例
- ・風しん12例：男女別は男性12例、年齢群は20歳代1例、30歳代1例、40歳代7例、50歳代3例、推定感染経路は飛沫感染1例、不明11例、推定感染地域は神奈川県3例、神奈川県及び東京都2例、都道府県不明7例、ワクチン接種歴は接種なし2例、不明10例

## 今週の定点把握対象疾患

- ・水痘の定点当たりの報告数は、茅ヶ崎市(2.29)で警報レベル(2)を超えています。また、横須賀市(1.56)、藤沢市(1.10)、厚木保健福祉事務所管内(1.09)で注意報レベル(1)を超えています。
- ・咽頭結膜熱の定点当たりの報告数は、鎌倉保健福祉事務所三崎センター管内(7.50)で警報レベル(3)を超えています。
- ・伝染性紅斑の定点当たりの報告数は、厚木保健福祉事務所管内(4.09)で警報レベル(2)を超えています。
- ・流行性角結膜炎の定点当たりの報告数は、厚木保健福祉事務所管内(6.33)でやや高くなっています。

## 神奈川県感染症情報センター

神奈川県衛生研究所 企画情報部 衛生情報課

TEL:0467-83-4400(代表)

FAX:0467-89-5211(企画情報部)

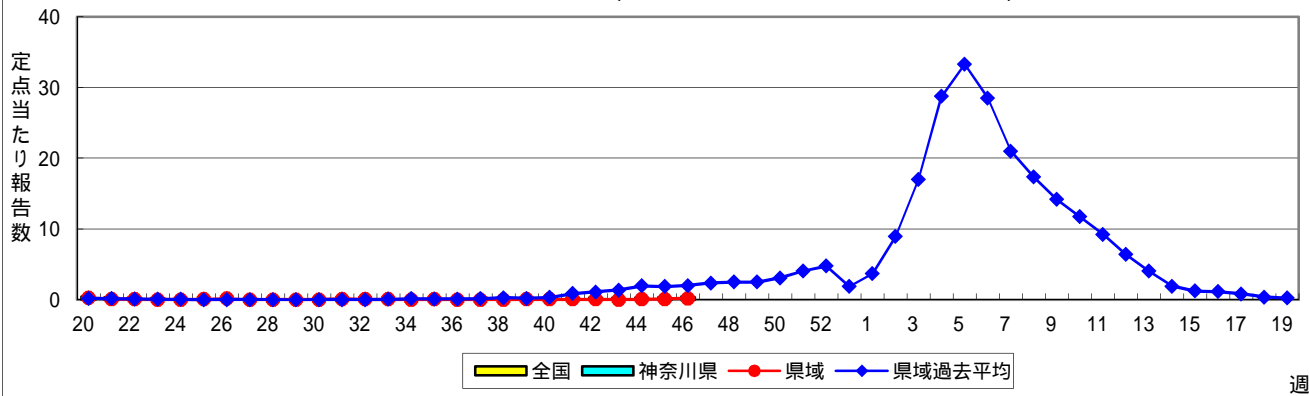
感染症発生動向調査事業は「感染症の予防及び感染症の患者に対する医療に関する法律」によって行われています。

\* 県域とは、神奈川県内の市町村のうち横浜市、川崎市、相模原市を除いた地域です

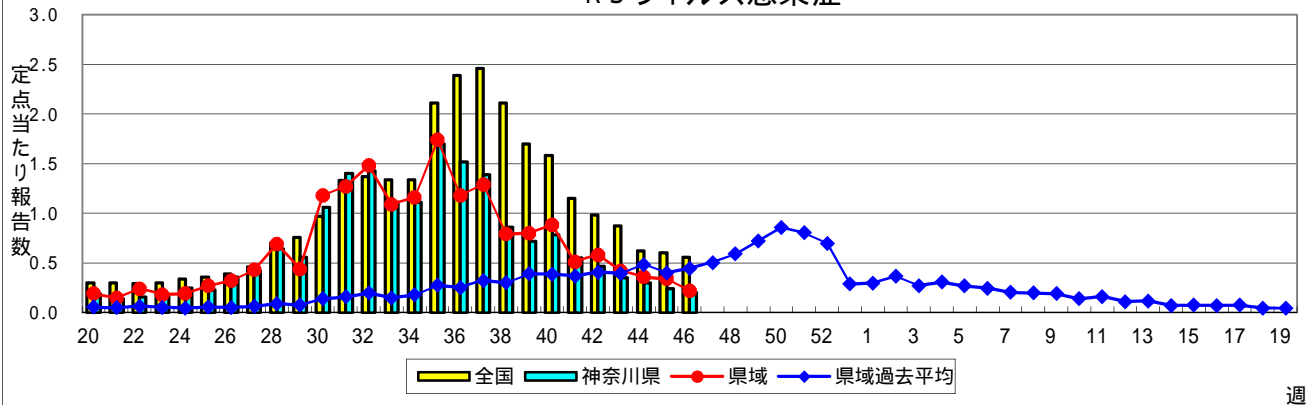
# 感染症発生動向調査:週報対象疾患の時系列グラフ

疾患名の括弧書きは、一般名称であり、正式名称ではありません。  
 神奈川県&県域(横浜市・川崎市・相模原市を除く)のデータです。

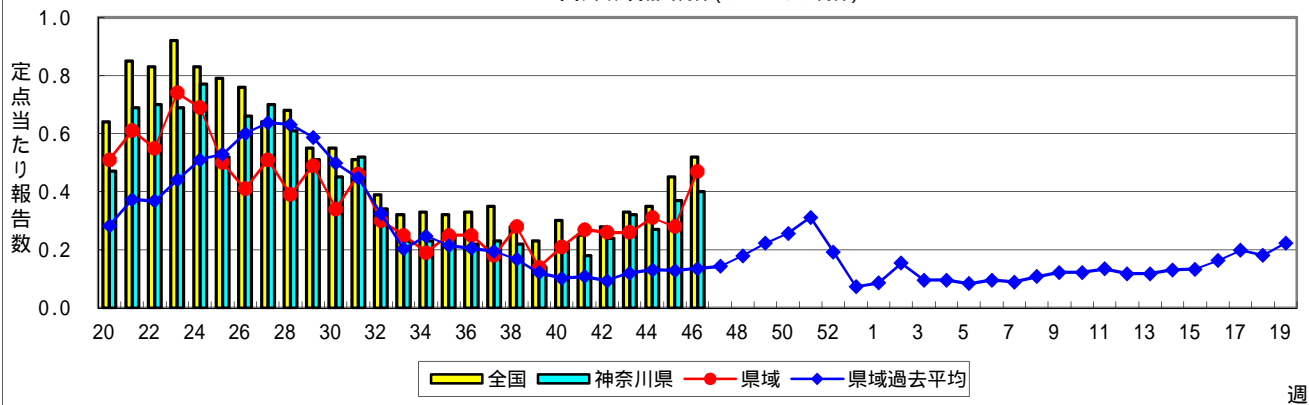
## インフルエンザ(高病原性鳥インフルエンザを除く)



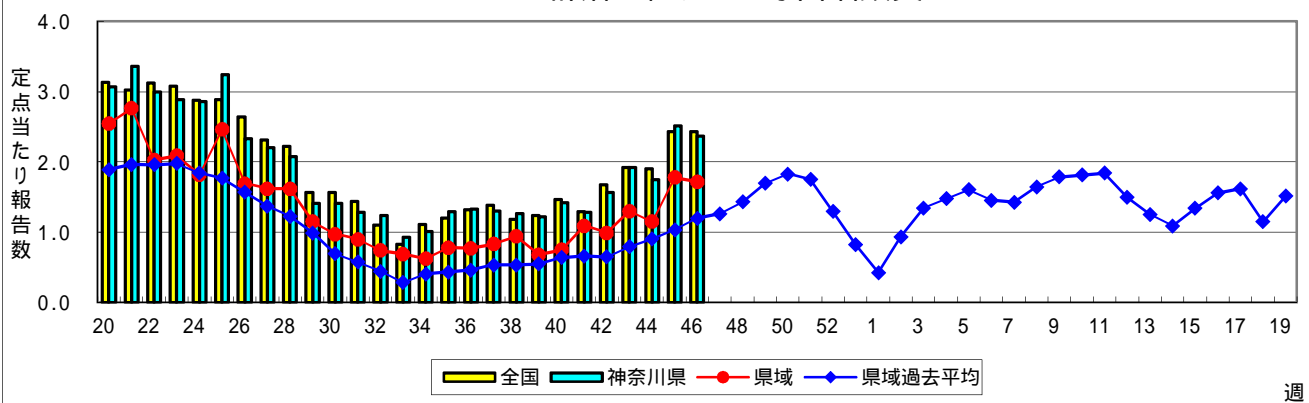
## RSウイルス感染症



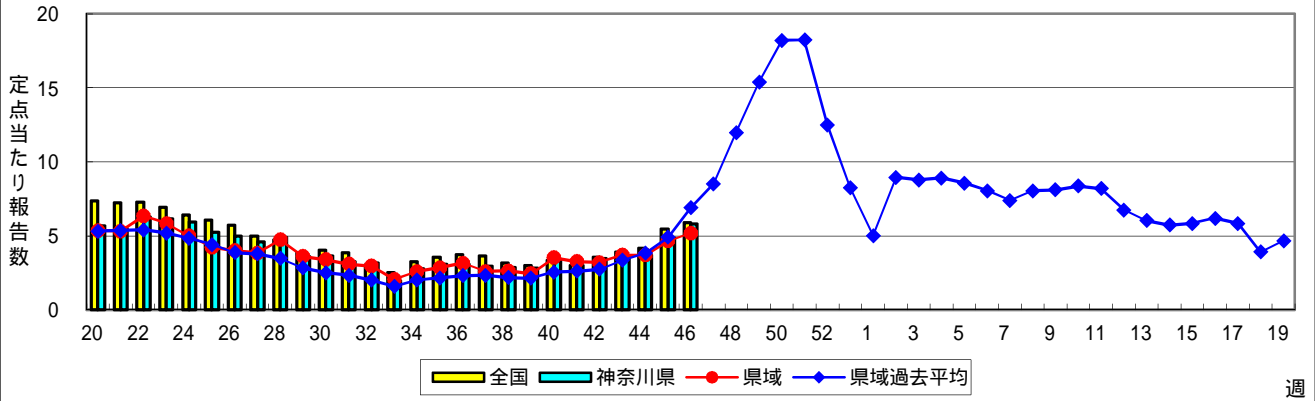
## 咽頭結膜熱(プール熱)



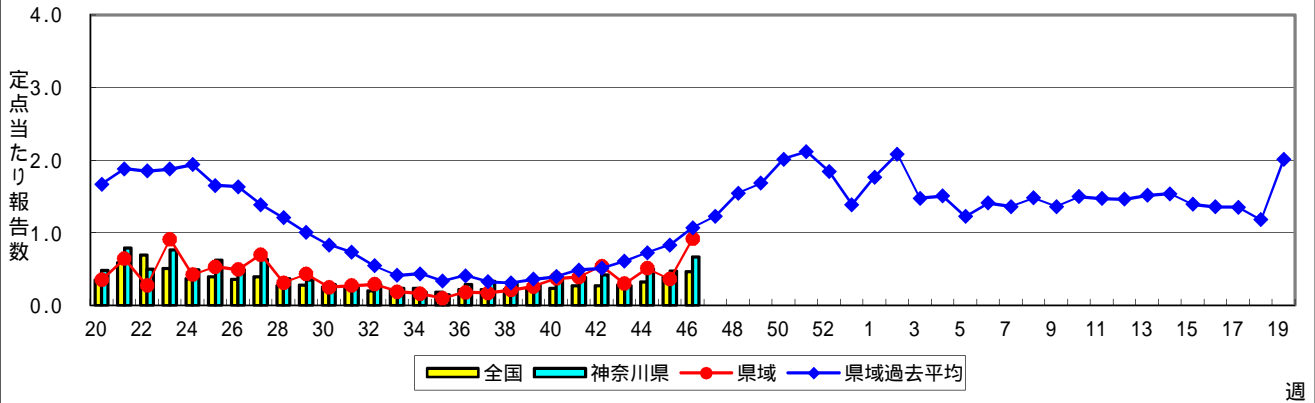
## A群溶血性レンサ球菌咽頭炎



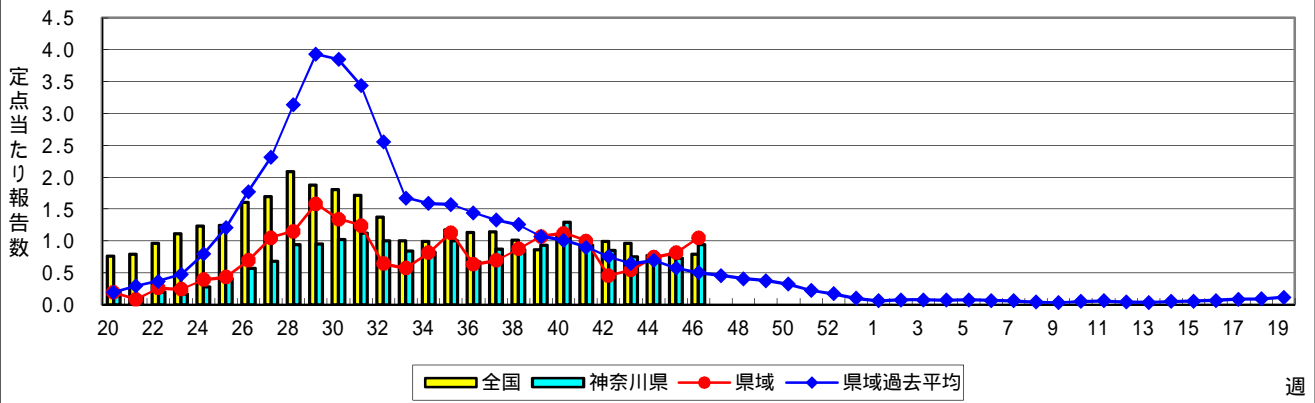
### 感染性胃腸炎



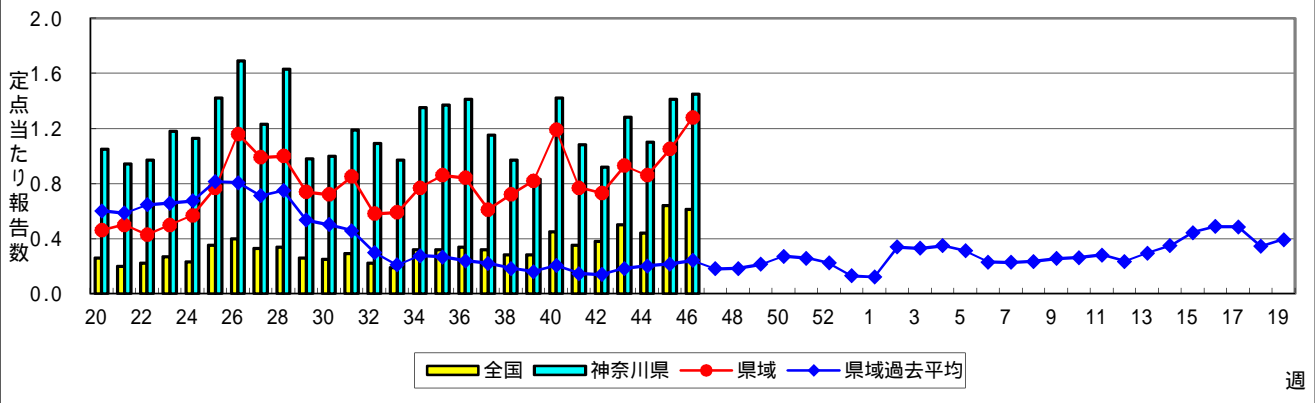
### 水痘(水ぼうそう)



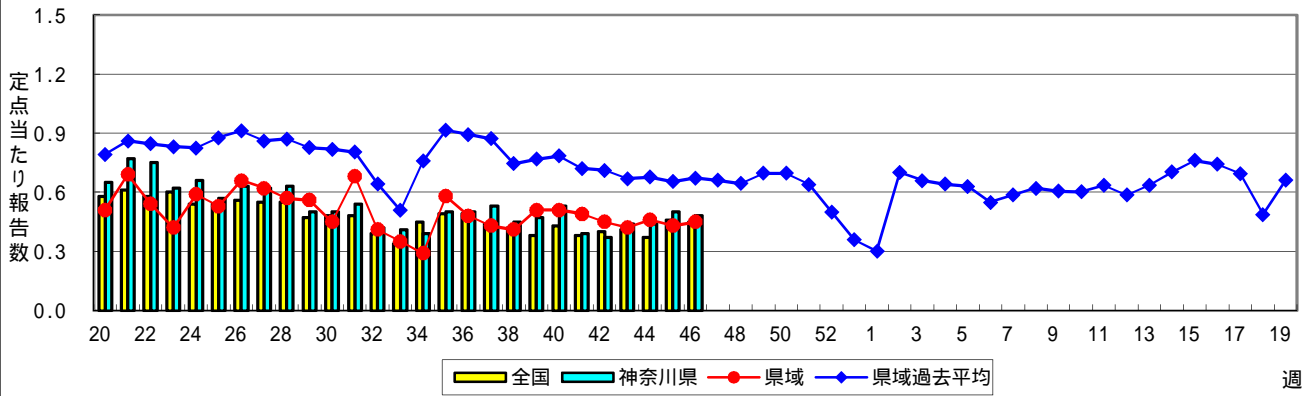
### 手足口病



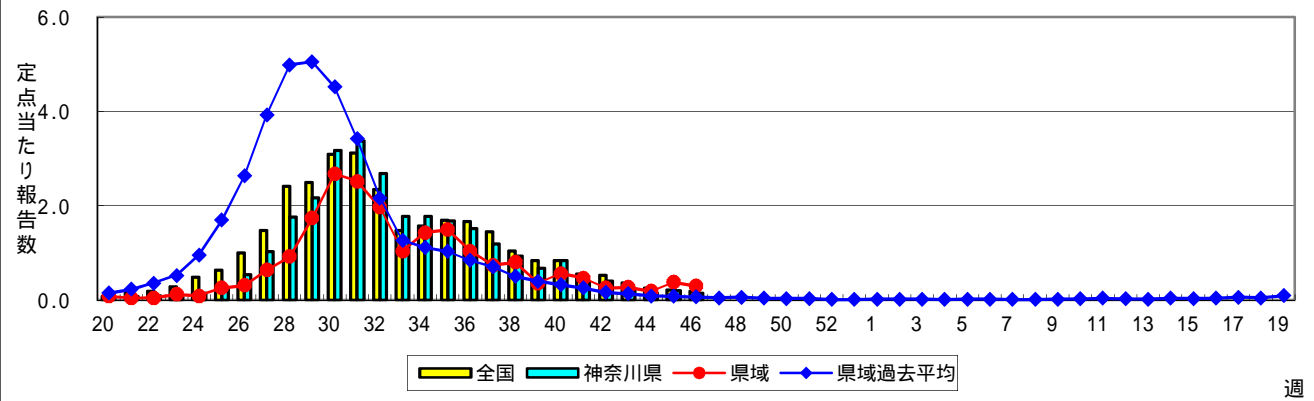
### 伝染性紅斑(リンゴ病)



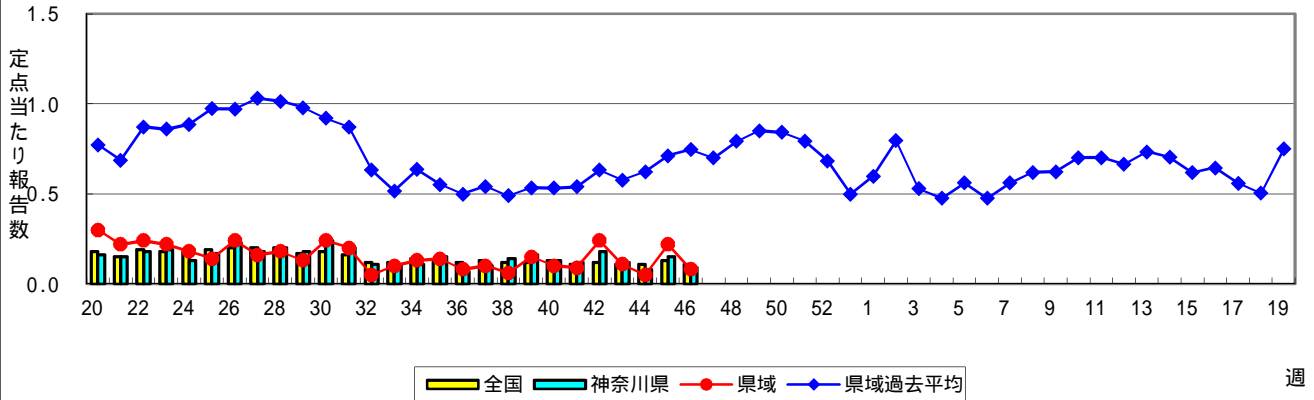
### 突発性発しん



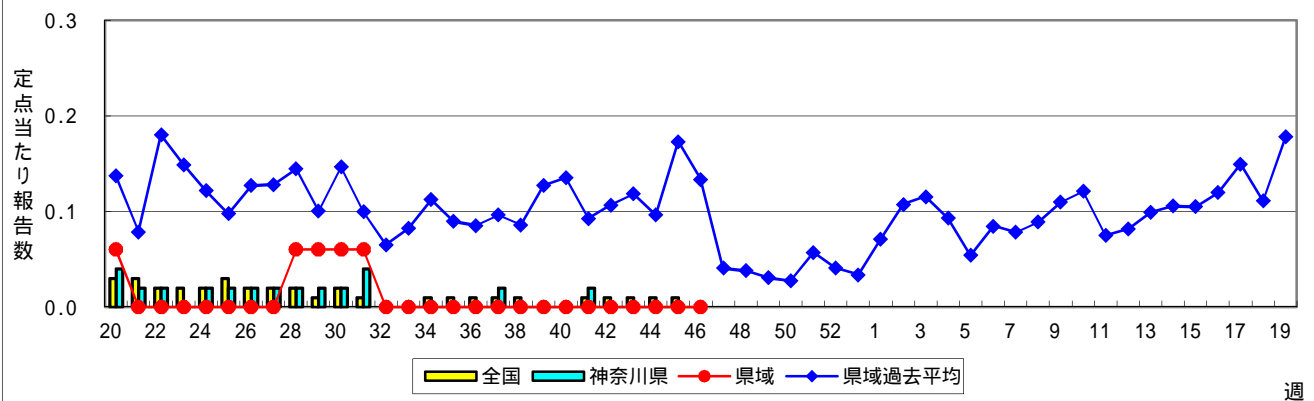
### ヘルパンギーナ



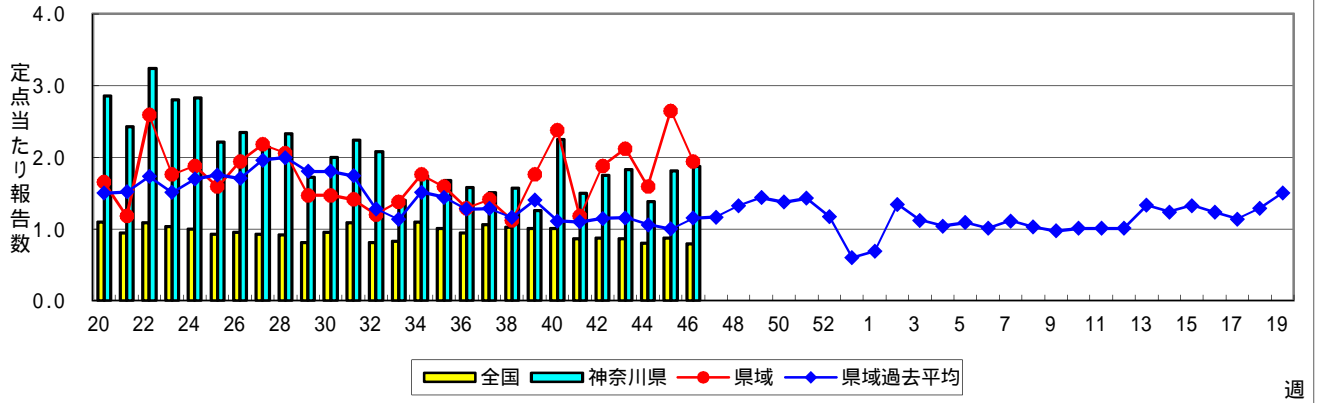
### 流行性耳下腺炎(おたふくかぜ)



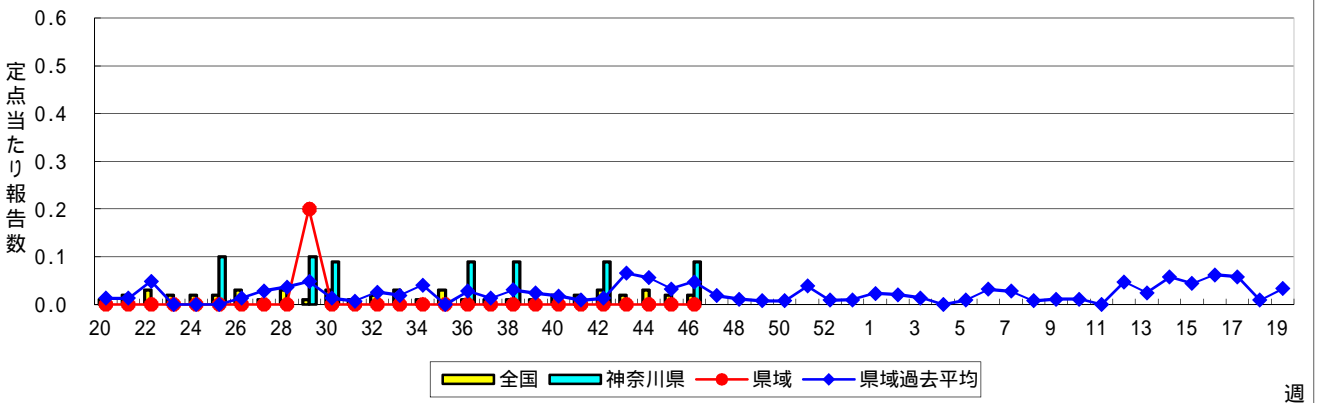
### 急性出血性結膜炎



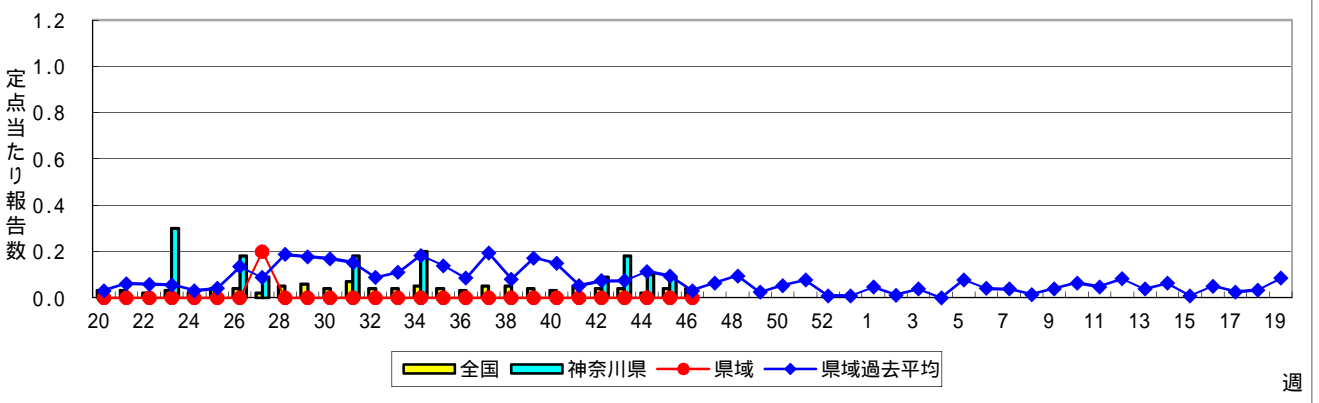
### 流行性角結膜炎



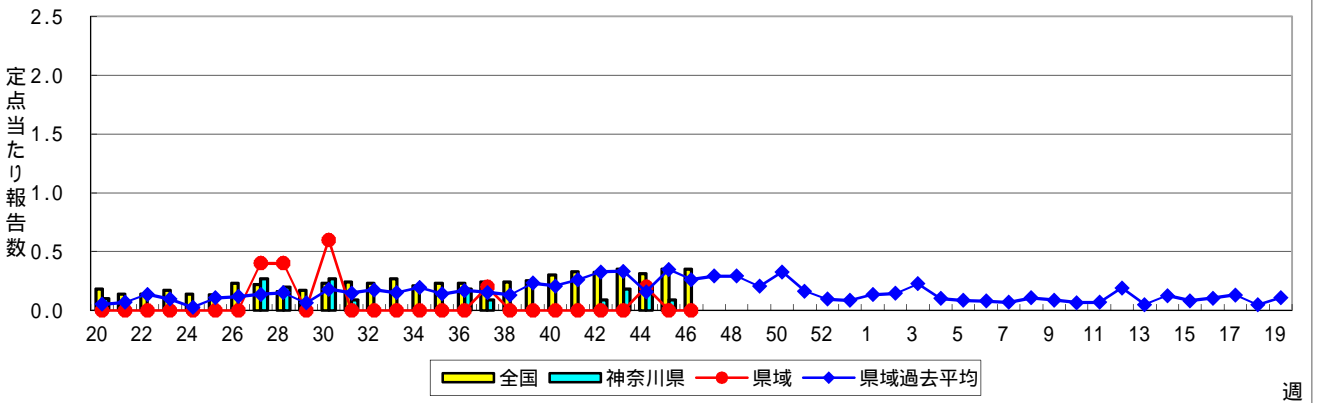
### 細菌性髄膜炎



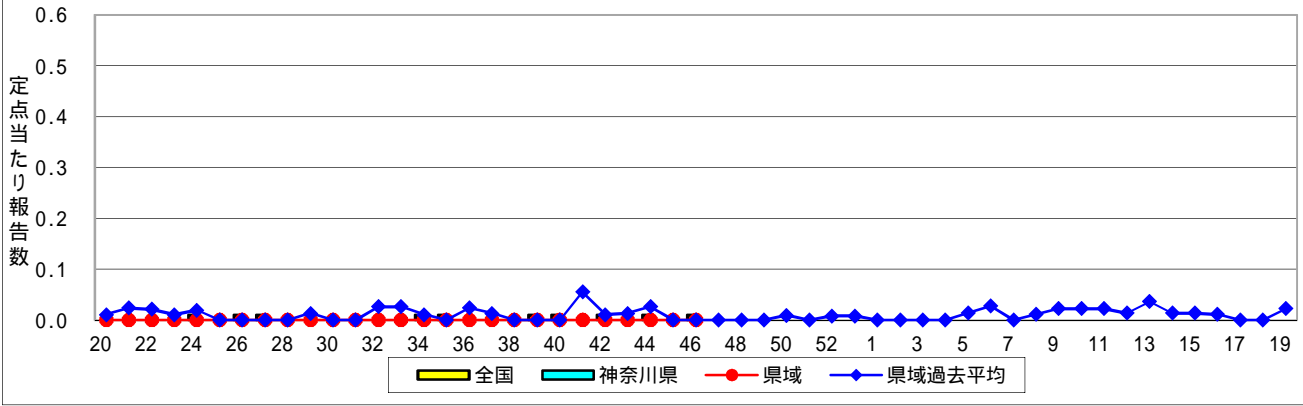
### 無菌性髄膜炎



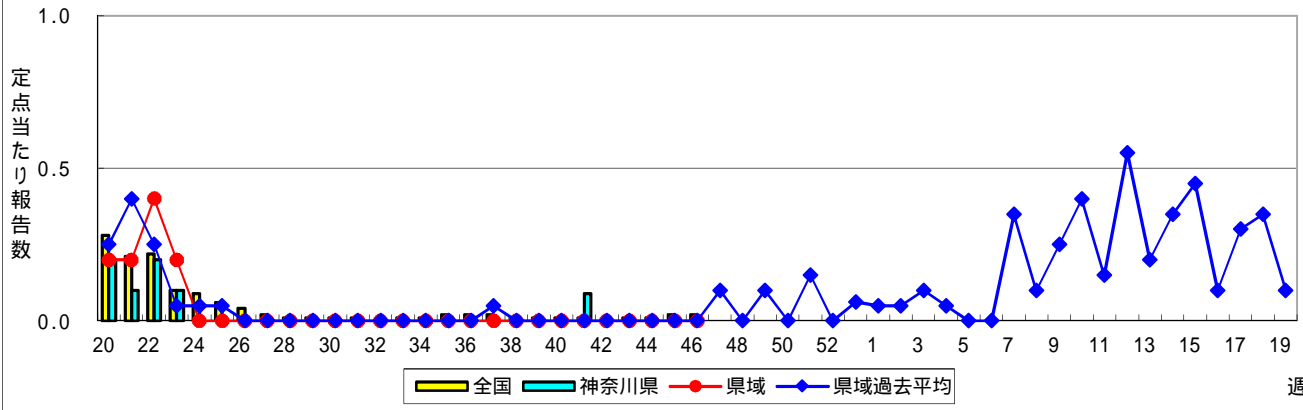
### マイコプラズマ肺炎



### クラミジア肺炎(オウム病を除く)



### 感染性胃腸炎(ロタウイルス)



週

表1 報告数・定点当たり報告数 疾病、政令市・保健所別 (その1)

2018年46週(11月12日~11月18日)

神奈川県	インフルエンザ (高病原性鳥インフルエンザ を除く)		RSウイルス感染症		咽頭結膜熱		A群溶血性レンサ球菌咽頭炎		感染性胃腸炎	
	報告数	定点当たり	報告数	定点当たり	報告数	定点当たり	報告数	定点当たり	報告数	定点当たり
全県	116	0.34	42	0.20	84	0.40	503	2.37	1,233	5.82
横浜市	73	0.53	17	0.20	44	0.51	207	2.38	478	5.49
川崎市	16	0.26	8	0.22	5	0.14	152	4.11	254	6.86
相模原市	2	0.09	1	0.07	-	-	17	1.21	117	8.36
県域 (横浜市、川崎市、相模原市を除く)	25	0.21	16	0.22	35	0.47	127	1.72	384	5.19
横須賀市	2	0.14	-	-	-	-	6	0.67	54	6.00
藤沢市	8	0.50	4	0.40	4	0.40	14	1.40	44	4.40
茅ヶ崎市	3	0.27	-	-	4	0.57	8	1.14	42	6.00
平塚	2	0.18	2	0.29	-	-	23	3.29	39	5.57
平塚 秦野センター	1	0.10	4	0.67	1	0.17	21	3.50	28	4.67
鎌倉	-	-	-	-	-	-	6	1.00	37	6.17
鎌倉 三崎センター	-	-	-	-	15	7.50	2	1.00	2	1.00
小田原	-	-	1	0.17	-	-	11	1.83	20	3.33
小田原 足柄上センター	6	1.20	-	-	-	-	1	0.33	-	-
厚木	2	0.12	5	0.45	11	1.00	29	2.64	96	8.73
厚木 大和センター	1	0.09	-	-	-	-	6	0.86	22	3.14

神奈川県	水痘		手足口病		伝染性紅斑		突発性発しん	
	報告数	定点当たり	報告数	定点当たり	報告数	定点当たり	報告数	定点当たり
全県	143	0.67	199	0.94	307	1.45	101	0.48
横浜市	49	0.56	68	0.78	141	1.62	35	0.40
川崎市	16	0.43	44	1.19	63	1.70	25	0.68
相模原市	10	0.71	9	0.64	8	0.57	8	0.57
県域 (横浜市、川崎市、相模原市を除く)	68	0.92	78	1.05	95	1.28	33	0.45
横須賀市	14	1.56	8	0.89	12	1.33	1	0.11
藤沢市	11	1.10	9	0.90	16	1.60	3	0.30
茅ヶ崎市	16	2.29	15	2.14	9	1.29	4	0.57
平塚	4	0.57	7	1.00	4	0.57	3	0.43
平塚 秦野センター	3	0.50	6	1.00	-	-	5	0.83
鎌倉	5	0.83	9	1.50	7	1.17	2	0.33
鎌倉 三崎センター	-	-	1	0.50	-	-	-	-
小田原	-	-	6	1.00	1	0.17	2	0.33
小田原 足柄上センター	-	-	-	-	-	-	-	-
厚木	12	1.09	6	0.55	45	4.09	9	0.82
厚木 大和センター	3	0.43	11	1.57	1	0.14	4	0.57

神奈川県	ヘルパンギーナ		流行性耳下腺炎		急性出血性結膜炎		流行性角結膜炎		細菌性髄膜炎	
	報告数	定点当たり	報告数	定点当たり	報告数	定点当たり	報告数	定点当たり	報告数	定点当たり
全県	31	0.15	20	0.09	-	-	97	1.87	1	0.09
横浜市	5	0.06	10	0.11	-	-	29	1.32	1	0.33
川崎市	4	0.11	2	0.05	-	-	22	2.44	-	-
相模原市	-	-	2	0.14	-	-	13	3.25	-	-
県域 (横浜市、川崎市、相模原市を除く)	22	0.30	6	0.08	-	-	33	1.94	-	-
横須賀市	3	0.33	1	0.11	-	-	8	4.00	-	-
藤沢市	3	0.30	-	-	-	-	2	0.67	-	-
茅ヶ崎市	1	0.14	-	-	-	-	-	-	...	...
平塚	5	0.71	-	-	-	-	3	1.50	-	-
平塚 秦野センター	-	-	-	-	-	-	-	-	...	...
鎌倉	2	0.33	1	0.17	-	-	-	-	...	...
鎌倉 三崎センター	-	-	1	0.50	...	...	...	...	...	...
小田原	3	0.50	-	-	-	-	-	-	...	...
小田原 足柄上センター	-	-	-	-	...	...	...	...	-	-
厚木	4	0.36	3	0.27	-	-	19	6.33	-	-
厚木 大和センター	1	0.14	-	-	-	-	1	0.50	...	...





表2 報告数・定点当たり報告数、疾病・年齢階級別  
(全県及び横浜市・川崎市・相模原市を除く県域) (その1)

2018年46週(11月12日~11月18日)

\*表2は、各保健福祉事務所からの最新の報告をもとに作成しているため、国の週間データである表1および表3の数値と一致しないことがあります。

インフルエンザ定点		項目	合計	~5か月	~11か月	1歳	2	3	4	5	6	7	8
インフルエンザ (高病原性鳥インフルエンザを除く)	全国	報告数	1,885	9	26	67	63	80	125	140	141	151	136
		定点当たり	0.38	0.00	0.01	0.01	0.01	0.02	0.03	0.03	0.03	0.03	0.03
	全県	報告数	116	-	-	2	2	3	8	4	7	19	14
		定点当たり	0.34	-	-	0.01	0.01	0.01	0.02	0.01	0.02	0.06	0.04
	県域	報告数	25	-	-	-	-	1	1	-	2	4	5
		定点当たり	0.21	-	-	-	-	0.01	0.01	-	0.02	0.03	0.04

小児科定点		項目	合計	~5か月	~11か月	1歳	2	3	4	5	6	7	8
RSウイルス 感染症	全国	報告数	1,762	322	357	542	265	151	68	25	8	7	6
		定点当たり	0.56	0.10	0.11	0.17	0.08	0.05	0.02	0.01	0.00	0.00	0.00
	全県	報告数	42	12	11	11	4	-	2	-	-	-	-
		定点当たり	0.20	0.06	0.05	0.05	0.02	-	0.01	0.01	-	-	-
	県域	報告数	16	6	2	5	1	-	1	1	-	-	-
		定点当たり	0.22	0.08	0.03	0.07	0.01	-	0.01	0.01	-	-	-
咽頭結膜熱	全国	報告数	1,644	10	120	409	219	220	245	166	102	49	31
		定点当たり	0.52	0.00	0.04	0.13	0.07	0.07	0.08	0.05	0.03	0.02	0.01
	全県	報告数	84	-	1	16	11	9	17	11	11	2	1
		定点当たり	0.40	-	0.00	0.08	0.05	0.04	0.08	0.05	0.05	0.01	0.00
	県域	報告数	35	-	-	8	3	2	10	6	3	1	1
		定点当たり	0.47	-	-	0.11	0.04	0.03	0.14	0.08	0.04	0.01	0.01
A群溶血性レンサ球菌咽頭炎	全国	報告数	7,660	5	28	179	370	664	963	1,119	1,067	867	733
		定点当たり	2.43	0.00	0.01	0.06	0.12	0.21	0.31	0.35	0.34	0.27	0.23
	全県	報告数	503	1	2	5	17	37	70	63	76	62	55
		定点当たり	2.37	0.00	0.01	0.02	0.08	0.17	0.33	0.30	0.36	0.29	0.26
	県域	報告数	127	1	1	2	3	8	16	12	21	14	14
		定点当たり	1.72	0.01	0.01	0.03	0.04	0.11	0.22	0.16	0.28	0.19	0.19
感染性胃腸炎	全国	報告数	18,672	222	1,082	2,779	2,312	2,000	1,993	1,695	1,246	917	749
		定点当たり	5.91	0.07	0.34	0.88	0.73	0.63	0.63	0.54	0.39	0.29	0.24
	全県	報告数	1,233	13	74	138	143	126	146	120	91	62	54
		定点当たり	5.82	0.06	0.35	0.65	0.67	0.59	0.69	0.57	0.43	0.29	0.25
	県域	報告数	384	2	22	37	52	38	40	43	31	16	15
		定点当たり	5.19	0.03	0.30	0.50	0.70	0.51	0.54	0.58	0.42	0.22	0.20
水痘	全国	報告数	1,452	10	43	94	63	101	129	173	155	215	174
		定点当たり	0.46	0.00	0.01	0.03	0.02	0.03	0.04	0.05	0.05	0.07	0.06
	全県	報告数	143	-	3	7	3	5	12	13	17	27	19
		定点当たり	0.67	-	0.01	0.03	0.01	0.02	0.06	0.06	0.08	0.13	0.09
	県域	報告数	68	-	-	-	-	2	5	8	5	15	14
		定点当たり	0.92	-	-	-	-	0.03	0.07	0.11	0.07	0.20	0.19

インフルエンザ定点		項目	9	10-14	15-19	20-29	30-39	40-49	50-59	60-69	70-79	80歳以上
インフルエンザ (高病原性鳥インフルエンザを除く)	全国	報告数	106	295	57	81	134	118	59	45	27	25
		定点当たり	0.02	0.06	0.01	0.02	0.03	0.02	0.01	0.01	0.01	0.01
	全県	報告数	11	16	3	5	10	3	6	2	-	1
		定点当たり	0.03	0.05	0.01	0.01	0.03	0.01	0.02	0.01	-	0.00
	県域	報告数	-	6	-	2	-	-	2	1	-	1
		定点当たり	-	0.05	-	0.02	-	-	0.02	0.01	-	0.01

小児科定点		項目	9	10-14	15-19	20歳以上
RSウイルス 感染症	全国	報告数	1	6	-	4
		定点当たり	0.00	0.00	-	0.00
	全県	報告数	-	-	-	-
		定点当たり	-	-	-	-
	県域	報告数	-	-	-	-
		定点当たり	-	-	-	-
咽頭結膜熱	全国	報告数	15	40	4	14
		定点当たり	0.00	0.01	0.00	0.00
	全県	報告数	1	3	-	1
		定点当たり	0.00	0.01	-	0.00
	県域	報告数	-	1	-	-
		定点当たり	-	0.01	-	-
A群溶血性レンサ球菌咽頭炎	全国	報告数	484	851	64	266
		定点当たり	0.15	0.27	0.02	0.08
	全県	報告数	37	60	6	12
		定点当たり	0.17	0.28	0.03	0.06
	県域	報告数	10	19	1	5
		定点当たり	0.14	0.26	0.01	0.07
感染性胃腸炎	全国	報告数	612	1,483	316	1,266
		定点当たり	0.19	0.47	0.10	0.40
	全県	報告数	44	97	15	110
		定点当たり	0.21	0.46	0.07	0.52
	県域	報告数	12	41	5	30
		定点当たり	0.16	0.55	0.07	0.41
水痘	全国	報告数	115	165	9	6
		定点当たり	0.04	0.05	0.00	0.00
	全県	報告数	23	13	-	1
		定点当たり	0.11	0.06	-	0.00
	県域	報告数	14	5	-	-
		定点当たり	0.19	0.07	-	-

表2 報告数・定点当たり報告数、疾病・年齢階級別  
(全県及び横浜市・川崎市・相模原市を除く県域) (その2)

2018年46週(11月12日～11月18日)

\*表2は、各保健福祉事務所からの最新の報告をもとに作成しているため、国の還元データである表1および表3の数値と一致しないことがあります

小児科定点	項目	合計	～5か月	～11か月	1歳	
手足口病	全国	報告数	2,494	13	140	720
		定点当たり	0.79	0.00	0.04	0.23
	全県	報告数	199	-	11	44
		定点当たり	0.94	-	0.05	0.21
	県域	報告数	78	-	4	11
		定点当たり	1.05	-	0.05	0.15
伝染性紅斑	全国	報告数	1,921	-	19	86
		定点当たり	0.61	-	0.01	0.03
	全県	報告数	307	-	2	21
		定点当たり	1.45	-	0.01	0.10
	県域	報告数	95	-	1	3
		定点当たり	1.28	-	0.01	0.04
突発性発しん	全国	報告数	1,418	21	451	739
		定点当たり	0.45	0.01	0.14	0.23
	全県	報告数	101	2	27	53
		定点当たり	0.48	0.01	0.13	0.25
	県域	報告数	33	1	5	21
		定点当たり	0.45	0.01	0.07	0.28
ヘルパンギーナ	全国	報告数	615	3	68	162
		定点当たり	0.19	0.00	0.02	0.05
	全県	報告数	31	-	5	6
		定点当たり	0.15	-	0.02	0.03
	県域	報告数	22	-	2	6
		定点当たり	0.30	-	0.03	0.08
流行性耳下腺炎	全国	報告数	359	1	-	11
		定点当たり	0.11	0.00	-	0.00
	全県	報告数	20	-	-	-
		定点当たり	0.09	-	-	-
	県域	報告数	6	-	-	-
		定点当たり	0.08	-	-	-

小児科定点	項目	2	3	4	5	6	7	8	9	10-14	15-19	20歳以上	
手足口病	全国	報告数	527	393	246	179	103	49	33	25	47	1	18
		定点当たり	0.17	0.12	0.08	0.06	0.03	0.02	0.01	0.01	0.01	0.00	0.01
	全県	報告数	30	44	24	17	13	4	-	4	5	-	3
		定点当たり	0.14	0.21	0.11	0.08	0.06	0.02	-	0.02	0.02	-	0.01
	県域	報告数	17	16	10	6	5	3	-	2	3	-	1
		定点当たり	0.23	0.22	0.14	0.08	0.07	0.04	-	0.03	0.04	-	0.01
伝染性紅斑	全国	報告数	131	205	307	310	295	186	144	102	110	5	21
		定点当たり	0.04	0.06	0.10	0.10	0.09	0.06	0.05	0.03	0.03	0.00	0.01
	全県	報告数	21	40	47	41	48	25	21	22	17	1	1
		定点当たり	0.10	0.19	0.22	0.19	0.23	0.12	0.10	0.02	0.02	-	0.01
	県域	報告数	12	11	16	16	12	6	6	7	4	-	1
		定点当たり	0.16	0.15	0.22	0.22	0.16	0.08	0.08	0.09	0.05	-	0.01
突発性発しん	全国	報告数	141	42	14	5	-	2	1	1	1	-	-
		定点当たり	0.04	0.01	0.00	0.00	-	0.00	0.00	0.00	0.00	-	-
	全県	報告数	12	5	1	1	-	-	-	-	-	-	-
		定点当たり	0.06	0.02	0.00	0.00	-	-	-	-	-	-	-
	県域	報告数	5	1	-	-	-	-	-	-	-	-	-
		定点当たり	0.07	0.01	-	-	-	-	-	-	-	-	-
ヘルパンギーナ	全国	報告数	119	84	68	40	28	9	12	5	10	1	6
		定点当たり	0.04	0.03	0.02	0.01	0.01	0.00	0.00	0.00	0.00	0.00	0.00
	全県	報告数	8	3	2	2	1	1	2	-	1	-	-
		定点当たり	0.04	0.01	0.01	0.01	0.00	0.00	0.01	-	0.00	-	-
	県域	報告数	8	1	2	2	-	1	-	-	-	-	-
		定点当たり	0.11	0.01	0.03	0.03	-	0.01	-	-	-	-	-
流行性耳下腺炎	全国	報告数	20	36	56	54	46	32	31	21	45	3	3
		定点当たり	0.01	0.01	0.02	0.02	0.01	0.01	0.01	0.01	0.01	0.00	0.00
	全県	報告数	-	-	2	5	4	1	2	2	4	-	-
		定点当たり	-	-	0.01	0.02	0.02	0.00	0.01	0.01	0.02	-	-
	県域	報告数	-	-	-	2	1	-	1	1	1	-	-
		定点当たり	-	-	-	0.03	0.01	-	0.01	0.01	0.01	-	-

表2 報告数・定点当たり報告数、疾病・年齢階級別  
(全県及び横浜市・川崎市・相模原市を除く県域) (その3)

2018年46週(11月12日～11月18日)

\*表2は、各保健福祉事務所からの最新の報告をもとに作成しているため、国の還元データである表1および表3の数値と一致しないことがあります。

眼科定点		項目	合計	～5か月	～11か月	1歳	2	3	4	5	6	7	8
急性出血性結膜炎	全国	報告数	-	-	-	-	-	-	-	-	-	-	-
		定点当たり	-	-	-	-	-	-	-	-	-	-	-
	全県	報告数	-	-	-	-	-	-	-	-	-	-	-
流行性角結膜炎	全国	報告数	552	2	11	27	25	16	28	13	13	9	9
		定点当たり	0.79	0.00	0.02	0.04	0.04	0.02	0.04	0.02	0.02	0.01	0.01
	全県	報告数	97	-	4	2	3	4	5	-	1	2	2
細菌性髄膜炎	全国	報告数	1.87	-	0.08	0.04	0.06	0.08	0.10	-	0.02	0.04	0.04
		定点当たり	-	-	-	-	-	-	-	-	-	-	-
	全県	報告数	33	-	-	-	1	1	2	-	-	1	-
無菌性髄膜炎	全国	報告数	1.94	-	-	-	0.06	0.06	0.12	-	-	0.06	-
		定点当たり	-	-	-	-	-	-	-	-	-	-	-
	全県	報告数	-	-	-	-	-	-	-	-	-	-	-

眼科定点(週報)		項目	合計	0歳	1-4	5-9	10-14	15-19	20-24	25-29	30-34	35-39	40-44
細菌性髄膜炎	全国	報告数	11	2	1	-	1	-	-	-	1	-	-
		定点当たり	0.02	0.00	0.00	-	0.00	-	-	-	0.00	-	-
	全県	報告数	1	-	1	-	-	-	-	-	-	-	-
無菌性髄膜炎	全国	報告数	0.09	-	0.09	-	-	-	-	-	-	-	-
		定点当たり	-	-	-	-	-	-	-	-	-	-	-
	全県	報告数	18	1	2	2	1	2	-	-	-	1	2
マイコプラズマ肺炎	全国	報告数	0.04	0.00	0.00	0.00	0.00	0.00	-	-	-	0.00	0.00
		定点当たり	-	-	-	-	-	-	-	-	-	-	-
	全県	報告数	-	-	-	-	-	-	-	-	-	-	-
クラミジア肺炎(オウム病を除く)	全国	報告数	167	2	38	51	30	5	5	2	5	5	7
		定点当たり	0.35	0.00	0.08	0.11	0.06	0.01	0.01	0.00	0.01	0.01	0.01
	全県	報告数	-	-	-	-	-	-	-	-	-	-	-
感染性胃腸炎(ロタウイルス)	全国	報告数	4	-	-	1	-	-	-	-	1	-	-
		定点当たり	0.01	-	-	0.00	-	-	-	-	0.00	-	-
	全県	報告数	-	-	-	-	-	-	-	-	-	-	-
急性出血性結膜炎	全国	報告数	9	1	6	1	-	-	-	-	-	-	-
		定点当たり	0.02	0.00	0.01	0.00	-	-	-	-	-	-	-
	全県	報告数	-	-	-	-	-	-	-	-	-	-	-
流行性角結膜炎	全国	報告数	-	-	-	-	-	-	-	-	-	-	-
		定点当たり	-	-	-	-	-	-	-	-	-	-	-
	全県	報告数	-	-	-	-	-	-	-	-	-	-	-

眼科定点		項目	9	10-14	15-19	20-29	30-39	40-49	50-59	60-69	70歳以上
細菌性髄膜炎	全国	報告数	-	-	-	-	-	-	-	-	-
		定点当たり	-	-	-	-	-	-	-	-	-
	全県	報告数	-	-	-	-	-	-	-	-	-
無菌性髄膜炎	全国	報告数	-	-	-	-	-	-	-	-	-
		定点当たり	-	-	-	-	-	-	-	-	-
	全県	報告数	7	23	6	65	113	78	39	41	27
マイコプラズマ肺炎	全国	報告数	0.01	0.03	0.01	0.09	0.16	0.11	0.06	0.06	0.04
		定点当たり	0.04	0.06	0.02	0.29	0.27	0.15	0.13	0.29	0.17
	全県	報告数	2	3	1	15	14	8	7	15	9
クラミジア肺炎(オウム病を除く)	全国	報告数	0.06	0.06	0.06	0.12	0.29	0.18	0.24	0.41	0.24
		定点当たり	-	-	-	-	-	-	-	-	-
	全県	報告数	1	1	1	2	5	3	4	7	4
感染性胃腸炎(ロタウイルス)	全国	報告数	0.06	0.06	0.06	0.12	0.29	0.18	0.24	0.41	0.24
		定点当たり	-	-	-	-	-	-	-	-	-
	全県	報告数	-	-	-	-	-	-	-	-	-

眼科定点(週報)		項目	45-49	50-54	55-59	60-64	65-69	70歳以上
細菌性髄膜炎	全国	報告数	-	-	1	-	2	3
		定点当たり	-	-	0.00	-	0.00	0.01
	全県	報告数	-	-	-	-	-	-
無菌性髄膜炎	全国	報告数	-	-	-	-	-	-
		定点当たり	-	-	-	-	-	-
	全県	報告数	2	1	-	1	1	2
マイコプラズマ肺炎	全国	報告数	0.00	0.00	-	0.00	0.00	0.00
		定点当たり	-	-	-	-	-	-
	全県	報告数	-	-	-	-	-	-
クラミジア肺炎(オウム病を除く)	全国	報告数	-	1	1	3	-	12
		定点当たり	-	0.00	0.00	0.01	-	0.03
	全県	報告数	-	-	-	-	-	-
感染性胃腸炎(ロタウイルス)	全国	報告数	-	-	-	-	-	2
		定点当たり	-	-	-	-	-	0.00
	全県	報告数	-	-	-	-	-	-
急性出血性結膜炎	全国	報告数	-	-	-	1	-	-
		定点当たり	-	-	-	0.00	-	-
	全県	報告数	-	-	-	-	-	-
流行性角結膜炎	全国	報告数	-	-	-	-	-	-
		定点当たり	-	-	-	-	-	-
	全県	報告数	-	-	-	-	-	-

表3 5週前～今週の推移 (その1)  
 (全県及び横浜市・川崎市・相模原市を除く県域)

2018年46週(11月12日～11月18日)

疾病名	項目		5週前	4週前	3週前	2週前	1週前	今週
			41週	42週	43週	44週	45週	46週
			(10月08日 ～10月14 日)	(10月15日 ～10月21 日)	(10月22日 ～10月28 日)	(10月29日 ～11月04 日)	(11月05日 ～11月11 日)	(11月12日 ～11月18 日)
インフルエンザ (高病原性鳥インフル ンザを除く)	全県	報告数	56	55	32	45	49	116
		定点当たり	0.17	0.16	0.09	0.13	0.14	0.34
	県域	報告数	9	9	2	7	13	25
		定点当たり	0.08	0.08	0.02	0.06	0.11	0.21
RSウイルス 感染症	全県	報告数	116	100	75	65	51	42
		定点当たり	0.55	0.47	0.35	0.30	0.24	0.20
	県域	報告数	38	43	31	27	25	16
		定点当たり	0.51	0.58	0.42	0.36	0.34	0.22
咽頭結膜熱	全県	報告数	39	51	69	58	80	84
		定点当たり	0.18	0.24	0.32	0.27	0.37	0.40
	県域	報告数	20	19	19	23	21	35
		定点当たり	0.27	0.26	0.26	0.31	0.28	0.47
A群溶血性レ ンサ球菌咽頭 炎	全県	報告数	271	334	408	379	539	503
		定点当たり	1.28	1.57	1.92	1.75	2.51	2.37
	県域	報告数	81	73	96	85	132	127
		定点当たり	1.09	0.99	1.30	1.15	1.78	1.72
感染性胃腸炎	全県	報告数	628	742	760	792	1,046	1,233
		定点当たり	2.98	3.48	3.57	3.67	4.87	5.82
	県域	報告数	242	237	274	274	343	384
		定点当たり	3.27	3.20	3.70	3.70	4.64	5.19
水痘	全県	報告数	80	90	58	109	101	143
		定点当たり	0.38	0.42	0.27	0.50	0.47	0.67
	県域	報告数	29	40	22	38	27	68
		定点当たり	0.39	0.54	0.30	0.51	0.36	0.92
手足口病	全県	報告数	197	181	159	165	158	199
		定点当たり	0.93	0.85	0.75	0.76	0.73	0.94
	県域	報告数	74	33	40	55	60	78
		定点当たり	1.00	0.45	0.54	0.74	0.81	1.05
伝染性紅斑	全県	報告数	228	197	272	237	303	307
		定点当たり	1.08	0.92	1.28	1.10	1.41	1.45
	県域	報告数	57	54	69	64	78	95
		定点当たり	0.77	0.73	0.93	0.86	1.05	1.28
突発性発しん	全県	報告数	82	78	94	95	107	101
		定点当たり	0.39	0.37	0.44	0.44	0.50	0.48
	県域	報告数	36	33	31	34	32	33
		定点当たり	0.49	0.45	0.42	0.46	0.43	0.45

表3 5週前～今週の推移 (その2)  
 (全県及び横浜市・川崎市・相模原市を除く県域)

2018年46週(11月12日～11月18日)

疾病名	項目		5週前	4週前	3週前	2週前	1週前	今週
			41週	42週	43週	44週	45週	46週
			(10月08日 ～10月14 日)	(10月15日 ～10月21 日)	(10月22日 ～10月28 日)	(10月29日 ～11月04 日)	(11月05日 ～11月11 日)	(11月12日 ～11月18 日)
ヘルパンギーナ	全県	報告数	85	86	53	31	43	31
		定点当たり	0.40	0.40	0.25	0.14	0.20	0.15
	県域	報告数	35	19	20	14	28	22
		定点当たり	0.47	0.26	0.27	0.19	0.38	0.30
流行性耳下腺炎	全県	報告数	26	39	25	17	32	20
		定点当たり	0.12	0.18	0.12	0.08	0.15	0.09
	県域	報告数	7	18	8	4	16	6
		定点当たり	0.09	0.24	0.11	0.05	0.22	0.08
急性出血性結膜炎	全県	報告数	1	-	-	-	-	-
		定点当たり	0.02	-	-	-	-	-
	県域	報告数	-	-	-	-	-	-
		定点当たり	-	-	-	-	-	-
流行性角結膜炎	全県	報告数	75	89	88	69	94	97
		定点当たり	1.50	1.75	1.83	1.38	1.81	1.87
	県域	報告数	20	32	36	27	45	33
		定点当たり	1.18	1.88	2.12	1.59	2.65	1.94
細菌性髄膜炎	全県	報告数	-	1	-	-	-	1
		定点当たり	-	0.09	-	-	-	0.09
	県域	報告数	-	-	-	-	-	-
		定点当たり	-	-	-	-	-	-
無菌性髄膜炎	全県	報告数	-	1	2	1	1	-
		定点当たり	-	0.09	0.18	0.10	0.09	-
	県域	報告数	-	-	-	-	-	-
		定点当たり	-	-	-	-	-	-
マイコプラズマ肺炎	全県	報告数	-	1	2	2	1	-
		定点当たり	-	0.09	0.18	0.20	0.09	-
	県域	報告数	-	-	-	1	-	-
		定点当たり	-	-	-	0.20	-	-
クラミジア肺炎 (オウム病を除く)	全県	報告数	-	-	-	-	-	-
		定点当たり	-	-	-	-	-	-
	県域	報告数	-	-	-	-	-	-
		定点当たり	-	-	-	-	-	-
感染性胃腸炎 (ロタウイルス)	全県	報告数	1	-	-	-	-	-
		定点当たり	0.09	-	-	-	-	-
	県域	報告数	-	-	-	-	-	-
		定点当たり	-	-	-	-	-	-