



神奈川県感染症発生情報（44週報）

（10月29日～11月4日）

<http://www.eiken.pref.kanagawa.jp/>



今週の注目感染症

～風しん～ 7月下旬より関東地方で報告が多くなり、神奈川県では今週18件の報告があり、今年の累計報告数は250件となりました。風しんウイルスの感染により、発熱、発疹、リンパ節腫脹などが現れる病気で、妊娠初期の妊婦が感染すると、出生児に心疾患、難聴、白内障などが現れる先天性風しん症候群が起こる恐れがあります。感染力が強く、ワクチン接種が最も有効な予防法です。風しんにかかったことがなく、予防接種も受けていない方は、抗体検査、予防接種をご検討ください。妊娠希望の女性やパートナーの抗体検査やワクチン接種の助成制度があります。詳しくは、神奈川県ホームページをご覧ください。

今週の全数把握対象疾患

（当該週の国による集計及び各保健福祉事務所からの報告をもとに期日を決めて集計しているため、集計数が前後することがあります。）

分類	対象疾患	内訳				神奈川県 (今週)	神奈川県 (2018年累計)
		県域	横浜市	川崎市	相模原市		
二類	結核	11	8	1	1	21	1,339
三類	腸管出血性大腸菌感染症	3	2			5	280
四類	E型肝炎		1			1	40
	A型肝炎	2	1			3	87
	つつが虫病	1				1	2
	デング熱	1	1			2	16
五類	アメーバ赤痢		1			1	63
	カルバペネム耐性腸内細菌科細菌感染症			1		1	201
	急性脳炎		1	1		2	29
	クロイツフェルト・ヤコブ病				1	1	15
	後天性免疫不全症候群	1				1	63
	侵襲性肺炎球菌感染症	1	1			2	179
	梅毒		3			3	305
	百日咳	7	12	5	4	28	528
風しん	2	10	5	1	18	250	

全数把握対象疾患情報

- 結核21例：年齢群は20歳代2例、40歳代4例、50歳代1例、70歳代4例、80歳代8例、90歳代2例、病型は肺結核14例、肺結核及び結核性胸膜炎1例、肺結核及び皮膚結核1例、結核性胸膜炎及び性器結核1例、結核性胸膜炎1例、無症状病原体保有者3例
- 腸管出血性大腸菌感染症5例：年齢群は10歳代1例、20歳代3例、30歳代1例、血清型・毒素型はO157 VT1/VT2 3例、O157 VT2 1例、O血清型不明VT1 1例、推定感染経路は経口感染3例、不明2例、推定感染地域は神奈川県4例、神奈川県及び東京都1例
- E型肝炎1例：年齢群は50歳代、推定感染経路は経口感染、感染地域は神奈川県
- A型肝炎3例：年齢群は30歳代1例、70歳代2例、推定感染経路は性的接触1例、不明2例、感染地域は都道府県不明3例、ワクチン接種歴は不明3例
- つつが虫病1例：年齢群は60歳代、推定感染経路はつつが虫からの感染、推定感染地域は神奈川県
- デング熱2例：年齢群は30歳代1例、40歳代1例、病型はデング熱2例、推定感染経路は蚊からの感染2例、推定感染地域はタイ王国1例、マレーシア1例
- アメーバ赤痢1例：年齢群は40歳代、病型は腸管アメーバ症、感染経路は不明、推定感染地域はアメリカ合衆国
- カルバペネム耐性腸内細菌科細菌感染症1例：年齢群90歳代、菌種は*Enterobacter cloacae*、推定感染経路は以前からの保菌、推定感染地域は神奈川県
- 急性脳炎2例：年齢群は10歳未満2例、病型は水痘帯状疱疹ウイルス1例、病原体不明1例、推定感染経路は飛沫・飛沫核感染1例、不明1例、推定感染地域は神奈川県2例
- クロイツフェルト・ヤコブ病1例：年齢群は80歳代、病型は家族性CJD
- 後天性免疫不全症候群1例：年齢群は40歳代、病型はAIDS、推定感染経路は性的接触、推定感染地域は国内
- 侵襲性肺炎球菌感染症2例：年齢群は10歳代1例、70歳代1例、推定感染経路は接触感染1例、不明1例、推定感染地域は神奈川県2例、ワクチン接種歴は接種なし1例、不明1例
- 梅毒3例：年齢群は20歳代2例、40歳代1例、病型は早期顕性梅毒1期1例、早期顕性梅毒 期1例、無症状病原体保有者1例、推定感染経路は性的接触3例、推定感染地域は神奈川県2例、東京都1例
- 百日咳28例：年齢群は10歳未満18例、10歳代8例、20歳代1例、40歳代1例、推定感染原因は家族内感染4例、学校4例、不明20例、推定感染地域は神奈川県16例、東京都1例、都道府県不明11例、ワクチン接種歴は接種あり23例、接種なし1例、不明4例
- 風しん18例：男女別は男性13例、女性5例、年齢群は20歳代3例、30歳代6例、40歳代6例、50歳代3例、推定感染経路は飛沫感染4例、接触感染1例、不明13例、推定感染地域は神奈川県8例、神奈川県及び東京都1例、都道府県不明9例、ワクチン接種歴は接種なし2例、不明16例

今週の定点把握対象疾患

- 咽頭結膜熱の定点当たりの報告数は、鎌倉保健福祉事務所三崎センター管内(4.00)で警報レベル(3)を超えています。
- 水痘の定点当たりの報告数は、茅ヶ崎市(1.43)で注意報レベル(1)を超えています。
- 伝染性紅斑の定点当たりの報告数は、厚木保健福祉事務所管内(1.82)でやや高くなっています。
- 流行性角結膜炎の定点当たりの報告数は、厚木保健福祉事務所管内(7.33)で高くなっています。

*2018年第36週(9月3日～9日)より、水痘の警報・注意報の基準値が変更されています。

神奈川県感染症情報センター

神奈川県衛生研究所 企画情報部 衛生情報課

TEL:0467-83-4400(代表)

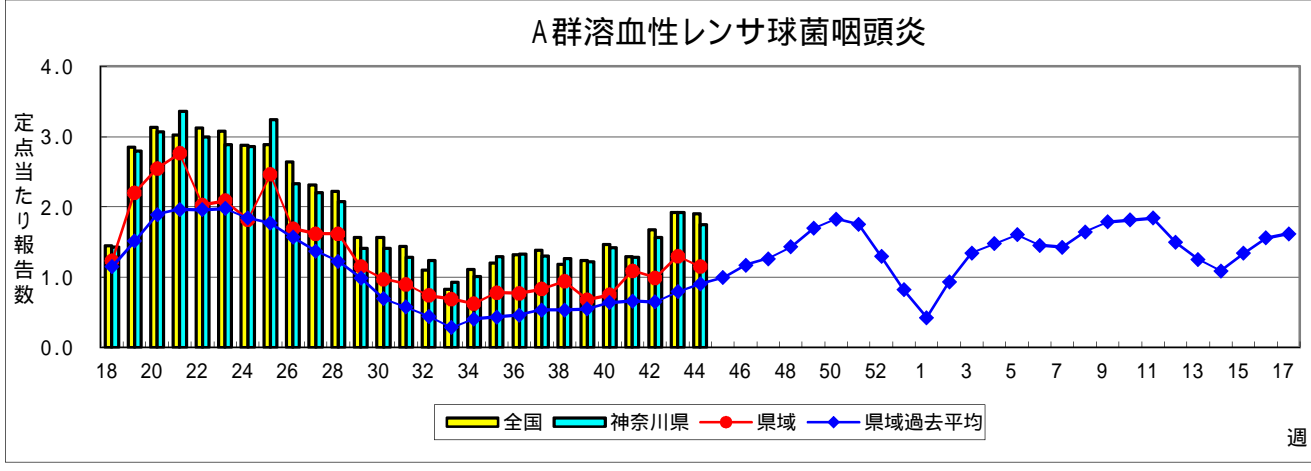
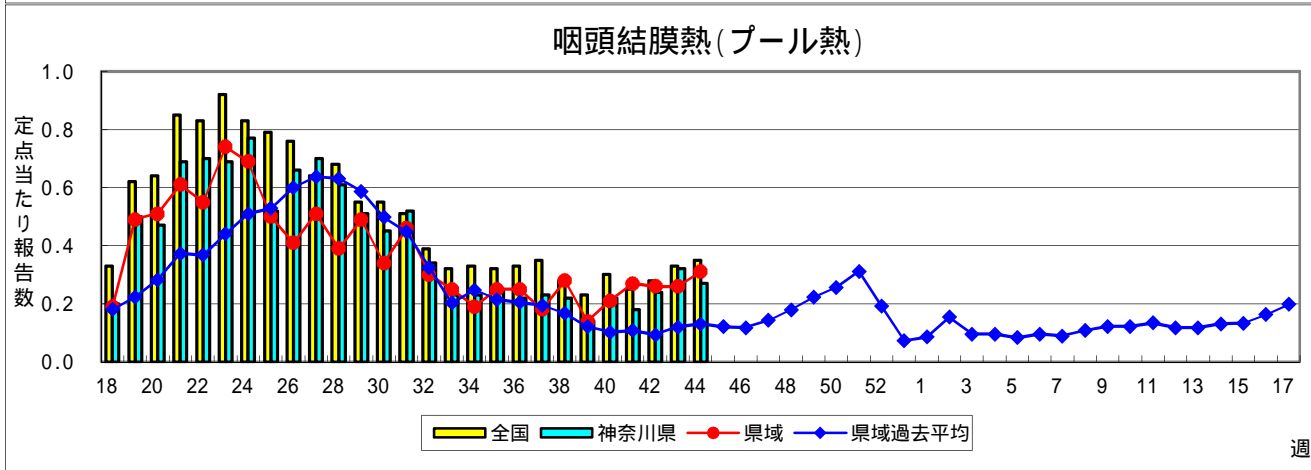
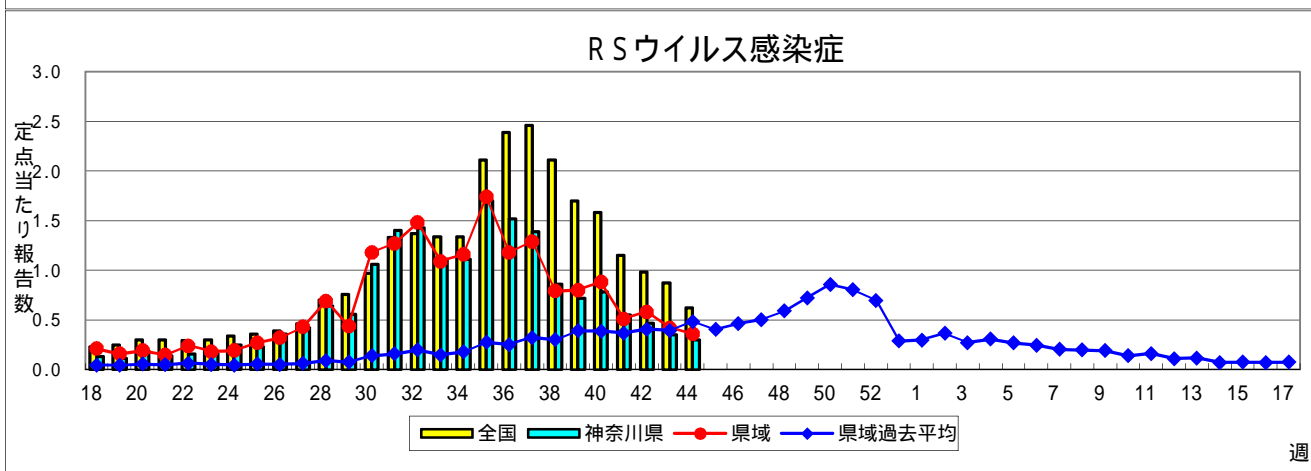
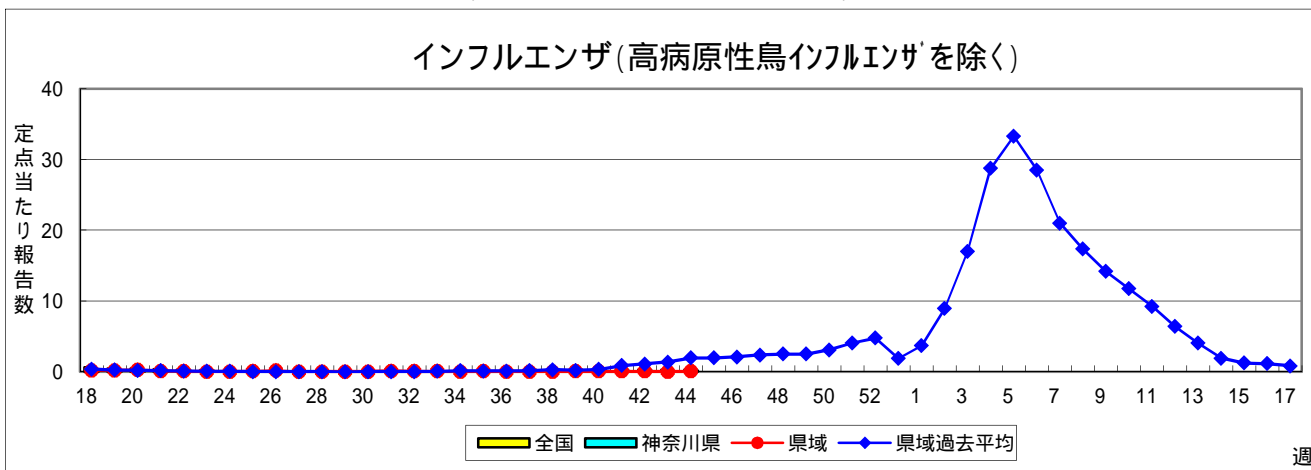
FAX:0467-89-5211(企画情報部)

感染症発生動向調査事業は「感染症の予防及び感染症の患者に対する医療に関する法律」によって行われています。

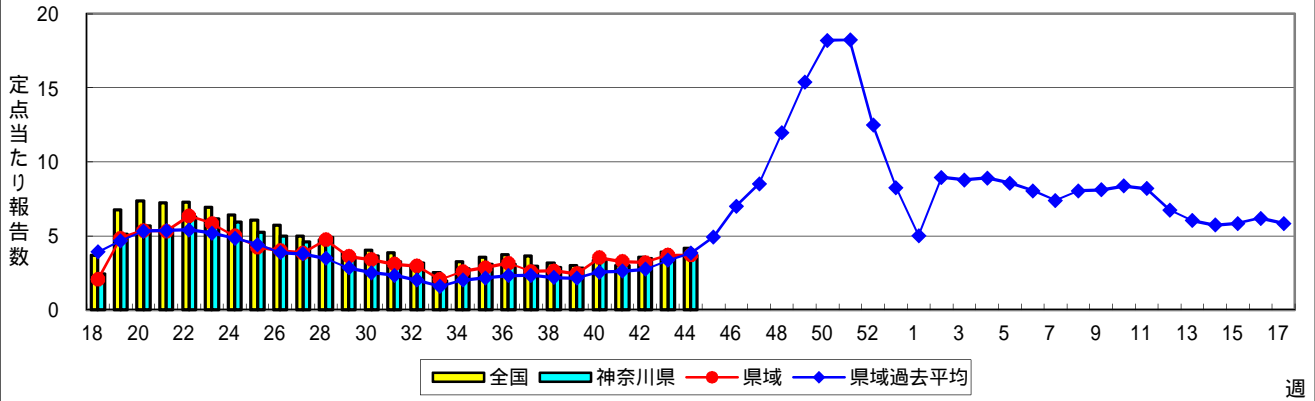
*県域とは、神奈川県内の市町村のうち横浜市、川崎市、相模原市を除いた地域です

感染症発生動向調査:週報対象疾患の時系列グラフ

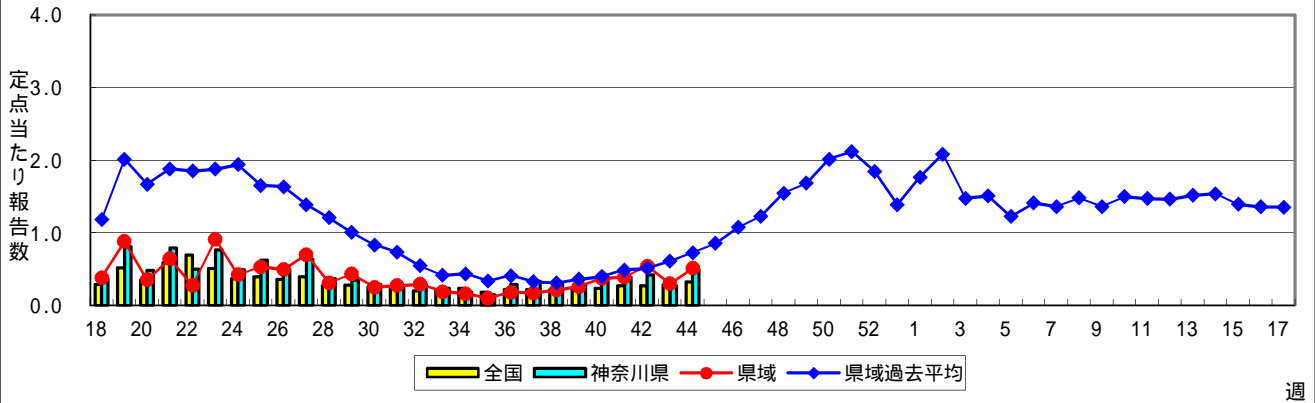
疾患名の括弧書きは、一般名称であり、正式名称ではありません。
 神奈川県&県域(横浜市・川崎市・相模原市を除く)のデータです。



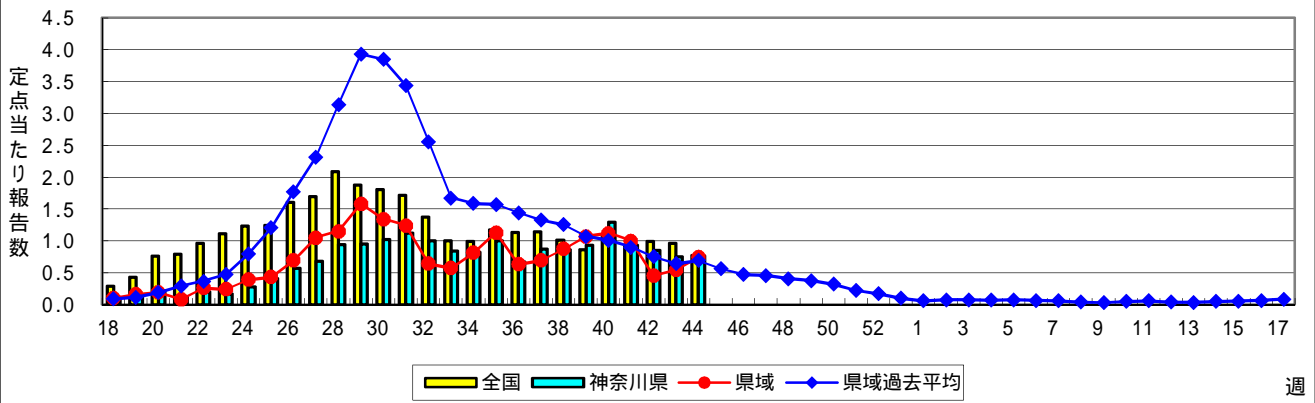
感染性胃腸炎



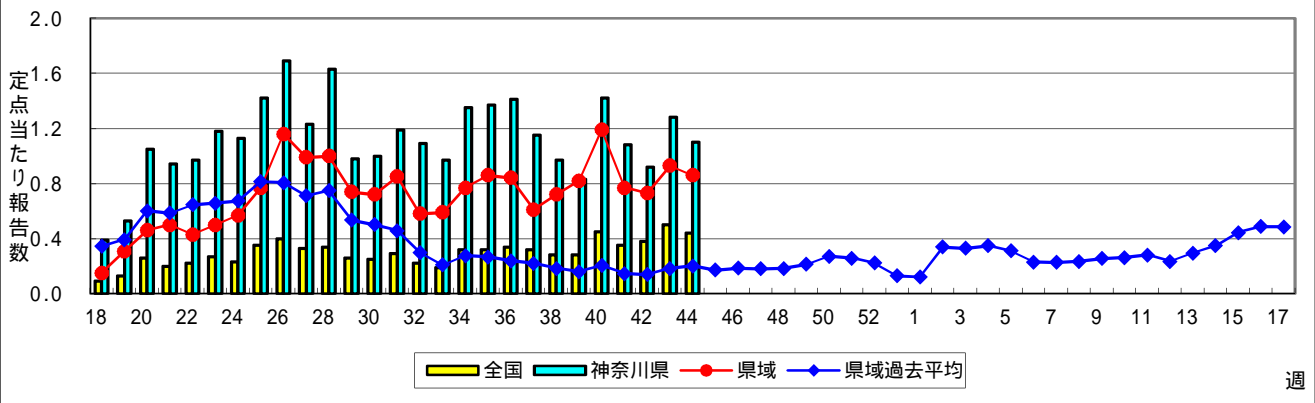
水痘(水ぼうそう)



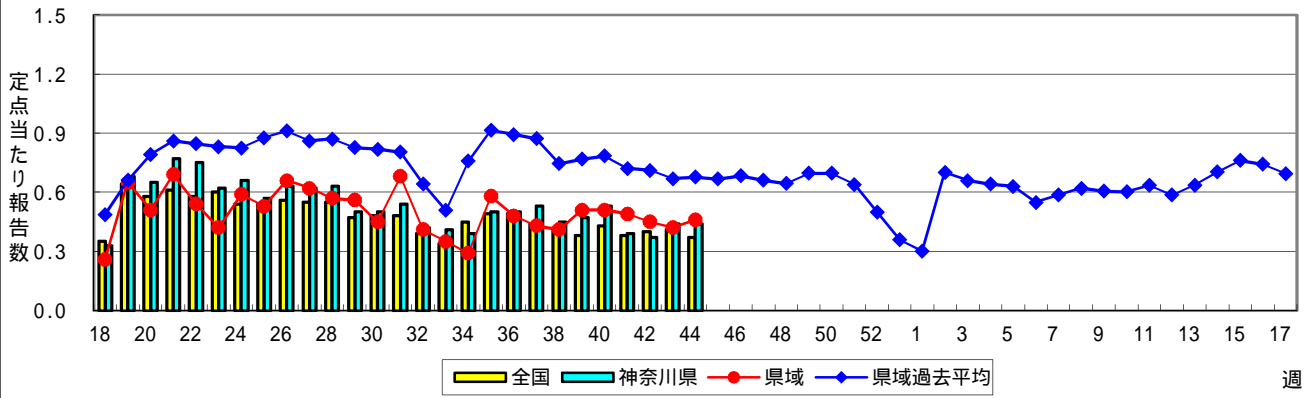
手足口病



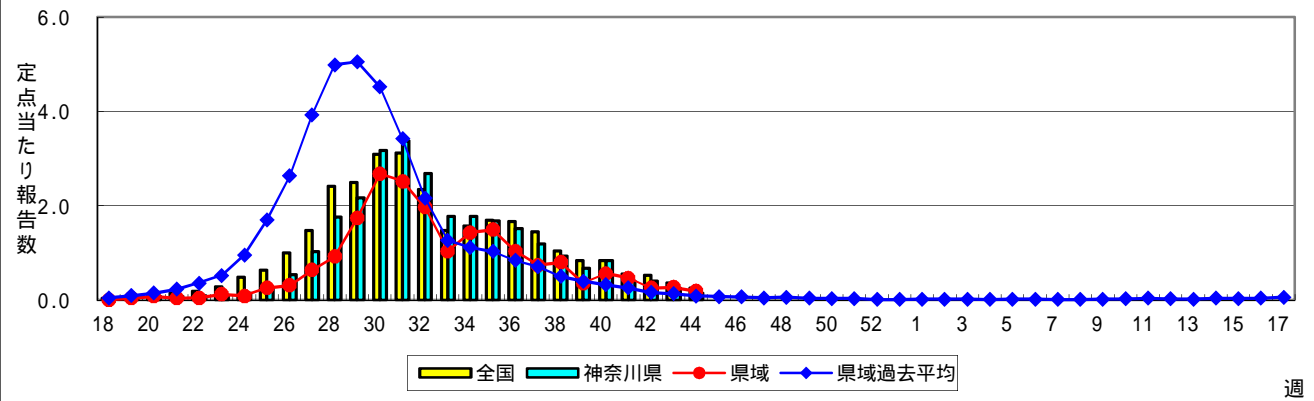
伝染性紅斑(リンゴ病)



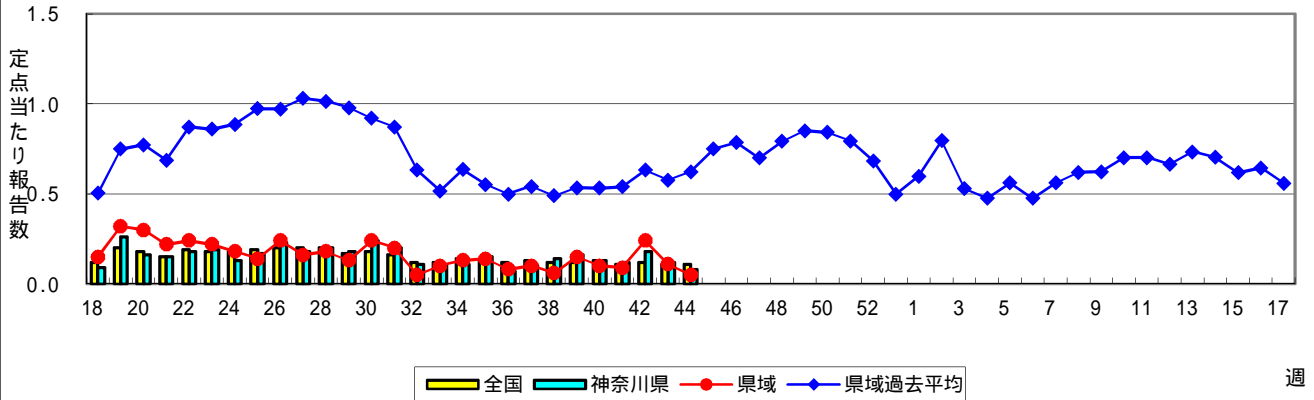
突発性発しん



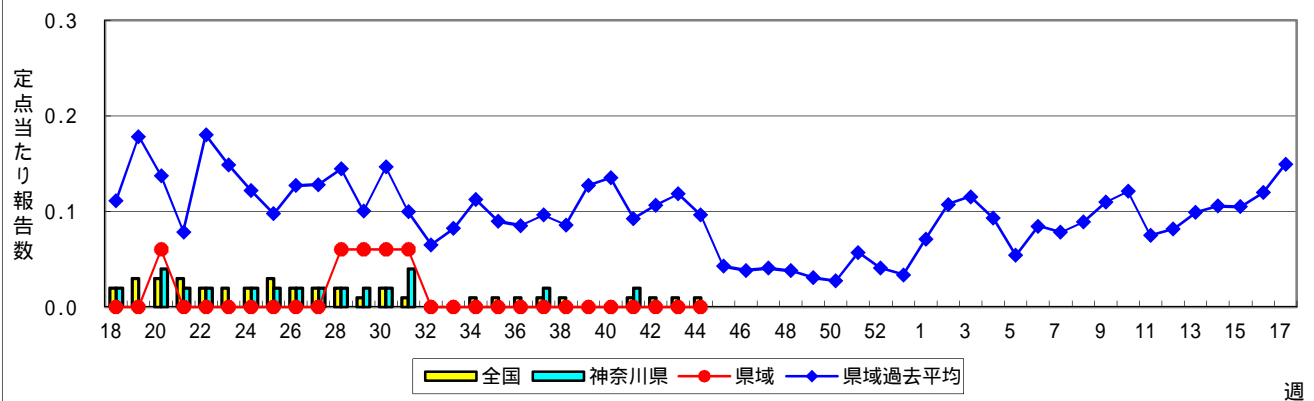
ヘルパンギーナ



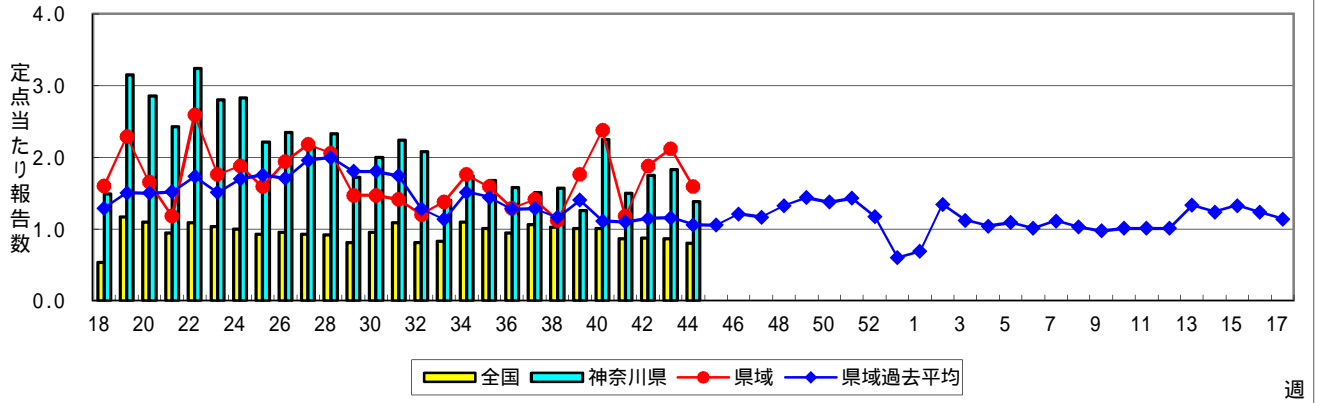
流行性耳下腺炎(おたふくかぜ)



急性出血性結膜炎

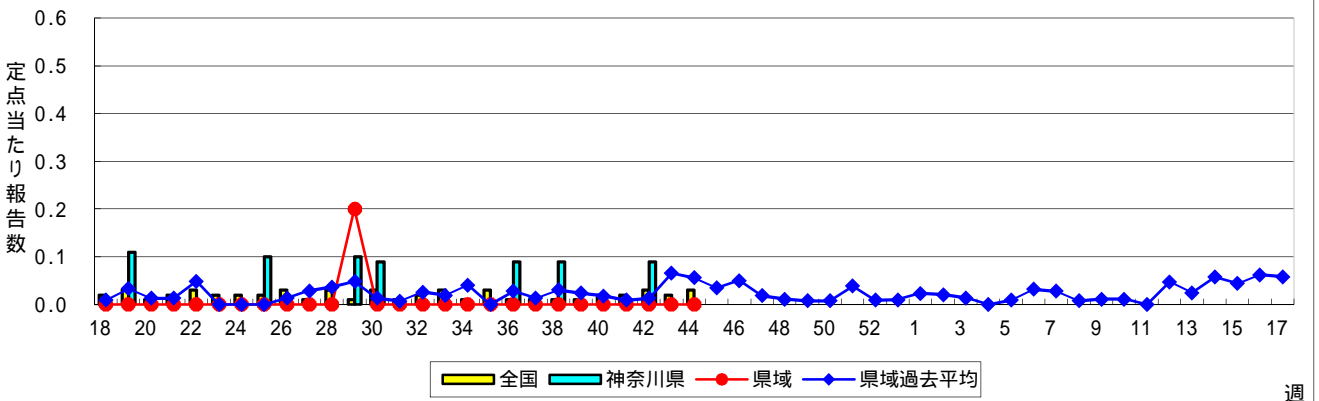


流行性角結膜炎



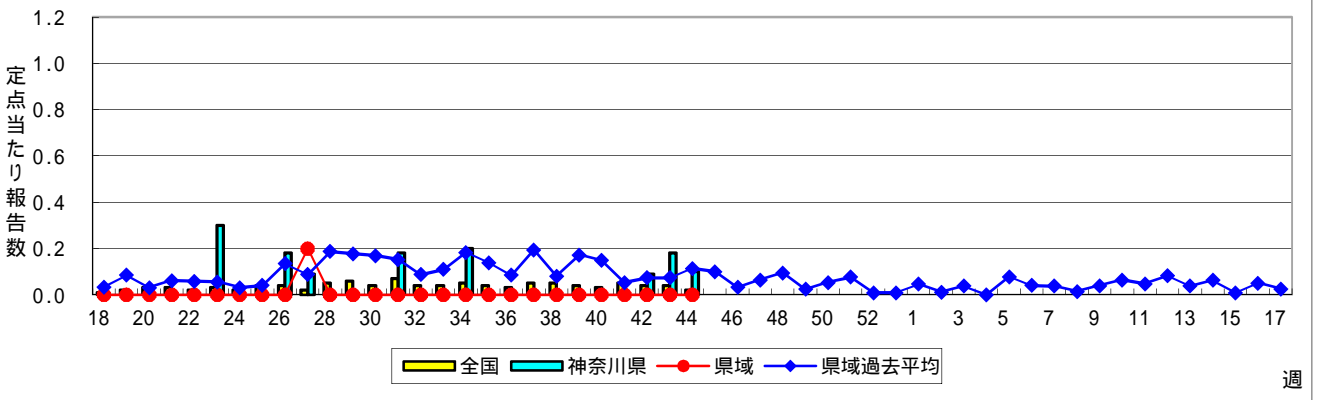
週

細菌性髄膜炎



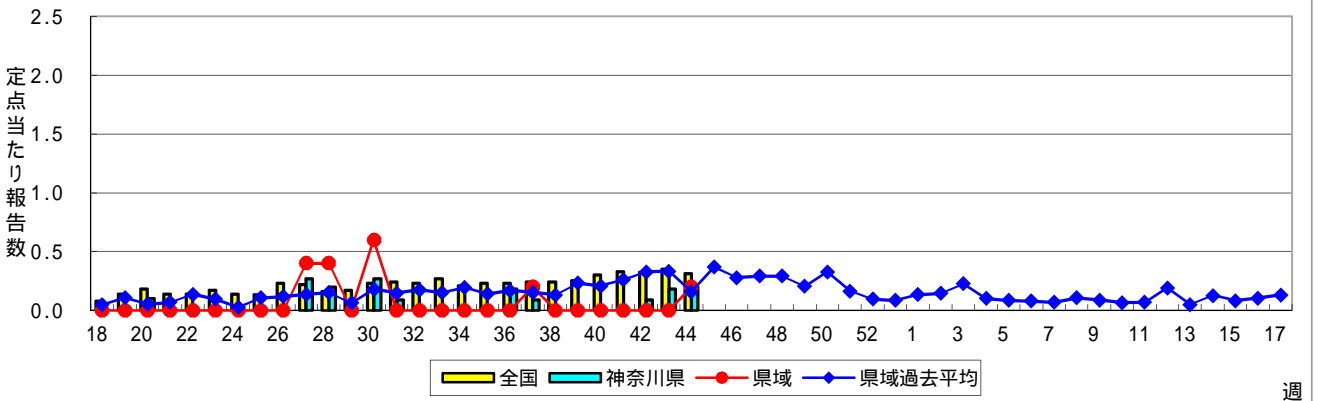
週

無菌性髄膜炎



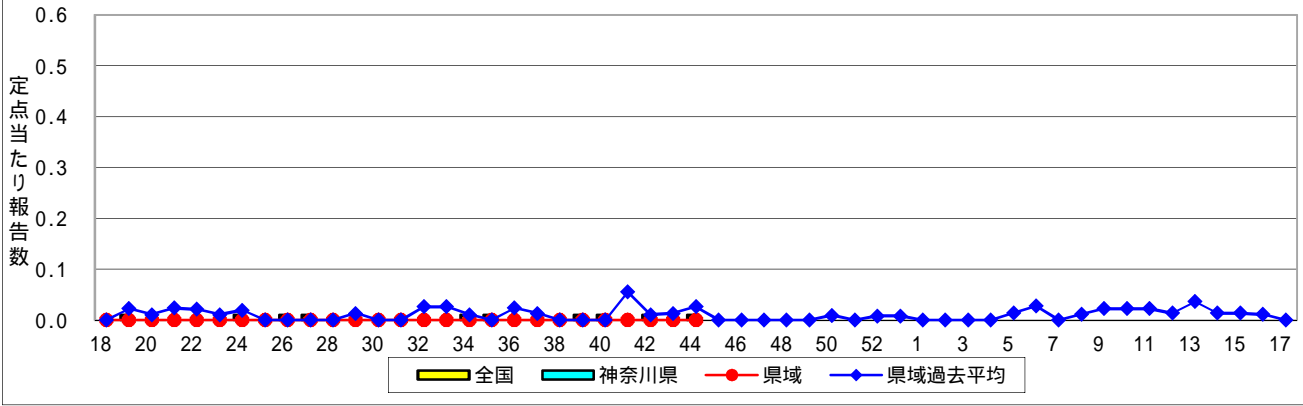
週

マイコプラズマ肺炎



週

クラミジア肺炎(オウム病を除く)



感染性胃腸炎(ロタウイルス)

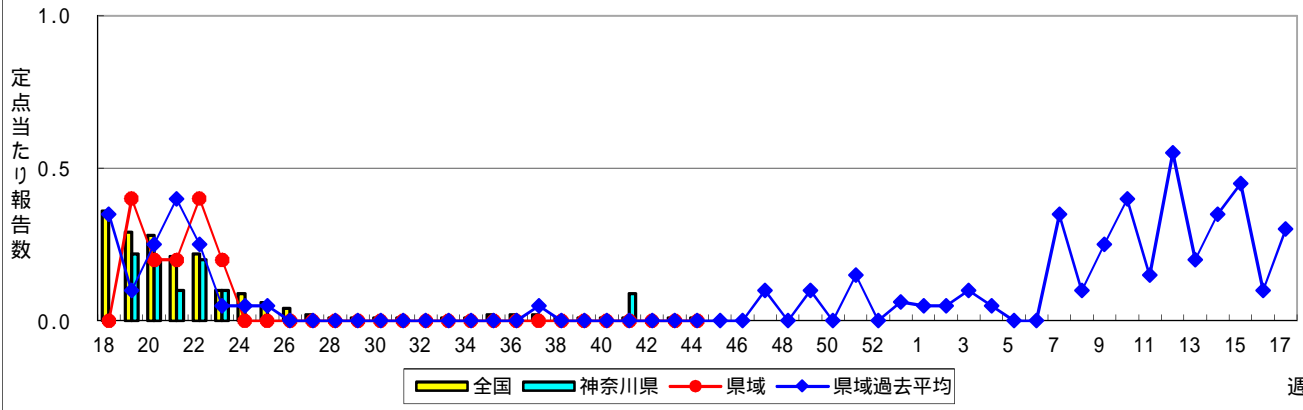


表1 報告数・定点当たり報告数 疾病、政令市・保健所別 (その1)

2018年44週(10月29日~11月04日)

神奈川県	インフルエンザ (高病原性鳥インフルエンザを除く)		RSウイルス感染症		咽頭結膜熱		A群溶血性レンサ球菌咽頭炎		感染性胃腸炎	
	報告数	定点当たり	報告数	定点当たり	報告数	定点当たり	報告数	定点当たり	報告数	定点当たり
全県	45	0.13	65	0.30	58	0.27	379	1.75	792	3.67
横浜市	28	0.20	21	0.23	30	0.33	185	2.03	278	3.05
川崎市	7	0.11	15	0.41	5	0.14	93	2.51	162	4.38
相模原市	3	0.14	2	0.14	-	-	16	1.14	78	5.57
県域 (横浜市、川崎市、相模原市を除く)	7	0.06	27	0.36	23	0.31	85	1.15	274	3.70
横須賀市	-	-	3	0.33	-	-	4	0.44	37	4.11
藤沢市	1	0.06	4	0.40	5	0.50	13	1.30	24	2.40
茅ヶ崎市	2	0.18	-	-	1	0.14	3	0.43	39	5.57
平塚	-	-	3	0.43	1	0.14	15	2.14	13	1.86
平塚 秦野センター	-	-	3	0.50	-	-	19	3.17	22	3.67
鎌倉	-	-	1	0.17	-	-	5	0.83	25	4.17
鎌倉 三崎センター	-	-	2	1.00	8	4.00	1	0.50	7	3.50
小田原	-	-	1	0.17	1	0.17	5	0.83	21	3.50
小田原 足柄上センター	-	-	-	-	-	-	-	-	2	0.67
厚木	3	0.18	10	0.91	5	0.45	13	1.18	58	5.27
厚木 大和センター	1	0.09	-	-	2	0.29	7	1.00	26	3.71

神奈川県	水痘		手足口病		伝染性紅斑		突発性発しん	
	報告数	定点当たり	報告数	定点当たり	報告数	定点当たり	報告数	定点当たり
全県	109	0.50	165	0.76	237	1.10	95	0.44
横浜市	51	0.56	74	0.81	112	1.23	39	0.43
川崎市	16	0.43	36	0.97	49	1.32	13	0.35
相模原市	4	0.29	-	-	12	0.86	9	0.64
県域 (横浜市、川崎市、相模原市を除く)	38	0.51	55	0.74	64	0.86	34	0.46
横須賀市	7	0.78	12	1.33	5	0.56	7	0.78
藤沢市	4	0.40	7	0.70	11	1.10	4	0.40
茅ヶ崎市	10	1.43	6	0.86	9	1.29	2	0.29
平塚	3	0.43	3	0.43	7	1.00	3	0.43
平塚 秦野センター	1	0.17	4	0.67	2	0.33	2	0.33
鎌倉	5	0.83	2	0.33	6	1.00	2	0.33
鎌倉 三崎センター	-	-	-	-	-	-	2	1.00
小田原	1	0.17	1	0.17	-	-	1	0.17
小田原 足柄上センター	-	-	-	-	-	-	-	-
厚木	6	0.55	10	0.91	20	1.82	7	0.64
厚木 大和センター	1	0.14	10	1.43	4	0.57	4	0.57

神奈川県	ヘルパンギーナ		流行性耳下腺炎		急性出血性結膜炎		流行性角結膜炎		細菌性髄膜炎	
	報告数	定点当たり	報告数	定点当たり	報告数	定点当たり	報告数	定点当たり	報告数	定点当たり
全県	31	0.14	17	0.08	-	-	69	1.38	-	-
横浜市	15	0.16	10	0.11	-	-	22	1.10	-	-
川崎市	2	0.05	3	0.08	-	-	15	1.67	-	-
相模原市	-	-	-	-	-	-	5	1.25	-	-
県域 (横浜市、川崎市、相模原市を除く)	14	0.19	4	0.05	-	-	27	1.59	-	-
横須賀市	5	0.56	1	0.11	-	-	2	1.00	-	-
藤沢市	4	0.40	-	-	-	-	1	0.33	-	-
茅ヶ崎市	-	-	2	0.29	-	-	-	-
平塚	1	0.14	1	0.14	-	-	1	0.50	-	-
平塚 秦野センター	-	-	-	-	-	-	-	-
鎌倉	1	0.17	-	-	-	-	-	-
鎌倉 三崎センター	-	-	-	-
小田原	2	0.33	-	-	-	-	-	-
小田原 足柄上センター	-	-	-	-	-	-
厚木	-	-	-	-	-	-	22	7.33	-	-
厚木 大和センター	1	0.14	-	-	-	-	1	0.50

表2 報告数・定点当たり報告数、疾病・年齢階級別
(全県及び横浜市・川崎市・相模原市を除く県域) (その1)

2018年44週(10月29日～11月04日)

*表2は、各保健福祉事務所からの最新の報告をもとに作成しているため、国の週別データである表1および表3の数値と一致しないことがあります。

インフルエンザ定点	項目	合計	～5か月	～11か月	1歳	2	3	4	5	6	7	8
インフルエンザ (高病原性鳥インフルエンザを除く)	全国	報告数 1,029	5	14	36	47	61	61	71	60	76	54
		定点当たり 0.21	0.00	0.00	0.01	0.01	0.01	0.01	0.01	0.01	0.02	0.01
	全県	報告数 45	-	1	1	1	4	4	2	3	4	2
		定点当たり 0.13	-	0.00	0.00	0.00	0.01	0.01	0.01	0.01	0.01	0.01
	県域	報告数 7	-	-	-	-	1	-	1	-	-	-
		定点当たり 0.06	-	-	-	-	0.01	-	0.01	-	-	-

小児科定点	項目	合計	～5か月	～11か月	1歳	2	3	4	5	6	7	8
RSウイルス 感染症	全国	報告数 1,960	344	393	665	309	128	68	25	11	4	2
		定点当たり 0.62	0.11	0.12	0.21	0.10	0.04	0.02	0.01	0.00	0.00	0.00
	全県	報告数 65	15	14	20	11	3	1	-	1	-	-
		定点当たり 0.30	0.07	0.06	0.09	0.05	0.00	0.01	-	0.00	-	-
	県域	報告数 27	4	6	9	6	1	1	-	-	-	-
		定点当たり 0.36	0.05	0.08	0.12	0.08	0.01	0.01	-	-	-	-
咽頭結膜熱	全国	報告数 1,101	10	56	264	175	182	138	103	52	31	31
		定点当たり 0.35	0.00	0.02	0.08	0.06	0.06	0.04	0.03	0.02	0.01	0.01
	全県	報告数 58	-	3	5	8	10	11	4	9	2	3
		定点当たり 0.27	-	0.01	0.02	0.04	0.05	0.05	0.02	0.04	0.01	0.01
	県域	報告数 23	-	2	4	2	5	3	2	1	1	1
		定点当たり 0.31	-	0.03	0.05	0.03	0.07	0.04	0.03	0.01	0.01	0.01
A群溶血性レンサ球菌咽頭炎	全国	報告数 6,003	2	21	136	267	487	796	850	805	702	594
		定点当たり 1.90	0.00	0.01	0.04	0.08	0.15	0.25	0.27	0.25	0.22	0.19
	全県	報告数 379	-	2	4	14	33	45	54	53	40	52
		定点当たり 1.75	-	0.01	0.02	0.06	0.15	0.21	0.25	0.25	0.19	0.24
	県域	報告数 85	-	-	-	2	4	8	10	8	13	8
		定点当たり 1.15	-	-	-	0.03	0.05	0.11	0.14	0.11	0.18	0.11
感染性胃腸炎	全国	報告数 13,101	144	843	1,950	1,479	1,414	1,269	1,048	882	630	551
		定点当たり 4.14	0.05	0.27	0.62	0.47	0.45	0.40	0.33	0.28	0.20	0.17
	全県	報告数 792	6	44	122	72	83	91	76	53	40	33
		定点当たり 3.67	0.03	0.20	0.56	0.33	0.38	0.42	0.35	0.25	0.19	0.15
	県域	報告数 274	3	12	35	24	32	37	28	17	18	14
		定点当たり 3.70	0.04	0.16	0.47	0.32	0.43	0.50	0.38	0.23	0.24	0.19
水痘	全国	報告数 1,007	12	24	64	59	61	87	110	111	139	101
		定点当たり 0.32	0.00	0.01	0.02	0.02	0.02	0.03	0.03	0.04	0.04	0.03
	全県	報告数 109	-	3	4	8	7	13	9	13	16	13
		定点当たり 0.50	-	0.01	0.02	0.04	0.03	0.06	0.04	0.06	0.07	0.06
	県域	報告数 38	-	2	-	-	2	3	5	3	5	5
		定点当たり 0.51	-	0.03	-	-	0.03	0.04	0.07	0.04	0.07	0.07

インフルエンザ定点	項目	9	10-14	15-19	20-29	30-39	40-49	50-59	60-69	70-79	80歳以上
インフルエンザ (高病原性鳥インフルエンザを除く)	全国	報告数 36	152	40	56	85	63	30	35	25	22
		定点当たり 0.01	0.03	0.01	0.01	0.02	0.01	0.01	0.01	0.01	0.00
	全県	報告数 2	7	2	2	7	2	1	-	-	-
		定点当たり 0.01	0.02	0.01	0.01	0.02	0.01	0.00	-	-	-
	県域	報告数 1	-	1	-	2	1	-	-	-	-
		定点当たり 0.01	-	0.01	-	0.02	0.01	-	-	-	-

小児科定点	項目	9	10-14	15-19	20歳以上
RSウイルス 感染症	全国	報告数 2	2	1	6
		定点当たり 0.00	0.00	0.00	0.00
	全県	報告数 -	-	-	-
		定点当たり -	-	-	-
	県域	報告数 -	-	-	-
		定点当たり -	-	-	-
咽頭結膜熱	全国	報告数 22	20	1	16
		定点当たり 0.01	0.01	0.00	0.01
	全県	報告数 1	2	-	-
		定点当たり 0.00	0.01	-	-
	県域	報告数 -	2	-	-
		定点当たり -	0.03	-	-
A群溶血性レンサ球菌咽頭炎	全国	報告数 363	674	85	221
		定点当たり 0.11	0.21	0.03	0.07
	全県	報告数 27	36	2	17
		定点当たり 0.13	0.17	0.01	0.08
	県域	報告数 5	19	-	8
		定点当たり 0.07	0.26	-	0.11
感染性胃腸炎	全国	報告数 439	1,209	260	983
		定点当たり 0.14	0.38	0.08	0.31
	全県	報告数 31	67	9	65
		定点当たり 0.14	0.31	0.04	0.30
	県域	報告数 9	22	4	19
		定点当たり 0.12	0.30	0.05	0.26
水痘	全国	報告数 91	131	9	8
		定点当たり 0.03	0.04	0.00	0.00
	全県	報告数 11	10	1	1
		定点当たり 0.05	0.05	0.00	0.00
	県域	報告数 5	7	1	-
		定点当たり 0.07	0.09	0.01	-

表2 報告数・定点当たり報告数、疾病・年齢階級別
(全県及び横浜市・川崎市・相模原市を除く県域) (その2)

2018年44週(10月29日～11月04日)

*表2は、各保健福祉事務所からの最新の報告をもとに作成しているため、国の還元データである表1および表3の数値と一致しないことがあります

小児科定点	項目	合計	～5か月	～11か月	1歳	
手足口病	全国	報告数	2,443	13	150	723
		定点当たり	0.77	0.00	0.05	0.23
	全県	報告数	165	-	9	52
		定点当たり	0.76	-	0.04	0.24
	県域	報告数	55	-	3	16
		定点当たり	0.74	-	0.04	0.22
伝染性紅斑	全国	報告数	1,402	1	21	73
		定点当たり	0.44	0.00	0.01	0.02
	全県	報告数	237	-	6	11
		定点当たり	1.10	-	0.03	0.05
	県域	報告数	64	-	2	4
		定点当たり	0.86	-	0.03	0.05
突発性発しん	全国	報告数	1,164	10	372	615
		定点当たり	0.37	0.00	0.12	0.19
	全県	報告数	95	-	26	51
		定点当たり	0.44	-	0.12	0.24
	県域	報告数	34	-	9	17
		定点当たり	0.46	-	0.12	0.23
ヘルパンギーナ	全国	報告数	788	4	85	237
		定点当たり	0.25	0.00	0.03	0.07
	全県	報告数	31	-	5	10
		定点当たり	0.14	-	0.02	0.05
	県域	報告数	14	-	3	3
		定点当たり	0.19	-	0.04	0.04
流行性耳下腺炎	全国	報告数	350	-	-	9
		定点当たり	0.11	-	-	0.00
	全県	報告数	17	-	-	-
		定点当たり	0.08	-	-	-
	県域	報告数	4	-	-	-
		定点当たり	0.05	-	-	-

小児科定点	項目	2	3	4	5	6	7	8	9	10-14	15-19	20歳以上	
手足口病	全国	報告数	518	335	253	159	92	65	39	31	46	1	18
		定点当たり	0.16	0.11	0.08	0.05	0.03	0.02	0.01	0.01	0.01	0.00	0.01
	全県	報告数	35	29	12	10	5	7	2	1	3	-	-
		定点当たり	0.16	0.13	0.06	0.05	0.02	0.03	0.01	0.00	0.01	-	-
	県域	報告数	9	10	3	6	1	5	1	1	-	-	-
		定点当たり	0.12	0.14	0.04	0.08	0.01	0.07	0.01	0.01	-	-	-
伝染性紅斑	全国	報告数	102	178	217	264	172	120	97	72	74	1	10
		定点当たり	0.03	0.06	0.07	0.08	0.05	0.04	0.03	0.02	0.02	0.00	0.00
	全県	報告数	20	31	29	53	32	16	13	17	8	-	1
		定点当たり	0.09	0.14	0.13	0.25	0.15	0.07	0.06	0.00	0.01	-	-
	県域	報告数	3	12	6	16	7	4	3	4	3	-	-
		定点当たり	0.04	0.16	0.08	0.22	0.09	0.05	0.04	0.05	0.04	-	-
突発性発しん	全国	報告数	117	31	10	6	1	-	-	1	1	-	-
		定点当たり	0.04	0.01	0.00	0.00	0.00	-	-	0.00	0.00	-	-
	全県	報告数	13	4	-	1	-	-	-	-	-	-	-
		定点当たり	0.06	0.02	-	0.00	-	-	-	-	-	-	-
	県域	報告数	7	1	-	-	-	-	-	-	-	-	-
		定点当たり	0.09	0.01	-	-	-	-	-	-	-	-	-
ヘルパンギーナ	全国	報告数	156	110	64	43	38	13	9	9	10	2	8
		定点当たり	0.05	0.03	0.02	0.01	0.01	0.00	0.00	0.00	0.00	0.00	0.00
	全県	報告数	5	5	2	4	-	-	-	-	-	-	-
		定点当たり	0.02	0.02	0.01	0.02	-	-	-	-	-	-	-
	県域	報告数	2	3	2	1	-	-	-	-	-	-	-
		定点当たり	0.03	0.04	0.03	0.01	-	-	-	-	-	-	-
流行性耳下腺炎	全国	報告数	21	26	50	48	40	46	36	21	44	5	4
		定点当たり	0.01	0.01	0.02	0.02	0.01	0.01	0.01	0.01	0.01	0.00	0.00
	全県	報告数	1	2	1	1	4	4	-	2	2	-	-
		定点当たり	0.00	0.01	0.00	0.00	0.02	0.02	-	0.01	0.01	-	-
	県域	報告数	-	-	1	-	1	1	-	1	-	-	-
		定点当たり	-	-	0.01	-	0.01	0.01	-	0.01	-	-	-

表2 報告数・定点当たり報告数、疾病・年齢階級別
(全県及び横浜市・川崎市・相模原市を除く県域) (その3)

2018年44週(10月29日～11月04日)

*表2は、各保健福祉事務所からの最新の報告をもとに作成しているため、国の還元データである表1および表3の数値と一致しないことがあります。

眼科定点		項目	合計	～5か月	～11か月	1歳	2	3	4	5	6	7	8
急性出血性結膜炎	全国	報告数	6	-	-	-	-	-	-	1	-	-	-
		定点当たり	0.01	-	-	-	-	-	-	0.00	-	-	-
	全県	報告数	-	-	-	-	-	-	-	-	-	-	-
流行性角結膜炎	全国	報告数	560	4	7	35	30	23	24	26	6	6	8
		定点当たり	0.80	0.01	0.01	0.05	0.04	0.03	0.04	0.04	0.01	0.01	0.01
	全県	報告数	69	2	1	5	4	1	2	4	2	-	3
基幹定点(週報)	全国	報告数	14	4	-	-	1	-	1	-	-	-	-
		定点当たり	0.03	0.01	-	-	0.00	-	0.00	-	-	-	-
	全県	報告数	-	-	-	-	-	-	-	-	-	-	-
細菌性髄膜炎	全国	報告数	11	4	1	1	-	1	-	1	1	-	-
		定点当たり	0.02	0.01	0.00	0.00	-	0.00	-	0.00	0.00	-	-
	全県	報告数	1	1	-	-	-	-	-	-	-	-	-
無菌性髄膜炎	全国	報告数	147	2	29	59	27	4	4	2	1	4	1
		定点当たり	0.31	0.00	0.06	0.12	0.06	0.01	0.01	0.00	0.00	0.01	0.00
	全県	報告数	2	-	-	2	-	-	-	-	-	-	-
マイコプラズマ肺炎	全国	報告数	3	-	-	1	-	-	-	-	-	-	-
		定点当たり	0.01	-	-	0.00	-	-	-	-	-	-	-
	全県	報告数	-	-	-	-	-	-	-	-	-	-	-
クラミジア肺炎(オウム病を除く)	全国	報告数	7	1	4	1	1	-	-	-	-	-	-
		定点当たり	0.01	0.00	0.01	0.00	0.00	-	-	-	-	-	-
	全県	報告数	-	-	-	-	-	-	-	-	-	-	-
感染性胃腸炎(ロタウイルス)	全国	報告数	7	1	4	1	1	-	-	-	-	-	-
		定点当たり	0.01	0.00	0.01	0.00	0.00	-	-	-	-	-	-
	全県	報告数	-	-	-	-	-	-	-	-	-	-	-

眼科定点		項目	合計	0歳	1-4	5-9	10-14	15-19	20-24	25-29	30-34	35-39	40-44
急性出血性結膜炎	全国	報告数	-	2	-	-	2	-	1	-	-	-	-
		定点当たり	-	0.00	-	-	0.00	-	0.00	-	-	-	-
	全県	報告数	-	-	-	-	-	-	-	-	-	-	-
流行性角結膜炎	全国	報告数	5	15	9	68	118	69	40	34	33	-	
		定点当たり	0.01	0.02	0.01	0.10	0.17	0.10	0.06	0.05	0.05	-	
	全県	報告数	-	1	1	8	17	9	7	1	1	-	
基幹定点(週報)	全国	報告数	1	1	-	-	1	11	-	-	-	-	
		定点当たり	0.00	0.00	-	-	0.00	0.02	-	-	-	-	
	全県	報告数	-	-	-	-	-	-	-	-	-	-	
細菌性髄膜炎	全国	報告数	-	-	-	1	-	1	-	-	-	-	
		定点当たり	-	-	-	0.00	-	0.00	-	-	-	-	
	全県	報告数	-	-	-	-	-	-	-	-	-	-	
無菌性髄膜炎	全国	報告数	1	-	-	-	-	1	-	-	-	-	
		定点当たり	0.00	-	-	-	-	0.00	-	-	-	-	
	全県	報告数	-	-	-	-	-	-	-	-	-	-	
マイコプラズマ肺炎	全国	報告数	-	-	-	-	-	-	-	-	-	-	
		定点当たり	-	-	-	-	-	-	-	-	-	-	
	全県	報告数	-	-	-	-	-	-	-	-	-	-	
クラミジア肺炎(オウム病を除く)	全国	報告数	-	-	-	1	-	1	-	-	-	-	
		定点当たり	-	-	-	0.00	-	0.00	-	-	-	-	
	全県	報告数	-	-	-	-	-	-	-	-	-	-	
感染性胃腸炎(ロタウイルス)	全国	報告数	-	-	-	-	-	-	-	-	-	-	
		定点当たり	-	-	-	-	-	-	-	-	-	-	
	全県	報告数	-	-	-	-	-	-	-	-	-	-	

眼科定点		項目	9	10-14	15-19	20-29	30-39	40-49	50-59	60-69	70歳以上
急性出血性結膜炎	全国	報告数	-	2	-	-	2	-	1	-	-
		定点当たり	-	0.00	-	-	0.00	-	0.00	-	-
	全県	報告数	-	-	-	-	-	-	-	-	-
流行性角結膜炎	全国	報告数	5	15	9	68	118	69	40	34	33
		定点当たり	0.01	0.02	0.01	0.10	0.17	0.10	0.06	0.05	0.05
	全県	報告数	-	1	1	8	17	9	7	1	1
基幹定点(週報)	全国	報告数	1	1	-	-	1	11	-	-	-
		定点当たり	0.00	0.00	-	-	0.00	0.02	-	-	-
	全県	報告数	-	-	-	-	-	-	-	-	-
細菌性髄膜炎	全国	報告数	-	-	-	1	-	1	-	-	-
		定点当たり	-	-	-	0.00	-	0.00	-	-	-
	全県	報告数	-	-	-	-	-	-	-	-	-
無菌性髄膜炎	全国	報告数	-	-	-	-	-	-	-	-	-
		定点当たり	-	-	-	-	-	-	-	-	-
	全県	報告数	-	-	-	-	-	-	-	-	-
マイコプラズマ肺炎	全国	報告数	-	-	-	-	-	-	-	-	-
		定点当たり	-	-	-	-	-	-	-	-	-
	全県	報告数	-	-	-	-	-	-	-	-	-
クラミジア肺炎(オウム病を除く)	全国	報告数	-	-	-	1	-	1	-	-	-
		定点当たり	-	-	-	0.00	-	0.00	-	-	-
	全県	報告数	-	-	-	-	-	-	-	-	-
感染性胃腸炎(ロタウイルス)	全国	報告数	-	-	-	-	-	-	-	-	-
		定点当たり	-	-	-	-	-	-	-	-	-
	全県	報告数	-	-	-	-	-	-	-	-	-

眼科定点		項目	45-49	50-54	55-59	60-64	65-69	70歳以上
急性出血性結膜炎	全国	報告数	-	-	-	1	2	5
		定点当たり	-	-	-	0.00	0.00	0.01
	全県	報告数	-	-	-	-	-	-
流行性角結膜炎	全国	報告数	1	-	-	-	-	1
		定点当たり	0.00	-	-	-	-	0.00
	全県	報告数	-	-	-	-	-	-
基幹定点(週報)	全国	報告数	-	-	-	-	-	-
		定点当たり	-	-	-	-	-	-
	全県	報告数	-	-	-	-	-	-
細菌性髄膜炎	全国	報告数	-	-	-	-	-	-
		定点当たり	-	-	-	-	-	-
	全県	報告数	-	-	-	-	-	-
無菌性髄膜炎	全国	報告数	-	-	-	-	-	-
		定点当たり	-	-	-	-	-	-
	全県	報告数	-	-	-	-	-	-
マイコプラズマ肺炎	全国	報告数	-	-	-	-	-	-
		定点当たり	-	-	-	-	-	-
	全県	報告数	-	-	-	-	-	-
クラミジア肺炎(オウム病を除く)	全国	報告数	-	-	-	-	-	-
		定点当たり	-	-	-	-	-	-
	全県	報告数	-	-	-	-	-	-
感染性胃腸炎(ロタウイルス)	全国	報告数	-	-	-	-	-	-
		定点当たり	-	-	-	-	-	-
	全県	報告数	-	-	-	-	-	-

表3 5週前～今週の推移 (その1)
 (全県及び横浜市・川崎市・相模原市を除く県域)

2018年44週(10月29日～11月04日)

疾病名	項目		5週前	4週前	3週前	2週前	1週前	今週
			39週	40週	41週	42週	43週	44週
			(09月24日 ～09月30 日)	(10月01日 ～10月07 日)	(10月08日 ～10月14 日)	(10月15日 ～10月21 日)	(10月22日 ～10月28 日)	(10月29日 ～11月04 日)
インフルエンザ (高病原性鳥インフル ンザを除く)	全県	報告数	60	84	56	55	32	45
		定点当たり	0.18	0.26	0.17	0.16	0.09	0.13
	県域	報告数	7	6	9	9	2	7
		定点当たり	0.06	0.05	0.08	0.08	0.02	0.06
RSウイルス 感染症	全県	報告数	154	162	116	100	75	65
		定点当たり	0.72	0.78	0.55	0.47	0.35	0.30
	県域	報告数	59	64	38	43	31	27
		定点当たり	0.80	0.88	0.51	0.58	0.42	0.36
咽頭結膜熱	全県	報告数	31	47	39	51	69	58
		定点当たり	0.14	0.22	0.18	0.24	0.32	0.27
	県域	報告数	10	15	20	19	19	23
		定点当たり	0.14	0.21	0.27	0.26	0.26	0.31
A群溶血性レ ンサ球菌咽頭 炎	全県	報告数	262	297	271	334	408	379
		定点当たり	1.22	1.42	1.28	1.57	1.92	1.75
	県域	報告数	50	55	81	73	96	85
		定点当たり	0.68	0.75	1.09	0.99	1.30	1.15
感染性胃腸炎	全県	報告数	609	720	628	742	760	792
		定点当たり	2.83	3.44	2.98	3.48	3.57	3.67
	県域	報告数	180	258	242	237	274	274
		定点当たり	2.43	3.53	3.27	3.20	3.70	3.70
水痘	全県	報告数	60	79	80	90	58	109
		定点当たり	0.28	0.38	0.38	0.42	0.27	0.50
	県域	報告数	19	27	29	40	22	38
		定点当たり	0.26	0.37	0.39	0.54	0.30	0.51
手足口病	全県	報告数	199	269	197	181	159	165
		定点当たり	0.93	1.29	0.93	0.85	0.75	0.76
	県域	報告数	79	82	74	33	40	55
		定点当たり	1.07	1.12	1.00	0.45	0.54	0.74
伝染性紅斑	全県	報告数	178	297	228	197	272	237
		定点当たり	0.83	1.42	1.08	0.92	1.28	1.10
	県域	報告数	61	87	57	54	69	64
		定点当たり	0.82	1.19	0.77	0.73	0.93	0.86
突発性発しん	全県	報告数	102	110	82	78	94	95
		定点当たり	0.47	0.53	0.39	0.37	0.44	0.44
	県域	報告数	38	37	36	33	31	34
		定点当たり	0.51	0.51	0.49	0.45	0.42	0.46

表3 5週前～今週の推移 (その2)
 (全県及び横浜市・川崎市・相模原市を除く県域)

2018年44週(10月29日～11月04日)

疾病名	項目		5週前	4週前	3週前	2週前	1週前	今週
			39週	40週	41週	42週	43週	44週
			(09月24日 ～09月30 日)	(10月01日 ～10月07 日)	(10月08日 ～10月14 日)	(10月15日 ～10月21 日)	(10月22日 ～10月28 日)	(10月29日 ～11月04 日)
ヘルパンギーナ	全県	報告数	143	176	85	86	53	31
		定点当たり	0.67	0.84	0.40	0.40	0.25	0.14
	県域	報告数	27	41	35	19	20	14
		定点当たり	0.36	0.56	0.47	0.26	0.27	0.19
流行性耳下腺炎	全県	報告数	34	27	26	39	25	17
		定点当たり	0.16	0.13	0.12	0.18	0.12	0.08
	県域	報告数	11	7	7	18	8	4
		定点当たり	0.15	0.10	0.09	0.24	0.11	0.05
急性出血性結膜炎	全県	報告数	-	-	1	-	-	-
		定点当たり	-	-	0.02	-	-	-
	県域	報告数	-	-	-	-	-	-
		定点当たり	-	-	-	-	-	-
流行性角結膜炎	全県	報告数	63	108	75	89	88	69
		定点当たり	1.26	2.25	1.50	1.75	1.83	1.38
	県域	報告数	30	38	20	32	36	27
		定点当たり	1.76	2.38	1.18	1.88	2.12	1.59
細菌性髄膜炎	全県	報告数	-	-	-	1	-	-
		定点当たり	-	-	-	0.09	-	-
	県域	報告数	-	-	-	-	-	-
		定点当たり	-	-	-	-	-	-
無菌性髄膜炎	全県	報告数	-	-	-	1	2	1
		定点当たり	-	-	-	0.09	0.18	0.10
	県域	報告数	-	-	-	-	-	-
		定点当たり	-	-	-	-	-	-
マイコプラズマ肺炎	全県	報告数	-	-	-	1	2	2
		定点当たり	-	-	-	0.09	0.18	0.20
	県域	報告数	-	-	-	-	-	1
		定点当たり	-	-	-	-	-	0.20
クラミジア肺炎 (オウム病を除く)	全県	報告数	-	-	-	-	-	-
		定点当たり	-	-	-	-	-	-
	県域	報告数	-	-	-	-	-	-
		定点当たり	-	-	-	-	-	-
感染性胃腸炎 (ロタウイルス)	全県	報告数	-	-	1	-	-	-
		定点当たり	-	-	0.09	-	-	-
	県域	報告数	-	-	-	-	-	-
		定点当たり	-	-	-	-	-	-