



神奈川県感染症発生情報 (43週報)

(10月22日~10月28日)

<http://www.eiken.pref.kanagawa.jp/>



今週の注目感染症

~風しん~ 7月下旬より関東地方で報告が多くなり、神奈川県では今週24件の報告があり、今年の累計報告数は233件となりました。風しんウイルスの感染により、発熱、発疹、リンパ節腫脹などが現れる病気で、妊娠初期の妊婦が感染すると、出生児に心疾患、難聴、白内障などが現れる先天性風しん症候群が起こる恐れがあります。感染力が強く、ワクチン接種が最も有効な予防法です。風しんにかかったことがなく、予防接種も受けていない方は、抗体検査、予防接種をご検討ください。妊娠希望の女性やパートナーの抗体検査やワクチン接種の助成制度があります。詳しくは、神奈川県ホームページをご覧ください。

今週の全数把握対象疾患

(当該週の国による集計及び各保健福祉事務所からの報告をもとに期日を決めて集計しているため、集計数が前後することがあります。)

分類	対象疾患	内訳				神奈川県 (今週)	神奈川県 (2018年累計)
		県域	横浜市	川崎市	相模原市		
二類	結核	13	11	7	3	34	1,314
三類	細菌性赤痢				1	1	11
	腸管出血性大腸菌感染症		1	1		2	276
四類	E型肝炎	1				1	38
	レジオネラ症		1			1	89
五類	アメーバ赤痢		1			1	61
	カルバペネム耐性腸内細菌科細菌感染症		2	1	1	4	197
	劇症型溶血性レンサ球菌感染症			1		1	44
	後天性免疫不全症候群		1			1	61
	侵襲性肺炎球菌感染症		2			2	177
	水痘(入院例)		1			1	47
	梅毒	4	1			5	301
	バンコマイシン耐性腸球菌感染症		1			1	3
	百日咳	7	7	6		20	500
	風しん	4	9	10	1	24	233

全数把握対象疾患情報

- 結核34例：年齢群は20歳代3例、30歳代3例、40歳代2例、50歳代6例、60歳代5例、70歳代5例、80歳代7例、90歳代3例、病型は肺結核15例、肺結核及び結核性胸膜炎1例、結核性胸膜炎2例、粟粒結核1例、結核性腹膜炎1例、腸結核1例、脳結核腫1例、無症状病原体保有者11例、疑似症患者1例
- 細菌性赤痢1例：年齢群は50歳代、推定感染経路は経口感染、感染地域は山梨県
- 腸管出血性大腸菌感染症2例：年齢群は10歳未満1例、50歳代1例、血清型・毒素型はO157 VT1VT2 1例、O157 VT型不明 1例、推定感染経路は経口感染1例、接触感染1例、推定感染地域は神奈川県1例、都道府県不明1例
- E型肝炎1例：年齢群は70歳代、感染経路は不明、推定感染地域は神奈川県
- レジオネラ症1例：年齢群は90歳代、病型は肺炎型、感染経路は不明、感染地域は不明
- アメーバ赤痢1例：年齢群は50歳代、病型は腸管アメーバ症、感染経路は不明、推定感染地域は神奈川県
- カルバペネム耐性腸内細菌科細菌感染症4例：年齢群60歳代1例、70歳代1例、80歳代2例、菌種はEnterobacter aerogenes 1例、Enterobacter cloacae 1例、Klebsiella pneumoniae 1例、Morganella morganii 1例、推定感染経路は以前からの保菌及び医療器具関連感染1例、医療器具関連感染1例、手術部位感染1例、その他1例、推定感染地域は神奈川県4例
- 劇症型溶血性レンサ球菌感染症1例：年齢群は60歳代、感染経路は不明、推定感染地域は神奈川県
- 後天性免疫不全症候群1例：年齢群は30歳代、病型はAIDS、感染経路は不明、推定感染地域は国外
- 侵襲性肺炎球菌感染症2例：年齢群は70歳代1例、90歳代1例、推定感染経路は飛沫・飛沫核感染1例、不明1例、推定感染地域は神奈川県2例、ワクチン接種歴は不明2例
- 水痘(入院例)1例：年齢群は80歳代、推定感染経路は飛沫・飛沫核感染、感染地域は都道府県不明、ワクチン接種歴は不明
- 梅毒5例：年齢群は10歳代1例、20歳代2例、40歳代1例、60歳代1例、病型は早期顕性梅毒1期2例、無症状病原体保有者3例、推定感染経路は性的接触5例、推定感染地域は神奈川県2例、福岡県1例、都道府県不明1例、ミャンマー連邦共和国1例
- バンコマイシン耐性腸球菌感染症1例：年齢群60歳代、菌種はEnterococcus faecium、感染経路は不明、推定感染地域は神奈川県
- 百日咳20例：年齢群は10歳未満11例、10歳代2例、20歳代1例、40歳代4例、50歳代1例、70歳代1例、推定感染原因は家族内感染4例、学校2例、職場1例、不明13例、推定感染地域は神奈川県12例、神奈川県及び東京都1例、東京都1例、都道府県不明6例、ワクチン接種歴は接種あり13例、接種なし2例、不明5例
- 風しん24例：男女別は男性21例、女性3例、年齢群は20歳代5例、30歳代9例、40歳代4例、50歳代6例、推定感染経路は飛沫感染8例、接触感染1例、その他2例、不明13例、推定感染地域は神奈川県13例、東京都3例、都道府県不明8例、ワクチン接種歴は接種あり2例、なし5例、不明17例

今週の定点把握対象疾患

- 咽頭結膜熱の定点当たりの報告数は、鎌倉保健福祉事務所三崎センター管内(6.50)で警報レベル(3)を超えています。
- 伝染性紅斑の定点当たりの報告数は、藤沢市(2.00)で警報レベル(2)です。また、川崎市(1.62)、鎌倉市(1.50)、横浜市(1.47)、厚木保健福祉事務所管内(1.45)でやや高くなっています。
- 流行性角結膜炎の定点当たりの報告数は、厚木保健福祉事務所管内(7.00)で高くなっています。

神奈川県感染症情報センター

神奈川県衛生研究所 企画情報部 衛生情報課

TEL:0467-83-4400(代表)

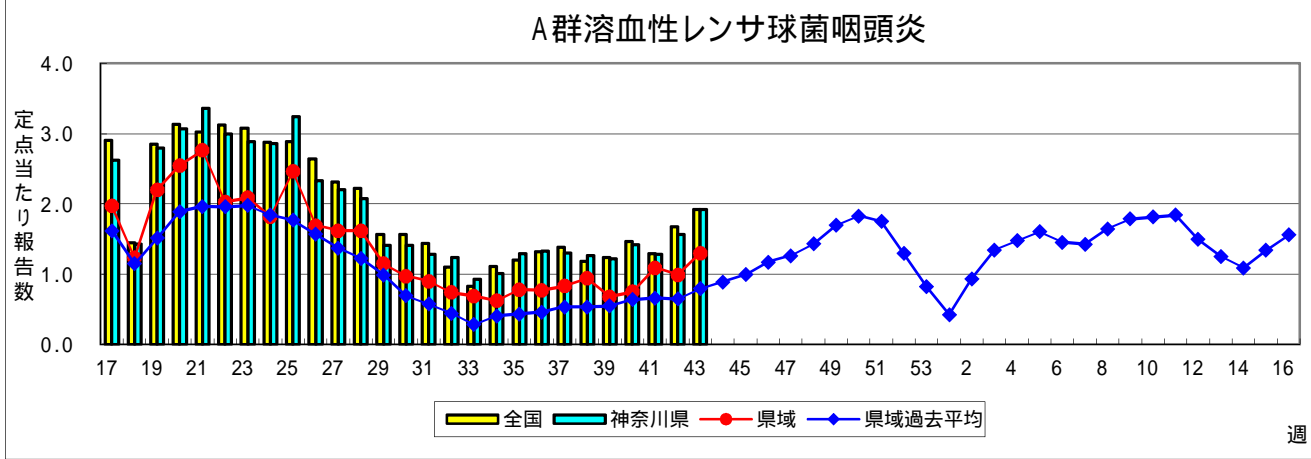
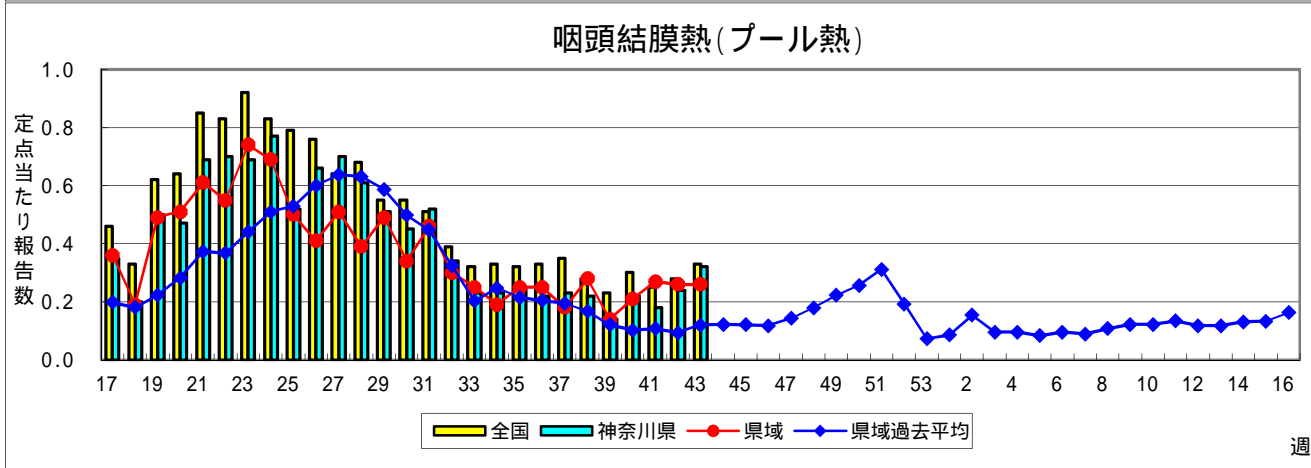
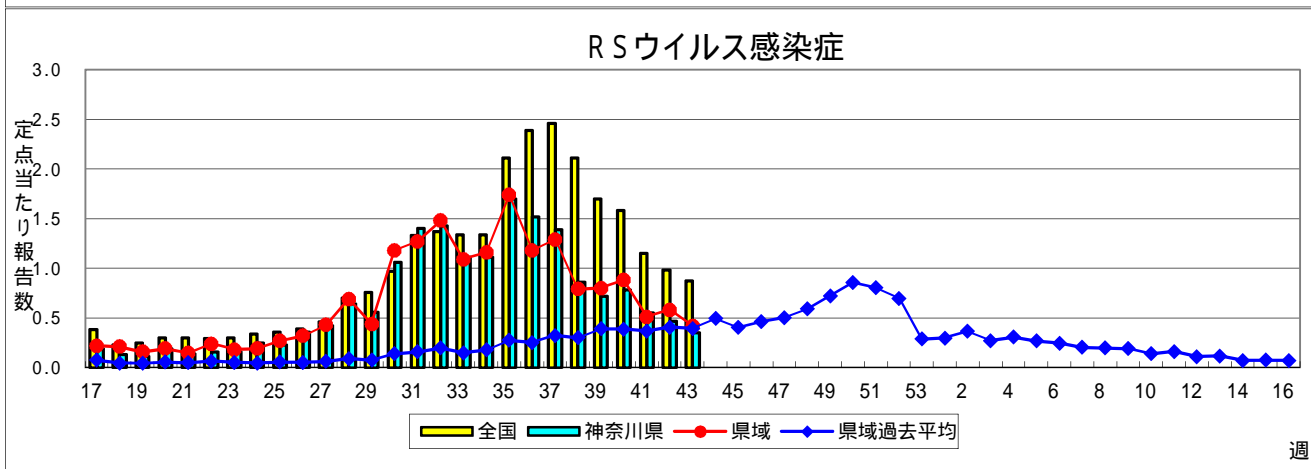
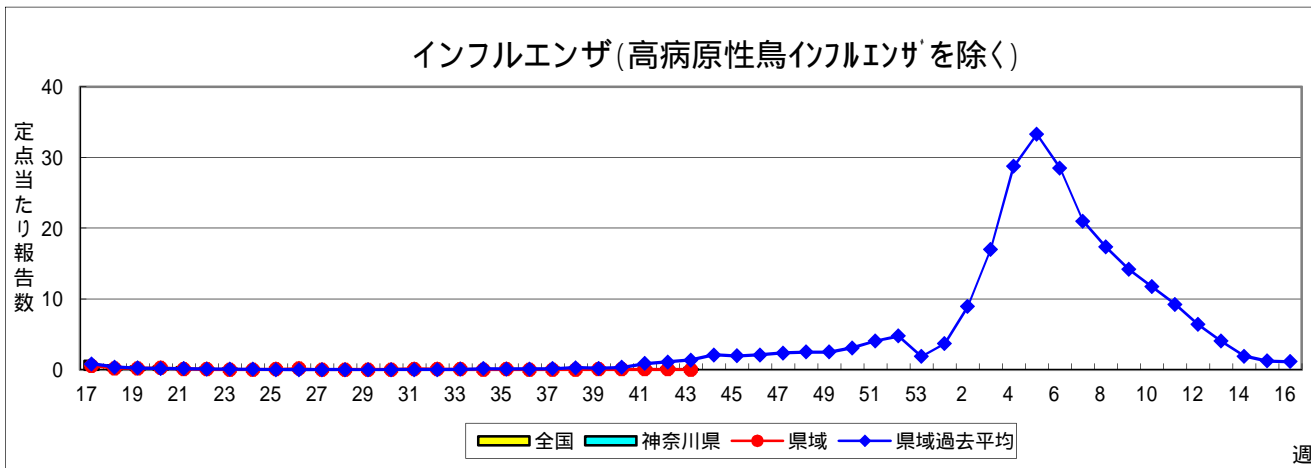
FAX:0467-89-5211(企画情報部)

感染症発生動向調査事業は「感染症の予防及び感染症の患者に対する医療に関する法律」によって行われています。

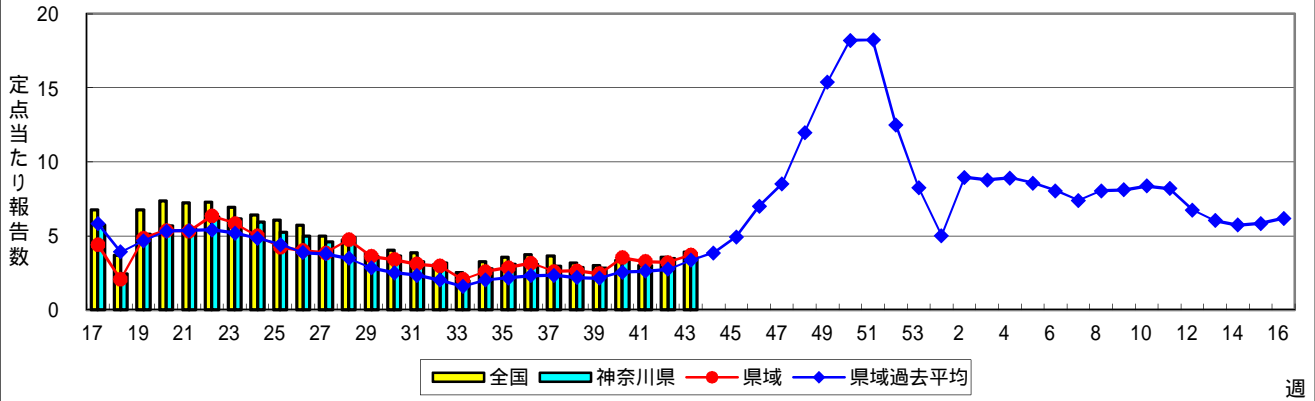
*県域とは、神奈川県内の市町村のうち横浜市、川崎市、相模原市を除いた地域です

感染症発生動向調査:週報対象疾患の時系列グラフ

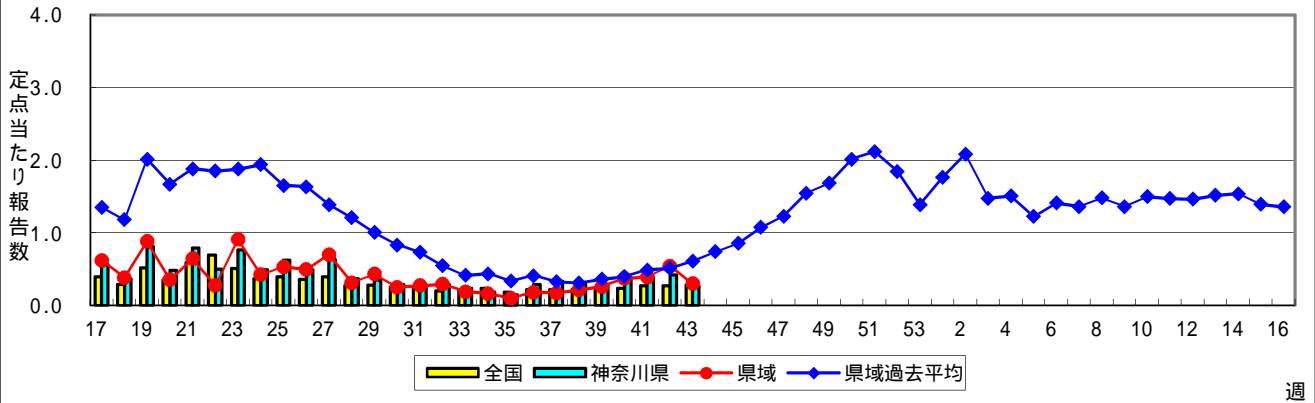
疾患名の括弧書きは、一般名称であり、正式名称ではありません。
 神奈川県&県域(横浜市・川崎市・相模原市を除く)のデータです。



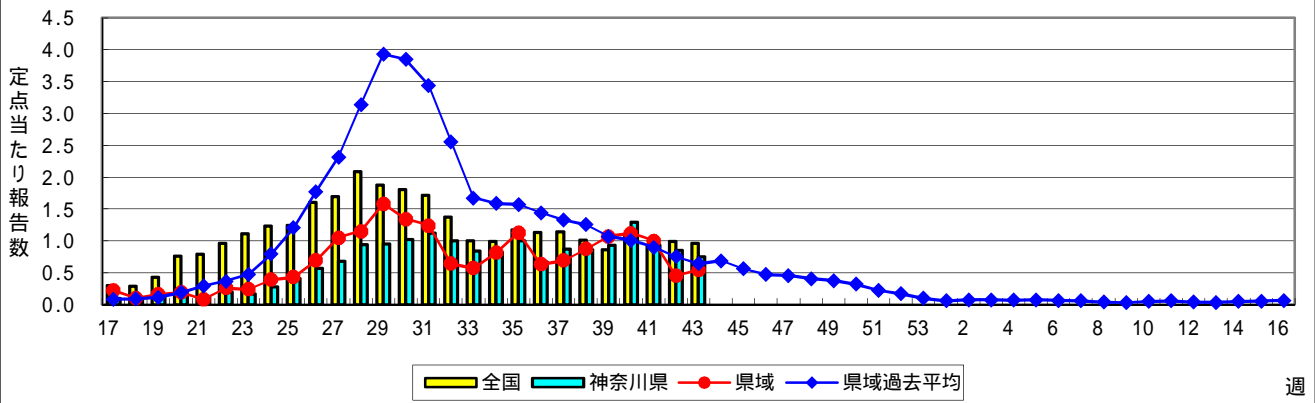
感染性胃腸炎



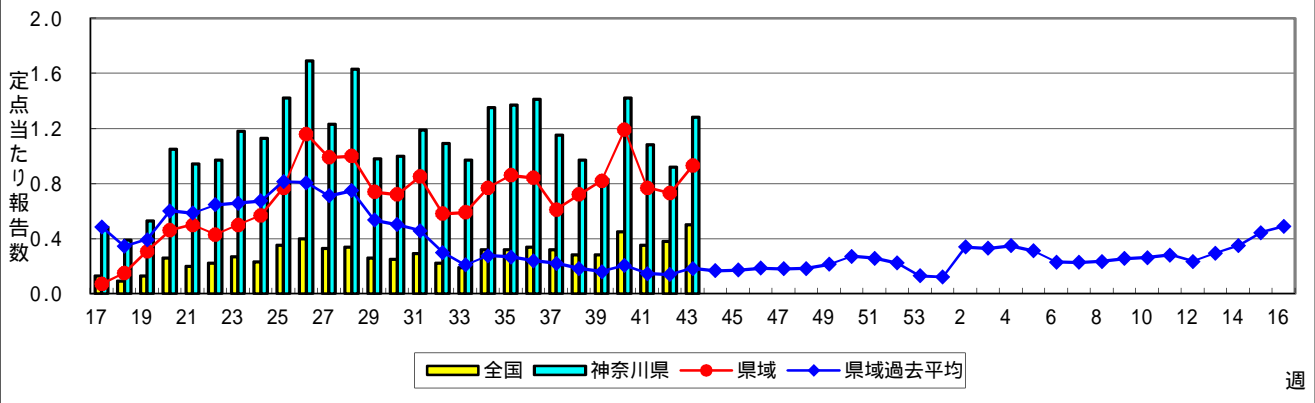
水痘(水ぼうそう)



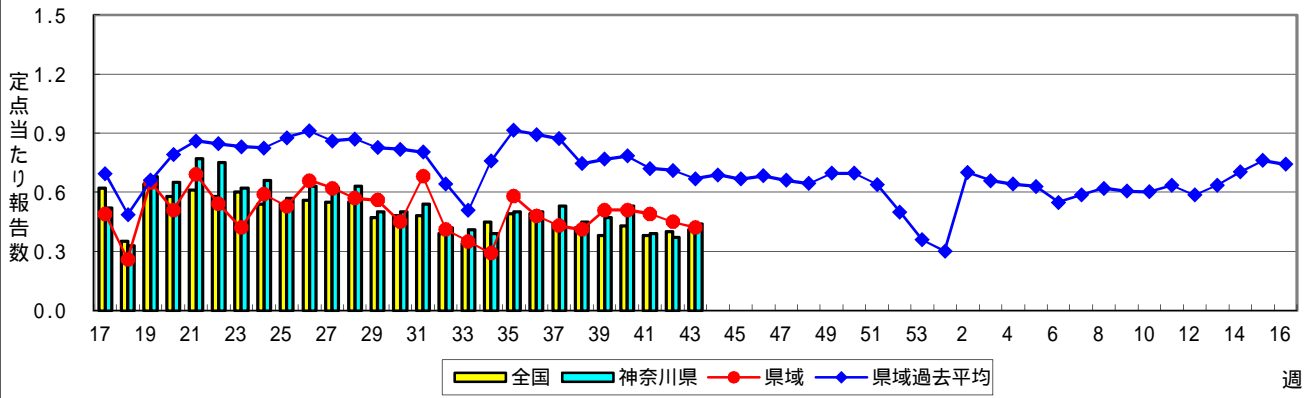
手足口病



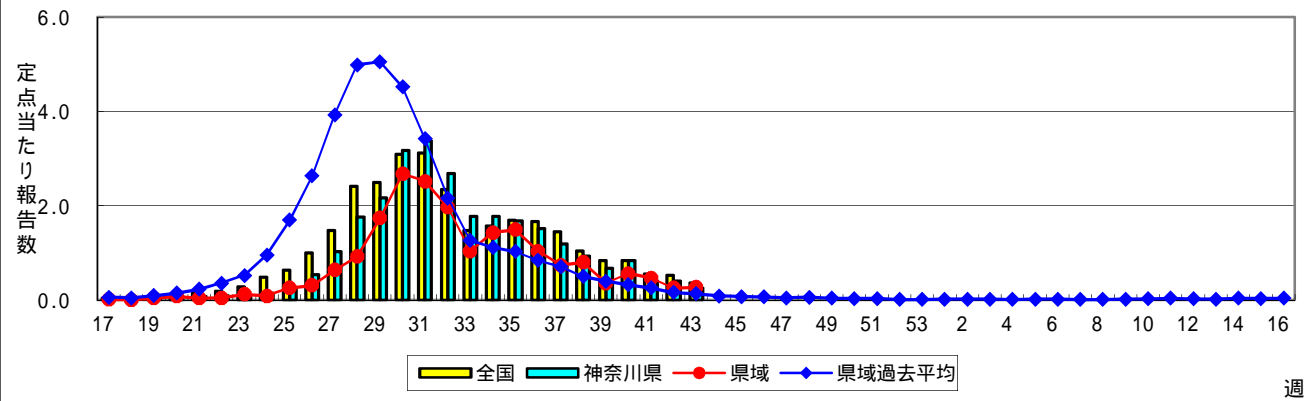
伝染性紅斑(リンゴ病)



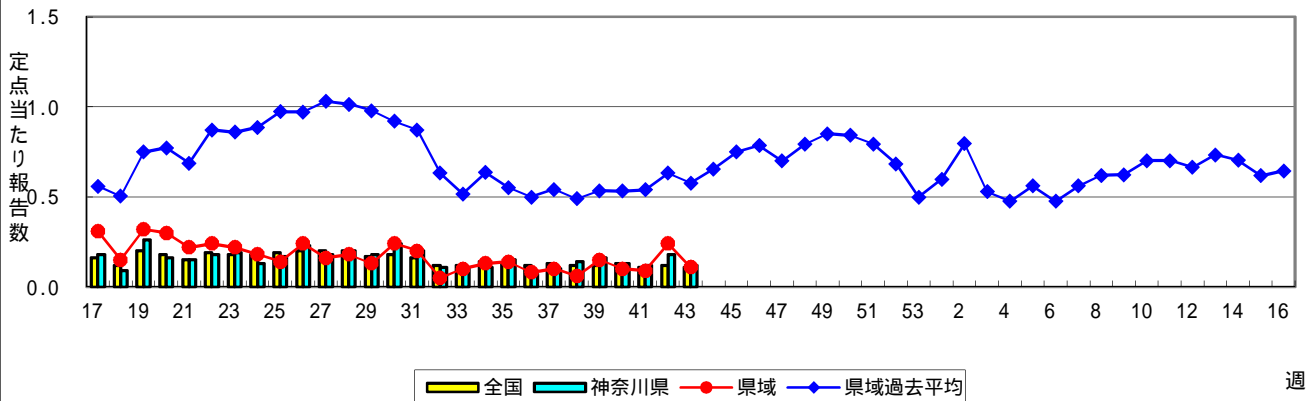
突発性発しん



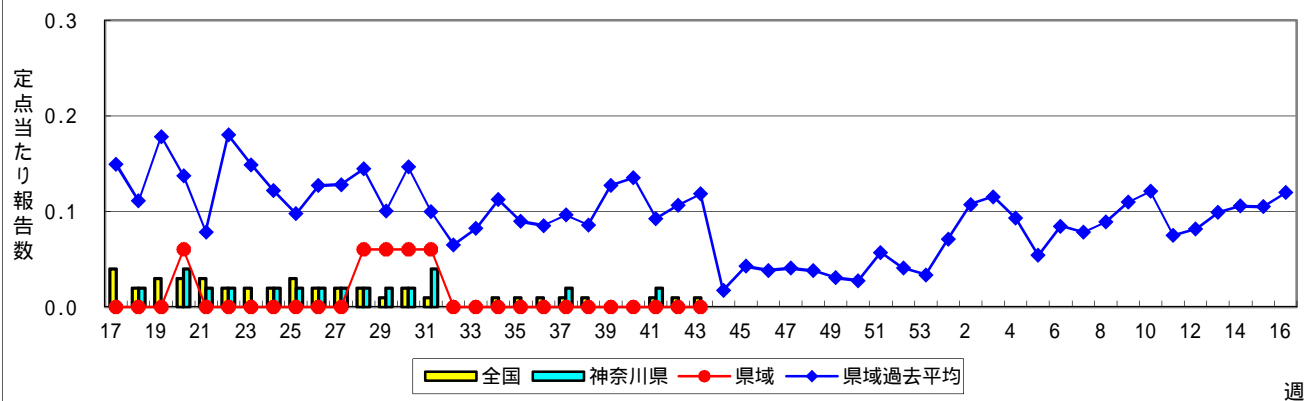
ヘルパンギーナ



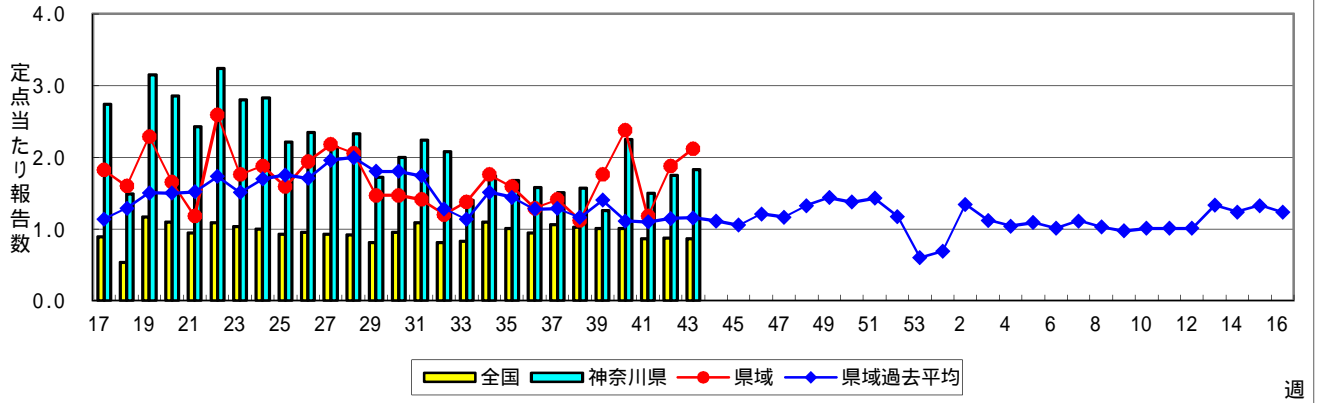
流行性耳下腺炎(おたふくかぜ)



急性出血性結膜炎

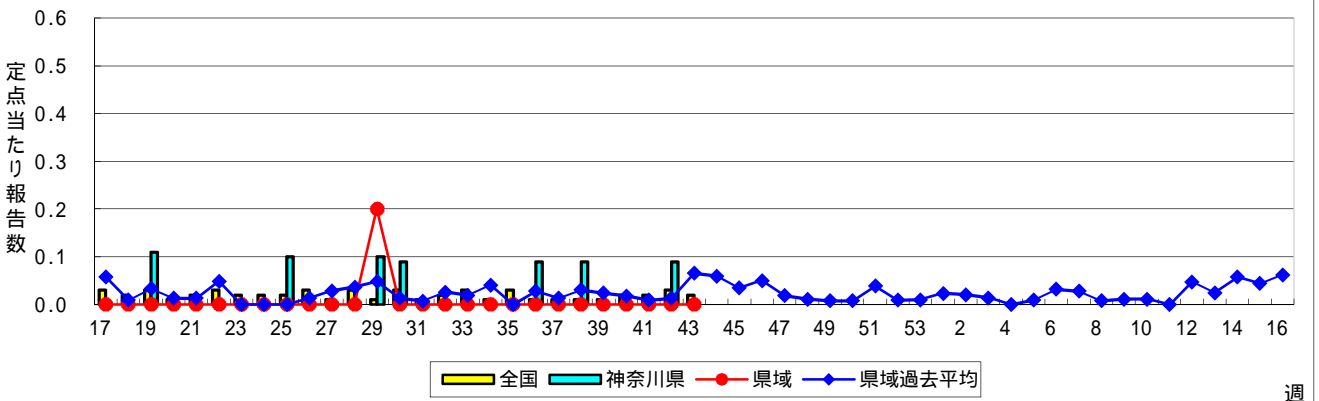


流行性角結膜炎



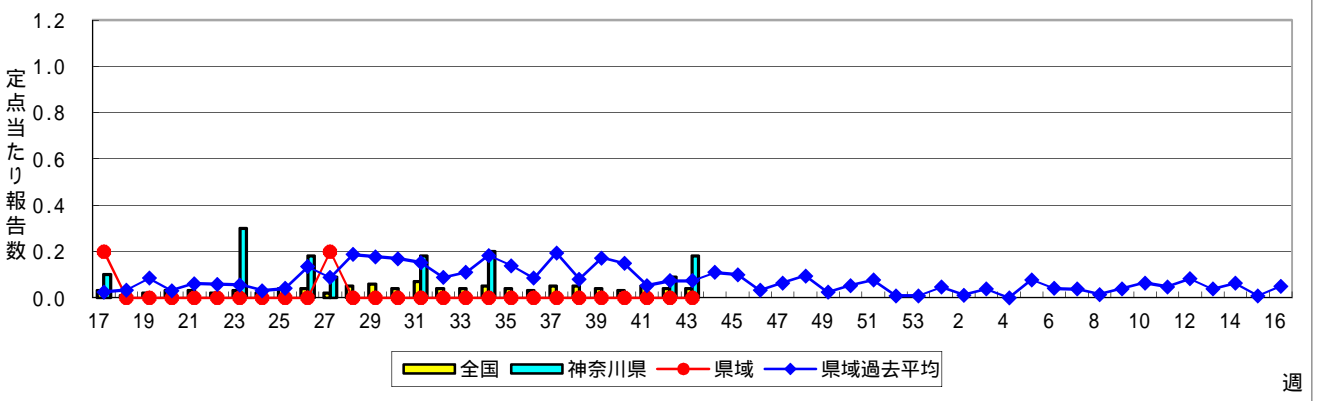
週

細菌性髄膜炎



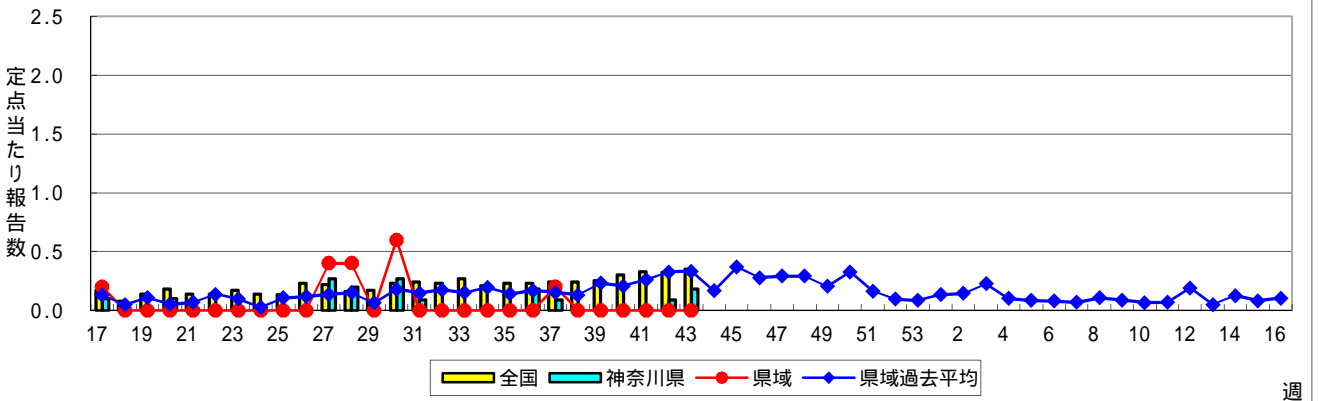
週

無菌性髄膜炎



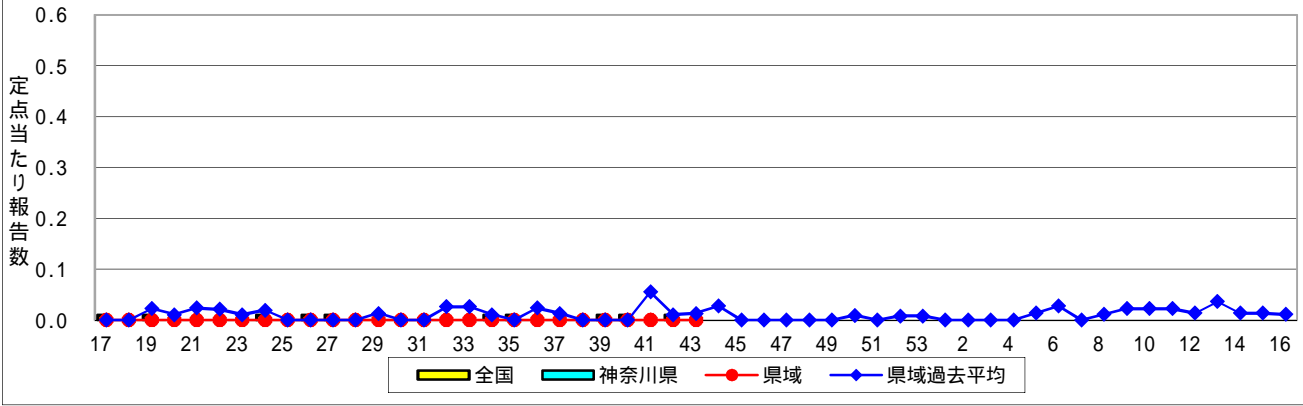
週

マイコプラズマ肺炎



週

クラミジア肺炎(オウム病を除く)



感染性胃腸炎(ロタウイルス)

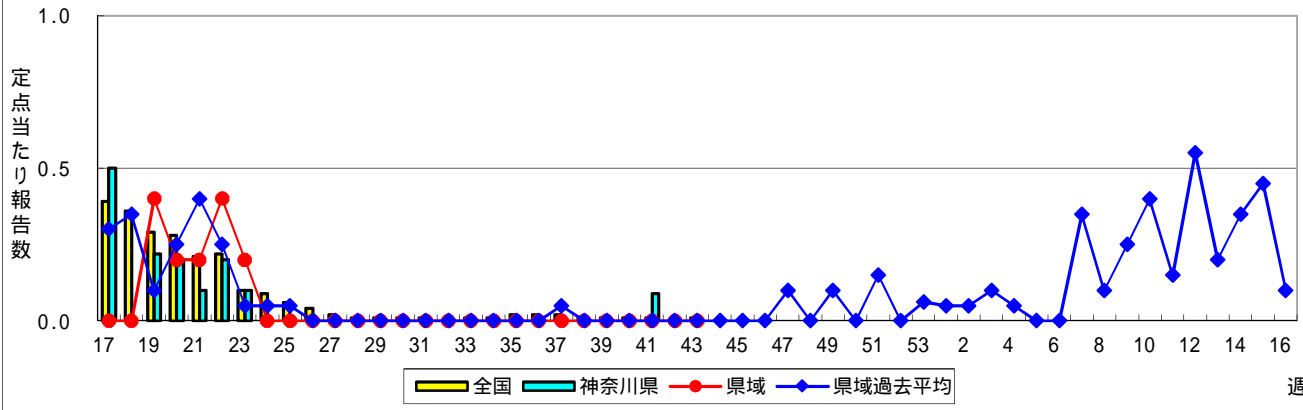


表1 報告数・定点当たり報告数 疾病、政令市・保健所別 (その1)

2018年43週(10月22日~10月28日)

神奈川県	インフルエンザ (高病原性鳥インフルエンザ を除く)		RSウイルス感染症		咽頭結膜熱		A群溶血性レンサ球菌咽頭炎		感染性胃腸炎	
	報告数	定点当たり	報告数	定点当たり	報告数	定点当たり	報告数	定点当たり	報告数	定点当たり
全県	32	0.09	75	0.35	69	0.32	408	1.92	760	3.57
横浜市	26	0.18	26	0.29	44	0.49	184	2.07	268	3.01
川崎市	3	0.05	14	0.38	5	0.14	107	2.89	159	4.30
相模原市	1	0.05	4	0.31	1	0.08	21	1.62	59	4.54
県域 (横浜市、川崎市、相模原市を除く)	2	0.02	31	0.42	19	0.26	96	1.30	274	3.70
横須賀市	-	-	3	0.33	1	0.11	8	0.89	37	4.11
藤沢市	-	-	3	0.30	1	0.10	9	0.90	36	3.60
茅ヶ崎市	-	-	-	-	1	0.14	13	1.86	34	4.86
平塚	-	-	4	0.57	-	-	13	1.86	12	1.71
平塚 秦野センター	-	-	6	1.00	1	0.17	15	2.50	15	2.50
鎌倉	1	0.10	1	0.17	-	-	5	0.83	32	5.33
鎌倉 三崎センター	-	-	-	-	13	6.50	1	0.50	-	-
小田原	-	-	-	-	-	-	13	2.17	15	2.50
小田原 足柄上センター	-	-	-	-	-	-	-	-	1	0.33
厚木	1	0.06	13	1.18	2	0.18	16	1.45	71	6.45
厚木 大和センター	-	-	1	0.14	-	-	3	0.43	21	3.00

神奈川県	水痘		手足口病		伝染性紅斑		突発性発しん	
	報告数	定点当たり	報告数	定点当たり	報告数	定点当たり	報告数	定点当たり
全県	58	0.27	159	0.75	272	1.28	94	0.44
横浜市	22	0.25	63	0.71	131	1.47	43	0.48
川崎市	12	0.32	51	1.38	60	1.62	13	0.35
相模原市	2	0.15	5	0.38	12	0.92	7	0.54
県域 (横浜市、川崎市、相模原市を除く)	22	0.30	40	0.54	69	0.93	31	0.42
横須賀市	2	0.22	2	0.22	5	0.56	1	0.11
藤沢市	2	0.20	2	0.20	20	2.00	7	0.70
茅ヶ崎市	-	-	12	1.71	9	1.29	2	0.29
平塚	5	0.71	4	0.57	1	0.14	4	0.57
平塚 秦野センター	-	-	3	0.50	1	0.17	1	0.17
鎌倉	4	0.67	3	0.50	9	1.50	3	0.50
鎌倉 三崎センター	-	-	1	0.50	-	-	1	0.50
小田原	-	-	-	-	-	-	4	0.67
小田原 足柄上センター	-	-	-	-	-	-	-	-
厚木	8	0.73	11	1.00	16	1.45	4	0.36
厚木 大和センター	1	0.14	2	0.29	8	1.14	4	0.57

神奈川県	ヘルパンギーナ		流行性耳下腺炎		急性出血性結膜炎		流行性角結膜炎		細菌性髄膜炎	
	報告数	定点当たり	報告数	定点当たり	報告数	定点当たり	報告数	定点当たり	報告数	定点当たり
全県	53	0.25	25	0.12	-	-	88	1.83	-	-
横浜市	20	0.22	9	0.10	-	-	30	1.58	-	-
川崎市	12	0.32	7	0.19	-	-	14	1.56	-	-
相模原市	1	0.08	1	0.08	-	-	8	2.67	-	-
県域 (横浜市、川崎市、相模原市を除く)	20	0.27	8	0.11	-	-	36	2.12	-	-
横須賀市	5	0.56	2	0.22	-	-	6	3.00	-	-
藤沢市	5	0.50	-	-	-	-	1	0.33	-	-
茅ヶ崎市	-	-	1	0.14	-	-	2	1.00
平塚	1	0.14	-	-	-	-	4	2.00	-	-
平塚 秦野センター	-	-	1	0.17	-	-	-	-
鎌倉	-	-	1	0.17	-	-	-	-
鎌倉 三崎センター	-	-	2	1.00
小田原	6	1.00	-	-	-	-	-	-
小田原 足柄上センター	-	-	-	-	-	-
厚木	2	0.18	-	-	-	-	21	7.00	-	-
厚木 大和センター	1	0.14	1	0.14	-	-	2	1.00

表2 報告数・定点当たり報告数、疾病・年齢階級別
(全県及び横浜市・川崎市・相模原市を除く県域) (その1)

2018年43週(10月22日～10月28日)

*表2は、各保健福祉事務所からの最新の報告をもとに作成しているため、国の週間データである表1および表3の数値と一致しないことがあります。

インフルエンザ定点	項目	合計	～5か月	～11か月	1歳	2	3	4	5	6	7	8	
インフルエンザ (高病原性鳥インフルエンザを除く)	全国	報告数	959	4	10	53	54	58	74	77	63	55	54
		定点当たり	0.19	0.00	0.00	0.01	0.01	0.01	0.01	0.02	0.01	0.01	0.01
	全県	報告数	32	-	-	2	2	-	3	5	3	1	-
		定点当たり	0.09	-	-	0.01	0.01	-	0.01	0.01	0.01	0.00	-
	県域	報告数	2	-	-	-	-	-	-	1	-	-	-
		定点当たり	0.02	-	-	-	-	-	-	0.01	-	-	-

小児科定点	項目	合計	～5か月	～11か月	1歳	2	3	4	5	6	7	8	
RSウイルス 感染症	全国	報告数	2,756	462	549	949	448	193	84	40	12	4	2
		定点当たり	0.87	0.15	0.17	0.30	0.14	0.06	0.03	0.01	0.00	0.00	0.00
	全県	報告数	75	11	19	29	11	3	1	1	-	-	-
		定点当たり	0.35	0.05	0.09	0.14	0.05	0.01	0.00	0.00	-	-	-
	県域	報告数	31	4	3	16	6	2	-	-	-	-	-
		定点当たり	0.42	0.05	0.04	0.22	0.08	0.03	-	-	-	-	-
咽頭結膜熱	全国	報告数	1,031	4	65	226	158	173	140	95	62	28	22
		定点当たり	0.33	0.00	0.02	0.07	0.05	0.05	0.04	0.03	0.02	0.01	0.01
	全県	報告数	69	-	3	10	13	10	15	3	5	2	2
		定点当たり	0.32	-	0.01	0.05	0.06	0.05	0.07	0.01	0.02	0.01	0.01
	県域	報告数	19	-	-	1	5	1	6	1	-	-	1
		定点当たり	0.26	-	-	0.01	0.07	0.01	0.08	0.01	-	-	0.01
A群溶血性レンサ球菌咽頭炎	全国	報告数	6,045	5	18	136	265	515	738	902	809	694	547
		定点当たり	1.92	0.00	0.01	0.04	0.08	0.16	0.23	0.29	0.26	0.22	0.17
	全県	報告数	408	1	-	10	17	39	43	49	83	45	27
		定点当たり	1.92	0.00	-	0.05	0.08	0.18	0.20	0.23	0.39	0.21	0.13
	県域	報告数	96	-	-	1	2	8	6	10	16	10	6
		定点当たり	1.30	-	-	0.01	0.03	0.11	0.08	0.14	0.22	0.14	0.08
感染性胃腸炎	全国	報告数	12,263	133	816	1,851	1,421	1,265	1,162	1,046	779	537	543
		定点当たり	3.89	0.04	0.26	0.59	0.45	0.40	0.37	0.33	0.25	0.17	0.17
	全県	報告数	760	3	47	97	88	82	74	78	65	31	39
		定点当たり	3.57	0.01	0.22	0.46	0.41	0.38	0.35	0.37	0.31	0.15	0.18
	県域	報告数	274	1	14	34	32	20	26	26	27	8	19
		定点当たり	3.70	0.01	0.19	0.46	0.43	0.27	0.35	0.35	0.36	0.11	0.26
水痘	全国	報告数	878	10	28	55	51	71	83	111	78	116	97
		定点当たり	0.28	0.00	0.01	0.02	0.02	0.02	0.03	0.04	0.02	0.04	0.03
	全県	報告数	58	-	2	3	3	3	2	5	6	14	5
		定点当たり	0.27	-	0.01	0.01	0.01	0.01	0.01	0.02	0.03	0.07	0.02
	県域	報告数	22	-	1	1	-	-	-	2	3	6	3
		定点当たり	0.30	-	0.01	0.01	-	-	-	0.03	0.04	0.08	0.04

インフルエンザ定点	項目	9	10-14	15-19	20-29	30-39	40-49	50-59	60-69	70-79	80歳以上	
インフルエンザ (高病原性鳥インフルエンザを除く)	全国	報告数	50	128	27	44	75	45	32	25	17	14
		定点当たり	0.01	0.03	0.01	0.01	0.02	0.01	0.01	0.01	0.00	0.00
	全県	報告数	1	2	-	5	1	2	3	-	-	-
		定点当たり	0.00	0.01	-	0.01	0.00	0.01	0.01	0.01	-	-
	県域	報告数	-	1	-	-	-	-	-	-	-	-
		定点当たり	-	0.01	-	-	-	-	-	-	-	-

小児科定点	項目	9	10-14	15-19	20歳以上	
RSウイルス 感染症	全国	報告数	1	5	1	6
		定点当たり	0.00	0.00	0.00	0.00
	全県	報告数	-	-	-	-
		定点当たり	-	-	-	-
	県域	報告数	-	-	-	-
		定点当たり	-	-	-	-
咽頭結膜熱	全国	報告数	14	24	1	19
		定点当たり	0.00	0.01	0.00	0.01
	全県	報告数	1	3	-	2
		定点当たり	0.00	0.01	-	0.01
	県域	報告数	1	3	-	-
		定点当たり	0.01	0.04	-	-
A群溶血性レンサ球菌咽頭炎	全国	報告数	393	674	74	275
		定点当たり	0.12	0.21	0.02	0.09
	全県	報告数	27	51	3	13
		定点当たり	0.13	0.24	0.01	0.06
	県域	報告数	6	21	2	8
		定点当たり	0.08	0.28	0.03	0.11
感染性胃腸炎	全国	報告数	398	1,133	232	947
		定点当たり	0.13	0.36	0.07	0.30
	全県	報告数	27	57	10	62
		定点当たり	0.13	0.27	0.05	0.29
	県域	報告数	9	28	6	24
		定点当たり	0.12	0.38	0.08	0.32
水痘	全国	報告数	75	89	6	8
		定点当たり	0.02	0.03	0.00	0.00
	全県	報告数	6	8	-	1
		定点当たり	0.03	0.04	-	0.00
	県域	報告数	4	1	-	1
		定点当たり	0.05	0.01	-	0.01

表2 報告数・定点当たり報告数、疾病・年齢階級別
(全県及び横浜市・川崎市・相模原市を除く県域) (その2)

2018年43週(10月22日～10月28日)

*表2は、各保健福祉事務所からの最新の報告をもとに作成しているため、国の還元データである表1および表3の数値と一致しないことがあります

小児科定点	項目	合計	～5か月	～11か月	1歳	
手足口病	全国	報告数	3,016	12	182	929
		定点当たり	0.96	0.00	0.06	0.29
	全県	報告数	159	1	9	38
		定点当たり	0.75	0.00	0.04	0.18
	県域	報告数	40	-	1	10
		定点当たり	0.54	-	0.01	0.14
伝染性紅斑	全国	報告数	1,582	1	16	80
		定点当たり	0.50	0.00	0.01	0.03
	全県	報告数	272	-	2	7
		定点当たり	1.28	-	0.01	0.03
	県域	報告数	69	-	-	1
		定点当たり	0.93	-	-	0.01
突発性発しん	全国	報告数	1,304	17	429	659
		定点当たり	0.41	0.01	0.14	0.21
	全県	報告数	94	-	40	44
		定点当たり	0.44	-	0.19	0.21
	県域	報告数	31	-	14	15
		定点当たり	0.42	-	0.19	0.20
ヘルパンギーナ	全国	報告数	1,136	8	111	367
		定点当たり	0.36	0.00	0.04	0.12
	全県	報告数	53	-	11	13
		定点当たり	0.25	-	0.05	0.06
	県域	報告数	20	-	2	4
		定点当たり	0.27	-	0.03	0.05
流行性耳下腺炎	全国	報告数	351	-	1	14
		定点当たり	0.11	-	0.00	0.00
	全県	報告数	25	-	-	-
		定点当たり	0.12	-	-	-
	県域	報告数	8	-	-	-
		定点当たり	0.11	-	-	-

小児科定点	項目	2	3	4	5	6	7	8	9	10-14	15-19	20歳以上	
手足口病	全国	報告数	645	431	286	193	119	69	33	25	61	3	28
		定点当たり	0.20	0.14	0.09	0.06	0.04	0.02	0.01	0.01	0.02	0.00	0.01
	全県	報告数	37	21	19	11	6	6	1	-	8	1	1
		定点当たり	0.17	0.10	0.09	0.05	0.03	0.03	0.00	-	0.04	0.00	0.00
	県域	報告数	6	2	6	5	3	3	-	-	4	-	-
		定点当たり	0.08	0.03	0.08	0.07	0.04	0.04	-	-	0.05	-	-
伝染性紅斑	全国	報告数	106	195	237	287	245	154	106	73	68	-	14
		定点当たり	0.03	0.06	0.08	0.09	0.08	0.05	0.03	0.02	0.02	0.02	-
	全県	報告数	21	37	45	45	41	21	23	17	9	-	4
		定点当たり	0.10	0.17	0.21	0.21	0.19	0.10	0.11	-	0.04	0.00	0.00
	県域	報告数	7	11	9	9	10	8	4	4	4	-	2
		定点当たり	0.09	0.15	0.12	0.12	0.14	0.11	0.05	0.05	0.05	-	0.03
突発性発しん	全国	報告数	151	30	10	-	5	2	-	-	1	-	-
		定点当たり	0.05	0.01	0.00	-	0.00	0.00	-	-	0.00	-	-
	全県	報告数	7	2	-	-	1	-	-	-	-	-	-
		定点当たり	0.03	0.01	-	-	0.00	-	-	-	-	-	-
	県域	報告数	2	-	-	-	-	-	-	-	-	-	-
		定点当たり	0.03	-	-	-	-	-	-	-	-	-	-
ヘルパンギーナ	全国	報告数	224	170	84	63	41	25	11	8	14	3	7
		定点当たり	0.07	0.05	0.03	0.02	0.01	0.01	0.00	0.00	0.00	0.00	0.00
	全県	報告数	5	5	6	5	5	1	1	-	-	-	1
		定点当たり	0.02	0.02	0.03	0.02	0.02	0.00	0.00	-	-	-	0.00
	県域	報告数	3	1	3	3	2	-	1	-	-	-	1
		定点当たり	0.04	0.01	0.04	0.04	0.03	-	0.01	-	-	-	0.01
流行性耳下腺炎	全国	報告数	24	29	43	60	55	31	33	19	32	2	8
		定点当たり	0.01	0.01	0.01	0.02	0.02	0.01	0.01	0.01	0.01	0.01	0.00
	全県	報告数	1	1	2	4	6	2	5	1	2	-	1
		定点当たり	0.00	0.00	0.01	0.02	0.03	0.01	0.02	0.00	0.01	-	0.00
	県域	報告数	1	1	-	2	3	-	-	-	1	-	-
		定点当たり	0.01	0.01	-	0.03	0.04	-	-	-	0.01	-	-

表2 報告数・定点当たり報告数、疾病・年齢階級別
(全県及び横浜市・川崎市・相模原市を除く県域) (その3)

2018年43週(10月22日～10月28日)

*表2は、各保健福祉事務所からの最新の報告をもとに作成しているため、国の還元データである表1および表3の数値と一致しないことがあります。

眼科定点		項目	合計	～5か月	～11か月	1歳	2	3	4	5	6	7	8
急性出血性結膜炎	全国	報告数	9	-	-	-	-	-	-	-	-	-	-
		定点当たり	0.01	-	-	-	-	-	-	-	-	-	-
	全県	報告数	-	-	-	-	-	-	-	-	-	-	-
流行性角結膜炎	全国	報告数	598	1	4	32	26	28	23	25	13	7	13
		定点当たり	0.86	0.00	0.01	0.05	0.04	0.04	0.03	0.04	0.02	0.01	0.02
	全県	報告数	88	-	-	3	5	1	5	2	-	1	2
基幹定点(週報)	全国	報告数	10	3	1	-	1	1	-	1	-	-	-
		定点当たり	0.02	0.01	0.00	-	0.00	0.00	-	0.00	-	-	-
	全県	報告数	-	-	-	-	-	-	-	-	-	-	-
細菌性髄膜炎	全国	報告数	17	4	-	2	2	2	-	1	-	1	-
		定点当たり	0.04	0.01	-	0.00	0.00	0.00	-	0.00	-	0.00	-
	全県	報告数	2	1	-	-	1	-	-	-	-	-	-
無菌性髄膜炎	全国	報告数	167	2	32	53	34	7	4	4	4	6	4
		定点当たり	0.35	0.00	0.07	0.11	0.07	0.01	0.01	0.01	0.01	0.01	0.01
	全県	報告数	2	-	-	1	-	-	-	-	-	-	1
マイコプラズマ肺炎	全国	報告数	2	-	-	1	-	-	-	-	-	-	-
		定点当たり	0.18	-	-	0.09	-	-	-	-	-	-	0.09
	全県	報告数	-	-	-	-	-	-	-	-	-	-	-
クラミジア肺炎(オウム病を除く)	全国	報告数	2	-	1	1	-	-	-	-	-	-	-
		定点当たり	0.00	-	0.00	0.00	-	-	-	-	-	-	-
	全県	報告数	-	-	-	-	-	-	-	-	-	-	-
感染性胃腸炎(ロタウイルス)	全国	報告数	3	-	2	-	-	-	-	-	-	-	-
		定点当たり	0.01	-	0.00	-	-	-	-	-	-	-	-
	全県	報告数	-	-	-	-	-	-	-	-	-	-	-

眼科定点		項目	合計	0歳	1-4	5-9	10-14	15-19	20-24	25-29	30-34	35-39	40-44
急性出血性結膜炎	全国	報告数	-	1	2	2	-	3	-	1	-	-	-
		定点当たり	-	0.00	0.00	0.00	-	0.00	-	0.00	-	-	-
	全県	報告数	-	-	-	-	-	-	-	-	-	-	-
流行性角結膜炎	全国	報告数	5	21	17	60	116	90	43	47	27	-	
		定点当たり	0.01	0.03	0.02	0.09	0.17	0.13	0.06	0.07	0.04	-	
	全県	報告数	2	2	2	9	20	10	8	11	5	-	
基幹定点(週報)	全国	報告数	6	3	-	1	1	6	-	-	-	-	
		定点当たり	0.01	0.01	-	0.00	0.00	0.01	-	-	-	-	
	全県	報告数	-	-	-	-	-	-	-	-	-	-	
細菌性髄膜炎	全国	報告数	-	-	-	-	-	-	-	-	-	-	
		定点当たり	-	-	-	-	-	-	-	-	-	-	
	全県	報告数	-	-	-	-	-	-	-	-	-	-	
無菌性髄膜炎	全国	報告数	-	1	-	1	-	3	-	-	-	-	
		定点当たり	-	0.00	-	0.00	-	0.01	-	-	-	-	
	全県	報告数	-	-	-	-	-	-	-	-	-	-	
マイコプラズマ肺炎	全国	報告数	-	-	-	-	-	-	-	-	-	-	
		定点当たり	-	-	-	-	-	-	-	-	-	-	
	全県	報告数	-	-	-	-	-	-	-	-	-	-	
クラミジア肺炎(オウム病を除く)	全国	報告数	-	-	-	-	-	-	-	-	-	-	
		定点当たり	-	-	-	-	-	-	-	-	-	-	
	全県	報告数	-	-	-	-	-	-	-	-	-	-	
感染性胃腸炎(ロタウイルス)	全国	報告数	-	-	-	-	-	-	1	-	-	-	
		定点当たり	-	-	-	-	-	-	0.00	-	-	-	
	全県	報告数	-	-	-	-	-	-	-	-	-	-	

眼科定点		項目	9	10-14	15-19	20-29	30-39	40-49	50-59	60-69	70歳以上
急性出血性結膜炎	全国	報告数	-	1	2	2	-	3	-	1	-
		定点当たり	-	0.00	0.00	0.00	-	0.00	-	0.00	-
	全県	報告数	-	-	-	-	-	-	-	-	-
流行性角結膜炎	全国	報告数	5	21	17	60	116	90	43	47	27
		定点当たり	0.01	0.03	0.02	0.09	0.17	0.13	0.06	0.07	0.04
	全県	報告数	2	2	2	9	20	10	8	11	5
基幹定点(週報)	全国	報告数	6	3	-	1	1	6	-	-	-
		定点当たり	0.01	0.01	-	0.00	0.00	0.01	-	-	-
	全県	報告数	-	-	-	-	-	-	-	-	-
細菌性髄膜炎	全国	報告数	-	-	-	-	-	-	-	-	-
		定点当たり	-	-	-	-	-	-	-	-	-
	全県	報告数	-	-	-	-	-	-	-	-	-
無菌性髄膜炎	全国	報告数	-	1	-	1	-	3	-	-	-
		定点当たり	-	0.00	-	0.00	-	0.01	-	-	-
	全県	報告数	-	-	-	-	-	-	-	-	-
マイコプラズマ肺炎	全国	報告数	-	-	-	-	-	-	-	-	-
		定点当たり	-	-	-	-	-	-	-	-	-
	全県	報告数	-	-	-	-	-	-	-	-	-
クラミジア肺炎(オウム病を除く)	全国	報告数	-	-	-	-	-	-	-	-	-
		定点当たり	-	-	-	-	-	-	-	-	-
	全県	報告数	-	-	-	-	-	-	-	-	-
感染性胃腸炎(ロタウイルス)	全国	報告数	-	-	-	-	-	-	1	-	-
		定点当たり	-	-	-	-	-	-	0.00	-	-
	全県	報告数	-	-	-	-	-	-	-	-	-

基幹定点(週報)		項目	45-49	50-54	55-59	60-64	65-69	70歳以上
細菌性髄膜炎	全国	報告数	-	-	1	-	-	2
		定点当たり	-	-	0.00	-	-	0.00
	全県	報告数	-	-	-	-	-	-
無菌性髄膜炎	全国	報告数	-	-	-	-	-	
		定点当たり	-	-	-	-	-	
	全県	報告数	-	-	-	-	-	
マイコプラズマ肺炎	全国	報告数	-	-	-	-	-	
		定点当たり	-	-	-	-	-	
	全県	報告数	-	-	-	-	-	
クラミジア肺炎(オウム病を除く)	全国	報告数	-	-	-	-	-	
		定点当たり	-	-	-	-	-	
	全県	報告数	-	-	-	-	-	
感染性胃腸炎(ロタウイルス)	全国	報告数	-	-	-	-	1	
		定点当たり	-	-	-	-	0.00	
	全県	報告数	-	-	-	-	-	

表3 5週前～今週の推移 (その1)
 (全県及び横浜市・川崎市・相模原市を除く県域)

2018年43週(10月22日～10月28日)

疾病名	項目		5週前	4週前	3週前	2週前	1週前	今週
			38週	39週	40週	41週	42週	43週
			(09月17日 ～09月23 日)	(09月24日 ～09月30 日)	(10月01日 ～10月07 日)	(10月08日 ～10月14 日)	(10月15日 ～10月21 日)	(10月22日 ～10月28 日)
インフルエンザ (高病原性鳥インフル ンザを除く)	全県	報告数	61	60	84	56	55	32
		定点当たり	0.19	0.18	0.26	0.17	0.16	0.09
	県域	報告数	5	7	6	9	9	2
		定点当たり	0.04	0.06	0.05	0.08	0.08	0.02
RSウイルス 感染症	全県	報告数	172	154	162	116	100	75
		定点当たり	0.86	0.72	0.78	0.55	0.47	0.35
	県域	報告数	56	59	64	38	43	31
		定点当たり	0.79	0.80	0.88	0.51	0.58	0.42
咽頭結膜熱	全県	報告数	45	31	47	39	51	69
		定点当たり	0.22	0.14	0.22	0.18	0.24	0.32
	県域	報告数	20	10	15	20	19	19
		定点当たり	0.28	0.14	0.21	0.27	0.26	0.26
A群溶血性レ ンサ球菌咽頭 炎	全県	報告数	256	262	297	271	334	408
		定点当たり	1.27	1.22	1.42	1.28	1.57	1.92
	県域	報告数	67	50	55	81	73	96
		定点当たり	0.94	0.68	0.75	1.09	0.99	1.30
感染性胃腸炎	全県	報告数	577	609	720	628	742	760
		定点当たり	2.87	2.83	3.44	2.98	3.48	3.57
	県域	報告数	187	180	258	242	237	274
		定点当たり	2.63	2.43	3.53	3.27	3.20	3.70
水痘	全県	報告数	60	60	79	80	90	58
		定点当たり	0.30	0.28	0.38	0.38	0.42	0.27
	県域	報告数	15	19	27	29	40	22
		定点当たり	0.21	0.26	0.37	0.39	0.54	0.30
手足口病	全県	報告数	173	199	269	197	181	159
		定点当たり	0.86	0.93	1.29	0.93	0.85	0.75
	県域	報告数	62	79	82	74	33	40
		定点当たり	0.87	1.07	1.12	1.00	0.45	0.54
伝染性紅斑	全県	報告数	195	178	297	228	197	272
		定点当たり	0.97	0.83	1.42	1.08	0.92	1.28
	県域	報告数	51	61	87	57	54	69
		定点当たり	0.72	0.82	1.19	0.77	0.73	0.93
突発性発しん	全県	報告数	91	102	110	82	78	94
		定点当たり	0.45	0.47	0.53	0.39	0.37	0.44
	県域	報告数	29	38	37	36	33	31
		定点当たり	0.41	0.51	0.51	0.49	0.45	0.42

表3 5週前～今週の推移 (その2)
 (全県及び横浜市・川崎市・相模原市を除く県域)

2018年43週(10月22日～10月28日)

疾病名	項目		5週前	4週前	3週前	2週前	1週前	今週
			38週	39週	40週	41週	42週	43週
			(09月17日 ～09月23 日)	(09月24日 ～09月30 日)	(10月01日 ～10月07 日)	(10月08日 ～10月14 日)	(10月15日 ～10月21 日)	(10月22日 ～10月28 日)
ヘルパンギーナ	全県	報告数	186	143	176	85	86	53
		定点当たり	0.93	0.67	0.84	0.40	0.40	0.25
	県域	報告数	57	27	41	35	19	20
		定点当たり	0.80	0.36	0.56	0.47	0.26	0.27
流行性耳下腺炎	全県	報告数	29	34	27	26	39	25
		定点当たり	0.14	0.16	0.13	0.12	0.18	0.12
	県域	報告数	4	11	7	7	18	8
		定点当たり	0.06	0.15	0.10	0.09	0.24	0.11
急性出血性結膜炎	全県	報告数	-	-	-	1	-	-
		定点当たり	-	-	-	0.02	-	-
	県域	報告数	-	-	-	-	-	-
		定点当たり	-	-	-	-	-	-
流行性角結膜炎	全県	報告数	74	63	108	75	89	88
		定点当たり	1.57	1.26	2.25	1.50	1.75	1.83
	県域	報告数	19	30	38	20	32	36
		定点当たり	1.12	1.76	2.38	1.18	1.88	2.12
細菌性髄膜炎	全県	報告数	1	-	-	-	1	-
		定点当たり	0.09	-	-	-	0.09	-
	県域	報告数	-	-	-	-	-	-
		定点当たり	-	-	-	-	-	-
無菌性髄膜炎	全県	報告数	-	-	-	-	1	2
		定点当たり	-	-	-	-	0.09	0.18
	県域	報告数	-	-	-	-	-	-
		定点当たり	-	-	-	-	-	-
マイコプラズマ肺炎	全県	報告数	-	-	-	-	1	2
		定点当たり	-	-	-	-	0.09	0.18
	県域	報告数	-	-	-	-	-	-
		定点当たり	-	-	-	-	-	-
クラミジア肺炎 (オウム病を除く)	全県	報告数	-	-	-	-	-	-
		定点当たり	-	-	-	-	-	-
	県域	報告数	-	-	-	-	-	-
		定点当たり	-	-	-	-	-	-
感染性胃腸炎 (ロタウイルス)	全県	報告数	-	-	-	1	-	-
		定点当たり	-	-	-	0.09	-	-
	県域	報告数	-	-	-	-	-	-
		定点当たり	-	-	-	-	-	-