



# 神奈川県感染症発生情報 (42週報)

(10月15日~10月21日)

<http://www.eiken.pref.kanagawa.jp/>



## 今週の注目感染症

～風しん～ 7月下旬より関東地方で報告が多くなり、神奈川県では今週31件の報告があり、今年の累計報告数は195件ありました。風しんウイルスの感染により、発熱、発疹、リンパ節腫脹などが現れる病気で、妊娠初期の妊婦が感染すると、出生児に心疾患、難聴、白内障などが現れる先天性風しん症候群が起こる恐れがあります。感染力が強く、ワクチン接種が最も有効な予防法です。風しんにかかったことがなく、予防接種も受けていない方は、抗体検査、予防接種をご検討ください。妊娠希望の女性やパートナーの抗体検査やワクチン接種の助成制度があります。詳しくは、神奈川県ホームページをご覧ください。

## 今週の全数把握対象疾患

(当該週の国による集計及び各保健福祉事務所からの報告をもとに期日を決めて集計しているため、集計数が前後することがあります。)

分類	対象疾患	内訳				神奈川県 (今週)	神奈川県 (2018年累計)
		県域	横浜市	川崎市	相模原市		
二類	結核	11	16	5	1	33	1,277
三類	腸管出血性大腸菌感染症		1	1		2	274
	腸チフス	1				1	2
四類	E型肝炎			1		1	37
	A型肝炎	1	1			2	83
	デング熱			1		1	15
	レジオネラ症	2				2	88
五類	アメーバ赤痢	1	1			2	60
	カルバペネム耐性腸内細菌科細菌感染症	1	1	1		3	192
	クロイツフェルト・ヤコブ病				1	1	14
	後天性免疫不全症候群		1			1	60
	侵襲性肺炎球菌感染症			2		2	175
	梅毒	3	1			4	294
	百日咳	7	5	5	1	18	474
	風しん	6	14	9	2	31	195

## 全数把握対象疾患情報

- 結核33例：年齢群は10歳未満1例、10歳代3例、20歳代3例、30歳代1例、40歳代5例、50歳代2例、60歳代4例、70歳代3例、80歳代9例、90歳代2例、病型は肺結核18例、結核性胸膜炎4例、結核性リンパ節炎1例、結核性骨髄炎1例、結核性胸膜炎及び結核性心膜炎1例、無症状病原体保有者8例
- 腸管出血性大腸菌感染症2例：年齢群は10歳代1例、20歳代1例、血清型・毒素型はO26 VT1 1例、O157 VT2 1例、推定感染経路は経口感染1例、不明1例、推定感染地域は都道府県不明2例
- 腸チフス1例：年齢群は20歳代、推定感染経路は不明、推定感染地域はインド
- E型肝炎1例：年齢群は70歳代、感染経路は経口感染、推定感染地域は都道府県不明
- A型肝炎2例：年齢群は20歳代1例、30歳代1例、推定感染経路は経口感染1例、不明1例、感染地域は神奈川県1例、都道府県不明1例、ワクチン接種歴は接種なし2例
- デング熱1例：年齢群は20歳代、病型はデング熱、推定感染経路は蚊からの感染、推定感染地域はフィリピン共和国
- レジオネラ症2例：年齢群は70歳代1例、80歳代1例、病型は肺炎型2例、推定感染経路は水系感染2例、推定感染地域は神奈川県1例、石川県及び滋賀県及び神奈川県1例
- アメーバ赤痢2例：年齢群は30歳代1例、40歳代1例、病型は腸管アメーバ症2例、推定感染経路は性的接触1例、不明1例、推定感染地域は神奈川県1例、都道府県不明1例
- カルバペネム耐性腸内細菌科細菌感染症3例：年齢群は30歳代1例、80歳代2例、菌種はEnterobacter cloacae 1例、Klebsiella pneumoniae 1例、E. coli 1例、推定感染経路は院内感染1例、医療器具関連感染1例、以前からの保菌1例、推定感染地域は神奈川県3例
- クロイツフェルト・ヤコブ病1例：年齢群は70歳代、病型は古典型クロイツフェルト・ヤコブ病(CJD)、推定感染経路は不明、推定感染地域は不明
- 後天性免疫不全症候群1例：年齢群は30歳代、病型は無症候性キャリア、推定感染経路は性的接触、推定感染地域は国内
- 侵襲性肺炎球菌感染症2例：年齢群は10歳未満1例、70歳代1例、推定感染経路は不明2例、推定感染地域は神奈川県1例、都道府県不明1例、ワクチン接種歴は不明2例
- 梅毒4例：年齢群は20歳代2例、30歳代1例、40歳代1例、病型は早期顕症梅毒I期3例、早期顕症梅毒II期1例、推定感染経路は性的接触4例、感染地域は神奈川県2例、東京都1例、都道府県不明1例
- 百日咳18例：年齢群は10歳未満7例、10歳代6例、40歳代3例、60歳代1例、70歳代1例、推定感染原因は家族内感染2例、学校1例、家族内感染及び学校1例、不明14例、推定感染地域は神奈川県10例、都道府県不明8例、ワクチン接種歴は接種あり12例、接種なし1例、不明5例
- 風しん31例：男女別は男性29例、女性2例、年齢群は10歳代3例、20歳代6例、30歳代9例、40歳代8例、50歳代3例、60歳代2例、推定感染経路は飛沫感染8例、接触感染3例、不明20例、推定感染地域は神奈川県7例、東京都2例、神奈川県及び東京都2例、神奈川県及び山梨県1例、大韓民国1例、都道府県不明18例、ワクチン接種歴は接種あり2例、なし13例、不明16例

## 今週の定点把握対象疾患

- 咽頭結膜熱の定点当たりの報告数は、鎌倉保健福祉事務所三崎センター管内(3.50)で警報レベル(3)を超えています。
- 流行性角結膜炎の定点当たりの報告数は、厚木保健福祉事務所管内(7.00)で高くなっています。

## 神奈川県感染症情報センター

神奈川県衛生研究所 企画情報部 衛生情報課

TEL:0467-83-4400(代表)

FAX:0467-89-5211(企画情報部)

感染症発生動向調査事業は「感染症の予防及び感染症の患者に対する医療に関する法律」によって行われています。

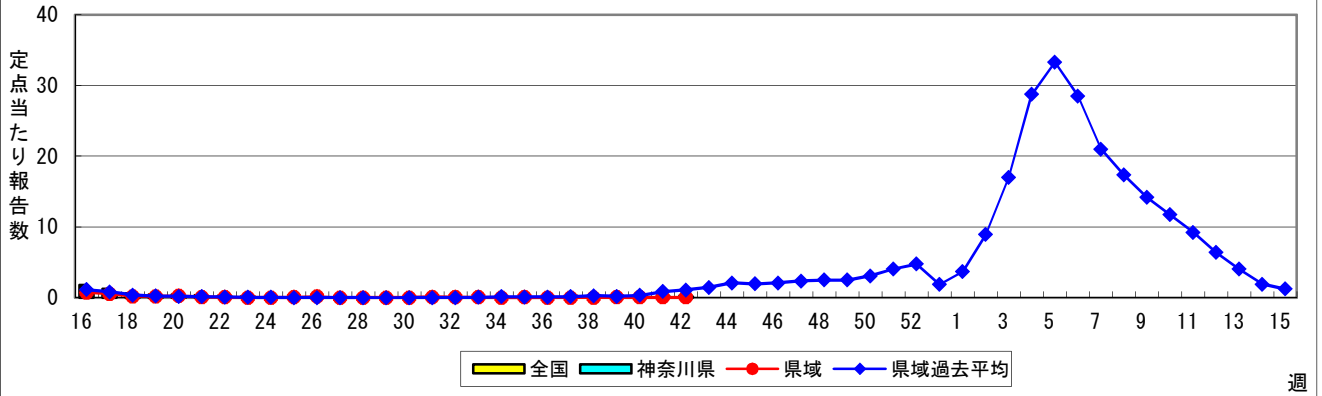
\*県域とは、神奈川県内の市町村のうち横浜市、川崎市、相模原市を除いた地域です

# 感染症発生動向調査:週報対象疾患の時系列グラフ

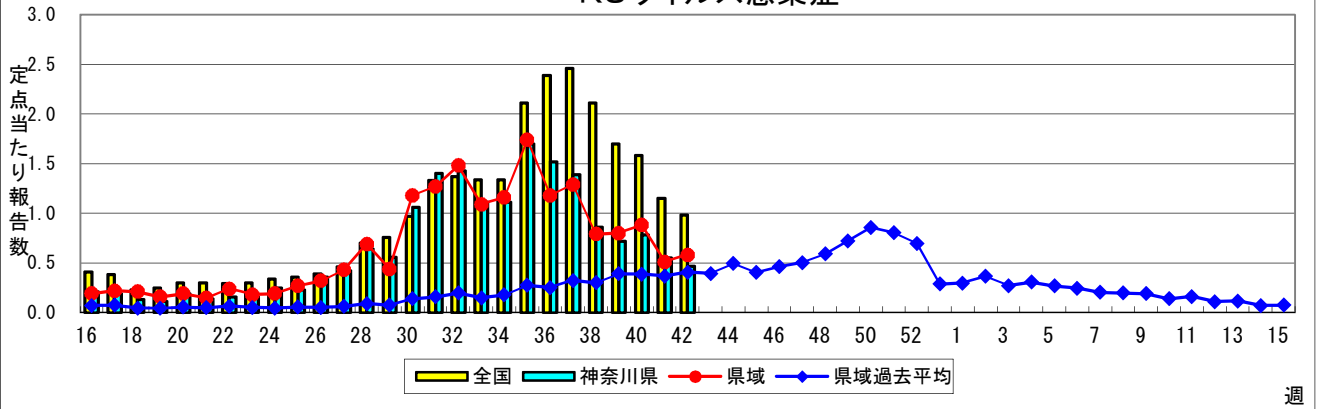
※疾患名の括弧書きは、一般名称であり、正式名称ではありません。

※神奈川県&県域(横浜市・川崎市・相模原市を除く)のデータです。

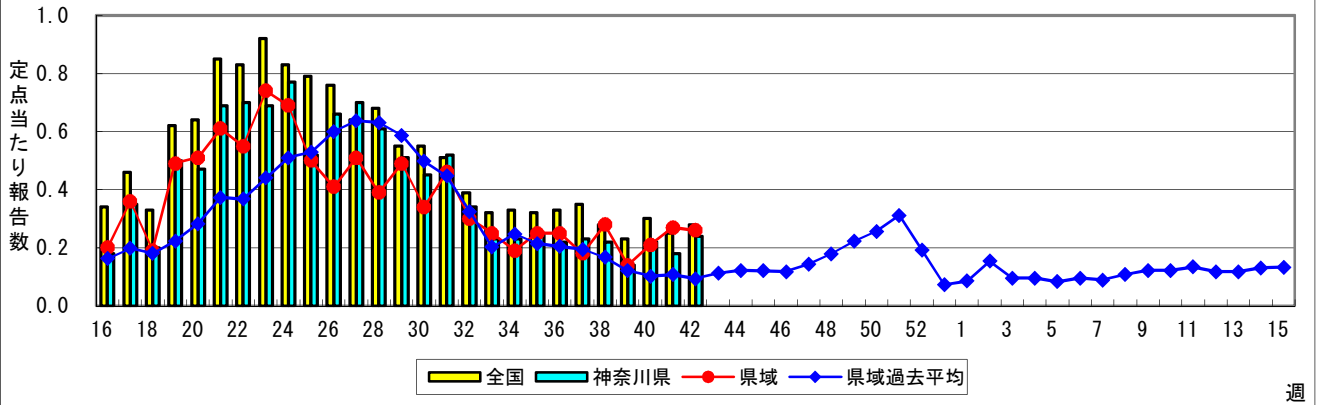
## インフルエンザ(高病原性鳥インフルエンザを除く)



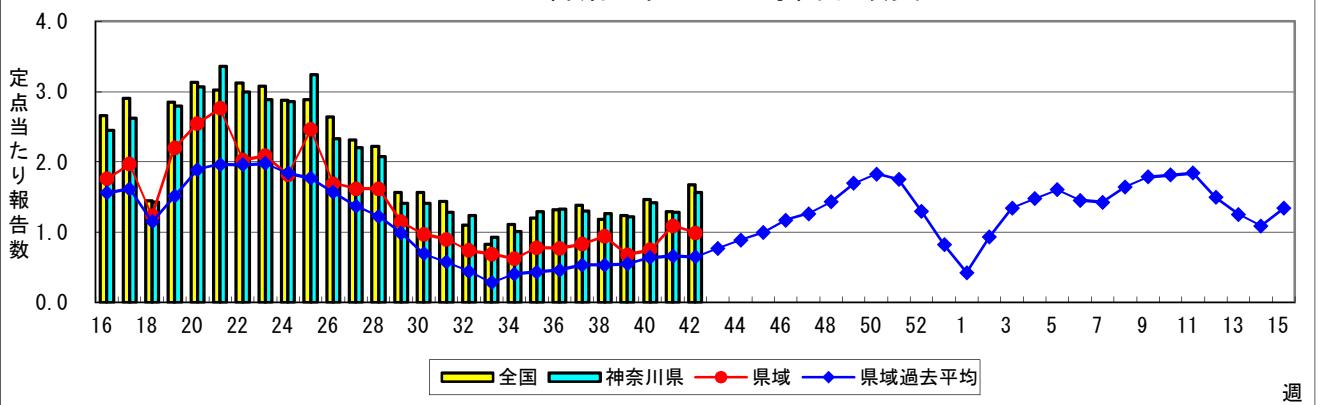
## RSウイルス感染症



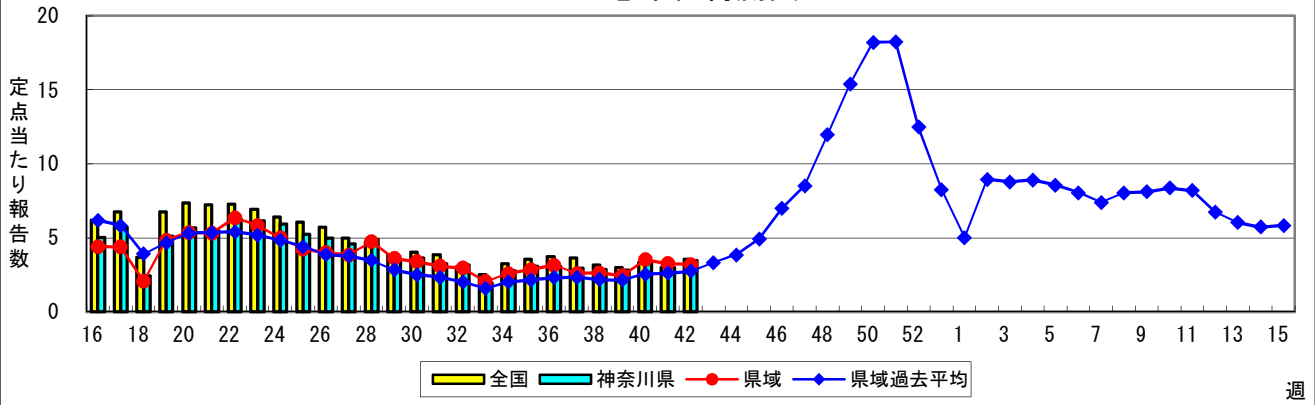
## 咽頭結膜熱(プール熱)



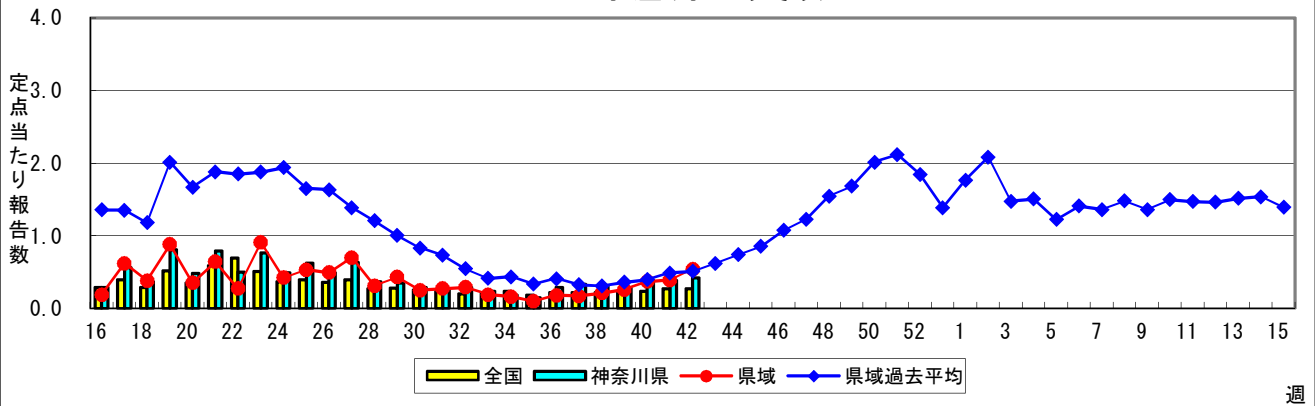
## A群溶血性レンサ球菌咽頭炎



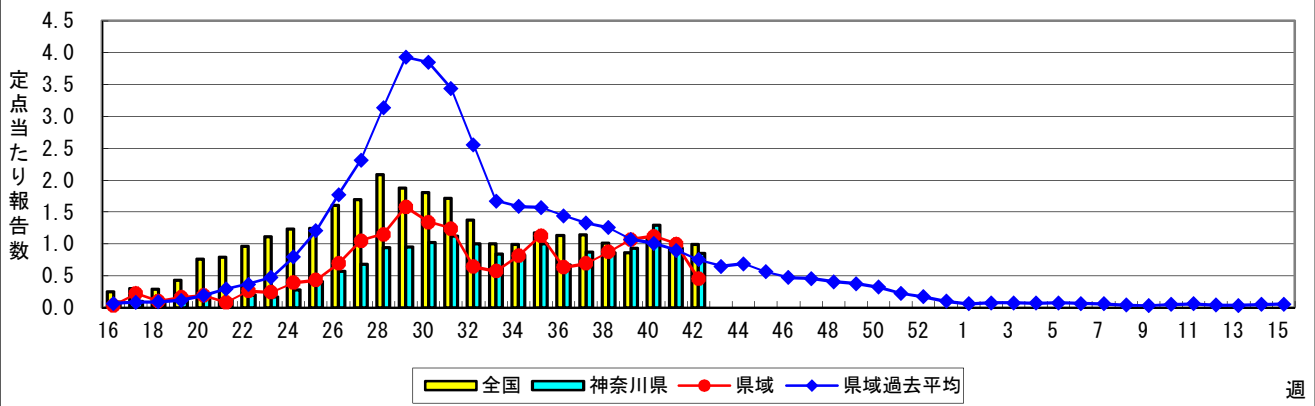
### 感染性胃腸炎



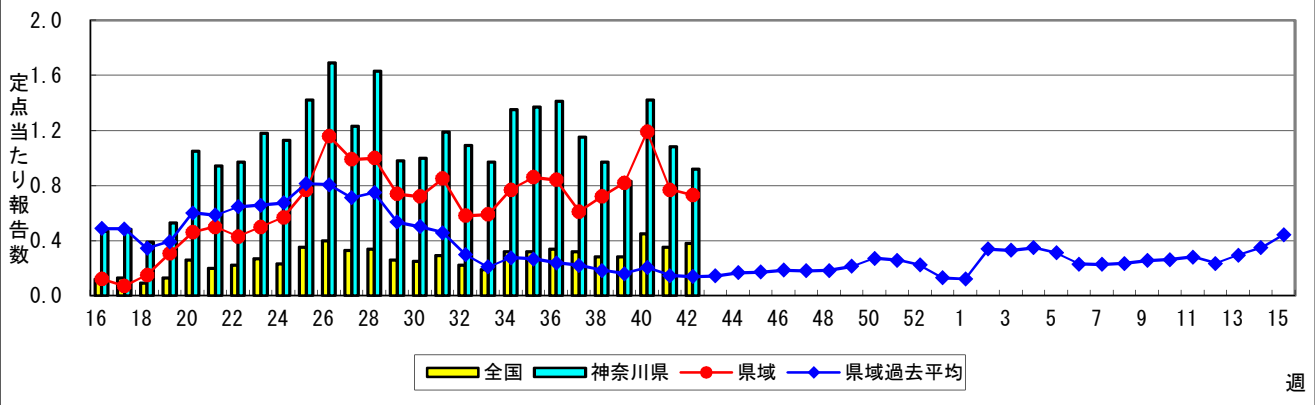
### 水痘(水ぼうそう)



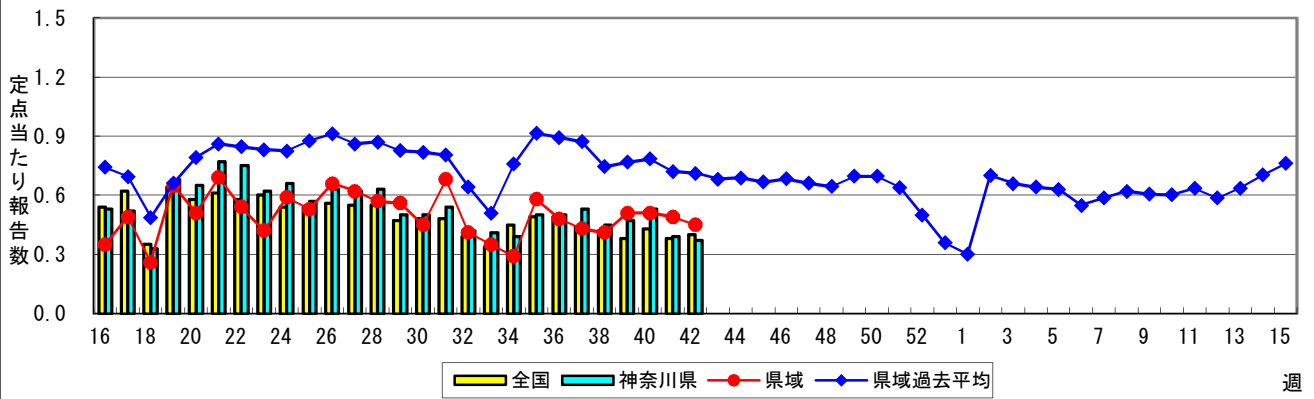
### 手足口病



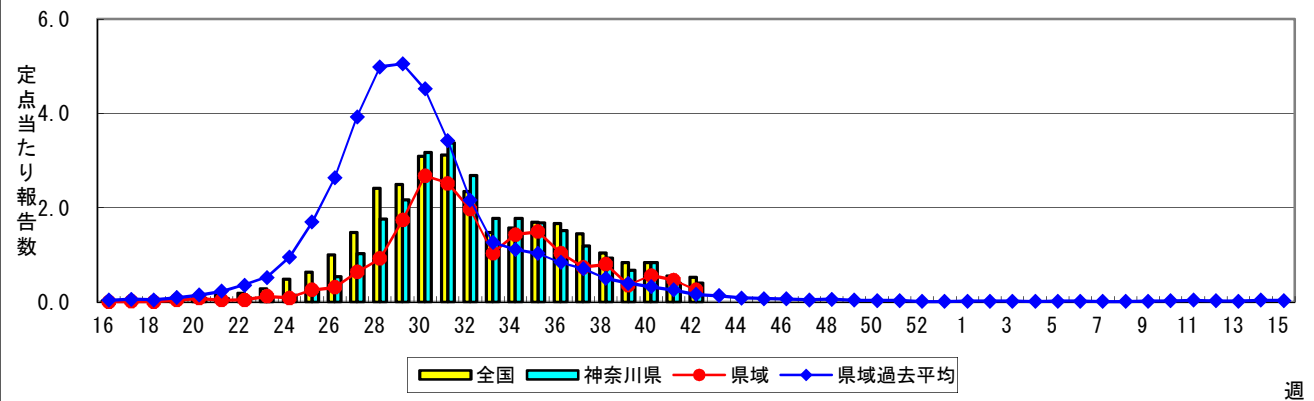
### 伝染性紅斑(リンゴ病)



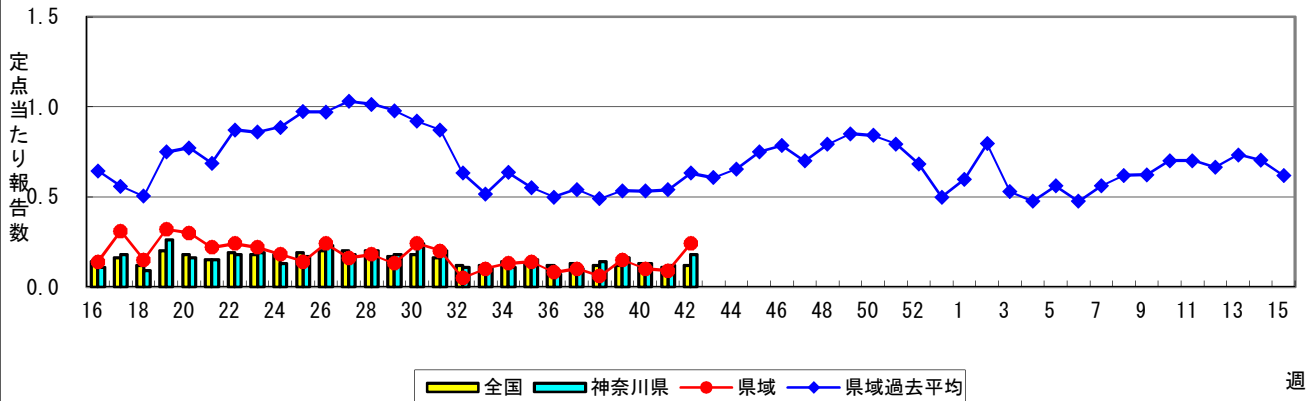
### 突発性発しん



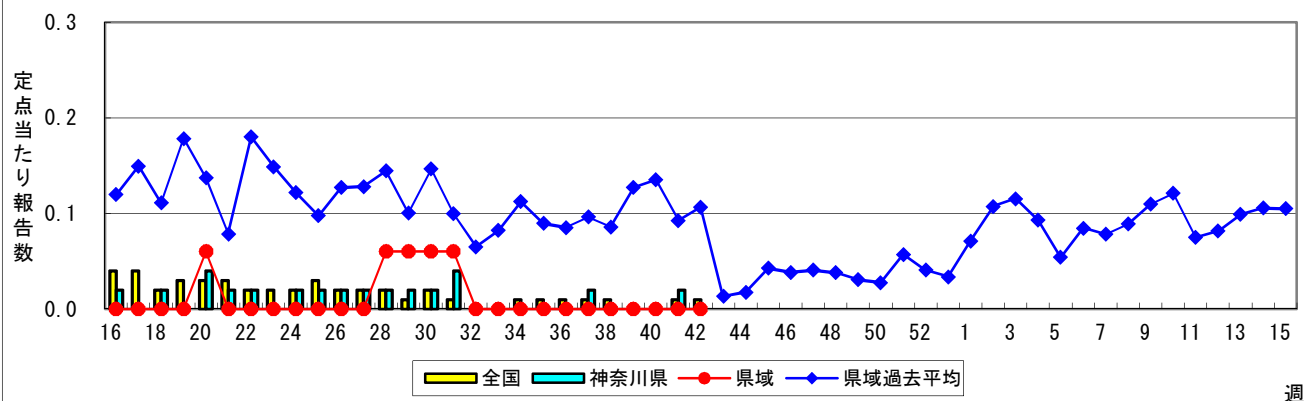
### ヘルパンギーナ



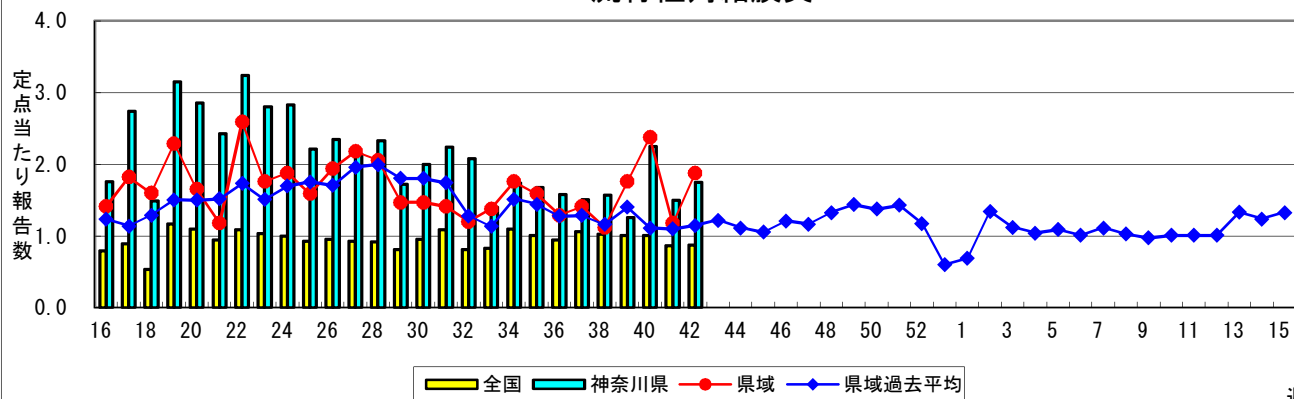
### 流行性耳下腺炎(おたふくかぜ)



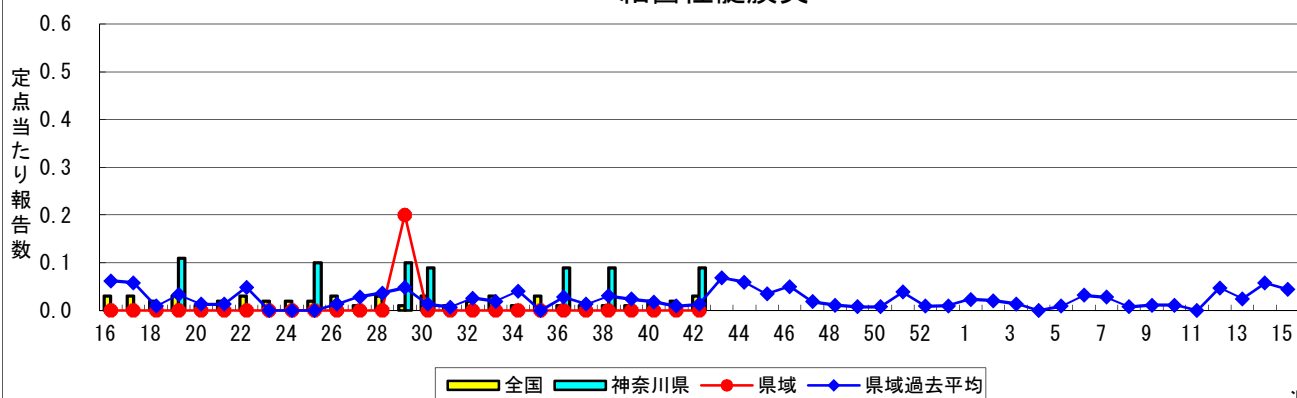
### 急性出血性結膜炎



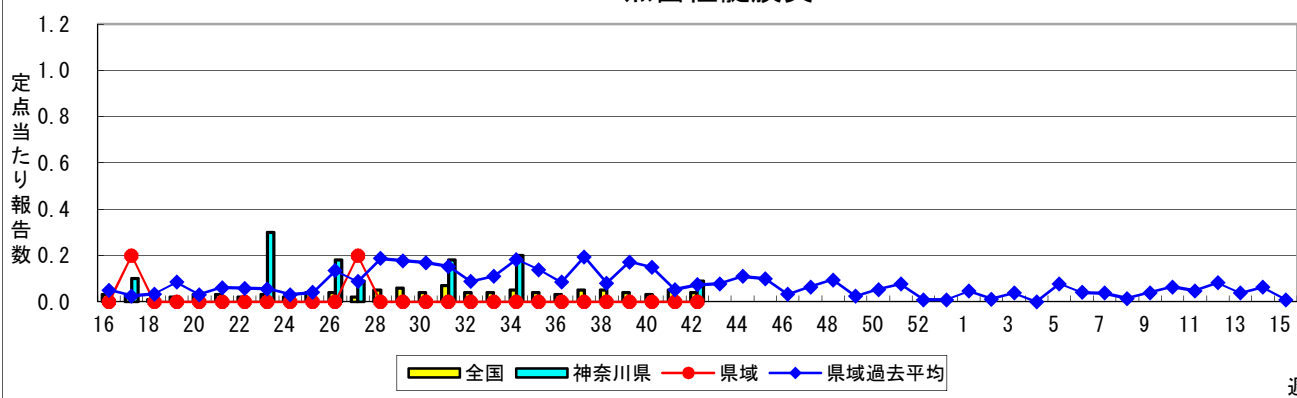
### 流行性角結膜炎



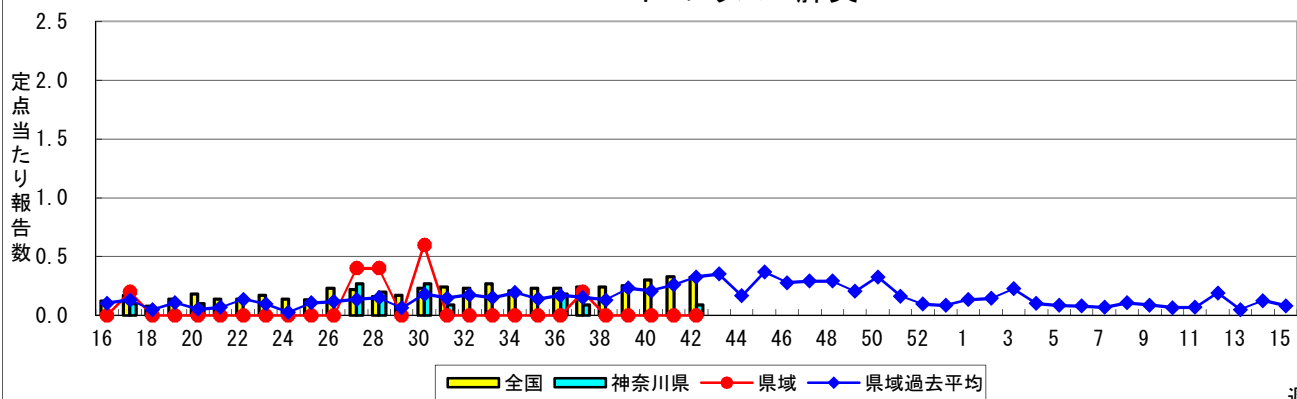
### 細菌性髄膜炎



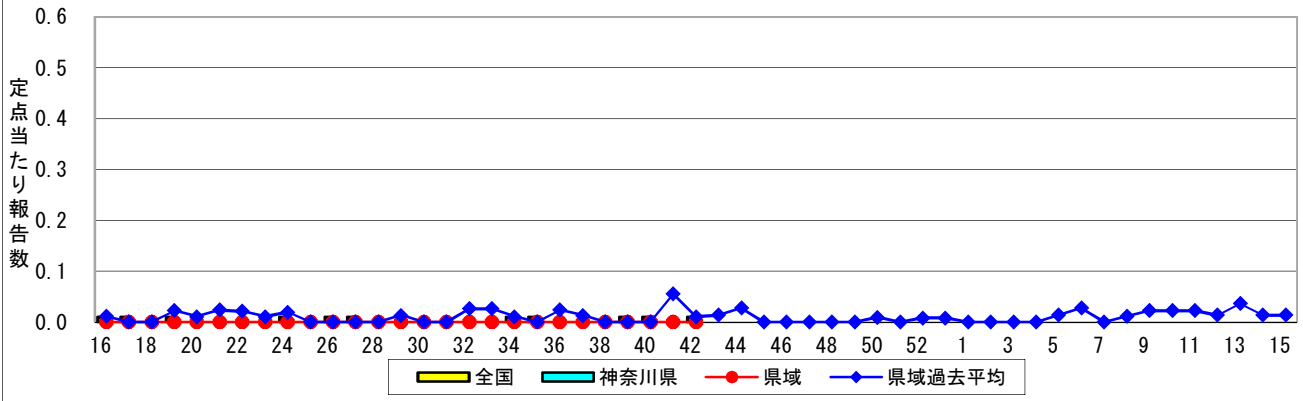
### 無菌性髄膜炎



### マイコプラズマ肺炎



### クラミジア肺炎(オウム病を除く)



### 感染性胃腸炎(ロタウイルス)

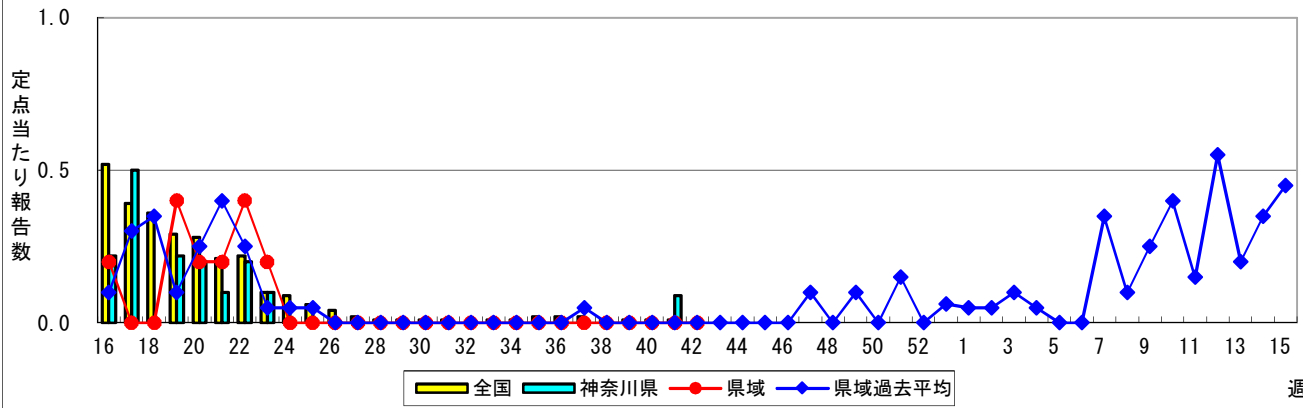


表1 報告数・定点当たり報告数 疾病、政令市・保健所別 (その1)

2018年42週(10月15日~10月21日)

神奈川県	インフルエンザ (高病原性鳥インフルエンザ を除く)		RSウイルス感染症		咽頭結膜熱		A群溶血性レンサ球菌 咽頭炎		感染性胃腸炎	
	報告数	定点当たり	報告数	定点当たり	報告数	定点当たり	報告数	定点当たり	報告数	定点当たり
全県	55	0.16	100	0.47	51	0.24	334	1.57	742	3.48
横浜市	42	0.30	22	0.25	25	0.28	145	1.65	298	3.39
川崎市	3	0.05	34	0.92	5	0.14	98	2.65	139	3.76
相模原市	1	0.05	1	0.07	2	0.14	18	1.29	68	4.86
県域 (横浜市、川崎市、相模原市を除く)	9	0.08	43	0.58	19	0.26	73	0.99	237	3.20
横須賀市	1	0.07	4	0.44	1	0.11	2	0.22	26	2.89
藤沢市	1	0.06	4	0.40	1	0.10	6	0.60	25	2.50
茅ヶ崎市	2	0.18	5	0.71	1	0.14	7	1.00	26	3.71
平塚	2	0.18	4	0.57	1	0.14	3	0.43	20	2.86
平塚 秦野センター	-	-	4	0.67	-	-	20	3.33	17	2.83
鎌倉	-	-	3	0.50	-	-	2	0.33	14	2.33
鎌倉 三崎センター	-	-	-	-	7	3.50	-	-	1	0.50
小田原	1	0.10	2	0.33	-	-	4	0.67	20	3.33
小田原 足柄上センター	-	-	-	-	-	-	1	0.33	1	0.33
厚木	2	0.12	16	1.45	8	0.73	22	2.00	68	6.18
厚木 大和センター	-	-	1	0.14	-	-	6	0.86	19	2.71

神奈川県	水痘		手足口病		伝染性紅斑		突発性発しん	
	報告数	定点当たり	報告数	定点当たり	報告数	定点当たり	報告数	定点当たり
全県	90	0.42	181	0.85	197	0.92	78	0.37
横浜市	38	0.43	78	0.89	88	1.00	27	0.31
川崎市	8	0.22	64	1.73	50	1.35	14	0.38
相模原市	4	0.29	6	0.43	5	0.36	4	0.29
県域 (横浜市、川崎市、相模原市を除く)	40	0.54	33	0.45	54	0.73	33	0.45
横須賀市	12	1.33	3	0.33	6	0.67	4	0.44
藤沢市	2	0.20	3	0.30	6	0.60	5	0.50
茅ヶ崎市	4	0.57	9	1.29	5	0.71	6	0.86
平塚	6	0.86	3	0.43	6	0.86	3	0.43
平塚 秦野センター	-	-	2	0.33	1	0.17	3	0.50
鎌倉	7	1.17	2	0.33	6	1.00	1	0.17
鎌倉 三崎センター	-	-	-	-	-	-	1	0.50
小田原	1	0.17	1	0.17	-	-	3	0.50
小田原 足柄上センター	-	-	-	-	-	-	-	-
厚木	6	0.55	9	0.82	16	1.45	4	0.36
厚木 大和センター	2	0.29	1	0.14	8	1.14	3	0.43

神奈川県	ヘルパンギーナ		流行性耳下腺炎		急性出血性結膜炎		流行性角結膜炎		細菌性髄膜炎	
	報告数	定点当たり	報告数	定点当たり	報告数	定点当たり	報告数	定点当たり	報告数	定点当たり
全県	86	0.40	39	0.18	-	-	89	1.75	1	0.09
横浜市	39	0.44	17	0.19	-	-	26	1.18	1	0.33
川崎市	25	0.68	3	0.08	-	-	28	3.11	-	-
相模原市	3	0.21	1	0.07	-	-	3	1.00	-	-
県域 (横浜市、川崎市、相模原市を除く)	19	0.26	18	0.24	-	-	32	1.88	-	-
横須賀市	4	0.44	1	0.11	-	-	7	3.50	-	-
藤沢市	1	0.10	-	-	-	-	1	0.33	-	-
茅ヶ崎市	-	-	1	0.14	-	-	-	-	...	...
平塚	1	0.14	2	0.29	-	-	-	-	-	-
平塚 秦野センター	1	0.17	1	0.17	-	-	-	-	...	...
鎌倉	-	-	3	0.50	-	-	2	2.00	...	...
鎌倉 三崎センター	-	-	9	4.50	...	...	...	...	...	...
小田原	2	0.33	-	-	-	-	-	-	...	...
小田原 足柄上センター	-	-	-	-	...	...	...	...	-	-
厚木	6	0.55	-	-	-	-	21	7.00	-	-
厚木 大和センター	4	0.57	1	0.14	-	-	1	0.50	...	...





表2 報告数・定点当たり報告数、疾病・年齢階級別  
(全県及び横浜市・川崎市・相模原市を除く県域) (その1)

2018年42週(10月15日～10月21日)

\*表2は、各保健福祉事務所からの最新の報告をもとに作成しているため、国の週元データである表1および表3の数値と一致しないことがあります。

インフルエンザ定点	項目	合計	～5か月	～11か月	1歳	2	3	4	5	6	7	8	
インフルエンザ (高病原性鳥インフルエンザを除く)	全国	報告数	955	2	10	34	55	85	76	99	72	68	48
		定点当たり	0.19	0.00	0.00	0.01	0.01	0.02	0.02	0.02	0.01	0.01	0.01
	全県	報告数	55	-	-	3	1	7	7	1	4	2	3
		定点当たり	0.16	-	-	0.01	0.00	0.02	0.02	0.00	0.01	0.01	0.01
	県域	報告数	9	-	-	-	-	-	-	1	-	-	1
		定点当たり	0.08	-	-	-	-	-	-	0.01	-	-	0.01

小児科定点	項目	合計	～5か月	～11か月	1歳	2	3	4	5	6	7	8	
RSウイルス 感染症	全国	報告数	3,087	575	648	1,066	448	184	99	39	10	5	2
		定点当たり	0.98	0.18	0.21	0.34	0.14	0.06	0.03	0.01	0.00	0.00	0.00
	全県	報告数	100	24	21	31	15	4	3	2	-	-	-
		定点当たり	0.47	0.11	0.10	0.15	0.07	0.02	0.01	0.01	-	-	-
	県域	報告数	43	7	10	14	5	3	3	1	-	-	-
		定点当たり	0.58	0.09	0.14	0.19	0.07	0.04	0.04	0.01	-	-	-
咽頭結膜熱	全国	報告数	893	6	62	216	133	135	110	77	52	31	16
		定点当たり	0.28	0.00	0.02	0.07	0.04	0.04	0.03	0.02	0.02	0.01	0.01
	全県	報告数	51	1	1	4	9	10	8	5	5	1	2
		定点当たり	0.24	0.00	0.00	0.02	0.04	0.05	0.04	0.02	0.02	0.00	0.01
	県域	報告数	19	-	-	3	4	2	3	2	1	-	-
		定点当たり	0.26	-	-	0.04	0.05	0.03	0.04	0.03	0.01	-	-
A群溶血性レンサ球菌咽頭炎	全国	報告数	5,300	5	29	143	259	458	660	762	689	614	491
		定点当たり	1.68	0.00	0.01	0.05	0.08	0.15	0.21	0.24	0.22	0.19	0.16
	全県	報告数	334	-	-	5	8	22	47	40	41	58	31
		定点当たり	1.57	-	-	0.02	0.04	0.10	0.22	0.19	0.19	0.27	0.15
	県域	報告数	73	-	-	-	1	4	6	8	6	16	6
		定点当たり	0.99	-	-	-	0.01	0.05	0.08	0.11	0.08	0.22	0.08
感染性胃腸炎	全国	報告数	11,225	123	832	1,684	1,284	1,135	1,038	890	679	517	453
		定点当たり	3.56	0.04	0.26	0.53	0.41	0.36	0.33	0.28	0.22	0.16	0.14
	全県	報告数	742	2	47	108	85	81	73	49	46	34	28
		定点当たり	3.48	0.01	0.22	0.51	0.40	0.38	0.34	0.23	0.22	0.16	0.13
	県域	報告数	237	-	16	38	26	25	18	17	18	11	7
		定点当たり	3.20	-	0.22	0.51	0.35	0.34	0.24	0.23	0.24	0.15	0.09
水痘	全国	報告数	853	14	32	47	40	63	84	87	103	120	91
		定点当たり	0.27	0.00	0.01	0.01	0.01	0.02	0.03	0.03	0.03	0.04	0.03
	全県	報告数	90	1	6	-	5	6	6	3	10	12	25
		定点当たり	0.42	0.00	0.03	-	0.02	0.03	0.03	0.01	0.05	0.06	0.12
	県域	報告数	40	-	1	-	1	3	4	2	5	6	9
		定点当たり	0.54	-	0.01	-	0.01	0.04	0.05	0.03	0.07	0.08	0.12

インフルエンザ定点	項目	9	10-14	15-19	20-29	30-39	40-49	50-59	60-69	70-79	80歳以上	
インフルエンザ (高病原性鳥インフルエンザを除く)	全国	報告数	43	106	17	40	63	43	33	23	23	15
		定点当たり	0.01	0.02	0.00	0.01	0.01	0.01	0.01	0.00	0.00	0.00
	全県	報告数	1	7	-	7	3	1	-	-	1	-
		定点当たり	0.00	0.02	-	0.02	0.02	0.01	0.00	-	0.00	-
	県域	報告数	-	1	-	2	2	-	1	-	1	-
		定点当たり	-	0.01	-	0.02	0.02	-	0.01	-	0.01	-

小児科定点	項目	9	10-14	15-19	20歳以上	
RSウイルス 感染症	全国	報告数	3	5	-	3
		定点当たり	0.00	0.00	-	0.00
	全県	報告数	-	-	-	-
		定点当たり	-	-	-	-
	県域	報告数	-	-	-	-
		定点当たり	-	-	-	-
咽頭結膜熱	全国	報告数	12	30	3	10
		定点当たり	0.00	0.01	0.00	0.00
	全県	報告数	1	4	-	-
		定点当たり	0.00	0.02	-	-
	県域	報告数	1	3	-	-
		定点当たり	0.01	0.04	-	-
A群溶血性レンサ球菌咽頭炎	全国	報告数	334	588	41	227
		定点当たり	0.11	0.19	0.01	0.07
	全県	報告数	19	38	4	21
		定点当たり	0.09	0.18	0.02	0.10
	県域	報告数	8	11	2	5
		定点当たり	0.11	0.15	0.03	0.07
感染性胃腸炎	全国	報告数	405	1,043	238	904
		定点当たり	0.13	0.33	0.08	0.29
	全県	報告数	31	77	15	66
		定点当たり	0.15	0.36	0.07	0.31
	県域	報告数	9	23	9	20
		定点当たり	0.12	0.31	0.12	0.27
水痘	全国	報告数	66	100	1	5
		定点当たり	0.02	0.03	0.00	0.00
	全県	報告数	8	8	-	-
		定点当たり	0.04	0.04	-	-
	県域	報告数	6	3	-	-
		定点当たり	0.08	0.04	-	-

表2 報告数・定点当たり報告数、疾病・年齢階級別  
(全県及び横浜市・川崎市・相模原市を除く県域) (その2)

2018年42週(10月15日～10月21日)

\*表2は、各保健福祉事務所からの最新の報告をもとに作成しているため、国の還元データである表1および表3の数値と一致しないことがあります

小児科定点		項目	合計	～5か月	～11か月	1歳
手足口病	全国	報告数	3,131	25	214	1,027
		定点当たり	0.99	0.01	0.07	0.33
	全県	報告数	181	1	10	67
		定点当たり	0.85	0.00	0.05	0.31
	県域	報告数	33	1	2	8
		定点当たり	0.45	0.01	0.03	0.11
伝染性紅斑	全国	報告数	1,209	-	12	54
		定点当たり	0.38	-	0.00	0.02
	全県	報告数	197	-	2	8
		定点当たり	0.92	-	0.01	0.04
	県域	報告数	54	-	1	1
		定点当たり	0.73	-	0.01	0.01
突発性発しん	全国	報告数	1,274	23	388	687
		定点当たり	0.40	0.01	0.12	0.22
	全県	報告数	78	1	27	37
		定点当たり	0.37	0.00	0.13	0.17
	県域	報告数	33	-	8	16
		定点当たり	0.45	-	0.11	0.22
ヘルパンギーナ	全国	報告数	1,653	11	170	537
		定点当たり	0.52	0.00	0.05	0.17
	全県	報告数	86	-	12	25
		定点当たり	0.40	-	0.06	0.12
	県域	報告数	19	-	-	5
		定点当たり	0.26	-	-	0.07
流行性耳下腺炎	全国	報告数	387	-	-	7
		定点当たり	0.12	-	-	0.00
	全県	報告数	39	-	-	-
		定点当たり	0.18	-	-	-
	県域	報告数	18	-	-	-
		定点当たり	0.24	-	-	-

小児科定点		項目	2	3	4	5	6	7	8	9	10-14	15-19	20歳以上
手足口病	全国	報告数	676	439	269	173	113	61	33	29	44	2	26
		定点当たり	0.21	0.14	0.09	0.05	0.04	0.02	0.01	0.01	0.01	0.00	0.01
	全県	報告数	41	18	16	10	4	6	1	-	3	1	3
		定点当たり	0.19	0.08	0.08	0.05	0.02	0.03	0.00	-	0.01	0.00	0.01
	県域	報告数	12	1	2	1	1	3	-	-	1	1	-
		定点当たり	0.16	0.01	0.03	0.01	0.01	0.04	-	-	0.01	0.01	-
伝染性紅斑	全国	報告数	100	126	187	220	172	118	92	48	61	1	18
		定点当たり	0.03	0.04	0.06	0.07	0.05	0.04	0.03	0.02	0.02	0.00	0.01
	全県	報告数	20	24	44	28	22	22	11	8	8	-	-
		定点当たり	0.09	0.11	0.21	0.13	0.10	0.10	0.05	-	0.01	0.00	0.01
	県域	報告数	7	6	13	10	5	5	2	1	3	-	-
		定点当たり	0.09	0.08	0.18	0.14	0.07	0.07	0.03	0.01	0.04	-	-
突発性発しん	全国	報告数	120	35	11	3	-	3	1	1	2	-	-
		定点当たり	0.04	0.01	0.00	0.00	-	0.00	0.00	0.00	0.00	-	-
	全県	報告数	11	1	-	1	-	-	-	-	-	-	-
		定点当たり	0.05	0.00	-	0.00	-	-	-	-	-	-	-
	県域	報告数	7	1	-	1	-	-	-	-	-	-	-
		定点当たり	0.09	0.01	-	0.01	-	-	-	-	-	-	-
ヘルパンギーナ	全国	報告数	343	228	133	92	63	31	12	12	12	2	7
		定点当たり	0.11	0.07	0.04	0.03	0.02	0.01	0.00	0.00	0.00	0.00	0.00
	全県	報告数	16	10	11	3	3	3	-	2	-	-	1
		定点当たり	0.08	0.05	0.05	0.01	0.01	0.01	-	0.01	-	-	0.00
	県域	報告数	4	3	4	1	-	1	-	1	-	-	-
		定点当たり	0.05	0.04	0.05	0.01	-	0.01	-	0.01	-	-	-
流行性耳下腺炎	全国	報告数	29	46	51	54	48	41	29	29	45	3	5
		定点当たり	0.01	0.01	0.02	0.02	0.02	0.01	0.01	0.01	0.01	0.01	0.00
	全県	報告数	1	4	8	5	2	5	1	5	7	-	1
		定点当たり	0.00	0.02	0.04	0.02	0.01	0.02	0.00	0.02	0.03	-	0.00
	県域	報告数	-	2	6	4	1	2	1	1	1	-	-
		定点当たり	-	0.03	0.08	0.05	0.01	0.03	0.01	0.01	0.01	-	-

表2 報告数・定点当たり報告数、疾病・年齢級別  
(全県及び横浜市・川崎市・相模原市を除く県域) (その3)

2018年42週(10月15日～10月21日)

\*表2は、各保健福祉事務所からの最新の報告をもとに作成しているため、国の還元データである表1および表3の数値と一致しないことがあります。

眼科定点		項目	合計	～5か月	～11か月	1歳	2	3	4	5	6	7	8
急性出血性結膜炎	全国	報告数	9	-	-	-	-	-	-	-	-	-	-
		定点当たり	0.01	-	-	-	-	-	-	-	-	-	-
	全県	報告数	-	-	-	-	-	-	-	-	-	-	-
流行性角結膜炎	全国	報告数	609	4	8	43	19	29	15	24	7	15	10
		定点当たり	0.87	0.01	0.01	0.06	0.03	0.04	0.02	0.03	0.01	0.02	0.01
	全県	報告数	89	-	1	11	3	1	3	-	1	1	-
基幹定点(週報)	全国	報告数	12	3	1	1	-	-	-	-	1	1	-
		定点当たり	0.03	0.01	0.00	0.00	-	-	-	-	0.00	0.00	-
	全県	報告数	1	1	-	-	-	-	-	-	-	-	-
細菌性髄膜炎	全国	報告数	21	7	1	4	1	1	1	-	3	-	-
		定点当たり	0.04	0.01	0.00	0.01	0.00	0.00	0.00	-	0.01	-	-
	全県	報告数	1	1	-	-	-	-	-	-	-	-	-
無菌性髄膜炎	全国	報告数	153	-	37	52	25	8	2	2	2	5	5
		定点当たり	0.32	-	0.08	0.11	0.05	0.02	0.00	0.00	0.00	0.01	0.01
	全県	報告数	1	-	-	1	-	-	-	-	-	-	-
マイコプラズマ肺炎	全国	報告数	3	-	-	-	1	-	-	-	-	-	-
		定点当たり	0.01	-	-	-	0.00	-	-	-	-	-	-
	全県	報告数	-	-	-	-	-	-	-	-	-	-	-
クラミジア肺炎(オウム病を除く)	全国	報告数	2	2	-	-	-	-	-	-	-	-	-
		定点当たり	0.00	0.00	-	-	-	-	-	-	-	-	-
	全県	報告数	-	-	-	-	-	-	-	-	-	-	-
感染性胃腸炎(ロタウイルス)	全国	報告数	-	-	-	-	-	-	-	-	-	-	-
		定点当たり	-	-	-	-	-	-	-	-	-	-	-
	全県	報告数	-	-	-	-	-	-	-	-	-	-	-

眼科定点		項目	9	10-14	15-19	20-29	30-39	40-49	50-59	60-69	70歳以上
急性出血性結膜炎	全国	報告数	-	3	-	1	-	3	-	1	1
		定点当たり	-	0.00	-	0.00	-	0.00	-	0.00	0.00
	全県	報告数	-	-	-	-	-	-	-	-	-
流行性角結膜炎	全国	報告数	4	30	14	57	131	85	43	37	34
		定点当たり	0.01	0.04	0.02	0.08	0.19	0.12	0.06	0.05	0.05
	全県	報告数	-	5	1	7	17	19	8	6	5
基幹定点(週報)	全国	報告数	1	1	2	3	-	8	-	-	-
		定点当たり	0.00	0.00	0.00	0.01	-	0.02	-	-	-
	全県	報告数	-	-	-	-	-	-	-	-	-
細菌性髄膜炎	全国	報告数	-	-	-	1	-	1	-	-	-
		定点当たり	-	-	-	0.00	-	0.00	-	-	-
	全県	報告数	-	-	-	-	-	-	-	-	-
無菌性髄膜炎	全国	報告数	-	-	-	-	-	-	-	-	-
		定点当たり	-	-	-	-	-	-	-	-	-
	全県	報告数	-	-	-	-	-	-	-	-	-
マイコプラズマ肺炎	全国	報告数	-	-	-	-	-	-	-	-	-
		定点当たり	-	-	-	-	-	-	-	-	-
	全県	報告数	-	-	-	-	-	-	-	-	-
クラミジア肺炎(オウム病を除く)	全国	報告数	-	-	-	1	-	1	-	-	-
		定点当たり	-	-	-	0.00	-	0.00	-	-	-
	全県	報告数	-	-	-	-	-	-	-	-	-
感染性胃腸炎(ロタウイルス)	全国	報告数	-	-	-	-	-	-	-	-	-
		定点当たり	-	-	-	-	-	-	-	-	-
	全県	報告数	-	-	-	-	-	-	-	-	-

眼科定点		項目	45-49	50-54	55-59	60-64	65-69	70歳以上
急性出血性結膜炎	全国	報告数	-	-	-	-	1	4
		定点当たり	-	-	-	-	0.00	0.01
	全県	報告数	-	-	-	-	-	-
流行性角結膜炎	全国	報告数	2	-	-	1	-	-
		定点当たり	0.00	-	-	0.00	-	-
	全県	報告数	-	-	-	-	-	-
細菌性髄膜炎	全国	報告数	1	1	2	3	-	8
		定点当たり	0.00	0.00	0.00	0.01	-	0.02
	全県	報告数	-	-	-	-	-	-
無菌性髄膜炎	全国	報告数	-	-	-	-	-	-
		定点当たり	-	-	-	-	-	-
	全県	報告数	-	-	-	-	-	-
マイコプラズマ肺炎	全国	報告数	-	-	-	-	-	-
		定点当たり	-	-	-	-	-	-
	全県	報告数	-	-	-	-	-	-
クラミジア肺炎(オウム病を除く)	全国	報告数	-	-	-	1	-	1
		定点当たり	-	-	-	0.00	-	0.00
	全県	報告数	-	-	-	-	-	-
感染性胃腸炎(ロタウイルス)	全国	報告数	-	-	-	-	-	-
		定点当たり	-	-	-	-	-	-
	全県	報告数	-	-	-	-	-	-

表3 5週前～今週の推移 (その1)  
 (全県及び横浜市・川崎市・相模原市を除く県域)

2018年42週(10月15日～10月21日)

疾病名	項目		5週前	4週前	3週前	2週前	1週前	今週
			37週	38週	39週	40週	41週	42週
			(09月10日 ～09月16 日)	(09月17日 ～09月23 日)	(09月24日 ～09月30 日)	(10月01日 ～10月07 日)	(10月08日 ～10月14 日)	(10月15日 ～10月21 日)
インフルエンザ (高病原性鳥インフル ンザを除く)	全県	報告数	71	61	60	84	56	55
		定点当たり	0.22	0.19	0.18	0.26	0.17	0.16
	県域	報告数	5	5	7	6	9	9
		定点当たり	0.04	0.04	0.06	0.05	0.08	0.08
RSウイルス 感染症	全県	報告数	286	172	154	162	116	100
		定点当たり	1.39	0.86	0.72	0.78	0.55	0.47
	県域	報告数	93	56	59	64	38	43
		定点当たり	1.29	0.79	0.80	0.88	0.51	0.58
咽頭結膜熱	全県	報告数	47	45	31	47	39	51
		定点当たり	0.23	0.22	0.14	0.22	0.18	0.24
	県域	報告数	13	20	10	15	20	19
		定点当たり	0.18	0.28	0.14	0.21	0.27	0.26
A群溶血性レ ンサ球菌咽頭 炎	全県	報告数	268	256	262	297	271	334
		定点当たり	1.30	1.27	1.22	1.42	1.28	1.57
	県域	報告数	60	67	50	55	81	73
		定点当たり	0.83	0.94	0.68	0.75	1.09	0.99
感染性胃腸炎	全県	報告数	604	577	609	720	628	742
		定点当たり	2.93	2.87	2.83	3.44	2.98	3.48
	県域	報告数	187	187	180	258	242	237
		定点当たり	2.60	2.63	2.43	3.53	3.27	3.20
水痘	全県	報告数	67	60	60	79	80	90
		定点当たり	0.33	0.30	0.28	0.38	0.38	0.42
	県域	報告数	12	15	19	27	29	40
		定点当たり	0.17	0.21	0.26	0.37	0.39	0.54
手足口病	全県	報告数	179	173	199	269	197	181
		定点当たり	0.87	0.86	0.93	1.29	0.93	0.85
	県域	報告数	50	62	79	82	74	33
		定点当たり	0.69	0.87	1.07	1.12	1.00	0.45
伝染性紅斑	全県	報告数	237	195	178	297	228	197
		定点当たり	1.15	0.97	0.83	1.42	1.08	0.92
	県域	報告数	44	51	61	87	57	54
		定点当たり	0.61	0.72	0.82	1.19	0.77	0.73
突発性発しん	全県	報告数	110	91	102	110	82	78
		定点当たり	0.53	0.45	0.47	0.53	0.39	0.37
	県域	報告数	31	29	38	37	36	33
		定点当たり	0.43	0.41	0.51	0.51	0.49	0.45

表3 5週前～今週の推移 (その2)  
 (全県及び横浜市・川崎市・相模原市を除く県域)

2018年42週(10月15日～10月21日)

疾病名	項目		5週前	4週前	3週前	2週前	1週前	今週
			37週	38週	39週	40週	41週	42週
			(09月10日 ～09月16 日)	(09月17日 ～09月23 日)	(09月24日 ～09月30 日)	(10月01日 ～10月07 日)	(10月08日 ～10月14 日)	(10月15日 ～10月21 日)
ヘルパンギーナ	全県	報告数	246	186	143	176	85	86
		定点当たり	1.19	0.93	0.67	0.84	0.40	0.40
	県域	報告数	53	57	27	41	35	19
		定点当たり	0.74	0.80	0.36	0.56	0.47	0.26
流行性耳下腺炎	全県	報告数	21	29	34	27	26	39
		定点当たり	0.10	0.14	0.16	0.13	0.12	0.18
	県域	報告数	7	4	11	7	7	18
		定点当たり	0.10	0.06	0.15	0.10	0.09	0.24
急性出血性結膜炎	全県	報告数	1	-	-	-	1	-
		定点当たり	0.02	-	-	-	0.02	-
	県域	報告数	-	-	-	-	-	-
		定点当たり	-	-	-	-	-	-
流行性角結膜炎	全県	報告数	71	74	63	108	75	89
		定点当たり	1.51	1.57	1.26	2.25	1.50	1.75
	県域	報告数	24	19	30	38	20	32
		定点当たり	1.41	1.12	1.76	2.38	1.18	1.88
細菌性髄膜炎	全県	報告数	-	1	-	-	-	1
		定点当たり	-	0.09	-	-	-	0.09
	県域	報告数	-	-	-	-	-	-
		定点当たり	-	-	-	-	-	-
無菌性髄膜炎	全県	報告数	-	-	-	-	-	1
		定点当たり	-	-	-	-	-	0.09
	県域	報告数	-	-	-	-	-	-
		定点当たり	-	-	-	-	-	-
マイコプラズマ肺炎	全県	報告数	1	-	-	-	-	1
		定点当たり	0.09	-	-	-	-	0.09
	県域	報告数	1	-	-	-	-	-
		定点当たり	0.20	-	-	-	-	-
クラミジア肺炎 (オウム病を除く)	全県	報告数	-	-	-	-	-	-
		定点当たり	-	-	-	-	-	-
	県域	報告数	-	-	-	-	-	-
		定点当たり	-	-	-	-	-	-
感染性胃腸炎 (ロタウイルス)	全県	報告数	-	-	-	-	1	-
		定点当たり	-	-	-	-	0.09	-
	県域	報告数	-	-	-	-	-	-
		定点当たり	-	-	-	-	-	-