



神奈川県感染症発生情報(41週報)

(10月8日～10月14日)

<http://www.eiken.pref.kanagawa.jp/>



今週の注目感染症

～風しん～ 7月下旬より関東地方で報告が多くなり、神奈川県では今週26件の報告があり、今年の累計報告数は163件になりました。風しんウイルスの感染により、発熱、発疹、リンパ節腫脹などが現れる病気で、妊娠初期の妊婦が感染すると、出生児に心疾患、難聴、白内障などが現れる先天性風しん症候群が起こる恐れがあります。感染力が強く、ワクチン接種が最も有効な予防法です。風しんにかかったことがなく、予防接種も受けていない方は、抗体検査、予防接種をご検討ください。妊娠希望の女性やパートナーの抗体検査やワクチン接種の助成制度があります。詳しくは、神奈川県ホームページをご覧ください。

今週の全数把握対象疾患

(当該週の国による集計及び各保健福祉事務所からの報告をもとに期日を決めて集計しているため、集計数が前後することがあります。)

分類	対象疾患	内訳				神奈川県 (今週)	神奈川県 (2018年累計)
		県域	横浜市	川崎市	相模原市		
二類	結核	10	17	5	2	34	1,240
三類	細菌性赤痢	1				1	10
	腸管出血性大腸菌感染症	1	3			4	272
四類	E型肝炎		1			1	36
	A型肝炎			1		1	82
	レジオネラ症		2	4		6	85
五類	ウイルス性肝炎	1				1	16
	カルバペネム耐性腸内細菌科細菌感染症		2	3		5	186
	急性弛緩性麻痺		1			1	4
	劇症型溶血性レンサ球菌感染症	1				1	42
	後天性免疫不全症候群	1				1	58
	侵襲性肺炎球菌感染症	1	1			2	172
	水痘(入院例)		2			2	46
	梅毒	1				1	289
	百日咳	6	10	4	3	23	453
	風しん	3	13	10		26	163
麻しん			1		1	5	

全数把握対象疾患情報

- ・結核34例：年齢群は20歳代2例、30歳代2例、40歳代5例、50歳代2例、60歳代2例、70歳代7例、80歳代12例、90歳代2例、病型は肺結核18例、肺結核及びリンパ節結核1例、リンパ節結核2例、粟粒結核1例、結核性胸膜炎1例、結核性心膜炎1例、無症状病原体保有者9例、疑似症患者1例
- ・細菌性赤痢1例：年齢群は30歳代、菌種は*S. sonnei* (D群)、推定感染経路は経口感染、推定感染地域は神奈川県
- ・腸管出血性大腸菌感染症4例：年齢群は10歳未満1例、20歳代3例、血清型・毒素型はO26 VT1 1例、O103 VT1 1例、O157 VT2 1例、O血清型不明VT1VT2 1例、推定感染経路は経口感染3例、不明1例、推定感染地域は神奈川県2例、不明2例
- ・E型肝炎1例：年齢群は50歳代、感染経路は経口感染、推定感染地域は熊本県
- ・A型肝炎1例：年齢群は20歳代、推定感染経路は経口感染、感染地域は都道府県不明、ワクチン接種歴は接種なし
- ・レジオネラ症6例：年齢群は50歳代1例、60歳代3例、70歳代1例、80歳代1例、病型は肺炎型6例、推定感染経路は水系感染3例、不明3例、推定感染地域は神奈川県4例、千葉県1例、不明1例
- ・ウイルス性肝炎1例：年齢群は50歳代、病型はB型、推定感染経路は性的接触、感染地域は不明、ワクチン接種歴は接種なし
- ・カルバペネム耐性腸内細菌科細菌感染症5例：年齢群は20歳代1例、50歳代1例、60歳代2例、80歳代1例、菌種は*Enterobacter aerogenes* 3例、*Enterobacter cloacae* 1例、*Klebsiella pneumoniae* 1例、推定感染経路は院内感染2例、医療器具関連感染1例、手術部位感染1例、不明1例、推定感染地域は神奈川県5例
- ・急性弛緩性麻痺1例：年齢群は10歳未満、病原体は不明、感染経路は不明、感染地域は不明、ポリオワクチン接種歴は接種あり
- ・劇症型溶血性レンサ球菌感染症1例：年齢群は80歳代、感染経路は不明、感染地域は神奈川県
- ・後天性免疫不全症候群1例：年齢群は20歳代、病型は無症候性キャリア、推定感染経路は性的接触、推定感染地域は国内
- ・侵襲性肺炎球菌感染症2例：年齢群は10歳未満1例、60歳代1例、推定感染経路は飛沫・飛沫核感染1例、接触感染1例、推定感染地域は神奈川県2例、ワクチン接種歴は接種あり1例、不明1例
- ・水痘(入院例)2例：年齢群は20歳代2例、推定感染経路は飛沫・飛沫核感染1例、その他1例、推定感染地域は神奈川県1例、都道府県不明1例、ワクチン接種歴は接種あり1例、不明1例
- ・梅毒1例：年齢群は20歳代、病型は早期顕症梅毒1期、推定感染経路は性的接触、感染地域は神奈川県
- ・百日咳23例：年齢群は10歳未満15例、10歳代4例、30歳代2例、40歳代1例、60歳代1例、推定感染原因は家族内感染8例、学校1例、不明14例、推定感染地域は神奈川県20例、都道府県不明3例、ワクチン接種歴は接種あり14例、接種なし4例、不明5例
- ・風しん26例：男女別は男性21例、女性5例、年齢群は20歳代8例、30歳代7例、40歳代9例、50歳代2例、推定感染経路は飛沫感染12例、接触感染2例、不明12例、推定感染地域は神奈川県10例、東京都2例、沖縄県1例、都道府県不明13例、ワクチン接種歴は接種なし5例、不明21例
- ・麻しん1例：年齢群は80歳代、感染経路は不明、感染地域は不明、ワクチン接種歴は接種なし

今週の定点把握対象疾患

- ・咽頭結膜熱の定点当たりの報告数は、鎌倉保健福祉事務所三崎センター管内(5.50)で警報レベル(3)を超えています。
- ・伝染性紅斑の定点当たりの報告数は、厚木保健福祉事務所管内(1.64)、鎌倉保健福祉事務所管内(1.50)でやや高くなっています。
- ・流行性角結膜炎の定点当たりの報告数は、厚木保健福祉事務所管内(4.67)でやや高くなっています。

神奈川県感染症情報センター

神奈川県衛生研究所 企画情報部 衛生情報課

TEL:0467-83-4400(代表)

FAX:0467-89-5211(企画情報部)

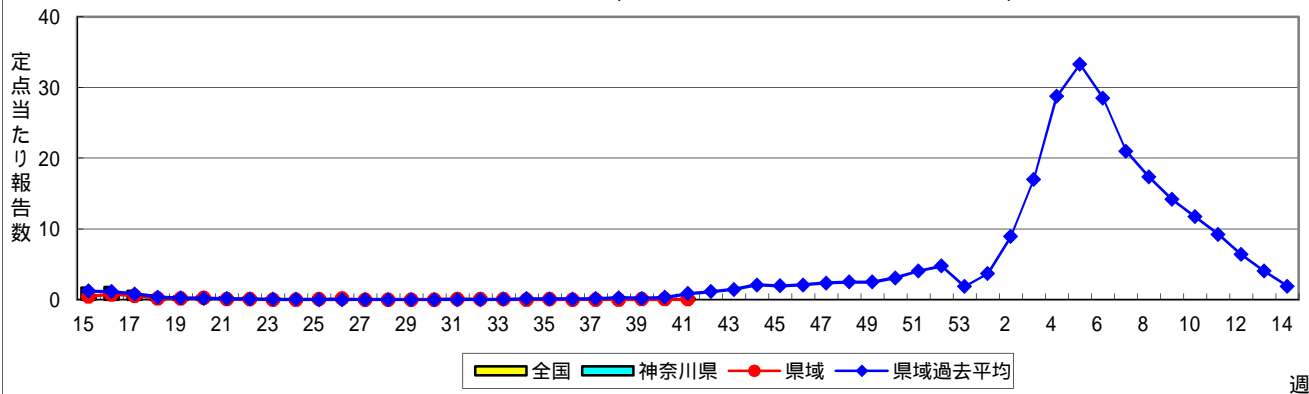
感染症発生動向調査事業は「感染症の予防及び感染症の患者に対する医療に関する法律」によって行われています。

* 県域とは、神奈川県内の市町村のうち横浜市、川崎市、相模原市を除いた地域です

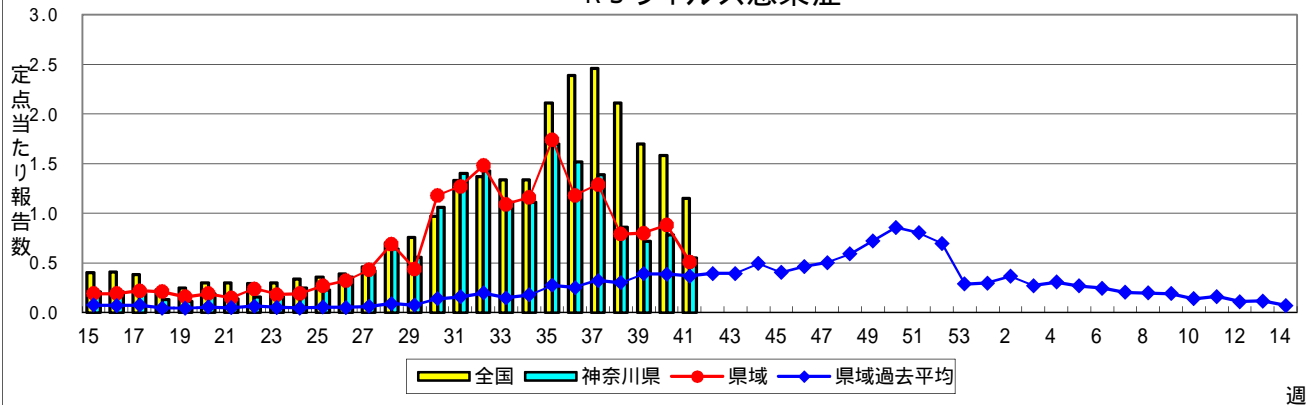
感染症発生動向調査:週報対象疾患の時系列グラフ

疾患名の括弧書きは、一般名称であり、正式名称ではありません。
 神奈川県&県域(横浜市・川崎市・相模原市を除く)のデータです。

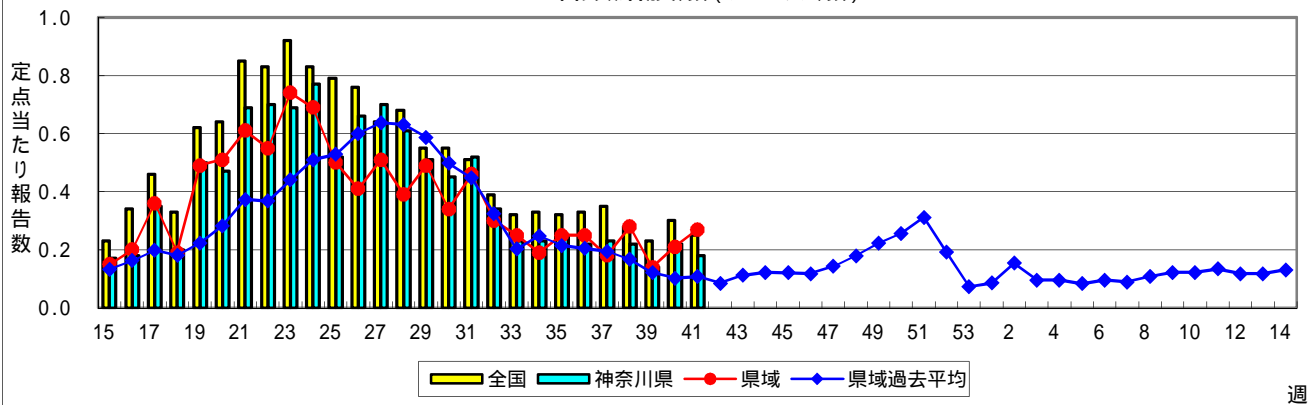
インフルエンザ(高病原性鳥インフルエンザを除く)



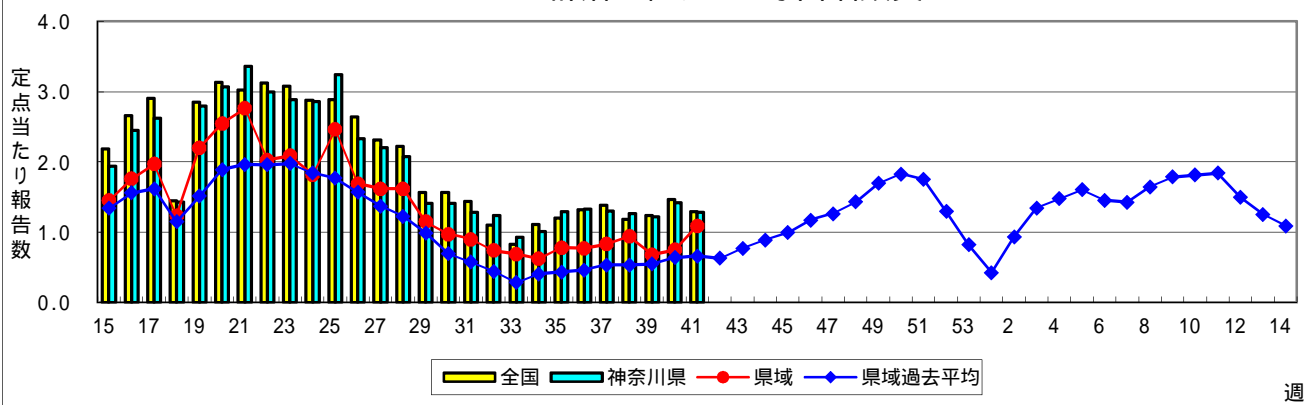
RSウイルス感染症



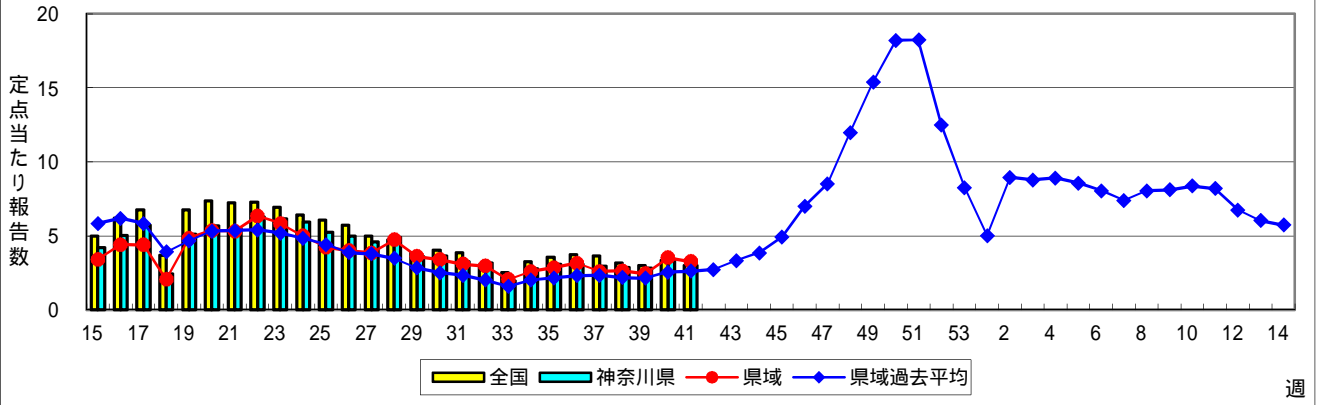
咽頭結膜熱(プール熱)



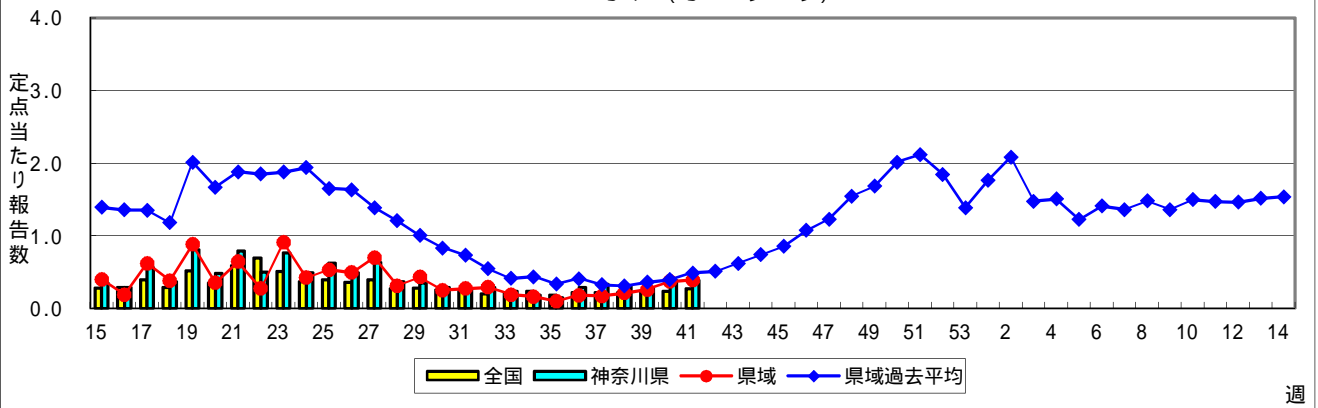
A群溶血性レンサ球菌咽頭炎



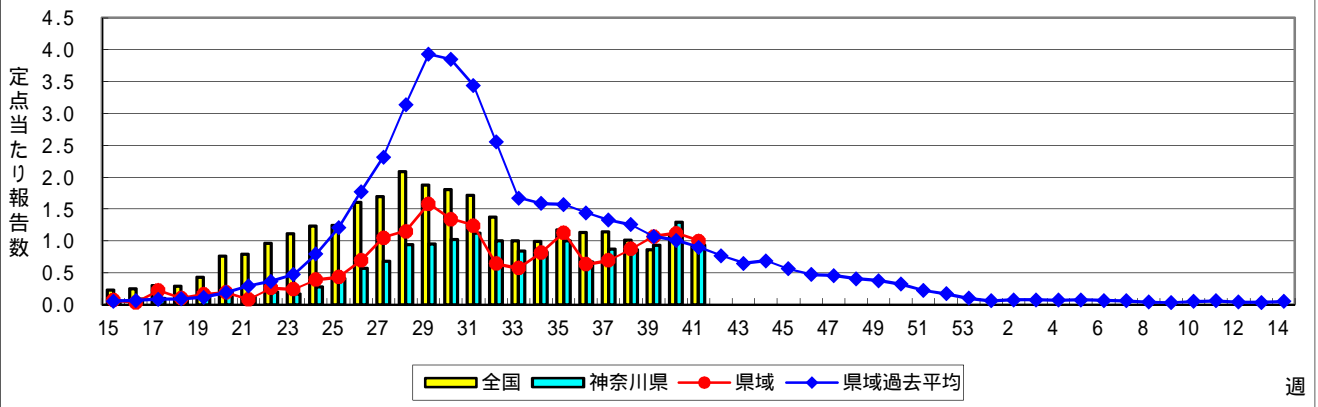
感染性胃腸炎



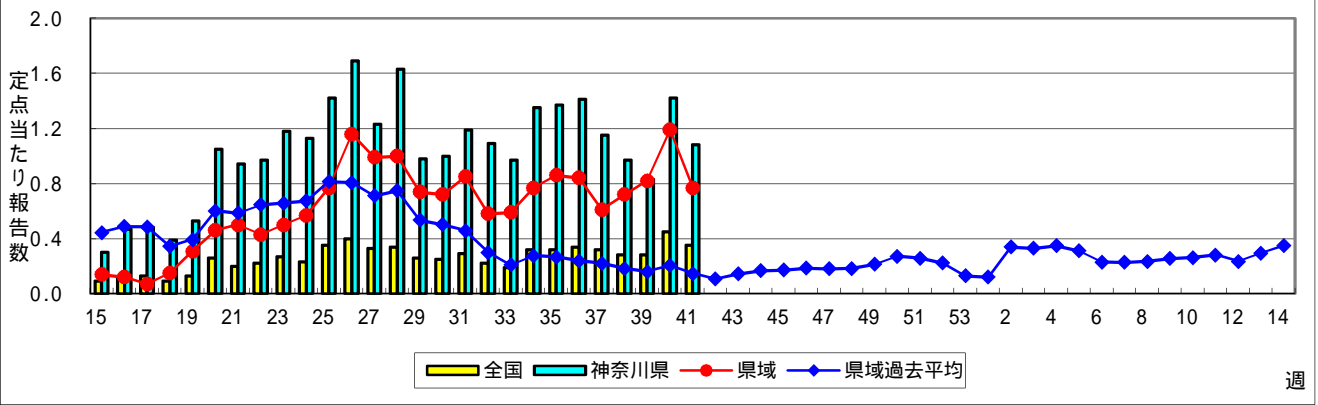
水痘(水ぼうそう)



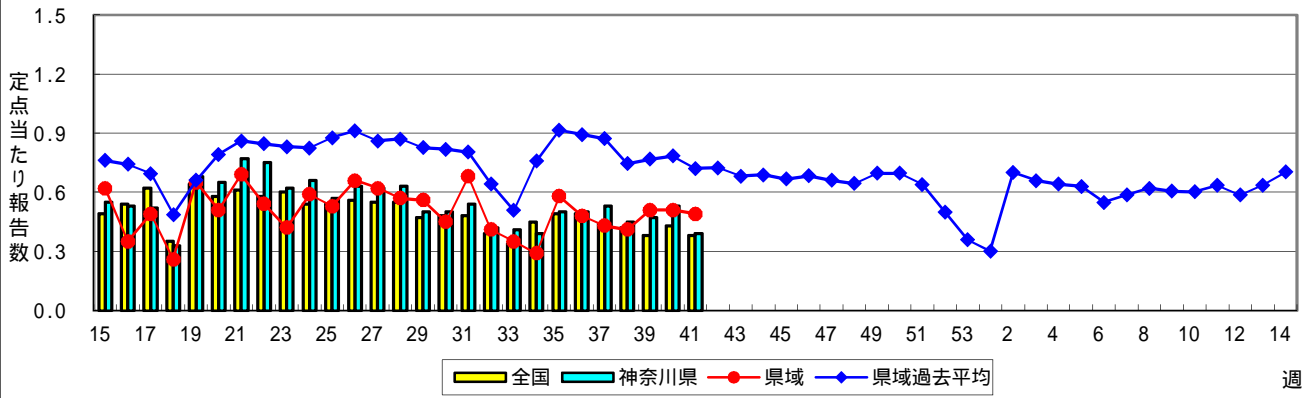
手足口病



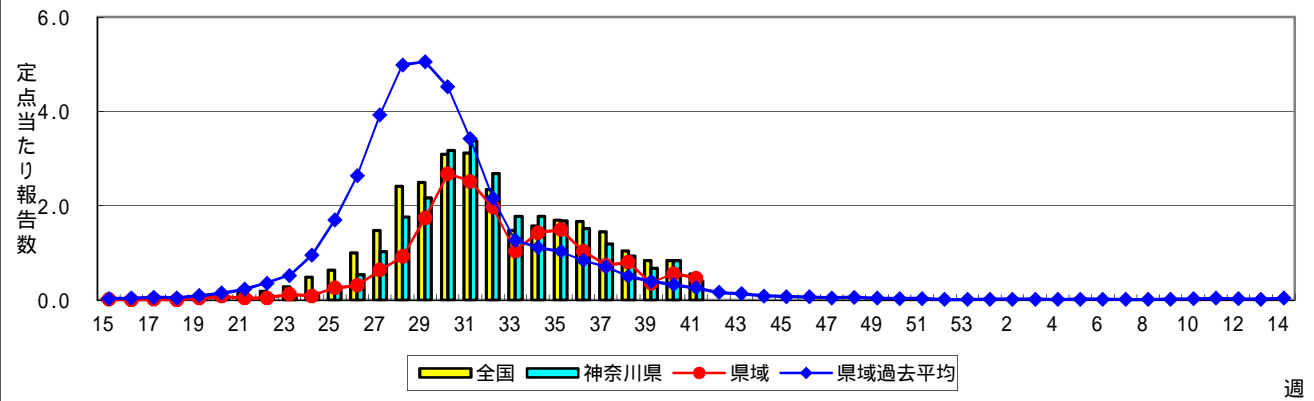
伝染性紅斑(リンゴ病)



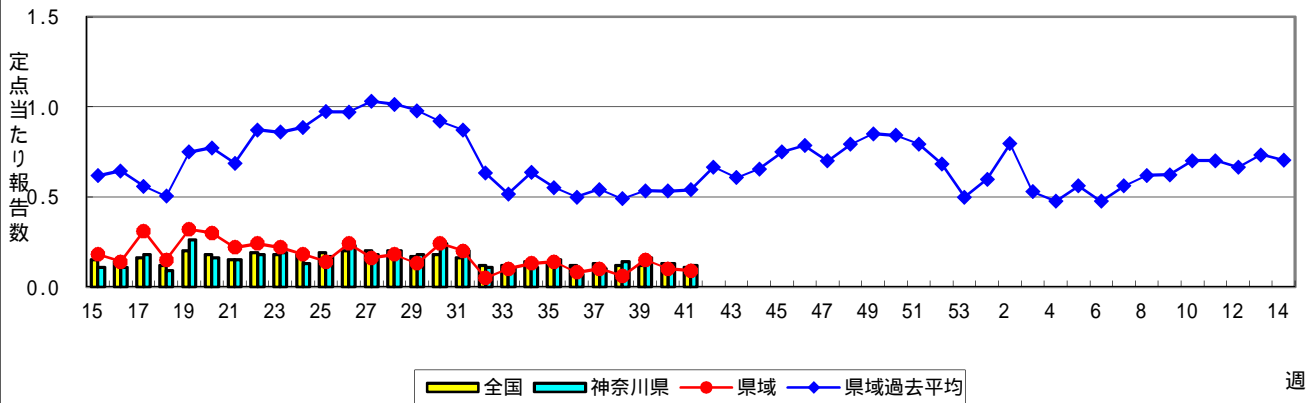
突発性発しん



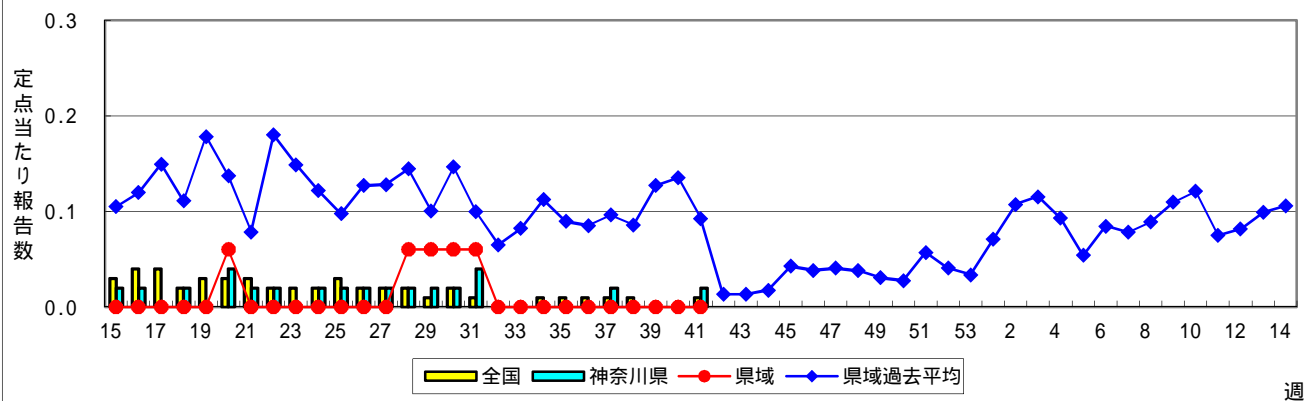
ヘルパンギーナ



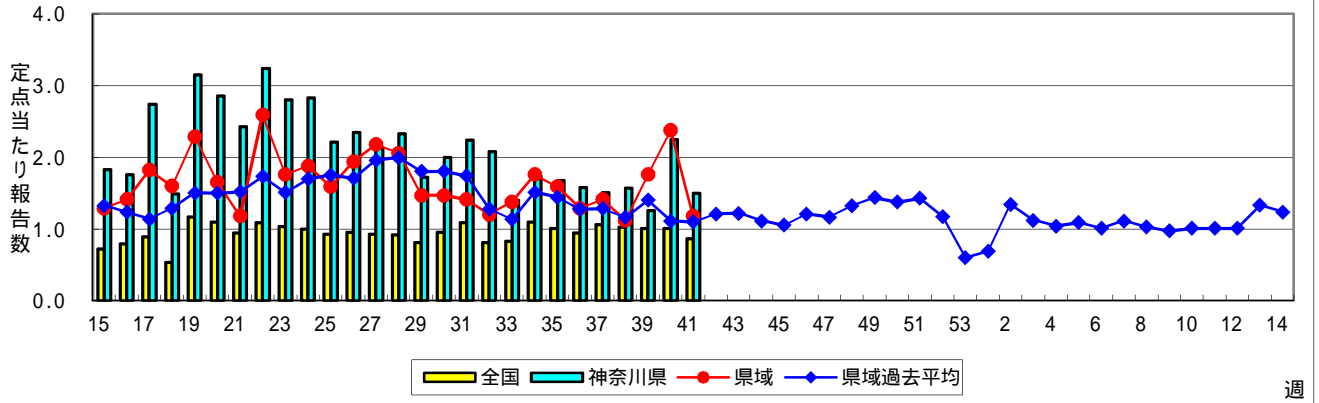
流行性耳下腺炎(おたふくかぜ)



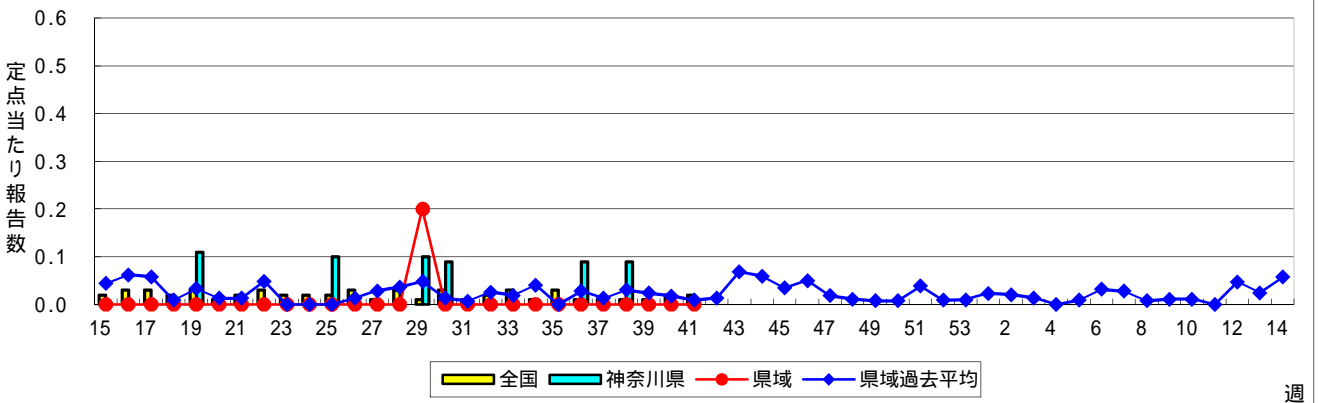
急性出血性結膜炎



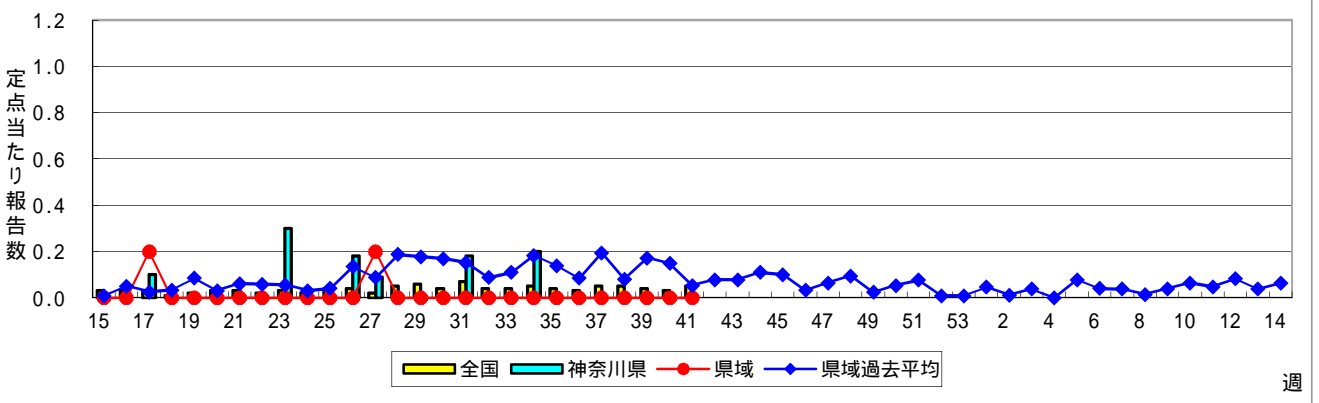
流行性角結膜炎



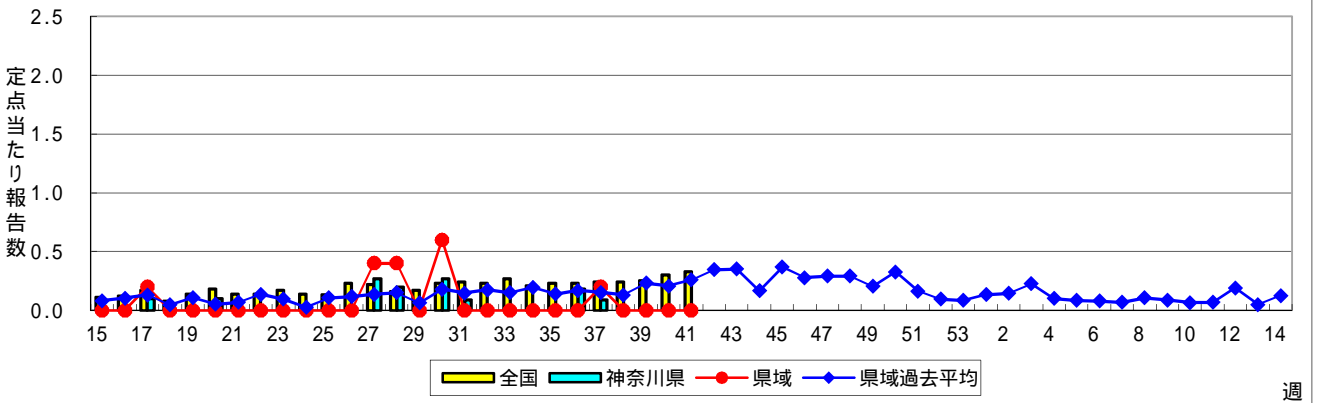
細菌性髄膜炎



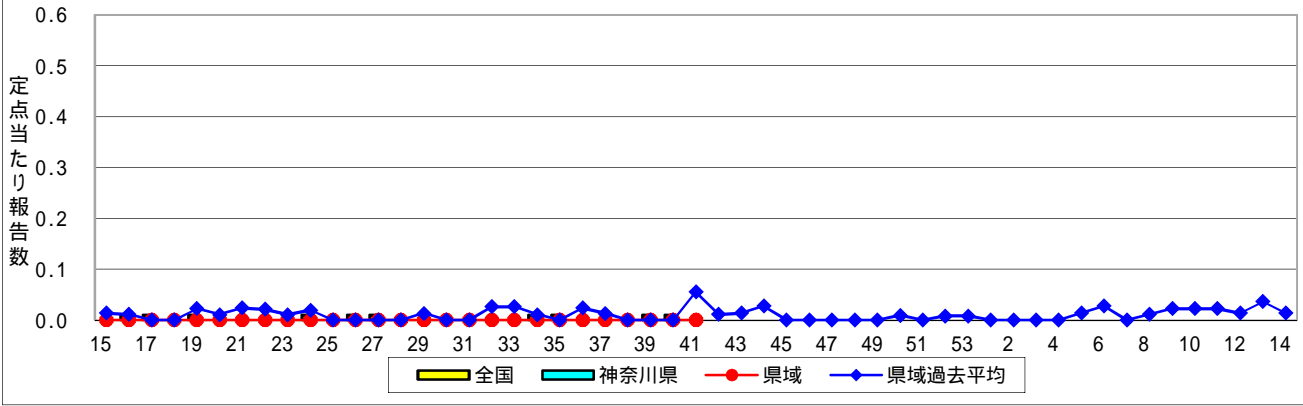
無菌性髄膜炎



マイコプラズマ肺炎



クラミジア肺炎(オウム病を除く)



感染性胃腸炎(ロタウイルス)

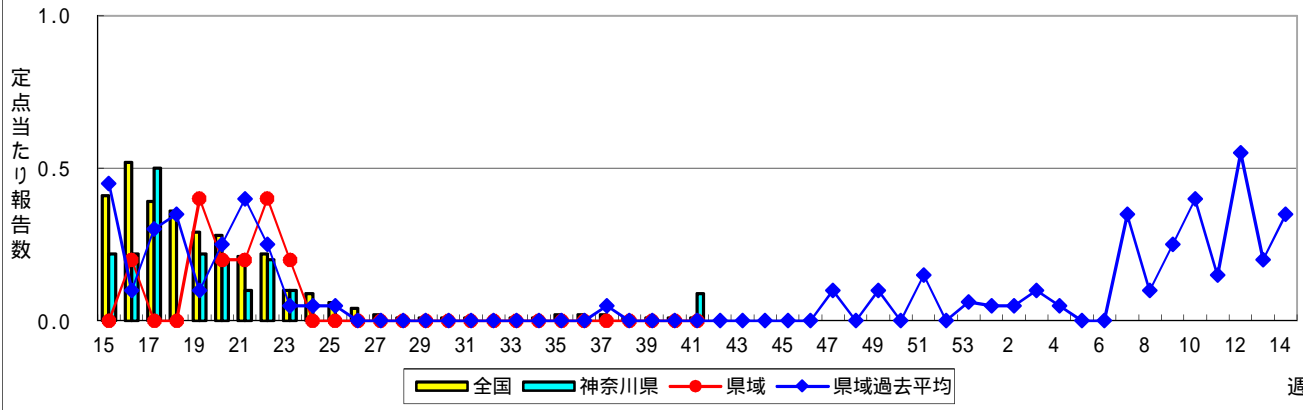


表1 報告数・定点当たり報告数 疾病、政令市・保健所別 (その1)

2018年41週(10月08日~10月14日)

神奈川県	インフルエンザ (高病原性鳥インフルエンザを除く)		RSウイルス感染症		咽頭結膜熱		A群溶血性レンサ球菌咽頭炎		感染性胃腸炎	
	報告数	定点当たり	報告数	定点当たり	報告数	定点当たり	報告数	定点当たり	報告数	定点当たり
全県	56	0.17	116	0.55	39	0.18	271	1.28	628	2.98
横浜市	25	0.18	53	0.62	15	0.17	112	1.30	212	2.47
川崎市	20	0.33	21	0.57	3	0.08	69	1.86	125	3.38
相模原市	2	0.09	4	0.29	1	0.07	9	0.64	49	3.50
県域 (横浜市、川崎市、相模原市を除く)	9	0.08	38	0.51	20	0.27	81	1.09	242	3.27
横須賀市	-	-	6	0.67	-	-	5	0.56	23	2.56
藤沢市	1	0.06	2	0.20	-	-	9	0.90	40	4.00
茅ヶ崎市	-	-	1	0.14	-	-	8	1.14	24	3.43
平塚	-	-	2	0.29	1	0.14	14	2.00	11	1.57
平塚 秦野センター	-	-	3	0.50	-	-	15	2.50	13	2.17
鎌倉	-	-	5	0.83	2	0.33	1	0.17	25	4.17
鎌倉 三崎センター	-	-	-	-	11	5.50	4	2.00	1	0.50
小田原	3	0.30	1	0.17	-	-	5	0.83	29	4.83
小田原 足柄上センター	1	0.20	-	-	-	-	1	0.33	2	0.67
厚木	3	0.18	16	1.45	6	0.55	12	1.09	48	4.36
厚木 大和センター	1	0.09	2	0.29	-	-	7	1.00	26	3.71

神奈川県	水痘		手足口病		伝染性紅斑		突発性発しん	
	報告数	定点当たり	報告数	定点当たり	報告数	定点当たり	報告数	定点当たり
全県	80	0.38	197	0.93	228	1.08	82	0.39
横浜市	39	0.45	61	0.71	112	1.30	26	0.30
川崎市	6	0.16	55	1.49	54	1.46	14	0.38
相模原市	6	0.43	7	0.50	5	0.36	6	0.43
県域 (横浜市、川崎市、相模原市を除く)	29	0.39	74	1.00	57	0.77	36	0.49
横須賀市	1	0.11	5	0.56	6	0.67	2	0.22
藤沢市	3	0.30	5	0.50	10	1.00	6	0.60
茅ヶ崎市	1	0.14	6	0.86	4	0.57	2	0.29
平塚	9	1.29	5	0.71	8	1.14	3	0.43
平塚 秦野センター	-	-	4	0.67	-	-	3	0.50
鎌倉	4	0.67	6	1.00	9	1.50	3	0.50
鎌倉 三崎センター	-	-	-	-	-	-	-	-
小田原	-	-	8	1.33	-	-	4	0.67
小田原 足柄上センター	-	-	-	-	-	-	1	0.33
厚木	9	0.82	33	3.00	18	1.64	9	0.82
厚木 大和センター	2	0.29	2	0.29	2	0.29	3	0.43

神奈川県	ヘルパンギーナ		流行性耳下腺炎		急性出血性結膜炎		流行性角結膜炎		細菌性髄膜炎	
	報告数	定点当たり	報告数	定点当たり	報告数	定点当たり	報告数	定点当たり	報告数	定点当たり
全県	85	0.40	26	0.12	1	0.02	75	1.50	-	-
横浜市	24	0.28	16	0.19	1	0.05	25	1.19	-	-
川崎市	23	0.62	2	0.05	-	-	26	2.89	-	-
相模原市	3	0.21	1	0.07	-	-	4	1.33	-	-
県域 (横浜市、川崎市、相模原市を除く)	35	0.47	7	0.09	-	-	20	1.18	-	-
横須賀市	12	1.33	-	-	-	-	2	1.00	-	-
藤沢市	3	0.30	-	-	-	-	1	0.33	-	-
茅ヶ崎市	-	-	2	0.29	-	-	1	0.50
平塚	1	0.14	2	0.29	-	-	1	0.50	-	-
平塚 秦野センター	-	-	-	-	-	-	-	-
鎌倉	1	0.17	-	-	-	-	1	1.00
鎌倉 三崎センター	-	-	1	0.50
小田原	7	1.17	-	-	-	-	-	-
小田原 足柄上センター	-	-	-	-	-	-
厚木	10	0.91	1	0.09	-	-	14	4.67	-	-
厚木 大和センター	1	0.14	1	0.14	-	-	-	-

表2 報告数・定点当たり報告数、疾病・年齢階級別
(全県及び横浜市・川崎市・相模原市を除く県域) (その1)

2018年41週(10月08日~10月14日)

*表2は、各保健福祉事務所からの最新の報告をもとに作成しているため、国の週間データである表1および表3の数値と一致しないことがあります。

インフルエンザ定点	項目	合計	~5か月	~11か月	1歳	2	3	4	5	6	7	8	
インフルエンザ (高病原性鳥インフルエンザを除く)	全国	報告数	617	3	11	27	29	35	30	44	27	39	32
		定点当たり	0.12	0.00	0.00	0.01	0.01	0.01	0.01	0.01	0.01	0.01	0.01
	全県	報告数	56	-	2	1	1	1	6	4	1	7	4
		定点当たり	0.17	-	0.01	0.00	0.00	0.00	0.02	0.01	0.00	0.02	0.01
	県域	報告数	9	-	-	-	1	-	-	-	-	-	1
		定点当たり	0.08	-	-	-	0.01	-	-	-	-	-	0.01

小児科定点	項目	合計	~5か月	~11か月	1歳	2	3	4	5	6	7	8	
RSウイルス 感染症	全国	報告数	3,615	606	778	1,197	599	253	116	35	9	5	5
		定点当たり	1.15	0.19	0.25	0.38	0.19	0.08	0.04	0.01	0.00	0.00	0.00
	全県	報告数	116	24	26	46	13	3	3	-	-	1	-
		定点当たり	0.55	0.11	0.12	0.22	0.06	0.01	0.01	-	-	0.00	-
	県域	報告数	38	7	8	15	3	2	2	-	-	1	-
		定点当たり	0.51	0.09	0.11	0.20	0.04	0.03	0.03	-	-	0.01	-
咽頭結膜熱	全国	報告数	776	4	45	177	118	152	97	61	32	24	24
		定点当たり	0.25	0.00	0.01	0.06	0.04	0.05	0.03	0.02	0.01	0.01	0.01
	全県	報告数	39	-	1	5	4	10	6	4	1	2	2
		定点当たり	0.18	-	0.00	0.02	0.02	0.05	0.03	0.02	0.00	0.01	0.01
	県域	報告数	20	-	-	-	3	4	3	3	1	1	1
		定点当たり	0.27	-	-	-	0.04	0.05	0.04	0.04	0.01	0.01	0.01
A群溶血性レンサ球菌咽頭炎	全国	報告数	4,078	7	22	134	214	356	526	581	532	456	304
		定点当たり	1.29	0.00	0.01	0.04	0.07	0.11	0.17	0.18	0.17	0.14	0.10
	全県	報告数	271	-	-	7	17	21	40	21	41	34	27
		定点当たり	1.28	-	-	0.03	0.08	0.10	0.19	0.10	0.19	0.16	0.13
	県域	報告数	81	-	-	1	4	6	9	5	13	9	10
		定点当たり	1.09	-	-	0.01	0.05	0.08	0.12	0.07	0.18	0.12	0.14
感染性胃腸炎	全国	報告数	9,454	134	715	1,429	1,084	899	862	717	542	442	397
		定点当たり	2.99	0.04	0.23	0.45	0.34	0.28	0.27	0.23	0.17	0.14	0.13
	全県	報告数	628	12	48	91	77	52	61	48	44	33	23
		定点当たり	2.98	0.06	0.23	0.43	0.36	0.25	0.29	0.23	0.21	0.16	0.11
	県域	報告数	242	4	23	29	25	16	25	17	18	14	8
		定点当たり	3.27	0.05	0.31	0.39	0.34	0.22	0.34	0.23	0.24	0.19	0.11
水痘	全国	報告数	868	10	24	52	45	58	95	105	98	114	99
		定点当たり	0.27	0.00	0.01	0.02	0.01	0.02	0.03	0.03	0.03	0.04	0.03
	全県	報告数	80	-	2	8	4	3	5	8	12	16	10
		定点当たり	0.38	-	0.01	0.04	0.02	0.01	0.02	0.04	0.06	0.08	0.05
	県域	報告数	29	-	1	3	1	1	2	3	3	9	3
		定点当たり	0.39	-	0.01	0.04	0.01	0.01	0.03	0.04	0.04	0.12	0.04

インフルエンザ定点	項目	9	10-14	15-19	20-29	30-39	40-49	50-59	60-69	70-79	80歳以上	
インフルエンザ (高病原性鳥インフルエンザを除く)	全国	報告数	19	86	21	32	46	38	32	23	25	18
		定点当たり	0.00	0.02	0.00	0.01	0.01	0.01	0.01	0.00	0.01	0.00
	全県	報告数	1	11	2	1	7	5	1	1	-	-
		定点当たり	0.00	0.03	0.01	0.00	0.02	0.01	0.00	0.00	-	-
	県域	報告数	-	2	1	1	1	1	-	1	-	-
		定点当たり	-	0.02	0.01	0.01	0.01	0.01	-	0.01	-	-

小児科定点	項目	9	10-14	15-19	20歳以上	
RSウイルス 感染症	全国	報告数	3	5	-	4
		定点当たり	0.00	0.00	-	0.00
	全県	報告数	-	-	-	-
		定点当たり	-	-	-	-
	県域	報告数	-	-	-	-
		定点当たり	-	-	-	-
咽頭結膜熱	全国	報告数	13	16	1	12
		定点当たり	0.00	0.01	0.00	0.00
	全県	報告数	1	3	-	-
		定点当たり	0.00	0.01	-	-
	県域	報告数	1	3	-	-
		定点当たり	0.01	0.04	-	-
A群溶血性レンサ球菌咽頭炎	全国	報告数	265	422	49	210
		定点当たり	0.08	0.13	0.02	0.07
	全県	報告数	26	20	3	14
		定点当たり	0.12	0.09	0.01	0.07
	県域	報告数	7	9	1	7
		定点当たり	0.09	0.12	0.01	0.09
感染性胃腸炎	全国	報告数	312	897	219	805
		定点当たり	0.10	0.28	0.07	0.25
	全県	報告数	19	57	10	53
		定点当たり	0.09	0.27	0.05	0.25
	県域	報告数	11	27	4	21
		定点当たり	0.15	0.36	0.05	0.28
水痘	全国	報告数	53	86	12	17
		定点当たり	0.02	0.03	0.00	0.01
	全県	報告数	4	6	2	-
		定点当たり	0.02	0.03	0.01	-
	県域	報告数	1	2	-	-
		定点当たり	0.01	0.03	-	-

表2 報告数・定点当たり報告数、疾病・年齢階級別
(全県及び横浜市・川崎市・相模原市を除く県域) (その2)

2018年41週(10月08日～10月14日)

*表2は、各保健福祉事務所からの最新の報告をもとに作成しているため、国の還元データである表1および表3の数値と一致しないことがあります

小児科定点	項目	合計	～5か月	～11か月	1歳	
手足口病	全国	報告数	2,877	25	202	909
		定点当たり	0.91	0.01	0.06	0.29
	全県	報告数	197	-	13	45
		定点当たり	0.93	-	0.06	0.21
	県域	報告数	74	-	7	12
		定点当たり	1.00	-	0.09	0.16
伝染性紅斑	全国	報告数	1,090	-	11	63
		定点当たり	0.35	-	0.00	0.02
	全県	報告数	228	-	2	12
		定点当たり	1.08	-	0.01	0.06
	県域	報告数	57	-	-	2
		定点当たり	0.77	-	-	0.03
突発性発しん	全国	報告数	1,200	16	406	643
		定点当たり	0.38	0.01	0.13	0.20
	全県	報告数	82	-	24	49
		定点当たり	0.39	-	0.11	0.23
	県域	報告数	36	-	11	21
		定点当たり	0.49	-	0.15	0.28
ヘルパンギーナ	全国	報告数	1,734	14	183	551
		定点当たり	0.55	0.00	0.06	0.17
	全県	報告数	85	1	8	27
		定点当たり	0.40	0.00	0.04	0.13
	県域	報告数	35	-	2	14
		定点当たり	0.47	-	0.03	0.19
流行性耳下腺炎	全国	報告数	335	-	4	7
		定点当たり	0.11	-	0.00	0.00
	全県	報告数	26	-	-	-
		定点当たり	0.12	-	-	-
	県域	報告数	7	-	-	-
		定点当たり	0.09	-	-	-

小児科定点	項目	2	3	4	5	6	7	8	9	10-14	15-19	20歳以上	
手足口病	全国	報告数	584	406	279	179	110	57	43	22	37	4	20
		定点当たり	0.18	0.13	0.09	0.06	0.03	0.02	0.01	0.01	0.01	0.00	0.01
	全県	報告数	32	36	32	14	7	6	3	3	5	-	1
		定点当たり	0.15	0.17	0.15	0.07	0.03	0.03	0.01	0.01	0.02	-	0.00
	県域	報告数	13	14	11	8	2	4	-	-	3	-	-
		定点当たり	0.18	0.19	0.15	0.11	0.03	0.05	-	-	0.04	-	-
伝染性紅斑	全国	報告数	94	146	183	189	141	98	63	45	46	1	10
		定点当たり	0.03	0.05	0.06	0.06	0.04	0.03	0.02	0.01	0.01	0.00	0.00
	全県	報告数	12	32	40	32	38	25	16	11	6	1	1
		定点当たり	0.06	0.15	0.19	0.15	0.18	0.12	0.08	0.01	0.02	-	0.00
	県域	報告数	3	7	10	11	13	6	2	2	1	-	-
		定点当たり	0.04	0.09	0.14	0.15	0.18	0.08	0.03	0.03	0.01	-	-
突発性発しん	全国	報告数	102	17	8	-	1	1	1	-	4	1	-
		定点当たり	0.03	0.01	0.00	-	0.00	0.00	0.00	-	0.00	0.00	-
	全県	報告数	8	1	-	-	-	-	-	-	-	-	-
		定点当たり	0.04	0.00	-	-	-	-	-	-	-	-	-
	県域	報告数	4	-	-	-	-	-	-	-	-	-	-
		定点当たり	0.05	-	-	-	-	-	-	-	-	-	-
ヘルパンギーナ	全国	報告数	348	210	176	99	47	31	30	12	23	2	8
		定点当たり	0.11	0.07	0.06	0.03	0.01	0.01	0.01	0.00	0.01	0.00	0.00
	全県	報告数	12	10	4	10	7	2	2	2	-	-	-
		定点当たり	0.06	0.05	0.02	0.05	0.03	0.01	0.01	0.01	-	-	-
	県域	報告数	4	2	3	4	2	2	1	1	-	-	-
		定点当たり	0.05	0.03	0.04	0.05	0.03	0.03	0.01	0.01	-	-	-
流行性耳下腺炎	全国	報告数	17	22	41	59	44	35	31	26	44	3	2
		定点当たり	0.01	0.01	0.01	0.02	0.01	0.01	0.01	0.01	0.01	0.01	0.00
	全県	報告数	-	3	3	4	6	2	3	3	2	-	-
		定点当たり	-	0.01	0.01	0.02	0.03	0.01	0.01	0.01	0.01	-	-
	県域	報告数	-	1	1	2	1	-	-	1	1	-	-
		定点当たり	-	0.01	0.01	0.03	0.01	-	-	0.01	0.01	-	-

表2 報告数・定点当たり報告数、疾病・年齢階級別
(全県及び横浜市・川崎市・相模原市を除く県域) (その3)

2018年41週(10月08日～10月14日)

*表2は、各保健福祉事務所からの最新の報告をもとに作成しているため、国の還元データである表1および表3の数値と一致しないことがあります。

眼科定点		項目	合計	～5か月	～11か月	1歳	2	3	4	5	6	7	8
急性出血性結膜炎	全国	報告数	9	-	-	-	-	-	1	-	-	-	-
		定点当たり	0.01	-	-	-	-	-	0.00	-	-	-	-
	全県	報告数	1	-	-	-	-	-	-	-	-	-	-
流行性角結膜炎	全国	報告数	602	3	7	32	24	24	21	17	21	11	9
		定点当たり	0.86	0.00	0.01	0.05	0.03	0.03	0.02	0.02	0.03	0.02	0.01
	全県	報告数	75	-	3	2	3	2	4	1	2	1	-
細菌性髄膜炎	全国	報告数	9	1	-	1	-	-	-	-	-	-	-
		定点当たり	0.02	0.00	-	0.00	-	-	-	-	-	-	-
	全県	報告数	-	-	-	-	-	-	-	-	-	-	-
無菌性髄膜炎	全国	報告数	22	7	-	1	-	-	-	2	2	2	-
		定点当たり	0.05	0.01	-	0.00	-	-	-	0.00	0.00	0.00	-
	全県	報告数	-	-	-	-	-	-	-	-	-	-	-
マイコプラズマ肺炎	全国	報告数	158	4	49	44	24	4	6	2	2	5	3
		定点当たり	0.33	0.01	0.10	0.09	0.05	0.01	0.01	0.00	0.00	0.01	0.01
	全県	報告数	-	-	-	-	-	-	-	-	-	-	-
クラミジア肺炎(オウム病を除く)	全国	報告数	2	-	1	-	-	1	-	-	-	-	-
		定点当たり	0.00	-	0.00	-	-	0.00	-	-	-	-	-
	全県	報告数	-	-	-	-	-	-	-	-	-	-	-
感染性胃腸炎(ロタウイルス)	全国	報告数	5	2	3	-	-	-	-	-	-	-	-
		定点当たり	0.01	0.00	0.01	-	-	-	-	-	-	-	-
	全県	報告数	1	1	-	-	-	-	-	-	-	-	-

眼科定点		項目	合計	0歳	1-4	5-9	10-14	15-19	20-24	25-29	30-34	35-39	40-44
細菌性髄膜炎	全国	報告数	9	1	-	1	-	-	-	-	-	-	-
		定点当たり	0.02	0.00	-	0.00	-	-	-	-	-	-	-
	全県	報告数	-	-	-	-	-	-	-	-	-	-	-
無菌性髄膜炎	全国	報告数	22	7	-	1	-	-	-	2	2	2	-
		定点当たり	0.05	0.01	-	0.00	-	-	-	0.00	0.00	0.00	-
	全県	報告数	-	-	-	-	-	-	-	-	-	-	-
マイコプラズマ肺炎	全国	報告数	158	4	49	44	24	4	6	2	2	5	3
		定点当たり	0.33	0.01	0.10	0.09	0.05	0.01	0.01	0.00	0.00	0.01	0.01
	全県	報告数	-	-	-	-	-	-	-	-	-	-	-
クラミジア肺炎(オウム病を除く)	全国	報告数	2	-	1	-	-	1	-	-	-	-	-
		定点当たり	0.00	-	0.00	-	-	0.00	-	-	-	-	-
	全県	報告数	-	-	-	-	-	-	-	-	-	-	-
感染性胃腸炎(ロタウイルス)	全国	報告数	5	2	3	-	-	-	-	-	-	-	-
		定点当たり	0.01	0.00	0.01	-	-	-	-	-	-	-	-
	全県	報告数	1	1	-	-	-	-	-	-	-	-	-

眼科定点		項目	9	10-14	15-19	20-29	30-39	40-49	50-59	60-69	70歳以上
急性出血性結膜炎	全国	報告数	-	-	-	3	3	2	-	-	-
		定点当たり	-	-	-	0.00	0.00	0.00	-	-	-
	全県	報告数	-	-	-	-	1	-	-	-	-
流行性角結膜炎	全国	報告数	6	23	12	61	128	79	52	48	24
		定点当たり	0.01	0.03	0.02	0.09	0.18	0.11	0.07	0.07	0.03
	全県	報告数	-	3	-	6	21	13	9	2	3

眼科定点		項目	45-49	50-54	55-59	60-64	65-69	70歳以上
細菌性髄膜炎	全国	報告数	-	-	-	-	-	7
		定点当たり	-	-	-	-	-	0.01
	全県	報告数	-	-	-	-	-	-
無菌性髄膜炎	全国	報告数	1	-	1	-	-	6
		定点当たり	0.00	-	0.00	-	-	0.01
	全県	報告数	-	-	-	-	-	-
マイコプラズマ肺炎	全国	報告数	1	-	2	-	1	11
		定点当たり	0.00	-	0.00	-	0.00	0.02
	全県	報告数	-	-	-	-	-	-
クラミジア肺炎(オウム病を除く)	全国	報告数	-	-	-	-	-	-
		定点当たり	-	-	-	-	-	-
	全県	報告数	-	-	-	-	-	-
感染性胃腸炎(ロタウイルス)	全国	報告数	-	-	-	-	-	-
		定点当たり	-	-	-	-	-	-
	全県	報告数	-	-	-	-	-	-

表3 5週前～今週の推移 (その1)
 (全県及び横浜市・川崎市・相模原市を除く県域)

2018年41週(10月08日～10月14日)

疾病名	項目		5週前	4週前	3週前	2週前	1週前	今週
			36週	37週	38週	39週	40週	41週
			(09月03日 ～09月09 日)	(09月10日 ～09月16 日)	(09月17日 ～09月23 日)	(09月24日 ～09月30 日)	(10月01日 ～10月07 日)	(10月08日 ～10月14 日)
インフルエンザ (高病原性鳥インフル ンザを除く)	全県	報告数	31	71	61	60	84	56
		定点当たり	0.09	0.22	0.19	0.18	0.26	0.17
	県域	報告数	4	5	5	7	6	9
		定点当たり	0.03	0.04	0.04	0.06	0.05	0.08
RSウイルス 感染症	全県	報告数	325	286	172	154	162	116
		定点当たり	1.52	1.39	0.86	0.72	0.78	0.55
	県域	報告数	86	93	56	59	64	38
		定点当たり	1.18	1.29	0.79	0.80	0.88	0.51
咽頭結膜熱	全県	報告数	48	47	45	31	47	39
		定点当たり	0.22	0.23	0.22	0.14	0.22	0.18
	県域	報告数	18	13	20	10	15	20
		定点当たり	0.25	0.18	0.28	0.14	0.21	0.27
A群溶血性レ ンサ球菌咽頭 炎	全県	報告数	284	268	256	262	297	271
		定点当たり	1.33	1.30	1.27	1.22	1.42	1.28
	県域	報告数	56	60	67	50	55	81
		定点当たり	0.77	0.83	0.94	0.68	0.75	1.09
感染性胃腸炎	全県	報告数	656	604	577	609	720	628
		定点当たり	3.07	2.93	2.87	2.83	3.44	2.98
	県域	報告数	230	187	187	180	258	242
		定点当たり	3.15	2.60	2.63	2.43	3.53	3.27
水痘	全県	報告数	63	67	60	60	79	80
		定点当たり	0.29	0.33	0.30	0.28	0.38	0.38
	県域	報告数	13	12	15	19	27	29
		定点当たり	0.18	0.17	0.21	0.26	0.37	0.39
手足口病	全県	報告数	143	179	173	199	269	197
		定点当たり	0.67	0.87	0.86	0.93	1.29	0.93
	県域	報告数	46	50	62	79	82	74
		定点当たり	0.63	0.69	0.87	1.07	1.12	1.00
伝染性紅斑	全県	報告数	302	237	195	178	297	228
		定点当たり	1.41	1.15	0.97	0.83	1.42	1.08
	県域	報告数	61	44	51	61	87	57
		定点当たり	0.84	0.61	0.72	0.82	1.19	0.77
突発性発しん	全県	報告数	107	110	91	102	110	82
		定点当たり	0.50	0.53	0.45	0.47	0.53	0.39
	県域	報告数	35	31	29	38	37	36
		定点当たり	0.48	0.43	0.41	0.51	0.51	0.49

表3 5週前～今週の推移 (その2)
(全県及び横浜市・川崎市・相模原市を除く県域)

2018年41週(10月08日～10月14日)

疾病名	項目		5週前	4週前	3週前	2週前	1週前	今週
			36週	37週	38週	39週	40週	41週
			(09月03日 ～09月09 日)	(09月10日 ～09月16 日)	(09月17日 ～09月23 日)	(09月24日 ～09月30 日)	(10月01日 ～10月07 日)	(10月08日 ～10月14 日)
ヘルパンギーナ	全県	報告数	325	246	186	143	176	85
		定点当たり	1.52	1.19	0.93	0.67	0.84	0.40
	県域	報告数	76	53	57	27	41	35
		定点当たり	1.04	0.74	0.80	0.36	0.56	0.47
流行性耳下腺炎	全県	報告数	16	21	29	34	27	26
		定点当たり	0.07	0.10	0.14	0.16	0.13	0.12
	県域	報告数	6	7	4	11	7	7
		定点当たり	0.08	0.10	0.06	0.15	0.10	0.09
急性出血性結膜炎	全県	報告数	-	1	-	-	-	1
		定点当たり	-	0.02	-	-	-	0.02
	県域	報告数	-	-	-	-	-	-
		定点当たり	-	-	-	-	-	-
流行性角結膜炎	全県	報告数	79	71	74	63	108	75
		定点当たり	1.58	1.51	1.57	1.26	2.25	1.50
	県域	報告数	22	24	19	30	38	20
		定点当たり	1.29	1.41	1.12	1.76	2.38	1.18
細菌性髄膜炎	全県	報告数	1	-	1	-	-	-
		定点当たり	0.09	-	0.09	-	-	-
	県域	報告数	-	-	-	-	-	-
		定点当たり	-	-	-	-	-	-
無菌性髄膜炎	全県	報告数	-	-	-	-	-	-
		定点当たり	-	-	-	-	-	-
	県域	報告数	-	-	-	-	-	-
		定点当たり	-	-	-	-	-	-
マイコプラズマ肺炎	全県	報告数	2	1	-	-	-	-
		定点当たり	0.18	0.09	-	-	-	-
	県域	報告数	-	1	-	-	-	-
		定点当たり	-	0.20	-	-	-	-
クラミジア肺炎 (オウム病を除く)	全県	報告数	-	-	-	-	-	-
		定点当たり	-	-	-	-	-	-
	県域	報告数	-	-	-	-	-	-
		定点当たり	-	-	-	-	-	-
感染性胃腸炎 (ロタウイルス)	全県	報告数	-	-	-	-	-	1
		定点当たり	-	-	-	-	-	0.09
	県域	報告数	-	-	-	-	-	-
		定点当たり	-	-	-	-	-	-