



神奈川県感染症発生情報 (39週報)

(9月24日～9月30日)

<http://www.eiken.pref.kanagawa.jp/>



今週の注目感染症

～風しん～ 7月下旬より関東地方で報告が多くなり、神奈川県では今週24件の報告があり、今年の累計報告数は113件になりました。風しんウイルスの感染により、発熱、発疹、リンパ節腫脹などが現れる病気で、妊娠初期の妊婦が感染すると、出生児に心疾患、難聴、白内障などが現れる先天性風しん症候群が起こる恐れがあります。感染力が強く、ワクチン接種が最も有効な予防法です。風しんにかかったことがなく、予防接種も受けていない方は、抗体検査、予防接種をご検討ください。妊娠希望の女性やパートナーの抗体検査やワクチン接種の助成制度があります。詳しくは、神奈川県ホームページをご覧ください。

今週の全数把握対象疾患

(当該週の国による集計及び各保健福祉事務所からの報告をもとに期日を決めて集計しているため、集計数が前後することがあります。)

分類	対象疾患	内訳				神奈川県 (今週)	神奈川県 (2018年累計)
		県域	横浜市	川崎市	相模原市		
二類	結核	10	13	5	1	29	1,168
三類	腸管出血性大腸菌感染症	2	1			3	254
四類	E型肝炎	1		1		2	35
	A型肝炎	1				1	79
	デング熱		1	1		2	13
	レジオネラ症	1	2	1		4	75
	レプトスピラ症		1			1	1
五類	アメーバ赤痢		1			1	54
	カルバペネム耐性腸内細菌科細菌感染症	4	3			7	175
	急性脳炎		1			1	27
	劇症型溶血性レンサ球菌感染症	1				1	41
	後天性免疫不全症候群	1		1		2	55
	侵襲性インフルエンザ菌感染症	2				2	34
	梅毒	2	2			4	280
	百日咳	9	4	6		19	400
	風しん	7	10	7		24	113

全数把握対象疾患情報

- 結核29例：年齢群は20歳代8例、30歳代3例、40歳代3例、50歳代4例、60歳代1例、70歳代4例、80歳代6例、病型は肺結核12例、肺結核及び結核性胸膜炎2例、粟粒結核1例、無症状病原体保有者14例
- 腸管出血性大腸菌感染症3例：年齢群は20歳代2例、80歳代1例、血清型・毒素型はO157 VT2 2例、O157 VT1VT2 1例、推定感染経路は経口感染3例、推定感染地域は神奈川県1例、不明2例
- E型肝炎2例：年齢群は40歳代1例、60歳代1例、推定感染経路は経口感染1例、不明1例、推定感染地域は宮城県1例、都道府県不明1例
- A型肝炎1例：年齢群は50歳代、推定感染経路は経口感染、推定感染地域はインド、ワクチン接種歴は不明
- デング熱2例：年齢群は20歳代1例、30歳代1例、病型はデング熱2例、推定感染経路は蚊からの感染2例、推定感染地域はインド1例、ベトナム社会主義共和国1例
- レジオネラ症4例：年齢群は40歳代1例、60歳代2例、70歳代1例、病型は肺炎型4例、感染経路は不明4例、推定感染地域は神奈川県3例、都道府県不明1例
- レプトスピラ症1例：年齢群は30歳代、推定感染経路は水系感染、推定感染地域は沖縄県
- アメーバ赤痢1例：年齢群は30歳代、病型は腸管アメーバ症、推定感染経路は経口感染、推定感染地域は神奈川県
- カルバペネム耐性腸内細菌科細菌感染症7例：年齢群は50歳代2例、60歳代4例、70歳代1例、菌種はEnterobacter aerogenes 5例、Enterobacter cloacae 2例、推定感染経路は医療器具関連感染3例、以前からの保菌1例、不明3例、推定感染地域は神奈川県5例、都道府県不明2例
- 急性脳炎1例：年齢群は10歳未満、病原体は不明、推定感染地域は神奈川県
- 劇症型溶血性レンサ球菌感染症1例：年齢群は40歳代、推定感染経路は創傷感染、感染地域は都道府県不明
- 後天性免疫不全症候群2例：年齢群は30歳代1例、40歳代1例、病型は無症候性キャリア1例、AIDS1例、推定感染経路は性的接触2例、推定感染地域は国内2例
- 侵襲性インフルエンザ菌感染症2例：年齢群は70歳代1例、80歳代1例、感染経路は不明2例、推定感染地域は神奈川県2例、ワクチン接種歴は接種なし1例、不明1例
- 梅毒4例：年齢群は10歳代2例、30歳代1例、60歳代1例、病型は早期顕症梅毒I期2例、早期顕症梅毒II期2例、推定感染経路は性的接触4例、推定感染地域は神奈川県3例、東京都1例
- 百日咳19例：年齢群は10歳未満10例、10歳代3例、20歳代2例、30歳代3例、60歳代1例、推定感染原因は家族内感染8例、職場2例、養護施設2例、学校1例、不明6例、推定感染地域は神奈川県14例、都道府県不明5例、ワクチン接種歴は接種あり10例、接種なし3例、不明6例
- 風しん24例：男女別は男性19例、女性5例、年齢群は20歳代2例、30歳代7例、40歳代6例、50歳代9例、推定感染経路は飛沫感染4例、飛沫感染及び接触感染1例、不明19例、推定感染地域は神奈川県10例、神奈川県及び東京都2例、東京都3例、都道府県不明9例、ワクチン接種歴は接種あり1例、接種なし3例、不明20例

今週の定点把握対象疾患

- 伝染性紅斑の定点当たりの報告数は、厚木保健福祉事務所管内(2.18)で警報レベル(2)を超えています。
- 流行性角結膜炎の定点当たりの報告数は、鎌倉保健福祉事務所管内(6.00)、厚木保健福祉事務所管内(5.33)でやや高くなっています。

神奈川県感染症情報センター

神奈川県衛生研究所 企画情報部 衛生情報課

TEL:0467-83-4400(代表)

FAX:0467-89-5211(企画情報部)

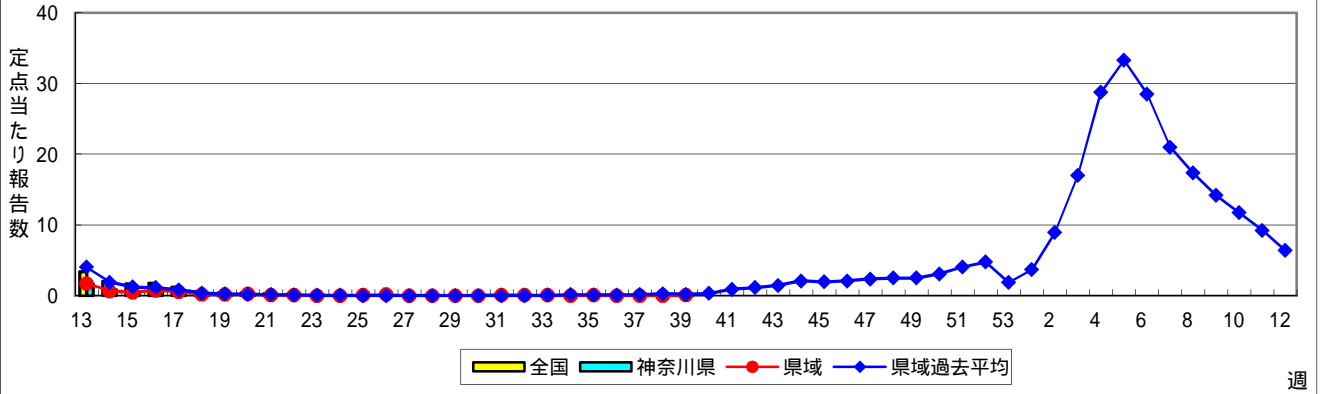
感染症発生動向調査事業は「感染症の予防及び感染症の患者に対する医療に関する法律」によって行われています。

*県域とは、神奈川県内の市町村のうち横浜市、川崎市、相模原市を除いた地域です

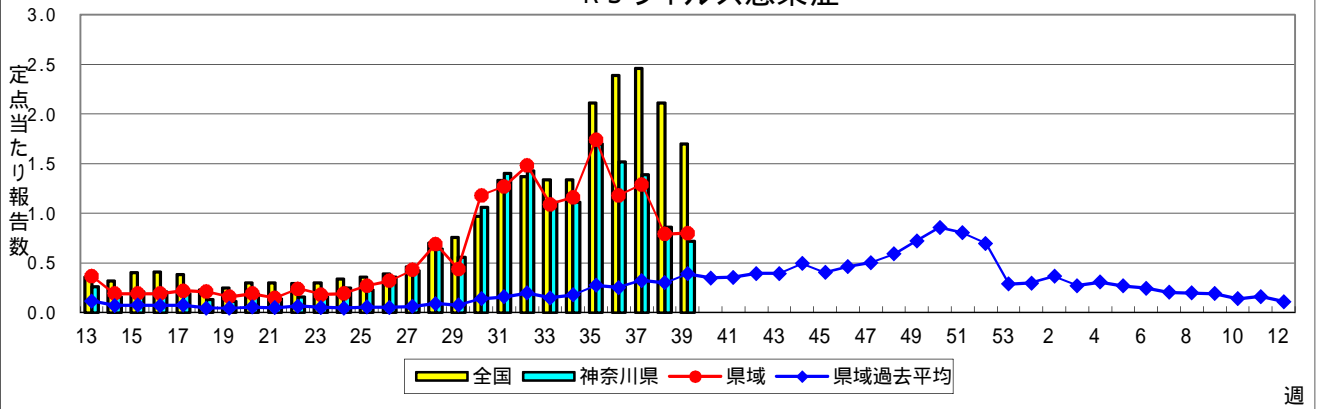
感染症発生動向調査:週報対象疾患の時系列グラフ

疾患名の括弧書きは、一般名称であり、正式名称ではありません。
 神奈川県&県域(横浜市・川崎市・相模原市を除く)のデータです。

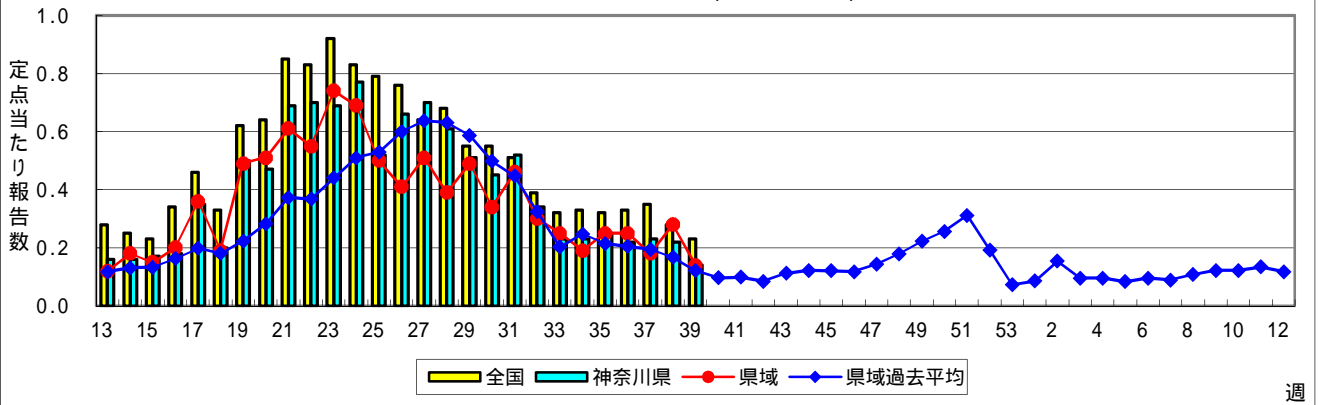
インフルエンザ(高病原性鳥インフルエンザを除く)



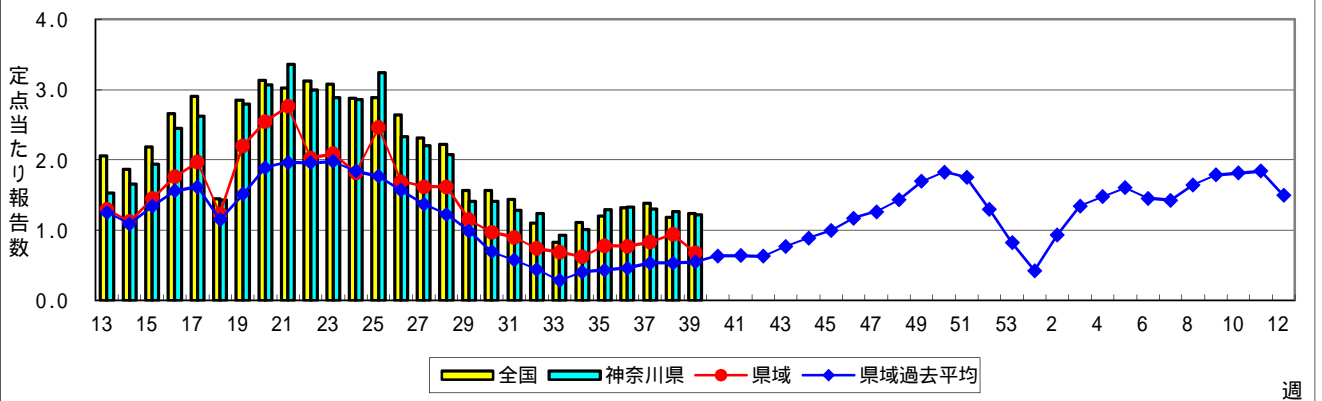
RSウイルス感染症



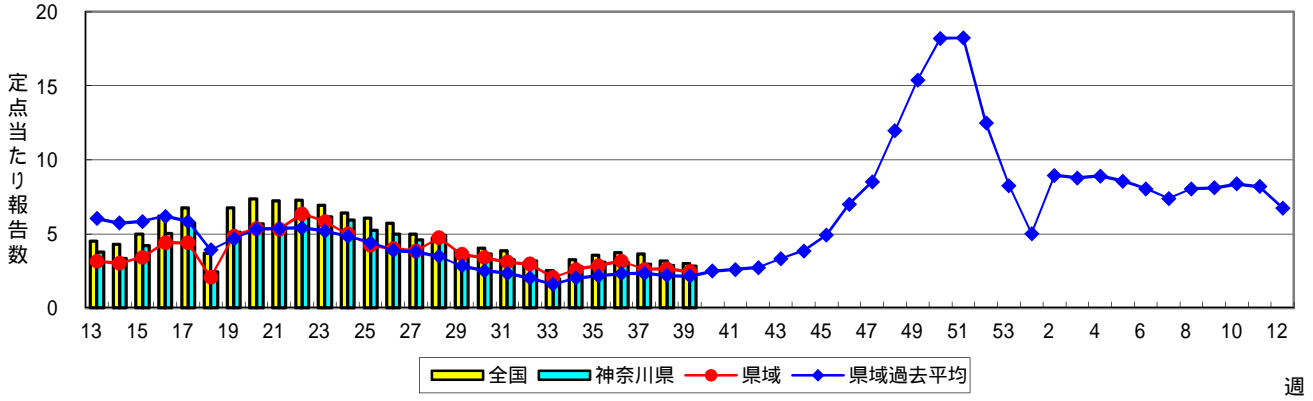
咽頭結膜熱(プール熱)



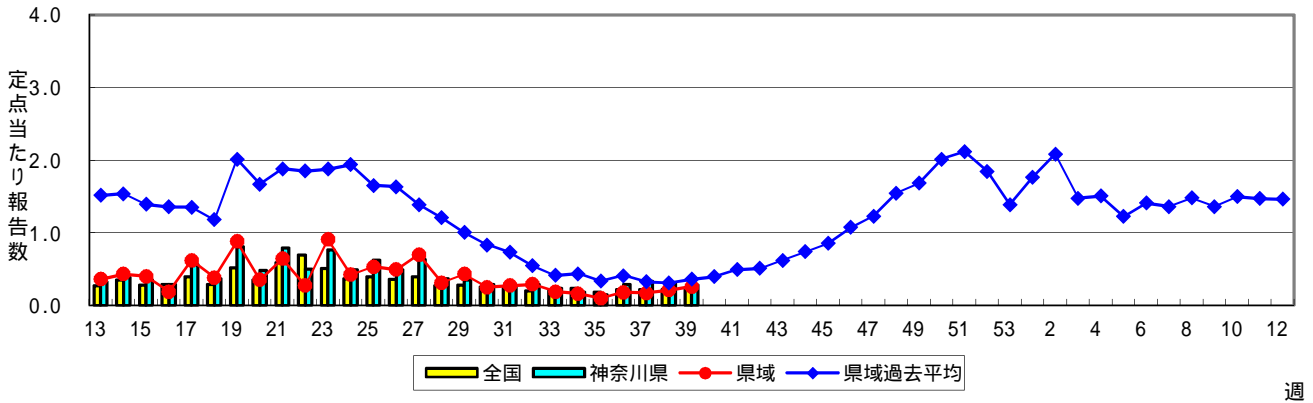
A群溶血性レンサ球菌咽頭炎



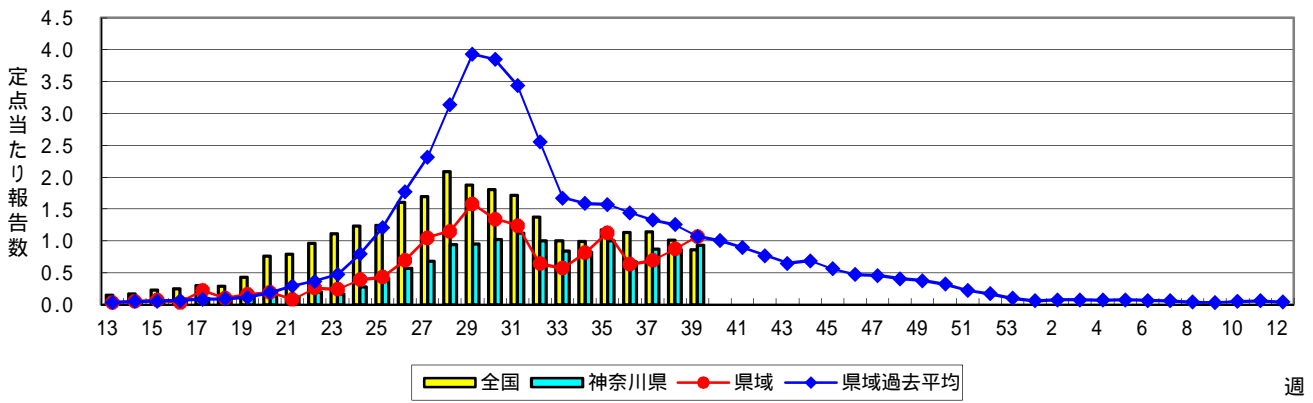
感染性胃腸炎



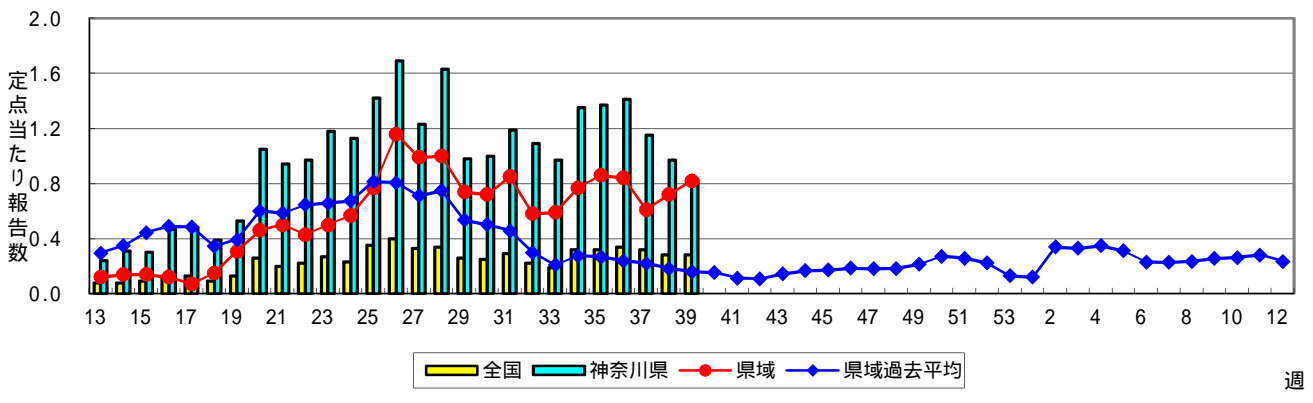
水痘(水ぼうそう)



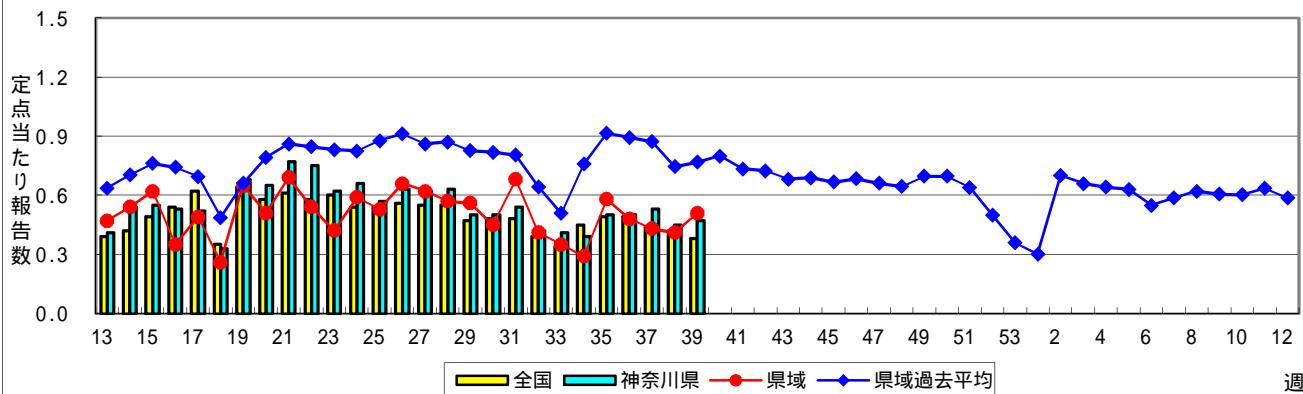
手足口病



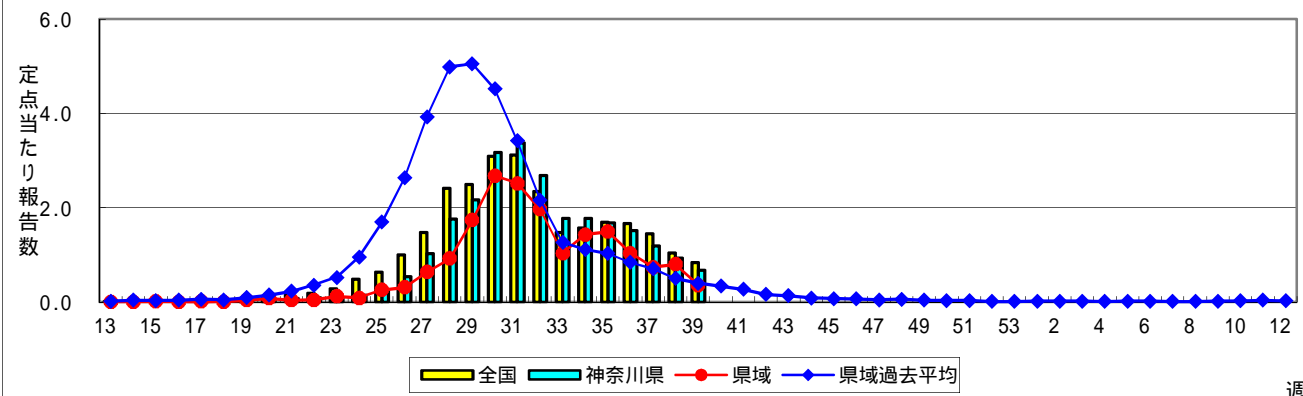
伝染性紅斑(リンゴ病)



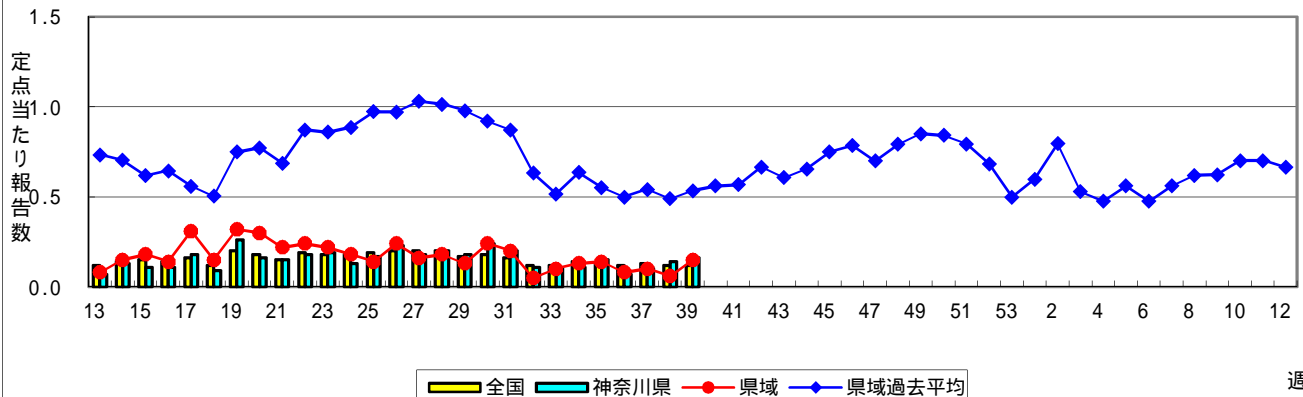
突発性発しん



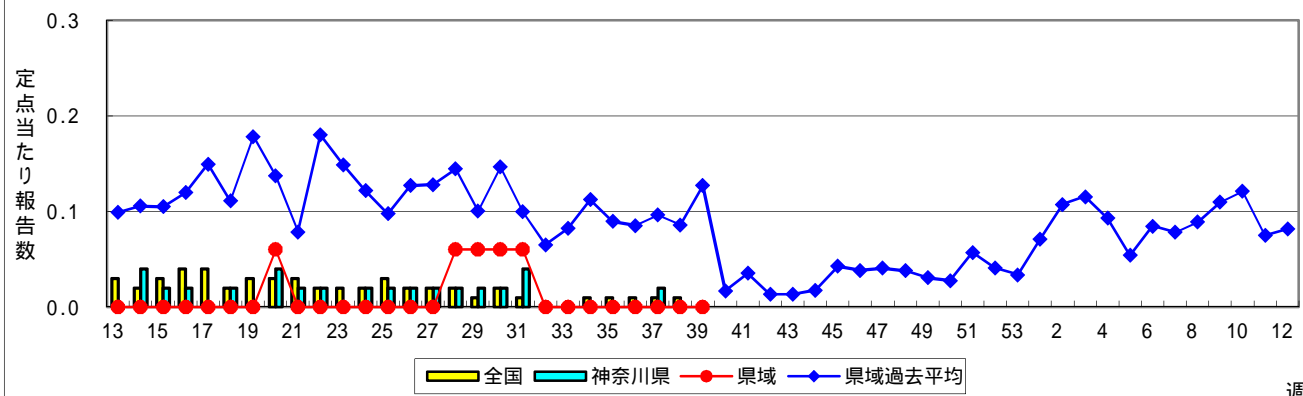
ヘルパンギーナ



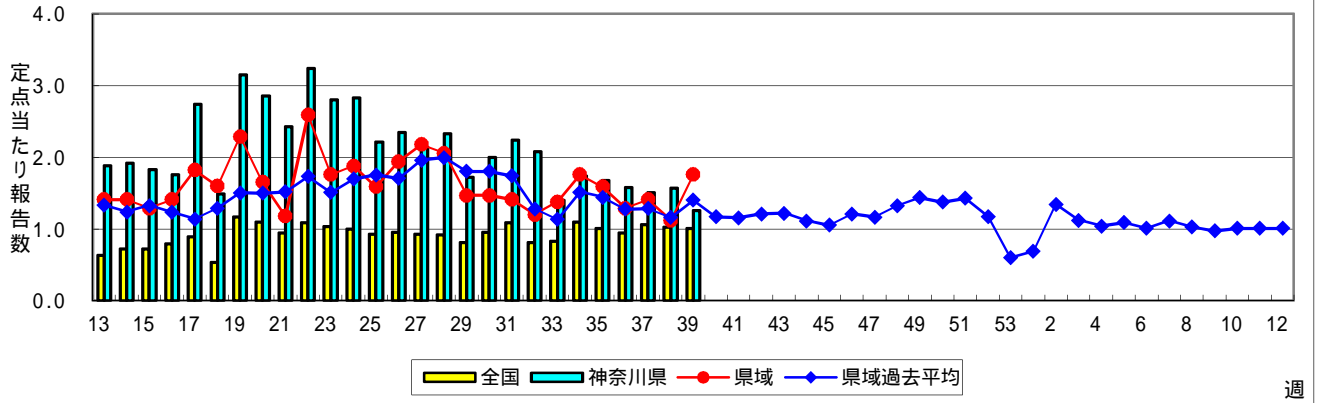
流行性耳下腺炎(おたふくかぜ)



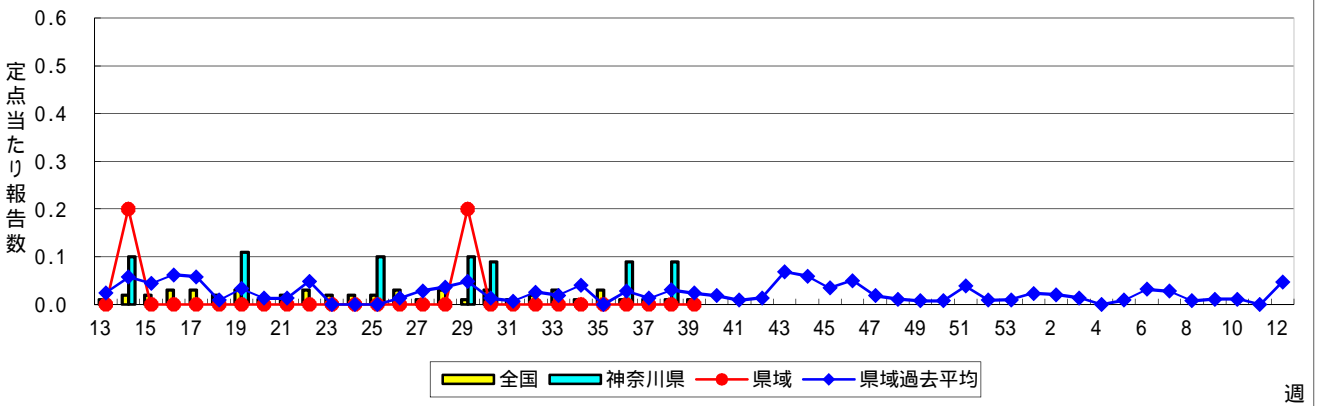
急性出血性結膜炎



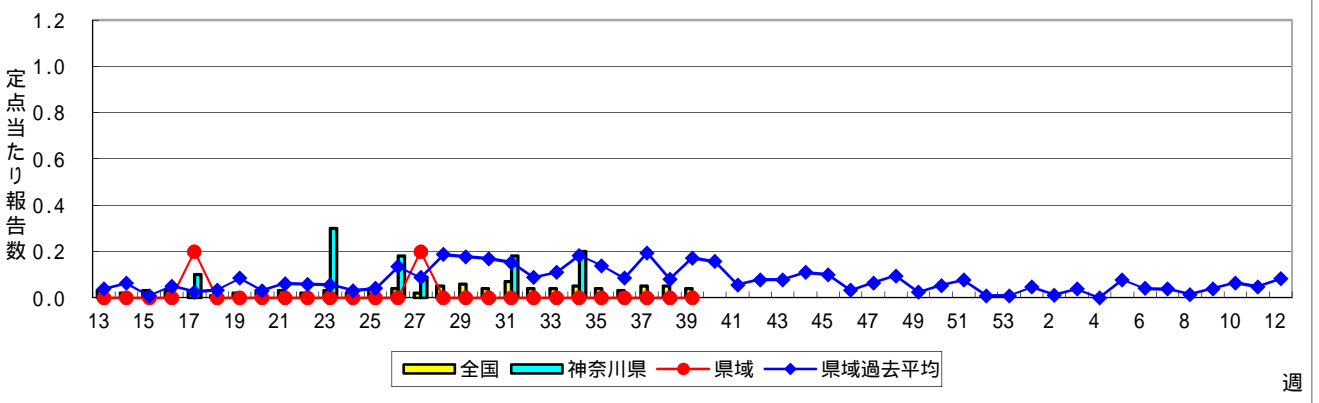
流行性角結膜炎



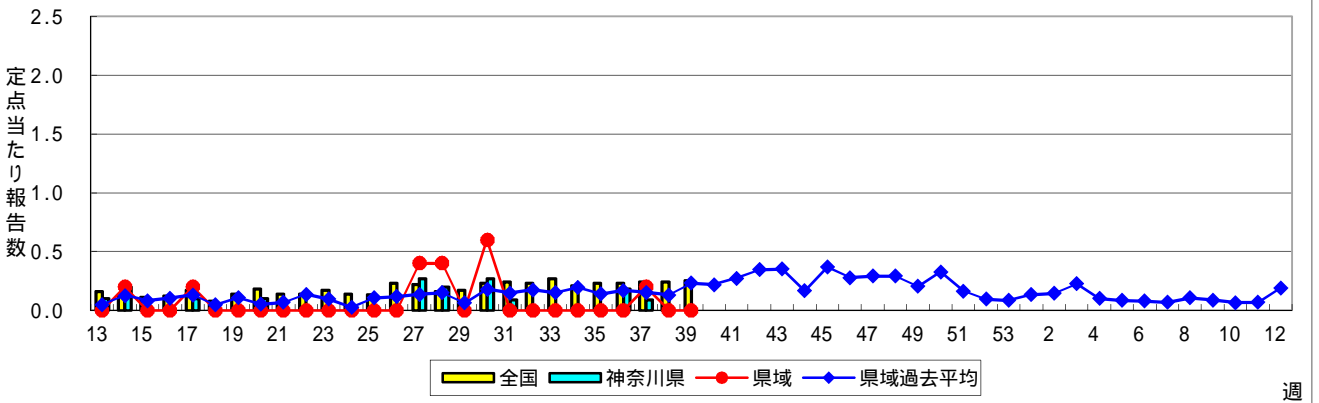
細菌性髄膜炎



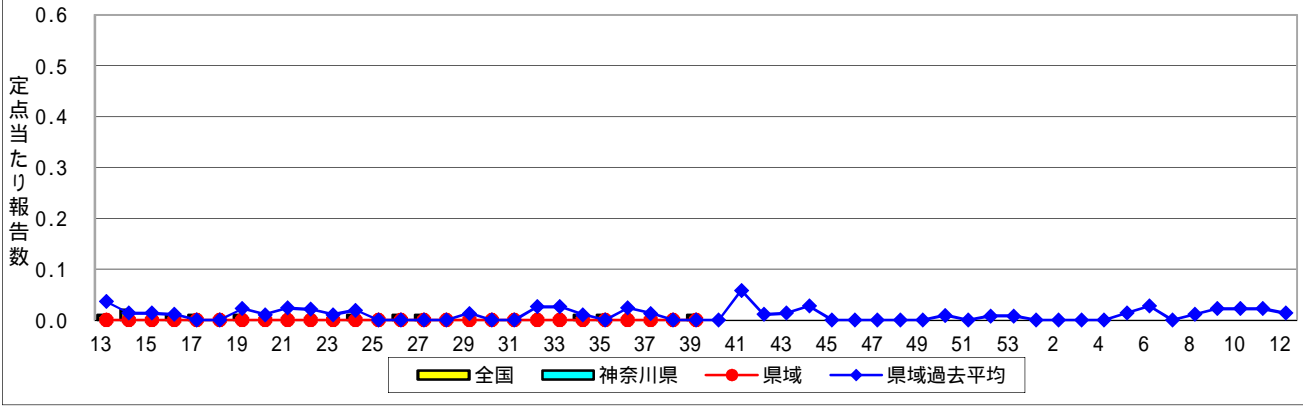
無菌性髄膜炎



マイコプラズマ肺炎



クラミジア肺炎(オウム病を除く)



感染性胃腸炎(ロタウイルス)

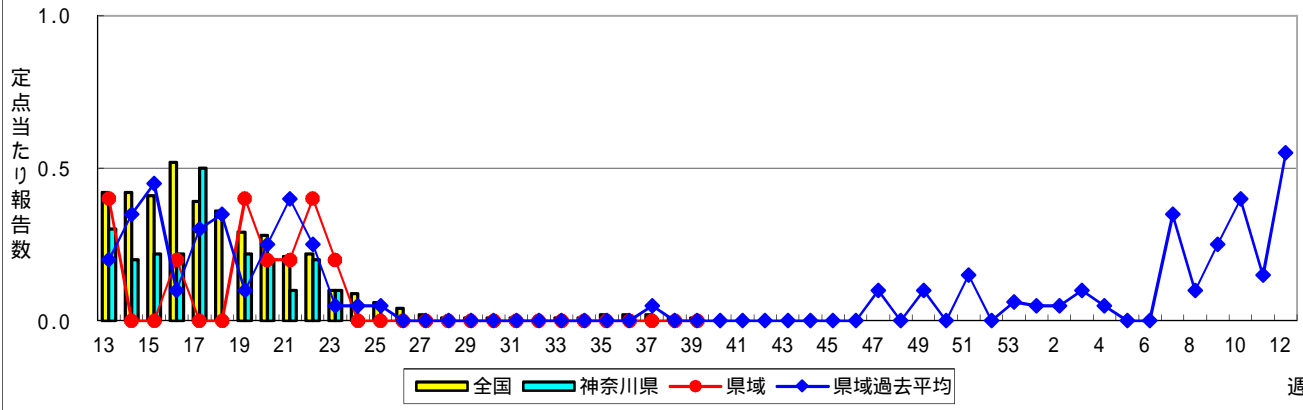


表1 報告数・定点当たり報告数 疾病、政令市・保健所別 (その1)

2018年39週(09月24日~09月30日)

神奈川県	インフルエンザ (高病原性鳥インフルエンザ を除く)		RSウイルス感染症		咽頭結膜熱		A群溶血性レンサ球菌咽頭炎		感染性胃腸炎	
	報告数	定点当たり	報告数	定点当たり	報告数	定点当たり	報告数	定点当たり	報告数	定点当たり
全県	60	0.18	154	0.72	31	0.14	262	1.22	609	2.83
横浜市	9	0.07	57	0.63	20	0.22	127	1.41	236	2.62
川崎市	38	0.62	33	0.89	1	0.03	77	2.08	133	3.59
相模原市	6	0.27	5	0.36	-	-	8	0.57	60	4.29
県域 (横浜市、川崎市、相模原市を除く)	7	0.06	59	0.80	10	0.14	50	0.68	180	2.43
横須賀市	-	-	8	0.89	-	-	2	0.22	23	2.56
藤沢市	1	0.06	6	0.60	1	0.10	6	0.60	25	2.50
茅ヶ崎市	-	-	3	0.43	1	0.14	4	0.57	34	4.86
平塚	1	0.09	6	0.86	-	-	9	1.29	7	1.00
平塚 秦野センター	2	0.20	-	-	-	-	4	0.67	10	1.67
鎌倉	-	-	4	0.67	-	-	2	0.33	16	2.67
鎌倉 三崎センター	-	-	-	-	4	2.00	1	0.50	1	0.50
小田原	-	-	3	0.50	-	-	6	1.00	15	2.50
小田原 足柄上センター	2	0.40	-	-	-	-	1	0.33	3	1.00
厚木	1	0.06	24	2.18	4	0.36	12	1.09	29	2.64
厚木 大和センター	-	-	5	0.71	-	-	3	0.43	17	2.43

神奈川県	水痘		手足口病		伝染性紅斑		突発性発しん	
	報告数	定点当たり	報告数	定点当たり	報告数	定点当たり	報告数	定点当たり
全県	60	0.28	199	0.93	178	0.83	102	0.47
横浜市	30	0.33	72	0.80	74	0.82	42	0.47
川崎市	7	0.19	41	1.11	39	1.05	15	0.41
相模原市	4	0.29	7	0.50	4	0.29	7	0.50
県域 (横浜市、川崎市、相模原市を除く)	19	0.26	79	1.07	61	0.82	38	0.51
横須賀市	6	0.67	4	0.44	4	0.44	7	0.78
藤沢市	2	0.20	8	0.80	8	0.80	7	0.70
茅ヶ崎市	3	0.43	4	0.57	7	1.00	3	0.43
平塚	-	-	9	1.29	4	0.57	4	0.57
平塚 秦野センター	-	-	7	1.17	-	-	8	1.33
鎌倉	5	0.83	4	0.67	7	1.17	1	0.17
鎌倉 三崎センター	-	-	-	-	-	-	1	0.50
小田原	-	-	7	1.17	-	-	1	0.17
小田原 足柄上センター	-	-	-	-	-	-	-	-
厚木	3	0.27	34	3.09	24	2.18	6	0.55
厚木 大和センター	-	-	2	0.29	7	1.00	-	-

神奈川県	ヘルパンギーナ		流行性耳下腺炎		急性出血性結膜炎		流行性角結膜炎		細菌性髄膜炎	
	報告数	定点当たり	報告数	定点当たり	報告数	定点当たり	報告数	定点当たり	報告数	定点当たり
全県	143	0.67	34	0.16	-	-	63	1.26	-	-
横浜市	69	0.77	17	0.19	-	-	16	0.76	-	-
川崎市	41	1.11	2	0.05	-	-	14	1.56	-	-
相模原市	6	0.43	4	0.29	-	-	3	1.00	-	-
県域 (横浜市、川崎市、相模原市を除く)	27	0.36	11	0.15	-	-	30	1.76	-	-
横須賀市	3	0.33	5	0.56	-	-	4	2.00	-	-
藤沢市	4	0.40	-	-	-	-	-	-	-	-
茅ヶ崎市	1	0.14	1	0.14	-	-	-	-
平塚	1	0.14	-	-	-	-	-	-	-	-
平塚 秦野センター	1	0.17	-	-	-	-	2	2.00
鎌倉	2	0.33	1	0.17	-	-	6	6.00
鎌倉 三崎センター	-	-	1	0.50
小田原	9	1.50	-	-	-	-	2	2.00
小田原 足柄上センター	-	-	-	-	-	-
厚木	5	0.45	1	0.09	-	-	16	5.33	-	-
厚木 大和センター	1	0.14	2	0.29	-	-	-	-

表2 報告数・定点当たり報告数、疾病・年齢階級別
(全県及び横浜市・川崎市・相模原市を除く県域) (その1)

2018年39週(09月24日~09月30日)

*表2は、各保健福祉事務所からの最新の報告をもとに作成しているため、国の週別データである表1および表3の数値と一致しないことがあります。

インフルエンザ定点	項目	合計	~5か月	~11か月	1歳	2	3	4	5	6	7	8	
インフルエンザ (高病原性鳥インフルエンザを除く)	全国	報告数	795	2	7	42	32	43	56	49	43	41	37
		定点当たり	0.16	0.00	0.00	0.01	0.01	0.01	0.01	0.01	0.01	0.01	0.01
	全県	報告数	60	-	-	3	2	2	8	3	4	2	2
		定点当たり	0.18	-	-	0.01	0.01	0.01	0.02	0.01	0.01	0.01	0.01
	県域	報告数	7	-	-	-	-	-	-	1	-	-	-
		定点当たり	0.06	-	-	-	-	-	-	0.01	-	-	-

小児科定点	項目	合計	~5か月	~11か月	1歳	2	3	4	5	6	7	8	
RSウイルス 感染症	全国	報告数	5,378	881	1,078	1,942	842	405	144	34	15	8	4
		定点当たり	1.70	0.28	0.34	0.61	0.27	0.13	0.05	0.01	0.00	0.00	0.00
	全県	報告数	154	23	49	50	19	8	4	-	1	-	-
		定点当たり	0.72	0.11	0.23	0.23	0.09	0.04	0.02	-	0.00	-	-
	県域	報告数	59	5	13	23	12	3	3	-	-	-	-
		定点当たり	0.80	0.07	0.18	0.31	0.16	0.04	0.04	-	-	-	-
咽頭結膜熱	全国	報告数	739	4	53	171	139	104	93	62	38	19	14
		定点当たり	0.23	0.00	0.02	0.05	0.04	0.03	0.03	0.02	0.01	0.01	0.00
	全県	報告数	31	-	2	4	5	2	3	6	4	2	1
		定点当たり	0.14	-	0.01	0.02	0.02	0.01	0.01	0.03	0.02	0.01	0.00
	県域	報告数	10	-	-	-	2	-	1	3	1	1	1
		定点当たり	0.14	-	-	-	0.03	-	0.01	0.04	0.01	0.01	0.01
A群溶血性レンサ球菌咽頭炎	全国	報告数	3,918	10	20	117	201	396	498	567	497	400	308
		定点当たり	1.24	0.00	0.01	0.04	0.06	0.13	0.16	0.18	0.16	0.13	0.10
	全県	報告数	262	1	-	5	3	20	33	38	47	37	22
		定点当たり	1.22	0.00	-	0.02	0.01	0.09	0.15	0.18	0.22	0.17	0.10
	県域	報告数	50	1	-	1	-	2	7	7	10	6	4
		定点当たり	0.68	0.01	-	0.01	-	0.03	0.09	0.09	0.14	0.08	0.05
感染性胃腸炎	全国	報告数	9,458	148	797	1,487	1,075	907	813	723	537	418	342
		定点当たり	2.99	0.05	0.25	0.47	0.34	0.29	0.26	0.23	0.17	0.13	0.11
	全県	報告数	609	7	53	93	71	55	59	52	39	27	28
		定点当たり	2.83	0.03	0.25	0.43	0.33	0.26	0.27	0.24	0.18	0.13	0.13
	県域	報告数	180	3	15	32	23	14	13	19	13	9	3
		定点当たり	2.43	0.04	0.20	0.43	0.31	0.19	0.18	0.26	0.18	0.12	0.04
水痘	全国	報告数	733	9	39	28	37	63	70	90	95	123	61
		定点当たり	0.23	0.00	0.01	0.01	0.01	0.02	0.02	0.03	0.03	0.04	0.02
	全県	報告数	60	-	-	2	3	2	5	9	8	17	4
		定点当たり	0.28	-	-	0.01	0.01	0.01	0.02	0.04	0.04	0.08	0.02
	県域	報告数	19	-	-	1	-	1	3	3	-	8	1
		定点当たり	0.26	-	-	0.01	-	0.01	0.04	0.04	-	0.11	0.01

インフルエンザ定点	項目	9	10-14	15-19	20-29	30-39	40-49	50-59	60-69	70-79	80歳以上	
インフルエンザ (高病原性鳥インフルエンザを除く)	全国	報告数	32	103	33	48	62	68	44	24	14	15
		定点当たり	0.01	0.02	0.01	0.01	0.01	0.01	0.01	0.00	0.00	0.00
	全県	報告数	-	10	4	3	3	7	4	1	1	1
		定点当たり	-	0.03	0.01	0.01	0.01	0.02	0.01	0.00	0.00	0.00
	県域	報告数	-	-	1	1	1	2	-	-	-	1
		定点当たり	-	-	0.01	0.01	0.01	0.02	-	-	-	0.01

小児科定点	項目	9	10-14	15-19	20歳以上	
RSウイルス 感染症	全国	報告数	2	10	2	11
		定点当たり	0.00	0.00	0.00	0.00
	全県	報告数	-	-	-	-
		定点当たり	-	-	-	-
	県域	報告数	-	-	-	-
		定点当たり	-	-	-	-
咽頭結膜熱	全国	報告数	14	14	2	12
		定点当たり	0.00	0.00	0.00	0.00
	全県	報告数	-	1	-	1
		定点当たり	-	0.00	-	0.00
	県域	報告数	-	1	-	-
		定点当たり	-	0.01	-	-
A群溶血性レンサ球菌咽頭炎	全国	報告数	238	426	60	180
		定点当たり	0.08	0.13	0.02	0.06
	全県	報告数	18	28	1	9
		定点当たり	0.08	0.13	0.00	0.04
	県域	報告数	1	8	1	2
		定点当たり	0.01	0.11	0.01	0.03
感染性胃腸炎	全国	報告数	316	893	230	772
		定点当たり	0.10	0.28	0.07	0.24
	全県	報告数	14	61	9	41
		定点当たり	0.07	0.28	0.04	0.19
	県域	報告数	2	16	4	14
		定点当たり	0.03	0.22	0.05	0.19
水痘	全国	報告数	43	62	7	6
		定点当たり	0.01	0.02	0.00	0.00
	全県	報告数	3	7	-	-
		定点当たり	0.01	0.03	-	-
	県域	報告数	-	2	-	-
		定点当たり	-	0.03	-	-

表2 報告数・定点当たり報告数、疾病・年齢階級別
(全県及び横浜市・川崎市・相模原市を除く県域) (その2)

2018年39週(09月24日～09月30日)

*表2は、各保健福祉事務所からの最新の報告をもとに作成しているため、国の還元データである表1および表3の数値と一致しないことがあります

小児科定点	項目	合計	～5か月	～11か月	1歳	
手足口病	全国	報告数	2,709	21	209	825
		定点当たり	0.86	0.01	0.07	0.26
	全県	報告数	199	1	4	65
		定点当たり	0.93	0.00	0.02	0.30
	県域	報告数	79	-	2	23
		定点当たり	1.07	-	0.03	0.31
伝染性紅斑	全国	報告数	880	1	11	49
		定点当たり	0.28	0.00	0.00	0.02
	全県	報告数	178	-	-	10
		定点当たり	0.83	-	-	0.05
	県域	報告数	61	-	-	4
		定点当たり	0.82	-	-	0.05
突発性発しん	全国	報告数	1,199	22	397	609
		定点当たり	0.38	0.01	0.13	0.19
	全県	報告数	102	1	27	51
		定点当たり	0.47	0.00	0.13	0.24
	県域	報告数	38	-	10	19
		定点当たり	0.51	-	0.14	0.26
ヘルパンギーナ	全国	報告数	2,667	34	251	790
		定点当たり	0.84	0.01	0.08	0.25
	全県	報告数	143	2	14	35
		定点当たり	0.67	0.01	0.07	0.16
	県域	報告数	27	1	2	4
		定点当たり	0.36	0.01	0.03	0.05
流行性耳下腺炎	全国	報告数	383	-	-	11
		定点当たり	0.12	-	-	0.00
	全県	報告数	34	-	-	1
		定点当たり	0.16	-	-	0.00
	県域	報告数	11	-	-	-
		定点当たり	0.15	-	-	-

小児科定点	項目	2	3	4	5	6	7	8	9	10-14	15-19	20歳以上	
手足口病	全国	報告数	554	388	268	168	115	53	35	21	36	5	11
		定点当たり	0.18	0.12	0.08	0.05	0.04	0.02	0.01	0.01	0.01	0.00	0.00
	全県	報告数	34	33	24	15	13	2	1	2	4	-	1
		定点当たり	0.16	0.15	0.11	0.07	0.06	0.01	0.00	0.01	0.02	-	0.00
	県域	報告数	16	12	14	6	2	1	-	-	3	-	-
		定点当たり	0.22	0.16	0.19	0.08	0.03	0.01	-	-	0.04	-	-
伝染性紅斑	全国	報告数	76	126	152	171	114	61	44	30	34	1	10
		定点当たり	0.02	0.04	0.05	0.05	0.04	0.02	0.01	0.01	0.01	0.00	0.00
	全県	報告数	17	33	33	34	17	13	13	5	3	-	-
		定点当たり	0.08	0.15	0.15	0.16	0.08	0.06	0.06	0.01	0.02	-	0.00
	県域	報告数	9	13	10	11	7	3	4	-	-	-	-
		定点当たり	0.12	0.18	0.14	0.15	0.09	0.04	0.05	-	-	-	-
突発性発しん	全国	報告数	122	27	13	5	2	-	1	1	-	-	-
		定点当たり	0.04	0.01	0.00	0.00	0.00	-	0.00	0.00	-	-	-
	全県	報告数	17	4	1	1	-	-	-	-	-	-	-
		定点当たり	0.08	0.02	0.00	0.00	-	-	-	-	-	-	-
	県域	報告数	7	1	1	-	-	-	-	-	-	-	-
		定点当たり	0.09	0.01	0.01	-	-	-	-	-	-	-	-
ヘルパンギーナ	全国	報告数	574	323	270	186	91	49	31	18	37	3	10
		定点当たり	0.18	0.10	0.09	0.06	0.03	0.02	0.01	0.01	0.01	0.00	0.00
	全県	報告数	26	14	15	17	3	5	3	3	4	1	1
		定点当たり	0.12	0.07	0.07	0.08	0.01	0.02	0.01	0.01	0.02	0.00	0.00
	県域	報告数	3	5	3	4	-	3	-	-	2	-	-
		定点当たり	0.04	0.07	0.04	0.05	-	0.04	-	-	0.03	-	-
流行性耳下腺炎	全国	報告数	18	33	42	61	48	53	37	30	39	5	6
		定点当たり	0.01	0.01	0.01	0.02	0.02	0.02	0.01	0.01	0.01	0.00	0.00
	全県	報告数	3	2	3	5	5	4	4	-	7	-	-
		定点当たり	0.01	0.01	0.01	0.02	0.02	0.02	0.02	-	0.03	-	-
	県域	報告数	2	-	2	1	1	2	2	-	1	-	-
		定点当たり	0.03	-	0.03	0.01	0.01	0.03	0.03	-	0.01	-	-

表2 報告数・定点当たり報告数、疾病・年齢階級別
(全県及び横浜市・川崎市・相模原市を除く県域) (その3)

2018年39週(09月24日～09月30日)

*表2は、各保健福祉事務所からの最新の報告をもとに作成しているため、国の還元データである表1および表3の数値と一致しないことがあります。

眼科定点		項目	合計	～5か月	～11か月	1歳	2	3	4	5	6	7	8
急性出血性結膜炎	全国	報告数	3	-	-	-	-	-	-	-	-	-	-
		定点当たり	0.00	-	-	-	-	-	-	-	-	-	-
	全県	報告数	-	-	-	-	-	-	-	-	-	-	-
定点当たり		-	-	-	-	-	-	-	-	-	-	-	
県域	報告数	-	-	-	-	-	-	-	-	-	-	-	
	定点当たり	-	-	-	-	-	-	-	-	-	-	-	
流行性角結膜炎	全国	報告数	707	6	9	29	29	18	25	25	19	19	10
		定点当たり	1.01	0.01	0.01	0.04	0.04	0.03	0.04	0.04	0.03	0.03	0.01
	全県	報告数	63	2	2	2	-	2	6	-	4	5	-
定点当たり		1.26	0.04	0.04	0.04	-	0.04	0.12	-	0.08	0.10	-	
県域	報告数	30	2	1	1	-	2	-	-	4	2	-	
	定点当たり	1.76	0.12	0.06	0.06	-	0.12	-	-	0.24	0.12	-	

基幹定点(週報)		項目	合計	0歳	1-4	5-9	10-14	15-19	20-24	25-29	30-34	35-39	40-44
細菌性髄膜炎	全国	報告数	5	1	-	-	-	-	-	-	-	-	-
		定点当たり	0.01	0.00	-	-	-	-	-	-	-	-	-
	全県	報告数	-	-	-	-	-	-	-	-	-	-	-
定点当たり		-	-	-	-	-	-	-	-	-	-	-	
県域	報告数	-	-	-	-	-	-	-	-	-	-	-	
	定点当たり	-	-	-	-	-	-	-	-	-	-	-	
無菌性髄膜炎	全国	報告数	18	6	1	1	-	1	-	1	1	1	1
		定点当たり	0.04	0.01	0.00	0.00	-	0.00	-	0.00	0.00	0.00	0.00
	全県	報告数	-	-	-	-	-	-	-	-	-	-	-
定点当たり		-	-	-	-	-	-	-	-	-	-	-	
県域	報告数	-	-	-	-	-	-	-	-	-	-	-	
	定点当たり	-	-	-	-	-	-	-	-	-	-	-	
マイコプラズマ肺炎	全国	報告数	121	1	28	38	13	4	4	6	7	2	2
		定点当たり	0.25	0.00	0.06	0.08	0.03	0.01	0.01	0.01	0.01	0.01	0.00
	全県	報告数	-	-	-	-	-	-	-	-	-	-	-
定点当たり		-	-	-	-	-	-	-	-	-	-	-	-
県域	報告数	-	-	-	-	-	-	-	-	-	-	-	-
	定点当たり	-	-	-	-	-	-	-	-	-	-	-	-
クラミジア肺炎(オウム病を除く)	全国	報告数	4	-	-	1	-	-	-	-	-	-	-
		定点当たり	0.01	-	-	0.00	-	-	-	-	-	-	-
	全県	報告数	-	-	-	-	-	-	-	-	-	-	-
定点当たり		-	-	-	-	-	-	-	-	-	-	-	
県域	報告数	-	-	-	-	-	-	-	-	-	-	-	
	定点当たり	-	-	-	-	-	-	-	-	-	-	-	
感染性胃腸炎(ロタウイルス)	全国	報告数	3	2	1	-	-	-	-	-	-	-	-
		定点当たり	0.01	0.00	0.00	-	-	-	-	-	-	-	-
	全県	報告数	-	-	-	-	-	-	-	-	-	-	-
定点当たり		-	-	-	-	-	-	-	-	-	-	-	
県域	報告数	-	-	-	-	-	-	-	-	-	-	-	
	定点当たり	-	-	-	-	-	-	-	-	-	-	-	

眼科定点		項目	9	10-14	15-19	20-29	30-39	40-49	50-59	60-69	70歳以上
急性出血性結膜炎	全国	報告数	-	-	-	-	2	-	-	1	-
		定点当たり	-	-	-	-	0.00	-	-	0.00	-
	全県	報告数	-	-	-	-	-	-	-	-	-
定点当たり		-	-	-	-	-	-	-	-	-	
県域	報告数	-	-	-	-	-	-	-	-	-	
	定点当たり	-	-	-	-	-	-	-	-	-	
流行性角結膜炎	全国	報告数	10	33	22	78	152	89	46	53	35
		定点当たり	0.01	0.05	0.03	0.11	0.22	0.13	0.07	0.08	0.05
	全県	報告数	2	1	1	7	14	5	2	2	6
定点当たり		0.04	0.02	0.02	0.14	0.28	0.10	0.04	0.04	0.12	
県域	報告数	2	1	-	2	8	2	-	1	2	
	定点当たり	0.12	0.06	-	0.12	0.47	0.12	-	0.06	0.12	

基幹定点(週報)		項目	45-49	50-54	55-59	60-64	65-69	70歳以上
細菌性髄膜炎	全国	報告数	-	-	-	-	-	4
		定点当たり	-	-	-	-	-	0.01
	全県	報告数	-	-	-	-	-	-
定点当たり		-	-	-	-	-	-	
県域	報告数	-	-	-	-	-	-	
	定点当たり	-	-	-	-	-	-	
無菌性髄膜炎	全国	報告数	1	-	-	1	1	2
		定点当たり	0.00	-	-	0.00	0.00	0.00
	全県	報告数	-	-	-	-	-	-
定点当たり		-	-	-	-	-	-	
県域	報告数	-	-	-	-	-	-	
	定点当たり	-	-	-	-	-	-	
マイコプラズマ肺炎	全国	報告数	2	2	-	-	-	12
		定点当たり	0.00	0.00	-	-	-	0.03
	全県	報告数	-	-	-	-	-	-
定点当たり		-	-	-	-	-	-	
県域	報告数	-	-	-	-	-	-	
	定点当たり	-	-	-	-	-	-	
クラミジア肺炎(オウム病を除く)	全国	報告数	-	1	-	-	-	2
		定点当たり	-	0.00	-	-	-	0.00
	全県	報告数	-	-	-	-	-	-
定点当たり		-	-	-	-	-	-	
県域	報告数	-	-	-	-	-	-	
	定点当たり	-	-	-	-	-	-	
感染性胃腸炎(ロタウイルス)	全国	報告数	-	-	-	-	-	-
		定点当たり	-	-	-	-	-	-
	全県	報告数	-	-	-	-	-	-
定点当たり		-	-	-	-	-	-	
県域	報告数	-	-	-	-	-	-	
	定点当たり	-	-	-	-	-	-	

表3 5週前～今週の推移 (その1)
 (全県及び横浜市・川崎市・相模原市を除く県域)

2018年39週(09月24日～09月30日)

疾病名	項目		5週前	4週前	3週前	2週前	1週前	今週
			34週	35週	36週	37週	38週	39週
			(08月20日 ～08月26 日)	(08月27日 ～09月02 日)	(09月03日 ～09月09 日)	(09月10日 ～09月16 日)	(09月17日 ～09月23 日)	(09月24日 ～09月30 日)
インフルエンザ (高病原性鳥インフル ンザを除く)	全県	報告数	6	7	31	71	61	60
		定点当たり	0.02	0.02	0.09	0.22	0.19	0.18
	県域	報告数	3	6	4	5	5	7
		定点当たり	0.03	0.05	0.03	0.04	0.04	0.06
RSウイルス 感染症	全県	報告数	223	348	325	286	172	154
		定点当たり	1.11	1.70	1.52	1.39	0.86	0.72
	県域	報告数	80	125	86	93	56	59
		定点当たり	1.16	1.74	1.18	1.29	0.79	0.80
咽頭結膜熱	全県	報告数	46	52	48	47	45	31
		定点当たり	0.23	0.25	0.22	0.23	0.22	0.14
	県域	報告数	13	18	18	13	20	10
		定点当たり	0.19	0.25	0.25	0.18	0.28	0.14
A群溶血性レ ンサ球菌咽頭 炎	全県	報告数	204	265	284	268	256	262
		定点当たり	1.01	1.29	1.33	1.30	1.27	1.22
	県域	報告数	43	56	56	60	67	50
		定点当たり	0.62	0.78	0.77	0.83	0.94	0.68
感染性胃腸炎	全県	報告数	557	633	656	604	577	609
		定点当たり	2.77	3.09	3.07	2.93	2.87	2.83
	県域	報告数	178	206	230	187	187	180
		定点当たり	2.58	2.86	3.15	2.60	2.63	2.43
水痘	全県	報告数	36	31	63	67	60	60
		定点当たり	0.18	0.15	0.29	0.33	0.30	0.28
	県域	報告数	11	7	13	12	15	19
		定点当たり	0.16	0.10	0.18	0.17	0.21	0.26
手足口病	全県	報告数	164	204	143	179	173	199
		定点当たり	0.82	1.00	0.67	0.87	0.86	0.93
	県域	報告数	56	81	46	50	62	79
		定点当たり	0.81	1.13	0.63	0.69	0.87	1.07
伝染性紅斑	全県	報告数	271	280	302	237	195	178
		定点当たり	1.35	1.37	1.41	1.15	0.97	0.83
	県域	報告数	53	62	61	44	51	61
		定点当たり	0.77	0.86	0.84	0.61	0.72	0.82
突発性発しん	全県	報告数	78	103	107	110	91	102
		定点当たり	0.39	0.50	0.50	0.53	0.45	0.47
	県域	報告数	20	42	35	31	29	38
		定点当たり	0.29	0.58	0.48	0.43	0.41	0.51

表3 5週前～今週の推移 (その2)
 (全県及び横浜市・川崎市・相模原市を除く県域)

2018年39週(09月24日～09月30日)

疾病名	項目		5週前	4週前	3週前	2週前	1週前	今週
			34週	35週	36週	37週	38週	39週
			(08月20日 ～08月26 日)	(08月27日 ～09月02 日)	(09月03日 ～09月09 日)	(09月10日 ～09月16 日)	(09月17日 ～09月23 日)	(09月24日 ～09月30 日)
ヘルパンギーナ	全県	報告数	356	344	325	246	186	143
		定点当たり	1.77	1.68	1.52	1.19	0.93	0.67
	県域	報告数	99	107	76	53	57	27
		定点当たり	1.43	1.49	1.04	0.74	0.80	0.36
流行性耳下腺炎	全県	報告数	22	30	16	21	29	34
		定点当たり	0.11	0.15	0.07	0.10	0.14	0.16
	県域	報告数	9	10	6	7	4	11
		定点当たり	0.13	0.14	0.08	0.10	0.06	0.15
急性出血性結膜炎	全県	報告数	-	-	-	1	-	-
		定点当たり	-	-	-	0.02	-	-
	県域	報告数	-	-	-	-	-	-
		定点当たり	-	-	-	-	-	-
流行性角結膜炎	全県	報告数	87	84	79	71	74	63
		定点当たり	1.74	1.68	1.58	1.51	1.57	1.26
	県域	報告数	30	27	22	24	19	30
		定点当たり	1.76	1.59	1.29	1.41	1.12	1.76
細菌性髄膜炎	全県	報告数	-	-	1	-	1	-
		定点当たり	-	-	0.09	-	0.09	-
	県域	報告数	-	-	-	-	-	-
		定点当たり	-	-	-	-	-	-
無菌性髄膜炎	全県	報告数	2	-	-	-	-	-
		定点当たり	0.20	-	-	-	-	-
	県域	報告数	-	-	-	-	-	-
		定点当たり	-	-	-	-	-	-
マイコプラズマ肺炎	全県	報告数	-	-	2	1	-	-
		定点当たり	-	-	0.18	0.09	-	-
	県域	報告数	-	-	-	1	-	-
		定点当たり	-	-	-	0.20	-	-
クラミジア肺炎 (オウム病を除く)	全県	報告数	-	-	-	-	-	-
		定点当たり	-	-	-	-	-	-
	県域	報告数	-	-	-	-	-	-
		定点当たり	-	-	-	-	-	-
感染性胃腸炎 (ロタウイルス)	全県	報告数	-	-	-	-	-	-
		定点当たり	-	-	-	-	-	-
	県域	報告数	-	-	-	-	-	-
		定点当たり	-	-	-	-	-	-