



神奈川県感染症発生情報 (38週報)

(9月17日～9月23日)

<http://www.eiken.pref.kanagawa.jp/>



今週の注目感染症

～風しん～ 7月下旬より関東地方で報告が多くなり、神奈川県でも今週15件と報告が続いています。風しんウイルスの感染により、発熱、発疹、リンパ節腫脹などが現れる病気で、妊娠初期の妊婦が感染すると、出生児に心疾患、難聴、白内障などが現れる先天性風しん症候群が起こる恐れがあります。感染力が強く、ワクチン接種が最も有効な予防法です。風しんにかかったことがなく、予防接種も受けていない方は、予防接種をご検討ください。妊娠希望の女性やパートナーの抗体検査やワクチン接種の助成制度があります。詳しくは、神奈川県ホームページをご覧ください。

今週の全数把握対象疾患

(当該週の国による集計及び各保健福祉事務所からの報告をもとに期日を決めて集計しているため、集計数が前後することがあります。)

分類	対象疾患	内訳			神奈川県 (今週)	神奈川県 (2018年累計)
		県域	横浜市	川崎市		
二類	結核	11	12	2	25	1,135
三類	腸管出血性大腸菌感染症	3	10		13	251
四類	E型肝炎		2		2	32
	A型肝炎	1	2	1	4	78
	レジオネラ症	3	1	1	6	71
五類	ウイルス性肝炎	1	1		2	14
	カルバペネム耐性腸内細菌科細菌感染症	1	2	1	4	166
	後天性免疫不全症候群			1	1	53
	侵襲性肺炎球菌感染症		1		1	166
	梅毒	2	1		3	275
	百日咳	4	1	1	6	373
	風しん		10	5	15	80

全数把握対象疾患情報

- 結核25例：年齢群は10歳未満1例、20歳代6例、40歳代4例、50歳代3例、60歳代2例、70歳代2例、80歳代6例、90歳代1例、病型は肺結核11例、肺結核及び脊椎結核1例、結核性胸膜炎1例、リンパ節結核1例、無症状病原体保有者10例、疑似症患者1例
- 腸管出血性大腸菌感染症13例：年齢群は10歳未満2例、10歳代1例、20歳代5例、40歳代1例、50歳代2例、60歳代2例、血清型・毒素型はO157 VT1VT2 4例、O157 VT2 2例、O157 VT型不明 2例、O145 VT2 2例、O26 VT1 1例、O血清型不明 VT2 2例、推定感染経路は経口感染5例、不明8例、推定感染地域は神奈川県5例、茨城県1例、都道府県不明7例
- E型肝炎2例：年齢群は40歳代1例、70歳代1例、推定感染経路は経口感染1例、不明1例、推定感染地域は神奈川県1例、山梨県1例
- A型肝炎4例：年齢群は20歳代3例、30歳代1例、推定感染経路は性的接触3例、経口感染及び性的接触1例、推定感染地域は東京都2例、愛知県1例、都道府県不明1例、ワクチン接種歴は接種なし3例、不明1例
- レジオネラ症6例：年齢群は50歳代1例、60歳代1例、70歳代2例、80歳代2例、病型は肺炎型6例、推定感染経路は水系感染及び塵埃感染1例、塵埃感染1例、不明4例、推定感染地域は神奈川県3例、東京都1例、都道府県不明2例
- ウイルス性肝炎2例：年齢群は20歳代1例、40歳代1例、病型はB型2例、推定感染経路は針等の鋭利なものの刺入による感染及び性的接触1例、性的接触1例、推定感染地域は神奈川県1例、神奈川県及び北海道1例、ワクチン接種歴は接種なし1例、不明1例
- カルバペネム耐性腸内細菌科細菌感染症4例：年齢群は70歳代4例、菌種は*Enterobacter aerogenes* 3例、*Enterobacter cloacae* 1例、推定感染経路は以前からの保菌3例、医療器具関連感染1例、推定感染地域は神奈川県4例
- 後天性免疫不全症候群1例：年齢群は40歳代、病型はAIDS、推定感染経路は性的接触、推定感染地域は不明
- 侵襲性肺炎球菌感染症1例：年齢群は80歳代、感染経路は不明、推定感染地域は神奈川県、ワクチン接種歴は接種あり
- 梅毒3例：年齢群は20歳代2例、40歳代1例、病型は晩期顕症梅毒1例、無症状病原体保有者2例、推定感染経路は性的接触3例、推定感染地域は神奈川県3例
- 百日咳6例：年齢群は10歳未満3例、10歳代2例、40歳代1例、推定感染原因は幼稚園1例、養護施設2例、不明3例、推定感染地域は神奈川県5例、新潟県1例、ワクチン接種歴は接種あり4例、不明2例
- 風しん15例：男女別は男性11例、女性4例、年齢群は10歳未満1例、20歳代2例、30歳代4例、40歳代4例、50歳代4例、推定感染経路は飛沫感染6例、接触感染1例、不明8例、推定感染地域は神奈川県6例、東京都1例、都道府県不明8例、ワクチン接種歴は接種あり3例、接種なし1例、不明11例

今週の定点把握対象疾患

- 伝染性紅斑の定点当たりの報告数は、鎌倉保健福祉事務所管内(2.17)で警報レベル(2)を超えています。また、川崎市(1.44)、厚木保健福祉事務所管内(1.36)でやや高くなっています。
- 咽頭結膜熱の定点当たりの報告数は、鎌倉保健福祉事務所三崎センター管内(4.00)で警報レベル(3)を超えています。
- ヘルパンギーナの定点当たりの報告数は、小田原保健福祉事務所管内(3.20)でやや高くなっています。

* 2018年第36週(9月3日～9日)より、水痘の警報・注意報の基準値が変更されました。

【変更前】警報開始：7、警報終息：4、注意報：4 【変更後】警報開始：2、警報終息：1、注意報：1

神奈川県感染症情報センター

神奈川県衛生研究所 企画情報部 衛生情報課

TEL:0467-83-4400(代表)

FAX:0467-89-5211(企画情報部)

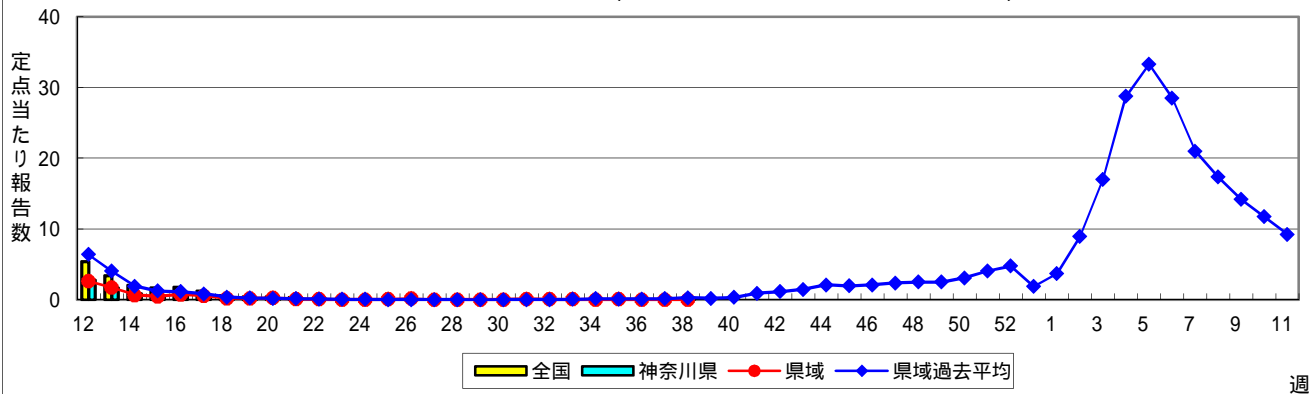
感染症発生動向調査事業は「感染症の予防及び感染症の患者に対する医療に関する法律」によって行われています。

* 県域とは、神奈川県内の市町村のうち横浜市、川崎市、相模原市を除いた地域です

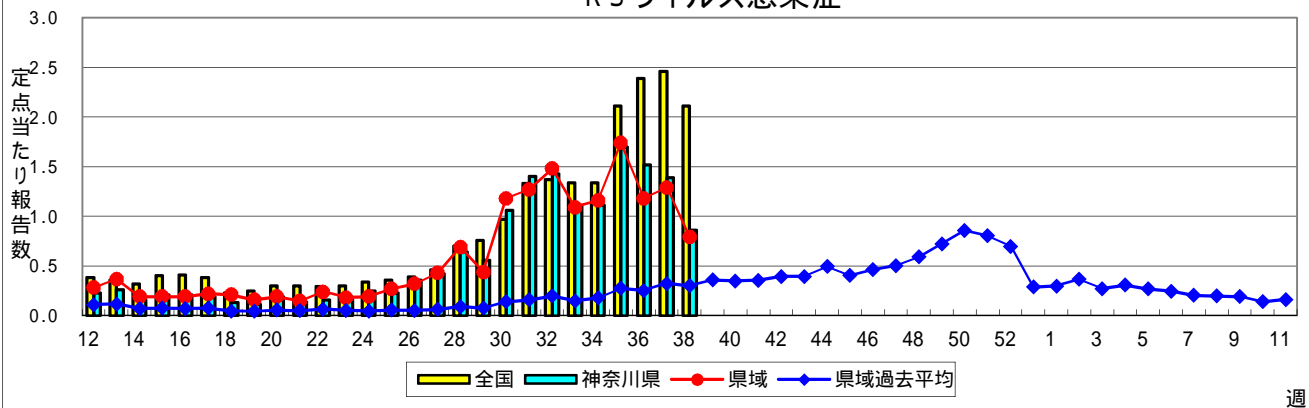
感染症発生動向調査:週報対象疾患の時系列グラフ

疾患名の括弧書きは、一般名称であり、正式名称ではありません。
 神奈川県&県域(横浜市・川崎市・相模原市を除く)のデータです。

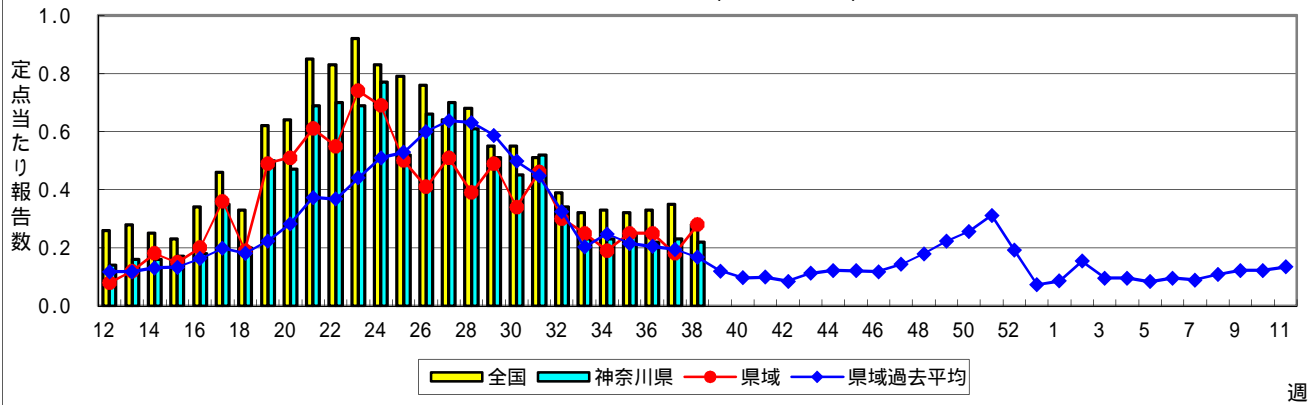
インフルエンザ(高病原性鳥インフルエンザを除く)



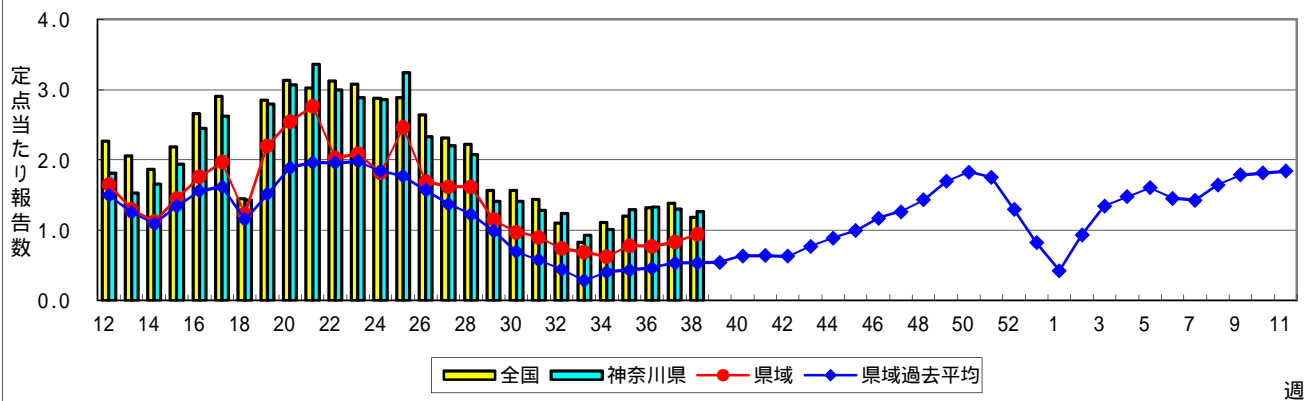
RSウイルス感染症



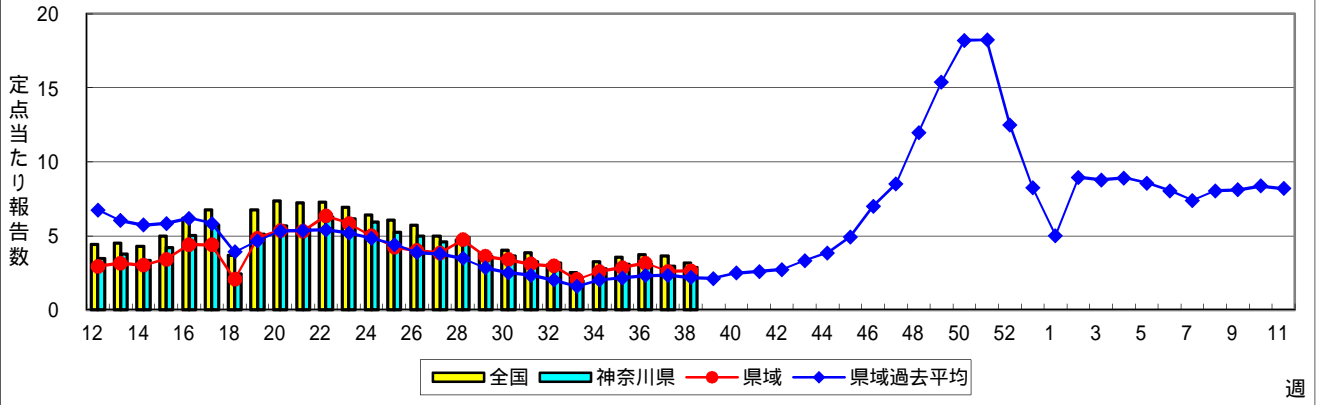
咽頭結膜熱(プール熱)



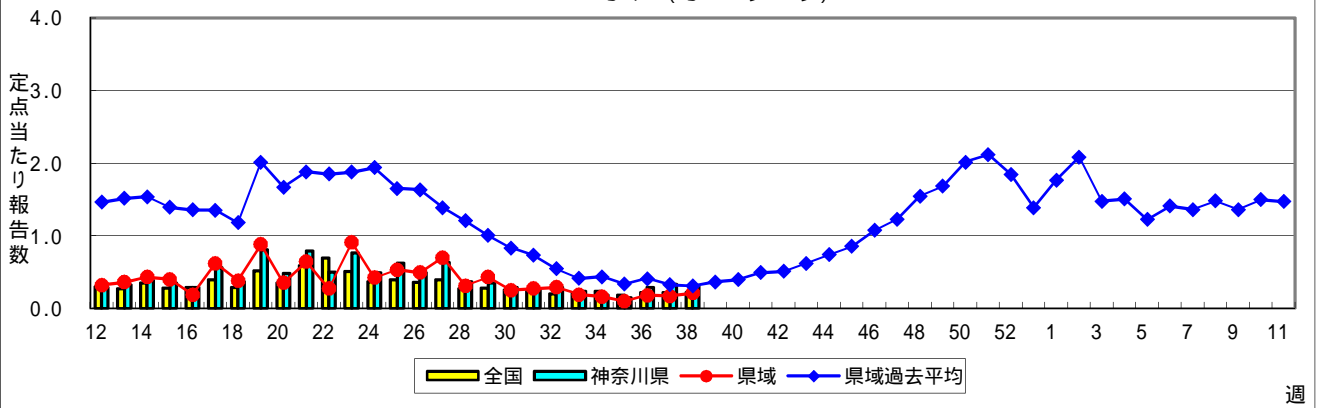
A群溶血性レンサ球菌咽頭炎



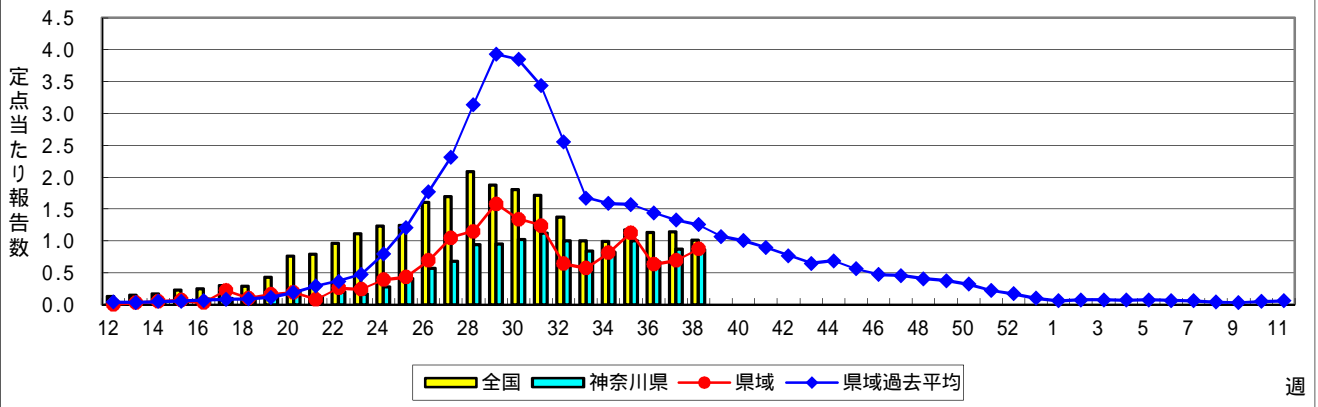
感染性胃腸炎



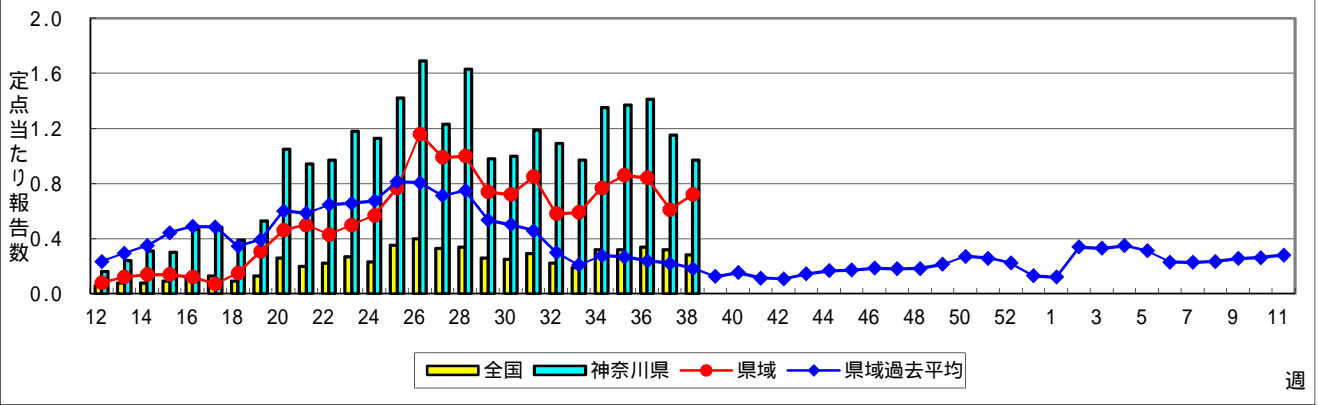
水痘(水ぼうそう)



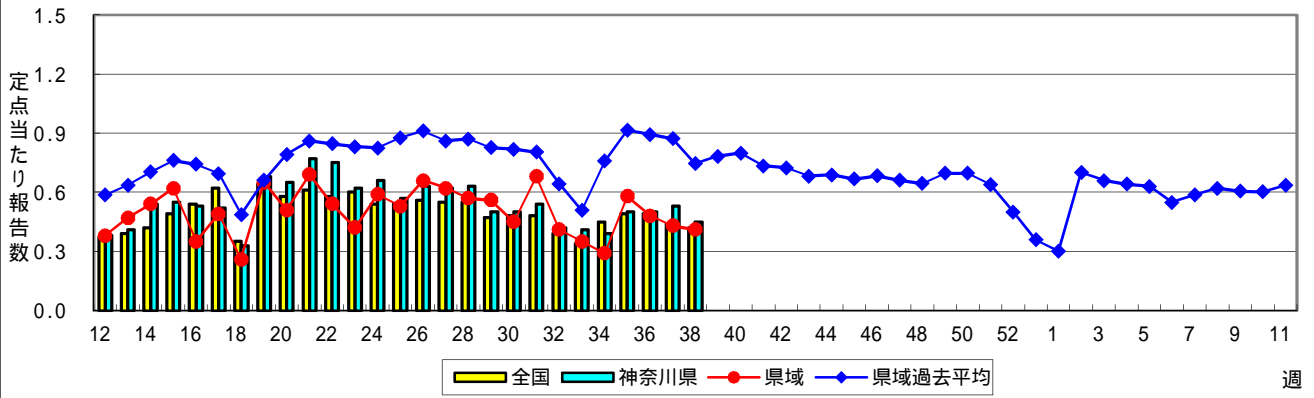
手足口病



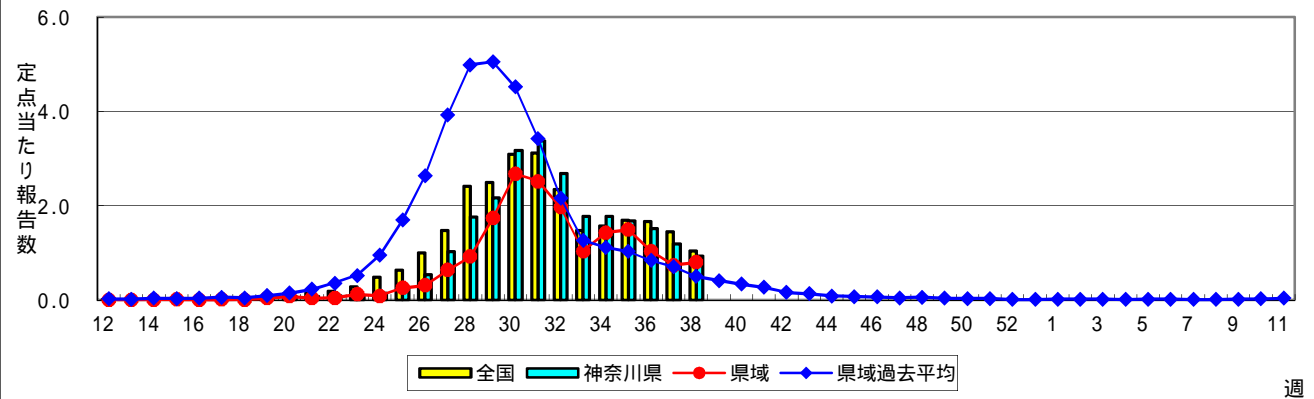
伝染性紅斑(リンゴ病)



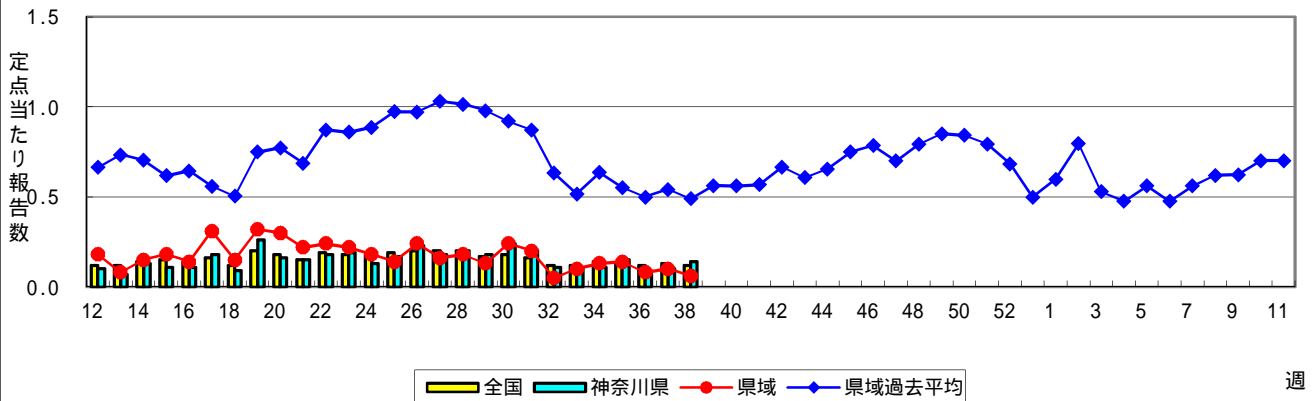
突発性発しん



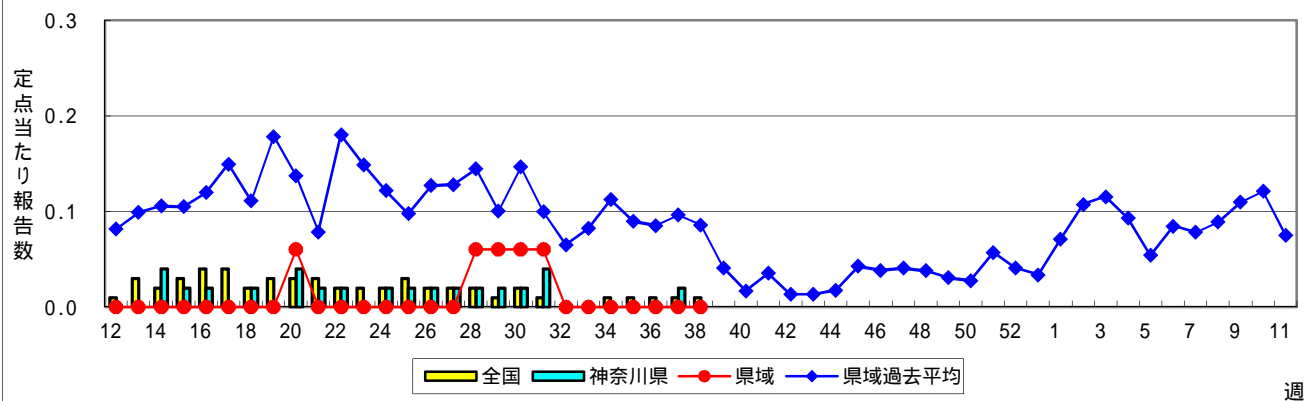
ヘルパンギーナ



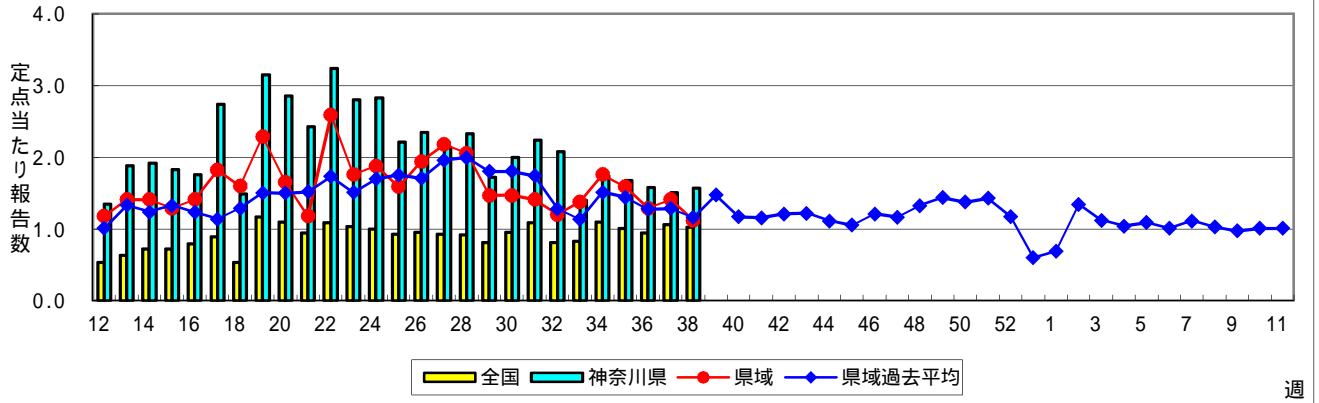
流行性耳下腺炎(おたふくかぜ)



急性出血性結膜炎

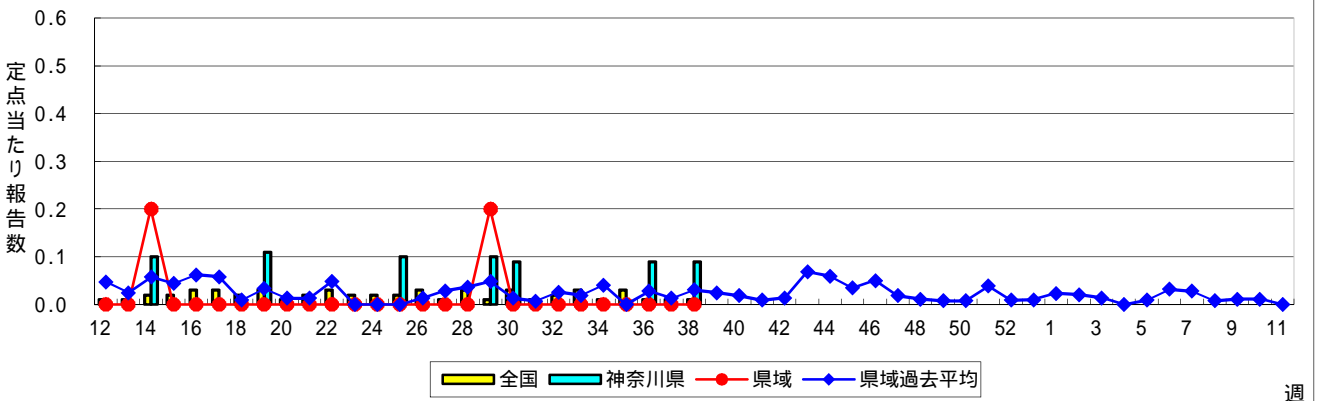


流行性角結膜炎



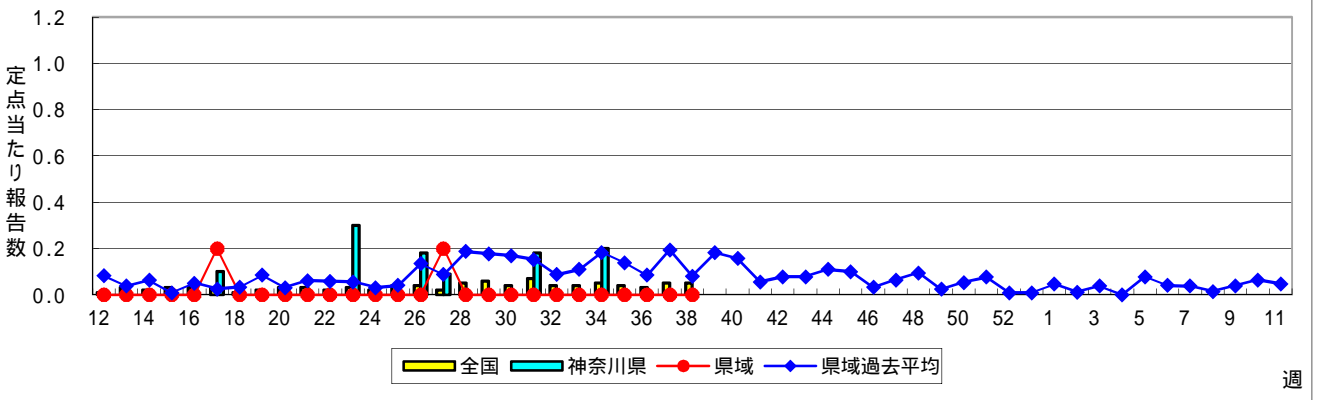
週

細菌性髄膜炎



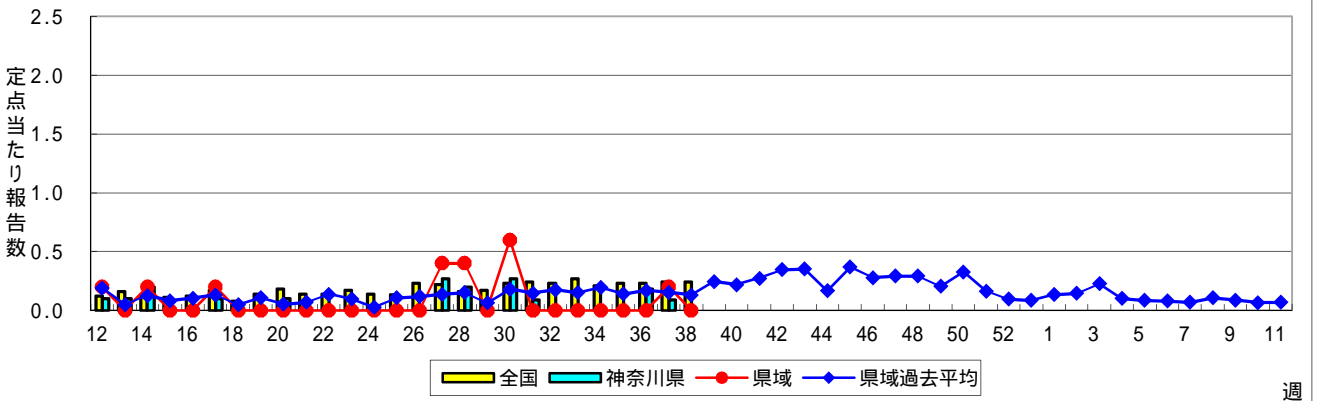
週

無菌性髄膜炎



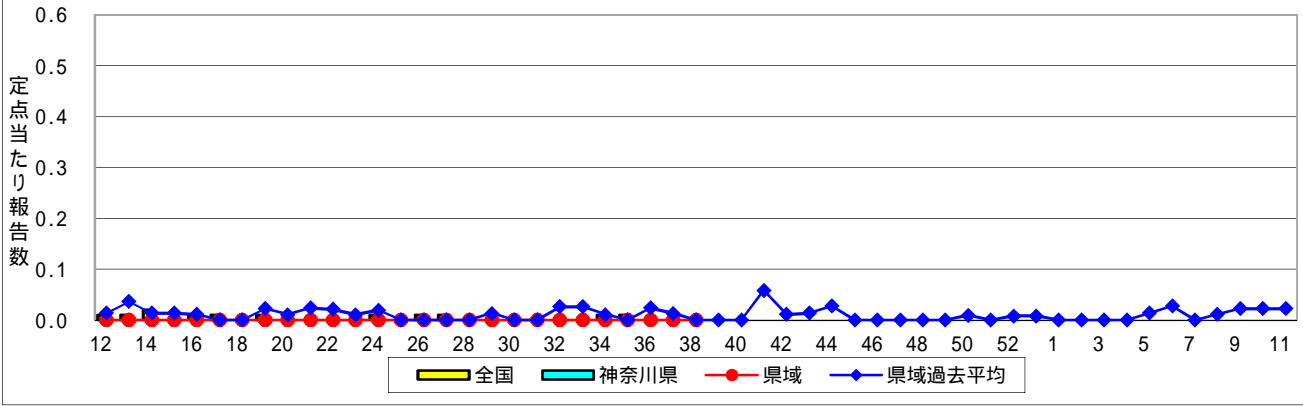
週

マイコプラズマ肺炎



週

クラミジア肺炎(オウム病を除く)



感染性胃腸炎(ロタウイルス)

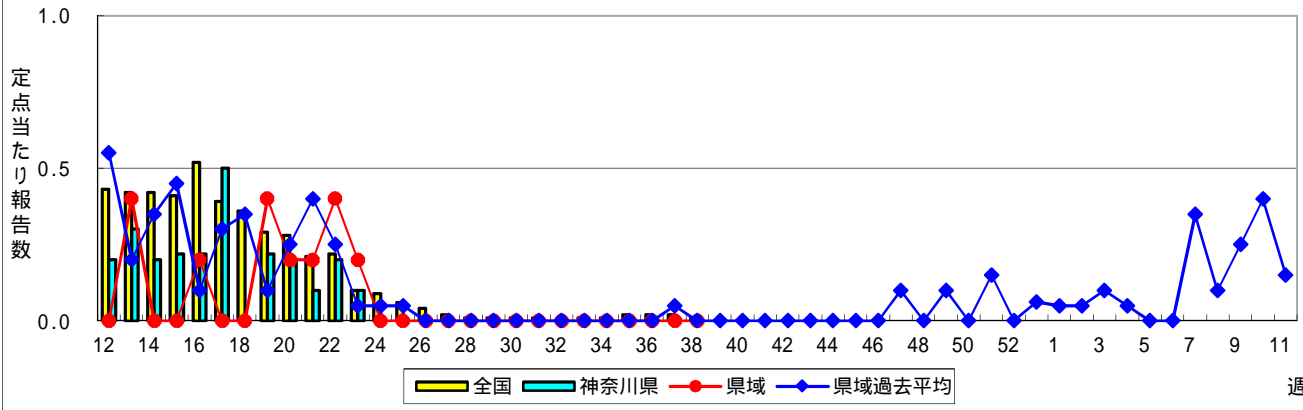


表1 報告数・定点当たり報告数 疾病、政令市・保健所別 (その1)

2018年38週(09月17日~09月23日)

神奈川県	インフルエンザ (高病原性鳥インフルエンザを除く)		RSウイルス感染症		咽頭結膜熱		A群溶血性レンサ球菌咽頭炎		感染性胃腸炎	
	報告数	定点当たり	報告数	定点当たり	報告数	定点当たり	報告数	定点当たり	報告数	定点当たり
全県	61	0.19	172	0.86	45	0.22	256	1.27	577	2.87
横浜市	30	0.24	80	0.99	20	0.25	108	1.33	228	2.81
川崎市	26	0.43	33	0.92	5	0.14	72	2.00	120	3.33
相模原市	-	-	3	0.23	-	-	9	0.69	42	3.23
県域 (横浜市、川崎市、相模原市を除く)	5	0.04	56	0.79	20	0.28	67	0.94	187	2.63
横須賀市	2	0.14	3	0.33	1	0.11	-	-	18	2.00
藤沢市	1	0.07	3	0.33	-	-	6	0.67	32	3.56
茅ヶ崎市	-	-	4	0.57	-	-	6	0.86	26	3.71
平塚	-	-	-	-	-	-	11	1.57	12	1.71
平塚 秦野センター	-	-	4	0.67	1	0.17	3	0.50	3	0.50
鎌倉	-	-	7	1.17	-	-	2	0.33	26	4.33
鎌倉 三崎センター	-	-	1	0.50	8	4.00	1	0.50	1	0.50
小田原	-	-	11	2.20	-	-	10	2.00	12	2.40
小田原 足柄上センター	1	0.20	-	-	-	-	1	0.33	-	-
厚木	1	0.06	21	1.91	7	0.64	20	1.82	39	3.55
厚木 大和センター	-	-	2	0.33	3	0.50	7	1.17	18	3.00

神奈川県	水痘		手足口病		伝染性紅斑		突発性発しん	
	報告数	定点当たり	報告数	定点当たり	報告数	定点当たり	報告数	定点当たり
全県	60	0.30	173	0.86	195	0.97	91	0.45
横浜市	29	0.36	81	1.00	84	1.04	38	0.47
川崎市	12	0.33	23	0.64	52	1.44	16	0.44
相模原市	4	0.31	7	0.54	8	0.62	8	0.62
県域 (横浜市、川崎市、相模原市を除く)	15	0.21	62	0.87	51	0.72	29	0.41
横須賀市	4	0.44	-	-	5	0.56	1	0.11
藤沢市	-	-	11	1.22	5	0.56	4	0.44
茅ヶ崎市	-	-	13	1.86	4	0.57	4	0.57
平塚	3	0.43	7	1.00	1	0.14	1	0.14
平塚 秦野センター	1	0.17	1	0.17	2	0.33	2	0.33
鎌倉	1	0.17	3	0.50	13	2.17	-	-
鎌倉 三崎センター	-	-	-	-	1	0.50	1	0.50
小田原	1	0.20	4	0.80	-	-	3	0.60
小田原 足柄上センター	-	-	-	-	-	-	-	-
厚木	5	0.45	22	2.00	15	1.36	10	0.91
厚木 大和センター	-	-	1	0.17	5	0.83	3	0.50

神奈川県	ヘルパンギーナ		流行性耳下腺炎		急性出血性結膜炎		流行性角結膜炎		細菌性髄膜炎	
	報告数	定点当たり	報告数	定点当たり	報告数	定点当たり	報告数	定点当たり	報告数	定点当たり
全県	186	0.93	29	0.14	-	-	74	1.57	1	0.09
横浜市	78	0.96	19	0.23	-	-	26	1.44	-	-
川崎市	41	1.14	2	0.06	-	-	21	2.33	1	0.50
相模原市	10	0.77	4	0.31	-	-	8	2.67	-	-
県域 (横浜市、川崎市、相模原市を除く)	57	0.80	4	0.06	-	-	19	1.12	-	-
横須賀市	9	1.00	1	0.11	-	-	3	1.50	-	-
藤沢市	7	0.78	-	-	-	-	-	-	-	-
茅ヶ崎市	2	0.29	1	0.14	-	-	-	-
平塚	4	0.57	2	0.29	-	-	1	0.50	-	-
平塚 秦野センター	2	0.33	-	-	-	-	-	-
鎌倉	2	0.33	-	-	-	-	3	3.00
鎌倉 三崎センター	-	-	-	-
小田原	16	3.20	-	-	-	-	2	2.00
小田原 足柄上センター	1	0.33	-	-	-	-
厚木	14	1.27	-	-	-	-	8	2.67	-	-
厚木 大和センター	-	-	-	-	-	-	2	1.00

表2 報告数・定点当たり報告数、疾病・年齢階級別
(全県及び横浜市・川崎市・相模原市を除く県域) (その1)

2018年38週(09月17日～09月23日)

*表2は、各保健福祉事務所からの最新の報告をもとに作成しているため、国の週別データである表1および表3の数値と一致しないことがあります。

インフルエンザ定点	項目	合計	～5か月	～11か月	1歳	2	3	4	5	6	7	8	
インフルエンザ (高病原性鳥インフルエンザを除く)	全国	報告数	668	3	7	16	27	33	30	36	40	29	37
		定点当たり	0.14	0.00	0.00	0.00	0.01	0.01	0.01	0.01	0.01	0.01	0.01
	全県	報告数	61	1	-	1	1	3	1	2	3	2	4
		定点当たり	0.19	0.00	-	0.00	0.00	0.01	0.00	0.01	0.01	0.01	0.01
	県域	報告数	5	-	-	-	-	-	-	1	-	-	-
		定点当たり	0.04	-	-	-	-	-	-	0.01	-	-	-

小児科定点	項目	合計	～5か月	～11か月	1歳	2	3	4	5	6	7	8	
RSウイルス 感染症	全国	報告数	6,605	1,034	1,324	2,391	1,052	486	205	62	21	8	5
		定点当たり	2.11	0.33	0.42	0.76	0.34	0.15	0.07	0.02	0.01	0.00	0.00
	全県	報告数	172	30	42	57	24	9	8	1	-	-	-
		定点当たり	0.86	0.15	0.21	0.28	0.12	0.04	0.04	0.00	-	-	-
	県域	報告数	56	10	13	22	3	4	2	1	-	-	-
		定点当たり	0.79	0.14	0.18	0.31	0.04	0.06	0.03	0.01	-	-	-
咽頭結膜熱	全国	報告数	864	8	73	194	145	121	95	85	47	24	22
		定点当たり	0.28	0.00	0.02	0.06	0.05	0.04	0.03	0.03	0.01	0.01	0.01
	全県	報告数	45	-	4	11	8	4	4	4	2	5	1
		定点当たり	0.22	-	0.02	0.05	0.04	0.02	0.02	0.02	0.01	0.02	0.00
	県域	報告数	20	-	2	4	6	2	2	1	1	-	1
		定点当たり	0.28	-	0.03	0.06	0.08	0.03	0.03	0.01	0.01	-	0.01
A群溶血性レンサ球菌咽頭炎	全国	報告数	3,701	5	26	130	224	387	453	530	442	347	297
		定点当たり	1.18	0.00	0.01	0.04	0.07	0.12	0.14	0.17	0.14	0.11	0.09
	全県	報告数	256	1	4	5	14	21	28	38	34	32	26
		定点当たり	1.27	0.00	0.02	0.02	0.07	0.10	0.14	0.19	0.17	0.16	0.13
	県域	報告数	67	-	3	-	3	5	6	6	12	10	8
		定点当たり	0.94	-	0.04	-	0.04	0.07	0.08	0.08	0.17	0.14	0.11
感染性胃腸炎	全国	報告数	9,867	159	860	1,558	1,135	989	832	742	496	424	406
		定点当たり	3.15	0.05	0.27	0.50	0.36	0.32	0.27	0.24	0.16	0.14	0.13
	全県	報告数	577	7	39	95	63	56	48	55	33	30	25
		定点当たり	2.87	0.03	0.19	0.47	0.31	0.28	0.24	0.27	0.16	0.15	0.12
	県域	報告数	187	6	15	32	12	18	16	16	8	9	9
		定点当たり	2.63	0.08	0.21	0.45	0.17	0.25	0.23	0.23	0.11	0.13	0.13
水痘	全国	報告数	678	3	34	48	43	63	79	82	82	85	59
		定点当たり	0.22	0.00	0.01	0.02	0.01	0.02	0.03	0.03	0.03	0.03	0.02
	全県	報告数	60	-	2	3	1	2	8	4	5	14	9
		定点当たり	0.30	-	0.01	0.01	0.00	0.01	0.04	0.02	0.02	0.07	0.04
	県域	報告数	15	-	-	1	-	-	1	1	3	2	1
		定点当たり	0.21	-	-	0.01	-	-	0.01	0.01	0.04	0.03	0.01

インフルエンザ定点	項目	9	10-14	15-19	20-29	30-39	40-49	50-59	60-69	70-79	80歳以上	
インフルエンザ (高病原性鳥インフルエンザを除く)	全国	報告数	23	107	42	31	77	48	32	25	15	10
		定点当たり	0.00	0.02	0.01	0.01	0.02	0.01	0.01	0.01	0.00	0.00
	全県	報告数	3	19	2	4	6	7	1	1	-	-
		定点当たり	0.01	0.06	0.01	0.01	0.02	0.02	0.00	0.00	-	-
	県域	報告数	1	-	1	1	1	-	-	-	-	-
		定点当たり	0.01	-	0.01	0.01	0.01	-	-	-	-	-

小児科定点	項目	9	10-14	15-19	20歳以上	
RSウイルス 感染症	全国	報告数	4	-	3	10
		定点当たり	0.00	-	0.00	0.00
	全県	報告数	-	-	-	1
		定点当たり	-	-	-	0.00
	県域	報告数	-	-	-	1
		定点当たり	-	-	-	0.01
咽頭結膜熱	全国	報告数	14	17	4	15
		定点当たり	0.00	0.01	0.00	0.00
	全県	報告数	1	1	-	-
		定点当たり	0.00	0.00	-	-
	県域	報告数	-	1	-	-
		定点当たり	-	0.01	-	-
A群溶血性レンサ球菌咽頭炎	全国	報告数	232	377	56	195
		定点当たり	0.07	0.12	0.02	0.06
	全県	報告数	20	18	5	10
		定点当たり	0.10	0.09	0.02	0.05
	県域	報告数	4	4	3	3
		定点当たり	0.06	0.06	0.04	0.04
感染性胃腸炎	全国	報告数	328	950	209	779
		定点当たり	0.10	0.30	0.07	0.25
	全県	報告数	13	48	16	49
		定点当たり	0.06	0.24	0.08	0.24
	県域	報告数	1	15	10	20
		定点当たり	0.01	0.21	0.14	0.28
水痘	全国	報告数	39	48	5	8
		定点当たり	0.01	0.02	0.00	0.00
	全県	報告数	3	9	-	-
		定点当たり	0.01	0.04	-	-
	県域	報告数	2	4	-	-
		定点当たり	0.03	0.06	-	-

表2 報告数・定点当たり報告数、疾病・年齢階級別
(全県及び横浜市・川崎市・相模原市を除く県域) (その2)

2018年38週(09月17日～09月23日)

*表2は、各保健福祉事務所からの最新の報告をもとに作成しているため、国の還元データである表1および表3の数値と一致しないことがあります

小児科定点	項目	合計	～5か月	～11か月	1歳	
手足口病	全国	報告数	3,160	27	271	917
		定点当たり	1.01	0.01	0.09	0.29
	全県	報告数	173	-	14	39
		定点当たり	0.86	-	0.07	0.19
	県域	報告数	62	-	4	13
		定点当たり	0.87	-	0.06	0.18
伝染性紅斑	全国	報告数	881	2	12	45
		定点当たり	0.28	0.00	0.00	0.01
	全県	報告数	195	-	1	5
		定点当たり	0.97	-	0.00	0.02
	県域	報告数	51	-	-	-
		定点当たり	0.72	-	-	-
突発性発しん	全国	報告数	1,326	30	457	650
		定点当たり	0.42	0.01	0.15	0.21
	全県	報告数	91	1	33	43
		定点当たり	0.45	0.00	0.16	0.21
	県域	報告数	29	1	10	12
		定点当たり	0.41	0.01	0.14	0.17
ヘルパンギーナ	全国	報告数	3,263	35	333	921
		定点当たり	1.04	0.01	0.11	0.29
	全県	報告数	186	1	23	54
		定点当たり	0.93	0.00	0.11	0.27
	県域	報告数	57	-	9	13
		定点当たり	0.80	-	0.13	0.18
流行性耳下腺炎	全国	報告数	384	-	2	10
		定点当たり	0.12	-	0.00	0.00
	全県	報告数	29	-	-	-
		定点当たり	0.14	-	-	-
	県域	報告数	4	-	-	-
		定点当たり	0.06	-	-	-

小児科定点	項目	2	3	4	5	6	7	8	9	10-14	15-19	20歳以上	
手足口病	全国	報告数	639	460	304	223	107	69	44	36	44	1	18
		定点当たり	0.20	0.15	0.10	0.07	0.03	0.02	0.01	0.01	0.01	0.00	0.01
	全県	報告数	42	29	13	22	5	4	1	2	1	-	1
		定点当たり	0.21	0.14	0.06	0.11	0.02	0.02	0.00	0.01	0.00	-	0.00
	県域	報告数	16	11	4	7	4	2	-	1	-	-	-
		定点当たり	0.23	0.15	0.06	0.10	0.06	0.03	-	0.01	-	-	-
伝染性紅斑	全国	報告数	87	129	153	153	125	63	48	33	23	1	7
		定点当たり	0.03	0.04	0.05	0.05	0.04	0.02	0.02	0.01	0.01	0.00	0.00
	全県	報告数	17	27	43	36	28	18	8	8	3	1	-
		定点当たり	0.08	0.13	0.21	0.18	0.14	0.09	0.04	0.01	0.00	-	0.00
	県域	報告数	3	9	13	14	4	5	2	1	-	-	-
		定点当たり	0.04	0.13	0.18	0.20	0.06	0.07	0.03	0.01	-	-	-
突発性発しん	全国	報告数	126	38	12	8	2	-	1	1	-	-	1
		定点当たり	0.04	0.01	0.00	0.00	0.00	-	0.00	0.00	-	-	0.00
	全県	報告数	6	5	2	1	-	-	-	-	-	-	-
		定点当たり	0.03	0.02	0.01	0.00	-	-	-	-	-	-	-
	県域	報告数	4	1	-	1	-	-	-	-	-	-	-
		定点当たり	0.06	0.01	-	0.01	-	-	-	-	-	-	-
ヘルパンギーナ	全国	報告数	669	440	342	190	117	71	52	31	41	4	17
		定点当たり	0.21	0.14	0.11	0.06	0.04	0.02	0.02	0.01	0.01	0.00	0.01
	全県	報告数	36	21	16	16	6	5	2	2	2	-	2
		定点当たり	0.18	0.10	0.08	0.08	0.03	0.02	0.01	0.01	0.01	-	0.01
	県域	報告数	12	5	6	7	2	3	-	-	-	-	-
		定点当たり	0.17	0.07	0.08	0.10	0.03	0.04	-	-	-	-	-
流行性耳下腺炎	全国	報告数	25	30	45	55	60	30	39	30	47	4	7
		定点当たり	0.01	0.01	0.01	0.02	0.02	0.01	0.01	0.01	0.01	0.01	0.00
	全県	報告数	1	1	1	7	3	2	5	5	3	1	-
		定点当たり	0.00	0.00	0.00	0.03	0.01	0.01	0.02	0.02	0.01	0.00	-
	県域	報告数	-	-	-	-	-	-	1	2	-	1	-
		定点当たり	-	-	-	-	-	-	0.01	0.03	-	0.01	-

表2 報告数・定点当たり報告数、疾病・年齢階級別
(全県及び横浜市・川崎市・相模原市を除く県域) (その3)

2018年38週(09月17日～09月23日)

*表2は、各保健福祉事務所からの最新の報告をもとに作成しているため、国の還元データである表1および表3の数値と一致しないことがあります。

眼科定点		項目	合計	～5か月	～11か月	1歳	2	3	4	5	6	7	8
急性出血性結膜炎	全国	報告数	5	-	-	-	-	1	-	-	-	-	-
		定点当たり	0.01	-	-	-	-	0.00	-	-	-	-	-
	全県	報告数	-	-	-	-	-	-	-	-	-	-	-
流行性角結膜炎	全国	報告数	707	14	8	28	27	34	27	21	23	18	8
		定点当たり	1.02	0.02	0.01	0.04	0.04	0.05	0.04	0.03	0.03	0.03	0.01
	全県	報告数	74	3	3	3	2	3	4	3	4	-	-
基幹定点(週報)	全国	報告数	6	1	2	1	-	-	-	-	-	1	-
		定点当たり	0.01	0.00	0.00	0.00	-	-	-	-	-	0.00	-
	全県	報告数	1	1	-	-	-	-	-	-	-	-	-
細菌性髄膜炎	全国	報告数	22	7	1	2	1	-	2	2	-	-	-
		定点当たり	0.05	0.01	0.00	0.00	0.00	-	0.00	0.00	-	-	-
	全県	報告数	-	-	-	-	-	-	-	-	-	-	-
無菌性髄膜炎	全国	報告数	116	3	31	40	19	2	2	2	3	5	2
		定点当たり	0.24	0.01	0.06	0.08	0.04	0.00	0.00	0.00	0.01	0.01	0.00
	全県	報告数	-	-	-	-	-	-	-	-	-	-	-
マイコプラズマ肺炎	全国	報告数	-	-	-	-	-	-	-	-	-	-	-
		定点当たり	-	-	-	-	-	-	-	-	-	-	-
	全県	報告数	-	-	-	-	-	-	-	-	-	-	-
クラミジア肺炎(オウム病を除く)	全国	報告数	-	-	-	-	-	-	-	-	-	-	-
		定点当たり	-	-	-	-	-	-	-	-	-	-	-
	全県	報告数	-	-	-	-	-	-	-	-	-	-	-
感染性胃腸炎(ロタウイルス)	全国	報告数	6	1	4	1	-	-	-	-	-	-	-
		定点当たり	0.01	0.00	0.01	0.00	-	-	-	-	-	-	-
	全県	報告数	-	-	-	-	-	-	-	-	-	-	-

眼科定点		項目	合計	0歳	1-4	5-9	10-14	15-19	20-24	25-29	30-34	35-39	40-44
急性出血性結膜炎	全国	報告数	-	1	-	-	-	1	1	1	-	-	-
		定点当たり	-	0.00	-	-	-	0.00	0.00	0.00	-	-	-
	全県	報告数	-	-	-	-	-	-	-	-	-	-	-
流行性角結膜炎	全国	報告数	7	23	21	79	141	91	49	39	49	49	
		定点当たり	0.01	0.03	0.03	0.11	0.20	0.13	0.07	0.06	0.06	0.07	
	全県	報告数	-	1	3	11	13	15	-	3	3	-	
基幹定点(週報)	全国	報告数	1	-	1	1	1	1	3	-	-	-	
		定点当たり	0.00	-	0.00	0.00	0.00	0.01	-	-	-	-	
	全県	報告数	-	-	-	-	-	-	-	-	-	-	
細菌性髄膜炎	全国	報告数	-	-	-	-	-	-	-	-	-	-	
		定点当たり	-	-	-	-	-	-	-	-	-	-	
	全県	報告数	-	-	-	-	-	-	-	-	-	-	
無菌性髄膜炎	全国	報告数	-	1	1	-	-	5	-	-	-	-	
		定点当たり	-	0.00	0.00	-	-	0.01	-	-	-	-	
	全県	報告数	-	-	-	-	-	-	-	-	-	-	
マイコプラズマ肺炎	全国	報告数	-	-	-	-	-	-	-	-	-	-	
		定点当たり	-	-	-	-	-	-	-	-	-	-	
	全県	報告数	-	-	-	-	-	-	-	-	-	-	
クラミジア肺炎(オウム病を除く)	全国	報告数	-	-	-	-	-	-	-	-	-	-	
		定点当たり	-	-	-	-	-	-	-	-	-	-	
	全県	報告数	-	-	-	-	-	-	-	-	-	-	
感染性胃腸炎(ロタウイルス)	全国	報告数	-	-	-	-	-	-	-	-	-	-	
		定点当たり	-	-	-	-	-	-	-	-	-	-	
	全県	報告数	-	-	-	-	-	-	-	-	-	-	

眼科定点		項目	9	10-14	15-19	20-29	30-39	40-49	50-59	60-69	70歳以上
急性出血性結膜炎	全国	報告数	-	1	-	-	1	1	1	-	-
		定点当たり	-	0.00	-	-	0.00	0.00	0.00	-	-
	全県	報告数	-	-	-	-	-	-	-	-	-
流行性角結膜炎	全国	報告数	-	-	-	-	-	-	-	-	-
		定点当たり	-	-	-	-	-	-	-	-	-
	全県	報告数	-	-	-	-	-	-	-	-	-
基幹定点(週報)	全国	報告数	-	-	-	-	-	-	-	-	-
		定点当たり	-	-	-	-	-	-	-	-	-
	全県	報告数	-	-	-	-	-	-	-	-	-
細菌性髄膜炎	全国	報告数	-	-	-	-	-	-	-	-	-
		定点当たり	-	-	-	-	-	-	-	-	-
	全県	報告数	-	-	-	-	-	-	-	-	-
無菌性髄膜炎	全国	報告数	-	-	-	-	-	-	-	-	-
		定点当たり	-	-	-	-	-	-	-	-	-
	全県	報告数	-	-	-	-	-	-	-	-	-
マイコプラズマ肺炎	全国	報告数	-	-	-	-	-	-	-	-	-
		定点当たり	-	-	-	-	-	-	-	-	-
	全県	報告数	-	-	-	-	-	-	-	-	-
クラミジア肺炎(オウム病を除く)	全国	報告数	-	-	-	-	-	-	-	-	-
		定点当たり	-	-	-	-	-	-	-	-	-
	全県	報告数	-	-	-	-	-	-	-	-	-
感染性胃腸炎(ロタウイルス)	全国	報告数	-	-	-	-	-	-	-	-	-
		定点当たり	-	-	-	-	-	-	-	-	-
	全県	報告数	-	-	-	-	-	-	-	-	-

眼科定点		項目	45-49	50-54	55-59	60-64	65-69	70歳以上
急性出血性結膜炎	全国	報告数	-	-	-	-	1	-
		定点当たり	-	-	-	-	0.00	-
	全県	報告数	-	-	-	-	-	-
流行性角結膜炎	全国	報告数	-	-	-	-	-	-
		定点当たり	-	-	-	-	-	-
	全県	報告数	-	-	-	-	-	-
基幹定点(週報)	全国	報告数	-	-	-	-	-	-
		定点当たり	-	-	-	-	-	-
	全県	報告数	-	-	-	-	-	-
細菌性髄膜炎	全国	報告数	-	-	-	-	-	-
		定点当たり	-	-	-	-	-	-
	全県	報告数	-	-	-	-	-	-
無菌性髄膜炎	全国	報告数	-	-	-	-	-	-
		定点当たり	-	-	-	-	-	-
	全県	報告数	-	-	-	-	-	-
マイコプラズマ肺炎	全国	報告数	-	-	-	-	-	-
		定点当たり	-	-	-	-	-	-
	全県	報告数	-	-	-	-	-	-
クラミジア肺炎(オウム病を除く)	全国	報告数	-	-	-	-	-	-
		定点当たり	-	-	-	-	-	-
	全県	報告数	-	-	-	-	-	-
感染性胃腸炎(ロタウイルス)	全国	報告数	-	-	-	-	-	-
		定点当たり	-	-	-	-	-	-
	全県	報告数	-	-	-	-	-	-

表3 5週前～今週の推移 (その1)
 (全県及び横浜市・川崎市・相模原市を除く県域)

2018年38週(09月17日～09月23日)

疾病名	項目		5週前	4週前	3週前	2週前	1週前	今週
			33週	34週	35週	36週	37週	38週
			(08月13日 ～08月19 日)	(08月20日 ～08月26 日)	(08月27日 ～09月02 日)	(09月03日 ～09月09 日)	(09月10日 ～09月16 日)	(09月17日 ～09月23 日)
インフルエンザ (高病原性鳥インフル ンザを除く)	全県	報告数	8	6	7	31	71	61
		定点当たり	0.03	0.02	0.02	0.09	0.22	0.19
	県域	報告数	5	3	6	4	5	5
		定点当たり	0.05	0.03	0.05	0.03	0.04	0.04
RSウイルス 感染症	全県	報告数	204	223	348	325	286	172
		定点当たり	1.11	1.11	1.70	1.52	1.39	0.86
	県域	報告数	74	80	125	86	93	56
		定点当たり	1.09	1.16	1.74	1.18	1.29	0.79
咽頭結膜熱	全県	報告数	42	46	52	48	47	45
		定点当たり	0.23	0.23	0.25	0.22	0.23	0.22
	県域	報告数	17	13	18	18	13	20
		定点当たり	0.25	0.19	0.25	0.25	0.18	0.28
A群溶血性レ ンサ球菌咽頭 炎	全県	報告数	172	204	265	284	268	256
		定点当たり	0.93	1.01	1.29	1.33	1.30	1.27
	県域	報告数	47	43	56	56	60	67
		定点当たり	0.69	0.62	0.78	0.77	0.83	0.94
感染性胃腸炎	全県	報告数	360	557	633	656	604	577
		定点当たり	1.96	2.77	3.09	3.07	2.93	2.87
	県域	報告数	140	178	206	230	187	187
		定点当たり	2.06	2.58	2.86	3.15	2.60	2.63
水痘	全県	報告数	42	36	31	63	67	60
		定点当たり	0.23	0.18	0.15	0.29	0.33	0.30
	県域	報告数	13	11	7	13	12	15
		定点当たり	0.19	0.16	0.10	0.18	0.17	0.21
手足口病	全県	報告数	154	164	204	143	179	173
		定点当たり	0.84	0.82	1.00	0.67	0.87	0.86
	県域	報告数	39	56	81	46	50	62
		定点当たり	0.57	0.81	1.13	0.63	0.69	0.87
伝染性紅斑	全県	報告数	178	271	280	302	237	195
		定点当たり	0.97	1.35	1.37	1.41	1.15	0.97
	県域	報告数	40	53	62	61	44	51
		定点当たり	0.59	0.77	0.86	0.84	0.61	0.72
突発性発しん	全県	報告数	75	78	103	107	110	91
		定点当たり	0.41	0.39	0.50	0.50	0.53	0.45
	県域	報告数	24	20	42	35	31	29
		定点当たり	0.35	0.29	0.58	0.48	0.43	0.41

表3 5週前～今週の推移 (その2)
(全県及び横浜市・川崎市・相模原市を除く県域)

2018年38週(09月17日～09月23日)

疾病名	項目		5週前	4週前	3週前	2週前	1週前	今週
			33週	34週	35週	36週	37週	38週
			(08月13日 ～08月19 日)	(08月20日 ～08月26 日)	(08月27日 ～09月02 日)	(09月03日 ～09月09 日)	(09月10日 ～09月16 日)	(09月17日 ～09月23 日)
ヘルパンギーナ	全県	報告数	328	356	344	325	246	186
		定点当たり	1.78	1.77	1.68	1.52	1.19	0.93
	県域	報告数	71	99	107	76	53	57
		定点当たり	1.04	1.43	1.49	1.04	0.74	0.80
流行性耳下腺炎	全県	報告数	18	22	30	16	21	29
		定点当たり	0.10	0.11	0.15	0.07	0.10	0.14
	県域	報告数	7	9	10	6	7	4
		定点当たり	0.10	0.13	0.14	0.08	0.10	0.06
急性出血性結膜炎	全県	報告数	-	-	-	-	1	-
		定点当たり	-	-	-	-	0.02	-
	県域	報告数	-	-	-	-	-	-
		定点当たり	-	-	-	-	-	-
流行性角結膜炎	全県	報告数	63	87	84	79	71	74
		定点当たり	1.40	1.74	1.68	1.58	1.51	1.57
	県域	報告数	22	30	27	22	24	19
		定点当たり	1.38	1.76	1.59	1.29	1.41	1.12
細菌性髄膜炎	全県	報告数	-	-	-	1	-	1
		定点当たり	-	-	-	0.09	-	0.09
	県域	報告数	-	-	-	-	-	-
		定点当たり	-	-	-	-	-	-
無菌性髄膜炎	全県	報告数	-	2	-	-	-	-
		定点当たり	-	0.20	-	-	-	-
	県域	報告数	-	-	-	-	-	-
		定点当たり	-	-	-	-	-	-
マイコプラズマ肺炎	全県	報告数	-	-	-	2	1	-
		定点当たり	-	-	-	0.18	0.09	-
	県域	報告数	-	-	-	-	1	-
		定点当たり	-	-	-	-	0.20	-
クラミジア肺炎 (オウム病を除く)	全県	報告数	-	-	-	-	-	-
		定点当たり	-	-	-	-	-	-
	県域	報告数	-	-	-	-	-	-
		定点当たり	-	-	-	-	-	-
感染性胃腸炎 (ロタウイルス)	全県	報告数	-	-	-	-	-	-
		定点当たり	-	-	-	-	-	-
	県域	報告数	-	-	-	-	-	-
		定点当たり	-	-	-	-	-	-