



# 神奈川県感染症発生情報 (37週報)

(9月10日～9月16日)

<http://www.eiken.pref.kanagawa.jp/>



## 今週の注目感染症

～風しん～ 7月下旬より関東地方で報告が多くなり、神奈川県でも今週14件と報告が続いています。風しんウイルスの感染により、発熱、発疹、リンパ節腫脹などが現れる病気で、妊娠初期の妊婦が感染すると、出生児に心疾患、難聴、白内障などが現れる先天性風しん症候群が起こる恐れがあります。感染力が強く、ワクチン接種が最も有効な予防法です。風しんにかかったことがなく、予防接種も受けていない方は、予防接種をご検討ください。妊娠希望の女性やパートナーの抗体検査やワクチン接種の助成制度があります。詳しくは、神奈川県ホームページをご覧ください。

## 今週の全数把握対象疾患

(当該週の国による集計及び各保健福祉事務所からの報告をもとに期日を決めて集計しているため、集計数が前後することがあります。)

分類	対象疾患	内訳				神奈川県 (今週)	神奈川県 (2018年累計)
		県域	横浜市	川崎市	相模原市		
二類	結核	9	7	4	2	22	1,105
三類	腸管出血性大腸菌感染症	5	4	3	1	13	236
四類	E型肝炎	1				1	30
	A型肝炎		3	1		4	74
	レジオネラ症			2		2	65
五類	アメーバ赤痢		1			1	53
	ウイルス性肝炎	1				1	12
	カルバペネム耐性腸内細菌科細菌感染症	2				2	158
	クロイツフェルト・ヤコブ病		1			1	12
	後天性免疫不全症候群		1			1	52
	侵襲性肺炎球菌感染症	1				1	165
	梅毒	2	3	3		8	268
	百日咳	13	4	4	2	23	363
	風しん	1	7	5	1	14	68

## 全数把握対象疾患情報

- 結核22例：年齢群は20歳代2例、30歳代1例、40歳代4例、60歳代2例、70歳代6例、80歳代2例、90歳代5例、病型は肺結核10例、肺結核・粟粒結核及び結核性胸膜炎1例、結核性胸膜炎3例、無症状病原体保有者7例、疑似症患者1例
- 腸管出血性大腸菌感染症13例：年齢群は10歳未満1例、10歳代1例、20歳代6例、40歳代1例、60歳代2例、70歳代1例、90歳代1例、血清型・毒素型はO157 VT1VT2 5例、O157 VT2 5例、O103 VT1 2例、O血清型不明 VT1 1例、推定感染経路は経口感染6例、不明7例、推定感染地域は神奈川県3例、茨城県1例、広島県1例、都道府県不明8例
- E型肝炎1例：年齢群は40歳代、推定感染経路は経口感染、推定感染地域は神奈川県
- A型肝炎4例：年齢群は20歳代2例、40歳代1例、60歳代1例、推定感染経路は経口感染2例、経口感染及び性的接触1例、不明1例、推定感染地域は神奈川県1例、アメリカ合衆国1例、エチオピア連邦民主共和国1例、不明1例、ワクチン接種歴は接種なし2例、不明2例
- レジオネラ症2例：年齢群は60歳代1例、70歳代1例、病型は肺炎型2例、感染経路は不明2例、推定感染地域は東京都1例、不明1例
- アメーバ赤痢1例：年齢群は50歳代、病型は腸管アメーバ症、感染経路は不明、推定感染地域は神奈川県
- ウイルス性肝炎1例：年齢群は20歳代、病型はB型、推定感染経路は性的接触、推定感染地域は東京都、ワクチン接種歴は接種なし
- カルバペネム耐性腸内細菌科細菌感染症2例：年齢群は60歳代1例、70歳代1例、菌種は*Enterobacter aerogenes* 1例、*Enterobacter cloacae* 1例、推定感染経路は以前からの保菌1例、手術部位感染1例、推定感染地域は神奈川県2例
- クロイツフェルト・ヤコブ病1例：年齢群は70歳代、病型は古典型クロイツフェルト・ヤコブ病
- 後天性免疫不全症候群1例：年齢群は40歳代、病型はAIDS、推定感染経路は性的接触、推定感染地域は国内
- 侵襲性肺炎球菌感染症1例：年齢群は80歳代、感染経路は不明、推定感染地域は神奈川県、ワクチン接種歴は接種なし
- 梅毒8例：年齢群は20歳代1例、30歳代4例、40歳代2例、50歳代1例、病型は早期顕症梅毒I期1例、早期顕症梅毒II期4例、無症状病原体保有者3例、推定感染経路は性的接触6例、不明2例、推定感染地域は神奈川県2例、神奈川県・東京都及び広島県1例、東京都1例、不明4例
- 百日咳23例：年齢群は10歳未満14例、10歳代4例、30歳代1例、40歳代1例、50歳代1例、70歳代2例、推定感染原因は家族内感染6例、学校2例、知人1例、不明14例、推定感染地域は神奈川県17例、都道府県不明6例、ワクチン接種歴は接種あり14例、なし3例、不明6例
- 風しん14例：男女別は男性11例、女性3例、年齢群は10歳未満1例、20歳代3例、40歳代4例、50歳代5例、60歳代1例、推定感染経路は飛沫感染3例、不明11例、推定感染地域は神奈川県6例、神奈川県及び東京都1例、都道府県不明7例、ワクチン接種歴は接種あり1例、接種なし3例、不明10例

## 今週の定点把握対象疾患

- 伝染性紅斑の定点当たりの報告数は、川崎市(1.73)、横浜市(1.42)でやや高くなっています。
- ヘルパンギーナの定点当たりの報告数は、小田原保健福祉事務所管内(2.80)でやや高くなっています。
- 流行性角結膜炎の定点当たりの報告数は、厚木保健福祉事務所管内(4.67)、相模原市(4.00)でやや高くなっています。

## 神奈川県感染症情報センター

神奈川県衛生研究所 企画情報部 衛生情報課

TEL:0467-83-4400(代表)

FAX:0467-89-5211(企画情報部)

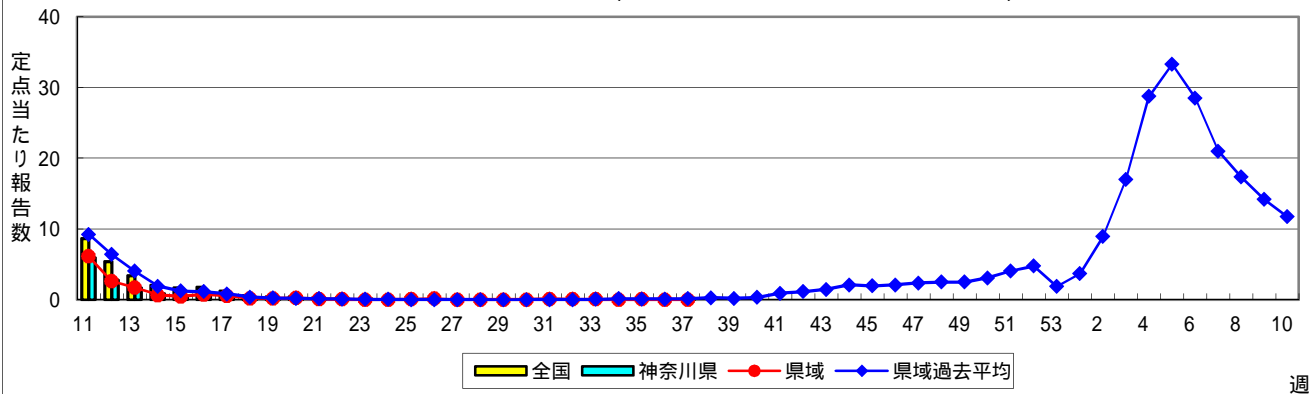
感染症発生動向調査事業は「感染症の予防及び感染症の患者に対する医療に関する法律」によって行われています。

\* 県域とは、神奈川県内の市町村のうち横浜市、川崎市、相模原市を除いた地域です

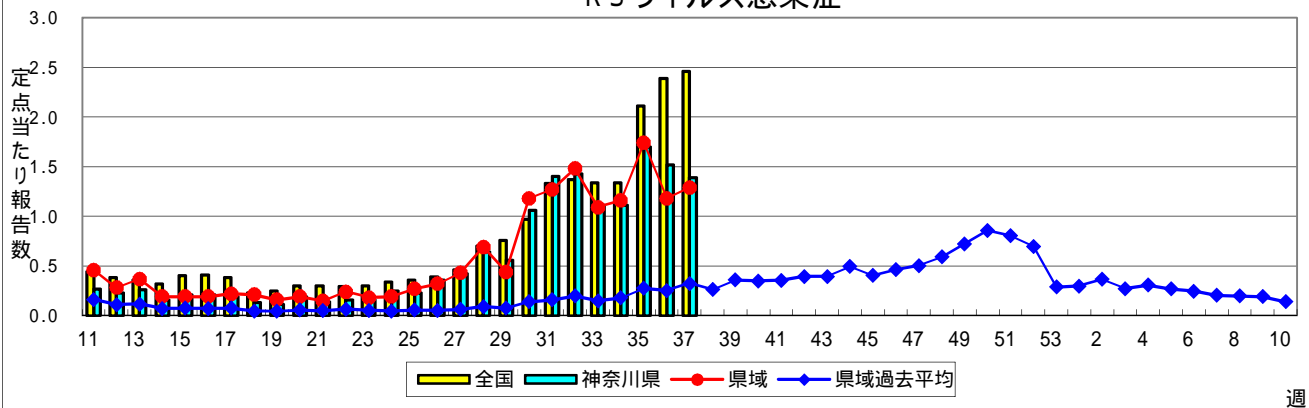
# 感染症発生動向調査:週報対象疾患の時系列グラフ

疾患名の括弧書きは、一般名称であり、正式名称ではありません。  
 神奈川県&県域(横浜市・川崎市・相模原市を除く)のデータです。

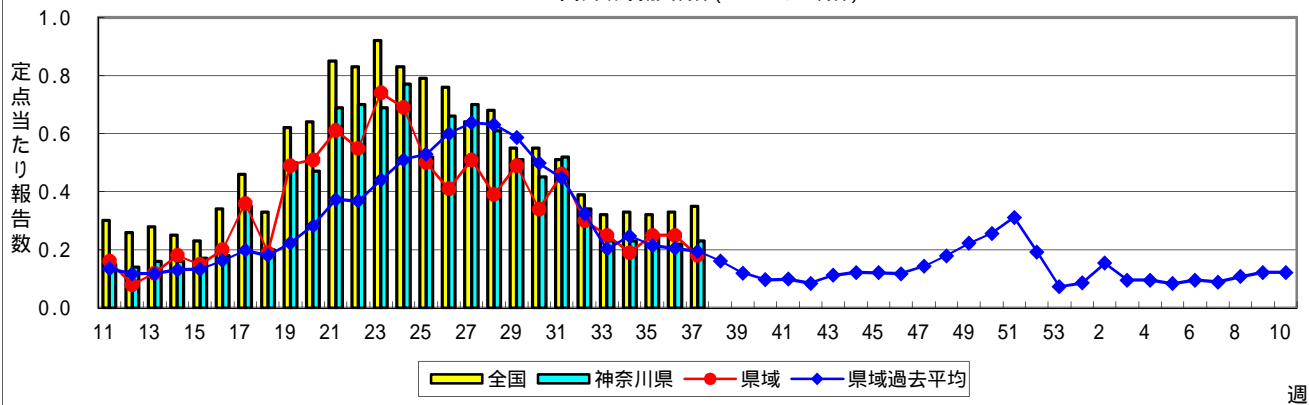
## インフルエンザ(高病原性鳥インフルエンザを除く)



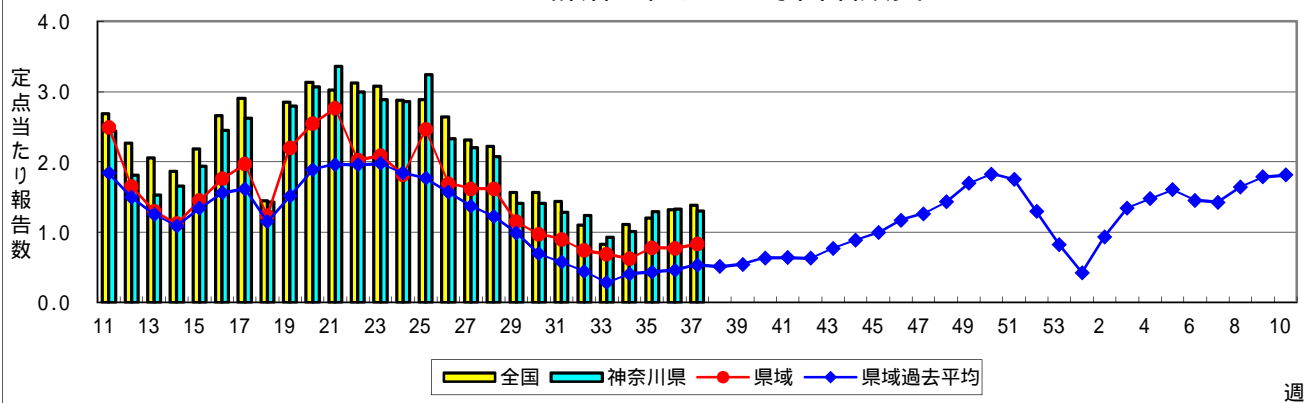
## RSウイルス感染症



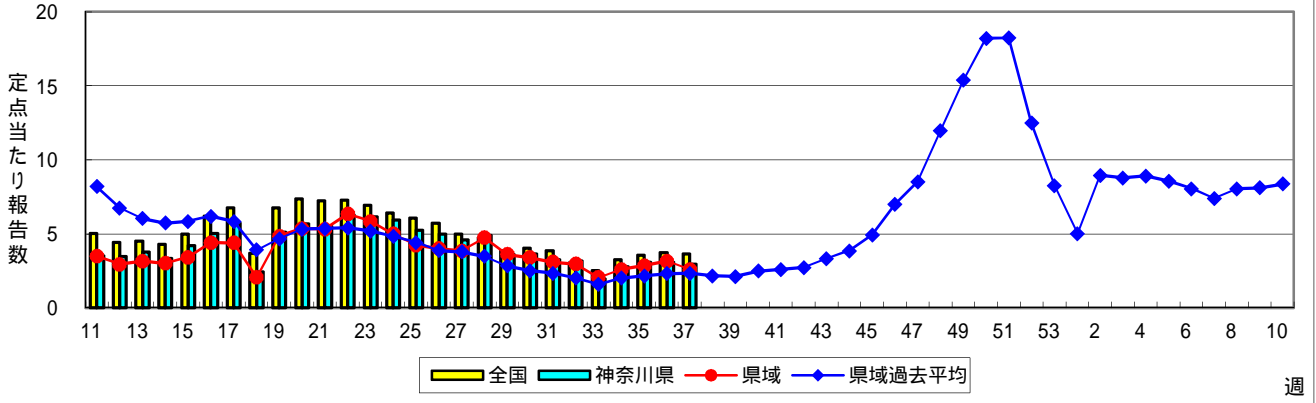
## 咽頭結膜熱(プール熱)



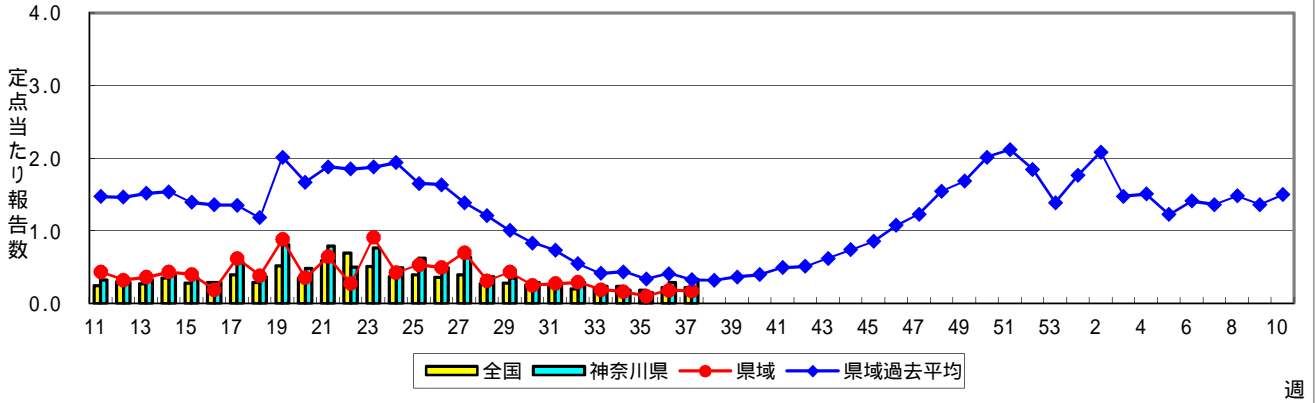
## A群溶血性レンサ球菌咽頭炎



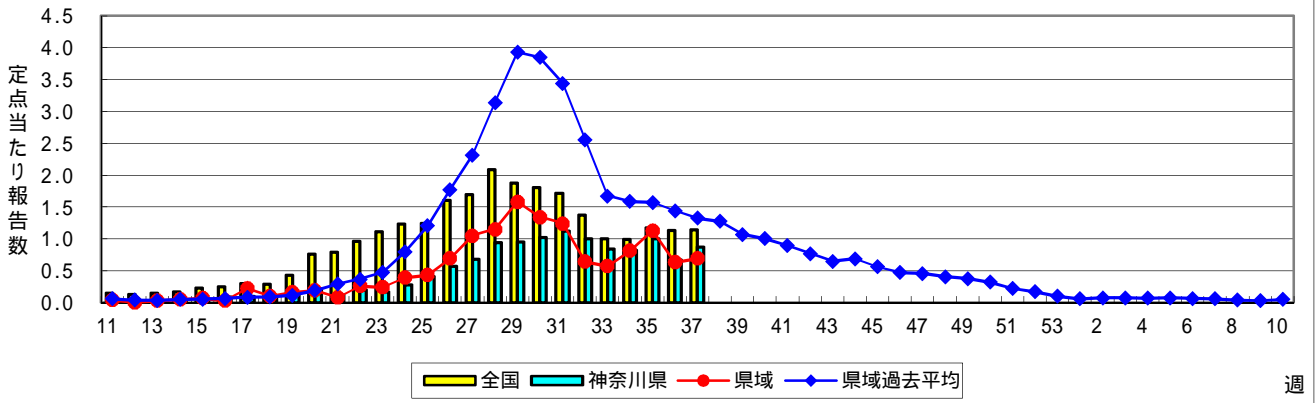
### 感染性胃腸炎



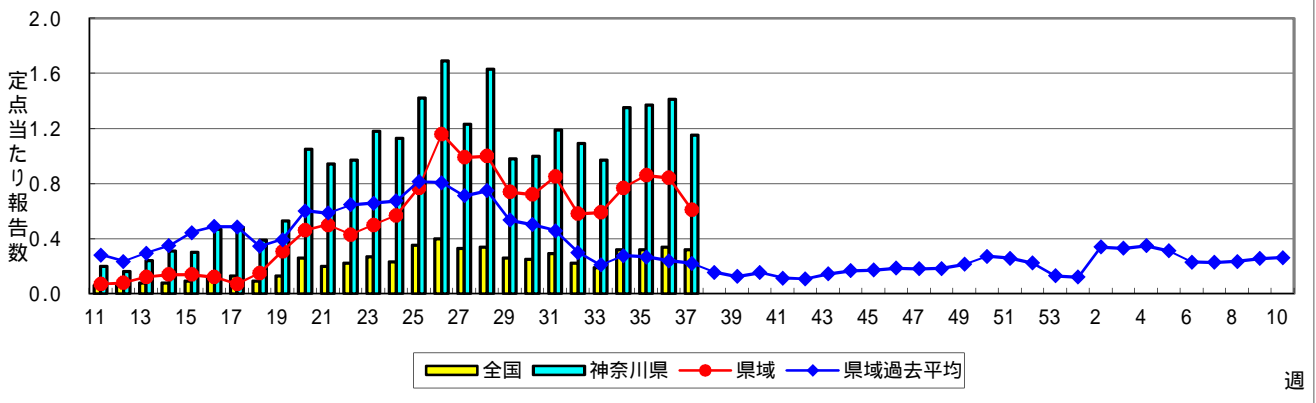
### 水痘(水ぼうそう)



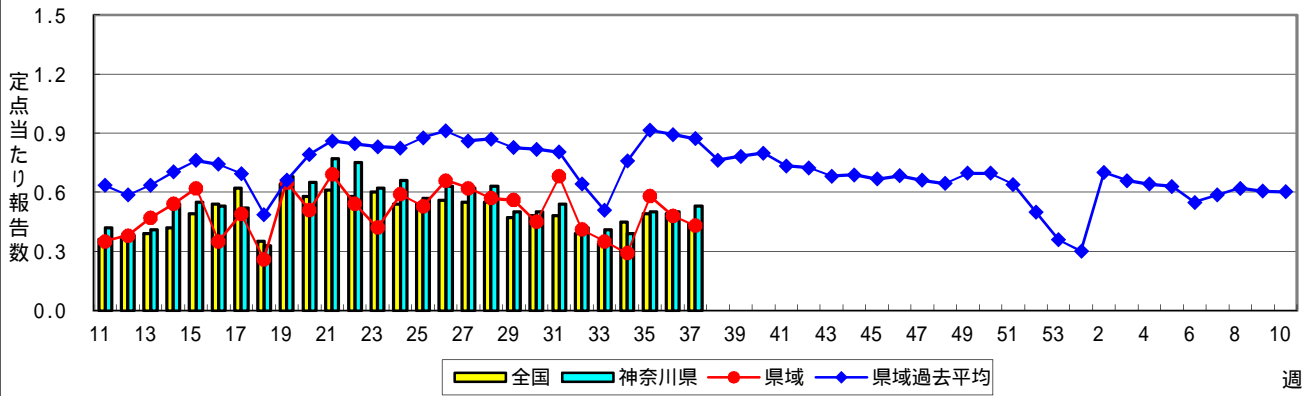
### 手足口病



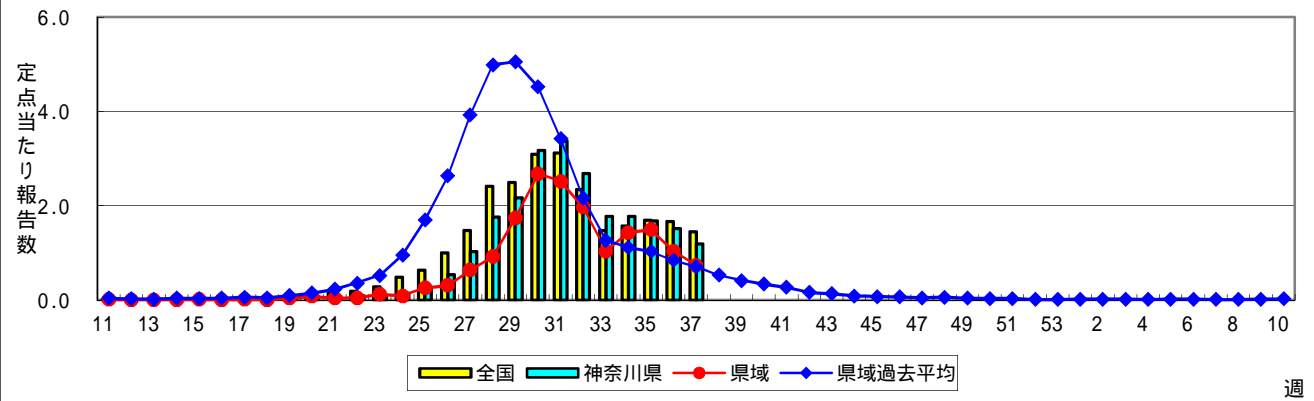
### 伝染性紅斑(リンゴ病)



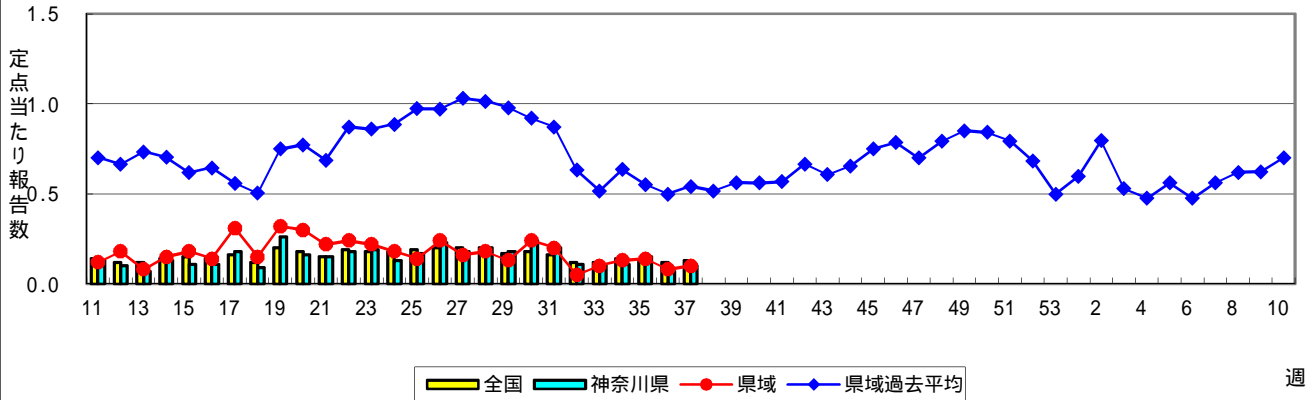
### 突発性発しん



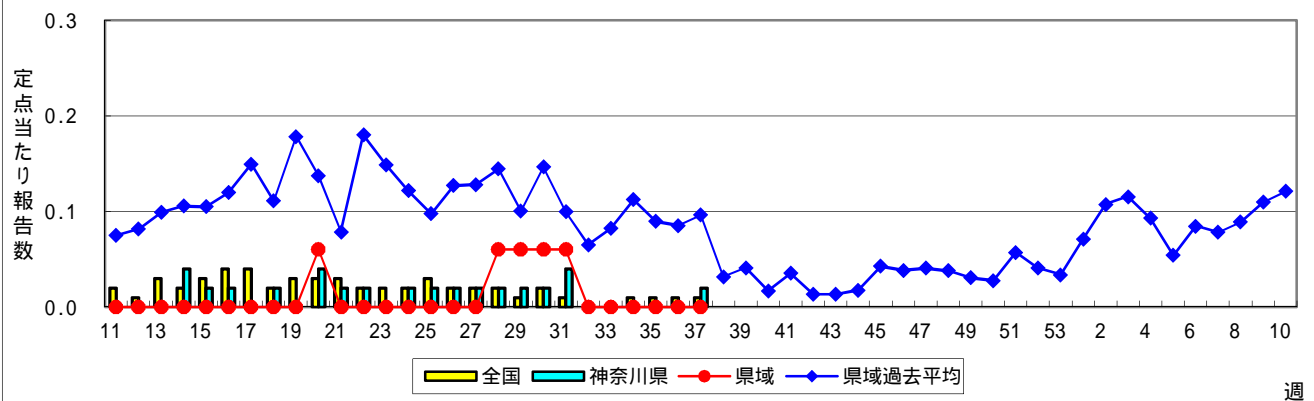
### ヘルパンギーナ



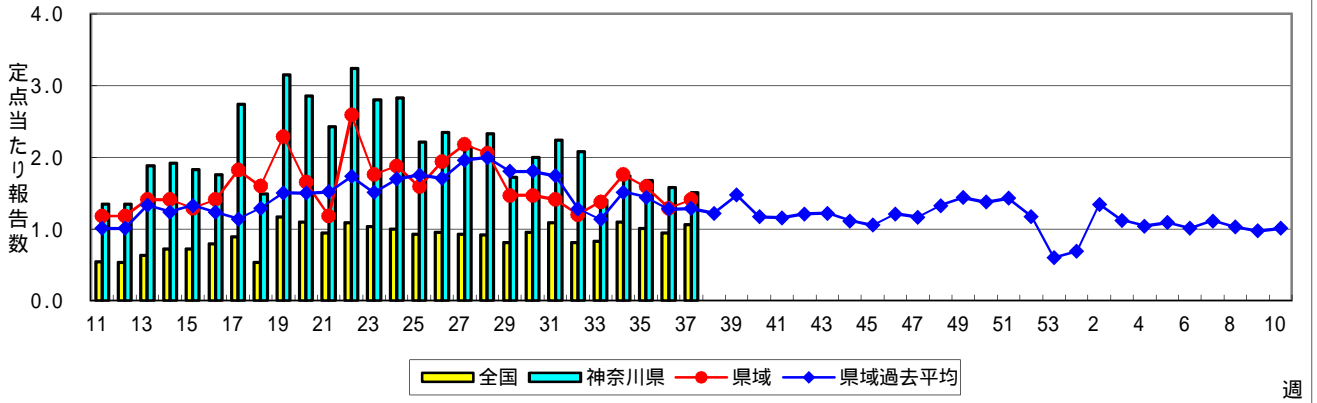
### 流行性耳下腺炎(おたふくかぜ)



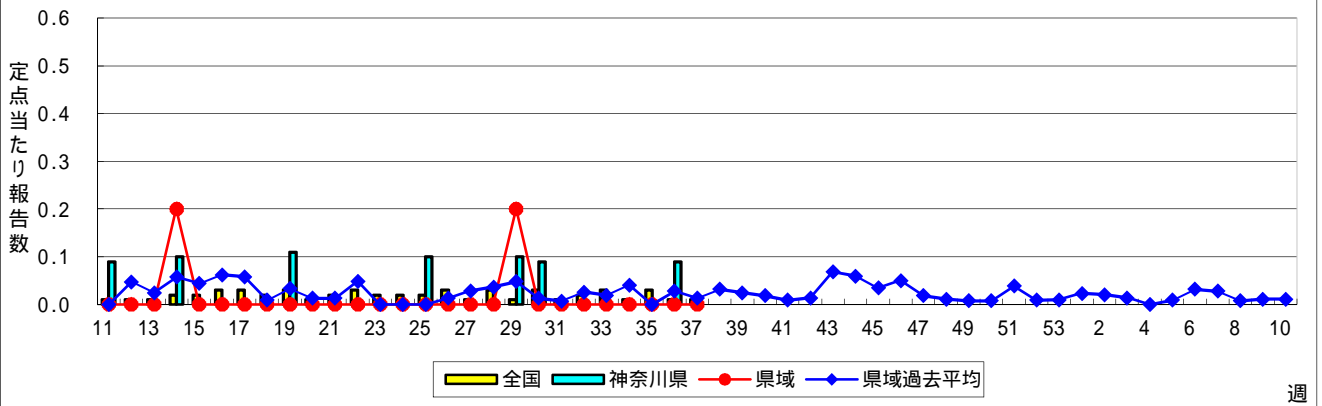
### 急性出血性結膜炎



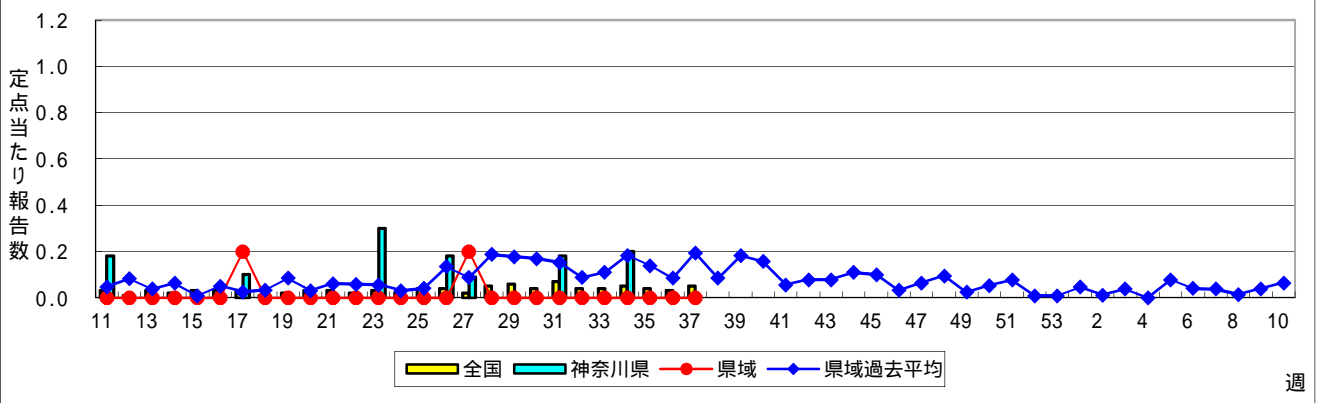
### 流行性角結膜炎



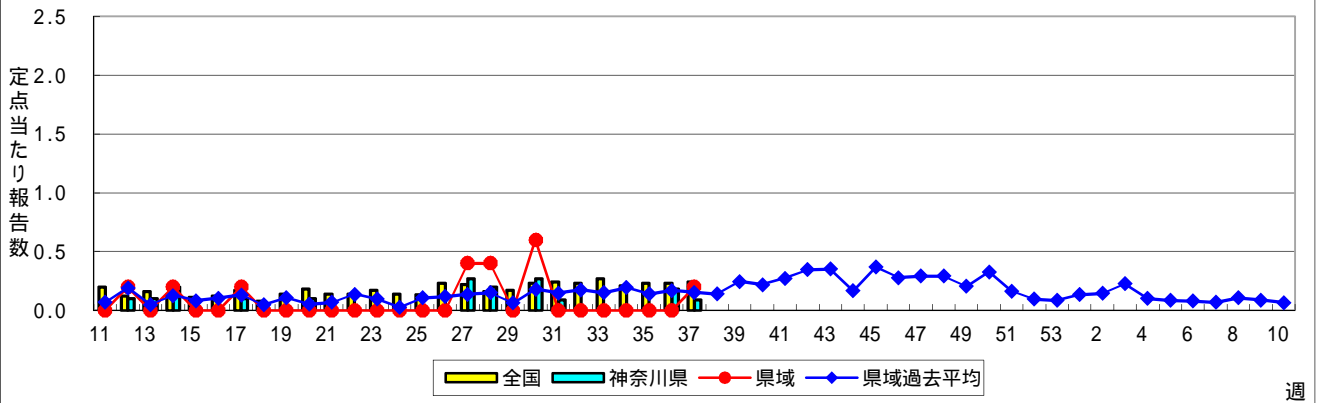
### 細菌性髄膜炎



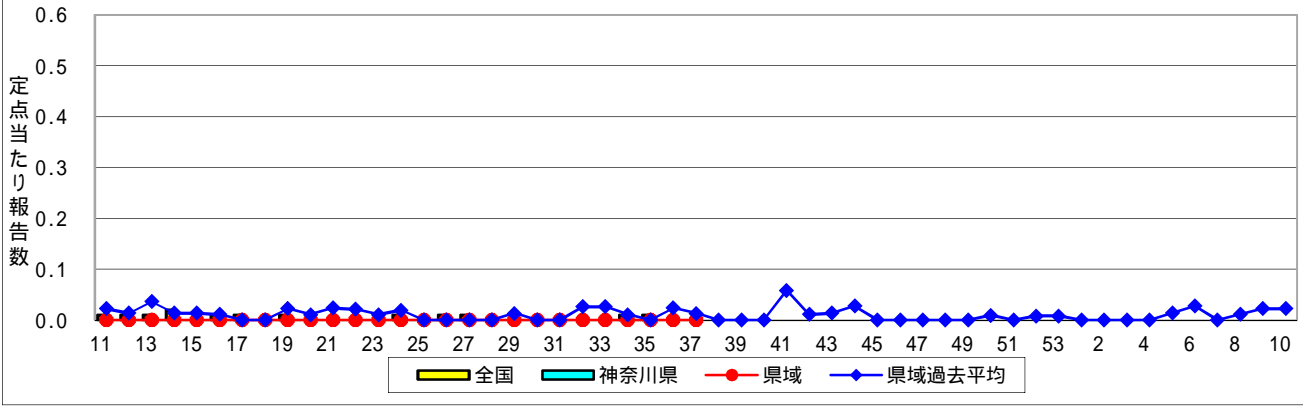
### 無菌性髄膜炎



### マイコプラズマ肺炎



### クラミジア肺炎(オウム病を除く)



### 感染性胃腸炎(ロタウイルス)

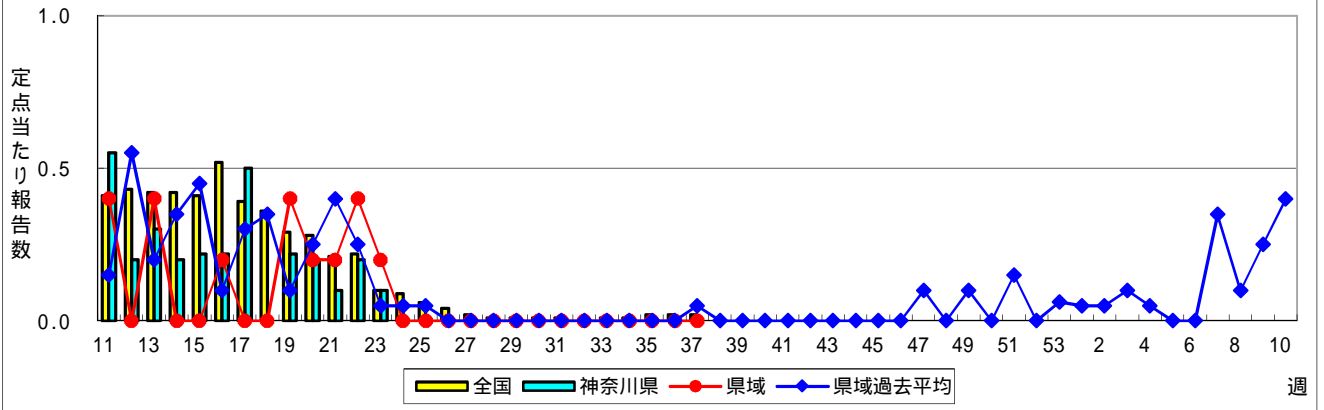


表1 報告数・定点当たり報告数 疾病、政令市・保健所別 (その1)

2018年37週(09月10日~09月16日)

神奈川県	インフルエンザ (高病原性鳥インフルエンザ を除く)		RSウイルス感染症		咽頭結膜熱		A群溶血性レンサ球菌 咽頭炎		感染性胃腸炎	
	報告数	定点当たり	報告数	定点当たり	報告数	定点当たり	報告数	定点当たり	報告数	定点当たり
全県	71	0.22	286	1.39	47	0.23	268	1.30	604	2.93
横浜市	45	0.34	134	1.60	27	0.32	111	1.32	237	2.82
川崎市	20	0.33	51	1.38	7	0.19	82	2.22	135	3.65
相模原市	1	0.05	8	0.62	-	-	15	1.15	45	3.46
県域 (横浜市、川崎市、相模原市を除く)	5	0.04	93	1.29	13	0.18	60	0.83	187	2.60
横須賀市	-	-	5	0.56	2	0.22	1	0.11	39	4.33
藤沢市	2	0.13	9	0.90	2	0.20	10	1.00	19	1.90
茅ヶ崎市	1	0.09	5	0.71	-	-	11	1.57	27	3.86
平塚	-	-	10	1.43	-	-	13	1.86	7	1.00
平塚 秦野センター	-	-	2	0.40	1	0.20	6	1.20	11	2.20
鎌倉	-	-	5	0.83	-	-	4	0.67	12	2.00
鎌倉 三崎センター	-	-	-	-	3	1.50	-	-	2	1.00
小田原	-	-	16	3.20	-	-	1	0.20	21	4.20
小田原 足柄上センター	-	-	-	-	-	-	-	-	1	0.33
厚木	2	0.12	34	3.09	5	0.45	12	1.09	31	2.82
厚木 大和センター	-	-	7	1.00	-	-	2	0.29	17	2.43

神奈川県	水痘		手足口病		伝染性紅斑		突発性発しん	
	報告数	定点当たり	報告数	定点当たり	報告数	定点当たり	報告数	定点当たり
全県	67	0.33	179	0.87	237	1.15	110	0.53
横浜市	40	0.48	82	0.98	119	1.42	53	0.63
川崎市	10	0.27	42	1.14	64	1.73	17	0.46
相模原市	5	0.38	5	0.38	10	0.77	9	0.69
県域 (横浜市、川崎市、相模原市を除く)	12	0.17	50	0.69	44	0.61	31	0.43
横須賀市	2	0.22	1	0.11	7	0.78	4	0.44
藤沢市	2	0.20	13	1.30	8	0.80	10	1.00
茅ヶ崎市	2	0.29	13	1.86	4	0.57	2	0.29
平塚	1	0.14	6	0.86	5	0.71	3	0.43
平塚 秦野センター	-	-	3	0.60	1	0.20	2	0.40
鎌倉	3	0.50	-	-	6	1.00	2	0.33
鎌倉 三崎センター	-	-	-	-	-	-	1	0.50
小田原	-	-	3	0.60	-	-	3	0.60
小田原 足柄上センター	-	-	-	-	-	-	-	-
厚木	-	-	7	0.64	9	0.82	3	0.27
厚木 大和センター	2	0.29	4	0.57	4	0.57	1	0.14

神奈川県	ヘルパンギーナ		流行性耳下腺炎		急性出血性結膜炎		流行性角結膜炎		細菌性髄膜炎	
	報告数	定点当たり	報告数	定点当たり	報告数	定点当たり	報告数	定点当たり	報告数	定点当たり
全県	246	1.19	21	0.10	1	0.02	71	1.51	-	-
横浜市	125	1.49	8	0.10	1	0.05	24	1.26	-	-
川崎市	59	1.59	5	0.14	-	-	11	1.38	-	-
相模原市	9	0.69	1	0.08	-	-	12	4.00	-	-
県域 (横浜市、川崎市、相模原市を除く)	53	0.74	7	0.10	-	-	24	1.41	-	-
横須賀市	6	0.67	4	0.44	-	-	6	3.00	-	-
藤沢市	9	0.90	1	0.10	-	-	2	0.67	-	-
茅ヶ崎市	4	0.57	-	-	-	-	-	-	...	...
平塚	7	1.00	-	-	-	-	-	-	-	-
平塚 秦野センター	2	0.40	-	-	-	-	-	-	...	...
鎌倉	1	0.17	-	-	-	-	2	2.00	...	...
鎌倉 三崎センター	-	-	-	-	...	...	...	...	...	...
小田原	14	2.80	-	-	-	-	-	-	...	...
小田原 足柄上センター	1	0.33	-	-	...	...	...	...	-	-
厚木	9	0.82	2	0.18	-	-	14	4.67	-	-
厚木 大和センター	-	-	-	-	-	-	-	-	...	...





表2 報告数・定点当たり報告数、疾病・年齢階級別  
(全県及び横浜市・川崎市・相模原市を除く県域) (その1)

2018年37週(09月10日~09月16日)

\*表2は、各保健福祉事務所からの最新の報告をもとに作成しているため、国の週別データである表1および表3の数値と一致しないことがあります。

インフルエンザ定点	項目	合計	~5か月	~11か月	1歳	2	3	4	5	6	7	8	
インフルエンザ (高病原性鳥インフルエンザを除く)	全国	報告数	655	-	12	28	36	45	51	46	47	52	58
		定点当たり	0.13	-	0.00	0.01	0.01	0.01	0.01	0.01	0.01	0.01	0.01
	全県	報告数	71	-	1	3	3	4	6	6	8	4	11
		定点当たり	0.22	-	0.00	0.01	0.01	0.01	0.02	0.02	0.02	0.01	0.03
	県域	報告数	5	-	1	1	-	-	-	-	-	-	-
		定点当たり	0.04	-	0.01	0.01	-	-	-	-	-	-	-

小児科定点	項目	合計	~5か月	~11か月	1歳	2	3	4	5	6	7	8	
RSウイルス 感染症	全国	報告数	7,712	1,044	1,517	2,925	1,335	567	209	63	25	11	4
		定点当たり	2.46	0.33	0.48	0.93	0.43	0.18	0.07	0.02	0.01	0.00	0.00
	全県	報告数	286	36	57	120	47	20	5	1	-	-	-
		定点当たり	1.39	0.17	0.28	0.58	0.23	0.10	0.02	0.00	-	-	-
	県域	報告数	93	9	17	36	19	9	2	1	-	-	-
		定点当たり	1.29	0.13	0.24	0.50	0.26	0.13	0.03	0.01	-	-	-
咽頭結膜熱	全国	報告数	1,099	5	66	244	199	174	125	124	52	29	23
		定点当たり	0.35	0.00	0.02	0.08	0.06	0.06	0.04	0.04	0.02	0.01	0.01
	全県	報告数	47	-	3	9	8	14	3	4	4	-	1
		定点当たり	0.23	-	0.01	0.04	0.04	0.07	0.01	0.02	0.02	-	0.00
	県域	報告数	13	-	-	2	2	4	1	2	1	-	-
		定点当たり	0.18	-	-	0.03	0.03	0.06	0.01	0.03	0.01	-	-
A群溶血性 レンサ球菌咽頭 炎	全国	報告数	4,320	4	24	168	260	488	571	648	562	372	331
		定点当たり	1.38	0.00	0.01	0.05	0.08	0.16	0.18	0.21	0.18	0.12	0.11
	全県	報告数	268	2	2	6	14	27	28	40	45	24	27
		定点当たり	1.30	0.01	0.01	0.03	0.07	0.13	0.14	0.19	0.22	0.12	0.13
	県域	報告数	60	1	2	3	5	3	2	11	11	2	10
		定点当たり	0.83	0.01	0.03	0.04	0.07	0.04	0.03	0.15	0.15	0.03	0.14
感染性胃腸炎	全国	報告数	11,473	186	966	1,937	1,377	1,137	935	883	630	494	381
		定点当たり	3.65	0.06	0.31	0.62	0.44	0.36	0.30	0.28	0.20	0.16	0.12
	全県	報告数	604	9	46	99	63	60	53	51	39	32	26
		定点当たり	2.93	0.04	0.22	0.48	0.31	0.29	0.26	0.25	0.19	0.16	0.13
	県域	報告数	187	6	19	28	19	13	22	14	8	6	9
		定点当たり	2.60	0.08	0.26	0.39	0.26	0.18	0.31	0.19	0.11	0.08	0.13
水痘	全国	報告数	693	2	44	62	34	56	88	94	93	70	58
		定点当たり	0.22	0.00	0.01	0.02	0.01	0.02	0.03	0.03	0.03	0.02	0.02
	全県	報告数	67	-	1	2	1	-	12	20	11	9	4
		定点当たり	0.33	-	0.00	0.01	0.00	-	0.06	0.10	0.05	0.04	0.02
	県域	報告数	12	-	1	-	1	-	5	-	3	1	-
		定点当たり	0.17	-	0.01	-	0.01	-	0.07	-	0.04	0.01	-

インフルエンザ定点	項目	9	10-14	15-19	20-29	30-39	40-49	50-59	60-69	70-79	80歳以上	
インフルエンザ (高病原性鳥インフルエンザを除く)	全国	報告数	41	64	19	32	40	33	23	17	7	4
		定点当たり	0.01	0.01	0.00	0.01	0.01	0.01	0.00	0.00	0.00	0.00
	全県	報告数	4	8	2	3	-	2	4	1	-	1
		定点当たり	0.01	0.02	0.01	0.01	-	0.01	0.01	0.00	-	0.00
	県域	報告数	-	-	1	-	-	-	-	1	-	1
		定点当たり	-	-	0.01	-	-	-	-	0.01	-	0.01

小児科定点	項目	9	10-14	15-19	20歳以上	
RSウイルス 感染症	全国	報告数	4	2	1	5
		定点当たり	0.00	0.00	0.00	0.00
	全県	報告数	-	-	-	-
		定点当たり	-	-	-	-
	県域	報告数	-	-	-	-
		定点当たり	-	-	-	-
咽頭結膜熱	全国	報告数	15	32	-	11
		定点当たり	0.00	0.01	-	0.00
	全県	報告数	1	-	-	-
		定点当たり	0.00	-	-	-
	県域	報告数	1	-	-	-
		定点当たり	0.01	-	-	-
A群溶血性 レンサ球菌咽頭 炎	全国	報告数	216	462	52	162
		定点当たり	0.07	0.15	0.02	0.05
	全県	報告数	20	26	-	7
		定点当たり	0.10	0.13	-	0.03
	県域	報告数	3	5	-	2
		定点当たり	0.04	0.07	-	0.03
感染性胃腸炎	全国	報告数	378	1,037	252	879
		定点当たり	0.12	0.33	0.08	0.28
	全県	報告数	23	39	13	51
		定点当たり	0.11	0.19	0.06	0.25
	県域	報告数	5	14	5	19
		定点当たり	0.07	0.19	0.07	0.26
水痘	全国	報告数	26	57	4	5
		定点当たり	0.01	0.02	0.00	0.00
	全県	報告数	1	6	-	-
		定点当たり	0.00	0.03	-	-
	県域	報告数	-	1	-	-
		定点当たり	-	0.01	-	-

表2 報告数・定点当たり報告数、疾病・年齢階級別  
(全県及び横浜市・川崎市・相模原市を除く県域) (その2)

2018年37週(09月10日～09月16日)

\*表2は、各保健福祉事務所からの最新の報告をもとに作成しているため、国の還元データである表1および表3の数値と一致しないことがあります

小児科定点		項目	合計	～5か月	～11か月	1歳
手足口病	全国	報告数	3,587	31	277	1,027
		定点当たり	1.14	0.01	0.09	0.33
	全県	報告数	179	-	18	41
		定点当たり	0.87	-	0.09	0.20
	県域	報告数	50	-	8	9
		定点当たり	0.69	-	0.11	0.13
伝染性紅斑	全国	報告数	995	1	11	50
		定点当たり	0.32	0.00	0.00	0.02
	全県	報告数	237	-	3	13
		定点当たり	1.15	-	0.01	0.06
	県域	報告数	44	-	1	4
		定点当たり	0.61	-	0.01	0.06
突発性発しん	全国	報告数	1,371	26	451	695
		定点当たり	0.44	0.01	0.14	0.22
	全県	報告数	110	3	30	60
		定点当たり	0.53	0.01	0.15	0.29
	県域	報告数	31	2	4	18
		定点当たり	0.43	0.03	0.06	0.25
ヘルパンギーナ	全国	報告数	4,551	30	392	1,332
		定点当たり	1.45	0.01	0.12	0.42
	全県	報告数	246	1	26	75
		定点当たり	1.19	0.00	0.13	0.36
	県域	報告数	53	-	6	18
		定点当たり	0.74	-	0.08	0.25
流行性耳下腺炎	全国	報告数	408	-	1	16
		定点当たり	0.13	-	0.00	0.01
	全県	報告数	21	-	-	-
		定点当たり	0.10	-	-	-
	県域	報告数	7	-	-	-
		定点当たり	0.10	-	-	-

小児科定点		項目	2	3	4	5	6	7	8	9	10-14	15-19	20歳以上
手足口病	全国	報告数	719	546	325	265	141	72	56	37	59	9	23
		定点当たり	0.23	0.17	0.10	0.08	0.04	0.02	0.01	0.02	0.02	0.00	0.01
	全県	報告数	33	31	12	17	8	3	2	5	6	-	3
		定点当たり	0.16	0.15	0.06	0.08	0.04	0.01	0.01	0.02	0.03	-	0.01
	県域	報告数	9	10	3	4	1	1	1	2	1	-	1
		定点当たり	0.13	0.14	0.04	0.06	0.01	0.01	0.01	0.03	0.01	-	0.01
伝染性紅斑	全国	報告数	95	148	159	213	129	71	48	25	32	1	12
		定点当たり	0.03	0.05	0.05	0.07	0.04	0.02	0.01	0.01	0.01	0.00	0.00
	全県	報告数	25	45	45	36	36	13	8	6	6	-	1
		定点当たり	0.12	0.22	0.22	0.17	0.17	0.06	0.04	0.02	0.03	-	0.01
	県域	報告数	1	9	8	9	5	4	1	1	1	-	-
		定点当たり	0.01	0.13	0.11	0.13	0.07	0.06	0.01	0.01	0.01	-	-
突発性発しん	全国	報告数	127	46	16	8	-	-	1	-	-	-	1
		定点当たり	0.04	0.01	0.01	0.00	-	-	0.00	-	-	-	0.00
	全県	報告数	12	2	3	-	-	-	-	-	-	-	-
		定点当たり	0.06	0.01	0.01	-	-	-	-	-	-	-	-
	県域	報告数	7	-	-	-	-	-	-	-	-	-	-
		定点当たり	0.10	-	-	-	-	-	-	-	-	-	-
ヘルパンギーナ	全国	報告数	990	653	467	288	155	85	44	33	59	6	17
		定点当たり	0.32	0.21	0.15	0.09	0.05	0.03	0.01	0.01	0.02	0.00	0.01
	全県	報告数	50	31	23	14	9	7	5	2	1	-	2
		定点当たり	0.24	0.15	0.11	0.07	0.04	0.03	0.02	0.01	0.00	-	0.01
	県域	報告数	11	6	1	5	2	3	1	-	-	-	-
		定点当たり	0.15	0.08	0.01	0.07	0.03	0.04	0.01	-	-	-	-
流行性耳下腺炎	全国	報告数	22	33	58	41	63	57	31	28	43	6	9
		定点当たり	0.01	0.01	0.02	0.01	0.02	0.02	0.01	0.01	0.01	0.00	0.00
	全県	報告数	1	1	4	1	5	2	2	2	2	-	1
		定点当たり	0.00	0.00	0.02	0.00	0.02	0.01	0.01	0.01	0.01	-	0.00
	県域	報告数	1	1	-	-	3	-	-	2	-	-	-
		定点当たり	0.01	0.01	-	-	0.04	-	-	0.03	-	-	-

表2 報告数・定点当たり報告数、疾病・年齢階級別  
(全県及び横浜市・川崎市・相模原市を除く県域) (その3)

2018年37週(09月10日～09月16日)

\*表2は、各保健福祉事務所からの最新の報告をもとに作成しているため、国の還元データである表1および表3の数値と一致しないことがあります。

眼科定点		項目	合計	～5か月	～11か月	1歳	2	3	4	5	6	7	8
急性出血性結膜炎	全国	報告数	6	-	-	1	-	1	-	-	-	-	-
		定点当たり	0.01	-	-	0.00	-	0.00	-	-	-	-	-
	全県	報告数	1	-	-	-	-	-	-	-	-	-	-
		定点当たり	0.02	-	-	-	-	-	-	-	-	-	-
	県域	報告数	-	-	-	-	-	-	-	-	-	-	-
		定点当たり	-	-	-	-	-	-	-	-	-	-	-
流行性角結膜炎	全国	報告数	731	6	4	25	34	31	28	32	26	26	11
		定点当たり	1.06	0.01	0.01	0.04	0.05	0.04	0.04	0.05	0.04	0.04	0.04
	全県	報告数	73	2	-	2	5	5	2	2	5	1	2
		定点当たり	1.55	0.04	-	0.04	0.11	0.11	0.04	0.04	0.11	0.02	0.04
	県域	報告数	24	1	-	1	2	1	-	2	1	-	1
		定点当たり	1.41	0.06	-	0.06	0.12	0.06	-	0.12	0.06	-	0.06

眼科定点(週報)		項目	合計	0歳	1-4	5-9	10-14	15-19	20-24	25-29	30-34	35-39	40-44
細菌性髄膜炎	全国	報告数	6	1	1	-	-	-	-	-	-	-	-
		定点当たり	0.01	0.00	0.00	-	-	-	-	-	-	-	-
	全県	報告数	-	-	-	-	-	-	-	-	-	-	-
		定点当たり	-	-	-	-	-	-	-	-	-	-	-
	県域	報告数	-	-	-	-	-	-	-	-	-	-	-
		定点当たり	-	-	-	-	-	-	-	-	-	-	-
無菌性髄膜炎	全国	報告数	26	6	-	2	3	-	4	2	2	2	-
		定点当たり	0.05	0.01	-	0.00	0.01	-	0.01	0.00	0.00	0.00	-
	全県	報告数	-	-	-	-	-	-	-	-	-	-	-
		定点当たり	-	-	-	-	-	-	-	-	-	-	-
	県域	報告数	-	-	-	-	-	-	-	-	-	-	-
		定点当たり	-	-	-	-	-	-	-	-	-	-	-
マイコプラズマ肺炎	全国	報告数	115	2	41	29	13	6	2	2	2	2	2
		定点当たり	0.24	0.00	0.09	0.06	0.03	0.01	0.00	0.00	0.00	0.00	0.00
	全県	報告数	1	-	-	-	-	-	-	-	-	-	-
		定点当たり	0.09	-	-	-	-	-	-	-	-	-	-
	県域	報告数	1	-	-	-	-	-	-	-	-	-	-
		定点当たり	0.20	-	-	-	-	-	-	-	-	-	-
クラミジア肺炎(オウム病を除く)	全国	報告数	2	-	1	-	-	-	-	-	-	-	-
		定点当たり	0.00	-	0.00	-	-	-	-	-	-	-	-
	全県	報告数	-	-	-	-	-	-	-	-	-	-	-
		定点当たり	-	-	-	-	-	-	-	-	-	-	-
	県域	報告数	-	-	-	-	-	-	-	-	-	-	-
		定点当たり	-	-	-	-	-	-	-	-	-	-	-
感染性胃腸炎(ロタウイルス)	全国	報告数	9	1	6	2	-	-	-	-	-	-	-
		定点当たり	0.02	0.00	0.01	0.00	-	-	-	-	-	-	-
	全県	報告数	-	-	-	-	-	-	-	-	-	-	-
		定点当たり	-	-	-	-	-	-	-	-	-	-	-
	県域	報告数	-	-	-	-	-	-	-	-	-	-	-
		定点当たり	-	-	-	-	-	-	-	-	-	-	-

眼科定点		項目	9	10-14	15-19	20-29	30-39	40-49	50-59	60-69	70歳以上
急性出血性結膜炎	全国	報告数	-	-	-	1	2	1	-	-	-
		定点当たり	-	-	-	0.00	0.00	0.00	-	-	-
	全県	報告数	-	-	-	-	1	-	-	-	-
		定点当たり	-	-	-	-	0.02	-	-	-	-
	県域	報告数	-	-	-	-	-	-	-	-	-
		定点当たり	-	-	-	-	-	-	-	-	-
流行性角結膜炎	全国	報告数	10	27	13	89	148	84	49	52	36
		定点当たり	0.01	0.04	0.02	0.13	0.21	0.12	0.07	0.08	0.05
	全県	報告数	-	2	-	12	15	9	5	3	1
		定点当たり	-	0.04	-	0.26	0.32	0.19	0.11	0.06	0.02
	県域	報告数	-	1	-	3	4	4	2	1	-
		定点当たり	-	0.06	-	0.18	0.24	0.24	0.12	0.06	-

眼科定点(週報)		項目	45-49	50-54	55-59	60-64	65-69	70歳以上
細菌性髄膜炎	全国	報告数	-	-	-	-	1	3
		定点当たり	-	-	-	-	0.00	0.01
	全県	報告数	-	-	-	-	-	-
		定点当たり	-	-	-	-	-	-
	県域	報告数	-	-	-	-	-	-
		定点当たり	-	-	-	-	-	-
無菌性髄膜炎	全国	報告数	1	-	1	1	-	2
		定点当たり	0.00	-	0.00	0.00	-	0.00
	全県	報告数	-	-	-	-	-	-
		定点当たり	-	-	-	-	-	-
	県域	報告数	-	-	-	-	-	-
		定点当たり	-	-	-	-	-	-
マイコプラズマ肺炎	全国	報告数	1	2	-	1	2	8
		定点当たり	0.00	0.00	-	0.00	0.00	0.02
	全県	報告数	-	1	-	-	-	-
		定点当たり	-	0.09	-	-	-	-
	県域	報告数	-	1	-	-	-	-
		定点当たり	-	0.20	-	-	-	-
クラミジア肺炎(オウム病を除く)	全国	報告数	-	-	-	-	-	1
		定点当たり	-	-	-	-	-	0.00
	全県	報告数	-	-	-	-	-	-
		定点当たり	-	-	-	-	-	-
	県域	報告数	-	-	-	-	-	-
		定点当たり	-	-	-	-	-	-
感染性胃腸炎(ロタウイルス)	全国	報告数	-	-	-	-	-	-
		定点当たり	-	-	-	-	-	-
	全県	報告数	-	-	-	-	-	-
		定点当たり	-	-	-	-	-	-
	県域	報告数	-	-	-	-	-	-
		定点当たり	-	-	-	-	-	-

表3 5週前～今週の推移 (その1)  
 (全県及び横浜市・川崎市・相模原市を除く県域)

2018年37週(09月10日～09月16日)

疾病名	項目		5週前	4週前	3週前	2週前	1週前	今週
			32週	33週	34週	35週	36週	37週
			(08月06日 ～08月12 日)	(08月13日 ～08月19 日)	(08月20日 ～08月26 日)	(08月27日 ～09月02 日)	(09月03日 ～09月09 日)	(09月10日 ～09月16 日)
インフルエンザ (高病原性鳥インフル ンザを除く)	全県	報告数	14	8	6	7	31	71
		定点当たり	0.05	0.03	0.02	0.02	0.09	0.22
	県域	報告数	7	5	3	6	4	5
		定点当たり	0.06	0.05	0.03	0.05	0.03	0.04
RSウイルス 感染症	全県	報告数	253	204	223	348	325	286
		定点当たり	1.43	1.11	1.11	1.70	1.52	1.39
	県域	報告数	98	74	80	125	86	93
		定点当たり	1.48	1.09	1.16	1.74	1.18	1.29
咽頭結膜熱	全県	報告数	60	42	46	52	48	47
		定点当たり	0.34	0.23	0.23	0.25	0.22	0.23
	県域	報告数	20	17	13	18	18	13
		定点当たり	0.30	0.25	0.19	0.25	0.25	0.18
A群溶血性レ ンサ球菌咽頭 炎	全県	報告数	220	172	204	265	284	268
		定点当たり	1.24	0.93	1.01	1.29	1.33	1.30
	県域	報告数	49	47	43	56	56	60
		定点当たり	0.74	0.69	0.62	0.78	0.77	0.83
感染性胃腸炎	全県	報告数	561	360	557	633	656	604
		定点当たり	3.17	1.96	2.77	3.09	3.07	2.93
	県域	報告数	195	140	178	206	230	187
		定点当たり	2.95	2.06	2.58	2.86	3.15	2.60
水痘	全県	報告数	52	42	36	31	63	67
		定点当たり	0.29	0.23	0.18	0.15	0.29	0.33
	県域	報告数	19	13	11	7	13	12
		定点当たり	0.29	0.19	0.16	0.10	0.18	0.17
手足口病	全県	報告数	177	154	164	204	143	179
		定点当たり	1.00	0.84	0.82	1.00	0.67	0.87
	県域	報告数	42	39	56	81	46	50
		定点当たり	0.64	0.57	0.81	1.13	0.63	0.69
伝染性紅斑	全県	報告数	193	178	271	280	302	237
		定点当たり	1.09	0.97	1.35	1.37	1.41	1.15
	県域	報告数	38	40	53	62	61	44
		定点当たり	0.58	0.59	0.77	0.86	0.84	0.61
突発性発しん	全県	報告数	74	75	78	103	107	110
		定点当たり	0.42	0.41	0.39	0.50	0.50	0.53
	県域	報告数	27	24	20	42	35	31
		定点当たり	0.41	0.35	0.29	0.58	0.48	0.43

表3 5週前～今週の推移 (その2)  
 (全県及び横浜市・川崎市・相模原市を除く県域)

2018年37週(09月10日～09月16日)

疾病名	項目		5週前	4週前	3週前	2週前	1週前	今週
			32週	33週	34週	35週	36週	37週
			(08月06日 ～08月12 日)	(08月13日 ～08月19 日)	(08月20日 ～08月26 日)	(08月27日 ～09月02 日)	(09月03日 ～09月09 日)	(09月10日 ～09月16 日)
ヘルパンギーナ	全県	報告数	476	328	356	344	325	246
		定点当たり	2.69	1.78	1.77	1.68	1.52	1.19
	県域	報告数	130	71	99	107	76	53
		定点当たり	1.97	1.04	1.43	1.49	1.04	0.74
流行性耳下腺炎	全県	報告数	19	18	22	30	16	21
		定点当たり	0.11	0.10	0.11	0.15	0.07	0.10
	県域	報告数	3	7	9	10	6	7
		定点当たり	0.05	0.10	0.13	0.14	0.08	0.10
急性出血性結膜炎	全県	報告数	-	-	-	-	-	1
		定点当たり	-	-	-	-	-	0.02
	県域	報告数	-	-	-	-	-	-
		定点当たり	-	-	-	-	-	-
流行性角結膜炎	全県	報告数	79	63	87	84	79	71
		定点当たり	2.08	1.40	1.74	1.68	1.58	1.51
	県域	報告数	18	22	30	27	22	24
		定点当たり	1.20	1.38	1.76	1.59	1.29	1.41
細菌性髄膜炎	全県	報告数	-	-	-	-	1	-
		定点当たり	-	-	-	-	0.09	-
	県域	報告数	-	-	-	-	-	-
		定点当たり	-	-	-	-	-	-
無菌性髄膜炎	全県	報告数	-	-	2	-	-	-
		定点当たり	-	-	0.20	-	-	-
	県域	報告数	-	-	-	-	-	-
		定点当たり	-	-	-	-	-	-
マイコプラズマ肺炎	全県	報告数	-	-	-	-	2	1
		定点当たり	-	-	-	-	0.18	0.09
	県域	報告数	-	-	-	-	-	1
		定点当たり	-	-	-	-	-	0.20
クラミジア肺炎 (オウム病を除く)	全県	報告数	-	-	-	-	-	-
		定点当たり	-	-	-	-	-	-
	県域	報告数	-	-	-	-	-	-
		定点当たり	-	-	-	-	-	-
感染性胃腸炎 (ロタウイルス)	全県	報告数	-	-	-	-	-	-
		定点当たり	-	-	-	-	-	-
	県域	報告数	-	-	-	-	-	-
		定点当たり	-	-	-	-	-	-