



神奈川県感染症発生情報（36週報）

（9月3日～9月9日）

<http://www.eiken.pref.kanagawa.jp/>



今週の注目感染症

～風しん～ 7月下旬より関東地方で報告が多くなり、神奈川県では今週19件の報告がありました。風しんウイルスの感染により、発熱、発疹、リンパ節腫脹などが現れる病気で、妊娠初期の妊婦が感染すると、出生児に心疾患、難聴、白内障などが現れる先天性風しん症候群が起こる恐れがあります。感染力が強く、ワクチン接種が最も有効な予防法です。風しんにかかったことがなく、予防接種も受けていない方は、予防接種をご検討ください。妊娠希望の女性やパートナーの抗体検査やワクチン接種の助成制度があります。詳しくは、神奈川県ホームページをご覧ください。

今週の全数把握対象疾患

（当該週の国による集計及び各保健福祉事務所からの報告をもとに期日を決めて集計しているため、集計数が前後することがあります。）

分類	対象疾患	内訳				神奈川県 (今週)	神奈川県 (2018年累計)
		県域	横浜市	川崎市	相模原市		
二類	結核	15	6	8		29	1,081
三類	腸管出血性大腸菌感染症	9	1	1	1	12	223
四類	E型肝炎	1	2	2		5	29
	A型肝炎	1				1	70
	デング熱		1			1	11
	レジオネラ症	3	1	1		5	63
五類	カルバペネム耐性腸内細菌科細菌感染症	3	2	1		6	153
	劇症型溶血性レンサ球菌感染症	1	1			2	40
	侵襲性インフルエンザ菌感染症	1	1			2	32
	侵襲性肺炎球菌感染症		1	1		2	164
	梅毒	2	1		1	4	259
	百日咳	9	6	4	1	20	331
	風しん	2	13	4		19	54

全数把握対象疾患情報

- 結核29例：年齢群は20歳代1例、30歳代3例、40歳代5例、50歳代1例、60歳代1例、70歳代8例、80歳代7例、90歳代3例、病型は肺結核17例、肺結核及び粟粒結核1例、肺結核及び結核性胸膜炎1例、結核性胸膜炎4例、リンパ節結核3例、無症状病原体保有者2例、疑似症患者1例
- 腸管出血性大腸菌感染症12例：年齢群は10歳未満4例、10歳代1例、30歳代1例、40歳代1例、50歳代1例、60歳代2例、80歳代1例、90歳代1例、血清型・毒素型はO157 VT1VT2 6例、O157 VT2 2例、O157 VT1 1例、O111 VT1VT2 2例、O121 VT1VT2 1例、推定感染経路は経口感染3例、接触感染2例、不明7例、推定感染地域は神奈川県8例、神奈川県及び栃木県2例、不明2例
- E型肝炎5例：年齢群は30歳代1例、50歳代2例、60歳代1例、80歳代1例、感染経路は経口感染2例、不明3例、推定感染地域は神奈川県3例、不明2例
- A型肝炎1例：年齢群は20歳代、感染経路は性的接触、感染地域は東京都、ワクチン接種歴は接種なし
- デング熱1例：年齢群は10歳代、病型はデング熱、推定感染経路は蚊からの感染、推定感染地域はフィリピン共和国
- レジオネラ症5例：年齢群は60歳代1例、70歳代2例、80歳代2例、病型は肺炎型5例、推定感染経路は水系感染1例、不明4例、推定感染地域は神奈川県5例
- カルバペネム耐性腸内細菌科細菌感染症6例：年齢群は60歳代1例、70歳代3例、80歳代2例、菌種はEnterobacter aerogenes 3例、Enterobacter cloacae 1例、Citrobacter freundii 1例、Serratia marcescens 1例、推定感染経路は医療器具関連感染2例、以前からの保菌1例、その他1例、不明2例、推定感染地域は神奈川県5例、都道府県不明1例
- 劇症型溶血性レンサ球菌感染症2例：年齢群は10歳未満1例、50歳代1例、感染経路は不明2例、推定感染地域は神奈川県2例
- 侵襲性インフルエンザ菌感染症2例：年齢群は70歳代1例、90歳代1例、感染経路は不明2例、推定感染地域は神奈川県2例、ワクチン接種歴は接種なし1例、不明1例
- 侵襲性肺炎球菌感染症2例：年齢群は10歳未満1例、70歳代1例、推定感染経路は接触感染1例、不明1例、推定感染地域は神奈川県1例、東京都1例、ワクチン接種歴は接種あり2例
- 梅毒4例：年齢群は20歳代1例、40歳代2例、50歳代1例、病型は早期顕症梅毒1期3例、早期顕症梅毒 期1例、推定感染経路は性的接触4例、推定感染地域は神奈川県1例、東京都1例、都道府県不明2例
- 百日咳20例：年齢群は10歳未満12例、10歳代3例、40歳代4例、60歳代1例、推定感染原因は家族内感染2例、不明18例、推定感染地域は神奈川県17例、愛知県1例、都道府県不明2例、ワクチン接種歴は接種あり13例、接種なし2例、不明5例
- 風しん19例：性別は男性14例、女性5例、年齢群は10歳未満2例、10歳代1例、30歳代8例、40歳代5例、50歳代3例、推定感染経路は飛沫感染5例、その他1例、不明13例、推定感染地域は神奈川県8例、神奈川県及び東京都1例、東京都3例、都道府県不明7例、ワクチン接種歴は接種あり3例、接種なし4例、不明12例

今週の定点把握対象疾患

- 伝染性紅斑の定点当たりの報告数は、茅ヶ崎市(2.14)で警報レベル(2)を超えています。また、川崎市(1.92)、横浜市(1.77)でやや高くなっています。
- 咽頭結膜熱の定点当たりの報告数は、厚木保健福祉事務所管内(1.09)、鎌倉保健福祉事務所三崎センター管内(1.00)でやや高くなっています。

神奈川県感染症情報センター

神奈川県衛生研究所 企画情報部 衛生情報課

TEL:0467-83-4400(代表)

FAX:0467-89-5211(企画情報部)

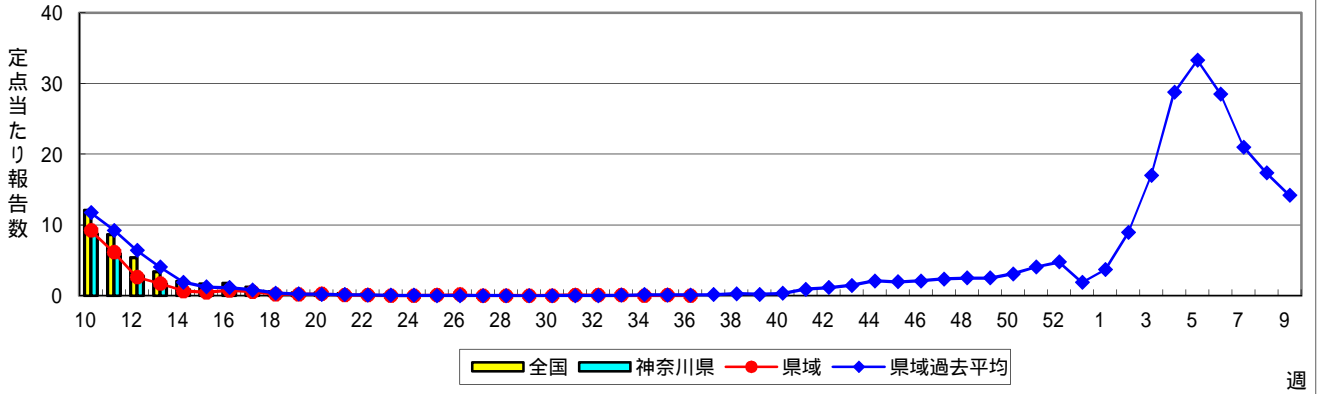
感染症発生動向調査事業は「感染症の予防及び感染症の患者に対する医療に関する法律」によって行われています。

* 県域とは、神奈川県内の市町村のうち横浜市、川崎市、相模原市を除いた地域です

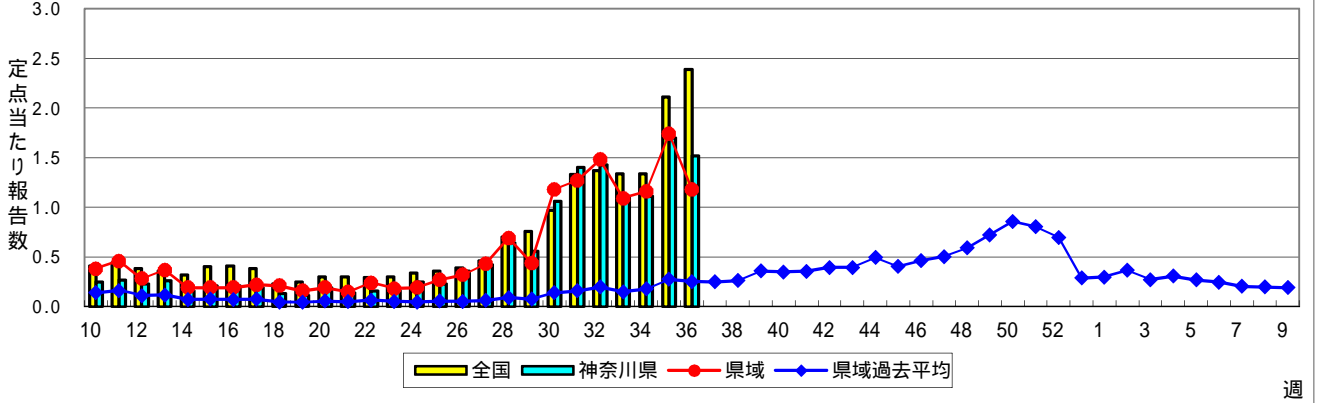
感染症発生動向調査:週報対象疾患の時系列グラフ

疾患名の括弧書きは、一般名称であり、正式名称ではありません。
 神奈川県&県域(横浜市・川崎市・相模原市を除く)のデータです。

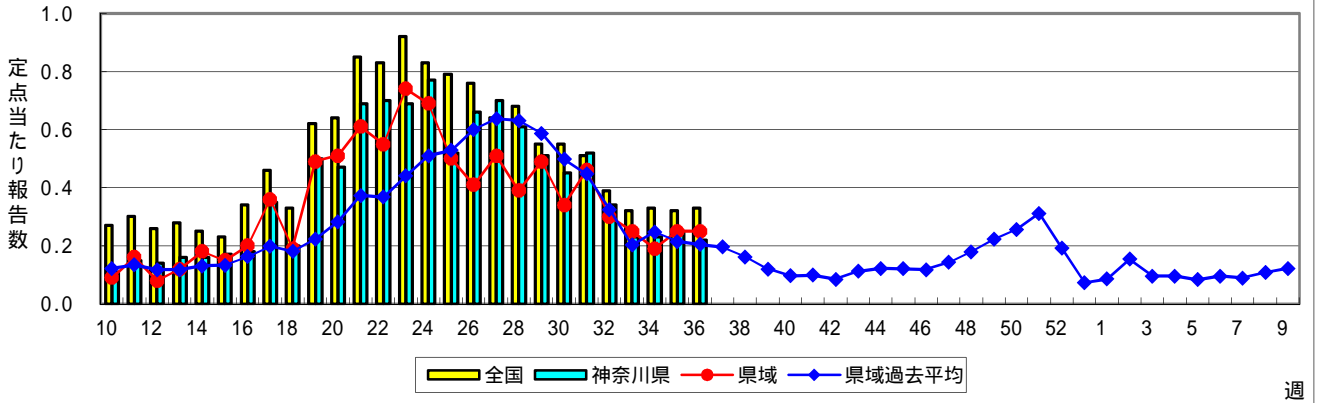
インフルエンザ(高病原性鳥インフルエンザを除く)



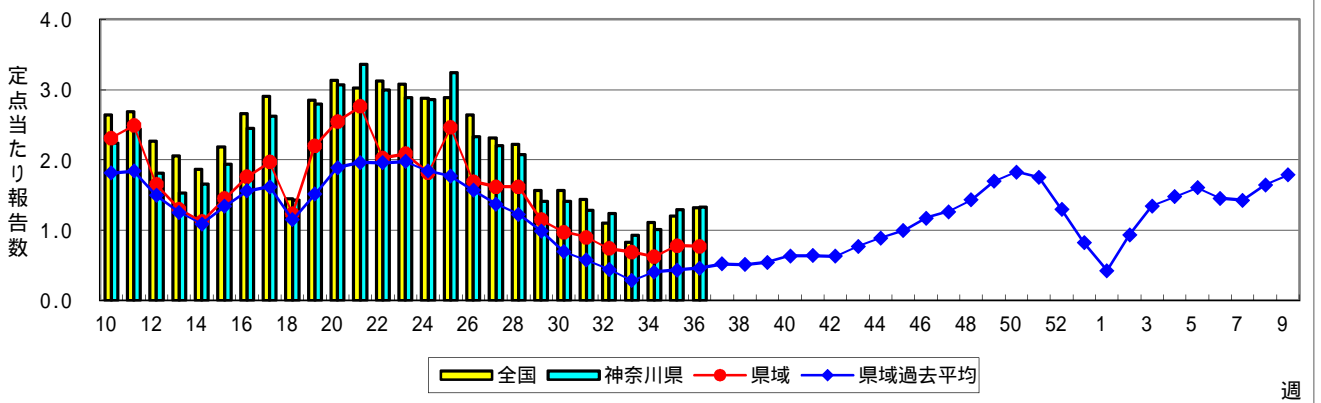
RSウイルス感染症



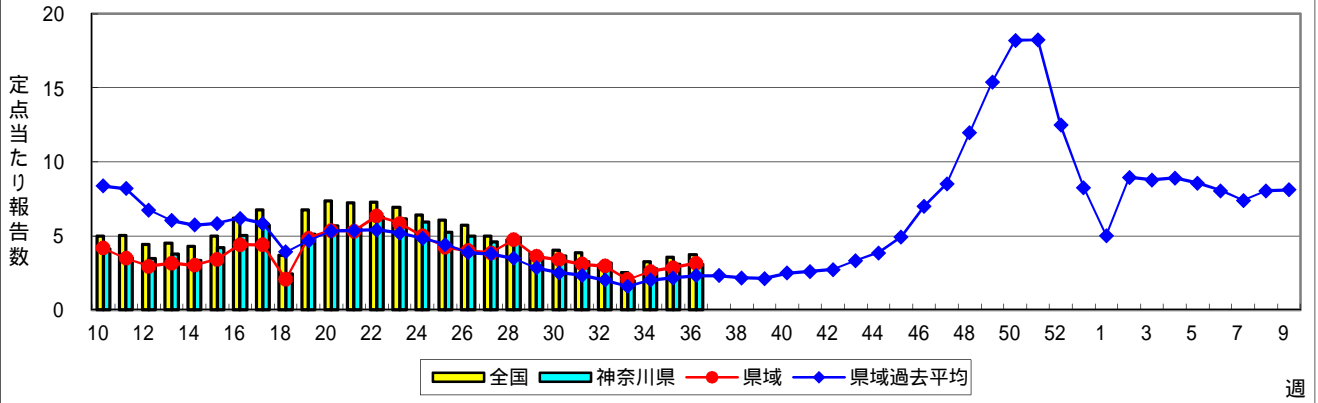
咽頭結膜熱(プール熱)



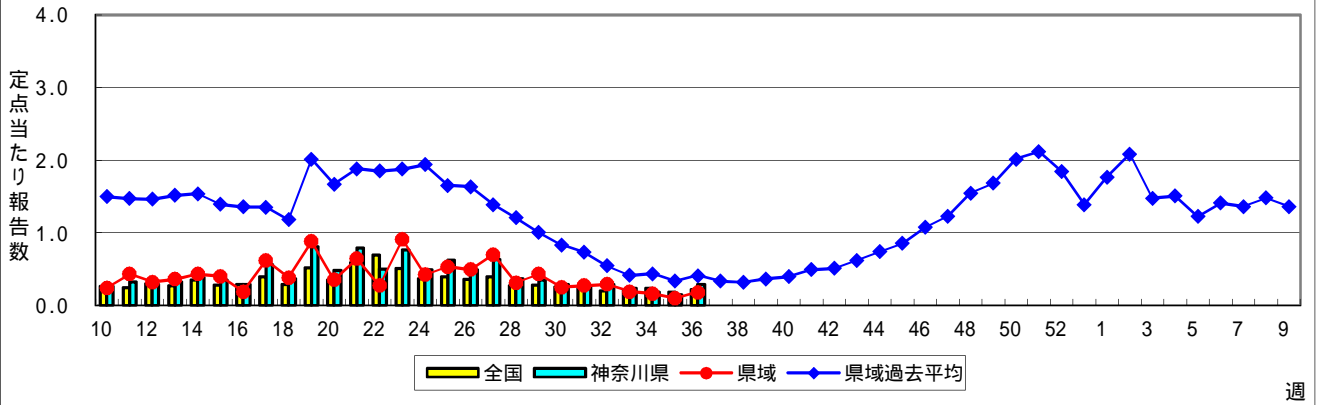
A群溶血性レンサ球菌咽頭炎



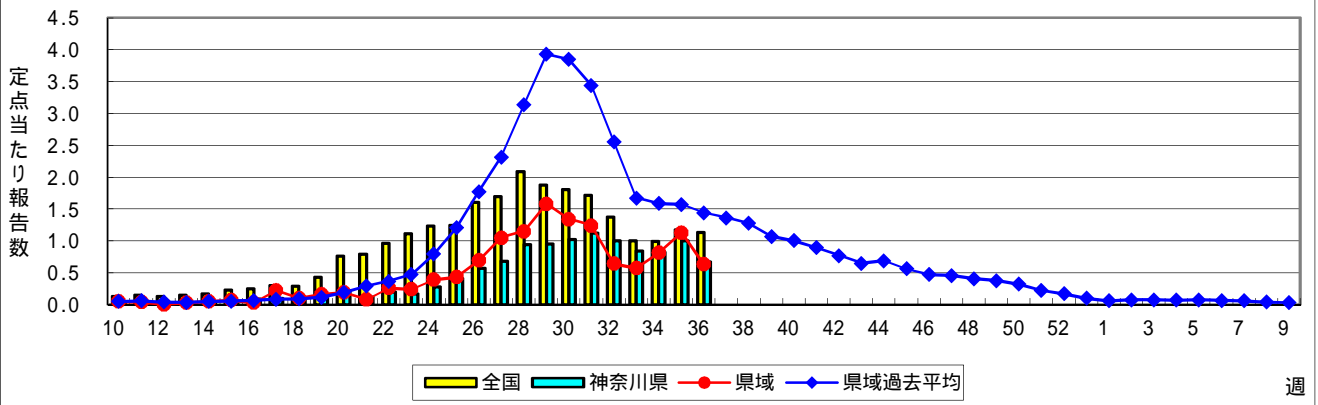
感染性胃腸炎



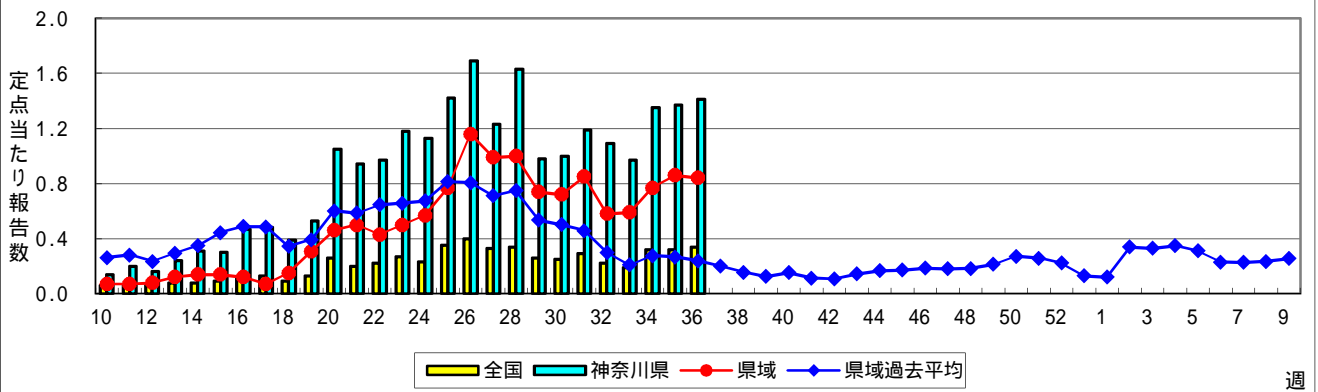
水痘(水ぼうそう)



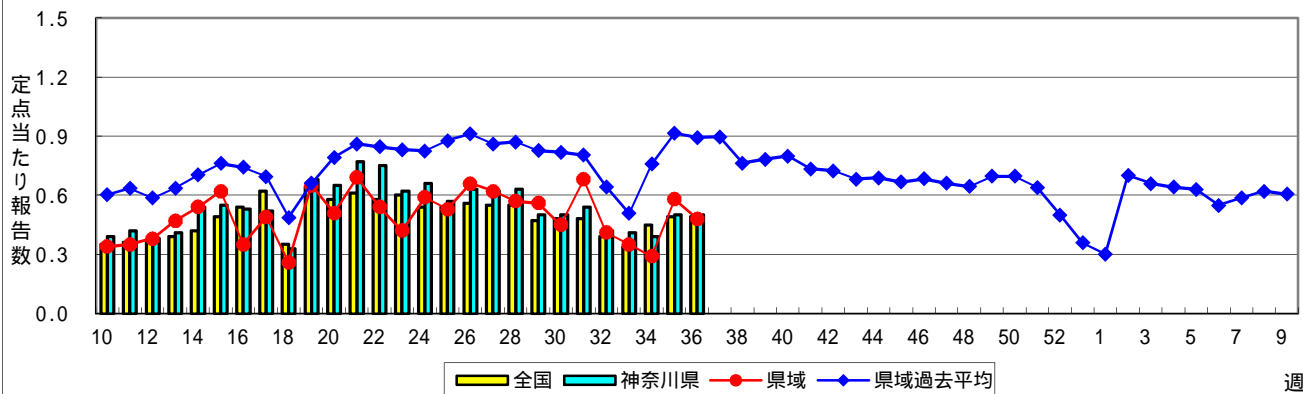
手足口病



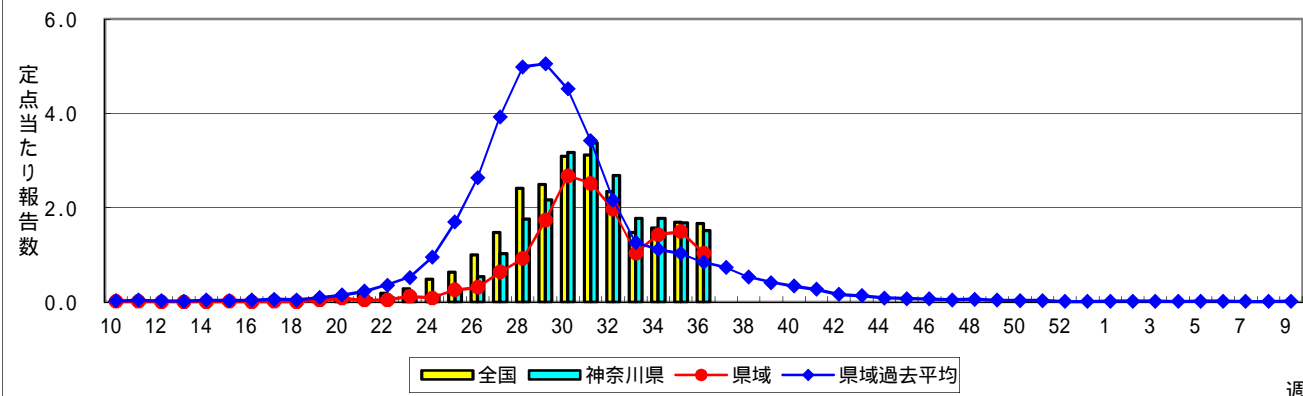
伝染性紅斑(リンゴ病)



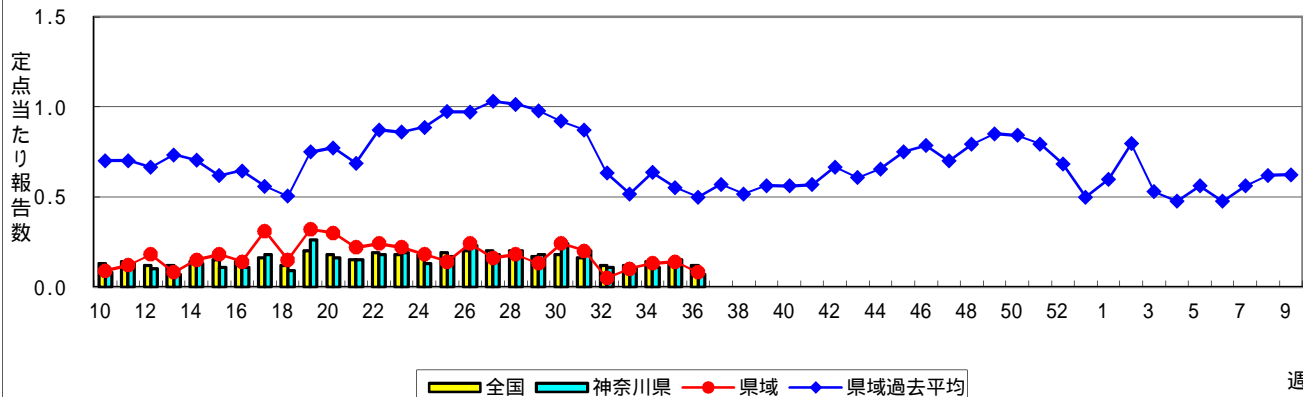
突発性発しん



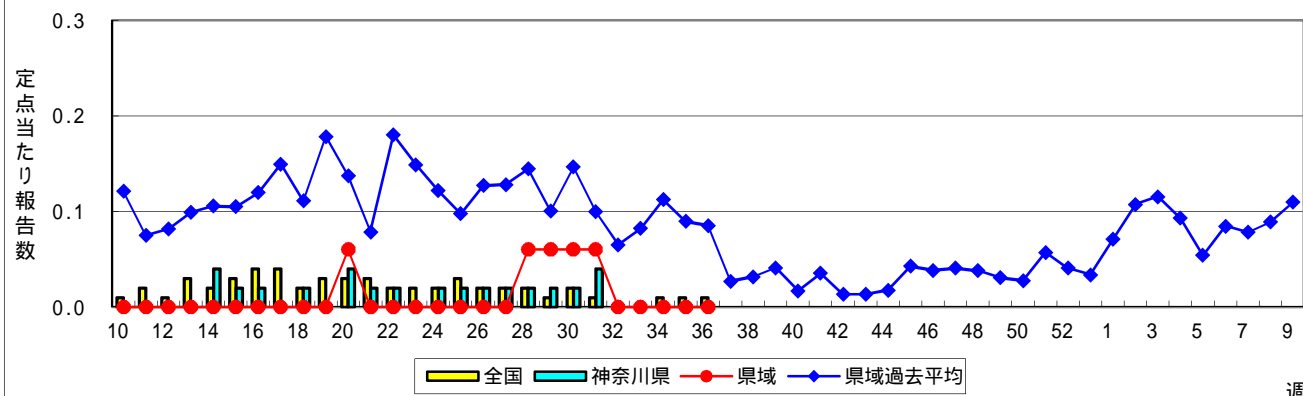
ヘルパンギーナ



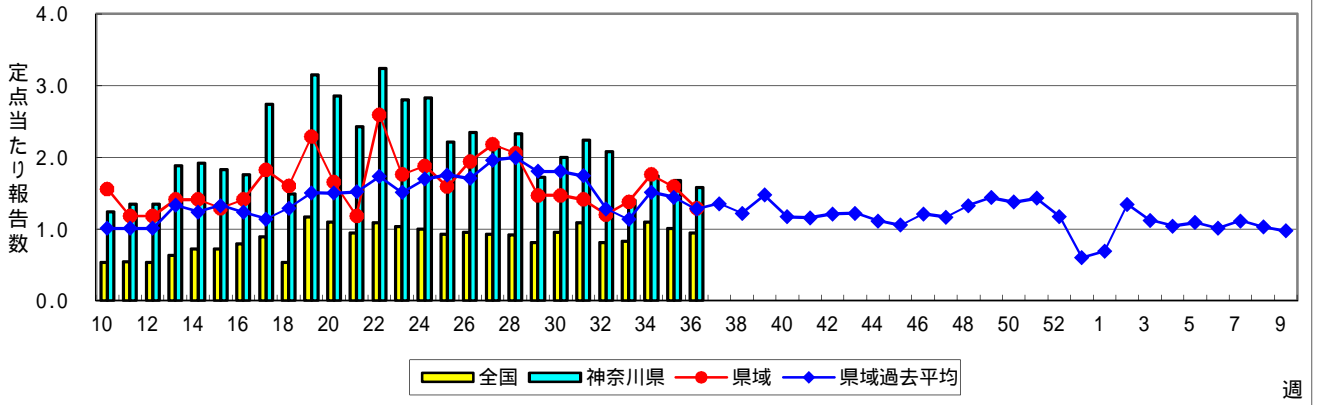
流行性耳下腺炎(おたふくかぜ)



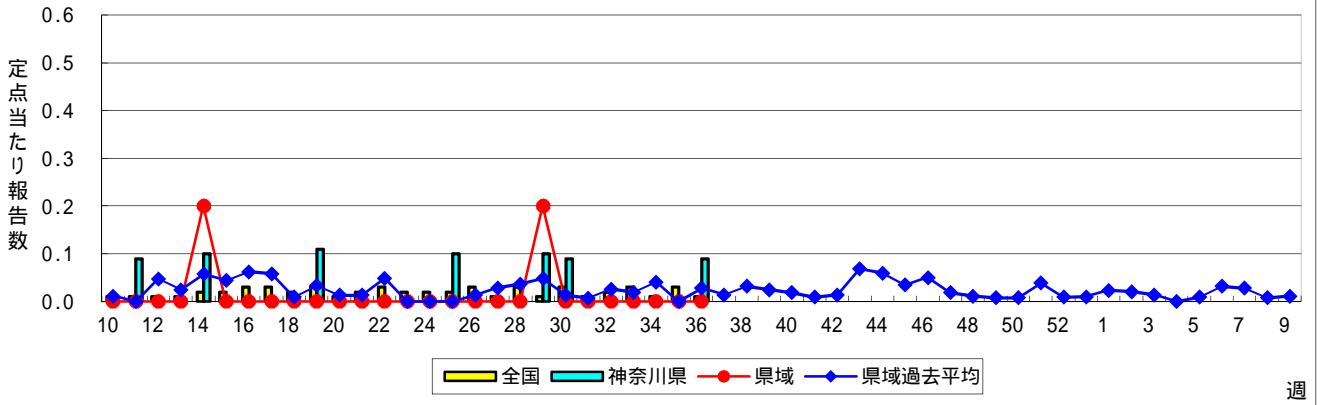
急性出血性結膜炎



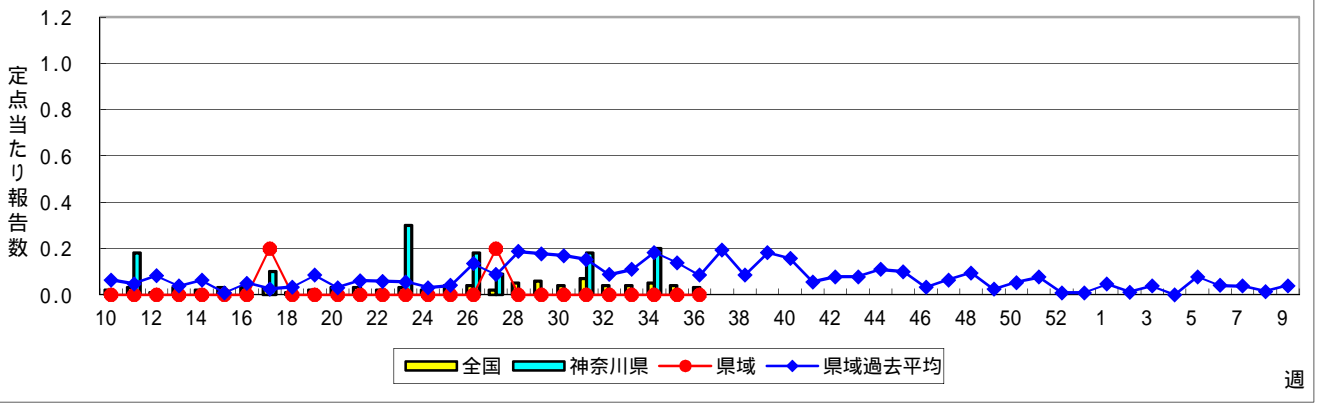
流行性角結膜炎



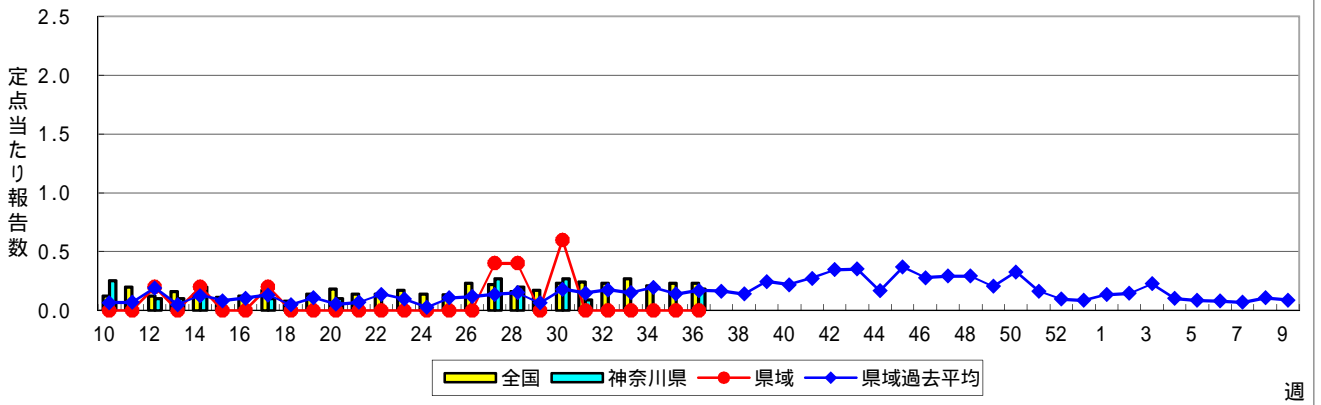
細菌性髄膜炎



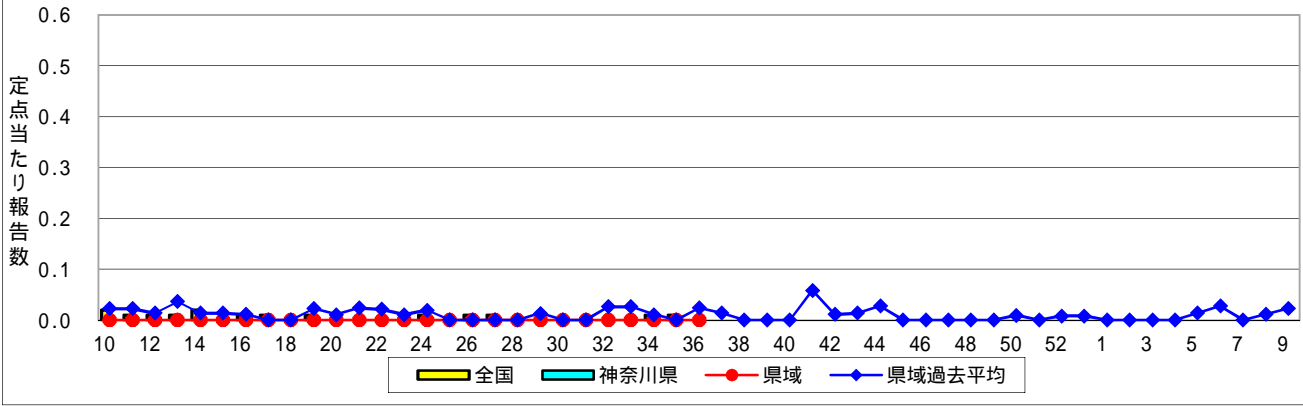
無菌性髄膜炎



マイコプラズマ肺炎



クラミジア肺炎(オウム病を除く)



感染性胃腸炎(ロタウイルス)

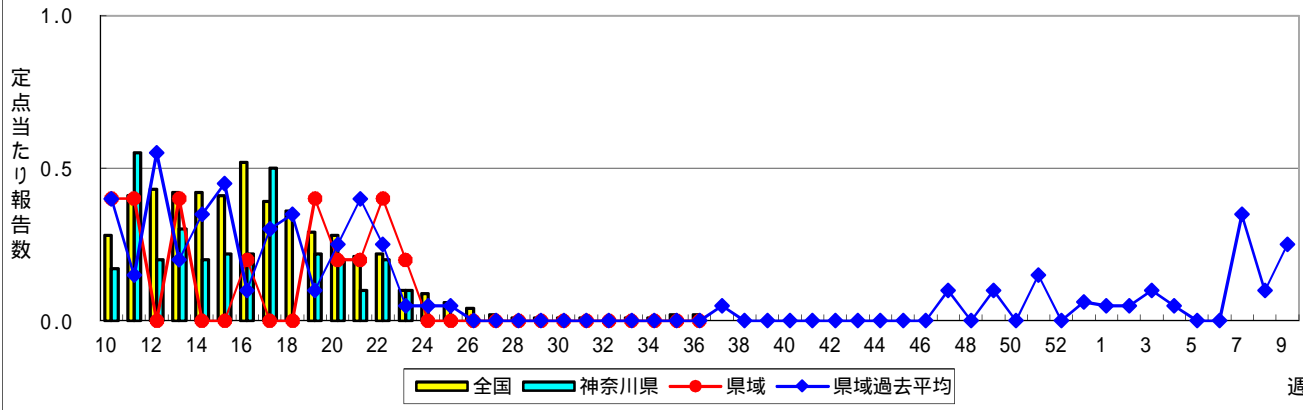


表1 報告数・定点当たり報告数 疾病、政令市・保健所別 (その1)

2018年36週(09月03日~09月09日)

神奈川県	インフルエンザ (高病原性鳥インフルエンザを除く)		RSウイルス感染症		咽頭結膜熱		A群溶血性レンサ球菌咽頭炎		感染性胃腸炎	
	報告数	定点当たり	報告数	定点当たり	報告数	定点当たり	報告数	定点当たり	報告数	定点当たり
全県	31	0.09	325	1.52	48	0.22	284	1.33	656	3.07
横浜市	24	0.17	147	1.63	21	0.23	137	1.52	239	2.66
川崎市	3	0.05	84	2.27	7	0.19	81	2.19	120	3.24
相模原市	-	-	8	0.57	2	0.14	10	0.71	67	4.79
県域 (横浜市、川崎市、相模原市を除く)	4	0.03	86	1.18	18	0.25	56	0.77	230	3.15
横須賀市	-	-	8	0.89	-	-	2	0.22	50	5.56
藤沢市	-	-	10	1.00	-	-	6	0.60	17	1.70
茅ヶ崎市	2	0.18	6	0.86	1	0.14	7	1.00	24	3.43
平塚	-	-	-	-	-	-	12	1.71	11	1.57
平塚 秦野センター	2	0.20	8	1.33	1	0.17	7	1.17	21	3.50
鎌倉	-	-	10	1.67	1	0.17	4	0.67	19	3.17
鎌倉 三崎センター	-	-	-	-	2	1.00	-	-	1	0.50
小田原	-	-	13	2.60	-	-	3	0.60	25	5.00
小田原 足柄上センター	-	-	1	0.33	-	-	1	0.33	-	-
厚木	-	-	26	2.36	12	1.09	11	1.00	36	3.27
厚木 大和センター	-	-	4	0.57	1	0.14	3	0.43	26	3.71

神奈川県	水痘		手足口病		伝染性紅斑		突発性発しん	
	報告数	定点当たり	報告数	定点当たり	報告数	定点当たり	報告数	定点当たり
全県	63	0.29	143	0.67	302	1.41	107	0.50
横浜市	33	0.37	64	0.71	159	1.77	45	0.50
川崎市	15	0.41	21	0.57	71	1.92	18	0.49
相模原市	2	0.14	12	0.86	11	0.79	9	0.64
県域 (横浜市、川崎市、相模原市を除く)	13	0.18	46	0.63	61	0.84	35	0.48
横須賀市	5	0.56	2	0.22	7	0.78	4	0.44
藤沢市	1	0.10	13	1.30	10	1.00	10	1.00
茅ヶ崎市	-	-	3	0.43	15	2.14	3	0.43
平塚	4	0.57	5	0.71	-	-	2	0.29
平塚 秦野センター	-	-	4	0.67	-	-	3	0.50
鎌倉	-	-	5	0.83	8	1.33	1	0.17
鎌倉 三崎センター	-	-	-	-	-	-	-	-
小田原	-	-	1	0.20	-	-	3	0.60
小田原 足柄上センター	-	-	-	-	-	-	-	-
厚木	3	0.27	8	0.73	14	1.27	8	0.73
厚木 大和センター	-	-	5	0.71	7	1.00	1	0.14

神奈川県	ヘルパンギーナ		流行性耳下腺炎		急性出血性結膜炎		流行性角結膜炎		細菌性髄膜炎	
	報告数	定点当たり	報告数	定点当たり	報告数	定点当たり	報告数	定点当たり	報告数	定点当たり
全県	325	1.52	16	0.07	-	-	79	1.58	1	0.09
横浜市	161	1.79	8	0.09	-	-	41	1.86	1	0.33
川崎市	75	2.03	2	0.05	-	-	11	1.38	-	-
相模原市	13	0.93	-	-	-	-	5	1.67	-	-
県域 (横浜市、川崎市、相模原市を除く)	76	1.04	6	0.08	-	-	22	1.29	-	-
横須賀市	13	1.44	1	0.11	-	-	6	3.00	-	-
藤沢市	17	1.70	-	-	-	-	2	0.67	-	-
茅ヶ崎市	2	0.29	-	-	-	-	-	-
平塚	9	1.29	-	-	-	-	-	-	-	-
平塚 秦野センター	5	0.83	-	-	-	-	-	-
鎌倉	7	1.17	3	0.50	-	-	2	2.00
鎌倉 三崎センター	2	1.00	-	-
小田原	9	1.80	-	-	-	-	-	-
小田原 足柄上センター	-	-	-	-	-	-
厚木	12	1.09	2	0.18	-	-	11	3.67	-	-
厚木 大和センター	-	-	-	-	-	-	1	0.50

表2 報告数・定点当たり報告数、疾病・年齢階級別
(全県及び横浜市・川崎市・相模原市を除く県域) (その1)

2018年36週(09月03日～09月09日)

*表2は、各保健福祉事務所からの最新の報告をもとに作成しているため、国の週別データである表1および表3の数値と一致しないことがあります。

インフルエンザ定点		項目	合計	～5か月	～11か月	1歳	2	3	4	5	6	7	8
インフルエンザ (高病原性鳥インフルエンザを除く)	全国	報告数	338	2	6	11	26	25	33	30	22	10	19
		定点当たり	0.07	0.00	0.00	0.00	0.01	0.01	0.01	0.01	0.00	0.00	0.00
	全県	報告数	31	1	-	1	-	3	-	3	3	1	1
		定点当たり	0.09	0.00	-	0.00	-	0.01	0.01	0.01	0.01	0.00	0.00
	県域	報告数	4	1	-	1	-	-	-	-	-	-	-
		定点当たり	0.03	0.01	-	0.01	-	-	-	-	-	-	-

小児科定点		項目	合計	～5か月	～11か月	1歳	2	3	4	5	6	7	8
RSウイルス感染症	全国	報告数	7,543	927	1,419	3,091	1,283	517	196	68	15	4	7
		定点当たり	2.39	0.29	0.45	0.98	0.41	0.16	0.06	0.02	0.00	0.00	0.00
	全県	報告数	325	31	59	139	64	18	6	5	2	1	-
		定点当たり	1.52	0.14	0.28	0.65	0.30	0.08	0.03	0.02	0.01	0.00	-
	県域	報告数	86	11	9	36	20	8	1	-	-	1	-
		定点当たり	1.18	0.15	0.12	0.49	0.27	0.11	0.01	-	-	0.01	-
咽頭結膜熱	全国	報告数	1,045	14	55	249	165	160	136	109	65	24	24
		定点当たり	0.33	0.00	0.02	0.08	0.05	0.05	0.04	0.03	0.02	0.01	0.01
	全県	報告数	48	-	5	9	9	9	4	2	3	3	2
		定点当たり	0.22	-	0.02	0.04	0.04	0.04	0.02	0.01	0.01	0.01	0.01
	県域	報告数	18	-	1	3	4	4	1	-	1	3	1
		定点当たり	0.25	-	0.01	0.04	0.05	0.05	0.01	-	0.01	0.04	0.01
A群溶血性レンサ球菌咽頭炎	全国	報告数	4,182	5	19	163	290	502	576	647	471	386	288
		定点当たり	1.32	0.00	0.01	0.05	0.09	0.16	0.18	0.20	0.15	0.12	0.09
	全県	報告数	284	-	1	11	21	32	42	37	35	31	21
		定点当たり	1.33	-	0.00	0.05	0.10	0.15	0.20	0.17	0.16	0.14	0.10
	県域	報告数	56	-	-	2	3	6	9	6	5	9	3
		定点当たり	0.77	-	-	0.03	0.04	0.08	0.12	0.08	0.07	0.12	0.04
感染性胃腸炎	全国	報告数	11,767	166	1,032	2,007	1,403	1,178	990	856	611	481	384
		定点当たり	3.72	0.05	0.33	0.64	0.44	0.37	0.31	0.27	0.19	0.15	0.12
	全県	報告数	656	2	54	110	74	73	47	48	38	28	27
		定点当たり	3.07	0.01	0.25	0.51	0.35	0.34	0.22	0.22	0.18	0.13	0.13
	県域	報告数	230	2	17	40	28	21	13	20	15	8	9
		定点当たり	3.15	0.03	0.23	0.55	0.38	0.29	0.18	0.27	0.21	0.11	0.12
水痘	全国	報告数	704	9	29	55	41	73	83	97	97	72	57
		定点当たり	0.22	0.00	0.01	0.02	0.01	0.02	0.03	0.03	0.03	0.02	0.02
	全県	報告数	63	1	3	5	4	5	7	8	14	7	2
		定点当たり	0.29	0.00	0.01	0.02	0.02	0.02	0.03	0.04	0.07	0.03	0.01
	県域	報告数	13	-	-	-	1	-	1	-	3	2	1
		定点当たり	0.18	-	-	-	0.01	-	0.01	-	0.04	0.03	0.01

インフルエンザ定点		項目	9	10-14	15-19	20-29	30-39	40-49	50-59	60-69	70-79	80歳以上
インフルエンザ (高病原性鳥インフルエンザを除く)	全国	報告数	13	48	11	12	28	20	10	4	6	2
		定点当たり	0.00	0.01	0.00	0.00	0.01	0.00	0.00	0.00	0.00	0.00
	全県	報告数	-	11	1	2	-	1	-	-	-	-
		定点当たり	-	0.03	0.00	0.01	-	0.00	-	-	-	-
	県域	報告数	-	1	-	1	-	-	-	-	-	-
		定点当たり	-	0.01	-	0.01	-	-	-	-	-	-

小児科定点		項目	9	10-14	15-19	20歳以上
RSウイルス感染症	全国	報告数	3	5	1	7
		定点当たり	0.00	0.00	0.00	0.00
	全県	報告数	-	-	-	-
		定点当たり	-	-	-	-
	県域	報告数	-	-	-	-
		定点当たり	-	-	-	-
咽頭結膜熱	全国	報告数	11	17	4	12
		定点当たり	0.00	0.01	0.00	0.00
	全県	報告数	-	2	-	-
		定点当たり	-	0.01	-	-
	県域	報告数	-	-	-	-
		定点当たり	-	-	-	-
A群溶血性レンサ球菌咽頭炎	全国	報告数	208	361	67	199
		定点当たり	0.07	0.11	0.02	0.06
	全県	報告数	18	20	1	14
		定点当たり	0.08	0.09	0.00	0.07
	県域	報告数	2	5	-	6
		定点当たり	0.03	0.07	-	0.08
感染性胃腸炎	全国	報告数	378	1,087	280	913
		定点当たり	0.12	0.34	0.09	0.29
	全県	報告数	16	55	17	67
		定点当たり	0.07	0.26	0.08	0.31
	県域	報告数	10	15	10	22
		定点当たり	0.14	0.21	0.14	0.30
水痘	全国	報告数	30	51	2	8
		定点当たり	0.01	0.02	0.00	0.00
	全県	報告数	5	2	-	-
		定点当たり	0.02	0.01	-	-
	県域	報告数	4	1	-	-
		定点当たり	0.05	0.01	-	-

表2 報告数・定点当たり報告数、疾病・年齢階級別
(全県及び横浜市・川崎市・相模原市を除く県域) (その2)

2018年36週(09月03日~09月09日)

*表2は、各保健福祉事務所からの最新の報告をもとに作成しているため、国の還元データである表1および表3の数値と一致しないことがあります

小児科定点	項目	合計	~5か月	~11か月	1歳	
手足口病	全国	報告数	3,580	32	266	994
		定点当たり	1.13	0.01	0.08	0.31
	全県	報告数	143	-	12	36
		定点当たり	0.67	-	0.06	0.17
	県域	報告数	46	-	2	9
		定点当たり	0.63	-	0.03	0.12
伝染性紅斑	全国	報告数	1,089	-	10	58
		定点当たり	0.34	-	0.00	0.02
	全県	報告数	302	-	1	12
		定点当たり	1.41	-	0.00	0.06
	県域	報告数	61	-	1	2
		定点当たり	0.84	-	0.01	0.03
突発性発しん	全国	報告数	1,554	28	470	821
		定点当たり	0.49	0.01	0.15	0.26
	全県	報告数	107	1	38	53
		定点当たり	0.50	0.00	0.18	0.25
	県域	報告数	35	1	12	16
		定点当たり	0.48	0.01	0.16	0.22
ヘルパンギーナ	全国	報告数	5,230	28	448	1,532
		定点当たり	1.66	0.01	0.14	0.48
	全県	報告数	325	3	36	125
		定点当たり	1.52	0.01	0.17	0.58
	県域	報告数	76	1	7	27
		定点当たり	1.04	0.01	0.10	0.37
流行性耳下腺炎	全国	報告数	380	2	3	18
		定点当たり	0.12	0.00	0.00	0.01
	全県	報告数	16	-	-	-
		定点当たり	0.07	-	-	-
	県域	報告数	6	-	-	-
		定点当たり	0.08	-	-	-

小児科定点	項目	2	3	4	5	6	7	8	9	10-14	15-19	20歳以上	
手足口病	全国	報告数	790	549	351	242	125	62	48	33	62	6	20
		定点当たり	0.25	0.17	0.11	0.08	0.04	0.02	0.02	0.01	0.02	0.00	0.01
	全県	報告数	41	12	17	11	4	3	2	2	-	-	3
		定点当たり	0.19	0.06	0.08	0.05	0.02	0.01	0.01	0.01	-	-	0.01
	県域	報告数	11	6	8	4	-	1	-	2	-	-	3
		定点当たり	0.15	0.08	0.11	0.05	-	0.01	-	0.03	-	-	0.04
伝染性紅斑	全国	報告数	100	162	166	218	156	76	68	28	36	-	11
		定点当たり	0.03	0.05	0.05	0.07	0.05	0.02	0.02	0.01	0.01	-	0.00
	全県	報告数	37	52	38	59	51	17	16	11	8	-	-
		定点当たり	0.17	0.24	0.18	0.28	0.24	0.08	0.07	0.01	-	-	0.01
	県域	報告数	8	11	8	9	12	1	7	-	2	-	-
		定点当たり	0.11	0.15	0.11	0.12	0.16	0.01	0.10	-	0.03	-	-
突発性発しん	全国	報告数	167	31	20	6	1	1	1	2	4	-	2
		定点当たり	0.05	0.01	0.01	0.00	0.00	0.00	0.00	0.00	0.00	-	0.00
	全県	報告数	9	3	2	-	-	1	-	-	-	-	-
		定点当たり	0.04	0.01	0.01	-	-	0.00	-	-	-	-	-
	県域	報告数	4	-	1	-	-	1	-	-	-	-	-
		定点当たり	0.05	-	0.01	-	-	0.01	-	-	-	-	-
ヘルパンギーナ	全国	報告数	1,205	697	547	342	158	103	51	42	55	7	15
		定点当たり	0.38	0.22	0.17	0.11	0.05	0.03	0.02	0.01	0.02	0.00	0.00
	全県	報告数	74	28	20	15	7	6	6	1	3	-	1
		定点当たり	0.35	0.13	0.09	0.07	0.03	0.03	0.03	0.00	0.01	-	0.00
	県域	報告数	16	3	6	7	1	3	4	-	1	-	-
		定点当たり	0.22	0.04	0.08	0.10	0.01	0.04	0.05	-	0.01	-	-
流行性耳下腺炎	全国	報告数	26	33	51	45	56	41	30	16	52	3	4
		定点当たり	0.01	0.01	0.02	0.01	0.02	0.01	0.01	0.01	0.02	0.00	0.00
	全県	報告数	1	-	1	-	2	2	1	-	8	1	-
		定点当たり	0.00	-	0.00	-	0.01	0.01	0.00	-	0.04	0.00	-
	県域	報告数	1	-	1	-	-	1	-	-	3	-	-
		定点当たり	0.01	-	0.01	-	-	0.01	-	-	0.04	-	-

表2 報告数・定点当たり報告数、疾病・年齢階級別
(全県及び横浜市・川崎市・相模原市を除く県域) (その3)

2018年36週(09月03日~09月09日)

*表2は、各保健福祉事務所からの最新の報告をもとに作成しているため、国の還元データである表1および表3の数値と一致しないことがあります。

眼科定点		項目	合計	~5か月	~11か月	1歳	2	3	4	5	6	7	8
急性出血性結膜炎	全国	報告数	6	-	-	1	-	-	-	-	-	-	-
		定点当たり	0.01	-	-	0.00	-	-	-	-	-	-	-
	全県	報告数	-	-	-	-	-	-	-	-	-	-	-
	定点当たり	-	-	-	-	-	-	-	-	-	-	-	
流行性角結膜炎	全国	報告数	651	8	4	39	34	31	38	30	22	10	7
		定点当たり	0.94	0.01	0.01	0.06	0.05	0.04	0.04	0.04	0.03	0.01	0.01
	全県	報告数	79	2	2	5	4	3	7	6	3	-	1
	定点当たり	1.58	0.04	0.04	0.10	0.08	0.06	0.14	0.12	0.06	-	0.02	
流行性角結膜炎	全県	報告数	22	1	-	-	2	1	-	2	1	-	1
		定点当たり	1.29	0.06	-	-	0.12	0.06	-	0.12	0.06	-	0.06

眼科定点(週報)		項目	合計	0歳	1-4	5-9	10-14	15-19	20-24	25-29	30-34	35-39	40-44
細菌性髄膜炎	全国	報告数	7	1	-	-	-	-	-	1	-	-	-
		定点当たり	0.01	0.00	-	-	-	-	-	0.00	-	-	-
	全県	報告数	1	1	-	-	-	-	-	-	-	-	-
	定点当たり	0.09	0.09	-	-	-	-	-	-	-	-	-	
無菌性髄膜炎	全国	報告数	13	1	3	1	-	-	1	1	2	-	-
		定点当たり	0.03	0.00	0.01	0.00	-	-	0.00	0.00	0.00	-	-
	全県	報告数	-	-	-	-	-	-	-	-	-	-	-
	定点当たり	-	-	-	-	-	-	-	-	-	-	-	
マイコプラズマ肺炎	全国	報告数	108	3	30	30	12	5	4	3	1	1	2
		定点当たり	0.23	0.01	0.06	0.06	0.03	0.01	0.01	0.01	0.00	0.00	0.00
	全県	報告数	2	-	1	-	1	-	-	-	-	-	-
	定点当たり	0.18	-	0.09	-	0.09	-	-	-	-	-	-	
クラミジア肺炎(オウム病を除く)	全国	報告数	1	-	-	-	-	-	-	-	1	-	-
		定点当たり	0.00	-	-	-	-	-	-	-	0.00	-	-
	全県	報告数	-	-	-	-	-	-	-	-	-	-	-
	定点当たり	-	-	-	-	-	-	-	-	-	-	-	
感染性胃腸炎(ロタウイルス)	全国	報告数	9	3	4	2	-	-	-	-	-	-	-
		定点当たり	0.02	0.01	0.01	0.00	-	-	-	-	-	-	-
	全県	報告数	-	-	-	-	-	-	-	-	-	-	-
	定点当たり	-	-	-	-	-	-	-	-	-	-	-	
感染性胃腸炎(ロタウイルス)	全県	報告数	-	-	-	-	-	-	-	-	-	-	-
		定点当たり	-	-	-	-	-	-	-	-	-	-	-
	県域	報告数	-	-	-	-	-	-	-	-	-	-	-
	定点当たり	-	-	-	-	-	-	-	-	-	-	-	

眼科定点		項目	9	10-14	15-19	20-29	30-39	40-49	50-59	60-69	70歳以上
急性出血性結膜炎	全国	報告数	-	-	-	2	1	-	-	1	1
		定点当たり	-	-	-	0.00	0.00	-	-	0.00	0.00
	全県	報告数	-	-	-	-	-	-	-	-	-
	定点当たり	-	-	-	-	-	-	-	-	-	
流行性角結膜炎	全国	報告数	13	28	11	62	111	81	48	46	28
		定点当たり	0.02	0.04	0.02	0.09	0.16	0.12	0.07	0.07	0.04
	全県	報告数	2	5	-	10	13	8	4	2	2
	定点当たり	0.04	0.10	-	0.20	0.26	0.16	0.08	0.04	0.04	
流行性角結膜炎	全県	報告数	1	1	-	4	3	2	1	1	1
		定点当たり	0.06	0.06	-	0.24	0.18	0.12	0.06	0.06	0.06

眼科定点(週報)		項目	45-49	50-54	55-59	60-64	65-69	70歳以上
細菌性髄膜炎	全国	報告数	1	-	1	-	1	2
		定点当たり	0.00	-	0.00	-	0.00	0.00
	全県	報告数	-	-	-	-	-	-
	定点当たり	-	-	-	-	-	-	
無菌性髄膜炎	全国	報告数	-	-	-	1	-	3
		定点当たり	-	-	-	0.00	-	0.01
	全県	報告数	-	-	-	-	-	-
	定点当たり	-	-	-	-	-	-	
マイコプラズマ肺炎	全国	報告数	1	3	2	1	3	7
		定点当たり	0.00	0.01	0.00	0.00	0.01	0.01
	全県	報告数	-	-	-	-	-	-
	定点当たり	-	-	-	-	-	-	
クラミジア肺炎(オウム病を除く)	全国	報告数	-	-	-	-	-	-
		定点当たり	-	-	-	-	-	-
	全県	報告数	-	-	-	-	-	-
	定点当たり	-	-	-	-	-	-	
感染性胃腸炎(ロタウイルス)	全国	報告数	-	-	-	-	-	-
		定点当たり	-	-	-	-	-	-
	全県	報告数	-	-	-	-	-	-
	定点当たり	-	-	-	-	-	-	
感染性胃腸炎(ロタウイルス)	全県	報告数	-	-	-	-	-	-
		定点当たり	-	-	-	-	-	-
	県域	報告数	-	-	-	-	-	-
	定点当たり	-	-	-	-	-	-	

表3 5週前～今週の推移 (その1)
 (全県及び横浜市・川崎市・相模原市を除く県域)

2018年36週(09月03日～09月09日)

疾病名	項目		5週前	4週前	3週前	2週前	1週前	今週
			31週	32週	33週	34週	35週	36週
			(07月30日 ～08月05 日)	(08月06日 ～08月12 日)	(08月13日 ～08月19 日)	(08月20日 ～08月26 日)	(08月27日 ～09月02 日)	(09月03日 ～09月09 日)
インフルエンザ (高病原性鳥インフル ンザを除く)	全県	報告数	13	14	8	6	7	31
		定点当たり	0.04	0.05	0.03	0.02	0.02	0.09
	県域	報告数	10	7	5	3	6	4
		定点当たり	0.09	0.06	0.05	0.03	0.05	0.03
RSウイルス 感染症	全県	報告数	295	253	204	223	348	325
		定点当たり	1.40	1.43	1.11	1.11	1.70	1.52
	県域	報告数	90	98	74	80	125	86
		定点当たり	1.27	1.48	1.09	1.16	1.74	1.18
咽頭結膜熱	全県	報告数	110	60	42	46	52	48
		定点当たり	0.52	0.34	0.23	0.23	0.25	0.22
	県域	報告数	33	20	17	13	18	18
		定点当たり	0.46	0.30	0.25	0.19	0.25	0.25
A群溶血性レ ンサ球菌咽頭 炎	全県	報告数	269	220	172	204	265	284
		定点当たり	1.28	1.24	0.93	1.01	1.29	1.33
	県域	報告数	64	49	47	43	56	56
		定点当たり	0.90	0.74	0.69	0.62	0.78	0.77
感染性胃腸炎	全県	報告数	686	561	360	557	633	656
		定点当たり	3.27	3.17	1.96	2.77	3.09	3.07
	県域	報告数	219	195	140	178	206	230
		定点当たり	3.08	2.95	2.06	2.58	2.86	3.15
水痘	全県	報告数	57	52	42	36	31	63
		定点当たり	0.27	0.29	0.23	0.18	0.15	0.29
	県域	報告数	19	19	13	11	7	13
		定点当たり	0.27	0.29	0.19	0.16	0.10	0.18
手足口病	全県	報告数	235	177	154	164	204	143
		定点当たり	1.12	1.00	0.84	0.82	1.00	0.67
	県域	報告数	88	42	39	56	81	46
		定点当たり	1.24	0.64	0.57	0.81	1.13	0.63
伝染性紅斑	全県	報告数	250	193	178	271	280	302
		定点当たり	1.19	1.09	0.97	1.35	1.37	1.41
	県域	報告数	60	38	40	53	62	61
		定点当たり	0.85	0.58	0.59	0.77	0.86	0.84
突発性発しん	全県	報告数	114	74	75	78	103	107
		定点当たり	0.54	0.42	0.41	0.39	0.50	0.50
	県域	報告数	48	27	24	20	42	35
		定点当たり	0.68	0.41	0.35	0.29	0.58	0.48

表3 5週前～今週の推移 (その2)
 (全県及び横浜市・川崎市・相模原市を除く県域)

2018年36週(09月03日～09月09日)

疾病名	項目		5週前	4週前	3週前	2週前	1週前	今週
			31週	32週	33週	34週	35週	36週
			(07月30日 ～08月05 日)	(08月06日 ～08月12 日)	(08月13日 ～08月19 日)	(08月20日 ～08月26 日)	(08月27日 ～09月02 日)	(09月03日 ～09月09 日)
ヘルパンギーナ	全県	報告数	710	476	328	356	344	325
		定点当たり	3.38	2.69	1.78	1.77	1.68	1.52
	県域	報告数	179	130	71	99	107	76
		定点当たり	2.52	1.97	1.04	1.43	1.49	1.04
流行性耳下腺炎	全県	報告数	43	19	18	22	30	16
		定点当たり	0.20	0.11	0.10	0.11	0.15	0.07
	県域	報告数	14	3	7	9	10	6
		定点当たり	0.20	0.05	0.10	0.13	0.14	0.08
急性出血性結膜炎	全県	報告数	2	-	-	-	-	-
		定点当たり	0.04	-	-	-	-	-
	県域	報告数	1	-	-	-	-	-
		定点当たり	0.06	-	-	-	-	-
流行性角結膜炎	全県	報告数	110	79	63	87	84	79
		定点当たり	2.24	2.08	1.40	1.74	1.68	1.58
	県域	報告数	24	18	22	30	27	22
		定点当たり	1.41	1.20	1.38	1.76	1.59	1.29
細菌性髄膜炎	全県	報告数	-	-	-	-	-	1
		定点当たり	-	-	-	-	-	0.09
	県域	報告数	-	-	-	-	-	-
		定点当たり	-	-	-	-	-	-
無菌性髄膜炎	全県	報告数	2	-	-	2	-	-
		定点当たり	0.18	-	-	0.20	-	-
	県域	報告数	-	-	-	-	-	-
		定点当たり	-	-	-	-	-	-
マイコプラズマ肺炎	全県	報告数	1	-	-	-	-	2
		定点当たり	0.09	-	-	-	-	0.18
	県域	報告数	-	-	-	-	-	-
		定点当たり	-	-	-	-	-	-
クラミジア肺炎 (オウム病を除く)	全県	報告数	-	-	-	-	-	-
		定点当たり	-	-	-	-	-	-
	県域	報告数	-	-	-	-	-	-
		定点当たり	-	-	-	-	-	-
感染性胃腸炎 (ロタウイルス)	全県	報告数	-	-	-	-	-	-
		定点当たり	-	-	-	-	-	-
	県域	報告数	-	-	-	-	-	-
		定点当たり	-	-	-	-	-	-