



神奈川県感染症発生情報（35週報）

（8月27日～9月2日）

<http://www.eiken.pref.kanagawa.jp/>



今週の注目感染症

～風しん～ 第30週(7月23日～29日)より関東地方で報告が多くなり、神奈川県では今週10件(すべて男性)の報告がありました。風しんウイルスの感染により、発熱、発疹、リンパ節腫脹などが現れる病気で、妊娠初期の妊婦が感染すると、出生児に心疾患、難聴、白内障などが現れる先天性風しん症候群が起こる恐れがあります。感染力が強く、ワクチン接種が最も有効な予防法です。風しんにかかったことがなく、予防接種も受けていない方は、予防接種をご検討ください。妊娠希望の女性やパートナーの抗体検査やワクチン接種の助成制度があります。詳しくは、神奈川県ホームページをご覧ください。

今週の全数把握対象疾患

(当該週の国による集計及び各保健福祉事務所からの報告をもとに期日を決めて集計しているため、集計数が前後することがあります。)

分類	対象疾患	内訳				神奈川県 (今週)	神奈川県 (2018年累計)
		県域	横浜市	川崎市	相模原市		
二類	結核	12	9	3	2	26	1,050
三類	腸管出血性大腸菌感染症	12	9	3	1	25	210
四類	E型肝炎	1				1	24
	A型肝炎			1		1	69
	レジオネラ症			2		2	58
五類	アメーバ赤痢	2				2	51
	ウイルス性肝炎		1			1	11
	カルバペネム耐性腸内細菌科細菌感染症	1	3			4	144
	急性脳炎				1	1	26
	後天性免疫不全症候群		1			1	50
	侵襲性インフルエンザ菌感染症				1	1	29
	侵襲性肺炎球菌感染症		2			2	161
	水痘(入院例)		2			2	40
	梅毒	1	3	2		6	251
	百日咳	13	6	5	1	25	304
	風しん	2	5	2	1	10	35

全数把握対象疾患情報

- ・結核26例：年齢群は10歳未満1例、20歳代3例、30歳代3例、40歳代1例、50歳代3例、60歳代5例、70歳代2例、80歳代7例、90歳代1例、病型は肺結核10例、肺結核及び結核性胸膜炎1例、肺結核及びリンパ節結核1例、リンパ節結核3例、結核性胸膜炎1例、結核性髄膜炎1例、無症状病原体保有者9例
- ・腸管出血性大腸菌感染症25例：年齢群は10歳未満1例、10歳代5例、20歳代6例、30歳代5例、50歳代2例、60歳代1例、70歳代4例、80歳代1例、血清型・毒素型はO157 VT1VT2 9例、O157 VT2 7例、O157 VT型不明 1例、O121 VT2 2例、O121 VT型不明 1例、O145 VT1 1例、O145 VT型不明 1例、O26 VT1 1例、O111 VT1VT2 1例、O血清型及びVT型不明(HUS) 1例、推定感染経路は経口感染17例、接触感染1例、その他1例、不明6例、推定感染地域は神奈川県8例、山梨県1例、石川県1例、香川県1例、都道府県不明14例
- ・E型肝炎1例：年齢群は50歳代、感染経路は不明、推定感染地域は神奈川県
- ・A型肝炎1例：年齢群は20歳代、推定感染経路は性的接触、推定感染地域は神奈川県、ワクチン接種歴は接種なし
- ・レジオネラ症2例：年齢群は50歳代1例、60歳代1例、病型は肺炎型2例、推定感染経路は水系感染1例、不明1例、推定感染地域は神奈川県1例、不明1例
- ・アメーバ赤痢2例：年齢群は30歳代1例、40歳代1例、病型は腸管アメーバ症2例、感染経路は不明2例、推定感染地域は中華人民共和国1例、不明1例
- ・ウイルス性肝炎1例：年齢群は20歳代、病型はB型、推定感染経路は性的接触、感染地域は神奈川県、ワクチン接種歴は不明
- ・カルバペネム耐性腸内細菌科細菌感染症4例：年齢群は60歳代2例、70歳代1例、80歳代1例、菌種はEnterobacter aerogenes 3例、Klebsiella pneumoniae 1例、推定感染経路は以前からの保菌1例、医療器具関連感染1例、不明2例、推定感染地域は神奈川県2例、都道府県不明2例
- ・急性脳炎1例：年齢群は50歳代、病原体は不明、推定感染経路は蚊からの感染、推定感染地域は中華人民共和国
- ・後天性免疫不全症候群1例：年齢群は50歳代、病型はAIDS、推定感染経路は性的接触、推定感染地域は国外
- ・侵襲性インフルエンザ菌感染症1例：年齢群は70歳代、推定感染経路は飛沫・飛沫核感染、推定感染地域は神奈川県、ワクチン接種歴は不明
- ・侵襲性肺炎球菌感染症2例：年齢群は10歳未満1例、70歳代1例、推定感染経路は飛沫・飛沫核感染1例、接触感染1例、推定感染地域は神奈川県2例、ワクチン接種歴は接種あり1例、接種なし1例
- ・水痘(入院例)2例：年齢群は40歳代1例、80歳代1例、推定感染経路は飛沫・飛沫核感染1例、不明1例、推定感染地域は神奈川県1例、不明1例、ワクチン接種歴は接種なし1例、不明1例
- ・梅毒6例：年齢群は20歳代2例、30歳代2例、40歳代1例、60歳代1例、病型は早期顕性梅毒1期2例、早期顕性梅毒 期1例、無症状病原体保有者3例、推定感染経路は性的接触6例、推定感染地域は神奈川県4例、神奈川県及び東京都1例、東京都1例
- ・百日咳25例：年齢群は10歳未満12例、10歳代5例、40歳代5例、50歳代3例、推定感染原因は家族内感染6例、学校1例、学童1例、職場1例、その他1例、不明15例、推定感染地域は神奈川県18例、都道府県不明7例、ワクチン接種歴は接種あり12例、接種なし2例、不明11例
- ・風しん10例：性別は男性10例、年齢群は10歳未満1例、10歳代1例、30歳代4例、40歳代2例、50歳代2例、推定感染経路は飛沫・飛沫核感染6例、不明4例、推定感染地域は神奈川県4例、東京都1例、都道府県不明5例、ワクチン接種歴は接種なし5例、不明5例

今週の定点把握対象疾患

- ・伝染性紅斑の定点当たりの報告数は、茅ヶ崎市(2.00)で警報レベル(2)です。また、川崎市(1.89)、鎌倉保健福祉事務所管内(1.83)、横浜市(1.58)で高くなっています。
- ・流行性角結膜炎の定点当たりの報告数は、厚木保健福祉事務所管内(7.00)、相模原市(5.00)でやや高くなっています。
- ・ヘルパンギーナの定点当たりの報告数は、小田原保健福祉事務所管内(3.80)、平塚保健福祉事務所管内(2.43)でやや高くなっています。

神奈川県感染症情報センター

神奈川県衛生研究所 企画情報部 衛生情報課

TEL:0467-83-4400(代表)

FAX:0467-89-5211(企画情報部)

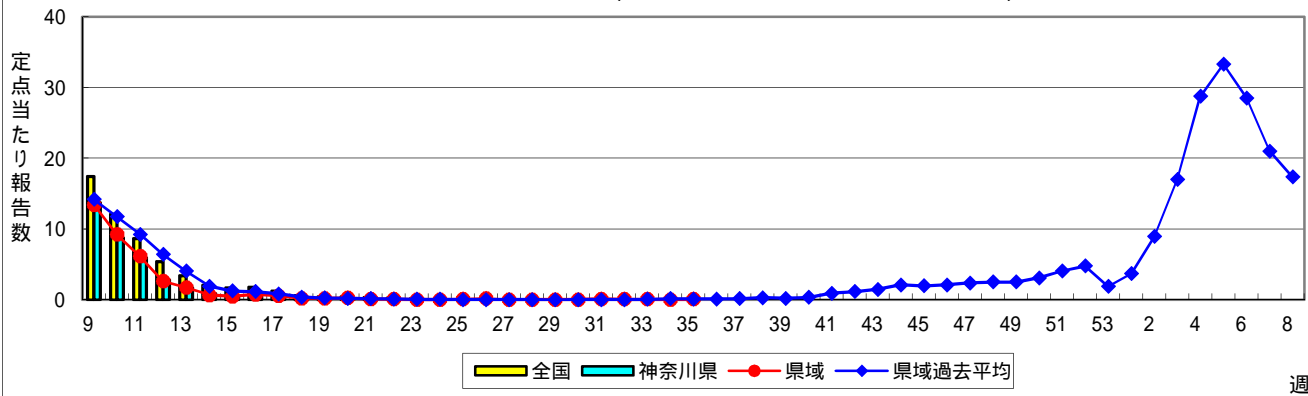
感染症発生動向調査事業は「感染症の予防及び感染症の患者に対する医療に関する法律」によって行われています。

* 県域とは、神奈川県内の市町村のうち横浜市、川崎市、相模原市を除いた地域です

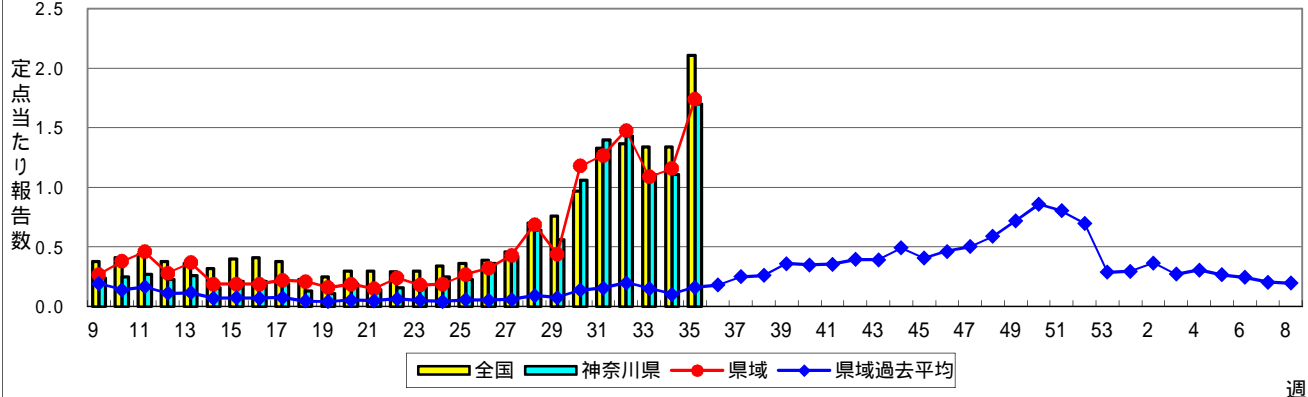
感染症発生動向調査:週報対象疾患の時系列グラフ

疾患名の括弧書きは、一般名称であり、正式名称ではありません。
 神奈川県&県域(横浜市・川崎市・相模原市を除く)のデータです。

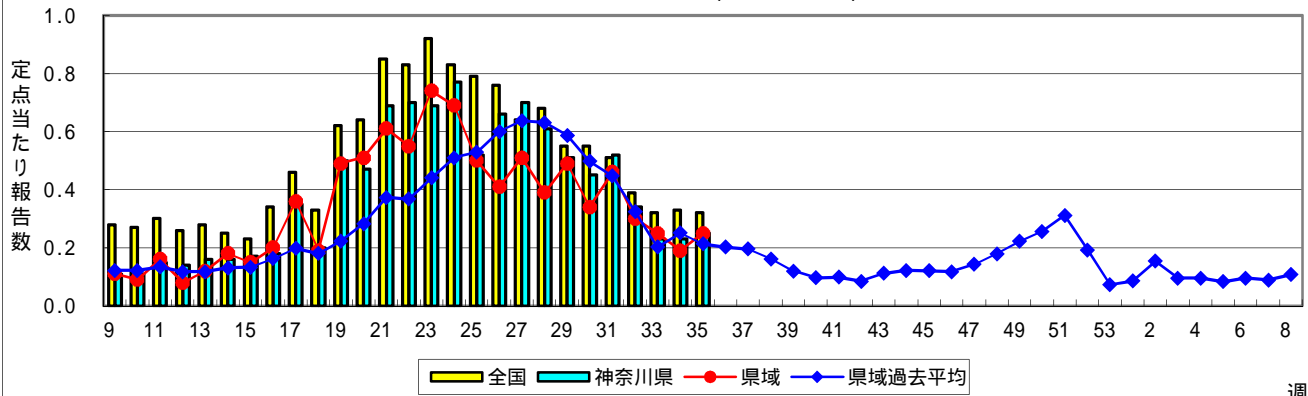
インフルエンザ(高病原性鳥インフルエンザを除く)



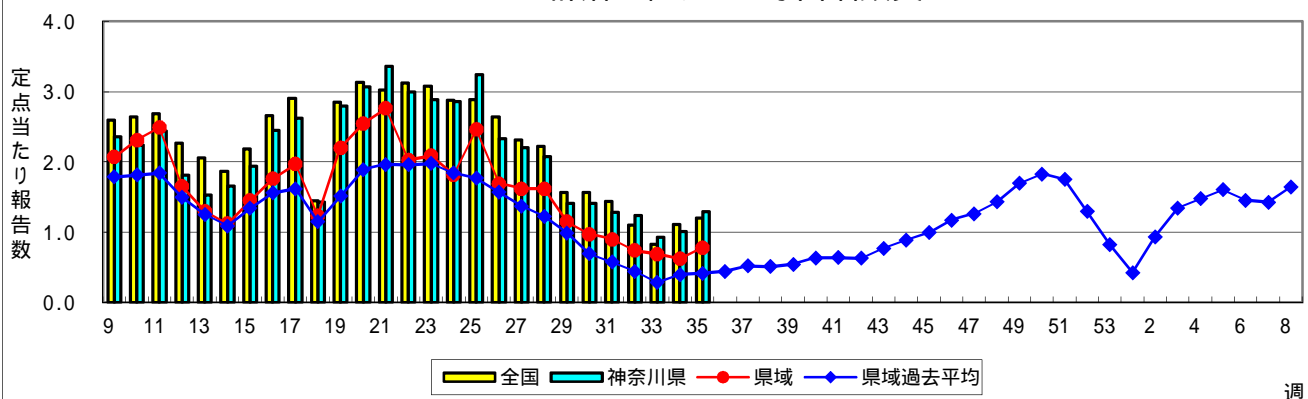
RSウイルス感染症



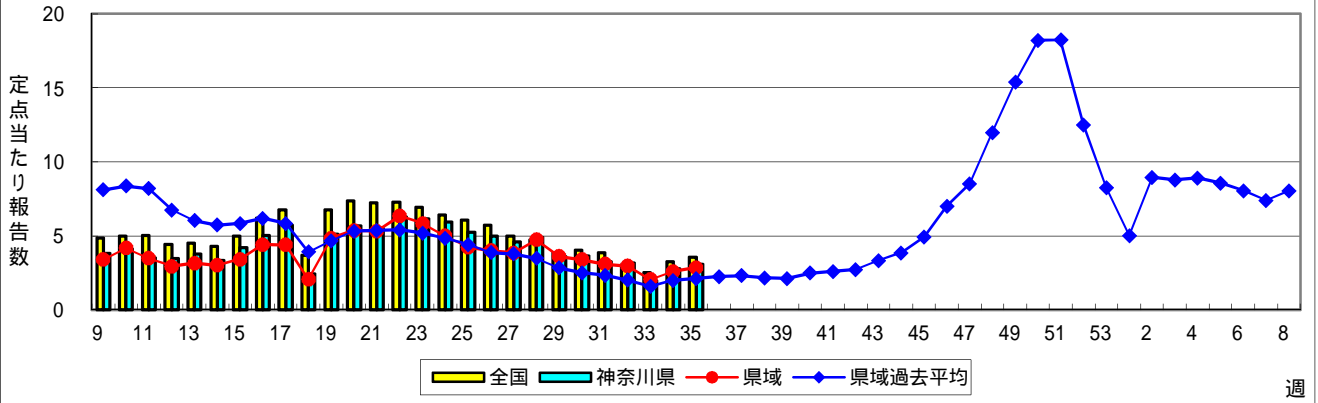
咽頭結膜熱(プール熱)



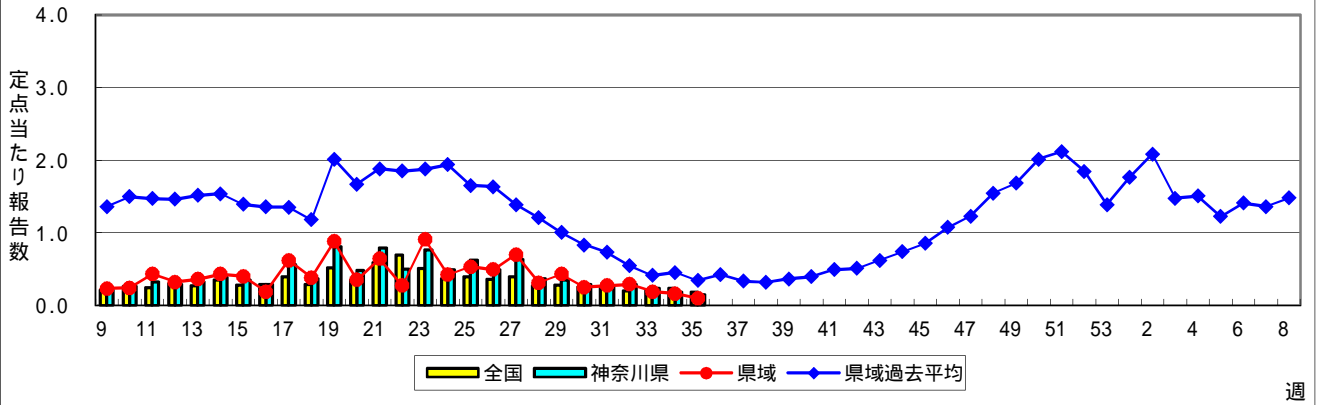
A群溶血性レンサ球菌咽頭炎



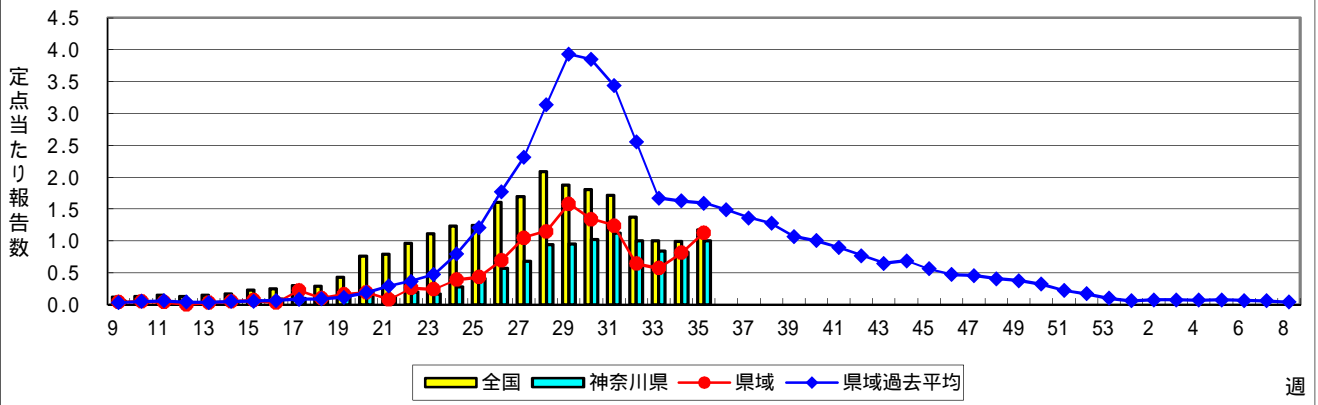
感染性胃腸炎



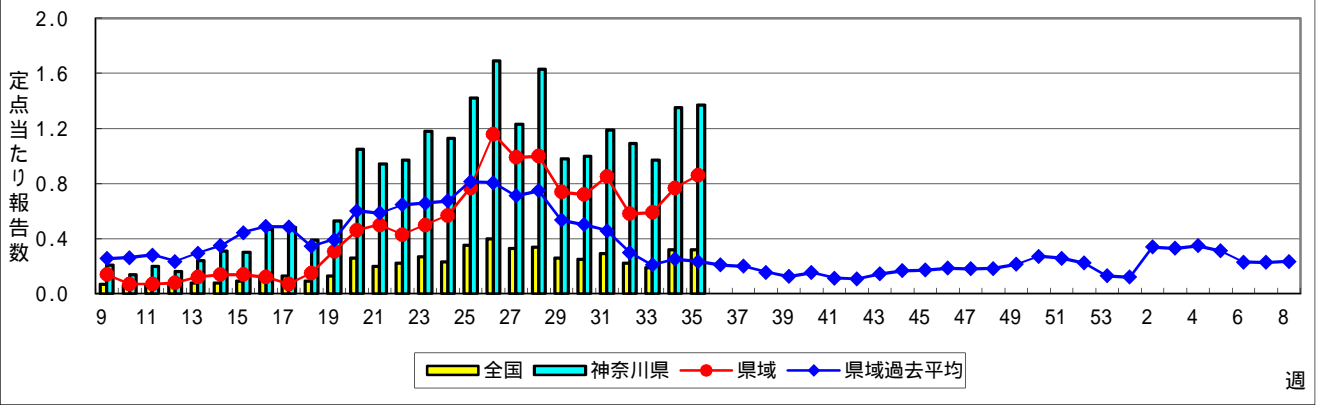
水痘(水ぼうそう)



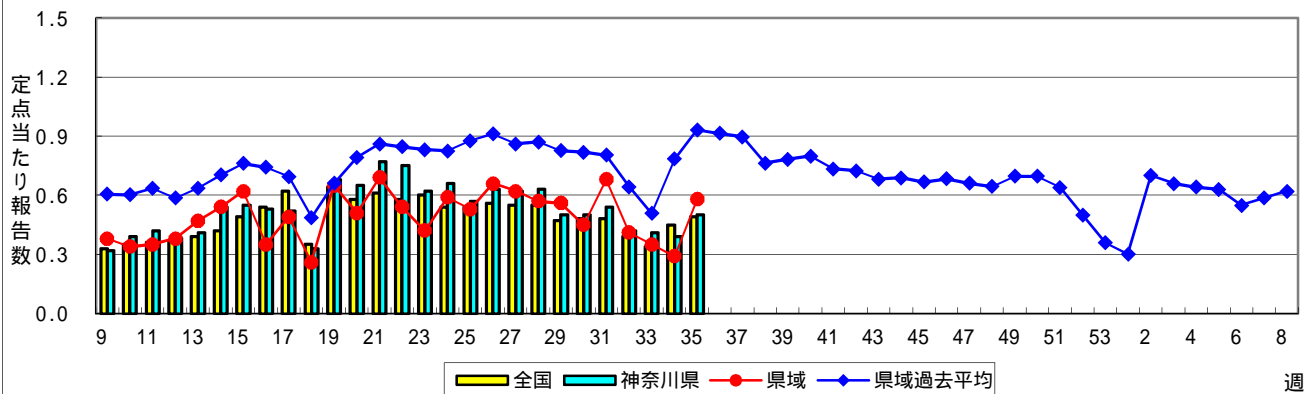
手足口病



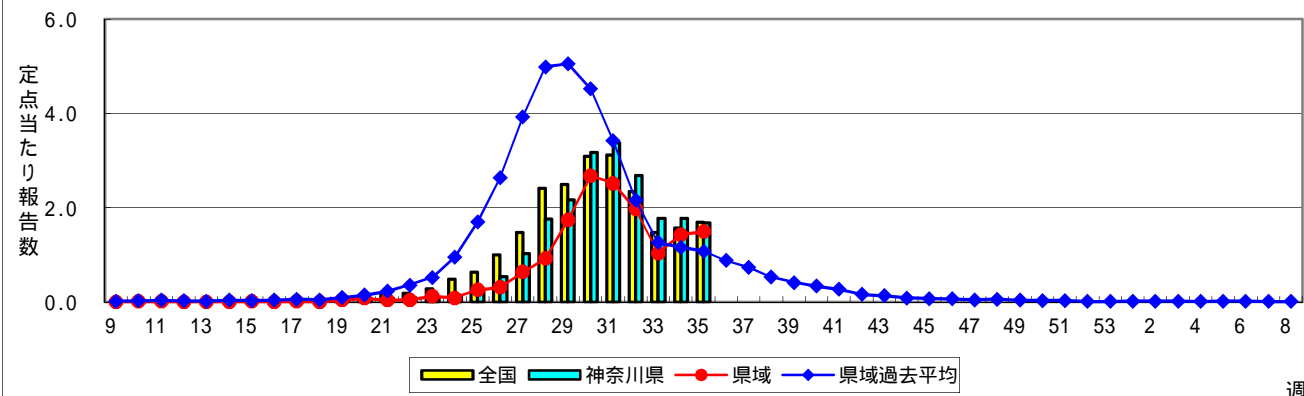
伝染性紅斑(リンゴ病)



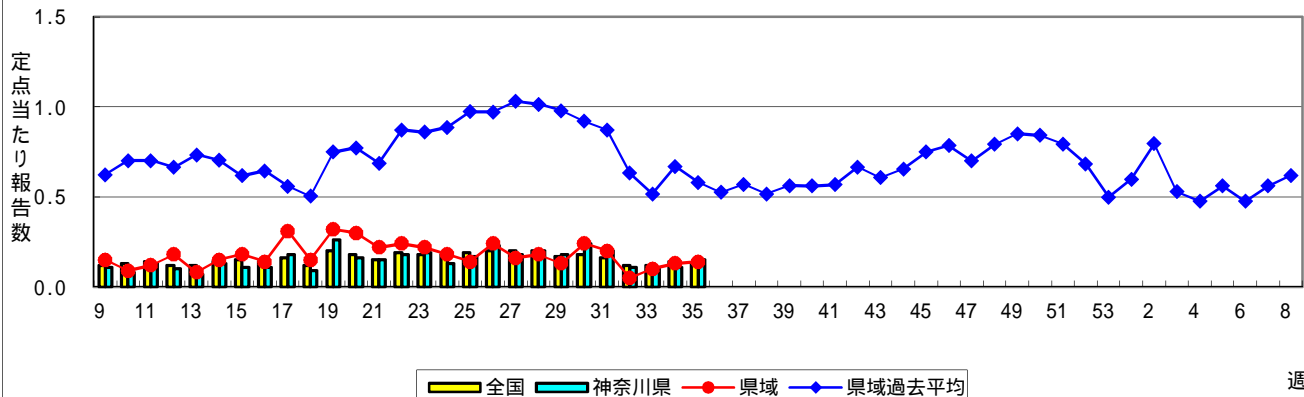
突発性発しん



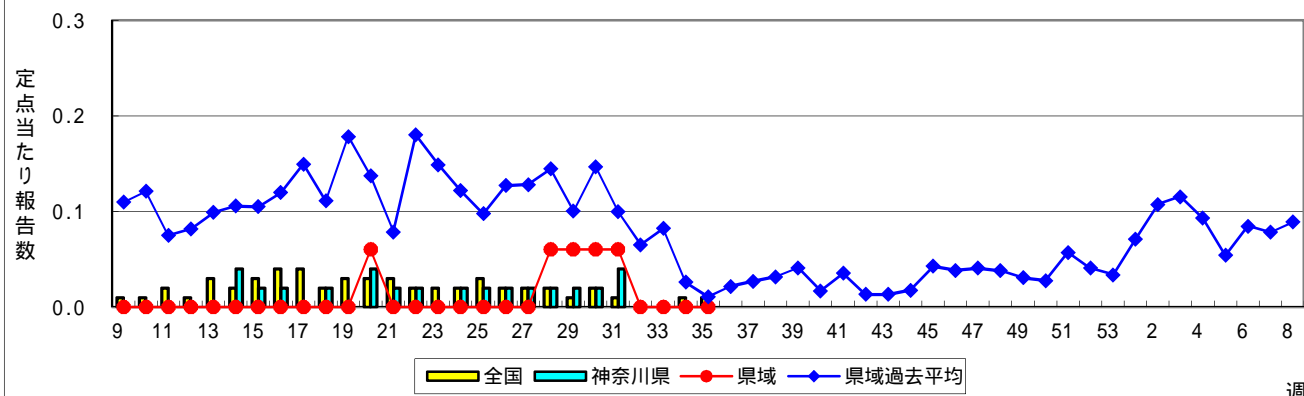
ヘルパンギーナ



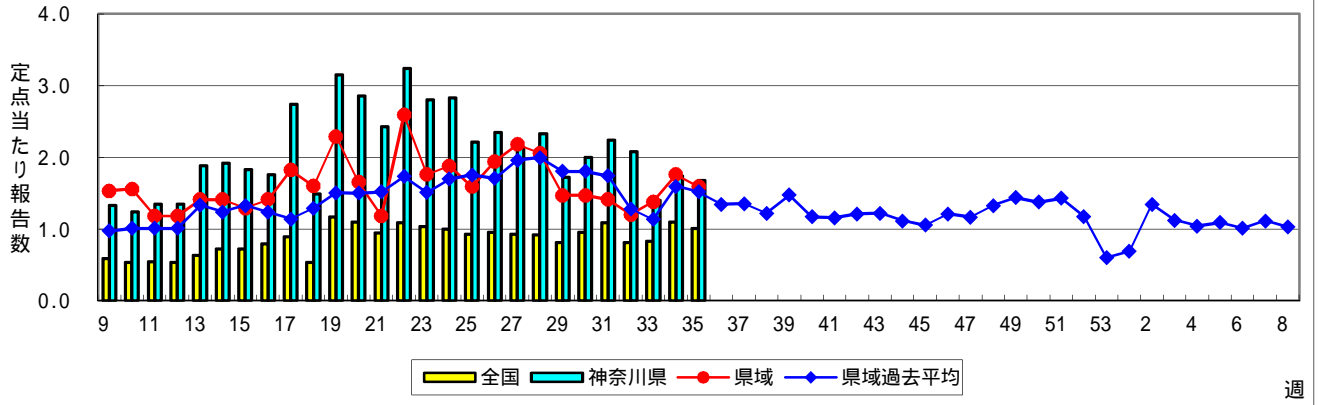
流行性耳下腺炎(おたふくかぜ)



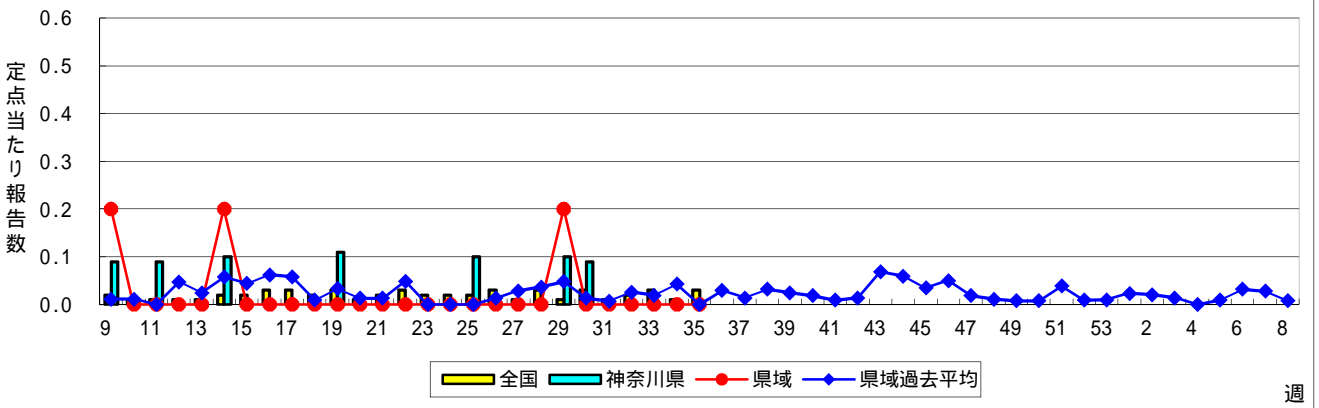
急性出血性結膜炎



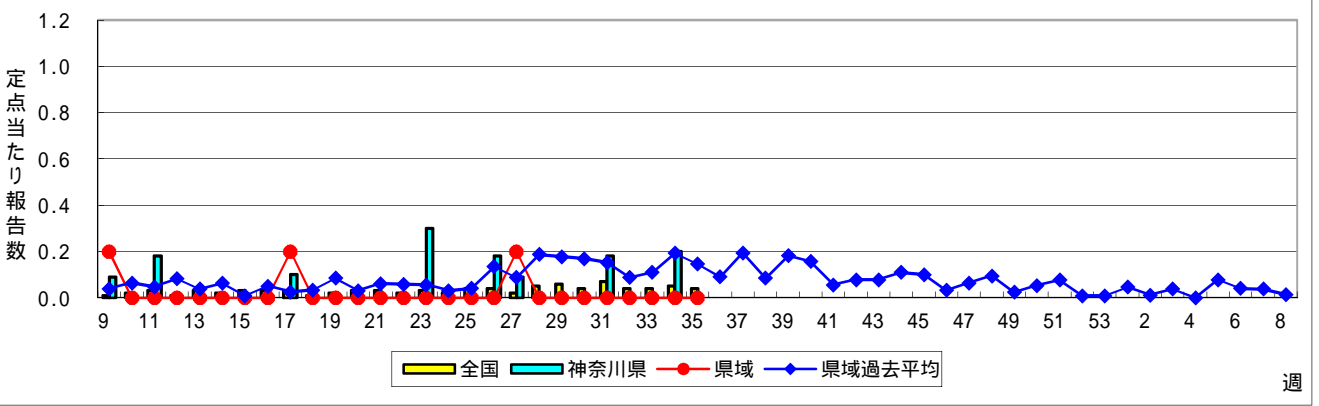
流行性角結膜炎



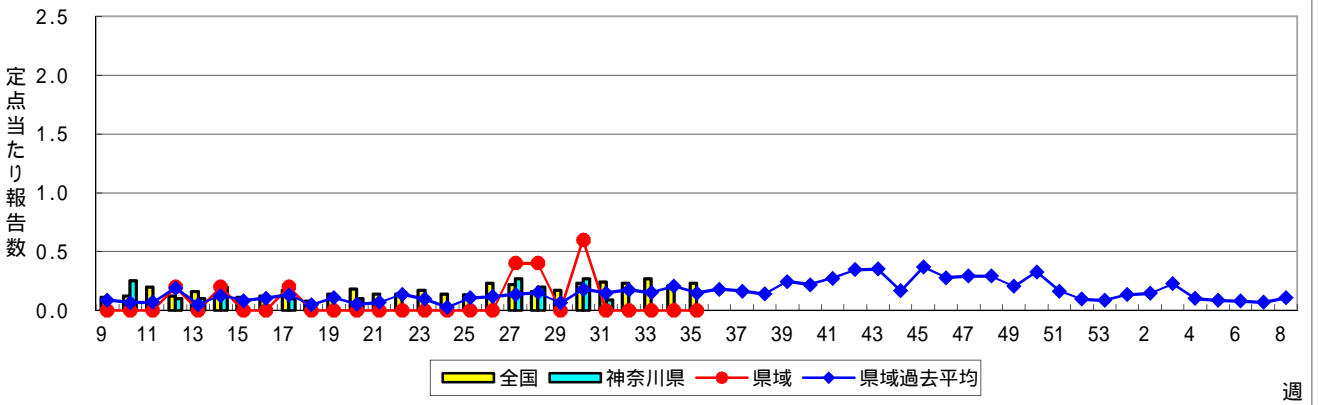
細菌性髄膜炎



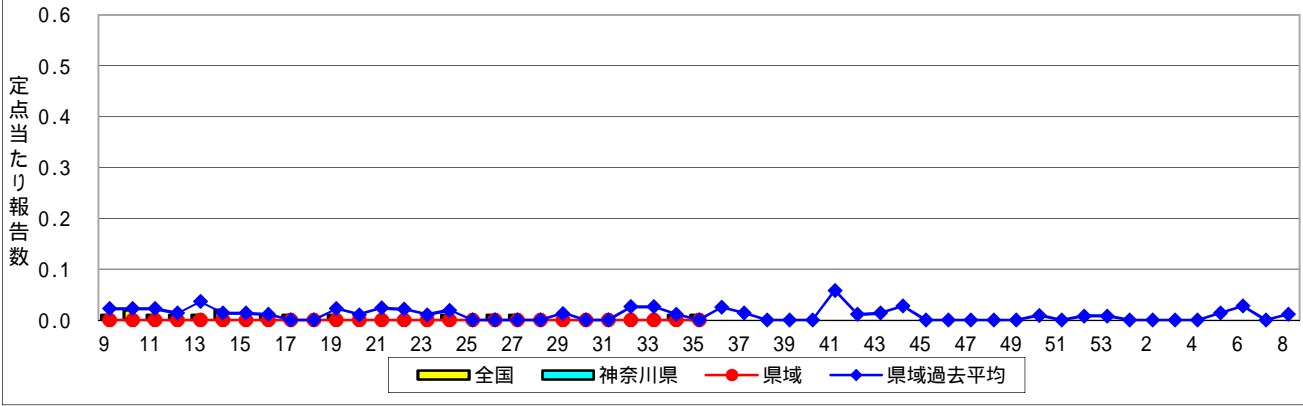
無菌性髄膜炎



マイコプラズマ肺炎



クラミジア肺炎(オウム病を除く)



感染性胃腸炎(ロタウイルス)

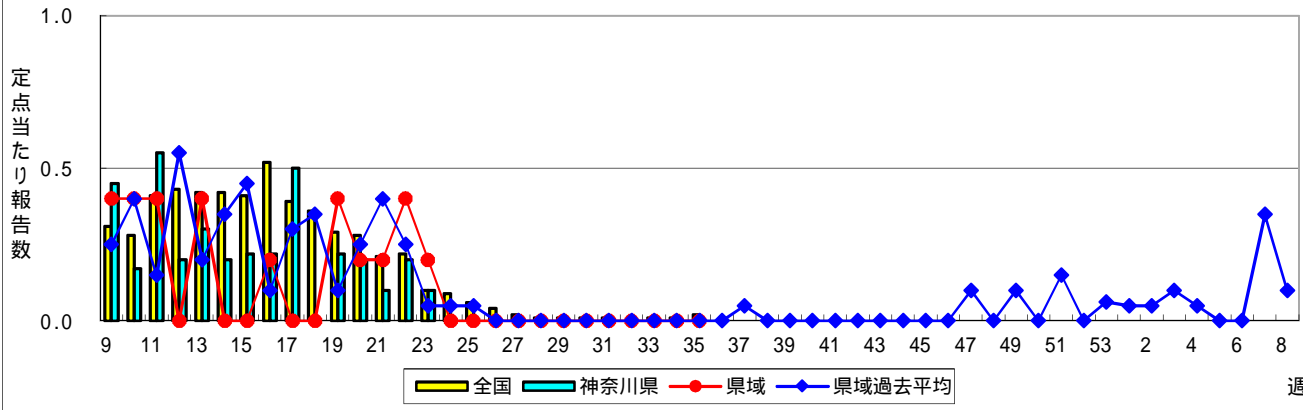


表1 報告数・定点当たり報告数 疾病、政令市・保健所別 (その1)

2018年35週(08月27日~09月02日)

神奈川県	インフルエンザ (高病原性鳥インフルエンザを除く)		RSウイルス感染症		咽頭結膜熱		A群溶血性レンサ球菌咽頭炎		感染性胃腸炎	
	報告数	定点当たり	報告数	定点当たり	報告数	定点当たり	報告数	定点当たり	報告数	定点当たり
全県	7	0.02	348	1.70	52	0.25	265	1.29	633	3.09
横浜市	1	0.01	144	1.73	23	0.28	117	1.41	239	2.88
川崎市	-	-	68	1.84	11	0.30	81	2.19	128	3.46
相模原市	-	-	11	0.85	-	-	11	0.85	60	4.62
県域 (横浜市、川崎市、相模原市を除く)	6	0.05	125	1.74	18	0.25	56	0.78	206	2.86
横須賀市	-	-	4	0.44	-	-	-	-	36	4.00
藤沢市	1	0.06	3	0.30	3	0.30	7	0.70	22	2.20
茅ヶ崎市	-	-	7	1.17	-	-	5	0.83	13	2.17
平塚	-	-	7	1.00	-	-	6	0.86	9	1.29
平塚 秦野センター	3	0.30	11	1.83	-	-	8	1.33	17	2.83
鎌倉	-	-	17	2.83	2	0.33	-	-	22	3.67
鎌倉 三崎センター	-	-	1	0.50	-	-	-	-	-	-
小田原	-	-	28	5.60	2	0.40	9	1.80	24	4.80
小田原 足柄上センター	-	-	13	4.33	-	-	-	-	1	0.33
厚木	2	0.12	29	2.64	11	1.00	16	1.45	42	3.82
厚木 大和センター	-	-	5	0.71	-	-	5	0.71	20	2.86

神奈川県	水痘		手足口病		伝染性紅斑		突発性発しん	
	報告数	定点当たり	報告数	定点当たり	報告数	定点当たり	報告数	定点当たり
全県	31	0.15	204	1.00	280	1.37	103	0.50
横浜市	18	0.22	78	0.94	131	1.58	45	0.54
川崎市	5	0.14	26	0.70	70	1.89	11	0.30
相模原市	1	0.08	19	1.46	17	1.31	5	0.38
県域 (横浜市、川崎市、相模原市を除く)	7	0.10	81	1.13	62	0.86	42	0.58
横須賀市	1	0.11	1	0.11	3	0.33	6	0.67
藤沢市	-	-	9	0.90	11	1.10	4	0.40
茅ヶ崎市	1	0.17	11	1.83	12	2.00	5	0.83
平塚	-	-	14	2.00	1	0.14	1	0.14
平塚 秦野センター	1	0.17	12	2.00	-	-	4	0.67
鎌倉	-	-	5	0.83	11	1.83	4	0.67
鎌倉 三崎センター	-	-	-	-	-	-	1	0.50
小田原	1	0.20	13	2.60	2	0.40	4	0.80
小田原 足柄上センター	-	-	-	-	-	-	-	-
厚木	3	0.27	16	1.45	13	1.18	10	0.91
厚木 大和センター	-	-	-	-	9	1.29	3	0.43

神奈川県	ヘルパンギーナ		流行性耳下腺炎		急性出血性結膜炎		流行性角結膜炎		細菌性髄膜炎	
	報告数	定点当たり	報告数	定点当たり	報告数	定点当たり	報告数	定点当たり	報告数	定点当たり
全県	344	1.68	30	0.15	-	-	84	1.68	-	-
横浜市	137	1.65	17	0.20	-	-	31	1.48	-	-
川崎市	75	2.03	2	0.05	-	-	11	1.22	-	-
相模原市	25	1.92	1	0.08	-	-	15	5.00	-	-
県域 (横浜市、川崎市、相模原市を除く)	107	1.49	10	0.14	-	-	27	1.59	-	-
横須賀市	17	1.89	5	0.56	-	-	3	1.50	-	-
藤沢市	19	1.90	1	0.10	-	-	1	0.33	-	-
茅ヶ崎市	4	0.67	1	0.17	-	-	-	-
平塚	17	2.43	-	-	-	-	-	-	-	-
平塚 秦野センター	6	1.00	2	0.33	-	-	-	-
鎌倉	4	0.67	-	-	-	-	1	1.00
鎌倉 三崎センター	3	1.50	-	-
小田原	19	3.80	-	-	-	-	-	-
小田原 足柄上センター	-	-	-	-	-	-
厚木	14	1.27	1	0.09	-	-	21	7.00	-	-
厚木 大和センター	4	0.57	-	-	-	-	1	0.50

表2 報告数・定点当たり報告数、疾病・年齢階級別
(全県及び横浜市・川崎市・相模原市を除く県域) (その1)

2018年35週(08月27日~09月02日)

*表2は、各保健福祉事務所からの最新の報告をもとに作成しているため、国の週別データである表1および表3の数値と一致しないことがあります。

インフルエンザ定点	項目	合計	~5か月	~11か月	1歳	2	3	4	5	6	7	8	
インフルエンザ (高病原性鳥インフルエンザを除く)	全国	報告数	267	1	7	16	15	17	7	20	13	15	21
		定点当たり	0.05	0.00	0.00	0.00	0.00	0.00	0.00	0.00	0.00	0.00	0.00
	全県	報告数	7	-	-	-	-	-	-	-	-	1	-
		定点当たり	0.02	-	-	-	-	-	-	-	-	0.00	-
	県域	報告数	6	-	-	-	-	-	-	-	-	-	-
		定点当たり	0.05	-	-	-	-	-	-	-	-	-	-

小児科定点	項目	合計	~5か月	~11か月	1歳	2	3	4	5	6	7	8	
RSウイルス 感染症	全国	報告数	6,609	634	1,207	3,009	1,155	383	125	54	15	8	4
		定点当たり	2.11	0.20	0.39	0.96	0.37	0.12	0.04	0.02	0.00	0.00	0.00
	全県	報告数	348	44	70	148	59	18	5	2	1	-	-
		定点当たり	1.70	0.21	0.34	0.72	0.29	0.09	0.02	0.01	0.00	-	-
	県域	報告数	125	13	21	49	27	10	3	1	1	-	-
		定点当たり	1.74	0.18	0.29	0.68	0.38	0.14	0.04	0.01	0.01	-	-
咽頭結膜熱	全国	報告数	995	5	54	246	186	158	108	85	52	23	25
		定点当たり	0.32	0.00	0.02	0.08	0.06	0.05	0.03	0.03	0.02	0.01	0.01
	全県	報告数	52	-	2	9	6	7	11	6	6	2	3
		定点当たり	0.25	-	0.01	0.04	0.03	0.03	0.05	0.03	0.03	0.01	0.01
	県域	報告数	18	-	-	2	1	3	4	2	4	1	1
		定点当たり	0.25	-	-	0.03	0.01	0.04	0.06	0.03	0.06	0.01	0.01
A群溶血性 レンサ球菌咽頭 炎	全国	報告数	3,772	3	23	137	279	480	540	525	458	325	264
		定点当たり	1.20	0.00	0.01	0.04	0.09	0.15	0.17	0.17	0.15	0.10	0.08
	全県	報告数	265	-	3	6	22	26	32	45	32	25	21
		定点当たり	1.29	-	0.01	0.03	0.11	0.13	0.16	0.22	0.16	0.12	0.10
	県域	報告数	56	-	-	1	2	6	8	8	10	4	3
		定点当たり	0.78	-	-	0.01	0.03	0.08	0.11	0.11	0.14	0.06	0.04
感染性胃腸炎	全国	報告数	11,185	168	998	2,127	1,475	1,059	927	749	519	413	403
		定点当たり	3.57	0.05	0.32	0.68	0.47	0.34	0.30	0.24	0.17	0.13	0.13
	全県	報告数	633	7	49	106	89	71	51	49	45	17	25
		定点当たり	3.09	0.03	0.24	0.52	0.43	0.35	0.25	0.24	0.22	0.08	0.12
	県域	報告数	206	1	13	32	28	30	9	17	17	3	9
		定点当たり	2.86	0.01	0.18	0.44	0.39	0.42	0.13	0.24	0.24	0.04	0.13
水痘	全国	報告数	551	6	23	55	32	46	71	59	65	44	46
		定点当たり	0.18	0.00	0.01	0.02	0.01	0.01	0.02	0.02	0.02	0.01	0.01
	全県	報告数	31	-	1	3	1	6	4	2	4	1	2
		定点当たり	0.15	-	0.00	0.01	0.00	0.03	0.02	0.01	0.02	0.00	0.01
	県域	報告数	7	-	1	-	-	2	1	2	-	-	-
		定点当たり	0.10	-	0.01	-	-	0.03	0.01	0.03	-	-	-

インフルエンザ定点	項目	9	10-14	15-19	20-29	30-39	40-49	50-59	60-69	70-79	80歳以上	
インフルエンザ (高病原性鳥インフルエンザを除く)	全国	報告数	10	13	7	23	19	23	15	6	12	7
		定点当たり	0.00	0.00	0.00	0.00	0.00	0.00	0.00	0.00	0.00	0.00
	全県	報告数	-	-	-	1	-	2	-	-	3	-
		定点当たり	-	-	-	0.00	-	0.01	-	-	0.01	-
	県域	報告数	-	-	-	1	-	2	-	-	3	-
		定点当たり	-	-	-	0.01	-	0.02	-	-	0.03	-

小児科定点	項目	9	10-14	15-19	20歳以上	
RSウイルス 感染症	全国	報告数	1	6	-	8
		定点当たり	0.00	0.00	-	0.00
	全県	報告数	-	-	-	1
		定点当たり	-	-	-	0.00
	県域	報告数	-	-	-	-
		定点当たり	-	-	-	-
咽頭結膜熱	全国	報告数	10	26	2	15
		定点当たり	0.00	0.01	0.00	0.00
	全県	報告数	-	-	-	-
		定点当たり	-	-	-	-
	県域	報告数	-	-	-	-
		定点当たり	-	-	-	-
A群溶血性 レンサ球菌咽頭 炎	全国	報告数	168	337	30	203
		定点当たり	0.05	0.11	0.01	0.06
	全県	報告数	12	21	4	16
		定点当たり	0.06	0.10	0.02	0.08
	県域	報告数	2	9	1	2
		定点当たり	0.03	0.13	0.01	0.03
感染性胃腸炎	全国	報告数	298	964	267	818
		定点当たり	0.10	0.31	0.09	0.26
	全県	報告数	12	37	20	55
		定点当たり	0.06	0.18	0.10	0.27
	県域	報告数	4	14	9	20
		定点当たり	0.06	0.19	0.13	0.28
水痘	全国	報告数	34	47	8	15
		定点当たり	0.01	0.01	0.00	0.00
	全県	報告数	2	2	-	3
		定点当たり	0.01	0.01	-	0.01
	県域	報告数	1	-	-	-
		定点当たり	0.01	-	-	-

表2 報告数・定点当たり報告数、疾病・年齢階級別
(全県及び横浜市・川崎市・相模原市を除く県域) (その2)

2018年35週(08月27日~09月02日)

*表2は、各保健福祉事務所からの最新の報告をもとに作成しているため、国の還元データである表1および表3の数値と一致しないことがあります

小児科定点		項目	合計	~5か月	~11か月	1歳
手足口病	全国	報告数	3,661	26	268	1,109
		定点当たり	1.17	0.01	0.09	0.35
	全県	報告数	204	3	15	59
		定点当たり	1.00	0.01	0.07	0.29
	県域	報告数	81	-	3	23
		定点当たり	1.13	-	0.04	0.32
伝染性紅斑	全国	報告数	1,001	-	11	48
		定点当たり	0.32	-	0.00	0.02
	全県	報告数	280	-	2	17
		定点当たり	1.37	-	0.01	0.08
	県域	報告数	62	-	-	5
		定点当たり	0.86	-	-	0.07
突発性発しん	全国	報告数	1,543	32	462	778
		定点当たり	0.49	0.01	0.15	0.25
	全県	報告数	103	1	35	46
		定点当たり	0.50	0.00	0.17	0.22
	県域	報告数	42	-	11	19
		定点当たり	0.58	-	0.15	0.26
ヘルパンギーナ	全国	報告数	5,343	32	443	1,655
		定点当たり	1.70	0.01	0.14	0.53
	全県	報告数	344	4	44	112
		定点当たり	1.68	0.02	0.21	0.55
	県域	報告数	107	3	11	31
		定点当たり	1.49	0.04	0.15	0.43
流行性耳下腺炎	全国	報告数	415	1	4	20
		定点当たり	0.13	0.00	0.00	0.01
	全県	報告数	30	-	1	2
		定点当たり	0.15	-	0.00	0.01
	県域	報告数	10	-	-	1
		定点当たり	0.14	-	-	0.01

小児科定点		項目	2	3	4	5	6	7	8	9	10-14	15-19	20歳以上
手足口病	全国	報告数	814	525	341	223	116	71	41	39	60	3	25
		定点当たり	0.26	0.17	0.11	0.07	0.04	0.02	0.01	0.01	0.02	0.00	0.01
	全県	報告数	37	31	24	15	5	5	2	3	3	-	2
		定点当たり	0.18	0.15	0.12	0.07	0.02	0.02	0.01	0.01	0.01	-	0.01
	県域	報告数	17	13	11	9	1	-	1	-	3	-	-
		定点当たり	0.24	0.18	0.15	0.13	0.01	-	0.01	-	0.04	-	-
伝染性紅斑	全国	報告数	90	138	190	173	140	80	61	27	32	3	8
		定点当たり	0.03	0.04	0.06	0.06	0.04	0.03	0.02	0.01	0.01	0.00	0.00
	全県	報告数	29	39	47	46	44	18	20	8	8	-	2
		定点当たり	0.14	0.19	0.23	0.22	0.21	0.09	0.10	0.01	0.01	-	0.01
	県域	報告数	2	11	14	10	12	3	2	1	1	-	1
		定点当たり	0.03	0.15	0.19	0.14	0.17	0.04	0.03	0.01	0.01	-	0.01
突発性発しん	全国	報告数	195	44	18	3	3	2	1	-	3	2	-
		定点当たり	0.06	0.01	0.01	0.00	0.00	0.00	0.00	-	0.00	0.00	-
	全県	報告数	15	4	2	-	-	-	-	-	-	-	-
		定点当たり	0.07	0.02	0.01	-	-	-	-	-	-	-	-
	県域	報告数	8	2	2	-	-	-	-	-	-	-	-
		定点当たり	0.11	0.03	0.03	-	-	-	-	-	-	-	-
ヘルパンギーナ	全国	報告数	1,312	742	518	282	147	63	44	39	41	4	21
		定点当たり	0.42	0.24	0.17	0.09	0.05	0.02	0.01	0.01	0.01	0.00	0.01
	全県	報告数	70	45	32	9	10	5	3	-	5	-	5
		定点当たり	0.34	0.22	0.16	0.04	0.05	0.02	0.01	-	0.02	-	0.02
	県域	報告数	26	16	6	5	3	1	1	-	2	-	2
		定点当たり	0.36	0.22	0.08	0.07	0.04	0.01	0.01	-	0.03	-	0.03
流行性耳下腺炎	全国	報告数	25	32	61	53	58	45	47	18	40	2	9
		定点当たり	0.01	0.01	0.02	0.02	0.02	0.01	0.01	0.01	0.01	0.00	0.00
	全県	報告数	2	4	2	3	4	5	3	1	2	-	1
		定点当たり	0.01	0.02	0.01	0.01	0.02	0.02	0.01	0.00	0.01	-	0.00
	県域	報告数	1	1	1	1	1	2	1	-	1	-	-
		定点当たり	0.01	0.01	0.01	0.01	0.01	0.03	0.01	-	0.01	-	-

表2 報告数・定点当たり報告数、疾病・年齢階級別
(全県及び横浜市・川崎市・相模原市を除く県域) (その3)

2018年35週(08月27日～09月02日)

*表2は、各保健福祉事務所からの最新の報告をもとに作成しているため、国の還元データである表1および表3の数値と一致しないことがあります。

眼科定点		項目	合計	～5か月	～11か月	1歳	2	3	4	5	6	7	8
急性出血性結膜炎	全国	報告数	5	-	-	-	-	1	-	-	-	-	-
		定点当たり	0.01	-	-	-	-	0.00	-	-	-	-	-
	全県	報告数	-	-	-	-	-	-	-	-	-	-	-
流行性角結膜炎	全国	報告数	705	8	3	28	32	24	25	21	14	9	15
		定点当たり	1.01	0.01	0.00	0.04	0.05	0.03	0.04	0.03	0.02	0.01	0.02
	全県	報告数	84	3	-	2	6	1	-	4	1	2	1
基幹定点(週報)	全国	報告数	12	4	-	-	-	1	-	1	-	-	-
		定点当たり	0.03	0.01	-	-	-	0.00	-	0.00	-	-	-
	全県	報告数	-	-	-	-	-	-	-	-	-	-	-
無菌性髄膜炎	全国	報告数	17	3	1	2	1	1	-	3	1	2	-
		定点当たり	0.04	0.01	0.00	0.00	0.00	0.00	-	0.01	0.00	0.00	-
	全県	報告数	-	-	-	-	-	-	-	-	-	-	-
マイコプラズマ肺炎	全国	報告数	110	3	35	20	14	8	3	4	3	3	3
		定点当たり	0.23	0.01	0.07	0.04	0.03	0.02	0.01	0.01	0.01	0.01	0.01
	全県	報告数	-	-	-	-	-	-	-	-	-	-	-
クラミジア肺炎(オウム病を除く)	全国	報告数	4	-	-	-	-	1	-	-	-	1	1
		定点当たり	0.01	-	-	-	-	0.00	-	-	-	0.00	0.00
	全県	報告数	-	-	-	-	-	-	-	-	-	-	-
感染性胃腸炎(ロタウイルス)	全国	報告数	9	7	2	-	-	-	-	-	-	-	-
		定点当たり	0.02	0.01	0.00	-	-	-	-	-	-	-	-
	全県	報告数	-	-	-	-	-	-	-	-	-	-	-

眼科定点		項目	合計	0歳	1-4	5-9	10-14	15-19	20-24	25-29	30-34	35-39	40-44
急性出血性結膜炎	全国	報告数	-	-	-	1	1	1	-	-	-	1	-
		定点当たり	-	-	-	0.00	0.00	0.00	-	-	-	0.00	-
	全県	報告数	-	-	-	-	-	-	-	-	-	-	-
流行性角結膜炎	全国	報告数	8	36	17	75	155	92	62	46	35	-	
		定点当たり	0.01	0.05	0.02	0.11	0.22	0.13	0.09	0.07	0.05	-	
	全県	報告数	1	5	3	9	18	13	5	6	4	-	
基幹定点(週報)	全国	報告数	9	7	2	-	-	-	-	-	-	-	-
		定点当たり	0.02	0.01	0.00	-	-	-	-	-	-	-	-
	全県	報告数	-	-	-	-	-	-	-	-	-	-	-

眼科定点		項目	9	10-14	15-19	20-29	30-39	40-49	50-59	60-69	70歳以上
急性出血性結膜炎	全国	報告数	-	-	-	1	1	1	-	-	1
		定点当たり	-	-	-	0.00	0.00	0.00	-	-	0.00
	全県	報告数	-	-	-	-	-	-	-	-	-
流行性角結膜炎	全国	報告数	8	36	17	75	155	92	62	46	35
		定点当たり	0.01	0.05	0.02	0.11	0.22	0.13	0.09	0.07	0.05
	全県	報告数	1	5	3	9	18	13	5	6	4
基幹定点(週報)	全国	報告数	9	7	2	-	-	-	-	-	-
		定点当たり	0.02	0.01	0.00	-	-	-	-	-	-
	全県	報告数	-	-	-	-	-	-	-	-	-

眼科定点		項目	45-49	50-54	55-59	60-64	65-69	70歳以上
急性出血性結膜炎	全国	報告数	1	-	-	1	-	4
		定点当たり	0.00	-	-	0.00	-	0.01
	全県	報告数	-	-	-	-	-	-
無菌性髄膜炎	全国	報告数	-	-	-	-	3	
		定点当たり	-	-	-	-	0.01	
	全県	報告数	-	-	-	-	-	
マイコプラズマ肺炎	全国	報告数	1	-	1	1	10	
		定点当たり	0.00	-	0.00	0.00	0.02	
	全県	報告数	-	-	-	-	-	
クラミジア肺炎(オウム病を除く)	全国	報告数	-	-	1	-	-	
		定点当たり	-	-	0.00	-	-	
	全県	報告数	-	-	-	-	-	
感染性胃腸炎(ロタウイルス)	全国	報告数	-	-	-	-	-	
		定点当たり	-	-	-	-	-	
	全県	報告数	-	-	-	-	-	

表3 5週前～今週の推移 (その1)
(全県及び横浜市・川崎市・相模原市を除く県域)

2018年35週(08月27日～09月02日)

疾病名	項目		5週前	4週前	3週前	2週前	1週前	今週
			30週	31週	32週	33週	34週	35週
			(07月23日 ～07月29 日)	(07月30日 ～08月05 日)	(08月06日 ～08月12 日)	(08月13日 ～08月19 日)	(08月20日 ～08月26 日)	(08月27日 ～09月02 日)
インフルエンザ (高病原性鳥インフル ンザを除く)	全県	報告数	5	13	14	8	6	7
		定点当たり	0.01	0.04	0.05	0.03	0.02	0.02
	県域	報告数	1	10	7	5	3	6
		定点当たり	0.01	0.09	0.06	0.05	0.03	0.05
RSウイルス 感染症	全県	報告数	224	295	253	204	223	348
		定点当たり	1.06	1.40	1.43	1.11	1.11	1.70
	県域	報告数	84	90	98	74	80	125
		定点当たり	1.18	1.27	1.48	1.09	1.16	1.74
咽頭結膜熱	全県	報告数	94	110	60	42	46	52
		定点当たり	0.45	0.52	0.34	0.23	0.23	0.25
	県域	報告数	24	33	20	17	13	18
		定点当たり	0.34	0.46	0.30	0.25	0.19	0.25
A群溶血性レ ンサ球菌咽頭 炎	全県	報告数	298	269	220	172	204	265
		定点当たり	1.41	1.28	1.24	0.93	1.01	1.29
	県域	報告数	69	64	49	47	43	56
		定点当たり	0.97	0.90	0.74	0.69	0.62	0.78
感染性胃腸炎	全県	報告数	772	686	561	360	557	633
		定点当たり	3.66	3.27	3.17	1.96	2.77	3.09
	県域	報告数	241	219	195	140	178	206
		定点当たり	3.39	3.08	2.95	2.06	2.58	2.86
水痘	全県	報告数	61	57	52	42	36	31
		定点当たり	0.29	0.27	0.29	0.23	0.18	0.15
	県域	報告数	18	19	19	13	11	7
		定点当たり	0.25	0.27	0.29	0.19	0.16	0.10
手足口病	全県	報告数	216	235	177	154	164	204
		定点当たり	1.02	1.12	1.00	0.84	0.82	1.00
	県域	報告数	95	88	42	39	56	81
		定点当たり	1.34	1.24	0.64	0.57	0.81	1.13
伝染性紅斑	全県	報告数	210	250	193	178	271	280
		定点当たり	1.00	1.19	1.09	0.97	1.35	1.37
	県域	報告数	51	60	38	40	53	62
		定点当たり	0.72	0.85	0.58	0.59	0.77	0.86
突発性発しん	全県	報告数	106	114	74	75	78	103
		定点当たり	0.50	0.54	0.42	0.41	0.39	0.50
	県域	報告数	32	48	27	24	20	42
		定点当たり	0.45	0.68	0.41	0.35	0.29	0.58

表3 5週前～今週の推移 (その2)
 (全県及び横浜市・川崎市・相模原市を除く県域)

2018年35週(08月27日～09月02日)

疾病名	項目		5週前	4週前	3週前	2週前	1週前	今週
			30週	31週	32週	33週	34週	35週
			(07月23日 ～07月29 日)	(07月30日 ～08月05 日)	(08月06日 ～08月12 日)	(08月13日 ～08月19 日)	(08月20日 ～08月26 日)	(08月27日 ～09月02 日)
ヘルパンギーナ	全県	報告数	671	710	476	328	356	344
		定点当たり	3.18	3.38	2.69	1.78	1.77	1.68
	県域	報告数	190	179	130	71	99	107
		定点当たり	2.68	2.52	1.97	1.04	1.43	1.49
流行性耳下腺炎	全県	報告数	50	43	19	18	22	30
		定点当たり	0.24	0.20	0.11	0.10	0.11	0.15
	県域	報告数	17	14	3	7	9	10
		定点当たり	0.24	0.20	0.05	0.10	0.13	0.14
急性出血性結膜炎	全県	報告数	1	2	-	-	-	-
		定点当たり	0.02	0.04	-	-	-	-
	県域	報告数	1	1	-	-	-	-
		定点当たり	0.06	0.06	-	-	-	-
流行性角結膜炎	全県	報告数	98	110	79	63	87	84
		定点当たり	2.00	2.24	2.08	1.40	1.74	1.68
	県域	報告数	25	24	18	22	30	27
		定点当たり	1.47	1.41	1.20	1.38	1.76	1.59
細菌性髄膜炎	全県	報告数	1	-	-	-	-	-
		定点当たり	0.09	-	-	-	-	-
	県域	報告数	-	-	-	-	-	-
		定点当たり	-	-	-	-	-	-
無菌性髄膜炎	全県	報告数	-	2	-	-	2	-
		定点当たり	-	0.18	-	-	0.20	-
	県域	報告数	-	-	-	-	-	-
		定点当たり	-	-	-	-	-	-
マイコプラズマ肺炎	全県	報告数	3	1	-	-	-	-
		定点当たり	0.27	0.09	-	-	-	-
	県域	報告数	3	-	-	-	-	-
		定点当たり	0.60	-	-	-	-	-
クラミジア肺炎 (オウム病を除く)	全県	報告数	-	-	-	-	-	-
		定点当たり	-	-	-	-	-	-
	県域	報告数	-	-	-	-	-	-
		定点当たり	-	-	-	-	-	-
感染性胃腸炎 (ロタウイルス)	全県	報告数	-	-	-	-	-	-
		定点当たり	-	-	-	-	-	-
	県域	報告数	-	-	-	-	-	-
		定点当たり	-	-	-	-	-	-