



# 神奈川県感染症発生情報（34週報）

（8月20日～8月26日）

<http://www.eiken.pref.kanagawa.jp/>



## 今週の注目感染症

～風しん～ 第30週(7月23日～29日)より関東地方で報告が多くなっていますが、神奈川県でも今週は15件と報告が増えました。風しんウイルスの感染により、発熱、発疹、リンパ節腫脹などが現れる病気で、妊娠初期の妊婦が感染すると、出生児に心疾患、難聴、白内障などが現れる先天性風しん症候群が起こる恐れがあります。感染力が強く、ワクチン接種が最も有効な予防法です。風しんにかかったことがなく、予防接種も受けていない方は、予防接種をご検討ください。妊娠希望の女性やパートナーの抗体検査やワクチン接種の助成制度があります。詳しくは、神奈川県ホームページをご覧ください。

## 今週の全数把握対象疾患

(当該週の国による集計及び各保健福祉事務所からの報告をもとに期日を決めて集計しているため、集計数が前後することがあります。)

分類	対象疾患	内訳				神奈川県 (今週)	神奈川県 (2018年累計)
		県域	横浜市	川崎市	相模原市		
二類	結核	8	11	5	2	26	1,018
三類	腸管出血性大腸菌感染症	4	4	4	2	14	186
四類	E型肝炎	1				1	23
	A型肝炎	1	1	3		5	68
	デング熱		2	1		3	10
	レジオネラ症	1			1	2	56
五類	アメーバ赤痢	1	1			2	48
	ウイルス性肝炎		1			1	9
	カルバペネム耐性腸内細菌科細菌感染症	2	1	1		4	133
	後天性免疫不全症候群	1				1	48
	ジアルジア症	1				1	5
	侵襲性肺炎球菌感染症	1				1	159
	水痘(入院例)		1			1	38
	梅毒	4	3	1		8	243
	百日咳	9	11	5		25	275
	風しん	3	8	4		15	24

## 全数把握対象疾患情報

- ・結核26例：年齢群は30歳代2例、40歳代2例、50歳代3例、60歳代5例、70歳代5例、80歳代7例、90歳代2例、病型は肺結核13例、結核性胸膜炎2例、リンパ節結核1例、腸結核1例、脊椎結核1例、無症状病原体保有者8例
- ・腸管出血性大腸菌感染症14例：年齢群は10歳未満1例、10歳代2例、20歳代3例、30歳代2例、50歳代2例、60歳代2例、80歳代2例、血清型・毒素型はO157 VT1VT2 8例、O157 VT1 1例、O157 VT2 1例、O157 VT型不明 3例、O145 VT1 1例、推定感染経路は経口感染7例、不明7例、推定感染地域は神奈川県6例、東京都1例、岡山県1例、都道府県不明6例
- ・E型肝炎1例：年齢群は70歳代、感染経路は不明、感染地域は都道府県不明
- ・A型肝炎5例：年齢群は10歳代1例、20歳代3例、40歳代1例、推定感染経路は性的接触3例、不明2例、推定感染地域は神奈川県1例、都道府県不明4例、ワクチン接種歴は接種なし5例
- ・デング熱3例：年齢群は10歳代2例、20歳代1例、病型はデング熱3例、推定感染経路は蚊からの感染3例、推定感染地域はフィリピン共和国2例、タイ王国1例
- ・レジオネラ症2例：年齢群は60歳代1例、70歳代1例、病型は肺炎型1例、ポンティアック熱型1例、推定感染経路は水系感染1例、不明1例、推定感染地域は神奈川県1例、都道府県不明1例
- ・アメーバ赤痢2例：年齢群は50歳代2例、病型は腸管アメーバ症1例、腸管外アメーバ症1例、推定感染経路は経口感染2例、推定感染地域は神奈川県1例、東南アジア1例
- ・ウイルス性肝炎1例：年齢群は30歳代、病型はB型、感染経路は不明、感染地域は都道府県不明、ワクチン接種歴は接種なし
- ・カルバペネム耐性腸内細菌科細菌感染症4例：年齢群は10歳未満1例、70歳代2例、80歳代1例、菌種はEnterobacter aerogenes 2例、Enterobacter cloacae 1例、Citrobacter braakii 1例、推定感染経路は以前からの保菌2例、医療器具関連感染1例、その他1例、推定感染地域は神奈川県4例
- ・後天性免疫不全症候群1例：年齢群は50歳代、病型はAIDS、推定感染経路は性的接触、推定感染地域は国内
- ・ジアルジア症1例：年齢群は60歳代、推定感染経路は経口感染及び水系感染、推定感染地域は神奈川県
- ・侵襲性肺炎球菌感染症1例：年齢群は60歳代、感染経路は不明、感染地域は神奈川県、ワクチン接種歴は不明
- ・水痘(入院例)1例：年齢群は40歳代、推定感染経路は院内感染、推定感染地域は神奈川県、ワクチン接種歴は接種なし
- ・梅毒8例：年齢群は20歳代2例、30歳代1例、40歳代3例、50歳代2例、病型は早期顕症梅毒1期3例、早期顕症梅毒 期2例、無症状病原体保有者3例、推定感染経路は性的接触8例、推定感染地域は神奈川県3例、東京都2例、都道府県不明3例
- ・百日咳25例：年齢群は10歳未満14例、10歳代8例、30歳代1例、40歳代1例、60歳代1例、推定感染原因は家族内感染7例、学童保育1例、不明17例、推定感染地域は神奈川県16例、都道府県不明9例、ワクチン接種歴は接種あり19例、不明6例
- ・風しん15例：年齢群は10歳代2例、20歳代3例、30歳代3例、40歳代4例、50歳代2例、60歳代1例、推定感染経路は飛沫・飛沫感染7例、その他1例、不明7例、感染地域は神奈川県8例、東京都2例、千葉県1例、長崎県1例、都道府県不明2例、ワクチン接種歴は接種あり1例、接種なし4例、不明10例

## 今週の定点把握対象疾患

- ・伝染性紅斑の定点当たりの報告数は、川崎市(2.59)、茅ヶ崎市(2.17)で警報レベル(2)を超えています。
- ・手足口病の定点当たりの報告数は、小田原保健福祉事務所管内(2.40)でやや高くなっています。
- ・ヘルパンギーナの定点当たりの報告数は、小田原保健福祉事務所管内(2.60)、横須賀市(2.56)、川崎市(2.44)でやや高くなっています。
- ・流行性角結膜炎の定点当たりの報告数は、相模原市(6.67)、厚木保健福祉事務所管内(6.67)でやや高くなっています。

## 神奈川県感染症情報センター

神奈川県衛生研究所 企画情報部 衛生情報課

TEL:0467-83-4400(代表)

FAX:0467-89-5211(企画情報部)

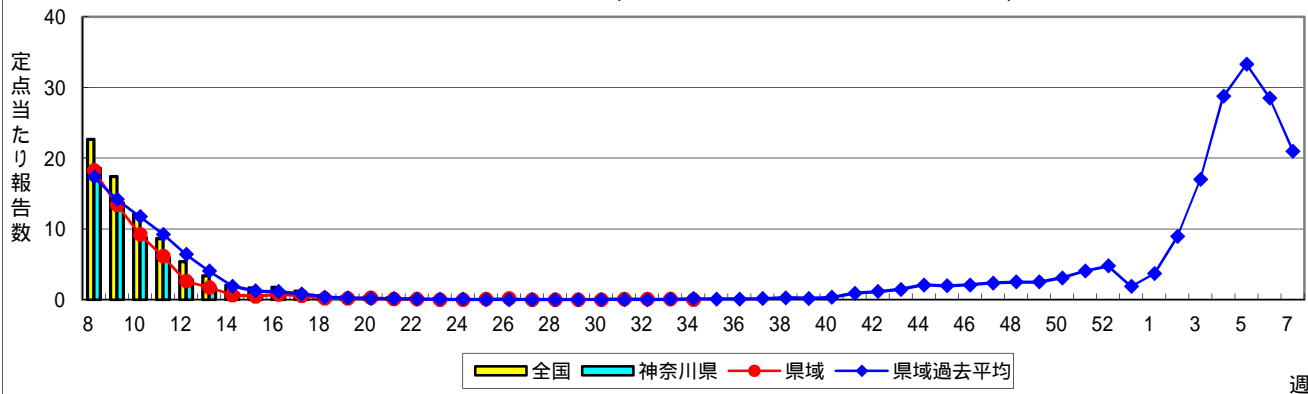
感染症発生動向調査事業は「感染症の予防及び感染症の患者に対する医療に関する法律」によって行われています。

\* 県域とは、神奈川県内の市町村のうち横浜市、川崎市、相模原市を除いた地域です

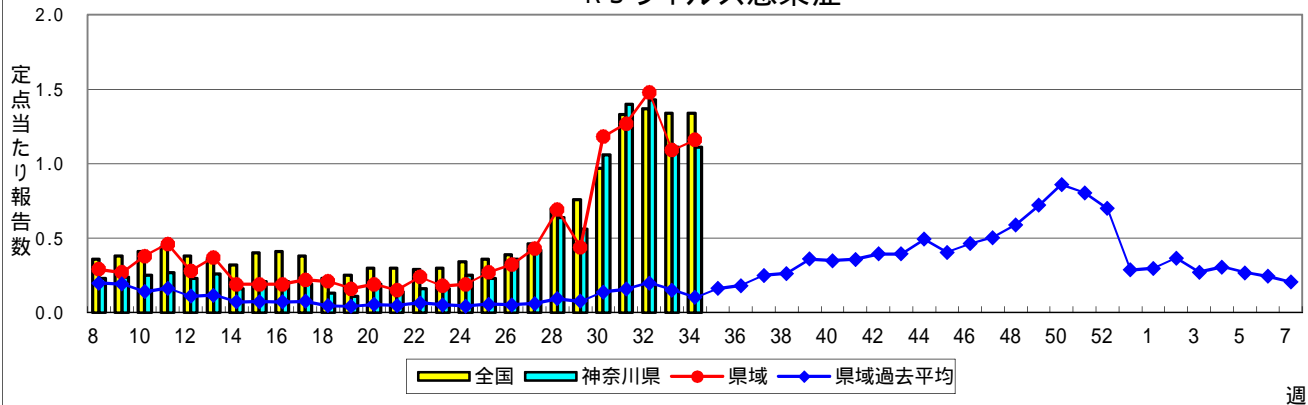
# 感染症発生動向調査:週報対象疾患の時系列グラフ

疾患名の括弧書きは、一般名称であり、正式名称ではありません。  
 神奈川県&県域(横浜市・川崎市・相模原市を除く)のデータです。

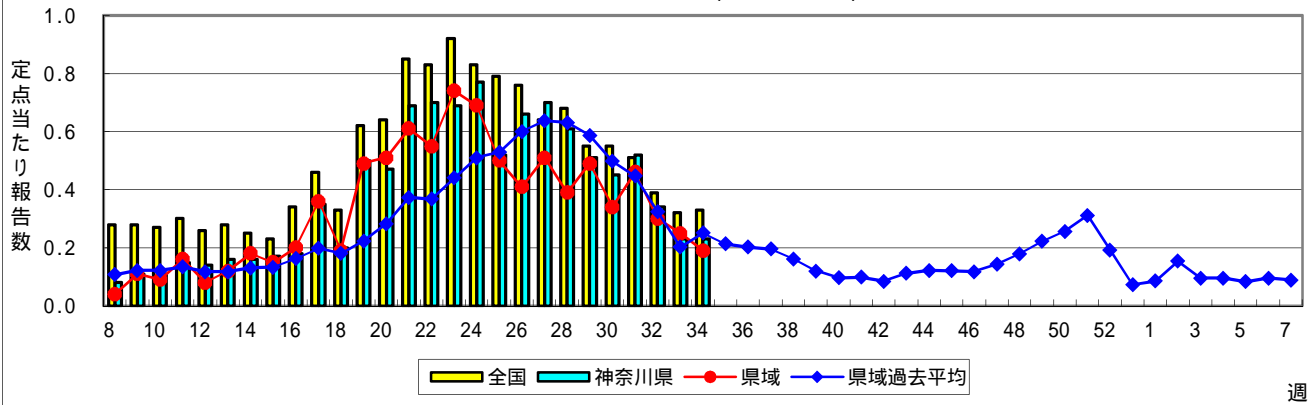
## インフルエンザ(高病原性鳥インフルエンザを除く)



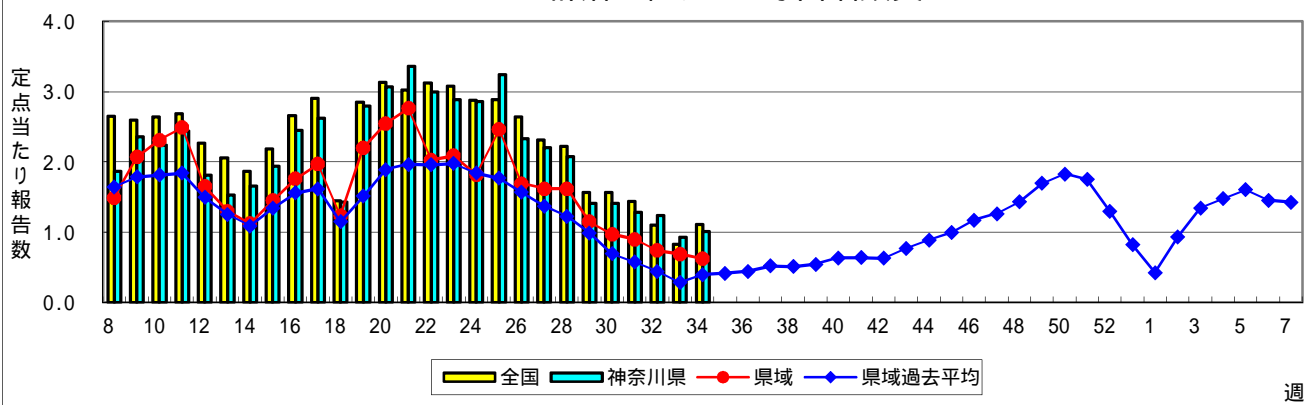
## RSウイルス感染症



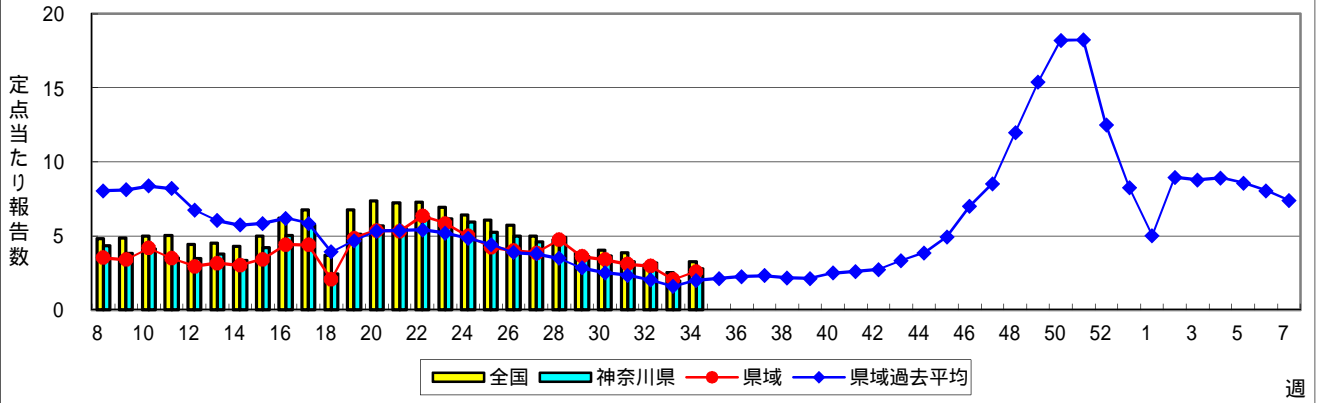
## 咽頭結膜熱(プール熱)



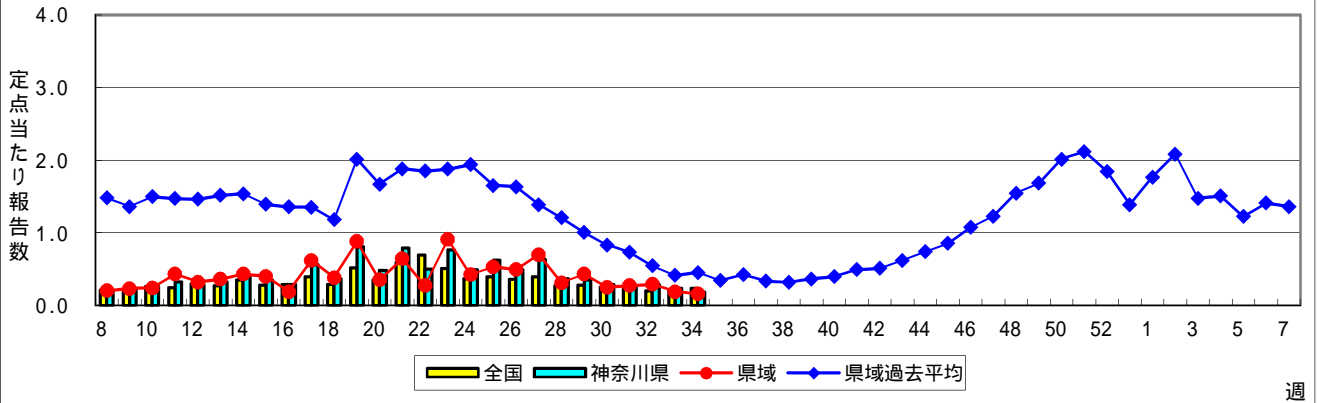
## A群溶血性レンサ球菌咽頭炎



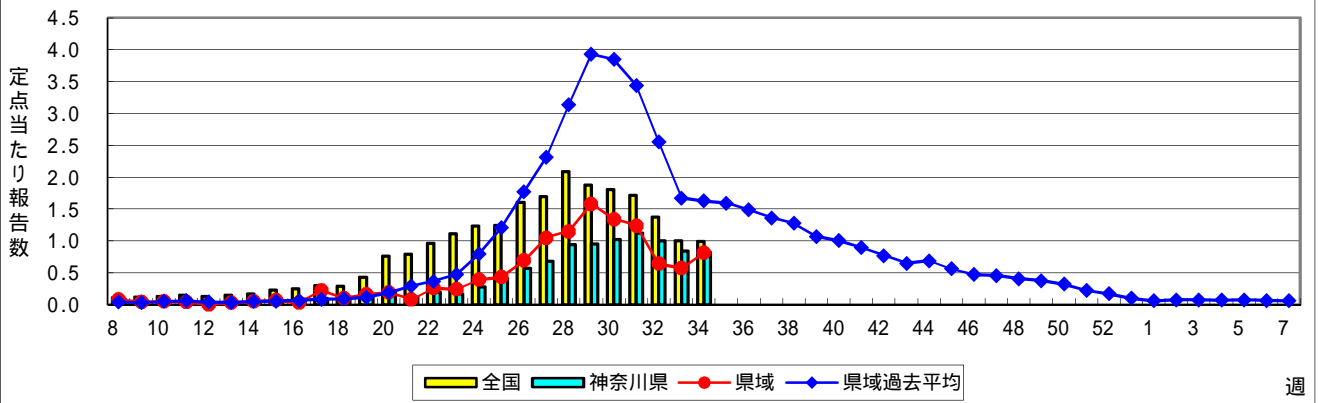
### 感染性胃腸炎



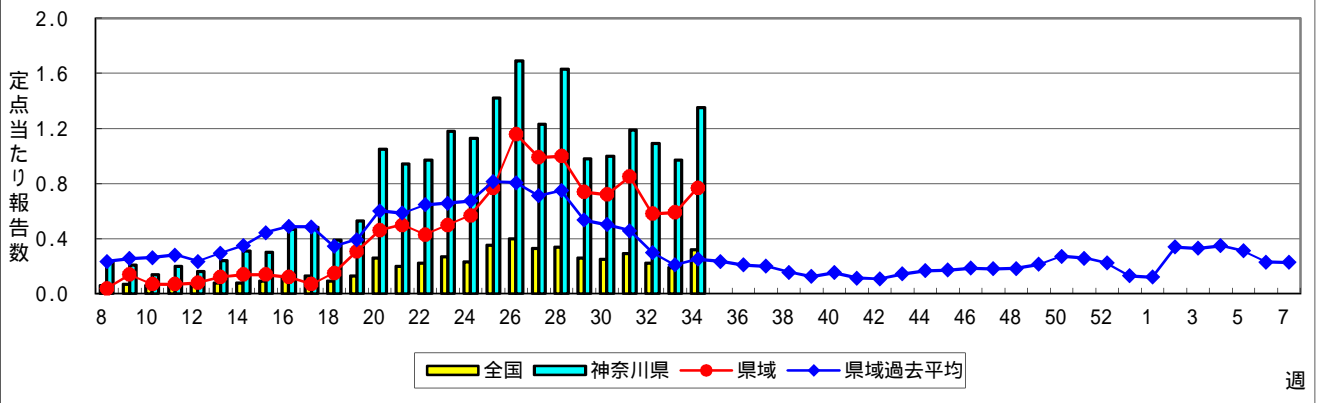
### 水痘(水ぼうそう)



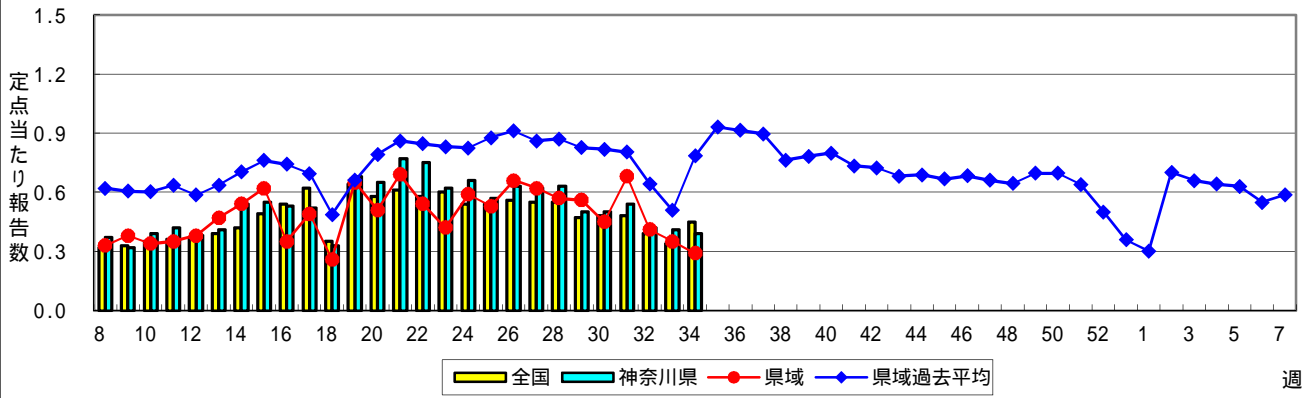
### 手足口病



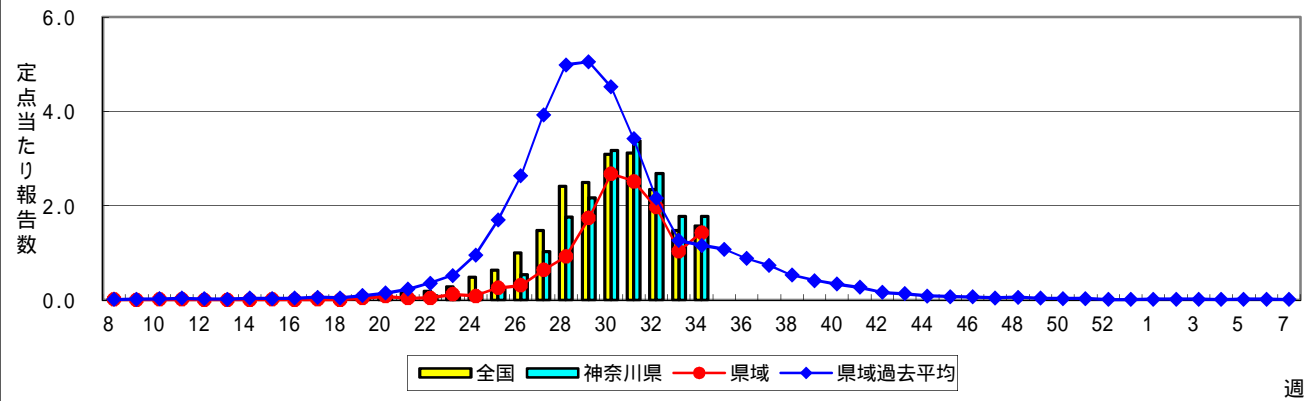
### 伝染性紅斑(リンゴ病)



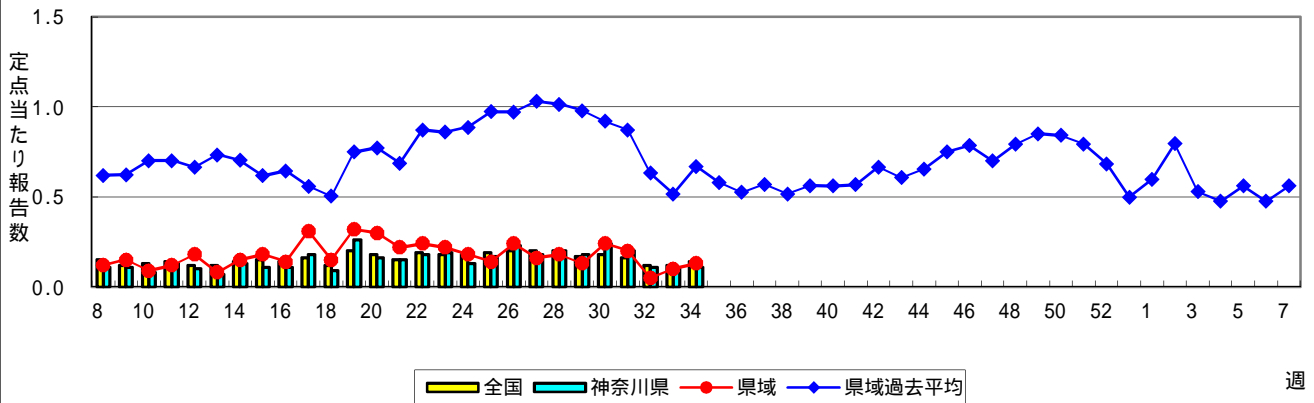
### 突発性発しん



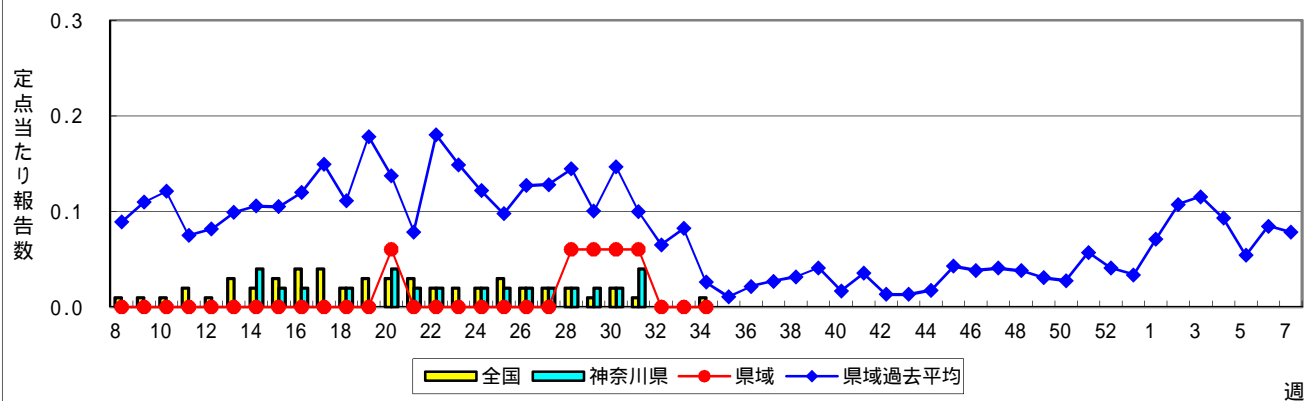
### ヘルパンギーナ



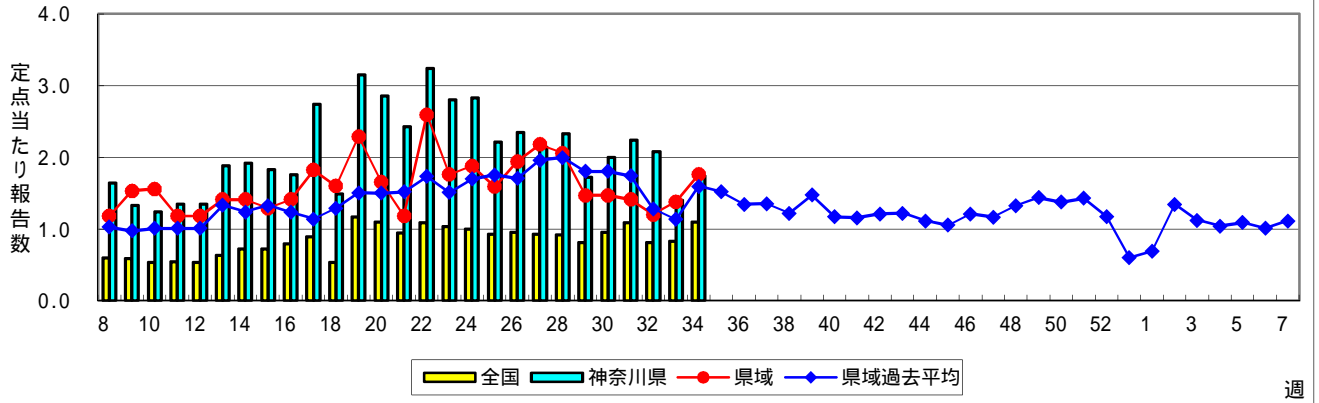
### 流行性耳下腺炎(おたふくかぜ)



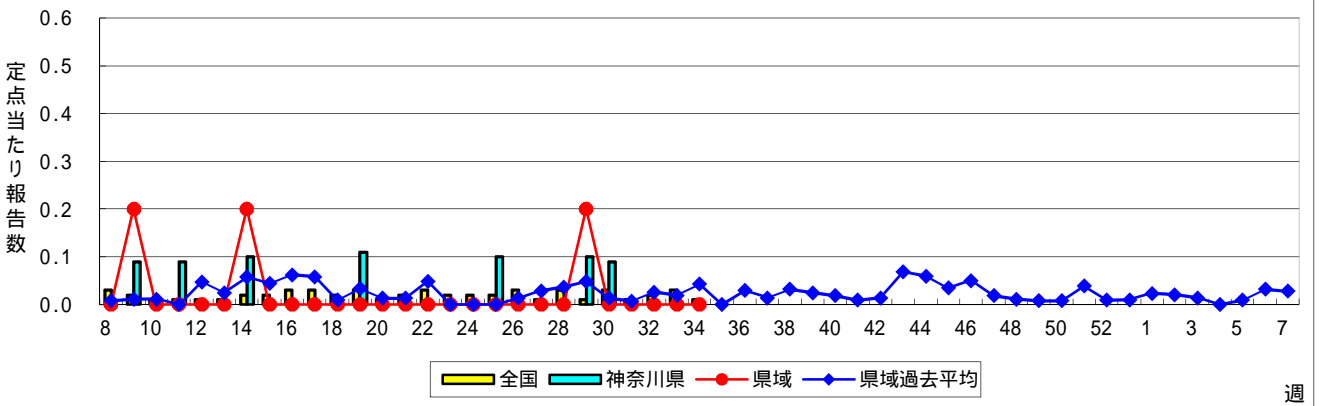
### 急性出血性結膜炎



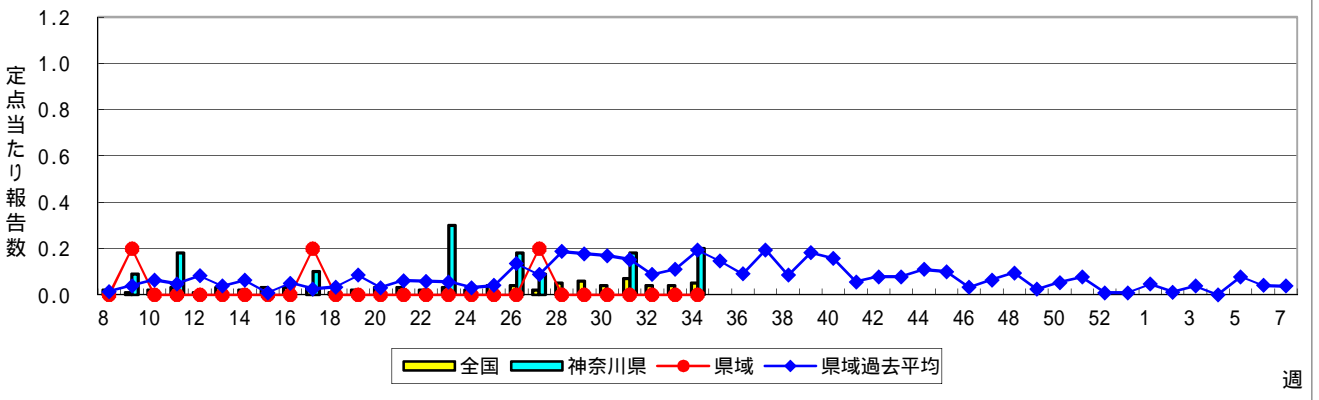
### 流行性角結膜炎



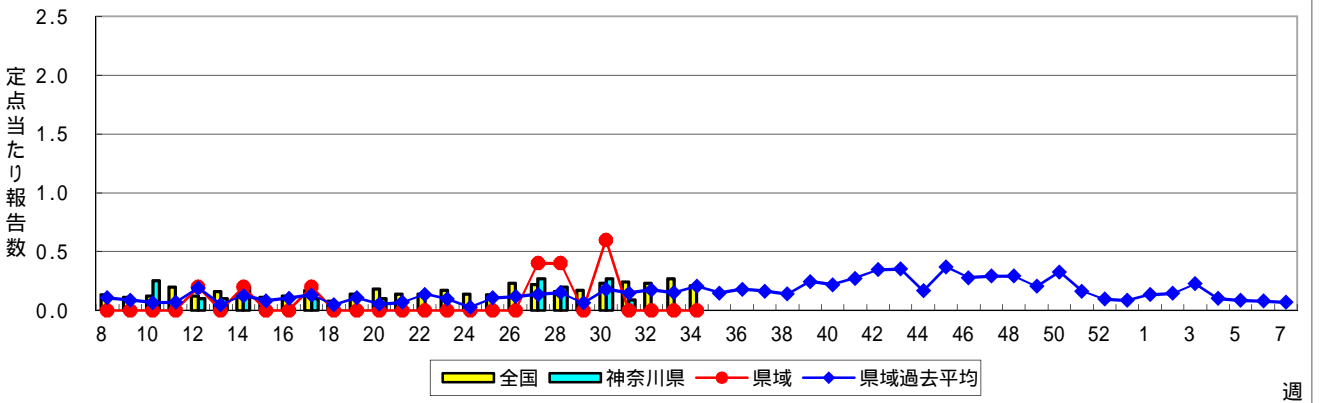
### 細菌性髄膜炎



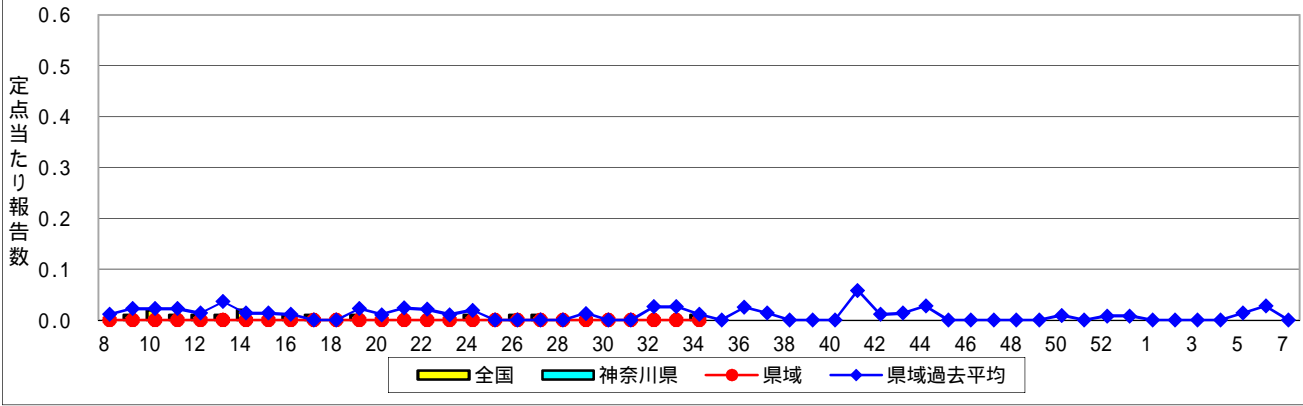
### 無菌性髄膜炎



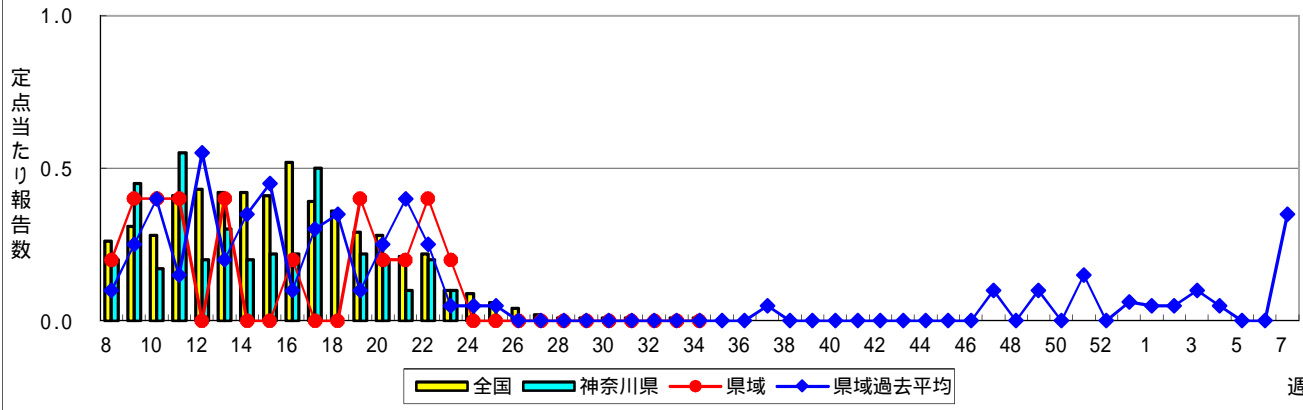
### マイコプラズマ肺炎



### クラミジア肺炎(オウム病を除く)



### 感染性胃腸炎(ロタウイルス)



**表1 報告数・定点当たり報告数 疾病、政令市・保健所別 (その1)**

2018年34週(08月20日~08月26日)

神奈川県	インフルエンザ (高病原性鳥インフルエンザを除く)		RSウイルス感染症		咽頭結膜熱		A群溶血性レンサ球菌咽頭炎		感染性胃腸炎	
	報告数	定点当たり	報告数	定点当たり	報告数	定点当たり	報告数	定点当たり	報告数	定点当たり
全県	6	0.02	223	1.11	46	0.23	204	1.01	557	2.77
横浜市	1	0.01	84	0.99	28	0.33	84	0.99	202	2.38
川崎市	1	0.02	56	1.65	3	0.09	73	2.15	125	3.68
相模原市	1	0.05	3	0.23	2	0.15	4	0.31	52	4.00
県域 (横浜市、川崎市、相模原市を除く)	3	0.03	80	1.16	13	0.19	43	0.62	178	2.58
横須賀市	-	-	2	0.22	2	0.22	4	0.44	47	5.22
藤沢市	-	-	4	0.50	-	-	1	0.13	16	2.00
茅ヶ崎市	1	0.10	14	2.33	-	-	3	0.50	5	0.83
平塚	-	-	4	0.57	-	-	2	0.29	8	1.14
平塚 秦野センター	1	0.10	7	1.17	-	-	6	1.00	25	4.17
鎌倉	-	-	6	1.00	-	-	1	0.17	18	3.00
鎌倉 三崎センター	-	-	-	-	1	0.50	2	1.00	-	-
小田原	-	-	25	5.00	-	-	7	1.40	22	4.40
小田原 足柄上センター	-	-	-	-	-	-	-	-	-	-
厚木	1	0.06	17	1.70	10	1.00	14	1.40	21	2.10
厚木 大和センター	-	-	1	0.14	-	-	3	0.43	16	2.29

神奈川県	水痘		手足口病		伝染性紅斑		突発性発しん	
	報告数	定点当たり	報告数	定点当たり	報告数	定点当たり	報告数	定点当たり
全県	36	0.18	164	0.82	271	1.35	78	0.39
横浜市	19	0.22	67	0.79	125	1.47	35	0.41
川崎市	4	0.12	37	1.09	88	2.59	18	0.53
相模原市	2	0.15	4	0.31	5	0.38	5	0.38
県域 (横浜市、川崎市、相模原市を除く)	11	0.16	56	0.81	53	0.77	20	0.29
横須賀市	3	0.33	1	0.11	9	1.00	6	0.67
藤沢市	1	0.13	12	1.50	3	0.38	4	0.50
茅ヶ崎市	-	-	1	0.17	13	2.17	1	0.17
平塚	1	0.14	7	1.00	1	0.14	1	0.14
平塚 秦野センター	1	0.17	5	0.83	1	0.17	1	0.17
鎌倉	-	-	4	0.67	7	1.17	-	-
鎌倉 三崎センター	-	-	-	-	1	0.50	-	-
小田原	5	1.00	12	2.40	1	0.20	1	0.20
小田原 足柄上センター	-	-	-	-	-	-	-	-
厚木	-	-	12	1.20	8	0.80	3	0.30
厚木 大和センター	-	-	2	0.29	9	1.29	3	0.43

神奈川県	ヘルパンギーナ		流行性耳下腺炎		急性出血性結膜炎		流行性角結膜炎		細菌性髄膜炎	
	報告数	定点当たり	報告数	定点当たり	報告数	定点当たり	報告数	定点当たり	報告数	定点当たり
全県	356	1.77	22	0.11	-	-	87	1.74	-	-
横浜市	154	1.81	11	0.13	-	-	26	1.18	-	-
川崎市	83	2.44	1	0.03	-	-	11	1.38	-	-
相模原市	20	1.54	1	0.08	-	-	20	6.67	-	-
県域 (横浜市、川崎市、相模原市を除く)	99	1.43	9	0.13	-	-	30	1.76	-	-
横須賀市	23	2.56	7	0.78	-	-	4	2.00	-	-
藤沢市	7	0.88	1	0.13	-	-	1	0.33	-	-
茅ヶ崎市	10	1.67	-	-	-	-	2	1.00	...	...
平塚	8	1.14	-	-	-	-	2	1.00	-	-
平塚 秦野センター	4	0.67	-	-	-	-	-	-	...	...
鎌倉	8	1.33	1	0.17	-	-	1	1.00	...	...
鎌倉 三崎センター	-	-	-	-	...	...	...	...	...	...
小田原	13	2.60	-	-	-	-	-	-	...	...
小田原 足柄上センター	-	-	-	-	...	...	...	...	-	-
厚木	19	1.90	-	-	-	-	20	6.67	-	-
厚木 大和センター	7	1.00	-	-	-	-	-	-	...	...





表2 報告数・定点当たり報告数、疾病・年齢階級別  
(全県及び横浜市・川崎市・相模原市を除く県域) (その1)

2018年34週(08月20日~08月26日)

\*表2は、各保健福祉事務所からの最新の報告をもとに作成しているため、国の週間データである表1および表3の数値と一致しないことがあります。

インフルエンザ定点	項目	合計	~5か月	~11か月	1歳	2	3	4	5	6	7	8
インフルエンザ (高病原性鳥インフルエンザを除く)	全国	報告数 169	2	1	12	6	8	4	6	7	7	6
		定点当たり 0.03	0.00	0.00	0.00	0.00	0.00	0.00	0.00	0.00	0.00	0.00
	全県	報告数 6	-	-	-	-	-	-	1	-	-	-
		定点当たり 0.02	-	-	-	-	-	-	0.00	-	-	-
	県域	報告数 3	-	-	-	-	-	-	1	-	-	-
		定点当たり 0.03	-	-	-	-	-	-	0.01	-	-	-

小児科定点	項目	合計	~5か月	~11か月	1歳	2	3	4	5	6	7	8
RSウイルス 感染症	全国	報告数 4,191	703	995	1,643	544	196	61	26	10	6	3
		定点当たり 1.34	0.23	0.32	0.53	0.17	0.06	0.02	0.01	0.00	0.00	0.00
	全県	報告数 223	43	54	98	20	7	-	1	-	-	-
		定点当たり 1.11	0.21	0.27	0.49	0.10	0.03	-	0.00	-	-	-
	県域	報告数 80	11	21	39	7	2	-	-	-	-	-
		定点当たり 1.16	0.16	0.30	0.57	0.10	0.03	-	-	-	-	-
咽頭結膜熱	全国	報告数 1,037	13	71	230	186	151	135	87	50	31	18
		定点当たり 0.33	0.00	0.02	0.07	0.06	0.05	0.04	0.03	0.02	0.01	0.01
	全県	報告数 46	2	5	8	11	7	6	3	2	-	-
		定点当たり 0.23	0.01	0.02	0.04	0.05	0.03	0.03	0.01	0.01	-	-
	県域	報告数 13	1	-	1	2	2	3	2	2	-	-
		定点当たり 0.19	0.01	-	0.01	0.03	0.03	0.04	0.03	0.03	-	-
A群溶血性レンサ球菌咽頭炎	全国	報告数 3,458	4	21	136	212	397	416	535	440	328	227
		定点当たり 1.11	0.00	0.01	0.04	0.07	0.13	0.13	0.17	0.14	0.11	0.07
	全県	報告数 204	1	-	4	9	22	33	37	29	15	15
		定点当たり 1.01	0.00	-	0.02	0.04	0.11	0.16	0.18	0.14	0.07	0.07
	県域	報告数 43	1	-	-	3	3	7	8	5	3	4
		定点当たり 0.62	0.01	-	-	0.04	0.04	0.10	0.12	0.07	0.04	0.06
感染性胃腸炎	全国	報告数 10,186	157	927	1,736	1,224	979	863	654	553	428	392
		定点当たり 3.26	0.05	0.30	0.56	0.39	0.31	0.28	0.21	0.18	0.14	0.13
	全県	報告数 557	6	48	93	60	44	45	34	25	23	32
		定点当たり 2.77	0.03	0.24	0.46	0.30	0.22	0.22	0.17	0.12	0.11	0.16
	県域	報告数 178	2	10	23	20	14	14	9	6	9	15
		定点当たり 2.58	0.03	0.14	0.33	0.29	0.20	0.20	0.13	0.09	0.13	0.22
水痘	全国	報告数 707	7	26	53	35	53	96	95	95	86	51
		定点当たり 0.23	0.00	0.01	0.02	0.01	0.02	0.03	0.03	0.03	0.03	0.02
	全県	報告数 36	-	2	3	2	2	1	4	8	4	3
		定点当たり 0.18	-	0.01	0.01	0.01	0.01	0.00	0.02	0.04	0.02	0.01
	県域	報告数 11	-	-	-	-	-	1	-	3	3	1
		定点当たり 0.16	-	-	-	-	-	0.01	-	0.04	0.04	0.01

インフルエンザ定点	項目	9	10-14	15-19	20-29	30-39	40-49	50-59	60-69	70-79	80歳以上
インフルエンザ (高病原性鳥インフルエンザを除く)	全国	報告数 7	13	9	13	21	16	12	5	5	9
		定点当たり 0.00	0.00	0.00	0.00	0.00	0.00	0.00	0.00	0.00	0.00
	全県	報告数 1	-	1	-	-	-	2	-	1	-
		定点当たり 0.00	-	0.00	-	-	-	0.01	-	0.00	-
	県域	報告数 -	-	-	-	-	-	1	-	1	-
		定点当たり -	-	-	-	-	-	0.01	-	0.01	-

小児科定点	項目	9	10-14	15-19	20歳以上
RSウイルス 感染症	全国	報告数 2	-	1	1
		定点当たり 0.00	-	0.00	0.00
	全県	報告数 -	-	-	-
		定点当たり -	-	-	-
	県域	報告数 -	-	-	-
		定点当たり -	-	-	-
咽頭結膜熱	全国	報告数 17	27	3	18
		定点当たり 0.01	0.01	0.00	0.01
	全県	報告数 1	-	-	1
		定点当たり 0.00	-	-	0.00
	県域	報告数 -	-	-	-
		定点当たり -	-	-	-
A群溶血性レンサ球菌咽頭炎	全国	報告数 176	346	46	174
		定点当たり 0.06	0.11	0.01	0.06
	全県	報告数 11	16	2	10
		定点当たり 0.05	0.08	0.01	0.05
	県域	報告数 -	3	2	4
		定点当たり -	0.04	0.03	0.06
感染性胃腸炎	全国	報告数 318	845	209	901
		定点当たり 0.10	0.27	0.07	0.29
	全県	報告数 21	44	12	70
		定点当たり 0.10	0.22	0.06	0.35
	県域	報告数 9	17	5	25
		定点当たり 0.13	0.25	0.07	0.36
水痘	全国	報告数 26	62	6	16
		定点当たり 0.01	0.02	0.00	0.01
	全県	報告数 2	5	-	-
		定点当たり 0.01	0.02	-	-
	県域	報告数 1	2	-	-
		定点当たり 0.01	0.03	-	-

表2 報告数・定点当たり報告数、疾病・年齢階級別  
(全県及び横浜市・川崎市・相模原市を除く県域) (その2)

2018年34週(08月20日～08月26日)

\*表2は、各保健福祉事務所からの最新の報告をもとに作成しているため、国の還元データである表1および表3の数値と一致しないことがあります

小児科定点	項目	合計	～5か月	～11か月	1歳	
手足口病	全国	報告数	3,105	38	284	867
		定点当たり	0.99	0.01	0.09	0.28
	全県	報告数	164	2	12	52
		定点当たり	0.82	0.01	0.06	0.26
	県域	報告数	56	-	2	9
		定点当たり	0.81	-	0.03	0.13
伝染性紅斑	全国	報告数	988	-	8	47
		定点当たり	0.32	-	0.00	0.02
	全県	報告数	271	-	1	10
		定点当たり	1.35	-	0.00	0.05
	県域	報告数	53	-	-	1
		定点当たり	0.77	-	-	0.01
突発性発しん	全国	報告数	1,414	22	446	708
		定点当たり	0.45	0.01	0.14	0.23
	全県	報告数	78	-	23	42
		定点当たり	0.39	-	0.11	0.21
	県域	報告数	20	-	6	10
		定点当たり	0.29	-	0.09	0.14
ヘルパンギーナ	全国	報告数	4,896	31	458	1,573
		定点当たり	1.57	0.01	0.15	0.50
	全県	報告数	356	4	32	101
		定点当たり	1.77	0.02	0.16	0.50
	県域	報告数	99	-	9	27
		定点当たり	1.43	-	0.13	0.39
流行性耳下腺炎	全国	報告数	442	-	1	23
		定点当たり	0.14	-	0.00	0.01
	全県	報告数	22	-	-	2
		定点当たり	0.11	-	-	0.01
	県域	報告数	9	-	-	1
		定点当たり	0.13	-	-	0.01

小児科定点	項目	2	3	4	5	6	7	8	9	10-14	15-19	20歳以上	
手足口病	全国	報告数	618	412	277	222	130	71	55	31	69	6	25
		定点当たり	0.20	0.13	0.09	0.07	0.04	0.02	0.02	0.01	0.02	0.00	0.01
	全県	報告数	34	18	13	15	5	3	1	-	6	-	3
		定点当たり	0.17	0.09	0.06	0.07	0.02	0.01	0.00	-	0.03	-	0.01
	県域	報告数	10	13	8	8	2	1	-	-	2	-	1
		定点当たり	0.14	0.19	0.12	0.12	0.03	0.01	-	-	0.03	-	0.01
伝染性紅斑	全国	報告数	93	133	174	164	149	80	60	34	31	2	13
		定点当たり	0.03	0.04	0.06	0.05	0.05	0.03	0.02	0.01	0.01	0.00	0.00
	全県	報告数	21	32	45	54	44	30	14	7	11	-	2
		定点当たり	0.10	0.16	0.22	0.27	0.22	0.15	0.07	-	0.03	-	0.01
	県域	報告数	5	7	7	16	6	5	3	1	2	-	-
		定点当たり	0.07	0.10	0.10	0.23	0.09	0.07	0.04	0.01	0.03	-	-
突発性発しん	全国	報告数	167	42	15	8	2	1	1	-	1	1	-
		定点当たり	0.05	0.01	0.00	0.00	0.00	0.00	0.00	-	0.00	0.00	-
	全県	報告数	12	1	-	-	-	-	-	-	-	-	-
		定点当たり	0.06	0.00	-	-	-	-	-	-	-	-	-
	県域	報告数	4	-	-	-	-	-	-	-	-	-	-
		定点当たり	0.06	-	-	-	-	-	-	-	-	-	-
ヘルパンギーナ	全国	報告数	1,121	618	434	259	145	85	50	34	62	5	21
		定点当たり	0.36	0.20	0.14	0.08	0.05	0.03	0.02	0.01	0.02	0.00	0.01
	全県	報告数	87	44	38	18	7	5	5	3	9	-	3
		定点当たり	0.43	0.22	0.19	0.09	0.03	0.02	0.02	0.01	0.04	-	0.01
	県域	報告数	25	8	10	8	3	2	4	1	2	-	-
		定点当たり	0.36	0.12	0.14	0.12	0.04	0.03	0.06	0.01	0.03	-	-
流行性耳下腺炎	全国	報告数	27	55	62	68	51	29	41	28	48	5	4
		定点当たり	0.01	0.02	0.02	0.02	0.02	0.01	0.01	0.01	0.02	0.00	0.00
	全県	報告数	-	3	3	3	3	1	2	2	3	-	-
		定点当たり	-	0.01	0.01	0.01	0.01	0.00	0.01	0.01	0.01	-	-
	県域	報告数	-	1	1	2	2	1	1	-	-	-	-
		定点当たり	-	0.01	0.01	0.03	0.03	0.01	0.01	-	-	-	-

表2 報告数・定点当たり報告数、疾病・年齢階級別  
(全県及び横浜市・川崎市・相模原市を除く県域) (その3)

2018年34週(08月20日～08月26日)

\*表2は、各保健福祉事務所からの最新の報告をもとに作成しているため、国の還元データである表1および表3の数値と一致しないことがあります。

眼科定点		項目	合計	～5か月	～11か月	1歳	2	3	4	5	6	7	8
急性出血性結膜炎	全国	報告数	8	-	-	-	-	-	-	1	1	-	-
		定点当たり	0.01	-	-	-	-	-	-	0.00	0.00	-	-
	全県	報告数	-	-	-	-	-	-	-	-	-	-	-
流行性角結膜炎	全国	報告数	757	9	9	26	33	20	19	25	14	18	18
		定点当たり	1.10	0.01	0.01	0.04	0.05	0.03	0.03	0.04	0.02	0.03	0.03
	全県	報告数	87	1	1	-	1	1	3	3	3	1	1
基幹定点(週報)	全国	報告数	7	2	-	-	-	-	-	-	1	-	-
		定点当たり	0.01	0.00	-	-	-	-	-	-	0.00	-	-
	全県	報告数	-	-	-	-	-	-	-	-	-	-	-
細菌性髄膜炎	全国	報告数	24	5	-	3	1	3	-	2	1	1	-
		定点当たり	0.05	0.01	-	0.01	0.00	0.01	-	0.00	0.00	0.00	-
	全県	報告数	2	1	-	-	-	-	-	-	1	-	-
無菌性髄膜炎	全国	報告数	99	-	27	28	13	6	1	1	6	4	-
		定点当たり	0.21	-	0.06	0.06	0.03	0.01	0.00	0.00	0.01	0.01	-
	全県	報告数	-	-	-	-	-	-	-	-	-	-	-
マイコプラズマ肺炎	全国	報告数	3	-	1	-	-	-	-	-	-	-	-
		定点当たり	0.01	-	0.00	-	-	-	-	-	-	-	-
	全県	報告数	-	-	-	-	-	-	-	-	-	-	-
クラミジア肺炎(オウム病を除く)	全国	報告数	6	3	2	-	-	-	-	-	-	1	-
		定点当たり	0.01	0.01	0.00	-	-	-	-	-	-	0.00	-
	全県	報告数	-	-	-	-	-	-	-	-	-	-	-
感染性胃腸炎(ロタウイルス)	全国	報告数	-	-	-	-	-	-	-	-	-	-	-
		定点当たり	-	-	-	-	-	-	-	-	-	-	-
	全県	報告数	-	-	-	-	-	-	-	-	-	-	-

眼科定点		項目	合計	0歳	1-4	5-9	10-14	15-19	20-24	25-29	30-34	35-39	40-44
急性出血性結膜炎	全国	報告数	-	-	1	2	-	2	-	-	1	-	-
		定点当たり	-	-	0.00	0.00	-	0.00	-	-	0.00	-	-
	全県	報告数	-	-	-	-	-	-	-	-	-	-	-
流行性角結膜炎	全国	報告数	19	30	20	85	175	95	53	62	27	-	
		定点当たり	0.03	0.04	0.03	0.12	0.25	0.14	0.08	0.09	0.04	-	
	全県	報告数	3	3	3	17	21	15	5	2	3	-	
基幹定点(週報)	全国	報告数	2	-	1	1	3	1	-	-	-	-	
		定点当たり	0.00	-	0.00	0.00	0.01	0.00	-	-	-	-	
	全県	報告数	-	-	-	-	-	-	-	-	-	-	
細菌性髄膜炎	全国	報告数	1	-	1	-	-	-	-	-	11	-	
		定点当たり	0.00	-	0.00	-	-	-	-	-	0.02	-	
	全県	報告数	-	-	-	-	-	-	-	-	-	-	
マイコプラズマ肺炎	全国	報告数	-	-	-	1	-	1	-	-	-	-	
		定点当たり	-	-	-	0.00	-	-	-	-	-	-	
	全県	報告数	-	-	-	-	-	-	-	-	-	-	
クラミジア肺炎(オウム病を除く)	全国	報告数	-	-	-	-	-	-	-	-	-	-	
		定点当たり	-	-	-	-	-	-	-	-	-	-	
	全県	報告数	-	-	-	-	-	-	-	-	-	-	
感染性胃腸炎(ロタウイルス)	全国	報告数	-	-	-	-	-	-	-	-	-	-	
		定点当たり	-	-	-	-	-	-	-	-	-	-	
	全県	報告数	-	-	-	-	-	-	-	-	-	-	

眼科定点		項目	9	10-14	15-19	20-29	30-39	40-49	50-59	60-69	70歳以上
急性出血性結膜炎	全国	報告数	-	-	1	2	-	2	-	1	-
		定点当たり	-	-	0.00	0.00	-	0.00	-	0.00	-
	全県	報告数	-	-	-	-	-	-	-	-	-
流行性角結膜炎	全国	報告数	19	30	20	85	175	95	53	62	27
		定点当たり	0.03	0.04	0.03	0.12	0.25	0.14	0.08	0.09	0.04
	全県	報告数	3	3	3	17	21	15	5	2	3
基幹定点(週報)	全国	報告数	2	-	1	1	3	1	-	-	-
		定点当たり	0.00	-	0.00	0.00	0.01	0.00	-	-	-
	全県	報告数	-	-	-	-	-	-	-	-	-
細菌性髄膜炎	全国	報告数	1	-	1	-	-	-	-	-	11
		定点当たり	0.00	-	0.00	-	-	-	-	-	0.02
	全県	報告数	-	-	-	-	-	-	-	-	-
マイコプラズマ肺炎	全国	報告数	-	-	-	-	-	-	-	-	-
		定点当たり	-	-	-	-	-	-	-	-	-
	全県	報告数	-	-	-	-	-	-	-	-	-
クラミジア肺炎(オウム病を除く)	全国	報告数	-	-	-	-	-	-	-	-	-
		定点当たり	-	-	-	-	-	-	-	-	-
	全県	報告数	-	-	-	-	-	-	-	-	-
感染性胃腸炎(ロタウイルス)	全国	報告数	-	-	-	-	-	-	-	-	-
		定点当たり	-	-	-	-	-	-	-	-	-
	全県	報告数	-	-	-	-	-	-	-	-	-

眼科定点		項目	45-49	50-54	55-59	60-64	65-69	70歳以上
急性出血性結膜炎	全国	報告数	-	-	-	2	-	2
		定点当たり	-	-	-	0.00	-	0.00
	全県	報告数	-	-	-	-	-	-
流行性角結膜炎	全国	報告数	19	30	20	85	175	95
		定点当たり	0.03	0.04	0.03	0.12	0.25	0.14
	全県	報告数	3	3	3	17	21	15
基幹定点(週報)	全国	報告数	2	-	1	1	3	1
		定点当たり	0.00	-	0.00	0.00	0.01	0.00
	全県	報告数	-	-	-	-	-	-
細菌性髄膜炎	全国	報告数	1	-	1	-	-	11
		定点当たり	0.00	-	0.00	-	-	0.02
	全県	報告数	-	-	-	-	-	-
マイコプラズマ肺炎	全国	報告数	-	-	-	-	-	-
		定点当たり	-	-	-	-	-	-
	全県	報告数	-	-	-	-	-	-
クラミジア肺炎(オウム病を除く)	全国	報告数	-	-	-	-	-	-
		定点当たり	-	-	-	-	-	-
	全県	報告数	-	-	-	-	-	-
感染性胃腸炎(ロタウイルス)	全国	報告数	-	-	-	-	-	-
		定点当たり	-	-	-	-	-	-
	全県	報告数	-	-	-	-	-	-

表3 5週前～今週の推移 (その1)  
 (全県及び横浜市・川崎市・相模原市を除く県域)

2018年34週(08月20日～08月26日)

疾病名	項目		5週前	4週前	3週前	2週前	1週前	今週
			29週	30週	31週	32週	33週	34週
			(07月16日 ～07月22 日)	(07月23日 ～07月29 日)	(07月30日 ～08月05 日)	(08月06日 ～08月12 日)	(08月13日 ～08月19 日)	(08月20日 ～08月26 日)
インフルエンザ (高病原性鳥インフル ンザを除く)	全県	報告数	4	5	13	14	8	6
		定点当たり	0.01	0.01	0.04	0.05	0.03	0.02
	県域	報告数	2	1	10	7	5	3
		定点当たり	0.02	0.01	0.09	0.06	0.05	0.03
RSウイルス 感染症	全県	報告数	119	224	295	253	204	223
		定点当たり	0.56	1.06	1.40	1.43	1.11	1.11
	県域	報告数	32	84	90	98	74	80
		定点当たり	0.44	1.18	1.27	1.48	1.09	1.16
咽頭結膜熱	全県	報告数	109	94	110	60	42	46
		定点当たり	0.51	0.45	0.52	0.34	0.23	0.23
	県域	報告数	35	24	33	20	17	13
		定点当たり	0.49	0.34	0.46	0.30	0.25	0.19
A群溶血性レ ンサ球菌咽頭 炎	全県	報告数	298	298	269	220	172	204
		定点当たり	1.41	1.41	1.28	1.24	0.93	1.01
	県域	報告数	83	69	64	49	47	43
		定点当たり	1.15	0.97	0.90	0.74	0.69	0.62
感染性胃腸炎	全県	報告数	758	772	686	561	360	557
		定点当たり	3.58	3.66	3.27	3.17	1.96	2.77
	県域	報告数	259	241	219	195	140	178
		定点当たり	3.60	3.39	3.08	2.95	2.06	2.58
水痘	全県	報告数	74	61	57	52	42	36
		定点当たり	0.35	0.29	0.27	0.29	0.23	0.18
	県域	報告数	31	18	19	19	13	11
		定点当たり	0.43	0.25	0.27	0.29	0.19	0.16
手足口病	全県	報告数	202	216	235	177	154	164
		定点当たり	0.95	1.02	1.12	1.00	0.84	0.82
	県域	報告数	114	95	88	42	39	56
		定点当たり	1.58	1.34	1.24	0.64	0.57	0.81
伝染性紅斑	全県	報告数	208	210	250	193	178	271
		定点当たり	0.98	1.00	1.19	1.09	0.97	1.35
	県域	報告数	53	51	60	38	40	53
		定点当たり	0.74	0.72	0.85	0.58	0.59	0.77
突発性発しん	全県	報告数	107	106	114	74	75	78
		定点当たり	0.50	0.50	0.54	0.42	0.41	0.39
	県域	報告数	40	32	48	27	24	20
		定点当たり	0.56	0.45	0.68	0.41	0.35	0.29

表3 5週前～今週の推移 (その2)  
 (全県及び横浜市・川崎市・相模原市を除く県域)

2018年34週(08月20日～08月26日)

疾病名	項目		5週前	4週前	3週前	2週前	1週前	今週
			29週	30週	31週	32週	33週	34週
			(07月16日 ～07月22 日)	(07月23日 ～07月29 日)	(07月30日 ～08月05 日)	(08月06日 ～08月12 日)	(08月13日 ～08月19 日)	(08月20日 ～08月26 日)
ヘルパンギーナ	全県	報告数	459	671	710	476	328	356
		定点当たり	2.17	3.18	3.38	2.69	1.78	1.77
	県域	報告数	125	190	179	130	71	99
		定点当たり	1.74	2.68	2.52	1.97	1.04	1.43
流行性耳下腺炎	全県	報告数	38	50	43	19	18	22
		定点当たり	0.18	0.24	0.20	0.11	0.10	0.11
	県域	報告数	9	17	14	3	7	9
		定点当たり	0.13	0.24	0.20	0.05	0.10	0.13
急性出血性結膜炎	全県	報告数	1	1	2	-	-	-
		定点当たり	0.02	0.02	0.04	-	-	-
	県域	報告数	1	1	1	-	-	-
		定点当たり	0.06	0.06	0.06	-	-	-
流行性角結膜炎	全県	報告数	86	98	110	79	63	87
		定点当たり	1.72	2.00	2.24	2.08	1.40	1.74
	県域	報告数	25	25	24	18	22	30
		定点当たり	1.47	1.47	1.41	1.20	1.38	1.76
細菌性髄膜炎	全県	報告数	1	1	-	-	-	-
		定点当たり	0.10	0.09	-	-	-	-
	県域	報告数	1	-	-	-	-	-
		定点当たり	0.20	-	-	-	-	-
無菌性髄膜炎	全県	報告数	-	-	2	-	-	2
		定点当たり	-	-	0.18	-	-	0.20
	県域	報告数	-	-	-	-	-	-
		定点当たり	-	-	-	-	-	-
マイコプラズマ肺炎	全県	報告数	-	3	1	-	-	-
		定点当たり	-	0.27	0.09	-	-	-
	県域	報告数	-	3	-	-	-	-
		定点当たり	-	0.60	-	-	-	-
クラミジア肺炎 (オウム病を除く)	全県	報告数	-	-	-	-	-	-
		定点当たり	-	-	-	-	-	-
	県域	報告数	-	-	-	-	-	-
		定点当たり	-	-	-	-	-	-
感染性胃腸炎 (ロタウイルス)	全県	報告数	-	-	-	-	-	-
		定点当たり	-	-	-	-	-	-
	県域	報告数	-	-	-	-	-	-
		定点当たり	-	-	-	-	-	-