



# 神奈川県感染症発生情報 (33週報)

(8月13日～8月19日)

<http://www.eiken.pref.kanagawa.jp/>



## 今週の注目感染症

～風しん～ 第30週(7月23日～29日)より関東地方で報告が増加しており、神奈川県でも今週は3件の報告がありました。風しんウイルスの感染により、発熱、発疹、リンパ節腫脹などが現れる病気で、妊娠初期の妊婦が感染すると、出生児に心疾患、難聴、白内障などが現れる先天性風しん症候群が起こる恐れがあります。感染力が強く、ワクチン接種が最も有効な予防法です。風しんにかかったことがなく、予防接種も受けていない方は、予防接種をご検討ください。妊娠希望の女性やパートナーの抗体検査やワクチン接種の助成制度があります。詳しくは、「神奈川県風しん撲滅作戦 特設ページ」をご覧ください。

## 今週の全数把握対象疾患

(当該週の国による集計及び各保健福祉事務所からの報告をもとに期日を決めて集計しているため、集計数が前後することがあります。)

分類	対象疾患	内訳				神奈川県 (今週)	神奈川県 (2018年累計)
		県域	横浜市	川崎市	相模原市		
二類	結核	5	12	6		23	990
三類	腸管出血性大腸菌感染症	4	7	2	1	14	169
四類	A型肝炎	1	1	1		3	63
	レジオネラ症	1			1	2	54
五類	アメーバ赤痢			1	1	2	46
	カルバペネム耐性腸内細菌科細菌感染症	1	1	2	1	5	130
	劇症型溶血性レンサ球菌感染症	1	1			2	39
	侵襲性肺炎球菌感染症			1		1	158
	梅毒	1	2			3	230
	バンコマイシン耐性腸球菌感染症		1			1	2
	百日咳	7	5	4		16	244
	風しん	1		2		3	9

## 全数把握対象疾患情報

- 結核23例：年齢群は10歳代1例、20歳代1例、30歳代3例、50歳代2例、60歳代4例、70歳代5例、80歳代6例、90歳代1例、病型は肺結核15例、結核性胸膜炎3例、リンパ節結核1例、腸結核1例、皮膚結核1例、無症状病原体保有者2例
- 腸管出血性大腸菌感染症14例：年齢群は10歳未満2例、10歳代1例、20歳代5例、30歳代2例、50歳代1例、60歳代1例、70歳代2例、血清型・毒素型はO157 VT1VT2 9例、O157 VT2 2例、O157 VT型不明 2例、O111 VT1 1例、推定感染経路は経口感染11例、不明3例、推定感染地域は神奈川県7例、都道府県不明7例
- A型肝炎3例：年齢群は20歳代1例、30歳代1例、40歳代1例、推定感染経路は経口感染2例、性的接触1例、推定感染地域は山梨県1例、都道府県不明2例、ワクチン接種歴は接種なし2例、不明1例
- レジオネラ症2例：年齢群は60歳代1例、70歳代1例、病型は肺炎型2例、推定感染経路は水系感染1例、不明1例、推定感染地域は神奈川県1例、山梨県1例
- アメーバ赤痢2例：年齢群は30歳代1例、70歳代1例、病型は腸管アメーバ症2例、推定感染経路は経口感染1例、性的接触1例、推定感染地域は神奈川県2例
- カルバペネム耐性腸内細菌科細菌感染症5例：年齢群は10歳未満1例、10歳代1例、60歳代1例、80歳代1例、90歳代1例、菌種は *Enterobacter aerogenes* 2例、*Enterobacter cloacae* 2例、*Klebsiella sp.* 1例、推定感染経路は以前からの保菌3例、院内感染1例、医療器具関連感染1例、推定感染地域は神奈川県4例、東京都1例
- 劇症型溶血性レンサ球菌感染症2例：年齢群は60歳代1例、80歳代1例、推定感染経路は創傷感染1例、不明1例、推定感染地域は神奈川県2例
- 侵襲性肺炎球菌感染症1例：年齢群は50歳代、推定感染経路は飛沫・飛沫核感染、推定感染地域は神奈川県、ワクチン接種歴は接種なし
- 梅毒3例：年齢群は40歳代2例、50歳代1例、病型は早期顕症梅毒1期1例、早期顕症梅毒 期2例、推定感染経路は性的接触3例、推定感染地域は神奈川県3例
- バンコマイシン耐性腸球菌感染症1例：年齢群は30歳代、菌種は *Enterococcus faecium*、推定感染経路はその他、推定感染地域はネパール連邦民主共和国
- 百日咳16例：年齢群は10歳未満7例、10歳代6例、30歳代2例、60歳代1例、推定感染原因は家族内感染2例、学校1例、不明13例、推定感染地域は神奈川県9例、都道府県不明7例、ワクチン接種歴は接種あり11例、不明5例
- 風しん3例：年齢群は30歳代2例、40歳代1例、推定感染経路は飛沫・飛沫核感染1例、不明2例、推定感染地域は神奈川県1例、東京都1例、都道府県不明1例、ワクチン接種歴は接種あり1例、不明2例

## 今週の定点把握対象疾患

- 伝染性紅斑の定点当たりの報告数は、川崎市(2.03)で警報レベル(2.0)を超えています。また、茅ヶ崎市(1.17)、鎌倉保健福祉事務所(1.17)、横浜市(1.00)でやや高くなっています。
- ヘルパンギーナの定点当たりの報告数は、川崎市(2.77)、相模原市(2.70)でやや高くなっています。
- 流行性角結膜炎の定点当たりの報告数は、厚木保健福祉事務所管内(5.33)、相模原市(5.00)でやや高くなっています。
- RSウイルスの定点当たりの報告数は、県域(1.09)で県域過去平均(0.15)と比べて高くなっています。

## 神奈川県感染症情報センター

神奈川県衛生研究所 企画情報部 衛生情報課

TEL:0467-83-4400(代表)

FAX:0467-89-5211(企画情報部)

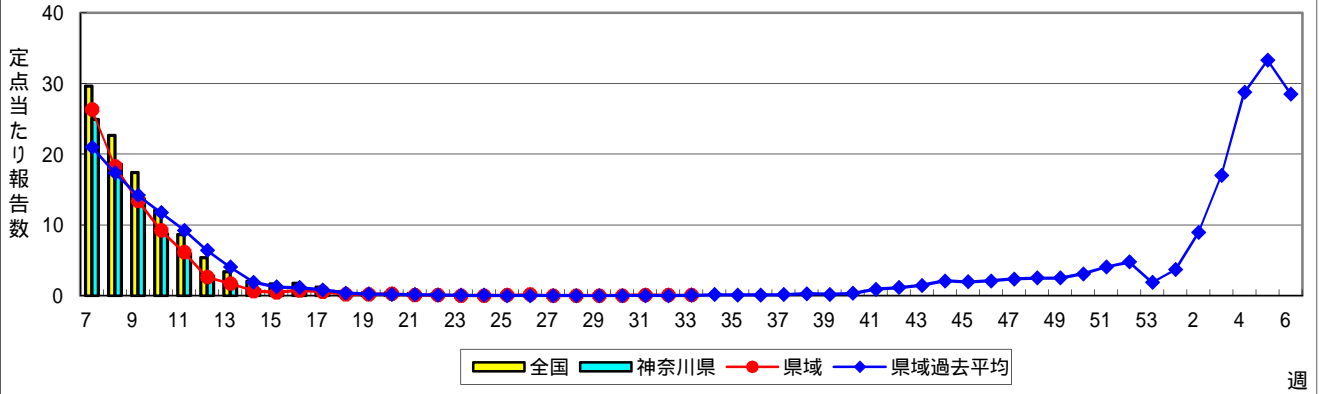
感染症発生動向調査事業は「感染症の予防及び感染症の患者に対する医療に関する法律」によって行われています。

\* 県域とは、神奈川県内の市町村のうち横浜市、川崎市、相模原市を除いた地域です

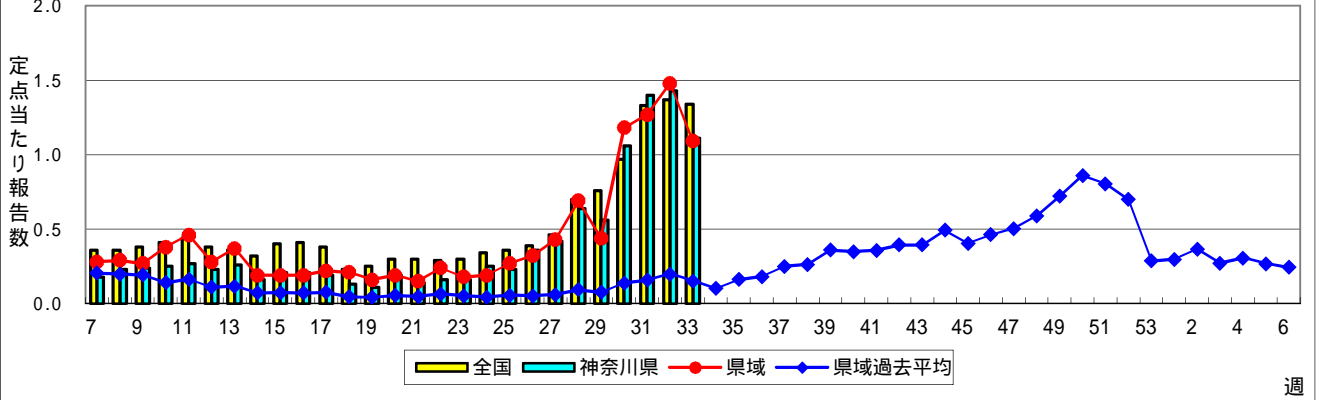
# 感染症発生動向調査:週報対象疾患の時系列グラフ

疾患名の括弧書きは、一般名称であり、正式名称ではありません。  
神奈川県&県域(横浜市・川崎市・相模原市を除く)のデータです。

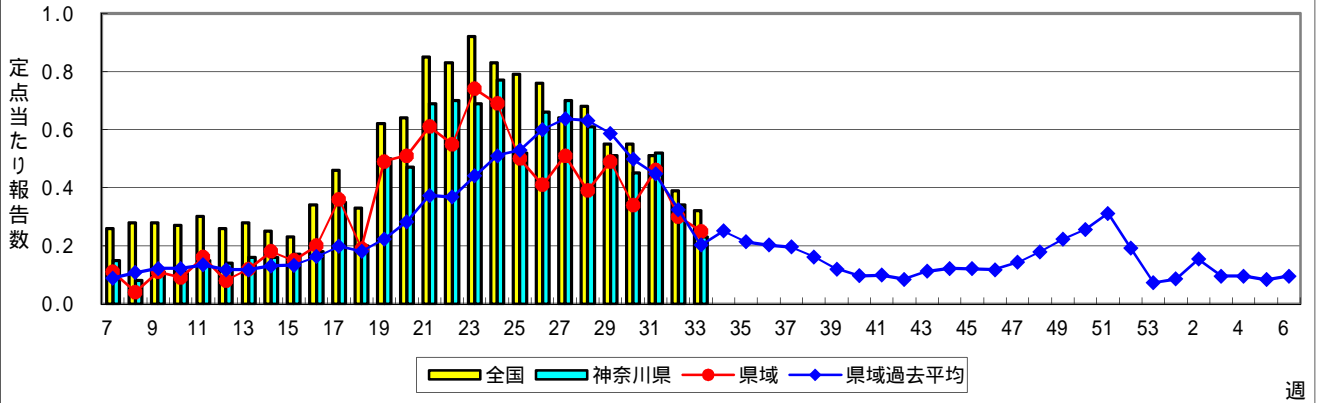
## インフルエンザ(高病原性鳥インフルエンザを除く)



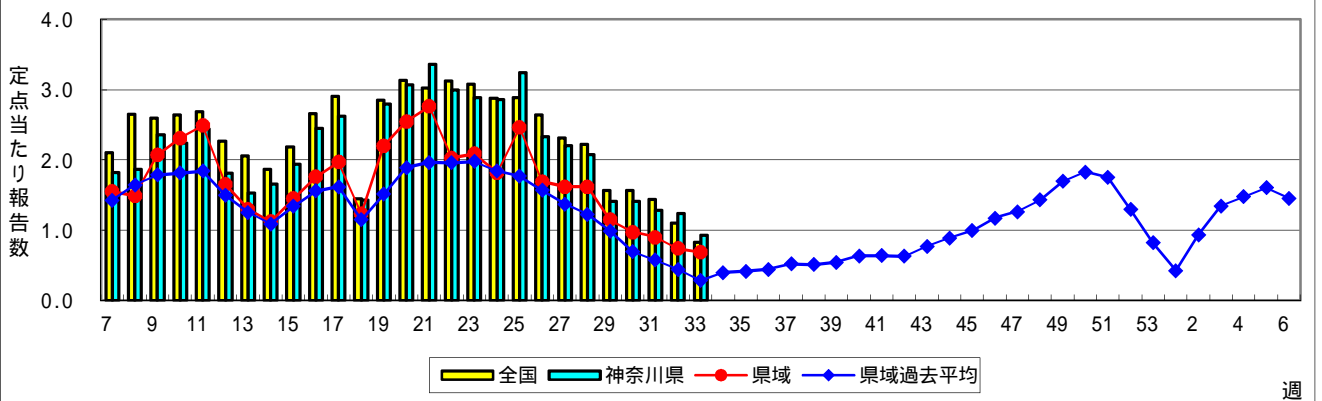
## RSウイルス感染症



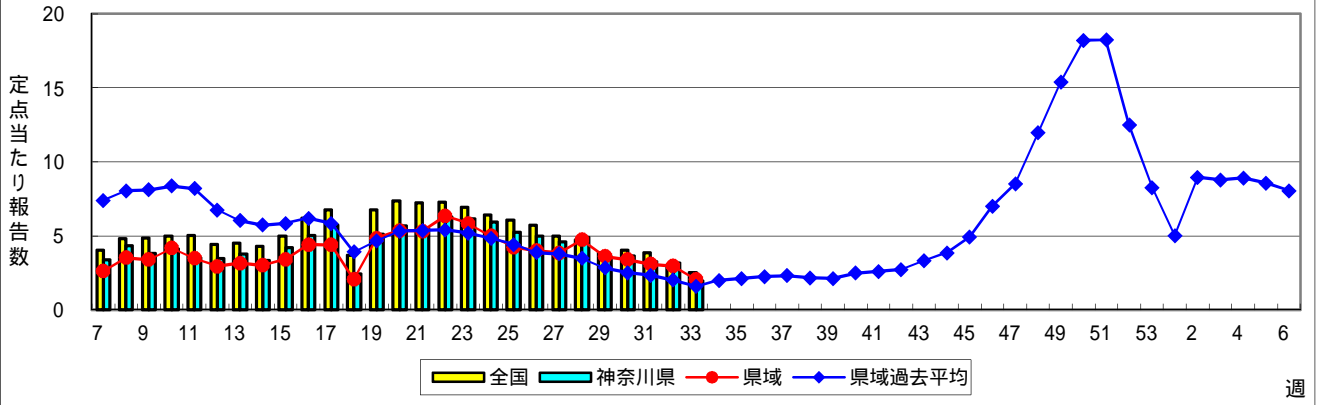
## 咽頭結膜熱(プール熱)



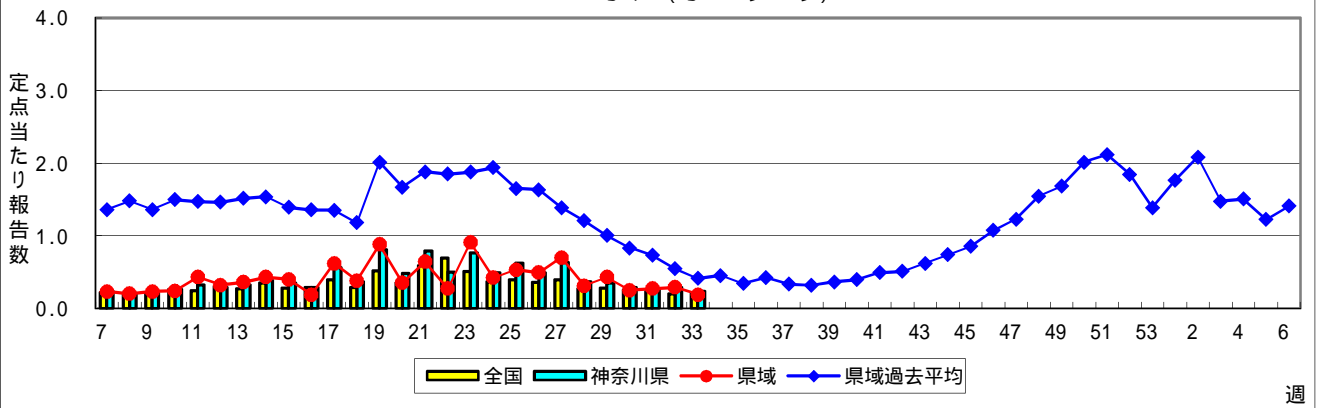
## A群溶血性レンサ球菌咽頭炎



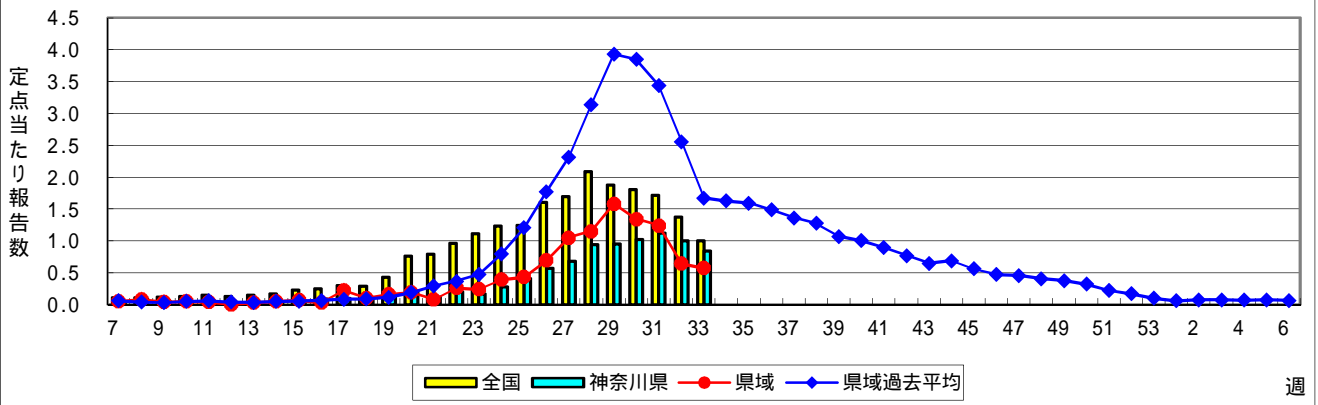
### 感染性胃腸炎



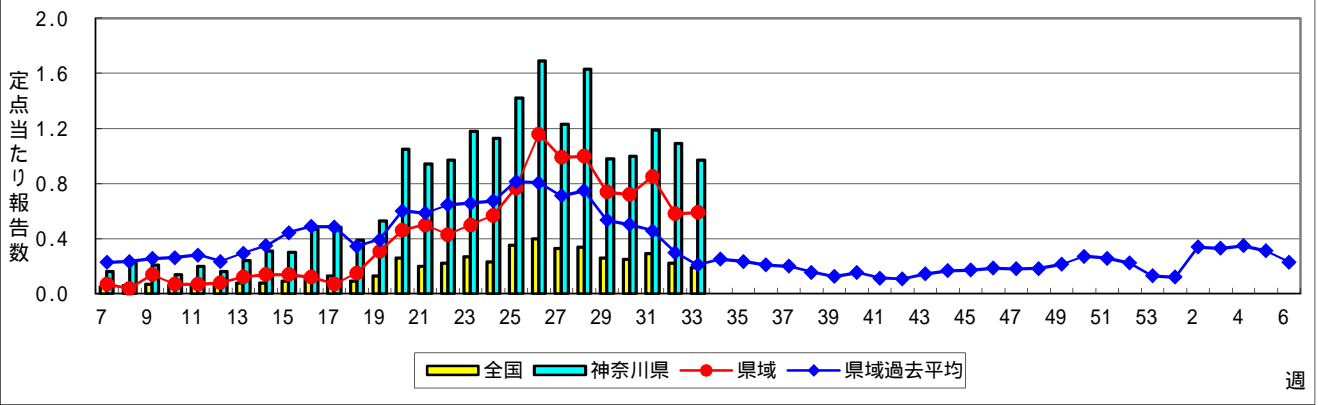
### 水痘(水ぼうそう)



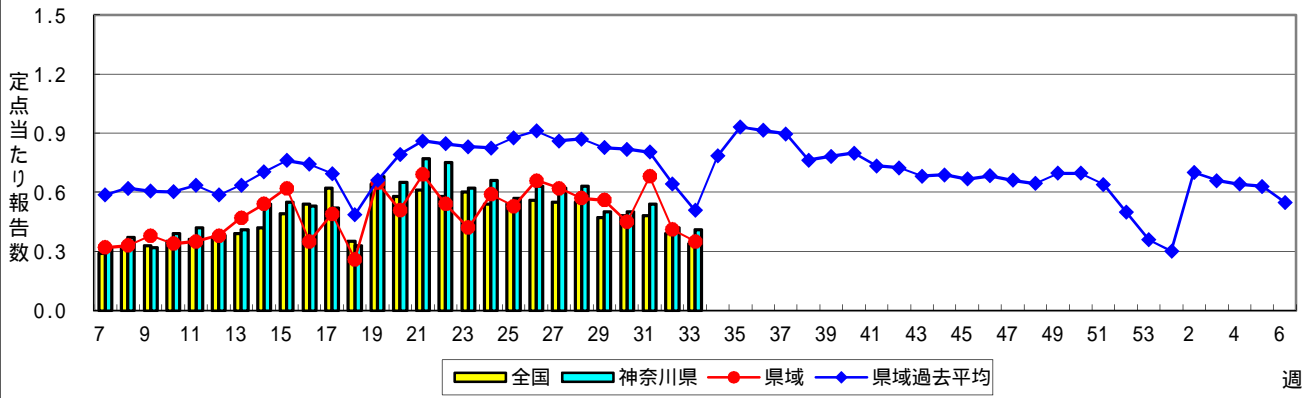
### 手足口病



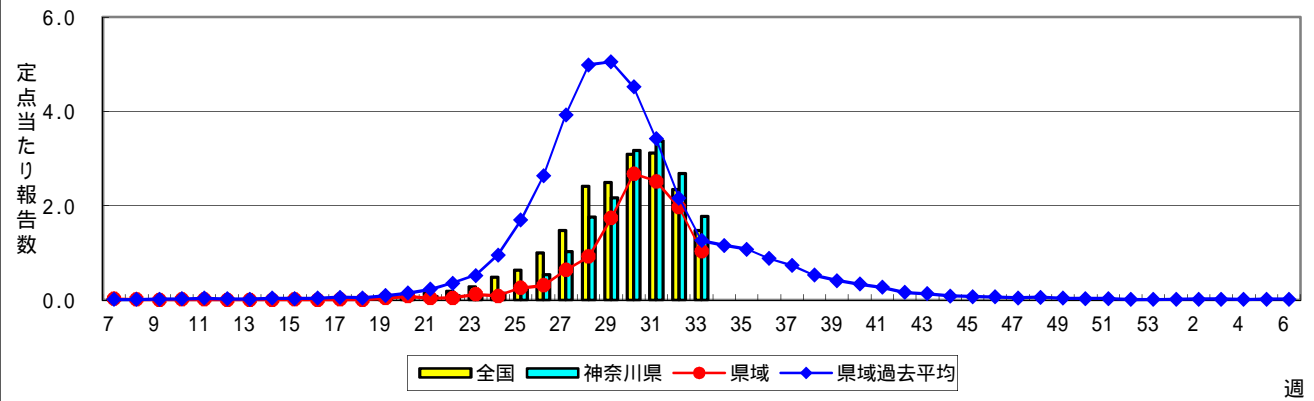
### 伝染性紅斑(リンゴ病)



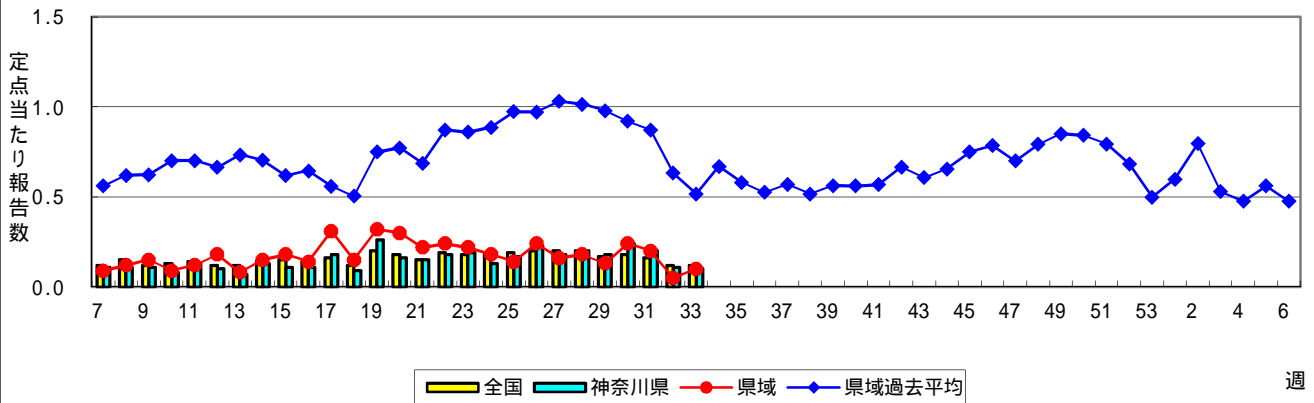
### 突発性発しん



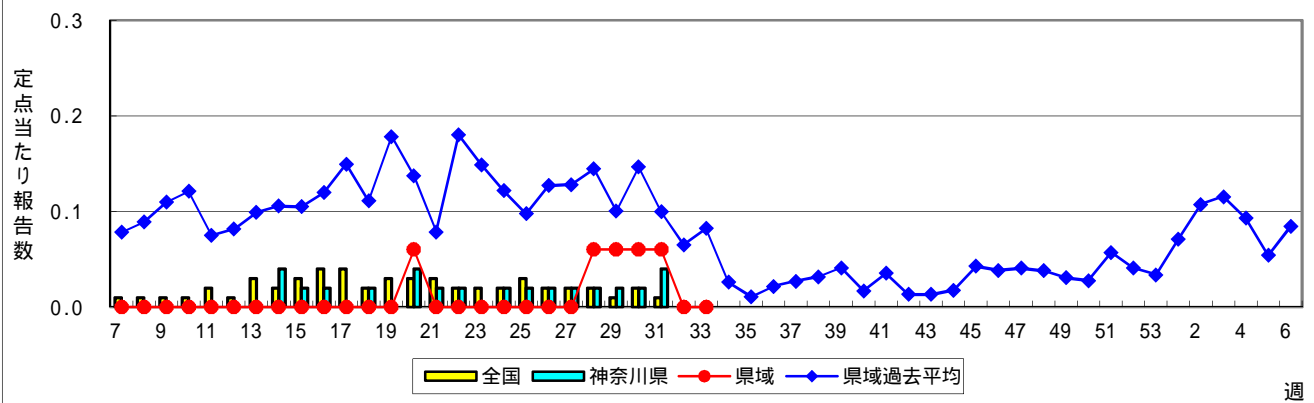
### ヘルパンギーナ



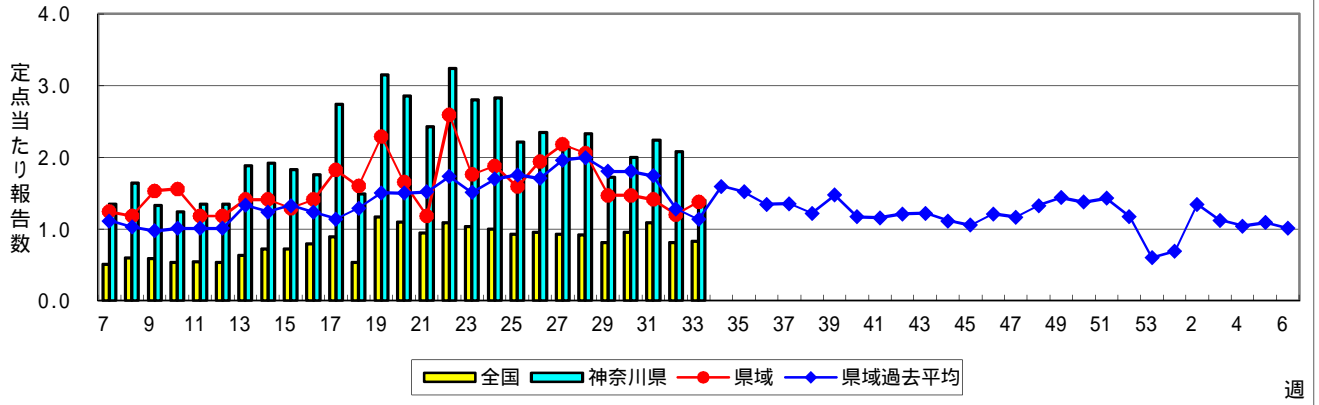
### 流行性耳下腺炎(おたふくかぜ)



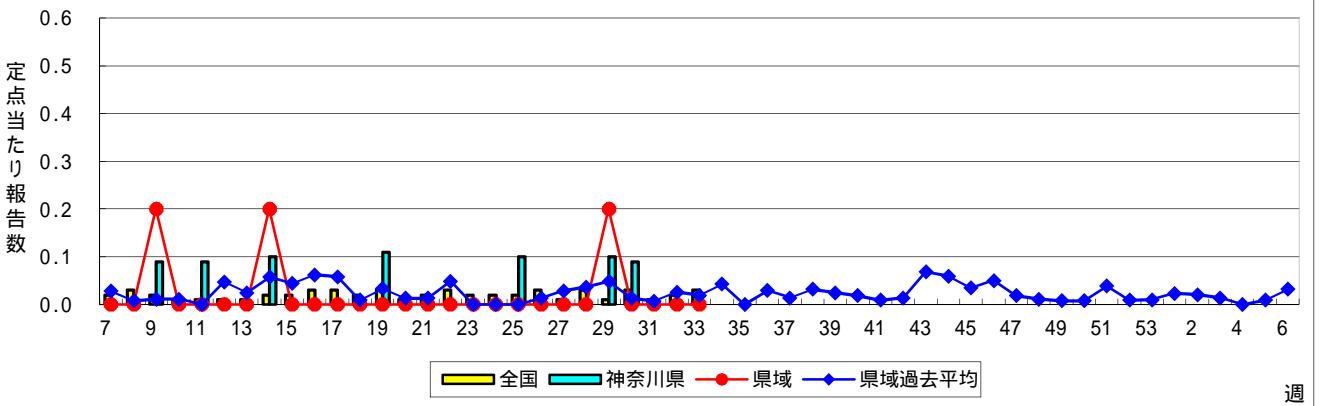
### 急性出血性結膜炎



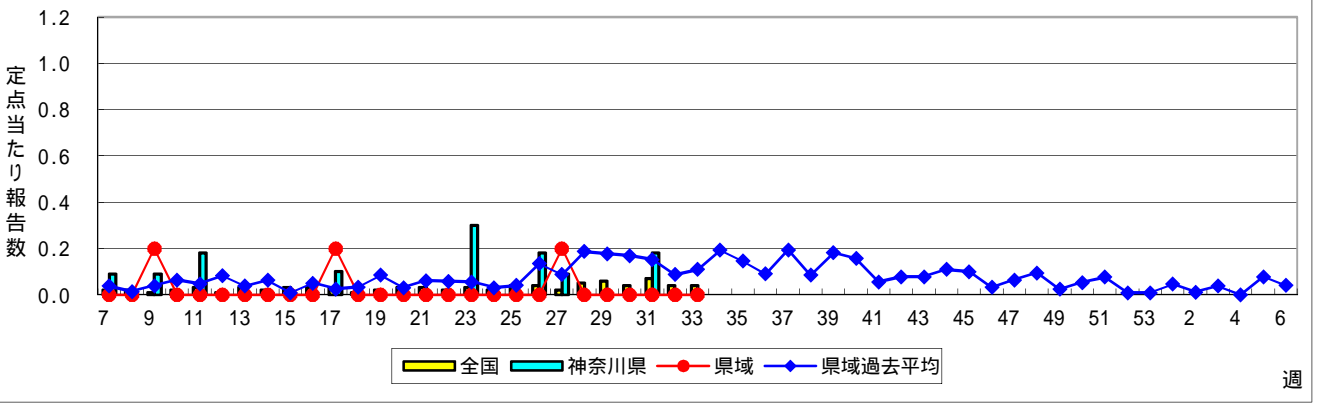
### 流行性角結膜炎



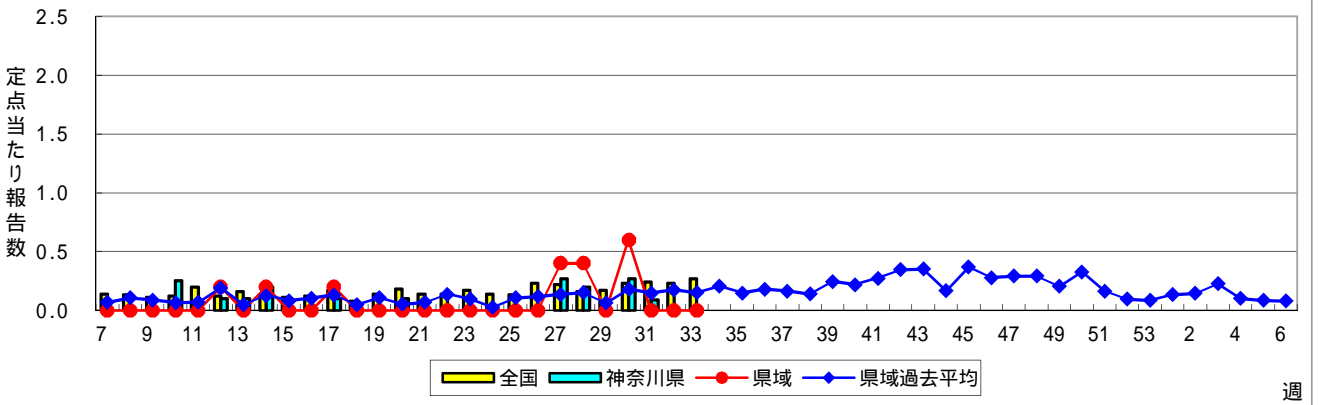
### 細菌性髄膜炎



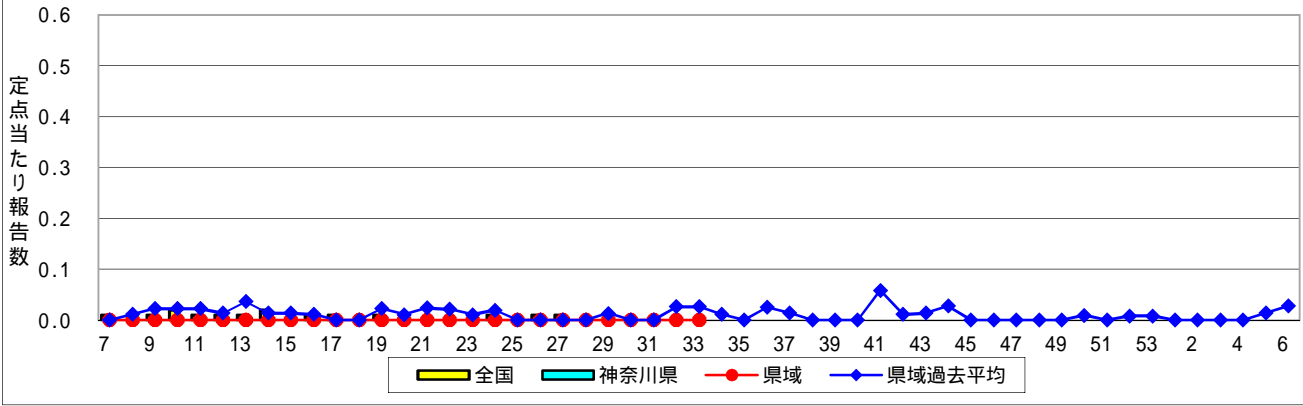
### 無菌性髄膜炎



### マイコプラズマ肺炎



### クラミジア肺炎(オウム病を除く)



### 感染性胃腸炎(ロタウイルス)

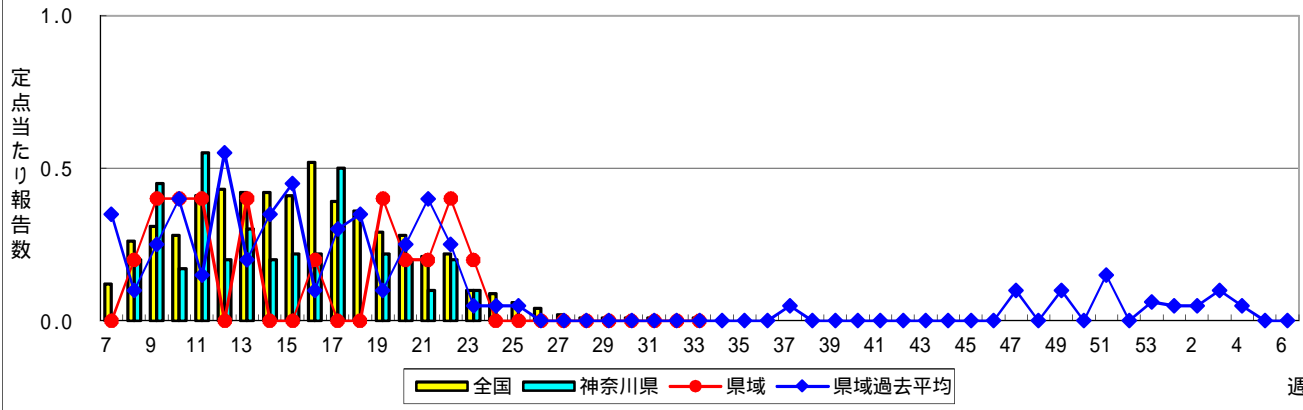


表1 報告数・定点当たり報告数 疾病、政令市・保健所別 (その1)

2018年33週(08月13日~08月19日)

神奈川県	インフルエンザ (高病原性鳥インフルエンザを除く)		RSウイルス感染症		咽頭結膜熱		A群溶血性レンサ球菌咽頭炎		感染性胃腸炎	
	報告数	定点当たり	報告数	定点当たり	報告数	定点当たり	報告数	定点当たり	報告数	定点当たり
全県	8	0.03	204	1.11	42	0.23	172	0.93	360	1.96
横浜市	2	0.02	60	0.79	14	0.18	41	0.54	124	1.63
川崎市	1	0.02	68	2.27	9	0.30	72	2.40	62	2.07
相模原市	-	-	2	0.20	2	0.20	12	1.20	34	3.40
県域 (横浜市、川崎市、相模原市を除く)	5	0.05	74	1.09	17	0.25	47	0.69	140	2.06
横須賀市	-	-	11	1.22	2	0.22	1	0.11	18	2.00
藤沢市	2	0.14	10	1.25	1	0.13	5	0.63	21	2.63
茅ヶ崎市	1	0.10	3	0.50	2	0.33	4	0.67	16	2.67
平塚	-	-	1	0.14	4	0.57	18	2.57	12	1.71
平塚 秦野センター	-	-	15	2.50	1	0.17	6	1.00	11	1.83
鎌倉	-	-	3	0.50	-	-	-	-	13	2.17
鎌倉 三崎センター	-	-	2	1.00	1	0.50	2	1.00	-	-
小田原	-	-	1	0.20	-	-	1	0.20	14	2.80
小田原 足柄上センター	-	-	-	-	-	-	-	-	1	0.33
厚木	2	0.15	27	3.00	5	0.56	8	0.89	18	2.00
厚木 大和センター	-	-	1	0.14	1	0.14	2	0.29	16	2.29

神奈川県	水痘		手足口病		伝染性紅斑		突発性発しん	
	報告数	定点当たり	報告数	定点当たり	報告数	定点当たり	報告数	定点当たり
全県	42	0.23	154	0.84	178	0.97	75	0.41
横浜市	20	0.26	62	0.82	76	1.00	23	0.30
川崎市	8	0.27	44	1.47	61	2.03	25	0.83
相模原市	1	0.10	9	0.90	1	0.10	3	0.30
県域 (横浜市、川崎市、相模原市を除く)	13	0.19	39	0.57	40	0.59	24	0.35
横須賀市	2	0.22	3	0.33	-	-	2	0.22
藤沢市	1	0.13	14	1.75	7	0.88	4	0.50
茅ヶ崎市	1	0.17	2	0.33	7	1.17	4	0.67
平塚	4	0.57	7	1.00	3	0.43	3	0.43
平塚 秦野センター	1	0.17	4	0.67	4	0.67	2	0.33
鎌倉	-	-	-	-	7	1.17	2	0.33
鎌倉 三崎センター	1	0.50	-	-	-	-	-	-
小田原	-	-	4	0.80	-	-	1	0.20
小田原 足柄上センター	-	-	1	0.33	-	-	-	-
厚木	3	0.33	4	0.44	7	0.78	5	0.56
厚木 大和センター	-	-	-	-	5	0.71	1	0.14

神奈川県	ヘルパンギーナ		流行性耳下腺炎		急性出血性結膜炎		流行性角結膜炎		細菌性髄膜炎	
	報告数	定点当たり	報告数	定点当たり	報告数	定点当たり	報告数	定点当たり	報告数	定点当たり
全県	328	1.78	18	0.10	-	-	63	1.40	-	-
横浜市	147	1.93	8	0.11	-	-	16	0.84	-	-
川崎市	83	2.77	2	0.07	-	-	15	1.88	-	-
相模原市	27	2.70	1	0.10	-	-	10	5.00	-	-
県域 (横浜市、川崎市、相模原市を除く)	71	1.04	7	0.10	-	-	22	1.38	-	-
横須賀市	12	1.33	6	0.67	-	-	3	1.50	-	-
藤沢市	11	1.38	-	-	-	-	3	1.00	-	-
茅ヶ崎市	9	1.50	1	0.17	-	-	-	-	...	...
平塚	5	0.71	-	-	-	-	-	-	-	-
平塚 秦野センター	4	0.67	-	-	-	-	-	-	...	...
鎌倉	3	0.50	-	-	-	-	-	-	...	...
鎌倉 三崎センター	-	-	-	-	...	...	...	...	...	...
小田原	6	1.20	-	-	-	-	-	-	...	...
小田原 足柄上センター	-	-	-	-	...	...	...	...	-	-
厚木	16	1.78	-	-	-	-	16	5.33	-	-
厚木 大和センター	5	0.71	-	-	-	-	-	-	...	...





表2 報告数・定点当たり報告数、疾病・年齢階級別  
(全県及び横浜市・川崎市・相模原市を除く県域) (その1)

2018年33週(08月13日~08月19日)

\*表2は、各保健福祉事務所からの最新の報告をもとに作成しているため、国の週別データである表1および表3の数値と一致しないことがあります。

インフルエンザ定点	項目	合計	~5か月	~11か月	1歳	2	3	4	5	6	7	8
インフルエンザ (高病原性鳥インフルエンザを除く)	全国	報告数 191	2	2	12	9	13	11	6	8	9	8
		定点当たり 0.04	0.00	0.00	0.00	0.00	0.00	0.00	0.00	0.00	0.00	0.00
	全県	報告数 8	1	-	-	-	-	-	-	-	-	1
		定点当たり 0.03	0.00	-	-	-	-	0.00	-	-	-	0.00
	県域	報告数 5	-	-	-	-	-	1	-	-	-	-
		定点当たり 0.05	-	-	-	-	-	0.01	-	-	-	-

小児科定点	項目	合計	~5か月	~11か月	1歳	2	3	4	5	6	7	8
RSウイルス 感染症	全国	報告数 4,104	620	964	1,680	528	206	71	15	4	6	5
		定点当たり 1.34	0.20	0.31	0.55	0.17	0.07	0.02	0.00	0.00	0.00	0.00
	全県	報告数 204	27	42	90	26	15	3	-	-	1	-
		定点当たり 1.11	0.15	0.23	0.49	0.14	0.08	0.02	-	-	0.01	-
	県域	報告数 74	8	12	32	14	7	1	-	-	-	-
		定点当たり 1.09	0.12	0.18	0.47	0.21	0.10	0.01	-	-	-	-
咽頭結膜熱	全国	報告数 972	5	56	215	151	148	131	99	62	26	23
		定点当たり 0.32	0.00	0.02	0.07	0.05	0.05	0.04	0.03	0.02	0.01	0.01
	全県	報告数 42	-	3	6	7	11	6	4	2	2	-
		定点当たり 0.23	-	0.02	0.03	0.04	0.06	0.03	0.02	0.01	0.01	-
	県域	報告数 17	-	1	3	4	3	2	4	-	-	-
		定点当たり 0.25	-	0.01	0.04	0.06	0.04	0.03	0.06	-	-	-
A群溶血性レンサ球菌咽頭炎	全国	報告数 2,553	3	21	111	187	305	360	333	248	215	181
		定点当たり 0.83	0.00	0.01	0.04	0.06	0.10	0.12	0.11	0.08	0.07	0.06
	全県	報告数 172	-	-	5	8	22	20	22	16	22	22
		定点当たり 0.93	-	-	0.03	0.04	0.12	0.11	0.12	0.09	0.12	0.12
	県域	報告数 47	-	-	-	2	6	3	8	3	5	4
		定点当たり 0.69	-	-	-	0.03	0.09	0.04	0.12	0.04	0.07	0.06
感染性胃腸炎	全国	報告数 7,664	110	726	1,271	910	753	635	518	391	329	316
		定点当たり 2.50	0.04	0.24	0.41	0.30	0.25	0.21	0.17	0.13	0.11	0.10
	全県	報告数 360	4	34	59	38	36	26	27	18	21	13
		定点当たり 1.96	0.02	0.18	0.32	0.21	0.20	0.14	0.15	0.10	0.11	0.07
	県域	報告数 140	2	13	14	10	18	12	12	6	11	6
		定点当たり 2.06	0.03	0.19	0.21	0.15	0.26	0.18	0.18	0.09	0.16	0.09
水痘	全国	報告数 614	12	23	43	34	49	77	97	73	63	48
		定点当たり 0.20	0.00	0.01	0.01	0.01	0.02	0.03	0.03	0.02	0.02	0.02
	全県	報告数 42	1	3	4	2	5	5	7	3	4	4
		定点当たり 0.23	0.01	0.02	0.02	0.01	0.03	0.03	0.04	0.02	0.02	0.02
	県域	報告数 13	1	-	1	-	1	2	1	3	2	1
		定点当たり 0.19	0.01	-	0.01	-	0.01	0.03	0.01	0.04	0.03	0.01

インフルエンザ定点	項目	9	10-14	15-19	20-29	30-39	40-49	50-59	60-69	70-79	80歳以上
インフルエンザ (高病原性鳥インフルエンザを除く)	全国	報告数 4	14	4	13	15	20	8	10	8	15
		定点当たり 0.00	0.00	0.00	0.00	0.00	0.00	0.00	0.00	0.00	0.00
	全県	報告数 -	1	-	1	1	1	-	-	1	-
		定点当たり -	0.00	-	0.00	0.00	0.00	-	-	0.00	-
	県域	報告数 -	1	-	1	1	-	-	-	1	-
		定点当たり -	0.01	-	0.01	0.01	-	-	-	0.01	-

小児科定点	項目	9	10-14	15-19	20歳以上
RSウイルス 感染症	全国	報告数 1	1	-	3
		定点当たり 0.00	0.00	-	0.00
	全県	報告数 -	-	-	-
		定点当たり -	-	-	-
	県域	報告数 -	-	-	-
		定点当たり -	-	-	-
咽頭結膜熱	全国	報告数 14	23	3	16
		定点当たり 0.00	0.01	0.00	0.01
	全県	報告数 -	-	-	1
		定点当たり -	-	-	0.01
	県域	報告数 -	-	-	-
		定点当たり -	-	-	-
A群溶血性レンサ球菌咽頭炎	全国	報告数 129	264	34	162
		定点当たり 0.04	0.09	0.01	0.05
	全県	報告数 6	15	2	12
		定点当たり 0.03	0.08	0.01	0.07
	県域	報告数 3	7	2	4
		定点当たり 0.04	0.10	0.03	0.06
感染性胃腸炎	全国	報告数 246	622	170	665
		定点当たり 0.08	0.20	0.06	0.22
	全県	報告数 11	23	14	36
		定点当たり 0.06	0.13	0.08	0.20
	県域	報告数 7	6	7	16
		定点当たり 0.10	0.09	0.10	0.24
水痘	全国	報告数 34	50	3	8
		定点当たり 0.01	0.02	0.00	0.00
	全県	報告数 -	2	-	2
		定点当たり -	0.01	-	0.01
	県域	報告数 -	1	-	-
		定点当たり -	0.01	-	-

表2 報告数・定点当たり報告数、疾病・年齢階級別  
(全県及び横浜市・川崎市・相模原市を除く県域) (その2)

2018年33週(08月13日~08月19日)

\*表2は、各保健福祉事務所からの最新の報告をもとに作成しているため、国の還元データである表1および表3の数値と一致しないことがあります

小児科定点	項目	合計	~5か月	~11か月	1歳	
手足口病	全国	報告数	3,079	27	236	842
		定点当たり	1.00	0.01	0.08	0.27
	全県	報告数	154	1	16	47
		定点当たり	0.84	0.01	0.09	0.26
	県域	報告数	39	1	5	11
		定点当たり	0.57	0.01	0.07	0.16
伝染性紅斑	全国	報告数	570	2	6	28
		定点当たり	0.19	0.00	0.00	0.01
	全県	報告数	178	-	-	6
		定点当たり	0.97	-	-	0.03
	県域	報告数	40	-	-	1
		定点当たり	0.59	-	-	0.01
突発性発しん	全国	報告数	1,052	17	318	538
		定点当たり	0.34	0.01	0.10	0.18
	全県	報告数	75	-	22	40
		定点当たり	0.41	-	0.12	0.22
	県域	報告数	24	-	7	14
		定点当たり	0.35	-	0.10	0.21
ヘルパンギーナ	全国	報告数	4,526	41	384	1,338
		定点当たり	1.48	0.01	0.13	0.44
	全県	報告数	328	2	32	105
		定点当たり	1.78	0.01	0.17	0.57
	県域	報告数	71	1	9	20
		定点当たり	1.04	0.01	0.13	0.29
流行性耳下腺炎	全国	報告数	353	-	4	18
		定点当たり	0.12	-	0.00	0.01
	全県	報告数	18	-	1	4
		定点当たり	0.10	-	0.01	0.02
	県域	報告数	7	-	1	1
		定点当たり	0.10	-	0.01	0.01

小児科定点	項目	2	3	4	5	6	7	8	9	10-14	15-19	20歳以上	
手足口病	全国	報告数	641	455	335	238	109	64	34	23	50	4	21
		定点当たり	0.21	0.15	0.11	0.08	0.04	0.02	0.01	0.01	0.02	0.00	0.01
	全県	報告数	26	25	12	15	4	2	2	1	3	-	-
		定点当たり	0.14	0.14	0.07	0.08	0.02	0.01	0.01	0.01	0.02	-	-
	県域	報告数	4	6	4	3	2	1	-	1	1	-	-
		定点当たり	0.06	0.09	0.06	0.04	0.03	0.01	-	0.01	0.01	-	-
伝染性紅斑	全国	報告数	51	85	83	103	66	49	40	25	22	1	9
		定点当たり	0.02	0.03	0.03	0.03	0.02	0.02	0.01	0.01	0.01	0.00	0.00
	全県	報告数	18	34	22	32	24	13	13	6	7	-	3
		定点当たり	0.10	0.18	0.12	0.17	0.13	0.07	0.07	0.01	0.02	-	-
	県域	報告数	6	9	5	6	5	4	3	-	1	-	-
		定点当たり	0.09	0.13	0.07	0.09	0.07	0.06	0.04	-	0.01	-	-
突発性発しん	全国	報告数	123	35	15	4	1	-	-	1	-	-	
		定点当たり	0.04	0.01	0.00	0.00	0.00	-	-	0.00	-	-	-
	全県	報告数	10	3	-	-	-	-	-	-	-	-	-
		定点当たり	0.05	0.02	-	-	-	-	-	-	-	-	-
	県域	報告数	3	-	-	-	-	-	-	-	-	-	-
		定点当たり	0.04	-	-	-	-	-	-	-	-	-	-
ヘルパンギーナ	全国	報告数	966	644	431	239	169	96	71	41	83	8	15
		定点当たり	0.32	0.21	0.14	0.08	0.06	0.03	0.02	0.01	0.03	0.00	0.00
	全県	報告数	71	39	36	16	11	10	2	2	2	-	-
		定点当たり	0.39	0.21	0.20	0.09	0.06	0.05	0.01	0.01	0.01	-	-
	県域	報告数	20	6	6	3	1	4	-	1	-	-	-
		定点当たり	0.29	0.09	0.09	0.04	0.01	0.06	-	0.01	-	-	-
流行性耳下腺炎	全国	報告数	20	34	49	69	39	35	26	24	31	-	4
		定点当たり	0.01	0.01	0.02	0.02	0.01	0.01	0.01	0.01	0.01	-	0.00
	全県	報告数	-	1	1	3	1	2	2	-	2	-	1
		定点当たり	-	0.01	0.01	0.02	0.01	0.01	0.01	-	0.01	-	0.01
	県域	報告数	-	-	-	1	-	2	2	-	-	-	-
		定点当たり	-	-	-	0.01	-	0.03	0.03	-	-	-	-

表2 報告数・定点当たり報告数、疾病・年齢階級別  
(全県及び横浜市・川崎市・相模原市を除く県域) (その3)

2018年33週(08月13日～08月19日)

\*表2は、各保健福祉事務所からの最新の報告をもとに作成しているため、国の還元データである表1および表3の数値と一致しないことがあります。

眼科定点		項目	合計	～5か月	～11か月	1歳	2	3	4	5	6	7	8
急性出血性結膜炎	全国	報告数	2	-	-	-	-	-	-	-	-	-	-
		定点当たり	0.00	-	-	-	-	-	-	-	-	-	-
	全県	報告数	-	-	-	-	-	-	-	-	-	-	-
		定点当たり	-	-	-	-	-	-	-	-	-	-	-
	県域	報告数	-	-	-	-	-	-	-	-	-	-	-
		定点当たり	-	-	-	-	-	-	-	-	-	-	-
流行性角結膜炎	全国	報告数	571	3	6	23	30	21	20	21	13	9	10
		定点当たり	0.83	0.00	0.01	0.03	0.04	0.03	0.03	0.03	0.02	0.01	0.01
	全県	報告数	63	1	-	3	2	3	2	3	3	1	1
		定点当たり	1.40	0.02	-	0.07	0.04	0.07	0.04	0.07	0.07	0.02	0.02
	県域	報告数	22	-	-	-	-	-	-	1	1	-	1
		定点当たり	1.38	-	-	-	-	-	-	0.06	0.06	-	0.06

基幹定点(週報)		項目	合計	0歳	1-4	5-9	10-14	15-19	20-24	25-29	30-34	35-39	40-44	
細菌性髄膜炎	全国	報告数	14	3	2	-	-	-	-	-	-	-	-	
		定点当たり	0.03	0.01	0.00	-	-	-	-	-	-	-	-	
	全県	報告数	-	-	-	-	-	-	-	-	-	-	-	
		定点当たり	-	-	-	-	-	-	-	-	-	-	-	
	県域	報告数	-	-	-	-	-	-	-	-	-	-	-	
		定点当たり	-	-	-	-	-	-	-	-	-	-	-	
無菌性髄膜炎	全国	報告数	19	6	-	2	2	1	1	1	-	1	-	
		定点当たり	0.04	0.01	-	0.00	0.00	0.00	0.00	0.00	-	0.00	-	
	全県	報告数	-	-	-	-	-	-	-	-	-	-	-	
		定点当たり	-	-	-	-	-	-	-	-	-	-	-	
	県域	報告数	-	-	-	-	-	-	-	-	-	-	-	
		定点当たり	-	-	-	-	-	-	-	-	-	-	-	
マイコプラズマ肺炎	全国	報告数	129	2	30	38	25	9	2	2	6	5	1	
		定点当たり	0.27	0.00	0.06	0.08	0.05	0.02	0.00	0.00	0.01	0.01	0.00	
	全県	報告数	-	-	-	-	-	-	-	-	-	-	-	-
		定点当たり	-	-	-	-	-	-	-	-	-	-	-	-
	県域	報告数	-	-	-	-	-	-	-	-	-	-	-	-
		定点当たり	-	-	-	-	-	-	-	-	-	-	-	-
クラミジア肺炎(オウム病を除く)	全国	報告数	1	-	-	-	-	-	-	-	-	-	-	
		定点当たり	0.00	-	-	-	-	-	-	-	-	-	-	
	全県	報告数	-	-	-	-	-	-	-	-	-	-	-	
		定点当たり	-	-	-	-	-	-	-	-	-	-	-	
	県域	報告数	-	-	-	-	-	-	-	-	-	-	-	
		定点当たり	-	-	-	-	-	-	-	-	-	-	-	
感染性胃腸炎(ロタウイルス)	全国	報告数	7	2	3	-	1	-	1	-	-	-	-	
		定点当たり	0.01	0.00	0.01	-	0.00	-	0.00	-	-	-	-	
	全県	報告数	-	-	-	-	-	-	-	-	-	-	-	
		定点当たり	-	-	-	-	-	-	-	-	-	-	-	
	県域	報告数	-	-	-	-	-	-	-	-	-	-	-	
		定点当たり	-	-	-	-	-	-	-	-	-	-	-	

眼科定点		項目	9	10-14	15-19	20-29	30-39	40-49	50-59	60-69	70歳以上
急性出血性結膜炎	全国	報告数	-	-	-	-	2	-	-	-	-
		定点当たり	-	-	-	-	0.00	-	-	-	-
	全県	報告数	-	-	-	-	-	-	-	-	-
		定点当たり	-	-	-	-	-	-	-	-	-
	県域	報告数	-	-	-	-	-	-	-	-	-
		定点当たり	-	-	-	-	-	-	-	-	-
流行性角結膜炎	全国	報告数	7	21	17	49	114	71	51	46	39
		定点当たり	0.01	0.03	0.02	0.07	0.17	0.10	0.07	0.07	0.06
	全県	報告数	3	3	3	4	17	7	2	3	2
		定点当たり	0.07	0.07	0.07	0.09	0.38	0.16	0.04	0.07	0.04
	県域	報告数	2	-	2	3	7	1	1	2	1
		定点当たり	0.13	-	0.13	0.19	0.44	0.06	0.06	0.13	0.06

基幹定点(週報)		項目	45-49	50-54	55-59	60-64	65-69	70歳以上
細菌性髄膜炎	全国	報告数	-	2	1	2	1	3
		定点当たり	-	0.00	0.00	0.00	0.00	0.01
	全県	報告数	-	-	-	-	-	-
		定点当たり	-	-	-	-	-	-
	県域	報告数	-	-	-	-	-	-
		定点当たり	-	-	-	-	-	-
無菌性髄膜炎	全国	報告数	-	-	1	-	2	2
		定点当たり	-	-	0.00	-	0.00	0.00
	全県	報告数	-	-	-	-	-	-
		定点当たり	-	-	-	-	-	-
	県域	報告数	-	-	-	-	-	-
		定点当たり	-	-	-	-	-	-
マイコプラズマ肺炎	全国	報告数	1	-	-	-	3	5
		定点当たり	0.00	-	-	-	0.01	0.01
	全県	報告数	-	-	-	-	-	-
		定点当たり	-	-	-	-	-	-
	県域	報告数	-	-	-	-	-	-
		定点当たり	-	-	-	-	-	-
クラミジア肺炎(オウム病を除く)	全国	報告数	-	-	-	-	-	1
		定点当たり	-	-	-	-	-	0.00
	全県	報告数	-	-	-	-	-	-
		定点当たり	-	-	-	-	-	-
	県域	報告数	-	-	-	-	-	-
		定点当たり	-	-	-	-	-	-
感染性胃腸炎(ロタウイルス)	全国	報告数	-	-	-	-	-	-
		定点当たり	-	-	-	-	-	-
	全県	報告数	-	-	-	-	-	-
		定点当たり	-	-	-	-	-	-
	県域	報告数	-	-	-	-	-	-
		定点当たり	-	-	-	-	-	-

表3 5週前～今週の推移 (その1)  
 (全県及び横浜市・川崎市・相模原市を除く県域)

2018年33週(08月13日～08月19日)

疾病名	項目		5週前	4週前	3週前	2週前	1週前	今週
			28週	29週	30週	31週	32週	33週
			(07月09日 ～07月15 日)	(07月16日 ～07月22 日)	(07月23日 ～07月29 日)	(07月30日 ～08月05 日)	(08月06日 ～08月12 日)	(08月13日 ～08月19 日)
インフルエンザ (高病原性鳥インフル ンザを除く)	全県	報告数	7	4	5	13	14	8
		定点当たり	0.02	0.01	0.01	0.04	0.05	0.03
	県域	報告数	5	2	1	10	7	5
		定点当たり	0.04	0.02	0.01	0.09	0.06	0.05
RSウイルス 感染症	全県	報告数	133	119	224	295	253	204
		定点当たり	0.64	0.56	1.06	1.40	1.43	1.11
	県域	報告数	51	32	84	90	98	74
		定点当たり	0.69	0.44	1.18	1.27	1.48	1.09
咽頭結膜熱	全県	報告数	127	109	94	110	60	42
		定点当たり	0.61	0.51	0.45	0.52	0.34	0.23
	県域	報告数	29	35	24	33	20	17
		定点当たり	0.39	0.49	0.34	0.46	0.30	0.25
A群溶血性レ ンサ球菌咽頭 炎	全県	報告数	433	298	298	269	220	172
		定点当たり	2.08	1.41	1.41	1.28	1.24	0.93
	県域	報告数	120	83	69	64	49	47
		定点当たり	1.62	1.15	0.97	0.90	0.74	0.69
感染性胃腸炎	全県	報告数	1,022	758	772	686	561	360
		定点当たり	4.91	3.58	3.66	3.27	3.17	1.96
	県域	報告数	350	259	241	219	195	140
		定点当たり	4.73	3.60	3.39	3.08	2.95	2.06
水痘	全県	報告数	77	74	61	57	52	42
		定点当たり	0.37	0.35	0.29	0.27	0.29	0.23
	県域	報告数	23	31	18	19	19	13
		定点当たり	0.31	0.43	0.25	0.27	0.29	0.19
手足口病	全県	報告数	195	202	216	235	177	154
		定点当たり	0.94	0.95	1.02	1.12	1.00	0.84
	県域	報告数	85	114	95	88	42	39
		定点当たり	1.15	1.58	1.34	1.24	0.64	0.57
伝染性紅斑	全県	報告数	338	208	210	250	193	178
		定点当たり	1.63	0.98	1.00	1.19	1.09	0.97
	県域	報告数	74	53	51	60	38	40
		定点当たり	1.00	0.74	0.72	0.85	0.58	0.59
突発性発しん	全県	報告数	131	107	106	114	74	75
		定点当たり	0.63	0.50	0.50	0.54	0.42	0.41
	県域	報告数	42	40	32	48	27	24
		定点当たり	0.57	0.56	0.45	0.68	0.41	0.35

表3 5週前～今週の推移 (その2)  
 (全県及び横浜市・川崎市・相模原市を除く県域)

2018年33週(08月13日～08月19日)

疾病名	項目		5週前	4週前	3週前	2週前	1週前	今週
			28週	29週	30週	31週	32週	33週
			(07月09日 ～07月15 日)	(07月16日 ～07月22 日)	(07月23日 ～07月29 日)	(07月30日 ～08月05 日)	(08月06日 ～08月12 日)	(08月13日 ～08月19 日)
ヘルパンギーナ	全県	報告数	367	459	671	710	476	328
		定点当たり	1.76	2.17	3.18	3.38	2.69	1.78
	県域	報告数	68	125	190	179	130	71
		定点当たり	0.92	1.74	2.68	2.52	1.97	1.04
流行性耳下腺炎	全県	報告数	42	38	50	43	19	18
		定点当たり	0.20	0.18	0.24	0.20	0.11	0.10
	県域	報告数	13	9	17	14	3	7
		定点当たり	0.18	0.13	0.24	0.20	0.05	0.10
急性出血性結膜炎	全県	報告数	1	1	1	2	-	-
		定点当たり	0.02	0.02	0.02	0.04	-	-
	県域	報告数	1	1	1	1	-	-
		定点当たり	0.06	0.06	0.06	0.06	-	-
流行性角結膜炎	全県	報告数	112	86	98	110	79	63
		定点当たり	2.33	1.72	2.00	2.24	2.08	1.40
	県域	報告数	35	25	25	24	18	22
		定点当たり	2.06	1.47	1.47	1.41	1.20	1.38
細菌性髄膜炎	全県	報告数	-	1	1	-	-	-
		定点当たり	-	0.10	0.09	-	-	-
	県域	報告数	-	1	-	-	-	-
		定点当たり	-	0.20	-	-	-	-
無菌性髄膜炎	全県	報告数	-	-	-	2	-	-
		定点当たり	-	-	-	0.18	-	-
	県域	報告数	-	-	-	-	-	-
		定点当たり	-	-	-	-	-	-
マイコプラズマ肺炎	全県	報告数	2	-	3	1	-	-
		定点当たり	0.20	-	0.27	0.09	-	-
	県域	報告数	2	-	3	-	-	-
		定点当たり	0.40	-	0.60	-	-	-
クラミジア肺炎 (オウム病を除く)	全県	報告数	-	-	-	-	-	-
		定点当たり	-	-	-	-	-	-
	県域	報告数	-	-	-	-	-	-
		定点当たり	-	-	-	-	-	-
感染性胃腸炎 (ロタウイルス)	全県	報告数	-	-	-	-	-	-
		定点当たり	-	-	-	-	-	-
	県域	報告数	-	-	-	-	-	-
		定点当たり	-	-	-	-	-	-