



神奈川県感染症発生情報（32週報）

（8月6日～8月12日）

<http://www.eiken.pref.kanagawa.jp/>



今週の注目感染症

～腸管出血性大腸菌感染症～ ペロ毒素を産生する病原性大腸菌の感染で起こる病気です。主な症状は下痢と腹痛ですが、溶血性尿毒症候群（HUS）や脳症を起こして死に至ることもあります。汚染された食品や、感染者の便を介して感染します。感染予防として、食前やトイレの後に石鹸と流水で十分な手洗いを行う、調理器具の消毒・殺菌を確実に、肉・肉製品の調理の際には中心部75℃以上で1分間以上加熱する、生野菜はよく水洗いをする、など、特にアウトドアでの調理の際には注意しましょう。また、強い腹痛や下痢（特に血便）の症状がある場合は、速やかに医療機関を受診しましょう。

今週の全数把握対象疾患

（当該週の国による集計及び各保健福祉事務所からの報告をもとに期日を決めて集計しているため、集計数が前後することがあります。）

分類	対象疾患	内訳				神奈川県 （今週）	神奈川県 （2018年累計）
		県域	横浜市	川崎市	相模原市		
二類	結核	4	10	2	2	18	964
三類	腸管出血性大腸菌感染症	9	8	5		22	152
四類	E型肝炎			1		1	22
	A型肝炎		1			1	60
	デング熱	1		1		2	7
五類	アメーバ赤痢				1	1	42
	ウイルス性肝炎				1	1	7
	カルバペネム耐性腸内細菌科細菌感染症	1	1	1		3	121
	後天性免疫不全症候群			1		1	46
	侵襲性肺炎球菌感染症		1	1		2	156
	水痘（入院例）	1				1	37
	梅毒	4	3	1		8	225
	百日咳	4	4	8		16	225
	風しん			1		1	5

全数把握対象疾患情報

- 結核18例：年齢群は40歳代4例、50歳代3例、70歳代2例、80歳代6例、90歳代1例、100歳代2例、病型は肺結核11例、肺結核及び脊椎結核1例、尿路結核2例、結核性胸膜炎1例、結核性髄膜炎1例、無症状病原体保有者2例
- 腸管出血性大腸菌感染症22例：年齢群は10歳未満5例、10歳代3例、20歳代4例、30歳代4例、40歳代2例、50歳代2例、60歳代1例、70歳代1例、血清型・毒素型はO157 VT1VT2 7例、O26 VT1 6例、O157 VT2 4例、O157VT型不明 2例、O157 VT1 1例、O115 VT1 1例、O145 VT2 1例、推定感染経路は経口感染10例、接触感染6例、不明6例、推定感染地域は神奈川県13例、都道府県不明9例
- E型肝炎1例：年齢群は60歳代、感染経路は不明、感染地域は不明
- A型肝炎1例：年齢群は20歳代、推定感染経路は経口感染及び性的接触、感染地域は都道府県不明、ワクチン接種歴は接種なし
- デング熱2例：年齢群は10歳代2例、病型はデング熱2例、推定感染経路は蚊からの感染2例、推定感染地域はフィリピン共和国2例
- アメーバ赤痢1例：年齢群は60歳代、病型は腸管アメーバ症、感染経路は不明、感染地域は不明
- ウイルス性肝炎1例：年齢群は40歳代、病原体はサイトメガロウイルス、感染経路は不明、推定感染地域は神奈川県
- カルバペネム耐性腸内細菌科細菌感染症3例：年齢群は80歳代3例、菌種は*Enterobacter cloacae* 3例、推定感染経路は医療器具関連感染1例、不明2例、推定感染地域は神奈川県3例
- 後天性免疫不全症候群1例：年齢群は60歳代、病型はAIDS、推定感染経路は性的接触、推定感染地域は国内
- 侵襲性肺炎球菌感染症2例：年齢群は70歳代2例、推定感染経路は飛沫・飛沫核感染1例、不明1例、推定感染地域は神奈川県2例、ワクチン接種歴は不明2例
- 水痘（入院例）1例：年齢群は10歳代、感染経路は不明、感染地域は都道府県不明、ワクチン接種歴は接種なし
- 梅毒8例：年齢群は20歳代4例、30歳代1例、50歳代2例、60歳代1例、病型は早期顕症梅毒1期1例、早期顕症梅毒 期2例、無症状病原体保有者5例、推定感染経路は性的接触6例、針等の鋭利なものの刺入による感染1例、不明1例、推定感染地域は神奈川県5例、都道府県不明3例
- 百日咳16例：年齢群は10歳未満8例、10歳代8例、推定感染原因は家族内感染2例、学校1例、不明13例、推定感染地域は神奈川県14例、都道府県不明2例、ワクチン接種歴は接種あり14例、不明2例
- 風しん1例：年齢群は30歳代、感染経路は不明、感染地域は都道府県不明、ワクチン接種歴は接種なし

今週の定点把握対象疾患

- 伝染性紅斑の定点当たりの報告数は、川崎市(1.94)、茅ヶ崎市(1.83)、鎌倉保健福祉事務所(1.67)、横浜市(1.28)でやや高くなっています。
- ヘルパンギーナの定点当たりの報告数は、全県(2.69)でやや高くなっています。
- 流行性角結膜炎の定点当たりの報告数は、相模原市(4.67)、厚木保健福祉事務所大和センター(4.00)でやや高くなっています。
- RSウイルスの定点当たりの報告数は、県域(1.48)で県域過去平均(0.20)と比べて高くなっています。

神奈川県感染症情報センター

神奈川県衛生研究所 企画情報部 衛生情報課

TEL:0467-83-4400(代表)

FAX:0467-89-5211(企画情報部)

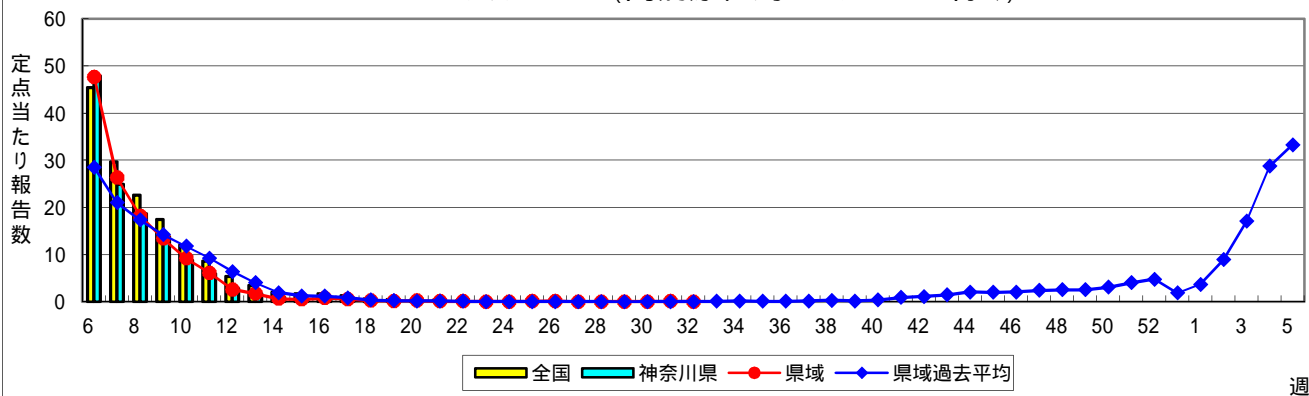
感染症発生動向調査事業は「感染症の予防及び感染症の患者に対する医療に関する法律」によって行われています。

* 県域とは、神奈川県内の市町村のうち横浜市、川崎市、相模原市を除いた地域です

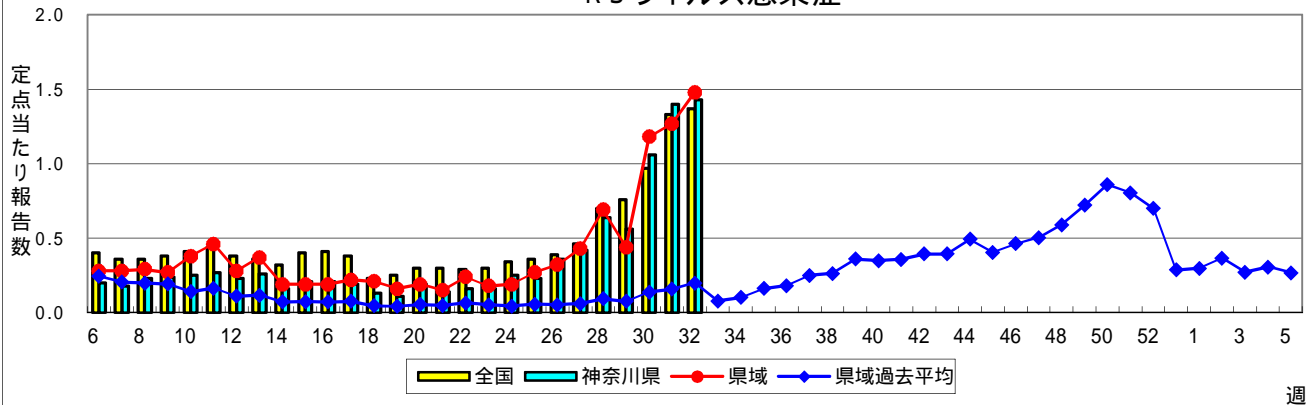
感染症発生動向調査:週報対象疾患の時系列グラフ

疾患名の括弧書きは、一般名称であり、正式名称ではありません。
神奈川県&県域(横浜市・川崎市・相模原市を除く)のデータです。

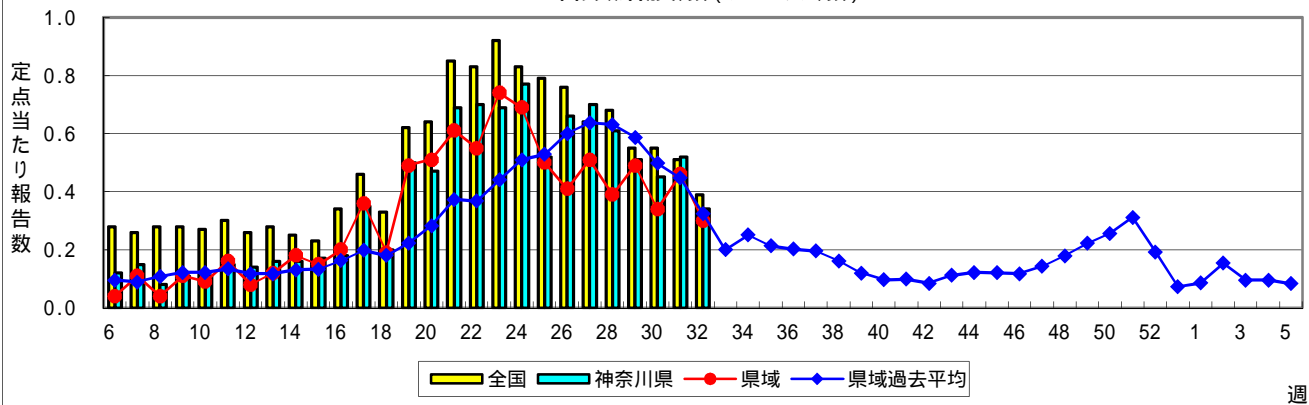
インフルエンザ(高病原性鳥インフルエンザを除く)



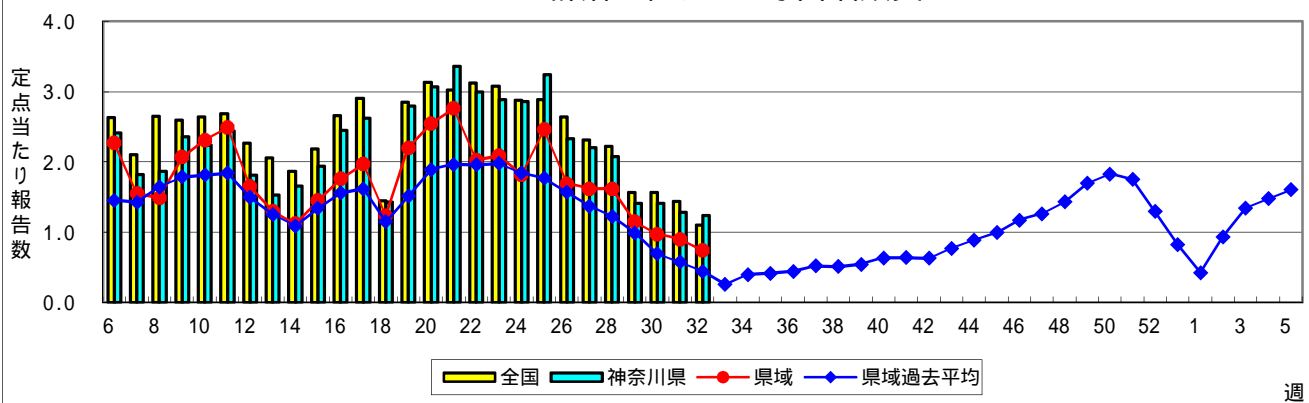
RSウイルス感染症



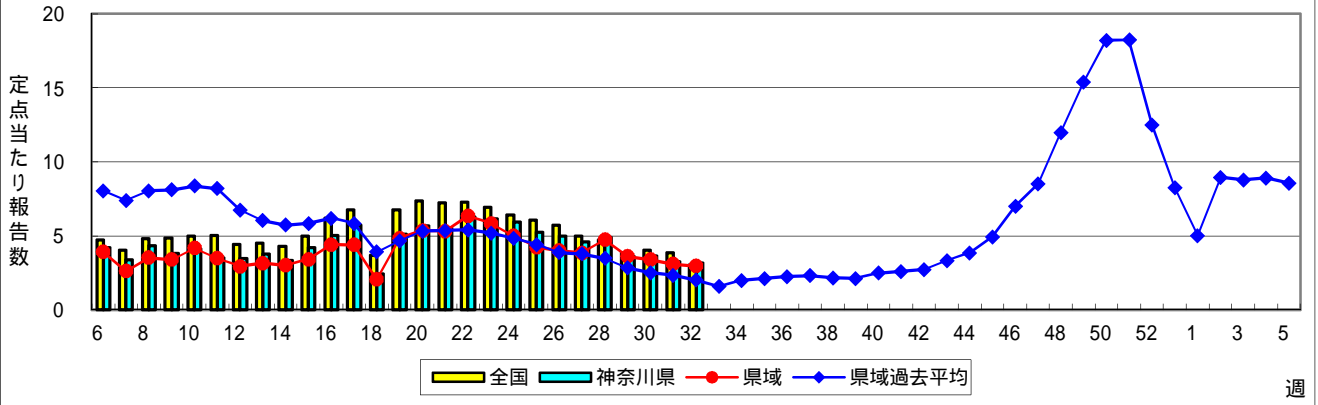
咽頭結膜熱(プール熱)



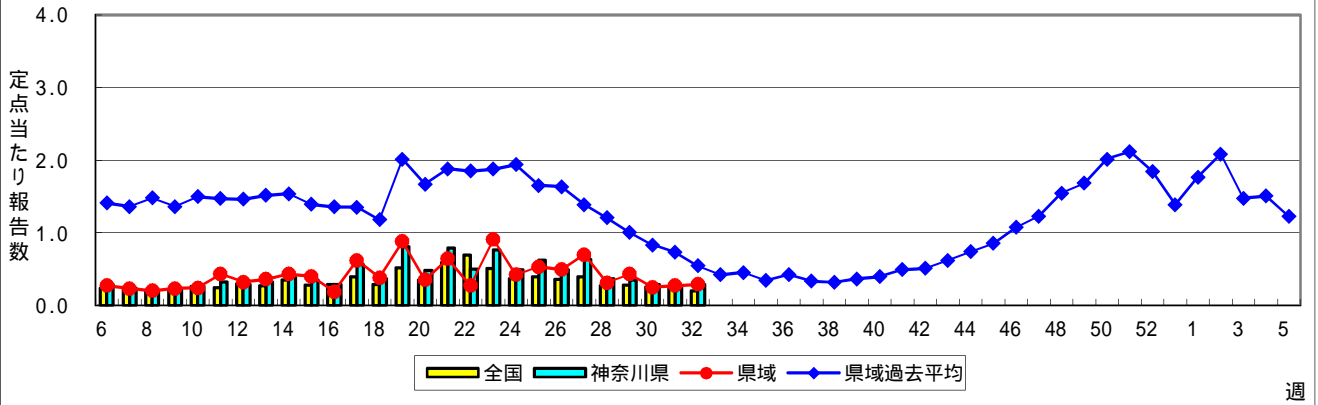
A群溶血性レンサ球菌咽頭炎



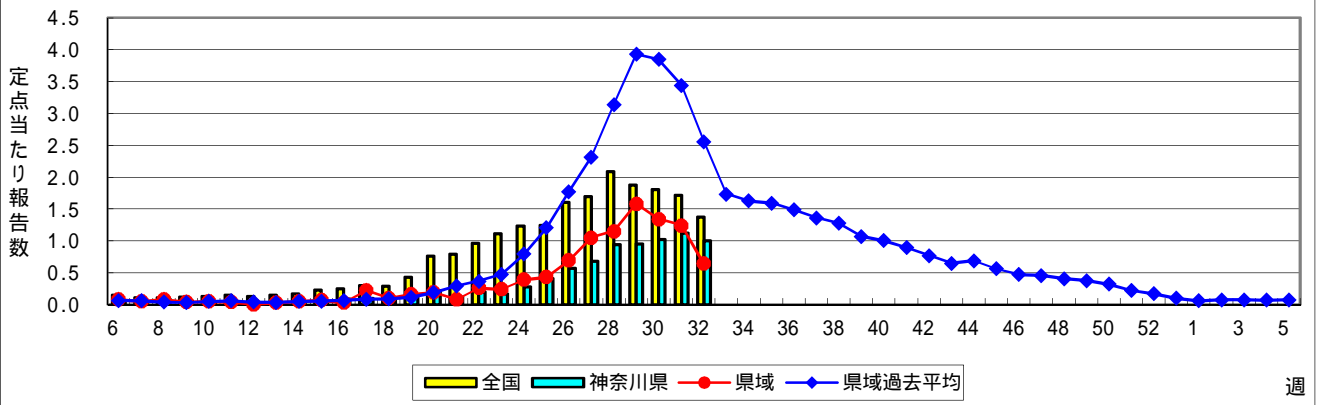
感染性胃腸炎



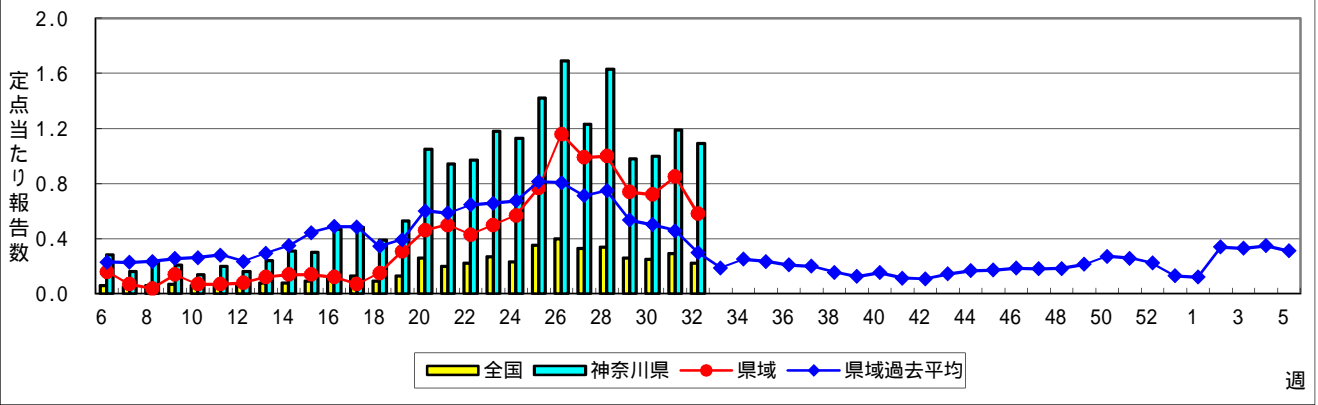
水痘(水ぼうそう)



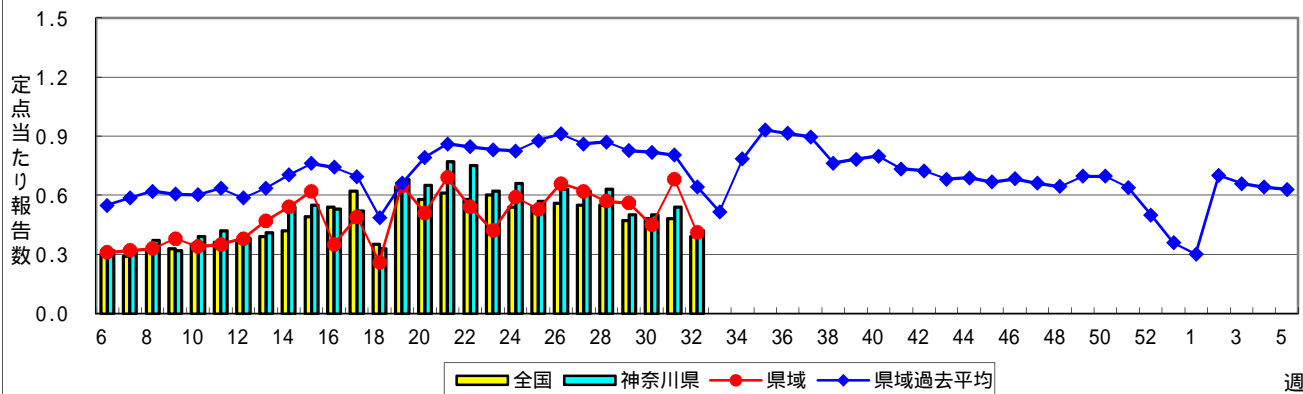
手足口病



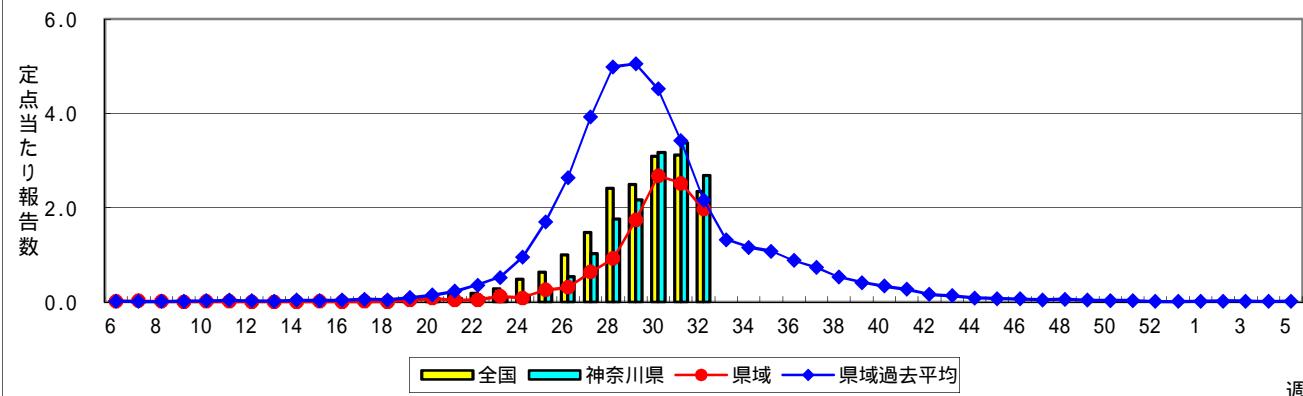
伝染性紅斑(リンゴ病)



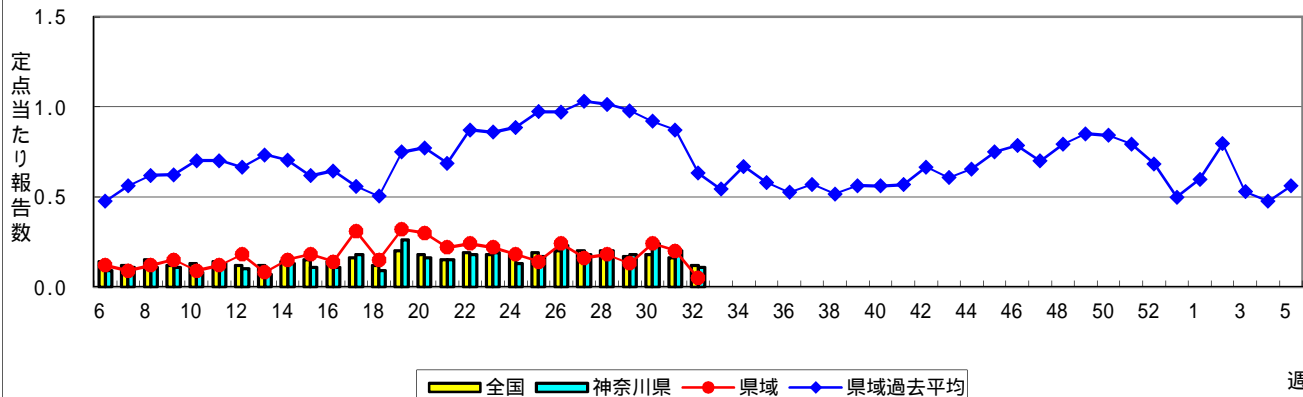
突発性発しん



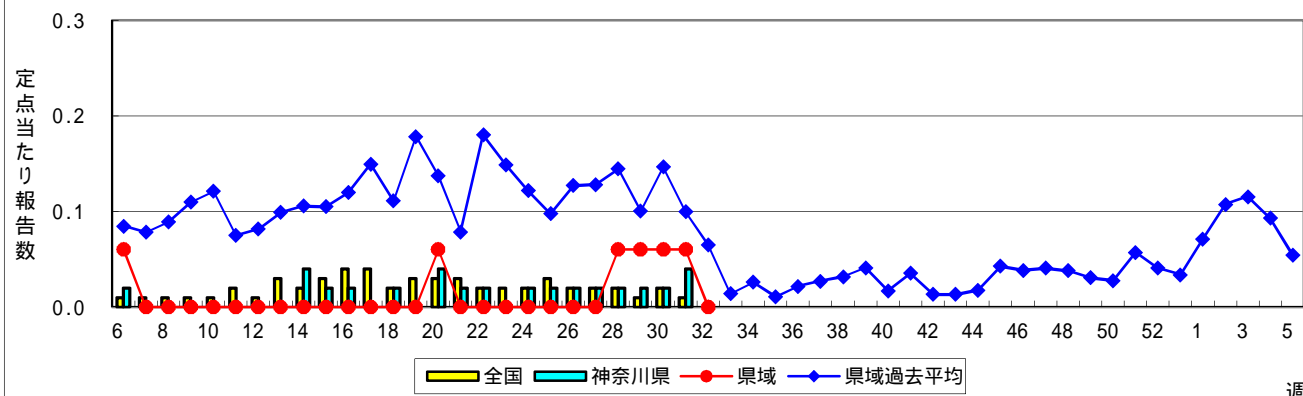
ヘルパンギーナ



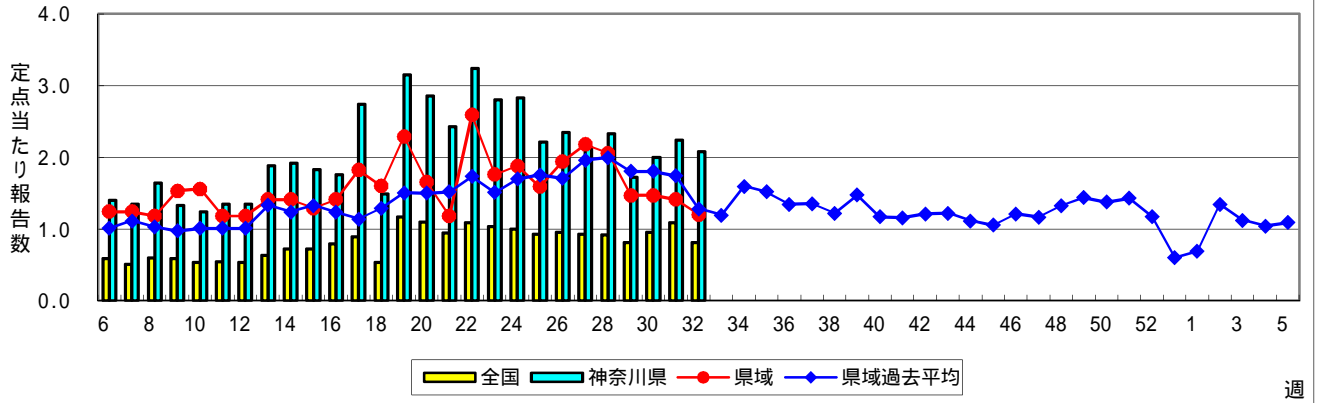
流行性耳下腺炎(おたふくかぜ)



急性出血性結膜炎

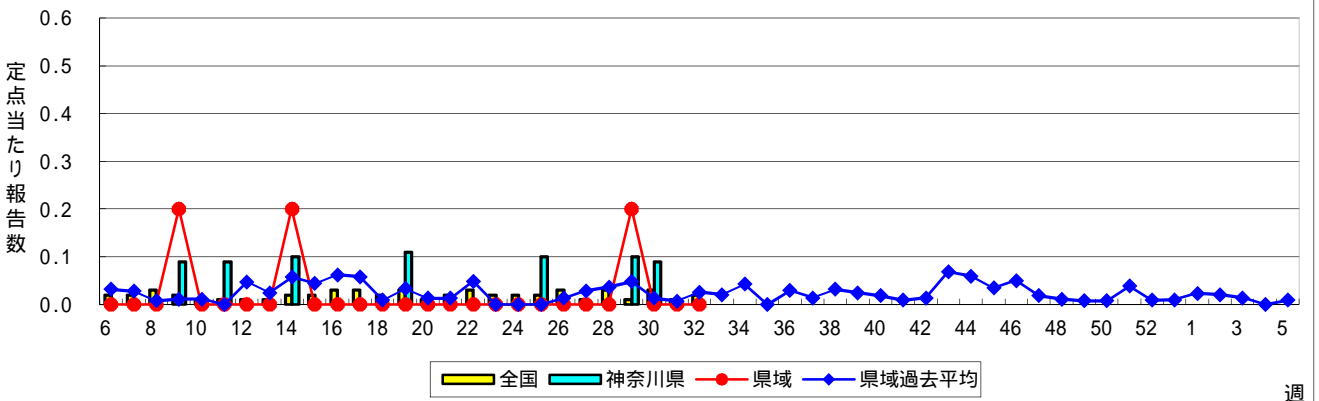


流行性角結膜炎



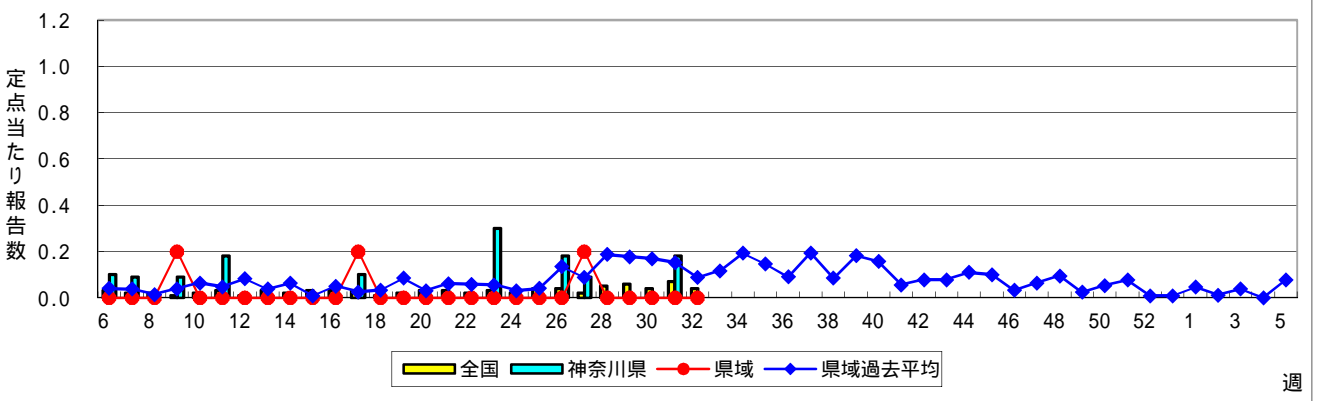
週

細菌性髄膜炎



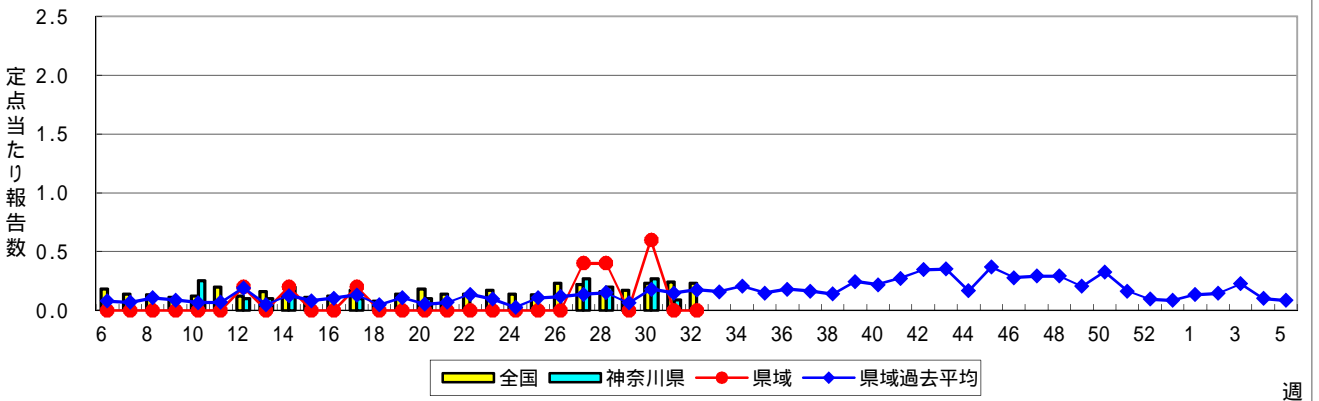
週

無菌性髄膜炎



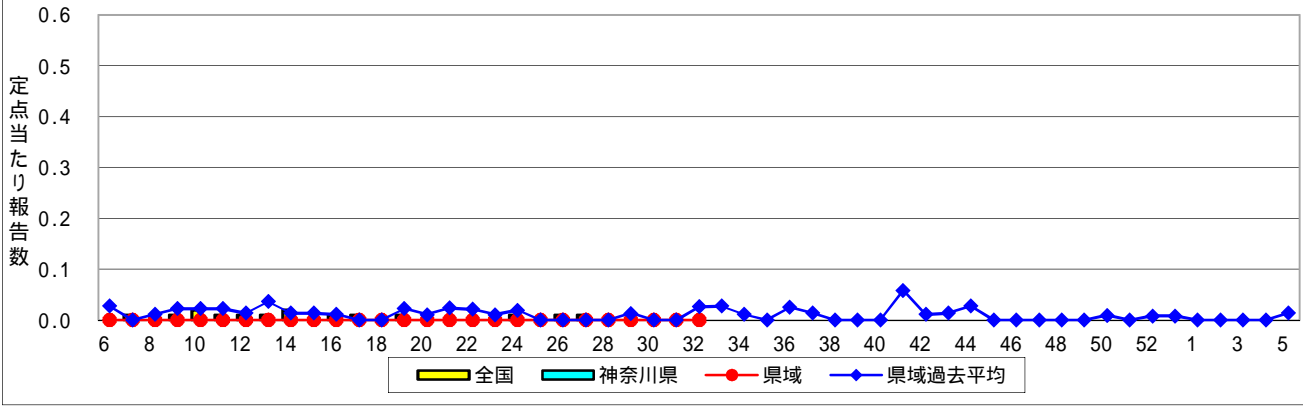
週

マイコプラズマ肺炎



週

クラミジア肺炎(オウム病を除く)



感染性胃腸炎(ロタウイルス)

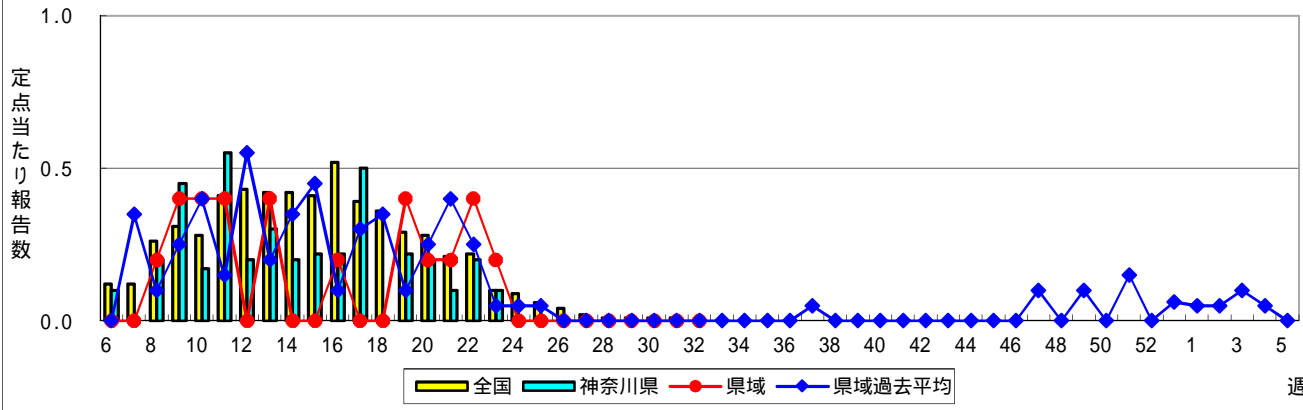


表1 報告数・定点当たり報告数 疾病、政令市・保健所別 (その1)

2018年32週(08月06日~08月12日)

神奈川県	インフルエンザ (高病原性鳥インフルエンザを除く)		RSウイルス感染症		咽頭結膜熱		A群溶血性レンサ球菌咽頭炎		感染性胃腸炎	
	報告数	定点当たり	報告数	定点当たり	報告数	定点当たり	報告数	定点当たり	報告数	定点当たり
全県	14	0.05	253	1.43	60	0.34	220	1.24	561	3.17
横浜市	7	0.07	91	1.36	27	0.40	79	1.18	171	2.55
川崎市	-	-	64	1.88	7	0.21	89	2.62	145	4.26
相模原市	-	-	-	-	6	0.60	3	0.30	50	5.00
県域 (横浜市、川崎市、相模原市を除く)	7	0.06	98	1.48	20	0.30	49	0.74	195	2.95
横須賀市	-	-	8	0.89	4	0.44	2	0.22	33	3.67
藤沢市	3	0.20	12	1.33	1	0.11	3	0.33	25	2.78
茅ヶ崎市	1	0.10	14	2.33	3	0.50	5	0.83	17	2.83
平塚	-	-	2	0.33	1	0.17	9	1.50	14	2.33
平塚 秦野センター	-	-	12	2.00	-	-	9	1.50	15	2.50
鎌倉	-	-	13	2.17	-	-	3	0.50	25	4.17
鎌倉 三崎センター	-	-	1	0.50	3	1.50	2	1.00	-	-
小田原	-	-	11	2.20	-	-	6	1.20	18	3.60
小田原 足柄上センター	-	-	-	-	-	-	-	-	-	-
厚木	2	0.12	22	2.00	6	0.55	7	0.64	38	3.45
厚木 大和センター	1	0.14	3	1.00	2	0.67	3	1.00	10	3.33

神奈川県	水痘		手足口病		伝染性紅斑		突発性発しん	
	報告数	定点当たり	報告数	定点当たり	報告数	定点当たり	報告数	定点当たり
全県	52	0.29	177	1.00	193	1.09	74	0.42
横浜市	14	0.21	74	1.10	86	1.28	22	0.33
川崎市	12	0.35	58	1.71	66	1.94	19	0.56
相模原市	7	0.70	3	0.30	3	0.30	6	0.60
県域 (横浜市、川崎市、相模原市を除く)	19	0.29	42	0.64	38	0.58	27	0.41
横須賀市	8	0.89	6	0.67	7	0.78	3	0.33
藤沢市	4	0.44	13	1.44	5	0.56	6	0.67
茅ヶ崎市	-	-	5	0.83	11	1.83	4	0.67
平塚	1	0.17	10	1.67	1	0.17	3	0.50
平塚 秦野センター	1	0.17	2	0.33	1	0.17	1	0.17
鎌倉	1	0.17	-	-	10	1.67	2	0.33
鎌倉 三崎センター	-	-	-	-	-	-	-	-
小田原	1	0.20	4	0.80	1	0.20	4	0.80
小田原 足柄上センター	-	-	-	-	-	-	-	-
厚木	3	0.27	2	0.18	2	0.18	4	0.36
厚木 大和センター	-	-	-	-	-	-	-	-

神奈川県	ヘルパンギーナ		流行性耳下腺炎		急性出血性結膜炎		流行性角結膜炎		細菌性髄膜炎	
	報告数	定点当たり	報告数	定点当たり	報告数	定点当たり	報告数	定点当たり	報告数	定点当たり
全県	476	2.69	19	0.11	-	-	79	2.08	-	-
横浜市	191	2.85	13	0.19	-	-	23	2.09	-	-
川崎市	139	4.09	1	0.03	-	-	24	2.67	-	-
相模原市	16	1.60	2	0.20	-	-	14	4.67	-	-
県域 (横浜市、川崎市、相模原市を除く)	130	1.97	3	0.05	-	-	18	1.20	-	-
横須賀市	25	2.78	1	0.11	-	-	3	1.50	-	-
藤沢市	20	2.22	-	-	-	-	-	-	-	-
茅ヶ崎市	7	1.17	-	-	-	-	-	-
平塚	11	1.83	-	-	-	-	1	0.50	-	-
平塚 秦野センター	6	1.00	-	-	-	-	-	-
鎌倉	9	1.50	1	0.17	-	-	-	-
鎌倉 三崎センター	5	2.50	-	-
小田原	10	2.00	1	0.20	-	-	-	-
小田原 足柄上センター	-	-	-	-	-	-
厚木	29	2.64	-	-	-	-	10	3.33	-	-
厚木 大和センター	8	2.67	-	-	-	-	4	4.00

表2 報告数・定点当たり報告数、疾病・年齢階級別
(全県及び横浜市・川崎市・相模原市を除く県域) (その1)

2018年32週(08月06日~08月12日)

*表2は、各保健福祉事務所からの最新の報告をもとに作成しているため、国の週別データである表1および表3の数値と一致しないことがあります。

インフルエンザ定点	項目	合計	~5か月	~11か月	1歳	2	3	4	5	6	7	8	
インフルエンザ (高病原性鳥インフルエンザを除く)	全国	報告数	191	-	2	12	16	21	7	14	17	13	4
		定点当たり	0.04	-	0.00	0.00	0.00	0.00	0.00	0.00	0.00	0.00	0.00
	全県	報告数	14	-	-	-	1	3	1	1	2	1	-
		定点当たり	0.05	-	-	-	0.00	0.01	0.00	0.00	0.01	0.00	-
	県域	報告数	7	-	-	-	1	2	1	1	1	-	-
		定点当たり	0.06	-	-	-	0.01	0.02	0.01	0.01	0.01	-	-

小児科定点	項目	合計	~5か月	~11か月	1歳	2	3	4	5	6	7	8	
RSウイルス 感染症	全国	報告数	4,090	480	915	1,720	610	223	91	34	6	2	1
		定点当たり	1.37	0.16	0.31	0.58	0.20	0.07	0.03	0.01	0.00	0.00	0.00
	全県	報告数	253	22	67	107	33	17	2	4	1	-	-
		定点当たり	1.43	0.12	0.38	0.60	0.19	0.10	0.01	0.02	0.01	-	-
	県域	報告数	98	4	21	49	14	10	-	-	-	-	-
		定点当たり	1.48	0.06	0.32	0.74	0.21	0.15	-	-	-	-	-
咽頭結膜熱	全国	報告数	1,180	5	82	253	211	163	145	119	76	47	23
		定点当たり	0.39	0.00	0.03	0.08	0.07	0.05	0.05	0.04	0.03	0.02	0.01
	全県	報告数	60	1	2	8	19	10	6	4	2	4	-
		定点当たり	0.34	0.01	0.01	0.05	0.11	0.06	0.03	0.02	0.01	0.02	-
	県域	報告数	20	1	-	3	6	4	-	2	-	1	-
		定点当たり	0.30	0.02	-	0.05	0.09	0.06	-	0.03	-	0.02	-
A群溶血性レンサ球菌咽頭炎	全国	報告数	3,292	3	19	175	246	408	443	477	376	307	239
		定点当たり	1.10	0.00	0.01	0.06	0.08	0.14	0.15	0.16	0.13	0.10	0.08
	全県	報告数	220	-	2	5	15	32	28	28	28	21	21
		定点当たり	1.24	-	0.01	0.03	0.08	0.18	0.16	0.16	0.16	0.12	0.12
	県域	報告数	49	-	2	1	2	13	5	4	6	2	4
		定点当たり	0.74	-	0.03	0.02	0.03	0.20	0.08	0.06	0.09	0.03	0.06
感染性胃腸炎	全国	報告数	9,119	136	753	1,584	1,113	937	815	687	540	407	345
		定点当たり	3.05	0.05	0.25	0.53	0.37	0.31	0.27	0.23	0.18	0.14	0.12
	全県	報告数	561	5	49	87	63	71	50	46	41	29	19
		定点当たり	3.17	0.03	0.28	0.49	0.36	0.40	0.28	0.26	0.23	0.16	0.11
	県域	報告数	195	3	12	27	23	21	16	18	19	12	4
		定点当たり	2.95	0.05	0.18	0.41	0.35	0.32	0.24	0.27	0.29	0.18	0.06
水痘	全国	報告数	591	6	16	37	33	61	75	86	87	62	44
		定点当たり	0.20	0.00	0.01	0.01	0.01	0.02	0.03	0.03	0.03	0.02	0.01
	全県	報告数	52	-	2	2	4	6	5	7	10	4	4
		定点当たり	0.29	-	0.01	0.01	0.02	0.03	0.03	0.04	0.06	0.02	0.02
	県域	報告数	19	-	-	2	1	4	2	4	3	1	-
		定点当たり	0.29	-	-	0.03	0.02	0.06	0.03	0.06	0.05	0.02	-

インフルエンザ定点	項目	9	10-14	15-19	20-29	30-39	40-49	50-59	60-69	70-79	80歳以上	
インフルエンザ (高病原性鳥インフルエンザを除く)	全国	報告数	5	14	2	11	16	11	6	8	8	4
		定点当たり	0.00	0.00	0.00	0.00	0.00	0.00	0.00	0.00	0.00	0.00
	全県	報告数	1	-	-	-	2	2	-	-	-	-
		定点当たり	0.00	-	-	-	0.01	0.01	-	-	-	-
	県域	報告数	-	-	-	-	1	-	-	-	-	-
		定点当たり	-	-	-	-	0.01	-	-	-	-	-

小児科定点	項目	9	10-14	15-19	20歳以上	
RSウイルス 感染症	全国	報告数	1	-	1	6
		定点当たり	0.00	-	0.00	0.00
	全県	報告数	-	-	-	-
		定点当たり	-	-	-	-
	県域	報告数	-	-	-	-
		定点当たり	-	-	-	-
咽頭結膜熱	全国	報告数	17	23	2	14
		定点当たり	0.01	0.01	0.00	0.00
	全県	報告数	-	4	-	-
		定点当たり	-	0.02	-	-
	県域	報告数	-	3	-	-
		定点当たり	-	0.05	-	-
A群溶血性レンサ球菌咽頭炎	全国	報告数	162	260	30	147
		定点当たり	0.05	0.09	0.01	0.05
	全県	報告数	13	14	2	11
		定点当たり	0.07	0.08	0.01	0.06
	県域	報告数	2	5	1	2
		定点当たり	0.03	0.08	0.02	0.03
感染性胃腸炎	全国	報告数	275	627	144	755
		定点当たり	0.09	0.21	0.05	0.25
	全県	報告数	11	28	12	50
		定点当たり	0.06	0.16	0.07	0.28
	県域	報告数	3	8	5	24
		定点当たり	0.05	0.12	0.08	0.36
水痘	全国	報告数	27	46	7	4
		定点当たり	0.01	0.02	0.00	0.00
	全県	報告数	3	5	-	-
		定点当たり	0.02	0.03	-	-
	県域	報告数	-	2	-	-
		定点当たり	-	0.03	-	-

表2 報告数・定点当たり報告数、疾病・年齢階級別
(全県及び横浜市・川崎市・相模原市を除く県域) (その2)

2018年32週(08月06日~08月12日)

*表2は、各保健福祉事務所からの最新の報告をもとに作成しているため、国の還元データである表1および表3の数値と一致しないことがあります

小児科定点	項目	合計	~5か月	~11か月	1歳	
手足口病	全国	報告数	4,096	31	273	1,046
		定点当たり	1.37	0.01	0.09	0.35
	全県	報告数	177	2	20	46
		定点当たり	1.00	0.01	0.11	0.26
	県域	報告数	42	1	4	10
		定点当たり	0.64	0.02	0.06	0.15
伝染性紅斑	全国	報告数	663	1	16	31
		定点当たり	0.22	0.00	0.01	0.01
	全県	報告数	193	-	1	2
		定点当たり	1.09	-	0.01	0.01
	県域	報告数	38	-	-	-
		定点当たり	0.58	-	-	-
突発性発しん	全国	報告数	1,174	24	365	586
		定点当たり	0.39	0.01	0.12	0.20
	全県	報告数	74	1	21	34
		定点当たり	0.42	0.01	0.12	0.19
	県域	報告数	27	-	8	15
		定点当たり	0.41	-	0.12	0.23
ヘルパンギーナ	全国	報告数	7,020	49	506	1,928
		定点当たり	2.35	0.02	0.17	0.65
	全県	報告数	476	1	42	133
		定点当たり	2.69	0.01	0.24	0.75
	県域	報告数	130	1	17	37
		定点当たり	1.97	0.02	0.26	0.56
流行性耳下腺炎	全国	報告数	354	-	5	19
		定点当たり	0.12	-	0.00	0.01
	全県	報告数	19	-	2	1
		定点当たり	0.11	-	0.01	0.01
	県域	報告数	3	-	-	-
		定点当たり	0.05	-	-	-

小児科定点	項目	2	3	4	5	6	7	8	9	10-14	15-19	20歳以上	
手足口病	全国	報告数	921	631	461	348	154	72	44	33	58	6	18
		定点当たり	0.31	0.21	0.15	0.12	0.05	0.02	0.01	0.01	0.02	0.00	0.01
	全県	報告数	45	20	13	13	9	1	3	1	3	-	1
		定点当たり	0.25	0.11	0.07	0.07	0.05	0.01	0.02	0.01	0.02	-	0.01
	県域	報告数	11	8	2	1	-	-	2	-	2	-	1
		定点当たり	0.17	0.12	0.03	0.02	-	-	0.03	-	0.03	-	0.02
伝染性紅斑	全国	報告数	60	102	120	127	73	43	48	17	20	1	4
		定点当たり	0.02	0.03	0.04	0.04	0.02	0.01	0.02	0.01	0.01	0.00	0.00
	全県	報告数	13	33	32	50	23	11	16	2	8	-	2
		定点当たり	0.07	0.19	0.18	0.28	0.13	0.06	0.09	0.01	0.02	-	0.01
	県域	報告数	3	6	6	9	6	3	2	2	1	-	-
		定点当たり	0.05	0.09	0.09	0.14	0.09	0.05	0.03	0.03	0.02	-	-
突発性発しん	全国	報告数	147	26	18	4	-	1	-	-	1	1	1
		定点当たり	0.05	0.01	0.01	0.00	-	0.00	-	-	0.00	0.00	0.00
	全県	報告数	11	3	3	1	-	-	-	-	-	-	-
		定点当たり	0.06	0.02	0.02	0.01	-	-	-	-	-	-	-
	県域	報告数	3	-	-	1	-	-	-	-	-	-	-
		定点当たり	0.05	-	-	0.02	-	-	-	-	-	-	-
ヘルパンギーナ	全国	報告数	1,698	988	753	473	236	113	86	57	89	6	38
		定点当たり	0.57	0.33	0.25	0.16	0.08	0.04	0.03	0.02	0.03	0.00	0.01
	全県	報告数	119	69	50	23	12	6	7	1	9	-	4
		定点当たり	0.67	0.39	0.28	0.13	0.07	0.03	0.04	0.01	0.05	-	0.02
	県域	報告数	34	16	11	3	2	2	3	-	3	-	1
		定点当たり	0.52	0.24	0.17	0.05	0.03	0.03	0.05	-	0.05	-	0.02
流行性耳下腺炎	全国	報告数	24	37	48	65	49	25	21	25	29	4	3
		定点当たり	0.01	0.01	0.02	0.02	0.02	0.01	0.01	0.01	0.01	0.00	0.00
	全県	報告数	2	3	1	2	-	-	4	3	1	-	-
		定点当たり	0.01	0.02	0.01	0.01	-	-	0.02	0.02	0.01	-	-
	県域	報告数	-	2	-	-	-	-	1	-	-	-	-
		定点当たり	-	0.03	-	-	-	-	0.02	-	-	-	-

表2 報告数・定点当たり報告数、疾病・年齢階級別
(全県及び横浜市・川崎市・相模原市を除く県域) (その3)

2018年32週(08月06日～08月12日)

*表2は、各保健福祉事務所からの最新の報告をもとに作成しているため、国の還元データである表1および表3の数値と一致しないことがあります。

眼科定点		項目	合計	～5か月	～11か月	1歳	2	3	4	5	6	7	8
急性出血性結膜炎	全国	報告数	3	-	-	-	-	-	-	-	1	-	-
		定点当たり	0.00	-	-	-	-	-	-	-	0.00	-	-
	全県	報告数	-	-	-	-	-	-	-	-	-	-	-
定点当たり		-	-	-	-	-	-	-	-	-	-	-	
流行性角結膜炎	全国	報告数	515	3	5	22	30	23	12	17	11	6	13
		定点当たり	0.81	0.00	0.01	0.03	0.05	0.04	0.02	0.03	0.02	0.01	0.02
	全県	報告数	79	-	-	3	8	4	-	3	2	2	1
定点当たり		2.08	-	-	0.08	0.21	0.11	-	0.08	0.05	0.05	0.03	
流行性角結膜炎	全県	報告数	18	-	-	-	1	1	-	1	-	-	-
		定点当たり	1.20	-	-	-	0.07	0.07	-	0.07	-	-	-

眼科定点(週報)		項目	合計	0歳	1-4	5-9	10-14	15-19	20-24	25-29	30-34	35-39	40-44
細菌性髄膜炎	全国	報告数	10	2	-	1	2	-	-	-	-	-	-
		定点当たり	0.02	0.00	-	0.00	0.00	-	-	-	-	-	-
	全県	報告数	-	-	-	-	-	-	-	-	-	-	-
定点当たり		-	-	-	-	-	-	-	-	-	-	-	
無菌性髄膜炎	全国	報告数	21	7	1	2	-	1	-	3	4	-	2
		定点当たり	0.04	0.01	0.00	0.00	-	0.00	-	0.01	0.01	-	0.00
	全県	報告数	-	-	-	-	-	-	-	-	-	-	-
定点当たり		-	-	-	-	-	-	-	-	-	-	-	
マイコプラズマ肺炎	全国	報告数	108	-	31	31	18	8	2	3	1	2	-
		定点当たり	0.23	-	0.06	0.06	0.04	0.02	0.00	0.01	0.00	0.00	-
	全県	報告数	-	-	-	-	-	-	-	-	-	-	-
定点当たり		-	-	-	-	-	-	-	-	-	-	-	
クラミジア肺炎(オウム病を除く)	全国	報告数	1	-	-	-	-	-	-	-	-	-	-
		定点当たり	0.00	-	-	-	-	-	-	-	-	-	-
	全県	報告数	-	-	-	-	-	-	-	-	-	-	-
定点当たり		-	-	-	-	-	-	-	-	-	-	-	
感染性胃腸炎(ロタウイルス)	全国	報告数	2	-	1	-	-	-	-	-	-	-	-
		定点当たり	0.00	-	0.00	-	-	-	-	-	-	-	-
	全県	報告数	-	-	-	-	-	-	-	-	-	-	-
定点当たり		-	-	-	-	-	-	-	-	-	-	-	

眼科定点		項目	9	10-14	15-19	20-29	30-39	40-49	50-59	60-69	70歳以上
急性出血性結膜炎	全国	報告数	-	-	1	1	-	-	-	-	-
		定点当たり	-	-	0.00	0.00	-	-	-	-	-
	全県	報告数	-	-	-	-	-	-	-	-	-
定点当たり		-	-	-	-	-	-	-	-	-	
流行性角結膜炎	全国	報告数	11	14	5	56	92	74	40	44	37
		定点当たり	0.02	0.02	0.01	0.09	0.14	0.12	0.06	0.07	0.06
	全県	報告数	1	4	-	9	10	8	11	3	10
定点当たり		0.03	0.11	-	0.24	0.26	0.21	0.29	0.08	0.26	
流行性角結膜炎	全県	報告数	1	1	-	4	2	-	3	1	3
		定点当たり	0.07	0.07	-	0.27	0.13	-	0.20	0.07	0.20

眼科定点(週報)		項目	45-49	50-54	55-59	60-64	65-69	70歳以上
細菌性髄膜炎	全国	報告数	-	1	-	-	1	3
		定点当たり	-	0.00	-	-	0.00	0.01
	全県	報告数	-	-	-	-	-	-
定点当たり		-	-	-	-	-	-	
無菌性髄膜炎	全国	報告数	-	-	-	-	1	-
		定点当たり	-	-	-	-	0.00	-
	全県	報告数	-	-	-	-	-	-
定点当たり		-	-	-	-	-	-	
マイコプラズマ肺炎	全国	報告数	1	1	2	-	3	5
		定点当たり	0.00	0.00	0.00	-	0.01	0.01
	全県	報告数	-	-	-	-	-	-
定点当たり		-	-	-	-	-	-	
クラミジア肺炎(オウム病を除く)	全国	報告数	-	-	-	-	-	1
		定点当たり	-	-	-	-	-	0.00
	全県	報告数	-	-	-	-	-	-
定点当たり		-	-	-	-	-	-	
感染性胃腸炎(ロタウイルス)	全国	報告数	-	-	-	-	-	1
		定点当たり	-	-	-	-	-	0.00
	全県	報告数	-	-	-	-	-	-
定点当たり		-	-	-	-	-	-	

表3 5週前～今週の推移 (その1)
(全県及び横浜市・川崎市・相模原市を除く県域)

2018年32週(08月06日～08月12日)

疾病名	項目		5週前	4週前	3週前	2週前	1週前	今週
			27週	28週	29週	30週	31週	32週
			(07月02日 ～07月08 日)	(07月09日 ～07月15 日)	(07月16日 ～07月22 日)	(07月23日 ～07月29 日)	(07月30日 ～08月05 日)	(08月06日 ～08月12 日)
インフルエンザ (高病原性鳥インフル ンザを除く)	全県	報告数	6	7	4	5	13	14
		定点当たり	0.02	0.02	0.01	0.01	0.04	0.05
	県域	報告数	-	5	2	1	10	7
		定点当たり	-	0.04	0.02	0.01	0.09	0.06
RSウイルス 感染症	全県	報告数	90	133	119	224	295	253
		定点当たり	0.42	0.64	0.56	1.06	1.40	1.43
	県域	報告数	32	51	32	84	90	98
		定点当たり	0.43	0.69	0.44	1.18	1.27	1.48
咽頭結膜熱	全県	報告数	152	127	109	94	110	60
		定点当たり	0.70	0.61	0.51	0.45	0.52	0.34
	県域	報告数	38	29	35	24	33	20
		定点当たり	0.51	0.39	0.49	0.34	0.46	0.30
A群溶血性レ ンサ球菌咽頭 炎	全県	報告数	475	433	298	298	269	220
		定点当たり	2.20	2.08	1.41	1.41	1.28	1.24
	県域	報告数	120	120	83	69	64	49
		定点当たり	1.62	1.62	1.15	0.97	0.90	0.74
感染性胃腸炎	全県	報告数	994	1,022	758	772	686	561
		定点当たり	4.60	4.91	3.58	3.66	3.27	3.17
	県域	報告数	285	350	259	241	219	195
		定点当たり	3.85	4.73	3.60	3.39	3.08	2.95
水痘	全県	報告数	135	77	74	61	57	52
		定点当たり	0.63	0.37	0.35	0.29	0.27	0.29
	県域	報告数	52	23	31	18	19	19
		定点当たり	0.70	0.31	0.43	0.25	0.27	0.29
手足口病	全県	報告数	146	195	202	216	235	177
		定点当たり	0.68	0.94	0.95	1.02	1.12	1.00
	県域	報告数	78	85	114	95	88	42
		定点当たり	1.05	1.15	1.58	1.34	1.24	0.64
伝染性紅斑	全県	報告数	266	338	208	210	250	193
		定点当たり	1.23	1.63	0.98	1.00	1.19	1.09
	県域	報告数	73	74	53	51	60	38
		定点当たり	0.99	1.00	0.74	0.72	0.85	0.58
突発性発しん	全県	報告数	134	131	107	106	114	74
		定点当たり	0.62	0.63	0.50	0.50	0.54	0.42
	県域	報告数	46	42	40	32	48	27
		定点当たり	0.62	0.57	0.56	0.45	0.68	0.41

表3 5週前～今週の推移 (その2)
 (全県及び横浜市・川崎市・相模原市を除く県域)

2018年32週(08月06日～08月12日)

疾病名	項目		5週前	4週前	3週前	2週前	1週前	今週
			27週	28週	29週	30週	31週	32週
			(07月02日 ～07月08 日)	(07月09日 ～07月15 日)	(07月16日 ～07月22 日)	(07月23日 ～07月29 日)	(07月30日 ～08月05 日)	(08月06日 ～08月12 日)
ヘルパンギーナ	全県	報告数	223	367	459	671	710	476
		定点当たり	1.03	1.76	2.17	3.18	3.38	2.69
	県域	報告数	47	68	125	190	179	130
		定点当たり	0.64	0.92	1.74	2.68	2.52	1.97
流行性耳下腺炎	全県	報告数	39	42	38	50	43	19
		定点当たり	0.18	0.20	0.18	0.24	0.20	0.11
	県域	報告数	12	13	9	17	14	3
		定点当たり	0.16	0.18	0.13	0.24	0.20	0.05
急性出血性結膜炎	全県	報告数	1	1	1	1	2	-
		定点当たり	0.02	0.02	0.02	0.02	0.04	-
	県域	報告数	-	1	1	1	1	-
		定点当たり	-	0.06	0.06	0.06	0.06	-
流行性角結膜炎	全県	報告数	107	112	86	98	110	79
		定点当たり	2.14	2.33	1.72	2.00	2.24	2.08
	県域	報告数	37	35	25	25	24	18
		定点当たり	2.18	2.06	1.47	1.47	1.41	1.20
細菌性髄膜炎	全県	報告数	-	-	1	1	-	-
		定点当たり	-	-	0.10	0.09	-	-
	県域	報告数	-	-	1	-	-	-
		定点当たり	-	-	0.20	-	-	-
無菌性髄膜炎	全県	報告数	1	-	-	-	2	-
		定点当たり	0.09	-	-	-	0.18	-
	県域	報告数	1	-	-	-	-	-
		定点当たり	0.20	-	-	-	-	-
マイコプラズマ肺炎	全県	報告数	3	2	-	3	1	-
		定点当たり	0.27	0.20	-	0.27	0.09	-
	県域	報告数	2	2	-	3	-	-
		定点当たり	0.40	0.40	-	0.60	-	-
クラミジア肺炎 (オウム病を除く)	全県	報告数	-	-	-	-	-	-
		定点当たり	-	-	-	-	-	-
	県域	報告数	-	-	-	-	-	-
		定点当たり	-	-	-	-	-	-
感染性胃腸炎 (ロタウイルス)	全県	報告数	-	-	-	-	-	-
		定点当たり	-	-	-	-	-	-
	県域	報告数	-	-	-	-	-	-
		定点当たり	-	-	-	-	-	-