



神奈川県感染症発生情報(31週報)

(7月30日~8月5日)

<http://www.eiken.pref.kanagawa.jp/>



今週の注目感染症

～風しん～ 風しんウイルスの感染により、発熱、発疹、リンパ節腫脹などが現れる病気です。また、妊娠初期の妊婦が感染すると、出生児に心疾患、難聴、白内障などが現れる先天性風しん症候群が起こる恐れがあります。主な感染経路は飛沫感染(患者のくしゃみや咳に含まれるウイルスを吸い込むことで感染)です。感染力が強く、マスクと手洗いでは十分に予防できず、ワクチン接種が最も有効な予防法です。妊娠希望の女性やパートナーの抗体検査やワクチン接種の助成制度があります。詳しくは、もよりの自治体にお問い合わせください。

今週の全数把握対象疾患

(当該週の国による集計及び各保健福祉事務所からの報告をもとに期日を決めて集計しているため、集計数が前後することがあります。)

分類	対象疾患	内訳				神奈川県 (今週)	神奈川県 (2018年累計)
		県域	横浜市	川崎市	相模原市		
二類	結核	9	20	9	5	43	944
三類	腸管出血性大腸菌感染症	6	1	2		9	131
四類	E型肝炎	1				1	20
	A型肝炎	2	1	1		4	58
	レジオネラ症	1				1	52
五類	カルバペネム耐性腸内細菌科細菌感染症	2	3	1		6	117
	劇症型溶血性レンサ球菌感染症		2			2	36
	後天性免疫不全症候群	1				1	45
	ジアルジア症	1				1	4
	侵襲性インフルエンザ菌感染症			1		1	28
	侵襲性肺炎球菌感染症	1	1	1		3	154
	梅毒	2	6	2		10	216
	播種性クリプトコックス症		1			1	6
	バンコマイシン耐性腸球菌感染症		1			1	1
	百日咳	5	7	1	3	16	206
風しん	1		1		2	4	

全数把握対象疾患情報

- 結核43例：年齢群は10歳未満3例、20歳代2例、30歳代4例、40歳代8例、50歳代5例、60歳代1例、70歳代6例、80歳代13例、90歳代1例、病型は肺結核21例、肺結核及び結核性胸膜炎1例、肺結核及びリンパ節結核1例、肺結核及び腸結核1例、結核性胸膜炎4例、リンパ節結核1例、腸結核1例、眼の結核1例、無症状病原体保有者12例
- 腸管出血性大腸菌感染症9例：年齢群は10歳未満3例、20歳代2例、30歳代2例、40歳代1例、50歳代1例、血清型・毒素型はO26 VT1 4例、O157 VT2 2例、O血清型及びVT型不明 1例、推定感染経路は接触感染3例、経口感染3例、不明3例、推定感染地域は神奈川県3例、都道府県不明6例
- E型肝炎1例：年齢群は50歳代、推定感染経路はその他、推定感染地域は神奈川県
- A型肝炎4例：年齢群は20歳代2例、30歳代1例、40歳代1例、推定感染経路は経口感染2例、性的接触2例、推定感染地域は神奈川県1例、神奈川県及び千葉県1例、東京都1例、都道府県不明1例、ワクチン接種歴は接種なし4例
- レジオネラ症1例：年齢群は70歳代、病型は肺炎型、推定感染経路は水系感染、推定感染地域は神奈川県
- カルバペネム耐性腸内細菌科細菌感染症6例：年齢群は70歳代3例、80歳代3例、菌種は*Enterobacter cloacae* 4例、*Enterobacter aerogenes* 1例、*Klebsiella pneumoniae* 1例、推定感染経路は以前からの保菌2例、手術部位感染2例、医療器具関連感染1例、不明1例、推定感染地域は神奈川県5例、都道府県不明1例
- 劇症型溶血性レンサ球菌感染症2例：年齢群は20歳代2例、感染経路は不明2例、推定感染地域は神奈川県1例、都道府県不明1例
- 後天性免疫不全症候群1例：年齢群は20歳代、病型は無症候性キャリア、推定感染経路は性的接触、推定感染地域は国内
- ジアルジア症1例：年齢群は60歳代、推定感染経路は経口感染、推定感染地域は神奈川県
- 侵襲性インフルエンザ菌感染症1例：年齢群は80歳代、推定感染経路は飛沫・飛沫核感染、推定感染地域は神奈川県、ワクチン接種歴は不明
- 侵襲性肺炎球菌感染症3例：年齢群は10歳未満1例、50歳代1例、70歳代1例、推定感染経路は外傷1例、不明2例、推定感染地域は神奈川県2例、都道府県不明1例、ワクチン接種歴は接種あり1例、不明2例
- 梅毒10例：年齢群は20歳代4例、30歳代4例、40歳代1例、50歳代1例、病型は早期顕症梅毒1期3例、早期顕症梅毒 3期3例、無症状病原体保有者4例、推定感染経路は性的接触10例、推定感染地域は神奈川県8例、愛知県及びタイ王国1例、都道府県不明1例
- 播種性クリプトコックス症1例：年齢群は80歳代、推定感染経路は鳥糞などの接触、感染地域は都道府県不明
- バンコマイシン耐性腸球菌感染症1例：年齢群は40歳代、菌種は*Enterococcus faecium*、感染経路は不明、推定感染地域は神奈川県
- 百日咳16例：年齢群は10歳未満5例、10歳代4例、20歳代2例、30歳代3例、40歳代1例、60歳代1例、推定感染原因は家族内感染2例、病院2例、不明12例、推定感染地域は神奈川県11例、都道府県不明5例、ワクチン接種歴は接種あり7例、接種なし3例、不明6例
- 風しん2例：年齢群は40歳代1例、50歳代1例、感染経路は不明2例、推定感染地域は神奈川県1例、千葉県1例、ワクチン接種歴は不明2例

今週の定点把握対象疾患

- 伝染性紅斑の定点当たりの報告数は、鎌倉保健福祉事務所(2.50)で警報レベル(2)を超えています。
- 流行性角結膜炎の定点当たりの報告数は、相模原市(11.33)で警報レベル(8)を超えています。
- 手足口病の定点当たりの報告数は、平塚保健福祉事務所管内(3.14)、小田原保健福祉事務所管内(2.60)でやや高くなっています。
- ヘルパンギーナの定点当たりの報告数は、全県(3.38)、県域(2.52)ともやや高くなっています。
- RSウイルスの定点当たりの報告数は、県域(1.27)で県域過去平均(0.16)と比べて高くなっています。

神奈川県感染症情報センター

神奈川県衛生研究所 企画情報部 衛生情報課

TEL:0467-83-4400(代表)

FAX:0467-89-5211(企画情報部)

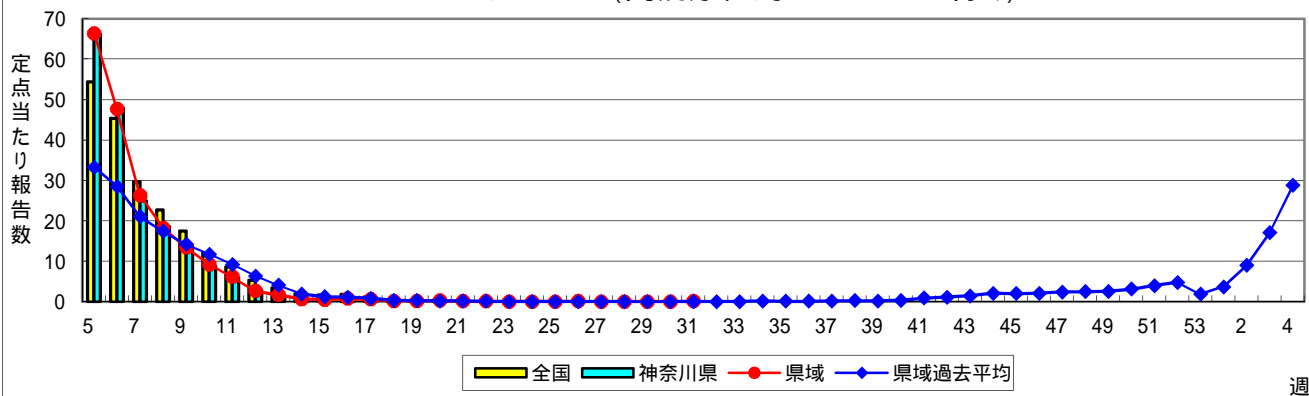
感染症発生動向調査事業は「感染症の予防及び感染症の患者に対する医療に関する法律」によって行われています。

* 県域とは、神奈川県内の市町村のうち横浜市、川崎市、相模原市を除いた地域です

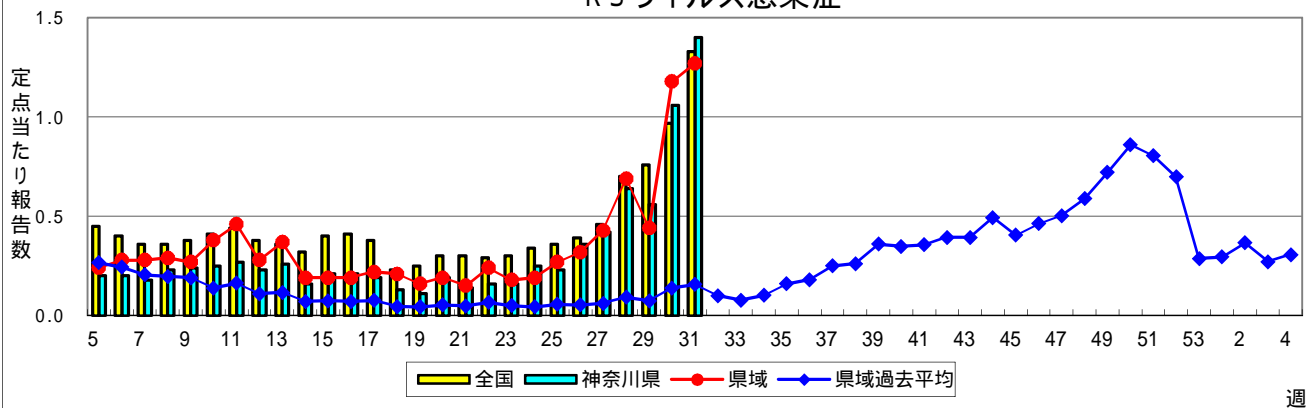
感染症発生動向調査:週報対象疾患の時系列グラフ

疾患名の括弧書きは、一般名称であり、正式名称ではありません。
 神奈川県&県域(横浜市・川崎市・相模原市を除く)のデータです。

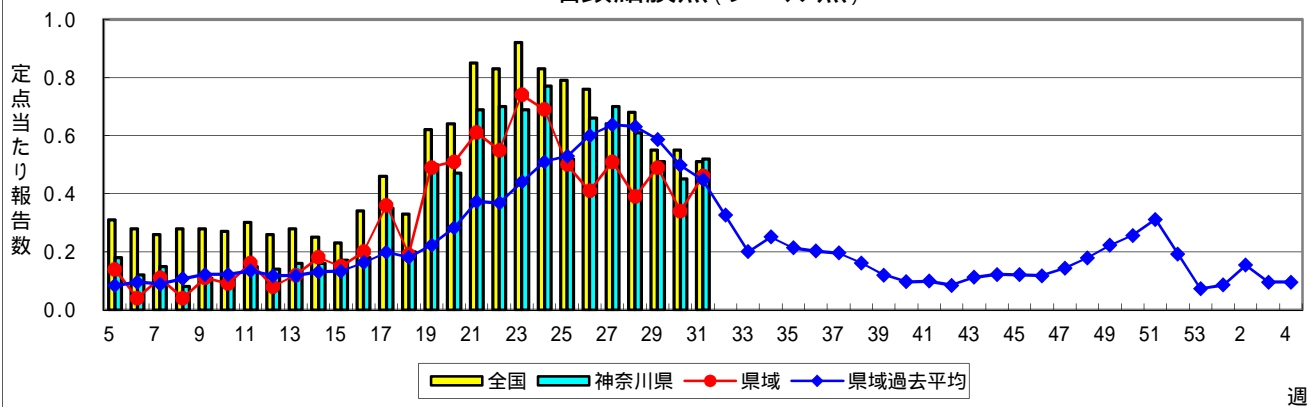
インフルエンザ(高病原性鳥インフルエンザを除く)



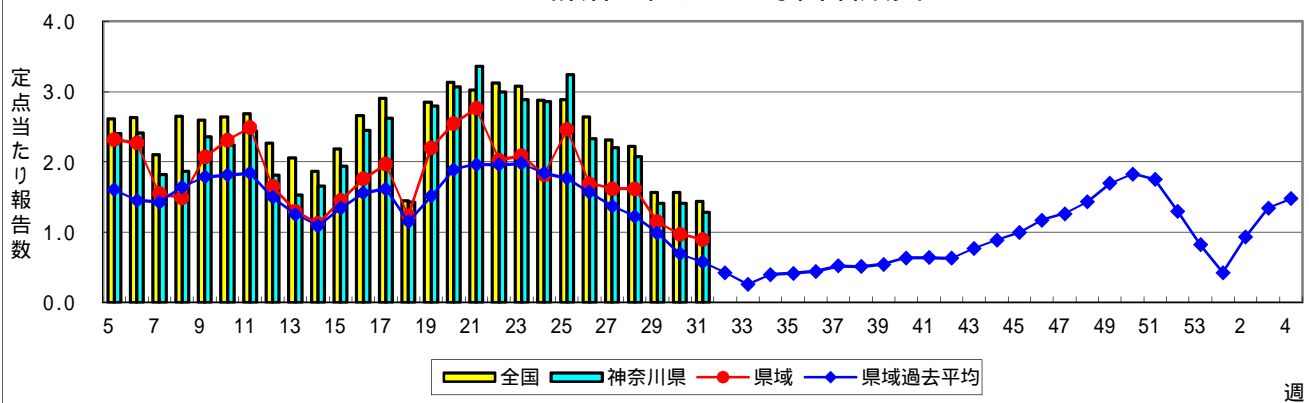
RSウイルス感染症



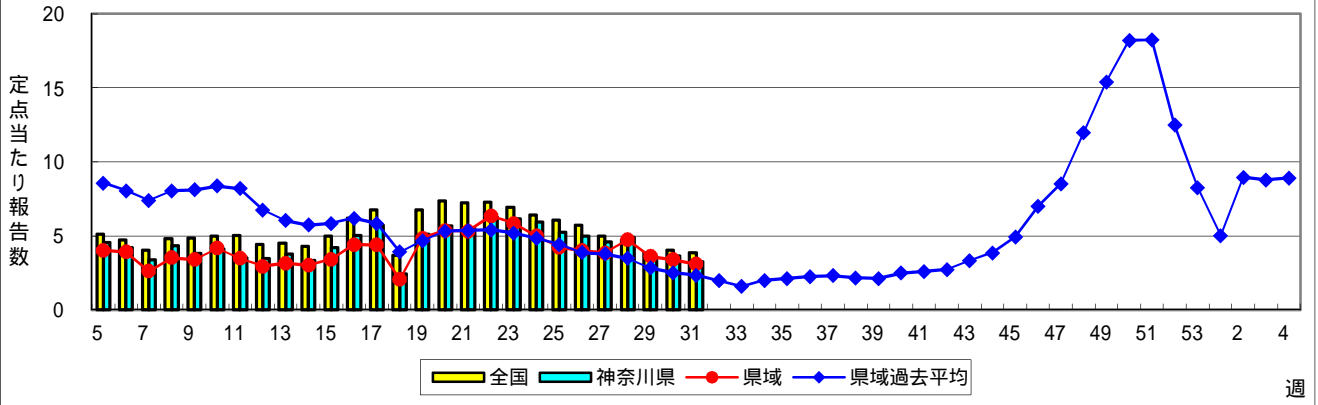
咽頭結膜熱(プール熱)



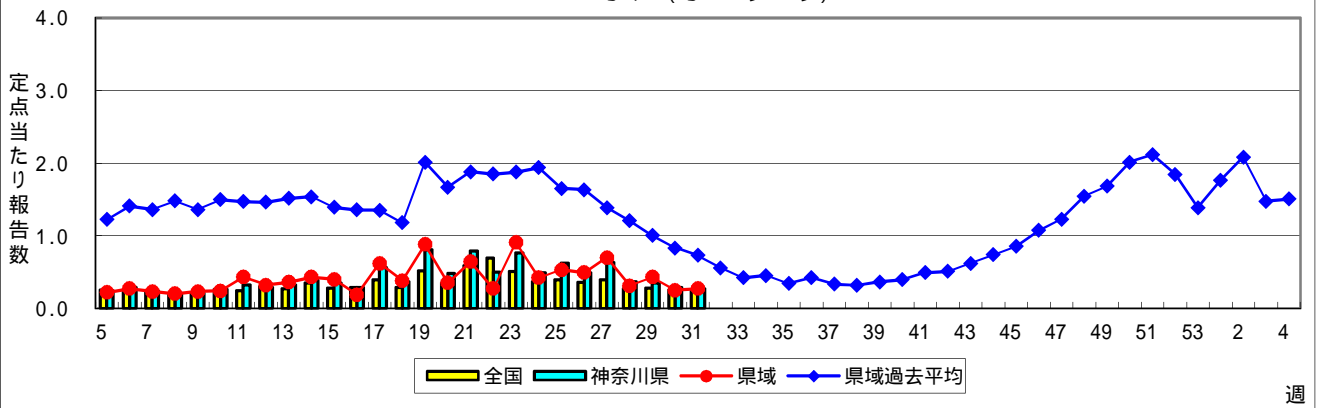
A群溶血性レンサ球菌咽頭炎



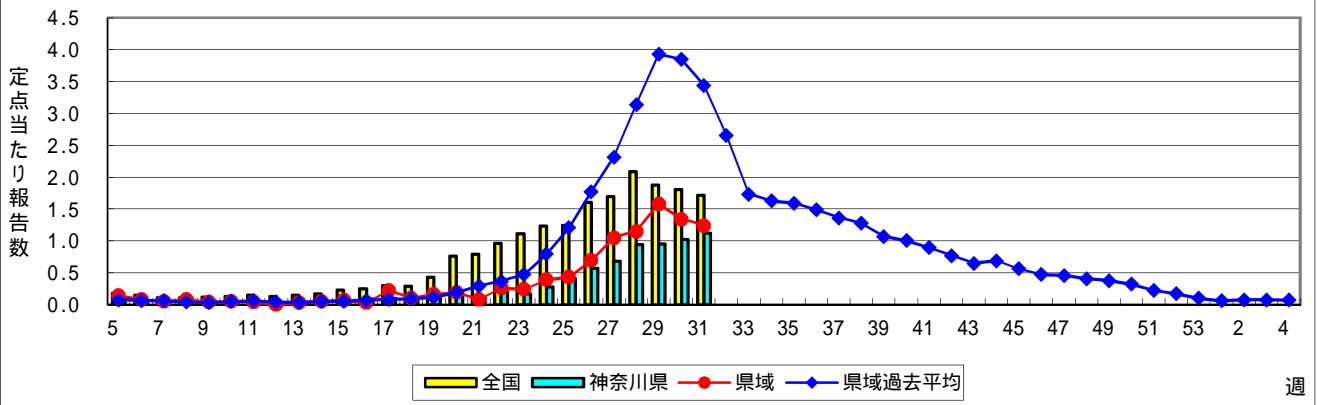
感染性胃腸炎



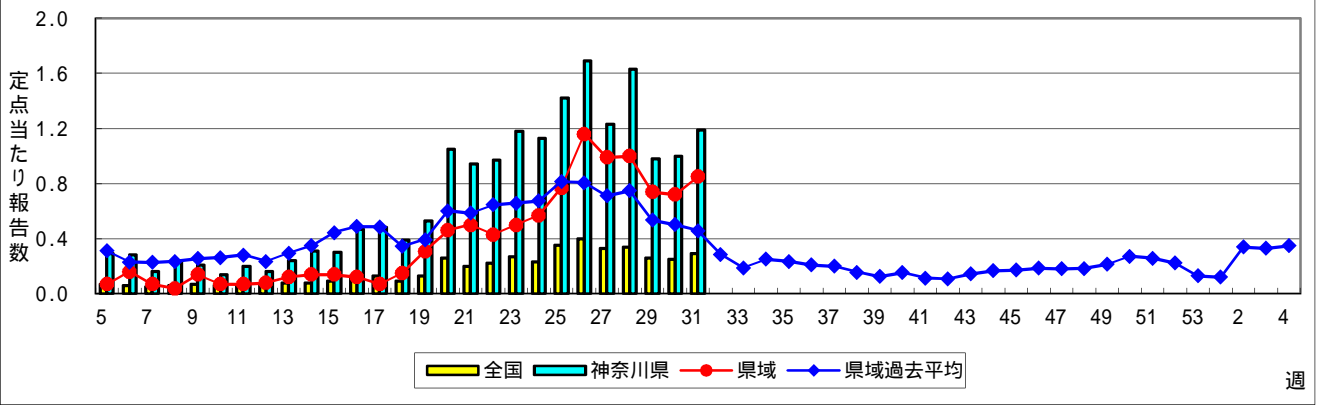
水痘(水ぼうそう)



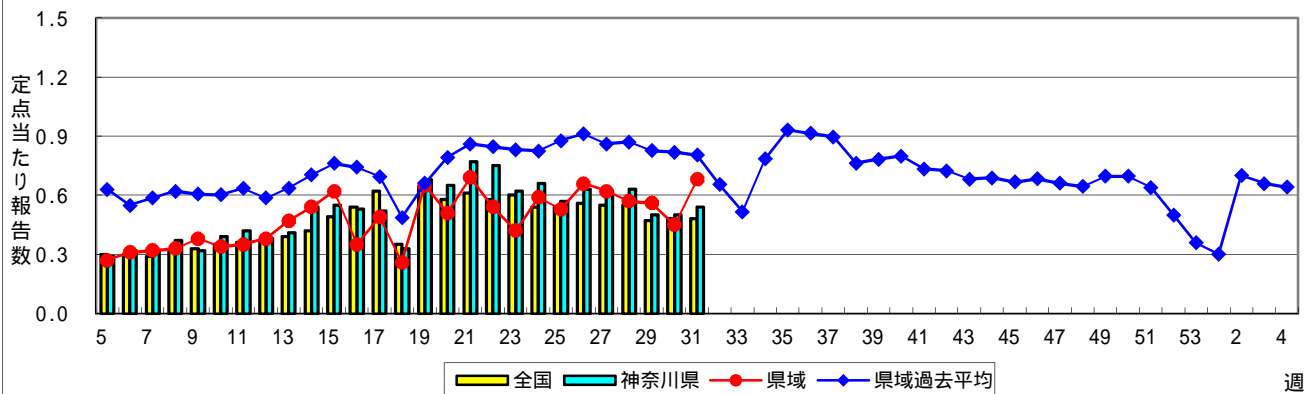
手足口病



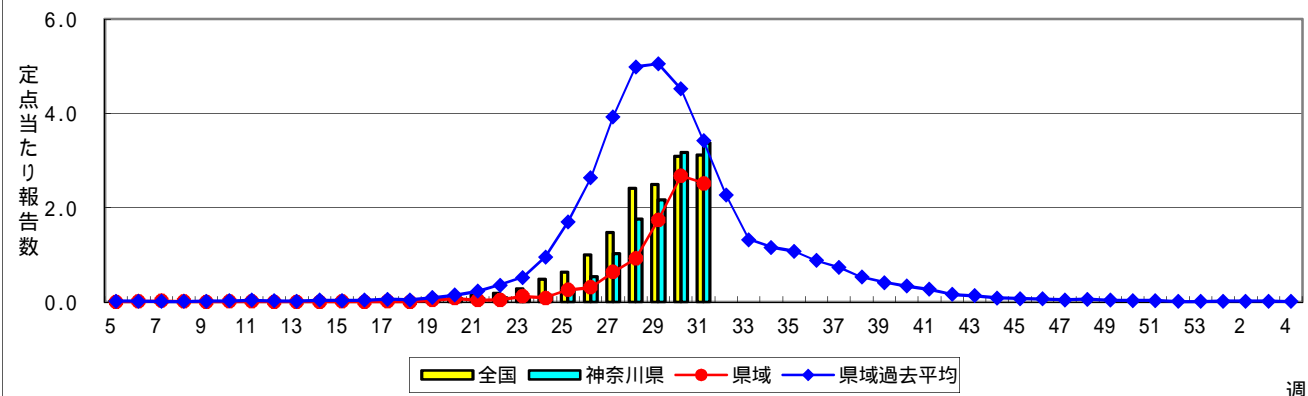
伝染性紅斑(リンゴ病)



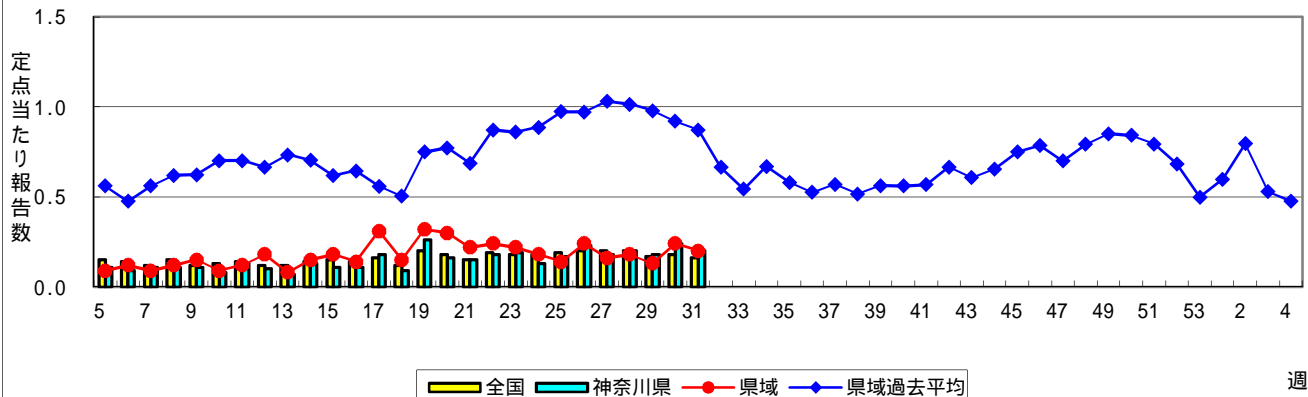
突発性発しん



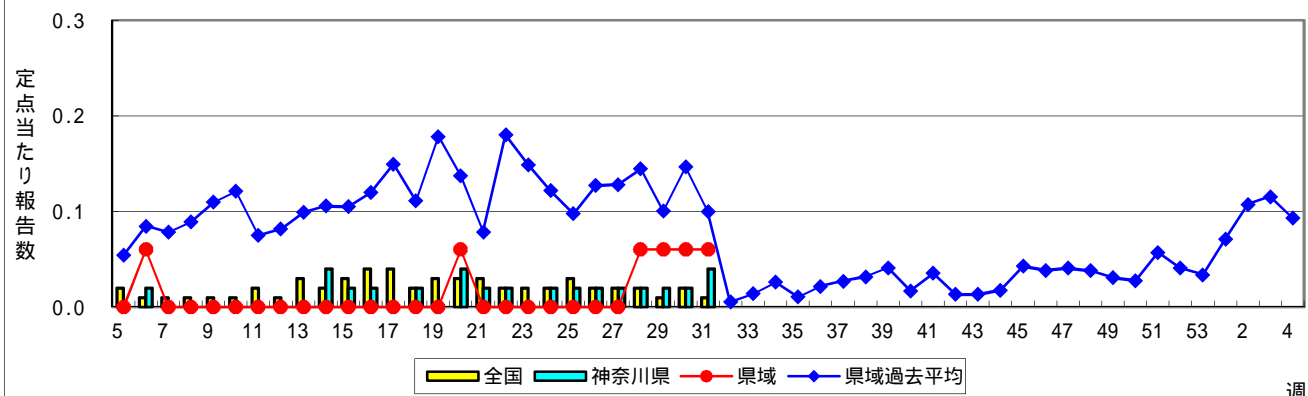
ヘルパンギーナ



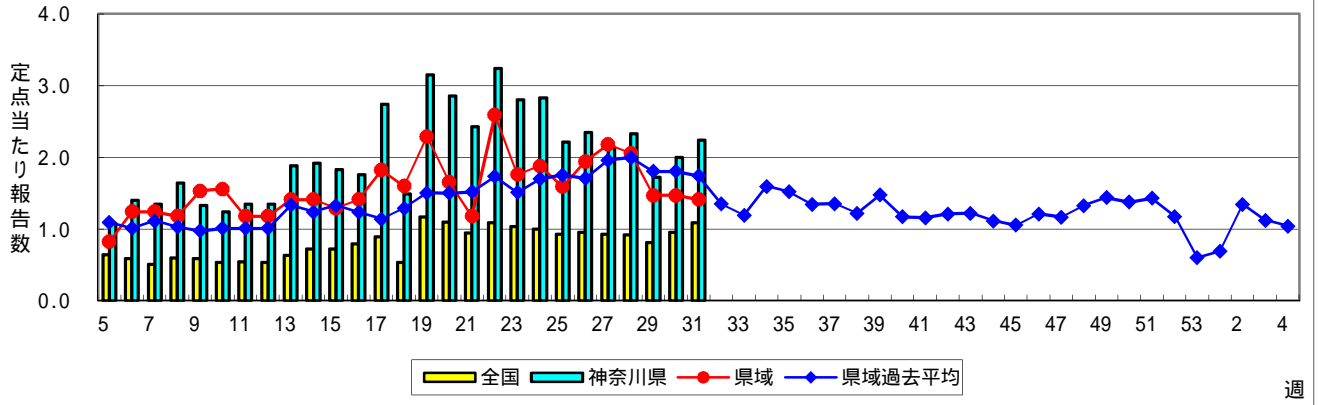
流行性耳下腺炎(おたふくかぜ)



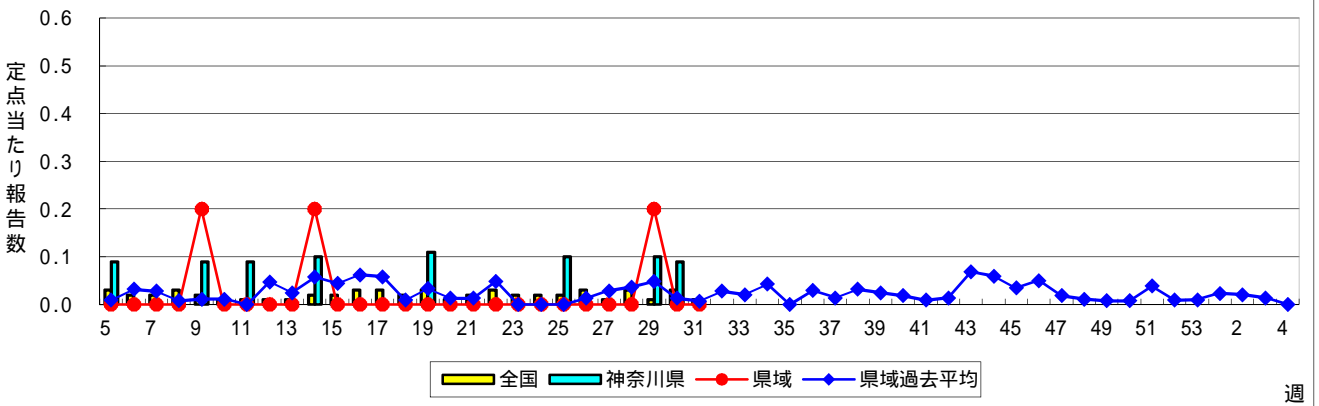
急性出血性結膜炎



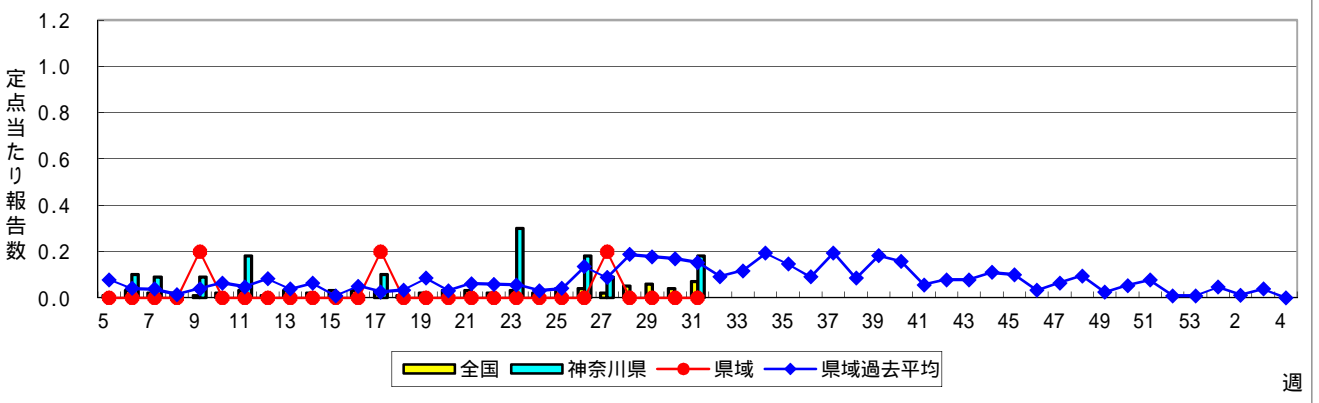
流行性角結膜炎



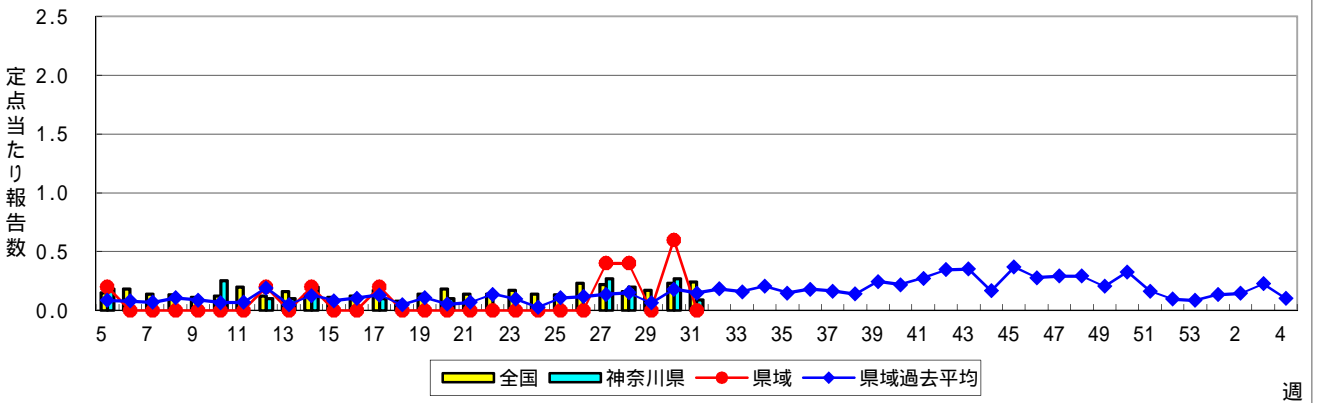
細菌性髄膜炎



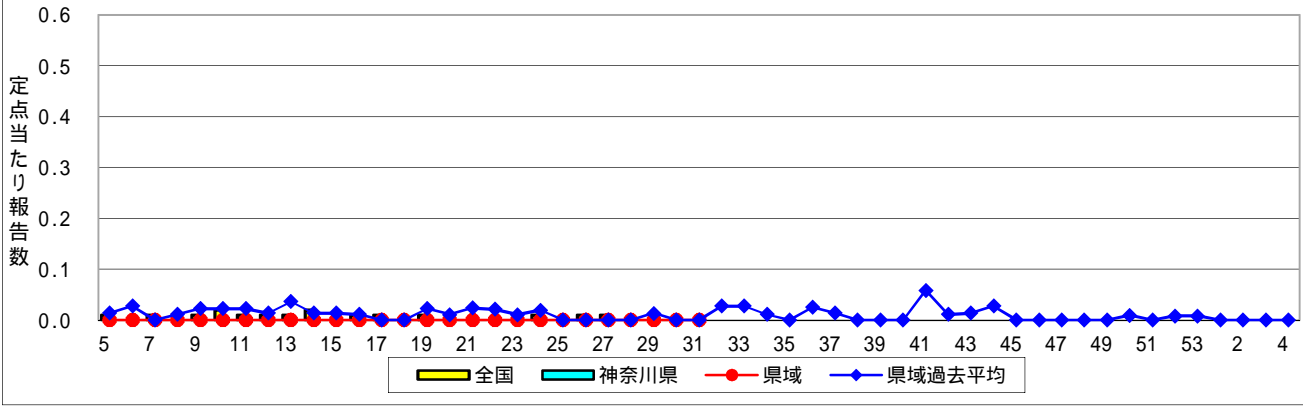
無菌性髄膜炎



マイコプラズマ肺炎



クラミジア肺炎(オウム病を除く)



感染性胃腸炎(ロタウイルス)

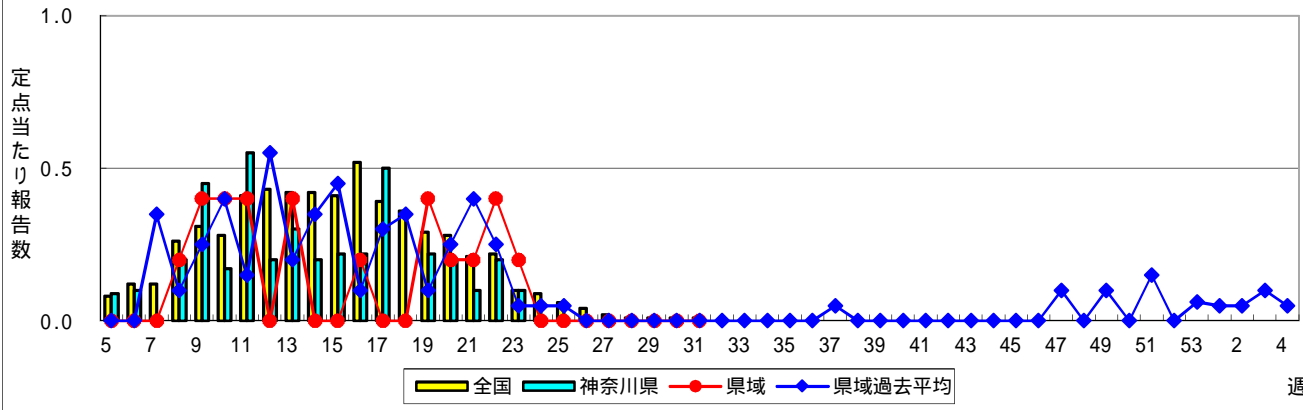


表1 報告数・定点当たり報告数 疾病、政令市・保健所別 (その1)

2018年31週(07月30日~08月05日)

神奈川県	インフルエンザ (高病原性鳥インフルエンザを除く)		RSウイルス感染症		咽頭結膜熱		A群溶血性レンサ球菌咽頭炎		感染性胃腸炎	
	報告数	定点当たり	報告数	定点当たり	報告数	定点当たり	報告数	定点当たり	報告数	定点当たり
全県	13	0.04	295	1.40	110	0.52	269	1.28	686	3.27
横浜市	2	0.02	127	1.44	64	0.73	99	1.13	237	2.69
川崎市	1	0.02	75	2.03	8	0.22	91	2.46	157	4.24
相模原市	-	-	3	0.21	5	0.36	15	1.07	73	5.21
県域 (横浜市、川崎市、相模原市を除く)	10	0.09	90	1.27	33	0.46	64	0.90	219	3.08
横須賀市	-	-	2	0.22	7	0.78	3	0.33	51	5.67
藤沢市	6	0.43	11	1.38	2	0.25	7	0.88	25	3.13
茅ヶ崎市	-	-	6	0.86	1	0.14	5	0.71	11	1.57
平塚	-	-	5	0.71	1	0.14	10	1.43	14	2.00
平塚 秦野センター	1	0.10	14	2.33	1	0.17	7	1.17	26	4.33
鎌倉	1	0.10	7	1.17	4	0.67	7	1.17	15	2.50
鎌倉 三崎センター	-	-	1	0.50	5	2.50	1	0.50	-	-
小田原	-	-	13	2.60	-	-	7	1.40	15	3.00
小田原 足柄上センター	-	-	-	-	-	-	-	-	-	-
厚木	-	-	26	2.36	10	0.91	13	1.18	48	4.36
厚木 大和センター	2	0.18	5	0.71	2	0.29	4	0.57	14	2.00

神奈川県	水痘		手足口病		伝染性紅斑		突発性発しん	
	報告数	定点当たり	報告数	定点当たり	報告数	定点当たり	報告数	定点当たり
全県	57	0.27	235	1.12	250	1.19	114	0.54
横浜市	24	0.27	94	1.07	120	1.36	43	0.49
川崎市	6	0.16	49	1.32	64	1.73	19	0.51
相模原市	8	0.57	4	0.29	6	0.43	4	0.29
県域 (横浜市、川崎市、相模原市を除く)	19	0.27	88	1.24	60	0.85	48	0.68
横須賀市	3	0.33	11	1.22	11	1.22	2	0.22
藤沢市	5	0.63	9	1.13	9	1.13	9	1.13
茅ヶ崎市	-	-	4	0.57	7	1.00	3	0.43
平塚	-	-	22	3.14	1	0.14	3	0.43
平塚 秦野センター	2	0.33	5	0.83	2	0.33	3	0.50
鎌倉	1	0.17	7	1.17	15	2.50	3	0.50
鎌倉 三崎センター	-	-	1	0.50	-	-	-	-
小田原	4	0.80	13	2.60	-	-	5	1.00
小田原 足柄上センター	-	-	1	0.33	-	-	1	0.33
厚木	4	0.36	11	1.00	12	1.09	15	1.36
厚木 大和センター	-	-	4	0.57	3	0.43	4	0.57

神奈川県	ヘルパンギーナ		流行性耳下腺炎		急性出血性結膜炎		流行性角結膜炎		細菌性髄膜炎	
	報告数	定点当たり	報告数	定点当たり	報告数	定点当たり	報告数	定点当たり	報告数	定点当たり
全県	710	3.38	43	0.20	2	0.04	110	2.24	-	-
横浜市	330	3.75	25	0.28	1	0.05	26	1.30	-	-
川崎市	175	4.73	3	0.08	-	-	26	2.89	-	-
相模原市	26	1.86	1	0.07	-	-	34	11.33	-	-
県域 (横浜市、川崎市、相模原市を除く)	179	2.52	14	0.20	1	0.06	24	1.41	-	-
横須賀市	34	3.78	6	0.67	-	-	5	2.50	-	-
藤沢市	27	3.38	3	0.38	-	-	-	-	-	-
茅ヶ崎市	10	1.43	2	0.29	-	-	-	-
平塚	8	1.14	-	-	-	-	2	1.00	-	-
平塚 秦野センター	13	2.17	1	0.17	-	-	-	-
鎌倉	12	2.00	1	0.17	-	-	-	-
鎌倉 三崎センター	11	5.50	-	-
小田原	13	2.60	-	-	-	-	3	3.00
小田原 足柄上センター	-	-	-	-	-	-
厚木	37	3.36	-	-	-	-	9	3.00	-	-
厚木 大和センター	14	2.00	1	0.14	1	0.50	5	2.50

表2 報告数・定点当たり報告数、疾病・年齢階級別
(全県及び横浜市・川崎市・相模原市を除く県域) (その1)

2018年31週(07月30日~08月05日)

*表2は、各保健福祉事務所からの最新の報告をもとに作成しているため、国の週別データである表1および表3の数値と一致しないことがあります。

インフルエンザ定点		項目	合計	~5か月	~11か月	1歳	2	3	4	5	6	7	8	
インフルエンザ (高病原性鳥インフルエンザを除く)	全国	報告数	262	2	4	15	20	18	14	12	9	6	13	
		定点当たり	0.05	0.00	0.00	0.00	0.00	0.00	0.00	0.00	0.00	0.00	0.00	
	全県	報告数	13	-	-	-	-	-	-	-	3	3	-	1
		定点当たり	0.04	-	-	-	-	-	-	-	0.01	0.01	-	0.00
	県域	報告数	10	-	-	-	-	-	-	-	1	3	-	1
		定点当たり	0.09	-	-	-	-	-	-	-	0.01	0.03	-	0.01

小児科定点		項目	合計	~5か月	~11か月	1歳	2	3	4	5	6	7	8
RSウイルス 感染症	全国	報告数	4,180	531	919	1,776	603	214	88	24	8	5	1
		定点当たり	1.33	0.17	0.29	0.56	0.19	0.07	0.03	0.01	0.00	0.00	0.00
	全県	報告数	295	26	69	132	39	20	5	1	2	1	-
		定点当たり	1.40	0.12	0.33	0.63	0.19	0.10	0.02	0.00	0.01	0.00	-
	県域	報告数	90	7	16	41	14	9	1	1	1	-	-
		定点当たり	1.27	0.10	0.23	0.58	0.20	0.13	0.01	0.01	0.01	-	-
咽頭結膜熱	全国	報告数	1,594	8	77	336	254	268	209	172	105	61	30
		定点当たり	0.51	0.00	0.02	0.11	0.08	0.09	0.07	0.05	0.03	0.02	0.01
	全県	報告数	110	-	7	13	19	21	13	16	4	7	3
		定点当たり	0.52	-	0.03	0.06	0.09	0.10	0.06	0.08	0.02	0.03	0.01
	県域	報告数	33	-	1	6	4	5	5	7	1	2	-
		定点当たり	0.46	-	0.01	0.08	0.06	0.07	0.07	0.10	0.01	0.03	-
A群溶血性レンサ球菌咽頭炎	全国	報告数	4,532	6	27	217	347	561	628	690	539	373	307
		定点当たり	1.44	0.00	0.01	0.07	0.11	0.18	0.20	0.22	0.17	0.12	0.10
	全県	報告数	269	1	-	7	22	34	34	34	40	24	20
		定点当たり	1.28	0.00	-	0.03	0.10	0.16	0.16	0.16	0.19	0.11	0.10
	県域	報告数	64	-	-	1	4	5	7	11	14	10	1
		定点当たり	0.90	-	-	0.01	0.06	0.07	0.10	0.15	0.20	0.14	0.01
感染性胃腸炎	全国	報告数	12,145	154	985	2,004	1,497	1,267	1,090	1,011	689	525	474
		定点当たり	3.86	0.05	0.31	0.64	0.48	0.40	0.35	0.32	0.22	0.17	0.15
	全県	報告数	686	5	59	101	79	65	63	67	45	25	32
		定点当たり	3.27	0.02	0.28	0.48	0.38	0.31	0.30	0.32	0.21	0.12	0.15
	県域	報告数	219	3	16	24	28	24	15	19	14	9	12
		定点当たり	3.08	0.04	0.23	0.34	0.39	0.34	0.21	0.27	0.20	0.13	0.17
水痘	全国	報告数	721	5	27	53	53	73	66	85	85	77	57
		定点当たり	0.23	0.00	0.01	0.02	0.02	0.02	0.02	0.03	0.03	0.02	0.02
	全県	報告数	57	-	2	3	1	10	3	7	7	6	7
		定点当たり	0.27	-	0.01	0.01	0.00	0.05	0.01	0.03	0.03	0.03	0.03
	県域	報告数	19	-	-	1	1	2	2	2	3	2	4
		定点当たり	0.27	-	-	0.01	0.01	0.03	0.03	0.03	0.04	0.03	0.06

インフルエンザ定点		項目	9	10-14	15-19	20-29	30-39	40-49	50-59	60-69	70-79	80歳以上
インフルエンザ (高病原性鳥インフルエンザを除く)	全国	報告数	5	18	2	14	40	30	16	6	5	13
		定点当たり	0.00	0.00	0.00	0.00	0.01	0.01	0.00	0.00	0.00	0.00
	全県	報告数	1	1	-	1	-	2	1	-	-	-
		定点当たり	0.00	0.00	-	0.00	-	0.01	0.00	-	-	-
	県域	報告数	1	1	-	-	-	2	1	-	-	-
		定点当たり	0.01	0.01	-	-	-	0.02	0.01	-	-	-

小児科定点		項目	9	10-14	15-19	20歳以上
RSウイルス 感染症	全国	報告数	1	4	2	4
		定点当たり	0.00	0.00	0.00	0.00
	全県	報告数	-	-	-	-
		定点当たり	-	-	-	-
	県域	報告数	-	-	-	-
		定点当たり	-	-	-	-
咽頭結膜熱	全国	報告数	20	32	5	17
		定点当たり	0.01	0.01	0.00	0.01
	全県	報告数	3	2	-	2
		定点当たり	0.01	0.01	-	0.01
	県域	報告数	1	1	-	-
		定点当たり	0.01	0.01	-	-
A群溶血性レンサ球菌咽頭炎	全国	報告数	195	374	24	244
		定点当たり	0.06	0.12	0.01	0.08
	全県	報告数	16	20	1	16
		定点当たり	0.08	0.10	0.00	0.08
	県域	報告数	3	4	1	3
		定点当たり	0.04	0.06	0.01	0.04
感染性胃腸炎	全国	報告数	382	888	194	985
		定点当たり	0.12	0.28	0.06	0.31
	全県	報告数	24	51	5	65
		定点当たり	0.11	0.24	0.02	0.31
	県域	報告数	7	25	1	22
		定点当たり	0.10	0.35	0.01	0.31
水痘	全国	報告数	59	68	5	8
		定点当たり	0.02	0.02	0.00	0.00
	全県	報告数	4	6	1	-
		定点当たり	0.02	0.03	0.00	-
	県域	報告数	1	1	-	-
		定点当たり	0.01	0.01	-	-

表2 報告数・定点当たり報告数、疾病・年齢階級別
(全県及び横浜市・川崎市・相模原市を除く県域) (その2)

2018年31週(07月30日~08月05日)

*表2は、各保健福祉事務所からの最新の報告をもとに作成しているため、国の還元データである表1および表3の数値と一致しないことがあります

小児科定点	項目	合計	~5か月	~11か月	1歳	
手足口病	全国	報告数	5,389	42	339	1,374
		定点当たり	1.71	0.01	0.11	0.44
	全県	報告数	235	-	10	62
		定点当たり	1.12	-	0.05	0.30
	県域	報告数	88	-	4	18
		定点当たり	1.24	-	0.06	0.25
伝染性紅斑	全国	報告数	919	1	8	42
		定点当たり	0.29	0.00	0.00	0.01
	全県	報告数	250	1	1	9
		定点当たり	1.19	0.00	0.00	0.04
	県域	報告数	60	-	1	2
		定点当たり	0.85	-	0.01	0.03
突発性発しん	全国	報告数	1,497	37	477	740
		定点当たり	0.48	0.01	0.15	0.24
	全県	報告数	114	3	37	50
		定点当たり	0.54	0.01	0.18	0.24
	県域	報告数	48	2	16	23
		定点当たり	0.68	0.03	0.23	0.32
ヘルパンギーナ	全国	報告数	9,809	70	754	2,719
		定点当たり	3.12	0.02	0.24	0.86
	全県	報告数	710	5	56	201
		定点当たり	3.38	0.02	0.27	0.96
	県域	報告数	179	3	13	43
		定点当たり	2.52	0.04	0.18	0.61
流行性耳下腺炎	全国	報告数	492	-	-	28
		定点当たり	0.16	-	-	0.01
	全県	報告数	43	-	-	6
		定点当たり	0.20	-	-	0.03
	県域	報告数	14	-	-	1
		定点当たり	0.20	-	-	0.01

小児科定点	項目	2	3	4	5	6	7	8	9	10-14	15-19	20歳以上	
手足口病	全国	報告数	1,236	883	584	382	216	94	88	42	71	3	35
		定点当たり	0.39	0.28	0.19	0.12	0.07	0.03	0.03	0.01	0.02	0.00	0.01
	全県	報告数	52	38	32	16	8	7	2	-	5	-	3
		定点当たり	0.25	0.18	0.15	0.08	0.04	0.03	0.01	-	0.02	-	0.01
	県域	報告数	20	16	12	4	4	3	2	-	2	-	3
		定点当たり	0.28	0.23	0.17	0.06	0.06	0.04	0.03	-	0.03	-	0.04
伝染性紅斑	全国	報告数	84	142	158	160	119	77	52	34	27	1	14
		定点当たり	0.03	0.05	0.05	0.05	0.04	0.02	0.02	0.01	0.01	0.00	0.00
	全県	報告数	19	41	45	42	38	19	16	9	6	-	4
		定点当たり	0.09	0.20	0.21	0.20	0.18	0.09	0.08	-	0.02	-	0.01
	県域	報告数	5	9	10	8	11	5	1	4	3	-	1
		定点当たり	0.07	0.13	0.14	0.11	0.15	0.07	0.01	0.06	0.04	-	0.01
突発性発しん	全国	報告数	171	41	17	7	2	2	-	-	2	1	-
		定点当たり	0.05	0.01	0.01	0.00	0.00	0.00	-	-	0.00	0.00	-
	全県	報告数	14	7	-	2	1	-	-	-	-	-	-
		定点当たり	0.07	0.03	-	0.01	0.00	-	-	-	-	-	-
	県域	報告数	4	1	-	1	1	-	-	-	-	-	-
		定点当たり	0.06	0.01	-	0.01	0.01	-	-	-	-	-	-
ヘルパンギーナ	全国	報告数	2,277	1,470	1,026	607	350	170	106	93	124	7	36
		定点当たり	0.72	0.47	0.33	0.19	0.11	0.05	0.03	0.03	0.04	0.00	0.01
	全県	報告数	191	95	71	32	20	15	11	6	3	-	4
		定点当たり	0.91	0.45	0.34	0.15	0.10	0.07	0.05	0.03	0.01	-	0.02
	県域	報告数	55	18	19	7	8	6	3	1	2	-	1
		定点当たり	0.77	0.25	0.27	0.10	0.11	0.08	0.04	0.01	0.03	-	0.01
流行性耳下腺炎	全国	報告数	31	56	83	78	61	43	41	21	44	2	4
		定点当たり	0.01	0.02	0.03	0.02	0.02	0.01	0.01	0.01	0.01	0.00	0.00
	全県	報告数	3	2	8	1	6	2	5	2	7	1	-
		定点当たり	0.01	0.01	0.04	0.00	0.03	0.01	0.02	0.01	0.03	0.00	-
	県域	報告数	1	1	2	-	5	1	1	-	2	-	-
		定点当たり	0.01	0.01	0.03	-	0.07	0.01	0.01	-	0.03	-	-

表2 報告数・定点当たり報告数、疾病・年齢階級別
(全県及び横浜市・川崎市・相模原市を除く県域) (その3)

2018年31週(07月30日～08月05日)

*表2は、各保健福祉事務所からの最新の報告をもとに作成しているため、国の還元データである表1および表3の数値と一致しないことがあります。

眼科定点		項目	合計	～5か月	～11か月	1歳	2	3	4	5	6	7	8	
急性出血性結膜炎	全国	報告数	9	-	-	-	-	-	-	-	-	-	1	
		定点当たり	0.01	-	-	-	-	-	-	-	-	-	-	0.00
	全県	報告数	2	-	-	-	-	-	-	-	-	-	-	-
		定点当たり	0.04	-	-	-	-	-	-	-	-	-	-	-
	県域	報告数	1	-	-	-	-	-	-	-	-	-	-	-
		定点当たり	0.06	-	-	-	-	-	-	-	-	-	-	-
流行性角結膜炎	全国	報告数	756	4	9	26	35	38	39	33	33	17	5	
		定点当たり	1.09	0.01	0.01	0.04	0.05	0.05	0.06	0.05	0.05	0.02	0.01	
	全県	報告数	110	2	-	4	10	5	6	4	3	1	3	
		定点当たり	2.24	0.04	-	0.08	0.20	0.10	0.12	0.08	0.06	0.02	0.06	
	県域	報告数	24	1	-	-	-	1	-	-	2	-	-	
		定点当たり	1.41	0.06	-	-	-	0.06	-	-	0.12	-	-	

基幹定点(週報)		項目	合計	0歳	1-4	5-9	10-14	15-19	20-24	25-29	30-34	35-39	40-44
細菌性髄膜炎	全国	報告数	7	1	-	-	-	-	1	-	-	-	-
		定点当たり	0.01	0.00	-	-	-	-	0.00	-	-	-	-
	全県	報告数	-	-	-	-	-	-	-	-	-	-	-
		定点当たり	-	-	-	-	-	-	-	-	-	-	-
	県域	報告数	-	-	-	-	-	-	-	-	-	-	-
		定点当たり	-	-	-	-	-	-	-	-	-	-	-
無菌性髄膜炎	全国	報告数	32	6	2	3	4	1	2	-	2	2	-
		定点当たり	0.07	0.01	0.00	0.01	0.01	0.00	0.00	-	0.00	0.00	-
	全県	報告数	2	-	-	1	-	-	-	-	-	-	-
		定点当たり	0.18	-	-	0.09	-	-	-	-	-	-	-
	県域	報告数	-	-	-	-	-	-	-	-	-	-	-
		定点当たり	-	-	-	-	-	-	-	-	-	-	-
マイコプラズマ肺炎	全国	報告数	115	3	30	34	21	2	2	4	1	3	1
		定点当たり	0.24	0.01	0.06	0.07	0.04	0.00	0.00	0.01	0.00	0.01	0.00
	全県	報告数	1	-	-	-	1	-	-	-	-	-	-
		定点当たり	0.09	-	-	-	0.09	-	-	-	-	-	-
	県域	報告数	-	-	-	-	-	-	-	-	-	-	-
		定点当たり	-	-	-	-	-	-	-	-	-	-	-
クラミジア肺炎(オウム病を除く)	全国	報告数	1	-	-	-	-	-	-	-	-	-	-
		定点当たり	0.00	-	-	-	-	-	-	-	-	-	-
	全県	報告数	-	-	-	-	-	-	-	-	-	-	-
		定点当たり	-	-	-	-	-	-	-	-	-	-	-
	県域	報告数	-	-	-	-	-	-	-	-	-	-	-
		定点当たり	-	-	-	-	-	-	-	-	-	-	-
感染性胃腸炎(ロタウイルス)	全国	報告数	4	2	-	-	1	-	-	-	-	1	-
		定点当たり	0.01	0.00	-	-	0.00	-	-	-	-	0.00	-
	全県	報告数	-	-	-	-	-	-	-	-	-	-	-
		定点当たり	-	-	-	-	-	-	-	-	-	-	-
	県域	報告数	-	-	-	-	-	-	-	-	-	-	-
		定点当たり	-	-	-	-	-	-	-	-	-	-	-

眼科定点		項目	9	10-14	15-19	20-29	30-39	40-49	50-59	60-69	70歳以上
急性出血性結膜炎	全国	報告数	-	-	-	-	2	-	1	1	4
		定点当たり	-	-	-	-	0.00	-	0.00	0.00	0.01
	全県	報告数	-	-	-	-	1	-	1	-	-
		定点当たり	-	-	-	-	0.02	-	0.02	-	-
	県域	報告数	-	-	-	-	1	-	-	-	-
		定点当たり	-	-	-	-	0.06	-	-	-	-
流行性角結膜炎	全国	報告数	13	31	28	75	145	79	45	60	41
		定点当たり	0.02	0.04	0.04	0.11	0.21	0.11	0.06	0.09	0.06
	全県	報告数	1	6	5	8	26	12	3	4	7
		定点当たり	0.02	0.12	0.10	0.16	0.53	0.24	0.06	0.08	0.14
	県域	報告数	-	1	2	4	3	4	-	3	3
		定点当たり	-	0.06	0.12	0.24	0.18	0.24	-	0.18	0.18

基幹定点(週報)		項目	45-49	50-54	55-59	60-64	65-69	70歳以上
細菌性髄膜炎	全国	報告数	-	-	-	-	-	5
		定点当たり	-	-	-	-	-	0.01
	全県	報告数	-	-	-	-	-	-
		定点当たり	-	-	-	-	-	-
	県域	報告数	-	-	-	-	-	-
		定点当たり	-	-	-	-	-	-
無菌性髄膜炎	全国	報告数	3	2	1	1	-	3
		定点当たり	0.01	0.00	0.00	0.00	-	0.01
	全県	報告数	1	-	-	-	-	-
		定点当たり	0.09	-	-	-	-	-
	県域	報告数	-	-	-	-	-	-
		定点当たり	-	-	-	-	-	-
マイコプラズマ肺炎	全国	報告数	-	2	2	2	1	7
		定点当たり	-	0.00	0.00	0.00	0.00	0.01
	全県	報告数	-	-	-	-	-	-
		定点当たり	-	-	-	-	-	-
	県域	報告数	-	-	-	-	-	-
		定点当たり	-	-	-	-	-	-
クラミジア肺炎(オウム病を除く)	全国	報告数	-	-	-	-	-	1
		定点当たり	-	-	-	-	-	0.00
	全県	報告数	-	-	-	-	-	-
		定点当たり	-	-	-	-	-	-
	県域	報告数	-	-	-	-	-	-
		定点当たり	-	-	-	-	-	-
感染性胃腸炎(ロタウイルス)	全国	報告数	-	-	-	-	-	-
		定点当たり	-	-	-	-	-	-
	全県	報告数	-	-	-	-	-	-
		定点当たり	-	-	-	-	-	-
	県域	報告数	-	-	-	-	-	-
		定点当たり	-	-	-	-	-	-

表3 5週前～今週の推移 (その1)
 (全県及び横浜市・川崎市・相模原市を除く県域)

2018年31週(07月30日～08月05日)

疾病名	項目		5週前	4週前	3週前	2週前	1週前	今週
			26週	27週	28週	29週	30週	31週
			(06月25日 ～07月01 日)	(07月02日 ～07月08 日)	(07月09日 ～07月15 日)	(07月16日 ～07月22 日)	(07月23日 ～07月29 日)	(07月30日 ～08月05 日)
インフルエンザ (高病原性鳥インフル ンザを除く)	全県	報告数	17	6	7	4	5	13
		定点当たり	0.05	0.02	0.02	0.01	0.01	0.04
	県域	報告数	16	-	5	2	1	10
		定点当たり	0.14	-	0.04	0.02	0.01	0.09
RSウイルス 感染症	全県	報告数	77	90	133	119	224	295
		定点当たり	0.36	0.42	0.64	0.56	1.06	1.40
	県域	報告数	24	32	51	32	84	90
		定点当たり	0.32	0.43	0.69	0.44	1.18	1.27
咽頭結膜熱	全県	報告数	140	152	127	109	94	110
		定点当たり	0.66	0.70	0.61	0.51	0.45	0.52
	県域	報告数	30	38	29	35	24	33
		定点当たり	0.41	0.51	0.39	0.49	0.34	0.46
A群溶血性レ ンサ球菌咽頭 炎	全県	報告数	497	475	433	298	298	269
		定点当たり	2.33	2.20	2.08	1.41	1.41	1.28
	県域	報告数	125	120	120	83	69	64
		定点当たり	1.69	1.62	1.62	1.15	0.97	0.90
感染性胃腸炎	全県	報告数	1,061	994	1,022	758	772	686
		定点当たり	4.98	4.60	4.91	3.58	3.66	3.27
	県域	報告数	295	285	350	259	241	219
		定点当たり	3.99	3.85	4.73	3.60	3.39	3.08
水痘	全県	報告数	105	135	77	74	61	57
		定点当たり	0.49	0.63	0.37	0.35	0.29	0.27
	県域	報告数	36	52	23	31	18	19
		定点当たり	0.49	0.70	0.31	0.43	0.25	0.27
手足口病	全県	報告数	121	146	195	202	216	235
		定点当たり	0.57	0.68	0.94	0.95	1.02	1.12
	県域	報告数	51	78	85	114	95	88
		定点当たり	0.69	1.05	1.15	1.58	1.34	1.24
伝染性紅斑	全県	報告数	361	266	338	208	210	250
		定点当たり	1.69	1.23	1.63	0.98	1.00	1.19
	県域	報告数	86	73	74	53	51	60
		定点当たり	1.16	0.99	1.00	0.74	0.72	0.85
突発性発しん	全県	報告数	135	134	131	107	106	114
		定点当たり	0.63	0.62	0.63	0.50	0.50	0.54
	県域	報告数	49	46	42	40	32	48
		定点当たり	0.66	0.62	0.57	0.56	0.45	0.68

表3 5週前～今週の推移 (その2)
 (全県及び横浜市・川崎市・相模原市を除く県域)

2018年31週(07月30日～08月05日)

疾病名	項目		5週前	4週前	3週前	2週前	1週前	今週
			26週	27週	28週	29週	30週	31週
			(06月25日 ～07月01 日)	(07月02日 ～07月08 日)	(07月09日 ～07月15 日)	(07月16日 ～07月22 日)	(07月23日 ～07月29 日)	(07月30日 ～08月05 日)
ヘルパンギーナ	全県	報告数	114	223	367	459	671	710
		定点当たり	0.54	1.03	1.76	2.17	3.18	3.38
	県域	報告数	23	47	68	125	190	179
		定点当たり	0.31	0.64	0.92	1.74	2.68	2.52
流行性耳下腺炎	全県	報告数	48	39	42	38	50	43
		定点当たり	0.23	0.18	0.20	0.18	0.24	0.20
	県域	報告数	18	12	13	9	17	14
		定点当たり	0.24	0.16	0.18	0.13	0.24	0.20
急性出血性結膜炎	全県	報告数	1	1	1	1	1	2
		定点当たり	0.02	0.02	0.02	0.02	0.02	0.04
	県域	報告数	-	-	1	1	1	1
		定点当たり	-	-	0.06	0.06	0.06	0.06
流行性角結膜炎	全県	報告数	122	107	112	86	98	110
		定点当たり	2.35	2.14	2.33	1.72	2.00	2.24
	県域	報告数	33	37	35	25	25	24
		定点当たり	1.94	2.18	2.06	1.47	1.47	1.41
細菌性髄膜炎	全県	報告数	-	-	-	1	1	-
		定点当たり	-	-	-	0.10	0.09	-
	県域	報告数	-	-	-	1	-	-
		定点当たり	-	-	-	0.20	-	-
無菌性髄膜炎	全県	報告数	2	1	-	-	-	2
		定点当たり	0.18	0.09	-	-	-	0.18
	県域	報告数	-	1	-	-	-	-
		定点当たり	-	0.20	-	-	-	-
マイコプラズマ肺炎	全県	報告数	-	3	2	-	3	1
		定点当たり	-	0.27	0.20	-	0.27	0.09
	県域	報告数	-	2	2	-	3	-
		定点当たり	-	0.40	0.40	-	0.60	-
クラミジア肺炎 (オウム病を除く)	全県	報告数	-	-	-	-	-	-
		定点当たり	-	-	-	-	-	-
	県域	報告数	-	-	-	-	-	-
		定点当たり	-	-	-	-	-	-
感染性胃腸炎 (ロタウイルス)	全県	報告数	-	-	-	-	-	-
		定点当たり	-	-	-	-	-	-
	県域	報告数	-	-	-	-	-	-
		定点当たり	-	-	-	-	-	-