



# 神奈川県感染症発生情報 (30週報)

(7月23日～7月29日)

<http://www.eiken.pref.kanagawa.jp/>



## 今週の注目感染症

～腸管出血性大腸菌感染症～ ペロ毒素を産生する病原性大腸菌の感染で起こる病気です。主な症状は下痢と腹痛ですが、溶血性尿毒症症候群 (HUS) や脳症を起こして死に至ることもあります。汚染された食品や、感染者の便を介して感染します。感染予防として、①食前やトイレの後に石鹸と流水で十分な手洗いを、②調理器具の洗浄・消毒・殺菌を確実に、③肉・肉製品の調理の際には中心部75℃以上で1分間以上加熱する、④生野菜はよく水洗いをする、など、特にアウトドアでのキャンプやバーベキューの際に注意しましょう。また、強い腹痛や下痢 (特に血便) の症状がある場合は、速やかに医療機関を受診しましょう。

## 今週の全数把握対象疾患

(当該週の国による集計及び各保健福祉事務所からの報告をもとに期日を決めて集計しているため、集計数が前後することがあります。)

分類	対象疾患	内訳				神奈川県 (今週)	神奈川県 (2018年累計)
		県域	横浜市	川崎市	相模原市		
二類	結核	7	19	4	1	31	893
三類	腸管出血性大腸菌感染症	19	3	1		23	122
四類	E型肝炎		2	1		3	19
	A型肝炎	1				1	54
	ライム病		1			1	1
	レジオネラ症		1			1	50
五類	アメーバ赤痢	1				1	41
	カルバペネム耐性腸内細菌科細菌感染症	2	1	5		8	108
	劇症型溶血性レンサ球菌感染症	1	1			2	34
	後天性免疫不全症候群			2		2	42
	侵襲性インフルエンザ菌感染症		1			1	27
	侵襲性肺炎球菌感染症		3	2		5	151
	水痘 (入院例)	1				1	36
	梅毒	2	2	1		5	206
	百日咳	3	7	6		16	190

## 全数把握対象疾患情報

- 結核31例：年齢群は10歳未満1例、10歳代1例、20歳代1例、30歳代3例、40歳代2例、50歳代1例、60歳代9例、70歳代6例、80歳代6例、病型は肺結核14例、結核性胸膜炎2例、無症状病原体保有者13例、疑似症患者1例
- 腸管出血性大腸菌感染症23例：年齢群は10歳未満18例、10歳代1例、20歳代1例、30歳代2例、50歳代1例、血清型・毒素型はO26 VT2 19例、O157 VT2 3例、O157及びO145 VT型不明 1例、推定感染経路は接触感染19例、経口感染3例、不明1例、推定感染地域は神奈川県22例、長野県1例
- E型肝炎3例：年齢群は50歳代1例、60歳代1例、80歳代1例、推定感染経路は経口感染3例、感染地域は神奈川県1例、都道府県不明2例
- A型肝炎1例：年齢群は30歳代、推定感染経路は性的接触、推定感染地域は都道府県不明、ワクチン接種歴不明
- ライム病1例：年齢群は30歳代、推定感染経路はマダニからの感染、推定感染地域は神奈川県
- レジオネラ症1例：年齢群は70歳代、病型は肺炎型、推定感染経路は不明、推定感染地域は神奈川県
- アメーバ赤痢1例：年齢群は60歳代、病型は腸管アメーバ症、推定感染経路は不明、推定感染地域は都道府県不明
- カルバペネム耐性腸内細菌科細菌感染症8例：年齢群は40歳代1例、60歳代1例、70歳代2例、80歳代2例、90歳代2例、菌種は*Enterobacter cloacae* 4例、*Enterobacter aerogenes* 2例、*Klebsiella pneumoniae* 1例、*E. coli* 1例、推定感染経路は以前からの保菌3例、医療器具関連感染1例、不明4例、推定感染地域は神奈川県8例
- 劇症型溶血性レンサ球菌感染症2例：年齢群は80歳代1例、100歳代1例、感染経路は創傷感染2例、推定感染地域は神奈川県1例、都道府県不明1例
- 後天性免疫不全症候群2例：年齢群は20歳代1例、40歳代1例、病型は無症候性キャリア1例、その他1例、推定感染経路は性行為感染2例、推定感染地域は国内2例
- 侵襲性インフルエンザ菌感染症1例：年齢群は60歳代、推定感染経路は飛沫・飛沫核感染、推定感染地域は神奈川県、ワクチン接種歴は不明
- 侵襲性肺炎球菌感染症5例：年齢群は10歳未満2例、50歳代1例、70歳代2例、推定感染経路は飛沫・飛沫核感染1例、不明4例、推定感染地域は4例、都道府県不明1例、ワクチン接種歴は有り3例、不明2例
- 水痘 (入院例) 1例：年齢群は30歳代、推定感染経路は不明、推定感染地域は神奈川県、ワクチン接種歴は有り
- 梅毒5例：年齢群は20歳代2例、30歳代1例、40歳代1例、50歳代1例、病型は早期顕症梅毒1期2例、早期顕症梅毒Ⅱ期2例、無症状病原体保有者1例、推定感染経路は性的接触5例、推定感染地域は神奈川県4例、東京都1例
- 百日咳16例：年齢群は10歳未満7例、10歳代7例、40歳代1例、50歳代1例、推定感染原因は家族内感染2例、学校1例、病院1例、不明12例、推定感染地域は神奈川県14例、ワクチン接種歴は接種あり11例、不明5例

## 今週の定点把握対象疾患

- 咽頭結膜熱の定点当たりの報告数は、鎌倉保健福祉事務所三崎センター管内 (3.50) で警報レベル (3) を超えています。
- 手足口病の定点当たりの報告数は、小田原保健福祉事務所管内 (5.00)、平塚保健福祉事務所管内 (3.71) でやや高くなっています。
- 伝染性紅斑の定点当たりの報告数は、川崎市 (1.59)、鎌倉保健福祉事務所 (1.33)、厚木保健福祉事務所大和センター (1.29)、茅ヶ崎市 (1.17)、横浜市 (1.06) でやや高くなっています。
- ヘルパンギーナの定点当たりの報告数は、川崎市 (4.27)、藤沢市 (3.89)、横須賀市 (3.78)、小田原保健福祉事務所管内 (3.60)、鎌倉保健福祉事務所三崎センター (3.50)、相模原市 (3.29)、横浜市 (3.11) でやや高くなっています。

## 神奈川県感染症情報センター

神奈川県衛生研究所 企画情報部 衛生情報課

TEL: 0467-83-4400 (代表)

FAX: 0467-89-5211 (企画情報部)

感染症発生動向調査事業は「感染症の予防及び感染症の患者に対する医療に関する法律」によって行われています。

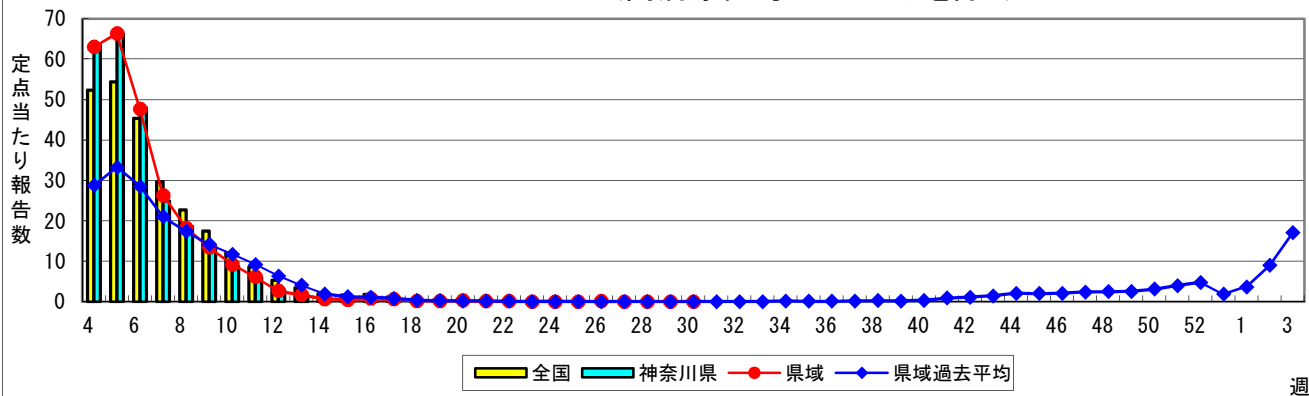
\*県域とは、神奈川県内の市町村のうち横浜市、川崎市、相模原市を除いた地域です

# 感染症発生動向調査:週報対象疾患の時系列グラフ

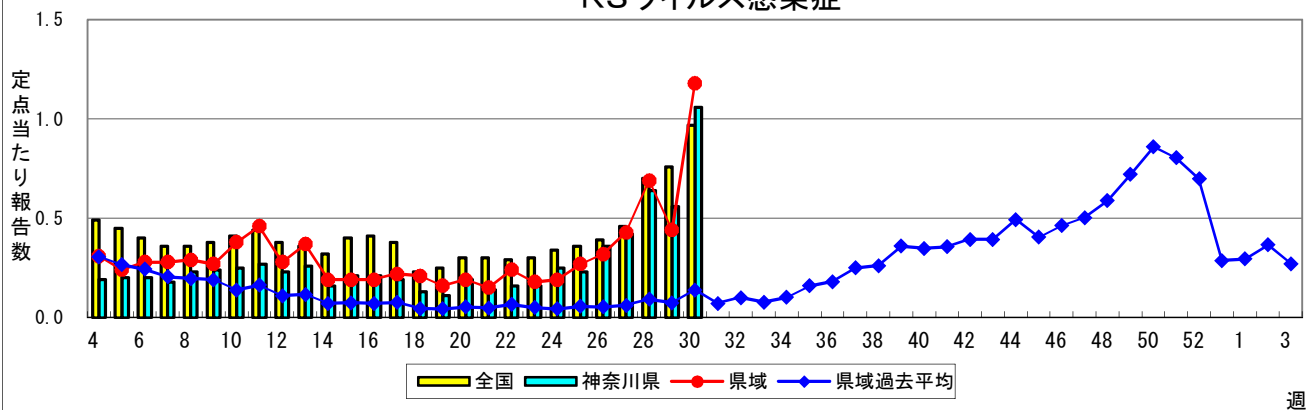
※疾患名の括弧書きは、一般名称であり、正式名称ではありません。

※神奈川県&県域(横浜市・川崎市・相模原市を除く)のデータです。

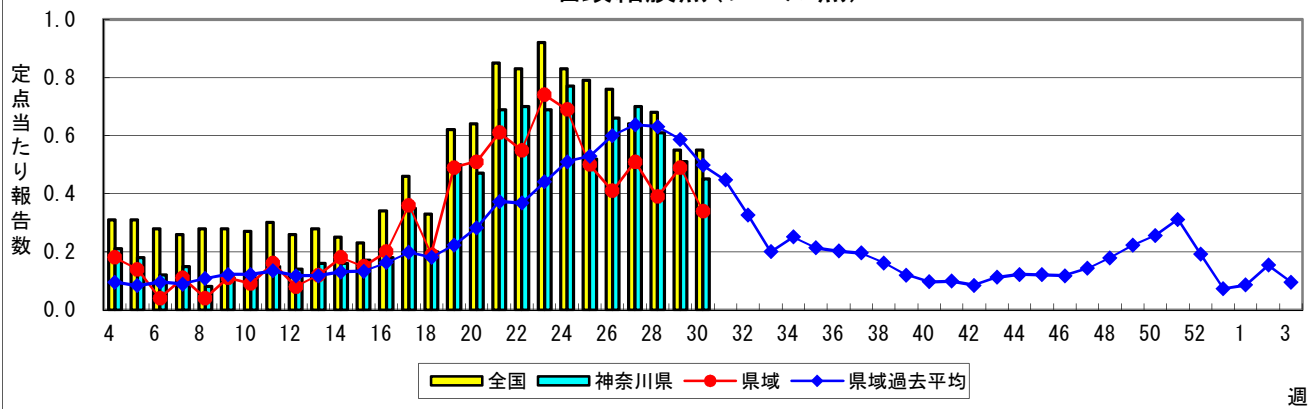
## インフルエンザ(高病原性鳥インフルエンザを除く)



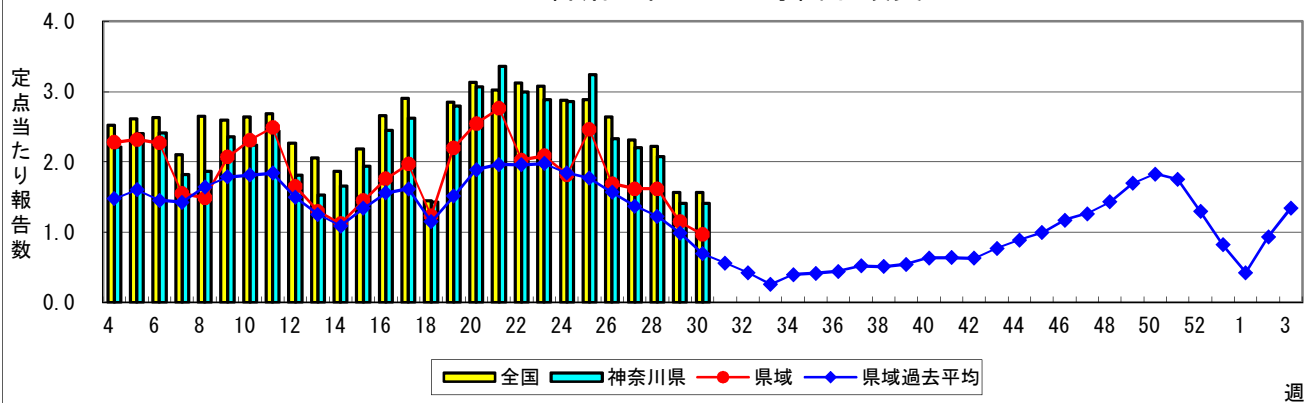
## RSウイルス感染症



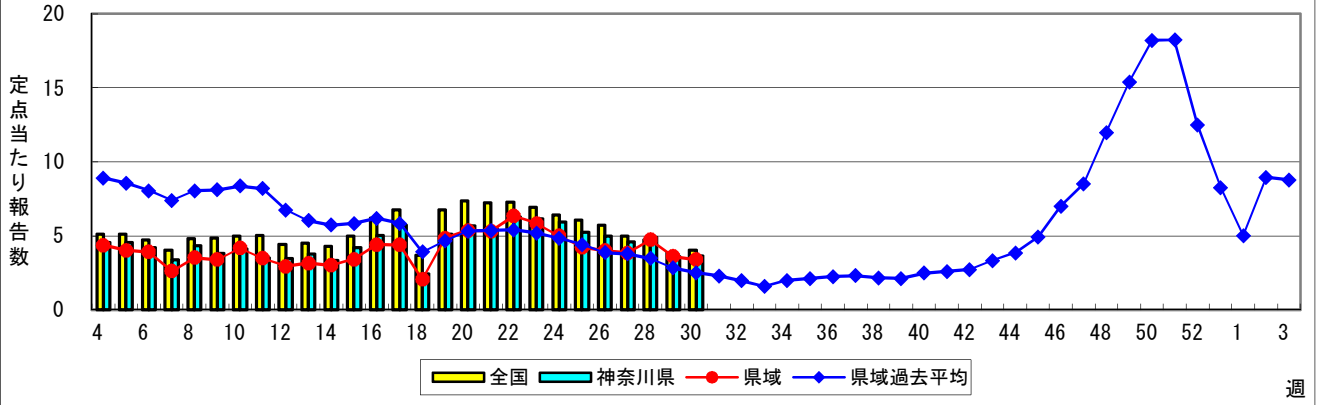
## 咽頭結膜熱(プール熱)



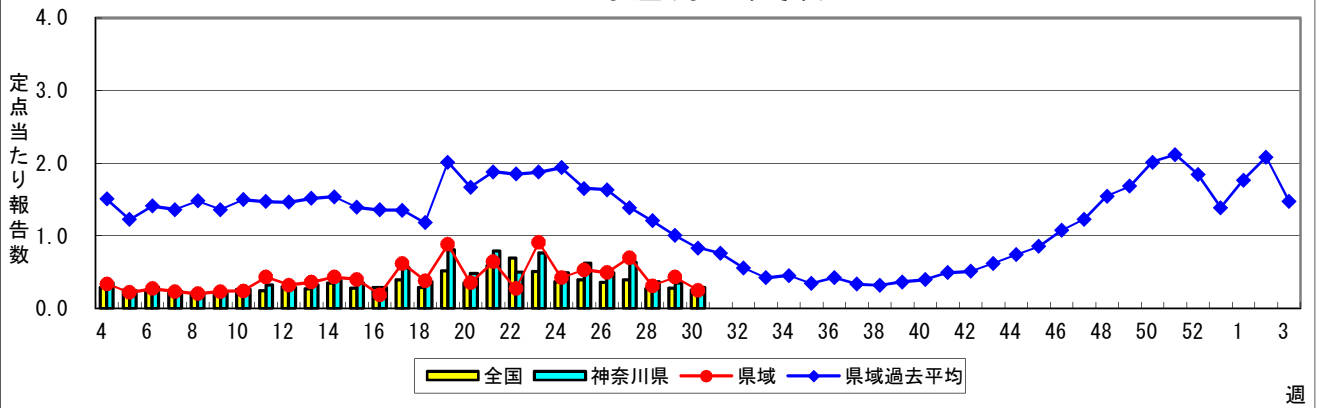
## A群溶血性レンサ球菌咽頭炎



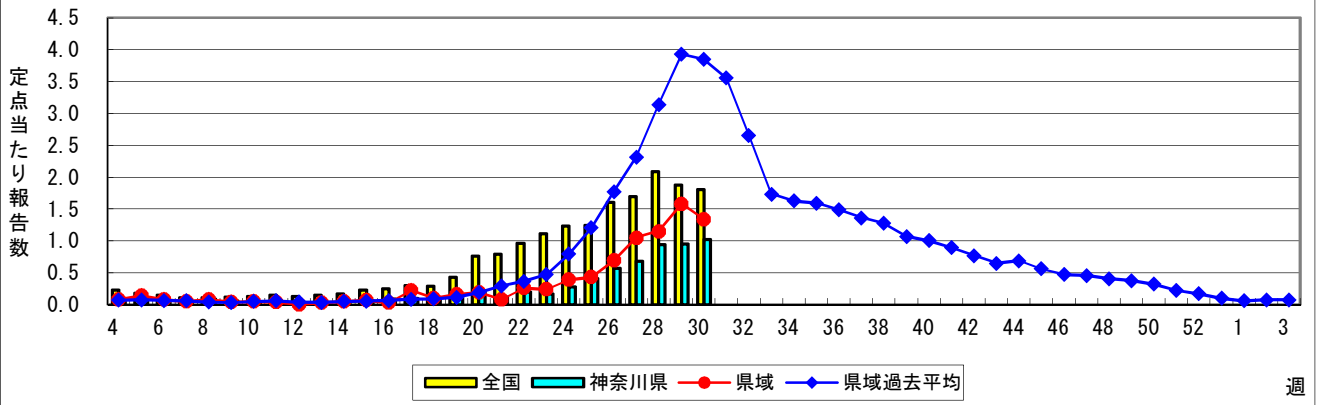
### 感染性胃腸炎



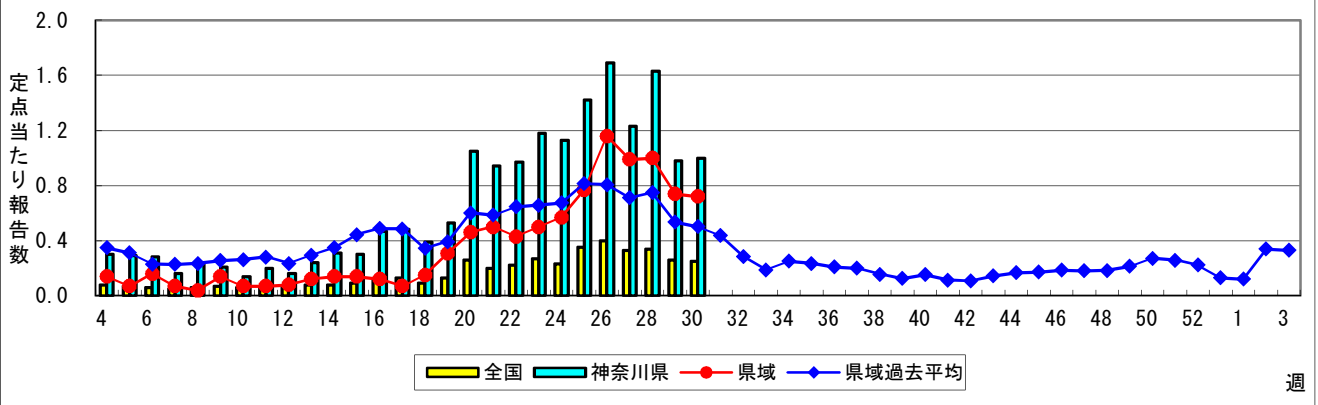
### 水痘(水ぼうそう)



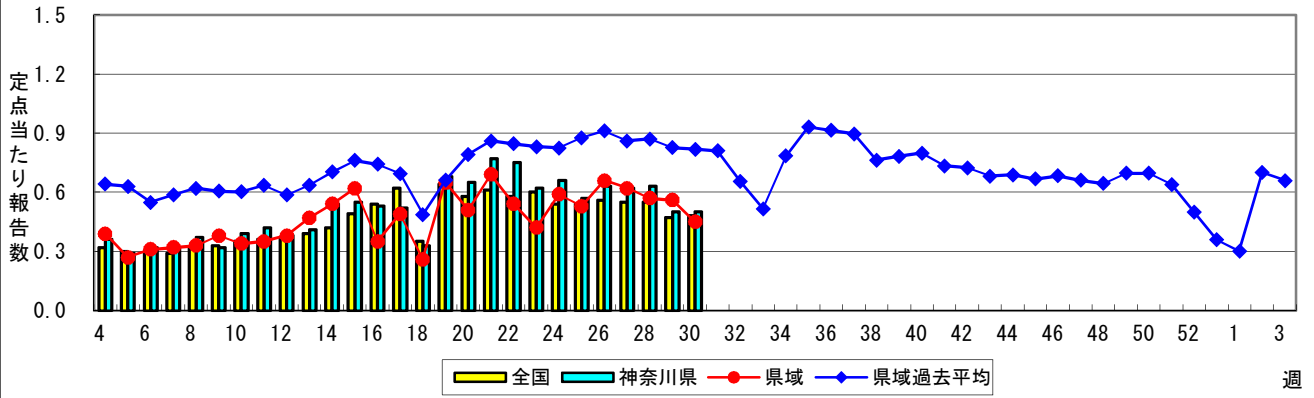
### 手足口病



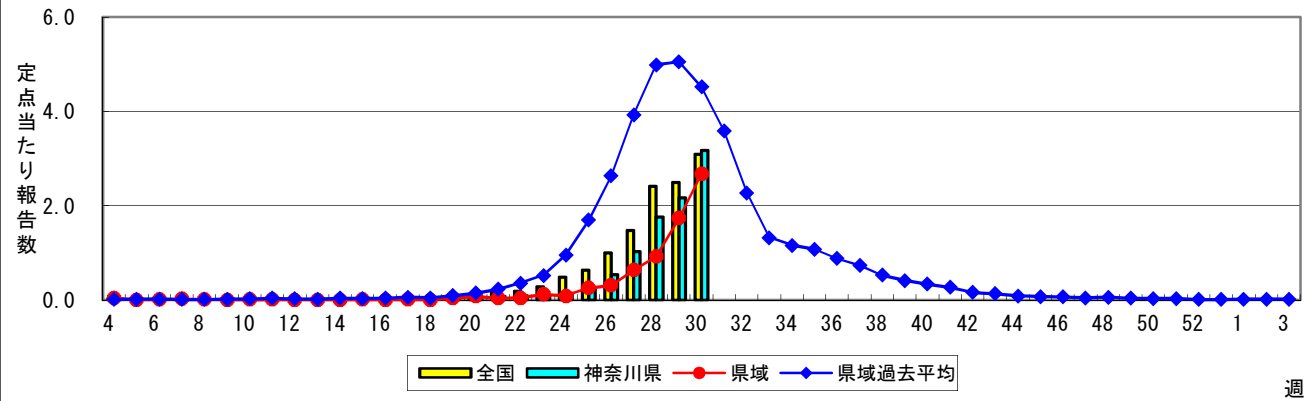
### 伝染性紅斑(リンゴ病)



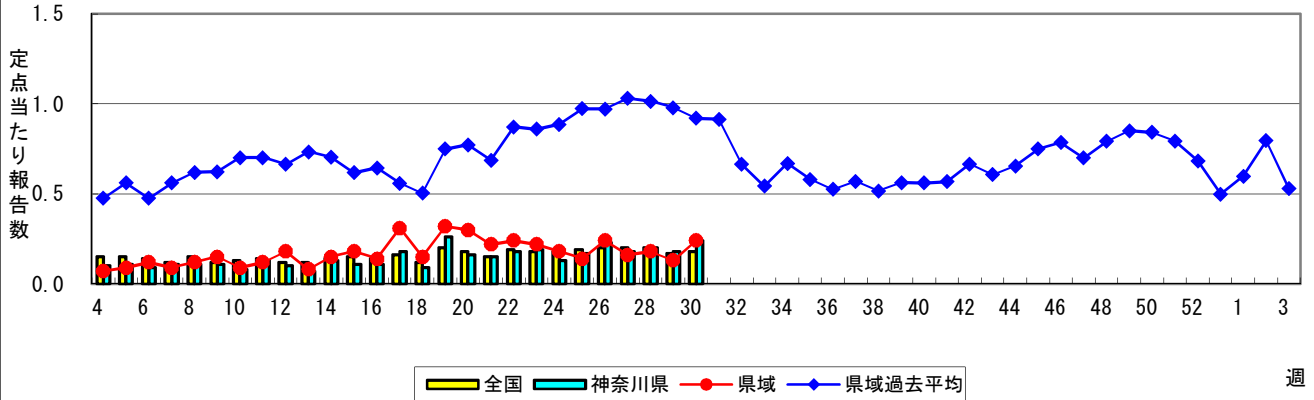
### 突発性発しん



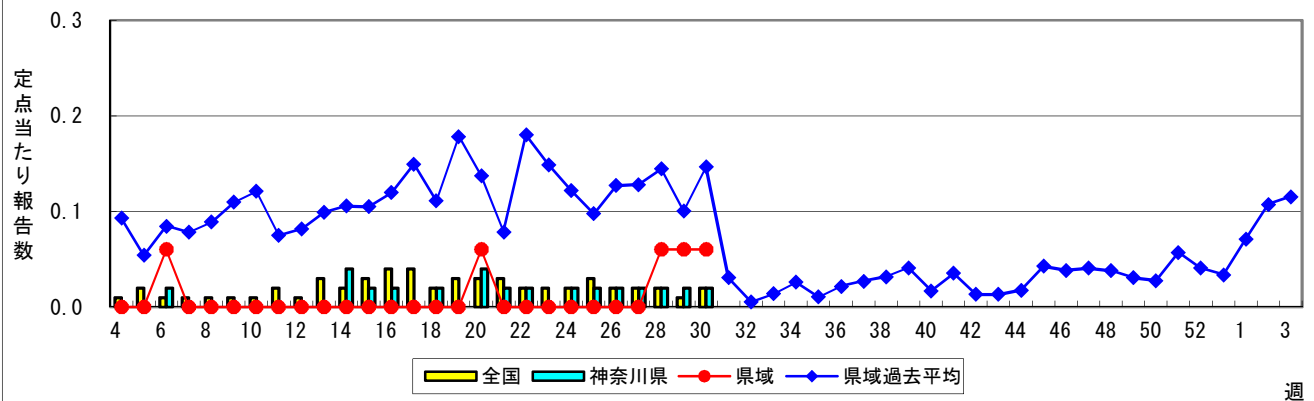
### ヘルパンギーナ



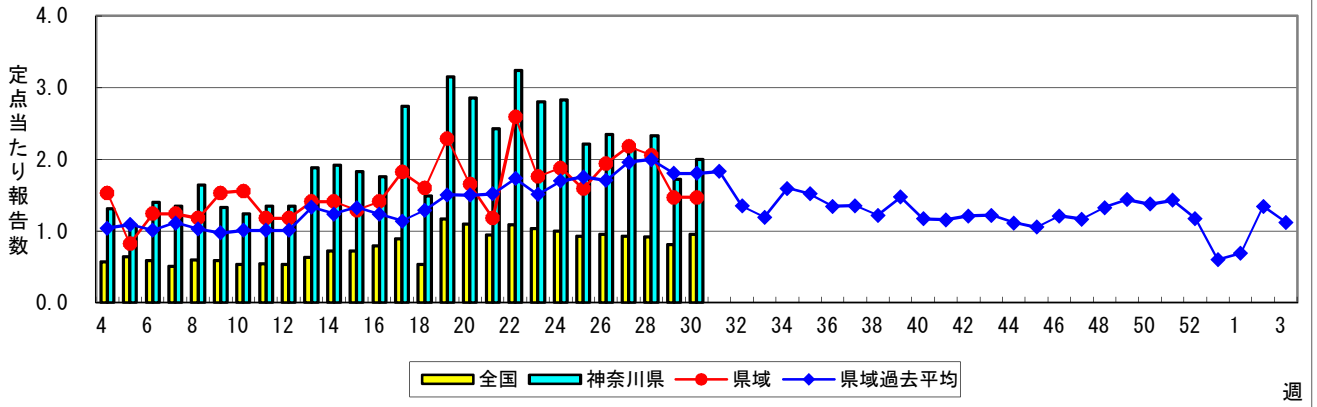
### 流行性耳下腺炎(おたふくかぜ)



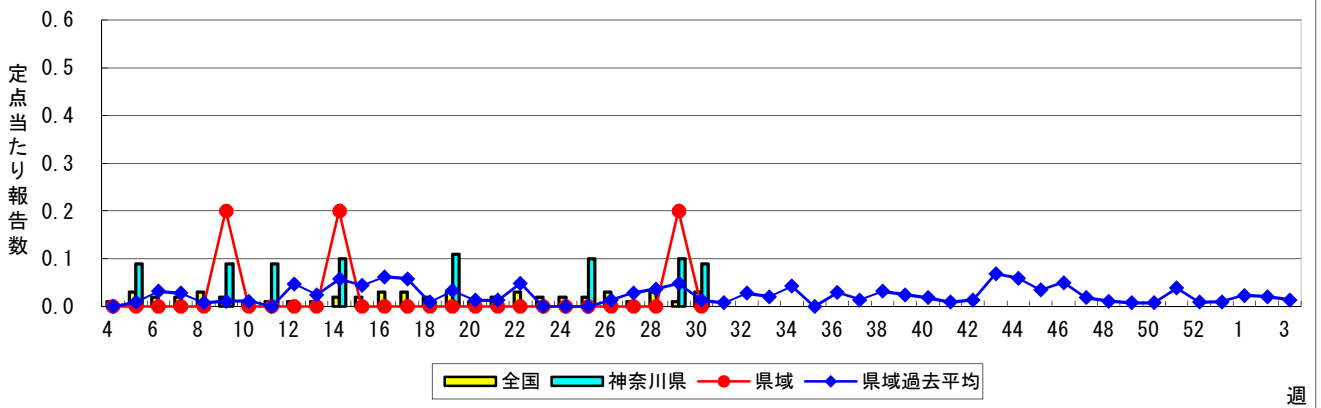
### 急性出血性結膜炎



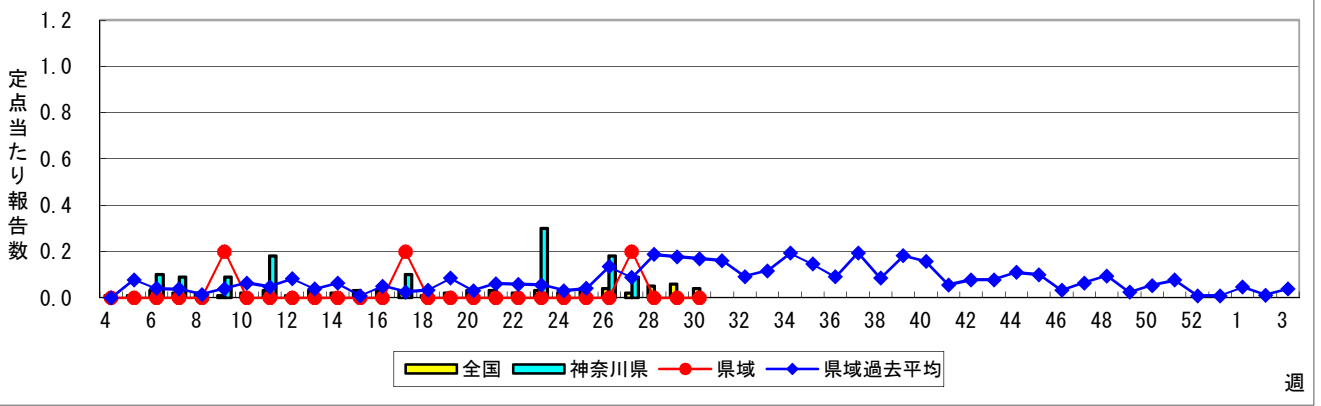
### 流行性角結膜炎



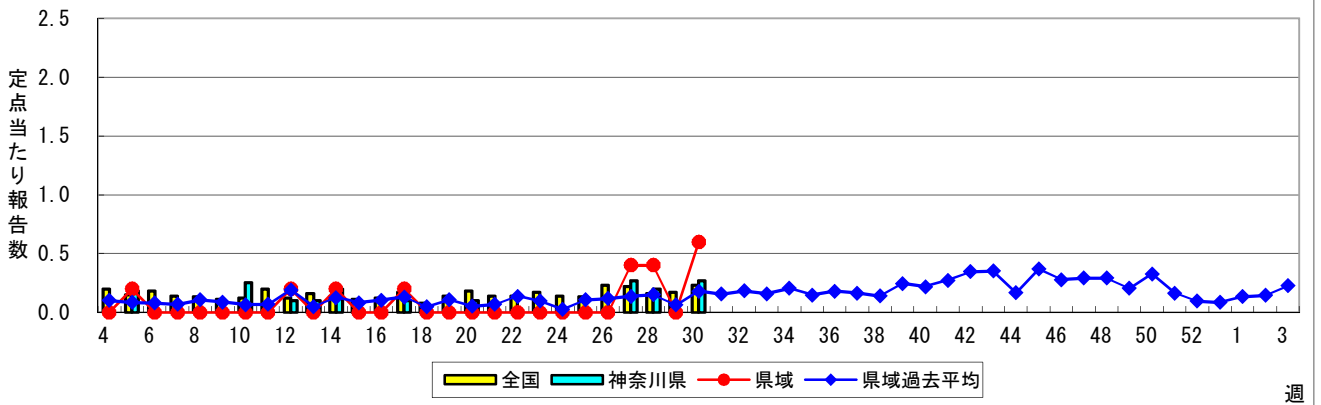
### 細菌性髄膜炎



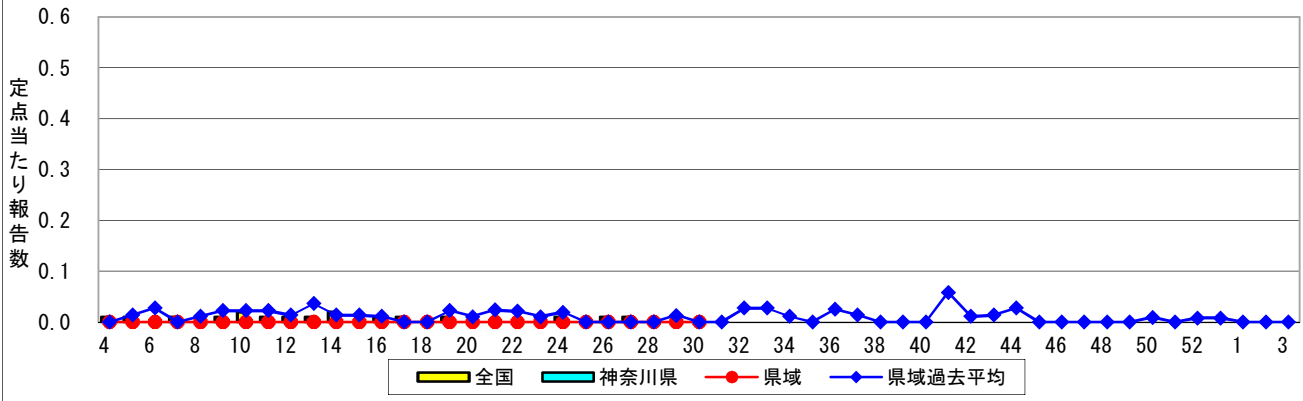
### 無菌性髄膜炎



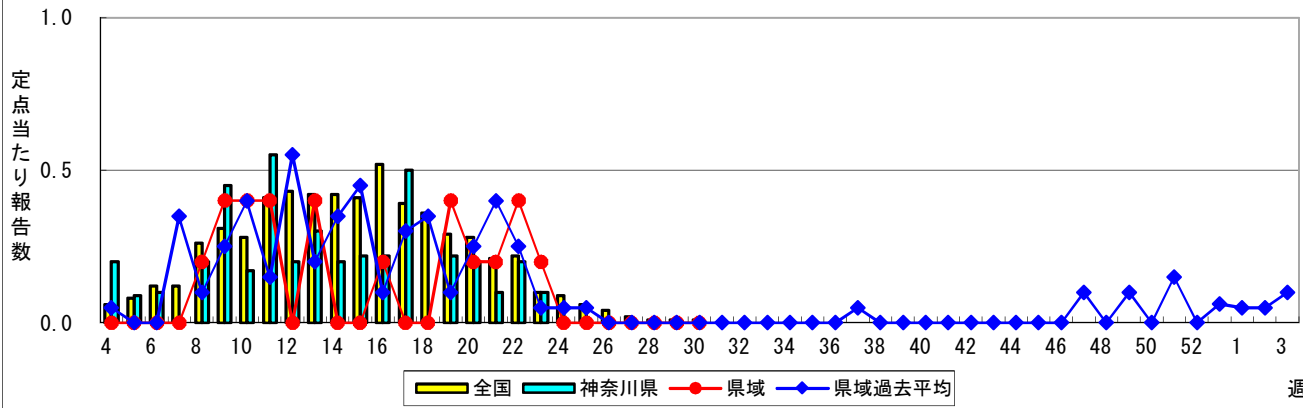
### マイコプラズマ肺炎



### クラミジア肺炎(オウム病を除く)



### 感染性胃腸炎(ロタウイルス)



週

表1 報告数・定点当たり報告数 疾病、政令市・保健所別 (その1)

2018年30週(07月23日~07月29日)

神奈川県	インフルエンザ (高病原性鳥インフルエンザ を除く)		RSウイルス感染症		咽頭結膜熱		A群溶血性レンサ球菌 咽頭炎		感染性胃腸炎	
	報告数	定点当たり	報告数	定点当たり	報告数	定点当たり	報告数	定点当たり	報告数	定点当たり
全県	5	0.01	224	1.06	94	0.45	298	1.41	772	3.66
横浜市	4	0.03	106	1.19	54	0.61	127	1.43	297	3.34
川崎市	-	-	33	0.89	10	0.27	91	2.46	164	4.43
相模原市	-	-	1	0.07	6	0.43	11	0.79	70	5.00
県域 (横浜市、川崎市、相模原市を除く)	1	0.01	84	1.18	24	0.34	69	0.97	241	3.39
横須賀市	-	-	3	0.33	2	0.22	3	0.33	50	5.56
藤沢市	1	0.07	13	1.44	3	0.33	3	0.33	27	3.00
茅ヶ崎市	-	-	9	1.50	1	0.17	7	1.17	6	1.00
平塚	-	-	2	0.29	-	-	13	1.86	16	2.29
平塚 秦野センター	-	-	10	1.67	-	-	2	0.33	22	3.67
鎌倉	-	-	3	0.50	1	0.17	6	1.00	16	2.67
鎌倉 三崎センター	-	-	-	-	7	3.50	2	1.00	-	-
小田原	-	-	16	3.20	1	0.20	5	1.00	25	5.00
小田原 足柄上センター	-	-	-	-	-	-	-	-	2	0.67
厚木	-	-	24	2.18	8	0.73	18	1.64	57	5.18
厚木 大和センター	-	-	4	0.57	1	0.14	10	1.43	20	2.86

神奈川県	水痘		手足口病		伝染性紅斑		突発性発しん	
	報告数	定点当たり	報告数	定点当たり	報告数	定点当たり	報告数	定点当たり
全県	61	0.29	216	1.02	210	1.00	106	0.50
横浜市	19	0.21	87	0.98	94	1.06	48	0.54
川崎市	18	0.49	28	0.76	59	1.59	17	0.46
相模原市	6	0.43	6	0.43	6	0.43	9	0.64
県域 (横浜市、川崎市、相模原市を除く)	18	0.25	95	1.34	51	0.72	32	0.45
横須賀市	3	0.33	16	1.78	8	0.89	4	0.44
藤沢市	2	0.22	3	0.33	8	0.89	10	1.11
茅ヶ崎市	1	0.17	1	0.17	7	1.17	1	0.17
平塚	2	0.29	26	3.71	2	0.29	2	0.29
平塚 秦野センター	-	-	1	0.17	2	0.33	3	0.50
鎌倉	-	-	7	1.17	8	1.33	4	0.67
鎌倉 三崎センター	-	-	2	1.00	-	-	1	0.50
小田原	3	0.60	25	5.00	3	0.60	1	0.20
小田原 足柄上センター	-	-	2	0.67	-	-	-	-
厚木	5	0.45	11	1.00	4	0.36	4	0.36
厚木 大和センター	2	0.29	1	0.14	9	1.29	2	0.29

神奈川県	ヘルパンギーナ		流行性耳下腺炎		急性出血性結膜炎		流行性角結膜炎		細菌性髄膜炎	
	報告数	定点当たり	報告数	定点当たり	報告数	定点当たり	報告数	定点当たり	報告数	定点当たり
全県	671	3.18	50	0.24	1	0.02	98	2.00	1	0.09
横浜市	277	3.11	24	0.27	-	-	29	1.45	-	-
川崎市	158	4.27	6	0.16	-	-	28	3.11	1	0.50
相模原市	46	3.29	3	0.21	-	-	16	5.33	-	-
県域 (横浜市、川崎市、相模原市を除く)	190	2.68	17	0.24	1	0.06	25	1.47	-	-
横須賀市	34	3.78	4	0.44	-	-	5	2.50	-	-
藤沢市	35	3.89	1	0.11	-	-	-	-	-	-
茅ヶ崎市	13	2.17	3	0.50	-	-	-	-	...	...
平塚	9	1.29	1	0.14	-	-	-	-	-	-
平塚 秦野センター	15	2.50	1	0.17	-	-	-	-	...	...
鎌倉	11	1.83	4	0.67	-	-	-	-	...	...
鎌倉 三崎センター	7	3.50	-	-	...	...	...	...	...	...
小田原	18	3.60	-	-	-	-	3	3.00	...	...
小田原 足柄上センター	2	0.67	-	-	...	...	...	...	-	-
厚木	34	3.09	2	0.18	-	-	16	5.33	-	-
厚木 大和センター	12	1.71	1	0.14	1	0.50	1	0.50	...	...





表2 報告数・定点当たり報告数、疾病・年齢階級別  
(全県及び横浜市・川崎市・相模原市を除く県域) (その1)

2018年30週(07月23日~07月29日)

\*表2は、各保健福祉事務所からの最新の報告をもとに作成しているため、国の還元データである表1および表3の数値と一致しないことがあります。

インフルエンザ定点	項目	合計	~5か月	~11か月	1歳	2	3	4	5	6	7	8
インフルエンザ (高病原性鳥インフルエンザを除く)	全国	報告数 266	-	4	13	11	17	17	18	16	8	12
		定点当たり 0.05	-	0.00	0.00	0.00	0.00	0.00	0.00	0.00	0.00	0.00
	全県	報告数 5	-	-	1	-	-	-	-	-	1	-
		定点当たり 0.01	-	-	0.00	-	-	-	-	-	0.00	-
	県域	報告数 1	-	-	-	-	-	-	-	-	-	-
		定点当たり 0.01	-	-	-	-	-	-	-	-	-	-

小児科定点	項目	合計	~5か月	~11か月	1歳	2	3	4	5	6	7	8
RSウイルス 感染症	全国	報告数 3,057	415	686	1,236	407	204	73	25	3	3	1
		定点当たり 0.97	0.13	0.22	0.39	0.13	0.06	0.02	0.01	0.00	0.00	0.00
	全県	報告数 224	23	48	111	26	12	2	1	1	-	-
		定点当たり 1.06	0.11	0.23	0.53	0.12	0.06	0.01	0.00	0.00	-	-
	県域	報告数 84	8	16	45	6	7	1	-	1	-	-
		定点当たり 1.18	0.11	0.23	0.63	0.08	0.10	0.01	-	0.01	-	-
咽頭結膜熱	全国	報告数 1,737	10	105	357	285	276	220	200	119	47	31
		定点当たり 0.55	0.00	0.03	0.11	0.09	0.09	0.07	0.06	0.04	0.01	0.01
	全県	報告数 94	-	3	14	17	19	13	6	4	3	4
		定点当たり 0.45	-	0.01	0.07	0.08	0.09	0.06	0.03	0.02	0.01	0.02
	県域	報告数 24	-	1	1	4	3	6	2	-	-	2
		定点当たり 0.34	-	0.01	0.01	0.06	0.04	0.08	0.03	-	-	0.03
A群溶血性 レンサ球菌咽頭 炎	全国	報告数 4,958	7	41	255	363	570	743	772	596	430	322
		定点当たり 1.57	0.00	0.01	0.08	0.12	0.18	0.24	0.25	0.19	0.14	0.10
	全県	報告数 298	1	3	10	23	23	36	45	35	38	24
		定点当たり 1.41	0.00	0.01	0.05	0.11	0.11	0.17	0.21	0.17	0.18	0.11
	県域	報告数 69	-	1	3	1	9	10	12	3	10	4
		定点当たり 0.97	-	0.01	0.04	0.01	0.13	0.14	0.17	0.04	0.14	0.06
感染性胃腸炎	全国	報告数 12,695	153	1,053	1,987	1,595	1,340	1,086	1,095	765	598	464
		定点当たり 4.03	0.05	0.33	0.63	0.51	0.43	0.34	0.35	0.24	0.19	0.15
	全県	報告数 772	3	68	115	107	102	53	62	46	25	32
		定点当たり 3.66	0.01	0.32	0.55	0.51	0.48	0.25	0.29	0.22	0.12	0.15
	県域	報告数 241	2	20	32	33	32	14	20	12	6	12
		定点当たり 3.39	0.03	0.28	0.45	0.46	0.45	0.20	0.28	0.17	0.08	0.17
水痘	全国	報告数 797	3	24	56	57	64	104	104	91	97	64
		定点当たり 0.25	0.00	0.01	0.02	0.02	0.02	0.03	0.03	0.03	0.03	0.02
	全県	報告数 61	-	1	5	6	5	10	6	9	6	6
		定点当たり 0.29	-	0.00	0.02	0.03	0.02	0.05	0.03	0.04	0.03	0.03
	県域	報告数 18	-	-	-	2	2	2	5	1	2	2
		定点当たり 0.25	-	-	-	0.03	0.03	0.03	0.07	0.01	0.03	0.03

インフルエンザ定点	項目	9	10-14	15-19	20-29	30-39	40-49	50-59	60-69	70-79	80歳以上
インフルエンザ (高病原性鳥インフルエンザを除く)	全国	報告数 11	31	8	11	32	22	12	9	8	6
		定点当たり 0.00	0.01	0.00	0.00	0.01	0.00	0.00	0.00	0.00	0.00
	全県	報告数 1	-	-	1	-	1	-	-	-	-
		定点当たり 0.00	-	-	0.00	-	0.00	-	-	-	-
	県域	報告数 -	-	-	-	-	1	-	-	-	-
		定点当たり -	-	-	-	-	0.01	-	-	-	-

小児科定点	項目	9	10-14	15-19	20歳以上
RSウイルス 感染症	全国	報告数 -	2	-	2
		定点当たり -	0.00	-	0.00
	全県	報告数 -	-	-	-
		定点当たり -	-	-	-
	県域	報告数 -	-	-	-
		定点当たり -	-	-	-
咽頭結膜熱	全国	報告数 18	32	5	32
		定点当たり 0.01	0.01	0.00	0.01
	全県	報告数 1	2	2	6
		定点当たり 0.00	0.01	0.01	0.03
	県域	報告数 -	1	-	4
		定点当たり -	0.01	-	0.06
A群溶血性 レンサ球菌咽頭 炎	全国	報告数 221	397	33	208
		定点当たり 0.07	0.13	0.01	0.07
	全県	報告数 13	28	2	17
		定点当たり 0.06	0.13	0.01	0.08
	県域	報告数 3	5	-	8
		定点当たり 0.04	0.07	-	0.11
感染性胃腸炎	全国	報告数 358	926	225	1,049
		定点当たり 0.11	0.29	0.07	0.33
	全県	報告数 18	57	8	76
		定点当たり 0.09	0.27	0.04	0.36
	県域	報告数 6	23	2	27
		定点当たり 0.08	0.32	0.03	0.38
水痘	全国	報告数 43	74	7	9
		定点当たり 0.01	0.02	0.00	0.00
	全県	報告数 2	3	1	1
		定点当たり 0.01	0.01	0.00	0.00
	県域	報告数 1	-	1	-
		定点当たり 0.01	-	0.01	-

表2 報告数・定点当たり報告数、疾病・年齢階級別  
(全県及び横浜市・川崎市・相模原市を除く県域) (その2)

2018年30週(07月23日~07月29日)

\*表2は、各保健福祉事務所からの最新の報告をもとに作成しているため、国の還元データである表1および表3の数値と一致しないことがあります

小児科定点		項目	合計	~5か月	~11か月	1歳
手足口病	全国	報告数	5,678	51	416	1,496
		定点当たり	1.80	0.02	0.13	0.47
	全県	報告数	216	1	20	54
		定点当たり	1.02	0.00	0.09	0.26
	県域	報告数	95	-	7	16
		定点当たり	1.34	-	0.10	0.23
伝染性紅斑	全国	報告数	776	1	11	34
		定点当たり	0.25	0.00	0.00	0.01
	全県	報告数	210	-	1	8
		定点当たり	1.00	-	0.00	0.04
	県域	報告数	51	-	-	4
		定点当たり	0.72	-	-	0.06
突発性発しん	全国	報告数	1,525	22	472	774
		定点当たり	0.48	0.01	0.15	0.25
	全県	報告数	106	2	30	55
		定点当たり	0.50	0.01	0.14	0.26
	県域	報告数	32	2	7	18
		定点当たり	0.45	0.03	0.10	0.25
ヘルパンギーナ	全国	報告数	9,733	46	655	2,705
		定点当たり	3.09	0.01	0.21	0.86
	全県	報告数	671	2	45	193
		定点当たり	3.18	0.01	0.21	0.91
	県域	報告数	190	1	15	54
		定点当たり	2.68	0.01	0.21	0.76
流行性耳下腺炎	全国	報告数	563	-	5	24
		定点当たり	0.18	-	0.00	0.01
	全県	報告数	50	-	1	3
		定点当たり	0.24	-	0.00	0.01
	県域	報告数	17	-	-	-
		定点当たり	0.24	-	-	-

小児科定点		項目	2	3	4	5	6	7	8	9	10-14	15-19	20歳以上
手足口病	全国	報告数	1,190	844	638	447	239	142	83	47	59	5	21
		定点当たり	0.38	0.27	0.20	0.14	0.08	0.05	0.03	0.01	0.02	0.00	0.01
	全県	報告数	45	32	17	18	7	6	4	4	6	1	1
		定点当たり	0.21	0.15	0.08	0.09	0.03	0.03	0.02	0.02	0.03	0.00	0.00
	県域	報告数	25	10	10	9	3	4	2	3	4	1	1
		定点当たり	0.35	0.14	0.14	0.13	0.04	0.06	0.03	0.04	0.06	0.01	0.01
伝染性紅斑	全国	報告数	72	106	141	122	82	82	54	24	30	3	14
		定点当たり	0.02	0.03	0.04	0.04	0.03	0.03	0.02	0.01	0.01	0.00	0.00
	全県	報告数	20	31	33	32	26	23	14	11	10	-	1
		定点当たり	0.09	0.15	0.16	0.15	0.12	0.11	0.07	0.02	0.03	0.00	0.00
	県域	報告数	6	8	4	11	5	4	3	4	2	-	-
		定点当たり	0.08	0.11	0.06	0.15	0.07	0.06	0.04	0.06	0.03	-	-
突発性発しん	全国	報告数	178	42	24	5	1	1	1	1	4	-	-
		定点当たり	0.06	0.01	0.01	0.00	0.00	0.00	0.00	0.00	0.00	-	-
	全県	報告数	15	3	1	-	-	-	-	-	-	-	-
		定点当たり	0.07	0.01	0.00	-	-	-	-	-	-	-	-
	県域	報告数	5	-	-	-	-	-	-	-	-	-	-
		定点当たり	0.07	-	-	-	-	-	-	-	-	-	-
ヘルパンギーナ	全国	報告数	2,132	1,411	1,066	742	385	204	143	76	123	6	39
		定点当たり	0.68	0.45	0.34	0.24	0.12	0.06	0.05	0.02	0.04	0.00	0.01
	全県	報告数	142	85	82	44	29	15	17	4	7	-	6
		定点当たり	0.67	0.40	0.39	0.21	0.14	0.07	0.08	0.02	0.03	-	0.03
	県域	報告数	36	26	24	14	6	6	4	1	1	-	2
		定点当たり	0.51	0.37	0.34	0.20	0.08	0.08	0.06	0.01	0.01	-	0.03
流行性耳下腺炎	全国	報告数	49	72	86	89	61	54	45	26	44	4	4
		定点当たり	0.02	0.02	0.03	0.03	0.02	0.02	0.01	0.01	0.01	0.00	0.00
	全県	報告数	8	2	4	5	5	5	6	3	7	1	-
		定点当たり	0.04	0.01	0.02	0.02	0.02	0.02	0.03	0.01	0.03	0.00	-
	県域	報告数	-	-	1	4	2	2	3	1	4	-	-
		定点当たり	-	-	0.01	0.06	0.03	0.03	0.04	0.01	0.06	-	-

表2 報告数・定点当たり報告数、疾病・年齢級別  
(全県及び横浜市・川崎市・相模原市を除く県域) (その3)

2018年30週(07月23日~07月29日)

\*表2は、各保健福祉事務所からの最新の報告をもとに作成しているため、国の還元データである表1および表3の数値と一致しないことがあります。

眼科定点		項目	合計	~5か月	~11か月	1歳	2	3	4	5	6	7	8
急性出血性結膜炎	全国	報告数	12	-	-	-	-	-	1	-	-	-	-
		定点当たり	0.02	-	-	-	-	-	0.00	-	-	-	-
	全県	報告数	1	-	-	-	-	-	-	-	-	-	-
		定点当たり	0.02	-	-	-	-	-	-	-	-	-	-
	県域	報告数	1	-	-	-	-	-	-	-	-	-	-
		定点当たり	0.06	-	-	-	-	-	-	-	-	-	-
流行性角結膜炎	全国	報告数	658	2	5	26	22	33	29	25	17	18	15
		定点当たり	0.95	0.00	0.01	0.04	0.03	0.05	0.04	0.04	0.02	0.03	0.02
	全県	報告数	98	-	1	3	2	5	6	4	2	3	5
		定点当たり	2.00	-	0.02	0.06	0.04	0.10	0.12	0.08	0.04	0.06	0.10
	県域	報告数	25	-	-	1	1	2	-	-	-	-	2
		定点当たり	1.47	-	-	0.06	0.06	0.12	-	-	-	-	0.12

基幹定点(週報)		項目	合計	0歳	1-4	5-9	10-14	15-19	20-24	25-29	30-34	35-39	40-44
細菌性髄膜炎	全国	報告数	12	3	-	-	-	-	1	1	1	-	-
		定点当たり	0.03	0.01	-	-	-	-	0.00	0.00	0.00	-	-
	全県	報告数	1	-	-	-	-	-	-	-	-	-	-
		定点当たり	0.09	-	-	-	-	-	-	-	-	-	-
	県域	報告数	-	-	-	-	-	-	-	-	-	-	-
		定点当たり	-	-	-	-	-	-	-	-	-	-	-
無菌性髄膜炎	全国	報告数	18	5	-	1	2	-	1	1	1	2	
		定点当たり	0.04	0.01	-	0.00	0.00	-	0.00	0.00	0.00	0.00	-
	全県	報告数	-	-	-	-	-	-	-	-	-	-	-
		定点当たり	-	-	-	-	-	-	-	-	-	-	-
	県域	報告数	-	-	-	-	-	-	-	-	-	-	-
		定点当たり	-	-	-	-	-	-	-	-	-	-	-
マイコプラズマ肺炎	全国	報告数	110	1	34	24	22	4	3	2	1	4	1
		定点当たり	0.23	0.00	0.07	0.05	0.05	0.01	0.01	0.00	0.00	0.01	0.00
	全県	報告数	3	-	1	1	1	-	-	-	-	-	-
		定点当たり	0.27	-	0.09	0.09	0.09	-	-	-	-	-	-
	県域	報告数	3	-	1	1	1	-	-	-	-	-	-
		定点当たり	0.60	-	0.20	0.20	0.20	-	-	-	-	-	-
クラミジア肺炎(オウム病を除く)	全国	報告数	2	-	-	-	1	-	-	-	-	-	
		定点当たり	0.00	-	-	-	0.00	-	-	-	-	-	
	全県	報告数	-	-	-	-	-	-	-	-	-	-	
		定点当たり	-	-	-	-	-	-	-	-	-	-	
	県域	報告数	-	-	-	-	-	-	-	-	-	-	
		定点当たり	-	-	-	-	-	-	-	-	-	-	
感染性胃腸炎(ロタウイルス)	全国	報告数	4	2	1	-	1	-	-	-	-	-	
		定点当たり	0.01	0.00	0.00	-	0.00	-	-	-	-	-	
	全県	報告数	-	-	-	-	-	-	-	-	-	-	
		定点当たり	-	-	-	-	-	-	-	-	-	-	
	県域	報告数	-	-	-	-	-	-	-	-	-	-	
		定点当たり	-	-	-	-	-	-	-	-	-	-	

眼科定点		項目	9	10-14	15-19	20-29	30-39	40-49	50-59	60-69	70歳以上
急性出血性結膜炎	全国	報告数	-	1	-	1	-	3	2	2	2
		定点当たり	-	0.00	-	0.00	-	0.00	0.00	0.00	0.00
	全県	報告数	-	-	-	-	-	1	-	-	-
		定点当たり	-	-	-	-	-	0.02	-	-	-
	県域	報告数	-	-	-	-	-	1	-	-	-
		定点当たり	-	-	-	-	-	0.06	-	-	-
流行性角結膜炎	全国	報告数	8	26	22	80	111	84	40	62	33
		定点当たり	0.01	0.04	0.03	0.12	0.16	0.12	0.06	0.09	0.05
	全県	報告数	1	6	2	12	15	14	5	7	5
		定点当たり	0.02	0.12	0.04	0.24	0.31	0.29	0.10	0.14	0.10
	県域	報告数	-	3	1	4	1	4	2	3	1
		定点当たり	-	0.18	0.06	0.24	0.06	0.24	0.12	0.18	0.06

基幹定点(週報)		項目	45-49	50-54	55-59	60-64	65-69	70歳以上
細菌性髄膜炎	全国	報告数	1	-	1	1	-	3
		定点当たり	0.00	-	0.00	0.00	-	0.01
	全県	報告数	-	-	-	-	-	1
		定点当たり	-	-	-	-	-	0.09
	県域	報告数	-	-	-	-	-	-
		定点当たり	-	-	-	-	-	-
無菌性髄膜炎	全国	報告数	1	1	-	2	-	1
		定点当たり	0.00	0.00	-	0.00	-	0.00
	全県	報告数	-	-	-	-	-	-
		定点当たり	-	-	-	-	-	-
	県域	報告数	-	-	-	-	-	-
		定点当たり	-	-	-	-	-	-
マイコプラズマ肺炎	全国	報告数	2	3	2	4	-	3
		定点当たり	0.00	0.01	0.00	0.01	-	0.01
	全県	報告数	-	-	-	-	-	-
		定点当たり	-	-	-	-	-	-
	県域	報告数	-	-	-	-	-	-
		定点当たり	-	-	-	-	-	-
クラミジア肺炎(オウム病を除く)	全国	報告数	-	-	1	-	-	-
		定点当たり	-	-	0.00	-	-	-
	全県	報告数	-	-	-	-	-	-
		定点当たり	-	-	-	-	-	-
	県域	報告数	-	-	-	-	-	-
		定点当たり	-	-	-	-	-	-
感染性胃腸炎(ロタウイルス)	全国	報告数	-	-	-	-	-	-
		定点当たり	-	-	-	-	-	-
	全県	報告数	-	-	-	-	-	-
		定点当たり	-	-	-	-	-	-
	県域	報告数	-	-	-	-	-	-
		定点当たり	-	-	-	-	-	-

表3 5週前～今週の推移 (その1)  
 (全県及び横浜市・川崎市・相模原市を除く県域)

2018年30週(07月23日～07月29日)

疾病名	項目		5週前	4週前	3週前	2週前	1週前	今週
			25週	26週	27週	28週	29週	30週
			(06月18日 ～06月24 日)	(06月25日 ～07月01 日)	(07月02日 ～07月08 日)	(07月09日 ～07月15 日)	(07月16日 ～07月22 日)	(07月23日 ～07月29 日)
インフルエンザ (高病原性鳥インフル ンザを除く)	全県	報告数	16	17	6	7	4	5
		定点当たり	0.05	0.05	0.02	0.02	0.01	0.01
	県域	報告数	8	16	-	5	2	1
		定点当たり	0.07	0.14	-	0.04	0.02	0.01
RSウイルス 感染症	全県	報告数	48	77	90	133	119	224
		定点当たり	0.23	0.36	0.42	0.64	0.56	1.06
	県域	報告数	20	24	32	51	32	84
		定点当たり	0.27	0.32	0.43	0.69	0.44	1.18
咽頭結膜熱	全県	報告数	110	140	152	127	109	94
		定点当たり	0.52	0.66	0.70	0.61	0.51	0.45
	県域	報告数	37	30	38	29	35	24
		定点当たり	0.50	0.41	0.51	0.39	0.49	0.34
A群溶血性レ ンサ球菌咽頭 炎	全県	報告数	690	497	475	433	298	298
		定点当たり	3.24	2.33	2.20	2.08	1.41	1.41
	県域	報告数	182	125	120	120	83	69
		定点当たり	2.46	1.69	1.62	1.62	1.15	0.97
感染性胃腸炎	全県	報告数	1,118	1,061	994	1,022	758	772
		定点当たり	5.25	4.98	4.60	4.91	3.58	3.66
	県域	報告数	313	295	285	350	259	241
		定点当たり	4.23	3.99	3.85	4.73	3.60	3.39
水痘	全県	報告数	131	105	135	77	74	61
		定点当たり	0.62	0.49	0.63	0.37	0.35	0.29
	県域	報告数	39	36	52	23	31	18
		定点当たり	0.53	0.49	0.70	0.31	0.43	0.25
手足口病	全県	報告数	87	121	146	195	202	216
		定点当たり	0.41	0.57	0.68	0.94	0.95	1.02
	県域	報告数	32	51	78	85	114	95
		定点当たり	0.43	0.69	1.05	1.15	1.58	1.34
伝染性紅斑	全県	報告数	303	361	266	338	208	210
		定点当たり	1.42	1.69	1.23	1.63	0.98	1.00
	県域	報告数	57	86	73	74	53	51
		定点当たり	0.77	1.16	0.99	1.00	0.74	0.72
突発性発しん	全県	報告数	121	135	134	131	107	106
		定点当たり	0.57	0.63	0.62	0.63	0.50	0.50
	県域	報告数	39	49	46	42	40	32
		定点当たり	0.53	0.66	0.62	0.57	0.56	0.45

表3 5週前～今週の推移 (その2)  
 (全県及び横浜市・川崎市・相模原市を除く県域)

2018年30週(07月23日～07月29日)

疾病名	項目		5週前	4週前	3週前	2週前	1週前	今週
			25週	26週	27週	28週	29週	30週
			(06月18日 ～06月24 日)	(06月25日 ～07月01 日)	(07月02日 ～07月08 日)	(07月09日 ～07月15 日)	(07月16日 ～07月22 日)	(07月23日 ～07月29 日)
ヘルパンギーナ	全県	報告数	51	114	223	367	459	671
		定点当たり	0.24	0.54	1.03	1.76	2.17	3.18
	県域	報告数	19	23	47	68	125	190
		定点当たり	0.26	0.31	0.64	0.92	1.74	2.68
流行性耳下腺炎	全県	報告数	36	48	39	42	38	50
		定点当たり	0.17	0.23	0.18	0.20	0.18	0.24
	県域	報告数	10	18	12	13	9	17
		定点当たり	0.14	0.24	0.16	0.18	0.13	0.24
急性出血性結膜炎	全県	報告数	1	1	1	1	1	1
		定点当たり	0.02	0.02	0.02	0.02	0.02	0.02
	県域	報告数	-	-	-	1	1	1
		定点当たり	-	-	-	0.06	0.06	0.06
流行性角結膜炎	全県	報告数	115	122	107	112	86	98
		定点当たり	2.21	2.35	2.14	2.33	1.72	2.00
	県域	報告数	27	33	37	35	25	25
		定点当たり	1.59	1.94	2.18	2.06	1.47	1.47
細菌性髄膜炎	全県	報告数	1	-	-	-	1	1
		定点当たり	0.10	-	-	-	0.10	0.09
	県域	報告数	-	-	-	-	1	-
		定点当たり	-	-	-	-	0.20	-
無菌性髄膜炎	全県	報告数	-	2	1	-	-	-
		定点当たり	-	0.18	0.09	-	-	-
	県域	報告数	-	-	1	-	-	-
		定点当たり	-	-	0.20	-	-	-
マイコプラズマ肺炎	全県	報告数	-	-	3	2	-	3
		定点当たり	-	-	0.27	0.20	-	0.27
	県域	報告数	-	-	2	2	-	3
		定点当たり	-	-	0.40	0.40	-	0.60
クラミジア肺炎 (オウム病を除く)	全県	報告数	-	-	-	-	-	-
		定点当たり	-	-	-	-	-	-
	県域	報告数	-	-	-	-	-	-
		定点当たり	-	-	-	-	-	-
感染性胃腸炎 (ロタウイルス)	全県	報告数	-	-	-	-	-	-
		定点当たり	-	-	-	-	-	-
	県域	報告数	-	-	-	-	-	-
		定点当たり	-	-	-	-	-	-