



神奈川県感染症発生情報（29週報）

（7月16日～7月22日）

<http://www.eiken.pref.kanagawa.jp/>



今週の注目感染症

～輸入感染症～ 今週は、海外で感染して発症した輸入感染症と推定されるデング熱が報告されました。海外では、飲食物を介した感染症や、動物や蚊・マダニなどの昆虫が媒介する感染症、日本では少なくなった麻しん、風しん、ポリオなどの感染症にうつる可能性が高い地域があります。夏休みに海外へ行かれる際には、検疫所（FORTH）や外務省・厚生労働省のホームページなどで渡航先の感染症流行状況や必要な対策を確認して、輸入感染症を予防しましょう。

今週の全数把握対象疾患

（当該週の国による集計及び各保健福祉事務所からの報告をもとに期日を決めて集計しているため、集計数が前後することがあります。）

分類	対象疾患	内訳				神奈川県 （今週）	神奈川県 （2018年累計）
		県域	横浜市	川崎市	相模原市		
二類	結核	10	5	3	2	20	859
三類	腸管出血性大腸菌感染症	4	4	2		10	98
四類	E型肝炎	1	1	1		3	16
	デング熱		1			1	5
	レジオネラ症		1	1		2	49
五類	アメーバ赤痢		1			1	40
	カルバペネム耐性腸内細菌科細菌感染症	1	3	1	1	6	97
	劇症型溶血性レンサ球菌感染症		1			1	33
	侵襲性インフルエンザ菌感染症		2		1	3	25
	梅毒	3	3			6	200
	百日咳	2	2	1		5	169

全数把握対象疾患情報

- ・結核20例：年齢群は10歳代1例、20歳代2例、30歳代2例、40歳代5例、50歳代5例、60歳代3例、80歳代2例、病型は肺結核10例、結核性胸膜炎1例、無症状病原体保有者9例
- ・腸管出血性大腸菌感染症10例：年齢群は10歳未満1例、10歳代1例、20歳代3例、50歳代3例、70歳代2例、血清型・毒素型はO157 VT1VT2 4例、O157 VT2 4例、O157 VT型不明 1例、O26 VT1 1例、推定感染経路は経口感染4例、接触感染2例、経口感染及び接触感染1例、不明3例、推定感染地域は神奈川県6例、群馬県1例、都道府県不明3例
- ・E型肝炎3例：年齢群は40歳代1例、60歳代1例、70歳代1例、推定感染経路は経口感染3例、感染地域は都道府県不明3例
- ・デング熱1例：年齢群は30歳代、病型はデング熱、感染経路は蚊からの感染、感染地域はスリランカ民主社会主義共和国
- ・レジオネラ症2例：年齢群は50歳代1例、70歳代1例、病型は肺炎型2例、推定感染経路は水系感染1例、不明1例、推定感染地域は神奈川県1例、都道府県不明1例
- ・アメーバ赤痢1例：年齢群は50歳代、病型は腸管アメーバ症、推定感染経路は経口感染、推定感染地域は静岡県
- ・カルバペネム耐性腸内細菌科細菌感染症6例：年齢群は60歳代2例、70歳代1例、80歳代3例、菌種はEnterobacter aerogenes 3例、Enterobacter cloacae 3例、推定感染経路は院内感染及び医療器具関連感染1例、医療器具関連感染1例、その他1例、不明3例、推定感染地域は神奈川県6例
- ・劇症型溶血性レンサ球菌感染症1例：年齢群は70歳代、感染経路は不明、推定感染地域は大韓民国
- ・侵襲性インフルエンザ菌感染症3例：年齢群は80歳代1例、90歳代2例、推定感染経路は飛沫・飛沫核感染1例、不明2例、推定感染地域は神奈川県3例、ワクチン接種歴は接種なし1例、不明2例
- ・梅毒6例：年齢群は10歳代1例、30歳代2例、40歳代1例、50歳代1例、70歳代1例、病型は早期顕症梅毒1期1例、早期顕症梅毒期1例、無症状病原体保有者4例、推定感染経路は性的接触5例、不明1例、推定感染地域は神奈川県4例、都道府県不明2例
- ・百日咳5例：年齢群は10歳未満1例、20歳代1例、30歳代1例、60歳代2例、推定感染原因は家族内感染2例、職場2例、学校1例、推定感染地域は神奈川県5例、ワクチン接種歴は接種あり1例、不明4例

今週の定点把握対象疾患

- ・咽頭結膜熱の定点当たりの報告数は、鎌倉保健福祉事務所三崎センター管内(6.00)で警報レベル(3)を超えています。また、厚木保健福祉事務所管内 (1.09)でやや高くなっています。
- ・手足口病の定点当たりの報告数は、小田原保健福祉事務所管内(9.40)で警報レベル(5)を超えています。また、平塚保健福祉事務所管内 (3.43)でやや高くなっています。
- ・伝染性紅斑の定点当たりの報告数は、鎌倉保健福祉事務所管内(2.17)で警報レベル(2)を超えています。また、川崎市(1.86)、横須賀市(1.00)、藤沢市(1.00)でやや高くなっています。
- ・ヘルパンギーナの定点当たりの報告数は、川崎市(3.35)、横須賀市(2.78)、鎌倉保健福祉事務所管内(2.67)、藤沢市(2.60)、厚木保健福祉事務所管内 (2.18)、横浜市(2.16)でやや高くなっています。
- ・流行性角結膜炎の定点当たりの報告数は、厚木保健福祉事務所管内 (4.33)、横須賀市(4.00)でやや高くなっています。

神奈川県感染症情報センター

神奈川県衛生研究所 企画情報部 衛生情報課

TEL:0467-83-4400(代表)

FAX:0467-89-5211(企画情報部)

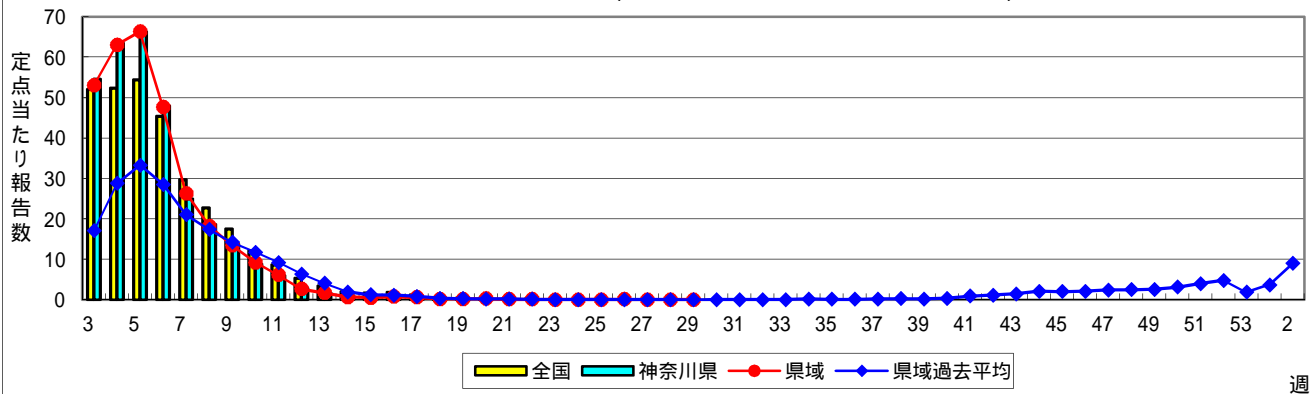
感染症発生動向調査事業は「感染症の予防及び感染症の患者に対する医療に関する法律」によって行われています。

* 県域とは、神奈川県内の市町村のうち横浜市、川崎市、相模原市を除いた地域です

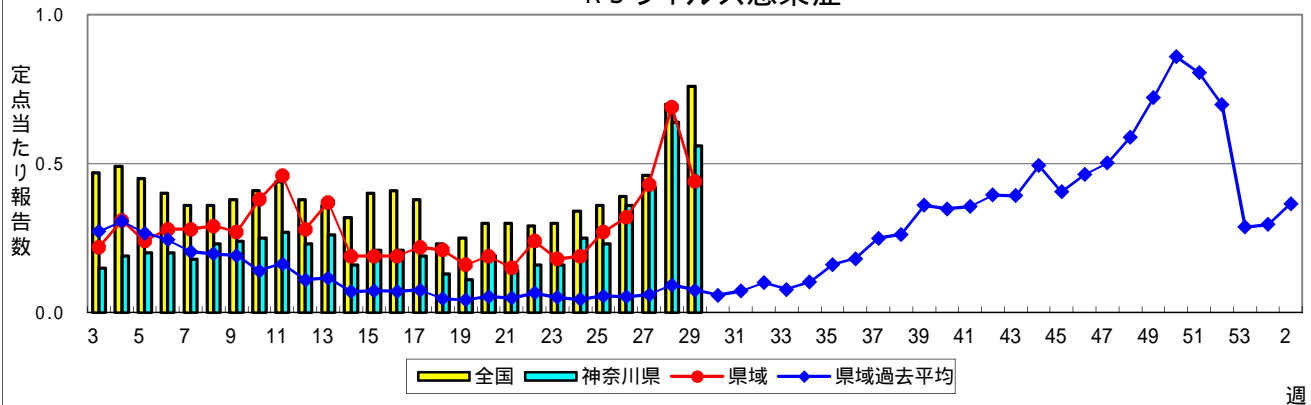
感染症発生動向調査:週報対象疾患の時系列グラフ

疾患名の括弧書きは、一般名称であり、正式名称ではありません。
 神奈川県&県域(横浜市・川崎市・相模原市を除く)のデータです。

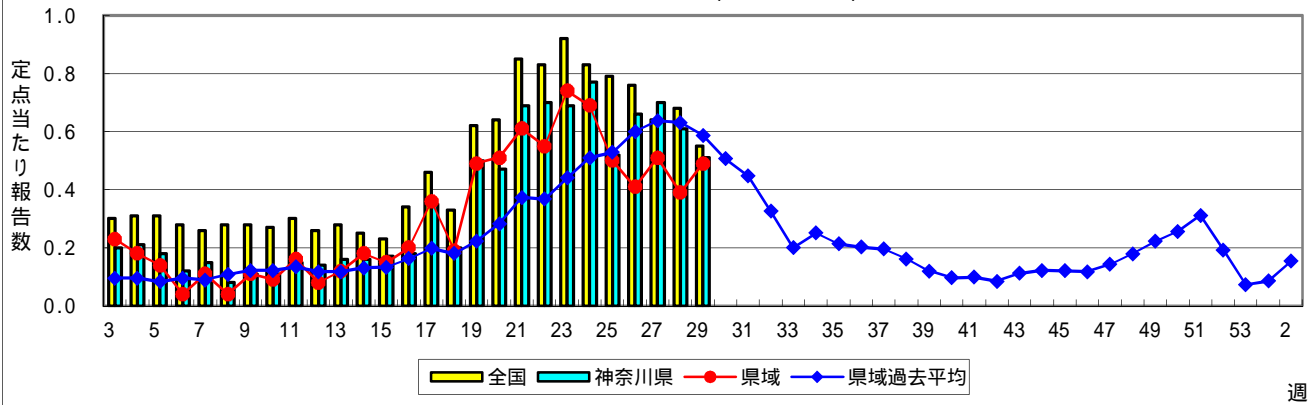
インフルエンザ(高病原性鳥インフルエンザを除く)



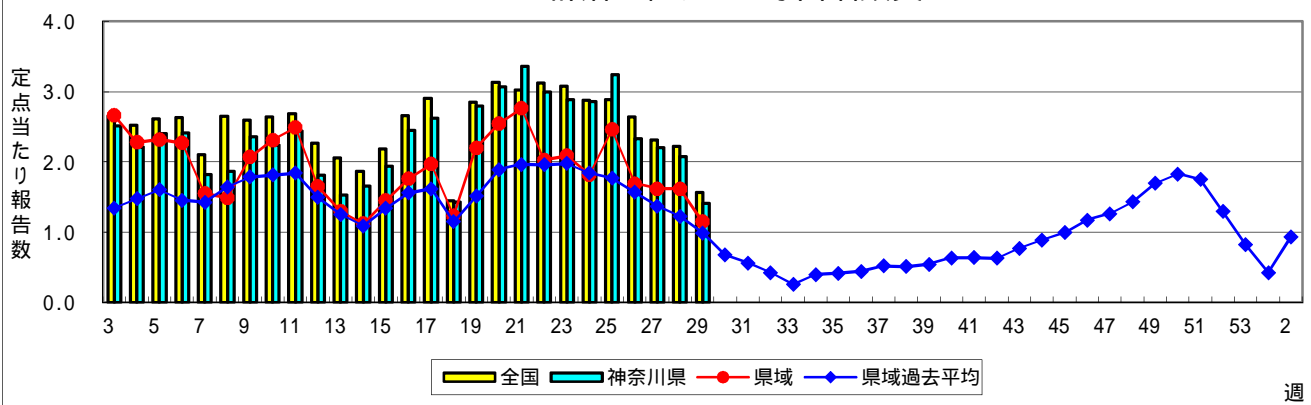
RSウイルス感染症



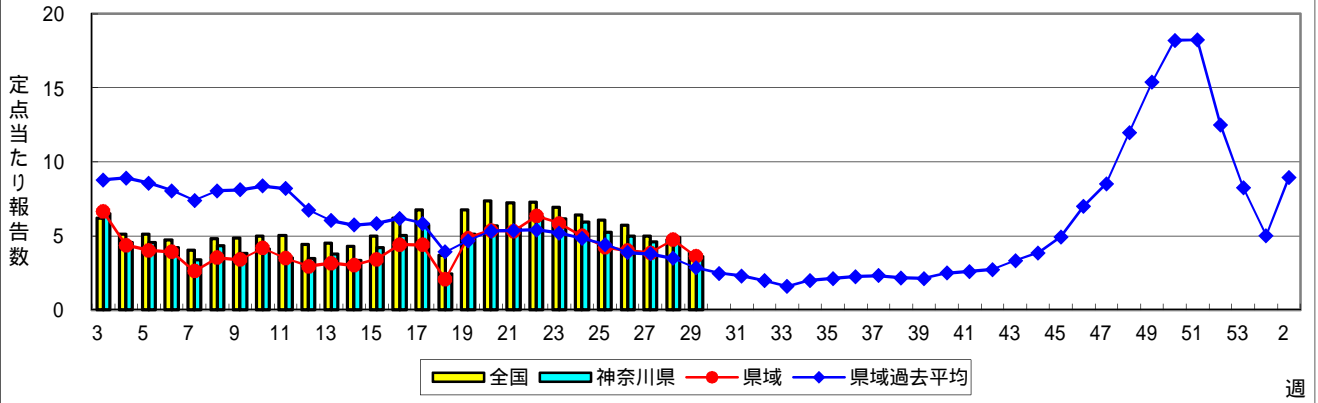
咽頭結膜熱(プール熱)



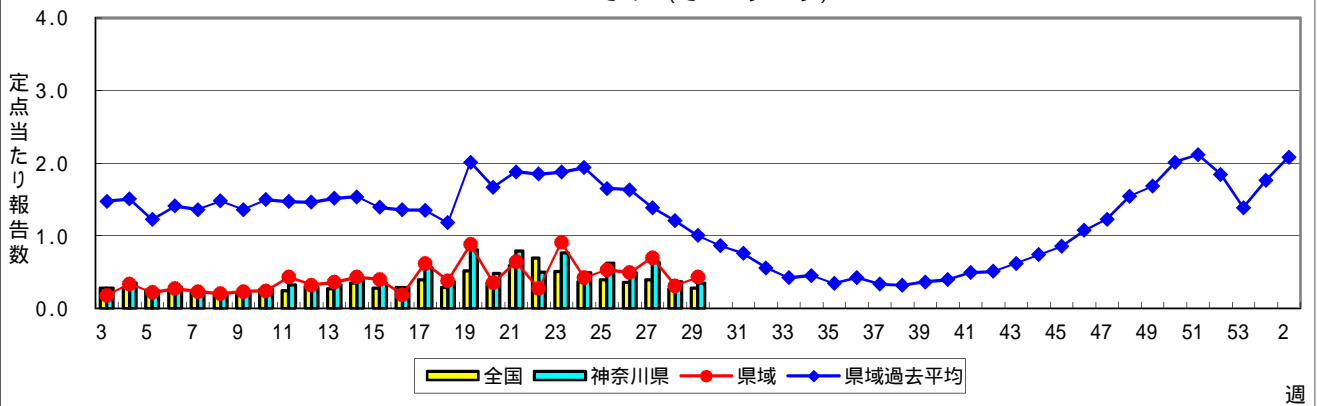
A群溶血性レンサ球菌咽頭炎



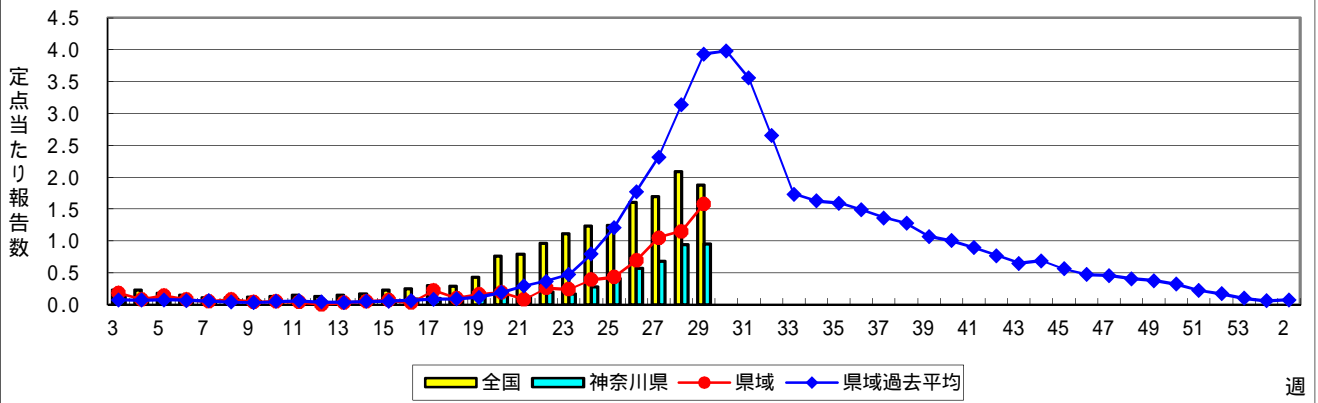
感染性胃腸炎



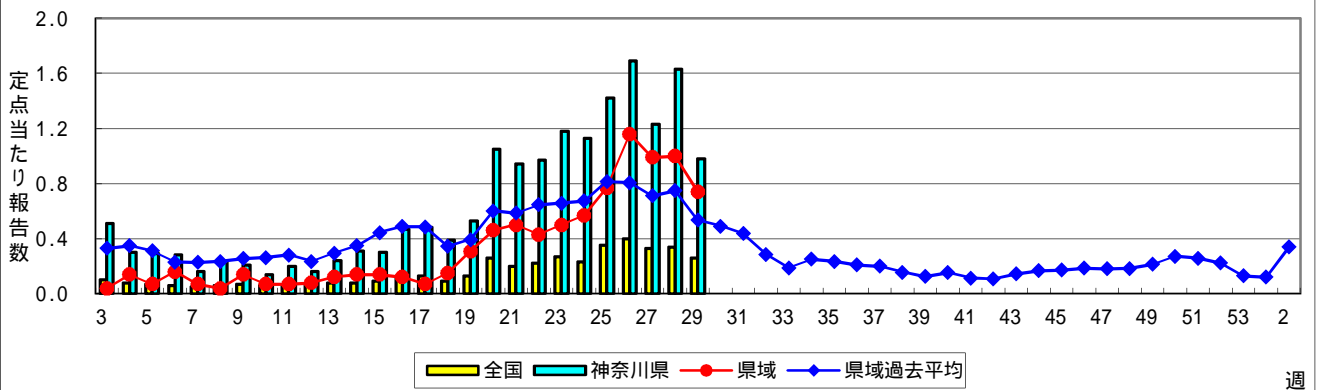
水痘(水ぼうそう)



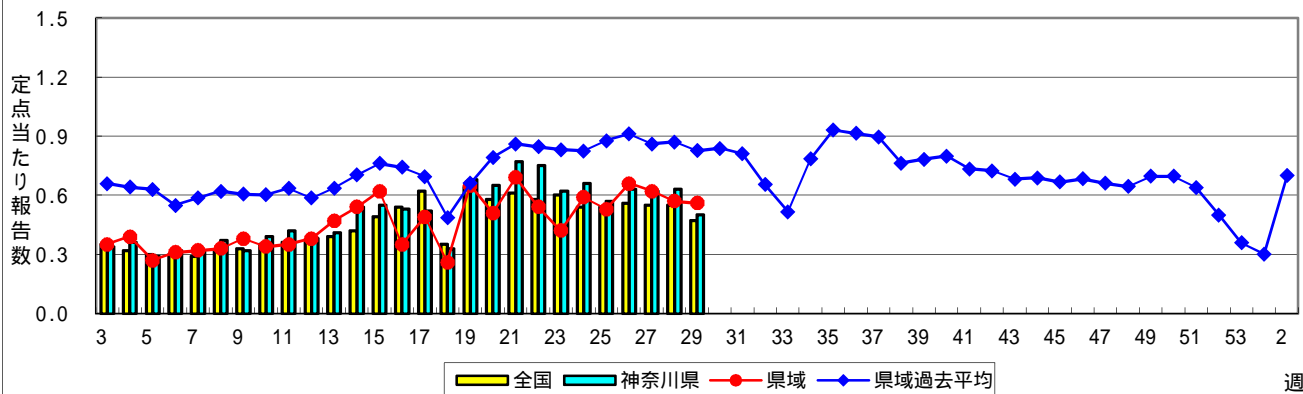
手足口病



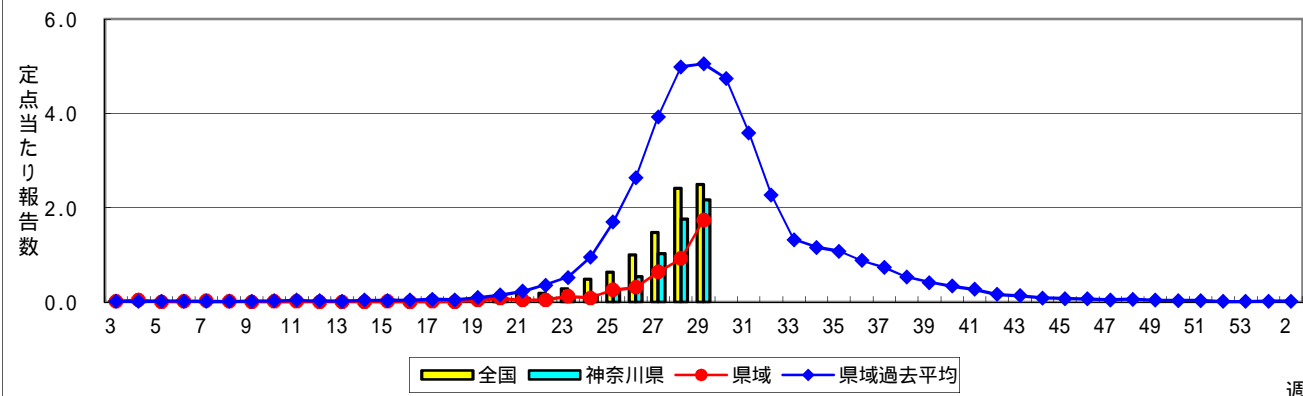
伝染性紅斑(リンゴ病)



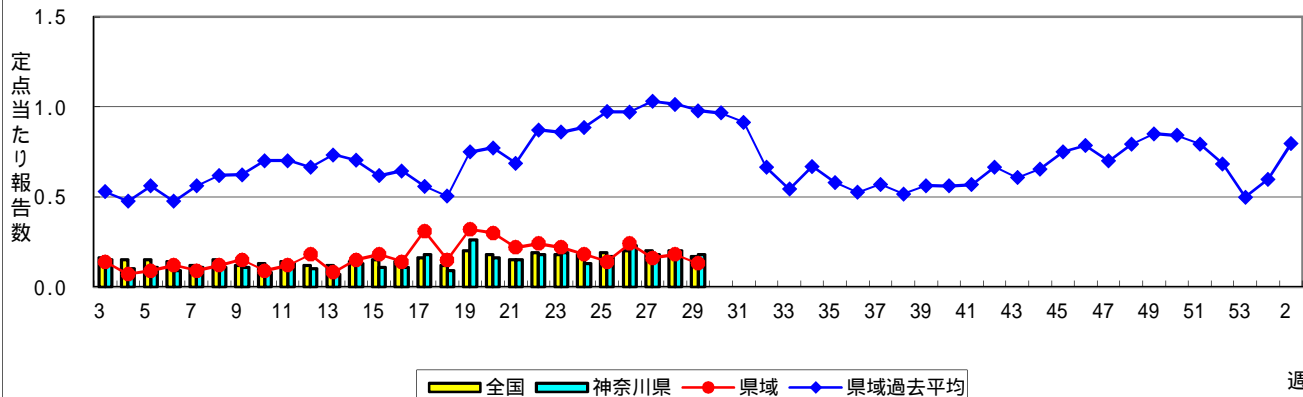
突発性発しん



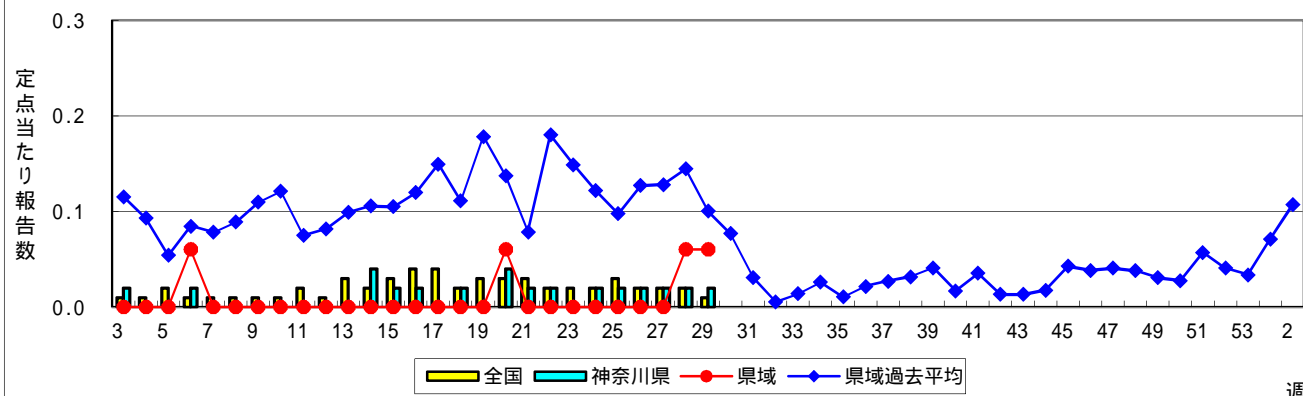
ヘルパンギーナ



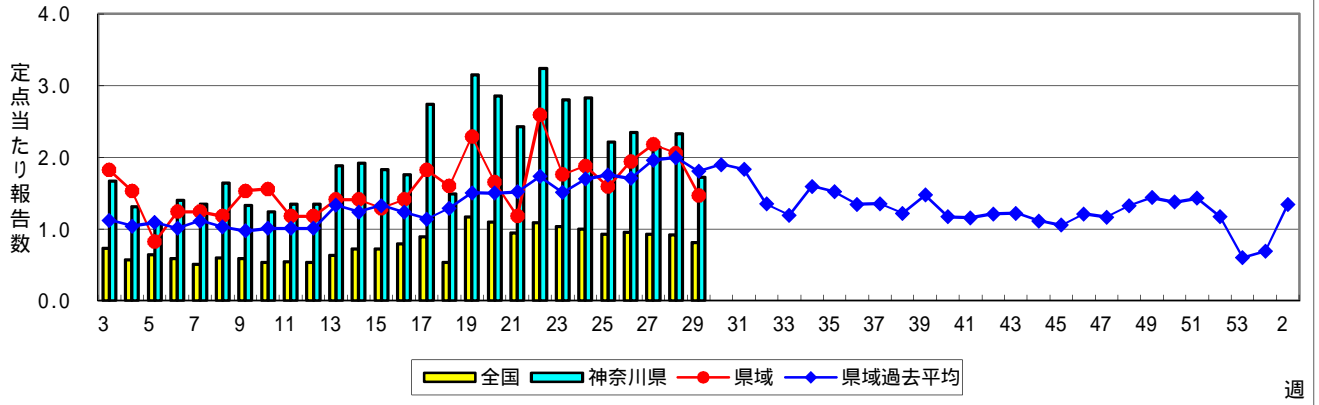
流行性耳下腺炎(おたふくかぜ)



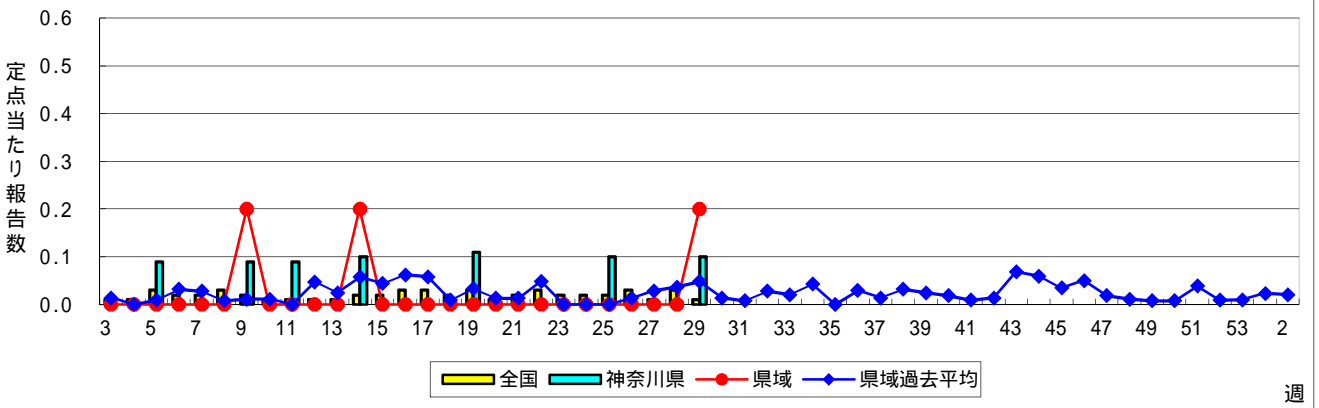
急性出血性結膜炎



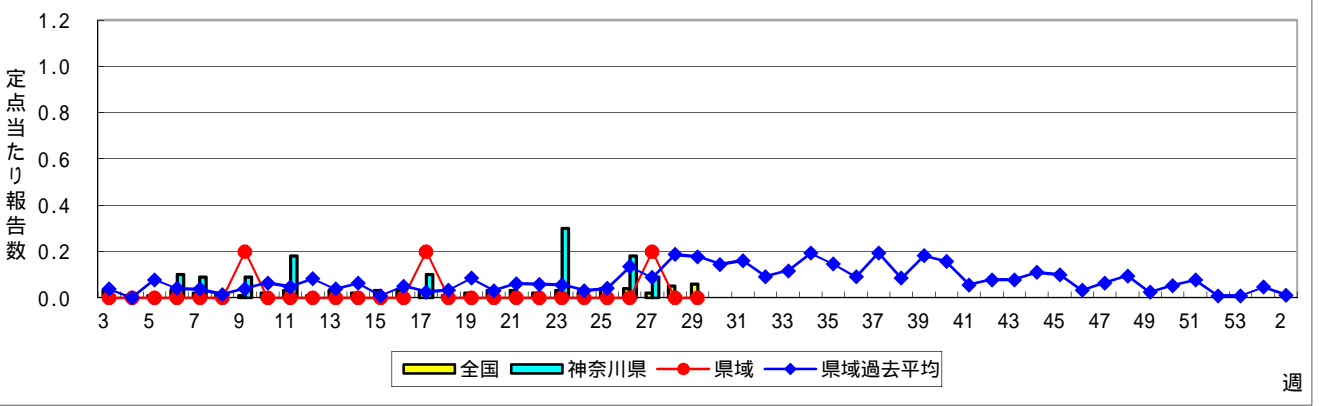
流行性角結膜炎



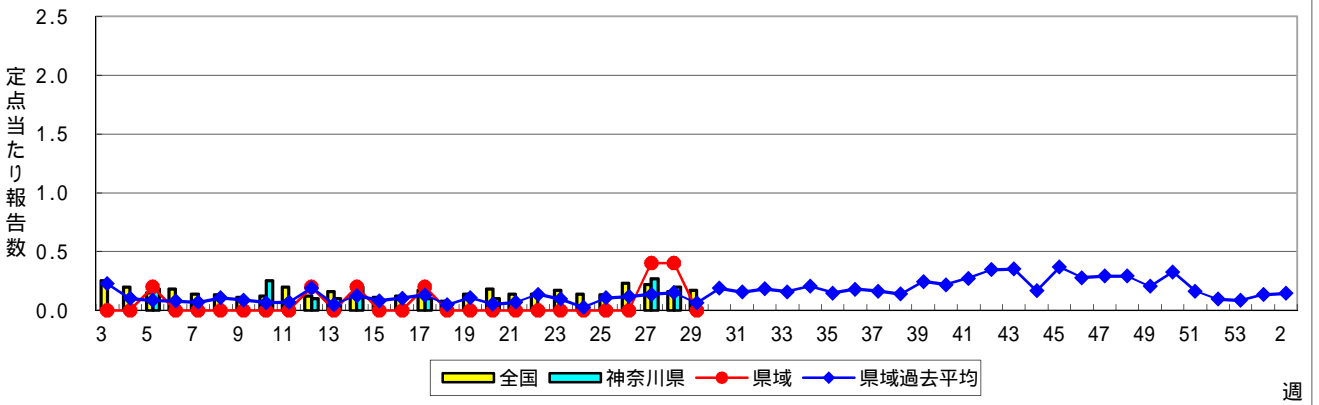
細菌性髄膜炎



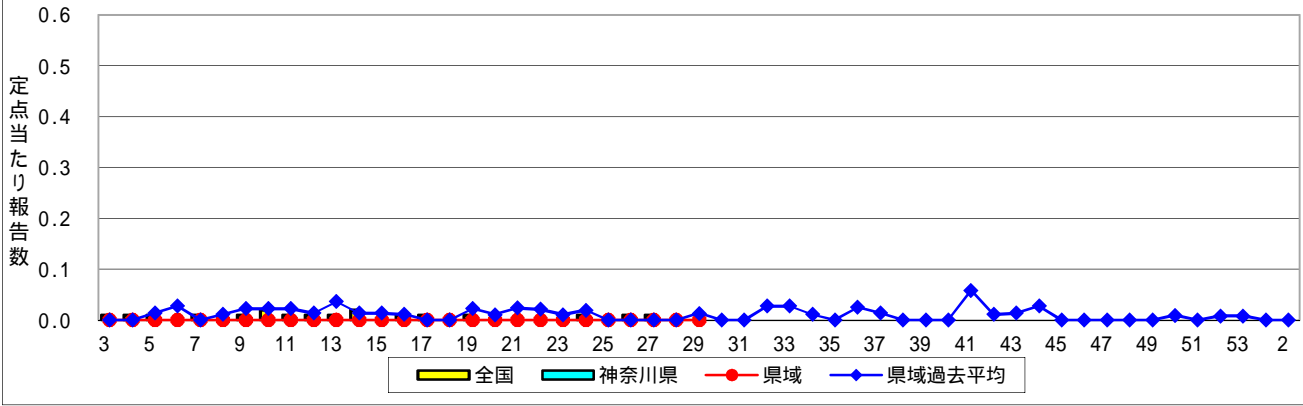
無菌性髄膜炎



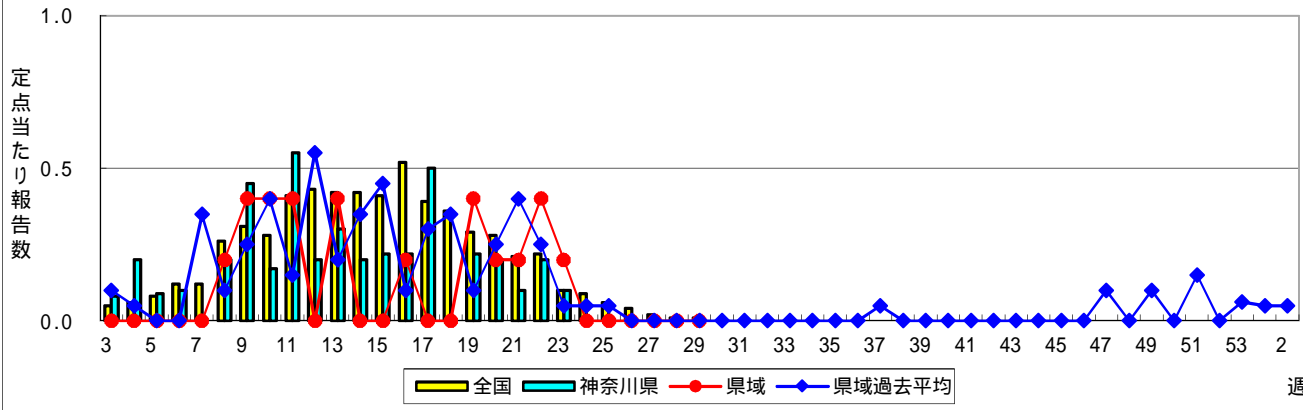
マイコプラズマ肺炎



クラミジア肺炎(オウム病を除く)



感染性胃腸炎(ロタウイルス)



週

表1 報告数・定点当たり報告数 疾病、政令市・保健所別 (その1)

2018年29週(07月16日~07月22日)

神奈川県	インフルエンザ (高病原性鳥インフルエンザを除く)		RSウイルス感染症		咽頭結膜熱		A群溶血性レンサ球菌咽頭炎		感染性胃腸炎	
	報告数	定点当たり	報告数	定点当たり	報告数	定点当たり	報告数	定点当たり	報告数	定点当たり
全県	4	0.01	119	0.56	109	0.51	298	1.41	758	3.58
横浜市	1	0.01	66	0.74	56	0.63	115	1.29	298	3.35
川崎市	-	-	21	0.57	8	0.22	85	2.30	134	3.62
相模原市	1	0.05	-	-	10	0.71	15	1.07	67	4.79
県域 (横浜市、川崎市、相模原市を除く)	2	0.02	32	0.44	35	0.49	83	1.15	259	3.60
横須賀市	-	-	4	0.44	4	0.44	5	0.56	69	7.67
藤沢市	-	-	5	0.50	1	0.10	16	1.60	30	3.00
茅ヶ崎市	-	-	1	0.17	-	-	3	0.50	10	1.67
平塚	2	0.18	1	0.14	3	0.43	7	1.00	27	3.86
平塚 秦野センター	-	-	1	0.17	1	0.17	2	0.33	21	3.50
鎌倉	-	-	1	0.17	-	-	3	0.50	20	3.33
鎌倉 三崎センター	-	-	-	-	12	6.00	-	-	-	-
小田原	-	-	4	0.80	-	-	16	3.20	16	3.20
小田原 足柄上センター	-	-	-	-	-	-	-	-	1	0.33
厚木	-	-	12	1.09	12	1.09	27	2.45	50	4.55
厚木 大和センター	-	-	3	0.43	2	0.29	4	0.57	15	2.14

神奈川県	水痘		手足口病		伝染性紅斑		突発性発しん	
	報告数	定点当たり	報告数	定点当たり	報告数	定点当たり	報告数	定点当たり
全県	74	0.35	202	0.95	208	0.98	107	0.50
横浜市	22	0.25	64	0.72	85	0.96	46	0.52
川崎市	11	0.30	16	0.43	69	1.86	14	0.38
相模原市	10	0.71	8	0.57	1	0.07	7	0.50
県域 (横浜市、川崎市、相模原市を除く)	31	0.43	114	1.58	53	0.74	40	0.56
横須賀市	1	0.11	6	0.67	9	1.00	6	0.67
藤沢市	10	1.00	13	1.30	10	1.00	9	0.90
茅ヶ崎市	-	-	1	0.17	5	0.83	4	0.67
平塚	4	0.57	24	3.43	-	-	3	0.43
平塚 秦野センター	4	0.67	6	1.00	2	0.33	7	1.17
鎌倉	-	-	3	0.50	13	2.17	3	0.50
鎌倉 三崎センター	-	-	-	-	-	-	1	0.50
小田原	2	0.40	47	9.40	2	0.40	1	0.20
小田原 足柄上センター	-	-	3	1.00	-	-	-	-
厚木	7	0.64	8	0.73	8	0.73	4	0.36
厚木 大和センター	3	0.43	3	0.43	4	0.57	2	0.29

神奈川県	ヘルパンギーナ		流行性耳下腺炎		急性出血性結膜炎		流行性角結膜炎		細菌性髄膜炎	
	報告数	定点当たり	報告数	定点当たり	報告数	定点当たり	報告数	定点当たり	報告数	定点当たり
全県	459	2.17	38	0.18	1	0.02	86	1.72	1	0.10
横浜市	192	2.16	16	0.18	-	-	29	1.38	-	-
川崎市	124	3.35	4	0.11	-	-	18	2.25	-	-
相模原市	18	1.29	9	0.64	-	-	14	3.50	-	-
県域 (横浜市、川崎市、相模原市を除く)	125	1.74	9	0.13	1	0.06	25	1.47	1	0.20
横須賀市	25	2.78	2	0.22	-	-	8	4.00	-	-
藤沢市	26	2.60	1	0.10	-	-	-	-	1	1.00
茅ヶ崎市	3	0.50	-	-	1	0.50	1	0.50
平塚	9	1.29	-	-	-	-	-	-	-	-
平塚 秦野センター	-	-	1	0.17	-	-	2	2.00
鎌倉	16	2.67	2	0.33	-	-	-	-
鎌倉 三崎センター	2	1.00	2	1.00
小田原	9	1.80	-	-	-	-	-	-
小田原 足柄上センター	-	-	-	-	-	-
厚木	24	2.18	1	0.09	-	-	13	4.33	-	-
厚木 大和センター	11	1.57	-	-	-	-	1	0.50

表2 報告数・定点当たり報告数、疾病・年齢階級別
(全県及び横浜市・川崎市・相模原市を除く県域) (その1)

2018年29週(07月16日~07月22日)

*表2は、各保健福祉事務所からの最新の報告をもとに作成しているため、国の週別データである表1および表3の数値と一致しないことがあります。

インフルエンザ定点	項目	合計	~5か月	~11か月	1歳	2	3	4	5	6	7	8	
インフルエンザ (高病原性鳥インフルエンザを除く)	全国	報告数	273	1	5	10	16	12	24	13	14	14	9
		定点当たり	0.06	0.00	0.00	0.00	0.00	0.00	0.00	0.00	0.00	0.00	0.00
	全県	報告数	4	-	-	-	-	-	-	-	1	-	-
		定点当たり	0.01	-	-	-	-	-	-	-	0.00	-	-
	県域	報告数	2	-	-	-	-	-	-	-	1	-	-
		定点当たり	0.02	-	-	-	-	-	-	-	0.01	-	-

小児科定点	項目	合計	~5か月	~11か月	1歳	2	3	4	5	6	7	8	
RSウイルス 感染症	全国	報告数	2,388	374	557	895	330	154	50	14	9	-	-
		定点当たり	0.76	0.12	0.18	0.28	0.10	0.05	0.02	0.00	0.00	-	-
	全県	報告数	119	16	30	49	11	6	4	-	3	-	-
		定点当たり	0.56	0.08	0.14	0.23	0.05	0.03	0.02	-	0.01	-	-
	県域	報告数	32	4	8	14	4	2	-	-	-	-	-
		定点当たり	0.44	0.06	0.11	0.19	0.06	0.03	-	-	-	-	-
咽頭結膜熱	全国	報告数	1,727	11	108	403	254	279	236	178	103	62	29
		定点当たり	0.55	0.00	0.03	0.13	0.08	0.09	0.07	0.06	0.03	0.02	0.01
	全県	報告数	109	2	5	20	21	16	17	12	3	3	4
		定点当たり	0.51	0.01	0.02	0.09	0.10	0.08	0.08	0.06	0.01	0.01	0.02
	県域	報告数	35	-	1	5	5	6	10	2	1	2	1
		定点当たり	0.49	-	0.01	0.07	0.07	0.08	0.14	0.03	0.01	0.03	0.01
A群溶血性 レンサ球菌咽頭 炎	全国	報告数	4,950	6	28	252	367	599	675	744	551	439	307
		定点当たり	1.57	0.00	0.01	0.08	0.12	0.19	0.21	0.24	0.17	0.14	0.10
	全県	報告数	298	-	-	7	15	28	47	38	55	37	21
		定点当たり	1.41	-	-	0.03	0.07	0.13	0.22	0.18	0.26	0.17	0.10
	県域	報告数	83	-	-	3	5	10	9	15	16	7	3
		定点当たり	1.15	-	-	0.04	0.07	0.14	0.13	0.21	0.22	0.10	0.04
感染性胃腸炎	全国	報告数	12,090	152	912	1,849	1,386	1,221	1,120	1,006	699	601	514
		定点当たり	3.84	0.05	0.29	0.59	0.44	0.39	0.36	0.32	0.22	0.19	0.16
	全県	報告数	758	7	50	96	73	91	63	79	44	43	41
		定点当たり	3.58	0.03	0.24	0.45	0.34	0.43	0.30	0.37	0.21	0.20	0.19
	県域	報告数	259	4	16	31	22	25	24	32	15	15	14
		定点当たり	3.60	0.06	0.22	0.43	0.31	0.35	0.33	0.44	0.21	0.21	0.19
水痘	全国	報告数	896	11	26	74	65	68	95	127	102	99	75
		定点当たり	0.28	0.00	0.01	0.02	0.02	0.02	0.03	0.04	0.03	0.03	0.02
	全県	報告数	74	2	3	4	4	3	11	5	6	13	10
		定点当たり	0.35	0.01	0.01	0.02	0.02	0.01	0.05	0.02	0.03	0.06	0.05
	県域	報告数	31	1	1	-	1	1	5	1	4	7	2
		定点当たり	0.43	0.01	0.01	-	0.01	0.01	0.07	0.01	0.06	0.10	0.03

インフルエンザ定点	項目	9	10-14	15-19	20-29	30-39	40-49	50-59	60-69	70-79	80歳以上	
インフルエンザ (高病原性鳥インフルエンザを除く)	全国	報告数	7	44	6	15	23	20	11	11	5	13
		定点当たり	0.00	0.01	0.00	0.00	0.00	0.00	0.00	0.00	0.00	0.00
	全県	報告数	-	1	1	1	-	-	-	-	-	-
		定点当たり	-	0.00	0.00	0.00	-	-	-	-	-	-
	県域	報告数	-	1	-	-	-	-	-	-	-	-
		定点当たり	-	0.01	-	-	-	-	-	-	-	-

小児科定点	項目	9	10-14	15-19	20歳以上	
RSウイルス 感染症	全国	報告数	-	2	-	3
		定点当たり	-	0.00	-	0.00
	全県	報告数	-	-	-	-
		定点当たり	-	-	-	-
	県域	報告数	-	-	-	-
		定点当たり	-	-	-	-
咽頭結膜熱	全国	報告数	15	33	3	13
		定点当たり	0.00	0.01	0.00	0.00
	全県	報告数	-	4	-	2
		定点当たり	-	0.02	-	0.01
	県域	報告数	-	2	-	-
		定点当たり	-	0.03	-	-
A群溶血性 レンサ球菌咽頭 炎	全国	報告数	250	457	39	236
		定点当たり	0.08	0.14	0.01	0.07
	全県	報告数	11	21	1	17
		定点当たり	0.05	0.10	0.00	0.08
	県域	報告数	3	4	-	8
		定点当たり	0.04	0.06	-	0.11
感染性胃腸炎	全国	報告数	381	1,075	215	959
		定点当たり	0.12	0.34	0.07	0.30
	全県	報告数	21	67	9	74
		定点当たり	0.10	0.32	0.04	0.35
	県域	報告数	9	23	4	25
		定点当たり	0.13	0.32	0.06	0.35
水痘	全国	報告数	62	81	4	7
		定点当たり	0.02	0.03	0.00	0.00
	全県	報告数	6	6	-	1
		定点当たり	0.03	0.03	-	0.00
	県域	報告数	2	6	-	-
		定点当たり	0.03	0.08	-	-

表2 報告数・定点当たり報告数、疾病・年齢階級別
(全県及び横浜市・川崎市・相模原市を除く県域) (その2)

2018年29週(07月16日～07月22日)

*表2は、各保健福祉事務所からの最新の報告をもとに作成しているため、国の還元データである表1および表3の数値と一致しないことがあります

小児科定点	項目	合計	～5か月	～11か月	1歳	
手足口病	全国	報告数	5,898	44	421	1,398
		定点当たり	1.87	0.01	0.13	0.44
	全県	報告数	202	-	10	38
		定点当たり	0.95	-	0.05	0.18
	県域	報告数	114	-	6	13
		定点当たり	1.58	-	0.08	0.18
伝染性紅斑	全国	報告数	810	-	15	56
		定点当たり	0.26	-	0.00	0.02
	全県	報告数	208	-	2	7
		定点当たり	0.98	-	0.01	0.03
	県域	報告数	53	-	1	1
		定点当たり	0.74	-	0.01	0.01
突発性発しん	全国	報告数	1,483	32	506	697
		定点当たり	0.47	0.01	0.16	0.22
	全県	報告数	107	3	21	58
		定点当たり	0.50	0.01	0.10	0.27
	県域	報告数	40	-	9	17
		定点当たり	0.56	-	0.13	0.24
ヘルパンギーナ	全国	報告数	7,833	55	574	2,109
		定点当たり	2.49	0.02	0.18	0.67
	全県	報告数	459	2	38	108
		定点当たり	2.17	0.01	0.18	0.51
	県域	報告数	125	-	11	27
		定点当たり	1.74	-	0.15	0.38
流行性耳下腺炎	全国	報告数	535	-	4	18
		定点当たり	0.17	-	0.00	0.01
	全県	報告数	38	-	-	2
		定点当たり	0.18	-	-	0.01
	県域	報告数	9	-	-	1
		定点当たり	0.13	-	-	0.01

小児科定点	項目	2	3	4	5	6	7	8	9	10-14	15-19	20歳以上	
手足口病	全国	報告数	1,174	990	720	488	255	144	93	44	83	3	41
		定点当たり	0.37	0.31	0.23	0.15	0.08	0.05	0.03	0.01	0.03	0.00	0.01
	全県	報告数	42	35	27	27	10	3	3	2	3	-	2
		定点当たり	0.20	0.17	0.13	0.13	0.05	0.01	0.01	0.01	0.01	-	0.01
	県域	報告数	24	12	17	24	8	3	2	2	3	-	-
		定点当たり	0.33	0.17	0.24	0.33	0.11	0.04	0.03	0.03	0.04	-	-
伝染性紅斑	全国	報告数	87	119	145	151	72	55	31	32	41	1	5
		定点当たり	0.03	0.04	0.05	0.05	0.02	0.02	0.01	0.01	0.01	0.00	0.00
	全県	報告数	17	33	41	46	14	22	8	9	9	-	-
		定点当たり	0.08	0.16	0.19	0.22	0.07	0.10	0.04	0.01	0.01	-	0.01
	県域	報告数	8	7	13	14	2	3	1	2	1	-	-
		定点当たり	0.11	0.10	0.18	0.19	0.03	0.04	0.01	0.03	0.01	-	-
突発性発しん	全国	報告数	168	55	17	2	5	-	-	1	-	-	-
		定点当たり	0.05	0.02	0.01	0.00	0.00	-	-	0.00	-	-	-
	全県	報告数	19	6	-	-	-	-	-	-	-	-	-
		定点当たり	0.09	0.03	-	-	-	-	-	-	-	-	-
	県域	報告数	10	4	-	-	-	-	-	-	-	-	-
		定点当たり	0.14	0.06	-	-	-	-	-	-	-	-	-
ヘルパンギーナ	全国	報告数	1,633	1,123	959	558	320	174	115	65	108	6	34
		定点当たり	0.52	0.36	0.30	0.18	0.10	0.06	0.04	0.02	0.03	0.00	0.01
	全県	報告数	94	68	60	26	26	18	7	5	5	-	2
		定点当たり	0.44	0.32	0.28	0.12	0.12	0.08	0.03	0.02	0.02	-	0.01
	県域	報告数	24	17	21	7	4	4	3	4	3	-	-
		定点当たり	0.33	0.24	0.29	0.10	0.06	0.06	0.04	0.06	0.04	-	-
流行性耳下腺炎	全国	報告数	38	50	70	83	80	55	44	22	61	4	6
		定点当たり	0.01	0.02	0.02	0.03	0.03	0.02	0.01	0.01	0.02	0.00	0.00
	全県	報告数	-	1	2	11	8	2	4	1	6	-	1
		定点当たり	-	0.00	0.01	0.05	0.04	0.01	0.02	0.00	0.03	-	0.00
	県域	報告数	-	1	-	-	2	2	1	1	1	-	-
		定点当たり	-	0.01	-	-	0.03	0.03	0.01	0.01	0.01	-	-

表2 報告数・定点当たり報告数、疾病・年齢階級別
(全県及び横浜市・川崎市・相模原市を除く県域) (その3)

2018年29週(07月16日～07月22日)

*表2は、各保健福祉事務所からの最新の報告をもとに作成しているため、国の還元データである表1および表3の数値と一致しないことがあります。

眼科定点		項目	合計	～5か月	～11か月	1歳	2	3	4	5	6	7	8
急性出血性結膜炎	全国	報告数	9	-	-	1	-	-	2	-	-	-	-
		定点当たり	0.01	-	-	0.00	-	-	0.00	-	-	-	-
	全県	報告数	1	-	-	-	-	-	-	-	-	-	-
		定点当たり	0.02	-	-	-	-	-	-	-	-	-	-
	県域	報告数	1	-	-	-	-	-	-	-	-	-	-
		定点当たり	0.06	-	-	-	-	-	-	-	-	-	-
流行性角結膜炎	全国	報告数	560	1	5	14	18	23	14	14	10	14	13
		定点当たり	0.81	0.00	0.01	0.02	0.03	0.03	0.02	0.02	0.01	0.02	0.02
	全県	報告数	86	1	1	-	5	2	3	2	3	2	1
		定点当たり	1.72	0.02	0.02	-	0.10	0.04	0.06	0.04	0.06	0.04	0.02
	県域	報告数	25	-	-	-	1	1	2	-	-	1	-
		定点当たり	1.47	-	-	-	0.06	0.06	0.12	-	-	0.06	-

基幹定点(週報)		項目	合計	0歳	1-4	5-9	10-14	15-19	20-24	25-29	30-34	35-39	40-44	
細菌性髄膜炎	全国	報告数	7	1	-	-	1	-	-	1	-	-	-	
		定点当たり	0.01	0.00	-	-	0.00	-	-	0.00	-	-	-	
	全県	報告数	1	-	-	-	-	-	-	1	-	-	-	
		定点当たり	0.10	-	-	-	-	-	-	0.10	-	-	-	
	県域	報告数	1	-	-	-	-	-	-	1	-	-	-	
		定点当たり	0.20	-	-	-	-	-	-	0.20	-	-	-	
無菌性髄膜炎	全国	報告数	29	5	3	5	1	-	2	2	2	1	3	
		定点当たり	0.06	0.01	0.01	0.01	0.00	-	0.00	0.00	0.00	0.00	0.00	0.01
	全県	報告数	-	-	-	-	-	-	-	-	-	-	-	-
		定点当たり	-	-	-	-	-	-	-	-	-	-	-	-
	県域	報告数	-	-	-	-	-	-	-	-	-	-	-	-
		定点当たり	-	-	-	-	-	-	-	-	-	-	-	-
マイコプラズマ肺炎	全国	報告数	80	1	20	18	18	4	2	2	2	2	2	
		定点当たり	0.17	0.00	0.04	0.04	0.04	0.01	0.00	0.00	0.00	0.00	0.00	0.00
	全県	報告数	-	-	-	-	-	-	-	-	-	-	-	-
		定点当たり	-	-	-	-	-	-	-	-	-	-	-	-
	県域	報告数	-	-	-	-	-	-	-	-	-	-	-	-
		定点当たり	-	-	-	-	-	-	-	-	-	-	-	-
クラミジア肺炎(オウム病を除く)	全国	報告数	1	-	-	1	-	-	-	-	-	-	-	
		定点当たり	0.00	-	-	0.00	-	-	-	-	-	-	-	
	全県	報告数	-	-	-	-	-	-	-	-	-	-	-	
		定点当たり	-	-	-	-	-	-	-	-	-	-	-	
	県域	報告数	-	-	-	-	-	-	-	-	-	-	-	
		定点当たり	-	-	-	-	-	-	-	-	-	-	-	
感染性胃腸炎(ロタウイルス)	全国	報告数	5	-	1	4	-	-	-	-	-	-	-	
		定点当たり	0.01	-	0.00	0.01	-	-	-	-	-	-	-	
	全県	報告数	-	-	-	-	-	-	-	-	-	-	-	
		定点当たり	-	-	-	-	-	-	-	-	-	-	-	
	県域	報告数	-	-	-	-	-	-	-	-	-	-	-	
		定点当たり	-	-	-	-	-	-	-	-	-	-	-	

眼科定点		項目	9	10-14	15-19	20-29	30-39	40-49	50-59	60-69	70歳以上
急性出血性結膜炎	全国	報告数	-	-	-	2	2	1	-	1	-
		定点当たり	-	-	-	0.00	0.00	0.00	-	0.00	-
	全県	報告数	-	-	-	-	1	-	-	-	-
		定点当たり	-	-	-	-	0.02	-	-	-	-
	県域	報告数	-	-	-	-	1	-	-	-	-
		定点当たり	-	-	-	-	0.06	-	-	-	-
流行性角結膜炎	全国	報告数	9	18	18	60	121	76	49	49	34
		定点当たり	0.01	0.03	0.03	0.09	0.17	0.11	0.07	0.07	0.05
	全県	報告数	-	2	3	6	13	15	9	6	12
		定点当たり	-	0.04	0.06	0.12	0.26	0.30	0.18	0.12	0.24
	県域	報告数	-	-	1	3	5	3	4	2	2
		定点当たり	-	-	0.06	0.18	0.29	0.18	0.24	0.12	0.12

基幹定点(週報)		項目	45-49	50-54	55-59	60-64	65-69	70歳以上
細菌性髄膜炎	全国	報告数	-	-	2	-	1	1
		定点当たり	-	-	0.00	-	0.00	0.00
	全県	報告数	-	-	-	-	-	-
		定点当たり	-	-	-	-	-	-
	県域	報告数	-	-	-	-	-	-
		定点当たり	-	-	-	-	-	-
無菌性髄膜炎	全国	報告数	1	-	-	1	-	3
		定点当たり	0.00	-	-	0.00	-	0.01
	全県	報告数	-	-	-	-	-	-
		定点当たり	-	-	-	-	-	-
	県域	報告数	-	-	-	-	-	-
		定点当たり	-	-	-	-	-	-
マイコプラズマ肺炎	全国	報告数	3	-	-	1	-	5
		定点当たり	0.01	-	-	0.00	-	0.01
	全県	報告数	-	-	-	-	-	-
		定点当たり	-	-	-	-	-	-
	県域	報告数	-	-	-	-	-	-
		定点当たり	-	-	-	-	-	-
クラミジア肺炎(オウム病を除く)	全国	報告数	-	-	-	-	-	-
		定点当たり	-	-	-	-	-	-
	全県	報告数	-	-	-	-	-	-
		定点当たり	-	-	-	-	-	-
	県域	報告数	-	-	-	-	-	-
		定点当たり	-	-	-	-	-	-
感染性胃腸炎(ロタウイルス)	全国	報告数	-	-	-	-	-	-
		定点当たり	-	-	-	-	-	-
	全県	報告数	-	-	-	-	-	-
		定点当たり	-	-	-	-	-	-
	県域	報告数	-	-	-	-	-	-
		定点当たり	-	-	-	-	-	-

表3 5週前～今週の推移 (その1)
 (全県及び横浜市・川崎市・相模原市を除く県域)

2018年29週(07月16日～07月22日)

疾病名	項目		5週前	4週前	3週前	2週前	1週前	今週
			24週	25週	26週	27週	28週	29週
			(06月11日 ～06月17 日)	(06月18日 ～06月24 日)	(06月25日 ～07月01 日)	(07月02日 ～07月08 日)	(07月09日 ～07月15 日)	(07月16日 ～07月22 日)
インフルエンザ (高病原性鳥インフル ンザを除く)	全県	報告数	8	16	17	6	7	4
		定点当たり	0.02	0.05	0.05	0.02	0.02	0.01
	県域	報告数	2	8	16	-	5	2
		定点当たり	0.02	0.07	0.14	-	0.04	0.02
RSウイルス 感染症	全県	報告数	53	48	77	90	133	119
		定点当たり	0.25	0.23	0.36	0.42	0.64	0.56
	県域	報告数	14	20	24	32	51	32
		定点当たり	0.19	0.27	0.32	0.43	0.69	0.44
咽頭結膜熱	全県	報告数	166	110	140	152	127	109
		定点当たり	0.77	0.52	0.66	0.70	0.61	0.51
	県域	報告数	51	37	30	38	29	35
		定点当たり	0.69	0.50	0.41	0.51	0.39	0.49
A群溶血性レ ンサ球菌咽頭 炎	全県	報告数	615	690	497	475	433	298
		定点当たり	2.86	3.24	2.33	2.20	2.08	1.41
	県域	報告数	135	182	125	120	120	83
		定点当たり	1.82	2.46	1.69	1.62	1.62	1.15
感染性胃腸炎	全県	報告数	1,277	1,118	1,061	994	1,022	758
		定点当たり	5.94	5.25	4.98	4.60	4.91	3.58
	県域	報告数	370	313	295	285	350	259
		定点当たり	5.00	4.23	3.99	3.85	4.73	3.60
水痘	全県	報告数	105	131	105	135	77	74
		定点当たり	0.49	0.62	0.49	0.63	0.37	0.35
	県域	報告数	31	39	36	52	23	31
		定点当たり	0.42	0.53	0.49	0.70	0.31	0.43
手足口病	全県	報告数	60	87	121	146	195	202
		定点当たり	0.28	0.41	0.57	0.68	0.94	0.95
	県域	報告数	29	32	51	78	85	114
		定点当たり	0.39	0.43	0.69	1.05	1.15	1.58
伝染性紅斑	全県	報告数	244	303	361	266	338	208
		定点当たり	1.13	1.42	1.69	1.23	1.63	0.98
	県域	報告数	42	57	86	73	74	53
		定点当たり	0.57	0.77	1.16	0.99	1.00	0.74
突発性発しん	全県	報告数	142	121	135	134	131	107
		定点当たり	0.66	0.57	0.63	0.62	0.63	0.50
	県域	報告数	44	39	49	46	42	40
		定点当たり	0.59	0.53	0.66	0.62	0.57	0.56

表3 5週前～今週の推移 (その2)
 (全県及び横浜市・川崎市・相模原市を除く県域)

2018年29週(07月16日～07月22日)

疾病名	項目		5週前	4週前	3週前	2週前	1週前	今週
			24週	25週	26週	27週	28週	29週
			(06月11日 ～06月17 日)	(06月18日 ～06月24 日)	(06月25日 ～07月01 日)	(07月02日 ～07月08 日)	(07月09日 ～07月15 日)	(07月16日 ～07月22 日)
ヘルパンギーナ	全県	報告数	31	51	114	223	367	459
		定点当たり	0.14	0.24	0.54	1.03	1.76	2.17
	県域	報告数	7	19	23	47	68	125
		定点当たり	0.09	0.26	0.31	0.64	0.92	1.74
流行性耳下腺炎	全県	報告数	29	36	48	39	42	38
		定点当たり	0.13	0.17	0.23	0.18	0.20	0.18
	県域	報告数	13	10	18	12	13	9
		定点当たり	0.18	0.14	0.24	0.16	0.18	0.13
急性出血性結膜炎	全県	報告数	1	1	1	1	1	1
		定点当たり	0.02	0.02	0.02	0.02	0.02	0.02
	県域	報告数	-	-	-	-	1	1
		定点当たり	-	-	-	-	0.06	0.06
流行性角結膜炎	全県	報告数	147	115	122	107	112	86
		定点当たり	2.83	2.21	2.35	2.14	2.33	1.72
	県域	報告数	32	27	33	37	35	25
		定点当たり	1.88	1.59	1.94	2.18	2.06	1.47
細菌性髄膜炎	全県	報告数	-	1	-	-	-	1
		定点当たり	-	0.10	-	-	-	0.10
	県域	報告数	-	-	-	-	-	1
		定点当たり	-	-	-	-	-	0.20
無菌性髄膜炎	全県	報告数	-	-	2	1	-	-
		定点当たり	-	-	0.18	0.09	-	-
	県域	報告数	-	-	-	1	-	-
		定点当たり	-	-	-	0.20	-	-
マイコプラズマ肺炎	全県	報告数	-	-	-	3	2	-
		定点当たり	-	-	-	0.27	0.20	-
	県域	報告数	-	-	-	2	2	-
		定点当たり	-	-	-	0.40	0.40	-
クラミジア肺炎 (オウム病を除く)	全県	報告数	-	-	-	-	-	-
		定点当たり	-	-	-	-	-	-
	県域	報告数	-	-	-	-	-	-
		定点当たり	-	-	-	-	-	-
感染性胃腸炎 (ロタウイルス)	全県	報告数	-	-	-	-	-	-
		定点当たり	-	-	-	-	-	-
	県域	報告数	-	-	-	-	-	-
		定点当たり	-	-	-	-	-	-