



神奈川県感染症発生情報（28週報）

（7月9日～7月15日）

<http://www.eiken.pref.kanagawa.jp/>



今週の注目感染症

～伝染性紅斑（りんご病）～ 第23週(6月4日～6月10日)より、県内で警報レベルを超える地域が続けてみられています。ヒトパルボウイルスB19による感染症で、特徴的な両側の紅斑（赤い発疹）に続いて、手足に網目状の紅斑が現れます。通常は自然に回復しますが、成人では関節炎を合併することもあります。また、B19ウイルスは、妊婦では胎児水腫や流産を、溶血性貧血の患者では汎血球減少を起こすことがあります。飛沫感染、接触感染でうつりますが、感染力は発疹出現前に強く、発疹出現後には消失するため、患者からの感染を防ぐのは困難です。日頃より、手洗い、咳エチケットを心がけて、感染を予防しましょう。

今週の全数把握対象疾患

（当該週の国による集計及び各保健福祉事務所からの報告をもとに期日を決めて集計しているため、集計数が前後することがあります。）

分類	対象疾患	内訳				神奈川県 (今週)	神奈川県 (2018年累計)
		県域	横浜市	川崎市	相模原市		
二類	結核	9	15	5	2	31	837
三類	腸管出血性大腸菌感染症	6	1			7	86
四類	レジオネラ症		1			1	45
五類	アメーバ赤痢		2			2	38
	カルバペネム耐性腸内細菌科細菌感染症	3	2	1		6	88
	劇症型溶血性レンサ球菌感染症		1			1	32
	侵襲性インフルエンザ菌感染症	1				1	22
	侵襲性肺炎球菌感染症			2		2	145
	梅毒		3	2		5	194
	百日咳	4	5	4		13	157

全数把握対象疾患情報

- 結核31例：年齢群は10歳未満2例、10歳代2例、20歳代2例、30歳代3例、40歳代2例、60歳代5例、70歳代5例、80歳代10例、病型は肺結核16例、肺結核及び結核性胸膜炎2例、結核性胸膜炎2例、粟粒結核2例、無症状病原体保有者9例
- 腸管出血性大腸菌感染症7例：年齢群は10歳未満2例、10歳代1例、30歳代1例、50歳代2例、60歳代1例、血清型・毒素型はO26 VT1 3例、O157 VT2 2例、O157 VT1 1例、O157 VT型不明 1例、推定感染経路は経口感染3例、接触感染3例、不明1例、推定感染地域は神奈川県6例、都道府県不明1例
- レジオネラ症1例：年齢群は70歳代、病型は肺炎型、感染経路は不明、推定感染地域は大韓民国
- アメーバ赤痢2例：年齢群は30歳代1例、40歳代1例、病型は腸管アメーバ症2例、推定感染経路は経口感染1例、性的接触1例、感染地域は東京都1例、ブラジル連邦共和国1例
- カルバペネム耐性腸内細菌科細菌感染症6例：年齢群は60歳代3例、80歳代2例、90歳代1例、菌種は*Enterobacter cloacae* 3例、*Citrobacter sp.* 2例、*Enterobacter aerogenes* 1例、推定感染経路は以前からの保菌2例、医療器具関連感染1例、手術部位感染1例、その他1例、不明1例、推定感染地域は神奈川県6例
- 劇症型溶血性レンサ球菌感染症1例：年齢群は60歳代、感染経路は不明、感染地域は神奈川県
- 侵襲性インフルエンザ菌感染症1例：年齢群は40歳代、感染経路は不明、推定感染地域は神奈川県、ワクチン接種歴は不明
- 侵襲性肺炎球菌感染症2例：年齢群は60歳代1例、70歳代1例、推定感染経路は飛沫・飛沫核感染2例、推定感染地域は神奈川県1例、都道府県不明1例、ワクチン接種歴は接種あり1例、接種なし1例
- 梅毒5例：年齢群は20歳代1例、40歳代2例、50歳代1例、70歳代1例、病型は早期顕症梅毒1期2例、早期顕症梅毒 2期2例、晩期顕症梅毒1例、推定感染経路は性的接触5例、推定感染地域は神奈川県3例、都道府県不明2例
- 百日咳13例：年齢群は10歳未満8例、10歳代1例、30歳代2例、40歳代1例、50歳代1例、推定感染原因は家族内感染1例、幼稚園1例、学校1例、不明10例、推定感染地域は神奈川県10例、都道府県不明3例、ワクチン接種歴は接種あり8例、接種なし1例、不明4例

今週の定点把握対象疾患

- 伝染性紅斑の定点当たりの報告数は、川崎市(3.11)、茅ヶ崎市(3.00)、鎌倉保健福祉事務所管内(2.83)で警報レベル(2)を超えています。また、横浜市(1.72)、藤沢市(1.20)、横須賀市(1.11)でやや高くなっています。
- 咽頭結膜熱の定点当たりの報告数は、鎌倉保健福祉事務所三崎センター管内(4.50)で警報レベル(3)を超えています。
- 手足口病の定点当たりの報告数は、小田原保健福祉事務所管内(7.00)で警報レベル(5)を超えています。
- 流行性角結膜炎の定点当たりの報告数は、横須賀市(6.50)、厚木保健福祉事務所管内(6.00)、相模原市(5.00)でやや高くなっています。
- ヘルパンギーナの定点当たりの報告数は、川崎市(3.38)でやや高くなっています。

神奈川県感染症情報センター

神奈川県衛生研究所 企画情報部 衛生情報課

TEL:0467-83-4400(代表)

FAX:0467-89-5211(企画情報部)

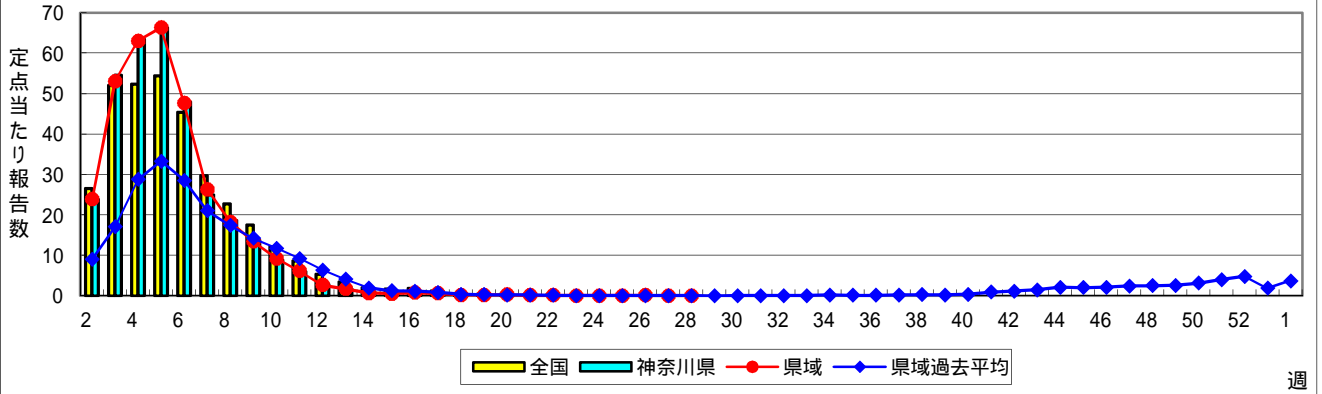
感染症発生動向調査事業は「感染症の予防及び感染症の患者に対する医療に関する法律」によって行われています。

* 県域とは、神奈川県内の市町村のうち横浜市、川崎市、相模原市を除いた地域です

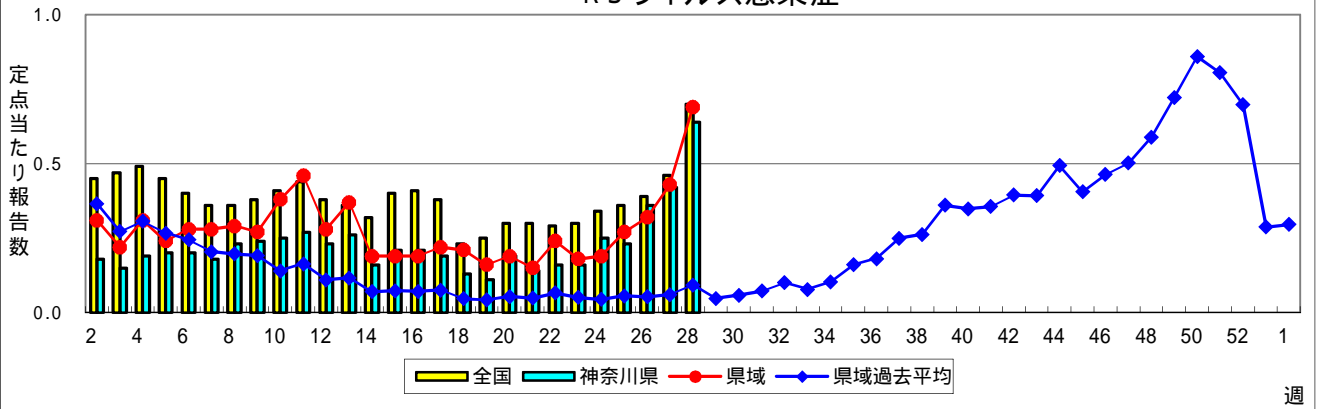
感染症発生動向調査:週報対象疾患の時系列グラフ

疾患名の括弧書きは、一般名称であり、正式名称ではありません。
神奈川県&県域(横浜市・川崎市・相模原市を除く)のデータです。

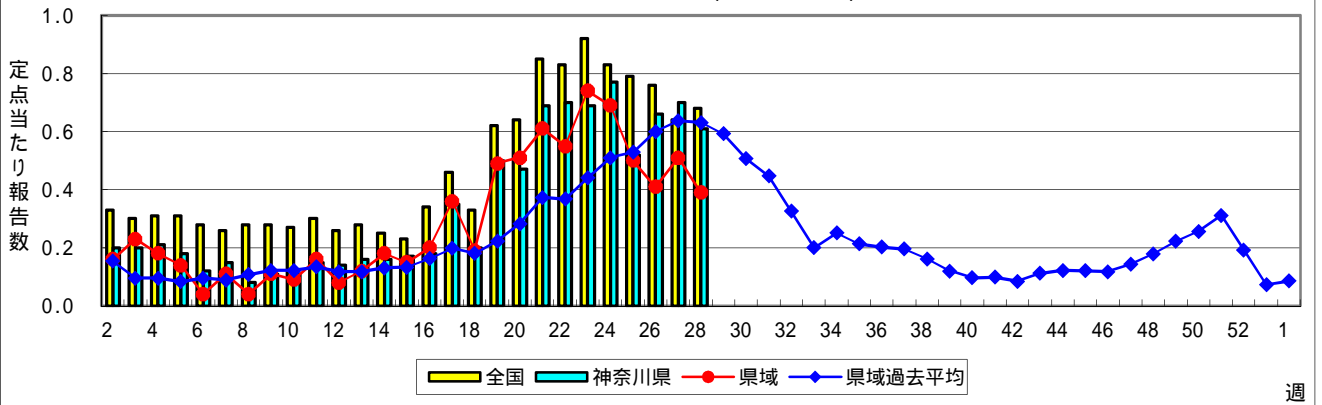
インフルエンザ(高病原性鳥インフルエンザを除く)



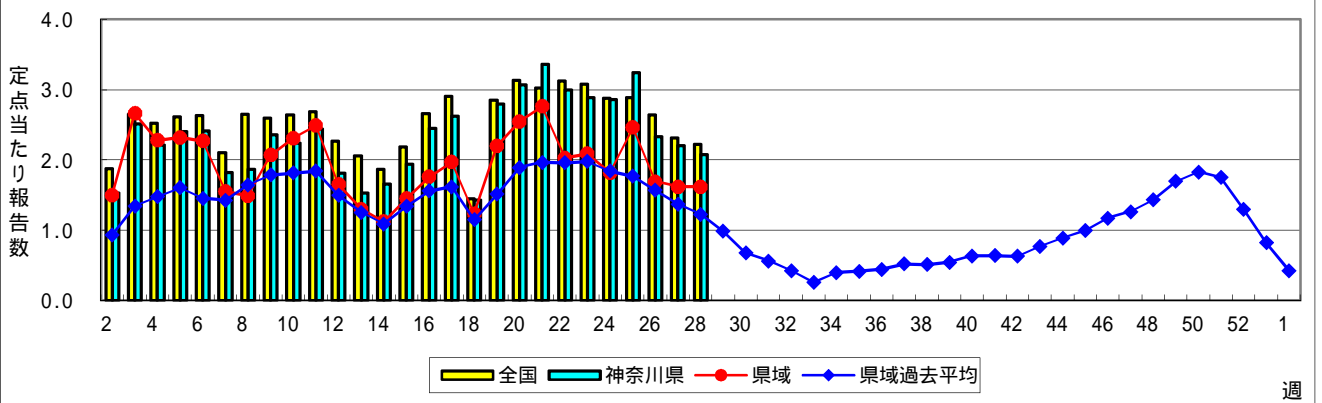
RSウイルス感染症



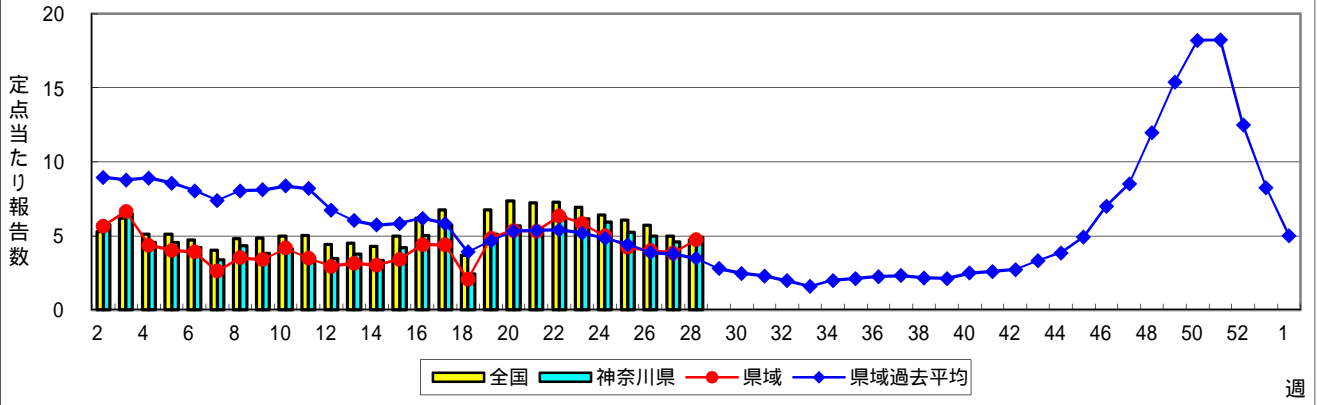
咽頭結膜熱(プール熱)



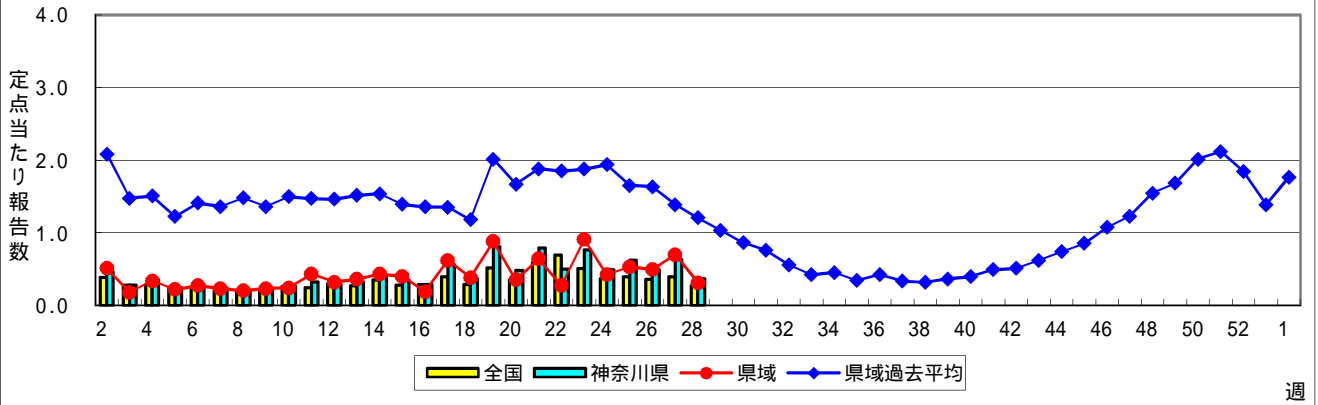
A群溶血性レンサ球菌咽頭炎



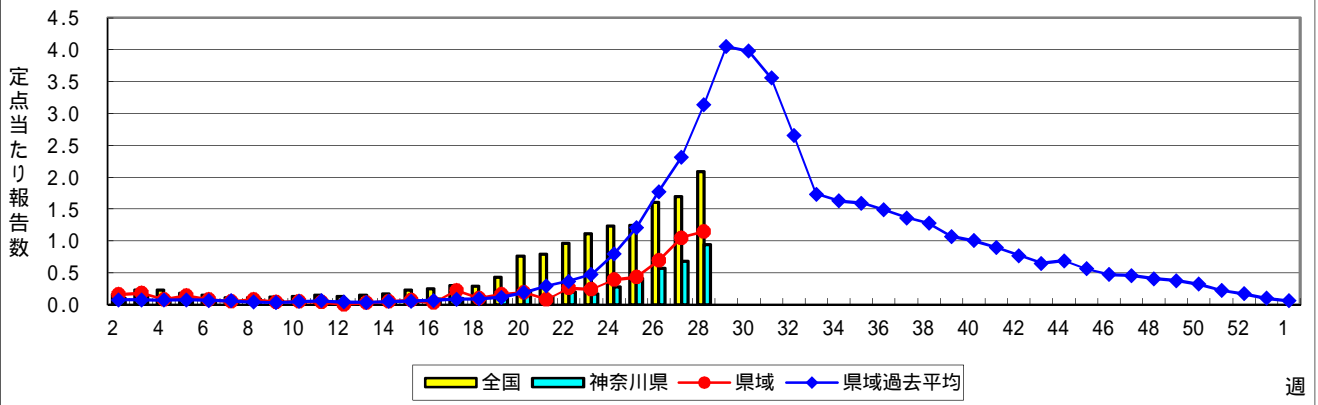
感染性胃腸炎



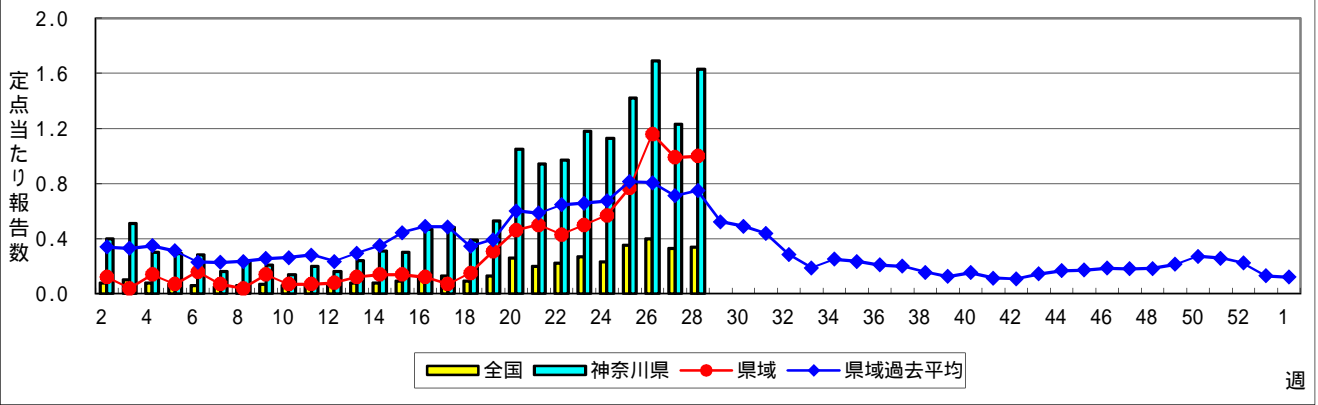
水痘(水ぼうそう)



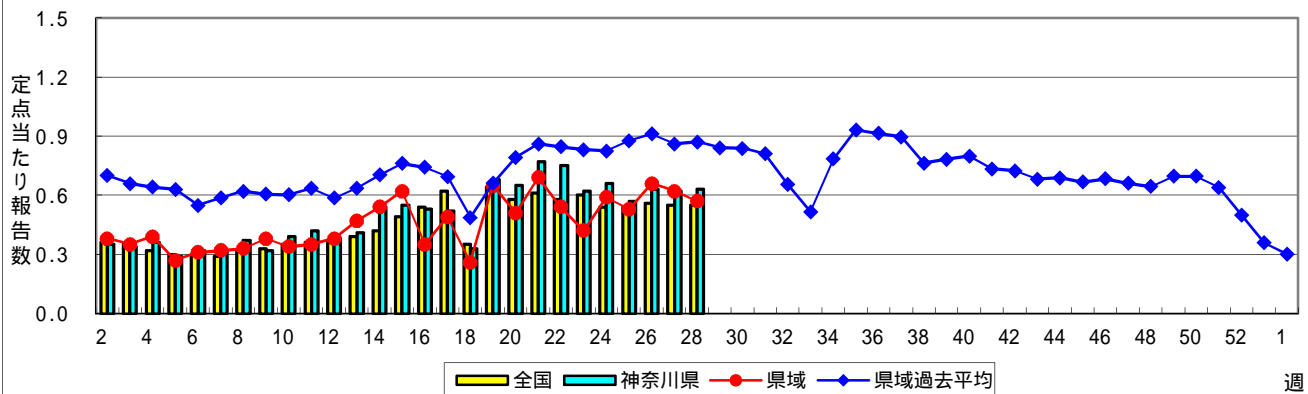
手足口病



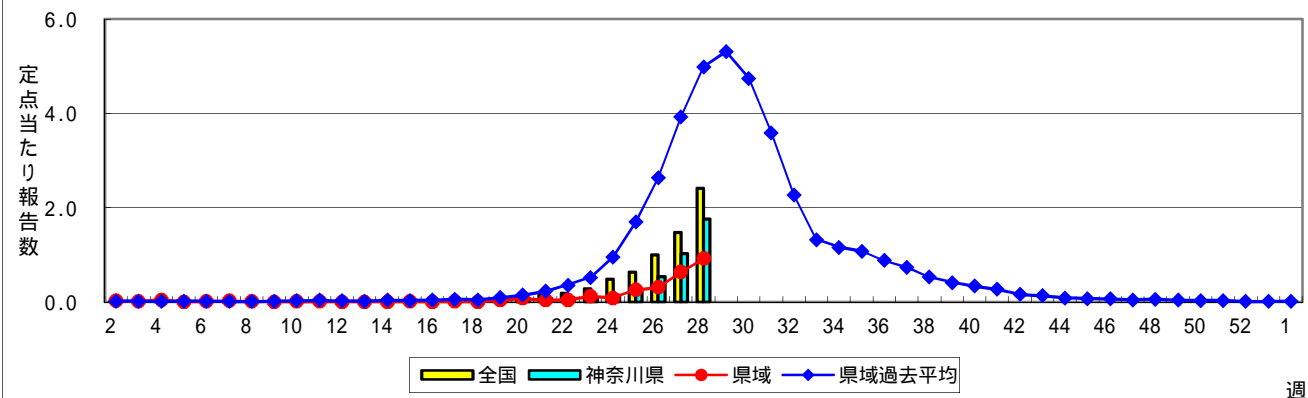
伝染性紅斑(リンゴ病)



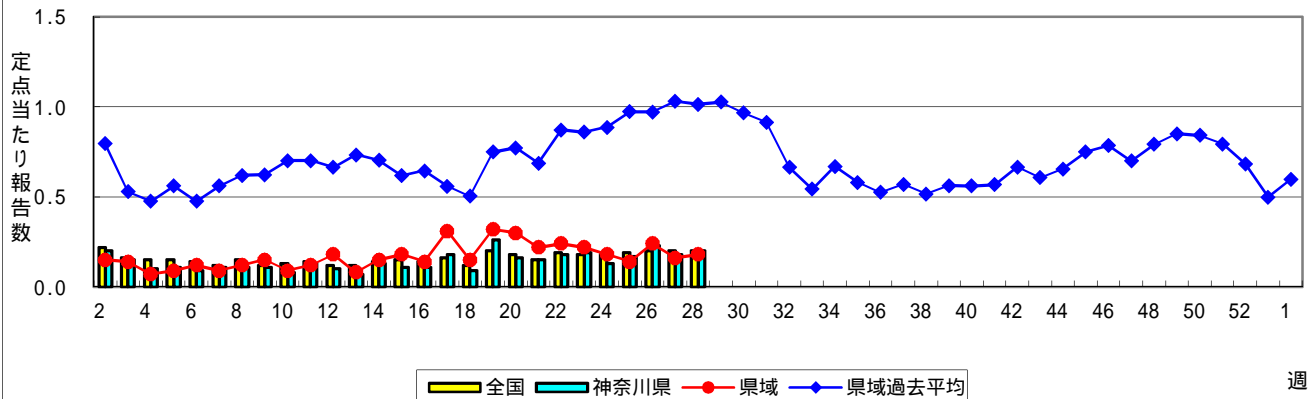
突発性発しん



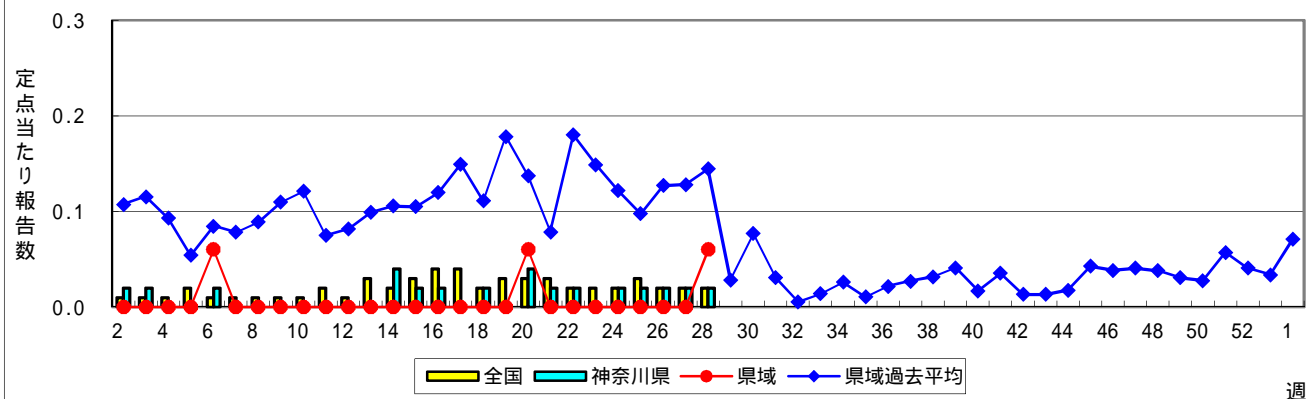
ヘルパンギーナ



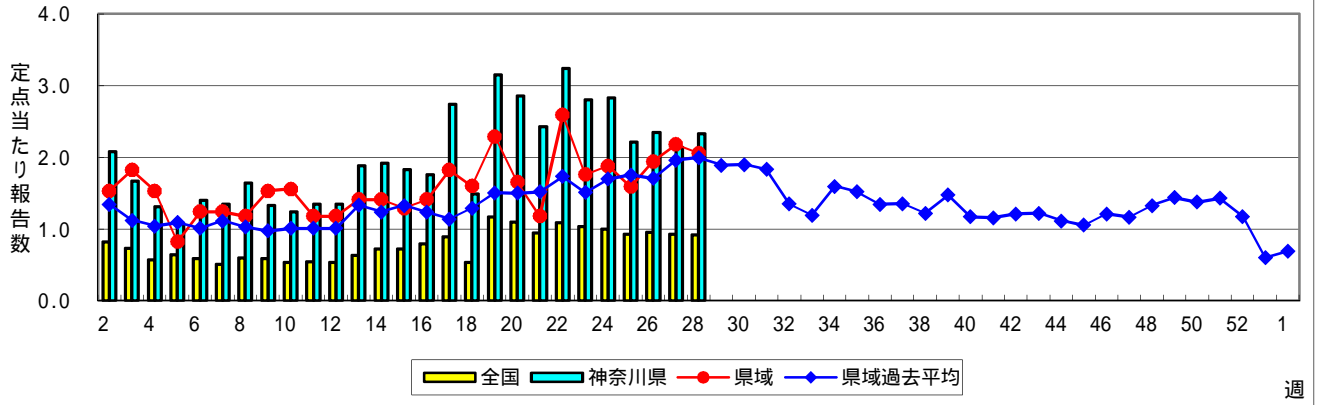
流行性耳下腺炎(おたふくかぜ)



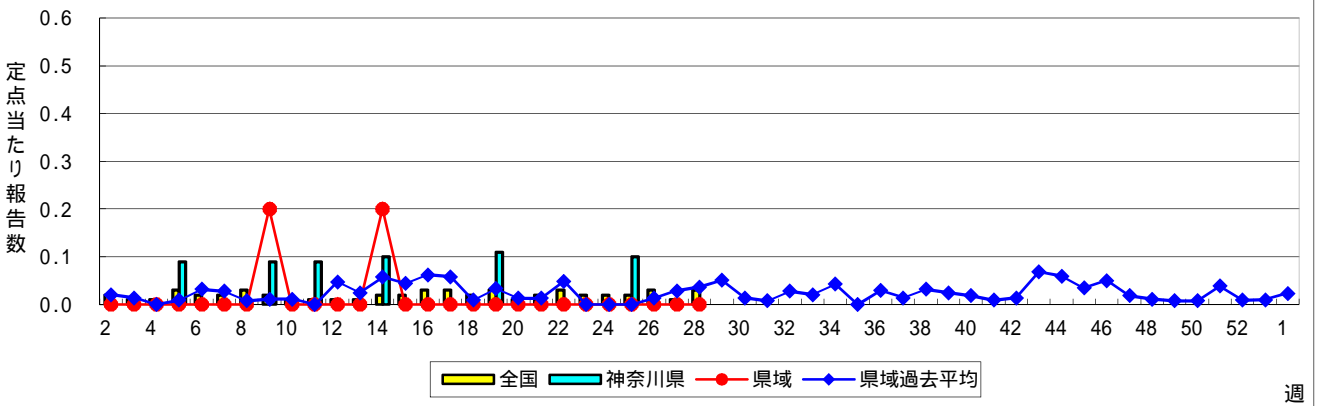
急性出血性結膜炎



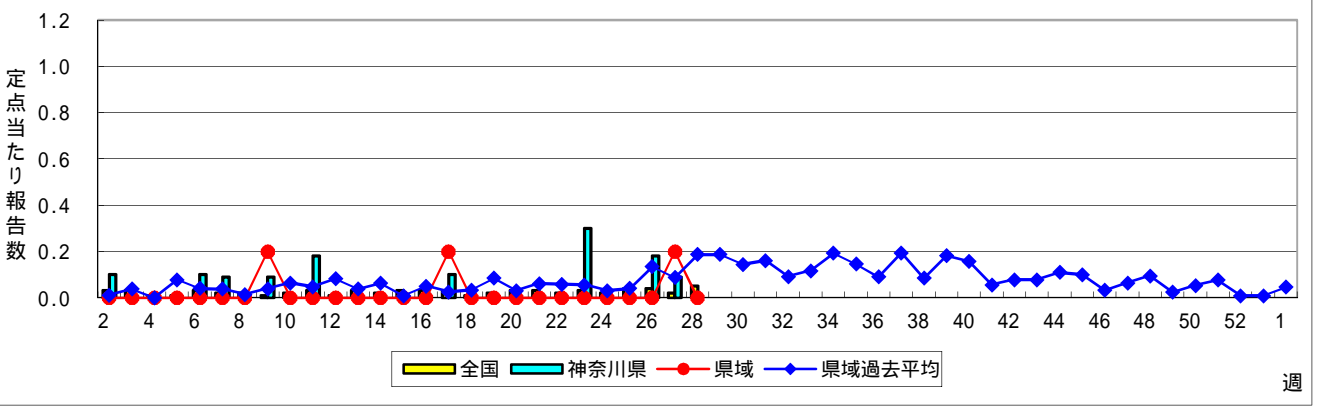
流行性角結膜炎



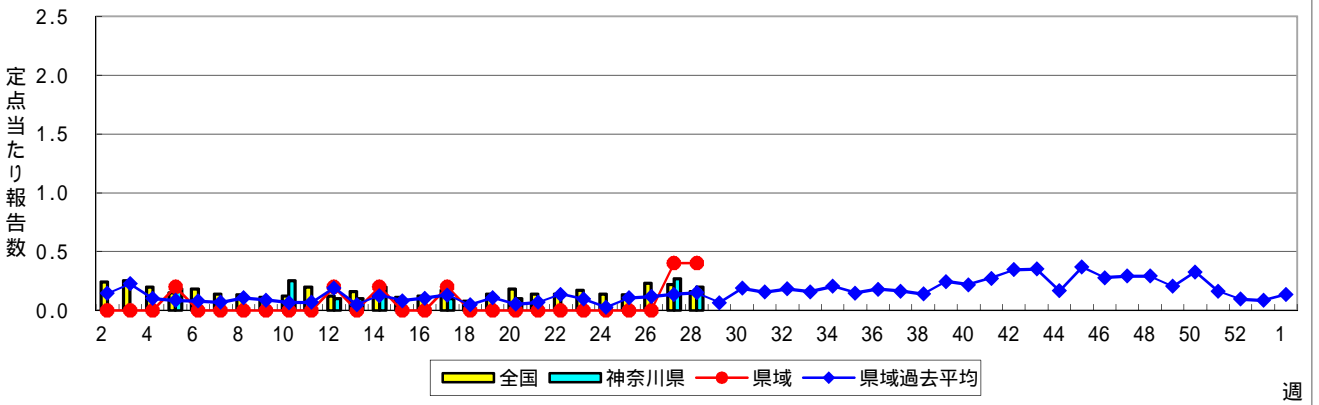
細菌性髄膜炎



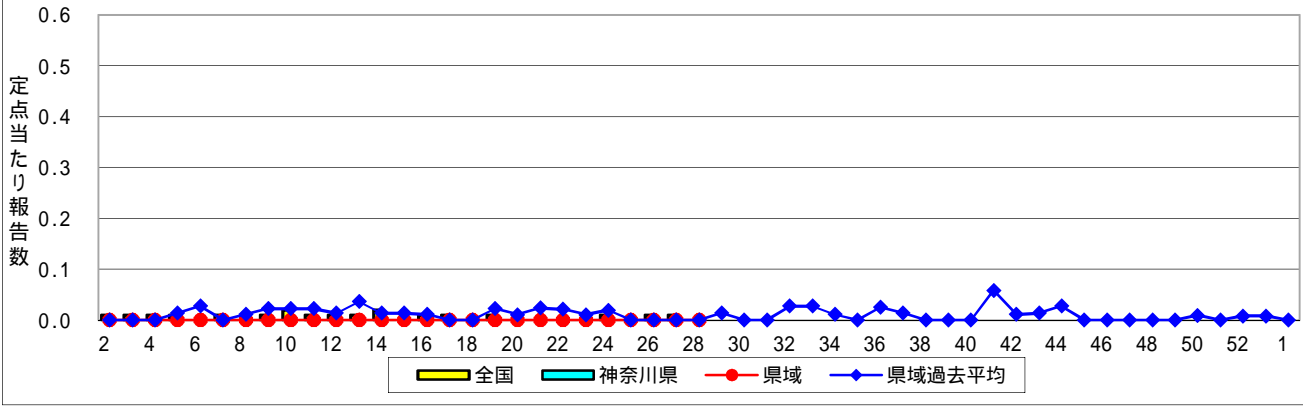
無菌性髄膜炎



マイコプラズマ肺炎



クラミジア肺炎(オウム病を除く)



感染性胃腸炎(ロタウイルス)

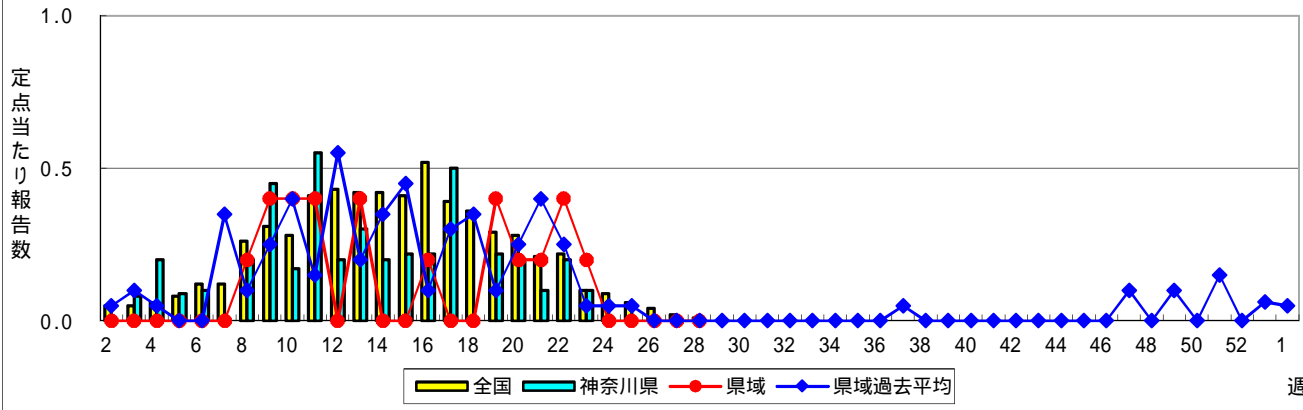


表1 報告数・定点当たり報告数 疾病、政令市・保健所別 (その1)

2018年28週(07月09日~07月15日)

神奈川県	インフルエンザ (高病原性鳥インフルエンザを除く)		RSウイルス感染症		咽頭結膜熱		A群溶血性レンサ球菌咽頭炎		感染性胃腸炎	
	報告数	定点当たり	報告数	定点当たり	報告数	定点当たり	報告数	定点当たり	報告数	定点当たり
全県	7	0.02	133	0.64	127	0.61	433	2.08	1,022	4.91
横浜市	-	-	57	0.69	69	0.83	176	2.12	387	4.66
川崎市	2	0.03	24	0.65	19	0.51	123	3.32	189	5.11
相模原市	-	-	1	0.07	10	0.71	14	1.00	96	6.86
県域 (横浜市、川崎市、相模原市を除く)	5	0.04	51	0.69	29	0.39	120	1.62	350	4.73
横須賀市	-	-	2	0.22	1	0.11	7	0.78	92	10.22
藤沢市	1	0.06	9	0.90	3	0.30	11	1.10	38	3.80
茅ヶ崎市	-	-	5	0.71	2	0.29	10	1.43	13	1.86
平塚	2	0.18	-	-	1	0.14	17	2.43	30	4.29
平塚 秦野センター	-	-	9	1.50	3	0.50	8	1.33	37	6.17
鎌倉	-	-	2	0.33	2	0.33	3	0.50	27	4.50
鎌倉 三崎センター	-	-	-	-	9	4.50	3	1.50	-	-
小田原	-	-	4	0.67	-	-	11	1.83	24	4.00
小田原 足柄上センター	-	-	-	-	-	-	-	-	2	0.67
厚木	2	0.13	15	1.36	7	0.64	39	3.55	59	5.36
厚木 大和センター	-	-	5	0.71	1	0.14	11	1.57	28	4.00

神奈川県	水痘		手足口病		伝染性紅斑		突発性発しん	
	報告数	定点当たり	報告数	定点当たり	報告数	定点当たり	報告数	定点当たり
全県	77	0.37	195	0.94	338	1.63	131	0.63
横浜市	35	0.42	86	1.04	143	1.72	62	0.75
川崎市	14	0.38	17	0.46	115	3.11	21	0.57
相模原市	5	0.36	7	0.50	6	0.43	6	0.43
県域 (横浜市、川崎市、相模原市を除く)	23	0.31	85	1.15	74	1.00	42	0.57
横須賀市	-	-	7	0.78	10	1.11	7	0.78
藤沢市	2	0.20	17	1.70	12	1.20	10	1.00
茅ヶ崎市	4	0.57	-	-	21	3.00	2	0.29
平塚	3	0.43	10	1.43	1	0.14	6	0.86
平塚 秦野センター	3	0.50	2	0.33	3	0.50	5	0.83
鎌倉	2	0.33	1	0.17	17	2.83	4	0.67
鎌倉 三崎センター	-	-	-	-	1	0.50	-	-
小田原	-	-	42	7.00	1	0.17	2	0.33
小田原 足柄上センター	-	-	1	0.33	-	-	-	-
厚木	6	0.55	5	0.45	5	0.45	5	0.45
厚木 大和センター	3	0.43	-	-	3	0.43	1	0.14

神奈川県	ヘルパンギーナ		流行性耳下腺炎		急性出血性結膜炎		流行性角結膜炎		細菌性髄膜炎	
	報告数	定点当たり	報告数	定点当たり	報告数	定点当たり	報告数	定点当たり	報告数	定点当たり
全県	367	1.76	42	0.20	1	0.02	112	2.33	-	-
横浜市	154	1.86	18	0.22	-	-	38	2.00	-	-
川崎市	125	3.38	9	0.24	-	-	24	2.67	-	-
相模原市	20	1.43	2	0.14	-	-	15	5.00	-	-
県域 (横浜市、川崎市、相模原市を除く)	68	0.92	13	0.18	1	0.06	35	2.06	-	-
横須賀市	11	1.22	5	0.56	-	-	13	6.50	-	-
藤沢市	10	1.00	2	0.20	-	-	1	0.33	-	-
茅ヶ崎市	3	0.43	2	0.29	-	-	1	0.50
平塚	10	1.43	2	0.29	1	0.50	-	-	-	-
平塚 秦野センター	2	0.33	-	-	-	-	1	1.00
鎌倉	6	1.00	-	-	-	-	-	-
鎌倉 三崎センター	-	-	-	-
小田原	7	1.17	1	0.17	-	-	-	-
小田原 足柄上センター	-	-	-	-	-	-
厚木	11	1.00	-	-	-	-	18	6.00	-	-
厚木 大和センター	8	1.14	1	0.14	-	-	1	0.50

表2 報告数・定点当たり報告数、疾病・年齢階級別
(全県及び横浜市・川崎市・相模原市を除く県域) (その1)

2018年28週(07月09日~07月15日)

*表2は、各保健福祉事務所からの最新の報告をもとに作成しているため、国の週間データである表1および表3の数値と一致しないことがあります。

インフルエンザ定点		項目	合計	~5か月	~11か月	1歳	2	3	4	5	6	7	8	
インフルエンザ (高病原性鳥インフルエンザを除く)	全国	報告数	355	1	9	9	10	20	10	20	24	15	9	
		定点当たり	0.07	0.00	0.00	0.00	0.00	0.00	0.00	0.00	0.00	0.00	0.00	
	全県	報告数	7	-	-	-	-	-	-	-	-	-	1	-
		定点当たり	0.02	-	-	-	-	-	-	0.00	-	-	0.00	-
	県域	報告数	5	-	-	-	-	-	-	-	-	-	1	-
		定点当たり	0.04	-	-	-	-	-	-	-	-	-	0.01	-

小児科定点		項目	合計	~5か月	~11か月	1歳	2	3	4	5	6	7	8
RSウイルス 感染症	全国	報告数	2,194	301	511	833	313	150	48	19	10	1	4
		定点当たり	0.70	0.10	0.16	0.27	0.10	0.05	0.02	0.01	0.00	0.00	0.00
	全県	報告数	133	18	28	54	15	12	4	1	1	-	-
		定点当たり	0.64	0.09	0.13	0.26	0.07	0.06	0.02	0.00	0.00	-	-
	県域	報告数	51	8	10	20	6	5	2	-	-	-	-
		定点当たり	0.69	0.11	0.14	0.27	0.08	0.03	-	-	-	-	-
咽頭結膜熱	全国	報告数	2,121	9	142	587	287	332	298	203	107	44	37
		定点当たり	0.68	0.00	0.05	0.19	0.09	0.11	0.09	0.06	0.03	0.01	0.01
	全県	報告数	127	-	14	27	12	20	22	17	7	4	1
		定点当たり	0.61	-	0.07	0.13	0.06	0.10	0.11	0.08	0.03	0.02	0.00
	県域	報告数	29	-	3	6	3	5	4	4	1	3	-
		定点当たり	0.39	-	0.04	0.08	0.04	0.07	0.05	0.05	0.01	0.04	-
A群溶血性レンサ球菌咽頭炎	全国	報告数	6,971	8	40	368	546	847	1,012	1,089	770	640	454
		定点当たり	2.22	0.00	0.01	0.12	0.17	0.27	0.32	0.35	0.25	0.20	0.14
	全県	報告数	433	-	-	13	21	50	53	71	49	52	34
		定点当たり	2.08	-	-	0.06	0.10	0.24	0.25	0.34	0.24	0.25	0.16
	県域	報告数	120	-	-	3	5	10	16	19	10	15	14
		定点当たり	1.62	-	-	0.04	0.07	0.14	0.22	0.26	0.14	0.20	0.19
感染性胃腸炎	全国	報告数	14,782	167	1,106	2,245	1,651	1,576	1,496	1,312	925	673	605
		定点当たり	4.71	0.05	0.35	0.71	0.53	0.50	0.48	0.42	0.29	0.21	0.19
	全県	報告数	1,022	14	73	144	111	123	120	77	77	49	43
		定点当たり	4.91	0.07	0.35	0.69	0.53	0.59	0.58	0.37	0.37	0.24	0.21
	県域	報告数	350	6	20	52	31	42	47	31	23	17	10
		定点当たり	4.73	0.08	0.27	0.70	0.42	0.57	0.64	0.42	0.31	0.23	0.14
水痘	全国	報告数	846	10	30	45	45	78	78	111	108	102	102
		定点当たり	0.27	0.00	0.01	0.01	0.01	0.02	0.02	0.04	0.03	0.03	0.03
	全県	報告数	77	1	2	3	6	5	6	14	6	15	7
		定点当たり	0.37	0.00	0.01	0.01	0.03	0.02	0.03	0.07	0.03	0.07	0.03
	県域	報告数	23	-	1	1	1	2	1	5	1	4	4
		定点当たり	0.31	-	0.01	0.01	0.01	0.03	0.01	0.07	0.01	0.05	0.05

インフルエンザ定点		項目	9	10-14	15-19	20-29	30-39	40-49	50-59	60-69	70-79	80歳以上	
インフルエンザ (高病原性鳥インフルエンザを除く)	全国	報告数	20	57	7	25	31	31	14	15	13	15	
		定点当たり	0.00	0.01	0.00	0.01	0.01	0.01	0.00	0.00	0.00	0.00	
	全県	報告数	1	2	-	-	-	-	-	-	-	-	1
		定点当たり	0.00	0.01	-	-	-	0.00	-	-	-	-	0.00
	県域	報告数	1	2	-	-	-	-	-	-	-	-	1
		定点当たり	0.01	0.02	-	-	-	-	-	-	-	-	0.01

小児科定点		項目	9	10-14	15-19	20歳以上
RSウイルス 感染症	全国	報告数	-	1	1	2
		定点当たり	-	0.00	0.00	0.00
	全県	報告数	-	-	-	-
		定点当たり	-	-	-	-
	県域	報告数	-	-	-	-
		定点当たり	-	-	-	-
咽頭結膜熱	全国	報告数	20	32	3	20
		定点当たり	0.01	0.01	0.00	0.01
	全県	報告数	-	3	-	-
		定点当たり	-	0.01	-	-
	県域	報告数	-	-	-	-
		定点当たり	-	-	-	-
A群溶血性レンサ球菌咽頭炎	全国	報告数	331	555	42	269
		定点当たり	0.11	0.18	0.01	0.09
	全県	報告数	25	46	1	18
		定点当たり	0.12	0.22	0.00	0.09
	県域	報告数	3	20	-	5
		定点当たり	0.04	0.27	-	0.07
感染性胃腸炎	全国	報告数	506	1,236	241	1,043
		定点当たり	0.16	0.39	0.08	0.33
	全県	報告数	31	63	16	81
		定点当たり	0.15	0.30	0.08	0.39
	県域	報告数	9	25	4	33
		定点当たり	0.12	0.34	0.05	0.45
水痘	全国	報告数	48	81	5	3
		定点当たり	0.02	0.03	0.00	0.00
	全県	報告数	5	7	-	-
		定点当たり	0.02	0.03	-	-
	県域	報告数	2	1	-	-
		定点当たり	0.03	0.01	-	-

表2 報告数・定点当たり報告数、疾病・年齢階級別
(全県及び横浜市・川崎市・相模原市を除く県域) (その2)

2018年28週(07月09日~07月15日)

*表2は、各保健福祉事務所からの最新の報告をもとに作成しているため、国の還元データである表1および表3の数値と一致しないことがあります

小児科定点	項目	合計	~5か月	~11か月	1歳	
手足口病	全国	報告数	6,551	45	455	1,671
		定点当たり	2.09	0.01	0.14	0.53
	全県	報告数	195	1	14	52
		定点当たり	0.94	0.00	0.07	0.25
	県域	報告数	85	-	6	19
		定点当たり	1.15	-	0.08	0.26
伝染性紅斑	全国	報告数	1,057	-	16	57
		定点当たり	0.34	-	0.01	0.02
	全県	報告数	338	-	3	13
		定点当たり	1.63	-	0.01	0.06
	県域	報告数	74	-	1	2
		定点当たり	1.00	-	0.01	0.03
突発性発しん	全国	報告数	1,722	33	546	834
		定点当たり	0.55	0.01	0.17	0.27
	全県	報告数	131	1	44	59
		定点当たり	0.63	0.00	0.21	0.28
	県域	報告数	42	1	17	17
		定点当たり	0.57	0.01	0.23	0.23
ヘルパンギーナ	全国	報告数	7,600	44	566	2,133
		定点当たり	2.42	0.01	0.18	0.68
	全県	報告数	367	-	22	95
		定点当たり	1.76	-	0.11	0.46
	県域	報告数	68	-	5	21
		定点当たり	0.92	-	0.07	0.28
流行性耳下腺炎	全国	報告数	615	1	5	19
		定点当たり	0.20	0.00	0.00	0.01
	全県	報告数	42	-	-	2
		定点当たり	0.20	-	-	0.01
	県域	報告数	13	-	-	-
		定点当たり	0.18	-	-	-

小児科定点	項目	2	3	4	5	6	7	8	9	10-14	15-19	20歳以上	
手足口病	全国	報告数	1,408	1,087	774	506	252	131	77	54	69	4	18
		定点当たり	0.45	0.35	0.25	0.16	0.08	0.04	0.02	0.02	0.02	0.00	0.01
	全県	報告数	32	27	23	21	11	2	2	6	4	-	-
		定点当たり	0.15	0.13	0.11	0.10	0.05	0.01	0.01	0.03	0.02	-	-
	県域	報告数	11	14	11	9	6	1	2	4	2	-	-
		定点当たり	0.15	0.19	0.15	0.12	0.08	0.01	0.03	0.05	0.03	-	-
伝染性紅斑	全国	報告数	82	167	160	186	129	90	57	44	55	-	14
		定点当たり	0.03	0.05	0.05	0.06	0.04	0.03	0.02	0.01	0.02	-	0.00
	全県	報告数	28	59	54	69	43	25	19	7	13	-	5
		定点当たり	0.13	0.28	0.26	0.33	0.21	0.12	0.09	0.03	0.02	-	-
	県域	報告数	3	17	12	16	11	6	2	-	3	-	1
		定点当たり	0.04	0.23	0.16	0.22	0.15	0.08	0.03	-	0.04	-	0.01
突発性発しん	全国	報告数	230	56	15	4	2	1	-	1	-	-	-
		定点当たり	0.07	0.02	0.00	0.00	0.00	0.00	-	0.00	-	-	-
	全県	報告数	20	5	-	2	-	-	-	-	-	-	-
		定点当たり	0.10	0.02	-	0.01	-	-	-	-	-	-	-
	県域	報告数	7	-	-	-	-	-	-	-	-	-	-
		定点当たり	0.09	-	-	-	-	-	-	-	-	-	-
ヘルパンギーナ	全国	報告数	1,624	1,178	876	541	270	118	91	59	70	8	22
		定点当たり	0.52	0.38	0.28	0.17	0.09	0.04	0.03	0.02	0.02	0.00	0.01
	全県	報告数	76	72	39	26	13	10	6	1	5	-	2
		定点当たり	0.37	0.35	0.19	0.13	0.06	0.05	0.03	0.00	0.02	-	0.01
	県域	報告数	12	12	10	3	3	2	-	-	-	-	-
		定点当たり	0.16	0.16	0.14	0.04	0.04	0.03	-	-	-	-	-
流行性耳下腺炎	全国	報告数	46	58	97	98	82	52	56	31	63	1	6
		定点当たり	0.01	0.02	0.03	0.03	0.03	0.02	0.02	0.01	0.02	0.00	0.00
	全県	報告数	1	2	11	9	5	2	4	2	4	-	-
		定点当たり	0.00	0.01	0.05	0.04	0.02	0.01	0.02	0.01	0.02	-	-
	県域	報告数	-	1	3	2	3	-	2	1	1	-	-
		定点当たり	-	0.01	0.04	0.03	0.04	-	0.03	0.01	0.01	-	-

表2 報告数・定点当たり報告数、疾病・年齢階級別
(全県及び横浜市・川崎市・相模原市を除く県域) (その3)

2018年28週(07月09日～07月15日)

*表2は、各保健福祉事務所からの最新の報告をもとに作成しているため、国の還元データである表1および表3の数値と一致しないことがあります。

眼科定点		項目	合計	～5か月	～11か月	1歳	2	3	4	5	6	7	8
急性出血性結膜炎	全国	報告数	14	-	-	-	-	-	-	1	-	1	-
		定点当たり	0.02	-	-	-	-	-	-	0.00	-	0.00	-
	全県	報告数	1	-	-	-	-	-	-	-	-	1	-
		定点当たり	0.02	-	-	-	-	-	-	-	-	0.02	-
	県域	報告数	1	-	-	-	-	-	-	-	-	-	1
		定点当たり	0.06	-	-	-	-	-	-	-	-	-	0.06
流行性角結膜炎	全国	報告数	640	5	7	22	26	25	20	26	16	7	10
		定点当たり	0.92	0.01	0.01	0.03	0.04	0.04	0.03	0.04	0.02	0.01	0.01
	全県	報告数	112	2	-	4	4	2	4	1	2	-	6
		定点当たり	2.33	0.04	-	0.08	0.08	0.04	0.08	0.02	0.04	-	0.13
	県域	報告数	35	-	-	1	1	-	1	-	-	-	1
		定点当たり	2.06	-	-	0.06	0.06	-	0.06	-	-	-	0.06

基幹定点(週報)		項目	合計	0歳	1-4	5-9	10-14	15-19	20-24	25-29	30-34	35-39	40-44
細菌性髄膜炎	全国	報告数	13	-	1	-	-	-	-	-	2	2	1
		定点当たり	0.03	-	0.00	-	-	-	-	-	0.00	0.00	0.00
	全県	報告数	-	-	-	-	-	-	-	-	-	-	-
		定点当たり	-	-	-	-	-	-	-	-	-	-	-
	県域	報告数	-	-	-	-	-	-	-	-	-	-	-
		定点当たり	-	-	-	-	-	-	-	-	-	-	-
無菌性髄膜炎	全国	報告数	23	3	1	1	-	3	1	3	1	3	2
		定点当たり	0.05	0.01	0.00	0.00	-	0.01	0.00	0.01	0.00	0.01	0.00
	全県	報告数	-	-	-	-	-	-	-	-	-	-	-
		定点当たり	-	-	-	-	-	-	-	-	-	-	-
	県域	報告数	-	-	-	-	-	-	-	-	-	-	-
		定点当たり	-	-	-	-	-	-	-	-	-	-	-
マイコプラズマ肺炎	全国	報告数	78	-	24	18	17	-	2	2	1	1	-
		定点当たり	0.16	-	0.05	0.04	0.04	-	0.00	0.00	0.00	0.00	-
	全県	報告数	2	-	-	-	1	-	-	-	-	-	-
		定点当たり	0.20	-	-	-	0.10	-	-	-	-	-	-
	県域	報告数	2	-	-	-	1	-	-	-	-	-	-
		定点当たり	0.40	-	-	-	0.20	-	-	-	-	-	-
クラミジア肺炎(オウム病を除く)	全国	報告数	1	-	1	-	-	-	-	-	-	-	-
		定点当たり	0.00	-	0.00	-	-	-	-	-	-	-	-
	全県	報告数	-	-	-	-	-	-	-	-	-	-	-
		定点当たり	-	-	-	-	-	-	-	-	-	-	-
	県域	報告数	-	-	-	-	-	-	-	-	-	-	-
		定点当たり	-	-	-	-	-	-	-	-	-	-	-
感染性胃腸炎(ロタウイルス)	全国	報告数	7	6	1	-	-	-	-	-	-	-	-
		定点当たり	0.01	0.01	0.00	-	-	-	-	-	-	-	-
	全県	報告数	-	-	-	-	-	-	-	-	-	-	-
		定点当たり	-	-	-	-	-	-	-	-	-	-	-
	県域	報告数	-	-	-	-	-	-	-	-	-	-	-
		定点当たり	-	-	-	-	-	-	-	-	-	-	-

眼科定点		項目	9	10-14	15-19	20-29	30-39	40-49	50-59	60-69	70歳以上
急性出血性結膜炎	全国	報告数	-	-	-	1	1	5	2	1	2
		定点当たり	-	-	-	0.00	0.00	0.01	0.00	0.00	0.00
	全県	報告数	-	-	-	-	-	-	-	-	-
		定点当たり	-	-	-	-	-	-	-	-	-
	県域	報告数	-	-	-	-	-	-	-	-	-
		定点当たり	-	-	-	-	-	-	-	-	-
流行性角結膜炎	全国	報告数	12	35	18	69	111	79	50	57	45
		定点当たり	0.02	0.05	0.03	0.10	0.16	0.11	0.07	0.08	0.07
	全県	報告数	1	5	3	7	18	22	14	8	9
		定点当たり	0.02	0.10	0.06	0.15	0.38	0.46	0.29	0.17	0.19
	県域	報告数	-	2	-	2	4	9	8	1	5
		定点当たり	-	0.12	-	0.12	0.24	0.53	0.47	0.06	0.29

基幹定点(週報)		項目	45-49	50-54	55-59	60-64	65-69	70歳以上
細菌性髄膜炎	全国	報告数	-	-	1	1	-	5
		定点当たり	-	-	0.00	0.00	-	0.01
	全県	報告数	-	-	-	-	-	-
		定点当たり	-	-	-	-	-	-
	県域	報告数	-	-	-	-	-	-
		定点当たり	-	-	-	-	-	-
無菌性髄膜炎	全国	報告数	1	-	1	1	1	1
		定点当たり	0.00	-	0.00	0.00	0.00	0.00
	全県	報告数	-	-	-	-	-	-
		定点当たり	-	-	-	-	-	-
	県域	報告数	-	-	-	-	-	-
		定点当たり	-	-	-	-	-	-
マイコプラズマ肺炎	全国	報告数	-	2	1	1	2	7
		定点当たり	-	0.00	0.00	0.00	0.00	0.01
	全県	報告数	-	-	-	-	-	1
		定点当たり	-	-	-	-	-	0.10
	県域	報告数	-	-	-	-	-	1
		定点当たり	-	-	-	-	-	0.20
クラミジア肺炎(オウム病を除く)	全国	報告数	-	-	-	-	-	-
		定点当たり	-	-	-	-	-	-
	全県	報告数	-	-	-	-	-	-
		定点当たり	-	-	-	-	-	-
	県域	報告数	-	-	-	-	-	-
		定点当たり	-	-	-	-	-	-
感染性胃腸炎(ロタウイルス)	全国	報告数	-	-	-	-	-	-
		定点当たり	-	-	-	-	-	-
	全県	報告数	-	-	-	-	-	-
		定点当たり	-	-	-	-	-	-
	県域	報告数	-	-	-	-	-	-
		定点当たり	-	-	-	-	-	-

表3 5週前～今週の推移 (その1)
 (全県及び横浜市・川崎市・相模原市を除く県域)

2018年28週(07月09日～07月15日)

疾病名	項目		5週前	4週前	3週前	2週前	1週前	今週
			23週	24週	25週	26週	27週	28週
			(06月04日 ～06月10 日)	(06月11日 ～06月17 日)	(06月18日 ～06月24 日)	(06月25日 ～07月01 日)	(07月02日 ～07月08 日)	(07月09日 ～07月15 日)
インフルエンザ (高病原性鳥インフル ンザを除く)	全県	報告数	36	8	16	17	6	7
		定点当たり	0.11	0.02	0.05	0.05	0.02	0.02
	県域	報告数	2	2	8	16	-	5
		定点当たり	0.02	0.02	0.07	0.14	-	0.04
RSウイルス 感染症	全県	報告数	34	53	48	77	90	133
		定点当たり	0.16	0.25	0.23	0.36	0.42	0.64
	県域	報告数	13	14	20	24	32	51
		定点当たり	0.18	0.19	0.27	0.32	0.43	0.69
咽頭結膜熱	全県	報告数	148	166	110	140	152	127
		定点当たり	0.69	0.77	0.52	0.66	0.70	0.61
	県域	報告数	55	51	37	30	38	29
		定点当たり	0.74	0.69	0.50	0.41	0.51	0.39
A群溶血性レ ンサ球菌咽頭 炎	全県	報告数	615	615	690	497	475	433
		定点当たり	2.89	2.86	3.24	2.33	2.20	2.08
	県域	報告数	155	135	182	125	120	120
		定点当たり	2.09	1.82	2.46	1.69	1.62	1.62
感染性胃腸炎	全県	報告数	1,314	1,277	1,118	1,061	994	1,022
		定点当たり	6.17	5.94	5.25	4.98	4.60	4.91
	県域	報告数	432	370	313	295	285	350
		定点当たり	5.84	5.00	4.23	3.99	3.85	4.73
水痘	全県	報告数	161	105	131	105	135	77
		定点当たり	0.76	0.49	0.62	0.49	0.63	0.37
	県域	報告数	67	31	39	36	52	23
		定点当たり	0.91	0.42	0.53	0.49	0.70	0.31
手足口病	全県	報告数	37	60	87	121	146	195
		定点当たり	0.17	0.28	0.41	0.57	0.68	0.94
	県域	報告数	18	29	32	51	78	85
		定点当たり	0.24	0.39	0.43	0.69	1.05	1.15
伝染性紅斑	全県	報告数	252	244	303	361	266	338
		定点当たり	1.18	1.13	1.42	1.69	1.23	1.63
	県域	報告数	37	42	57	86	73	74
		定点当たり	0.50	0.57	0.77	1.16	0.99	1.00
突発性発しん	全県	報告数	131	142	121	135	134	131
		定点当たり	0.62	0.66	0.57	0.63	0.62	0.63
	県域	報告数	31	44	39	49	46	42
		定点当たり	0.42	0.59	0.53	0.66	0.62	0.57

表3 5週前～今週の推移 (その2)
 (全県及び横浜市・川崎市・相模原市を除く県域)

2018年28週(07月09日～07月15日)

疾病名	項目		5週前	4週前	3週前	2週前	1週前	今週
			23週	24週	25週	26週	27週	28週
			(06月04日 ～06月10 日)	(06月11日 ～06月17 日)	(06月18日 ～06月24 日)	(06月25日 ～07月01 日)	(07月02日 ～07月08 日)	(07月09日 ～07月15 日)
ヘルパンギーナ	全県	報告数	21	31	51	114	223	367
		定点当たり	0.10	0.14	0.24	0.54	1.03	1.76
	県域	報告数	9	7	19	23	47	68
		定点当たり	0.12	0.09	0.26	0.31	0.64	0.92
流行性耳下腺炎	全県	報告数	41	29	36	48	39	42
		定点当たり	0.19	0.13	0.17	0.23	0.18	0.20
	県域	報告数	16	13	10	18	12	13
		定点当たり	0.22	0.18	0.14	0.24	0.16	0.18
急性出血性結膜炎	全県	報告数	-	1	1	1	1	1
		定点当たり	-	0.02	0.02	0.02	0.02	0.02
	県域	報告数	-	-	-	-	-	1
		定点当たり	-	-	-	-	-	0.06
流行性角結膜炎	全県	報告数	143	147	115	122	107	112
		定点当たり	2.80	2.83	2.21	2.35	2.14	2.33
	県域	報告数	30	32	27	33	37	35
		定点当たり	1.76	1.88	1.59	1.94	2.18	2.06
細菌性髄膜炎	全県	報告数	-	-	1	-	-	-
		定点当たり	-	-	0.10	-	-	-
	県域	報告数	-	-	-	-	-	-
		定点当たり	-	-	-	-	-	-
無菌性髄膜炎	全県	報告数	3	-	-	2	1	-
		定点当たり	0.30	-	-	0.18	0.09	-
	県域	報告数	-	-	-	-	1	-
		定点当たり	-	-	-	-	0.20	-
マイコプラズマ肺炎	全県	報告数	-	-	-	-	3	2
		定点当たり	-	-	-	-	0.27	0.20
	県域	報告数	-	-	-	-	2	2
		定点当たり	-	-	-	-	0.40	0.40
クラミジア肺炎 (オウム病を除く)	全県	報告数	-	-	-	-	-	-
		定点当たり	-	-	-	-	-	-
	県域	報告数	-	-	-	-	-	-
		定点当たり	-	-	-	-	-	-
感染性胃腸炎 (ロタウイルス)	全県	報告数	1	-	-	-	-	-
		定点当たり	0.10	-	-	-	-	-
	県域	報告数	1	-	-	-	-	-
		定点当たり	0.20	-	-	-	-	-