



神奈川県感染症発生情報（26週報）

（6月25日～7月1日）

<http://www.eiken.pref.kanagawa.jp/>



今週の注目感染症

～伝染性紅斑（りんご病）～ 第23週(6月4日～6月10日)より、県内で警報レベルを超える地域がみられています。ヒトパルボウイルスB19による感染症で、特徴的な両頬の紅斑（赤い発疹）に続いて、手足に網目状の紅斑が現れます。通常は自然に回復しますが、成人では関節炎を合併することもあります。また、B19ウイルスは、妊婦では胎児水腫や流産を、溶血性貧血の患者では汎血球減少を起こすことがあります。飛沫感染、接触感染でうつりますが、感染力は発疹出現前に強く、発疹出現後には消失するため、患者からの感染を防ぐのは困難です。日頃より、手洗い、咳エチケットを心がけて、感染を予防しましょう。

今週の全数把握対象疾患

（当該週の国による集計及び各保健福祉事務所からの報告をもとに期日を決めて集計しているため、集計数が前後することがあります。）

分類	対象疾患	内訳				神奈川県 (今週)	神奈川県 (2018年累計)
		県域	横浜市	川崎市	相模原市		
二類	結核	11	11	4	2	28	767
三類	腸管出血性大腸菌感染症	5				5	70
四類	E型肝炎		1	1		2	9
	A型肝炎		1			1	46
	レジオネラ症	3		2		5	40
五類	アメーバ赤痢	1	1			2	32
	劇症型溶血性レンサ球菌感染症	1				1	30
	梅毒	1	2			3	175
	百日咳	6	4	3		13	125

全数把握対象疾患情報

- 結核28例：年齢群は10歳代1例、20歳代2例、30歳代4例、40歳代3例、50歳代3例、60歳代3例、70歳代4例、80歳代7例、90歳代1例、病型は肺結核11例、肺結核及びリンパ節結核1例、結核性胸膜炎4例、リンパ節結核1例、脊椎結核1例、無症状病原体保有者10例
- 腸管出血性大腸菌感染症5例：年齢群は10歳未満1例、50歳代1例、60歳代1例、70歳代2例、血清型・毒素型はO157 VT2 3例、O157 VT1VT2 2例、推定感染経路は経口感染2例、不明3例、推定感染地域は神奈川県3例、都道府県不明2例
- E型肝炎2例：年齢群は40歳代1例、50歳代1例、推定感染経路は経口感染1例、不明1例、推定感染地域は神奈川県2例
- A型肝炎1例：年齢群は30歳代、推定感染経路は性的接触、推定感染地域は都道府県不明、ワクチン接種歴は接種なし
- レジオネラ症5例：年齢群は50歳代1例、60歳代2例、70歳代1例、90歳代1例、病型は肺炎型4例、ポンティアック熱型1例、推定感染経路は水系感染1例、塵埃感染1例、不明3例、推定感染地域は神奈川県3例、静岡県1例、中華人民共和国1例
- アメーバ赤痢2例：年齢群は50歳代1例、60歳代1例、病型は腸管アメーバ症2例、推定感染経路は経口感染1例、性的接触1例、推定感染地域は神奈川県1例、都道府県不明1例
- 劇症型溶血性レンサ球菌感染症1例：年齢群は60歳代、推定感染経路は創傷感染、推定感染地域は神奈川県
- 梅毒3例：年齢群は20歳代2例、40歳代1例、病型は早期顕症梅毒 期3例、推定感染経路は性的接触3例、推定感染地域は神奈川県2例、都道府県不明1例
- 百日咳13例：年齢群は10歳未満6例、10歳代3例、20歳代1例、30歳代1例、50歳代2例、推定感染原因は家族内感染2例、幼稚園2例、不明9例、推定感染地域は神奈川県7例、沖縄県1例、都道府県不明5例、ワクチン接種歴は接種あり8例、不明5例

今週の定点把握対象疾患

- 伝染性紅斑の定点当たりの報告数は、鎌倉保健福祉事務所管内(5.33)、茅ヶ崎市(3.71)、川崎市(3.44)で警報レベル(2)を超えています。また、横浜市(1.61)、横須賀市(1.00)でやや高くなっています。
- 流行性角結膜炎の定点当たりの報告数は、相模原市(9.50)で警報レベル(8)を超えています。また、厚木保健福祉事務所管内(5.67)、横須賀市(4.50)でやや高くなっています。
- 手足口病の定点当たりの報告数は、小田原保健福祉事務所管内(3.83)でやや高くなっています。

神奈川県感染症情報センター

神奈川県衛生研究所 企画情報部 衛生情報課

TEL:0467-83-4400(代表)

FAX:0467-89-5211(企画情報部)

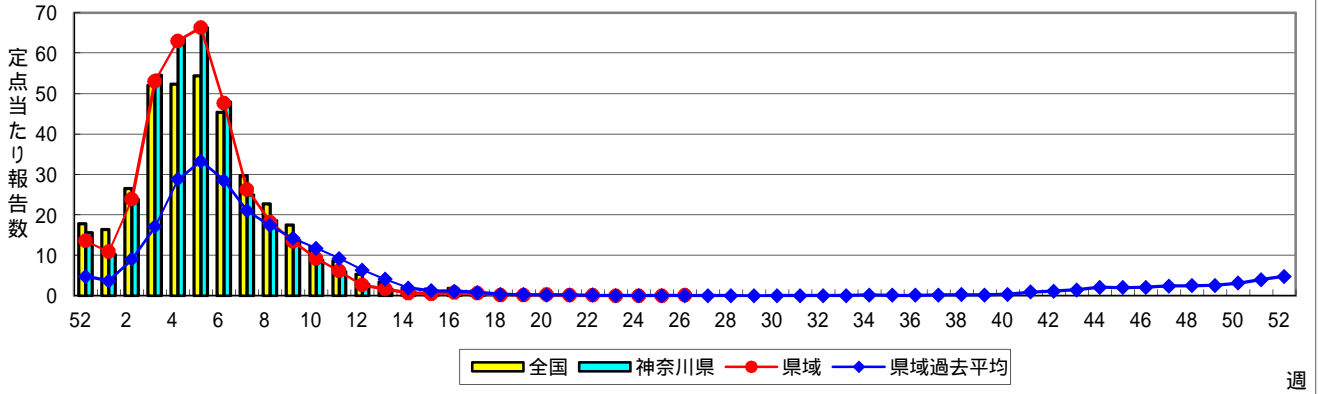
感染症発生動向調査事業は「感染症の予防及び感染症の患者に対する医療に関する法律」によって行われています。

* 県域とは、神奈川県内の市町村のうち横浜市、川崎市、相模原市を除いた地域です

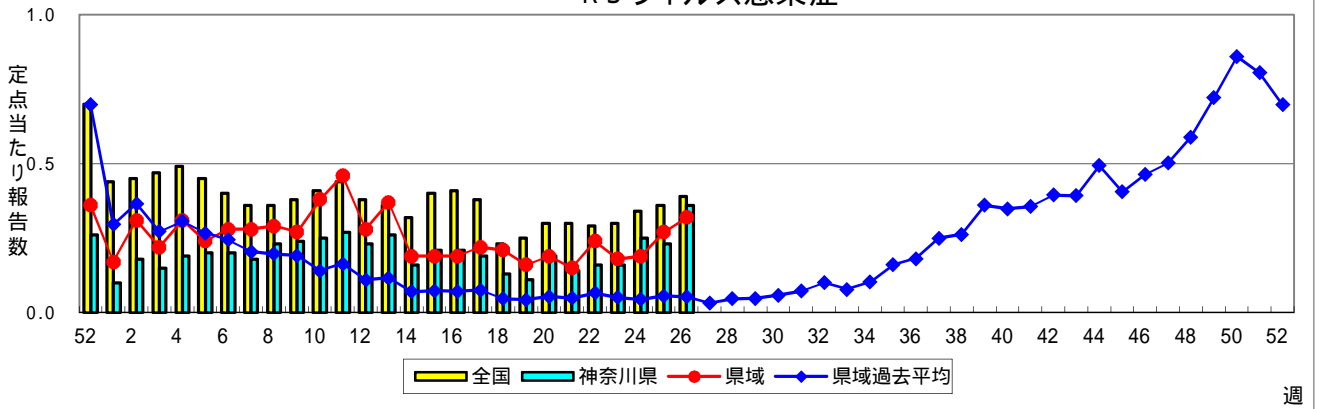
感染症発生動向調査:週報対象疾患の時系列グラフ

疾患名の括弧書きは、一般名称であり、正式名称ではありません。
神奈川県&県域(横浜市・川崎市・相模原市を除く)のデータです。

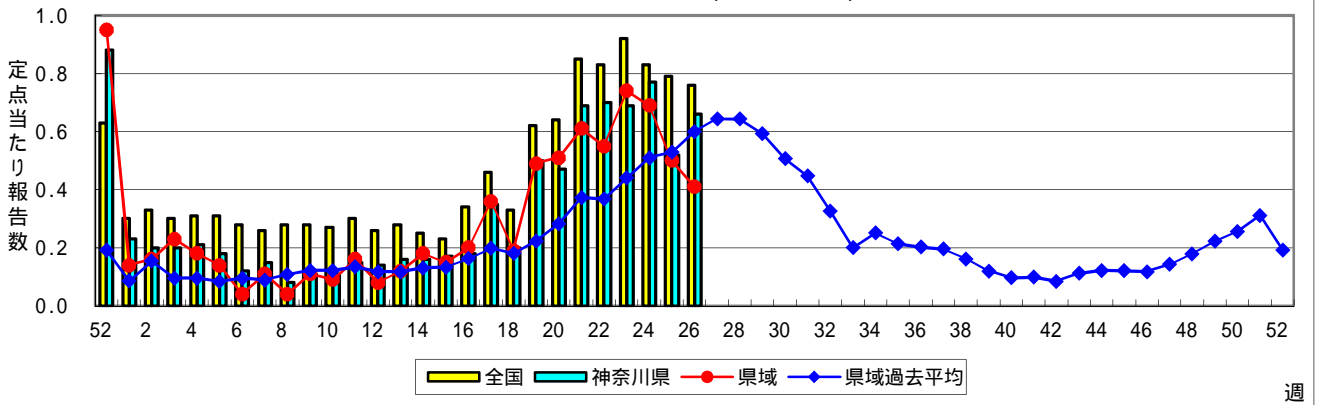
インフルエンザ(高病原性鳥インフルエンザを除く)



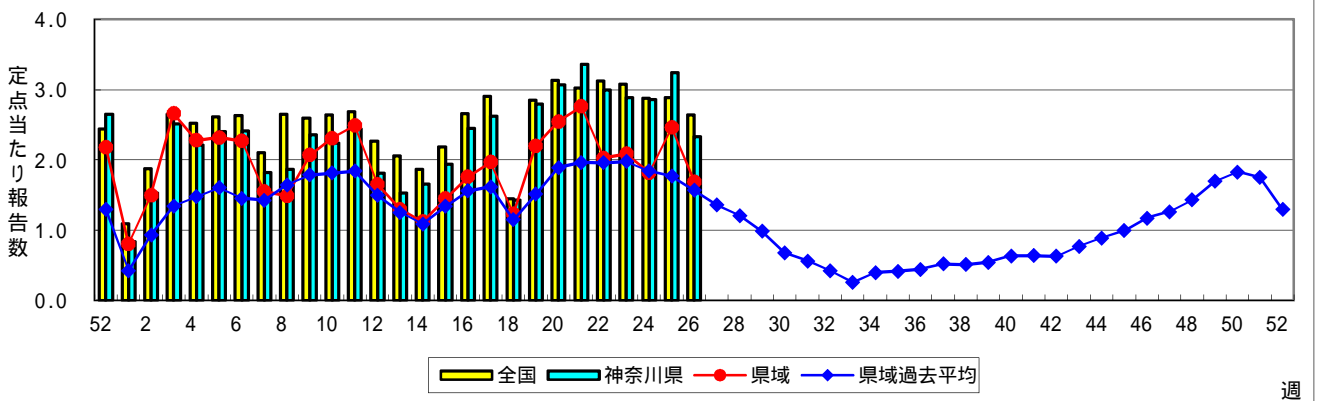
RSウイルス感染症



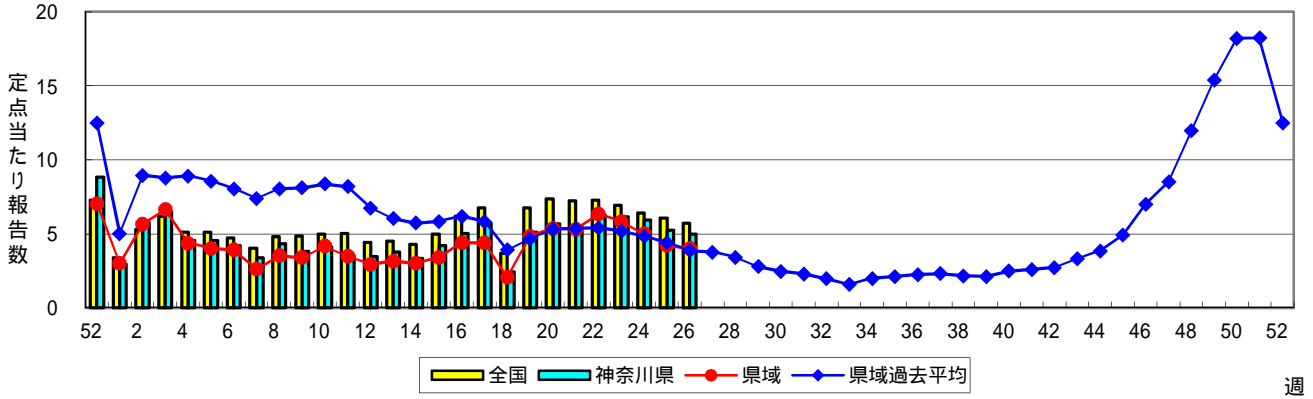
咽頭結膜熱(プール熱)



A群溶血性レンサ球菌咽頭炎

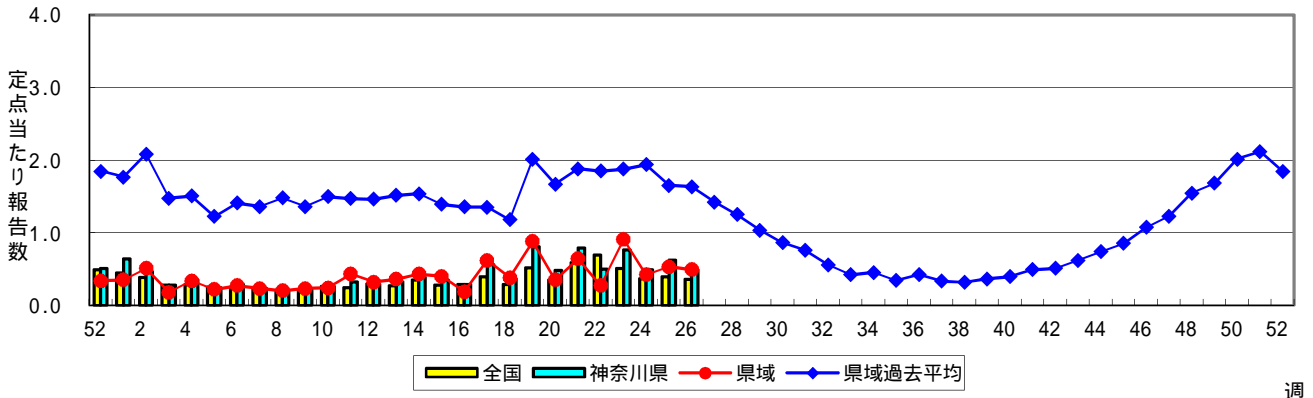


感染性胃腸炎



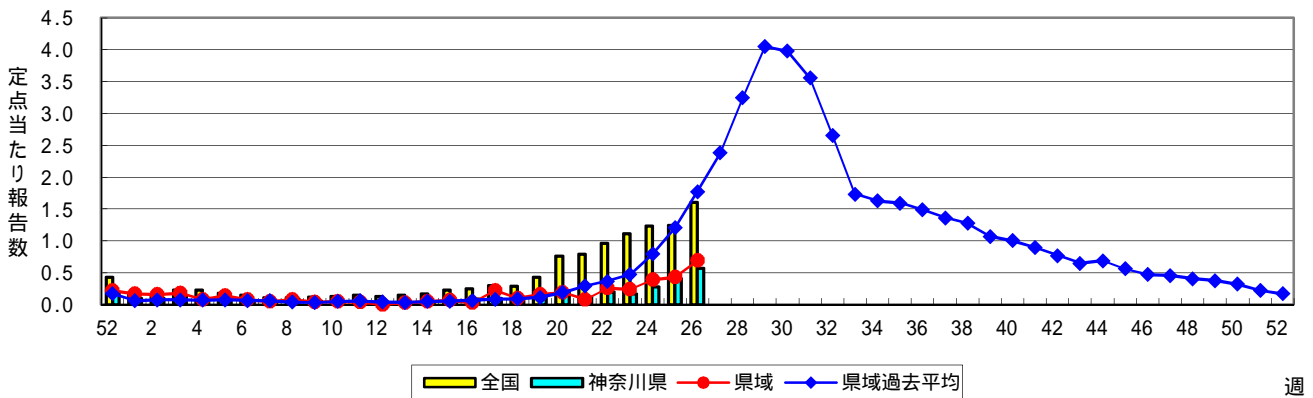
週

水痘(水ぼうそう)



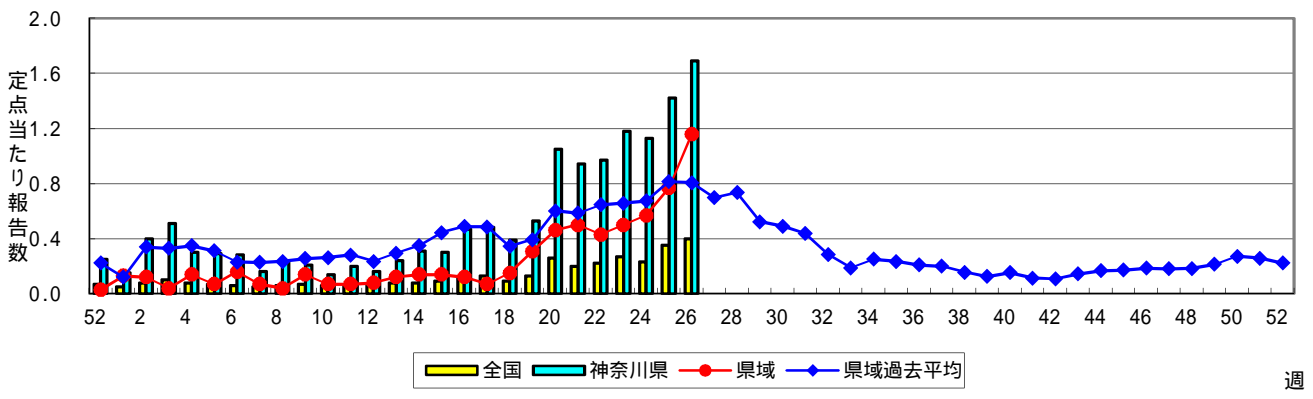
週

手足口病



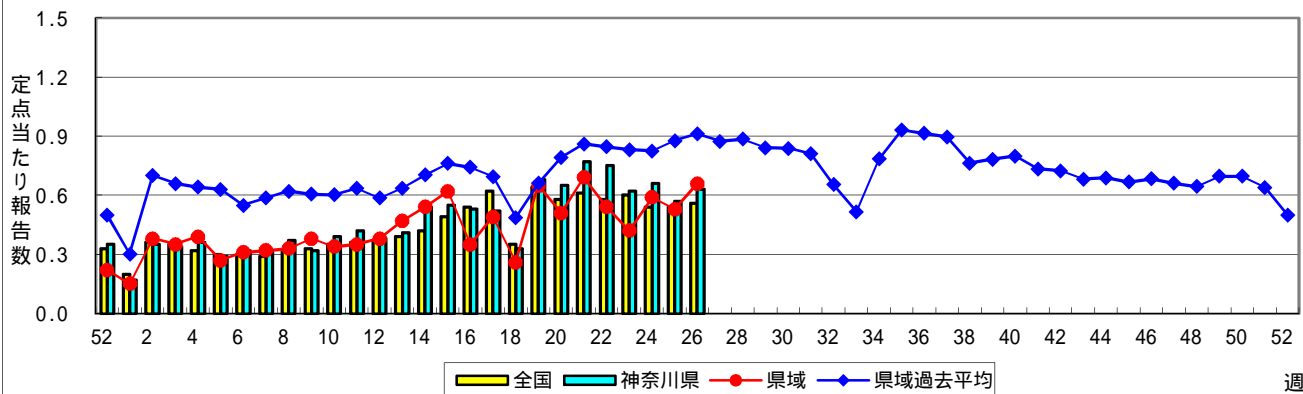
週

伝染性紅斑(リンゴ病)

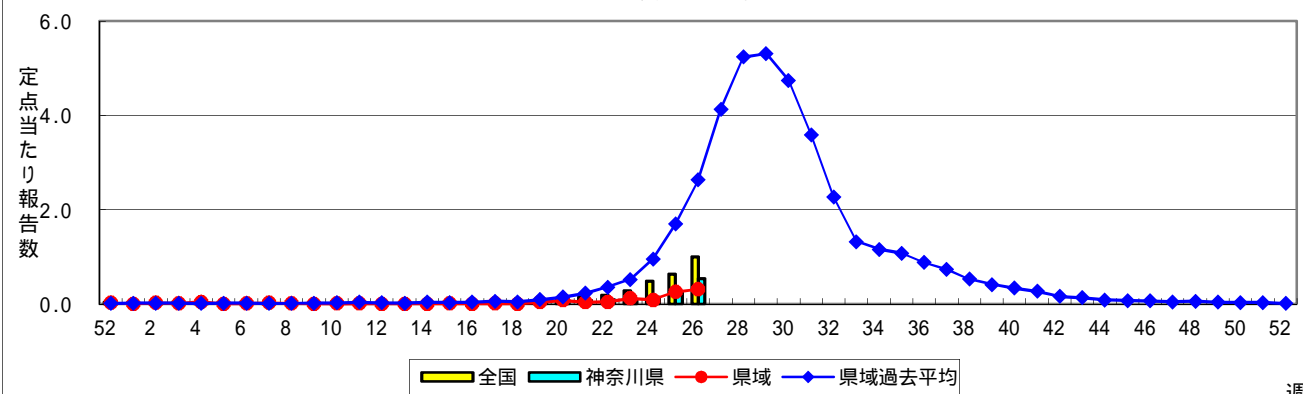


週

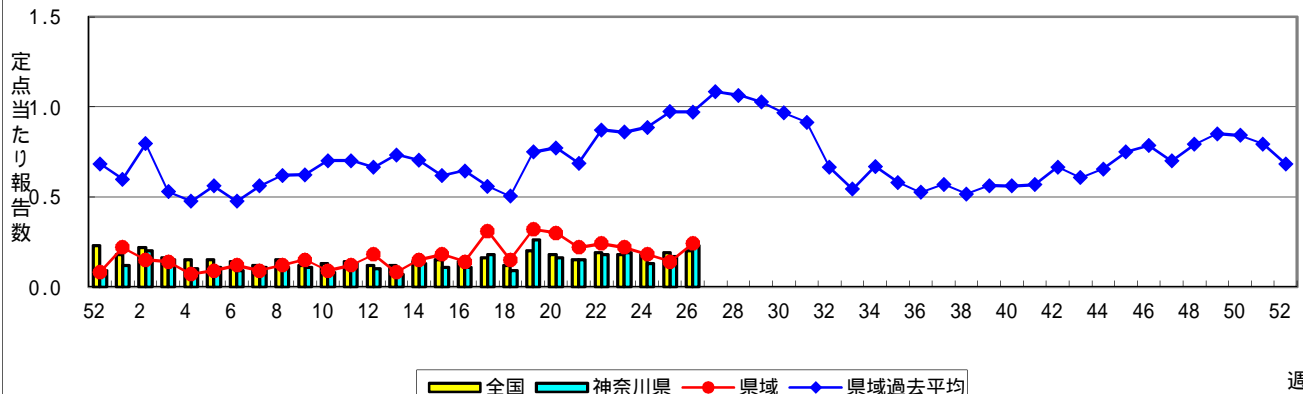
突発性発しん



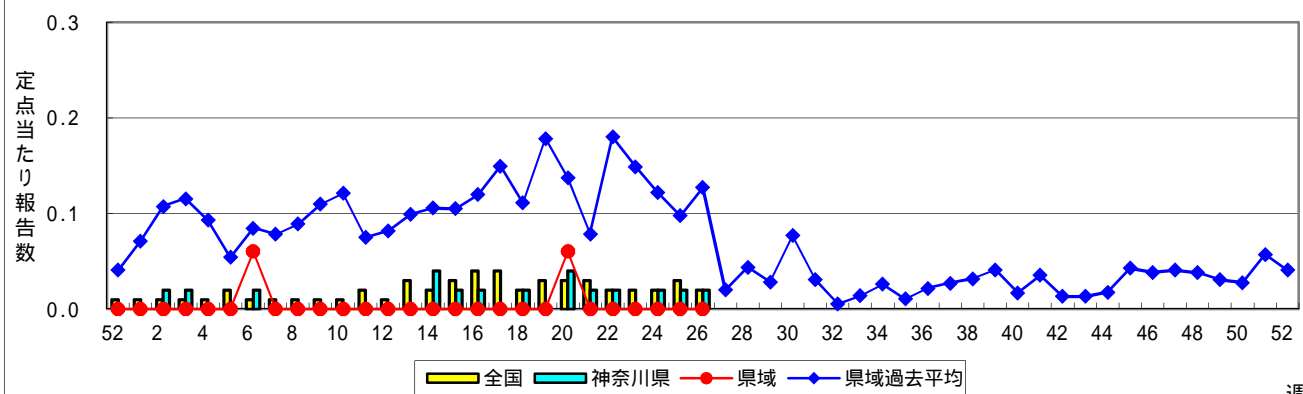
ヘルパンギーナ



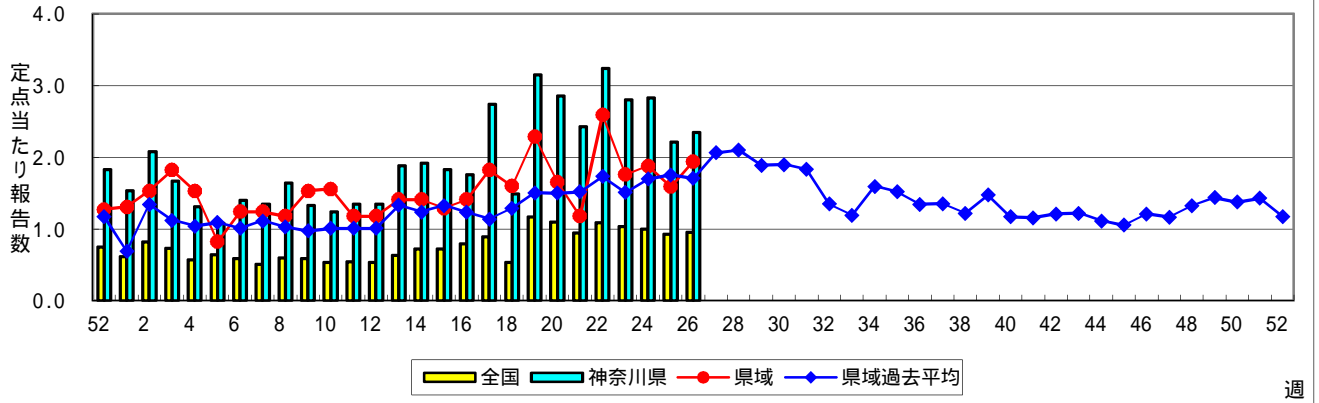
流行性耳下腺炎(おたふくかぜ)



急性出血性結膜炎

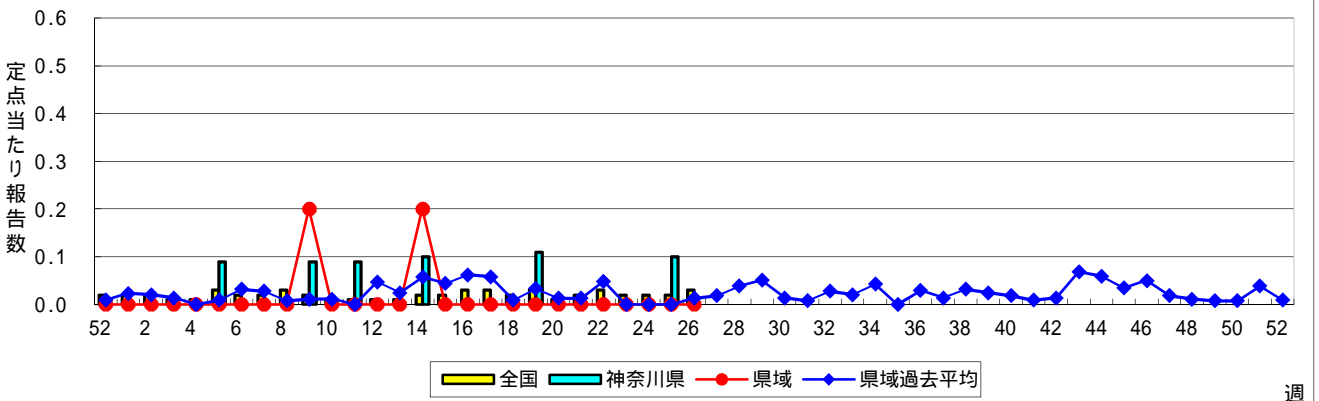


流行性角結膜炎



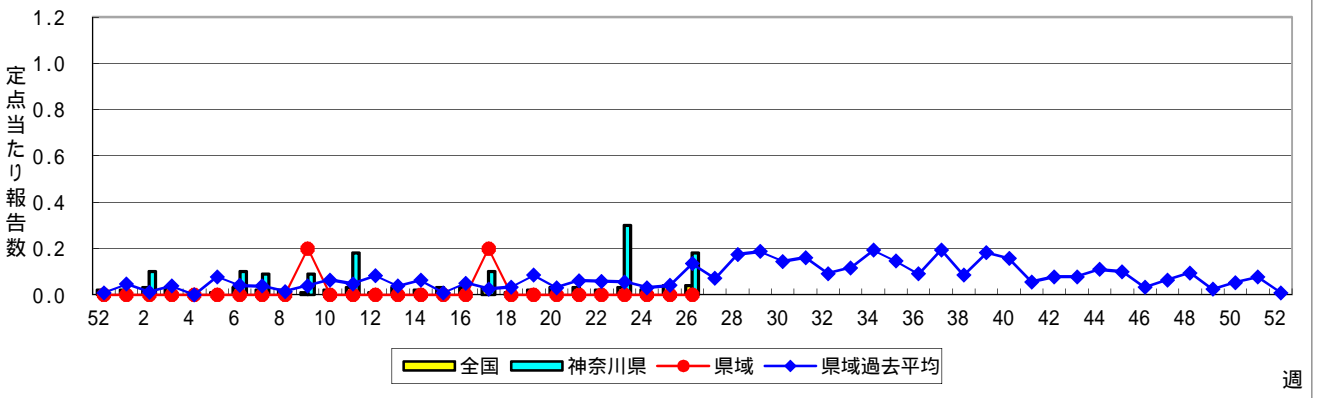
週

細菌性髄膜炎



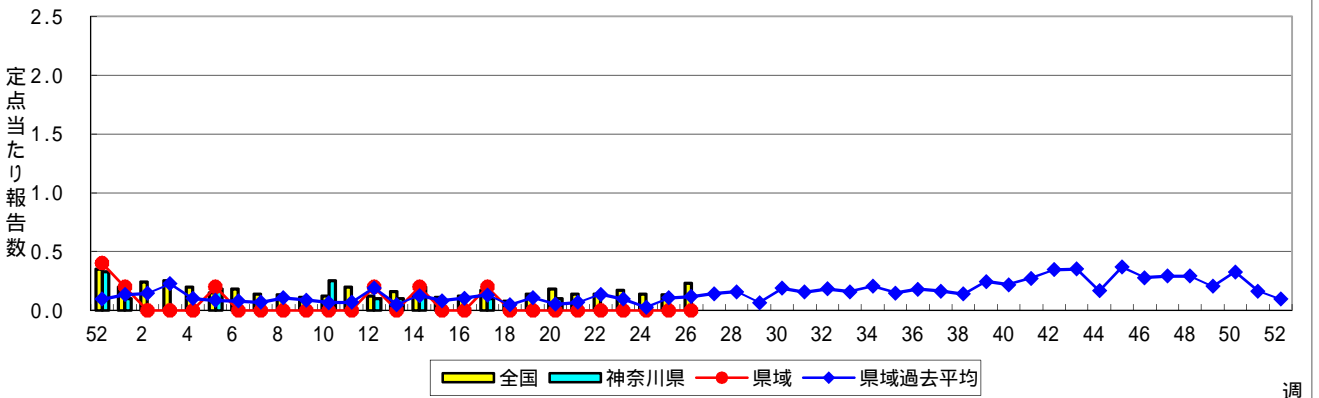
週

無菌性髄膜炎



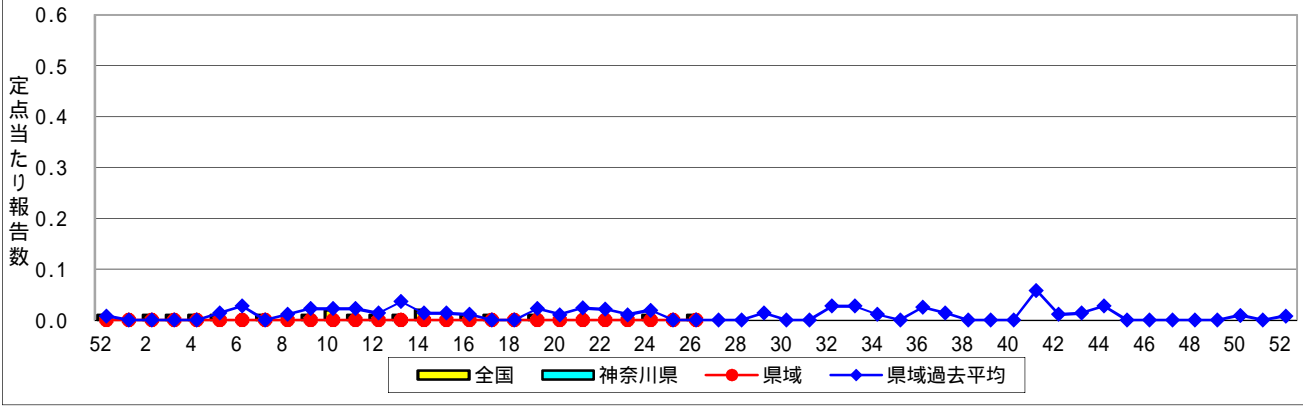
週

マイコプラズマ肺炎



週

クラミジア肺炎(オウム病を除く)



感染性胃腸炎(ロタウイルス)

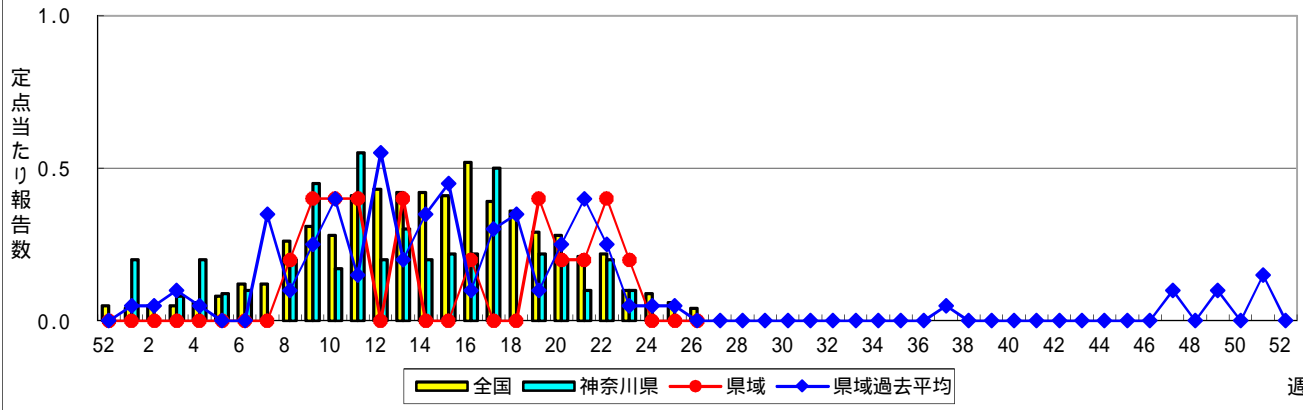


表1 報告数・定点当たり報告数 疾病、政令市・保健所別 (その1)

2018年26週(06月25日~07月01日)

神奈川県	インフルエンザ (高病原性鳥インフルエンザを除く)		RSウイルス感染症		咽頭結膜熱		A群溶血性レンサ球菌咽頭炎		感染性胃腸炎	
	報告数	定点当たり	報告数	定点当たり	報告数	定点当たり	報告数	定点当たり	報告数	定点当たり
全県	17	0.05	77	0.36	140	0.66	497	2.33	1,061	4.98
横浜市	-	-	31	0.35	84	0.94	230	2.58	430	4.83
川崎市	1	0.02	22	0.61	17	0.47	121	3.36	236	6.56
相模原市	-	-	-	-	9	0.64	21	1.50	100	7.14
県域 (横浜市、川崎市、相模原市を除く)	16	0.14	24	0.32	30	0.41	125	1.69	295	3.99
横須賀市	-	-	1	0.11	3	0.33	6	0.67	61	6.78
藤沢市	-	-	8	0.80	3	0.30	16	1.60	39	3.90
茅ヶ崎市	-	-	1	0.14	4	0.57	14	2.00	21	3.00
平塚	-	-	1	0.14	4	0.57	14	2.00	15	2.14
平塚 秦野センター	14	1.40	2	0.33	2	0.33	13	2.17	23	3.83
鎌倉	2	0.20	-	-	-	-	1	0.17	23	3.83
鎌倉 三崎センター	-	-	-	-	2	1.00	-	-	5	2.50
小田原	-	-	-	-	-	-	10	1.67	28	4.67
小田原 足柄上センター	-	-	-	-	-	-	-	-	-	-
厚木	-	-	9	0.82	9	0.82	42	3.82	56	5.09
厚木 大和センター	-	-	2	0.29	3	0.43	9	1.29	24	3.43

神奈川県	水痘		手足口病		伝染性紅斑		突発性発しん	
	報告数	定点当たり	報告数	定点当たり	報告数	定点当たり	報告数	定点当たり
全県	105	0.49	121	0.57	361	1.69	135	0.63
横浜市	39	0.44	61	0.69	143	1.61	44	0.49
川崎市	26	0.72	6	0.17	124	3.44	32	0.89
相模原市	4	0.29	3	0.21	8	0.57	10	0.71
県域 (横浜市、川崎市、相模原市を除く)	36	0.49	51	0.69	86	1.16	49	0.66
横須賀市	3	0.33	8	0.89	9	1.00	9	1.00
藤沢市	11	1.10	3	0.30	2	0.20	6	0.60
茅ヶ崎市	2	0.29	1	0.14	26	3.71	4	0.57
平塚	6	0.86	7	1.00	1	0.14	1	0.14
平塚 秦野センター	1	0.17	-	-	-	-	9	1.50
鎌倉	4	0.67	1	0.17	32	5.33	2	0.33
鎌倉 三崎センター	-	-	-	-	1	0.50	2	1.00
小田原	-	-	23	3.83	-	-	3	0.50
小田原 足柄上センター	-	-	-	-	-	-	-	-
厚木	6	0.55	8	0.73	10	0.91	9	0.82
厚木 大和センター	3	0.43	-	-	5	0.71	4	0.57

神奈川県	ヘルパンギーナ		流行性耳下腺炎		急性出血性結膜炎		流行性角結膜炎		細菌性髄膜炎	
	報告数	定点当たり	報告数	定点当たり	報告数	定点当たり	報告数	定点当たり	報告数	定点当たり
全県	114	0.54	48	0.23	1	0.02	122	2.35	-	-
横浜市	38	0.43	24	0.27	1	0.05	30	1.36	-	-
川崎市	45	1.25	4	0.11	-	-	21	2.33	-	-
相模原市	8	0.57	2	0.14	-	-	38	9.50	-	-
県域 (横浜市、川崎市、相模原市を除く)	23	0.31	18	0.24	-	-	33	1.94	-	-
横須賀市	3	0.33	1	0.11	-	-	9	4.50	-	-
藤沢市	4	0.40	1	0.10	-	-	5	1.67	-	-
茅ヶ崎市	3	0.43	4	0.57	-	-	1	0.50
平塚	2	0.29	-	-	-	-	-	-	-	-
平塚 秦野センター	-	-	1	0.17	-	-	-	-
鎌倉	6	1.00	1	0.17	-	-	-	-
鎌倉 三崎センター	-	-	3	1.50
小田原	-	-	2	0.33	-	-	1	1.00
小田原 足柄上センター	-	-	-	-	-	-
厚木	4	0.36	4	0.36	-	-	17	5.67	-	-
厚木 大和センター	1	0.14	1	0.14	-	-	-	-

表2 報告数・定点当たり報告数、疾病・年齢階級別
(全県及び横浜市・川崎市・相模原市を除く県域) (その1)

2018年26週(06月25日～07月01日)

*表2は、各保健福祉事務所からの最新の報告をもとに作成しているため、国の週別データである表1および表3の数値と一致しないことがあります。

インフルエンザ定点	項目	合計	～5か月	～11か月	1歳	2	3	4	5	6	7	8	
インフルエンザ (高病原性鳥インフルエンザを除く)	全国	報告数	422	1	-	20	20	19	26	42	34	37	18
		定点当たり	0.09	0.00	-	0.00	0.00	0.00	0.01	0.01	0.01	0.01	0.00
	全県	報告数	17	-	-	-	1	2	2	1	1	2	2
		定点当たり	0.05	-	-	-	0.00	0.01	0.01	0.00	0.00	0.01	0.01
	県域	報告数	16	-	-	-	1	2	2	1	1	2	2
		定点当たり	0.14	-	-	-	0.01	0.02	0.02	0.01	0.01	0.02	0.02

小児科定点	項目	合計	～5か月	～11か月	1歳	2	3	4	5	6	7	8	
RSウイルス 感染症	全国	報告数	1,247	203	270	465	152	96	40	12	2	5	2
		定点当たり	0.39	0.06	0.09	0.15	0.05	0.03	0.01	0.00	0.00	0.00	0.00
	全県	報告数	77	12	15	32	9	5	3	1	-	-	-
		定点当たり	0.36	0.06	0.07	0.15	0.04	0.02	0.01	0.00	-	-	-
	県域	報告数	24	3	3	11	2	3	2	-	-	-	-
		定点当たり	0.32	0.04	0.04	0.15	0.03	0.04	0.03	-	-	-	-
咽頭結膜熱	全国	報告数	2,413	19	211	713	375	352	268	176	110	43	28
		定点当たり	0.76	0.01	0.07	0.23	0.12	0.11	0.08	0.06	0.03	0.01	0.01
	全県	報告数	140	1	14	39	23	22	18	11	5	2	1
		定点当たり	0.66	0.00	0.07	0.18	0.11	0.10	0.08	0.05	0.02	0.01	0.00
	県域	報告数	30	-	3	5	6	4	4	3	2	-	1
		定点当たり	0.41	-	0.04	0.07	0.08	0.05	0.05	0.04	0.03	-	0.01
A群溶血性 レンサ球菌咽頭 炎	全国	報告数	8,329	4	62	391	603	958	1,205	1,229	957	761	589
		定点当たり	2.64	0.00	0.02	0.12	0.19	0.30	0.38	0.39	0.30	0.24	0.19
	全県	報告数	497	-	3	20	34	43	67	68	69	54	48
		定点当たり	2.33	-	0.01	0.09	0.16	0.20	0.31	0.32	0.32	0.25	0.23
	県域	報告数	125	-	1	3	10	6	14	23	22	13	9
		定点当たり	1.69	-	0.01	0.04	0.14	0.08	0.19	0.31	0.30	0.18	0.12
感染性胃腸炎	全国	報告数	18,093	192	1,286	2,545	2,049	2,041	1,775	1,577	1,110	907	790
		定点当たり	5.73	0.06	0.41	0.81	0.65	0.65	0.56	0.50	0.35	0.29	0.25
	全県	報告数	1,061	4	63	125	116	128	104	109	65	64	54
		定点当たり	4.98	0.02	0.30	0.59	0.54	0.60	0.49	0.51	0.31	0.30	0.25
	県域	報告数	295	4	18	40	27	37	28	32	18	18	8
		定点当たり	3.99	0.05	0.24	0.54	0.36	0.50	0.38	0.43	0.24	0.24	0.11
水痘	全国	報告数	1,153	10	27	64	54	86	138	128	146	172	130
		定点当たり	0.36	0.00	0.01	0.02	0.02	0.03	0.04	0.04	0.05	0.05	0.04
	全県	報告数	105	1	2	4	5	10	11	9	12	19	13
		定点当たり	0.49	0.00	0.01	0.02	0.02	0.05	0.05	0.04	0.06	0.09	0.06
	県域	報告数	36	-	1	1	1	2	3	6	3	7	4
		定点当たり	0.49	-	0.01	0.01	0.01	0.03	0.04	0.08	0.04	0.09	0.05

インフルエンザ定点	項目	9	10-14	15-19	20-29	30-39	40-49	50-59	60-69	70-79	80歳以上	
インフルエンザ (高病原性鳥インフルエンザを除く)	全国	報告数	32	39	15	14	36	25	17	10	7	10
		定点当たり	0.01	0.01	0.00	0.00	0.01	0.01	0.00	0.00	0.00	0.00
	全県	報告数	3	-	1	-	-	-	2	-	-	-
		定点当たり	0.01	-	0.00	-	-	-	0.01	-	-	-
	県域	報告数	3	-	-	-	-	-	2	-	-	-
		定点当たり	0.03	-	-	-	-	-	0.02	-	-	-

小児科定点	項目	9	10-14	15-19	20歳以上	
RSウイルス 感染症	全国	報告数	-	-	-	-
		定点当たり	-	-	-	-
	全県	報告数	-	-	-	-
		定点当たり	-	-	-	-
	県域	報告数	-	-	-	-
		定点当たり	-	-	-	-
咽頭結膜熱	全国	報告数	24	45	4	45
		定点当たり	0.01	0.01	0.00	0.01
	全県	報告数	1	2	-	1
		定点当たり	0.00	0.01	-	0.00
	県域	報告数	-	1	-	1
		定点当たり	-	0.01	-	0.01
A群溶血性 レンサ球菌咽頭 炎	全国	報告数	459	738	51	322
		定点当たり	0.15	0.23	0.02	0.10
	全県	報告数	31	39	2	19
		定点当たり	0.15	0.18	0.01	0.09
	県域	報告数	10	8	1	5
		定点当たり	0.14	0.11	0.01	0.07
感染性胃腸炎	全国	報告数	633	1,622	280	1,284
		定点当たり	0.20	0.51	0.09	0.41
	全県	報告数	35	98	14	82
		定点当たり	0.16	0.46	0.07	0.38
	県域	報告数	8	30	5	22
		定点当たり	0.11	0.41	0.07	0.30
水痘	全国	報告数	77	106	2	13
		定点当たり	0.02	0.03	0.00	0.00
	全県	報告数	5	13	-	1
		定点当たり	0.02	0.06	-	0.00
	県域	報告数	2	5	-	1
		定点当たり	0.03	0.07	-	0.01

表2 報告数・定点当たり報告数、疾病・年齢階級別
(全県及び横浜市・川崎市・相模原市を除く県域) (その2)

2018年26週(06月25日～07月01日)

*表2は、各保健福祉事務所からの最新の報告をもとに作成しているため、国の還元データである表1および表3の数値と一致しないことがあります

小児科定点	項目	合計	～5か月	～11か月	1歳	
手足口病	全国	報告数	5,053	34	342	1,301
		定点当たり	1.60	0.01	0.11	0.41
	全県	報告数	121	-	11	24
		定点当たり	0.57	-	0.05	0.11
	県域	報告数	51	-	3	9
		定点当たり	0.69	-	0.04	0.12
伝染性紅斑	全国	報告数	1,254	2	10	74
		定点当たり	0.40	0.00	0.00	0.02
	全県	報告数	361	1	3	21
		定点当たり	1.69	0.00	0.01	0.10
	県域	報告数	86	-	2	6
		定点当たり	1.16	-	0.03	0.08
突発性発しん	全国	報告数	1,783	28	606	890
		定点当たり	0.56	0.01	0.19	0.28
	全県	報告数	135	1	42	69
		定点当たり	0.63	0.00	0.20	0.32
	県域	報告数	49	1	10	28
		定点当たり	0.66	0.01	0.14	0.38
ヘルパンギーナ	全国	報告数	3,161	14	249	962
		定点当たり	1.00	0.00	0.08	0.30
	全県	報告数	114	-	4	29
		定点当たり	0.54	-	0.02	0.14
	県域	報告数	23	-	1	6
		定点当たり	0.31	-	0.01	0.08
流行性耳下腺炎	全国	報告数	642	-	-	19
		定点当たり	0.20	-	-	0.01
	全県	報告数	48	-	-	2
		定点当たり	0.23	-	-	0.01
	県域	報告数	18	-	-	-
		定点当たり	0.24	-	-	-

小児科定点	項目	2	3	4	5	6	7	8	9	10-14	15-19	20歳以上	
手足口病	全国	報告数	1,096	830	627	363	168	99	67	44	56	6	20
		定点当たり	0.35	0.26	0.20	0.11	0.05	0.03	0.02	0.01	0.02	0.00	0.01
	全県	報告数	27	22	16	7	2	3	3	3	1	1	1
		定点当たり	0.13	0.10	0.08	0.03	0.01	0.01	0.01	0.01	0.00	0.00	0.00
	県域	報告数	10	11	7	4	2	-	2	1	1	1	-
		定点当たり	0.14	0.15	0.09	0.05	0.03	-	0.03	0.01	0.01	0.01	-
伝染性紅斑	全国	報告数	102	157	216	213	147	119	89	57	57	1	10
		定点当たり	0.03	0.05	0.07	0.07	0.05	0.04	0.03	0.02	0.02	0.00	0.00
	全県	報告数	30	46	61	56	50	32	32	14	12	-	3
		定点当たり	0.14	0.22	0.29	0.26	0.23	0.15	0.15	0.01	0.00	0.00	0.00
	県域	報告数	3	13	13	16	13	7	7	2	4	-	-
		定点当たり	0.04	0.18	0.18	0.22	0.18	0.09	0.09	0.03	0.05	-	-
突発性発しん	全国	報告数	182	54	14	3	3	1	1	-	1	-	-
		定点当たり	0.06	0.02	0.00	0.00	0.00	0.00	0.00	-	0.00	-	-
	全県	報告数	21	2	-	-	-	-	-	-	-	-	-
		定点当たり	0.10	0.01	-	-	-	-	-	-	-	-	-
	県域	報告数	10	-	-	-	-	-	-	-	-	-	-
		定点当たり	0.14	-	-	-	-	-	-	-	-	-	-
ヘルパンギーナ	全国	報告数	699	436	349	206	86	56	35	25	23	9	12
		定点当たり	0.22	0.14	0.11	0.07	0.03	0.02	0.01	0.01	0.01	0.00	0.00
	全県	報告数	29	18	15	4	1	5	2	4	1	1	1
		定点当たり	0.14	0.08	0.07	0.02	0.00	0.02	0.01	0.02	0.00	0.00	0.00
	県域	報告数	7	5	1	-	-	-	-	1	1	1	-
		定点当たり	0.09	0.07	0.01	-	-	-	-	0.01	0.01	0.01	-
流行性耳下腺炎	全国	報告数	40	62	104	117	77	59	52	46	57	6	3
		定点当たり	0.01	0.02	0.03	0.04	0.02	0.02	0.02	0.01	0.02	0.00	0.00
	全県	報告数	2	5	4	6	12	1	3	3	9	1	-
		定点当たり	0.01	0.02	0.02	0.03	0.06	0.00	0.01	0.01	0.04	0.00	-
	県域	報告数	-	1	3	3	5	1	-	1	4	-	-
		定点当たり	-	0.01	0.04	0.04	0.07	0.01	-	0.01	0.05	-	-

表2 報告数・定点当たり報告数、疾病・年齢階級別
(全県及び横浜市・川崎市・相模原市を除く県域) (その3)

2018年26週(06月25日～07月01日)

*表2は、各保健福祉事務所からの最新の報告をもとに作成しているため、国の還元データである表1および表3の数値と一致しないことがあります。

眼科定点		項目	合計	～5か月	～11か月	1歳	2	3	4	5	6	7	8
急性出血性結膜炎	全国	報告数	17	-	-	2	2	-	-	-	-	-	-
		定点当たり	0.02	-	-	0.00	0.00	-	-	-	-	-	-
	全県	報告数	1	-	-	-	-	-	-	-	-	-	-
		定点当たり	0.02	-	-	-	-	-	-	-	-	-	-
	県域	報告数	-	-	-	-	-	-	-	-	-	-	-
		定点当たり	-	-	-	-	-	-	-	-	-	-	-
流行性角結膜炎	全国	報告数	666	8	9	26	21	26	25	23	15	17	10
		定点当たり	0.95	0.01	0.01	0.04	0.03	0.04	0.04	0.03	0.02	0.02	0.01
	全県	報告数	122	3	-	7	2	7	4	5	3	4	2
		定点当たり	2.35	0.06	-	0.13	0.04	0.13	0.08	0.10	0.06	0.08	0.04
	県域	報告数	33	2	-	-	-	-	-	1	2	1	1
		定点当たり	1.94	0.12	-	-	-	-	-	0.06	0.12	0.06	0.06

眼科定点(週報)		項目	合計	0歳	1-4	5-9	10-14	15-19	20-24	25-29	30-34	35-39	40-44	
細菌性髄膜炎	全国	報告数	14	7	1	-	-	-	-	-	-	-	1	
		定点当たり	0.03	0.01	0.00	-	-	-	-	-	-	-	-	0.00
	全県	報告数	-	-	-	-	-	-	-	-	-	-	-	-
		定点当たり	-	-	-	-	-	-	-	-	-	-	-	-
	県域	報告数	-	-	-	-	-	-	-	-	-	-	-	-
		定点当たり	-	-	-	-	-	-	-	-	-	-	-	-
無菌性髄膜炎	全国	報告数	18	2	1	1	-	1	2	3	6	-	-	
		定点当たり	0.04	0.00	0.00	0.00	-	0.00	0.00	0.01	0.01	-	-	
	全県	報告数	2	-	-	1	-	-	-	-	-	1	-	
		定点当たり	0.18	-	-	0.09	-	-	-	-	-	0.09	-	
	県域	報告数	-	-	-	-	-	-	-	-	-	-	-	
		定点当たり	-	-	-	-	-	-	-	-	-	-	-	
マイコプラズマ肺炎	全国	報告数	111	1	40	27	19	4	1	1	2	1	2	
		定点当たり	0.23	0.00	0.08	0.06	0.04	0.01	0.00	0.00	0.00	0.00	0.00	0.00
	全県	報告数	-	-	-	-	-	-	-	-	-	-	-	-
		定点当たり	-	-	-	-	-	-	-	-	-	-	-	-
	県域	報告数	-	-	-	-	-	-	-	-	-	-	-	-
		定点当たり	-	-	-	-	-	-	-	-	-	-	-	-
クラミジア肺炎(オウム病を除く)	全国	報告数	4	-	-	1	-	-	-	1	-	-	-	
		定点当たり	0.01	-	-	0.00	-	-	-	0.00	-	-	-	
	全県	報告数	-	-	-	-	-	-	-	-	-	-	-	
		定点当たり	-	-	-	-	-	-	-	-	-	-	-	
	県域	報告数	-	-	-	-	-	-	-	-	-	-	-	
		定点当たり	-	-	-	-	-	-	-	-	-	-	-	
感染性胃腸炎(ロタウイルス)	全国	報告数	20	3	8	7	2	-	-	-	-	-	-	
		定点当たり	0.04	0.01	0.02	0.01	0.00	-	-	-	-	-	-	
	全県	報告数	-	-	-	-	-	-	-	-	-	-	-	
		定点当たり	-	-	-	-	-	-	-	-	-	-	-	
	県域	報告数	-	-	-	-	-	-	-	-	-	-	-	
		定点当たり	-	-	-	-	-	-	-	-	-	-	-	

眼科定点		項目	9	10-14	15-19	20-29	30-39	40-49	50-59	60-69	70歳以上
急性出血性結膜炎	全国	報告数	-	3	1	1	5	-	1	-	2
		定点当たり	-	0.00	0.00	0.00	0.01	-	0.00	-	0.00
	全県	報告数	-	-	1	-	-	-	-	-	-
		定点当たり	-	-	0.02	-	-	-	-	-	-
	県域	報告数	-	-	-	-	-	-	-	-	-
		定点当たり	-	-	-	-	-	-	-	-	-
流行性角結膜炎	全国	報告数	9	26	24	76	128	81	50	47	45
		定点当たり	0.01	0.04	0.03	0.11	0.18	0.12	0.07	0.07	0.06
	全県	報告数	2	4	4	11	29	17	3	6	9
		定点当たり	0.04	0.08	0.08	0.21	0.56	0.33	0.06	0.12	0.17
	県域	報告数	1	2	-	5	11	3	1	2	1
		定点当たり	0.06	0.12	-	0.29	0.65	0.18	0.06	0.12	0.06

眼科定点(週報)		項目	45-49	50-54	55-59	60-64	65-69	70歳以上
細菌性髄膜炎	全国	報告数	-	1	-	1	-	3
		定点当たり	-	0.00	-	0.00	-	0.01
	全県	報告数	-	-	-	-	-	-
		定点当たり	-	-	-	-	-	-
	県域	報告数	-	-	-	-	-	-
		定点当たり	-	-	-	-	-	-
無菌性髄膜炎	全国	報告数	-	-	-	1	1	-
		定点当たり	-	-	-	0.00	0.00	-
	全県	報告数	-	-	-	-	-	-
		定点当たり	-	-	-	-	-	-
	県域	報告数	-	-	-	-	-	-
		定点当たり	-	-	-	-	-	-
マイコプラズマ肺炎	全国	報告数	-	1	-	2	1	9
		定点当たり	-	0.00	-	0.00	0.00	0.02
	全県	報告数	-	-	-	-	-	-
		定点当たり	-	-	-	-	-	-
	県域	報告数	-	-	-	-	-	-
		定点当たり	-	-	-	-	-	-
クラミジア肺炎(オウム病を除く)	全国	報告数	-	-	-	-	-	2
		定点当たり	-	-	-	-	-	0.00
	全県	報告数	-	-	-	-	-	-
		定点当たり	-	-	-	-	-	-
	県域	報告数	-	-	-	-	-	-
		定点当たり	-	-	-	-	-	-
感染性胃腸炎(ロタウイルス)	全国	報告数	-	-	-	-	-	-
		定点当たり	-	-	-	-	-	-
	全県	報告数	-	-	-	-	-	-
		定点当たり	-	-	-	-	-	-
	県域	報告数	-	-	-	-	-	-
		定点当たり	-	-	-	-	-	-

表3 5週前～今週の推移 (その1)
 (全県及び横浜市・川崎市・相模原市を除く県域)

2018年26週(06月25日～07月01日)

疾病名	項目		5週前	4週前	3週前	2週前	1週前	今週
			21週	22週	23週	24週	25週	26週
			(05月21日 ～05月27 日)	(05月28日 ～06月03 日)	(06月04日 ～06月10 日)	(06月11日 ～06月17 日)	(06月18日 ～06月24 日)	(06月25日 ～07月01 日)
インフルエンザ (高病原性鳥インフル ンザを除く)	全県	報告数	57	43	36	8	16	17
		定点当たり	0.17	0.13	0.11	0.02	0.05	0.05
	県域	報告数	13	10	2	2	8	16
		定点当たり	0.11	0.08	0.02	0.02	0.07	0.14
RSウイルス 感染症	全県	報告数	30	35	34	53	48	77
		定点当たり	0.14	0.16	0.16	0.25	0.23	0.36
	県域	報告数	11	18	13	14	20	24
		定点当たり	0.15	0.24	0.18	0.19	0.27	0.32
咽頭結膜熱	全県	報告数	149	152	148	166	110	140
		定点当たり	0.69	0.70	0.69	0.77	0.52	0.66
	県域	報告数	45	41	55	51	37	30
		定点当たり	0.61	0.55	0.74	0.69	0.50	0.41
A群溶血性レ ンサ球菌咽頭 炎	全県	報告数	723	649	615	615	690	497
		定点当たり	3.36	3.00	2.89	2.86	3.24	2.33
	県域	報告数	204	150	155	135	182	125
		定点当たり	2.76	2.03	2.09	1.82	2.46	1.69
感染性胃腸炎	全県	報告数	1,183	1,361	1,314	1,277	1,118	1,061
		定点当たり	5.50	6.30	6.17	5.94	5.25	4.98
	県域	報告数	393	469	432	370	313	295
		定点当たり	5.31	6.34	5.84	5.00	4.23	3.99
水痘	全県	報告数	170	108	161	105	131	105
		定点当たり	0.79	0.50	0.76	0.49	0.62	0.49
	県域	報告数	47	20	67	31	39	36
		定点当たり	0.64	0.27	0.91	0.42	0.53	0.49
手足口病	全県	報告数	25	43	37	60	87	121
		定点当たり	0.12	0.20	0.17	0.28	0.41	0.57
	県域	報告数	6	19	18	29	32	51
		定点当たり	0.08	0.26	0.24	0.39	0.43	0.69
伝染性紅斑	全県	報告数	203	209	252	244	303	361
		定点当たり	0.94	0.97	1.18	1.13	1.42	1.69
	県域	報告数	37	32	37	42	57	86
		定点当たり	0.50	0.43	0.50	0.57	0.77	1.16
突発性発しん	全県	報告数	165	162	131	142	121	135
		定点当たり	0.77	0.75	0.62	0.66	0.57	0.63
	県域	報告数	51	40	31	44	39	49
		定点当たり	0.69	0.54	0.42	0.59	0.53	0.66

表3 5週前～今週の推移 (その2)
 (全県及び横浜市・川崎市・相模原市を除く県域)

2018年26週(06月25日～07月01日)

疾病名	項目		5週前	4週前	3週前	2週前	1週前	今週
			21週	22週	23週	24週	25週	26週
			(05月21日 ～05月27 日)	(05月28日 ～06月03 日)	(06月04日 ～06月10 日)	(06月11日 ～06月17 日)	(06月18日 ～06月24 日)	(06月25日 ～07月01 日)
ヘルパンギーナ	全県	報告数	18	19	21	31	51	114
		定点当たり	0.08	0.09	0.10	0.14	0.24	0.54
	県域	報告数	3	4	9	7	19	23
		定点当たり	0.04	0.05	0.12	0.09	0.26	0.31
流行性耳下腺炎	全県	報告数	32	38	41	29	36	48
		定点当たり	0.15	0.18	0.19	0.13	0.17	0.23
	県域	報告数	16	18	16	13	10	18
		定点当たり	0.22	0.24	0.22	0.18	0.14	0.24
急性出血性結膜炎	全県	報告数	1	1	-	1	1	1
		定点当たり	0.02	0.02	-	0.02	0.02	0.02
	県域	報告数	-	-	-	-	-	-
		定点当たり	-	-	-	-	-	-
流行性角結膜炎	全県	報告数	124	165	143	147	115	122
		定点当たり	2.43	3.24	2.80	2.83	2.21	2.35
	県域	報告数	20	44	30	32	27	33
		定点当たり	1.18	2.59	1.76	1.88	1.59	1.94
細菌性髄膜炎	全県	報告数	-	-	-	-	1	-
		定点当たり	-	-	-	-	0.10	-
	県域	報告数	-	-	-	-	-	-
		定点当たり	-	-	-	-	-	-
無菌性髄膜炎	全県	報告数	-	-	3	-	-	2
		定点当たり	-	-	0.30	-	-	0.18
	県域	報告数	-	-	-	-	-	-
		定点当たり	-	-	-	-	-	-
マイコプラズマ肺炎	全県	報告数	-	-	-	-	-	-
		定点当たり	-	-	-	-	-	-
	県域	報告数	-	-	-	-	-	-
		定点当たり	-	-	-	-	-	-
クラミジア肺炎 (オウム病を除く)	全県	報告数	-	-	-	-	-	-
		定点当たり	-	-	-	-	-	-
	県域	報告数	-	-	-	-	-	-
		定点当たり	-	-	-	-	-	-
感染性胃腸炎 (ロタウイルス)	全県	報告数	1	2	1	-	-	-
		定点当たり	0.10	0.20	0.10	-	-	-
	県域	報告数	1	2	1	-	-	-
		定点当たり	0.20	0.40	0.20	-	-	-