



神奈川県感染症発生情報（25週報）

（6月18日～6月24日）

<http://www.eiken.pref.kanagawa.jp/>



今週の注目感染症

～デング熱～ デング熱はデングウイルスを持っているネッタイシマカやヒトスジシマカに刺されることで感染する病気で、世界の熱帯・亜熱帯地域で広く流行しています。急激な発熱に続き、発疹、頭痛、骨関節痛、嘔吐などの症状が現れ、一部は重症化して、死に至ることもあります。蚊から感染する病気としては、他にもジカウイルス感染症、日本脳炎、マラリアなどがあります。これらの流行地域に行かれる場合は、肌の露出を避け、虫よけ剤を使用するなど、蚊に刺されないように注意しましょう。また、帰国後に発熱して受診する際には、必ず医師に渡航先を伝えましょう。2014年にはデング熱の国内発生例も報告されました。国内でも、これから蚊の発生の多い時期には、蚊の発生源を減らし、蚊にさされないように注意しましょう。

今週の全数把握対象疾患

（当該週の国による集計及び各保健福祉事務所からの報告をもとに期日を決めて集計しているため、集計数が前後することがあります。）

分類	対象疾患	内訳				神奈川県 (今週)	神奈川県 (2018年累計)
		県域	横浜市	川崎市	相模原市		
二類	結核	16	10	6	1	33	739
三類	腸管出血性大腸菌感染症	4	10			14	64
四類	A型肝炎	1	2			3	45
	デング熱			1		1	4
五類	アメーバ赤痢		1			1	30
	カルバペネム耐性腸内細菌科細菌感染症			2		2	70
	劇症型溶血性レンサ球菌感染症	1				1	29
	後天性免疫不全症候群			1		1	33
	水痘（入院例）	1				1	30
	梅毒	1	3			4	173
	百日咳	4		7		11	109
	風しん		1	1		2	3

全数把握対象疾患情報

- 結核33例：年齢群は10歳代1例、20歳代5例、40歳代4例、50歳代3例、60歳代7例、70歳代6例、80歳代6例、90歳代1例、病型は肺結核11例、結核性胸膜炎2例、粟粒結核1例、脊椎結核1例、無症状病原体保有者18例
- 腸管出血性大腸菌感染症14例：年齢群は10歳未満1例、10歳代1例、20歳代3例、30歳代1例、40歳代1例、50歳代2例、60歳代5例、血清型・毒素型はO157 VT1VT2 6例、O157 VT2 6例、O157 VT型不明 1例、O26 VT1 1例、推定感染経路は経口感染9例、接触感染3例、不明2例、推定感染地域は神奈川県11例、都道府県不明3例
- A型肝炎3例：年齢群は30歳代2例、40歳代1例、推定感染経路は性的接触2例、不明1例、推定感染地域は神奈川県2例、タイ王国1例、ワクチン接種歴は接種なし2例、不明1例
- デング熱1例：年齢群は60歳代、病型はデング熱、推定感染経路は蚊からの感染、推定感染地域はタイ王国
- アメーバ赤痢1例：年齢群は60歳代、病型は腸管アメーバ症、感染経路は不明、推定感染地域は神奈川県
- カルバペネム耐性腸内細菌科細菌感染症2例：年齢群は80歳代1例、90歳代1例、菌種は*Enterobacter aerogenes* 2例、推定感染経路は医療器具関連感染1例、不明1例、推定感染地域は神奈川県2例
- 劇症型溶血性レンサ球菌感染症1例：年齢群は40歳代、推定感染経路は創傷感染、推定感染地域は神奈川県
- 後天性免疫不全症候群1例：年齢群は30歳代、病型はAIDS、推定感染経路は性的接触、推定感染地域は国内
- 水痘（入院例）1例：年齢群は20歳代、感染経路は不明、推定感染地域は神奈川県、ワクチン接種歴は接種なし
- 梅毒4例：年齢群は40歳代3例、60歳代1例、病型は早期顕症梅毒 期1例、早期顕症梅毒 期3例、推定感染経路は性的接触4例、推定感染地域は神奈川県1例、東京都1例、都道府県不明2例
- 百日咳11例：年齢群は10歳未満8例、10歳代2例、30歳代1例、推定感染原因は家族内感染3例、幼稚園5例、不明3例、推定感染地域は神奈川県10例、インド1例、ワクチン接種歴は接種あり10例、不明1例
- 風しん2例：年齢群は10歳未満1例、30歳代1例、感染経路は不明2例、推定感染地域は神奈川県・北海道及び兵庫県1例、不明1例、ワクチン接種歴は接種あり1例、不明1例

今週の定点把握対象疾患

- 咽頭結膜熱の定点当たりの報告数は、鎌倉保健福祉事務所三崎センター管内（5.50）で警報レベル(3)を超えています。また、厚木保健福祉事務所管内(1.09)でやや高くなっています。
- 伝染性紅斑の定点当たりの報告数は、川崎市(3.16)、茅ヶ崎市(2.00)で警報レベル(2)を超えています。また、鎌倉保健福祉事務所管内(1.83)、横浜市(1.46)、横須賀市(1.00)でやや高くなっています。
- 流行性角結膜炎の定点当たりの報告数は、相模原市（10.75）で警報レベル(8)を超えています。また、厚木保健福祉事務所管内（5.00）、横須賀市(4.50)でやや高くなっています。

神奈川県感染症情報センター

神奈川県衛生研究所 企画情報部 衛生情報課

TEL:0467-83-4400(代表)

FAX:0467-89-5211(企画情報部)

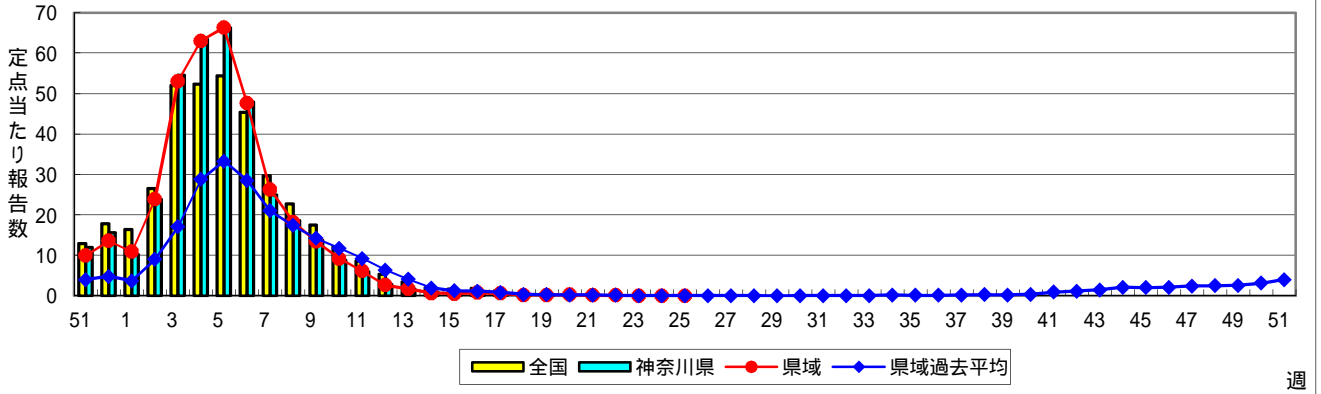
感染症発生動向調査事業は「感染症の予防及び感染症の患者に対する医療に関する法律」によって行われています。

* 県域とは、神奈川県内の市町村のうち横浜市、川崎市、相模原市を除いた地域です

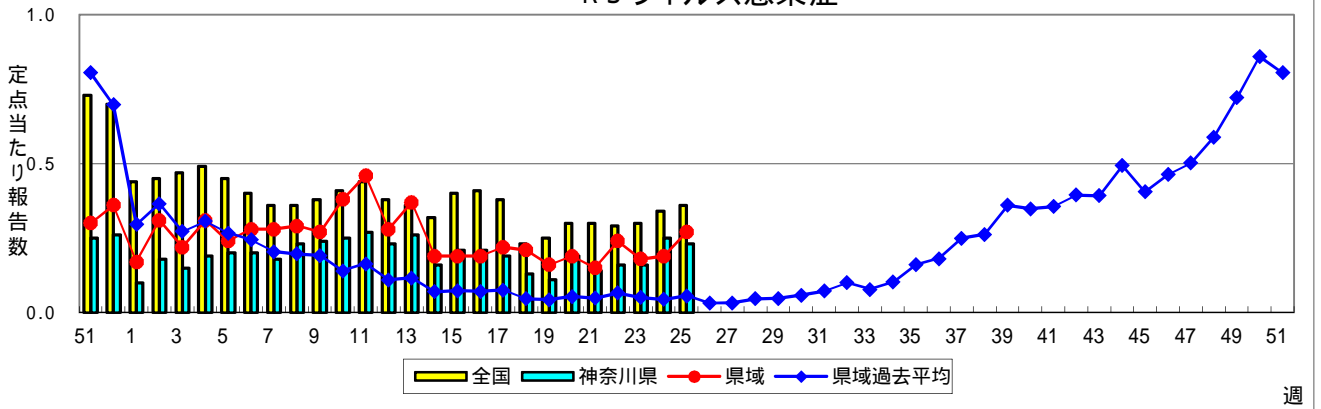
感染症発生動向調査:週報対象疾患の時系列グラフ

疾患名の括弧書きは、一般名称であり、正式名称ではありません。
 神奈川県&県域(横浜市・川崎市・相模原市を除く)のデータです。

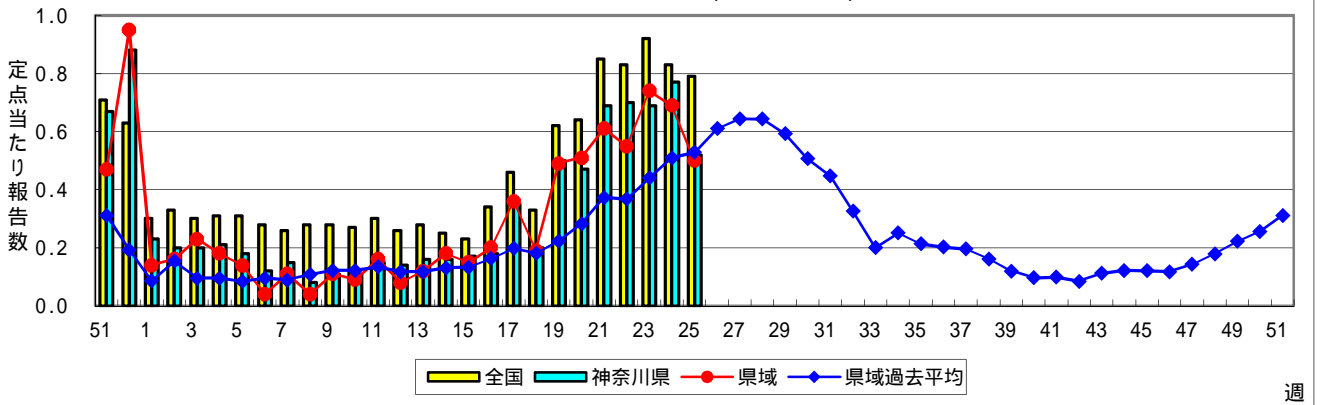
インフルエンザ(高病原性鳥インフルエンザを除く)



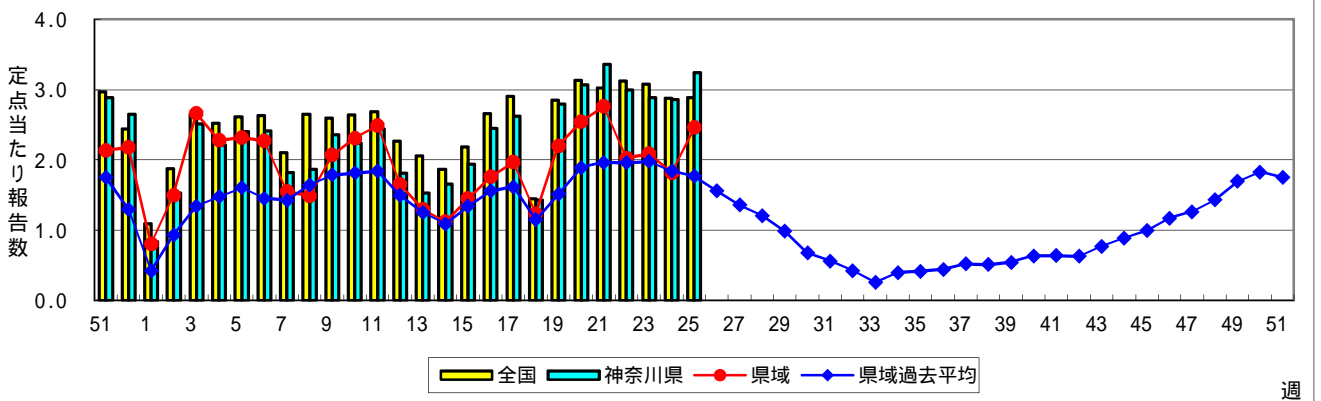
RSウイルス感染症



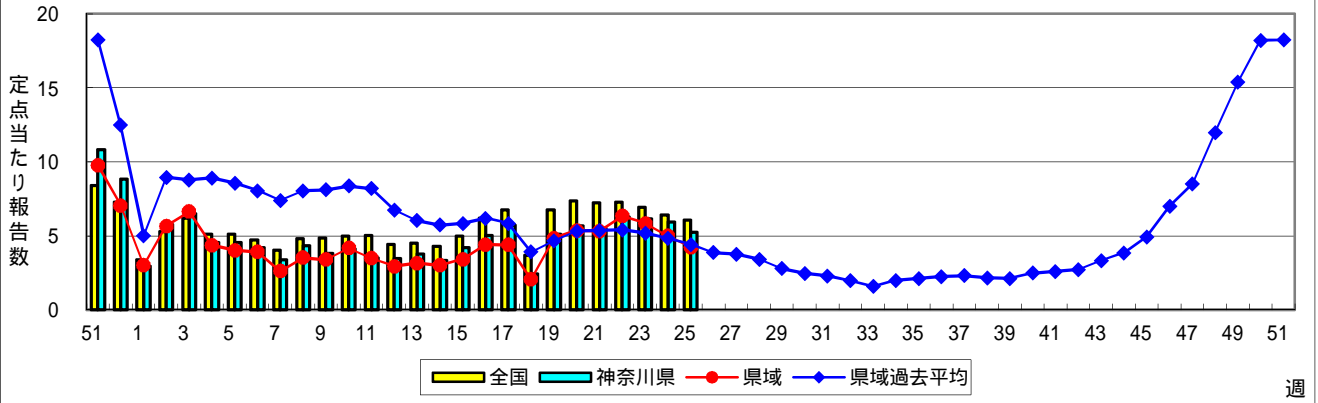
咽頭結膜熱(プール熱)



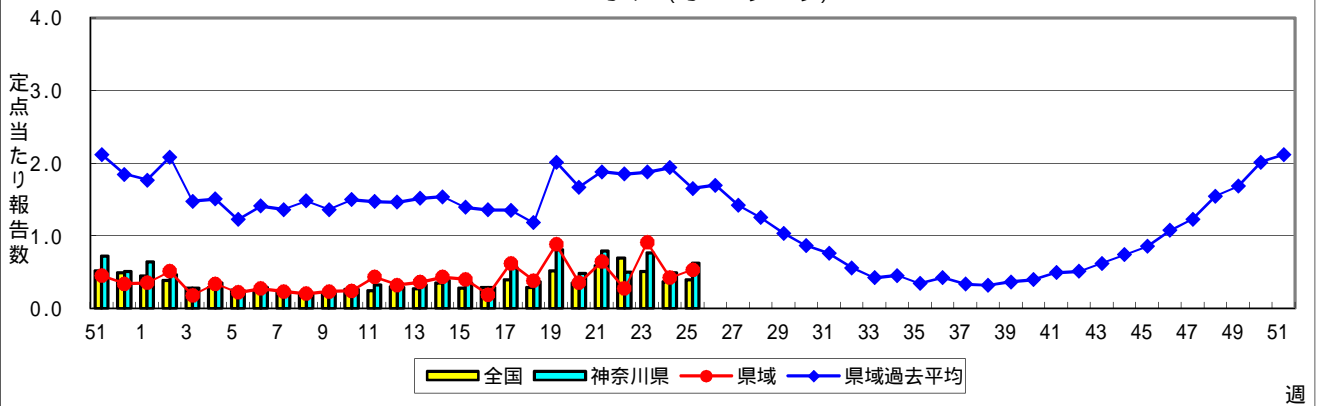
A群溶血性レンサ球菌咽頭炎



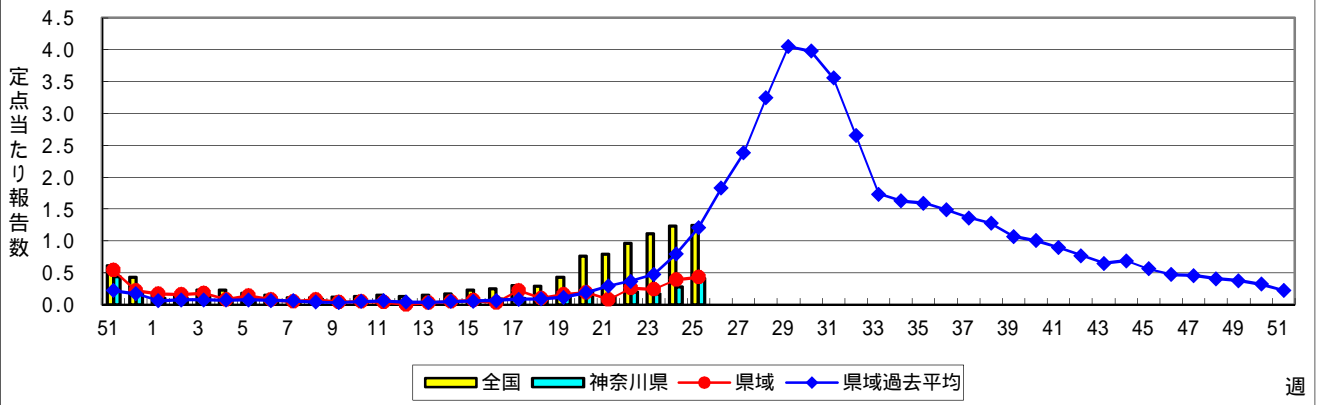
感染性胃腸炎



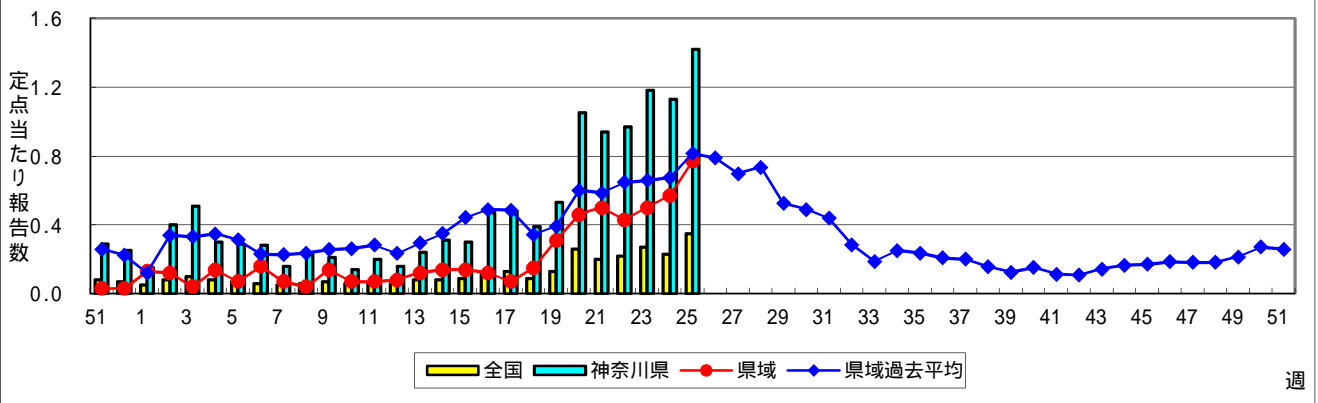
水痘(水ぼうそう)



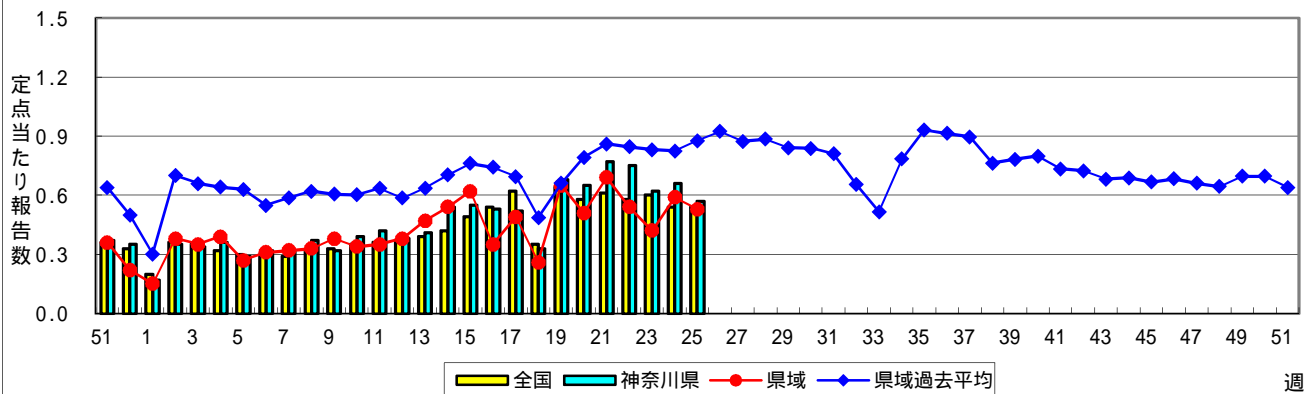
手足口病



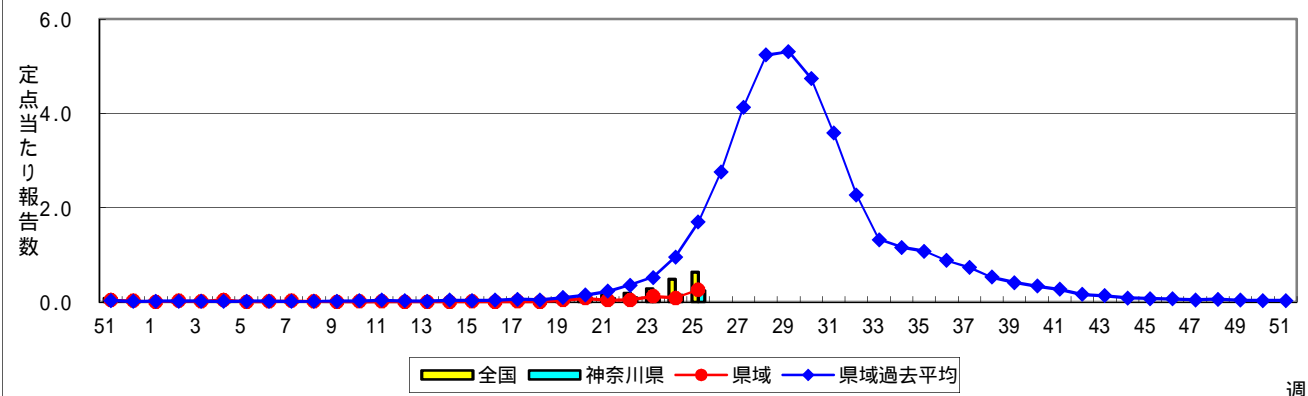
伝染性紅斑(リンゴ病)



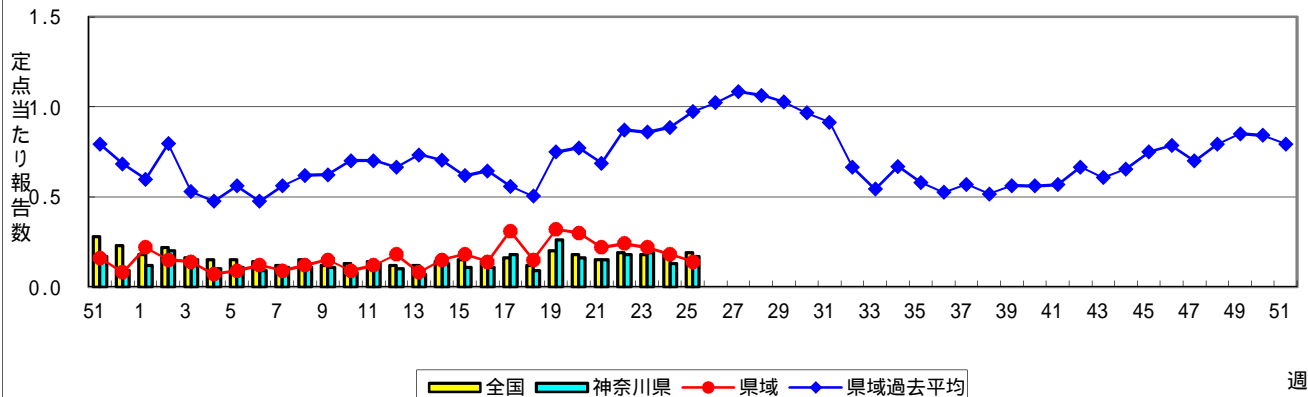
突発性発しん



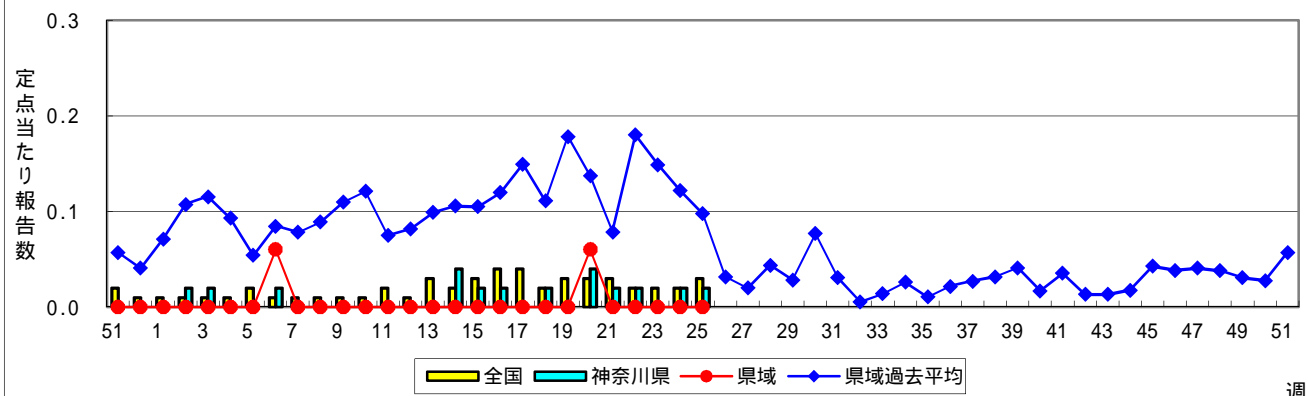
ヘルパンギーナ



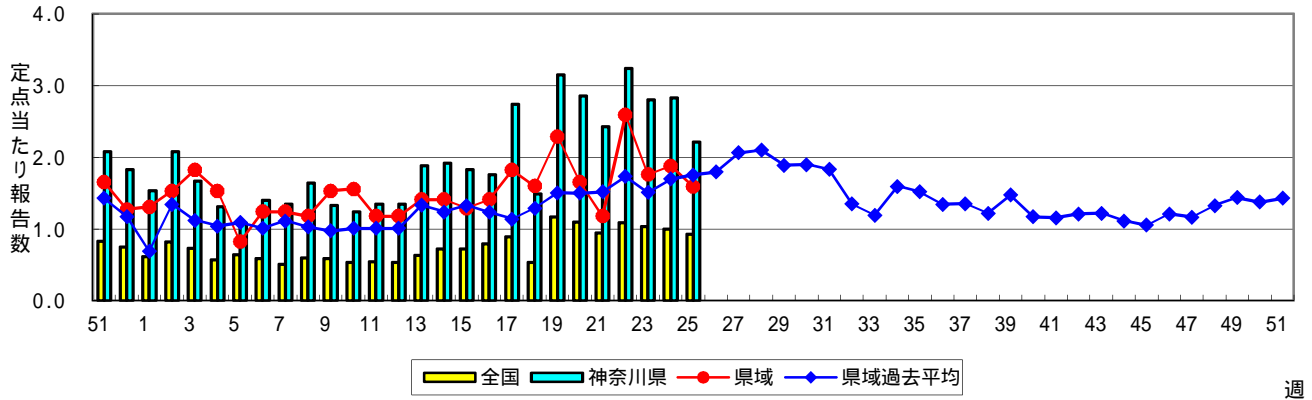
流行性耳下腺炎(おたふくかぜ)



急性出血性結膜炎

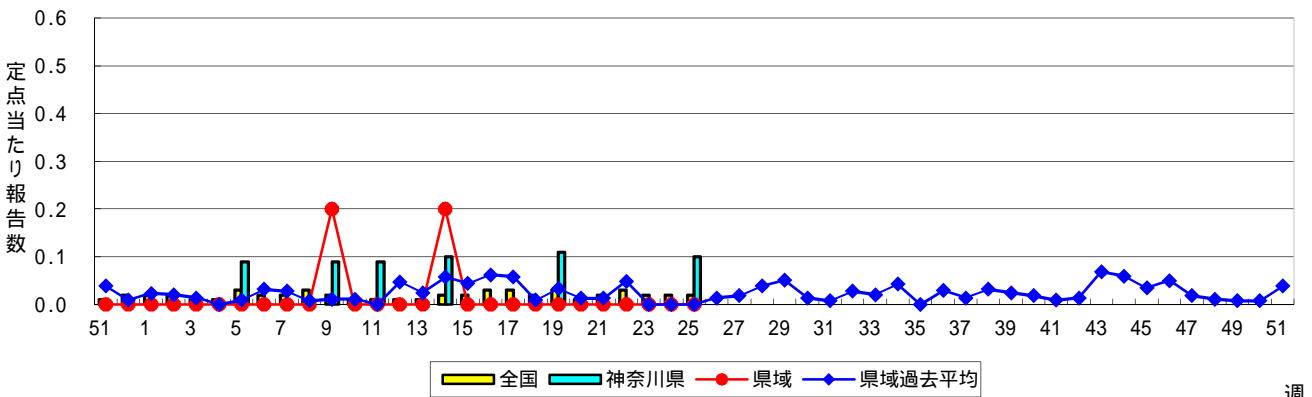


流行性角結膜炎



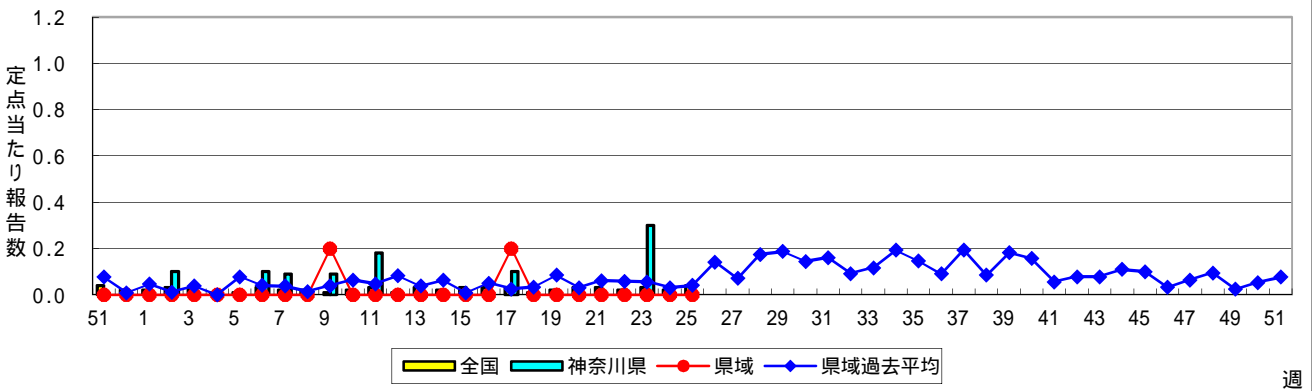
週

細菌性髄膜炎



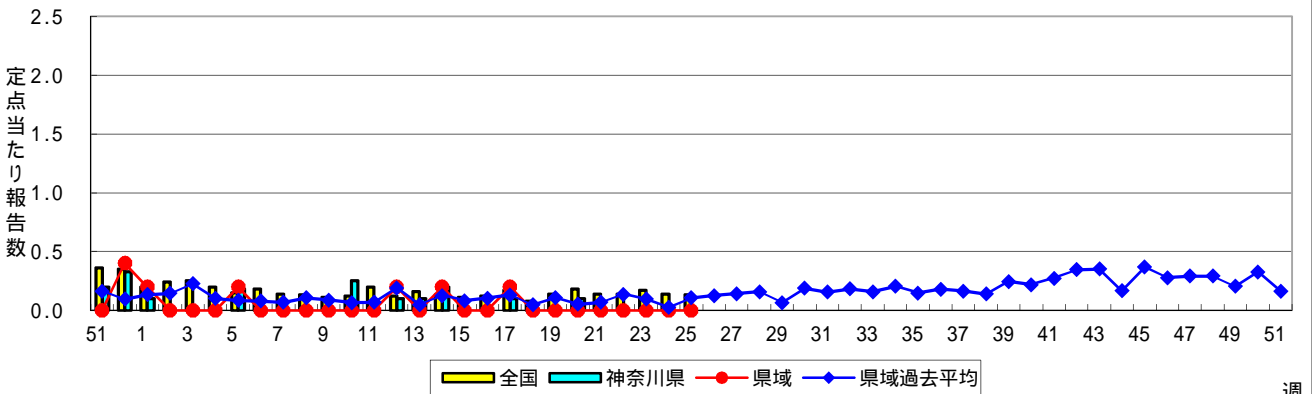
週

無菌性髄膜炎



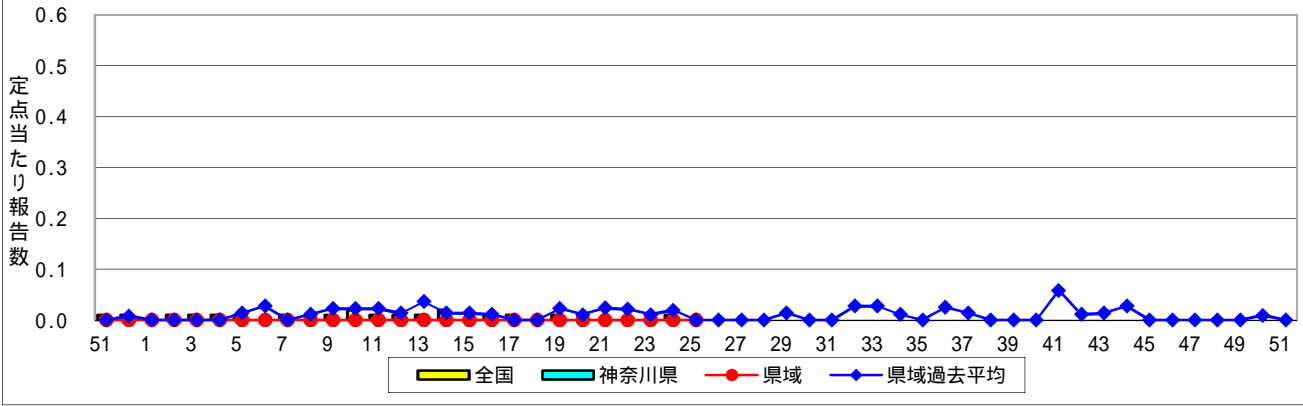
週

マイコプラズマ肺炎

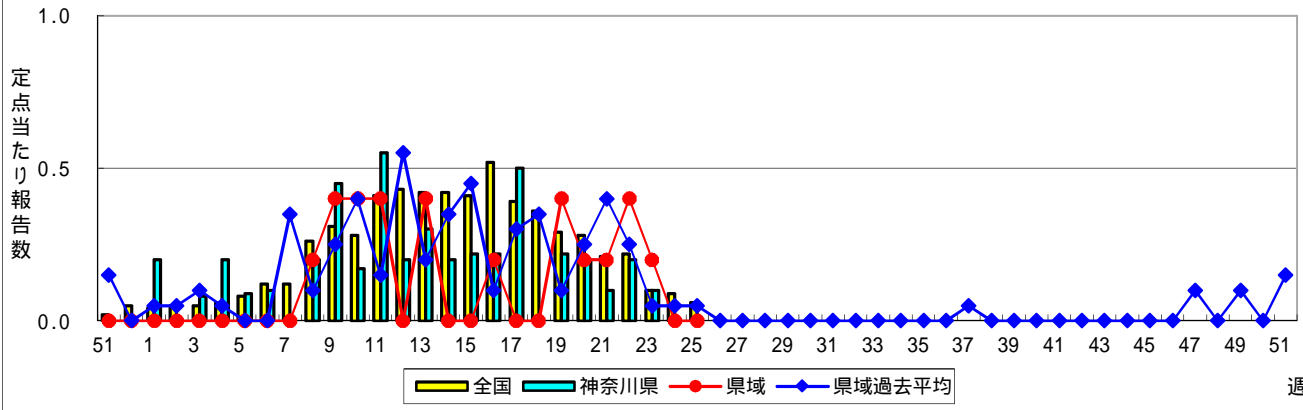


週

クラミジア肺炎(オウム病を除く)



感染性胃腸炎(ロタウイルス)



週

表1 報告数・定点当たり報告数 疾病、政令市・保健所別 (その1)

2018年25週(06月18日~06月24日)

神奈川県	インフルエンザ (高病原性鳥インフルエンザを除く)		RSウイルス感染症		咽頭結膜熱		A群溶血性レンサ球菌咽頭炎		感染性胃腸炎	
	報告数	定点当たり	報告数	定点当たり	報告数	定点当たり	報告数	定点当たり	報告数	定点当たり
全県	16	0.05	48	0.23	110	0.52	690	3.24	1,118	5.25
横浜市	3	0.02	20	0.23	60	0.69	308	3.54	463	5.32
川崎市	5	0.08	8	0.22	10	0.27	169	4.57	215	5.81
相模原市	-	-	-	-	3	0.20	31	2.07	127	8.47
県域 (横浜市、川崎市、相模原市を除く)	8	0.07	20	0.27	37	0.50	182	2.46	313	4.23
横須賀市	-	-	1	0.11	5	0.56	4	0.44	42	4.67
藤沢市	1	0.06	4	0.40	1	0.10	26	2.60	45	4.50
茅ヶ崎市	-	-	-	-	3	0.43	21	3.00	18	2.57
平塚	-	-	-	-	1	0.14	24	3.43	25	3.57
平塚 秦野センター	7	0.70	4	0.67	1	0.17	13	2.17	21	3.50
鎌倉	-	-	1	0.17	-	-	9	1.50	31	5.17
鎌倉 三崎センター	-	-	-	-	11	5.50	1	0.50	6	3.00
小田原	-	-	-	-	-	-	12	2.00	43	7.17
小田原 足柄上センター	-	-	-	-	-	-	-	-	5	1.67
厚木	-	-	8	0.73	12	1.09	61	5.55	52	4.73
厚木 大和センター	-	-	2	0.29	3	0.43	11	1.57	25	3.57

神奈川県	水痘		手足口病		伝染性紅斑		突発性発しん	
	報告数	定点当たり	報告数	定点当たり	報告数	定点当たり	報告数	定点当たり
全県	131	0.62	87	0.41	303	1.42	121	0.57
横浜市	58	0.67	49	0.56	127	1.46	48	0.55
川崎市	24	0.65	3	0.08	117	3.16	21	0.57
相模原市	10	0.67	3	0.20	2	0.13	13	0.87
県域 (横浜市、川崎市、相模原市を除く)	39	0.53	32	0.43	57	0.77	39	0.53
横須賀市	1	0.11	1	0.11	9	1.00	6	0.67
藤沢市	5	0.50	1	0.10	5	0.50	9	0.90
茅ヶ崎市	4	0.57	-	-	14	2.00	4	0.57
平塚	7	1.00	4	0.57	1	0.14	2	0.29
平塚 秦野センター	1	0.17	-	-	4	0.67	3	0.50
鎌倉	5	0.83	-	-	11	1.83	2	0.33
鎌倉 三崎センター	1	0.50	-	-	-	-	-	-
小田原	6	1.00	19	3.17	-	-	1	0.17
小田原 足柄上センター	-	-	1	0.33	-	-	-	-
厚木	8	0.73	6	0.55	9	0.82	8	0.73
厚木 大和センター	1	0.14	-	-	4	0.57	4	0.57

神奈川県	ヘルパンギーナ		流行性耳下腺炎		急性出血性結膜炎		流行性角結膜炎		細菌性髄膜炎	
	報告数	定点当たり	報告数	定点当たり	報告数	定点当たり	報告数	定点当たり	報告数	定点当たり
全県	51	0.24	36	0.17	1	0.02	115	2.21	1	0.10
横浜市	18	0.21	17	0.20	1	0.05	33	1.50	-	-
川崎市	10	0.27	9	0.24	-	-	12	1.33	1	0.50
相模原市	4	0.27	-	-	-	-	43	10.75	-	-
県域 (横浜市、川崎市、相模原市を除く)	19	0.26	10	0.14	-	-	27	1.59	-	-
横須賀市	5	0.56	1	0.11	-	-	9	4.50	-	-
藤沢市	5	0.50	-	-	-	-	1	0.33	-	-
茅ヶ崎市	-	-	1	0.14	-	-	1	0.50
平塚	3	0.43	1	0.14	-	-	-	-	-	-
平塚 秦野センター	-	-	1	0.17	-	-	-	-
鎌倉	2	0.33	1	0.17	-	-	-	-
鎌倉 三崎センター	-	-	-	-
小田原	-	-	-	-	-	-	-	-
小田原 足柄上センター	-	-	-	-	-	-
厚木	2	0.18	3	0.27	-	-	15	5.00	-	-
厚木 大和センター	2	0.29	2	0.29	-	-	1	0.50

表2 報告数・定点当たり報告数、疾病・年齢階級別
(全県及び横浜市・川崎市・相模原市を除く県域) (その1)

2018年25週(06月18日~06月24日)

*表2は、各保健福祉事務所からの最新の報告をもとに作成しているため、国の週間データである表1および表3の数値と一致しないことがあります。

インフルエンザ定点	項目	合計	~5か月	~11か月	1歳	2	3	4	5	6	7	8	
インフルエンザ (高病原性鳥インフルエンザを除く)	全国	報告数	434	3	4	12	15	29	30	29	34	21	23
		定点当たり	0.09	0.00	0.00	0.00	0.00	0.01	0.01	0.01	0.01	0.00	0.00
	全県	報告数	16	-	-	-	1	-	1	1	2	1	2
		定点当たり	0.05	-	-	-	0.00	-	0.00	0.00	0.01	0.00	0.01
	県域	報告数	8	-	-	-	1	-	-	1	2	1	2
		定点当たり	0.07	-	-	-	0.01	-	-	0.01	0.02	0.01	0.02

小児科定点	項目	合計	~5か月	~11か月	1歳	2	3	4	5	6	7	8	
RSウイルス 感染症	全国	報告数	1,130	154	271	414	150	90	31	10	2	5	-
		定点当たり	0.36	0.05	0.09	0.13	0.05	0.03	0.01	0.00	0.00	0.00	-
	全県	報告数	48	5	7	21	8	6	1	-	-	-	-
		定点当たり	0.23	0.02	0.03	0.10	0.04	0.03	0.00	-	-	-	-
	県域	報告数	20	-	-	13	4	3	-	-	-	-	-
		定点当たり	0.27	-	-	0.18	0.05	0.04	-	-	-	-	-
咽頭結膜熱	全国	報告数	2,481	18	221	805	362	341	268	193	97	49	36
		定点当たり	0.79	0.01	0.07	0.25	0.11	0.11	0.08	0.06	0.03	0.02	0.01
	全県	報告数	110	2	9	27	18	15	17	9	7	3	-
		定点当たり	0.52	0.01	0.04	0.13	0.08	0.07	0.08	0.04	0.03	0.01	-
	県域	報告数	37	1	-	4	3	7	6	6	5	2	-
		定点当たり	0.50	0.01	-	0.05	0.04	0.09	0.08	0.08	0.07	0.03	-
A群溶血性レンサ球菌咽頭炎	全国	報告数	9,126	10	54	409	588	1,098	1,306	1,266	1,078	858	708
		定点当たり	2.89	0.00	0.02	0.13	0.19	0.35	0.41	0.40	0.34	0.27	0.22
	全県	報告数	690	-	7	33	40	69	93	88	81	72	56
		定点当たり	3.24	-	0.03	0.15	0.19	0.32	0.44	0.41	0.38	0.34	0.26
	県域	報告数	182	-	1	4	7	20	24	23	24	21	16
		定点当たり	2.46	-	0.01	0.05	0.09	0.27	0.32	0.31	0.32	0.28	0.22
感染性胃腸炎	全国	報告数	19,180	192	1,295	2,680	2,005	2,142	1,944	1,747	1,297	935	833
		定点当たり	6.07	0.06	0.41	0.85	0.63	0.68	0.62	0.55	0.41	0.30	0.26
	全県	報告数	1,118	8	67	134	102	129	116	114	71	64	67
		定点当たり	5.25	0.04	0.31	0.63	0.48	0.61	0.54	0.54	0.33	0.30	0.31
	県域	報告数	313	5	15	41	23	35	32	28	16	17	19
		定点当たり	4.23	0.07	0.20	0.55	0.31	0.47	0.43	0.38	0.22	0.23	0.26
水痘	全国	報告数	1,225	12	36	77	60	90	129	135	148	173	130
		定点当たり	0.39	0.00	0.01	0.02	0.02	0.03	0.04	0.04	0.05	0.05	0.04
	全県	報告数	131	-	3	5	4	9	10	11	18	25	14
		定点当たり	0.62	-	0.01	0.02	0.02	0.04	0.05	0.05	0.08	0.12	0.07
	県域	報告数	39	-	-	1	-	2	-	4	6	8	3
		定点当たり	0.53	-	-	0.01	-	0.03	-	0.05	0.08	0.11	0.04

インフルエンザ定点	項目	9	10-14	15-19	20-29	30-39	40-49	50-59	60-69	70-79	80歳以上	
インフルエンザ (高病原性鳥インフルエンザを除く)	全国	報告数	24	44	20	39	23	33	16	10	8	17
		定点当たり	0.00	0.01	0.00	0.01	0.00	0.01	0.00	0.00	0.00	0.00
	全県	報告数	1	2	1	-	-	3	-	-	1	-
		定点当たり	0.00	0.01	0.00	-	-	0.01	-	-	0.00	-
	県域	報告数	-	1	-	-	-	-	-	-	-	-
		定点当たり	-	0.01	-	-	-	-	-	-	-	-

小児科定点	項目	9	10-14	15-19	20歳以上	
RSウイルス 感染症	全国	報告数	-	3	-	-
		定点当たり	-	0.00	-	-
	全県	報告数	-	-	-	-
		定点当たり	-	-	-	-
	県域	報告数	-	-	-	-
		定点当たり	-	-	-	-
咽頭結膜熱	全国	報告数	17	30	7	37
		定点当たり	0.01	0.01	0.00	0.01
	全県	報告数	-	3	-	-
		定点当たり	-	0.01	-	-
	県域	報告数	-	3	-	-
		定点当たり	-	0.04	-	-
A群溶血性レンサ球菌咽頭炎	全国	報告数	494	835	70	352
		定点当たり	0.16	0.26	0.02	0.11
	全県	報告数	50	61	6	34
		定点当たり	0.23	0.29	0.03	0.16
	県域	報告数	17	15	1	9
		定点当たり	0.23	0.20	0.01	0.12
感染性胃腸炎	全国	報告数	681	1,717	332	1,379
		定点当たり	0.22	0.54	0.11	0.44
	全県	報告数	43	88	19	96
		定点当たり	0.20	0.41	0.09	0.45
	県域	報告数	16	33	6	27
		定点当たり	0.22	0.45	0.08	0.36
水痘	全国	報告数	87	125	8	15
		定点当たり	0.03	0.04	0.00	0.00
	全県	報告数	12	19	1	-
		定点当たり	0.06	0.09	0.00	-
	県域	報告数	6	8	1	-
		定点当たり	0.08	0.11	0.01	-

表2 報告数・定点当たり報告数、疾病・年齢階級別
(全県及び横浜市・川崎市・相模原市を除く県域) (その2)

2018年25週(06月18日~06月24日)

*表2は、各保健福祉事務所からの最新の報告をもとに作成しているため、国の還元データである表1および表3の数値と一致しないことがあります

小児科定点	項目	合計	~5か月	~11か月	1歳	
手足口病	全国	報告数	3,926	36	252	994
		定点当たり	1.24	0.01	0.08	0.31
	全県	報告数	87	-	7	21
		定点当たり	0.41	-	0.03	0.10
	県域	報告数	32	-	1	7
		定点当たり	0.43	-	0.01	0.09
伝染性紅斑	全国	報告数	1,116	-	13	41
		定点当たり	0.35	-	0.00	0.01
	全県	報告数	303	-	3	8
		定点当たり	1.42	-	0.01	0.04
	県域	報告数	57	-	-	-
		定点当たり	0.77	-	-	-
突発性発しん	全国	報告数	1,717	39	580	860
		定点当たり	0.54	0.01	0.18	0.27
	全県	報告数	121	2	35	65
		定点当たり	0.57	0.01	0.16	0.31
	県域	報告数	39	2	11	16
		定点当たり	0.53	0.03	0.15	0.22
ヘルパンギーナ	全国	報告数	2,032	8	149	633
		定点当たり	0.64	0.00	0.05	0.20
	全県	報告数	51	-	7	13
		定点当たり	0.24	-	0.03	0.06
	県域	報告数	19	-	2	6
		定点当たり	0.26	-	0.03	0.08
流行性耳下腺炎	全国	報告数	609	-	2	25
		定点当たり	0.19	-	0.00	0.01
	全県	報告数	36	-	-	1
		定点当たり	0.17	-	-	0.00
	県域	報告数	10	-	-	-
		定点当たり	0.14	-	-	-

小児科定点	項目	2	3	4	5	6	7	8	9	10-14	15-19	20歳以上	
手足口病	全国	報告数	863	665	515	276	125	75	39	34	34	2	16
		定点当たり	0.27	0.21	0.16	0.09	0.04	0.02	0.01	0.01	0.01	0.00	0.01
	全県	報告数	15	19	10	6	2	3	-	2	-	-	2
		定点当たり	0.07	0.09	0.05	0.03	0.01	0.01	-	0.01	-	-	0.01
	県域	報告数	8	8	2	2	1	3	-	-	-	-	-
		定点当たり	0.11	0.11	0.03	0.03	0.01	0.04	-	-	-	-	-
伝染性紅斑	全国	報告数	86	132	191	174	156	115	90	60	47	2	9
		定点当たり	0.03	0.04	0.06	0.06	0.05	0.04	0.03	0.02	0.01	0.00	0.00
	全県	報告数	21	36	54	48	43	31	28	12	16	1	2
		定点当たり	0.10	0.17	0.25	0.23	0.20	0.15	0.13	0.01	-	-	0.01
	県域	報告数	7	5	15	14	2	6	2	2	4	-	-
		定点当たり	0.09	0.07	0.20	0.19	0.03	0.08	0.03	0.03	0.05	-	-
突発性発しん	全国	報告数	177	33	11	4	3	6	1	-	3	-	-
		定点当たり	0.06	0.01	0.00	0.00	0.00	0.00	0.00	-	0.00	-	-
	全県	報告数	16	3	-	-	-	-	-	-	-	-	-
		定点当たり	0.08	0.01	-	-	-	-	-	-	-	-	-
	県域	報告数	8	2	-	-	-	-	-	-	-	-	-
		定点当たり	0.11	0.03	-	-	-	-	-	-	-	-	-
ヘルパンギーナ	全国	報告数	489	292	214	122	51	30	11	7	18	2	6
		定点当たり	0.15	0.09	0.07	0.04	0.02	0.01	0.00	0.00	0.01	0.00	0.00
	全県	報告数	8	7	5	3	2	4	-	1	-	-	1
		定点当たり	0.04	0.03	0.02	0.01	0.01	0.02	-	0.00	-	-	0.00
	県域	報告数	-	2	4	2	2	1	-	-	-	-	-
		定点当たり	-	0.03	0.05	0.03	0.03	0.01	-	-	-	-	-
流行性耳下腺炎	全国	報告数	41	68	106	111	60	50	51	39	47	3	6
		定点当たり	0.01	0.02	0.03	0.04	0.02	0.02	0.02	0.01	0.01	0.00	0.00
	全県	報告数	3	3	7	4	6	3	3	4	1	-	1
		定点当たり	0.01	0.01	0.03	0.02	0.03	0.01	0.01	0.02	0.00	-	0.00
	県域	報告数	-	1	4	1	1	1	1	-	-	-	1
		定点当たり	-	0.01	0.05	0.01	0.01	0.01	0.01	-	-	-	0.01

表2 報告数・定点当たり報告数、疾病・年齢階級別
(全県及び横浜市・川崎市・相模原市を除く県域) (その3)

2018年25週(06月18日～06月24日)

*表2は、各保健福祉事務所からの最新の報告をもとに作成しているため、国の還元データである表1および表3の数値と一致しないことがあります。

眼科定点		項目	合計	～5か月	～11か月	1歳	2	3	4	5	6	7	8
急性出血性結膜炎	全国	報告数	18	-	-	-	1	1	1	1	-	-	1
		定点当たり	0.03	-	-	-	0.00	0.00	0.00	0.00	-	-	0.00
	全県	報告数	1	-	-	-	-	-	-	-	-	-	-
		定点当たり	0.02	-	-	-	-	-	-	-	-	-	-
	県域	報告数	-	-	-	-	-	-	-	-	-	-	-
		定点当たり	-	-	-	-	-	-	-	-	-	-	-
流行性角結膜炎	全国	報告数	651	3	8	34	25	35	24	21	9	12	12
		定点当たり	0.93	0.00	0.01	0.05	0.04	0.05	0.03	0.03	0.01	0.02	0.02
	全県	報告数	115	-	2	7	9	4	3	7	-	4	-
		定点当たり	2.21	-	0.04	0.13	0.17	0.08	0.06	0.13	-	0.08	-
	県域	報告数	27	-	-	-	1	1	-	4	-	1	-
		定点当たり	1.59	-	-	-	0.06	0.06	-	0.24	-	0.06	-

基幹定点(週報)		項目	合計	0歳	1-4	5-9	10-14	15-19	20-24	25-29	30-34	35-39	40-44
細菌性髄膜炎	全国	報告数	8	-	1	1	-	-	-	1	-	-	-
		定点当たり	0.02	-	0.00	0.00	-	-	-	0.00	-	-	-
	全県	報告数	1	-	-	-	-	-	-	-	-	-	-
		定点当たり	0.10	-	-	-	-	-	-	-	-	-	-
	県域	報告数	-	-	-	-	-	-	-	-	-	-	-
		定点当たり	-	-	-	-	-	-	-	-	-	-	-
無菌性髄膜炎	全国	報告数	21	2	2	3	1	1	-	2	2	2	1
		定点当たり	0.04	0.00	0.00	0.01	0.00	0.00	-	0.00	0.00	0.00	0.00
	全県	報告数	-	-	-	-	-	-	-	-	-	-	-
		定点当たり	-	-	-	-	-	-	-	-	-	-	-
	県域	報告数	-	-	-	-	-	-	-	-	-	-	-
		定点当たり	-	-	-	-	-	-	-	-	-	-	-
マイコプラズマ肺炎	全国	報告数	60	1	11	12	16	4	1	-	2	3	-
		定点当たり	0.13	0.00	0.02	0.03	0.03	0.01	0.00	-	0.00	0.01	-
	全県	報告数	-	-	-	-	-	-	-	-	-	-	-
		定点当たり	-	-	-	-	-	-	-	-	-	-	-
	県域	報告数	-	-	-	-	-	-	-	-	-	-	-
		定点当たり	-	-	-	-	-	-	-	-	-	-	-
クラミジア肺炎(オウム病を除く)	全国	報告数	1	-	-	-	-	-	-	-	-	-	-
		定点当たり	0.00	-	-	-	-	-	-	-	-	-	-
	全県	報告数	-	-	-	-	-	-	-	-	-	-	-
		定点当たり	-	-	-	-	-	-	-	-	-	-	-
	県域	報告数	-	-	-	-	-	-	-	-	-	-	-
		定点当たり	-	-	-	-	-	-	-	-	-	-	-
感染性胃腸炎(ロタウイルス)	全国	報告数	30	5	18	6	1	-	-	-	-	-	-
		定点当たり	0.06	0.01	0.04	0.01	0.00	-	-	-	-	-	-
	全県	報告数	-	-	-	-	-	-	-	-	-	-	-
		定点当たり	-	-	-	-	-	-	-	-	-	-	-
	県域	報告数	-	-	-	-	-	-	-	-	-	-	-
		定点当たり	-	-	-	-	-	-	-	-	-	-	-

眼科定点		項目	9	10-14	15-19	20-29	30-39	40-49	50-59	60-69	70歳以上
急性出血性結膜炎	全国	報告数	-	-	1	-	1	3	5	2	1
		定点当たり	-	-	0.00	-	0.00	0.00	0.01	0.00	0.00
	全県	報告数	-	-	-	-	-	-	1	-	-
		定点当たり	-	-	-	-	-	-	0.02	-	-
	県域	報告数	-	-	-	-	-	-	-	-	-
		定点当たり	-	-	-	-	-	-	-	-	-
流行性角結膜炎	全国	報告数	11	22	19	64	141	78	48	52	33
		定点当たり	0.02	0.03	0.03	0.09	0.20	0.11	0.07	0.07	0.05
	全県	報告数	1	7	5	8	24	15	11	4	4
		定点当たり	0.02	0.13	0.10	0.15	0.46	0.29	0.21	0.08	0.08
	県域	報告数	1	1	2	4	5	4	1	1	1
		定点当たり	0.06	0.06	0.12	0.24	0.29	0.24	0.06	0.06	0.06

基幹定点(週報)		項目	45-49	50-54	55-59	60-64	65-69	70歳以上
細菌性髄膜炎	全国	報告数	-	1	-	-	-	4
		定点当たり	-	0.00	-	-	-	0.01
	全県	報告数	-	-	-	-	-	1
		定点当たり	-	-	-	-	-	0.10
	県域	報告数	-	-	-	-	-	-
		定点当たり	-	-	-	-	-	-
無菌性髄膜炎	全国	報告数	-	-	-	-	5	
		定点当たり	-	-	-	-	0.01	
	全県	報告数	-	-	-	-	-	-
		定点当たり	-	-	-	-	-	-
	県域	報告数	-	-	-	-	-	-
		定点当たり	-	-	-	-	-	-
マイコプラズマ肺炎	全国	報告数	1	-	1	1	-	7
		定点当たり	0.00	-	0.00	0.00	-	0.01
	全県	報告数	-	-	-	-	-	-
		定点当たり	-	-	-	-	-	-
	県域	報告数	-	-	-	-	-	-
		定点当たり	-	-	-	-	-	-
クラミジア肺炎(オウム病を除く)	全国	報告数	-	-	-	-	-	1
		定点当たり	-	-	-	-	-	0.00
	全県	報告数	-	-	-	-	-	-
		定点当たり	-	-	-	-	-	-
	県域	報告数	-	-	-	-	-	-
		定点当たり	-	-	-	-	-	-
感染性胃腸炎(ロタウイルス)	全国	報告数	-	-	-	-	-	-
		定点当たり	-	-	-	-	-	-
	全県	報告数	-	-	-	-	-	-
		定点当たり	-	-	-	-	-	-
	県域	報告数	-	-	-	-	-	-
		定点当たり	-	-	-	-	-	-

表3 5週前～今週の推移 (その1)
 (全県及び横浜市・川崎市・相模原市を除く県域)

2018年25週(06月18日～06月24日)

疾病名	項目		5週前	4週前	3週前	2週前	1週前	今週
			20週	21週	22週	23週	24週	25週
			(05月14日 ～05月20 日)	(05月21日 ～05月27 日)	(05月28日 ～06月03 日)	(06月04日 ～06月10 日)	(06月11日 ～06月17 日)	(06月18日 ～06月24 日)
インフルエンザ (高病原性鳥インフル ンザを除く)	全県	報告数	71	57	43	36	8	16
		定点当たり	0.21	0.17	0.13	0.11	0.02	0.05
	県域	報告数	29	13	10	2	2	8
		定点当たり	0.25	0.11	0.08	0.02	0.02	0.07
RSウイルス 感染症	全県	報告数	41	30	35	34	53	48
		定点当たり	0.19	0.14	0.16	0.16	0.25	0.23
	県域	報告数	14	11	18	13	14	20
		定点当たり	0.19	0.15	0.24	0.18	0.19	0.27
咽頭結膜熱	全県	報告数	100	149	152	148	166	110
		定点当たり	0.47	0.69	0.70	0.69	0.77	0.52
	県域	報告数	38	45	41	55	51	37
		定点当たり	0.51	0.61	0.55	0.74	0.69	0.50
A群溶血性レ ンサ球菌咽頭 炎	全県	報告数	651	723	649	615	615	690
		定点当たり	3.07	3.36	3.00	2.89	2.86	3.24
	県域	報告数	189	204	150	155	135	182
		定点当たり	2.55	2.76	2.03	2.09	1.82	2.46
感染性胃腸炎	全県	報告数	1,203	1,183	1,361	1,314	1,277	1,118
		定点当たり	5.67	5.50	6.30	6.17	5.94	5.25
	県域	報告数	396	393	469	432	370	313
		定点当たり	5.35	5.31	6.34	5.84	5.00	4.23
水痘	全県	報告数	101	170	108	161	105	131
		定点当たり	0.48	0.79	0.50	0.76	0.49	0.62
	県域	報告数	26	47	20	67	31	39
		定点当たり	0.35	0.64	0.27	0.91	0.42	0.53
手足口病	全県	報告数	46	25	43	37	60	87
		定点当たり	0.22	0.12	0.20	0.17	0.28	0.41
	県域	報告数	14	6	19	18	29	32
		定点当たり	0.19	0.08	0.26	0.24	0.39	0.43
伝染性紅斑	全県	報告数	222	203	209	252	244	303
		定点当たり	1.05	0.94	0.97	1.18	1.13	1.42
	県域	報告数	34	37	32	37	42	57
		定点当たり	0.46	0.50	0.43	0.50	0.57	0.77
突発性発しん	全県	報告数	138	165	162	131	142	121
		定点当たり	0.65	0.77	0.75	0.62	0.66	0.57
	県域	報告数	38	51	40	31	44	39
		定点当たり	0.51	0.69	0.54	0.42	0.59	0.53

表3 5週前～今週の推移 (その2)
 (全県及び横浜市・川崎市・相模原市を除く県域)

2018年25週(06月18日～06月24日)

疾病名	項目		5週前	4週前	3週前	2週前	1週前	今週
			20週	21週	22週	23週	24週	25週
			(05月14日 ～05月20 日)	(05月21日 ～05月27 日)	(05月28日 ～06月03 日)	(06月04日 ～06月10 日)	(06月11日 ～06月17 日)	(06月18日 ～06月24 日)
ヘルパンギーナ	全県	報告数	17	18	19	21	31	51
		定点当たり	0.08	0.08	0.09	0.10	0.14	0.24
	県域	報告数	6	3	4	9	7	19
		定点当たり	0.08	0.04	0.05	0.12	0.09	0.26
流行性耳下腺炎	全県	報告数	34	32	38	41	29	36
		定点当たり	0.16	0.15	0.18	0.19	0.13	0.17
	県域	報告数	22	16	18	16	13	10
		定点当たり	0.30	0.22	0.24	0.22	0.18	0.14
急性出血性結膜炎	全県	報告数	2	1	1	-	1	1
		定点当たり	0.04	0.02	0.02	-	0.02	0.02
	県域	報告数	1	-	-	-	-	-
		定点当たり	0.06	-	-	-	-	-
流行性角結膜炎	全県	報告数	143	124	165	143	147	115
		定点当たり	2.86	2.43	3.24	2.80	2.83	2.21
	県域	報告数	28	20	44	30	32	27
		定点当たり	1.65	1.18	2.59	1.76	1.88	1.59
細菌性髄膜炎	全県	報告数	-	-	-	-	-	1
		定点当たり	-	-	-	-	-	0.10
	県域	報告数	-	-	-	-	-	-
		定点当たり	-	-	-	-	-	-
無菌性髄膜炎	全県	報告数	-	-	-	3	-	-
		定点当たり	-	-	-	0.30	-	-
	県域	報告数	-	-	-	-	-	-
		定点当たり	-	-	-	-	-	-
マイコプラズマ肺炎	全県	報告数	1	-	-	-	-	-
		定点当たり	0.10	-	-	-	-	-
	県域	報告数	-	-	-	-	-	-
		定点当たり	-	-	-	-	-	-
クラミジア肺炎 (オウム病を除く)	全県	報告数	-	-	-	-	-	-
		定点当たり	-	-	-	-	-	-
	県域	報告数	-	-	-	-	-	-
		定点当たり	-	-	-	-	-	-
感染性胃腸炎 (ロタウイルス)	全県	報告数	2	1	2	1	-	-
		定点当たり	0.20	0.10	0.20	0.10	-	-
	県域	報告数	1	1	2	1	-	-
		定点当たり	0.20	0.20	0.40	0.20	-	-