



神奈川県感染症発生情報（24週報）

（6月11日～6月17日）

<http://www.eiken.pref.kanagawa.jp/>



今週の注目感染症

～伝染性紅斑（りんご病）～ ヒトパルボウイルスB19による感染症で、特徴的な両頬の紅斑（赤い発疹）に続いて、手足に網目状の紅斑が現れます。通常は自然に回復しますが、成人では関節炎を合併することもあります。また、B19ウイルスは、妊婦では胎児水腫や流産を、溶血性貧血の患者では汎血球減少を起こすことがあります。飛沫感染、接触感染でうつりますが、感染力は発疹出現前に強く、発疹出現後には消失するため、患者からの感染を防ぐのは困難です。日頃より、手洗い、咳エチケットを心がけて、感染を予防しましょう。

今週の全数把握対象疾患

（当該週の国による集計及び各保健福祉事務所からの報告をもとに期日を決めて集計しているため、集計数が前後することがあります。）

分類	対象疾患	内訳				神奈川県 （今週）	神奈川県 （2018年累計）
		県域	横浜市	川崎市	相模原市		
二類	結核	11	7	3		21	699
三類	腸管出血性大腸菌感染症	2	5	1		8	50
四類	A型肝炎		2			2	42
	レジオネラ症		1			1	35
五類	カルバペネム耐性腸内細菌科細菌感染症	1	3			4	68
	クロイツフェルト・ヤコブ病			1		1	10
	侵襲性インフルエンザ菌感染症		1			1	20
	侵襲性肺炎球菌感染症	2	2			4	141
	水痘（入院例）	1		1		2	28
	梅毒	1	2			3	167
	百日咳	2	4	9		15	98

全数把握対象疾患情報

- ・結核21例：年齢群は20歳代5例、40歳代1例、50歳代2例、60歳代3例、70歳代2例、80歳代6例、90歳代2例、病型は肺結核10例、無症状病原体保有者11例
- ・腸管出血性大腸菌感染症8例：年齢群は20歳代4例、30歳代1例、40歳代2例、60歳代1例、血清型・毒素型はO157 VT2 3例、O157 VT1VT2 2例、O157 VT型不明1例、O26 VT1 1例、O55 VT1 1例、推定感染経路は経口感染3例、不明5例、推定感染地域は神奈川県3例、都道府県不明5例
- ・A型肝炎2例：年齢群は20歳代1例、30歳代1例、推定感染経路は経口感染1例、不明1例、推定感染地域は神奈川県1例、広島県1例、ワクチン接種歴は接種なし2例
- ・レジオネラ症1例：年齢群は60歳代、病型は肺炎型、推定感染経路は水系感染、推定感染地域は兵庫県
- ・カルバペネム耐性腸内細菌科細菌感染症4例：年齢群は70歳代1例、80歳代1例、90歳代2例、菌種は*Citrobacter braakii* 1例、*Enterobacter cloacae* 1例、*Klebsiella oxytoca* 1例、*Serratia marcescens* 1例、推定感染経路は以前からの保菌2例、その他1例、不明1例、推定感染地域は神奈川県3例、都道府県不明1例
- ・クロイツフェルト・ヤコブ病1例：年齢群は70歳代、病型は古典型クロイツフェルト・ヤコブ病
- ・侵襲性インフルエンザ菌感染症1例：年齢群は10歳未満、推定感染経路は飛沫・飛沫核感染、推定感染地域は神奈川県、ワクチン接種歴は接種あり
- ・侵襲性肺炎球菌感染症4例：年齢群は30歳代1例、40歳代1例、50歳代1例、70歳代1例、推定感染経路は飛沫・飛沫核感染3例、不明1例、推定感染地域は神奈川県4例、ワクチン接種歴は接種なし3例、不明1例
- ・水痘（入院例）2例：年齢群は10歳未満1例、60歳代1例、推定感染経路は飛沫・飛沫核感染1例、院内感染1例、推定感染地域は神奈川県2例、ワクチン接種歴は接種あり1例、接種なし1例
- ・梅毒3例：年齢群は30歳代1例、40歳代1例、50歳代1例、病型は早期顕症梅毒 2例、無症状病原体保有者1例、推定感染経路は性的接触3例、推定感染地域は神奈川県2例、不明1例
- ・百日咳15例：年齢群は10歳未満9例、10歳代1例、20歳代1例、30歳代2例、40歳代2例、推定感染原因は家族内感染4例、幼稚園5例、不明6例、推定感染地域は神奈川県10例、都道府県不明5例、ワクチン接種歴は接種あり10例、不明5例

今週の定点把握対象疾患

- ・咽頭結膜熱の定点当たりの報告数は、鎌倉保健福祉事務所三崎センター管内（4.50）で警報レベル(3)を超えています。また、厚木保健福祉事務所管内(1.64)、茅ヶ崎市(1.43)でやや高くなっています。
- ・伝染性紅斑の定点当たりの報告数は、川崎市(2.65)、鎌倉保健福祉事務所管内(2.17)で警報レベル(2)を超えています。また、茅ヶ崎市(1.14)、横浜市(1.11)でやや高くなっています。
- ・流行性角結膜炎の定点当たりの報告数は、相模原市（13.00）で警報レベル(8)を超えています。また、厚木保健福祉事務所管内（7.00）、横須賀市(4.00)でやや高くなっています。

神奈川県感染症情報センター

神奈川県衛生研究所 企画情報部 衛生情報課

TEL:0467-83-4400(代表)

FAX:0467-89-5211(企画情報部)

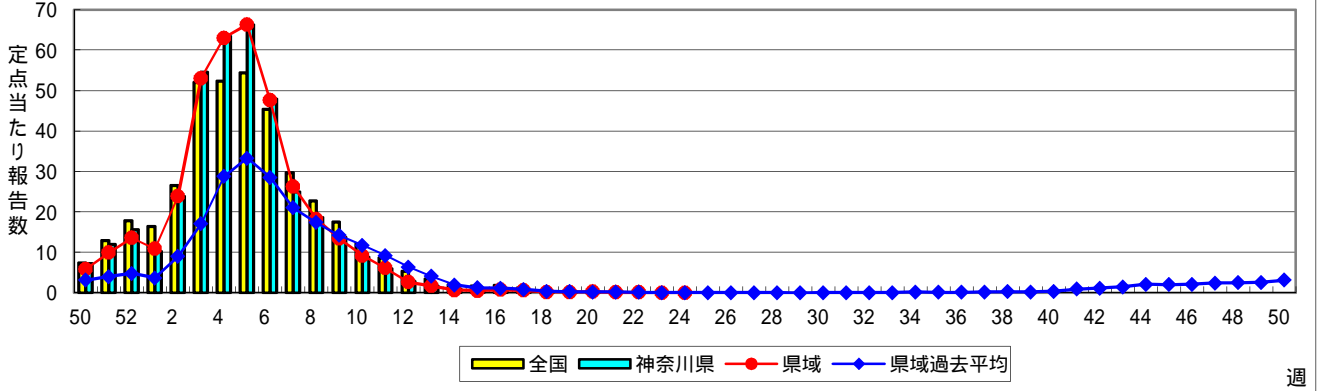
感染症発生動向調査事業は「感染症の予防及び感染症の患者に対する医療に関する法律」によって行われています。

* 県域とは、神奈川県内の市町村のうち横浜市、川崎市、相模原市を除いた地域です

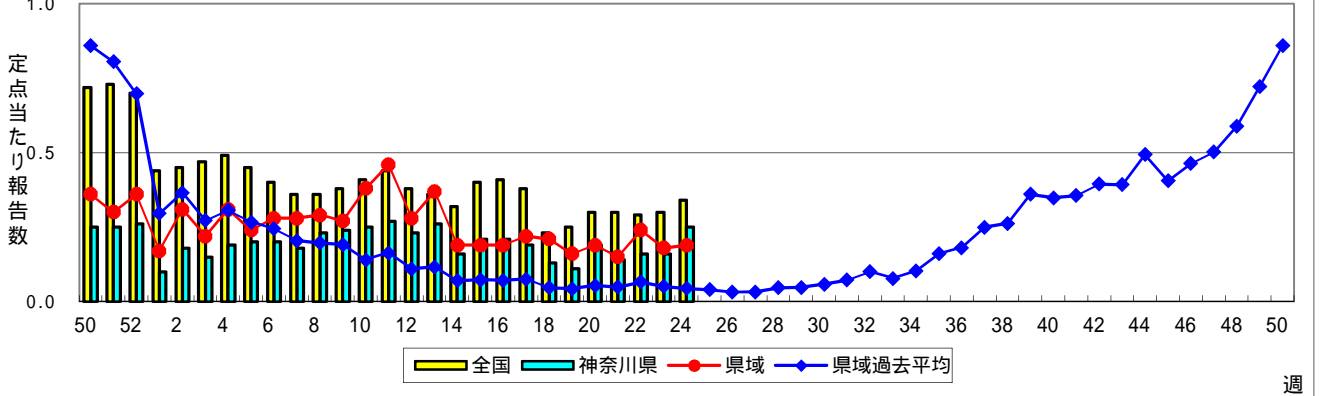
感染症発生動向調査:週報対象疾患の時系列グラフ

疾患名の括弧書きは、一般名称であり、正式名称ではありません。
神奈川県&県域(横浜市・川崎市・相模原市を除く)のデータです。

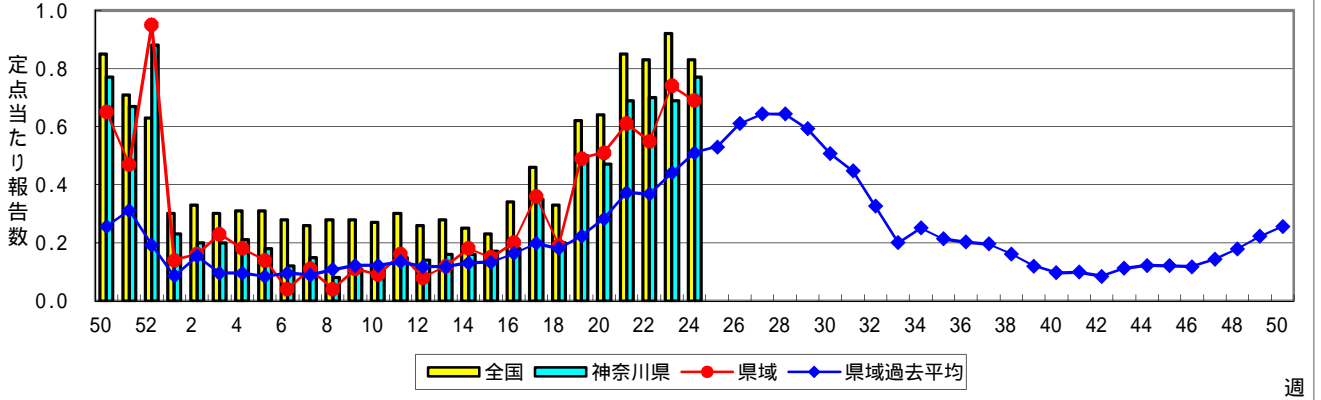
インフルエンザ(高病原性鳥インフルエンザを除く)



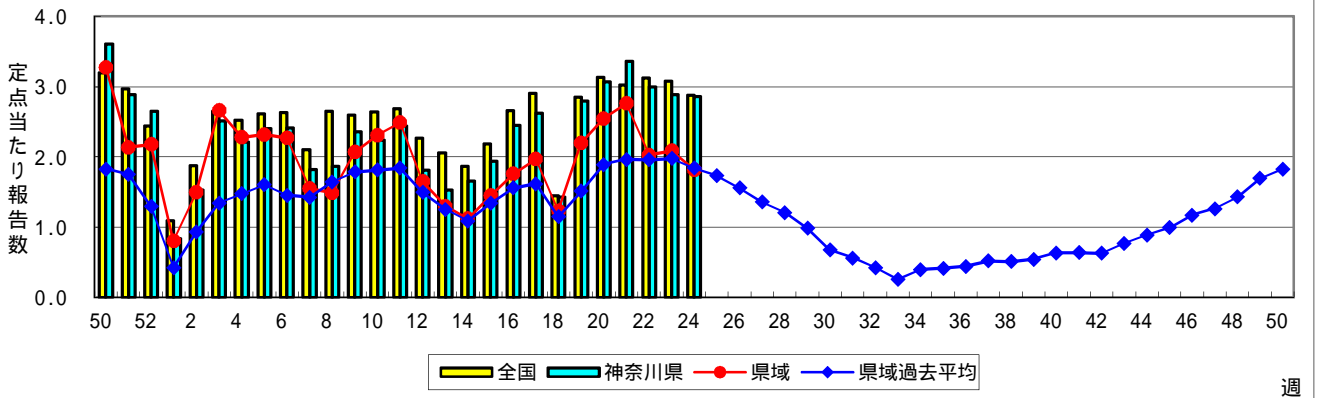
RSウイルス感染症



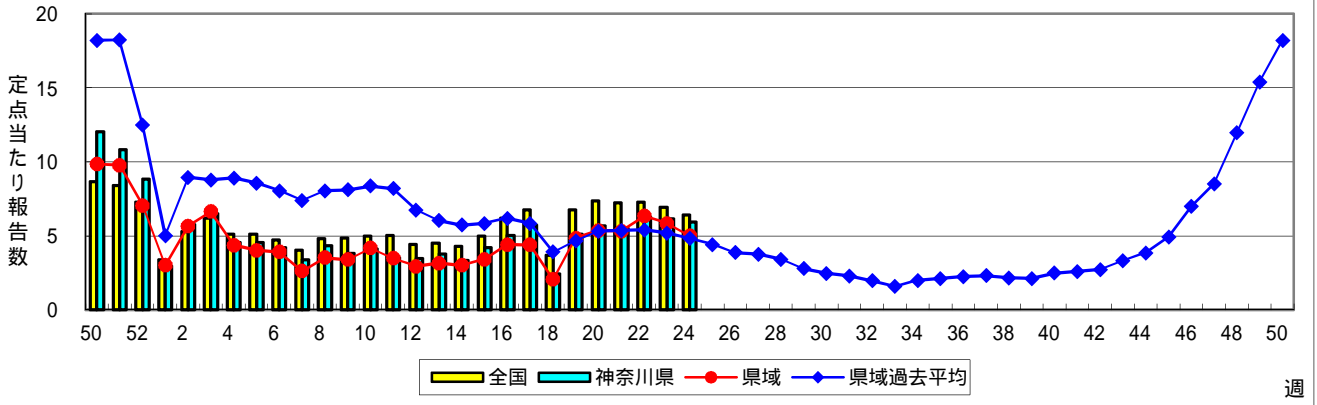
咽頭結膜熱(プール熱)



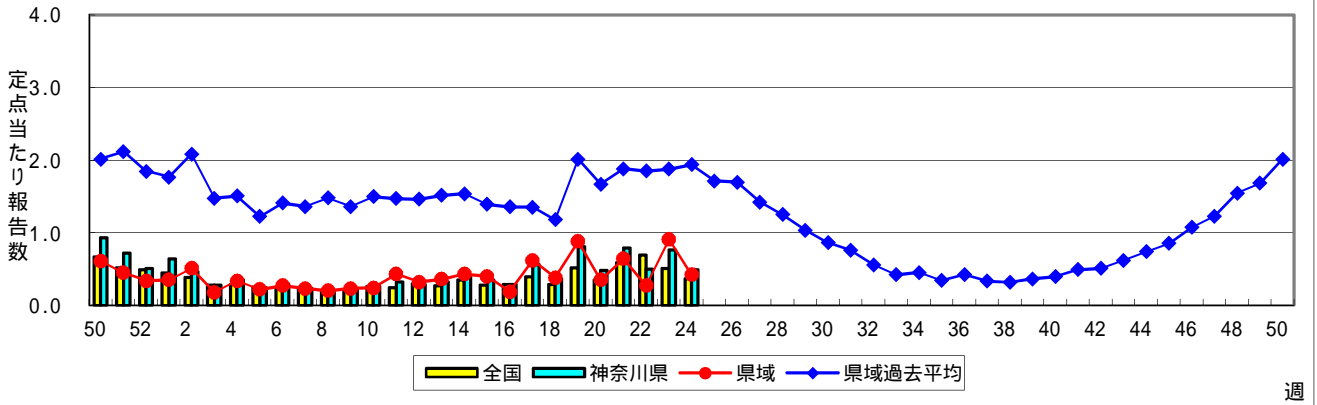
A群溶血性レンサ球菌咽頭炎



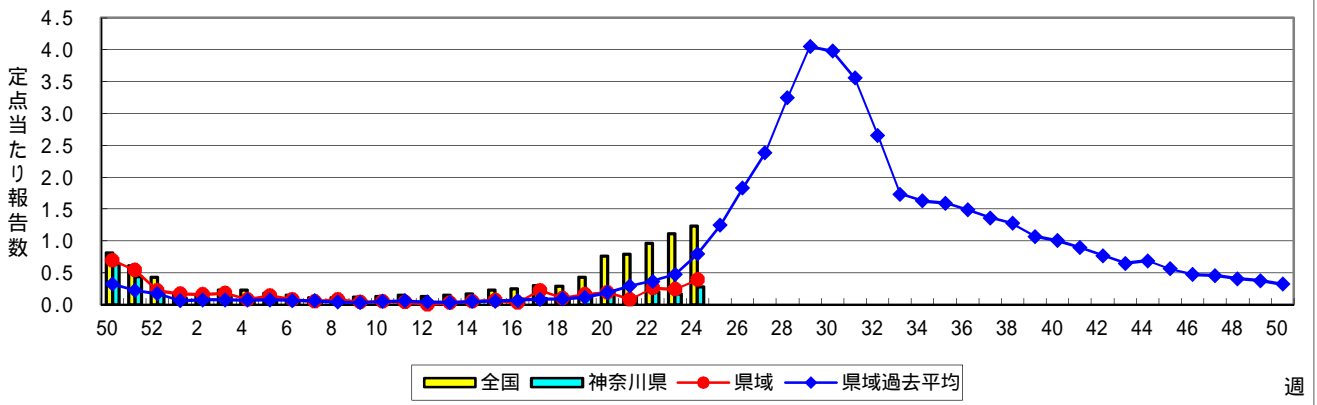
感染性胃腸炎



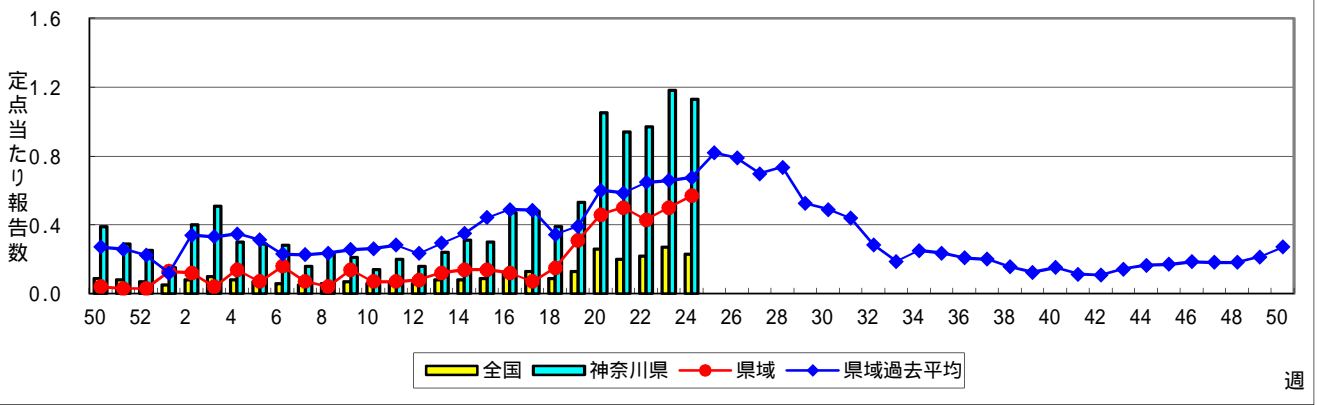
水痘(水ぼうそう)



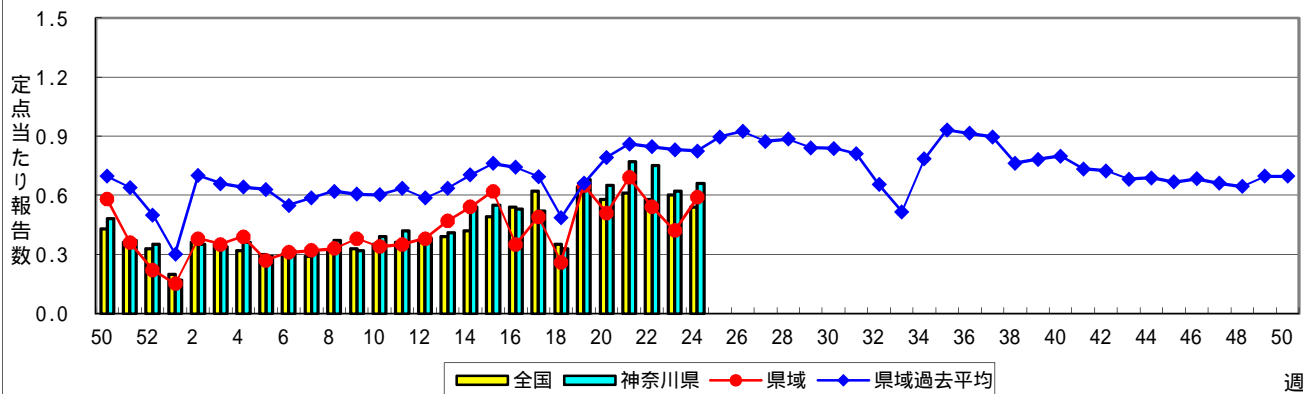
手足口病



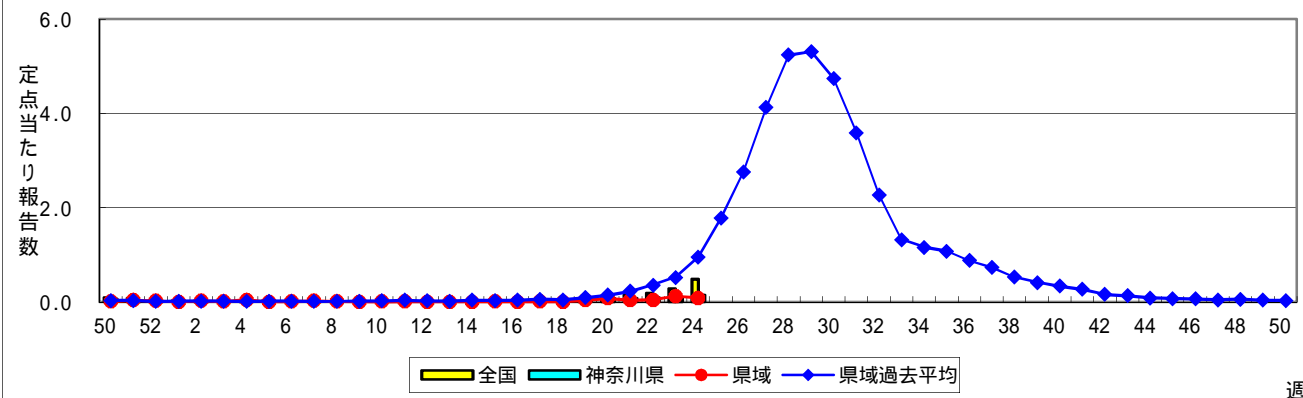
伝染性紅斑(リンゴ病)



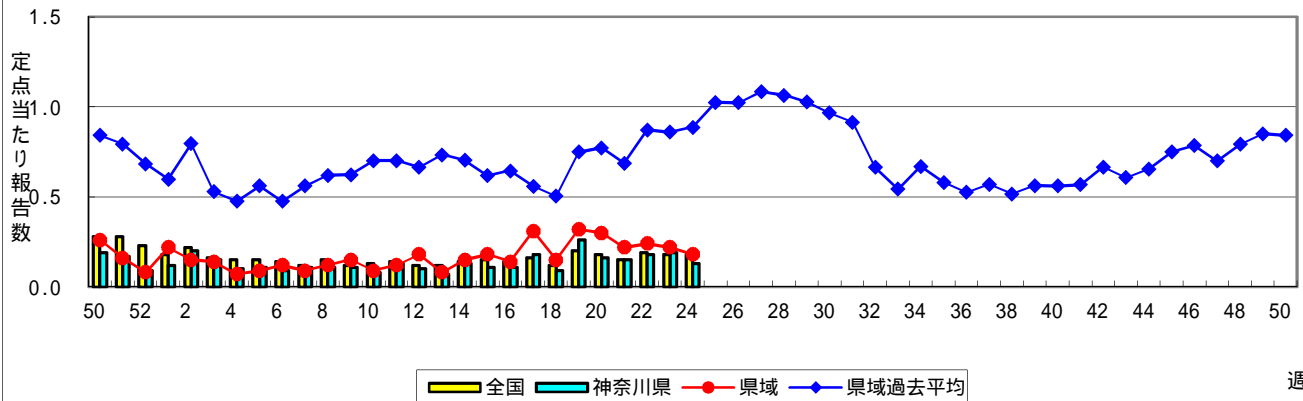
突発性発しん



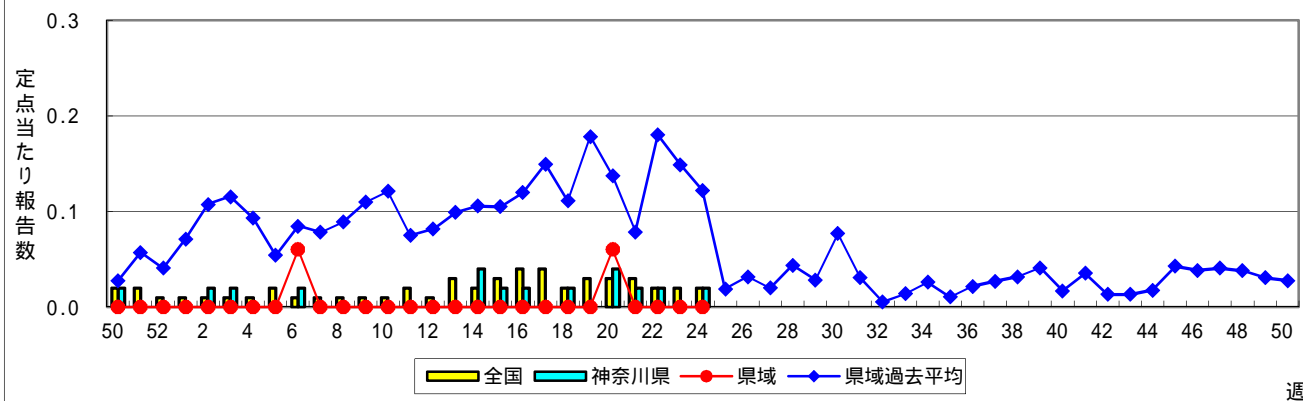
ヘルパンギーナ



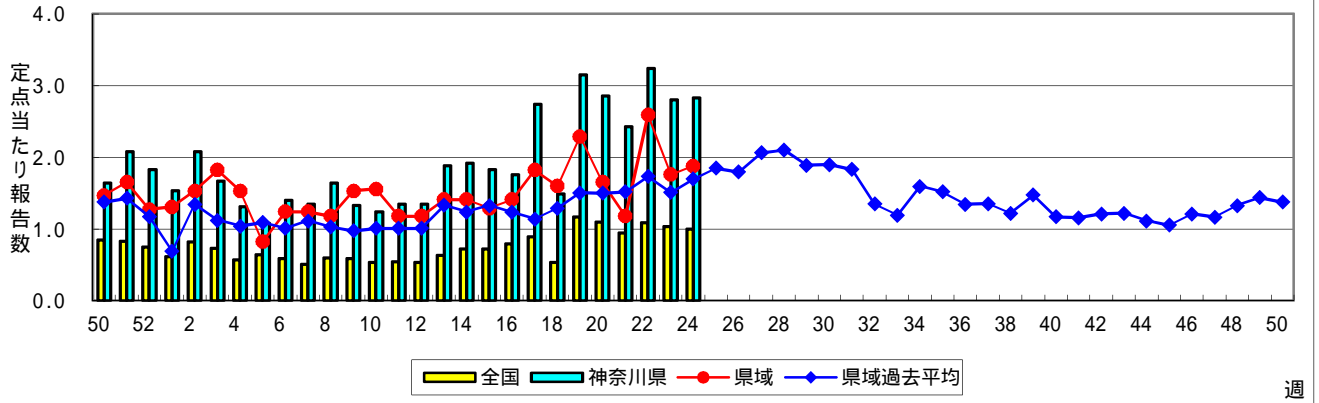
流行性耳下腺炎(おたふくかぜ)



急性出血性結膜炎

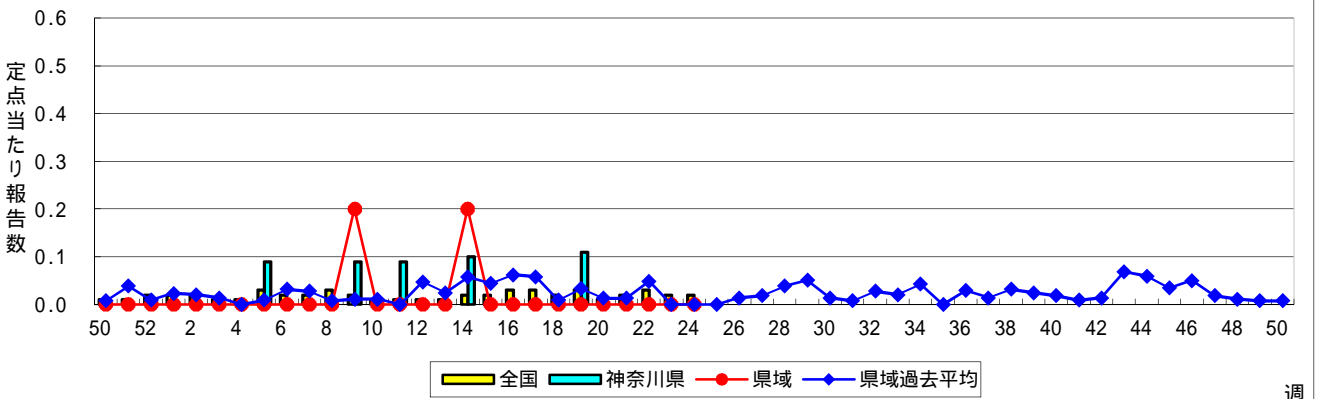


流行性角結膜炎



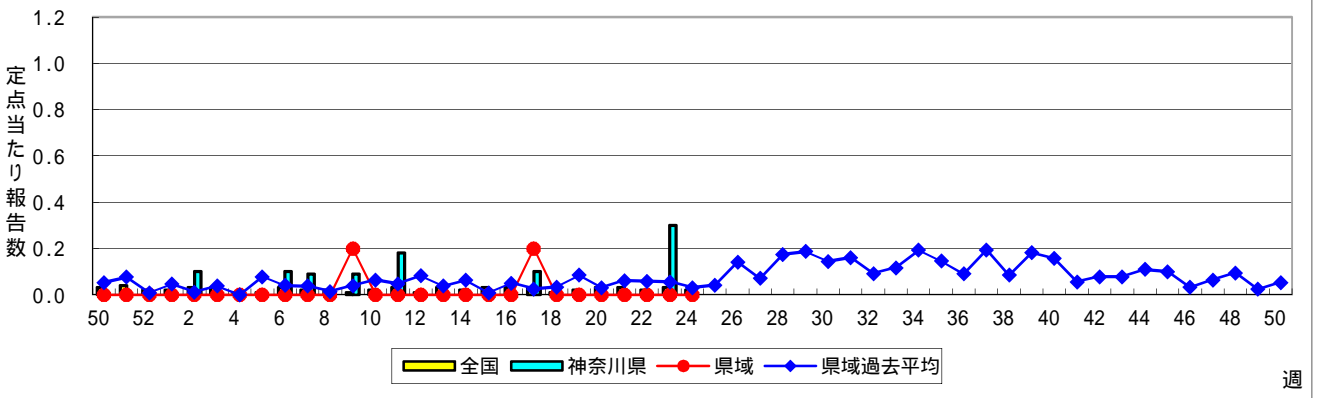
週

細菌性髄膜炎



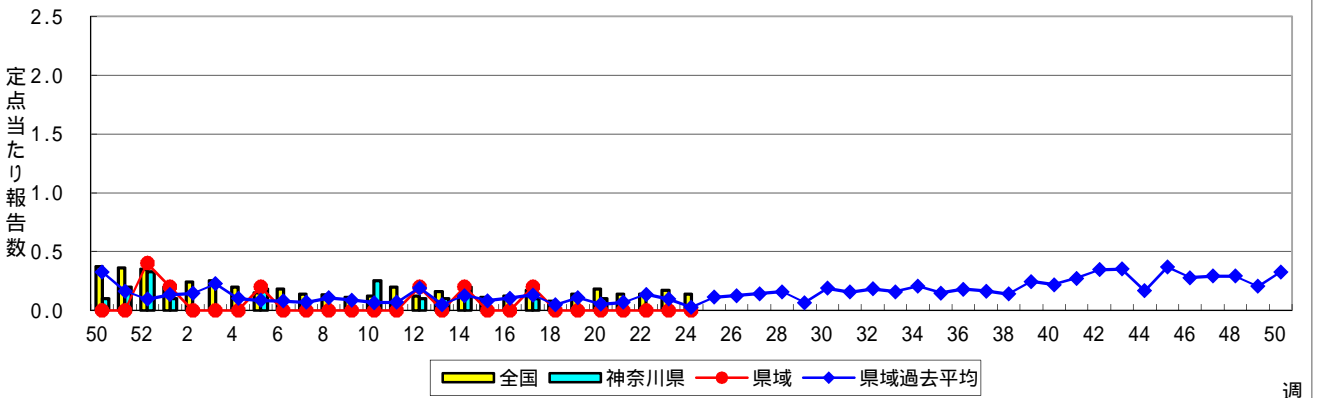
週

無菌性髄膜炎



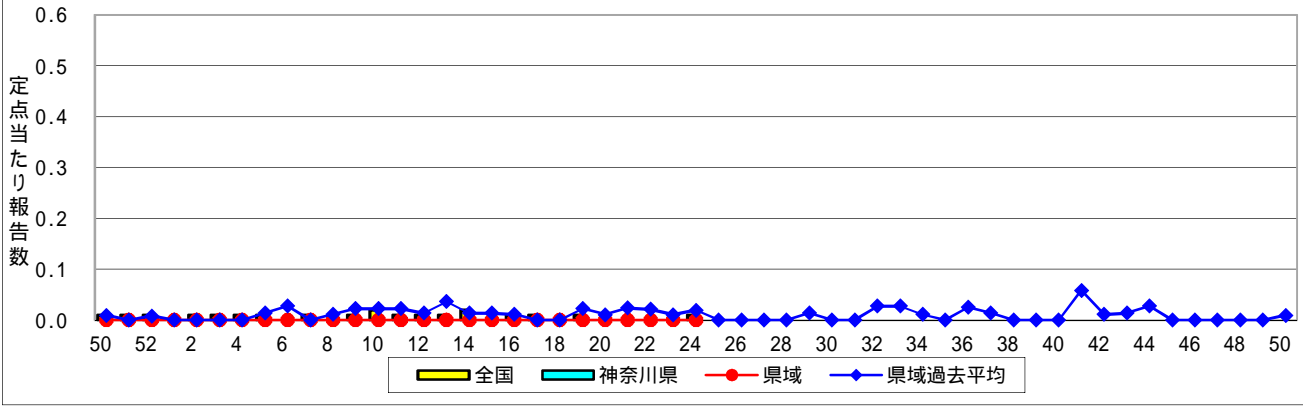
週

マイコプラズマ肺炎



週

クラミジア肺炎(オウム病を除く)



感染性胃腸炎(ロタウイルス)

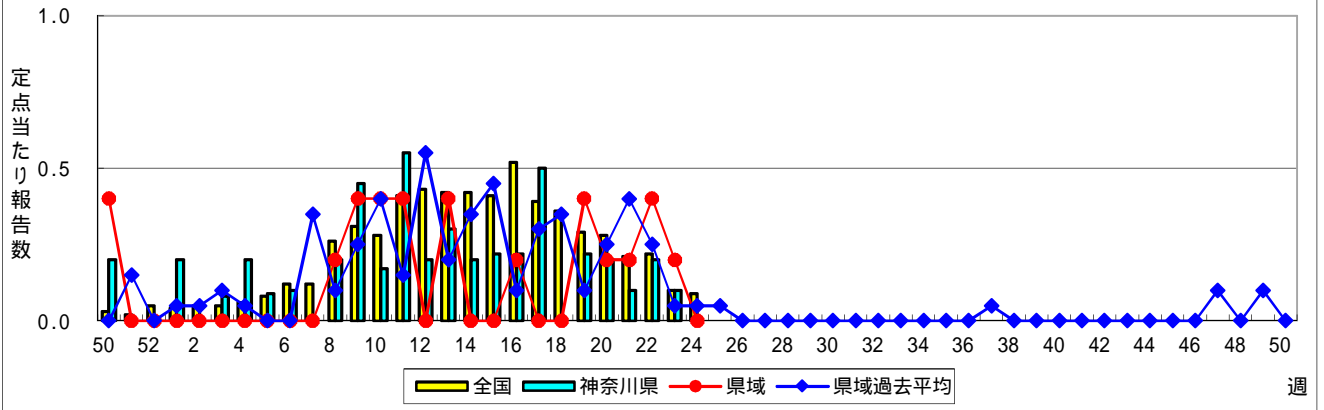


表1 報告数・定点当たり報告数 疾病、政令市・保健所別 (その1)

2018年24週(06月11日~06月17日)

神奈川県	インフルエンザ (高病原性鳥インフルエンザを除く)		RSウイルス感染症		咽頭結膜熱		A群溶血性レンサ球菌咽頭炎		感染性胃腸炎	
	報告数	定点当たり	報告数	定点当たり	報告数	定点当たり	報告数	定点当たり	報告数	定点当たり
全県	8	0.02	53	0.25	166	0.77	615	2.86	1,277	5.94
横浜市	6	0.04	32	0.36	77	0.87	284	3.19	505	5.67
川崎市	-	-	6	0.16	33	0.89	173	4.68	270	7.30
相模原市	-	-	1	0.07	5	0.33	23	1.53	132	8.80
県域 (横浜市、川崎市、相模原市を除く)	2	0.02	14	0.19	51	0.69	135	1.82	370	5.00
横須賀市	-	-	1	0.11	7	0.78	7	0.78	65	7.22
藤沢市	1	0.06	3	0.30	1	0.10	26	2.60	46	4.60
茅ヶ崎市	-	-	1	0.14	10	1.43	9	1.29	11	1.57
平塚	-	-	-	-	3	0.43	21	3.00	18	2.57
平塚 秦野センター	1	0.10	2	0.33	-	-	5	0.83	35	5.83
鎌倉	-	-	1	0.17	1	0.17	6	1.00	32	5.33
鎌倉 三崎センター	-	-	-	-	9	4.50	1	0.50	5	2.50
小田原	-	-	-	-	1	0.17	11	1.83	44	7.33
小田原 足柄上センター	-	-	-	-	-	-	-	-	6	2.00
厚木	-	-	5	0.45	18	1.64	41	3.73	77	7.00
厚木 大和センター	-	-	1	0.14	1	0.14	8	1.14	31	4.43

神奈川県	水痘		手足口病		伝染性紅斑		突発性発しん	
	報告数	定点当たり	報告数	定点当たり	報告数	定点当たり	報告数	定点当たり
全県	105	0.49	60	0.28	244	1.13	142	0.66
横浜市	45	0.51	30	0.34	99	1.11	57	0.64
川崎市	25	0.68	1	0.03	98	2.65	31	0.84
相模原市	4	0.27	-	-	5	0.33	10	0.67
県域 (横浜市、川崎市、相模原市を除く)	31	0.42	29	0.39	42	0.57	44	0.59
横須賀市	1	0.11	1	0.11	3	0.33	3	0.33
藤沢市	6	0.60	2	0.20	5	0.50	8	0.80
茅ヶ崎市	5	0.71	1	0.14	8	1.14	4	0.57
平塚	1	0.14	3	0.43	1	0.14	3	0.43
平塚 秦野センター	-	-	2	0.33	2	0.33	5	0.83
鎌倉	10	1.67	-	-	13	2.17	2	0.33
鎌倉 三崎センター	-	-	-	-	-	-	-	-
小田原	1	0.17	11	1.83	1	0.17	4	0.67
小田原 足柄上センター	-	-	-	-	-	-	-	-
厚木	6	0.55	9	0.82	7	0.64	11	1.00
厚木 大和センター	1	0.14	-	-	2	0.29	4	0.57

神奈川県	ヘルパンギーナ		流行性耳下腺炎		急性出血性結膜炎		流行性角結膜炎		細菌性髄膜炎	
	報告数	定点当たり	報告数	定点当たり	報告数	定点当たり	報告数	定点当たり	報告数	定点当たり
全県	31	0.14	29	0.13	1	0.02	147	2.83	-	-
横浜市	12	0.13	14	0.16	1	0.05	41	1.86	-	-
川崎市	2	0.05	2	0.05	-	-	22	2.44	-	-
相模原市	10	0.67	-	-	-	-	52	13.00	-	-
県域 (横浜市、川崎市、相模原市を除く)	7	0.09	13	0.18	-	-	32	1.88	-	-
横須賀市	1	0.11	1	0.11	-	-	8	4.00	-	-
藤沢市	1	0.10	1	0.10	-	-	1	0.33	-	-
茅ヶ崎市	-	-	5	0.71	-	-	-	-
平塚	-	-	1	0.14	-	-	2	1.00	-	-
平塚 秦野センター	-	-	1	0.17	-	-	-	-
鎌倉	4	0.67	4	0.67	-	-	-	-
鎌倉 三崎センター	-	-	-	-
小田原	-	-	-	-	-	-	-	-
小田原 足柄上センター	-	-	-	-	-	-
厚木	-	-	-	-	-	-	21	7.00	-	-
厚木 大和センター	1	0.14	-	-	-	-	-	-

表2 報告数・定点当たり報告数、疾病・年齢階級別
(全県及び横浜市・川崎市・相模原市を除く県域) (その1)

2018年24週(06月11日~06月17日)

*表2は、各保健福祉事務所からの最新の報告をもとに作成しているため、国の週別データである表1および表3の数値と一致しないことがあります。

インフルエンザ定点	項目	合計	~5か月	~11か月	1歳	2	3	4	5	6	7	8	
インフルエンザ (高病原性鳥インフルエンザを除く)	全国	報告数	411	-	4	8	20	15	23	26	17	23	14
		定点当たり	0.08	-	0.00	0.00	0.00	0.00	0.01	0.00	0.00	0.00	0.00
	全県	報告数	8	-	-	-	1	-	1	-	-	1	-
		定点当たり	0.02	-	-	-	0.00	-	0.00	-	-	0.00	-
	県域	報告数	2	-	-	-	-	-	-	-	-	-	-
		定点当たり	0.02	-	-	-	-	-	-	-	-	-	-

小児科定点	項目	合計	~5か月	~11か月	1歳	2	3	4	5	6	7	8	
RSウイルス 感染症	全国	報告数	1,060	149	263	371	143	77	29	15	4	1	-
		定点当たり	0.34	0.05	0.08	0.12	0.05	0.02	0.01	0.00	0.00	0.00	-
	全県	報告数	53	5	13	20	7	6	-	-	1	-	-
		定点当たり	0.25	0.02	0.06	0.09	0.03	0.03	-	-	0.00	-	-
	県域	報告数	14	-	-	8	3	3	-	-	-	-	-
		定点当たり	0.19	-	-	0.11	0.04	0.04	-	-	-	-	-
咽頭結膜熱	全国	報告数	2,628	16	272	961	374	367	243	168	78	46	30
		定点当たり	0.83	0.01	0.09	0.30	0.12	0.12	0.08	0.05	0.02	0.01	0.01
	全県	報告数	166	1	22	52	29	22	15	10	6	2	1
		定点当たり	0.77	0.00	0.10	0.24	0.13	0.10	0.07	0.05	0.03	0.01	0.00
	県域	報告数	51	-	4	11	6	11	5	3	4	2	1
		定点当たり	0.69	-	0.05	0.15	0.08	0.15	0.07	0.04	0.05	0.03	0.01
A群溶血性 レンサ球菌咽頭 炎	全国	報告数	9,099	9	60	376	622	1,055	1,288	1,363	1,049	855	648
		定点当たり	2.88	0.00	0.02	0.12	0.20	0.33	0.41	0.43	0.33	0.27	0.20
	全県	報告数	615	1	7	27	32	74	82	81	81	72	48
		定点当たり	2.86	0.00	0.03	0.13	0.15	0.34	0.38	0.38	0.38	0.33	0.22
	県域	報告数	135	-	-	3	8	15	16	23	18	9	15
		定点当たり	1.82	-	-	0.04	0.11	0.20	0.22	0.31	0.24	0.12	0.20
感染性胃腸炎	全国	報告数	20,248	194	1,365	2,960	2,070	2,208	2,110	1,850	1,307	1,010	855
		定点当たり	6.40	0.06	0.43	0.94	0.65	0.70	0.67	0.59	0.41	0.32	0.27
	全県	報告数	1,277	18	109	161	114	164	127	123	97	62	50
		定点当たり	5.94	0.08	0.51	0.75	0.53	0.76	0.59	0.57	0.45	0.29	0.23
	県域	報告数	370	6	24	46	33	49	36	28	25	13	19
		定点当たり	5.00	0.08	0.32	0.62	0.45	0.66	0.49	0.38	0.34	0.18	0.26
水痘	全国	報告数	1,182	8	35	76	52	84	129	170	163	156	114
		定点当たり	0.37	0.00	0.01	0.02	0.02	0.03	0.04	0.05	0.05	0.05	0.04
	全県	報告数	105	1	2	6	3	7	11	16	16	18	9
		定点当たり	0.49	0.00	0.01	0.03	0.01	0.03	0.05	0.07	0.07	0.08	0.04
	県域	報告数	31	1	1	1	1	4	2	3	7	4	5
		定点当たり	0.42	0.01	0.01	0.01	0.01	0.05	0.03	0.04	0.09	0.05	0.07

インフルエンザ定点	項目	9	10-14	15-19	20-29	30-39	40-49	50-59	60-69	70-79	80歳以上	
インフルエンザ (高病原性鳥インフルエンザを除く)	全国	報告数	9	62	27	26	41	27	25	22	9	13
		定点当たり	0.00	0.01	0.01	0.01	0.01	0.01	0.01	0.00	0.00	0.00
	全県	報告数	-	1	-	1	2	-	-	1	-	-
		定点当たり	-	0.00	-	0.00	0.01	-	-	0.00	-	-
	県域	報告数	-	1	-	1	-	-	-	-	-	-
		定点当たり	-	0.01	-	0.01	-	-	-	-	-	-

小児科定点	項目	9	10-14	15-19	20歳以上	
RSウイルス 感染症	全国	報告数	1	4	-	3
		定点当たり	0.00	0.00	-	0.00
	全県	報告数	-	-	-	1
		定点当たり	-	-	-	0.00
	県域	報告数	-	-	-	-
		定点当たり	-	-	-	-
咽頭結膜熱	全国	報告数	18	28	5	22
		定点当たり	0.01	0.01	0.00	0.01
	全県	報告数	1	3	-	2
		定点当たり	0.00	0.01	-	0.01
	県域	報告数	1	2	-	1
		定点当たり	0.01	0.03	-	0.01
A群溶血性 レンサ球菌咽頭 炎	全国	報告数	479	855	59	381
		定点当たり	0.15	0.27	0.02	0.12
	全県	報告数	31	48	3	28
		定点当たり	0.14	0.22	0.01	0.13
	県域	報告数	4	14	-	10
		定点当たり	0.05	0.19	-	0.14
感染性胃腸炎	全国	報告数	644	1,854	343	1,476
		定点当たり	0.20	0.59	0.11	0.47
	全県	報告数	41	87	16	108
		定点当たり	0.19	0.40	0.07	0.50
	県域	報告数	12	37	4	38
		定点当たり	0.16	0.50	0.05	0.51
水痘	全国	報告数	73	109	5	8
		定点当たり	0.02	0.03	0.00	0.00
	全県	報告数	2	13	-	1
		定点当たり	0.01	0.06	-	0.00
	県域	報告数	-	2	-	-
		定点当たり	-	0.03	-	-

表2 報告数・定点当たり報告数、疾病・年齢階級別
(全県及び横浜市・川崎市・相模原市を除く県域) (その2)

2018年24週(06月11日~06月17日)

*表2は、各保健福祉事務所からの最新の報告をもとに作成しているため、国の還元データである表1および表3の数値と一致しないことがあります

小児科定点	項目	合計	~5か月	~11か月	1歳	
手足口病	全国	報告数	3,897	26	258	995
		定点当たり	1.23	0.01	0.08	0.31
	全県	報告数	60	-	2	17
		定点当たり	0.28	-	0.01	0.08
	県域	報告数	29	-	-	5
		定点当たり	0.39	-	-	0.07
伝染性紅斑	全国	報告数	712	1	10	32
		定点当たり	0.23	0.00	0.00	0.01
	全県	報告数	244	1	2	10
		定点当たり	1.13	0.00	0.01	0.05
	県域	報告数	42	1	1	1
		定点当たり	0.57	0.01	0.01	0.01
突発性発しん	全国	報告数	1,711	25	533	873
		定点当たり	0.54	0.01	0.17	0.28
	全県	報告数	142	1	36	84
		定点当たり	0.66	0.00	0.17	0.39
	県域	報告数	44	-	12	25
		定点当たり	0.59	-	0.16	0.34
ヘルパンギーナ	全国	報告数	1,545	10	135	527
		定点当たり	0.49	0.00	0.04	0.17
	全県	報告数	31	-	4	7
		定点当たり	0.14	-	0.02	0.03
	県域	報告数	7	-	-	2
		定点当たり	0.09	-	-	0.03
流行性耳下腺炎	全国	報告数	567	-	4	19
		定点当たり	0.18	-	0.00	0.01
	全県	報告数	29	-	-	2
		定点当たり	0.13	-	-	0.01
	県域	報告数	13	-	-	-
		定点当たり	0.18	-	-	-

小児科定点	項目	2	3	4	5	6	7	8	9	10-14	15-19	20歳以上	
手足口病	全国	報告数	909	649	486	277	125	60	33	27	40	1	11
		定点当たり	0.29	0.21	0.15	0.09	0.04	0.02	0.01	0.01	0.01	0.00	0.00
	全県	報告数	14	14	7	3	-	-	1	-	2	-	-
		定点当たり	0.07	0.07	0.03	0.01	-	-	0.00	-	0.01	-	-
	県域	報告数	6	9	3	3	-	-	1	-	2	-	-
		定点当たり	0.08	0.12	0.04	0.04	-	-	0.01	-	0.03	-	-
伝染性紅斑	全国	報告数	54	72	118	131	92	70	52	25	40	1	14
		定点当たり	0.02	0.02	0.04	0.04	0.03	0.02	0.02	0.01	0.01	0.00	0.00
	全県	報告数	10	27	41	48	31	28	20	10	11	-	5
		定点当たり	0.05	0.13	0.19	0.22	0.14	0.13	0.09	-	0.01	-	-
	県域	報告数	2	3	10	10	4	4	4	1	-	-	1
		定点当たり	0.03	0.04	0.14	0.14	0.05	0.05	0.05	0.01	-	-	0.01
突発性発しん	全国	報告数	190	47	23	10	3	2	2	1	1	-	1
		定点当たり	0.06	0.01	0.01	0.00	0.00	0.00	0.00	0.00	0.00	-	0.00
	全県	報告数	16	1	1	1	-	2	-	-	-	-	-
		定点当たり	0.07	0.00	0.00	0.00	-	0.01	-	-	-	-	-
	県域	報告数	6	-	1	-	-	-	-	-	-	-	-
		定点当たり	0.08	-	0.01	-	-	-	-	-	-	-	-
ヘルパンギーナ	全国	報告数	342	194	158	81	33	22	4	7	21	2	9
		定点当たり	0.11	0.06	0.05	0.03	0.01	0.01	0.00	0.00	0.01	0.00	0.00
	全県	報告数	6	3	4	2	2	1	-	-	-	1	1
		定点当たり	0.03	0.01	0.02	0.01	0.01	0.00	-	-	-	0.00	0.00
	県域	報告数	1	2	1	1	-	-	-	-	-	-	-
		定点当たり	0.01	0.03	0.01	0.01	-	-	-	-	-	-	-
流行性耳下腺炎	全国	報告数	28	61	77	98	83	60	46	31	50	5	5
		定点当たり	0.01	0.02	0.02	0.03	0.03	0.02	0.01	0.01	0.02	0.00	0.00
	全県	報告数	1	-	4	4	5	-	6	2	5	-	-
		定点当たり	0.00	-	0.02	0.02	0.02	-	0.03	0.01	0.02	-	-
	県域	報告数	1	-	-	2	2	-	2	2	4	-	-
		定点当たり	0.01	-	-	0.03	0.03	-	0.03	0.03	0.05	-	-

表2 報告数・定点当たり報告数、疾病・年齢階級別
(全県及び横浜市・川崎市・相模原市を除く県域) (その3)

2018年24週(06月11日～06月17日)

*表2は、各保健福祉事務所からの最新の報告をもとに作成しているため、国の還元データである表1および表3の数値と一致しないことがあります。

眼科定点		項目	合計	～5か月	～11か月	1歳	2	3	4	5	6	7	8
急性出血性結膜炎	全国	報告数	12	-	-	-	-	-	1	-	1	-	-
		定点当たり	0.02	-	-	-	-	-	0.00	-	0.00	-	-
	全県	報告数	1	-	-	-	-	-	-	-	-	-	-
		定点当たり	0.02	-	-	-	-	-	-	-	-	-	-
	県域	報告数	-	-	-	-	-	-	-	-	-	-	-
		定点当たり	-	-	-	-	-	-	-	-	-	-	-
流行性角結膜炎	全国	報告数	701	4	8	46	24	35	28	21	15	9	9
		定点当たり	1.00	0.01	0.01	0.07	0.03	0.05	0.04	0.03	0.02	0.01	0.01
	全県	報告数	147	1	1	12	6	5	14	5	2	2	3
		定点当たり	2.83	0.02	0.02	0.23	0.12	0.10	0.27	0.10	0.04	0.04	0.06
	県域	報告数	32	-	-	2	-	-	1	-	-	-	1
		定点当たり	1.88	-	-	0.12	-	-	0.06	-	-	-	0.06

眼科定点(週報)		項目	合計	0歳	1-4	5-9	10-14	15-19	20-24	25-29	30-34	35-39	40-44
細菌性髄膜炎	全国	報告数	10	1	-	1	-	-	1	-	1	1	-
		定点当たり	0.02	0.00	-	0.00	-	-	0.00	-	0.00	0.00	-
	全県	報告数	-	-	-	-	-	-	-	-	-	-	-
		定点当たり	-	-	-	-	-	-	-	-	-	-	-
	県域	報告数	-	-	-	-	-	-	-	-	-	-	-
		定点当たり	-	-	-	-	-	-	-	-	-	-	-
無菌性髄膜炎	全国	報告数	10	-	2	-	1	3	1	1	-	-	1
		定点当たり	0.02	-	0.00	-	0.00	0.01	0.00	0.00	-	-	0.00
	全県	報告数	-	-	-	-	-	-	-	-	-	-	-
		定点当たり	-	-	-	-	-	-	-	-	-	-	-
	県域	報告数	-	-	-	-	-	-	-	-	-	-	-
		定点当たり	-	-	-	-	-	-	-	-	-	-	-
マイコプラズマ肺炎	全国	報告数	66	-	15	16	15	5	-	2	4	1	1
		定点当たり	0.14	-	0.03	0.03	0.03	0.01	-	0.00	0.01	0.00	0.00
	全県	報告数	-	-	-	-	-	-	-	-	-	-	-
		定点当たり	-	-	-	-	-	-	-	-	-	-	-
	県域	報告数	-	-	-	-	-	-	-	-	-	-	-
		定点当たり	-	-	-	-	-	-	-	-	-	-	-
クラミジア肺炎(オウム病を除く)	全国	報告数	3	-	-	-	-	1	-	-	-	-	-
		定点当たり	0.01	-	-	-	-	0.00	-	-	-	-	-
	全県	報告数	-	-	-	-	-	-	-	-	-	-	-
		定点当たり	-	-	-	-	-	-	-	-	-	-	-
	県域	報告数	-	-	-	-	-	-	-	-	-	-	-
		定点当たり	-	-	-	-	-	-	-	-	-	-	-
感染性胃腸炎(ロタウイルス)	全国	報告数	41	4	20	15	1	-	1	-	-	-	-
		定点当たり	0.09	0.01	0.04	0.03	0.00	-	0.00	-	-	-	-
	全県	報告数	-	-	-	-	-	-	-	-	-	-	-
		定点当たり	-	-	-	-	-	-	-	-	-	-	-
	県域	報告数	-	-	-	-	-	-	-	-	-	-	-
		定点当たり	-	-	-	-	-	-	-	-	-	-	-

眼科定点		項目	9	10-14	15-19	20-29	30-39	40-49	50-59	60-69	70歳以上
急性出血性結膜炎	全国	報告数	-	2	1	1	1	3	2	-	-
		定点当たり	-	0.00	0.00	0.00	0.00	0.00	0.00	-	-
	全県	報告数	-	1	-	-	-	-	-	-	-
		定点当たり	-	0.02	-	-	-	-	-	-	-
	県域	報告数	-	-	-	-	-	-	-	-	-
		定点当たり	-	-	-	-	-	-	-	-	-
流行性角結膜炎	全国	報告数	6	23	23	66	146	92	42	41	63
		定点当たり	0.01	0.03	0.03	0.09	0.21	0.13	0.06	0.06	0.09
	全県	報告数	2	3	8	12	28	18	8	6	11
		定点当たり	0.04	0.06	0.15	0.23	0.54	0.35	0.15	0.12	0.21
	県域	報告数	1	1	5	3	5	7	2	3	1
		定点当たり	0.06	0.06	0.29	0.18	0.29	0.41	0.12	0.18	0.06

眼科定点(週報)		項目	45-49	50-54	55-59	60-64	65-69	70歳以上
細菌性髄膜炎	全国	報告数	-	1	-	-	1	3
		定点当たり	-	0.00	-	-	0.00	0.01
	全県	報告数	-	-	-	-	-	-
		定点当たり	-	-	-	-	-	-
	県域	報告数	-	-	-	-	-	-
		定点当たり	-	-	-	-	-	-
無菌性髄膜炎	全国	報告数	1	-	-	-	-	-
		定点当たり	0.00	-	-	-	-	-
	全県	報告数	-	-	-	-	-	-
		定点当たり	-	-	-	-	-	-
	県域	報告数	-	-	-	-	-	-
		定点当たり	-	-	-	-	-	-
マイコプラズマ肺炎	全国	報告数	-	1	-	-	-	6
		定点当たり	-	0.00	-	-	-	0.01
	全県	報告数	-	-	-	-	-	-
		定点当たり	-	-	-	-	-	-
	県域	報告数	-	-	-	-	-	-
		定点当たり	-	-	-	-	-	-
クラミジア肺炎(オウム病を除く)	全国	報告数	-	-	-	-	1	1
		定点当たり	-	-	-	-	0.00	0.00
	全県	報告数	-	-	-	-	-	-
		定点当たり	-	-	-	-	-	-
	県域	報告数	-	-	-	-	-	-
		定点当たり	-	-	-	-	-	-
感染性胃腸炎(ロタウイルス)	全国	報告数	-	-	-	-	-	-
		定点当たり	-	-	-	-	-	-
	全県	報告数	-	-	-	-	-	-
		定点当たり	-	-	-	-	-	-
	県域	報告数	-	-	-	-	-	-
		定点当たり	-	-	-	-	-	-

表3 5週前～今週の推移 (その1)
 (全県及び横浜市・川崎市・相模原市を除く県域)

2018年24週(06月11日～06月17日)

疾病名	項目		5週前	4週前	3週前	2週前	1週前	今週
			19週	20週	21週	22週	23週	24週
			(05月07日 ～05月13 日)	(05月14日 ～05月20 日)	(05月21日 ～05月27 日)	(05月28日 ～06月03 日)	(06月04日 ～06月10 日)	(06月11日 ～06月17 日)
インフルエンザ (高病原性鳥インフル ンザを除く)	全県	報告数	60	71	57	43	36	8
		定点当たり	0.18	0.21	0.17	0.13	0.11	0.02
	県域	報告数	23	29	13	10	2	2
		定点当たり	0.19	0.25	0.11	0.08	0.02	0.02
RSウイルス 感染症	全県	報告数	24	41	30	35	34	53
		定点当たり	0.11	0.19	0.14	0.16	0.16	0.25
	県域	報告数	12	14	11	18	13	14
		定点当たり	0.16	0.19	0.15	0.24	0.18	0.19
咽頭結膜熱	全県	報告数	109	100	149	152	148	166
		定点当たり	0.50	0.47	0.69	0.70	0.69	0.77
	県域	報告数	36	38	45	41	55	51
		定点当たり	0.49	0.51	0.61	0.55	0.74	0.69
A群溶血性レ ンサ球菌咽頭 炎	全県	報告数	605	651	723	649	615	615
		定点当たり	2.80	3.07	3.36	3.00	2.89	2.86
	県域	報告数	163	189	204	150	155	135
		定点当たり	2.20	2.55	2.76	2.03	2.09	1.82
感染性胃腸炎	全県	報告数	1,106	1,203	1,183	1,361	1,314	1,277
		定点当たり	5.12	5.67	5.50	6.30	6.17	5.94
	県域	報告数	358	396	393	469	432	370
		定点当たり	4.84	5.35	5.31	6.34	5.84	5.00
水痘	全県	報告数	175	101	170	108	161	105
		定点当たり	0.81	0.48	0.79	0.50	0.76	0.49
	県域	報告数	65	26	47	20	67	31
		定点当たり	0.88	0.35	0.64	0.27	0.91	0.42
手足口病	全県	報告数	27	46	25	43	37	60
		定点当たり	0.13	0.22	0.12	0.20	0.17	0.28
	県域	報告数	12	14	6	19	18	29
		定点当たり	0.16	0.19	0.08	0.26	0.24	0.39
伝染性紅斑	全県	報告数	115	222	203	209	252	244
		定点当たり	0.53	1.05	0.94	0.97	1.18	1.13
	県域	報告数	23	34	37	32	37	42
		定点当たり	0.31	0.46	0.50	0.43	0.50	0.57
突発性発しん	全県	報告数	146	138	165	162	131	142
		定点当たり	0.68	0.65	0.77	0.75	0.62	0.66
	県域	報告数	48	38	51	40	31	44
		定点当たり	0.65	0.51	0.69	0.54	0.42	0.59

表3 5週前～今週の推移 (その2)
(全県及び横浜市・川崎市・相模原市を除く県域)

2018年24週(06月11日～06月17日)

疾病名	項目		5週前	4週前	3週前	2週前	1週前	今週
			19週	20週	21週	22週	23週	24週
			(05月07日 ～05月13 日)	(05月14日 ～05月20 日)	(05月21日 ～05月27 日)	(05月28日 ～06月03 日)	(06月04日 ～06月10 日)	(06月11日 ～06月17 日)
ヘルパンギーナ	全県	報告数	10	17	18	19	21	31
		定点当たり	0.05	0.08	0.08	0.09	0.10	0.14
	県域	報告数	3	6	3	4	9	7
		定点当たり	0.04	0.08	0.04	0.05	0.12	0.09
流行性耳下腺炎	全県	報告数	56	34	32	38	41	29
		定点当たり	0.26	0.16	0.15	0.18	0.19	0.13
	県域	報告数	24	22	16	18	16	13
		定点当たり	0.32	0.30	0.22	0.24	0.22	0.18
急性出血性結膜炎	全県	報告数	-	2	1	1	-	1
		定点当たり	-	0.04	0.02	0.02	-	0.02
	県域	報告数	-	1	-	-	-	-
		定点当たり	-	0.06	-	-	-	-
流行性角結膜炎	全県	報告数	164	143	124	165	143	147
		定点当たり	3.15	2.86	2.43	3.24	2.80	2.83
	県域	報告数	39	28	20	44	30	32
		定点当たり	2.29	1.65	1.18	2.59	1.76	1.88
細菌性髄膜炎	全県	報告数	1	-	-	-	-	-
		定点当たり	0.11	-	-	-	-	-
	県域	報告数	-	-	-	-	-	-
		定点当たり	-	-	-	-	-	-
無菌性髄膜炎	全県	報告数	-	-	-	-	3	-
		定点当たり	-	-	-	-	0.30	-
	県域	報告数	-	-	-	-	-	-
		定点当たり	-	-	-	-	-	-
マイコプラズマ肺炎	全県	報告数	-	1	-	-	-	-
		定点当たり	-	0.10	-	-	-	-
	県域	報告数	-	-	-	-	-	-
		定点当たり	-	-	-	-	-	-
クラミジア肺炎 (オウム病を除く)	全県	報告数	-	-	-	-	-	-
		定点当たり	-	-	-	-	-	-
	県域	報告数	-	-	-	-	-	-
		定点当たり	-	-	-	-	-	-
感染性胃腸炎 (ロタウイルス)	全県	報告数	2	2	1	2	1	-
		定点当たり	0.22	0.20	0.10	0.20	0.10	-
	県域	報告数	2	1	1	2	1	-
		定点当たり	0.40	0.20	0.20	0.40	0.20	-