



神奈川県感染症発生情報（22週報）

（5月28日～6月3日）

<http://www.eiken.pref.kanagawa.jp/>



今週の注目感染症

～ 咽頭結膜熱と流行性角結膜炎～ 咽頭結膜熱は発熱、咽頭炎、眼症状を主症状とする感染症で、主に小児にみられます。咳やくしゃみなどの飛沫による感染や、患者とのタオル共有などによる接触で感染します。流行性角結膜炎は強い結膜炎が主症状で、炎症が角膜にも及ぶことがあります。小児に多いですが、幅広い年齢層でみられ、患者とのタオル共有などによる接触で感染します。どちらもアデノウイルスの感染によるもので、これから夏にかけて多くみられます。今後の発生動向に注意しましょう。

今週の全数把握対象疾患

（当該週の国による集計及び各保健福祉事務所からの報告をもとに期日を決めて集計しているため、集計数が前後することがあります。）

分類	対象疾患	内訳				神奈川県 （今週）	神奈川県 （2018年累計）
		県域	横浜市	川崎市	相模原市		
二類	結核	13	11	5	2	31	640
三類	腸管出血性大腸菌感染症		1	2		3	36
四類	A型肝炎	3	1		1	5	38
	レジオネラ症		1		1	2	32
五類	アメーバ赤痢	1	1			2	25
	カルバペネム耐性腸内細菌科細菌感染症		4	1		5	57
	後天性免疫不全症候群			1		1	30
	侵襲性肺炎球菌感染症	1	1			2	131
	水痘（入院例）	1	1			2	25
	梅毒	4	3	4		11	159
	百日咳	2	3			5	75

全数把握対象疾患情報

- ・結核31例：年齢群は10歳代1例、20歳代5例、30歳代3例、40歳代3例、50歳代4例、60歳代1例、70歳代7例、80歳代5例、90歳代1例、100歳代1例、病型は肺結核13例、結核性胸膜炎4例、粟粒結核及び脊椎結核1例、皮膚結核及び脊椎結核1例、結核性髄膜炎1例、結核性腹膜炎1例、無症状病原体保有者10例
- ・腸管出血性大腸菌感染症3例：年齢群は20歳代1例、30歳代1例、40歳代1例、血清型・毒素型はO26 VT1 1例、O121 VT2 1例、O157 VT2 1例、推定感染経路は経口感染3例、感染地域は都道府県不明3例
- ・A型肝炎5例：年齢群は20歳代4例、50歳代1例、推定感染経路は経口感染3例、性的接触2例、推定感染地域は神奈川県2例、東京都1例、タイ王国1例、不明1例、ワクチン接種歴は接種なし2例、不明3例
- ・レジオネラ症2例：年齢群は60歳代1例、90歳代1例、病型は肺炎型2例、感染経路は不明2例、推定感染地域は神奈川県1例、不明1例
- ・アメーバ赤痢2例：年齢群は40歳代1例、80歳代1例、病型は腸管アメーバ症2例、推定感染経路は経口感染1例、不明1例、感染地域は都道府県不明2例
- ・カルバペネム耐性腸内細菌科細菌感染症5例：年齢群は40歳代1例、60歳代2例、80歳代1例、90歳代1例、菌種は*Enterobacter cloacae* 2例、*Klebsiella pneumoniae* 2例、*Enterobacter aerogenes* 1例、推定感染経路は以前からの保菌3例、医療器具関連感染1例、不明1例、推定感染地域は神奈川県4例、不明1例
- ・後天性免疫不全症候群1例：年齢群は40歳代、病型はAIDS、推定感染経路は性的接触、推定感染地域は国内
- ・侵襲性肺炎球菌感染症2例：年齢群は40歳代1例、70歳代1例、感染経路は不明2例、推定感染地域は神奈川県1例、都道府県不明1例、ワクチン接種歴は接種なし2例
- ・水痘（入院例）2例：年齢群は10歳未満1例、30歳代1例、推定感染経路は飛沫・飛沫核感染2例、推定感染地域は神奈川県2例、ワクチン接種歴は接種あり1例、不明1例
- ・梅毒11例：年齢群は10歳代1例、20歳代3例、30歳代2例、40歳代2例、50歳代2例、70歳代1例、病型は早期顕症梅毒 期4例、早期顕症梅毒 期3例、無症状病原体保有者4例、推定感染経路は性的接触11例、推定感染地域は神奈川県6例、長崎県1例、都道府県不明4例
- ・百日咳5例：年齢群は10歳未満2例、10歳代1例、20歳代1例、50歳代1例、感染原因は不明5例、推定感染地域は神奈川県2例、フィリピン共和国1例、都道府県不明2例、ワクチン接種歴は接種あり3例、不明2例

今週の定点把握対象疾患

- ・咽頭結膜熱の定点当たりの報告数は、鎌倉保健福祉事務所三崎センター管内（7.00）で警報レベル(3)を超えています。また、厚木保健福祉事務所管内（1.00）でやや高くなっています。
- ・流行性角結膜炎の定点当たりの報告数は、相模原市（11.00）、厚木保健福祉事務所管内（10.00）で警報レベル(8)を超えています。また、横須賀市（5.00）でやや高くなっています。
- ・A群溶血性レンサ球菌咽頭炎の定点当たりの報告数は、平塚保健福祉事務所管内(4.71)、川崎市(4.30)でやや高くなっています。
- ・伝染性紅斑の定点当たりの報告数は、川崎市(1.68)、横浜市(1.22)、茅ヶ崎市(1.14)でやや高くなっています。

神奈川県感染症情報センター

神奈川県衛生研究所 企画情報部 衛生情報課

TEL:0467-83-4400(代表)

FAX:0467-89-5211(企画情報部)

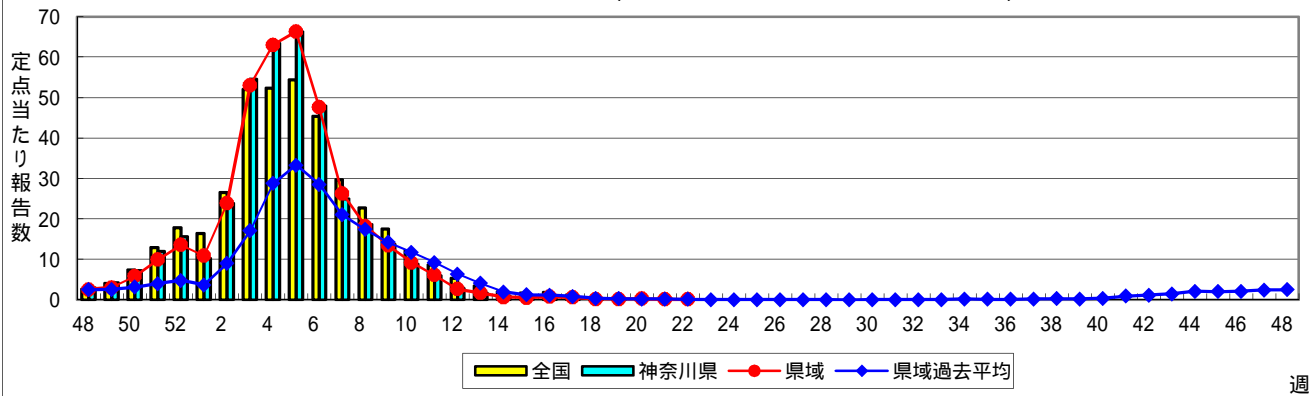
感染症発生動向調査事業は「感染症の予防及び感染症の患者に対する医療に関する法律」によって行われています。

* 県域とは、神奈川県内の市町村のうち横浜市、川崎市、相模原市を除いた地域です。

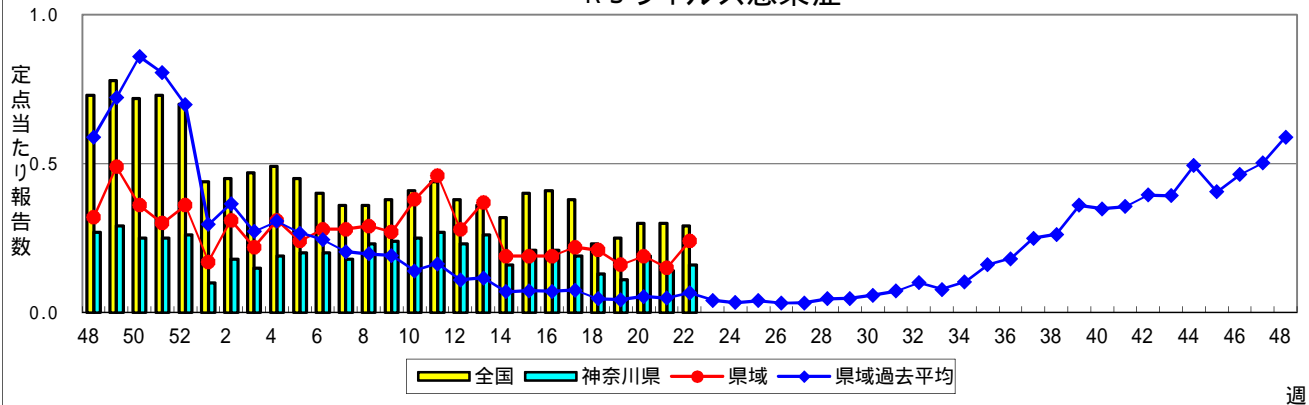
感染症発生動向調査:週報対象疾患の時系列グラフ

疾患名の括弧書きは、一般名称であり、正式名称ではありません。
 神奈川県&県域(横浜市・川崎市・相模原市を除く)のデータです。

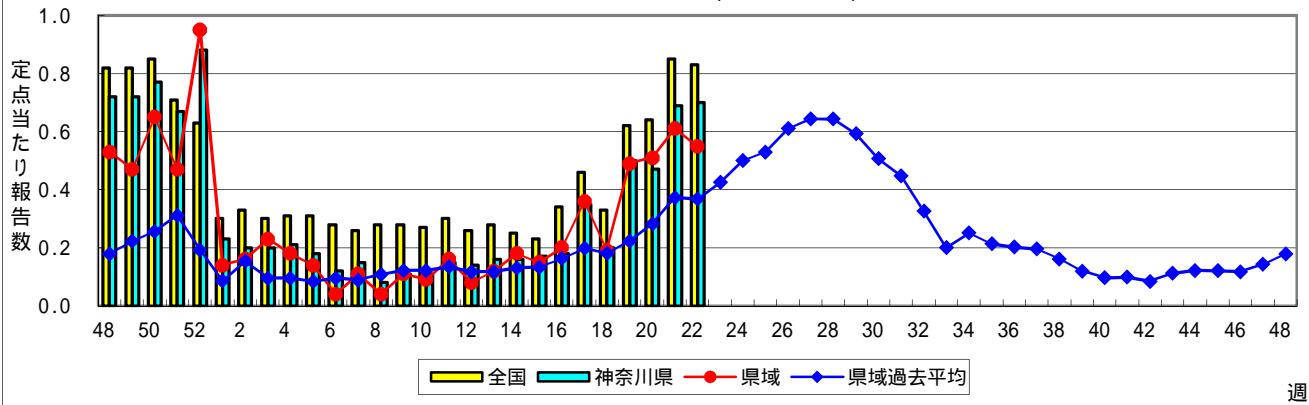
インフルエンザ(高病原性鳥インフルエンザを除く)



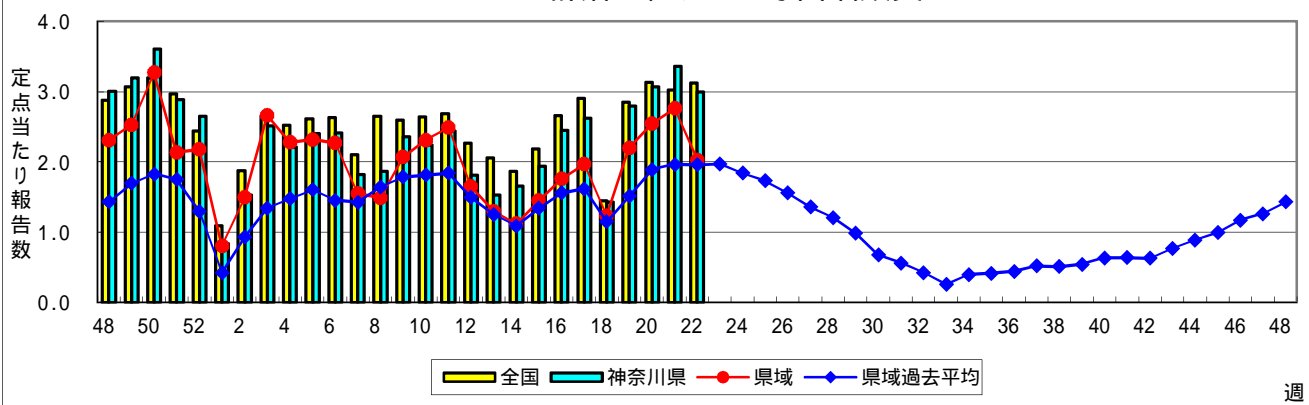
RSウイルス感染症



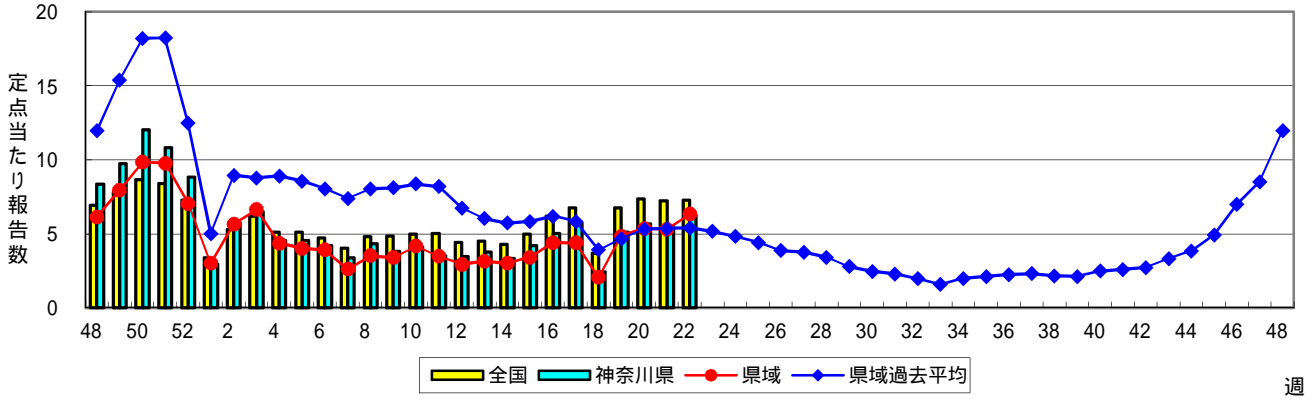
咽頭結膜熱(プール熱)



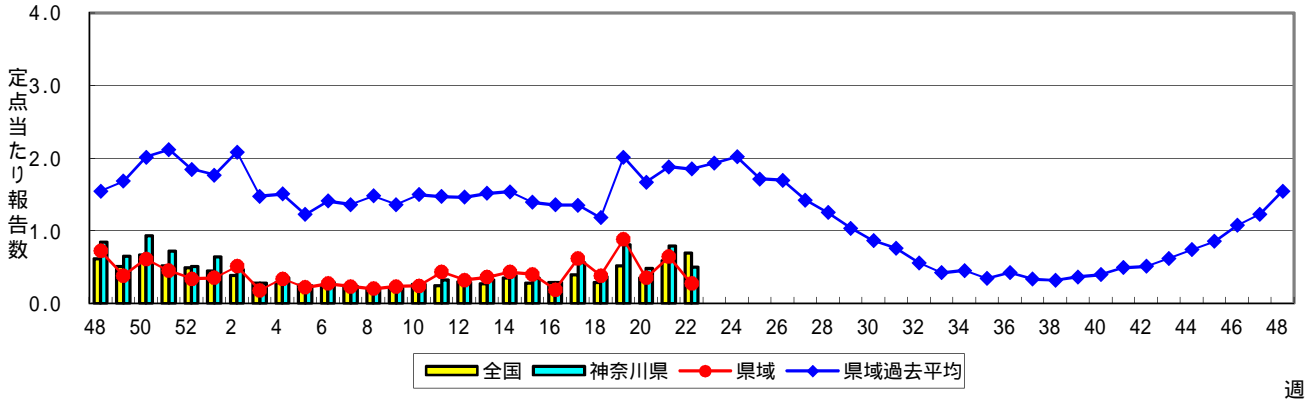
A群溶血性レンサ球菌咽頭炎



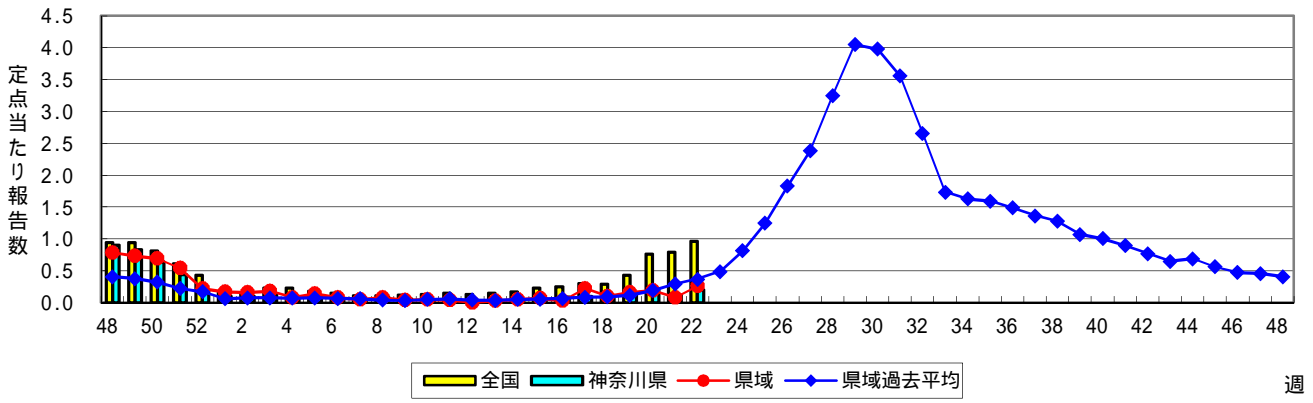
感染性胃腸炎



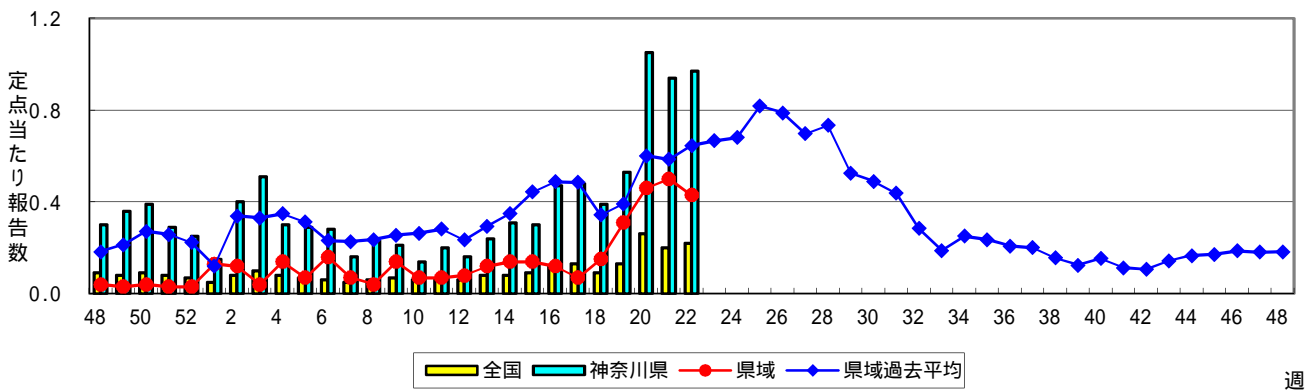
水痘(水ぼうそう)



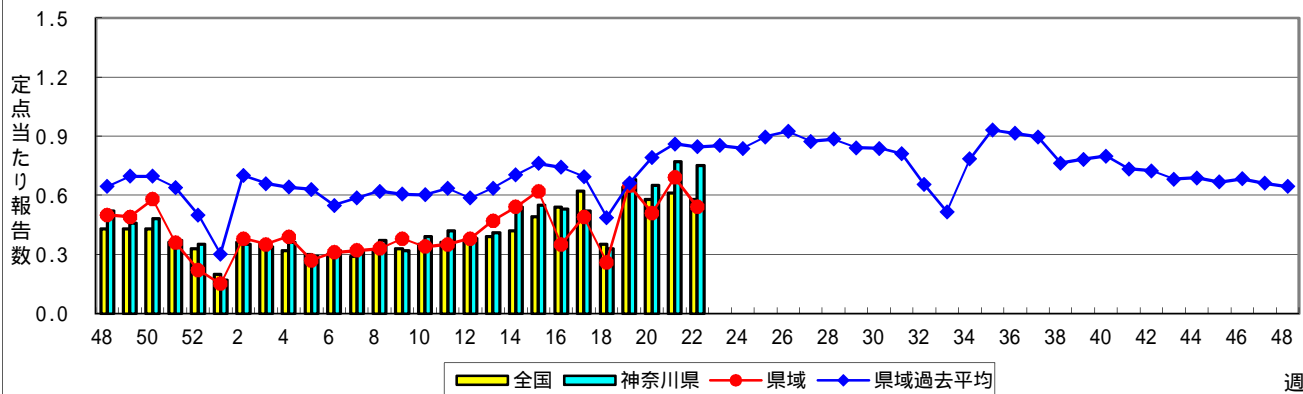
手足口病



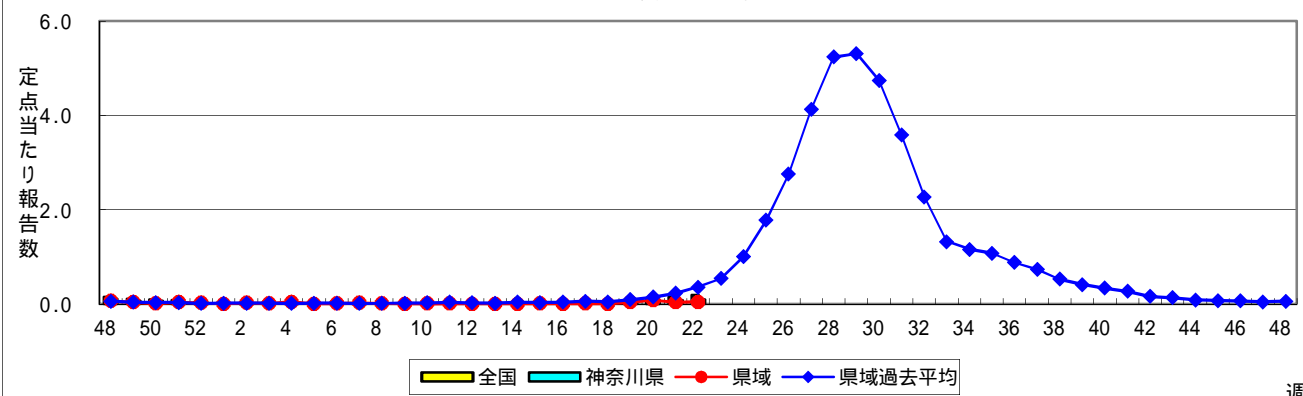
伝染性紅斑(リンゴ病)



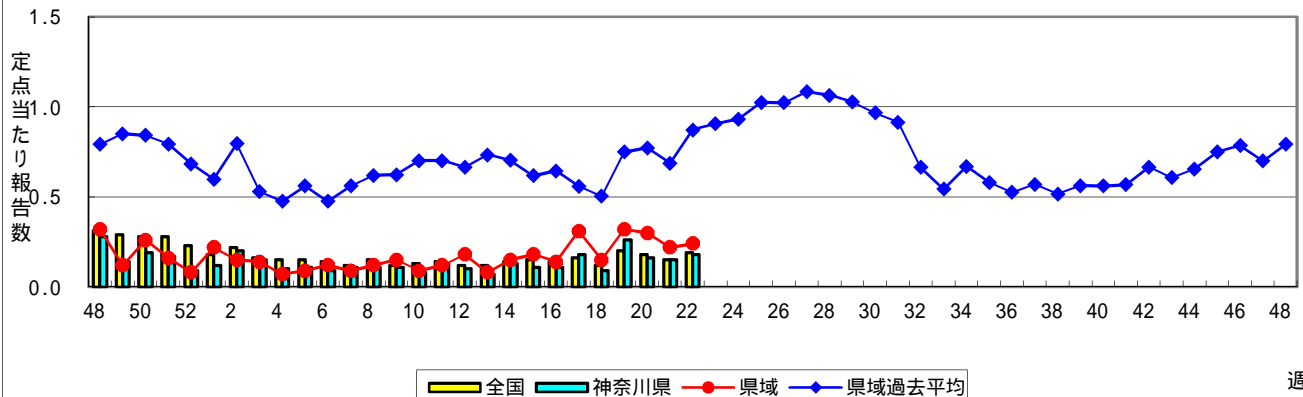
突発性発しん



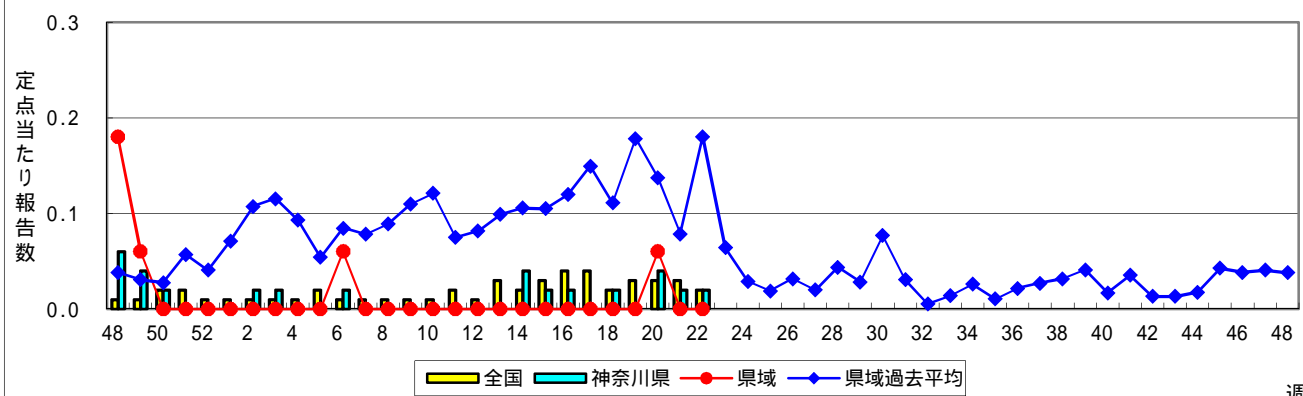
ヘルパンギーナ



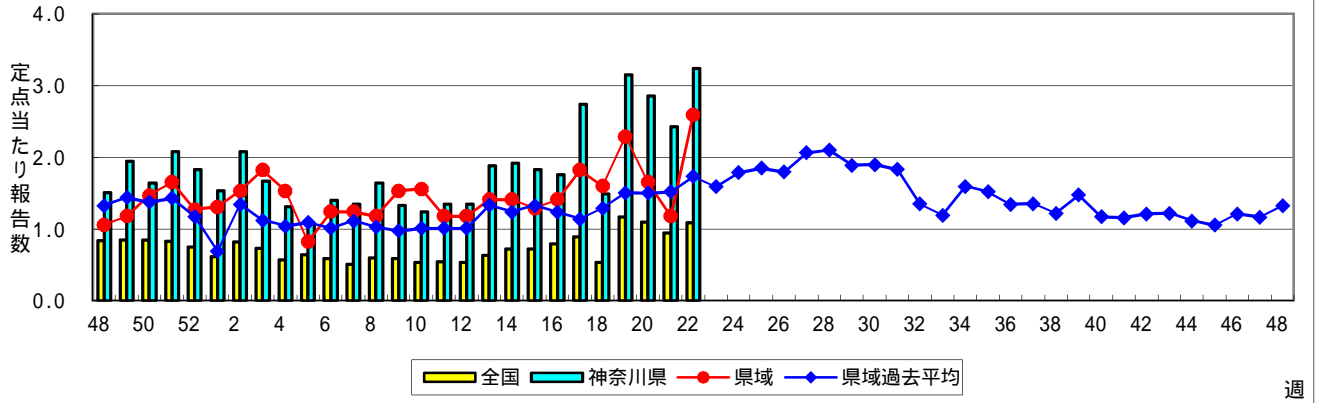
流行性耳下腺炎(おたふくかぜ)



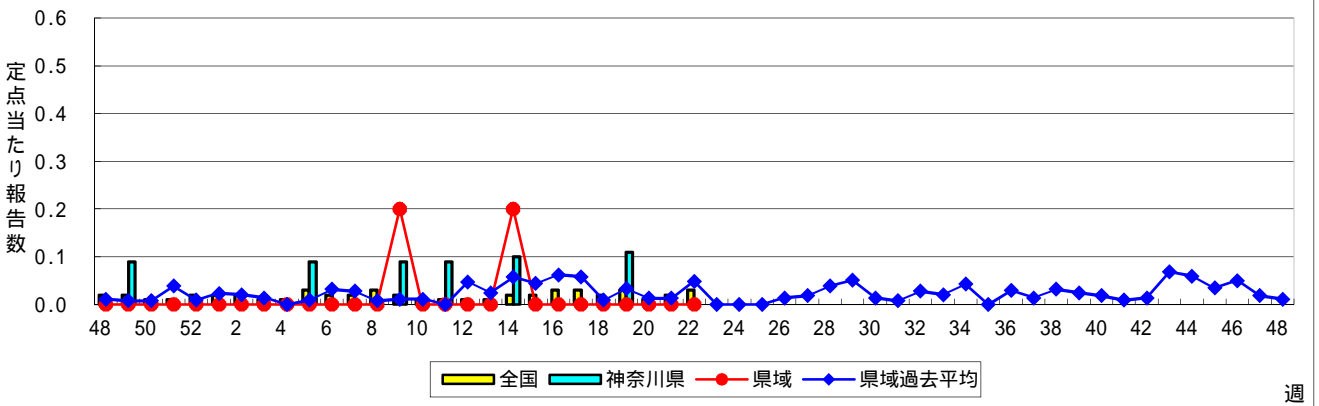
急性出血性結膜炎



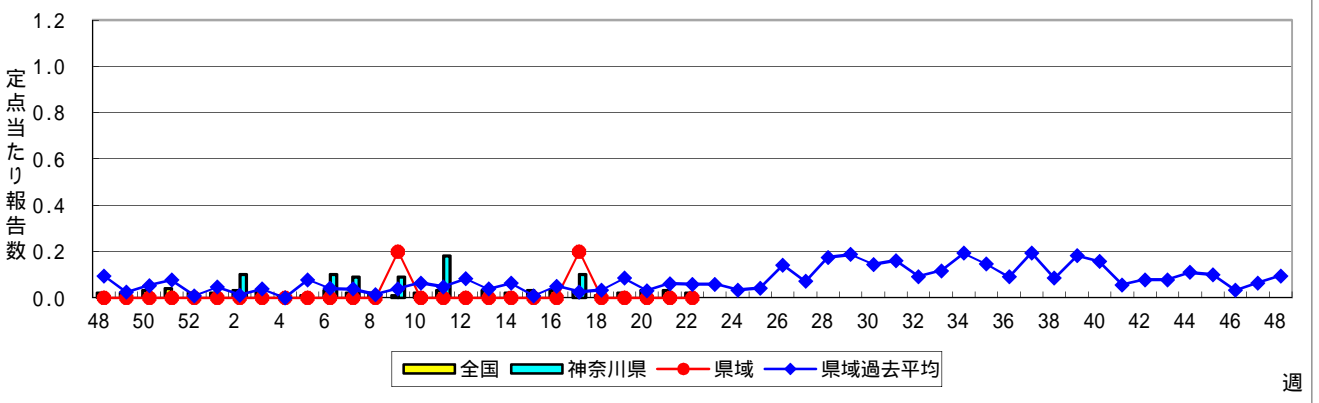
流行性角結膜炎



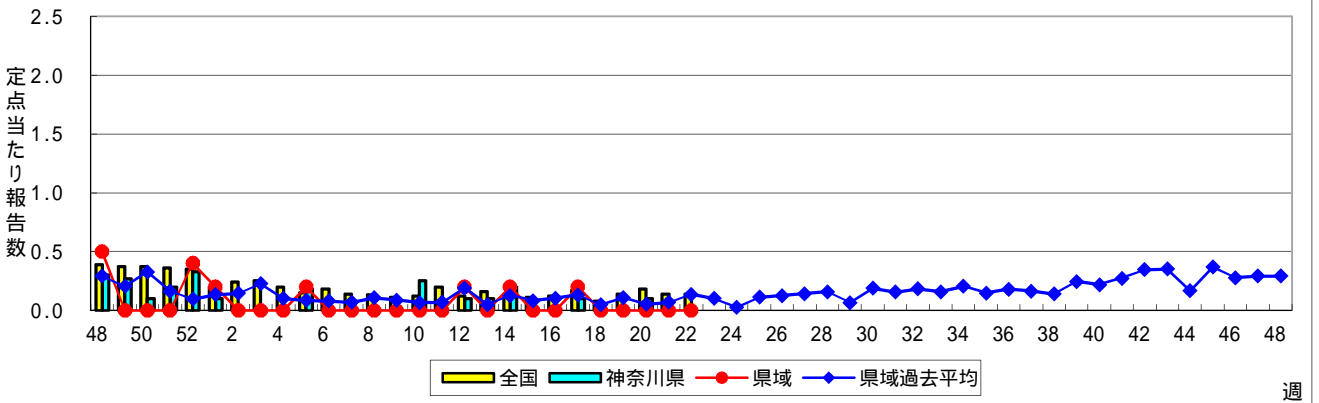
細菌性髄膜炎



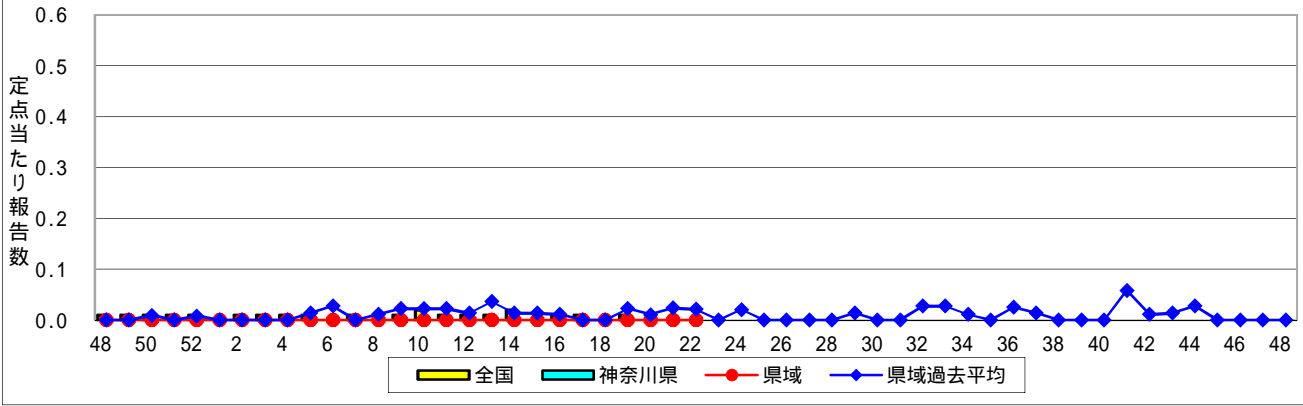
無菌性髄膜炎



マイコプラズマ肺炎



クラミジア肺炎(オウム病を除く)



感染性胃腸炎(ロタウイルス)

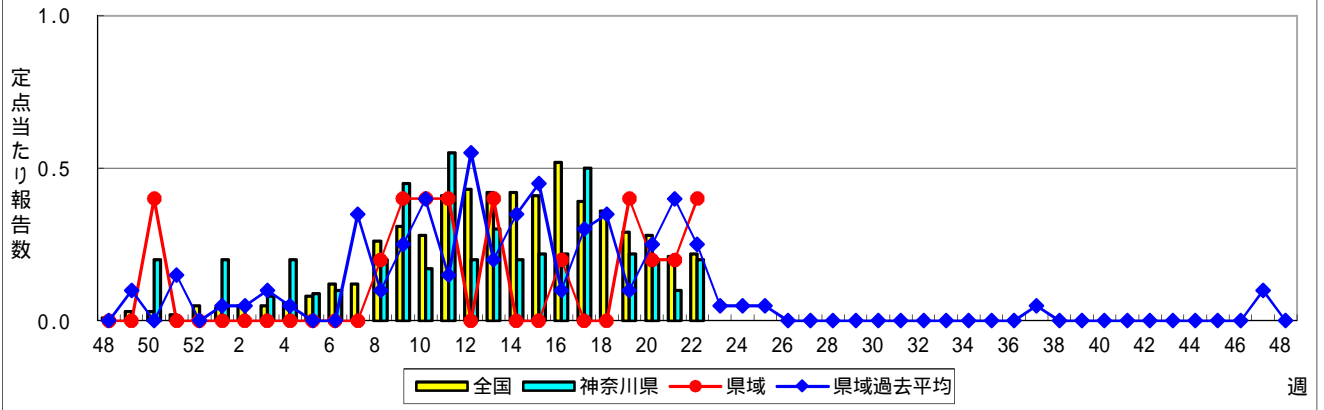


表1 報告数・定点当たり報告数 疾病、政令市・保健所別 (その1)

2018年22週(05月28日~06月03日)

神奈川県	インフルエンザ (高病原性鳥インフルエンザ を除く)		RSウイルス感染症		咽頭結膜熱		A群溶血性レンサ球菌 咽頭炎		感染性胃腸炎	
	報告数	定点当たり	報告数	定点当たり	報告数	定点当たり	報告数	定点当たり	報告数	定点当たり
全県	43	0.13	35	0.16	152	0.70	649	3.00	1,361	6.30
横浜市	25	0.18	11	0.12	80	0.88	316	3.47	502	5.52
川崎市	4	0.07	6	0.16	23	0.62	159	4.30	267	7.22
相模原市	4	0.19	-	-	8	0.57	24	1.71	123	8.79
県域 (横浜市、川崎市、相模原市を除く)	10	0.08	18	0.24	41	0.55	150	2.03	469	6.34
横須賀市	2	0.14	-	-	5	0.56	7	0.78	62	6.89
藤沢市	-	-	3	0.30	-	-	16	1.60	44	4.40
茅ヶ崎市	1	0.09	2	0.29	4	0.57	14	2.00	18	2.57
平塚	2	0.18	-	-	-	-	33	4.71	30	4.29
平塚 秦野センター	-	-	1	0.17	1	0.17	9	1.50	58	9.67
鎌倉	-	-	1	0.17	4	0.67	7	1.17	43	7.17
鎌倉 三崎センター	-	-	-	-	14	7.00	2	1.00	4	2.00
小田原	-	-	-	-	-	-	22	3.67	63	10.50
小田原 足柄上センター	1	0.20	-	-	-	-	-	-	-	-
厚木	3	0.18	7	0.64	11	1.00	33	3.00	130	11.82
厚木 大和センター	1	0.09	4	0.57	2	0.29	7	1.00	17	2.43

神奈川県	水痘		手足口病		伝染性紅斑		突発性発しん	
	報告数	定点当たり	報告数	定点当たり	報告数	定点当たり	報告数	定点当たり
全県	108	0.50	43	0.20	209	0.97	162	0.75
横浜市	55	0.60	20	0.22	111	1.22	66	0.73
川崎市	23	0.62	3	0.08	62	1.68	45	1.22
相模原市	10	0.71	1	0.07	4	0.29	11	0.79
県域 (横浜市、川崎市、相模原市を除く)	20	0.27	19	0.26	32	0.43	40	0.54
横須賀市	2	0.22	-	-	7	0.78	3	0.33
藤沢市	4	0.40	1	0.10	3	0.30	8	0.80
茅ヶ崎市	2	0.29	-	-	8	1.14	5	0.71
平塚	1	0.14	-	-	-	-	3	0.43
平塚 秦野センター	-	-	-	-	1	0.17	5	0.83
鎌倉	4	0.67	-	-	2	0.33	4	0.67
鎌倉 三崎センター	2	1.00	-	-	1	0.50	2	1.00
小田原	1	0.17	11	1.83	2	0.33	3	0.50
小田原 足柄上センター	-	-	2	0.67	-	-	-	-
厚木	1	0.09	3	0.27	5	0.45	3	0.27
厚木 大和センター	3	0.43	2	0.29	3	0.43	4	0.57

神奈川県	ヘルパンギーナ		流行性耳下腺炎		急性出血性結膜炎		流行性角結膜炎		細菌性髄膜炎	
	報告数	定点当たり	報告数	定点当たり	報告数	定点当たり	報告数	定点当たり	報告数	定点当たり
全県	19	0.09	38	0.18	1	0.02	165	3.24	-	-
横浜市	15	0.16	15	0.16	1	0.05	44	2.10	-	-
川崎市	-	-	4	0.11	-	-	33	3.67	-	-
相模原市	-	-	1	0.07	-	-	44	11.00	-	-
県域 (横浜市、川崎市、相模原市を除く)	4	0.05	18	0.24	-	-	44	2.59	-	-
横須賀市	2	0.22	4	0.44	-	-	10	5.00	-	-
藤沢市	1	0.10	2	0.20	-	-	1	0.33	-	-
茅ヶ崎市	-	-	3	0.43	-	-	2	1.00
平塚	-	-	2	0.29	-	-	-	-	-	-
平塚 秦野センター	-	-	1	0.17	-	-	-	-
鎌倉	-	-	2	0.33	-	-	-	-
鎌倉 三崎センター	-	-	-	-
小田原	-	-	1	0.17	-	-	-	-
小田原 足柄上センター	-	-	-	-	-	-
厚木	1	0.09	3	0.27	-	-	30	10.00	-	-
厚木 大和センター	-	-	-	-	-	-	1	0.50

表2 報告数・定点当たり報告数、疾病・年齢階級別
(全県及び横浜市・川崎市・相模原市を除く県域) (その1)

2018年22週(05月28日~06月03日)

*表2は、各保健福祉事務所からの最新の報告をもとに作成しているため、国の週間データである表1および表3の数値と一致しないことがあります。

インフルエンザ定点	項目	合計	~5か月	~11か月	1歳	2	3	4	5	6	7	8	
インフルエンザ (高病原性鳥インフルエンザを除く)	全国	報告数	932	3	12	42	45	42	48	48	39	41	40
		定点当たり	0.19	0.00	0.00	0.01	0.01	0.01	0.01	0.01	0.01	0.01	0.01
	全県	報告数	43	-	-	2	3	1	1	1	7	8	1
		定点当たり	0.13	-	-	0.01	0.01	0.00	0.00	0.00	0.02	0.02	0.00
	県域	報告数	10	-	-	-	2	-	-	-	-	2	-
		定点当たり	0.08	-	-	-	0.02	-	-	-	-	0.02	-

小児科定点	項目	合計	~5か月	~11か月	1歳	2	3	4	5	6	7	8	
RSウイルス 感染症	全国	報告数	911	122	210	312	136	90	25	8	3	1	1
		定点当たり	0.29	0.04	0.07	0.10	0.04	0.03	0.01	0.00	0.00	0.00	0.00
	全県	報告数	35	7	8	10	1	7	1	-	-	-	-
		定点当たり	0.16	0.03	0.04	0.05	0.00	0.03	0.00	-	-	-	-
	県域	報告数	18	5	2	6	-	4	1	-	-	-	-
		定点当たり	0.24	0.07	0.03	0.08	-	0.05	0.01	-	-	-	-
咽頭結膜熱	全国	報告数	2,628	15	299	959	352	374	244	149	93	42	25
		定点当たり	0.83	0.00	0.09	0.30	0.11	0.12	0.08	0.05	0.03	0.01	0.01
	全県	報告数	152	-	16	36	12	29	21	14	11	4	3
		定点当たり	0.70	-	0.07	0.17	0.06	0.13	0.10	0.06	0.05	0.02	0.01
	県域	報告数	41	-	2	7	4	10	7	1	6	1	1
		定点当たり	0.55	-	0.03	0.09	0.05	0.14	0.09	0.01	0.08	0.01	0.01
A群溶血性レンサ球菌咽頭炎	全国	報告数	9,854	8	52	408	623	1,143	1,339	1,371	1,237	976	718
		定点当たり	3.12	0.00	0.02	0.13	0.20	0.36	0.42	0.43	0.39	0.31	0.23
	全県	報告数	649	-	6	30	33	77	88	94	90	60	45
		定点当たり	3.00	-	0.03	0.14	0.15	0.36	0.41	0.44	0.42	0.28	0.21
	県域	報告数	150	-	1	7	5	19	22	18	19	18	10
		定点当たり	2.03	-	0.01	0.09	0.07	0.26	0.30	0.24	0.26	0.24	0.14
感染性胃腸炎	全国	報告数	22,929	184	1,405	3,174	2,446	2,581	2,422	2,129	1,507	1,215	995
		定点当たり	7.26	0.06	0.44	1.00	0.77	0.82	0.77	0.67	0.48	0.38	0.31
	全県	報告数	1,361	10	85	193	130	165	163	139	92	90	50
		定点当たり	6.30	0.05	0.39	0.89	0.60	0.76	0.75	0.64	0.43	0.42	0.23
	県域	報告数	469	3	35	60	43	53	57	37	32	33	27
		定点当たり	6.34	0.04	0.47	0.81	0.58	0.72	0.77	0.50	0.43	0.45	0.36
水痘	全国	報告数	2,165	7	29	66	56	87	1,116	132	157	167	120
		定点当たり	0.69	0.00	0.01	0.02	0.02	0.03	0.35	0.04	0.05	0.05	0.04
	全県	報告数	108	-	1	2	5	15	8	11	15	18	11
		定点当たり	0.50	-	0.00	0.01	0.02	0.07	0.04	0.05	0.07	0.08	0.05
	県域	報告数	20	-	1	-	1	1	1	2	3	6	-
		定点当たり	0.27	-	0.01	-	0.01	0.01	0.01	0.03	0.04	0.08	-

インフルエンザ定点	項目	9	10-14	15-19	20-29	30-39	40-49	50-59	60-69	70-79	80歳以上	
インフルエンザ (高病原性鳥インフルエンザを除く)	全国	報告数	27	132	46	46	85	78	54	31	34	39
		定点当たり	0.01	0.03	0.01	0.01	0.02	0.02	0.01	0.01	0.01	0.01
	全県	報告数	-	5	-	4	1	5	1	2	-	1
		定点当たり	-	0.01	-	0.01	0.00	0.01	0.00	0.01	-	0.00
	県域	報告数	-	2	-	-	-	2	-	1	-	1
		定点当たり	-	0.02	-	-	-	0.02	-	0.01	-	0.01

小児科定点	項目	9	10-14	15-19	20歳以上	
RSウイルス 感染症	全国	報告数	-	2	-	1
		定点当たり	-	0.00	-	0.00
	全県	報告数	-	-	-	1
		定点当たり	-	-	-	0.00
	県域	報告数	-	-	-	-
		定点当たり	-	-	-	-
咽頭結膜熱	全国	報告数	17	32	1	26
		定点当たり	0.01	0.01	0.00	0.01
	全県	報告数	-	2	-	4
		定点当たり	-	0.01	-	0.02
	県域	報告数	-	1	-	1
		定点当たり	-	0.01	-	0.01
A群溶血性レンサ球菌咽頭炎	全国	報告数	508	990	80	401
		定点当たり	0.16	0.31	0.03	0.13
	全県	報告数	29	59	4	34
		定点当たり	0.13	0.27	0.02	0.16
	県域	報告数	3	15	1	12
		定点当たり	0.04	0.20	0.01	0.16
感染性胃腸炎	全国	報告数	836	2,004	314	1,717
		定点当たり	0.26	0.63	0.10	0.54
	全県	報告数	44	84	16	100
		定点当たり	0.20	0.39	0.07	0.46
	県域	報告数	15	38	7	29
		定点当たり	0.20	0.51	0.09	0.39
水痘	全国	報告数	80	130	6	12
		定点当たり	0.03	0.04	0.00	0.00
	全県	報告数	9	11	-	2
		定点当たり	0.04	0.05	-	0.01
	県域	報告数	1	4	-	-
		定点当たり	0.01	0.05	-	-

表2 報告数・定点当たり報告数、疾病・年齢階級別
(全県及び横浜市・川崎市・相模原市を除く県域) (その2)

2018年22週(05月28日～06月03日)

*表2は、各保健福祉事務所からの最新の報告をもとに作成しているため、国の還元データである表1および表3の数値と一致しないことがあります

小児科定点	項目	合計	～5か月	～11か月	1歳	
手足口病	全国	報告数	3,020	16	203	786
		定点当たり	0.96	0.01	0.06	0.25
	全県	報告数	43	-	4	14
		定点当たり	0.20	-	0.02	0.06
	県域	報告数	19	-	-	6
		定点当たり	0.26	-	-	0.08
伝染性紅斑	全国	報告数	704	3	13	43
		定点当たり	0.22	0.00	0.00	0.01
	全県	報告数	209	-	3	4
		定点当たり	0.97	-	0.01	0.02
	県域	報告数	32	-	-	-
		定点当たり	0.43	-	-	-
突発性発しん	全国	報告数	1,835	23	591	957
		定点当たり	0.58	0.01	0.19	0.30
	全県	報告数	162	2	45	89
		定点当たり	0.75	0.01	0.21	0.41
	県域	報告数	40	1	11	24
		定点当たり	0.54	0.01	0.15	0.32
ヘルパンギーナ	全国	報告数	570	6	68	145
		定点当たり	0.18	0.00	0.02	0.05
	全県	報告数	19	-	3	6
		定点当たり	0.09	-	0.01	0.03
	県域	報告数	4	-	2	1
		定点当たり	0.05	-	0.03	0.01
流行性耳下腺炎	全国	報告数	589	-	-	22
		定点当たり	0.19	-	-	0.01
	全県	報告数	38	-	-	-
		定点当たり	0.18	-	-	-
	県域	報告数	18	-	-	-
		定点当たり	0.24	-	-	-

小児科定点	項目	2	3	4	5	6	7	8	9	10-14	15-19	20歳以上	
手足口病	全国	報告数	723	520	335	223	76	52	26	21	29	1	9
		定点当たり	0.23	0.16	0.11	0.07	0.02	0.02	0.01	0.01	0.01	0.00	0.00
	全県	報告数	7	4	3	3	1	3	1	-	2	-	1
		定点当たり	0.03	0.02	0.01	0.01	0.00	0.01	0.00	-	0.01	-	0.00
	県域	報告数	4	3	1	1	-	2	1	-	1	-	-
		定点当たり	0.05	0.04	0.01	0.01	-	0.03	0.01	-	0.01	-	-
伝染性紅斑	全国	報告数	42	76	104	117	79	79	50	40	46	1	11
		定点当たり	0.01	0.02	0.03	0.04	0.03	0.03	0.02	0.01	0.01	0.00	0.00
	全県	報告数	12	20	27	33	23	32	19	19	16	-	1
		定点当たり	0.06	0.09	0.13	0.15	0.11	0.15	0.09	-	0.01	-	0.00
	県域	報告数	1	2	4	5	2	8	3	3	4	-	-
		定点当たり	0.01	0.03	0.05	0.07	0.03	0.11	0.04	0.04	0.05	-	-
突発性発しん	全国	報告数	181	54	13	7	2	-	3	2	2	-	-
		定点当たり	0.06	0.02	0.00	0.00	0.00	-	0.00	0.00	0.00	-	-
	全県	報告数	17	7	2	-	-	-	-	-	-	-	-
		定点当たり	0.08	0.03	0.01	-	-	-	-	-	-	-	-
	県域	報告数	3	1	-	-	-	-	-	-	-	-	-
		定点当たり	0.04	0.01	-	-	-	-	-	-	-	-	-
ヘルパンギーナ	全国	報告数	130	87	58	27	23	13	4	1	5	1	2
		定点当たり	0.04	0.03	0.02	0.01	0.01	0.00	0.00	0.00	0.00	0.00	0.00
	全県	報告数	3	4	-	1	-	1	-	-	-	1	-
		定点当たり	0.01	0.02	-	0.00	-	0.00	-	-	-	0.00	-
	県域	報告数	-	-	-	1	-	-	-	-	-	-	-
		定点当たり	-	-	-	0.01	-	-	-	-	-	-	-
流行性耳下腺炎	全国	報告数	40	51	83	104	64	69	54	41	55	2	4
		定点当たり	0.01	0.02	0.03	0.03	0.02	0.02	0.02	0.01	0.02	0.00	0.00
	全県	報告数	2	2	5	5	5	6	6	2	4	-	1
		定点当たり	0.01	0.01	0.02	0.02	0.02	0.03	0.03	0.01	0.02	-	0.00
	県域	報告数	1	2	3	1	1	1	4	2	3	-	-
		定点当たり	0.01	0.03	0.04	0.01	0.01	0.01	0.05	0.03	0.04	-	-

表2 報告数・定点当たり報告数、疾病・年齢階級別
(全県及び横浜市・川崎市・相模原市を除く県域) (その3)

2018年22週(05月28日～06月03日)

*表2は、各保健福祉事務所からの最新の報告をもとに作成しているため、国の還元データである表1および表3の数値と一致しないことがあります。

眼科定点		項目	合計	～5か月	～11か月	1歳	2	3	4	5	6	7	8
急性出血性結膜炎	全国	報告数	17	-	-	-	-	2	1	-	-	-	1
		定点当たり	0.02	-	-	-	-	0.00	0.00	-	-	-	0.00
	全県	報告数	1	-	-	-	-	-	-	-	-	-	-
		定点当たり	0.02	-	-	-	-	-	-	-	-	-	-
	県域	報告数	-	-	-	-	-	-	-	-	-	-	-
		定点当たり	-	-	-	-	-	-	-	-	-	-	-
流行性角結膜炎	全国	報告数	765	3	6	33	22	33	37	28	20	14	14
		定点当たり	1.09	0.00	0.01	0.05	0.03	0.05	0.05	0.04	0.03	0.02	0.02
	全県	報告数	165	2	2	11	3	10	10	5	3	3	2
		定点当たり	3.24	0.04	0.04	0.22	0.06	0.20	0.20	0.10	0.06	0.06	0.04
	県域	報告数	44	-	-	2	-	1	1	1	2	-	1
		定点当たり	2.59	-	-	0.12	-	0.06	0.06	0.06	0.12	-	0.06

基幹定点(週報)		項目	合計	0歳	1-4	5-9	10-14	15-19	20-24	25-29	30-34	35-39	40-44
細菌性髄膜炎	全国	報告数	13	3	-	-	-	-	-	-	-	-	-
		定点当たり	0.03	0.01	-	-	-	-	-	-	-	-	-
	全県	報告数	-	-	-	-	-	-	-	-	-	-	-
		定点当たり	-	-	-	-	-	-	-	-	-	-	-
	県域	報告数	-	-	-	-	-	-	-	-	-	-	-
		定点当たり	-	-	-	-	-	-	-	-	-	-	-
無菌性髄膜炎	全国	報告数	9	-	4	-	-	1	1	2	-	-	-
		定点当たり	0.02	-	0.01	-	-	0.00	0.00	0.00	-	-	-
	全県	報告数	-	-	-	-	-	-	-	-	-	-	-
		定点当たり	-	-	-	-	-	-	-	-	-	-	-
	県域	報告数	-	-	-	-	-	-	-	-	-	-	-
		定点当たり	-	-	-	-	-	-	-	-	-	-	-
マイコプラズマ肺炎	全国	報告数	68	2	15	21	7	3	-	3	-	1	1
		定点当たり	0.14	0.00	0.03	0.04	0.01	0.01	-	0.01	-	0.00	0.00
	全県	報告数	-	-	-	-	-	-	-	-	-	-	-
		定点当たり	-	-	-	-	-	-	-	-	-	-	-
	県域	報告数	-	-	-	-	-	-	-	-	-	-	-
		定点当たり	-	-	-	-	-	-	-	-	-	-	-
クラミジア肺炎 (オウム病を除く)	全国	報告数	2	-	-	1	-	-	1	-	-	-	-
		定点当たり	0.00	-	-	0.00	-	-	0.00	-	-	-	-
	全県	報告数	-	-	-	-	-	-	-	-	-	-	-
		定点当たり	-	-	-	-	-	-	-	-	-	-	-
	県域	報告数	-	-	-	-	-	-	-	-	-	-	-
		定点当たり	-	-	-	-	-	-	-	-	-	-	-
感染性胃腸炎 (ロタウイルス)	全国	報告数	103	15	59	26	2	-	-	-	-	-	-
		定点当たり	0.22	0.03	0.12	0.05	0.00	-	-	-	-	-	-
	全県	報告数	2	-	1	1	-	-	-	-	-	-	-
		定点当たり	0.20	-	0.10	0.10	-	-	-	-	-	-	-
	県域	報告数	2	-	1	1	-	-	-	-	-	-	-
		定点当たり	0.40	-	0.20	0.20	-	-	-	-	-	-	-

眼科定点		項目	9	10-14	15-19	20-29	30-39	40-49	50-59	60-69	70歳以上
急性出血性結膜炎	全国	報告数	-	1	-	3	3	3	2	1	-
		定点当たり	-	0.00	-	0.00	0.00	0.00	0.00	0.00	-
	全県	報告数	-	-	-	1	-	-	-	-	-
		定点当たり	-	-	-	0.02	-	-	-	-	-
	県域	報告数	-	-	-	-	-	-	-	-	-
		定点当たり	-	-	-	-	-	-	-	-	-
流行性角結膜炎	全国	報告数	14	28	16	74	143	106	62	54	58
		定点当たり	0.02	0.04	0.02	0.11	0.20	0.15	0.09	0.08	0.08
	全県	報告数	3	8	3	14	29	15	19	8	15
		定点当たり	0.06	0.16	0.06	0.27	0.57	0.29	0.37	0.16	0.29
	県域	報告数	-	1	-	6	9	3	10	5	2
		定点当たり	-	0.06	-	0.35	0.53	0.18	0.59	0.29	0.12

基幹定点(週報)		項目	45-49	50-54	55-59	60-64	65-69	70歳以上
細菌性髄膜炎	全国	報告数	-	2	-	1	1	6
		定点当たり	-	0.00	-	0.00	0.00	0.01
	全県	報告数	-	-	-	-	-	-
		定点当たり	-	-	-	-	-	-
	県域	報告数	-	-	-	-	-	-
		定点当たり	-	-	-	-	-	-
無菌性髄膜炎	全国	報告数	1	-	-	-	-	-
		定点当たり	0.00	-	-	-	-	-
	全県	報告数	-	-	-	-	-	-
		定点当たり	-	-	-	-	-	-
	県域	報告数	-	-	-	-	-	-
		定点当たり	-	-	-	-	-	-
マイコプラズマ肺炎	全国	報告数	1	-	-	3	-	11
		定点当たり	0.00	-	-	0.01	-	0.02
	全県	報告数	-	-	-	-	-	-
		定点当たり	-	-	-	-	-	-
	県域	報告数	-	-	-	-	-	-
		定点当たり	-	-	-	-	-	-
クラミジア肺炎 (オウム病を除く)	全国	報告数	-	-	-	-	-	-
		定点当たり	-	-	-	-	-	-
	全県	報告数	-	-	-	-	-	-
		定点当たり	-	-	-	-	-	-
	県域	報告数	-	-	-	-	-	-
		定点当たり	-	-	-	-	-	-
感染性胃腸炎 (ロタウイルス)	全国	報告数	1	-	-	-	-	-
		定点当たり	0.00	-	-	-	-	-
	全県	報告数	-	-	-	-	-	-
		定点当たり	-	-	-	-	-	-
	県域	報告数	-	-	-	-	-	-
		定点当たり	-	-	-	-	-	-

表3 5週前～今週の推移 (その1)
 (全県及び横浜市・川崎市・相模原市を除く県域)

2018年22週(05月28日～06月03日)

疾病名	項目		5週前	4週前	3週前	2週前	1週前	今週
			17週	18週	19週	20週	21週	22週
			(04月23日 ～04月29 日)	(04月30日 ～05月06 日)	(05月07日 ～05月13 日)	(05月14日 ～05月20 日)	(05月21日 ～05月27 日)	(05月28日 ～06月03 日)
インフルエンザ (高病原性鳥インフル ンザを除く)	全県	報告数	198	69	60	71	57	43
		定点当たり	0.61	0.21	0.18	0.21	0.17	0.13
	県域	報告数	68	25	23	29	13	10
		定点当たり	0.58	0.21	0.19	0.25	0.11	0.08
RSウイルス 感染症	全県	報告数	39	27	24	41	30	35
		定点当たり	0.19	0.13	0.11	0.19	0.14	0.16
	県域	報告数	16	15	12	14	11	18
		定点当たり	0.22	0.21	0.16	0.19	0.15	0.24
咽頭結膜熱	全県	報告数	73	40	109	100	149	152
		定点当たり	0.35	0.20	0.50	0.47	0.69	0.70
	県域	報告数	27	14	36	38	45	41
		定点当たり	0.36	0.19	0.49	0.51	0.61	0.55
A群溶血性レ ンサ球菌咽頭 炎	全県	報告数	542	289	605	651	723	649
		定点当たり	2.62	1.43	2.80	3.07	3.36	3.00
	県域	報告数	146	90	163	189	204	150
		定点当たり	1.97	1.23	2.20	2.55	2.76	2.03
感染性胃腸炎	全県	報告数	1,183	487	1,106	1,203	1,183	1,361
		定点当たり	5.71	2.41	5.12	5.67	5.50	6.30
	県域	報告数	324	149	358	396	393	469
		定点当たり	4.38	2.04	4.84	5.35	5.31	6.34
水痘	全県	報告数	116	75	175	101	170	108
		定点当たり	0.56	0.37	0.81	0.48	0.79	0.50
	県域	報告数	46	28	65	26	47	20
		定点当たり	0.62	0.38	0.88	0.35	0.64	0.27
手足口病	全県	報告数	21	15	27	46	25	43
		定点当たり	0.10	0.07	0.13	0.22	0.12	0.20
	県域	報告数	16	7	12	14	6	19
		定点当たり	0.22	0.10	0.16	0.19	0.08	0.26
伝染性紅斑	全県	報告数	99	78	115	222	203	209
		定点当たり	0.48	0.39	0.53	1.05	0.94	0.97
	県域	報告数	5	11	23	34	37	32
		定点当たり	0.07	0.15	0.31	0.46	0.50	0.43
突発性発しん	全県	報告数	108	67	146	138	165	162
		定点当たり	0.52	0.33	0.68	0.65	0.77	0.75
	県域	報告数	36	19	48	38	51	40
		定点当たり	0.49	0.26	0.65	0.51	0.69	0.54

表3 5週前～今週の推移 (その2)
 (全県及び横浜市・川崎市・相模原市を除く県域)

2018年22週(05月28日～06月03日)

疾病名	項目		5週前	4週前	3週前	2週前	1週前	今週
			17週	18週	19週	20週	21週	22週
			(04月23日 ～04月29 日)	(04月30日 ～05月06 日)	(05月07日 ～05月13 日)	(05月14日 ～05月20 日)	(05月21日 ～05月27 日)	(05月28日 ～06月03 日)
ヘルパンギーナ	全県	報告数	3	2	10	17	18	19
		定点当たり	0.01	0.01	0.05	0.08	0.08	0.09
	県域	報告数	1	-	3	6	3	4
		定点当たり	0.01	-	0.04	0.08	0.04	0.05
流行性耳下腺炎	全県	報告数	37	18	56	34	32	38
		定点当たり	0.18	0.09	0.26	0.16	0.15	0.18
	県域	報告数	23	11	24	22	16	18
		定点当たり	0.31	0.15	0.32	0.30	0.22	0.24
急性出血性結膜炎	全県	報告数	-	1	-	2	1	1
		定点当たり	-	0.02	-	0.04	0.02	0.02
	県域	報告数	-	-	-	1	-	-
		定点当たり	-	-	-	0.06	-	-
流行性角結膜炎	全県	報告数	126	67	164	143	124	165
		定点当たり	2.74	1.49	3.15	2.86	2.43	3.24
	県域	報告数	31	24	39	28	20	44
		定点当たり	1.82	1.60	2.29	1.65	1.18	2.59
細菌性髄膜炎	全県	報告数	-	-	1	-	-	-
		定点当たり	-	-	0.11	-	-	-
	県域	報告数	-	-	-	-	-	-
		定点当たり	-	-	-	-	-	-
無菌性髄膜炎	全県	報告数	1	-	-	-	-	-
		定点当たり	0.10	-	-	-	-	-
	県域	報告数	1	-	-	-	-	-
		定点当たり	0.20	-	-	-	-	-
マイコプラズマ肺炎	全県	報告数	1	-	-	1	-	-
		定点当たり	0.10	-	-	0.10	-	-
	県域	報告数	1	-	-	-	-	-
		定点当たり	0.20	-	-	-	-	-
クラミジア肺炎 (オウム病を除く)	全県	報告数	-	-	-	-	-	-
		定点当たり	-	-	-	-	-	-
	県域	報告数	-	-	-	-	-	-
		定点当たり	-	-	-	-	-	-
感染性胃腸炎 (ロタウイルス)	全県	報告数	5	-	2	2	1	2
		定点当たり	0.50	-	0.22	0.20	0.10	0.20
	県域	報告数	-	-	2	1	1	2
		定点当たり	-	-	0.40	0.20	0.20	0.40