



神奈川県感染症発生情報(21週報)

(5月21日~5月27日)

<http://www.eiken.pref.kanagawa.jp/>



今週の注目感染症

～咽頭結膜熱と流行性角結膜炎～ 咽頭結膜熱は発熱、咽頭炎、眼症状を主症状とする感染症で、主に小児にみられます。咳やくしゃみなどの飛沫による感染や、患者とのタオル共有などによる接触で感染します。流行性角結膜炎は強い結膜炎が主症状で、炎症が角膜にも及ぶことがあります。小児に多いですが、幅広い年齢層でみられ、患者とのタオル共有などによる接触で感染します。どちらもアデノウイルスの感染によるもので、これから夏にかけて多くみられます。今後の発生動向に注意しましょう。

今週の全数把握対象疾患

(当該週の国による集計及び各保健福祉事務所からの報告をもとに期日を決めて集計しているため、集計数が前後することがあります。)

分類	対象疾患	内訳				神奈川県 (今週)	神奈川県 (2018年累計)
		県域	横浜市	川崎市	相模原市		
二類	結核	11	12	5		28	602
三類	腸管出血性大腸菌感染症	1	1			2	33
四類	A型肝炎			1		1	31
	レジオネラ症	1				1	30
五類	アメーバ赤痢	1				1	23
	カルバペネム耐性腸内細菌科細菌感染症	2	2			4	48
	急性脳炎			1		1	22
	劇症型溶血性レンサ球菌感染症			1		1	24
	ジアルジア症	1				1	3
	侵襲性インフルエンザ菌感染症			1		1	17
	侵襲性肺炎球菌感染症	1	4			5	126
	水痘(入院例)			1		1	23
	梅毒	1	1			2	141
	百日咳	6	6	3		15	70

全数把握対象疾患情報

- 結核28例：年齢群は10歳代3例、20歳代4例、30歳代1例、40歳代2例、50歳代5例、70歳代4例、80歳代7例、90歳代2例、病型は肺結核10例、肺結核・粟粒結核及び結核性胸膜炎2例、肺結核及び結核性胸膜炎1例、結核性胸膜炎3例、リンパ節結核2例、粟粒結核1例、無症状病原体保有者8例、疑似症患者1例
- 腸管出血性大腸菌感染症2例：年齢群は20歳代1例、70歳代1例、血清型・毒素型はO157 VT1VT2 1例、O157 VT2 1例、推定感染経路は経口感染1例、不明1例、推定感染地域は神奈川県1例、東京都1例
- A型肝炎1例：年齢群は60歳代、感染経路は不明、推定感染地域は神奈川県、ワクチン接種歴は不明
- レジオネラ症1例：年齢群は40歳代、病型は肺炎型、感染経路は不明、推定感染地域は神奈川県
- アメーバ赤痢1例：年齢群は40歳代、病型は腸管アメーバ症、推定感染経路は性的接触、感染地域は都道府県不明
- カルバペネム耐性腸内細菌科細菌感染症4例：年齢群は50歳代1例、60歳代1例、80歳代1例、90歳代1例、菌種はEnterobacter cloacae 3例、Citrobacter freundii 1例、推定感染経路は以前からの保菌及び医療器具関連感染1例、その他1例、不明2例、推定感染地域は神奈川県4例
- 急性脳炎1例：年齢群は10歳未満、病型は病原体不明、感染経路は不明、感染地域は不明
- 劇症型溶血性レンサ球菌感染症1例：年齢群は30歳代、推定感染経路は創傷感染、推定感染地域は神奈川県
- ジアルジア症1例：年齢群は30歳代、推定感染経路は性的接触、推定感染地域は神奈川県
- 侵襲性インフルエンザ菌感染症1例：年齢群は50歳代、推定感染経路はその他、推定感染地域は神奈川県、ワクチン接種歴は接種なし
- 侵襲性肺炎球菌感染症5例：年齢群は10歳未満1例、40歳代1例、70歳代2例、80歳代1例、感染経路は不明5例、推定感染地域は神奈川県5例、ワクチン接種歴は接種あり1例、接種なし2例、不明2例
- 水痘(入院例)1例：年齢群は20歳代、感染経路は不明、感染地域は都道府県不明、ワクチン接種歴は不明
- 梅毒2例：年齢群は30歳代2例、病型は早期顕症梅毒 期2例、推定感染経路は性的接触2例、推定感染地域は神奈川県1例、東京都1例
- 百日咳15例：年齢群は10歳未満7例、10歳代2例、30歳代2例、40歳代2例、60歳代1例、70歳代1例、推定感染原因は家族内感染3例、職場1例、不明11例、推定感染地域は神奈川県8例、都道府県不明7例、ワクチン接種歴は接種あり6例、接種なし5例、不明4例

今週の定点把握対象疾患

- 咽頭結膜熱の定点当たりの報告数は、鎌倉保健福祉事務所三崎センター管内(6.00)で警報レベル(3)を超えています。また、厚木保健福祉事務所管内(1.55)でやや高くなっています。
- 流行性角結膜炎の定点当たりの報告数は、相模原市(11.00)で警報レベル(8)を超えています。また、厚木保健福祉事務所管内(4.67)でやや高くなっています。
- A群溶血性レンサ球菌咽頭炎の定点当たりの報告数は、厚木保健福祉事務所管内(6.18)、平塚保健福祉事務所管内(6.14)、川崎市(4.35)でやや高くなっています。
- 伝染性紅斑の定点当たりの報告数は、川崎市(1.57)、茅ヶ崎市(1.43)、横浜市(1.17)、鎌倉保健福祉事務所管内(1.17)でやや高くなっています。

神奈川県感染症情報センター

神奈川県衛生研究所 企画情報部 衛生情報課

TEL:0467-83-4400(代表)

FAX:0467-89-5211(企画情報部)

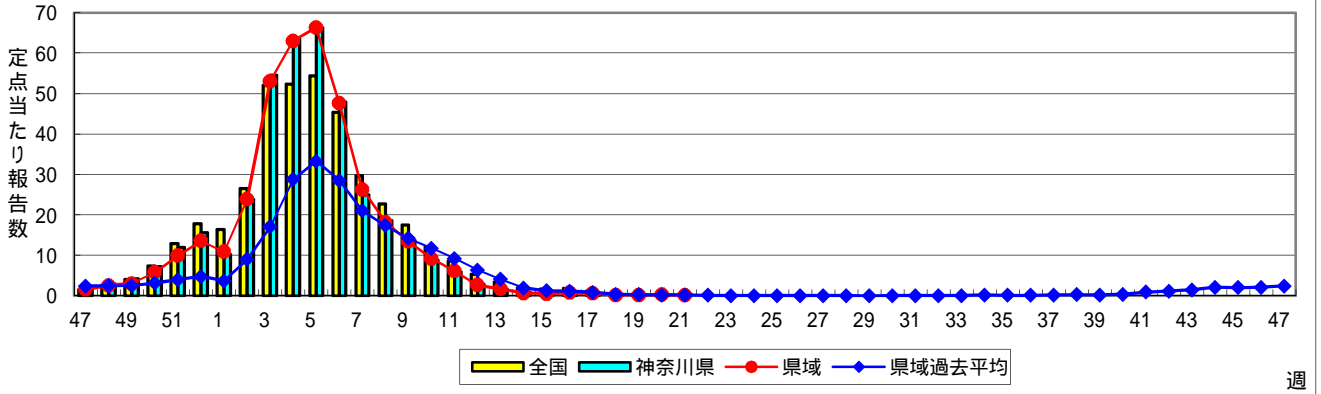
感染症発生動向調査事業は「感染症の予防及び感染症の患者に対する医療に関する法律」によって行われています。

* 県域とは、神奈川県内の市町村のうち横浜市、川崎市、相模原市を除いた地域です。

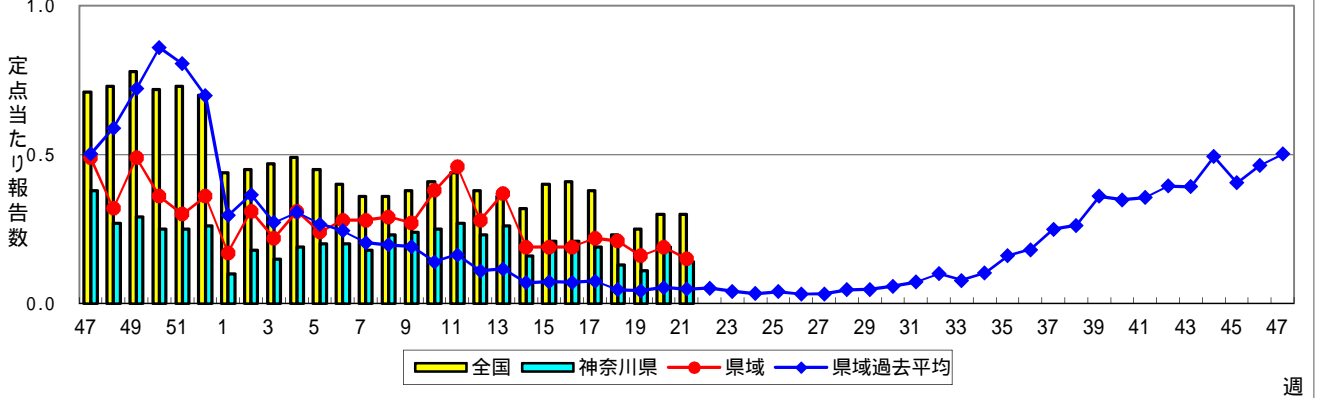
感染症発生動向調査:週報対象疾患の時系列グラフ

疾患名の括弧書きは、一般名称であり、正式名称ではありません。
神奈川県&県域(横浜市・川崎市・相模原市を除く)のデータです。

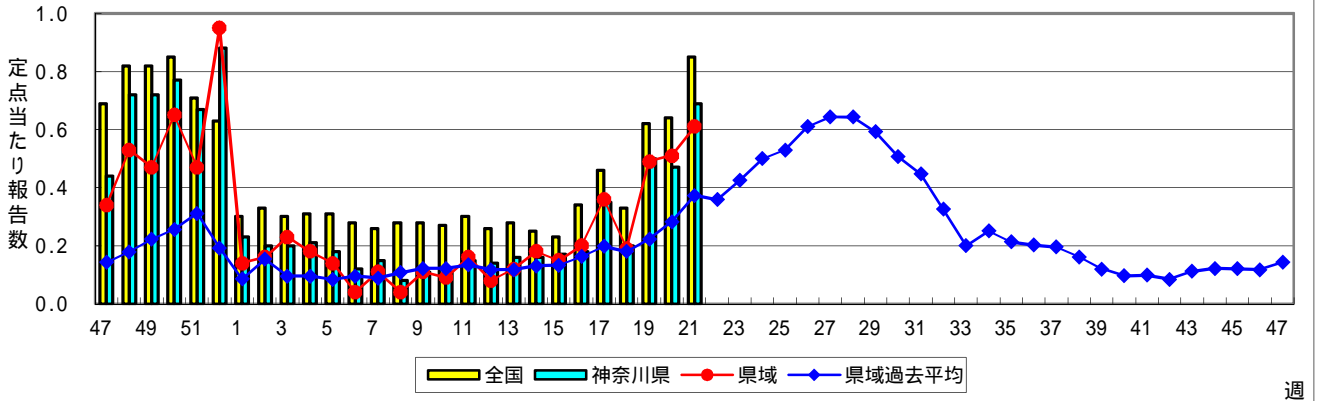
インフルエンザ(高病原性鳥インフルエンザを除く)



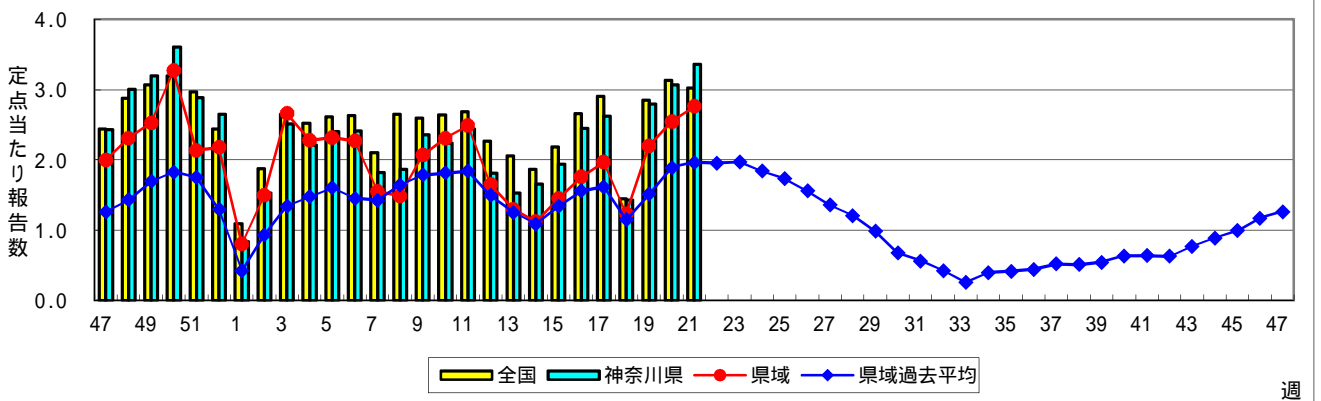
RSウイルス感染症



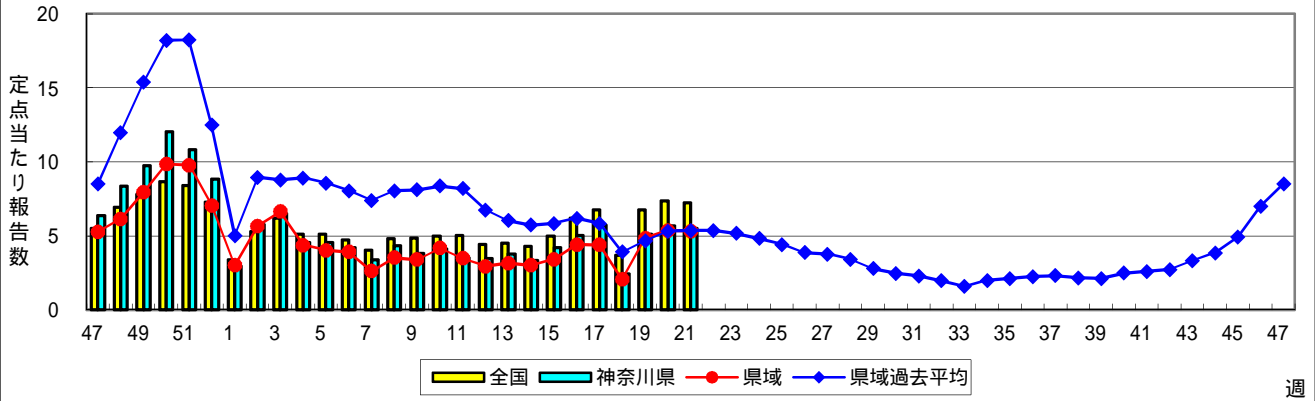
咽頭結膜熱(プール熱)



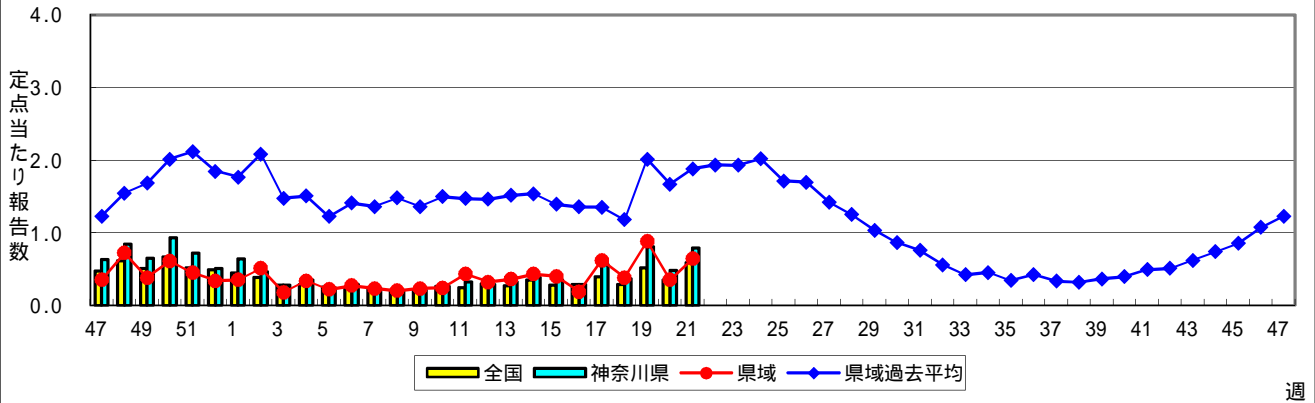
A群溶血性レンサ球菌咽頭炎



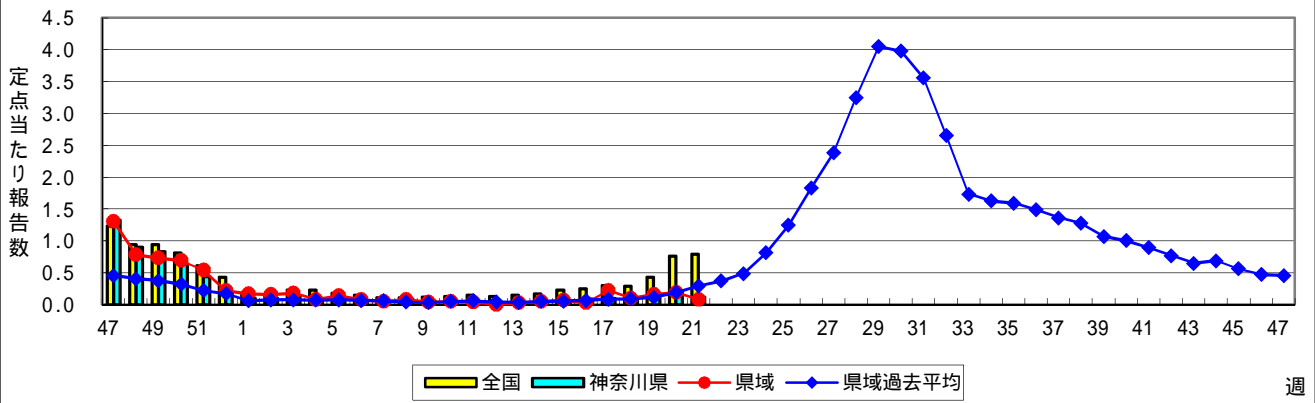
感染性胃腸炎



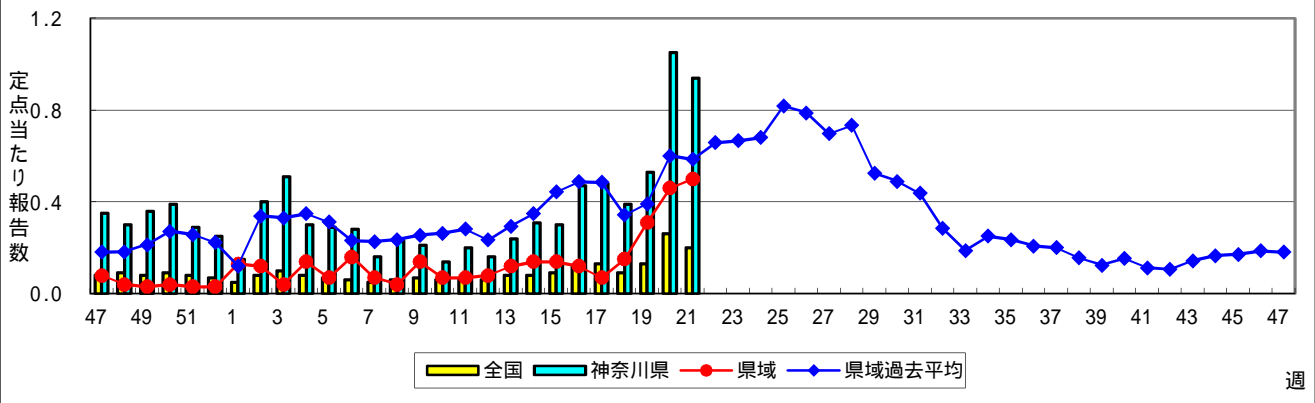
水痘(水ぼうそう)



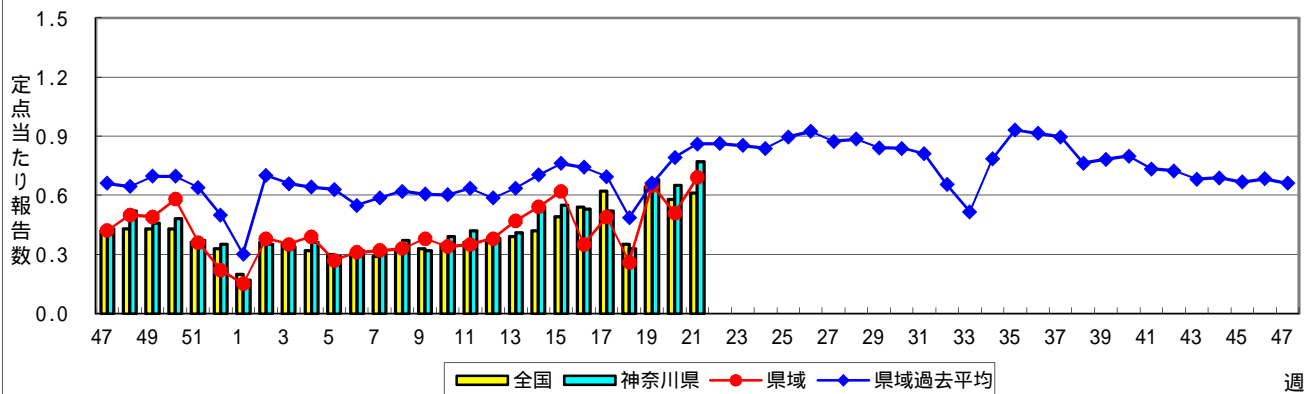
手足口病



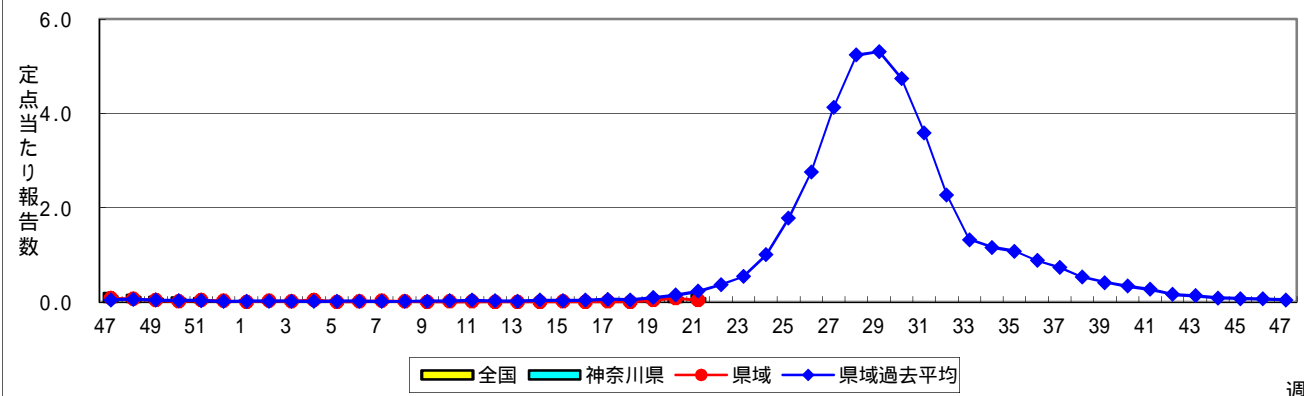
伝染性紅斑(リンゴ病)



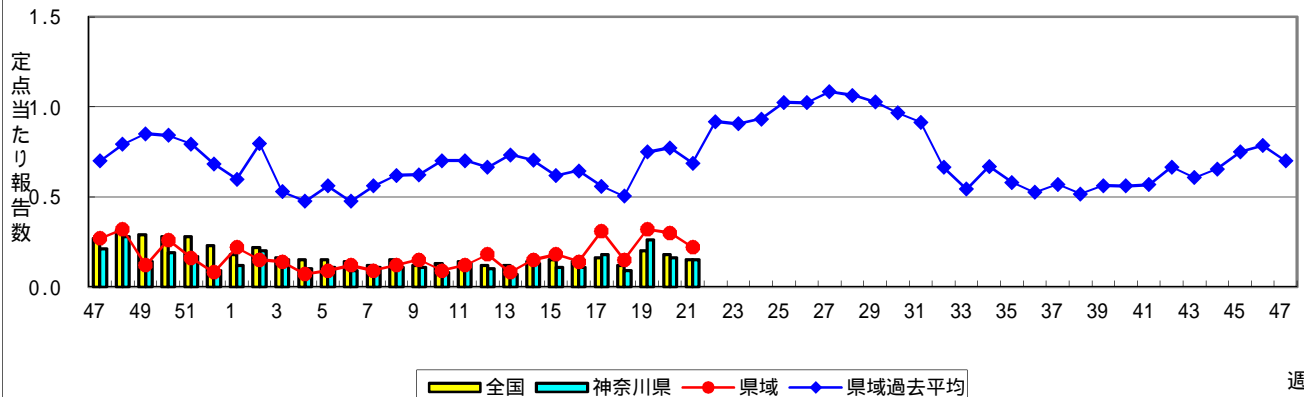
突発性発しん



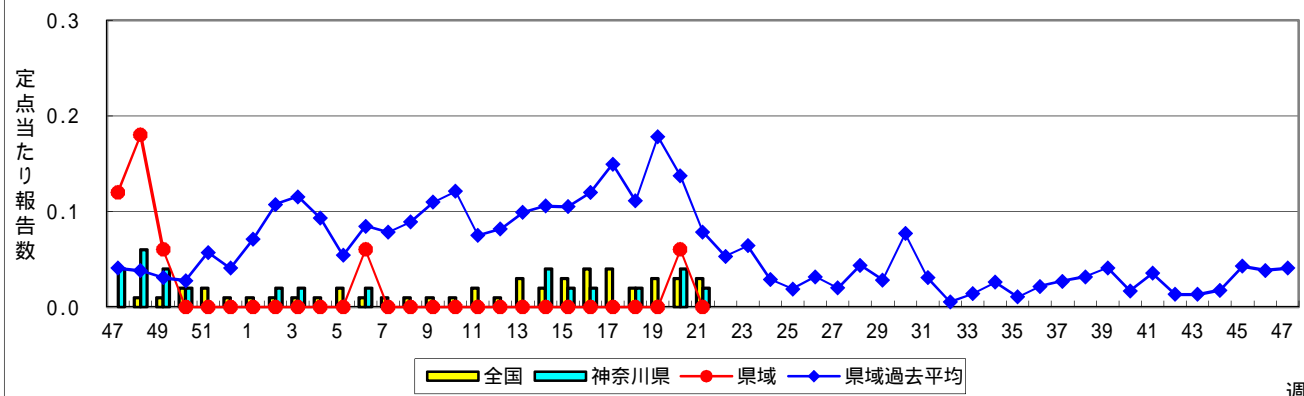
ヘルパンギーナ



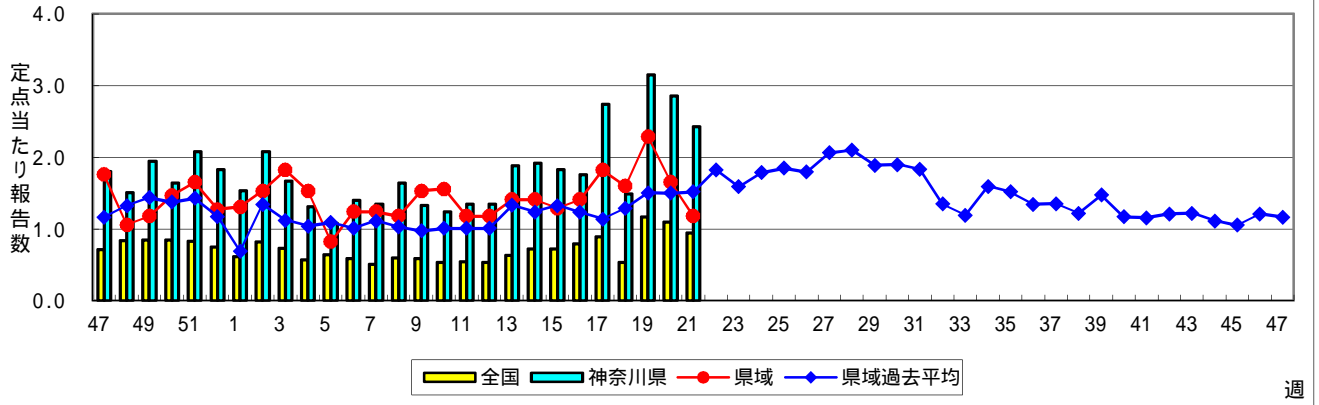
流行性耳下腺炎(おたふくかぜ)



急性出血性結膜炎

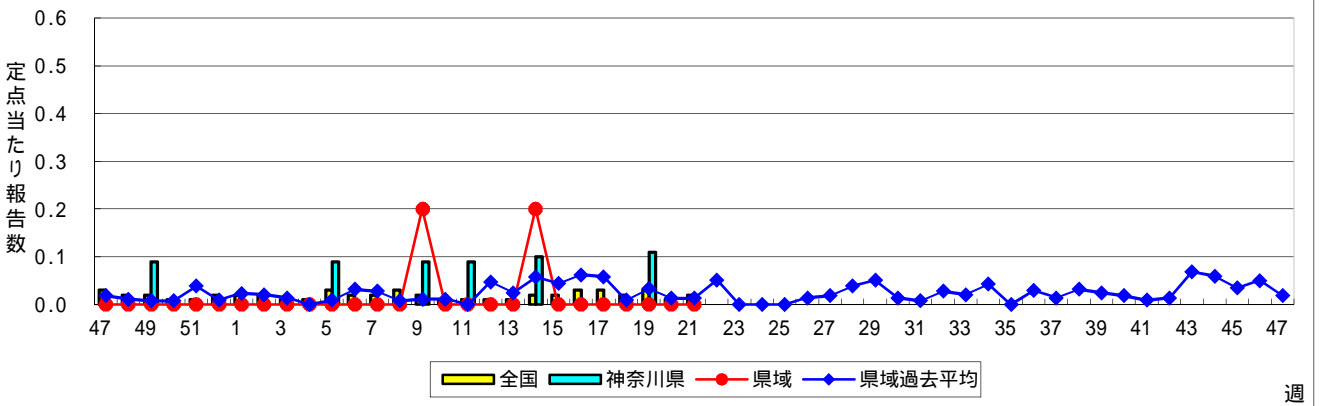


流行性角結膜炎



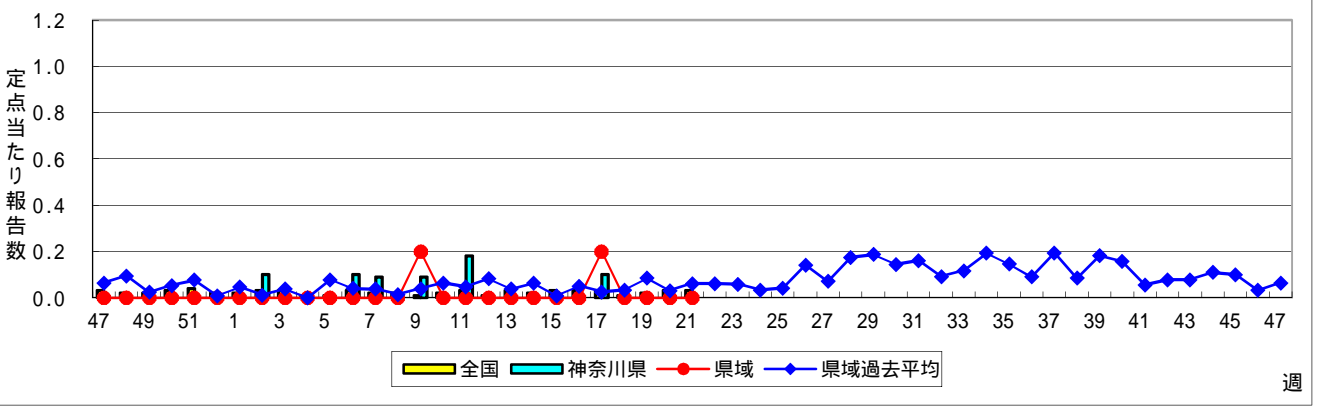
週

細菌性髄膜炎



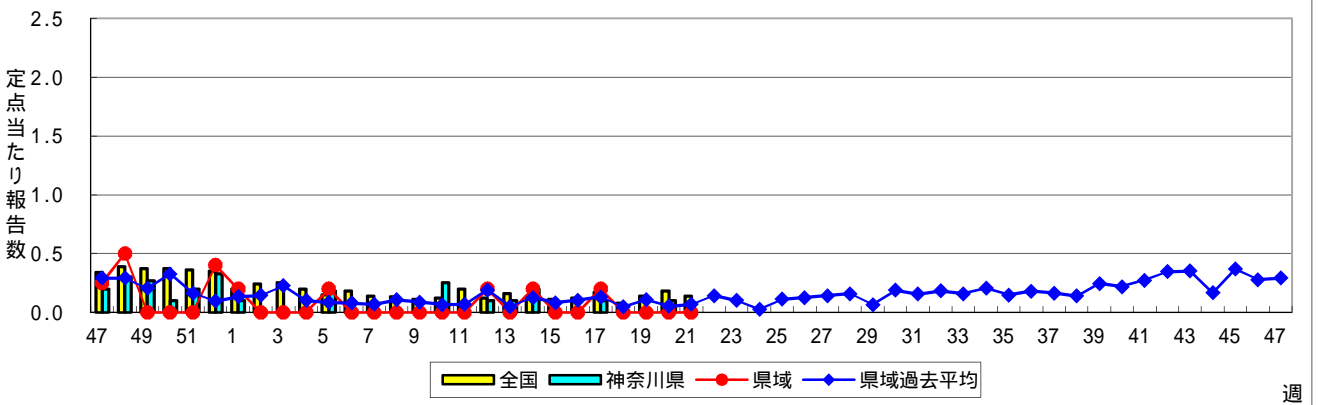
週

無菌性髄膜炎



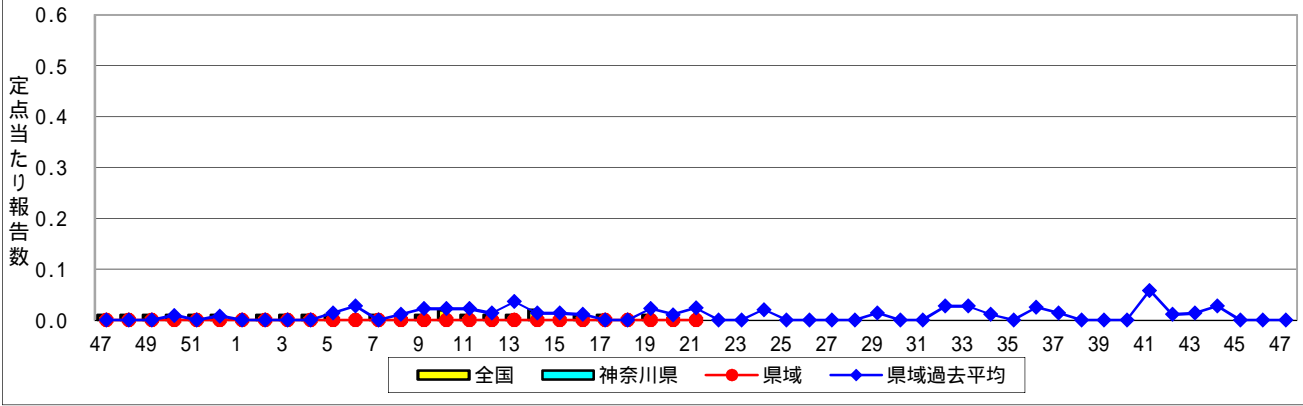
週

マイコプラズマ肺炎



週

クラミジア肺炎(オウム病を除く)



感染性胃腸炎(ロタウイルス)

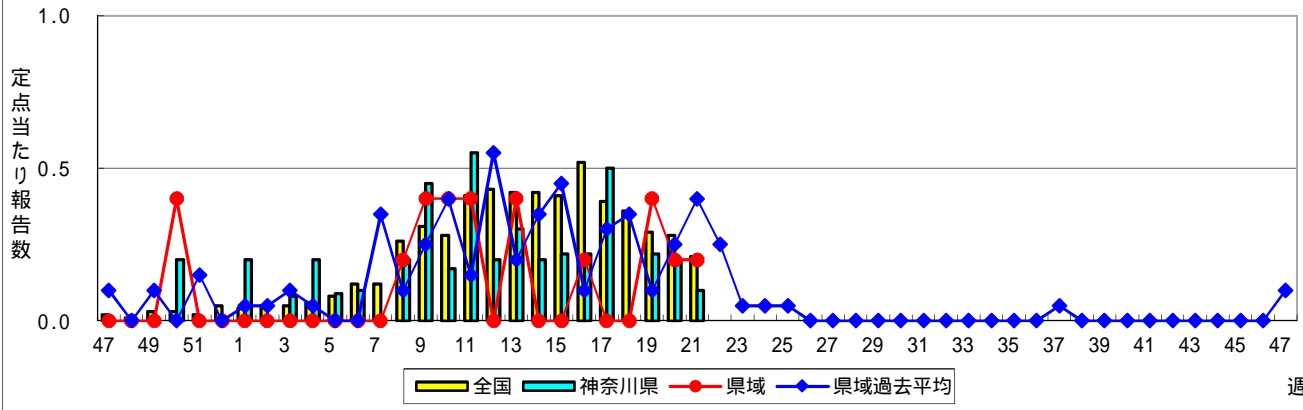


表1 報告数・定点当たり報告数 疾病、政令市・保健所別 (その1)

2018年21週(05月21日~05月27日)

神奈川県	インフルエンザ (高病原性鳥インフルエンザ を除く)		RSウイルス感染症		咽頭結膜熱		A群溶血性レンサ球菌 咽頭炎		感染性胃腸炎	
	報告数	定点当たり	報告数	定点当たり	報告数	定点当たり	報告数	定点当たり	報告数	定点当たり
全県	57	0.17	30	0.14	149	0.69	723	3.36	1,183	5.50
横浜市	33	0.23	11	0.12	86	0.96	335	3.72	458	5.09
川崎市	9	0.15	7	0.19	16	0.43	161	4.35	220	5.95
相模原市	2	0.09	1	0.07	2	0.14	23	1.64	112	8.00
県域 (横浜市、川崎市、相模原市を除く)	13	0.11	11	0.15	45	0.61	204	2.76	393	5.31
横須賀市	3	0.21	3	0.33	4	0.44	8	0.89	53	5.89
藤沢市	1	0.06	3	0.30	6	0.60	13	1.30	46	4.60
茅ヶ崎市	2	0.18	-	-	2	0.29	16	2.29	18	2.57
平塚	1	0.09	1	0.14	1	0.14	43	6.14	25	3.57
平塚 秦野センター	3	0.30	-	-	1	0.17	15	2.50	34	5.67
鎌倉	-	-	-	-	1	0.17	8	1.33	50	8.33
鎌倉 三崎センター	-	-	-	-	12	6.00	4	2.00	5	2.50
小田原	-	-	-	-	-	-	19	3.17	45	7.50
小田原 足柄上センター	1	0.20	-	-	-	-	-	-	2	0.67
厚木	2	0.12	3	0.27	17	1.55	68	6.18	86	7.82
厚木 大和センター	-	-	1	0.14	1	0.14	10	1.43	29	4.14

神奈川県	水痘		手足口病		伝染性紅斑		突発性発しん	
	報告数	定点当たり	報告数	定点当たり	報告数	定点当たり	報告数	定点当たり
全県	170	0.79	25	0.12	203	0.94	165	0.77
横浜市	70	0.78	12	0.13	105	1.17	73	0.81
川崎市	29	0.78	7	0.19	58	1.57	30	0.81
相模原市	24	1.71	-	-	3	0.21	11	0.79
県域 (横浜市、川崎市、相模原市を除く)	47	0.64	6	0.08	37	0.50	51	0.69
横須賀市	2	0.22	-	-	6	0.67	3	0.33
藤沢市	12	1.20	2	0.20	4	0.40	12	1.20
茅ヶ崎市	4	0.57	-	-	10	1.43	7	1.00
平塚	9	1.29	-	-	-	-	3	0.43
平塚 秦野センター	1	0.17	-	-	-	-	6	1.00
鎌倉	3	0.50	-	-	7	1.17	7	1.17
鎌倉 三崎センター	-	-	-	-	-	-	-	-
小田原	1	0.17	3	0.50	1	0.17	6	1.00
小田原 足柄上センター	-	-	-	-	-	-	-	-
厚木	10	0.91	1	0.09	4	0.36	4	0.36
厚木 大和センター	5	0.71	-	-	5	0.71	3	0.43

神奈川県	ヘルパンギーナ		流行性耳下腺炎		急性出血性結膜炎		流行性角結膜炎		細菌性髄膜炎	
	報告数	定点当たり	報告数	定点当たり	報告数	定点当たり	報告数	定点当たり	報告数	定点当たり
全県	18	0.08	32	0.15	1	0.02	124	2.43	-	-
横浜市	10	0.11	11	0.12	1	0.05	43	2.05	-	-
川崎市	5	0.14	5	0.14	-	-	17	1.89	-	-
相模原市	-	-	-	-	-	-	44	11.00	-	-
県域 (横浜市、川崎市、相模原市を除く)	3	0.04	16	0.22	-	-	20	1.18	-	-
横須賀市	1	0.11	4	0.44	-	-	4	2.00	-	-
藤沢市	-	-	1	0.10	-	-	1	0.33	-	-
茅ヶ崎市	1	0.14	4	0.57	-	-	1	0.50
平塚	-	-	-	-	-	-	-	-	-	-
平塚 秦野センター	-	-	2	0.33	-	-	-	-
鎌倉	1	0.17	1	0.17	-	-	-	-
鎌倉 三崎センター	-	-	-	-
小田原	-	-	-	-	-	-	-	-
小田原 足柄上センター	-	-	-	-	-	-
厚木	-	-	4	0.36	-	-	14	4.67	-	-
厚木 大和センター	-	-	-	-	-	-	-	-

表2 報告数・定点当たり報告数、疾病・年齢階級別
(全県及び横浜市・川崎市・相模原市を除く県域) (その1)

2018年21週(05月21日～05月27日)

*表2は、各保健福祉事務所からの最新の報告をもとに作成しているため、国の週間データである表1および表3の数値と一致しないことがあります。

インフルエンザ定点	項目	合計	～5か月	～11か月	1歳	2	3	4	5	6	7	8	
インフルエンザ (高病原性鳥インフルエンザを除く)	全国	報告数	1,315	9	21	84	79	70	77	68	57	53	41
		定点当たり	0.27	0.00	0.00	0.02	0.02	0.01	0.02	0.01	0.01	0.01	0.01
	全県	報告数	57	1	-	2	2	1	3	3	-	1	1
		定点当たり	0.17	0.00	-	0.01	0.01	0.00	0.01	0.01	-	0.00	0.00
	県域	報告数	13	-	-	-	-	1	1	1	-	-	-
		定点当たり	0.11	-	-	-	-	0.01	0.01	0.01	-	-	-

小児科定点	項目	合計	～5か月	～11か月	1歳	2	3	4	5	6	7	8	
RSウイルス 感染症	全国	報告数	949	148	220	334	111	87	33	8	4	-	1
		定点当たり	0.30	0.05	0.07	0.11	0.04	0.03	0.01	0.00	0.00	-	0.00
	全県	報告数	30	6	7	11	3	2	1	-	-	-	-
		定点当たり	0.14	0.03	0.03	0.05	0.01	0.01	0.00	-	-	-	-
	県域	報告数	11	2	3	4	2	-	-	-	-	-	-
		定点当たり	0.15	0.03	0.04	0.05	0.03	-	-	-	-	-	-
咽頭結膜熱	全国	報告数	2,667	16	355	1,075	357	324	205	115	69	54	29
		定点当たり	0.85	0.01	0.11	0.34	0.11	0.10	0.06	0.04	0.02	0.02	0.01
	全県	報告数	149	2	20	52	22	23	6	13	2	5	-
		定点当たり	0.69	0.01	0.09	0.24	0.10	0.11	0.03	0.06	0.01	0.02	-
	県域	報告数	45	-	7	10	7	10	3	3	1	3	-
		定点当たり	0.61	-	0.09	0.14	0.09	0.14	0.04	0.04	0.01	0.04	-
A群溶血性レンサ球菌咽頭炎	全国	報告数	9,544	3	72	412	606	1,097	1,354	1,335	1,127	903	730
		定点当たり	3.02	0.00	0.02	0.13	0.19	0.35	0.43	0.42	0.36	0.29	0.23
	全県	報告数	723	-	5	32	34	90	118	82	91	77	47
		定点当たり	3.36	-	0.02	0.15	0.16	0.42	0.55	0.38	0.42	0.36	0.22
	県域	報告数	204	-	1	6	9	27	31	27	23	22	12
		定点当たり	2.76	-	0.01	0.08	0.12	0.36	0.42	0.36	0.31	0.30	0.16
感染性胃腸炎	全国	報告数	22,808	202	1,548	3,366	2,449	2,521	2,429	2,106	1,433	1,227	922
		定点当たり	7.23	0.06	0.49	1.07	0.78	0.80	0.77	0.67	0.45	0.39	0.29
	全県	報告数	1,183	8	84	174	111	152	113	115	76	75	46
		定点当たり	5.50	0.04	0.39	0.81	0.52	0.71	0.53	0.53	0.35	0.35	0.21
	県域	報告数	393	5	23	50	32	44	38	42	28	22	16
		定点当たり	5.31	0.07	0.31	0.68	0.43	0.59	0.51	0.57	0.38	0.30	0.22
水痘	全国	報告数	1,868	16	54	102	89	142	170	207	288	296	176
		定点当たり	0.59	0.01	0.02	0.03	0.03	0.04	0.05	0.07	0.09	0.09	0.06
	全県	報告数	170	-	4	7	3	8	8	14	41	44	17
		定点当たり	0.79	-	0.02	0.03	0.01	0.04	0.04	0.07	0.19	0.20	0.08
	県域	報告数	47	-	1	2	1	3	5	4	11	9	6
		定点当たり	0.64	-	0.01	0.03	0.01	0.04	0.07	0.05	0.15	0.12	0.08

インフルエンザ定点	項目	9	10-14	15-19	20-29	30-39	40-49	50-59	60-69	70-79	80歳以上	
インフルエンザ (高病原性鳥インフルエンザを除く)	全国	報告数	48	154	68	82	109	85	72	61	35	42
		定点当たり	0.01	0.03	0.01	0.02	0.02	0.02	0.01	0.01	0.01	0.01
	全県	報告数	3	6	1	9	7	3	6	4	2	2
		定点当たり	0.01	0.02	0.00	0.03	0.02	0.01	0.02	0.01	0.01	0.01
	県域	報告数	-	4	-	1	2	1	-	1	-	1
		定点当たり	-	0.03	-	0.01	0.02	0.01	-	0.01	-	0.01

小児科定点	項目	9	10-14	15-19	20歳以上	
RSウイルス 感染症	全国	報告数	1	2	-	-
		定点当たり	0.00	0.00	-	-
	全県	報告数	-	-	-	-
		定点当たり	-	-	-	-
	県域	報告数	-	-	-	-
		定点当たり	-	-	-	-
咽頭結膜熱	全国	報告数	11	30	2	25
		定点当たり	0.00	0.01	0.00	0.01
	全県	報告数	2	-	-	2
		定点当たり	0.01	-	-	0.01
	県域	報告数	1	-	-	-
		定点当たり	0.01	-	-	-
A群溶血性レンサ球菌咽頭炎	全国	報告数	544	933	72	356
		定点当たり	0.17	0.30	0.02	0.11
	全県	報告数	44	71	3	29
		定点当たり	0.20	0.33	0.01	0.13
	県域	報告数	15	20	3	8
		定点当たり	0.20	0.27	0.04	0.11
感染性胃腸炎	全国	報告数	756	1,822	291	1,736
		定点当たり	0.24	0.58	0.09	0.55
	全県	報告数	39	70	10	110
		定点当たり	0.18	0.33	0.05	0.51
	県域	報告数	15	35	4	39
		定点当たり	0.20	0.47	0.05	0.53
水痘	全国	報告数	126	182	9	11
		定点当たり	0.04	0.06	0.00	0.00
	全県	報告数	16	7	1	-
		定点当たり	0.07	0.03	0.00	-
	県域	報告数	3	1	1	-
		定点当たり	0.04	0.01	0.01	-

表2 報告数・定点当たり報告数、疾病・年齢階級別
(全県及び横浜市・川崎市・相模原市を除く県域) (その2)

2018年21週(05月21日～05月27日)

*表2は、各保健福祉事務所からの最新の報告をもとに作成しているため、国の還元データである表1および表3の数値と一致しないことがあります

小児科定点		項目	合計	～5か月	～11か月	1歳
手足口病	全国	報告数	2,486	16	165	713
		定点当たり	0.79	0.01	0.05	0.23
	全県	報告数	25	1	3	11
		定点当たり	0.12	0.00	0.01	0.05
	県域	報告数	6	1	-	2
		定点当たり	0.08	0.01	-	0.03
伝染性紅斑	全国	報告数	641	-	11	29
		定点当たり	0.20	-	0.00	0.01
	全県	報告数	203	-	2	9
		定点当たり	0.94	-	0.01	0.04
	県域	報告数	37	-	-	3
		定点当たり	0.50	-	-	0.04
突発性発しん	全国	報告数	1,933	23	597	1,046
		定点当たり	0.61	0.01	0.19	0.33
	全県	報告数	165	2	45	93
		定点当たり	0.77	0.01	0.21	0.43
	県域	報告数	51	-	17	26
		定点当たり	0.69	-	0.23	0.35
ヘルパンギーナ	全国	報告数	433	2	39	148
		定点当たり	0.14	0.00	0.01	0.05
	全県	報告数	18	-	1	5
		定点当たり	0.08	-	0.00	0.02
	県域	報告数	3	-	-	1
		定点当たり	0.04	-	-	0.01
流行性耳下腺炎	全国	報告数	480	-	-	15
		定点当たり	0.15	-	-	0.00
	全県	報告数	32	-	-	-
		定点当たり	0.15	-	-	-
	県域	報告数	16	-	-	-
		定点当たり	0.22	-	-	-

小児科定点		項目	2	3	4	5	6	7	8	9	10-14	15-19	20歳以上
手足口病	全国	報告数	611	418	289	126	64	31	22	10	11	2	8
		定点当たり	0.19	0.13	0.09	0.04	0.02	0.01	0.01	0.00	0.00	0.00	0.00
	全県	報告数	1	4	2	-	1	1	-	-	-	-	1
		定点当たり	0.00	0.02	0.01	-	0.00	0.00	-	-	-	-	0.00
	県域	報告数	-	2	-	-	-	1	-	-	-	-	-
		定点当たり	-	0.03	-	-	-	0.01	-	-	-	-	-
伝染性紅斑	全国	報告数	46	70	107	94	75	88	50	30	29	-	12
		定点当たり	0.01	0.02	0.03	0.03	0.02	0.03	0.02	0.01	0.01	0.01	-
	全県	報告数	13	15	32	30	29	35	12	12	10	-	4
		定点当たり	0.06	0.07	0.15	0.14	0.13	0.16	0.06	-	-	0.00	-
	県域	報告数	6	4	-	7	3	5	1	3	4	-	1
		定点当たり	0.08	0.05	-	0.09	0.04	0.07	0.01	0.04	0.05	-	0.01
突発性発しん	全国	報告数	172	56	29	5	1	-	-	-	4	-	-
		定点当たり	0.05	0.02	0.01	0.00	0.00	-	-	-	0.00	-	-
	全県	報告数	18	3	3	1	-	-	-	-	-	-	-
		定点当たり	0.08	0.01	0.01	0.00	-	-	-	-	-	-	-
	県域	報告数	8	-	-	-	-	-	-	-	-	-	-
		定点当たり	0.11	-	-	-	-	-	-	-	-	-	-
ヘルパンギーナ	全国	報告数	90	60	33	23	14	4	4	2	11	1	2
		定点当たり	0.03	0.02	0.01	0.01	0.00	0.00	0.00	0.00	0.00	0.00	0.00
	全県	報告数	3	-	1	4	2	1	-	-	-	1	-
		定点当たり	0.01	-	0.00	0.02	0.01	0.00	-	-	0.00	-	-
	県域	報告数	-	-	1	-	-	1	-	-	-	-	-
		定点当たり	-	-	0.01	-	-	0.01	-	-	-	-	-
流行性耳下腺炎	全国	報告数	27	52	81	61	59	44	43	29	59	5	5
		定点当たり	0.01	0.02	0.03	0.02	0.02	0.01	0.01	0.01	0.02	0.02	0.00
	全県	報告数	2	2	5	2	5	2	8	2	4	-	-
		定点当たり	0.01	0.01	0.02	0.01	0.02	0.01	0.04	0.01	0.02	-	-
	県域	報告数	-	-	3	1	3	1	5	1	2	-	-
		定点当たり	-	-	0.04	0.01	0.04	0.01	0.07	0.01	0.03	-	-

表2 報告数・定点当たり報告数、疾病・年齢階級別
(全県及び横浜市・川崎市・相模原市を除く県域) (その3)

2018年21週(05月21日～05月27日)

*表2は、各保健福祉事務所からの最新の報告をもとに作成しているため、国の還元データである表1および表3の数値と一致しないことがあります。

眼科定点		項目	合計	～5か月	～11か月	1歳	2	3	4	5	6	7	8
急性出血性結膜炎	全国	報告数	19	-	1	-	2	1	2	1	-	-	1
		定点当たり	0.03	-	0.00	-	0.00	0.00	0.00	0.00	-	-	0.00
	全県	報告数	1	-	-	-	-	-	-	-	-	-	-
		定点当たり	0.02	-	-	-	-	-	-	-	-	-	-
	県域	報告数	-	-	-	-	-	-	-	-	-	-	-
		定点当たり	-	-	-	-	-	-	-	-	-	-	-
流行性角結膜炎	全国	報告数	660	6	7	21	20	38	20	24	8	14	5
		定点当たり	0.94	0.01	0.01	0.03	0.03	0.05	0.03	0.03	0.01	0.02	0.01
	全県	報告数	124	1	3	7	4	6	6	4	4	4	2
		定点当たり	2.43	0.02	0.06	0.14	0.08	0.12	0.12	0.08	0.08	0.08	0.04
	県域	報告数	20	-	-	-	2	-	-	-	1	1	-
		定点当たり	1.18	-	-	-	0.12	-	-	-	0.06	0.06	-

基幹定点(週報)		項目	合計	0歳	1-4	5-9	10-14	15-19	20-24	25-29	30-34	35-39	40-44
細菌性髄膜炎	全国	報告数	11	1	-	-	-	-	-	-	-	2	-
		定点当たり	0.02	0.00	-	-	-	-	-	-	-	0.00	-
	全県	報告数	-	-	-	-	-	-	-	-	-	-	-
		定点当たり	-	-	-	-	-	-	-	-	-	-	-
	県域	報告数	-	-	-	-	-	-	-	-	-	-	-
		定点当たり	-	-	-	-	-	-	-	-	-	-	-
無菌性髄膜炎	全国	報告数	14	2	1	1	1	1	1	-	1	2	-
		定点当たり	0.03	0.00	0.00	0.00	0.00	0.00	0.00	-	0.00	0.00	-
	全県	報告数	-	-	-	-	-	-	-	-	-	-	-
		定点当たり	-	-	-	-	-	-	-	-	-	-	-
	県域	報告数	-	-	-	-	-	-	-	-	-	-	-
		定点当たり	-	-	-	-	-	-	-	-	-	-	-
マイコプラズマ肺炎	全国	報告数	69	2	24	14	13	-	-	2	1	2	1
		定点当たり	0.14	0.00	0.05	0.03	0.03	-	-	0.00	0.00	0.00	0.00
	全県	報告数	-	-	-	-	-	-	-	-	-	-	-
		定点当たり	-	-	-	-	-	-	-	-	-	-	-
	県域	報告数	-	-	-	-	-	-	-	-	-	-	-
		定点当たり	-	-	-	-	-	-	-	-	-	-	-
クラミジア肺炎(オウム病を除く)	全国	報告数	2	-	-	-	-	-	-	-	-	-	-
		定点当たり	0.00	-	-	-	-	-	-	-	-	-	-
	全県	報告数	-	-	-	-	-	-	-	-	-	-	-
		定点当たり	-	-	-	-	-	-	-	-	-	-	-
	県域	報告数	-	-	-	-	-	-	-	-	-	-	-
		定点当たり	-	-	-	-	-	-	-	-	-	-	-
感染性胃腸炎(ロタウイルス)	全国	報告数	99	13	56	24	3	-	-	-	-	-	-
		定点当たり	0.21	0.03	0.12	0.05	0.01	-	-	-	-	-	-
	全県	報告数	1	-	-	-	1	-	-	-	-	-	-
		定点当たり	0.10	-	-	-	0.10	-	-	-	-	-	-
	県域	報告数	1	-	-	-	1	-	-	-	-	-	-
		定点当たり	0.20	-	-	-	0.20	-	-	-	-	-	-

眼科定点		項目	9	10-14	15-19	20-29	30-39	40-49	50-59	60-69	70歳以上
急性出血性結膜炎	全国	報告数	-	-	-	-	1	3	2	3	2
		定点当たり	-	-	-	-	0.00	0.00	0.00	0.00	0.00
	全県	報告数	-	-	-	-	-	-	-	-	1
		定点当たり	-	-	-	-	-	-	-	-	0.02
	県域	報告数	-	-	-	-	-	-	-	-	-
		定点当たり	-	-	-	-	-	-	-	-	-
流行性角結膜炎	全国	報告数	7	23	13	53	133	101	57	63	47
		定点当たり	0.01	0.03	0.02	0.08	0.19	0.14	0.08	0.09	0.07
	全県	報告数	2	5	5	8	27	14	5	9	8
		定点当たり	0.04	0.10	0.10	0.16	0.53	0.27	0.10	0.18	0.16
	県域	報告数	-	2	-	2	6	2	-	4	-
		定点当たり	-	0.12	-	0.12	0.35	0.12	-	0.24	-

基幹定点(週報)		項目	45-49	50-54	55-59	60-64	65-69	70歳以上
細菌性髄膜炎	全国	報告数	1	-	-	2	-	5
		定点当たり	0.00	-	-	0.00	-	0.01
	全県	報告数	-	-	-	-	-	-
		定点当たり	-	-	-	-	-	-
	県域	報告数	-	-	-	-	-	-
		定点当たり	-	-	-	-	-	-
無菌性髄膜炎	全国	報告数	1	1	-	1	-	1
		定点当たり	0.00	0.00	-	0.00	-	0.00
	全県	報告数	-	-	-	-	-	-
		定点当たり	-	-	-	-	-	-
	県域	報告数	-	-	-	-	-	-
		定点当たり	-	-	-	-	-	-
マイコプラズマ肺炎	全国	報告数	1	1	-	1	1	6
		定点当たり	0.00	0.00	-	0.00	0.00	0.01
	全県	報告数	-	-	-	-	-	-
		定点当たり	-	-	-	-	-	-
	県域	報告数	-	-	-	-	-	-
		定点当たり	-	-	-	-	-	-
クラミジア肺炎(オウム病を除く)	全国	報告数	-	-	-	-	-	2
		定点当たり	-	-	-	-	-	0.00
	全県	報告数	-	-	-	-	-	-
		定点当たり	-	-	-	-	-	-
	県域	報告数	-	-	-	-	-	-
		定点当たり	-	-	-	-	-	-
感染性胃腸炎(ロタウイルス)	全国	報告数	1	-	-	-	1	1
		定点当たり	0.00	-	-	-	0.00	0.00
	全県	報告数	-	-	-	-	-	-
		定点当たり	-	-	-	-	-	-
	県域	報告数	-	-	-	-	-	-
		定点当たり	-	-	-	-	-	-

表3 5週前～今週の推移 (その1)
 (全県及び横浜市・川崎市・相模原市を除く県域)

2018年21週(05月21日～05月27日)

疾病名	項目		5週前	4週前	3週前	2週前	1週前	今週
			16週	17週	18週	19週	20週	21週
			(04月16日 ～04月22 日)	(04月23日 ～04月29 日)	(04月30日 ～05月06 日)	(05月07日 ～05月13 日)	(05月14日 ～05月20 日)	(05月21日 ～05月27 日)
インフルエンザ (高病原性鳥インフル ンザを除く)	全県	報告数	237	198	69	60	71	57
		定点当たり	0.68	0.61	0.21	0.18	0.21	0.17
	県域	報告数	90	68	25	23	29	13
		定点当たり	0.76	0.58	0.21	0.19	0.25	0.11
RSウイルス 感染症	全県	報告数	46	39	27	24	41	30
		定点当たり	0.21	0.19	0.13	0.11	0.19	0.14
	県域	報告数	14	16	15	12	14	11
		定点当たり	0.19	0.22	0.21	0.16	0.19	0.15
咽頭結膜熱	全県	報告数	39	73	40	109	100	149
		定点当たり	0.18	0.35	0.20	0.50	0.47	0.69
	県域	報告数	15	27	14	36	38	45
		定点当たり	0.20	0.36	0.19	0.49	0.51	0.61
A群溶血性レ ンサ球菌咽頭 炎	全県	報告数	529	542	289	605	651	723
		定点当たり	2.45	2.62	1.43	2.80	3.07	3.36
	県域	報告数	130	146	90	163	189	204
		定点当たり	1.76	1.97	1.23	2.20	2.55	2.76
感染性胃腸炎	全県	報告数	1,086	1,183	487	1,106	1,203	1,183
		定点当たり	5.03	5.71	2.41	5.12	5.67	5.50
	県域	報告数	326	324	149	358	396	393
		定点当たり	4.41	4.38	2.04	4.84	5.35	5.31
水痘	全県	報告数	62	116	75	175	101	170
		定点当たり	0.29	0.56	0.37	0.81	0.48	0.79
	県域	報告数	14	46	28	65	26	47
		定点当たり	0.19	0.62	0.38	0.88	0.35	0.64
手足口病	全県	報告数	19	21	15	27	46	25
		定点当たり	0.09	0.10	0.07	0.13	0.22	0.12
	県域	報告数	2	16	7	12	14	6
		定点当たり	0.03	0.22	0.10	0.16	0.19	0.08
伝染性紅斑	全県	報告数	101	99	78	115	222	203
		定点当たり	0.47	0.48	0.39	0.53	1.05	0.94
	県域	報告数	9	5	11	23	34	37
		定点当たり	0.12	0.07	0.15	0.31	0.46	0.50
突発性発しん	全県	報告数	114	108	67	146	138	165
		定点当たり	0.53	0.52	0.33	0.68	0.65	0.77
	県域	報告数	26	36	19	48	38	51
		定点当たり	0.35	0.49	0.26	0.65	0.51	0.69

表3 5週前～今週の推移 (その2)
 (全県及び横浜市・川崎市・相模原市を除く県域)

2018年21週(05月21日～05月27日)

疾病名	項目		5週前	4週前	3週前	2週前	1週前	今週
			16週	17週	18週	19週	20週	21週
			(04月16日 ～04月22 日)	(04月23日 ～04月29 日)	(04月30日 ～05月06 日)	(05月07日 ～05月13 日)	(05月14日 ～05月20 日)	(05月21日 ～05月27 日)
ヘルパンギーナ	全県	報告数	-	3	2	10	17	18
		定点当たり	-	0.01	0.01	0.05	0.08	0.08
	県域	報告数	-	1	-	3	6	3
		定点当たり	-	0.01	-	0.04	0.08	0.04
流行性耳下腺炎	全県	報告数	24	37	18	56	34	32
		定点当たり	0.11	0.18	0.09	0.26	0.16	0.15
	県域	報告数	10	23	11	24	22	16
		定点当たり	0.14	0.31	0.15	0.32	0.30	0.22
急性出血性結膜炎	全県	報告数	1	-	1	-	2	1
		定点当たり	0.02	-	0.02	-	0.04	0.02
	県域	報告数	-	-	-	-	1	-
		定点当たり	-	-	-	-	0.06	-
流行性角結膜炎	全県	報告数	90	126	67	164	143	124
		定点当たり	1.76	2.74	1.49	3.15	2.86	2.43
	県域	報告数	24	31	24	39	28	20
		定点当たり	1.41	1.82	1.60	2.29	1.65	1.18
細菌性髄膜炎	全県	報告数	-	-	-	1	-	-
		定点当たり	-	-	-	0.11	-	-
	県域	報告数	-	-	-	-	-	-
		定点当たり	-	-	-	-	-	-
無菌性髄膜炎	全県	報告数	-	1	-	-	-	-
		定点当たり	-	0.10	-	-	-	-
	県域	報告数	-	1	-	-	-	-
		定点当たり	-	0.20	-	-	-	-
マイコプラズマ肺炎	全県	報告数	-	1	-	-	1	-
		定点当たり	-	0.10	-	-	0.10	-
	県域	報告数	-	1	-	-	-	-
		定点当たり	-	0.20	-	-	-	-
クラミジア肺炎 (オウム病を除く)	全県	報告数	-	-	-	-	-	-
		定点当たり	-	-	-	-	-	-
	県域	報告数	-	-	-	-	-	-
		定点当たり	-	-	-	-	-	-
感染性胃腸炎 (ロタウイルス)	全県	報告数	2	5	-	2	2	1
		定点当たり	0.22	0.50	-	0.22	0.20	0.10
	県域	報告数	1	-	-	2	1	1
		定点当たり	0.20	-	-	0.40	0.20	0.20