



神奈川県感染症発生情報(20週報)

(5月14日～5月20日)

<http://www.eiken.pref.kanagawa.jp/>



今週の注目感染症

～咽頭結膜熱～ 咽頭結膜熱は発熱、咽頭炎、結膜炎を主症状とするアデノウイルスによる感染症です。先週より報告の多い地域がみられます。主に小児にみられ、例年、夏に流行してプール熱とも呼ばれています。飛沫感染や接触感染で広がりますので、流行地域では手洗い、手指の消毒、うがいを励行し、患者とのタオル共有を避ける、水泳前後にはシャワーを浴びるなどの注意をしましょう。

今週の全数把握対象疾患

(当該週の国による集計及び各保健福祉事務所からの報告をもとに期日を決めて集計しているため、集計数が前後することがあります。)

分類	対象疾患	内訳				神奈川県 (今週)	神奈川県 (2018年累計)
		県域	横浜市	川崎市	相模原市		
二類	結核	8	11	4	2	25	572
三類	腸管出血性大腸菌感染症	1	1			2	31
四類	A型肝炎		2	1		3	30
	レジオネラ症	2	1	4		7	29
五類	アメーバ赤痢		2			2	22
	カルバペネム耐性腸内細菌科細菌感染症		1			1	44
	劇症型溶血性レンサ球菌感染症	1				1	23
	後天性免疫不全症候群	1				1	29
	侵襲性インフルエンザ菌感染症		1			1	16
	侵襲性肺炎球菌感染症		1	5		6	118
	梅毒	2	2	1		5	135
	百日咳		2	1		3	54
	薬剤耐性アシネトバクター感染症	1				1	2

全数把握対象疾患情報

- 結核25例：年齢群は20歳代3例、30歳代2例、40歳代2例、60歳代4例、70歳代7例、80歳代3例、90歳代3例、100歳代1例、病型は肺結核11例、肺結核及び結核性胸膜炎1例、肺結核及びリンパ節結核1例、リンパ節結核2例、結核性胸膜炎1例、無症状病原体保有者8例、疑似症患者1例
- 腸管出血性大腸菌感染症2例：年齢群は20歳代1例、50歳代1例、血清型・毒素型はO26 VT1 1例、O157 VT1VT2 1例、推定感染経路は経口感染1例、経口感染及び接触感染1例、推定感染地域は神奈川県1例、都道府県不明1例
- A型肝炎3例：年齢群は20歳代2例、30歳代1例、推定感染経路は経口感染及び性的接触1例、性的接触1例、不明1例、推定感染地域は神奈川県及び東京都1例、ハンガリー・ポーランド共和国及びブルマニア1例、不明1例、ワクチン接種歴は接種なし1例、不明2例
- レジオネラ症7例：年齢群は60歳代3例、70歳代3例、90歳代1例、病型は肺炎型7例、推定感染経路は水系感染2例、不明5例、推定感染地域は神奈川県4例、福島県1例、フィリピン共和国1例、不明1例
- アメーバ赤痢2例：年齢群は40歳代1例、50歳代1例、病型は腸管アメーバ症1例、腸管外アメーバ症1例、推定感染経路は性的接触1例、不明1例、推定感染地域は山梨県1例、不明1例
- カルバペネム耐性腸内細菌科細菌感染症1例：年齢群は70歳代、菌種は*Enterobacter cloacae*、推定感染経路は院内感染及び医療器具関連感染、推定感染地域は神奈川県
- 劇症型溶血性レンサ球菌感染症1例：年齢群は60歳代、感染経路は不明、推定感染地域は神奈川県
- 後天性免疫不全症候群1例：年齢群は30歳代、病型は無症候性キャリア、感染経路は不明、感染地域は不明
- 侵襲性インフルエンザ菌感染症1例：年齢群は80歳代、推定感染経路は飛沫・飛沫核感染、感染地域は都道府県不明、ワクチン接種歴は不明
- 侵襲性肺炎球菌感染症6例：年齢群は50歳代1例、60歳代1例、70歳代2例、80歳代1例、90歳代1例、推定感染経路は飛沫・飛沫核感染1例、不明5例、推定感染地域は神奈川県5例、東京都1例、ワクチン接種歴は接種なし3例、不明3例
- 梅毒5例：年齢群は20歳代1例、40歳代3例、50歳代1例、病型は早期顕症梅毒 期3例、早期顕症梅毒 期2例、推定感染経路は性的接触5例、推定感染地域は神奈川県3例、ドイツ連邦共和国1例、都道府県不明1例
- 百日咳3例：年齢群は10歳未満1例、10歳代1例、30歳代1例、推定感染経路は家族内感染2例、不明1例、推定感染地域は神奈川県及び東京都1例、神奈川県2例、ワクチン接種歴は接種あり2例、不明1例
- 薬剤耐性アシネトバクター感染症1例：年齢群は20歳代、菌種は*Acinetobacter baumannii*、推定感染経路は以前からの保菌、感染地域は不明

今週の定点把握対象疾患

- 咽頭結膜熱の定点当たりの報告数は、鎌倉保健福祉事務所三崎センター管内(3.50)で警報レベル(3)を超えています。また、茅ヶ崎市(1.43)、厚木保健福祉事務所管内(1.00)でやや高くなっています。
- A群溶血性レンサ球菌咽頭炎の定点当たりの報告数は、平塚保健福祉事務所管内(5.43)、小田原保健福祉事務所管内(4.17)、厚木保健福祉事務所管内(4.00)でやや高くなっています。
- 伝染性紅斑の定点当たりの報告数は、川崎市(1.70)、厚木保健福祉事務所大和センター管内(1.43)、横浜市(1.33)、茅ヶ崎市(1.14)でやや高くなっています。
- 流行性角結膜炎の定点当たりの報告数は、相模原市(7.00)、厚木保健福祉事務所管内(6.00)、横須賀市(4.50)でやや高くなっています。

神奈川県感染症情報センター

神奈川県衛生研究所 企画情報部 衛生情報課

TEL:0467-83-4400(代表)

FAX:0467-89-5211(企画情報部)

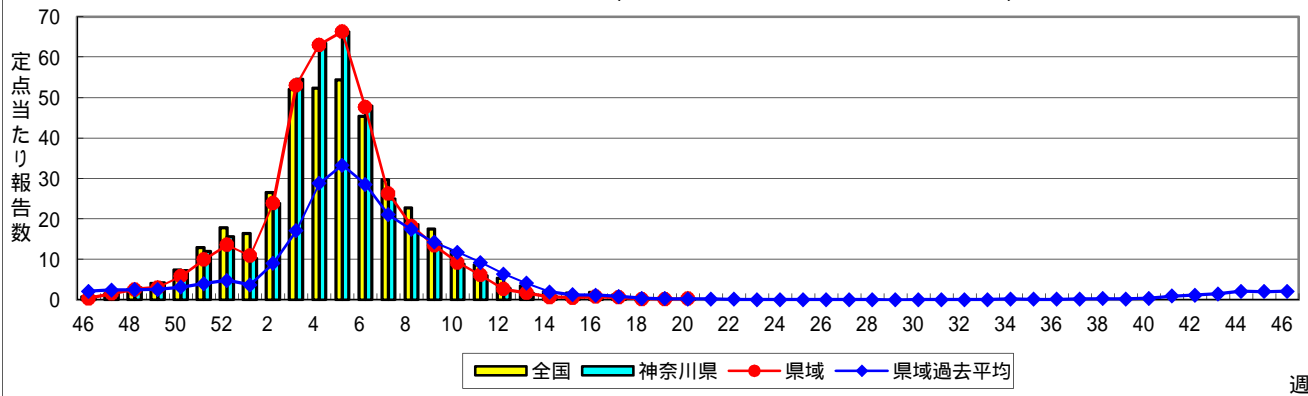
感染症発生動向調査事業は「感染症の予防及び感染症の患者に対する医療に関する法律」によって行われています。

* 県域とは、神奈川県内の市町村のうち横浜市、川崎市、相模原市を除いた地域です。

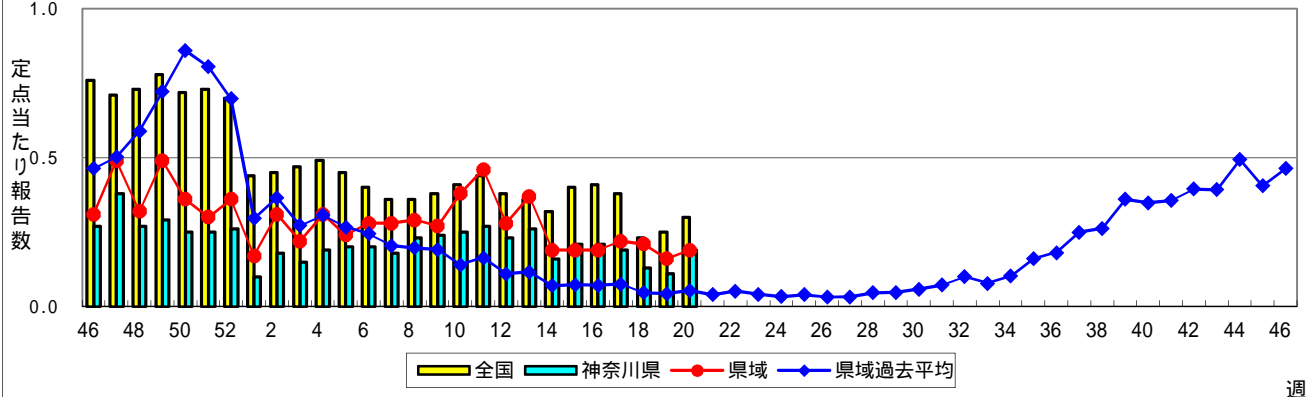
感染症発生動向調査:週報対象疾患の時系列グラフ

疾患名の括弧書きは、一般名称であり、正式名称ではありません。
 神奈川県&県域(横浜市・川崎市・相模原市を除く)のデータです。

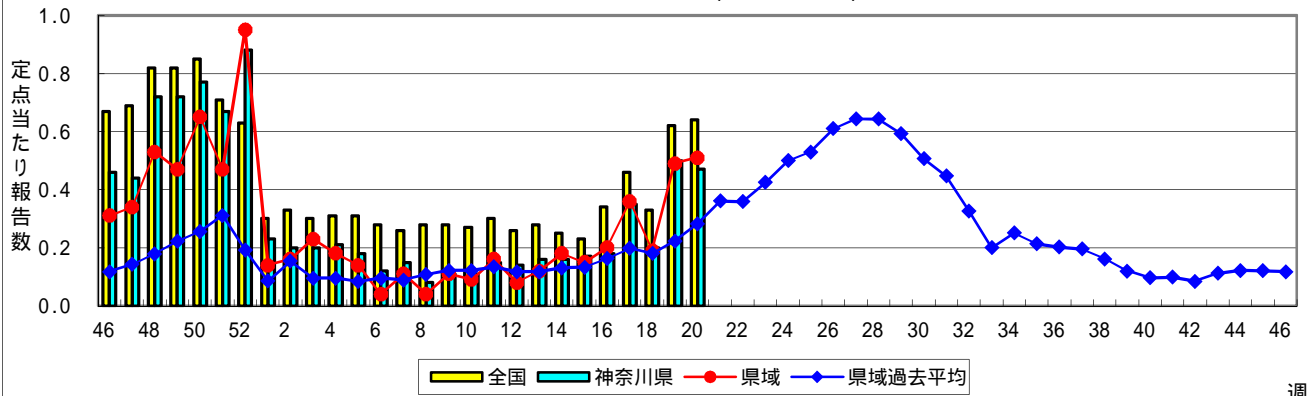
インフルエンザ(高病原性鳥インフルエンザを除く)



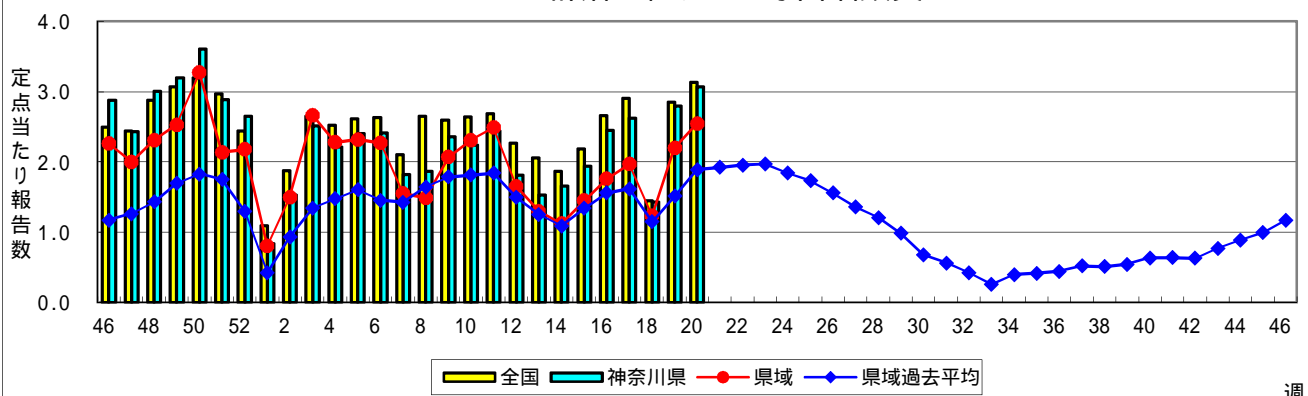
RSウイルス感染症



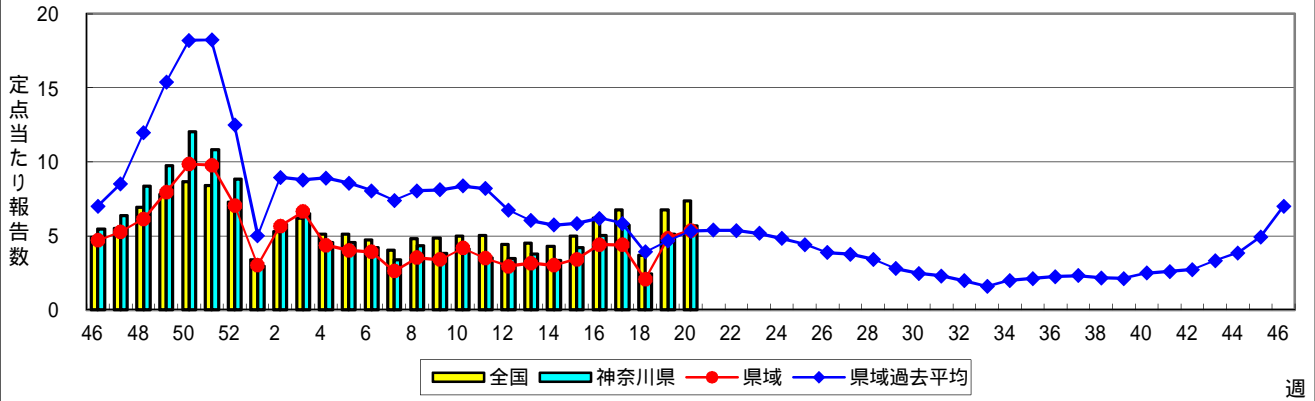
咽頭結膜熱(プール熱)



A群溶血性レンサ球菌咽頭炎

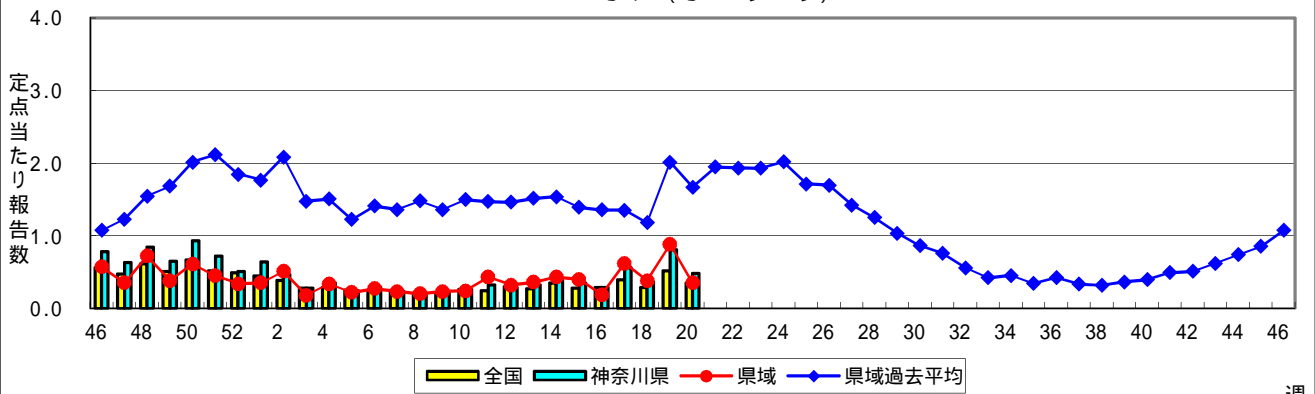


感染性胃腸炎



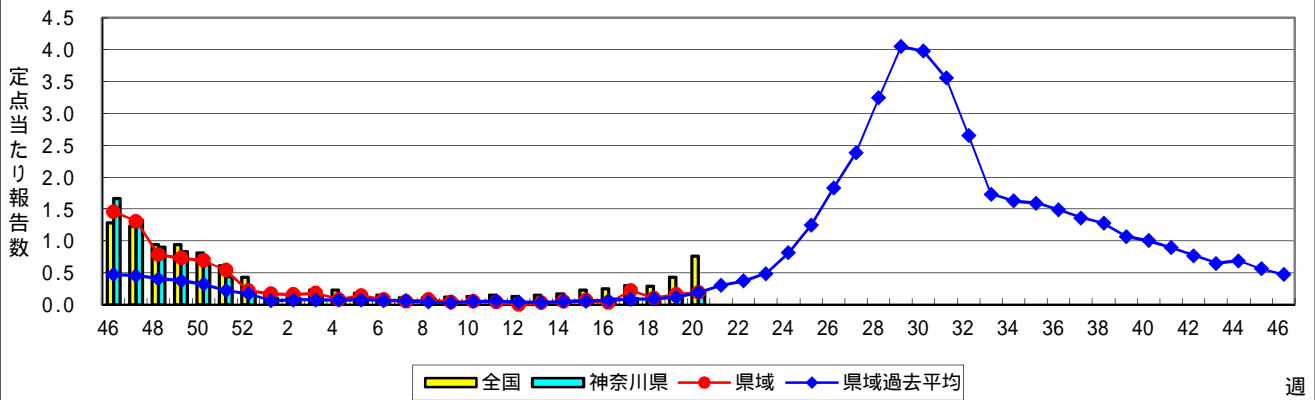
週

水痘(水ぼうそう)



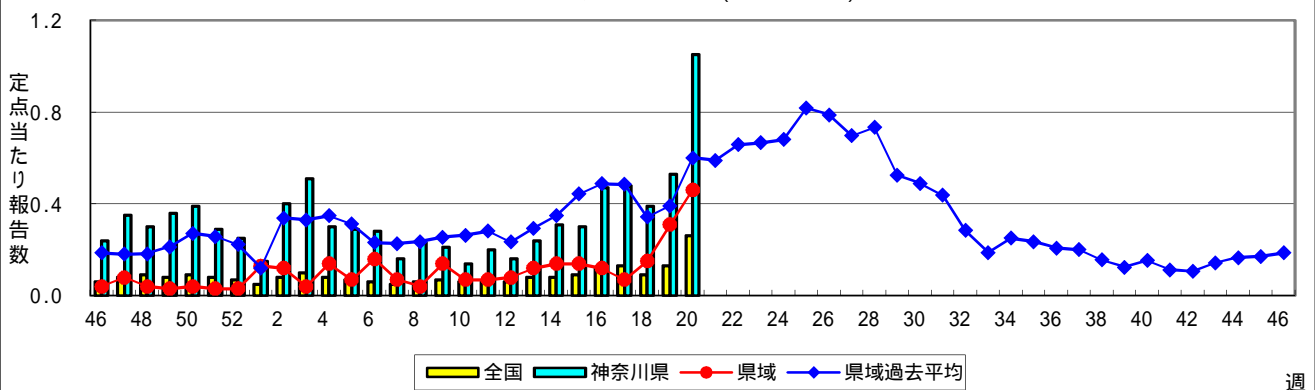
週

手足口病



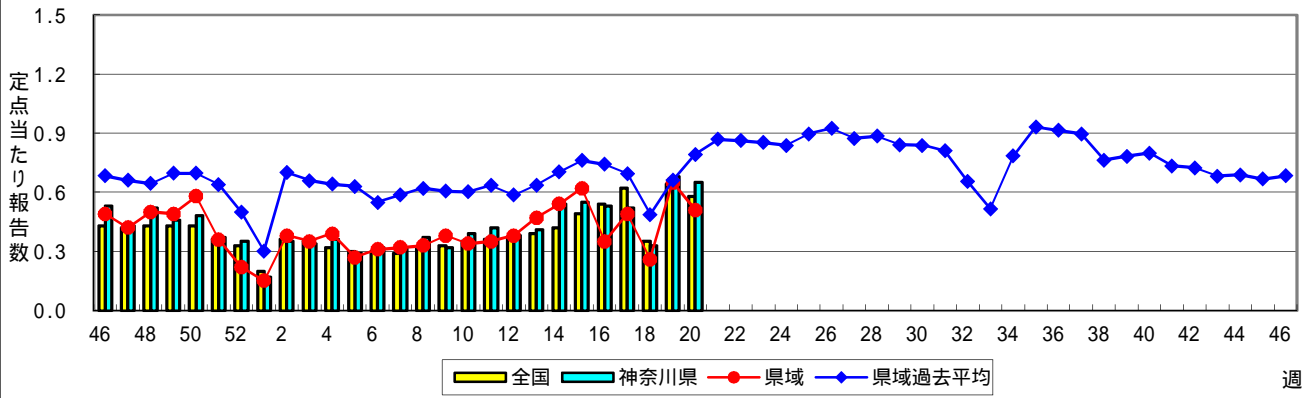
週

伝染性紅斑(リンゴ病)

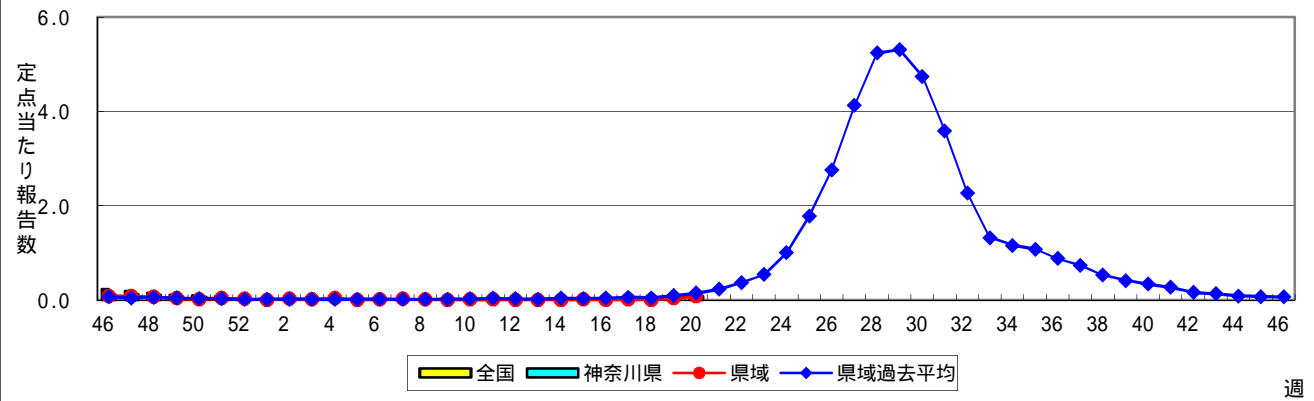


週

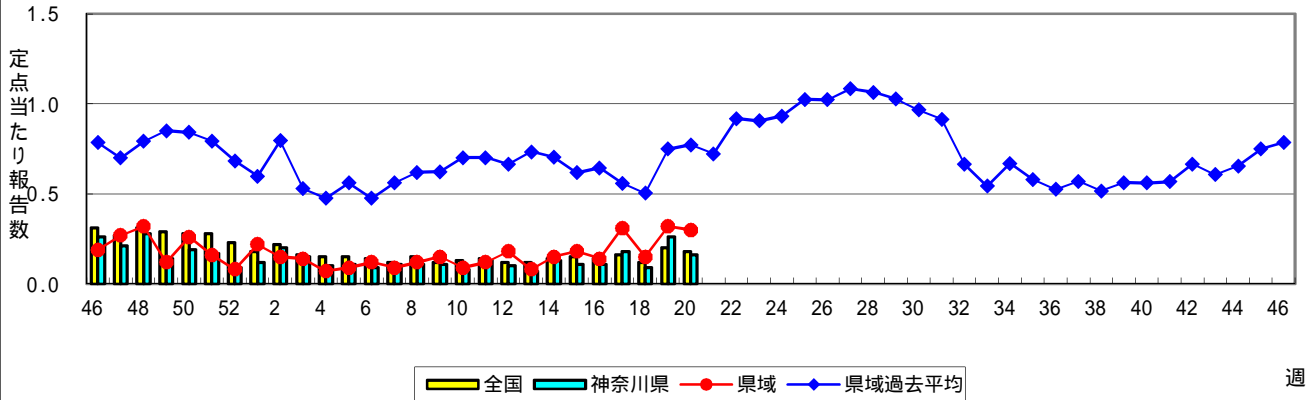
突発性発しん



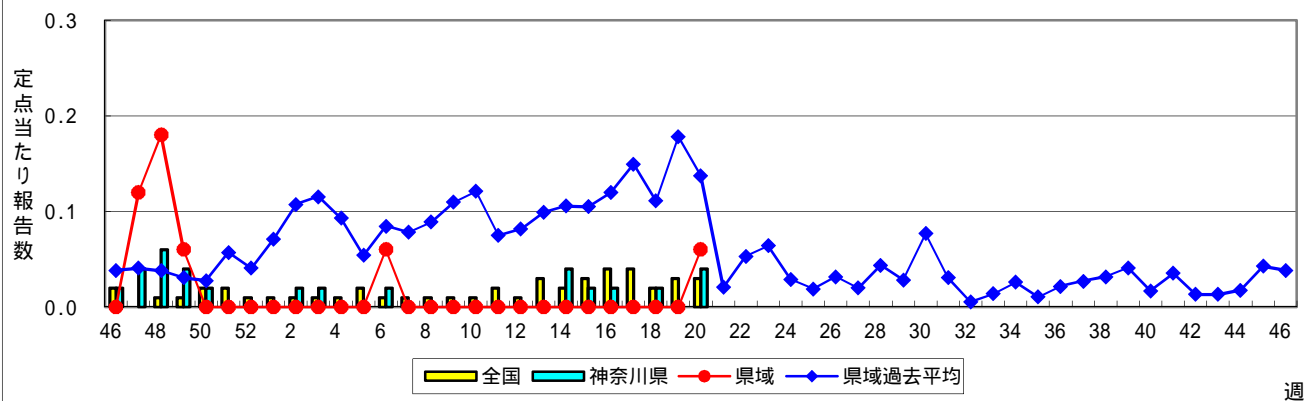
ヘルパンギーナ



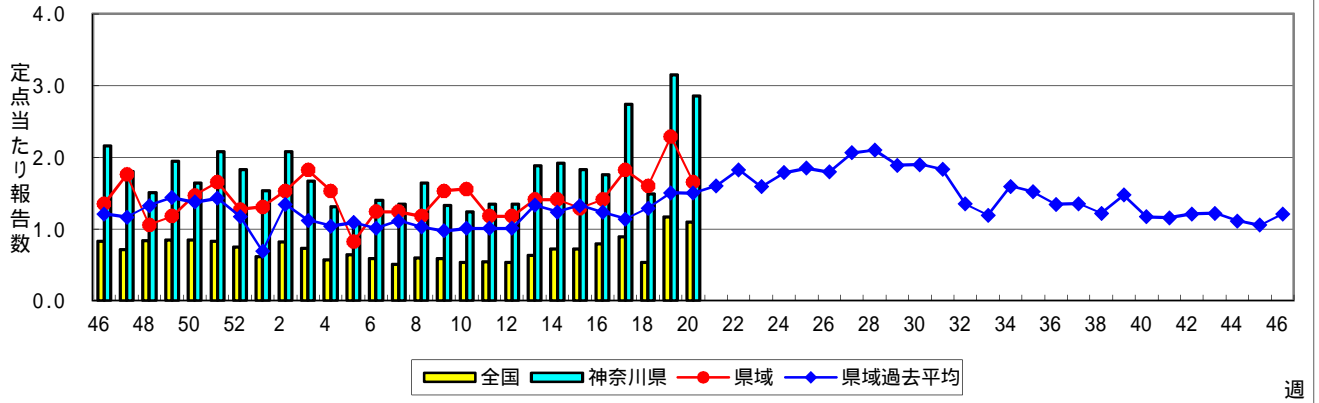
流行性耳下腺炎(おたふくかぜ)



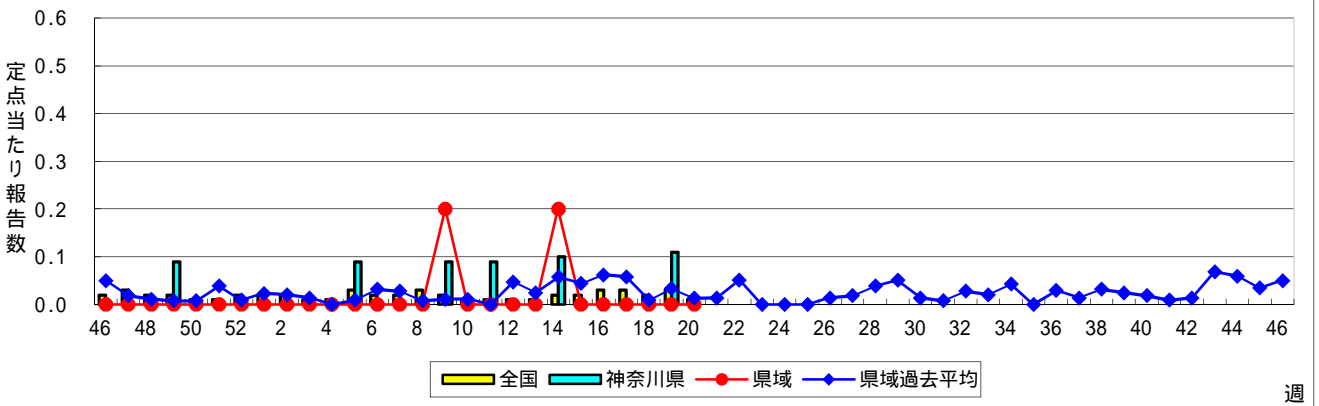
急性出血性結膜炎



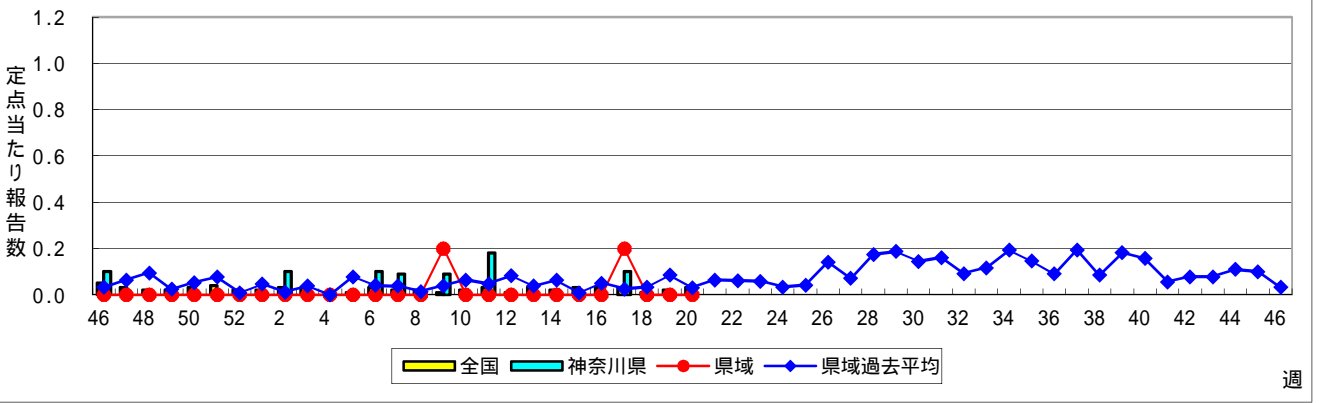
流行性角結膜炎



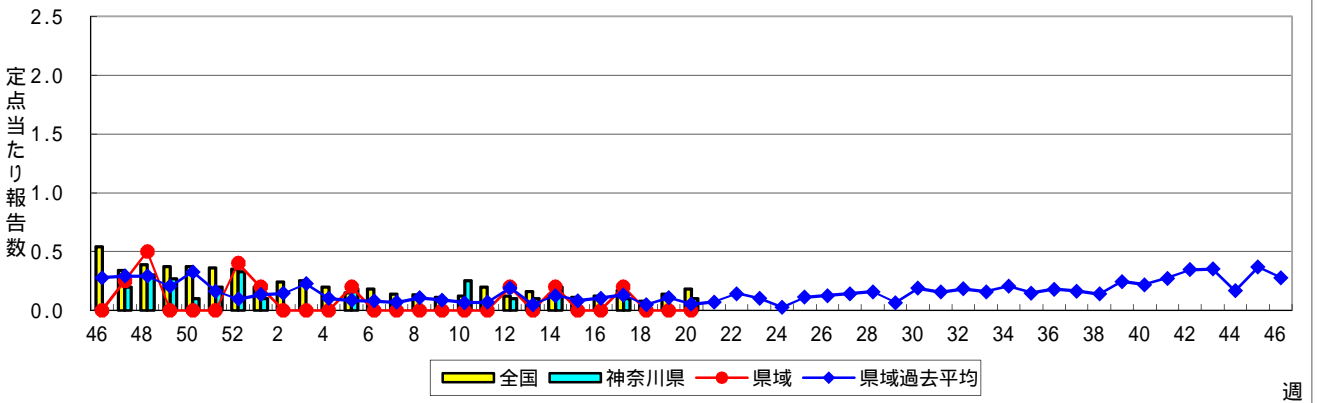
細菌性髄膜炎



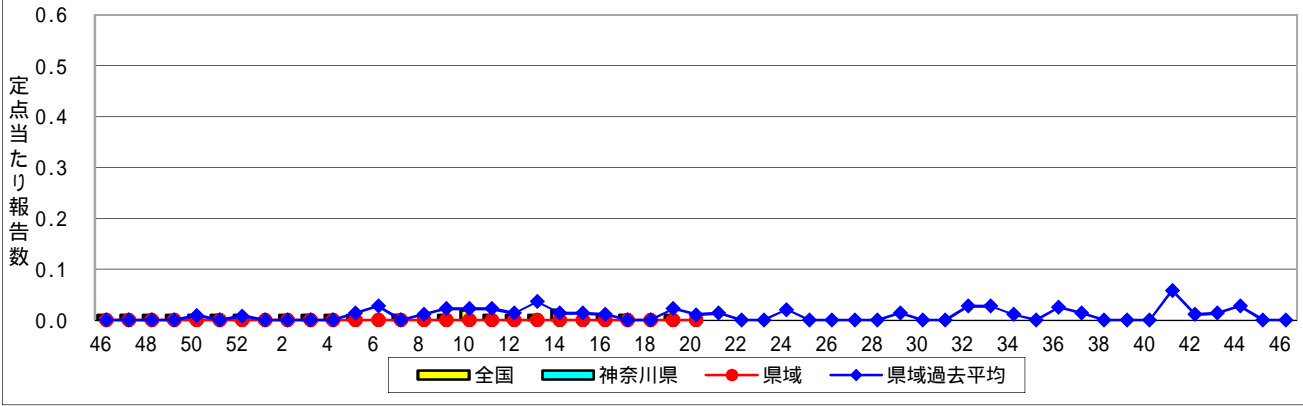
無菌性髄膜炎



マイコプラズマ肺炎



クラミジア肺炎(オウム病を除く)



感染性胃腸炎(ロタウイルス)

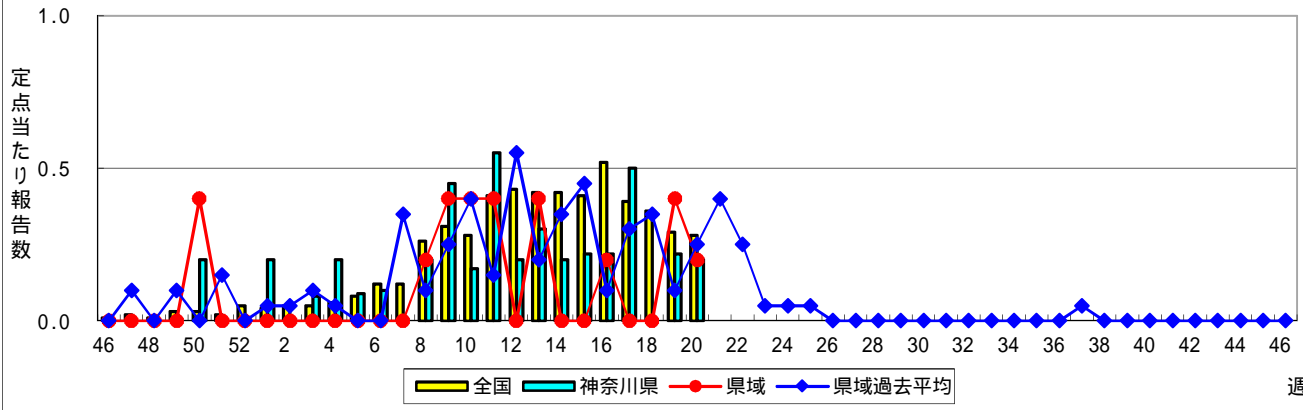


表1 報告数・定点当たり報告数 疾病、政令市・保健所別 (その1)

2018年20週(05月14日~05月20日)

神奈川県	インフルエンザ (高病原性鳥インフルエンザを除く)		RSウイルス感染症		咽頭結膜熱		A群溶血性レンサ球菌咽頭炎		感染性胃腸炎	
	報告数	定点当たり	報告数	定点当たり	報告数	定点当たり	報告数	定点当たり	報告数	定点当たり
全県	71	0.21	41	0.19	100	0.47	651	3.07	1,203	5.67
横浜市	33	0.24	13	0.15	41	0.47	310	3.56	459	5.28
川崎市	7	0.11	13	0.35	14	0.38	124	3.35	246	6.65
相模原市	2	0.09	1	0.07	7	0.50	28	2.00	102	7.29
県域 (横浜市、川崎市、相模原市を除く)	29	0.25	14	0.19	38	0.51	189	2.55	396	5.35
横須賀市	3	0.21	2	0.22	2	0.22	12	1.33	76	8.44
藤沢市	2	0.13	2	0.20	4	0.40	20	2.00	41	4.10
茅ヶ崎市	5	0.45	-	-	10	1.43	14	2.00	15	2.14
平塚	2	0.18	-	-	1	0.14	38	5.43	33	4.71
平塚 秦野センター	3	0.30	-	-	-	-	6	1.00	37	6.17
鎌倉	-	-	1	0.17	1	0.17	8	1.33	26	4.33
鎌倉 三崎センター	-	-	-	-	7	3.50	2	1.00	2	1.00
小田原	2	0.20	-	-	-	-	25	4.17	37	6.17
小田原 足柄上センター	-	-	-	-	-	-	2	0.67	-	-
厚木	8	0.47	7	0.64	11	1.00	44	4.00	90	8.18
厚木 大和センター	4	0.36	2	0.29	2	0.29	18	2.57	39	5.57

神奈川県	水痘		手足口病		伝染性紅斑		突発性発しん	
	報告数	定点当たり	報告数	定点当たり	報告数	定点当たり	報告数	定点当たり
全県	101	0.48	46	0.22	222	1.05	138	0.65
横浜市	35	0.40	22	0.25	116	1.33	68	0.78
川崎市	25	0.68	10	0.27	63	1.70	24	0.65
相模原市	15	1.07	-	-	9	0.64	8	0.57
県域 (横浜市、川崎市、相模原市を除く)	26	0.35	14	0.19	34	0.46	38	0.51
横須賀市	1	0.11	-	-	5	0.56	3	0.33
藤沢市	3	0.30	7	0.70	-	-	8	0.80
茅ヶ崎市	3	0.43	-	-	8	1.14	3	0.43
平塚	3	0.43	-	-	-	-	2	0.29
平塚 秦野センター	-	-	-	-	-	-	1	0.17
鎌倉	9	1.50	2	0.33	3	0.50	3	0.50
鎌倉 三崎センター	-	-	-	-	1	0.50	1	0.50
小田原	3	0.50	2	0.33	-	-	6	1.00
小田原 足柄上センター	-	-	-	-	-	-	1	0.33
厚木	2	0.18	-	-	7	0.64	6	0.55
厚木 大和センター	2	0.29	3	0.43	10	1.43	4	0.57

神奈川県	ヘルパンギーナ		流行性耳下腺炎		急性出血性結膜炎		流行性角結膜炎		細菌性髄膜炎	
	報告数	定点当たり	報告数	定点当たり	報告数	定点当たり	報告数	定点当たり	報告数	定点当たり
全県	17	0.08	34	0.16	2	0.04	143	2.86	-	-
横浜市	7	0.08	7	0.08	1	0.05	61	3.05	-	-
川崎市	4	0.11	2	0.05	-	-	26	2.89	-	-
相模原市	-	-	3	0.21	-	-	28	7.00	-	-
県域 (横浜市、川崎市、相模原市を除く)	6	0.08	22	0.30	1	0.06	28	1.65	-	-
横須賀市	6	0.67	8	0.89	-	-	9	4.50	-	-
藤沢市	-	-	1	0.10	-	-	-	-	-	-
茅ヶ崎市	-	-	3	0.43	-	-	-	-
平塚	-	-	-	-	-	-	1	0.50	-	-
平塚 秦野センター	-	-	1	0.17	-	-	-	-
鎌倉	-	-	3	0.50	-	-	-	-
鎌倉 三崎センター	-	-	1	0.50
小田原	-	-	-	-	-	-	-	-
小田原 足柄上センター	-	-	-	-	-	-
厚木	-	-	3	0.27	1	0.33	18	6.00	-	-
厚木 大和センター	-	-	2	0.29	-	-	-	-

表2 報告数・定点当たり報告数、疾病・年齢階級別
(全県及び横浜市・川崎市・相模原市を除く県域) (その1)

2018年20週(05月14日~05月20日)

*表2は、各保健福祉事務所からの最新の報告をもとに作成しているため、国の週間データである表1および表3の数値と一致しないことがあります。

インフルエンザ定点	項目	合計	~5か月	~11か月	1歳	2	3	4	5	6	7	8	
インフルエンザ (高病原性鳥インフルエンザを除く)	全国	報告数	1,957	10	26	85	93	128	129	101	90	89	56
		定点当たり	0.40	0.00	0.01	0.02	0.02	0.03	0.03	0.02	0.02	0.02	0.01
	全県	報告数	71	-	2	2	4	3	1	4	8	5	1
		定点当たり	0.21	-	0.01	0.01	0.01	0.01	0.00	0.01	0.02	0.01	0.00
	県域	報告数	29	-	-	-	2	2	1	1	1	1	1
		定点当たり	0.25	-	-	-	0.02	0.02	0.01	0.01	0.01	0.01	0.01

小児科定点	項目	合計	~5か月	~11か月	1歳	2	3	4	5	6	7	8	
RSウイルス 感染症	全国	報告数	951	104	242	350	109	101	28	13	1	2	-
		定点当たり	0.30	0.03	0.08	0.11	0.03	0.03	0.01	0.00	0.00	0.00	-
	全県	報告数	41	6	12	16	5	-	-	2	-	-	-
		定点当たり	0.19	0.03	0.06	0.08	0.02	-	-	0.01	-	-	-
	県域	報告数	14	2	4	5	1	-	-	2	-	-	-
		定点当たり	0.19	0.03	0.05	0.07	0.01	-	-	0.03	-	-	-
咽頭結膜熱	全国	報告数	2,011	6	256	692	284	253	171	135	62	43	26
		定点当たり	0.64	0.00	0.08	0.22	0.09	0.08	0.05	0.04	0.02	0.01	0.01
	全県	報告数	100	-	17	22	8	21	7	9	4	1	2
		定点当たり	0.47	-	0.08	0.10	0.04	0.10	0.03	0.04	0.02	0.00	0.01
	県域	報告数	38	-	5	3	3	10	4	4	2	-	1
		定点当たり	0.51	-	0.07	0.04	0.04	0.14	0.05	0.05	0.03	-	0.01
A群溶血性レンサ球菌咽頭炎	全国	報告数	9,888	13	50	377	574	1,034	1,378	1,320	1,218	1,010	782
		定点当たり	3.13	0.00	0.02	0.12	0.18	0.33	0.44	0.42	0.39	0.32	0.25
	全県	報告数	651	-	1	23	37	65	90	75	95	78	52
		定点当たり	3.07	-	0.00	0.11	0.17	0.31	0.42	0.35	0.45	0.37	0.25
	県域	報告数	189	-	-	4	8	19	26	21	27	26	13
		定点当たり	2.55	-	-	0.05	0.11	0.26	0.35	0.28	0.36	0.35	0.18
感染性胃腸炎	全国	報告数	23,306	183	1,449	3,388	2,472	2,591	2,521	2,127	1,544	1,292	953
		定点当たり	7.38	0.06	0.46	1.07	0.78	0.82	0.80	0.67	0.49	0.41	0.30
	全県	報告数	1,203	10	87	155	126	144	133	116	75	74	35
		定点当たり	5.67	0.05	0.41	0.73	0.59	0.68	0.63	0.55	0.35	0.35	0.17
	県域	報告数	396	3	24	41	47	42	44	38	20	35	9
		定点当たり	5.35	0.04	0.32	0.55	0.64	0.57	0.59	0.51	0.27	0.47	0.12
水痘	全国	報告数	1,105	14	52	102	62	89	109	116	137	119	96
		定点当たり	0.35	0.00	0.02	0.03	0.02	0.03	0.03	0.04	0.04	0.04	0.03
	全県	報告数	101	1	5	5	4	12	16	16	10	13	7
		定点当たり	0.48	0.00	0.02	0.02	0.02	0.06	0.08	0.08	0.05	0.06	0.03
	県域	報告数	26	-	1	1	1	2	7	5	2	2	-
		定点当たり	0.35	-	0.01	0.01	0.01	0.03	0.09	0.07	0.03	0.03	-

インフルエンザ定点	項目	9	10-14	15-19	20-29	30-39	40-49	50-59	60-69	70-79	80歳以上	
インフルエンザ (高病原性鳥インフルエンザを除く)	全国	報告数	55	261	141	100	151	115	100	74	62	91
		定点当たり	0.01	0.05	0.03	0.02	0.03	0.02	0.02	0.01	0.01	0.02
	全県	報告数	-	6	5	2	12	6	6	2	1	1
		定点当たり	-	0.02	0.01	0.01	0.04	0.02	0.02	0.01	0.00	0.00
	県域	報告数	-	5	3	1	3	2	2	2	1	1
		定点当たり	-	0.04	0.03	0.01	0.03	0.02	0.02	0.02	0.01	0.01

小児科定点	項目	9	10-14	15-19	20歳以上	
RSウイルス 感染症	全国	報告数	-	-	-	1
		定点当たり	-	-	-	0.00
	全県	報告数	-	-	-	-
		定点当たり	-	-	-	-
	県域	報告数	-	-	-	-
		定点当たり	-	-	-	-
咽頭結膜熱	全国	報告数	20	31	6	26
		定点当たり	0.01	0.01	0.00	0.01
	全県	報告数	3	5	-	1
		定点当たり	0.01	0.02	-	0.00
	県域	報告数	2	3	-	1
		定点当たり	0.03	0.04	-	0.01
A群溶血性レンサ球菌咽頭炎	全国	報告数	598	1,053	86	395
		定点当たり	0.19	0.33	0.03	0.13
	全県	報告数	45	62	5	23
		定点当たり	0.21	0.29	0.02	0.11
	県域	報告数	9	23	3	10
		定点当たり	0.12	0.31	0.04	0.14
感染性胃腸炎	全国	報告数	847	1,913	337	1,689
		定点当たり	0.27	0.61	0.11	0.54
	全県	報告数	52	73	19	104
		定点当たり	0.25	0.34	0.09	0.49
	県域	報告数	19	29	5	40
		定点当たり	0.26	0.39	0.07	0.54
水痘	全国	報告数	77	109	9	14
		定点当たり	0.02	0.03	0.00	0.00
	全県	報告数	6	6	-	-
		定点当たり	0.03	0.03	-	-
	県域	報告数	2	3	-	-
		定点当たり	0.03	0.04	-	-

表2 報告数・定点当たり報告数、疾病・年齢階級別
(全県及び横浜市・川崎市・相模原市を除く県域) (その2)

2018年20週(05月14日～05月20日)

*表2は、各保健福祉事務所からの最新の報告をもとに作成しているため、国の還元データである表1および表3の数値と一致しないことがあります

小児科定点	項目	合計	～5か月	～11か月	1歳	
手足口病	全国	報告数	2,405	6	172	736
		定点当たり	0.76	0.00	0.05	0.23
	全県	報告数	46	-	7	12
		定点当たり	0.22	-	0.03	0.06
	県域	報告数	14	-	3	1
		定点当たり	0.19	-	0.04	0.01
伝染性紅斑	全国	報告数	809	2	8	40
		定点当たり	0.26	0.00	0.00	0.01
	全県	報告数	222	-	1	7
		定点当たり	1.05	-	0.00	0.03
	県域	報告数	34	-	-	-
		定点当たり	0.46	-	-	-
突発性発しん	全国	報告数	1,818	22	557	964
		定点当たり	0.58	0.01	0.18	0.31
	全県	報告数	138	-	40	66
		定点当たり	0.65	-	0.19	0.31
	県域	報告数	38	-	13	19
		定点当たり	0.51	-	0.18	0.26
ヘルパンギーナ	全国	報告数	255	2	34	95
		定点当たり	0.08	0.00	0.01	0.03
	全県	報告数	17	-	3	4
		定点当たり	0.08	-	0.01	0.02
	県域	報告数	6	-	1	2
		定点当たり	0.08	-	0.01	0.03
流行性耳下腺炎	全国	報告数	565	1	1	17
		定点当たり	0.18	0.00	0.00	0.01
	全県	報告数	34	-	-	-
		定点当たり	0.16	-	-	-
	県域	報告数	22	-	-	-
		定点当たり	0.30	-	-	-

小児科定点	項目	2	3	4	5	6	7	8	9	10-14	15-19	20歳以上	
手足口病	全国	報告数	573	413	227	122	58	40	17	15	22	1	3
		定点当たり	0.18	0.13	0.07	0.04	0.02	0.01	0.01	0.00	0.01	0.00	0.00
	全県	報告数	7	7	6	5	1	-	1	-	-	-	-
		定点当たり	0.03	0.03	0.03	0.02	0.00	-	0.00	-	-	-	-
	県域	報告数	-	4	3	1	1	-	1	-	-	-	-
		定点当たり	-	0.05	0.04	0.01	0.01	-	0.01	-	-	-	-
伝染性紅斑	全国	報告数	54	99	120	113	93	117	65	46	42	-	10
		定点当たり	0.02	0.03	0.04	0.04	0.03	0.04	0.02	0.01	0.01	-	0.00
	全県	報告数	16	25	31	31	35	32	24	11	8	-	1
		定点当たり	0.08	0.12	0.15	0.15	0.17	0.15	0.11	-	-	-	-
	県域	報告数	3	2	7	6	2	4	7	2	1	-	-
		定点当たり	0.04	0.03	0.09	0.08	0.03	0.05	0.09	0.03	0.01	-	-
突発性発しん	全国	報告数	191	56	18	3	-	-	2	-	4	-	1
		定点当たり	0.06	0.02	0.01	0.00	-	-	0.00	-	0.00	-	0.00
	全県	報告数	26	3	3	-	-	-	-	-	-	-	-
		定点当たり	0.12	0.01	0.01	-	-	-	-	-	-	-	-
	県域	報告数	4	-	2	-	-	-	-	-	-	-	-
		定点当たり	0.05	-	0.03	-	-	-	-	-	-	-	-
ヘルパンギーナ	全国	報告数	40	31	23	9	7	1	2	3	4	2	2
		定点当たり	0.01	0.01	0.01	0.00	0.00	0.00	0.00	0.00	0.00	0.00	0.00
	全県	報告数	4	1	1	3	1	-	-	-	-	-	-
		定点当たり	0.02	0.00	0.00	0.01	0.00	-	-	-	-	-	-
	県域	報告数	2	1	-	-	-	-	-	-	-	-	-
		定点当たり	0.03	0.01	-	-	-	-	-	-	-	-	-
流行性耳下腺炎	全国	報告数	23	64	83	85	72	69	45	39	52	8	6
		定点当たり	0.01	0.02	0.03	0.03	0.02	0.02	0.01	0.01	0.02	0.00	0.00
	全県	報告数	-	3	7	5	3	9	3	-	3	-	1
		定点当たり	-	0.01	0.03	0.02	0.01	0.04	0.01	-	0.01	-	0.00
	県域	報告数	-	3	4	1	2	8	2	-	2	-	-
		定点当たり	-	0.04	0.05	0.01	0.03	0.11	0.03	-	0.03	-	-

表2 報告数・定点当たり報告数、疾病・年齢階級別
(全県及び横浜市・川崎市・相模原市を除く県域) (その3)

2018年20週(05月14日～05月20日)

*表2は、各保健福祉事務所からの最新の報告をもとに作成しているため、国の還元データである表1および表3の数値と一致しないことがあります。

眼科定点		項目	合計	～5か月	～11か月	1歳	2	3	4	5	6	7	8
急性出血性結膜炎	全国	報告数	21	-	-	-	-	-	1	1	-	-	-
		定点当たり	0.03	-	-	-	-	-	0.00	0.00	-	-	-
	全県	報告数	2	-	-	-	-	-	1	-	-	-	-
		定点当たり	0.04	-	-	-	-	-	0.02	-	-	-	-
	県域	報告数	1	-	-	-	-	-	-	-	-	-	-
		定点当たり	0.06	-	-	-	-	-	-	-	-	-	-
流行性角結膜炎	全国	報告数	766	2	15	27	27	40	36	20	11	11	15
		定点当たり	1.10	0.00	0.02	0.04	0.04	0.06	0.05	0.03	0.02	0.02	0.02
	全県	報告数	143	1	4	6	10	5	13	3	1	3	1
		定点当たり	2.86	0.02	0.08	0.12	0.20	0.10	0.26	0.06	0.02	0.06	0.02
	県域	報告数	28	1	-	-	-	-	1	1	-	-	-
		定点当たり	1.65	0.06	-	-	-	-	0.06	0.06	-	-	-

眼科定点(週報)		項目	合計	0歳	1-4	5-9	10-14	15-19	20-24	25-29	30-34	35-39	40-44
細菌性髄膜炎	全国	報告数	5	1	-	-	-	1	-	-	-	-	1
		定点当たり	0.01	0.00	-	-	-	0.00	-	-	-	-	0.00
	全県	報告数	-	-	-	-	-	-	-	-	-	-	-
		定点当たり	-	-	-	-	-	-	-	-	-	-	-
	県域	報告数	-	-	-	-	-	-	-	-	-	-	-
		定点当たり	-	-	-	-	-	-	-	-	-	-	-
無菌性髄膜炎	全国	報告数	12	4	-	-	-	3	-	-	2	1	-
		定点当たり	0.03	0.01	-	-	-	0.01	-	-	0.00	0.00	-
	全県	報告数	-	-	-	-	-	-	-	-	-	-	-
		定点当たり	-	-	-	-	-	-	-	-	-	-	-
	県域	報告数	-	-	-	-	-	-	-	-	-	-	-
		定点当たり	-	-	-	-	-	-	-	-	-	-	-
マイコプラズマ肺炎	全国	報告数	84	-	21	15	16	4	5	2	5	1	-
		定点当たり	0.18	-	0.04	0.03	0.03	0.01	0.01	0.00	0.01	0.00	-
	全県	報告数	1	-	1	-	-	-	-	-	-	-	-
		定点当たり	0.10	-	0.10	-	-	-	-	-	-	-	-
	県域	報告数	-	-	-	-	-	-	-	-	-	-	-
		定点当たり	-	-	-	-	-	-	-	-	-	-	-
クラミジア肺炎(オウム病を除く)	全国	報告数	2	-	-	-	-	1	-	-	1	-	-
		定点当たり	0.00	-	-	-	-	0.00	-	-	0.00	-	-
	全県	報告数	-	-	-	-	-	-	-	-	-	-	-
		定点当たり	-	-	-	-	-	-	-	-	-	-	-
	県域	報告数	-	-	-	-	-	-	-	-	-	-	-
		定点当たり	-	-	-	-	-	-	-	-	-	-	-
感染性胃腸炎(ロタウイルス)	全国	報告数	134	15	78	31	6	-	2	-	-	2	-
		定点当たり	0.28	0.03	0.16	0.06	0.01	-	0.00	-	-	0.00	-
	全県	報告数	2	-	1	1	-	-	-	-	-	-	-
		定点当たり	0.20	-	0.10	0.10	-	-	-	-	-	-	-
	県域	報告数	1	-	-	1	-	-	-	-	-	-	-
		定点当たり	0.20	-	-	0.20	-	-	-	-	-	-	-

眼科定点		項目	9	10-14	15-19	20-29	30-39	40-49	50-59	60-69	70歳以上
急性出血性結膜炎	全国	報告数	-	2	1	1	6	3	2	2	2
		定点当たり	-	0.00	0.00	0.00	0.01	0.00	0.00	0.00	0.00
	全県	報告数	-	-	1	-	-	-	-	-	-
		定点当たり	-	-	0.02	-	-	-	-	-	-
	県域	報告数	-	-	1	-	-	-	-	-	-
		定点当たり	-	-	0.06	-	-	-	-	-	-
流行性角結膜炎	全国	報告数	10	23	17	74	163	93	68	70	44
		定点当たり	0.01	0.03	0.02	0.11	0.23	0.13	0.10	0.10	0.06
	全県	報告数	3	4	3	12	30	19	8	10	7
		定点当たり	0.06	0.08	0.06	0.24	0.60	0.38	0.16	0.20	0.14
	県域	報告数	1	1	-	2	7	4	4	4	2
		定点当たり	0.06	0.06	-	0.12	0.41	0.24	0.24	0.24	0.12

眼科定点(週報)		項目	45-49	50-54	55-59	60-64	65-69	70歳以上
細菌性髄膜炎	全国	報告数	-	-	-	-	1	1
		定点当たり	-	-	-	-	0.00	0.00
	全県	報告数	-	-	-	-	-	-
		定点当たり	-	-	-	-	-	-
	県域	報告数	-	-	-	-	-	-
		定点当たり	-	-	-	-	-	-
無菌性髄膜炎	全国	報告数	1	-	-	-	-	1
		定点当たり	0.00	-	-	-	-	0.00
	全県	報告数	-	-	-	-	-	-
		定点当たり	-	-	-	-	-	-
	県域	報告数	-	-	-	-	-	-
		定点当たり	-	-	-	-	-	-
マイコプラズマ肺炎	全国	報告数	2	-	-	3	1	9
		定点当たり	0.00	-	-	0.01	0.00	0.02
	全県	報告数	-	-	-	-	-	-
		定点当たり	-	-	-	-	-	-
	県域	報告数	-	-	-	-	-	-
		定点当たり	-	-	-	-	-	-
クラミジア肺炎(オウム病を除く)	全国	報告数	-	-	-	-	-	-
		定点当たり	-	-	-	-	-	-
	全県	報告数	-	-	-	-	-	-
		定点当たり	-	-	-	-	-	-
	県域	報告数	-	-	-	-	-	-
		定点当たり	-	-	-	-	-	-
感染性胃腸炎(ロタウイルス)	全国	報告数	-	-	-	-	-	-
		定点当たり	-	-	-	-	-	-
	全県	報告数	-	-	-	-	-	-
		定点当たり	-	-	-	-	-	-
	県域	報告数	-	-	-	-	-	-
		定点当たり	-	-	-	-	-	-

表3 5週前～今週の推移 (その1)
 (全県及び横浜市・川崎市・相模原市を除く県域)

2018年20週(05月14日～05月20日)

疾病名	項目		5週前	4週前	3週前	2週前	1週前	今週
			15週	16週	17週	18週	19週	20週
			(04月09日 ～04月15 日)	(04月16日 ～04月22 日)	(04月23日 ～04月29 日)	(04月30日 ～05月06 日)	(05月07日 ～05月13 日)	(05月14日 ～05月20 日)
インフルエンザ (高病原性鳥インフル ンザを除く)	全県	報告数	172	237	198	69	60	71
		定点当たり	0.50	0.68	0.61	0.21	0.18	0.21
	県域	報告数	57	90	68	25	23	29
		定点当たり	0.49	0.76	0.58	0.21	0.19	0.25
RSウイルス 感染症	全県	報告数	45	46	39	27	24	41
		定点当たり	0.21	0.21	0.19	0.13	0.11	0.19
	県域	報告数	14	14	16	15	12	14
		定点当たり	0.19	0.19	0.22	0.21	0.16	0.19
咽頭結膜熱	全県	報告数	36	39	73	40	109	100
		定点当たり	0.17	0.18	0.35	0.20	0.50	0.47
	県域	報告数	11	15	27	14	36	38
		定点当たり	0.15	0.20	0.36	0.19	0.49	0.51
A群溶血性レ ンサ球菌咽頭 炎	全県	報告数	419	529	542	289	605	651
		定点当たり	1.94	2.45	2.62	1.43	2.80	3.07
	県域	報告数	106	130	146	90	163	189
		定点当たり	1.45	1.76	1.97	1.23	2.20	2.55
感染性胃腸炎	全県	報告数	910	1,086	1,183	487	1,106	1,203
		定点当たり	4.21	5.03	5.71	2.41	5.12	5.67
	県域	報告数	250	326	324	149	358	396
		定点当たり	3.42	4.41	4.38	2.04	4.84	5.35
水痘	全県	報告数	76	62	116	75	175	101
		定点当たり	0.35	0.29	0.56	0.37	0.81	0.48
	県域	報告数	29	14	46	28	65	26
		定点当たり	0.40	0.19	0.62	0.38	0.88	0.35
手足口病	全県	報告数	15	19	21	15	27	46
		定点当たり	0.07	0.09	0.10	0.07	0.13	0.22
	県域	報告数	5	2	16	7	12	14
		定点当たり	0.07	0.03	0.22	0.10	0.16	0.19
伝染性紅斑	全県	報告数	64	101	99	78	115	222
		定点当たり	0.30	0.47	0.48	0.39	0.53	1.05
	県域	報告数	10	9	5	11	23	34
		定点当たり	0.14	0.12	0.07	0.15	0.31	0.46
突発性発しん	全県	報告数	119	114	108	67	146	138
		定点当たり	0.55	0.53	0.52	0.33	0.68	0.65
	県域	報告数	45	26	36	19	48	38
		定点当たり	0.62	0.35	0.49	0.26	0.65	0.51

表3 5週前～今週の推移 (その2)
 (全県及び横浜市・川崎市・相模原市を除く県域)

2018年20週(05月14日～05月20日)

疾病名	項目		5週前	4週前	3週前	2週前	1週前	今週
			15週	16週	17週	18週	19週	20週
			(04月09日 ～04月15 日)	(04月16日 ～04月22 日)	(04月23日 ～04月29 日)	(04月30日 ～05月06 日)	(05月07日 ～05月13 日)	(05月14日 ～05月20 日)
ヘルパンギーナ	全県	報告数	2	-	3	2	10	17
		定点当たり	0.01	-	0.01	0.01	0.05	0.08
	県域	報告数	1	-	1	-	3	6
		定点当たり	0.01	-	0.01	-	0.04	0.08
流行性耳下腺炎	全県	報告数	23	24	37	18	56	34
		定点当たり	0.11	0.11	0.18	0.09	0.26	0.16
	県域	報告数	13	10	23	11	24	22
		定点当たり	0.18	0.14	0.31	0.15	0.32	0.30
急性出血性結膜炎	全県	報告数	1	1	-	1	-	2
		定点当たり	0.02	0.02	-	0.02	-	0.04
	県域	報告数	-	-	-	-	-	1
		定点当たり	-	-	-	-	-	0.06
流行性角結膜炎	全県	報告数	95	90	126	67	164	143
		定点当たり	1.83	1.76	2.74	1.49	3.15	2.86
	県域	報告数	22	24	31	24	39	28
		定点当たり	1.29	1.41	1.82	1.60	2.29	1.65
細菌性髄膜炎	全県	報告数	-	-	-	-	1	-
		定点当たり	-	-	-	-	0.11	-
	県域	報告数	-	-	-	-	-	-
		定点当たり	-	-	-	-	-	-
無菌性髄膜炎	全県	報告数	-	-	1	-	-	-
		定点当たり	-	-	0.10	-	-	-
	県域	報告数	-	-	1	-	-	-
		定点当たり	-	-	0.20	-	-	-
マイコプラズマ肺炎	全県	報告数	-	-	1	-	-	1
		定点当たり	-	-	0.10	-	-	0.10
	県域	報告数	-	-	1	-	-	-
		定点当たり	-	-	0.20	-	-	-
クラミジア肺炎 (オウム病を除く)	全県	報告数	-	-	-	-	-	-
		定点当たり	-	-	-	-	-	-
	県域	報告数	-	-	-	-	-	-
		定点当たり	-	-	-	-	-	-
感染性胃腸炎 (ロタウイルス)	全県	報告数	2	2	5	-	2	2
		定点当たり	0.22	0.22	0.50	-	0.22	0.20
	県域	報告数	-	1	-	-	2	1
		定点当たり	-	0.20	-	-	0.40	0.20