



神奈川県感染症発生情報（18週報）

（4月30日～5月6日）

<http://www.eiken.pref.kanagawa.jp/>



今週の注目感染症

～麻しん～ 4月から沖縄県で海外からの旅行者を発端に麻しんが流行し、他県への感染拡大がみられている中、今週、県内でも沖縄県で感染したと考えられる患者が報告されました。感染から10～12日後に発熱、咳、鼻水などがみられ、続いて高熱、発疹が現れます。肺炎や脳炎を合併して重症化することもあります。接触感染や空気感染で広がり、感染力が非常に強いのが特徴です。麻しんは手洗い、マスクのみでは予防できず、ワクチン接種が有効な予防法です。麻しん流行地域に行かれた後や麻しん患者と接触後に、麻しんを疑う症状がみられる場合は、予め麻しんを疑う旨を連絡の上で医療機関を受診しましょう。

～急性弛緩性麻痺（急性灰白髄炎を除く。）～ 2018年5月1日から、全数把握疾患（5類感染症）になりました。「急性弛緩性麻痺を認める疾患のサーベイランス・診断・検査・治療に関する手引き」をご参照ください。

今週の全数把握対象疾患

（当該週の国による集計及び各保健福祉事務所からの報告をもとに期日を決めて集計しているため、集計数が前後することがあります。）

分類	対象疾患	内訳				神奈川県 （今週）	神奈川県 （2018年累計）
		県域	横浜市	川崎市	相模原市		
二類	結核	3	5	3		11	508
三類	腸管出血性大腸菌感染症		2			2	25
四類	A型肝炎		1			1	25
五類	ウイルス性肝炎		1			1	4
	カルバペネム耐性腸内細菌感染症		1			1	40
	急性弛緩性麻痺		1			1	1
	侵襲性肺炎球菌感染症		1	3		4	103
	梅毒	1				1	116
	百日咳			1		1	47
	麻しん			2		2	3

全数把握対象疾患情報

- 結核11例：年齢群は10歳代1例、30歳代2例、50歳代1例、60歳代2例、70歳代2例、80歳代2例、90歳代1例、病型は肺結核7例、肺結核及び結核性胸膜炎1例、結核性胸膜炎2例、リンパ節結核1例
- 腸管出血性大腸菌感染症2例：年齢群は10歳未満1例、20歳代1例、血清型・毒素型はO111 VT1 1例、O157 VT1VT2 1例、感染経路は不明2例、推定感染地域は神奈川県1例、都道府県不明1例
- A型肝炎1例：年齢群は40歳代、推定感染経路は性的接触、感染地域は都道府県不明、ワクチン接種歴は接種あり
- ウイルス性肝炎1例：年齢群は60歳代、病型はB型、感染経路は性的接触、感染地域は神奈川県、ワクチン接種歴は不明
- カルバペネム耐性腸内細菌科細菌感染症1例：年齢群は60歳代、推定感染経路は医療器具関連感染、感染地域は神奈川県
- 急性弛緩性麻痺1例：年齢群は10歳代、病型は病原体不明、感染経路は不明、感染地域は不明、ポリオワクチン接種歴は接種あり
- 侵襲性肺炎球菌感染症4例：年齢群は10歳未満1例、60歳代1例、80歳代1例、90歳代1例、推定感染経路は飛沫・飛沫核感染2例、不明2例、推定感染地域は神奈川県4例、ワクチン接種歴は接種あり1例、なし1例、不明2例
- 梅毒1例：年齢群は40歳代、病型は無症状病原体保有者、推定感染経路は性的接触、推定感染地域は神奈川県
- 百日咳1例：年齢群は30歳代、推定感染経路は家族内感染、推定感染地域は都道府県不明、ワクチン接種歴は不明
- 麻しん2例：年齢群は10歳未満1例、20歳代1例、推定感染経路は飛沫・飛沫核感染2例、推定感染地域は神奈川県2例、ワクチン接種歴は接種あり1例、不明1例

今週の定点把握対象疾患

- 咽頭結膜熱の定点当たりの報告数は、鎌倉保健福祉事務所三崎センター管内（2.00）でやや高くなっています。
- 流行性角結膜炎の定点当たりの報告数は、相模原市（7.00）、厚木保健福祉事務所管内（5.67）でやや高くなっています。

神奈川県感染症情報センター

神奈川県衛生研究所 企画情報部 衛生情報課

TEL:0467-83-4400(代表)

FAX:0467-89-5211(企画情報部)

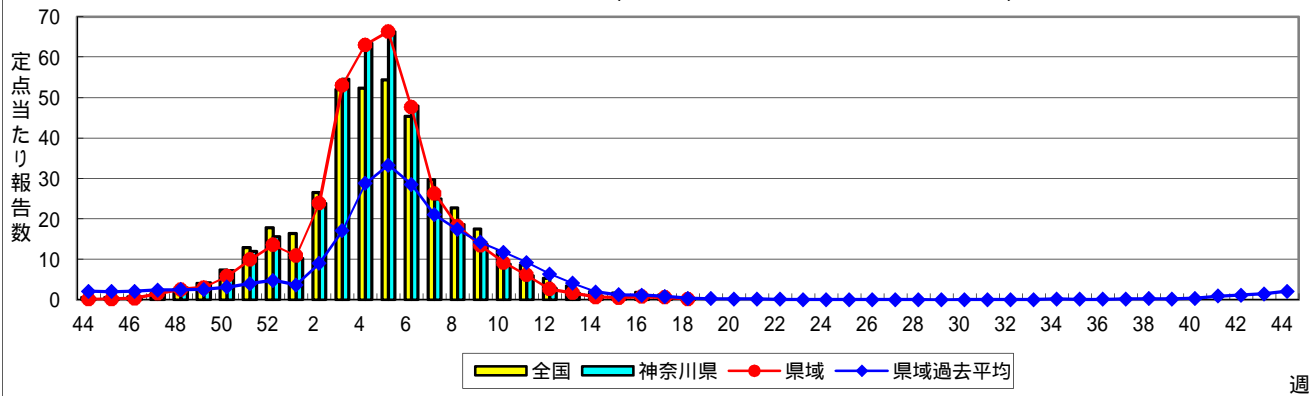
感染症発生動向調査事業は「感染症の予防及び感染症の患者に対する医療に関する法律」によって行われています。

* 県域とは、神奈川県内の市町村のうち横浜市、川崎市、相模原市を除いた地域です。

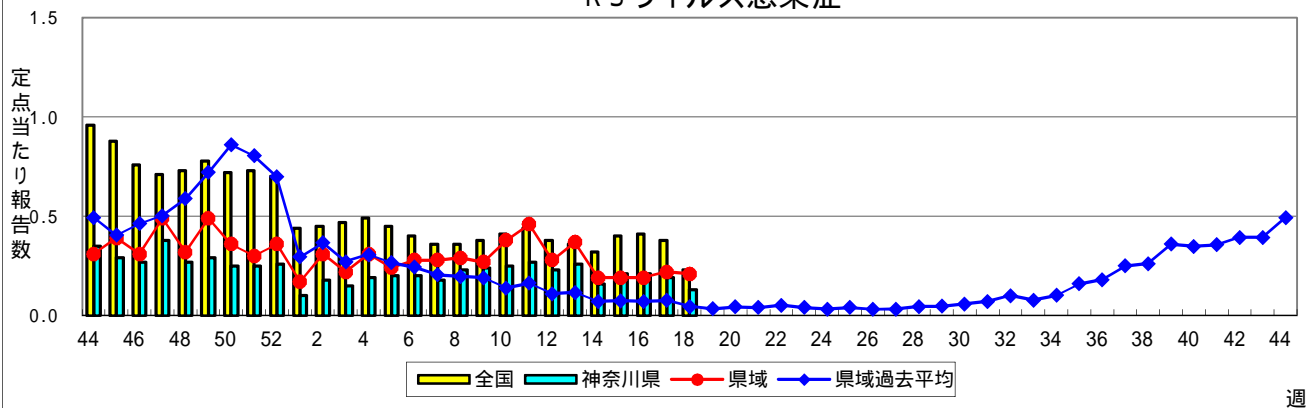
感染症発生動向調査:週報対象疾患の時系列グラフ

疾患名の括弧書きは、一般名称であり、正式名称ではありません。
 神奈川県&県域(横浜市・川崎市・相模原市を除く)のデータです。

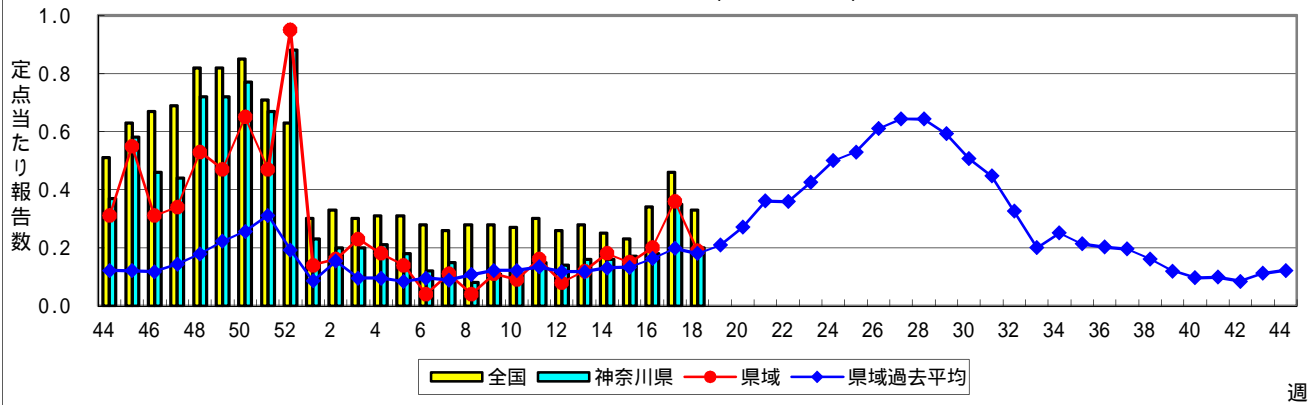
インフルエンザ(高病原性鳥インフルエンザを除く)



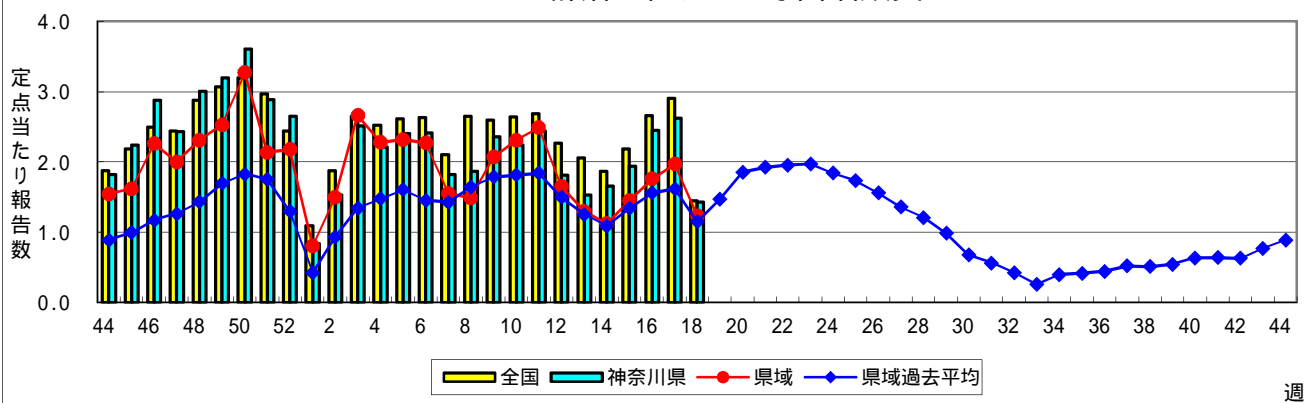
RSウイルス感染症



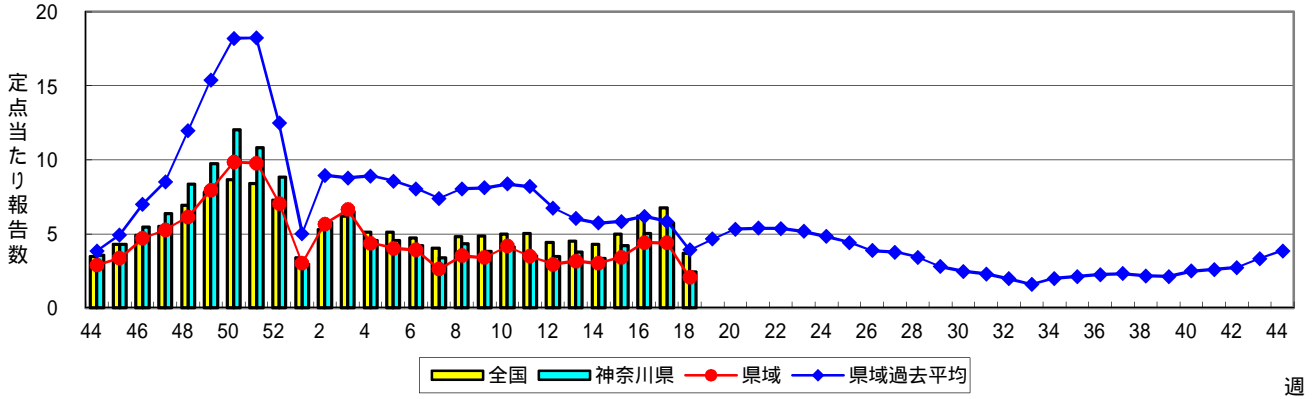
咽頭結膜熱(プール熱)



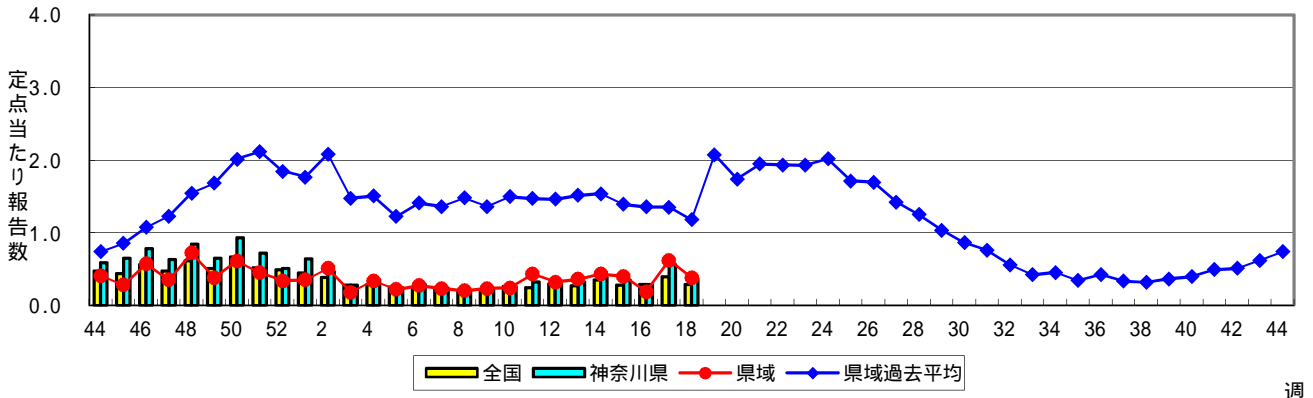
A群溶血性レンサ球菌咽頭炎



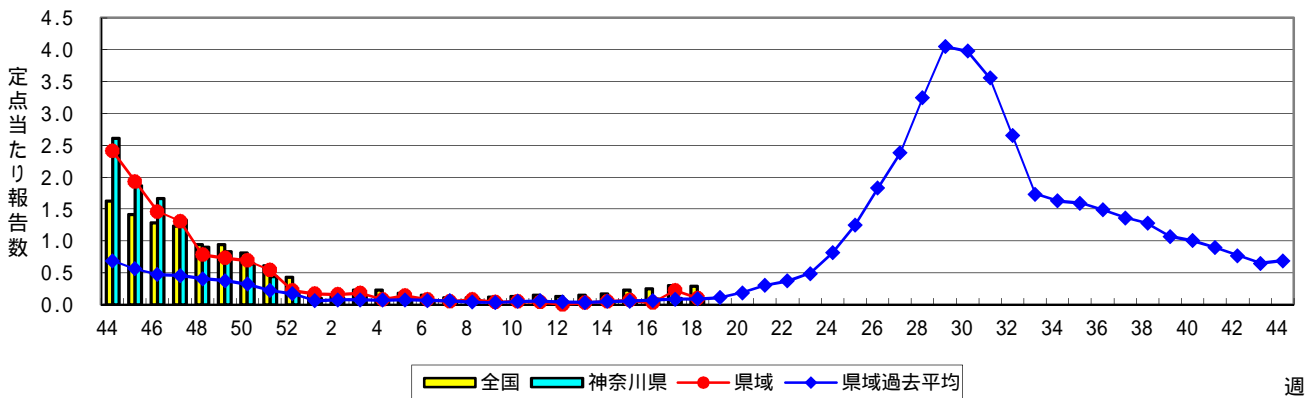
感染性胃腸炎



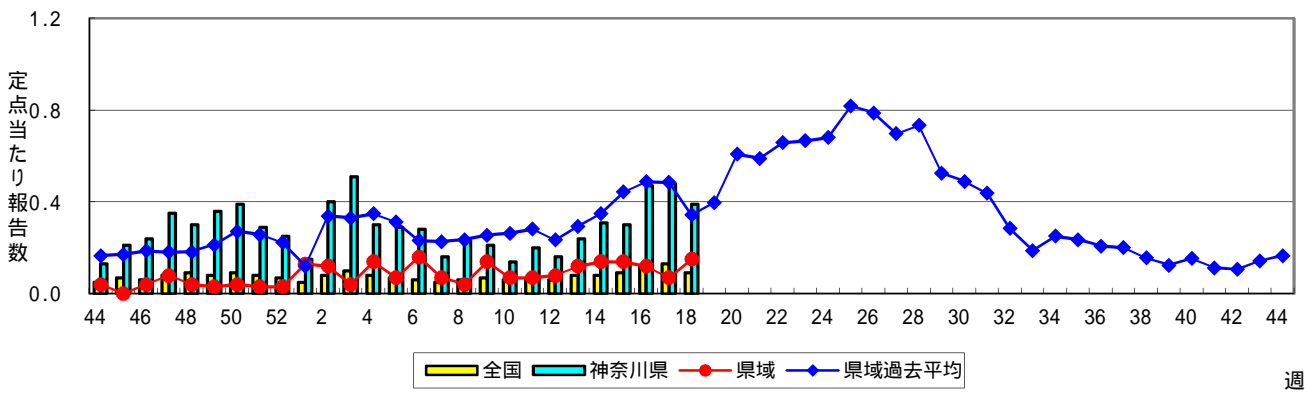
水痘(水ぼうそう)



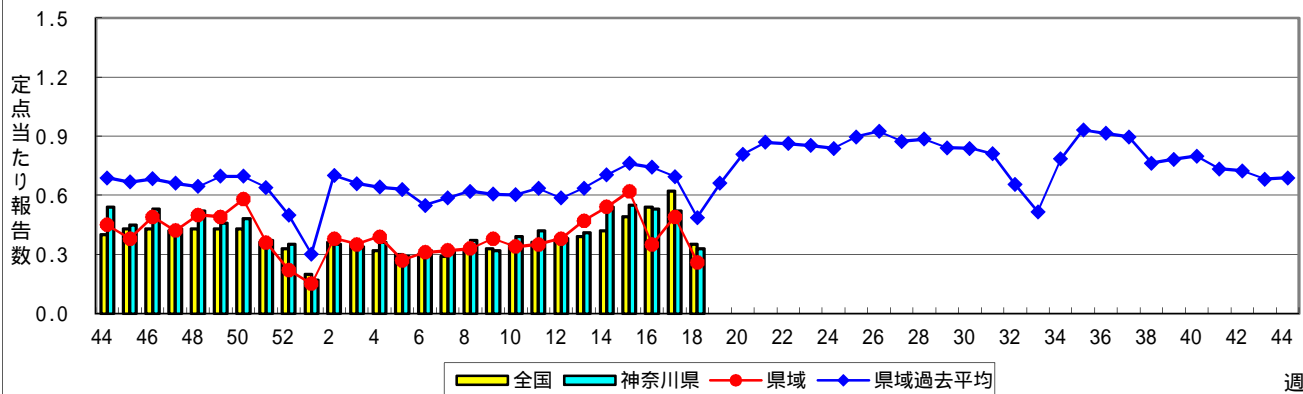
手足口病



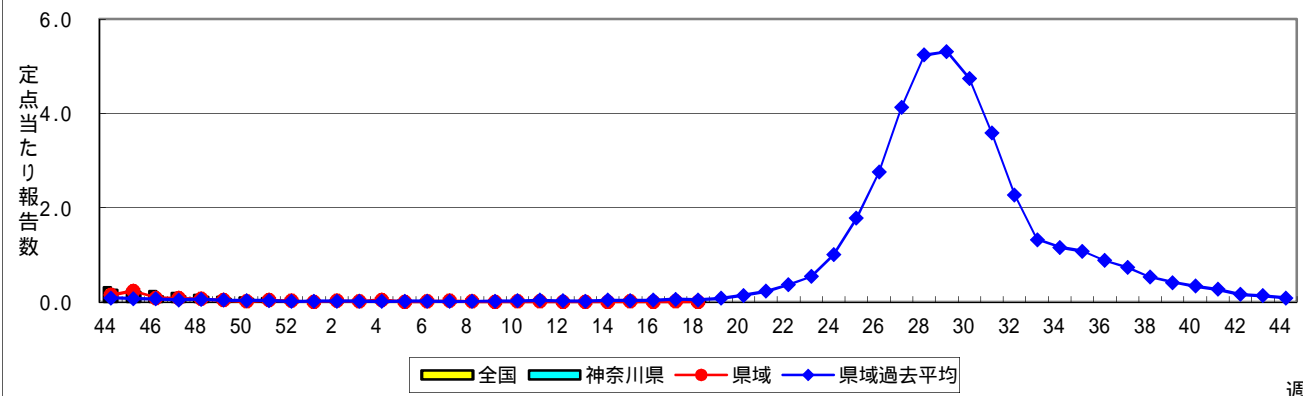
伝染性紅斑(リンゴ病)



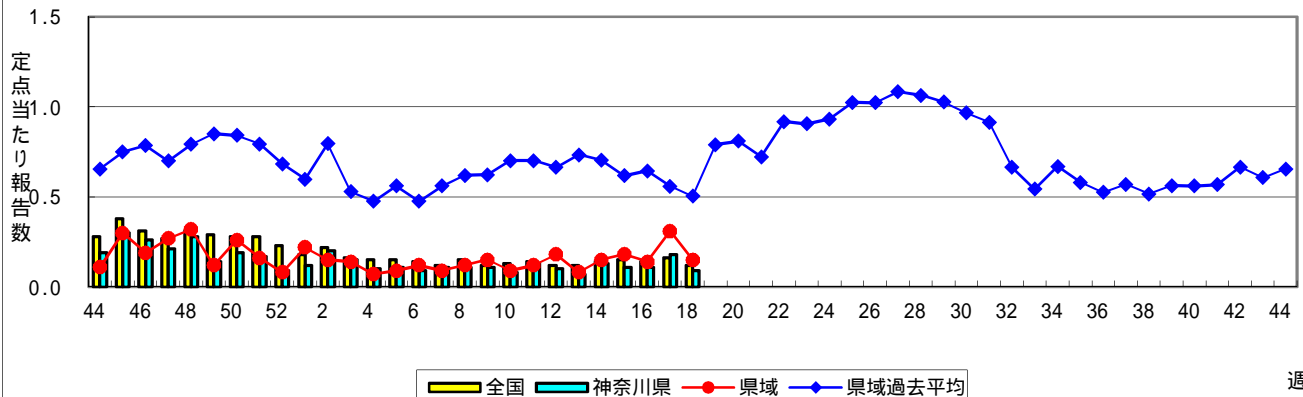
突発性発しん



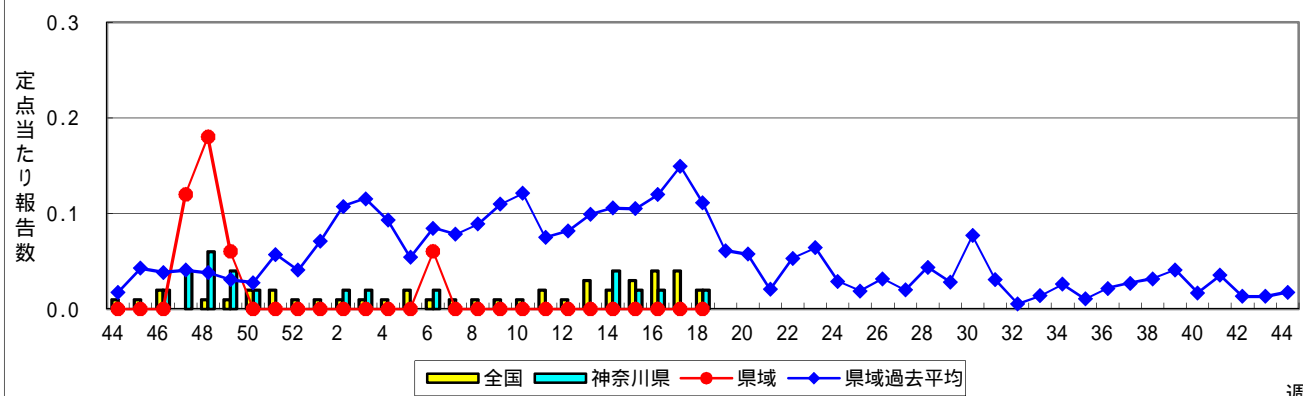
ヘルパンギーナ



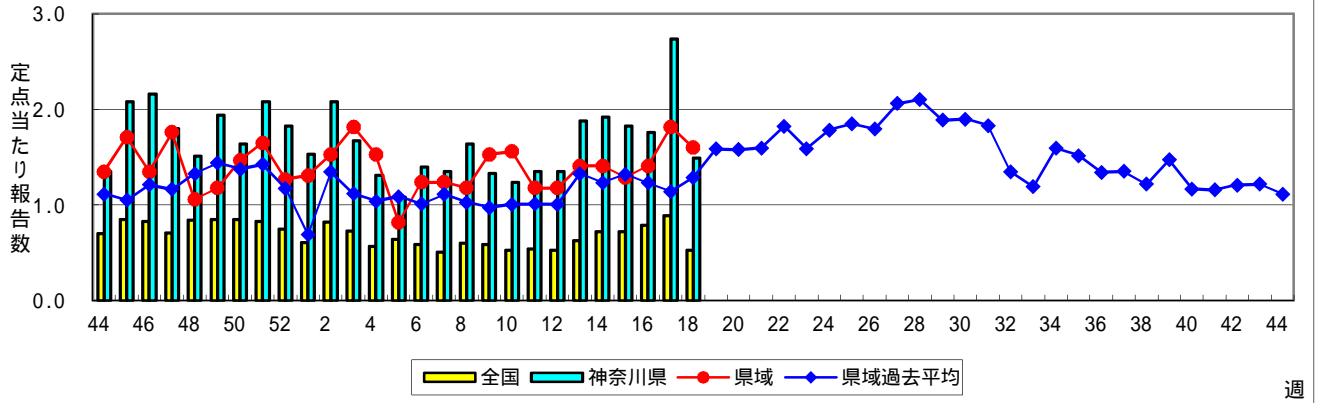
流行性耳下腺炎(おたふくかぜ)



急性出血性結膜炎

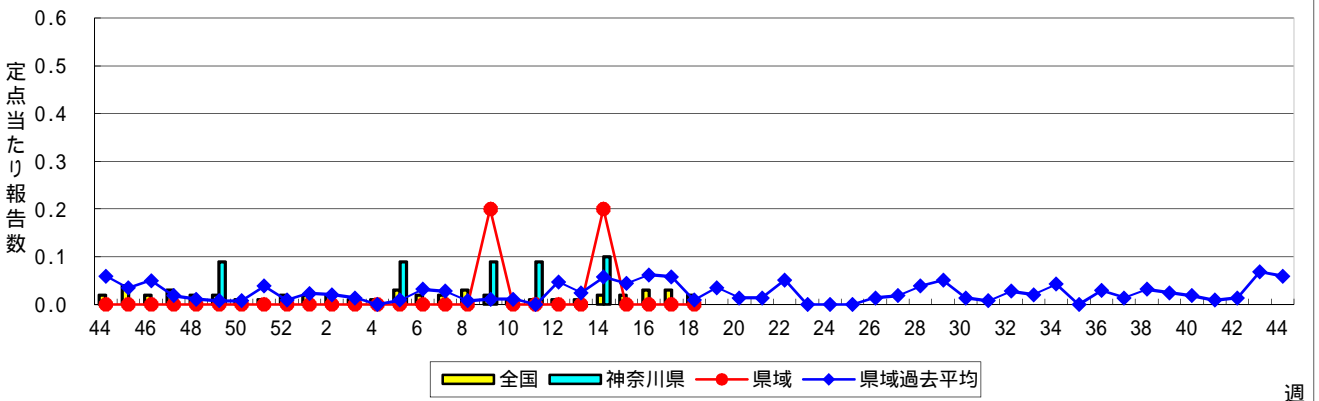


流行性角結膜炎



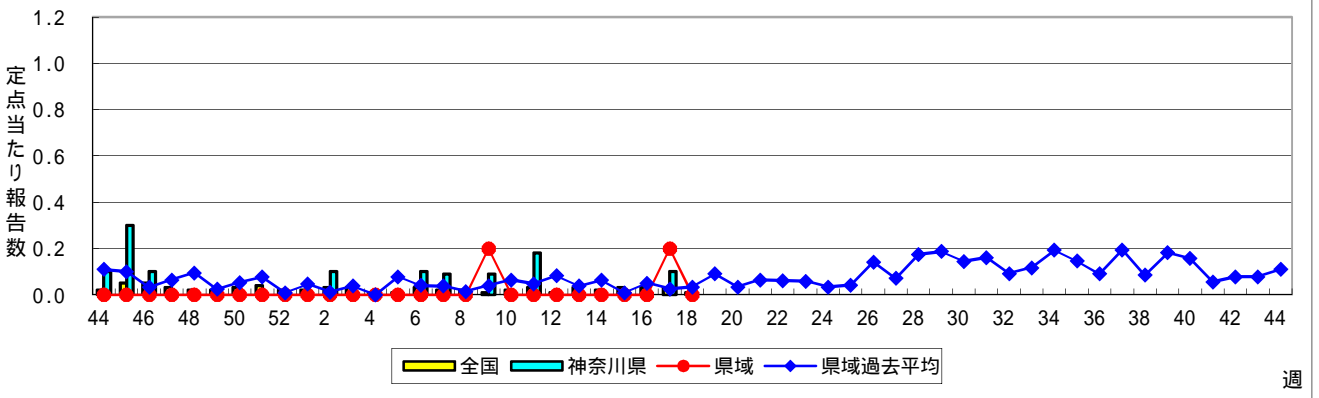
週

細菌性髄膜炎



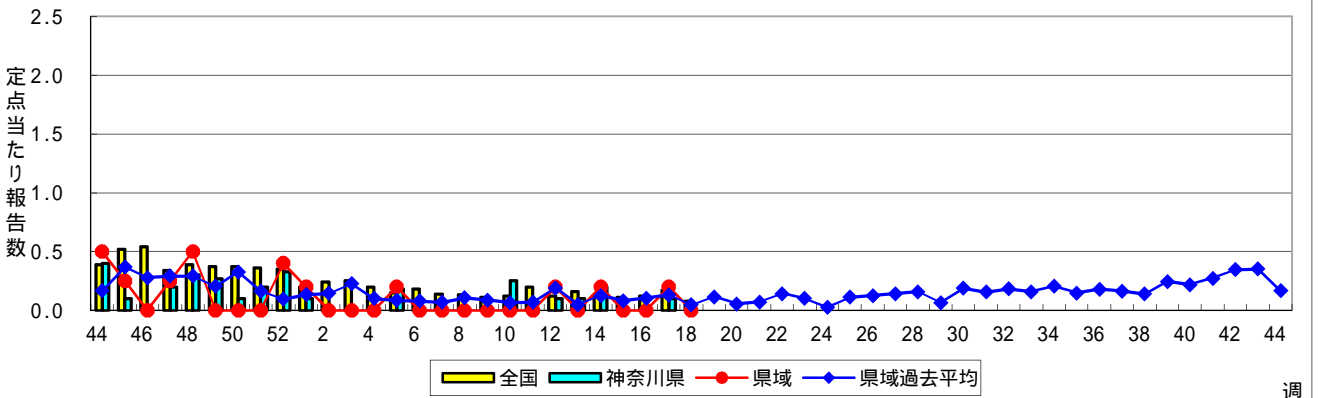
週

無菌性髄膜炎



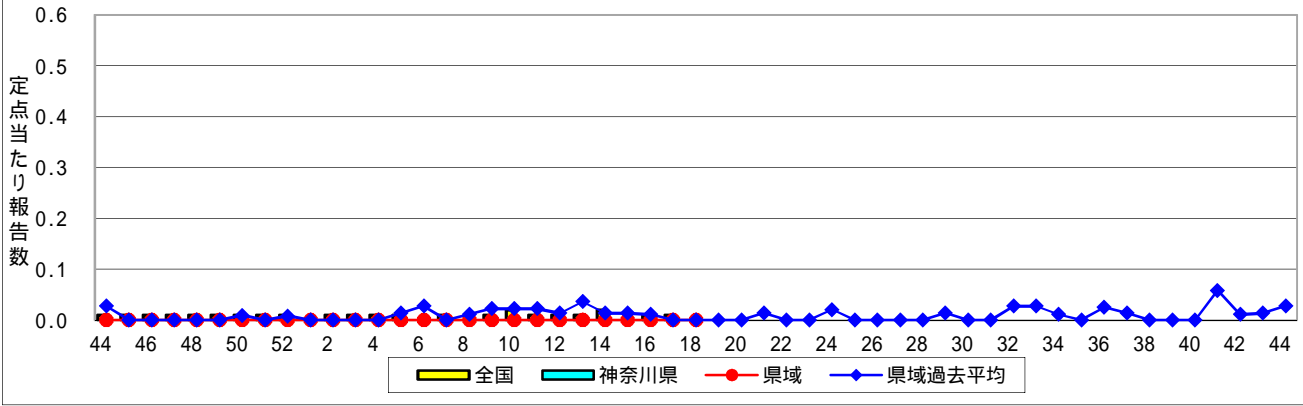
週

マイコプラズマ肺炎

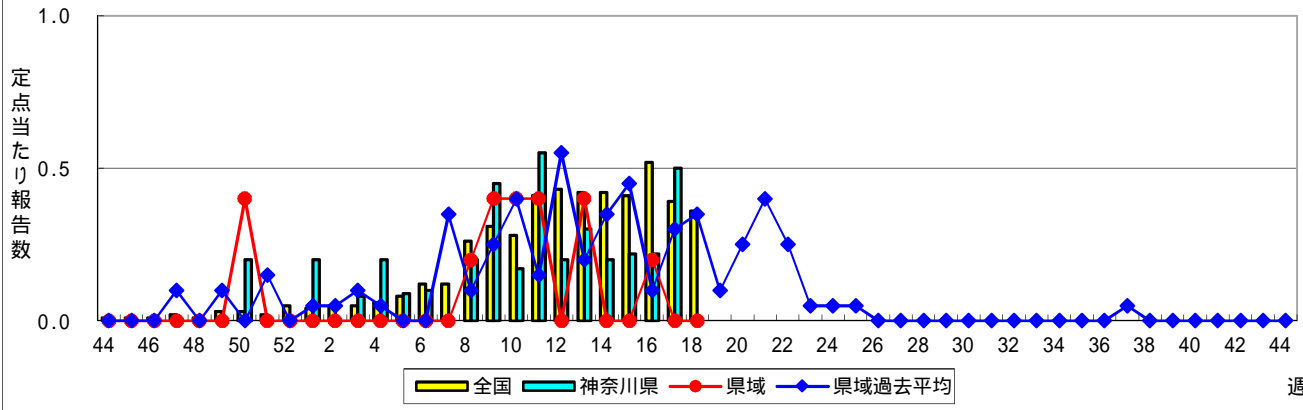


週

クラミジア肺炎(オウム病を除く)



感染性胃腸炎(ロタウイルス)



週

表1 報告数・定点当たり報告数 疾病、政令市・保健所別 (その1)

2018年18週(04月30日~05月06日)

神奈川県	インフルエンザ (高病原性鳥インフルエンザを除く)		RSウイルス感染症		咽頭結膜熱		A群溶血性レンサ球菌咽頭炎		感染性胃腸炎	
	報告数	定点当たり	報告数	定点当たり	報告数	定点当たり	報告数	定点当たり	報告数	定点当たり
全県	69	0.21	27	0.13	40	0.20	289	1.43	487	2.41
横浜市	26	0.21	7	0.09	20	0.25	131	1.62	191	2.36
川崎市	12	0.21	5	0.14	2	0.06	56	1.60	105	3.00
相模原市	6	0.29	-	-	4	0.31	12	0.92	42	3.23
県域 (横浜市、川崎市、相模原市を除く)	25	0.21	15	0.21	14	0.19	90	1.23	149	2.04
横須賀市	-	-	3	0.33	-	-	2	0.22	30	3.33
藤沢市	3	0.19	-	-	2	0.20	6	0.60	24	2.40
茅ヶ崎市	4	0.36	-	-	1	0.14	3	0.43	6	0.86
平塚	3	0.27	-	-	-	-	12	1.71	17	2.43
平塚 秦野センター	1	0.10	-	-	-	-	15	2.50	17	2.83
鎌倉	3	0.30	2	0.33	-	-	5	0.83	11	1.83
鎌倉 三崎センター	-	-	-	-	4	2.00	3	1.50	1	0.50
小田原	-	-	-	-	-	-	7	1.17	9	1.50
小田原 足柄上センター	2	0.40	-	-	-	-	-	-	-	-
厚木	4	0.24	6	0.55	7	0.64	26	2.36	26	2.36
厚木 大和センター	5	0.50	4	0.67	-	-	11	1.83	8	1.33

神奈川県	水痘		手足口病		伝染性紅斑		突発性発しん	
	報告数	定点当たり	報告数	定点当たり	報告数	定点当たり	報告数	定点当たり
全県	75	0.37	15	0.07	78	0.39	67	0.33
横浜市	22	0.27	5	0.06	44	0.54	31	0.38
川崎市	13	0.37	3	0.09	21	0.60	12	0.34
相模原市	12	0.92	-	-	2	0.15	5	0.38
県域 (横浜市、川崎市、相模原市を除く)	28	0.38	7	0.10	11	0.15	19	0.26
横須賀市	-	-	-	-	-	-	-	-
藤沢市	5	0.50	2	0.20	-	-	2	0.20
茅ヶ崎市	-	-	-	-	4	0.57	3	0.43
平塚	1	0.14	1	0.14	1	0.14	1	0.14
平塚 秦野センター	-	-	-	-	-	-	1	0.17
鎌倉	7	1.17	-	-	-	-	1	0.17
鎌倉 三崎センター	-	-	-	-	-	-	1	0.50
小田原	3	0.50	4	0.67	-	-	2	0.33
小田原 足柄上センター	-	-	-	-	-	-	-	-
厚木	5	0.45	-	-	4	0.36	7	0.64
厚木 大和センター	7	1.17	-	-	2	0.33	1	0.17

神奈川県	ヘルパンギーナ		流行性耳下腺炎		急性出血性結膜炎		流行性角結膜炎		細菌性髄膜炎	
	報告数	定点当たり	報告数	定点当たり	報告数	定点当たり	報告数	定点当たり	報告数	定点当たり
全県	2	0.01	18	0.09	1	0.02	67	1.49	-	-
横浜市	2	0.02	5	0.06	1	0.05	10	0.53	-	-
川崎市	-	-	1	0.03	-	-	5	0.71	-	-
相模原市	-	-	1	0.08	-	-	28	7.00	-	-
県域 (横浜市、川崎市、相模原市を除く)	-	-	11	0.15	-	-	24	1.60	-	-
横須賀市	-	-	7	0.78	-	-	5	2.50	-	-
藤沢市	-	-	-	-	-	-	-	-	-	-
茅ヶ崎市	-	-	-	-	-	-	1	1.00
平塚	-	-	-	-	-	-	-	-	-	-
平塚 秦野センター	-	-	-	-	-	-	-	-
鎌倉	-	-	1	0.17	-	-	-	-
鎌倉 三崎センター	-	-	-	-
小田原	-	-	1	0.17	-	-	-	-
小田原 足柄上センター	-	-	-	-	-	-
厚木	-	-	2	0.18	-	-	17	5.67	-	-
厚木 大和センター	-	-	-	-	-	-	1	0.50

表2 報告数・定点当たり報告数、疾病・年齢階級別
(全県及び横浜市・川崎市・相模原市を除く県域) (その1)

2018年18週(04月30日～05月06日)

*表2は、各保健福祉事務所からの最新の報告をもとに作成しているため、国の週別データである表1および表3の数値と一致しないことがあります。

インフルエンザ定点	項目	合計	～5か月	～11か月	1歳	2	3	4	5	6	7	8	
インフルエンザ (高病原性鳥インフルエンザを除く)	全国	報告数	3,009	15	36	110	122	126	133	116	88	72	69
		定点当たり	0.61	0.00	0.01	0.02	0.02	0.03	0.03	0.02	0.02	0.01	0.01
	全県	報告数	69	-	1	2	3	5	3	4	5	1	3
		定点当たり	0.21	-	0.00	0.01	0.01	0.02	0.01	0.01	0.02	0.00	0.01
	県域	報告数	25	-	-	1	2	2	-	3	-	-	1
		定点当たり	0.21	-	-	0.01	0.02	0.02	-	0.03	-	-	0.01

小児科定点	項目	合計	～5か月	～11か月	1歳	2	3	4	5	6	7	8	
RSウイルス 感染症	全国	報告数	703	129	156	246	70	63	16	6	4	-	4
		定点当たり	0.23	0.04	0.05	0.08	0.02	0.02	0.01	0.00	0.00	-	0.00
	全県	報告数	27	4	4	14	2	2	1	-	-	-	-
		定点当たり	0.13	0.02	0.02	0.07	0.01	0.01	0.00	-	-	-	-
	県域	報告数	15	1	2	8	1	2	1	-	-	-	-
		定点当たり	0.21	0.01	0.03	0.11	0.01	0.03	0.01	-	-	-	-
咽頭結膜熱	全国	報告数	1,016	4	162	405	121	121	93	42	19	13	9
		定点当たり	0.33	0.00	0.05	0.13	0.04	0.04	0.03	0.01	0.01	0.00	0.00
	全県	報告数	40	-	5	8	3	7	7	4	-	2	-
		定点当たり	0.20	-	0.02	0.04	0.01	0.03	0.03	0.02	-	0.01	-
	県域	報告数	14	-	-	1	1	3	3	3	-	1	-
		定点当たり	0.19	-	-	0.01	0.01	0.04	0.04	0.04	-	0.01	-
A群溶血性レンサ球菌咽頭炎	全国	報告数	4,520	5	32	246	292	482	608	565	513	440	305
		定点当たり	1.45	0.00	0.01	0.08	0.09	0.15	0.19	0.18	0.16	0.14	0.10
	全県	報告数	289	2	2	17	19	28	33	38	31	24	19
		定点当たり	1.43	0.01	0.01	0.08	0.09	0.14	0.16	0.19	0.15	0.12	0.09
	県域	報告数	90	1	-	4	4	7	12	14	7	7	7
		定点当たり	1.23	0.01	-	0.05	0.05	0.10	0.16	0.19	0.10	0.10	0.10
感染性胃腸炎	全国	報告数	11,560	95	768	1,667	1,236	1,199	1,179	1,009	729	629	509
		定点当たり	3.70	0.03	0.25	0.53	0.40	0.38	0.38	0.32	0.23	0.20	0.16
	全県	報告数	487	2	22	56	51	55	43	50	39	28	17
		定点当たり	2.41	0.01	0.11	0.28	0.25	0.27	0.21	0.25	0.19	0.14	0.08
	県域	報告数	149	1	8	19	19	14	14	14	8	13	7
		定点当たり	2.04	0.01	0.11	0.26	0.26	0.19	0.19	0.19	0.11	0.18	0.10
水痘	全国	報告数	893	8	37	63	42	84	96	91	119	92	97
		定点当たり	0.29	0.00	0.01	0.02	0.01	0.03	0.03	0.03	0.04	0.03	0.03
	全県	報告数	75	-	4	2	1	6	7	11	10	10	12
		定点当たり	0.37	-	0.02	0.01	0.00	0.03	0.03	0.05	0.05	0.05	0.06
	県域	報告数	28	-	-	-	1	2	3	3	4	5	3
		定点当たり	0.38	-	-	-	0.01	0.03	0.04	0.04	0.05	0.07	0.04

インフルエンザ定点	項目	9	10-14	15-19	20-29	30-39	40-49	50-59	60-69	70-79	80歳以上	
インフルエンザ (高病原性鳥インフルエンザを除く)	全国	報告数	71	341	227	227	283	268	210	175	135	185
		定点当たり	0.01	0.07	0.05	0.05	0.06	0.05	0.04	0.04	0.03	0.04
	全県	報告数	4	4	11	1	6	7	3	3	3	-
		定点当たり	0.01	0.01	0.03	0.00	0.02	0.02	0.01	0.01	0.01	-
	県域	報告数	2	1	1	1	2	4	1	2	2	-
		定点当たり	0.02	0.01	0.01	0.01	0.02	0.03	0.01	0.02	0.02	-

小児科定点	項目	9	10-14	15-19	20歳以上	
RSウイルス 感染症	全国	報告数	1	1	-	7
		定点当たり	0.00	0.00	-	0.00
	全県	報告数	-	-	-	-
		定点当たり	-	-	-	-
	県域	報告数	-	-	-	-
		定点当たり	-	-	-	-
咽頭結膜熱	全国	報告数	9	9	2	7
		定点当たり	0.00	0.00	0.00	0.00
	全県	報告数	2	1	1	-
		定点当たり	0.01	0.00	0.00	-
	県域	報告数	1	1	-	-
		定点当たり	0.01	0.01	-	-
A群溶血性レンサ球菌咽頭炎	全国	報告数	255	464	37	276
		定点当たり	0.08	0.15	0.01	0.09
	全県	報告数	23	34	2	17
		定点当たり	0.11	0.17	0.01	0.08
	県域	報告数	8	12	2	5
		定点当たり	0.11	0.16	0.03	0.07
感染性胃腸炎	全国	報告数	367	1,017	168	988
		定点当たり	0.12	0.33	0.05	0.32
	全県	報告数	12	48	4	60
		定点当たり	0.06	0.24	0.02	0.30
	県域	報告数	2	13	3	14
		定点当たり	0.03	0.18	0.04	0.19
水痘	全国	報告数	77	73	3	11
		定点当たり	0.02	0.02	0.00	0.00
	全県	報告数	5	4	1	2
		定点当たり	0.02	0.02	0.00	0.01
	県域	報告数	2	2	1	2
		定点当たり	0.03	0.03	0.01	0.03

表2 報告数・定点当たり報告数、疾病・年齢階級別
(全県及び横浜市・川崎市・相模原市を除く県域) (その2)

2018年18週(04月30日～05月06日)

*表2は、各保健福祉事務所からの最新の報告をもとに作成しているため、国の還元データである表1および表3の数値と一致しないことがあります

小児科定点		項目	合計	～5か月	～11か月	1歳
手足口病	全国	報告数	894	3	68	263
		定点当たり	0.29	0.00	0.02	0.08
	全県	報告数	15	-	1	4
		定点当たり	0.07	-	0.00	0.02
	県域	報告数	7	-	1	2
		定点当たり	0.10	-	0.01	0.03
伝染性紅斑	全国	報告数	292	1	10	22
		定点当たり	0.09	0.00	0.00	0.01
	全県	報告数	78	-	-	2
		定点当たり	0.39	-	-	0.01
	県域	報告数	11	-	-	-
		定点当たり	0.15	-	-	-
突発性発しん	全国	報告数	1,080	14	356	584
		定点当たり	0.35	0.00	0.11	0.19
	全県	報告数	67	3	19	38
		定点当たり	0.33	0.01	0.09	0.19
	県域	報告数	19	-	6	11
		定点当たり	0.26	-	0.08	0.15
ヘルパンギーナ	全国	報告数	110	2	15	37
		定点当たり	0.04	0.00	0.00	0.01
	全県	報告数	2	-	1	1
		定点当たり	0.01	-	0.00	0.00
	県域	報告数	-	-	-	-
		定点当たり	-	-	-	-
流行性耳下腺炎	全国	報告数	361	-	2	9
		定点当たり	0.12	-	0.00	0.00
	全県	報告数	18	-	-	-
		定点当たり	0.09	-	-	-
	県域	報告数	11	-	-	-
		定点当たり	0.15	-	-	-

小児科定点		項目	2	3	4	5	6	7	8	9	10-14	15-19	20歳以上
手足口病	全国	報告数	217	159	88	47	15	15	6	6	4	2	1
		定点当たり	0.07	0.05	0.03	0.02	0.00	0.00	0.00	0.00	0.00	0.00	0.00
	全県	報告数	4	2	-	1	1	-	-	1	-	-	-
		定点当たり	0.02	0.01	-	0.00	0.00	-	-	0.00	-	-	0.00
	県域	報告数	3	-	-	-	1	-	-	-	-	-	-
		定点当たり	0.04	-	-	-	0.01	-	-	-	-	-	-
伝染性紅斑	全国	報告数	23	41	49	35	34	29	16	19	12	-	1
		定点当たり	0.01	0.01	0.02	0.01	0.01	0.01	0.01	0.01	0.01	0.00	-
	全県	報告数	6	15	13	14	10	8	3	5	2	-	-
		定点当たり	0.03	0.07	0.06	0.07	0.05	0.04	0.01	0.00	-	-	0.00
	県域	報告数	-	2	2	-	3	2	1	-	1	-	-
		定点当たり	-	0.03	0.03	-	0.04	0.03	0.01	-	0.01	-	-
突発性発しん	全国	報告数	87	19	7	8	-	-	-	-	5	-	-
		定点当たり	0.03	0.01	0.00	0.00	-	-	-	-	0.00	-	-
	全県	報告数	3	1	2	1	-	-	-	-	-	-	-
		定点当たり	0.01	0.00	0.01	0.00	-	-	-	-	-	-	-
	県域	報告数	1	-	-	1	-	-	-	-	-	-	-
		定点当たり	0.01	-	-	0.01	-	-	-	-	-	-	-
ヘルパンギーナ	全国	報告数	18	12	4	4	4	4	1	-	5	-	4
		定点当たり	0.01	0.00	0.00	0.00	0.00	0.00	0.00	-	0.00	-	0.00
	全県	報告数	-	-	-	-	-	-	-	-	-	-	-
		定点当たり	-	-	-	-	-	-	-	-	-	-	-
	県域	報告数	-	-	-	-	-	-	-	-	-	-	-
		定点当たり	-	-	-	-	-	-	-	-	-	-	-
流行性耳下腺炎	全国	報告数	14	40	53	57	41	34	31	27	40	3	10
		定点当たり	0.00	0.01	0.02	0.02	0.01	0.01	0.01	0.01	0.01	0.01	0.00
	全県	報告数	-	-	3	6	3	1	1	1	1	1	1
		定点当たり	-	-	0.01	0.03	0.01	0.00	0.00	0.00	0.00	0.00	0.00
	県域	報告数	-	-	1	3	3	-	1	1	1	1	-
		定点当たり	-	-	0.01	0.04	0.04	-	0.01	0.01	0.01	0.01	0.01

表2 報告数・定点当たり報告数、疾病・年齢階級別
(全県及び横浜市・川崎市・相模原市を除く県域) (その3)

2018年18週(04月30日～05月06日)

*表2は、各保健福祉事務所からの最新の報告をもとに作成しているため、国の還元データである表1および表3の数値と一致しないことがあります。

眼科定点		項目	合計	～5か月	～11か月	1歳	2	3	4	5	6	7	8
急性出血性結膜炎	全国	報告数	15	1	-	-	-	-	-	1	-	1	-
		定点当たり	0.02	0.00	-	-	-	-	-	0.00	-	0.00	-
	全県	報告数	1	-	-	-	-	-	-	-	-	-	-
		定点当たり	0.02	-	-	-	-	-	-	-	-	-	-
	県域	報告数	-	-	-	-	-	-	-	-	-	-	-
		定点当たり	-	-	-	-	-	-	-	-	-	-	-
流行性角結膜炎	全国	報告数	364	2	7	9	8	14	19	8	5	10	7
		定点当たり	0.53	0.00	0.01	0.01	0.01	0.02	0.03	0.01	0.01	0.01	0.01
	全県	報告数	67	1	1	5	3	2	4	1	2	2	2
		定点当たり	1.49	0.02	0.02	0.11	0.07	0.04	0.09	0.02	0.04	0.04	0.04
	県域	報告数	24	-	-	-	-	-	-	1	-	1	1
		定点当たり	1.60	-	-	-	-	-	0.07	-	-	0.07	0.07

基幹定点(週報)		項目	合計	0歳	1-4	5-9	10-14	15-19	20-24	25-29	30-34	35-39	40-44
細菌性髄膜炎	全国	報告数	8	1	-	1	-	-	-	-	-	-	-
		定点当たり	0.02	0.00	-	0.00	-	-	-	-	-	-	-
	全県	報告数	-	-	-	-	-	-	-	-	-	-	-
		定点当たり	-	-	-	-	-	-	-	-	-	-	-
	県域	報告数	-	-	-	-	-	-	-	-	-	-	-
		定点当たり	-	-	-	-	-	-	-	-	-	-	-
無菌性髄膜炎	全国	報告数	6	1	1	-	1	2	-	-	-	-	1
		定点当たり	0.01	0.00	-	0.00	-	0.00	0.00	-	-	-	-
	全県	報告数	-	-	-	-	-	-	-	-	-	-	-
		定点当たり	-	-	-	-	-	-	-	-	-	-	-
	県域	報告数	-	-	-	-	-	-	-	-	-	-	-
		定点当たり	-	-	-	-	-	-	-	-	-	-	-
マイコプラズマ肺炎	全国	報告数	39	-	13	10	3	3	1	-	1	4	-
		定点当たり	0.08	-	0.03	0.02	0.01	0.01	0.00	-	0.00	0.01	-
	全県	報告数	-	-	-	-	-	-	-	-	-	-	-
		定点当たり	-	-	-	-	-	-	-	-	-	-	-
	県域	報告数	-	-	-	-	-	-	-	-	-	-	-
		定点当たり	-	-	-	-	-	-	-	-	-	-	-
クラミジア肺炎(オウム病を除く)	全国	報告数	2	-	1	-	-	-	-	-	-	-	-
		定点当たり	0.00	-	0.00	-	-	-	-	-	-	-	-
	全県	報告数	-	-	-	-	-	-	-	-	-	-	-
		定点当たり	-	-	-	-	-	-	-	-	-	-	-
	県域	報告数	-	-	-	-	-	-	-	-	-	-	-
		定点当たり	-	-	-	-	-	-	-	-	-	-	-
感染性胃腸炎(ロタウイルス)	全国	報告数	174	22	104	40	4	-	-	1	1	1	-
		定点当たり	0.36	0.05	0.22	0.08	0.01	-	-	0.00	0.00	0.00	-
	全県	報告数	-	-	-	-	-	-	-	-	-	-	-
		定点当たり	-	-	-	-	-	-	-	-	-	-	-
	県域	報告数	-	-	-	-	-	-	-	-	-	-	-
		定点当たり	-	-	-	-	-	-	-	-	-	-	-

眼科定点		項目	9	10-14	15-19	20-29	30-39	40-49	50-59	60-69	70歳以上
急性出血性結膜炎	全国	報告数	1	-	-	-	3	3	2	2	1
		定点当たり	0.00	-	-	-	0.00	0.00	0.00	0.00	0.00
	全県	報告数	-	-	-	-	-	1	-	-	-
		定点当たり	-	-	-	-	-	0.02	-	-	-
	県域	報告数	-	-	-	-	-	-	-	-	-
		定点当たり	-	-	-	-	-	-	-	-	-
流行性角結膜炎	全国	報告数	5	12	6	36	71	59	36	28	22
		定点当たり	0.01	0.02	0.01	0.05	0.10	0.09	0.05	0.04	0.03
	全県	報告数	-	3	1	4	14	11	5	1	5
		定点当たり	-	0.07	0.02	0.09	0.31	0.24	0.11	0.02	0.11
	県域	報告数	-	2	-	-	6	7	2	1	3
		定点当たり	-	0.13	-	-	0.40	0.47	0.13	0.07	0.20

基幹定点(週報)		項目	45-49	50-54	55-59	60-64	65-69	70歳以上	
細菌性髄膜炎	全国	報告数	-	-	-	-	1	5	
		定点当たり	-	-	-	-	0.00	0.01	
	全県	報告数	-	-	-	-	-	-	
		定点当たり	-	-	-	-	-	-	
	県域	報告数	-	-	-	-	-	-	
		定点当たり	-	-	-	-	-	-	
無菌性髄膜炎	全国	報告数	-	-	-	-	-	-	
		定点当たり	-	-	-	-	-	-	
	全県	報告数	-	-	-	-	-	-	
		定点当たり	-	-	-	-	-	-	
	県域	報告数	-	-	-	-	-	-	
		定点当たり	-	-	-	-	-	-	
マイコプラズマ肺炎	全国	報告数	-	-	-	-	1	3	
		定点当たり	-	-	-	-	0.00	0.01	
	全県	報告数	-	-	-	-	-	-	
		定点当たり	-	-	-	-	-	-	
	県域	報告数	-	-	-	-	-	-	
		定点当たり	-	-	-	-	-	-	
クラミジア肺炎(オウム病を除く)	全国	報告数	-	-	-	-	-	1	
		定点当たり	-	-	-	-	-	-	0.00
	全県	報告数	-	-	-	-	-	-	-
		定点当たり	-	-	-	-	-	-	-
	県域	報告数	-	-	-	-	-	-	-
		定点当たり	-	-	-	-	-	-	-
感染性胃腸炎(ロタウイルス)	全国	報告数	-	-	-	-	-	1	
		定点当たり	-	-	-	-	-	-	0.00
	全県	報告数	-	-	-	-	-	-	-
		定点当たり	-	-	-	-	-	-	-
	県域	報告数	-	-	-	-	-	-	-
		定点当たり	-	-	-	-	-	-	-

表3 5週前～今週の推移 (その1)
 (全県及び横浜市・川崎市・相模原市を除く県域)

2018年18週(04月30日～05月06日)

疾病名	項目		5週前	4週前	3週前	2週前	1週前	今週
			13週	14週	15週	16週	17週	18週
			(03月26日 ～04月01 日)	(04月02日 ～04月08 日)	(04月09日 ～04月15 日)	(04月16日 ～04月22 日)	(04月23日 ～04月29 日)	(04月30日 ～05月06 日)
インフルエンザ (高病原性鳥インフル ンザを除く)	全県	報告数	571	308	172	237	198	69
		定点当たり	1.66	0.90	0.50	0.68	0.61	0.21
	県域	報告数	200	75	57	90	68	25
		定点当たり	1.71	0.64	0.49	0.76	0.58	0.21
RSウイルス 感染症	全県	報告数	57	35	45	46	39	27
		定点当たり	0.26	0.16	0.21	0.21	0.19	0.13
	県域	報告数	27	14	14	14	16	15
		定点当たり	0.37	0.19	0.19	0.19	0.22	0.21
咽頭結膜熱	全県	報告数	34	34	36	39	73	40
		定点当たり	0.16	0.16	0.17	0.18	0.35	0.20
	県域	報告数	9	13	11	15	27	14
		定点当たり	0.12	0.18	0.15	0.20	0.36	0.19
A群溶血性レ ンサ球菌咽頭 炎	全県	報告数	331	361	419	529	542	289
		定点当たり	1.53	1.66	1.94	2.45	2.62	1.43
	県域	報告数	95	83	106	130	146	90
		定点当たり	1.30	1.12	1.45	1.76	1.97	1.23
感染性胃腸炎	全県	報告数	817	721	910	1,086	1,183	487
		定点当たり	3.76	3.32	4.21	5.03	5.71	2.41
	県域	報告数	230	223	250	326	324	149
		定点当たり	3.15	3.01	3.42	4.41	4.38	2.04
水痘	全県	報告数	70	83	76	62	116	75
		定点当たり	0.32	0.38	0.35	0.29	0.56	0.37
	県域	報告数	26	32	29	14	46	28
		定点当たり	0.36	0.43	0.40	0.19	0.62	0.38
手足口病	全県	報告数	6	9	15	19	21	15
		定点当たり	0.03	0.04	0.07	0.09	0.10	0.07
	県域	報告数	2	4	5	2	16	7
		定点当たり	0.03	0.05	0.07	0.03	0.22	0.10
伝染性紅斑	全県	報告数	53	68	64	101	99	78
		定点当たり	0.24	0.31	0.30	0.47	0.48	0.39
	県域	報告数	9	10	10	9	5	11
		定点当たり	0.12	0.14	0.14	0.12	0.07	0.15
突発性発しん	全県	報告数	88	117	119	114	108	67
		定点当たり	0.41	0.54	0.55	0.53	0.52	0.33
	県域	報告数	34	40	45	26	36	19
		定点当たり	0.47	0.54	0.62	0.35	0.49	0.26

表3 5週前～今週の推移 (その2)
 (全県及び横浜市・川崎市・相模原市を除く県域)

2018年18週(04月30日～05月06日)

疾病名	項目		5週前	4週前	3週前	2週前	1週前	今週
			13週	14週	15週	16週	17週	18週
			(03月26日 ～04月01 日)	(04月02日 ～04月08 日)	(04月09日 ～04月15 日)	(04月16日 ～04月22 日)	(04月23日 ～04月29 日)	(04月30日 ～05月06 日)
ヘルパンギーナ	全県	報告数	2	3	2	-	3	2
		定点当たり	0.01	0.01	0.01	-	0.01	0.01
	県域	報告数	-	-	1	-	1	-
		定点当たり	-	-	0.01	-	0.01	-
流行性耳下腺炎	全県	報告数	16	28	23	24	37	18
		定点当たり	0.07	0.13	0.11	0.11	0.18	0.09
	県域	報告数	6	11	13	10	23	11
		定点当たり	0.08	0.15	0.18	0.14	0.31	0.15
急性出血性結膜炎	全県	報告数	-	2	1	1	-	1
		定点当たり	-	0.04	0.02	0.02	-	0.02
	県域	報告数	-	-	-	-	-	-
		定点当たり	-	-	-	-	-	-
流行性角結膜炎	全県	報告数	98	98	95	90	126	67
		定点当たり	1.88	1.92	1.83	1.76	2.74	1.49
	県域	報告数	24	24	22	24	31	24
		定点当たり	1.41	1.41	1.29	1.41	1.82	1.60
細菌性髄膜炎	全県	報告数	-	1	-	-	-	-
		定点当たり	-	0.10	-	-	-	-
	県域	報告数	-	1	-	-	-	-
		定点当たり	-	0.20	-	-	-	-
無菌性髄膜炎	全県	報告数	-	-	-	-	1	-
		定点当たり	-	-	-	-	0.10	-
	県域	報告数	-	-	-	-	1	-
		定点当たり	-	-	-	-	0.20	-
マイコプラズマ肺炎	全県	報告数	1	2	-	-	1	-
		定点当たり	0.10	0.20	-	-	0.10	-
	県域	報告数	-	1	-	-	1	-
		定点当たり	-	0.20	-	-	0.20	-
クラミジア肺炎 (オウム病を除く)	全県	報告数	-	-	-	-	-	-
		定点当たり	-	-	-	-	-	-
	県域	報告数	-	-	-	-	-	-
		定点当たり	-	-	-	-	-	-
感染性胃腸炎 (ロタウイルス)	全県	報告数	3	2	2	2	5	-
		定点当たり	0.30	0.20	0.22	0.22	0.50	-
	県域	報告数	2	-	-	1	-	-
		定点当たり	0.40	-	-	0.20	-	-