



# 神奈川県感染症発生情報 (17週報)

(4月23日～4月29日)

<http://www.eiken.pref.kanagawa.jp/>



## 今週の注目感染症

～麻しん～ 麻しんウイルスによる感染症で、感染から10～12日後に発熱、咳、鼻水などがみられ、続いて高熱、発疹が現れる病気です。肺炎や脳炎を合併して重症化することもあります。接触感染や空気感染で広がり、感染力が非常に強いのが特徴です。

4月に入り、沖縄県で海外からの旅行者を発端とする麻しんの感染拡大が報告されています。4月17日、国立感染症研究所 感染症疫学センターより「麻しん風しん混合(MR)ワクチン接種の考え方」が発表され、定期接種対象者や、麻しんにかかったことがなく、ワクチン接種歴もない方で、海外旅行・国内旅行を予定している方、医療・保育・教育関係者などにワクチン接種が推奨されています。母子手帳などで接種記録を確認し、接種を希望される場合はもよりの医療機関にご相談ください。

## 今週の全数把握対象疾患

(当該週の国による集計及び各保健福祉事務所からの報告をもとに期日を決めて集計しているため、集計数が前後することがあります。)

分類	対象疾患	内訳				神奈川県 (今週)	神奈川県 (2018年累計)
		県域	横浜市	川崎市	相模原市		
二類	結核	16	7	5	1	29	491
三類	腸管出血性大腸菌感染症	3	1			4	23
四類	E型肝炎		1			1	8
	A型肝炎		2			2	22
	チクングニア熱	1				1	1
	レジオネラ症			1		1	22
五類	アメーバ赤痢	2				2	20
	ウイルス性肝炎		1			1	3
	後天性免疫不全症候群	1	1			2	26
	侵襲性インフルエンザ菌感染症	1		1		2	14
	侵襲性肺炎球菌感染症	3	2	2		7	99
	水痘(入院例)		1			1	15
	梅毒	1	2	2		5	115
	百日咳	2		4		6	44

## 全数把握対象疾患情報

- ・結核29例：年齢群は10歳代1例、20歳代6例、30歳代7例、40歳代2例、50歳代4例、60歳代2例、70歳代2例、80歳代4例、90歳代1例、病型は肺結核8例、結核性リンパ節炎2例、肺結核及び結核性胸膜炎1例、結核性胸膜炎1例、結核性腹膜炎1例、疑似症2例、無症状病原体保有者14例
- ・腸管出血性大腸菌感染症4例：年齢群は10歳代1例、20歳代1例、40歳代2例、血清型・毒素型はO157 VT2 2例、O157 VT1VT2 1例、O157 VT不明 1例、感染経路は経口感染1例、不明3例、推定感染地域は神奈川県4例
- ・E型肝炎1例：年齢群は80歳代、感染経路は不明、感染地域は都道府県不明
- ・A型肝炎2例：年齢群は30歳代1例、40歳代1例、推定感染経路は性的接触2例、感染地域は東京都2例、ワクチン接種歴は接種なし2例
- ・チクングニア1例：年齢群は20歳代、推定感染経路は蚊からの感染、推定感染地域はフィリピン共和国
- ・レジオネラ症1例：年齢群は60歳代、病型は肺炎型、感染経路は不明、推定感染地域は都道府県不明
- ・アメーバ赤痢2例：年齢群は40歳代1例、50歳代1例、病型は腸管アメーバ症2例、推定感染経路は不明2例、感染地域は都道府県不明2例
- ・ウイルス性肝炎1例：年齢群は20歳代、病型はB型、推定感染経路は性的接触、推定感染地域は神奈川県、ワクチン接種歴はなし
- ・後天性免疫不全症候群2例：年齢群は20歳代2例、病型は無症候性キャリア1例、その他1例、推定感染経路は性行為感染2例、推定感染地域は日本国内2例
- ・侵襲性インフルエンザ菌感染症2例：年齢群は10歳未満1例、80歳代1例、推定感染経路は飛沫・飛沫核感染2例、推定感染地域は神奈川県2例、ワクチン接種歴は有り1例、不明1例
- ・侵襲性肺炎球菌感染症7例：年齢群は10歳未満1例、20歳代1例、50歳代1例、60歳代1例、70歳代2例、80歳代1例、推定感染経路は飛沫・飛沫核感染3例、不明4例、推定感染地域は神奈川県5例、都道府県不明2例、ワクチン接種歴は接種あり2例、なし3例、不明2例
- ・水痘(入院例)1例：年齢群は70歳代、感染経路は不明、感染地域は都道府県不明、ワクチン接種歴は接種不明
- ・梅毒5例：年齢群は20歳代2例、30歳代3例、病型は早期顕症梅毒I期1例、早期顕症梅毒II期2例、無症状病原体保有者2例、推定感染経路は性的接触5例、推定感染地域は神奈川県2例、東京都1例、都道府県不明2例
- ・百日咳6例：年齢群は10歳未満3例、30歳代2例、40歳代1例、推定感染経路は家族内感染3例、不明3例、推定感染地域は神奈川県3例、都道府県不明3例、ワクチン接種歴は接種あり3例、不明3例

## 今週の定点把握対象疾患

- ・咽頭結膜熱の定点当たりの報告数は、厚木保健福祉事務所管内 (1.00) でやや高くなっています。
- ・流行性角結膜炎の定点当たりの報告数は、相模原市 (7.00)、厚木保健福祉事務所管内 (6.67) でやや高くなっています。

## 神奈川県感染症情報センター

神奈川県衛生研究所 企画情報部 衛生情報課

TEL:0467-83-4400(代表)

FAX:0467-89-5211(企画情報部)

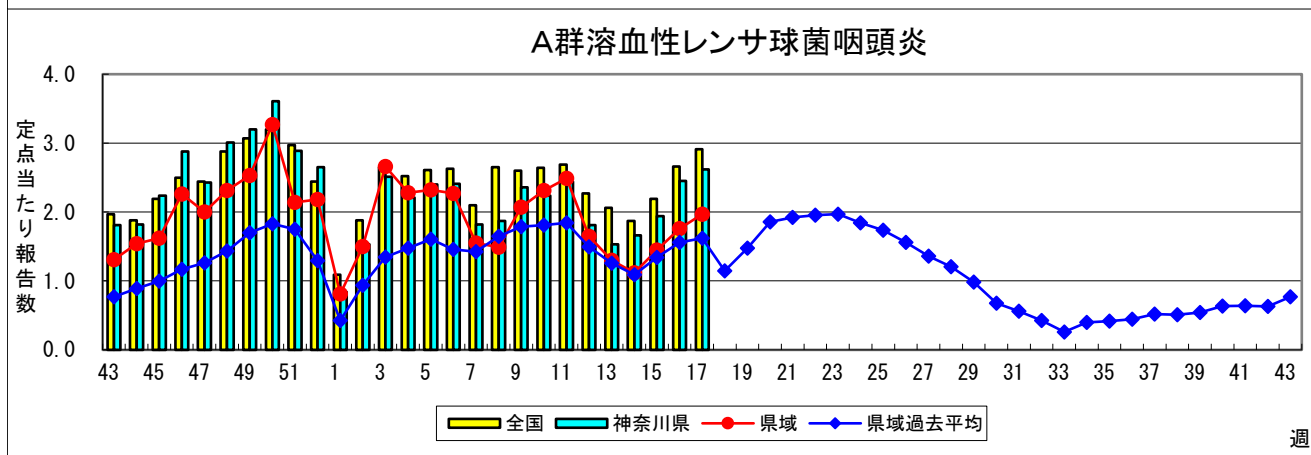
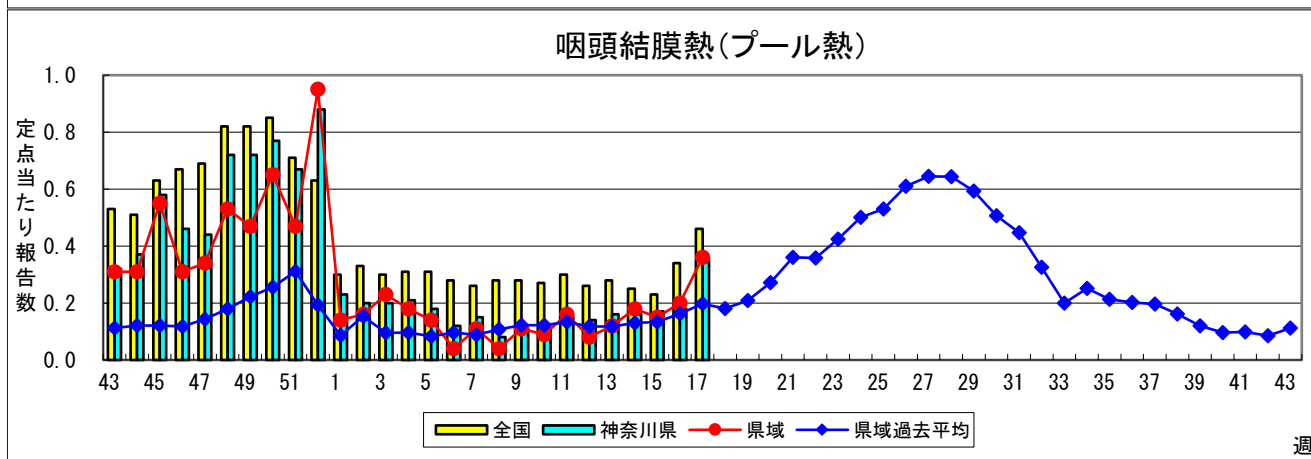
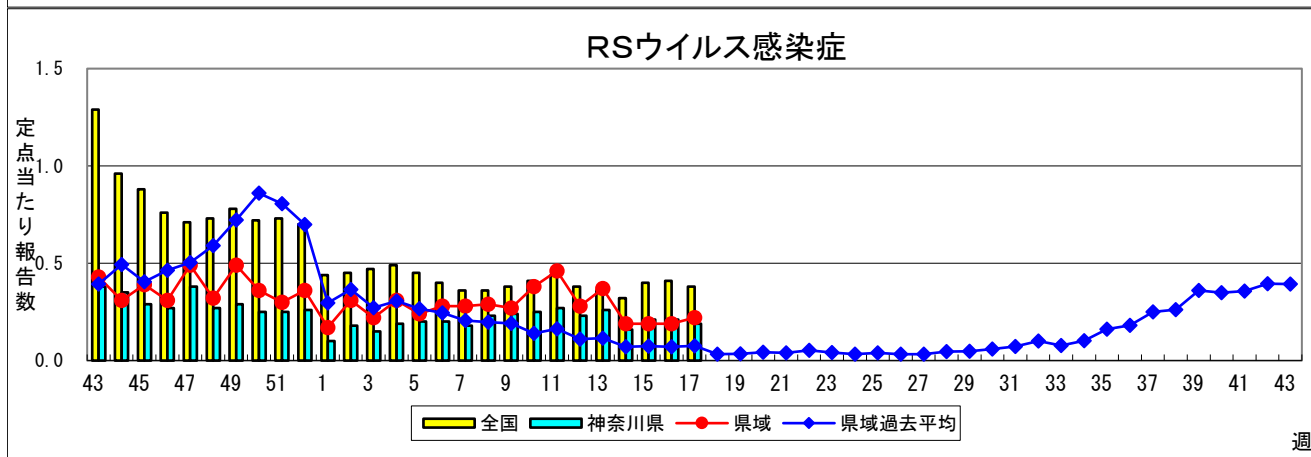
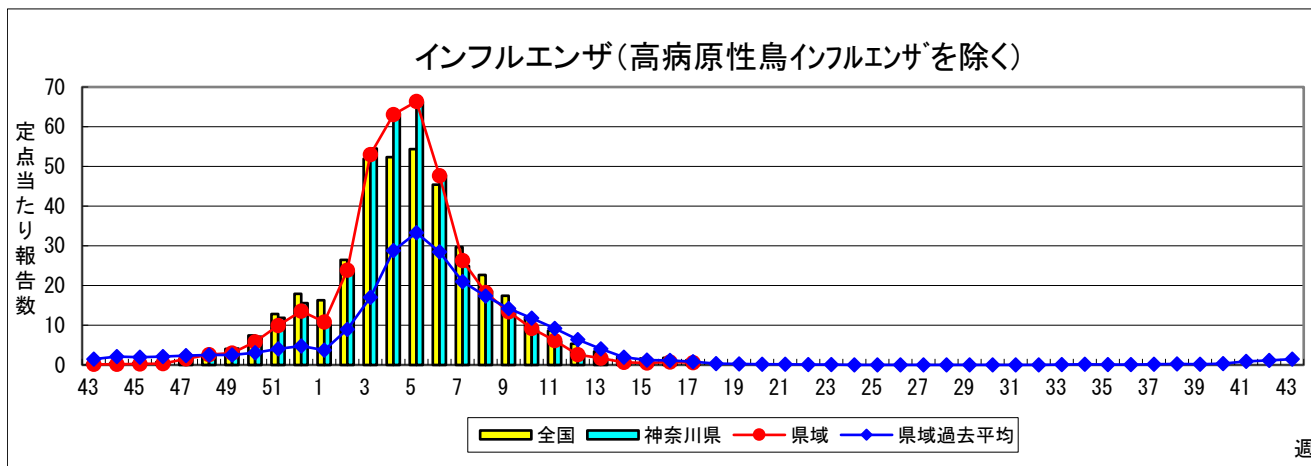
感染症発生動向調査事業は「感染症の予防及び感染症の患者に対する医療に関する法律」によって行われています。

\*県域とは、神奈川県内の市町村のうち横浜市、川崎市、相模原市を除いた地域です。

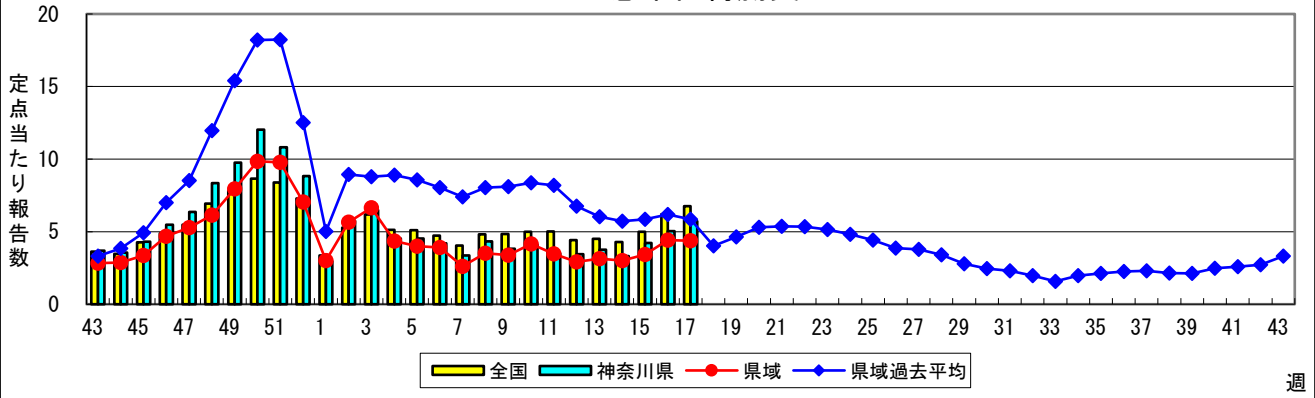
# 感染症発生動向調査: 週報対象疾患の時系列グラフ

※疾患名の括弧書きは、一般名称であり、正式名称ではありません。

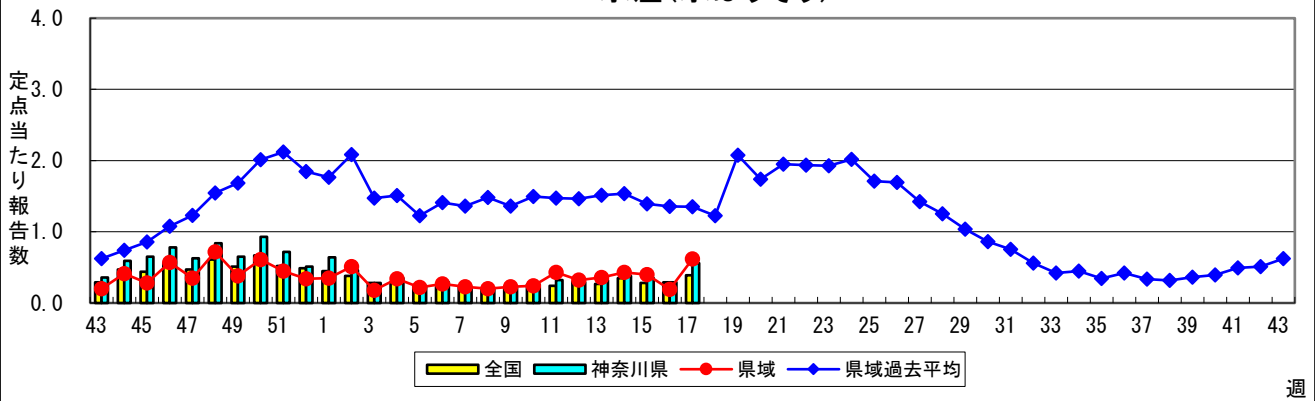
※神奈川県&県域(横浜市・川崎市・相模原市を除く)のデータです。



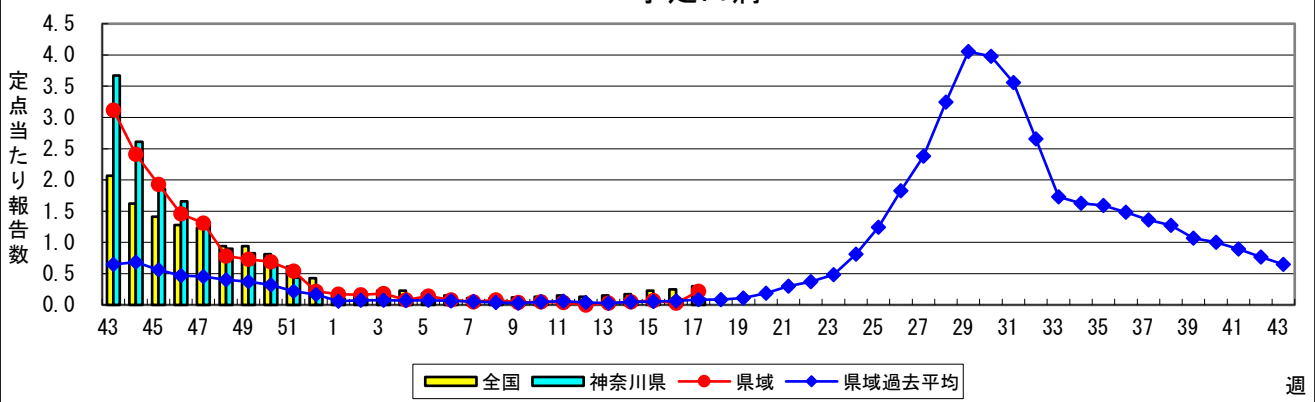
### 感染性胃腸炎



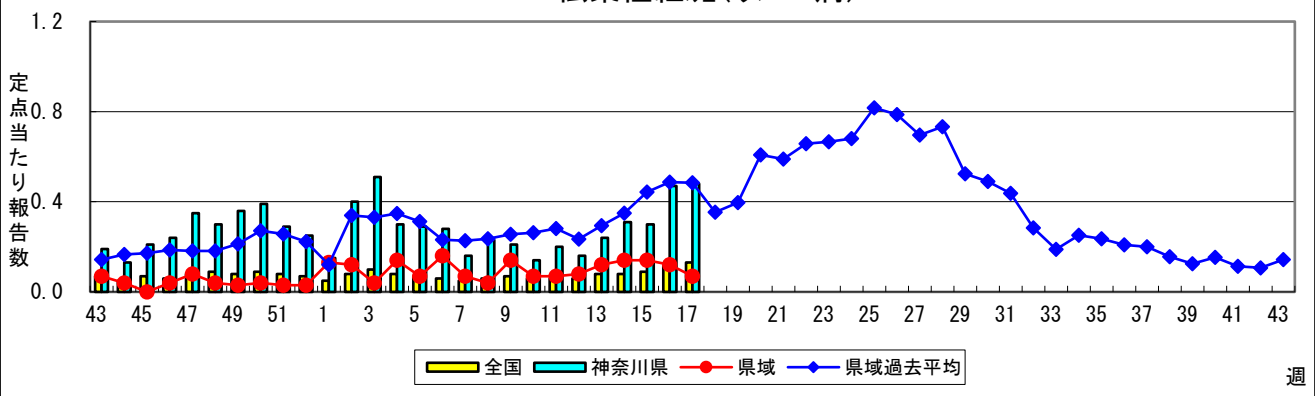
### 水痘(水ぼうそう)



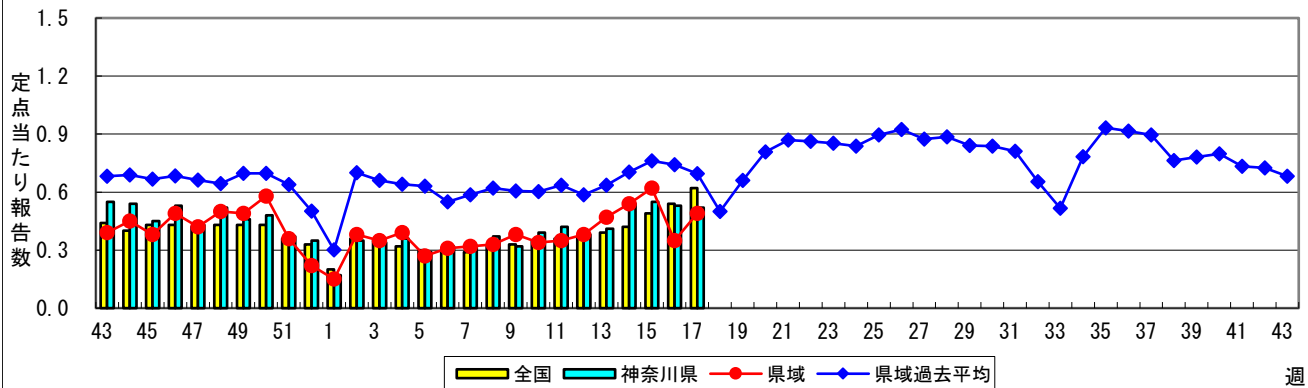
### 手足口病



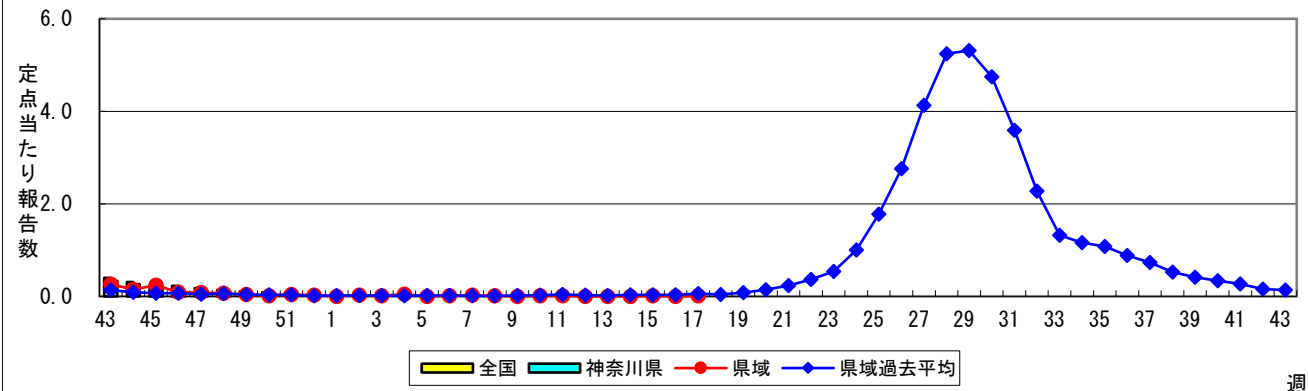
### 伝染性紅斑(リンゴ病)



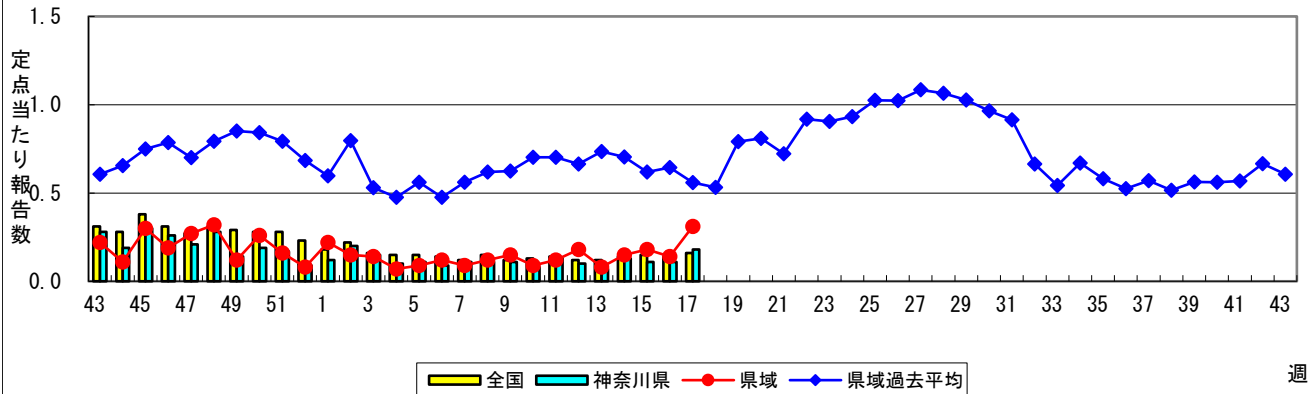
### 突発性発しん



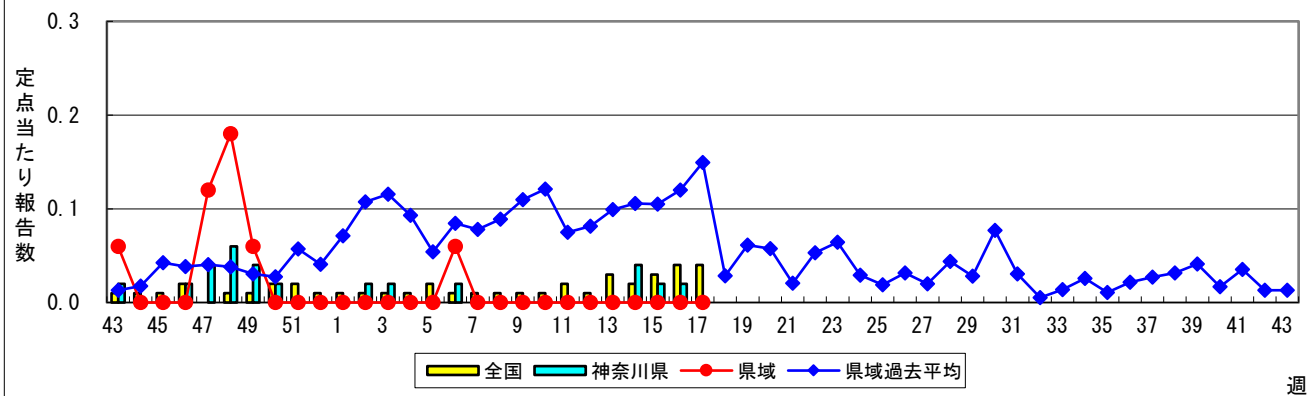
### ヘルパンギーナ



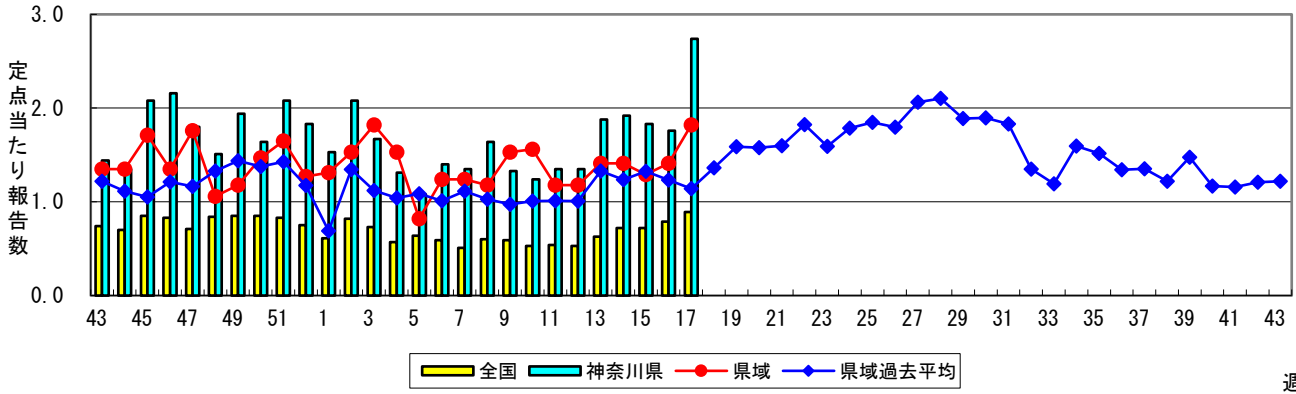
### 流行性耳下腺炎(おたふくかぜ)



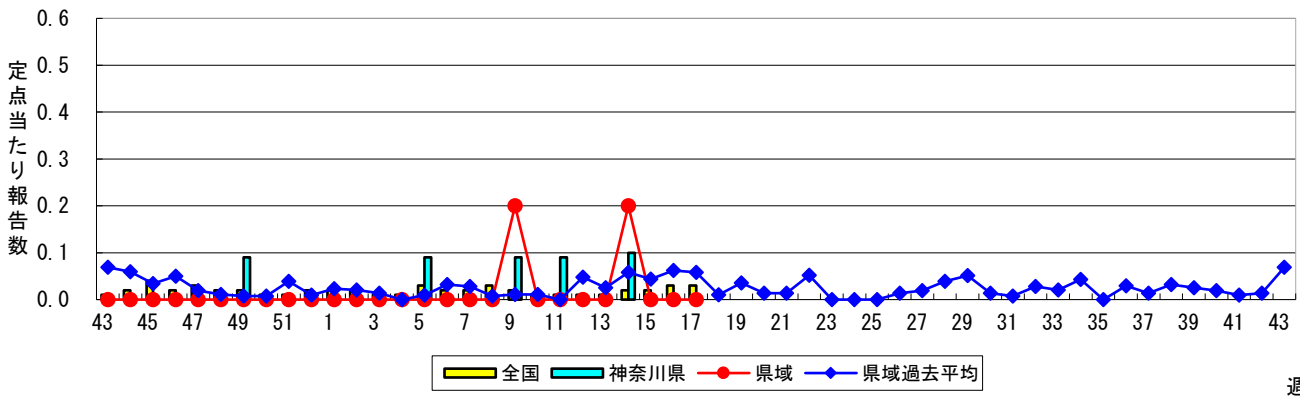
### 急性出血性結膜炎



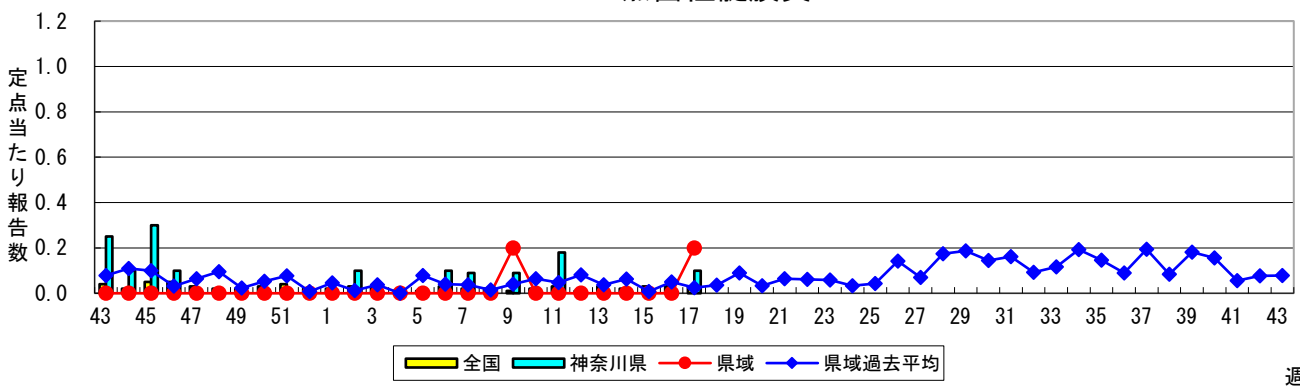
### 流行性角結膜炎



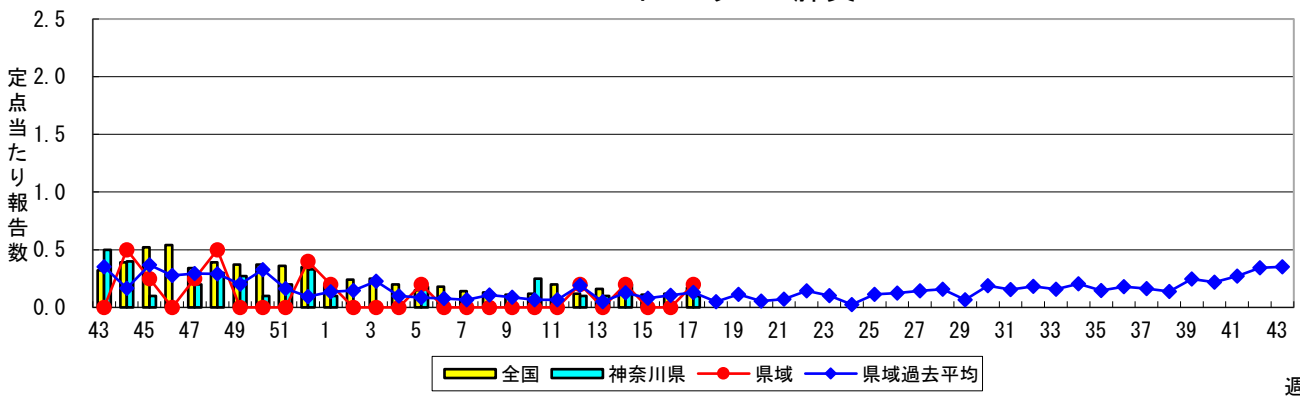
### 細菌性髄膜炎



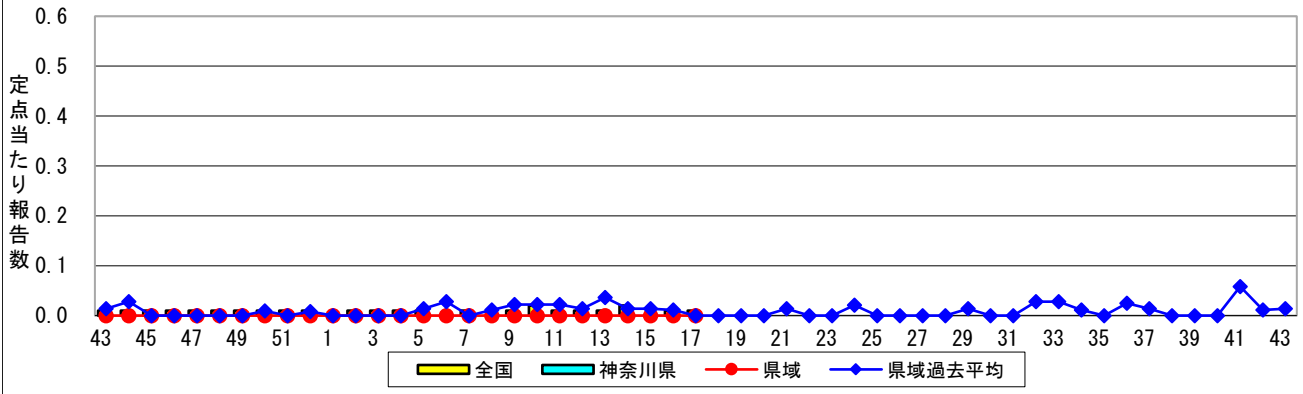
### 無菌性髄膜炎



### マイコプラズマ肺炎



### クラミジア肺炎(オウム病を除く)



### 感染性胃腸炎(ロタウイルス)

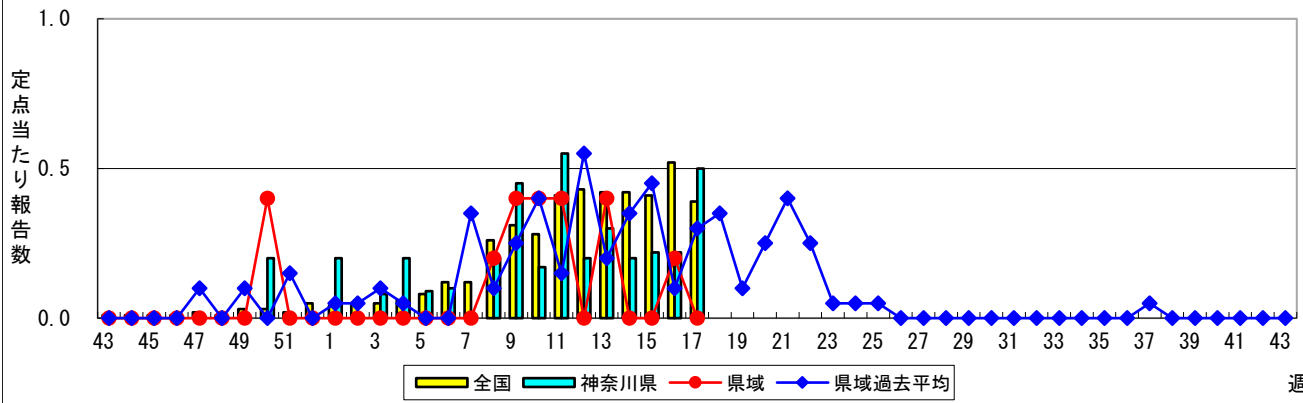


表1 報告数・定点当たり報告数 疾病、政令市・保健所別 (その1)

2018年17週(04月23日~04月29日)

神奈川県	インフルエンザ (高病原性鳥インフルエンザを除く)		RSウイルス感染症		咽頭結膜熱		A群溶血性レンサ球菌咽頭炎		感染性胃腸炎	
	報告数	定点当たり	報告数	定点当たり	報告数	定点当たり	報告数	定点当たり	報告数	定点当たり
全県	198	0.61	39	0.19	73	0.35	542	2.62	1,183	5.71
横浜市	94	0.76	13	0.16	28	0.35	207	2.56	461	5.69
川崎市	32	0.52	10	0.27	13	0.35	161	4.35	293	7.92
相模原市	4	0.17	-	-	5	0.33	28	1.87	105	7.00
県域 <small>(横浜市、川崎市、相模原市を除く)</small>	68	0.58	16	0.22	27	0.36	146	1.97	324	4.38
横須賀市	8	0.57	2	0.22	1	0.11	10	1.11	43	4.78
藤沢市	2	0.13	5	0.50	2	0.20	19	1.90	32	3.20
茅ヶ崎市	5	0.45	-	-	3	0.43	15	2.14	29	4.14
平塚	14	1.27	-	-	4	0.57	23	3.29	31	4.43
平塚 秦野センター	1	0.10	-	-	4	0.67	17	2.83	15	2.50
鎌倉	5	0.56	-	-	-	-	2	0.33	38	6.33
鎌倉 三崎センター	-	-	-	-	1	0.50	6	3.00	1	0.50
小田原	6	0.60	-	-	-	-	19	3.17	28	4.67
小田原 足柄上センター	-	-	-	-	1	0.33	2	0.67	7	2.33
厚木	13	0.76	5	0.45	11	1.00	25	2.27	68	6.18
厚木 大和センター	14	1.27	4	0.57	-	-	8	1.14	32	4.57

神奈川県	水痘		手足口病		伝染性紅斑		突発性発しん	
	報告数	定点当たり	報告数	定点当たり	報告数	定点当たり	報告数	定点当たり
全県	116	0.56	21	0.10	99	0.48	108	0.52
横浜市	35	0.43	4	0.05	60	0.74	45	0.56
川崎市	21	0.57	1	0.03	29	0.78	19	0.51
相模原市	14	0.93	-	-	5	0.33	8	0.53
県域 <small>(横浜市、川崎市、相模原市を除く)</small>	46	0.62	16	0.22	5	0.07	36	0.49
横須賀市	1	0.11	2	0.22	-	-	4	0.44
藤沢市	5	0.50	1	0.10	-	-	5	0.50
茅ヶ崎市	7	1.00	-	-	2	0.29	2	0.29
平塚	11	1.57	-	-	-	-	8	1.14
平塚 秦野センター	1	0.17	-	-	1	0.17	2	0.33
鎌倉	7	1.17	-	-	1	0.17	5	0.83
鎌倉 三崎センター	-	-	-	-	1	0.50	1	0.50
小田原	4	0.67	11	1.83	-	-	1	0.17
小田原 足柄上センター	-	-	-	-	-	-	-	-
厚木	8	0.73	1	0.09	-	-	4	0.36
厚木 大和センター	2	0.29	1	0.14	-	-	4	0.57

神奈川県	ヘルパンギーナ		流行性耳下腺炎		急性出血性結膜炎		流行性角結膜炎		細菌性髄膜炎	
	報告数	定点当たり	報告数	定点当たり	報告数	定点当たり	報告数	定点当たり	報告数	定点当たり
全県	3	0.01	37	0.18	-	-	126	2.74	-	-
横浜市	2	0.02	11	0.14	-	-	37	2.31	-	-
川崎市	-	-	1	0.03	-	-	30	3.33	-	-
相模原市	-	-	2	0.13	-	-	28	7.00	-	-
県域 <small>(横浜市、川崎市、相模原市を除く)</small>	1	0.01	23	0.31	-	-	31	1.82	-	-
横須賀市	1	0.11	10	1.11	-	-	7	3.50	-	-
藤沢市	-	-	-	-	-	-	-	-	-	-
茅ヶ崎市	-	-	3	0.43	-	-	2	1.00	...	...
平塚	-	-	2	0.29	-	-	1	0.50	-	-
平塚 秦野センター	-	-	1	0.17	-	-	1	1.00	...	...
鎌倉	-	-	4	0.67	-	-	-	-	...	...
鎌倉 三崎センター	-	-	1	0.50	...	...	...	...	...	...
小田原	-	-	-	-	-	-	-	-	...	...
小田原 足柄上センター	-	-	-	-	...	...	...	...	-	-
厚木	-	-	2	0.18	-	-	20	6.67	-	-
厚木 大和センター	-	-	-	-	-	-	-	-	...	...





表2 報告数・定点当たり報告数、疾病・年齢階級別  
(全県及び横浜市・川崎市・相模原市を除く県域) (その1)

2018年17週(04月23日~04月29日)

\*表2は、各保健福祉事務所からの最新の報告をもとに作成しているため、国の週元データである表1および表3の数値と一致しないことがあります。

インフルエンザ定点	項目	合計	~5か月	~11か月	1歳	2	3	4	5	6	7	8	
インフルエンザ (高病原性鳥インフルエンザを除く)	全国	報告数	6,025	22	81	269	289	332	345	326	291	274	228
		定点当たり	1.23	0.00	0.02	0.05	0.06	0.07	0.07	0.06	0.06	0.06	0.05
	全県	報告数	198	-	2	11	11	10	13	13	6	17	6
		定点当たり	0.61	-	0.01	0.03	0.03	0.03	0.04	0.04	0.02	0.05	0.02
	県域	報告数	68	-	1	3	4	4	3	6	1	5	-
		定点当たり	0.58	-	0.01	0.03	0.03	0.03	0.03	0.05	0.01	0.04	-

小児科定点	項目	合計	~5か月	~11か月	1歳	2	3	4	5	6	7	8	
RSウイルス 感染症	全国	報告数	1,184	179	297	426	148	84	31	12	2	-	2
		定点当たり	0.38	0.06	0.09	0.14	0.05	0.03	0.01	0.00	0.00	-	0.00
	全県	報告数	39	5	8	15	6	3	1	1	-	-	-
		定点当たり	0.19	0.02	0.04	0.07	0.03	0.01	0.00	0.00	-	-	-
	県域	報告数	16	1	3	4	4	3	-	1	-	-	-
		定点当たり	0.22	0.01	0.04	0.05	0.05	0.04	-	0.01	-	-	-
咽頭結膜熱	全国	報告数	1,456	13	194	557	206	158	124	73	40	24	18
		定点当たり	0.46	0.00	0.06	0.18	0.07	0.05	0.04	0.02	0.01	0.01	0.01
	全県	報告数	73	-	8	25	8	11	12	5	2	1	-
		定点当たり	0.35	-	0.04	0.12	0.04	0.05	0.06	0.02	0.01	0.00	-
	県域	報告数	27	-	4	9	-	4	6	2	1	1	-
		定点当たり	0.36	-	0.05	0.12	-	0.05	0.08	0.03	0.01	0.01	-
A群溶血性レンサ球菌咽頭炎	全国	報告数	9,110	9	69	403	533	959	1,247	1,254	1,072	910	729
		定点当たり	2.91	0.00	0.02	0.13	0.17	0.31	0.40	0.40	0.34	0.29	0.23
	全県	報告数	542	1	2	17	23	49	74	56	83	71	56
		定点当たり	2.62	0.00	0.01	0.08	0.11	0.24	0.36	0.27	0.40	0.34	0.27
	県域	報告数	146	-	-	3	7	16	22	16	21	13	13
		定点当たり	1.97	-	-	0.04	0.09	0.22	0.30	0.22	0.28	0.18	0.18
感染性胃腸炎	全国	報告数	21,179	184	1,423	3,072	2,234	2,255	2,129	1,974	1,386	1,263	958
		定点当たり	6.76	0.06	0.45	0.98	0.71	0.72	0.68	0.63	0.44	0.40	0.31
	全県	報告数	1,183	8	78	158	99	113	115	121	81	91	66
		定点当たり	5.71	0.04	0.38	0.76	0.48	0.55	0.56	0.58	0.39	0.44	0.32
	県域	報告数	324	1	18	44	22	31	22	27	21	30	20
		定点当たり	4.38	0.01	0.24	0.59	0.30	0.42	0.30	0.36	0.28	0.41	0.27
水痘	全国	報告数	1,225	7	41	79	79	83	127	146	164	172	132
		定点当たり	0.39	0.00	0.01	0.03	0.03	0.03	0.04	0.05	0.05	0.05	0.04
	全県	報告数	116	-	2	5	4	9	11	18	16	19	15
		定点当たり	0.56	-	0.01	0.02	0.02	0.04	0.05	0.09	0.08	0.09	0.07
	県域	報告数	46	-	1	1	1	2	1	6	11	8	7
		定点当たり	0.62	-	0.01	0.01	0.01	0.03	0.01	0.08	0.15	0.11	0.09

インフルエンザ定点	項目	9	10-14	15-19	20-29	30-39	40-49	50-59	60-69	70-79	80歳以上	
インフルエンザ (高病原性鳥インフルエンザを除く)	全国	報告数	171	838	404	321	453	408	315	264	189	205
		定点当たり	0.03	0.17	0.08	0.07	0.09	0.08	0.06	0.05	0.04	0.04
	全県	報告数	6	23	13	16	11	18	12	7	3	-
		定点当たり	0.02	0.07	0.04	0.05	0.03	0.06	0.04	0.02	0.01	-
	県域	報告数	2	8	4	3	7	6	3	5	3	-
		定点当たり	0.02	0.07	0.03	0.03	0.06	0.05	0.03	0.04	0.03	-

小児科定点	項目	9	10-14	15-19	20歳以上
RSウイルス 感染症	全国	報告数	-	3	-
		定点当たり	-	0.00	-
	全県	報告数	-	-	-
		定点当たり	-	-	-
	県域	報告数	-	-	-
		定点当たり	-	-	-
咽頭結膜熱	全国	報告数	11	18	1
		定点当たり	0.00	0.01	0.00
	全県	報告数	-	-	1
		定点当たり	-	-	0.00
	県域	報告数	-	-	-
		定点当たり	-	-	-
A群溶血性レンサ球菌咽頭炎	全国	報告数	580	913	65
		定点当たり	0.19	0.29	0.02
	全県	報告数	31	48	7
		定点当たり	0.15	0.23	0.03
	県域	報告数	7	17	1
		定点当たり	0.09	0.23	0.01
感染性胃腸炎	全国	報告数	772	1,700	270
		定点当たり	0.25	0.54	0.09
	全県	報告数	37	98	12
		定点当たり	0.18	0.47	0.06
	県域	報告数	12	34	4
		定点当たり	0.16	0.46	0.05
水痘	全国	報告数	76	103	9
		定点当たり	0.02	0.03	0.00
	全県	報告数	9	7	1
		定点当たり	0.04	0.03	0.00
	県域	報告数	4	4	-
		定点当たり	0.05	0.05	-

表2 報告数・定点当たり報告数、疾病・年齢階級別  
(全県及び横浜市・川崎市・相模原市を除く県域) (その2)

2018年17週(04月23日~04月29日)

\*表2は、各保健福祉事務所からの最新の報告をもとに作成しているため、国の還元データである表1および表3の数値と一致しないことがあります

小児科定点		項目	合計	~5か月	~11か月	1歳
手足口病	全国	報告数	956	3	64	322
		定点当たり	0.30	0.00	0.02	0.10
	全県	報告数	21	1	-	9
		定点当たり	0.10	0.00	-	0.04
	県域	報告数	16	1	-	8
		定点当たり	0.22	0.01	-	0.11
伝染性紅斑	全国	報告数	403	1	17	27
		定点当たり	0.13	0.00	0.01	0.01
	全県	報告数	99	-	-	5
		定点当たり	0.48	-	-	0.02
	県域	報告数	5	-	-	-
		定点当たり	0.07	-	-	-
突発性発しん	全国	報告数	1,950	34	642	1,053
		定点当たり	0.62	0.01	0.20	0.34
	全県	報告数	108	-	28	69
		定点当たり	0.52	-	0.14	0.33
	県域	報告数	36	-	12	18
		定点当たり	0.49	-	0.16	0.24
ヘルパンギーナ	全国	報告数	122	-	12	39
		定点当たり	0.04	-	0.00	0.01
	全県	報告数	3	-	1	-
		定点当たり	0.01	-	0.00	-
	県域	報告数	1	-	1	-
		定点当たり	0.01	-	0.01	-
流行性耳下腺炎	全国	報告数	498	-	2	18
		定点当たり	0.16	-	0.00	0.01
	全県	報告数	37	-	-	-
		定点当たり	0.18	-	-	-
	県域	報告数	23	-	-	-
		定点当たり	0.31	-	-	-

小児科定点		項目	2	3	4	5	6	7	8	9	10-14	15-19	20歳以上
手足口病	全国	報告数	232	145	81	42	19	20	11	4	5	1	7
		定点当たり	0.07	0.05	0.03	0.01	0.01	0.01	0.00	0.00	0.00	0.00	0.00
	全県	報告数	2	1	1	2	1	-	1	-	1	-	2
		定点当たり	0.01	0.00	0.00	0.01	0.00	-	0.00	-	0.00	-	0.01
	県域	報告数	2	-	1	1	-	-	1	-	-	-	2
		定点当たり	0.03	-	0.01	0.01	-	-	0.01	-	-	-	0.03
伝染性紅斑	全国	報告数	29	42	66	62	54	47	20	12	21	-	5
		定点当たり	0.01	0.01	0.02	0.02	0.02	0.01	0.01	0.00	0.01	-	0.00
	全県	報告数	5	7	17	21	17	12	9	1	5	-	-
		定点当たり	0.02	0.03	0.08	0.10	0.08	0.06	0.04	-	0.00	-	0.01
	県域	報告数	-	-	1	2	-	-	1	-	1	-	-
		定点当たり	-	-	0.01	0.03	-	-	0.01	-	0.01	-	-
突発性発しん	全国	報告数	165	28	14	7	1	1	1	1	2	-	1
		定点当たり	0.05	0.01	0.00	0.00	0.00	0.00	0.00	0.00	0.00	-	0.00
	全県	報告数	10	1	-	-	-	-	-	-	-	-	-
		定点当たり	0.05	0.00	-	-	-	-	-	-	-	-	-
	県域	報告数	6	-	-	-	-	-	-	-	-	-	-
		定点当たり	0.08	-	-	-	-	-	-	-	-	-	-
ヘルパンギーナ	全国	報告数	24	13	10	1	3	7	-	3	7	1	2
		定点当たり	0.01	0.00	0.00	0.00	0.00	0.00	-	0.00	0.00	0.00	0.00
	全県	報告数	1	-	1	-	-	-	-	-	-	-	-
		定点当たり	0.00	-	0.00	-	-	-	-	-	-	-	-
	県域	報告数	-	-	-	-	-	-	-	-	-	-	-
		定点当たり	-	-	-	-	-	-	-	-	-	-	-
流行性耳下腺炎	全国	報告数	15	57	77	80	75	56	47	27	41	3	-
		定点当たり	0.00	0.02	0.02	0.03	0.02	0.02	0.01	0.01	0.01	0.00	-
	全県	報告数	1	3	5	4	11	6	5	-	2	-	-
		定点当たり	0.00	0.01	0.02	0.02	0.05	0.03	0.02	-	0.01	-	-
	県域	報告数	1	-	4	2	8	4	3	-	1	-	-
		定点当たり	0.01	-	0.05	0.03	0.11	0.05	0.04	-	0.01	-	-

表2 報告数・定点当たり報告数、疾病・年齢級別  
(全県及び横浜市・川崎市・相模原市を除く県域) (その3)

2018年17週(04月23日~04月29日)

\*表2は、各保健福祉事務所からの最新の報告をもとに作成しているため、国の還元データである表1および表3の数値と一致しないことがあります。

眼科定点		項目	合計	~5か月	~11か月	1歳	2	3	4	5	6	7	8
急性出血性結膜炎	全国	報告数	24	-	-	-	2	1	-	2	-	-	-
		定点当たり	0.04	-	-	-	0.00	0.00	-	0.00	-	-	-
	全県	報告数	-	-	-	-	-	-	-	-	-	-	-
	定点当たり	-	-	-	-	-	-	-	-	-	-	-	
	県域	報告数	-	-	-	-	-	-	-	-	-	-	-
	定点当たり	-	-	-	-	-	-	-	-	-	-	-	-
流行性角結膜炎	全国	報告数	608	3	9	27	25	32	31	17	2	10	6
		定点当たり	0.89	0.00	0.01	0.04	0.04	0.05	0.05	0.02	0.00	0.01	0.01
	全県	報告数	126	-	5	8	6	9	9	4	1	1	3
	定点当たり	2.74	-	0.11	0.17	0.13	0.20	0.20	0.09	0.02	0.02	0.07	
	県域	報告数	31	-	-	-	-	-	-	1	-	-	1
	定点当たり	1.82	-	-	-	-	-	-	0.06	-	-	-	0.06

基幹定点(週報)		項目	合計	0歳	1-4	5-9	10-14	15-19	20-24	25-29	30-34	35-39	40-44
細菌性髄膜炎	全国	報告数	14	2	-	1	-	-	-	-	-	1	1
		定点当たり	0.03	0.00	-	0.00	-	-	-	-	-	0.00	0.00
	全県	報告数	-	-	-	-	-	-	-	-	-	-	-
	定点当たり	-	-	-	-	-	-	-	-	-	-	-	
	県域	報告数	-	-	-	-	-	-	-	-	-	-	-
	定点当たり	-	-	-	-	-	-	-	-	-	-	-	-
無菌性髄膜炎	全国	報告数	16	3	-	1	-	1	1	-	2	2	2
		定点当たり	0.03	0.01	-	0.00	-	0.00	0.00	-	0.00	0.00	0.00
	全県	報告数	1	-	-	-	-	-	-	-	-	-	-
	定点当たり	0.10	-	-	-	-	-	-	-	-	-	-	
	県域	報告数	1	-	-	-	-	-	-	-	-	-	-
	定点当たり	0.20	-	-	-	-	-	-	-	-	-	-	-
マイコプラズマ肺炎	全国	報告数	83	-	27	14	12	4	3	-	-	6	2
		定点当たり	0.17	-	0.06	0.03	0.03	0.01	0.01	-	-	0.01	0.00
	全県	報告数	1	-	-	-	-	-	-	-	-	-	-
	定点当たり	0.10	-	-	-	-	-	-	-	-	-	-	
	県域	報告数	1	-	-	-	-	-	-	-	-	-	-
	定点当たり	0.20	-	-	-	-	-	-	-	-	-	-	
クラミジア肺炎(オウム病を除く)	全国	報告数	5	-	-	-	-	-	-	-	-	1	-
		定点当たり	0.01	-	-	-	-	-	-	-	-	0.00	-
	全県	報告数	-	-	-	-	-	-	-	-	-	-	-
	定点当たり	-	-	-	-	-	-	-	-	-	-	-	
	県域	報告数	-	-	-	-	-	-	-	-	-	-	-
	定点当たり	-	-	-	-	-	-	-	-	-	-	-	
感染性胃腸炎(ロタウイルス)	全国	報告数	188	19	120	46	2	-	-	-	-	-	-
		定点当たり	0.39	0.04	0.25	0.10	0.00	-	-	-	-	-	-
	全県	報告数	5	1	1	3	-	-	-	-	-	-	-
	定点当たり	0.50	0.10	0.10	0.30	-	-	-	-	-	-	-	
	県域	報告数	-	-	-	-	-	-	-	-	-	-	-
	定点当たり	-	-	-	-	-	-	-	-	-	-	-	

眼科定点		項目	9	10-14	15-19	20-29	30-39	40-49	50-59	60-69	70歳以上
急性出血性結膜炎	全国	報告数	-	1	-	4	6	1	2	3	2
		定点当たり	-	0.00	-	0.01	0.01	0.00	0.00	0.00	0.00
	全県	報告数	-	-	-	-	-	-	-	-	-
	定点当たり	-	-	-	-	-	-	-	-	-	
	県域	報告数	-	-	-	-	-	-	-	-	-
	定点当たり	-	-	-	-	-	-	-	-	-	
流行性角結膜炎	全国	報告数	3	8	13	80	128	79	38	57	40
		定点当たり	0.00	0.01	0.02	0.12	0.19	0.12	0.06	0.08	0.06
	全県	報告数	-	1	3	9	27	20	9	4	7
	定点当たり	-	0.02	0.07	0.20	0.59	0.43	0.20	0.09	0.15	
	県域	報告数	-	1	1	3	9	7	1	3	4
	定点当たり	-	0.06	0.06	0.18	0.53	0.41	0.06	0.18	0.24	

基幹定点(週報)		項目	45-49	50-54	55-59	60-64	65-69	70歳以上
細菌性髄膜炎	全国	報告数	2	-	-	1	1	5
		定点当たり	0.00	-	-	0.00	0.00	0.01
	全県	報告数	-	-	-	-	-	-
	定点当たり	-	-	-	-	-	-	
	県域	報告数	-	-	-	-	-	
	定点当たり	-	-	-	-	-	-	
無菌性髄膜炎	全国	報告数	1	1	-	-	-	2
		定点当たり	0.00	0.00	-	-	-	0.00
	全県	報告数	-	1	-	-	-	-
	定点当たり	-	0.10	-	-	-	-	
	県域	報告数	-	-	-	-	-	
	定点当たり	-	-	-	-	-	-	
マイコプラズマ肺炎	全国	報告数	1	-	2	2	-	10
		定点当たり	0.00	-	0.00	0.00	-	0.02
	全県	報告数	1	-	-	-	-	-
	定点当たり	0.10	-	-	-	-	-	
	県域	報告数	1	-	-	-	-	
	定点当たり	0.20	-	-	-	-	-	
クラミジア肺炎(オウム病を除く)	全国	報告数	1	-	-	1	1	1
		定点当たり	0.00	-	-	0.00	0.00	0.00
	全県	報告数	-	-	-	-	-	-
	定点当たり	-	-	-	-	-	-	
	県域	報告数	-	-	-	-	-	
	定点当たり	-	-	-	-	-	-	
感染性胃腸炎(ロタウイルス)	全国	報告数	-	-	-	-	-	1
		定点当たり	-	-	-	-	-	0.00
	全県	報告数	-	-	-	-	-	-
	定点当たり	-	-	-	-	-	-	
	県域	報告数	-	-	-	-	-	
	定点当たり	-	-	-	-	-	-	

表3 5週前～今週の推移 (その1)  
 (全県及び横浜市・川崎市・相模原市を除く県域)

2018年17週(04月23日～04月29日)

疾病名	項目		5週前	4週前	3週前	2週前	1週前	今週
			12週	13週	14週	15週	16週	17週
			(03月19日 ～03月25 日)	(03月26日 ～04月01 日)	(04月02日 ～04月08 日)	(04月09日 ～04月15 日)	(04月16日 ～04月22 日)	(04月23日 ～04月29 日)
インフルエンザ (高病原性鳥インフル ンザを除く)	全県	報告数	965	571	308	172	237	198
		定点当たり	2.80	1.66	0.90	0.50	0.68	0.61
	県域	報告数	309	200	75	57	90	68
		定点当たり	2.62	1.71	0.64	0.49	0.76	0.58
RSウイルス 感染症	全県	報告数	50	57	35	45	46	39
		定点当たり	0.23	0.26	0.16	0.21	0.21	0.19
	県域	報告数	21	27	14	14	14	16
		定点当たり	0.28	0.37	0.19	0.19	0.19	0.22
咽頭結膜熱	全県	報告数	30	34	34	36	39	73
		定点当たり	0.14	0.16	0.16	0.17	0.18	0.35
	県域	報告数	6	9	13	11	15	27
		定点当たり	0.08	0.12	0.18	0.15	0.20	0.36
A群溶血性レ ンサ球菌咽頭 炎	全県	報告数	390	331	361	419	529	542
		定点当たり	1.81	1.53	1.66	1.94	2.45	2.62
	県域	報告数	122	95	83	106	130	146
		定点当たり	1.65	1.30	1.12	1.45	1.76	1.97
感染性胃腸炎	全県	報告数	745	817	721	910	1,086	1,183
		定点当たり	3.45	3.76	3.32	4.21	5.03	5.71
	県域	報告数	217	230	223	250	326	324
		定点当たり	2.93	3.15	3.01	3.42	4.41	4.38
水痘	全県	報告数	63	70	83	76	62	116
		定点当たり	0.29	0.32	0.38	0.35	0.29	0.56
	県域	報告数	24	26	32	29	14	46
		定点当たり	0.32	0.36	0.43	0.40	0.19	0.62
手足口病	全県	報告数	4	6	9	15	19	21
		定点当たり	0.02	0.03	0.04	0.07	0.09	0.10
	県域	報告数	-	2	4	5	2	16
		定点当たり	-	0.03	0.05	0.07	0.03	0.22
伝染性紅斑	全県	報告数	35	53	68	64	101	99
		定点当たり	0.16	0.24	0.31	0.30	0.47	0.48
	県域	報告数	6	9	10	10	9	5
		定点当たり	0.08	0.12	0.14	0.14	0.12	0.07
突発性発しん	全県	報告数	81	88	117	119	114	108
		定点当たり	0.38	0.41	0.54	0.55	0.53	0.52
	県域	報告数	28	34	40	45	26	36
		定点当たり	0.38	0.47	0.54	0.62	0.35	0.49

表3 5週前～今週の推移 (その2)  
 (全県及び横浜市・川崎市・相模原市を除く県域)

2018年17週(04月23日～04月29日)

疾病名	項目		5週前	4週前	3週前	2週前	1週前	今週
			12週	13週	14週	15週	16週	17週
			(03月19日 ～03月25 日)	(03月26日 ～04月01 日)	(04月02日 ～04月08 日)	(04月09日 ～04月15 日)	(04月16日 ～04月22 日)	(04月23日 ～04月29 日)
ヘルパンギーナ	全県	報告数	1	2	3	2	-	3
		定点当たり	0.00	0.01	0.01	0.01	-	0.01
	県域	報告数	-	-	-	1	-	1
		定点当たり	-	-	-	0.01	-	0.01
流行性耳下腺炎	全県	報告数	22	16	28	23	24	37
		定点当たり	0.10	0.07	0.13	0.11	0.11	0.18
	県域	報告数	13	6	11	13	10	23
		定点当たり	0.18	0.08	0.15	0.18	0.14	0.31
急性出血性結膜炎	全県	報告数	-	-	2	1	1	-
		定点当たり	-	-	0.04	0.02	0.02	-
	県域	報告数	-	-	-	-	-	-
		定点当たり	-	-	-	-	-	-
流行性角結膜炎	全県	報告数	70	98	98	95	90	126
		定点当たり	1.35	1.88	1.92	1.83	1.76	2.74
	県域	報告数	20	24	24	22	24	31
		定点当たり	1.18	1.41	1.41	1.29	1.41	1.82
細菌性髄膜炎	全県	報告数	-	-	1	-	-	-
		定点当たり	-	-	0.10	-	-	-
	県域	報告数	-	-	1	-	-	-
		定点当たり	-	-	0.20	-	-	-
無菌性髄膜炎	全県	報告数	-	-	-	-	-	1
		定点当たり	-	-	-	-	-	0.10
	県域	報告数	-	-	-	-	-	1
		定点当たり	-	-	-	-	-	0.20
マイコプラズマ肺炎	全県	報告数	1	1	2	-	-	1
		定点当たり	0.10	0.10	0.20	-	-	0.10
	県域	報告数	1	-	1	-	-	1
		定点当たり	0.20	-	0.20	-	-	0.20
クラミジア肺炎 (オウム病を除く)	全県	報告数	-	-	-	-	-	-
		定点当たり	-	-	-	-	-	-
	県域	報告数	-	-	-	-	-	-
		定点当たり	-	-	-	-	-	-
感染性胃腸炎 (ロタウイルス)	全県	報告数	2	3	2	2	2	5
		定点当たり	0.20	0.30	0.20	0.22	0.22	0.50
	県域	報告数	-	2	-	-	1	-
		定点当たり	-	0.40	-	-	0.20	-