



# 神奈川県感染症発生情報（15週報）

（4月9日～4月15日）

<http://www.eiken.pref.kanagawa.jp/>



## 今週の注目感染症

～麻しん～ 麻しんウイルスによる感染症で、感染から10～12日後に発熱、咳、鼻水などがみられ、続いて高熱、発疹が現れる病気です。肺炎や脳炎を合併して重症化することもあります。接触感染や空気感染で広がり、感染力が非常に強いのが特徴です。今月に入り、沖縄県で海外からの旅行者を発端とする麻しんの感染拡大が報告されています。4月17日、国立感染症研究所 感染症疫学センターより「麻しん風しん混合(MR)ワクチン接種の考え方」が発表され、定期接種対象者や、麻しんにかかったことがなく、ワクチン接種歴もない方で、海外旅行・国内旅行を予定している方、医療・保育・教育関係者などにワクチン接種が推奨されています。母子手帳などで接種記録を確認し、接種を希望される場合はもよりの医療機関にご相談ください。

## 今週の全数把握対象疾患

（当該週の国による集計及び各保健福祉事務所からの報告をもとに期日を決めて集計しているため、集計数が前後することがあります。）

分類	対象疾患	内訳				神奈川県 (今週)	神奈川県 (2018年累計)
		県域	横浜市	川崎市	相模原市		
二類	結核	5	14	5	1	25	427
三類	腸管出血性大腸菌感染症		3	1		4	18
四類	A型肝炎		1			1	17
	レジオネラ症	3				3	18
五類	アメーバ赤痢		2			2	16
	カルバペネム耐性腸内細菌科細菌感染症	2				2	36
	劇症型溶血性レンサ球菌感染症	1	1			2	17
	侵襲性肺炎球菌感染症		3	1		4	87
	水痘（入院例）	1				1	12
	梅毒	2	1			3	94
	百日咳	1	1			2	32

## 全数把握対象疾患情報

- 結核25例：年齢群は10歳代2例、20歳代4例、30歳代3例、40歳代3例、50歳代1例、60歳代6例、70歳代3例、80歳代3例、病型は肺結核10例、肺結核・粟粒結核及び結核性胸膜炎1例、肺結核及び結核性胸膜炎1例、結核性胸膜炎1例、腸結核1例、無症状病原体保有者11例
- 腸管出血性大腸菌感染症4例：年齢群は10歳未満1例、20歳代3例、血清型・毒素型はO111 VT1 2例、O157 VT1 1例、O157 VT2 1例、推定感染経路は経口感染3例、不明1例、推定感染地域はフィリピン共和国2例、神奈川県1例、都道府県不明1例
- A型肝炎1例：年齢群は50歳代、推定感染経路は経口感染、感染地域は都道府県不明、ワクチン接種歴は接種なし
- レジオネラ症3例：年齢群は60歳代1例、70歳代1例、80歳代1例、病型は肺炎型3例、推定感染経路は水系感染2例、不明1例、推定感染地域は神奈川県1例、静岡県1例、都道府県不明1例
- アメーバ赤痢2例：年齢群は40歳代1例、50歳代1例、病型は腸管アメーバ症2例、推定感染経路は経口感染1例、性的接触1例、推定感染地域は神奈川県1例、インド1例
- カルバペネム耐性腸内細菌科細菌感染症2例：年齢群は60歳代1例、80歳代1例、菌種は*Enterobacter aerogenes* 2例、推定感染経路は医療器具関連感染1例、手術部位感染1例、推定感染地域は神奈川県2例
- 劇症型溶血性レンサ球菌感染症2例：年齢群は70歳代1例、80歳代1例、推定感染経路は創傷感染1例、不明1例、推定感染地域は神奈川県2例
- 侵襲性肺炎球菌感染症4例：年齢群は10歳未満2例、60歳代1例、80歳代1例、推定感染経路は飛沫・飛沫核感染2例、不明2例、推定感染地域は神奈川県4例、ワクチン接種歴は接種あり2例、接種なし1例、不明1例
- 水痘（入院例）1例：年齢群は10歳未満、感染経路は不明、推定感染地域は神奈川県、ワクチン接種歴は接種なし
- 梅毒3例：年齢群は20歳代1例、30歳代1例、40歳代1例、病型は早期顕症梅毒1期2例、無症状病原体保有者1例、推定感染経路は性的接触2例、不明1例、推定感染地域は神奈川県2例、都道府県不明1例
- 百日咳2例：年齢群は10歳未満1例、40歳代1例、感染経路は不明2例、推定感染地域は神奈川県1例、不明1例、ワクチン接種歴は不明2例

## 今週の定点把握対象疾患

- 咽頭結膜熱の定点当たりの報告数は、鎌倉保健福祉事務所三崎センター管内（2.50）でやや高くなっています。
- 流行性角結膜炎の定点当たりの報告数は、横須賀市（5.50）、相模原市（5.00）でやや高くなっています。

## 神奈川県感染症情報センター

神奈川県衛生研究所 企画情報部 衛生情報課

TEL:0467-83-4400(代表)

FAX:0467-89-5211(企画情報部)

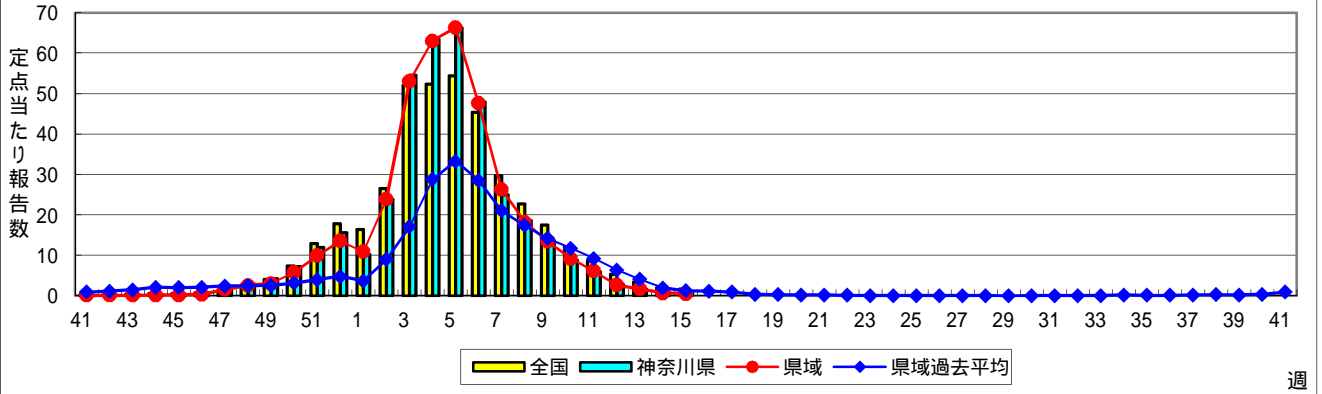
感染症発生動向調査事業は「感染症の予防及び感染症の患者に対する医療に関する法律」によって行われています。

\* 県域とは、神奈川県内の市町村のうち横浜市、川崎市、相模原市を除いた地域です。

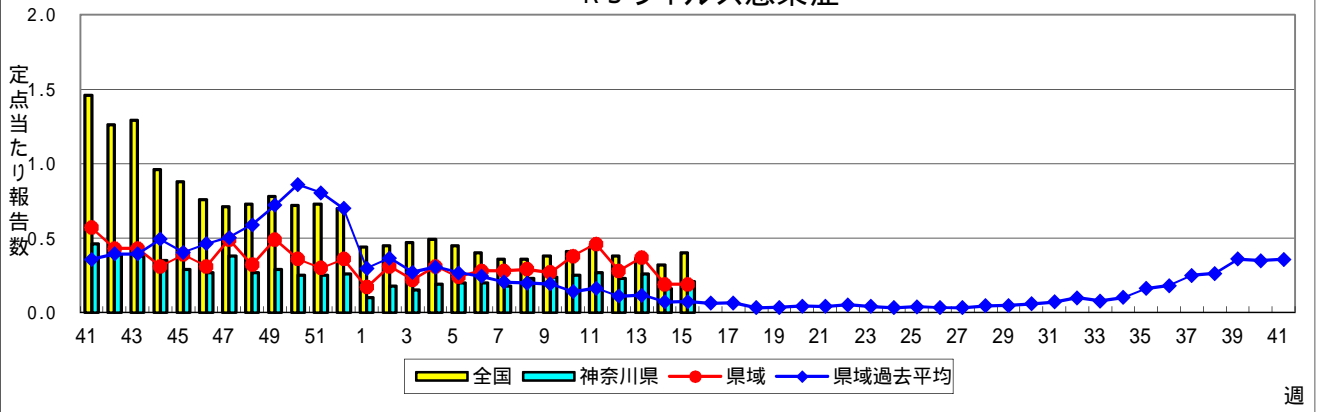
# 感染症発生動向調査:週報対象疾患の時系列グラフ

疾患名の括弧書きは、一般名称であり、正式名称ではありません。  
 神奈川県&県域(横浜市・川崎市・相模原市を除く)のデータです。

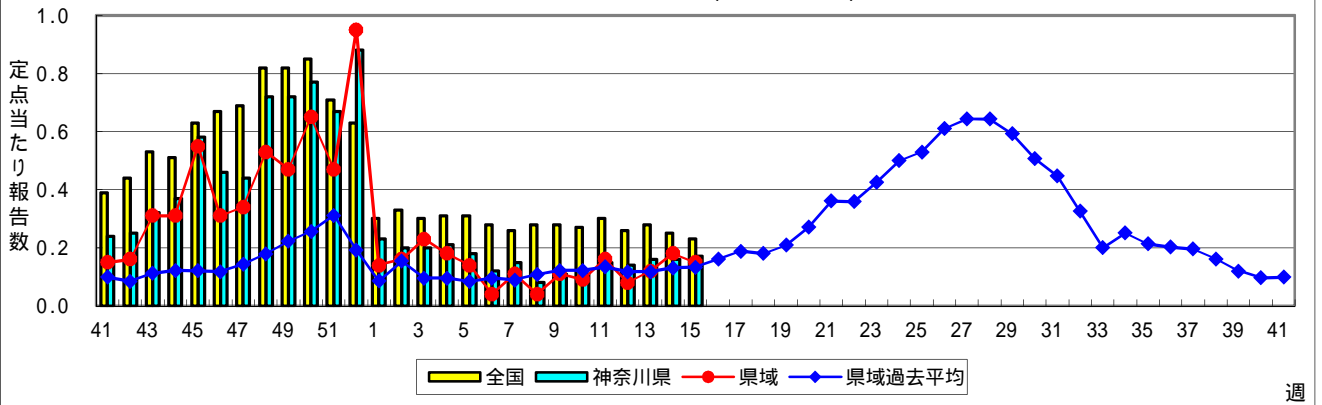
## インフルエンザ(高病原性鳥インフルエンザを除く)



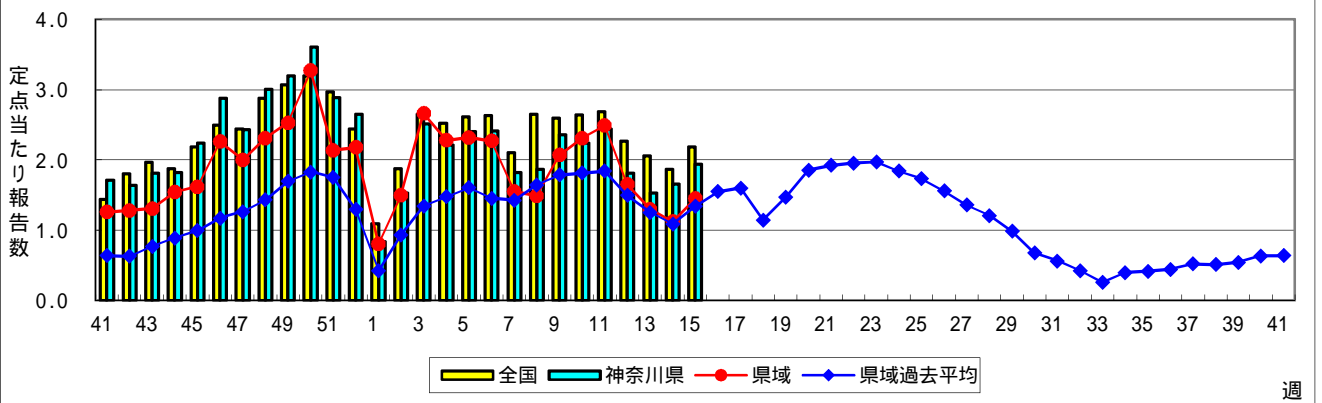
## RSウイルス感染症



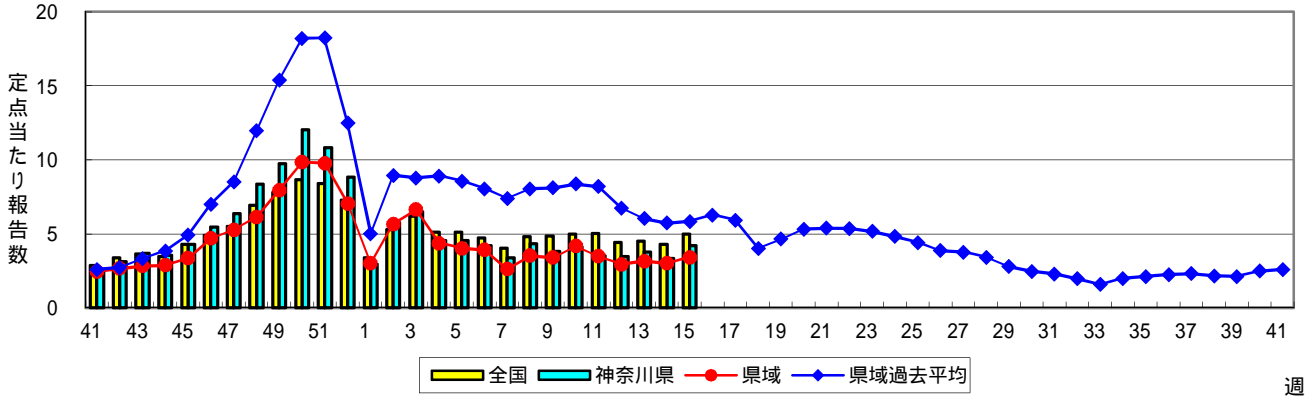
## 咽頭結膜熱(プール熱)



## A群溶血性レンサ球菌咽頭炎

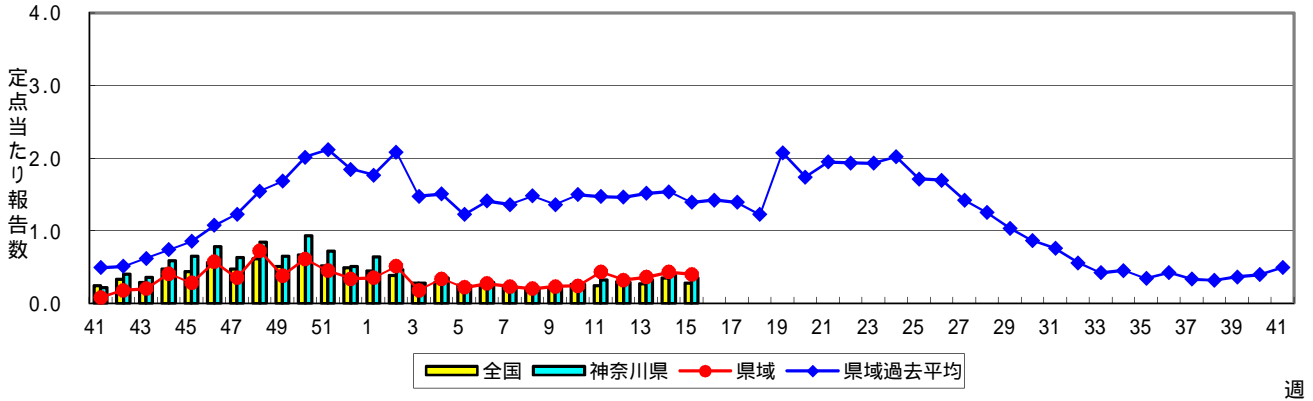


### 感染性胃腸炎



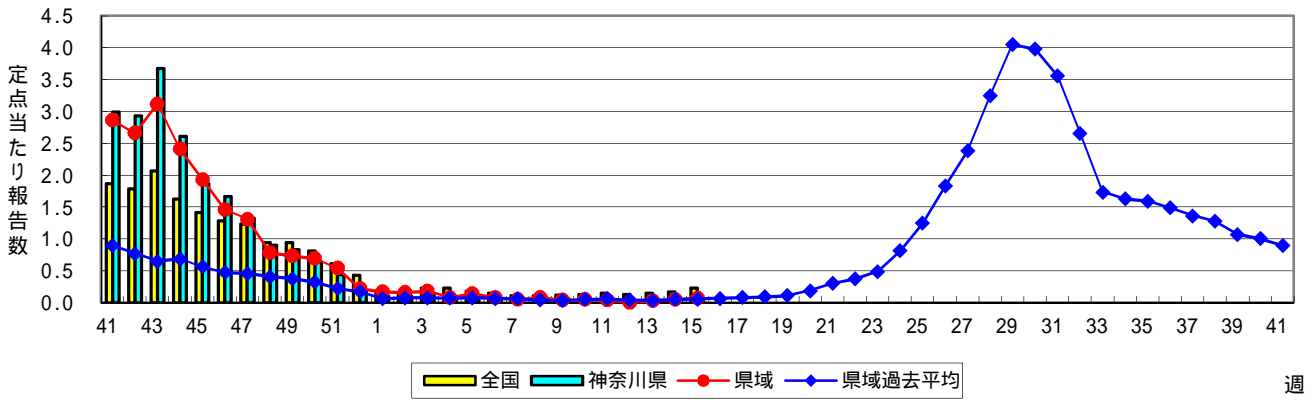
週

### 水痘(水ぼうそう)



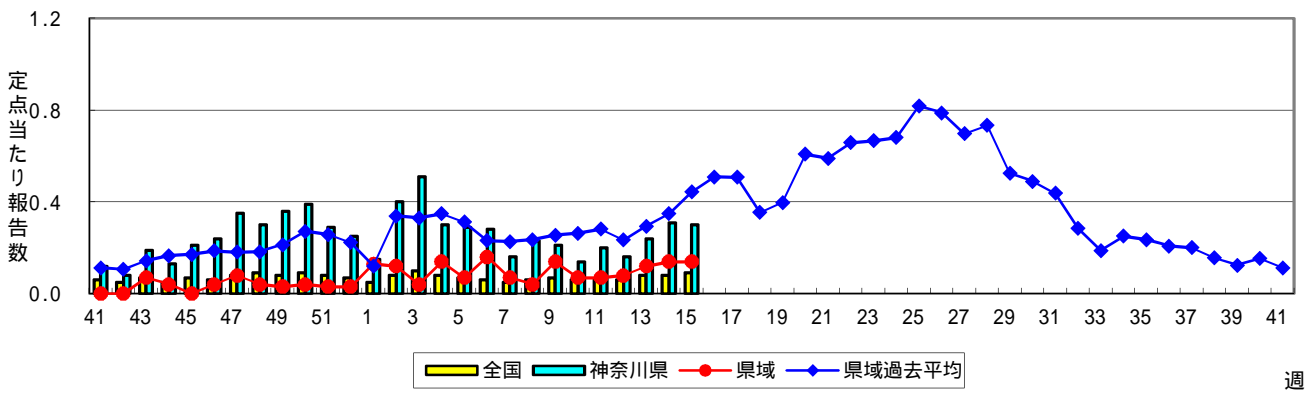
週

### 手足口病



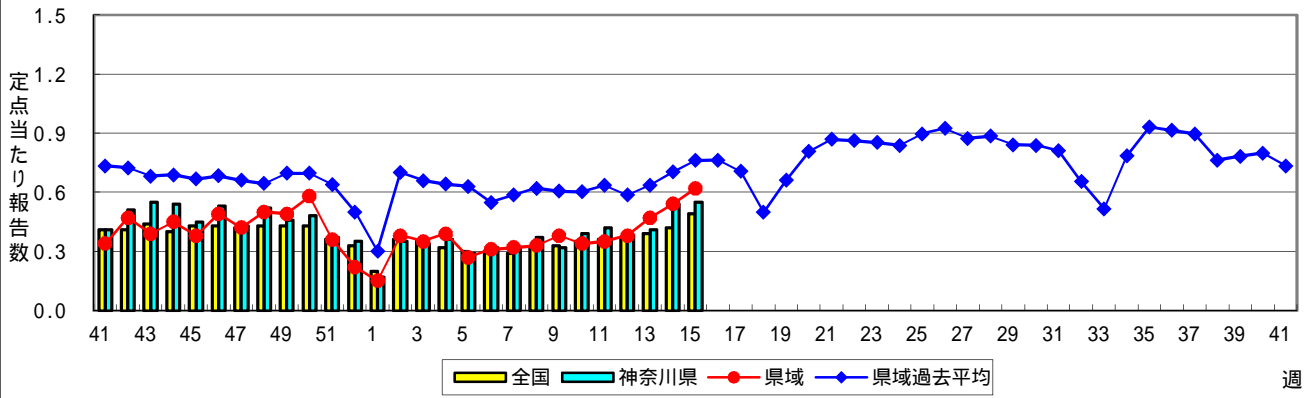
週

### 伝染性紅斑(リンゴ病)

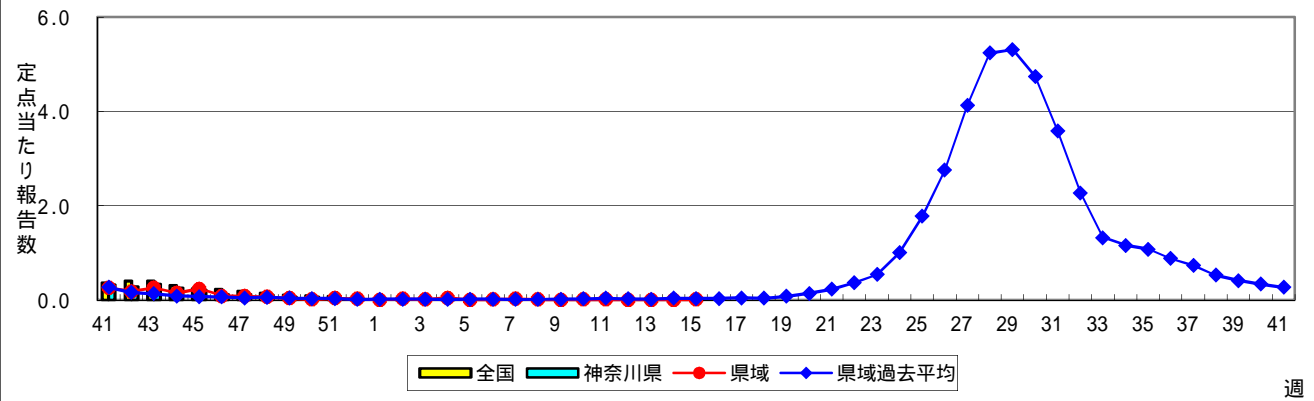


週

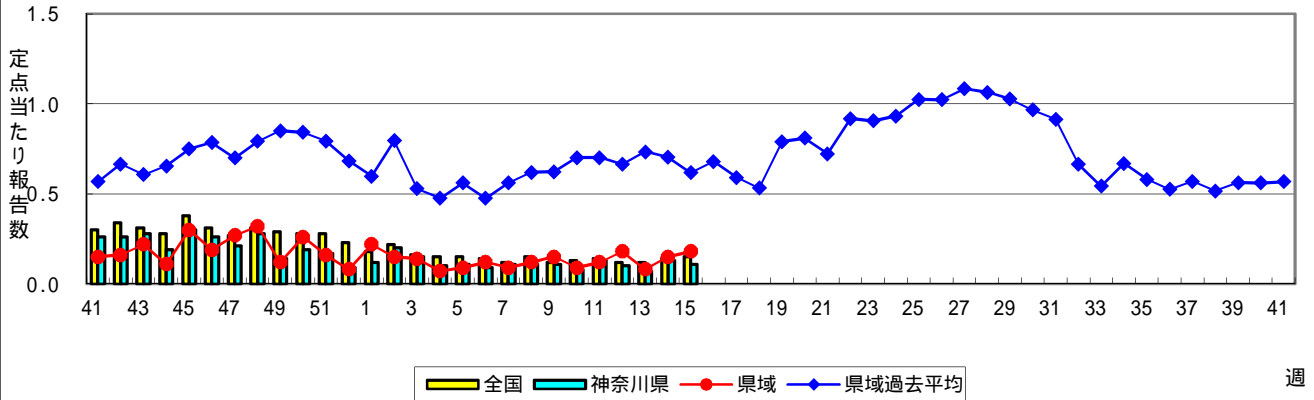
### 突発性発しん



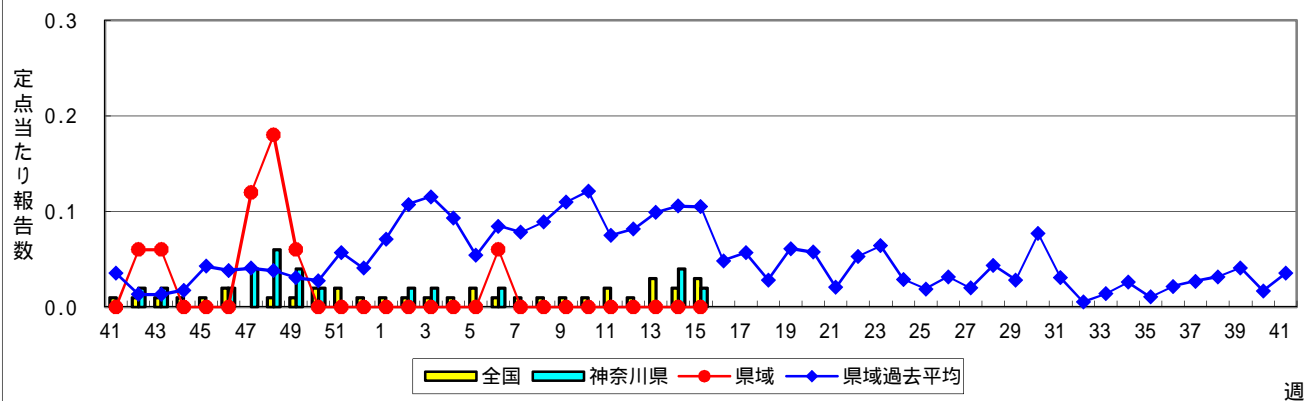
### ヘルパンギーナ



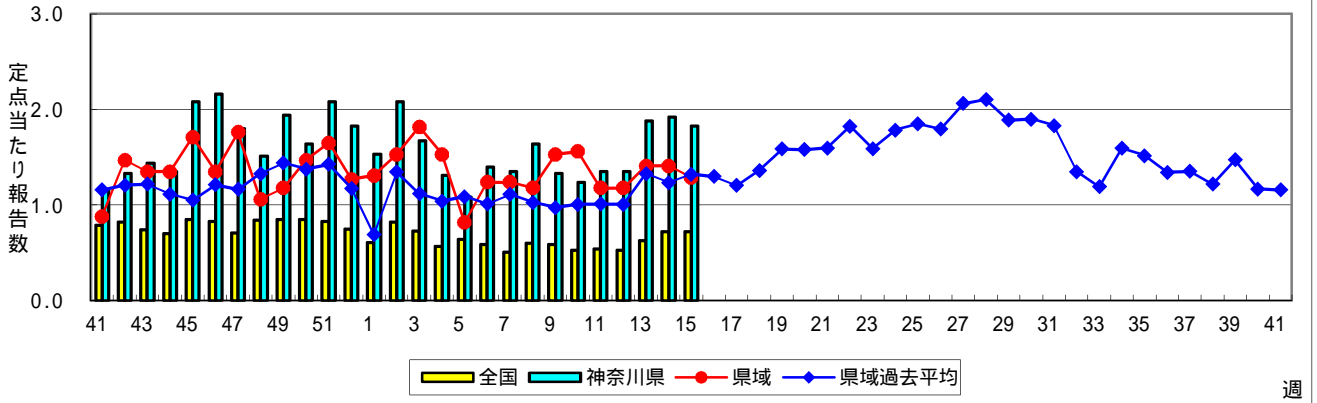
### 流行性耳下腺炎(おたふくかぜ)



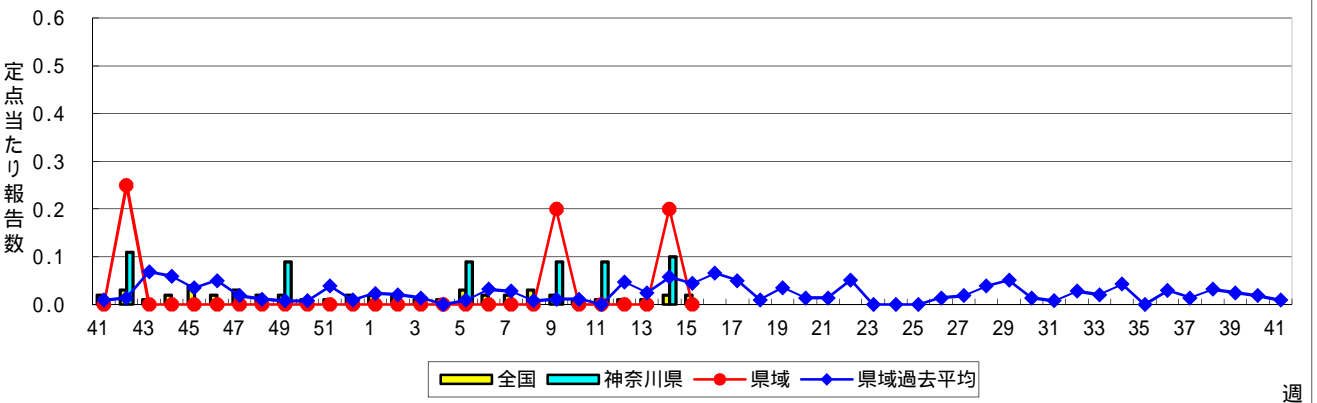
### 急性出血性結膜炎



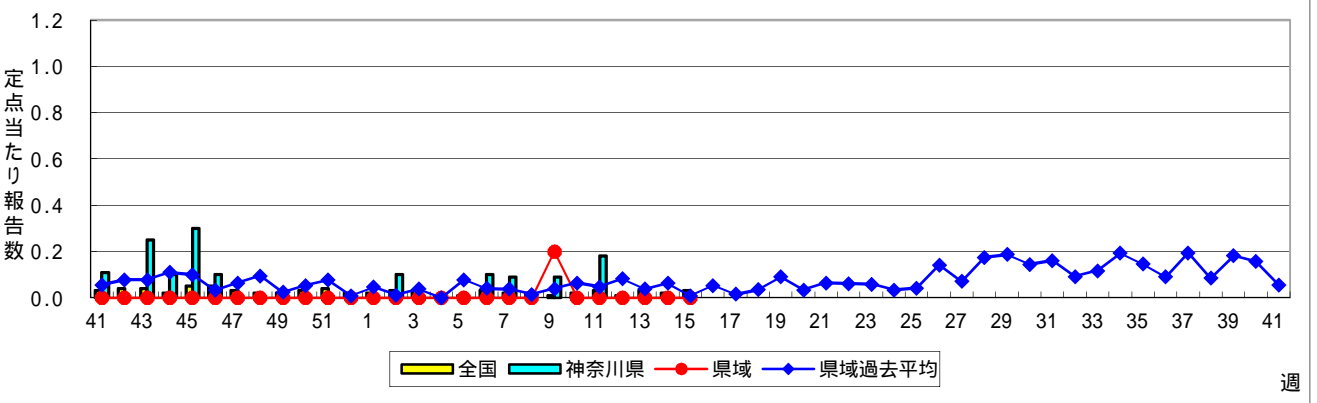
### 流行性角結膜炎



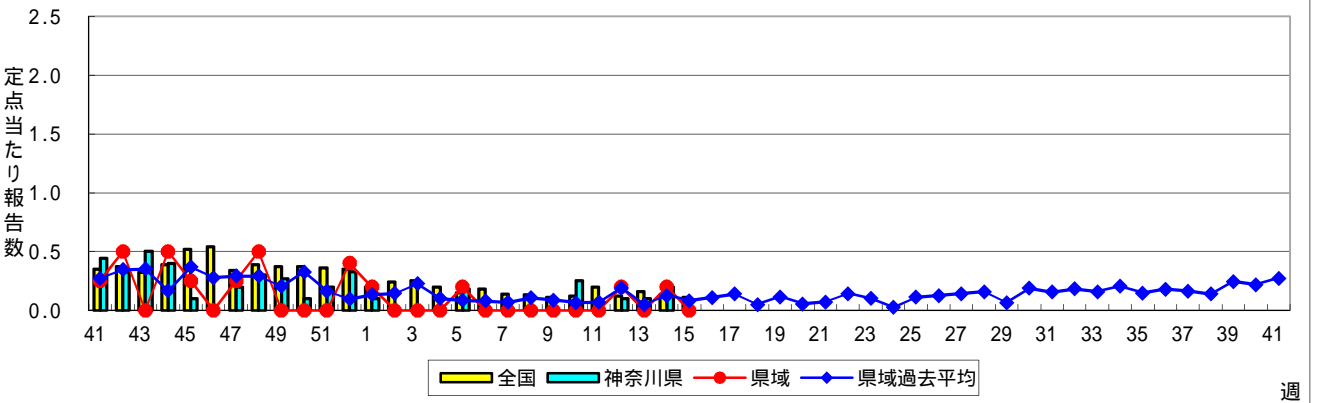
### 細菌性髄膜炎



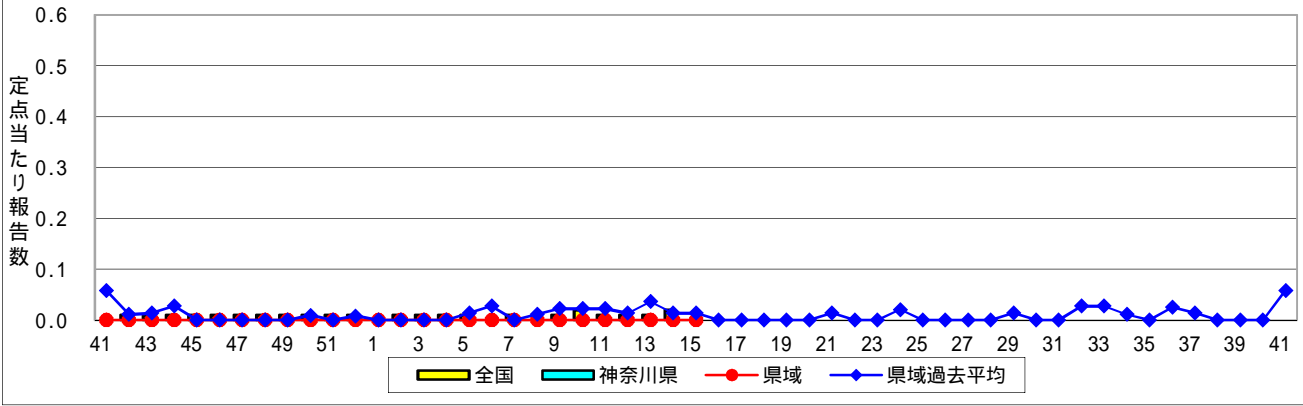
### 無菌性髄膜炎



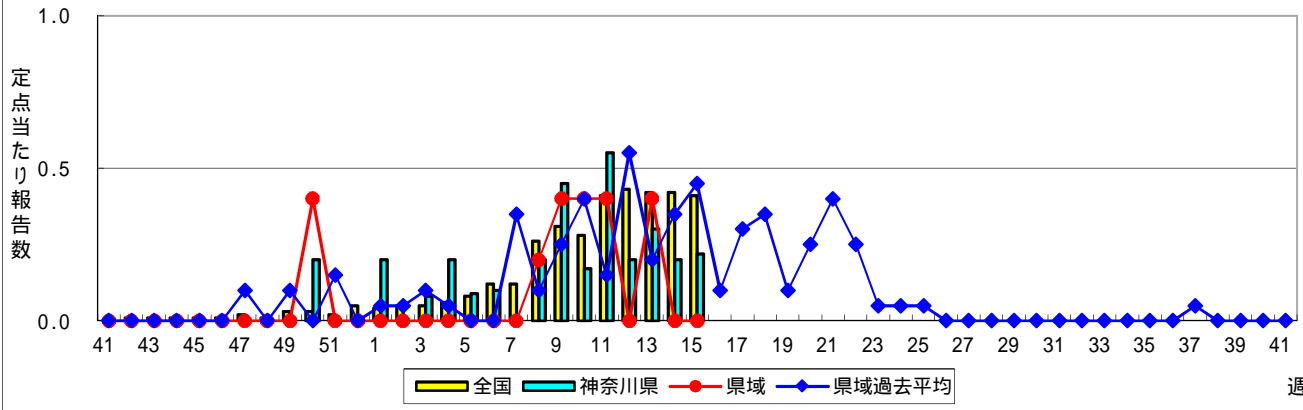
### マイコプラズマ肺炎



### クラミジア肺炎(オウム病を除く)



### 感染性胃腸炎(ロタウイルス)



週

表1 報告数・定点当たり報告数 疾病、政令市・保健所別 (その1)

2018年15週(04月09日~04月15日)

神奈川県	インフルエンザ (高病原性鳥インフルエンザを除く)		RSウイルス感染症		咽頭結膜熱		A群溶血性レンサ球菌咽頭炎		感染性胃腸炎	
	報告数	定点当たり	報告数	定点当たり	報告数	定点当たり	報告数	定点当たり	報告数	定点当たり
全県	172	0.50	45	0.21	36	0.17	419	1.94	910	4.21
横浜市	78	0.55	16	0.18	17	0.19	200	2.20	395	4.34
川崎市	31	0.51	14	0.38	8	0.22	94	2.54	193	5.22
相模原市	6	0.26	1	0.07	-	-	19	1.27	72	4.80
県域 (横浜市、川崎市、相模原市を除く)	57	0.49	14	0.19	11	0.15	106	1.45	250	3.42
横須賀市	3	0.21	-	-	1	0.11	1	0.11	38	4.22
藤沢市	1	0.06	7	0.70	1	0.10	12	1.20	39	3.90
茅ヶ崎市	7	0.64	-	-	1	0.14	14	2.00	9	1.29
平塚	-	-	2	0.33	1	0.17	11	1.83	9	1.50
平塚 秦野センター	4	0.40	-	-	-	-	12	2.00	21	3.50
鎌倉	10	1.00	-	-	-	-	3	0.50	27	4.50
鎌倉 三崎センター	-	-	-	-	5	2.50	1	0.50	1	0.50
小田原	4	0.40	-	-	-	-	18	3.00	33	5.50
小田原 足柄上センター	1	0.20	-	-	-	-	2	0.67	-	-
厚木	26	1.53	2	0.18	2	0.18	28	2.55	45	4.09
厚木 大和センター	1	0.09	3	0.43	-	-	4	0.57	28	4.00

神奈川県	水痘		手足口病		伝染性紅斑		突発性発しん	
	報告数	定点当たり	報告数	定点当たり	報告数	定点当たり	報告数	定点当たり
全県	76	0.35	15	0.07	64	0.30	119	0.55
横浜市	21	0.23	9	0.10	36	0.40	41	0.45
川崎市	12	0.32	1	0.03	17	0.46	24	0.65
相模原市	14	0.93	-	-	1	0.07	9	0.60
県域 (横浜市、川崎市、相模原市を除く)	29	0.40	5	0.07	10	0.14	45	0.62
横須賀市	-	-	-	-	2	0.22	6	0.67
藤沢市	3	0.30	1	0.10	1	0.10	4	0.40
茅ヶ崎市	1	0.14	-	-	-	-	4	0.57
平塚	1	0.17	1	0.17	2	0.33	2	0.33
平塚 秦野センター	2	0.33	-	-	-	-	2	0.33
鎌倉	14	2.33	2	0.33	1	0.17	5	0.83
鎌倉 三崎センター	1	0.50	-	-	2	1.00	2	1.00
小田原	3	0.50	-	-	-	-	5	0.83
小田原 足柄上センター	-	-	-	-	-	-	-	-
厚木	2	0.18	1	0.09	2	0.18	9	0.82
厚木 大和センター	2	0.29	-	-	-	-	6	0.86

神奈川県	ヘルパンギーナ		流行性耳下腺炎		急性出血性結膜炎		流行性角結膜炎		細菌性髄膜炎	
	報告数	定点当たり	報告数	定点当たり	報告数	定点当たり	報告数	定点当たり	報告数	定点当たり
全県	2	0.01	23	0.11	1	0.02	95	1.83	-	-
横浜市	-	-	5	0.05	1	0.05	27	1.23	-	-
川崎市	1	0.03	4	0.11	-	-	26	2.89	-	-
相模原市	-	-	1	0.07	-	-	20	5.00	-	-
県域 (横浜市、川崎市、相模原市を除く)	1	0.01	13	0.18	-	-	22	1.29	-	-
横須賀市	-	-	7	0.78	-	-	11	5.50	-	-
藤沢市	-	-	-	-	-	-	-	-	-	-
茅ヶ崎市	-	-	3	0.43	-	-	1	0.50	...	...
平塚	1	0.17	-	-	-	-	-	-	-	-
平塚 秦野センター	-	-	1	0.17	-	-	-	-	...	...
鎌倉	-	-	-	-	-	-	-	-	...	...
鎌倉 三崎センター	-	-	1	0.50	...	...	...	...	...	...
小田原	-	-	-	-	-	-	-	-	...	...
小田原 足柄上センター	-	-	-	-	...	...	...	...	-	-
厚木	-	-	1	0.09	-	-	10	3.33	-	-
厚木 大和センター	-	-	-	-	-	-	-	-	...	...





表2 報告数・定点当たり報告数、疾病・年齢階級別  
(全県及び横浜市・川崎市・相模原市を除く県域) (その1)

2018年15週(04月09日~04月15日)

\*表2は、各保健福祉事務所からの最新の報告をもとに作成しているため、国の週別データである表1および表3の数値と一致しないことがあります。

インフルエンザ定点	項目	合計	~5か月	~11か月	1歳	2	3	4	5	6	7	8	
インフルエンザ (高病原性鳥インフルエンザを除く)	全国	報告数	8,211	35	136	444	439	549	510	520	320	366	278
		定点当たり	1.66	0.01	0.03	0.09	0.09	0.11	0.10	0.11	0.06	0.07	0.06
	全県	報告数	172	-	1	10	9	9	7	10	7	10	5
		定点当たり	0.50	-	0.00	0.03	0.03	0.03	0.02	0.03	0.02	0.03	0.01
	県域	報告数	57	-	-	3	2	3	3	2	2	4	2
		定点当たり	0.49	-	-	0.03	0.02	0.03	0.03	0.02	0.02	0.03	0.02

小児科定点	項目	合計	~5か月	~11か月	1歳	2	3	4	5	6	7	8	
RSウイルス 感染症	全国	報告数	1,279	185	310	509	164	63	27	14	2	2	-
		定点当たり	0.40	0.06	0.10	0.16	0.05	0.02	0.01	0.00	0.00	0.00	-
	全県	報告数	45	7	13	19	4	-	2	-	-	-	-
		定点当たり	0.21	0.03	0.06	0.09	0.02	-	0.01	-	-	-	-
	県域	報告数	14	2	1	6	3	-	2	-	-	-	-
		定点当たり	0.19	0.03	0.01	0.08	0.04	-	0.03	-	-	-	-
咽頭結膜熱	全国	報告数	741	4	56	228	133	99	59	56	32	17	14
		定点当たり	0.23	0.00	0.02	0.07	0.04	0.03	0.02	0.02	0.01	0.01	0.00
	全県	報告数	36	-	2	9	8	5	4	2	2	1	-
		定点当たり	0.17	-	0.01	0.04	0.04	0.02	0.02	0.01	0.01	0.00	-
	県域	報告数	11	-	1	2	3	-	-	-	1	-	-
		定点当たり	0.15	-	0.01	0.03	0.04	0.04	-	-	0.01	-	-
A群溶血性レンサ球菌咽頭炎	全国	報告数	6,924	10	52	333	496	798	1,019	1,005	690	643	529
		定点当たり	2.19	0.00	0.02	0.11	0.16	0.25	0.32	0.32	0.22	0.20	0.17
	全県	報告数	419	1	3	20	23	37	63	55	52	41	40
		定点当たり	1.94	0.00	0.01	0.09	0.11	0.17	0.29	0.25	0.24	0.19	0.19
	県域	報告数	106	-	-	4	5	7	10	12	16	12	8
		定点当たり	1.45	-	-	0.05	0.07	0.10	0.14	0.16	0.22	0.16	0.11
感染性胃腸炎	全国	報告数	15,803	142	972	2,543	1,984	1,650	1,601	1,349	892	804	671
		定点当たり	5.00	0.04	0.31	0.81	0.63	0.52	0.51	0.43	0.28	0.25	0.21
	全県	報告数	910	13	61	133	98	92	79	93	50	46	44
		定点当たり	4.21	0.06	0.28	0.62	0.45	0.43	0.37	0.43	0.23	0.21	0.20
	県域	報告数	250	5	12	30	22	26	30	25	12	16	10
		定点当たり	3.42	0.07	0.16	0.41	0.30	0.36	0.41	0.34	0.16	0.22	0.14
水痘	全国	報告数	890	9	29	62	72	68	111	90	106	111	72
		定点当たり	0.28	0.00	0.01	0.02	0.02	0.02	0.04	0.03	0.03	0.04	0.02
	全県	報告数	76	1	1	3	6	5	9	9	6	13	9
		定点当たり	0.35	0.00	0.00	0.01	0.03	0.02	0.04	0.04	0.03	0.06	0.04
	県域	報告数	29	1	1	-	3	3	5	5	3	1	2
		定点当たり	0.40	0.01	0.01	-	0.04	0.04	0.07	0.07	0.04	0.01	0.03

インフルエンザ定点	項目	9	10-14	15-19	20-29	30-39	40-49	50-59	60-69	70-79	80歳以上	
インフルエンザ (高病原性鳥インフルエンザを除く)	全国	報告数	247	800	368	428	612	611	458	416	306	368
		定点当たり	0.05	0.16	0.07	0.09	0.12	0.12	0.09	0.08	0.06	0.07
	全県	報告数	6	19	12	11	17	14	11	8	5	1
		定点当たり	0.02	0.06	0.03	0.03	0.05	0.04	0.03	0.02	0.01	0.00
	県域	報告数	3	5	6	4	4	3	6	4	1	-
		定点当たり	0.03	0.04	0.05	0.03	0.03	0.03	0.05	0.03	0.01	-

小児科定点	項目	9	10-14	15-19	20歳以上	
RSウイルス 感染症	全国	報告数	-	-	1	2
		定点当たり	-	-	0.00	0.00
	全県	報告数	-	-	-	-
		定点当たり	-	-	-	-
	県域	報告数	-	-	-	-
		定点当たり	-	-	-	-
咽頭結膜熱	全国	報告数	6	18	2	17
		定点当たり	0.00	0.01	0.00	0.01
	全県	報告数	-	1	-	2
		定点当たり	-	0.00	-	0.01
	県域	報告数	-	1	-	-
		定点当たり	-	0.01	-	-
A群溶血性レンサ球菌咽頭炎	全国	報告数	380	596	52	321
		定点当たり	0.12	0.19	0.02	0.10
	全県	報告数	28	32	2	22
		定点当たり	0.13	0.15	0.01	0.10
	県域	報告数	6	12	2	12
		定点当たり	0.08	0.16	0.03	0.16
感染性胃腸炎	全国	報告数	546	1,118	235	1,294
		定点当たり	0.17	0.35	0.07	0.41
	全県	報告数	33	64	18	86
		定点当たり	0.15	0.30	0.08	0.40
	県域	報告数	14	23	6	19
		定点当たり	0.19	0.32	0.08	0.26
水痘	全国	報告数	47	97	4	12
		定点当たり	0.01	0.03	0.00	0.00
	全県	報告数	5	9	-	-
		定点当たり	0.02	0.04	-	-
	県域	報告数	-	5	-	-
		定点当たり	-	0.07	-	-

表2 報告数・定点当たり報告数、疾病・年齢階級別  
(全県及び横浜市・川崎市・相模原市を除く県域) (その2)

2018年15週(04月09日~04月15日)

\*表2は、各保健福祉事務所からの最新の報告をもとに作成しているため、国の還元データである表1および表3の数値と一致しないことがあります

小児科定点		項目	合計	~5か月	~11か月	1歳
手足口病	全国	報告数	734	4	49	278
		定点当たり	0.23	0.00	0.02	0.09
	全県	報告数	15	-	2	7
		定点当たり	0.07	-	0.01	0.03
	県域	報告数	5	-	1	1
		定点当たり	0.07	-	0.01	0.01
伝染性紅斑	全国	報告数	282	3	9	24
		定点当たり	0.09	0.00	0.00	0.01
	全県	報告数	64	-	-	4
		定点当たり	0.30	-	-	0.02
	県域	報告数	10	-	-	-
		定点当たり	0.14	-	-	-
突発性発しん	全国	報告数	1,548	22	534	785
		定点当たり	0.49	0.01	0.17	0.25
	全県	報告数	119	-	32	66
		定点当たり	0.55	-	0.15	0.31
	県域	報告数	45	-	13	25
		定点当たり	0.62	-	0.18	0.34
ヘルパンギーナ	全国	報告数	83	1	4	34
		定点当たり	0.03	0.00	0.00	0.01
	全県	報告数	2	-	-	1
		定点当たり	0.01	-	-	0.00
	県域	報告数	1	-	-	-
		定点当たり	0.01	-	-	-
流行性耳下腺炎	全国	報告数	478	-	-	11
		定点当たり	0.15	-	-	0.00
	全県	報告数	23	-	-	-
		定点当たり	0.11	-	-	-
	県域	報告数	13	-	-	-
		定点当たり	0.18	-	-	-

小児科定点		項目	2	3	4	5	6	7	8	9	10-14	15-19	20歳以上	
手足口病	全国	報告数	182	86	61	35	8	10	6	6	5	3	1	
		定点当たり	0.06	0.03	0.02	0.01	0.00	0.00	0.00	0.00	0.00	0.00	0.00	
	全県	報告数	-	2	3	-	-	-	-	-	-	-	1	-
		定点当たり	-	0.01	0.01	-	-	-	-	-	-	-	0.00	-
	県域	報告数	-	2	1	-	-	-	-	-	-	-	-	-
		定点当たり	-	0.03	0.01	-	-	-	-	-	-	-	-	-
伝染性紅斑	全国	報告数	20	37	33	48	27	29	23	14	12	1	2	
		定点当たり	0.01	0.01	0.01	0.02	0.01	0.01	0.01	0.00	0.00	0.00	0.00	0.00
	全県	報告数	1	11	8	10	11	7	6	5	1	-	-	
		定点当たり	0.00	0.05	0.04	0.05	0.05	0.03	0.03	-	-	0.00	-	
	県域	報告数	-	1	1	1	3	1	1	2	-	-	-	
		定点当たり	-	0.01	0.01	0.01	0.04	0.01	0.01	0.03	-	-	-	
突発性発しん	全国	報告数	142	36	17	4	1	3	1	-	2	-	1	
		定点当たり	0.04	0.01	0.01	0.00	0.00	0.00	0.00	-	0.00	-	0.00	
	全県	報告数	11	6	3	-	-	1	-	-	-	-	-	
		定点当たり	0.05	0.03	0.01	-	-	0.00	-	-	-	-	-	
	県域	報告数	4	2	1	-	-	-	-	-	-	-	-	
		定点当たり	0.05	0.03	0.01	-	-	-	-	-	-	-	-	
ヘルパンギーナ	全国	報告数	14	11	2	2	1	1	2	-	6	-	5	
		定点当たり	0.00	0.00	0.00	0.00	0.00	0.00	0.00	-	0.00	-	0.00	
	全県	報告数	-	-	-	1	-	-	-	-	-	-	-	
		定点当たり	-	-	-	0.00	-	-	-	-	-	-	-	
	県域	報告数	-	-	-	1	-	-	-	-	-	-	-	
		定点当たり	-	-	-	0.01	-	-	-	-	-	-	-	
流行性耳下腺炎	全国	報告数	19	36	68	95	70	58	36	34	45	5	1	
		定点当たり	0.01	0.01	0.02	0.03	0.02	0.02	0.01	0.01	0.01	0.01	0.00	0.00
	全県	報告数	-	1	2	3	5	3	1	6	2	-	-	
		定点当たり	-	0.00	0.01	0.01	0.02	0.01	0.00	0.03	0.01	-	-	
	県域	報告数	-	-	-	2	3	-	1	6	1	-	-	
		定点当たり	-	-	-	0.03	0.04	-	0.01	0.08	0.01	-	-	

表2 報告数・定点当たり報告数、疾病・年齢階級別  
(全県及び横浜市・川崎市・相模原市を除く県域) (その3)

2018年15週(04月09日~04月15日)

\*表2は、各保健福祉事務所からの最新の報告をもとに作成しているため、国の還元データである表1および表3の数値と一致しないことがあります

眼科定点	項目	合計	~5か月	~11か月	1歳	2	3	4	5	6	7	8
急性出血性結膜炎	全国	報告数 21 定点当たり 0.03	-	-	-	-	1	2	-	-	-	-
	全県	報告数 1 定点当たり 0.02	-	-	-	-	-	-	-	-	-	-
	県域	報告数 - 定点当たり -	-	-	-	-	-	-	-	-	-	-
流行性角結膜炎	全国	報告数 500 定点当たり 0.72	2	4	20	11	8	9	10	9	7	6
	全県	報告数 95 定点当たり 1.83	-	3	2	4	2	-	5	2	-	3
	県域	報告数 22 定点当たり 1.29	-	-	-	-	-	-	-	-	-	2

基幹定点(週報)	項目	合計	0歳	1-4	5-9	10-14	15-19	20-24	25-29	30-34	35-39	40-44
細菌性髄膜炎	全国	報告数 8 定点当たり 0.02	-	1	1	-	-	1	-	-	-	-
	全県	報告数 - 定点当たり -	-	-	-	-	-	-	-	-	-	-
	県域	報告数 - 定点当たり -	-	-	-	-	-	-	-	-	-	-
無菌性髄膜炎	全国	報告数 12 定点当たり 0.03	2	-	1	-	-	1	-	-	1	2
	全県	報告数 - 定点当たり -	-	-	-	-	-	-	-	-	-	-
	県域	報告数 - 定点当たり -	-	-	-	-	-	-	-	-	-	-
マイコプラズマ肺炎	全国	報告数 53 定点当たり 0.11	-	12	11	7	-	1	2	1	2	1
	全県	報告数 - 定点当たり -	-	-	-	-	-	-	-	-	-	-
	県域	報告数 - 定点当たり -	-	-	-	-	-	-	-	-	-	-
クラミジア肺炎 (オウム病を除く)	全国	報告数 2 定点当たり 0.00	-	-	1	-	-	-	-	-	-	-
	全県	報告数 - 定点当たり -	-	-	-	-	-	-	-	-	-	-
	県域	報告数 - 定点当たり -	-	-	-	-	-	-	-	-	-	-
感染性胃腸炎 (ロタウイルス)	全国	報告数 197 定点当たり 0.41	14	130	44	4	-	1	1	1	1	-
	全県	報告数 2 定点当たり 0.22	-	1	1	-	-	-	-	-	-	-
	県域	報告数 - 定点当たり -	-	-	-	-	-	-	-	-	-	-

眼科定点	項目	9	10-14	15-19	20-29	30-39	40-49	50-59	60-69	70歳以上
急性出血性結膜炎	全国	報告数 1 定点当たり 0.00	-	-	1	4	3	4	-	5
	全県	報告数 - 定点当たり -	-	-	-	0.01	0.00	0.01	-	0.01
	県域	報告数 - 定点当たり -	-	-	-	-	0.02	-	-	-
流行性角結膜炎	全国	報告数 1 定点当たり 0.00	15	16	58	102	91	40	57	34
	全県	報告数 1 定点当たり 0.02	2	3	6	21	18	6	13	4
	県域	報告数 - 定点当たり -	-	1	2	4	4	4	4	1

基幹定点(週報)	項目	45-49	50-54	55-59	60-64	65-69	70歳以上
細菌性髄膜炎	全国	-	1	-	1	-	3
	全県	-	0.00	-	0.00	-	0.01
	県域	-	-	-	-	-	-
無菌性髄膜炎	全国	2	1	-	-	1	1
	全県	0.00	0.00	-	-	0.00	0.00
	県域	-	-	-	-	-	-
マイコプラズマ肺炎	全国	-	2	1	-	-	13
	全県	-	0.00	0.00	-	-	0.03
	県域	-	-	-	-	-	-
クラミジア肺炎 (オウム病を除く)	全国	-	-	-	-	-	1
	全県	-	-	-	-	-	0.00
	県域	-	-	-	-	-	-
感染性胃腸炎 (ロタウイルス)	全国	-	-	-	-	1	-
	全県	-	-	-	-	0.00	-
	県域	-	-	-	-	-	-

表3 5週前～今週の推移 (その1)  
(全県及び横浜市・川崎市・相模原市を除く県域)

2018年15週(04月09日～04月15日)

疾病名	項目		5週前	4週前	3週前	2週前	1週前	今週
			10週	11週	12週	13週	14週	15週
			(03月05日 ～03月11 日)	(03月12日 ～03月18 日)	(03月19日 ～03月25 日)	(03月26日 ～04月01 日)	(04月02日 ～04月08 日)	(04月09日 ～04月15 日)
インフルエンザ (高病原性鳥インフル ンザを除く)	全県	報告数	3,015	2,029	965	571	308	172
		定点当たり	8.76	5.88	2.80	1.66	0.90	0.50
	県域	報告数	1,083	721	309	200	75	57
		定点当たり	9.18	6.11	2.62	1.71	0.64	0.49
RSウイルス 感染症	全県	報告数	53	57	50	57	35	45
		定点当たり	0.25	0.27	0.23	0.26	0.16	0.21
	県域	報告数	28	34	21	27	14	14
		定点当たり	0.38	0.46	0.28	0.37	0.19	0.19
咽頭結膜熱	全県	報告数	24	32	30	34	34	36
		定点当たり	0.11	0.15	0.14	0.16	0.16	0.17
	県域	報告数	7	12	6	9	13	11
		定点当たり	0.09	0.16	0.08	0.12	0.18	0.15
A群溶血性レ ンサ球菌咽頭 炎	全県	報告数	480	524	390	331	361	419
		定点当たり	2.24	2.44	1.81	1.53	1.66	1.94
	県域	報告数	171	184	122	95	83	106
		定点当たり	2.31	2.49	1.65	1.30	1.12	1.45
感染性胃腸炎	全県	報告数	882	753	745	817	721	910
		定点当たり	4.12	3.50	3.45	3.76	3.32	4.21
	県域	報告数	308	257	217	230	223	250
		定点当たり	4.16	3.47	2.93	3.15	3.01	3.42
水痘	全県	報告数	56	69	63	70	83	76
		定点当たり	0.26	0.32	0.29	0.32	0.38	0.35
	県域	報告数	18	32	24	26	32	29
		定点当たり	0.24	0.43	0.32	0.36	0.43	0.40
手足口病	全県	報告数	10	7	4	6	9	15
		定点当たり	0.05	0.03	0.02	0.03	0.04	0.07
	県域	報告数	4	3	-	2	4	5
		定点当たり	0.05	0.04	-	0.03	0.05	0.07
伝染性紅斑	全県	報告数	30	42	35	53	68	64
		定点当たり	0.14	0.20	0.16	0.24	0.31	0.30
	県域	報告数	5	5	6	9	10	10
		定点当たり	0.07	0.07	0.08	0.12	0.14	0.14
突発性発しん	全県	報告数	84	91	81	88	117	119
		定点当たり	0.39	0.42	0.38	0.41	0.54	0.55
	県域	報告数	25	26	28	34	40	45
		定点当たり	0.34	0.35	0.38	0.47	0.54	0.62

表3 5週前～今週の推移 (その2)  
(全県及び横浜市・川崎市・相模原市を除く県域)

2018年15週(04月09日～04月15日)

疾病名	項目		5週前	4週前	3週前	2週前	1週前	今週
			10週	11週	12週	13週	14週	15週
			(03月05日 ～03月11 日)	(03月12日 ～03月18 日)	(03月19日 ～03月25 日)	(03月26日 ～04月01 日)	(04月02日 ～04月08 日)	(04月09日 ～04月15 日)
ヘルパンギーナ	全県	報告数	2	2	1	2	3	2
		定点当たり	0.01	0.01	0.00	0.01	0.01	0.01
	県域	報告数	1	1	-	-	-	1
		定点当たり	0.01	0.01	-	-	-	0.01
流行性耳下腺炎	全県	報告数	18	29	22	16	28	23
		定点当たり	0.08	0.13	0.10	0.07	0.13	0.11
	県域	報告数	7	9	13	6	11	13
		定点当たり	0.09	0.12	0.18	0.08	0.15	0.18
急性出血性結膜炎	全県	報告数	-	-	-	-	2	1
		定点当たり	-	-	-	-	0.04	0.02
	県域	報告数	-	-	-	-	-	-
		定点当たり	-	-	-	-	-	-
流行性角結膜炎	全県	報告数	57	69	70	98	98	95
		定点当たり	1.24	1.35	1.35	1.88	1.92	1.83
	県域	報告数	25	20	20	24	24	22
		定点当たり	1.56	1.18	1.18	1.41	1.41	1.29
細菌性髄膜炎	全県	報告数	-	1	-	-	1	-
		定点当たり	-	0.09	-	-	0.10	-
	県域	報告数	-	-	-	-	1	-
		定点当たり	-	-	-	-	0.20	-
無菌性髄膜炎	全県	報告数	-	2	-	-	-	-
		定点当たり	-	0.18	-	-	-	-
	県域	報告数	-	-	-	-	-	-
		定点当たり	-	-	-	-	-	-
マイコプラズマ肺炎	全県	報告数	3	-	1	1	2	-
		定点当たり	0.25	-	0.10	0.10	0.20	-
	県域	報告数	-	-	1	-	1	-
		定点当たり	-	-	0.20	-	0.20	-
クラミジア肺炎 (オウム病を除く)	全県	報告数	-	-	-	-	-	-
		定点当たり	-	-	-	-	-	-
	県域	報告数	-	-	-	-	-	-
		定点当たり	-	-	-	-	-	-
感染性胃腸炎 (ロタウイルス)	全県	報告数	2	6	2	3	2	2
		定点当たり	0.17	0.55	0.20	0.30	0.20	0.22
	県域	報告数	2	2	-	2	-	-
		定点当たり	0.40	0.40	-	0.40	-	-