



神奈川県感染症発生情報（13週報）

（3月26日～4月1日）

<http://www.eiken.pref.kanagawa.jp/>



今週の注目感染症

～デング熱～ デング熱はデングウイルスを持っているネッタイシマカやヒトスジシマカに刺されることで感染します。世界の熱帯・亜熱帯地域で広く流行しており、2014年には国内発生例も報告されました。急激な発熱を伴って発症し、発疹、頭痛、骨関節痛、嘔吐などの症状が現れます。一部は重症化して、死に至ることもあります。蚊から感染する病気としては、他にもジカウイルス感染症、日本脳炎、マラリアなどがあります。これらの流行地域に行かれる場合は、肌の露出を避け、虫よけ剤を使用するなど、蚊に刺されないように注意しましょう。また、帰国後に発熱して受診する際には、必ず医師に渡航先を伝えましょう。

今週の全数把握対象疾患

（当該週の国による集計及び各保健福祉事務所からの報告をもとに期日を決めて集計しているため、集計数が前後することがあります。）

分類	対象疾患	内訳				神奈川県 (今週)	神奈川県 (2018年累計)
		県域	横浜市	川崎市	相模原市		
二類	結核	4		7	1	12	332
三類	細菌性赤痢		1			1	6
四類	A型肝炎		1	1		2	15
	デング熱	1				1	2
	レジオネラ症		1			1	13
五類	アメーバ赤痢	1	1			2	13
	カルバペネム耐性腸内細菌科細菌感染症	1	1		1	3	31
	劇症型溶血性レンサ球菌感染症		1		1	2	14
	侵襲性インフルエンザ菌感染症	2			1	3	10
	侵襲性肺炎球菌感染症	1	2	1	1	5	77
	梅毒	2	2			4	85
	破傷風	1				1	2
	百日咳	2				2	25

全数把握対象疾患情報

- 結核12例：年齢群は20歳代2例、30歳代1例、40歳代1例、60歳代3例、70歳代4例、80歳代1例、病型は肺結核6例、無症状病原体保有者6例
- 細菌性赤痢1例：年齢群は30歳代、菌種は*S. flexneri* (B群)、推定感染経路は経口感染、推定感染地域はバングラデシュ人民共和国
- A型肝炎2例：年齢群は20歳代1例、50歳代1例、推定感染経路は経口感染1例、性的接触1例、推定感染地域は都道府県不明2例、ワクチン接種歴は接種なし2例
- デング熱1例：年齢群は20歳代、病型はデング出血熱、推定感染経路は蚊からの感染、推定感染地域はインドネシア共和国
- レジオネラ症1例：年齢群は70歳代、病型は肺炎型、推定感染経路は水系感染、感染地域は都道府県不明
- アメーバ赤痢2例：年齢群は40歳代1例、50歳代1例、病型は腸管アメーバ症2例、推定感染経路は経口感染1例、不明1例、感染地域は都道府県不明2例
- カルバペネム耐性腸内細菌科細菌感染症3例：年齢群は70歳代1例、80歳代2例、菌種は*Enterobacter aerogenes* 2例、*Enterobacter cloacae* 1例、推定感染経路は以前からの保菌1例、医療器具関連感染1例、手術部位感染1例、推定感染地域は神奈川県3例
- 劇症型溶血性レンサ球菌感染症2例：年齢群は60歳代2例、推定感染経路は飛沫・飛沫核感染1例、創傷感染1例、推定感染地域は神奈川県2例
- 侵襲性インフルエンザ菌感染症3例：年齢群は70歳代1例、90歳代2例、推定感染経路はその他1例、不明2例、推定感染地域は神奈川県3例、ワクチン接種歴は不明3例
- 侵襲性肺炎球菌感染症5例：年齢群は50歳代1例、60歳代2例、70歳代1例、90歳代1例、推定感染経路は飛沫・飛沫核感染2例、不明3例、推定感染地域は神奈川県5例、ワクチン接種歴は接種なし3例、不明2例
- 梅毒4例：年齢群は10歳代1例、20歳代1例、40歳代1例、80歳代1例、病型は早期顕症梅毒1期2例、早期顕症梅毒 期1例、無症状病原体保有者1例、推定感染経路は性的接触3例、不明1例、推定感染地域は神奈川県2例、都道府県不明2例
- 破傷風1例：年齢群は20歳代、推定感染経路は創傷感染、推定感染地域は神奈川県、ワクチン接種歴は接種なし
- 百日咳2例：年齢群は10歳代1例、30歳代1例、感染経路は不明2例、推定感染地域は神奈川県1例、都道府県不明1例、ワクチン接種歴は接種あり1例、不明1例

今週の定点把握対象疾患

- 咽頭結膜熱の定点当たりの報告数は、鎌倉保健福祉事務所三崎センター管内 (1.50) でやや高くなっています。
- 流行性角結膜炎の定点当たりの報告数は、横須賀市 (5.50)、厚木保健福祉事務所管内 (4.00) でやや高くなっています。

神奈川県感染症情報センター

神奈川県衛生研究所 企画情報部 衛生情報課

TEL:0467-83-4400(代表)

FAX:0467-89-5211(企画情報部)

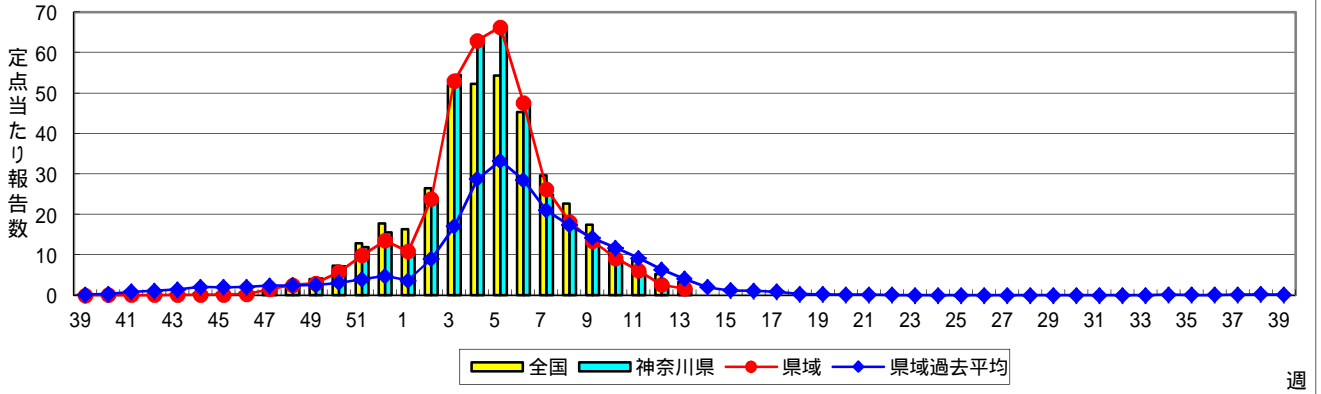
感染症発生動向調査事業は「感染症の予防及び感染症の患者に対する医療に関する法律」によって行われています。

* 県域とは、神奈川県内の市町村のうち横浜市、川崎市、相模原市を除いた地域です。

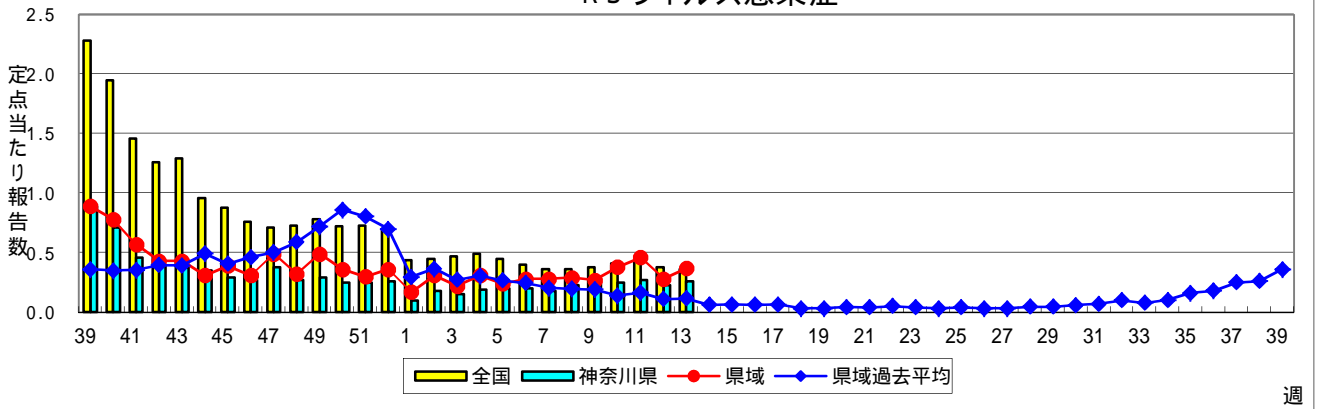
感染症発生動向調査:週報対象疾患の時系列グラフ

疾患名の括弧書きは、一般名称であり、正式名称ではありません。
 神奈川県&県域(横浜市・川崎市・相模原市を除く)のデータです。

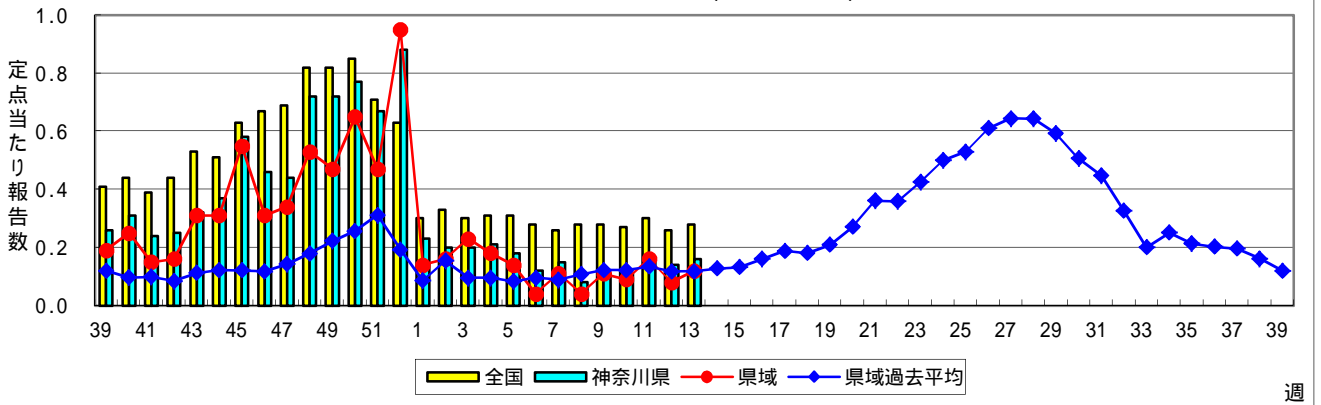
インフルエンザ(高病原性鳥インフルエンザを除く)



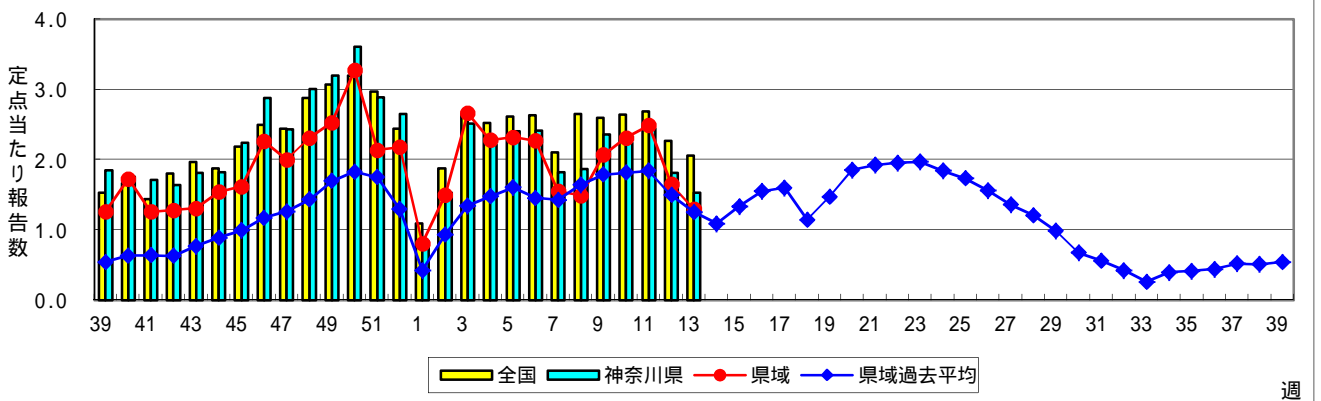
RSウイルス感染症



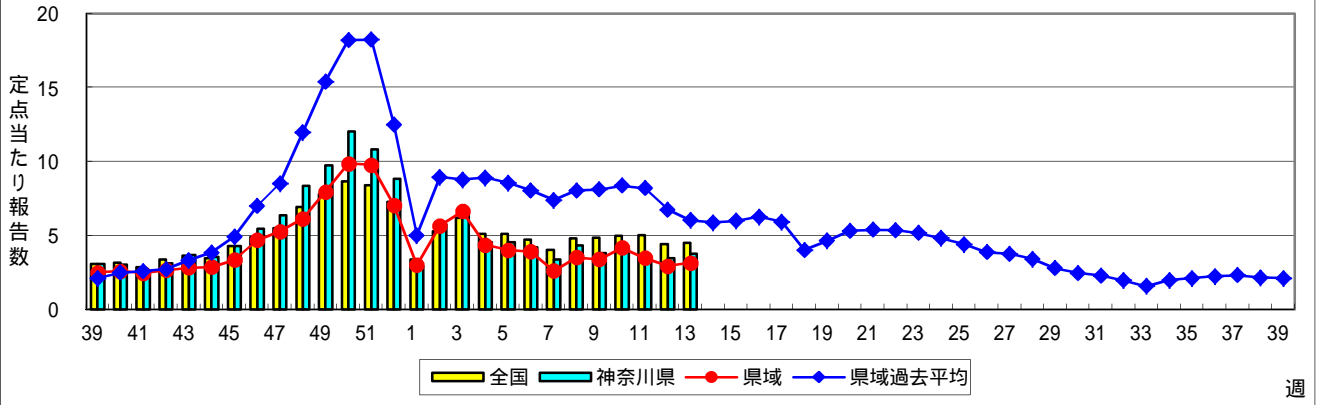
咽頭結膜熱(プール熱)



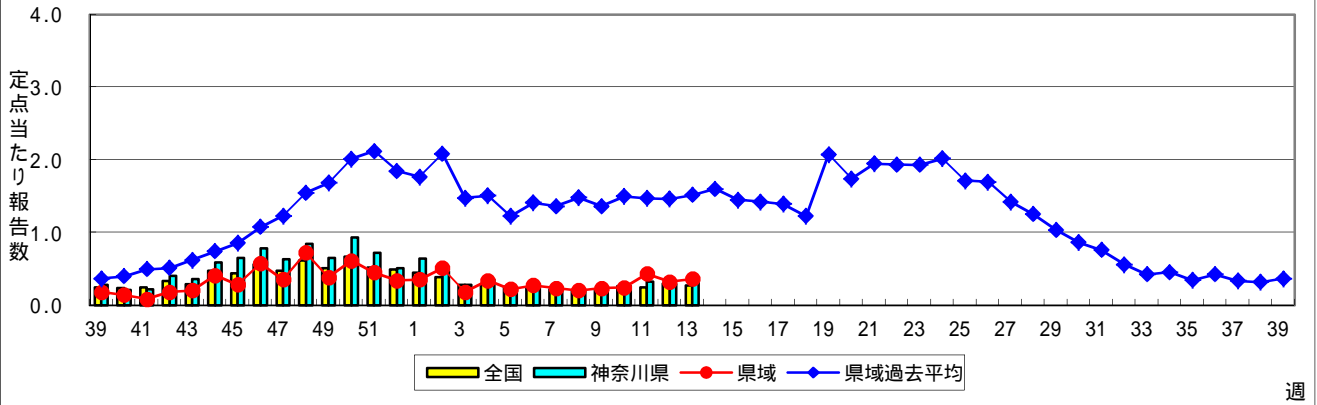
A群溶血性レンサ球菌咽頭炎



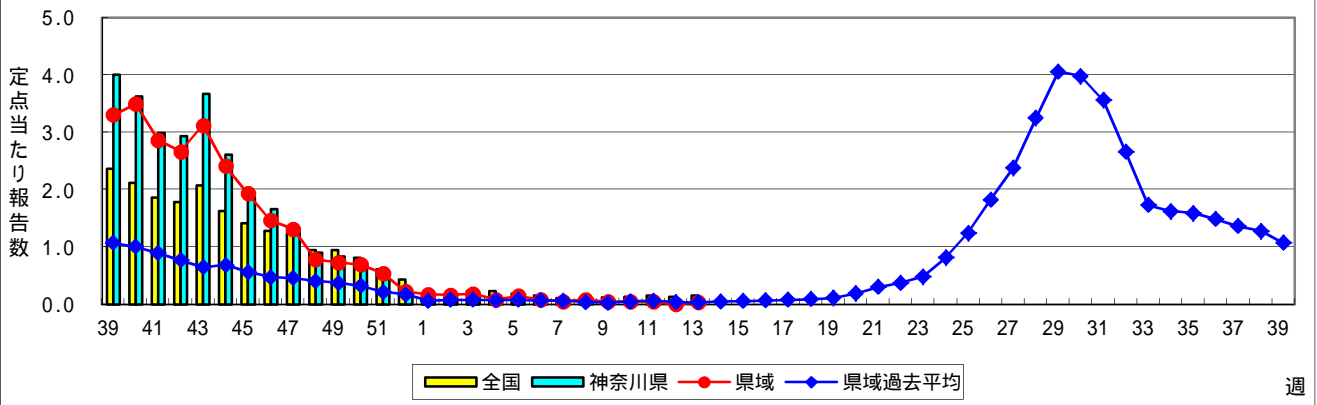
感染性胃腸炎



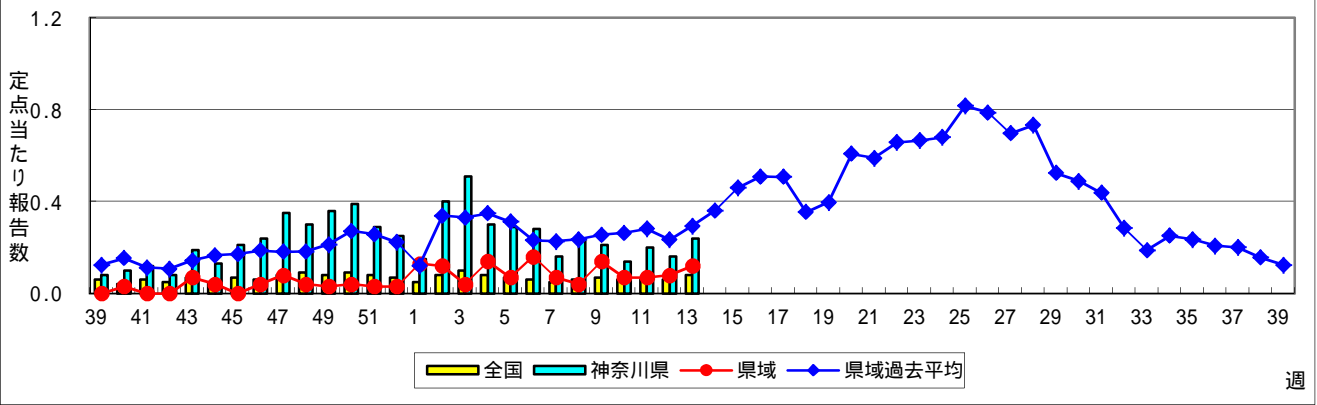
水痘(水ぼうそう)



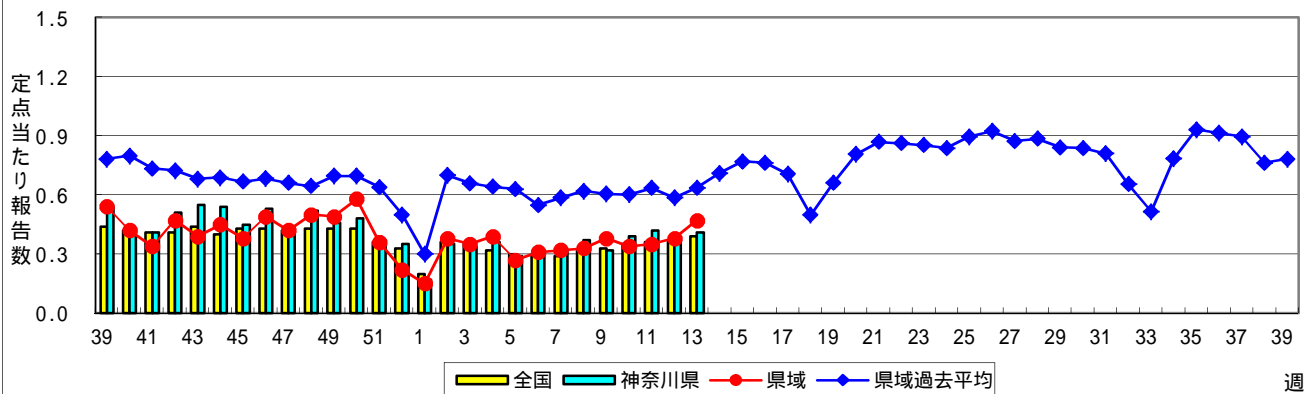
手足口病



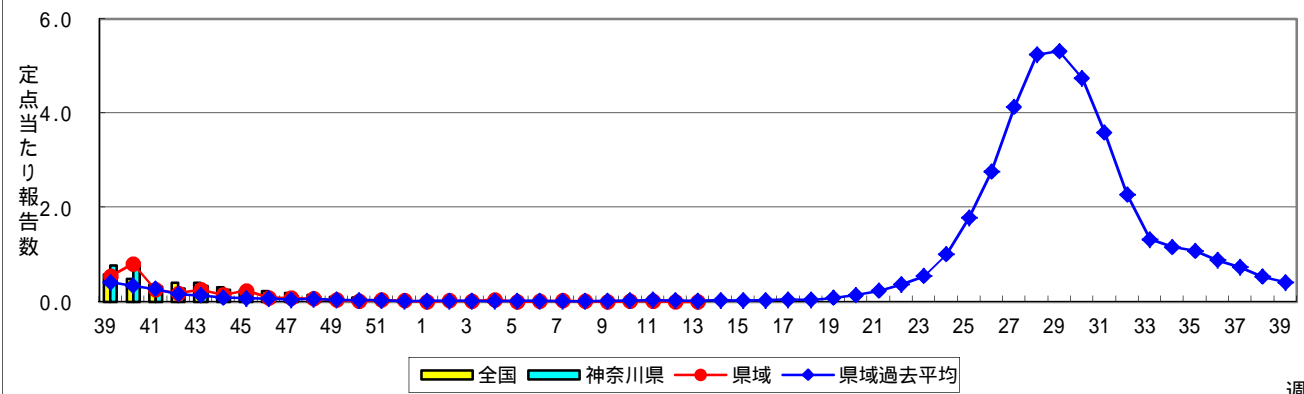
伝染性紅斑(リンゴ病)



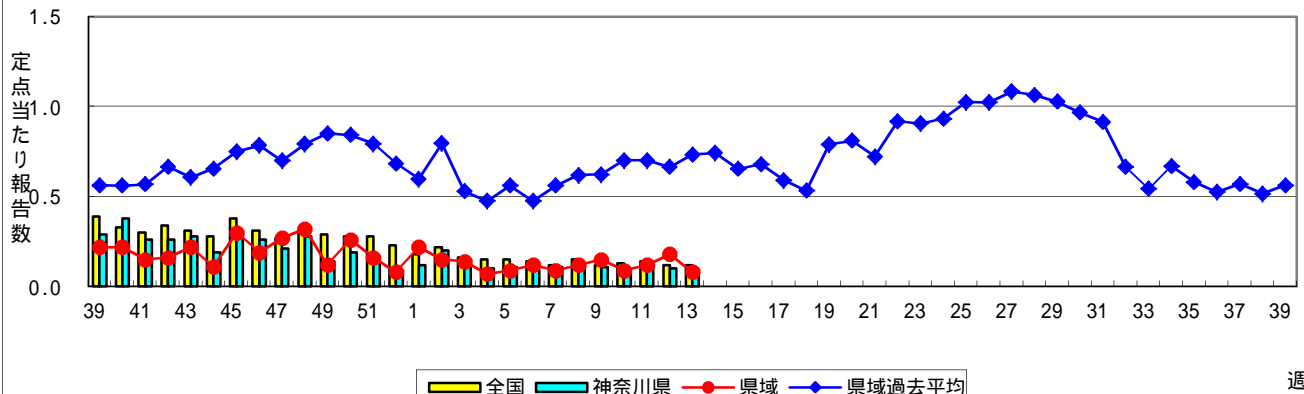
突発性発しん



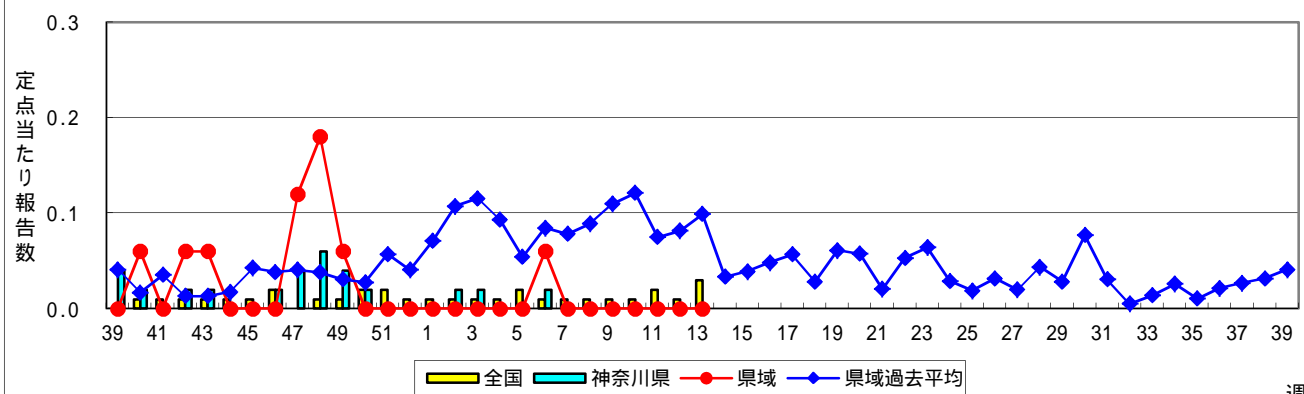
ヘルパンギーナ



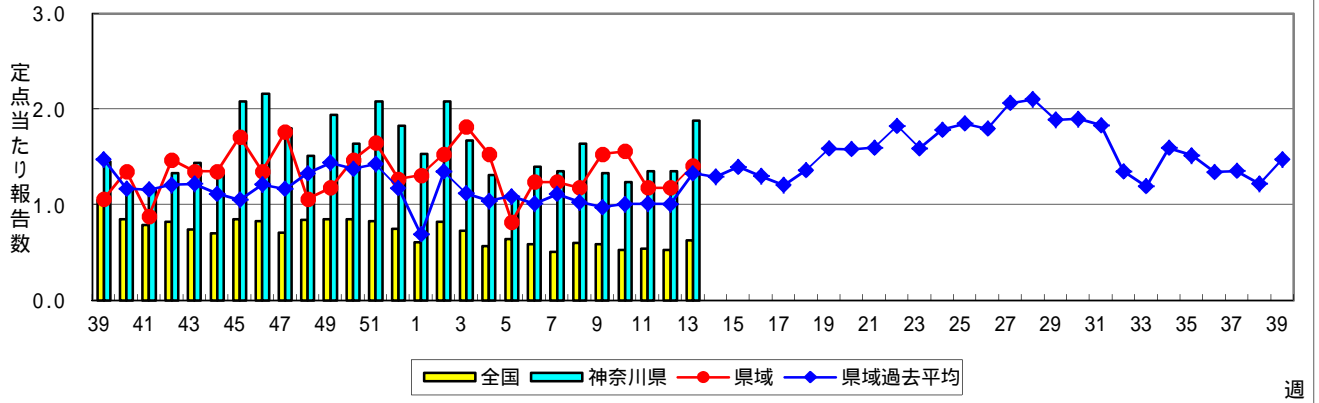
流行性耳下腺炎(おたふくかぜ)



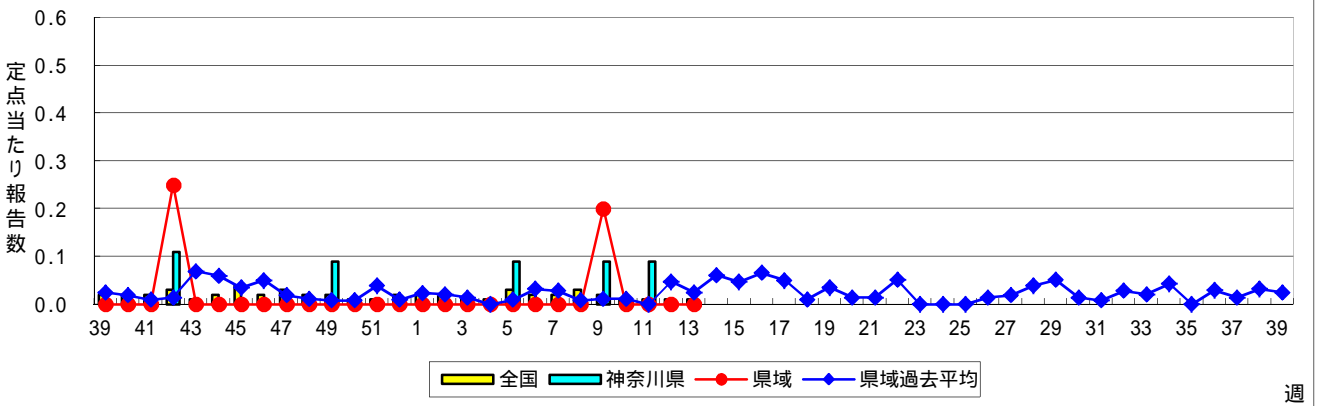
急性出血性結膜炎



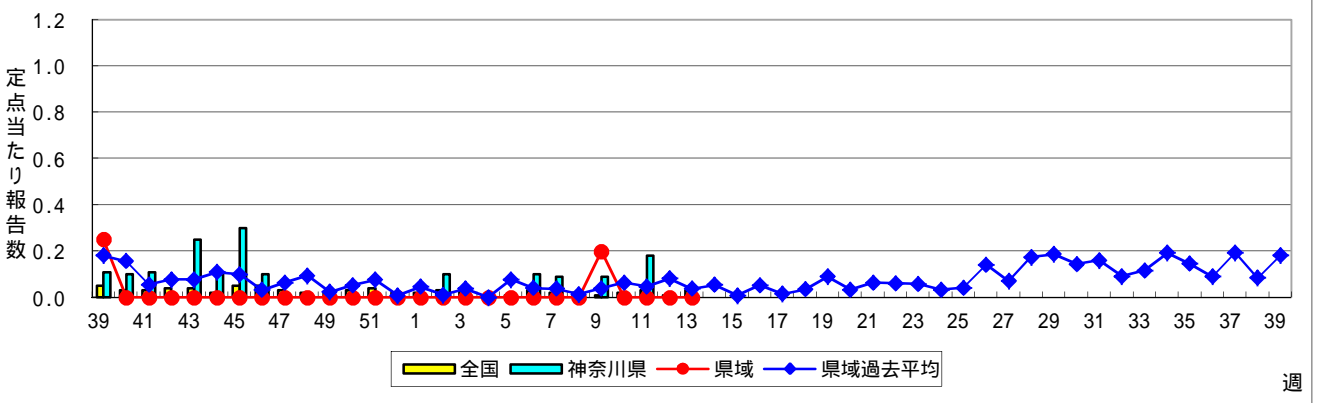
流行性角結膜炎



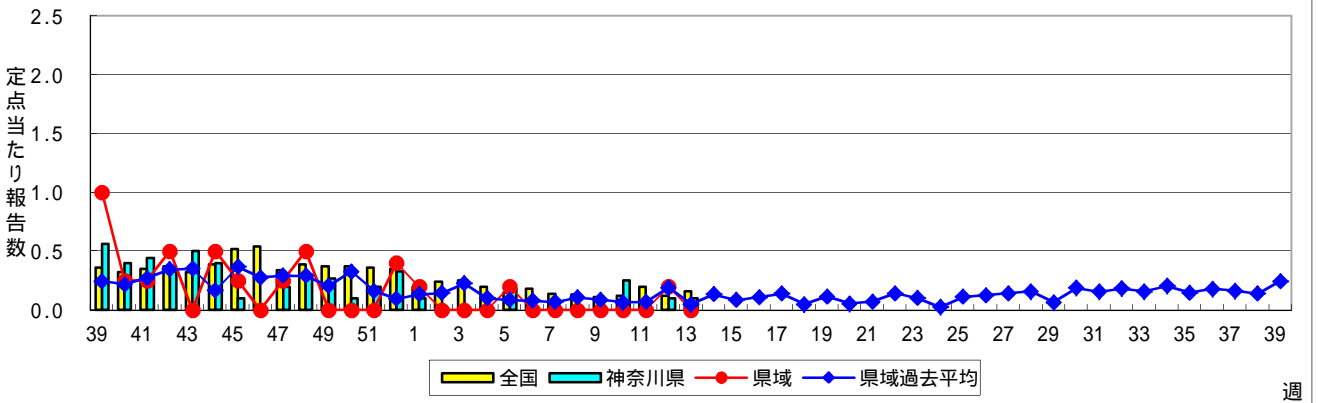
細菌性髄膜炎



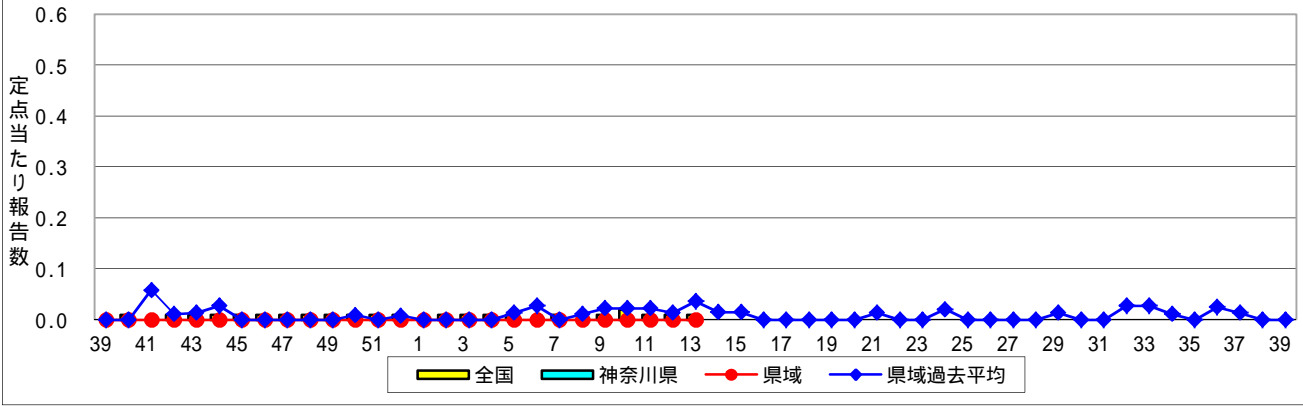
無菌性髄膜炎



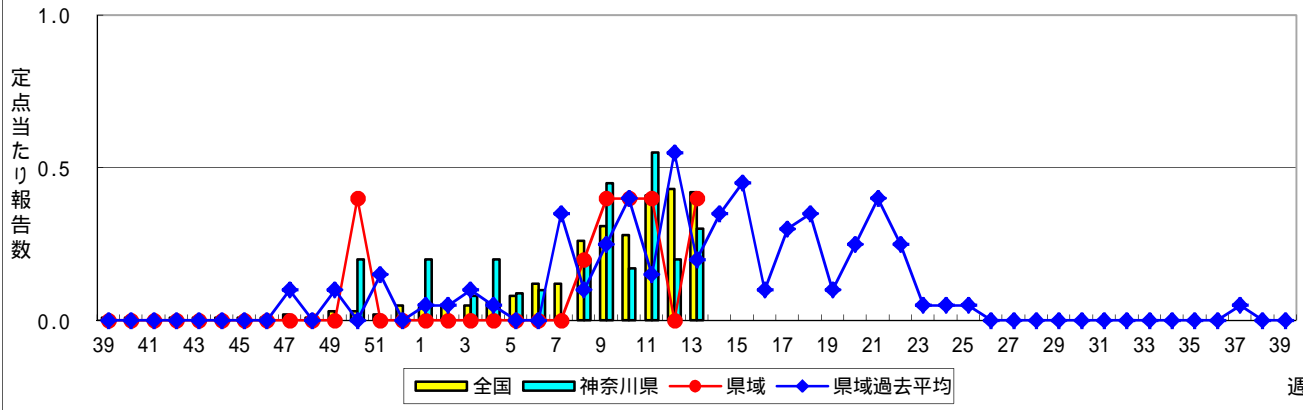
マイコプラズマ肺炎



クラミジア肺炎(オウム病を除く)



感染性胃腸炎(ロタウイルス)



週

表1 報告数・定点当たり報告数 疾病、政令市・保健所別 (その1)

2018年13週(03月26日~04月01日)

神奈川県	インフルエンザ (高病原性鳥インフルエンザを除く)		RSウイルス感染症		咽頭結膜熱		A群溶血性レンサ球菌咽頭炎		感染性胃腸炎	
	報告数	定点当たり	報告数	定点当たり	報告数	定点当たり	報告数	定点当たり	報告数	定点当たり
全県	571	1.66	57	0.26	34	0.16	331	1.53	817	3.76
横浜市	236	1.64	21	0.23	19	0.21	137	1.49	345	3.75
川崎市	108	1.77	9	0.24	6	0.16	86	2.32	156	4.22
相模原市	27	1.17	-	-	-	-	13	0.87	86	5.73
県域 (横浜市、川崎市、相模原市を除く)	200	1.71	27	0.37	9	0.12	95	1.30	230	3.15
横須賀市	15	1.07	-	-	-	-	12	1.33	35	3.89
藤沢市	18	1.20	7	0.78	-	-	4	0.44	28	3.11
茅ヶ崎市	33	3.00	1	0.14	1	0.14	7	1.00	10	1.43
平塚	11	1.00	3	0.43	-	-	17	2.43	26	3.71
平塚 秦野センター	15	1.50	1	0.17	1	0.17	9	1.50	18	3.00
鎌倉	22	2.20	2	0.33	-	-	6	1.00	28	4.67
鎌倉 三崎センター	3	1.00	-	-	3	1.50	2	1.00	2	1.00
小田原	16	1.60	1	0.17	-	-	15	2.50	21	3.50
小田原 足柄上センター	7	1.40	-	-	1	0.33	-	-	-	-
厚木	45	2.65	12	1.09	2	0.18	21	1.91	46	4.18
厚木 大和センター	15	1.36	-	-	1	0.14	2	0.29	16	2.29

神奈川県	水痘		手足口病		伝染性紅斑		突発性発しん	
	報告数	定点当たり	報告数	定点当たり	報告数	定点当たり	報告数	定点当たり
全県	70	0.32	6	0.03	53	0.24	88	0.41
横浜市	20	0.22	2	0.02	25	0.27	28	0.30
川崎市	16	0.43	1	0.03	14	0.38	20	0.54
相模原市	8	0.53	1	0.07	5	0.33	6	0.40
県域 (横浜市、川崎市、相模原市を除く)	26	0.36	2	0.03	9	0.12	34	0.47
横須賀市	-	-	-	-	1	0.11	2	0.22
藤沢市	3	0.33	-	-	-	-	9	1.00
茅ヶ崎市	1	0.14	-	-	1	0.14	5	0.71
平塚	-	-	-	-	1	0.14	2	0.29
平塚 秦野センター	1	0.17	-	-	-	-	3	0.50
鎌倉	17	2.83	1	0.17	1	0.17	1	0.17
鎌倉 三崎センター	-	-	-	-	1	0.50	-	-
小田原	2	0.33	-	-	-	-	1	0.17
小田原 足柄上センター	-	-	-	-	-	-	-	-
厚木	2	0.18	1	0.09	3	0.27	6	0.55
厚木 大和センター	-	-	-	-	1	0.14	5	0.71

神奈川県	ヘルパンギーナ		流行性耳下腺炎		急性出血性結膜炎		流行性角結膜炎		細菌性髄膜炎	
	報告数	定点当たり	報告数	定点当たり	報告数	定点当たり	報告数	定点当たり	報告数	定点当たり
全県	2	0.01	16	0.07	-	-	98	1.88	-	-
横浜市	2	0.02	4	0.04	-	-	42	1.91	-	-
川崎市	-	-	5	0.14	-	-	18	2.00	-	-
相模原市	-	-	1	0.07	-	-	14	3.50	-	-
県域 (横浜市、川崎市、相模原市を除く)	-	-	6	0.08	-	-	24	1.41	-	-
横須賀市	-	-	2	0.22	-	-	11	5.50	-	-
藤沢市	-	-	1	0.11	-	-	-	-	-	-
茅ヶ崎市	-	-	1	0.14	-	-	-	-
平塚	-	-	1	0.14	-	-	1	0.50	-	-
平塚 秦野センター	-	-	-	-	-	-	-	-
鎌倉	-	-	-	-	-	-	-	-
鎌倉 三崎センター	-	-	-	-
小田原	-	-	-	-	-	-	-	-
小田原 足柄上センター	-	-	-	-	-	-
厚木	-	-	1	0.09	-	-	12	4.00	-	-
厚木 大和センター	-	-	-	-	-	-	-	-

表2 報告数・定点当たり報告数、疾病・年齢階級別
(全県及び横浜市・川崎市・相模原市を除く県域) (その1)

2018年13週(03月26日~04月01日)

*表2は、各保健福祉事務所からの最新の報告をもとに作成しているため、国の週間データである表1および表3の数値と一致しないことがあります。

インフルエンザ定点	項目	合計	~5か月	~11か月	1歳	2	3	4	5	6	7	8
インフルエンザ (高病原性鳥インフルエンザを除く)	全国	報告数 16,749	57	226	735	823	917	895	963	899	675	583
		定点当たり 3.39	0.01	0.05	0.15	0.17	0.19	0.18	0.19	0.18	0.14	0.12
	全県	報告数 571	-	2	19	30	30	34	24	25	21	11
		定点当たり 1.66	-	0.01	0.06	0.09	0.09	0.10	0.07	0.07	0.06	0.03
	県域	報告数 200	-	1	5	9	13	7	6	10	3	4
		定点当たり 1.71	-	0.01	0.04	0.08	0.11	0.06	0.05	0.09	0.03	0.03

小児科定点	項目	合計	~5か月	~11か月	1歳	2	3	4	5	6	7	8
RSウイルス 感染症	全国	報告数 1,139	234	278	344	162	70	27	7	7	2	4
		定点当たり 0.36	0.07	0.09	0.11	0.05	0.02	0.01	0.00	0.00	0.00	0.00
	全県	報告数 57	10	14	23	8	1	-	-	-	-	1
		定点当たり 0.26	0.05	0.06	0.11	0.04	0.00	-	-	-	-	0.00
	県域	報告数 27	2	7	11	5	1	-	-	-	-	1
		定点当たり 0.37	0.03	0.10	0.15	0.07	0.01	-	-	-	-	0.01
咽頭結膜熱	全国	報告数 877	9	57	244	149	130	99	60	41	28	26
		定点当たり 0.28	0.00	0.02	0.08	0.05	0.04	0.03	0.02	0.01	0.01	0.01
	全県	報告数 34	1	2	5	7	3	6	3	2	1	1
		定点当たり 0.16	0.00	0.01	0.02	0.03	0.01	0.03	0.01	0.01	0.00	0.00
	県域	報告数 9	-	1	-	2	1	1	-	1	1	1
		定点当たり 0.12	-	0.01	-	0.03	0.01	0.01	-	0.01	0.01	0.01
A群溶血性レンサ球菌咽頭炎	全国	報告数 6,522	9	31	260	481	785	963	933	839	489	452
		定点当たり 2.06	0.00	0.01	0.08	0.15	0.25	0.30	0.30	0.27	0.15	0.14
	全県	報告数 331	-	2	7	28	23	39	44	52	30	29
		定点当たり 1.53	-	0.01	0.03	0.13	0.11	0.18	0.20	0.24	0.14	0.13
	県域	報告数 95	-	-	-	8	6	9	16	15	8	9
		定点当たり 1.30	-	-	-	0.11	0.08	0.12	0.22	0.21	0.11	0.12
感染性胃腸炎	全国	報告数 14,206	104	669	1,913	1,624	1,491	1,436	1,199	1,084	737	598
		定点当たり 4.50	0.03	0.21	0.61	0.51	0.47	0.45	0.38	0.34	0.23	0.19
	全県	報告数 817	2	36	114	102	87	84	70	52	44	30
		定点当たり 3.76	0.01	0.17	0.53	0.47	0.40	0.39	0.32	0.24	0.20	0.14
	県域	報告数 230	-	5	28	26	20	23	25	18	14	11
		定点当たり 3.15	-	0.07	0.38	0.36	0.27	0.32	0.34	0.25	0.19	0.15
水痘	全国	報告数 851	6	21	46	48	54	101	104	121	112	95
		定点当たり 0.27	0.00	0.01	0.01	0.02	0.02	0.03	0.03	0.04	0.04	0.03
	全県	報告数 70	-	1	2	2	3	6	6	8	11	16
		定点当たり 0.32	-	0.00	0.01	0.01	0.01	0.03	0.03	0.04	0.05	0.07
	県域	報告数 26	-	-	1	-	-	2	2	5	6	6
		定点当たり 0.36	-	-	0.01	-	-	0.03	0.03	0.07	0.08	0.08

インフルエンザ定点	項目	9	10-14	15-19	20-29	30-39	40-49	50-59	60-69	70-79	80歳以上
インフルエンザ (高病原性鳥インフルエンザを除く)	全国	報告数 612	1,826	615	929	1,291	1,398	1,046	951	623	685
		定点当たり 0.12	0.37	0.12	0.19	0.26	0.28	0.21	0.19	0.13	0.14
	全県	報告数 17	65	29	43	58	76	39	27	16	5
		定点当たり 0.05	0.19	0.08	0.12	0.17	0.22	0.11	0.08	0.05	0.01
	県域	報告数 5	24	4	17	23	24	17	13	10	5
		定点当たり 0.04	0.21	0.03	0.15	0.20	0.21	0.15	0.11	0.09	0.04

小児科定点	項目	9	10-14	15-19	20歳以上
RSウイルス 感染症	全国	報告数 1	1	-	2
		定点当たり 0.00	0.00	-	0.00
	全県	報告数 -	-	-	-
		定点当たり -	-	-	-
	県域	報告数 -	-	-	-
		定点当たり -	-	-	-
咽頭結膜熱	全国	報告数 12	9	3	10
		定点当たり 0.00	0.00	0.00	0.00
	全県	報告数 -	-	-	3
		定点当たり -	-	-	0.01
	県域	報告数 -	-	-	1
		定点当たり -	-	-	0.01
A群溶血性レンサ球菌咽頭炎	全国	報告数 352	562	60	306
		定点当たり 0.11	0.18	0.02	0.10
	全県	報告数 22	32	2	21
		定点当たり 0.10	0.15	0.01	0.10
	県域	報告数 8	8	-	8
		定点当たり 0.11	0.11	-	0.11
感染性胃腸炎	全国	報告数 520	1,172	278	1,381
		定点当たり 0.16	0.37	0.09	0.44
	全県	報告数 23	58	17	98
		定点当たり 0.11	0.27	0.08	0.45
	県域	報告数 8	23	7	22
		定点当たり 0.11	0.32	0.10	0.30
水痘	全国	報告数 46	81	6	10
		定点当たり 0.01	0.03	0.00	0.00
	全県	報告数 5	8	1	1
		定点当たり 0.02	0.04	0.00	0.00
	県域	報告数 2	2	-	-
		定点当たり 0.03	0.03	-	-

表2 報告数・定点当たり報告数、疾病・年齢階級別
(全県及び横浜市・川崎市・相模原市を除く県域) (その2)

2018年13週(03月26日～04月01日)

*表2は、各保健福祉事務所からの最新の報告をもとに作成しているため、国の還元データである表1および表3の数値と一致しないことがあります

小児科定点		項目	合計	～5か月	～11か月	1歳
手足口病	全国	報告数	480	1	23	150
		定点当たり	0.15	0.00	0.01	0.05
	全県	報告数	6	-	-	2
		定点当たり	0.03	-	-	0.01
	県域	報告数	2	-	-	-
		定点当たり	0.03	-	-	-
伝染性紅斑	全国	報告数	253	1	2	14
		定点当たり	0.08	0.00	0.00	0.00
	全県	報告数	53	-	1	1
		定点当たり	0.24	-	0.00	0.00
	県域	報告数	9	-	1	-
		定点当たり	0.12	-	0.01	-
突発性発しん	全国	報告数	1,221	15	416	634
		定点当たり	0.39	0.00	0.13	0.20
	全県	報告数	88	-	31	42
		定点当たり	0.41	-	0.14	0.19
	県域	報告数	34	-	10	21
		定点当たり	0.47	-	0.14	0.29
ヘルパンギーナ	全国	報告数	41	1	2	17
		定点当たり	0.01	0.00	0.00	0.01
	全県	報告数	2	-	-	-
		定点当たり	0.01	-	-	-
	県域	報告数	-	-	-	-
		定点当たり	-	-	-	-
流行性耳下腺炎	全国	報告数	380	-	2	7
		定点当たり	0.12	-	0.00	0.00
	全県	報告数	16	-	-	-
		定点当たり	0.07	-	-	-
	県域	報告数	6	-	-	-
		定点当たり	0.08	-	-	-

小児科定点		項目	2	3	4	5	6	7	8	9	10-14	15-19	20歳以上	
手足口病	全国	報告数	111	69	45	29	14	9	11	3	9	1	5	
		定点当たり	0.04	0.02	0.01	0.01	0.00	0.00	0.00	0.00	0.00	0.00	0.00	
	全県	報告数	2	-	-	-	-	-	1	-	1	-	-	
		定点当たり	0.01	-	-	-	-	-	0.00	-	0.00	-	-	
	県域	報告数	2	-	-	-	-	-	-	-	-	-	-	
		定点当たり	0.03	-	-	-	-	-	-	-	-	-	-	
伝染性紅斑	全国	報告数	16	22	40	52	41	27	17	12	7	-	2	
		定点当たり	0.01	0.01	0.01	0.02	0.01	0.01	0.01	0.00	0.00	-	0.00	
	全県	報告数	1	6	10	8	8	9	5	2	2	-	-	
		定点当たり	0.00	0.03	0.05	0.04	0.04	0.04	0.02	-	0.00	-	-	
	県域	報告数	-	1	2	-	1	2	1	1	-	-	-	
		定点当たり	-	0.01	0.03	-	0.01	0.03	0.01	0.01	-	-	-	
突発性発しん	全国	報告数	103	28	8	2	5	-	2	4	4	-	-	
		定点当たり	0.03	0.01	0.00	0.00	0.00	-	0.00	0.00	0.00	-	-	
	全県	報告数	10	4	1	-	-	-	-	-	-	-	-	
		定点当たり	0.05	0.02	0.00	-	-	-	-	-	-	-	-	
	県域	報告数	1	2	-	-	-	-	-	-	-	-	-	
		定点当たり	0.01	0.03	-	-	-	-	-	-	-	-	-	
ヘルパンギーナ	全国	報告数	7	2	2	1	2	1	1	2	-	-	3	
		定点当たり	0.00	0.00	0.00	0.00	0.00	0.00	0.00	0.00	-	-	0.00	
	全県	報告数	1	-	-	-	-	-	-	-	-	-	-	1
		定点当たり	0.00	-	-	-	-	-	-	-	-	-	-	0.00
	県域	報告数	-	-	-	-	-	-	-	-	-	-	-	-
		定点当たり	-	-	-	-	-	-	-	-	-	-	-	-
流行性耳下腺炎	全国	報告数	26	34	51	64	61	36	25	27	37	2	8	
		定点当たり	0.01	0.01	0.02	0.02	0.02	0.01	0.01	0.01	0.01	0.01	0.00	0.00
	全県	報告数	-	1	1	4	2	2	4	-	2	-	-	
		定点当たり	-	0.00	0.00	0.02	0.01	0.01	0.02	-	0.01	-	-	
	県域	報告数	-	-	-	1	1	1	2	-	1	-	-	
		定点当たり	-	-	-	0.01	0.01	0.01	0.03	-	0.01	-	-	

表2 報告数・定点当たり報告数、疾病・年齢階級別
(全県及び横浜市・川崎市・相模原市を除く県域) (その3)

2018年13週(03月26日～04月01日)

*表2は、各保健福祉事務所からの最新の報告をもとに作成しているため、国の還元データである表1および表3の数値と一致しないことがあります

眼科定点	項目	合計	～5か月	～11か月	1歳	2	3	4	5	6	7	8
急性出血性結膜炎	全国	報告数 18	-	-	-	-	-	-	-	2	1	-
		定点当たり 0.03	-	-	-	-	-	-	-	0.00	0.00	-
	全県	報告数 -	-	-	-	-	-	-	-	-	-	-
		定点当たり -	-	-	-	-	-	-	-	-	-	-
	県域	報告数 -	-	-	-	-	-	-	-	-	-	-
		定点当たり -	-	-	-	-	-	-	-	-	-	-
流行性角結膜炎	全国	報告数 439	1	3	13	15	13	6	7	6	6	3
		定点当たり 0.63	0.00	0.00	0.02	0.02	0.02	0.01	0.01	0.01	0.01	0.00
	全県	報告数 98	-	3	4	5	4	4	1	-	2	1
		定点当たり 1.88	-	0.06	0.08	0.10	0.08	0.08	0.02	-	0.04	0.02
	県域	報告数 24	-	-	-	1	1	-	-	-	-	-
		定点当たり 1.41	-	-	-	0.06	0.06	-	-	-	-	-

基幹定点(週報)	項目	合計	0歳	1-4	5-9	10-14	15-19	20-24	25-29	30-34	35-39	40-44
細菌性髄膜炎	全国	報告数 6	1	-	1	-	-	-	-	-	-	-
		定点当たり 0.01	0.00	-	0.00	-	-	-	-	-	-	-
	全県	報告数 -	-	-	-	-	-	-	-	-	-	-
		定点当たり -	-	-	-	-	-	-	-	-	-	-
	県域	報告数 -	-	-	-	-	-	-	-	-	-	-
		定点当たり -	-	-	-	-	-	-	-	-	-	-
無菌性髄膜炎	全国	報告数 16	1	-	2	-	-	1	1	-	2	2
		定点当たり 0.03	0.00	-	0.00	-	-	0.00	0.00	-	0.00	0.00
	全県	報告数 -	-	-	-	-	-	-	-	-	-	-
		定点当たり -	-	-	-	-	-	-	-	-	-	-
	県域	報告数 -	-	-	-	-	-	-	-	-	-	-
		定点当たり -	-	-	-	-	-	-	-	-	-	-
マイコプラズマ肺炎	全国	報告数 74	1	19	22	10	2	3	-	2	-	2
		定点当たり 0.16	0.00	0.04	0.05	0.02	0.00	0.01	-	0.00	-	0.00
	全県	報告数 1	-	-	-	-	-	-	-	-	-	-
		定点当たり 0.10	-	-	-	-	-	-	-	-	-	-
	県域	報告数 -	-	-	-	-	-	-	-	-	-	-
		定点当たり -	-	-	-	-	-	-	-	-	-	-
クラミジア肺炎 (オウム病を除く)	全国	報告数 3	-	-	-	1	-	-	-	-	-	1
		定点当たり 0.01	-	-	-	0.00	-	-	-	-	-	0.00
	全県	報告数 -	-	-	-	-	-	-	-	-	-	-
		定点当たり -	-	-	-	-	-	-	-	-	-	-
	県域	報告数 -	-	-	-	-	-	-	-	-	-	-
		定点当たり -	-	-	-	-	-	-	-	-	-	-
感染性胃腸炎 (ロタウイルス)	全国	報告数 198	13	125	55	4	-	-	-	-	-	-
		定点当たり 0.42	0.03	0.26	0.12	0.01	-	-	-	-	-	-
	全県	報告数 3	-	1	2	-	-	-	-	-	-	-
		定点当たり 0.30	-	0.10	0.20	-	-	-	-	-	-	-
	県域	報告数 2	-	-	2	-	-	-	-	-	-	-
		定点当たり 0.40	-	-	0.40	-	-	-	-	-	-	-

眼科定点	項目	9	10-14	15-19	20-29	30-39	40-49	50-59	60-69	70歳以上
急性出血性結膜炎	全国	報告数 -	2	1	1	4	2	3	1	1
		定点当たり -	0.00	0.00	0.00	0.01	0.00	0.00	0.00	0.00
	全県	報告数 -	-	-	-	-	-	-	-	-
		定点当たり -	-	-	-	-	-	-	-	-
	県域	報告数 -	-	-	-	-	-	-	-	-
		定点当たり -	-	-	-	-	-	-	-	-
流行性角結膜炎	全国	報告数 5	11	13	55	86	73	34	41	48
		定点当たり 0.01	0.02	0.02	0.08	0.12	0.10	0.05	0.06	0.07
	全県	報告数 2	3	2	14	18	21	3	6	5
		定点当たり 0.04	0.06	0.04	0.27	0.35	0.40	0.06	0.12	0.10
	県域	報告数 -	-	-	7	3	7	1	2	2
		定点当たり -	-	-	0.41	0.18	0.41	0.06	0.12	0.12

基幹定点(週報)	項目	45-49	50-54	55-59	60-64	65-69	70歳以上
細菌性髄膜炎	全国	報告数 -	-	1	-	1	2
		定点当たり -	-	0.00	-	0.00	0.00
	全県	報告数 -	-	-	-	-	-
		定点当たり -	-	-	-	-	-
	県域	報告数 -	-	-	-	-	-
		定点当たり -	-	-	-	-	-
無菌性髄膜炎	全国	報告数 -	1	1	-	1	4
		定点当たり -	0.00	0.00	-	0.00	0.01
	全県	報告数 -	-	-	-	-	-
		定点当たり -	-	-	-	-	-
	県域	報告数 -	-	-	-	-	-
		定点当たり -	-	-	-	-	-
マイコプラズマ肺炎	全国	報告数 7	1	-	1	2	2
		定点当たり 0.01	0.00	-	0.00	0.00	0.00
	全県	報告数 -	-	-	1	-	-
		定点当たり -	-	-	0.10	-	-
	県域	報告数 -	-	-	-	-	-
		定点当たり -	-	-	-	-	-
クラミジア肺炎 (オウム病を除く)	全国	報告数 -	-	-	-	1	-
		定点当たり -	-	-	-	0.00	-
	全県	報告数 -	-	-	-	-	-
		定点当たり -	-	-	-	-	-
	県域	報告数 -	-	-	-	-	-
		定点当たり -	-	-	-	-	-
感染性胃腸炎 (ロタウイルス)	全国	報告数 -	-	-	-	-	1
		定点当たり -	-	-	-	-	0.00
	全県	報告数 -	-	-	-	-	-
		定点当たり -	-	-	-	-	-
	県域	報告数 -	-	-	-	-	-
		定点当たり -	-	-	-	-	-

表3 5週前～今週の推移 (その1)
(全県及び横浜市・川崎市・相模原市を除く県域)

2018年13週(03月26日～04月01日)

疾病名	項目		5週前	4週前	3週前	2週前	1週前	今週
			08週	09週	10週	11週	12週	13週
			(02月19日 ～02月25 日)	(02月26日 ～03月04 日)	(03月05日 ～03月11 日)	(03月12日 ～03月18 日)	(03月19日 ～03月25 日)	(03月26日 ～04月01 日)
インフルエンザ (高病原性鳥インフルエンザを除く)	全県	報告数	6,499	4,822	3,015	2,029	965	571
		定点当たり	18.62	13.74	8.76	5.88	2.80	1.66
	県域	報告数	2,169	1,598	1,083	721	309	200
		定点当たり	18.23	13.43	9.18	6.11	2.62	1.71
RSウイルス 感染症	全県	報告数	51	52	53	57	50	57
		定点当たり	0.23	0.24	0.25	0.27	0.23	0.26
	県域	報告数	22	20	28	34	21	27
		定点当たり	0.29	0.27	0.38	0.46	0.28	0.37
咽頭結膜熱	全県	報告数	18	25	24	32	30	34
		定点当たり	0.08	0.11	0.11	0.15	0.14	0.16
	県域	報告数	3	8	7	12	6	9
		定点当たり	0.04	0.11	0.09	0.16	0.08	0.12
A群溶血性レ ンサ球菌咽頭 炎	全県	報告数	409	517	480	524	390	331
		定点当たり	1.87	2.36	2.24	2.44	1.81	1.53
	県域	報告数	112	153	171	184	122	95
		定点当たり	1.49	2.07	2.31	2.49	1.65	1.30
感染性胃腸炎	全県	報告数	950	837	882	753	745	817
		定点当たり	4.34	3.82	4.12	3.50	3.45	3.76
	県域	報告数	264	250	308	257	217	230
		定点当たり	3.52	3.38	4.16	3.47	2.93	3.15
水痘	全県	報告数	45	47	56	69	63	70
		定点当たり	0.21	0.21	0.26	0.32	0.29	0.32
	県域	報告数	15	17	18	32	24	26
		定点当たり	0.20	0.23	0.24	0.43	0.32	0.36
手足口病	全県	報告数	20	14	10	7	4	6
		定点当たり	0.09	0.06	0.05	0.03	0.02	0.03
	県域	報告数	6	3	4	3	-	2
		定点当たり	0.08	0.04	0.05	0.04	-	0.03
伝染性紅斑	全県	報告数	50	45	30	42	35	53
		定点当たり	0.23	0.21	0.14	0.20	0.16	0.24
	県域	報告数	3	10	5	5	6	9
		定点当たり	0.04	0.14	0.07	0.07	0.08	0.12
突発性発しん	全県	報告数	81	71	84	91	81	88
		定点当たり	0.37	0.32	0.39	0.42	0.38	0.41
	県域	報告数	25	28	25	26	28	34
		定点当たり	0.33	0.38	0.34	0.35	0.38	0.47

表3 5週前～今週の推移 (その2)
(全県及び横浜市・川崎市・相模原市を除く県域)

2018年13週(03月26日～04月01日)

疾病名	項目		5週前	4週前	3週前	2週前	1週前	今週
			08週	09週	10週	11週	12週	13週
			(02月19日 ～02月25 日)	(02月26日 ～03月04 日)	(03月05日 ～03月11 日)	(03月12日 ～03月18 日)	(03月19日 ～03月25 日)	(03月26日 ～04月01 日)
ヘルパンギーナ	全県	報告数	1	-	2	2	1	2
		定点当たり	0.00	-	0.01	0.01	0.00	0.01
	県域	報告数	1	-	1	1	-	-
		定点当たり	0.01	-	0.01	0.01	-	-
流行性耳下腺炎	全県	報告数	23	25	18	29	22	16
		定点当たり	0.11	0.11	0.08	0.13	0.10	0.07
	県域	報告数	9	11	7	9	13	6
		定点当たり	0.12	0.15	0.09	0.12	0.18	0.08
急性出血性結膜炎	全県	報告数	-	-	-	-	-	-
		定点当たり	-	-	-	-	-	-
	県域	報告数	-	-	-	-	-	-
		定点当たり	-	-	-	-	-	-
流行性角結膜炎	全県	報告数	82	68	57	69	70	98
		定点当たり	1.64	1.33	1.24	1.35	1.35	1.88
	県域	報告数	20	26	25	20	20	24
		定点当たり	1.18	1.53	1.56	1.18	1.18	1.41
細菌性髄膜炎	全県	報告数	-	1	-	1	-	-
		定点当たり	-	0.09	-	0.09	-	-
	県域	報告数	-	1	-	-	-	-
		定点当たり	-	0.20	-	-	-	-
無菌性髄膜炎	全県	報告数	-	1	-	2	-	-
		定点当たり	-	0.09	-	0.18	-	-
	県域	報告数	-	1	-	-	-	-
		定点当たり	-	0.20	-	-	-	-
マイコプラズマ肺炎	全県	報告数	-	-	3	-	1	1
		定点当たり	-	-	0.25	-	0.10	0.10
	県域	報告数	-	-	-	-	1	-
		定点当たり	-	-	-	-	0.20	-
クラミジア肺炎 (オウム病を除く)	全県	報告数	-	-	-	-	-	-
		定点当たり	-	-	-	-	-	-
	県域	報告数	-	-	-	-	-	-
		定点当たり	-	-	-	-	-	-
感染性胃腸炎 (ロタウイルス)	全県	報告数	2	5	2	6	2	3
		定点当たり	0.20	0.45	0.17	0.55	0.20	0.30
	県域	報告数	1	2	2	2	-	2
		定点当たり	0.20	0.40	0.40	0.40	-	0.40