



神奈川県感染症発生情報（12週報）

（3月19日～3月25日）

<http://www.eiken.pref.kanagawa.jp/>



今週の注目感染症

～ 侵襲性髄膜炎菌感染症 ～

髄膜炎菌による感染症で、髄膜炎菌が髄液や血液などの無菌部位から検出された場合に診断されます。患者や保菌者の咳やくしゃみを吸い込むことで感染し、感染から2～10日（平均4日）後に、頭痛、発熱、嘔吐、点状出血、出血斑などの症状が現れます。致死率が高い病気で、治療後に後遺症が残ることもあります。予防には髄膜炎菌ワクチンが有効です。学生寮などで共同生活を行う10代が最もリスクが高く、国内でも過去に集団感染が報告されています。また、海外では、アフリカ中央部で流行がみられます。

今週の全数把握対象疾患

（当該週の国による集計及び各保健福祉事務所からの報告をもとに期日を決めて集計しているため、集計数が前後することがあります。）

分類	対象疾患	内訳				神奈川県 （今週）	神奈川県 （2018年累計）
		県域	横浜市	川崎市	相模原市		
二類	結核	3		3	1	7	317
四類	E型肝炎	1				1	5
	A型肝炎		2	1		3	13
	レジオネラ症	1		1		2	12
五類	アメーバ赤痢				1	1	11
	後天性免疫不全症候群		1	1		2	18
	侵襲性インフルエンザ菌感染症			1		1	7
	侵襲性髄膜炎菌感染症		1			1	1
	侵襲性肺炎球菌感染症	1	3			4	68
	水痘（入院例）		2			2	12
	梅毒	1	4	1	1	7	79
	百日咳	1	1	1		3	23

全数把握対象疾患情報

- ・結核7例：年齢群は30歳代2例、40歳代3例、70歳代1例、90歳代1例、病型は肺結核4例、無症状病原体保有者3例
- ・E型肝炎1例：年齢群は60歳代、推定感染経路は経口感染、推定感染地域は神奈川県
- ・A型肝炎3例：年齢群は30歳代2例、40歳代1例、推定感染経路は性的接触3例、推定感染地域は都道府県不明3例、ワクチン接種歴は接種なし1例、不明2例
- ・レジオネラ症2例：年齢群は60歳代2例、病型は肺炎型2例、感染経路は不明2例、推定感染地域は神奈川県2例
- ・アメーバ赤痢1例：年齢群は70歳代、病型は腸管アメーバ症、感染経路は不明、感染地域は不明
- ・後天性免疫不全症候群2例：年齢群は30歳代1例、40歳代1例、病型はAIDS 1例、無症候性キャリア1例、推定感染経路は性的接触2例、推定感染地域は国内2例
- ・侵襲性インフルエンザ菌感染症1例：年齢群は90歳代、感染経路は不明、感染地域は神奈川県、ワクチン接種歴は接種なし
- ・侵襲性髄膜炎菌感染症1例：年齢群は50歳代、感染経路は不明、推定感染地域は神奈川県、ワクチン接種歴は接種なし
- ・侵襲性肺炎球菌感染症4例：年齢群は40歳代2例、70歳代1例、80歳代1例、推定感染経路は飛沫・飛沫核感染1例、不明3例、推定感染地域は神奈川県2例、東京都2例、ワクチン接種歴は接種あり1例、接種なし3例
- ・水痘（入院例）2例：年齢群は80歳代1例、90歳代1例、感染経路は不明2例、推定感染地域は神奈川県2例、ワクチン接種歴は不明2例
- ・梅毒7例：年齢群は20歳代1例、30歳代1例、40歳代3例、70歳代2例、病型は早期顕症梅毒1期1例、早期顕症梅毒2期2例、無症状病原体保有者4例、推定感染経路は性的接触3例、不明4例、推定感染地域は神奈川県2例、都道府県不明5例
- ・百日咳3例：年齢群は10歳未満1例、10歳代2例、推定感染経路は家族内感染1例、不明2例、推定感染地域は神奈川県1例、都道府県不明2例、ワクチン接種歴は接種あり3例

今週の定点把握対象疾患

- ・流行性角結膜炎の定点当たりの報告数は、相模原市(4.75)、厚木保健福祉事務所管内 (4.33)でやや高くなっています。

神奈川県感染症情報センター

神奈川県衛生研究所 企画情報部 衛生情報課

TEL:0467-83-4400(代表)

FAX:0467-89-5211(企画情報部)

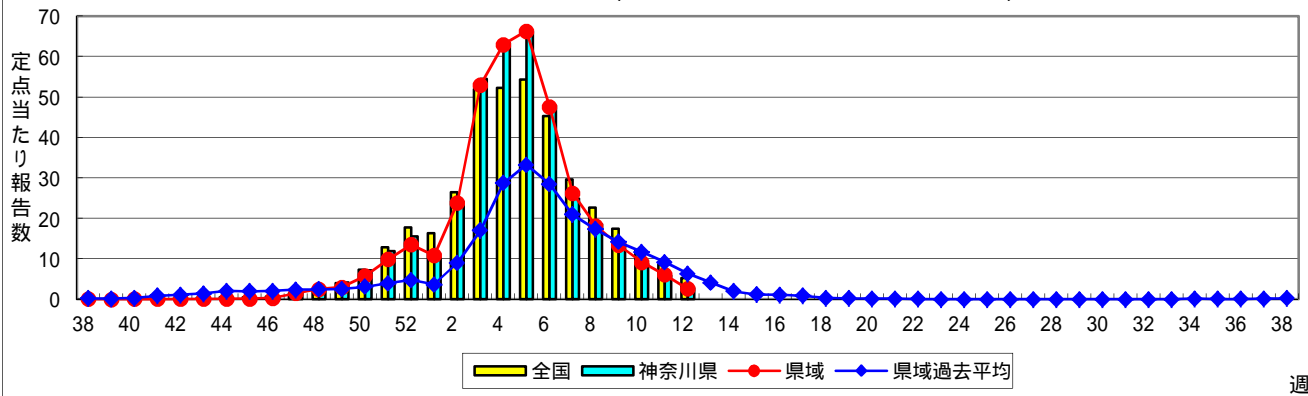
感染症発生動向調査事業は「感染症の予防及び感染症の患者に対する医療に関する法律」によって行われています。

* 県域とは、神奈川県内の市町村のうち横浜市、川崎市、相模原市を除いた地域です。

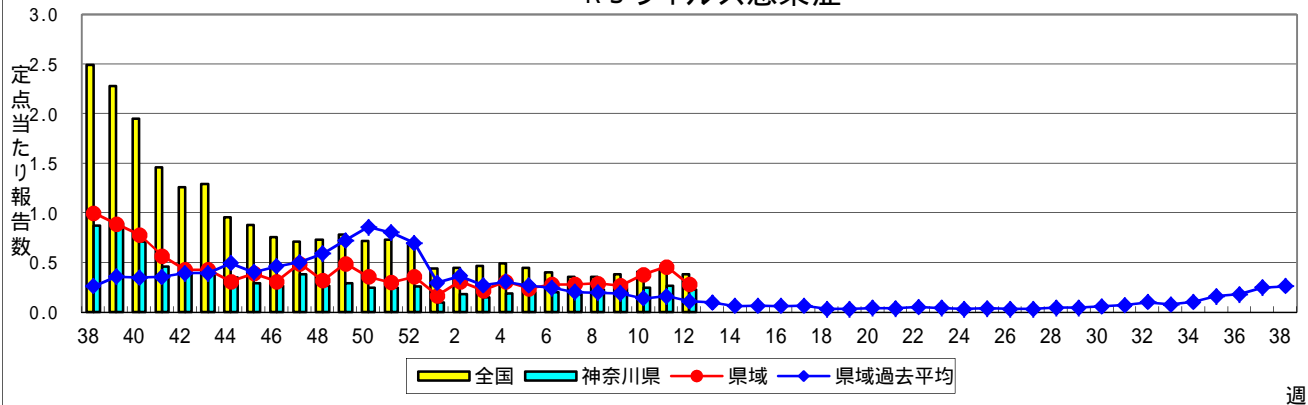
感染症発生動向調査:週報対象疾患の時系列グラフ

疾患名の括弧書きは、一般名称であり、正式名称ではありません。
 神奈川県&県域(横浜市・川崎市・相模原市を除く)のデータです。

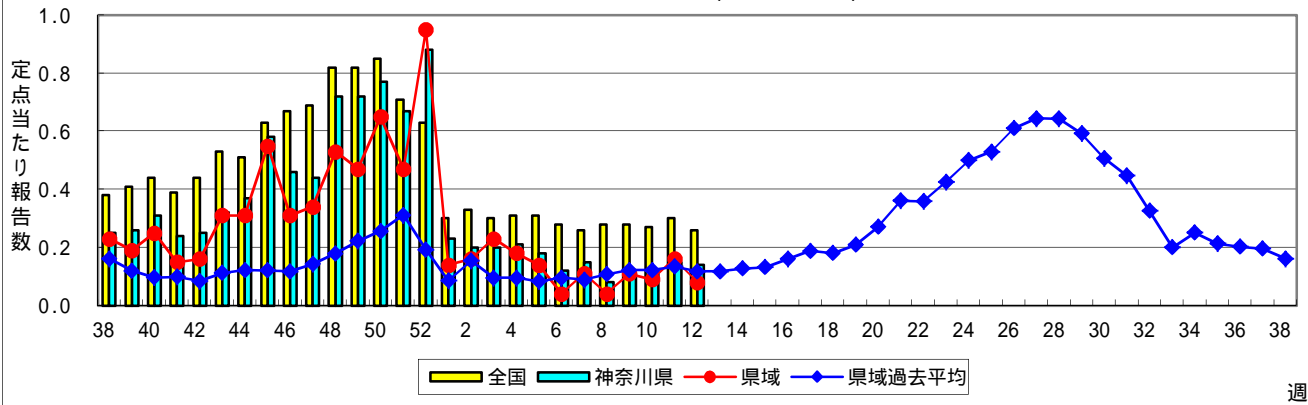
インフルエンザ(高病原性鳥インフルエンザを除く)



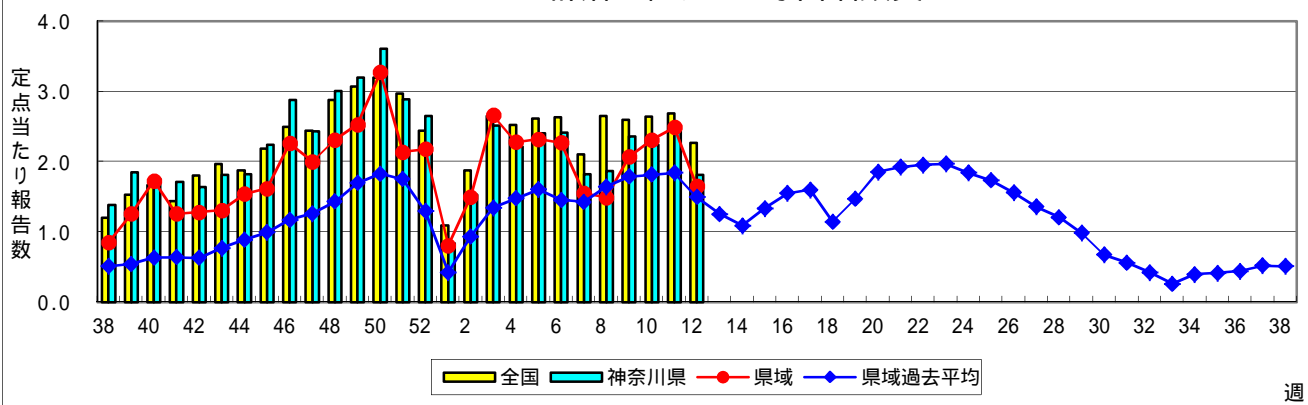
RSウイルス感染症



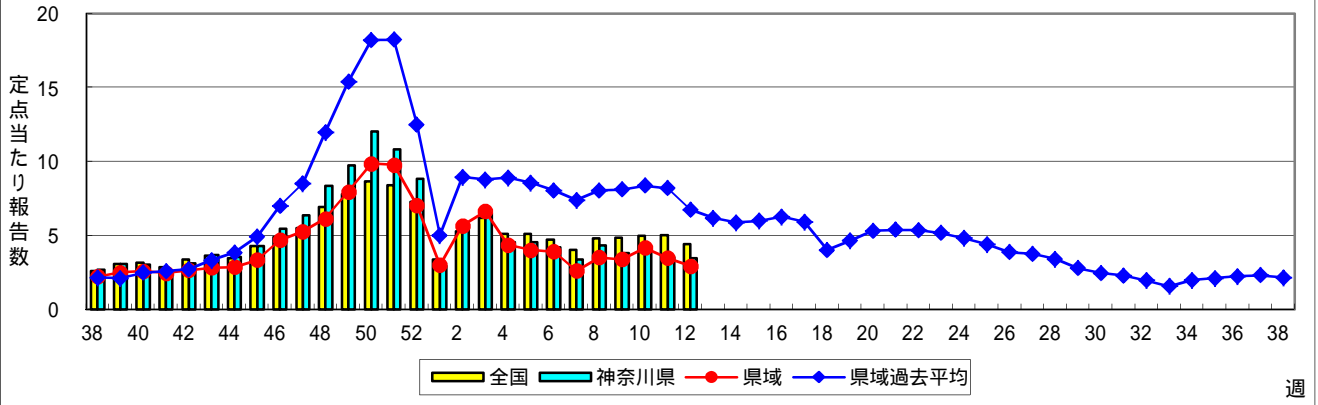
咽頭結膜熱(プール熱)



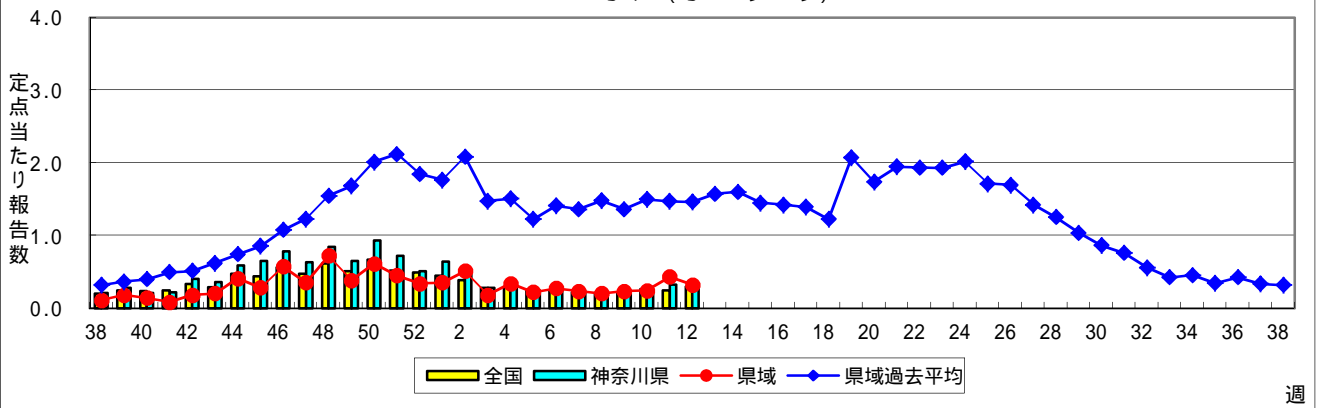
A群溶血性レンサ球菌咽頭炎



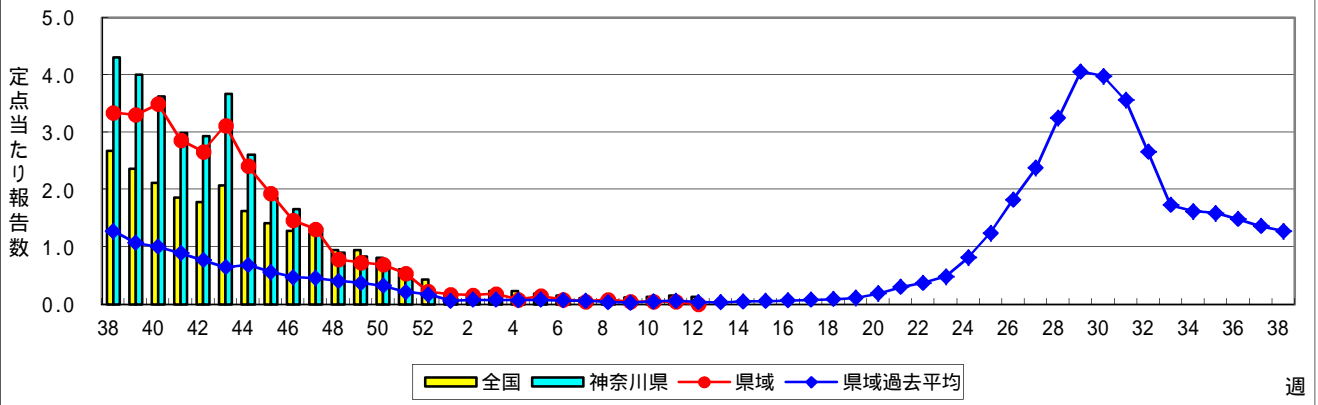
感染性胃腸炎



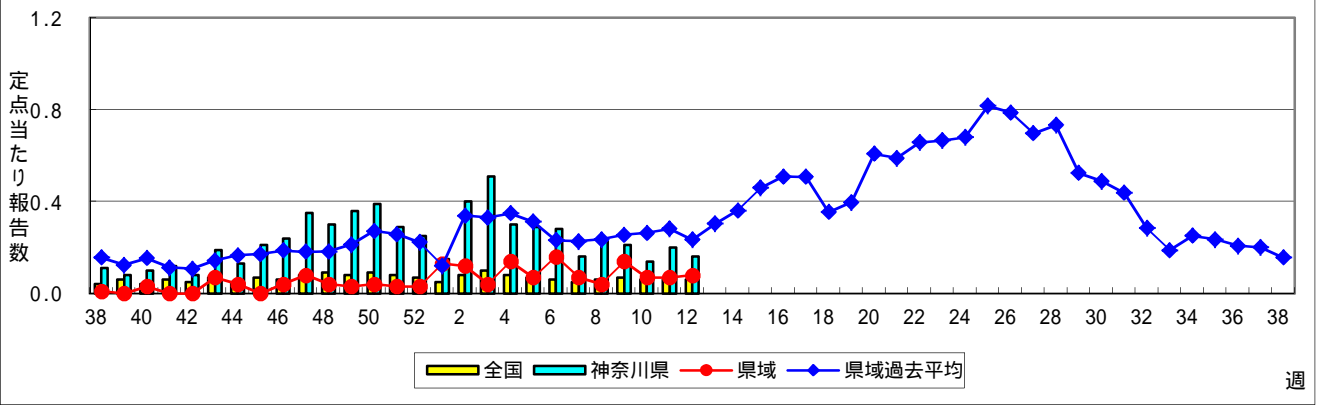
水痘(水ぼうそう)



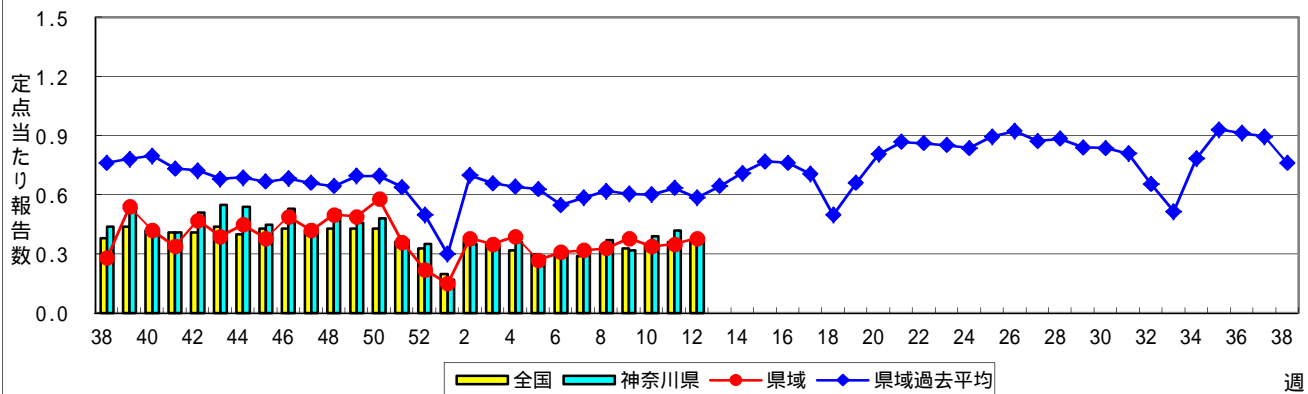
手足口病



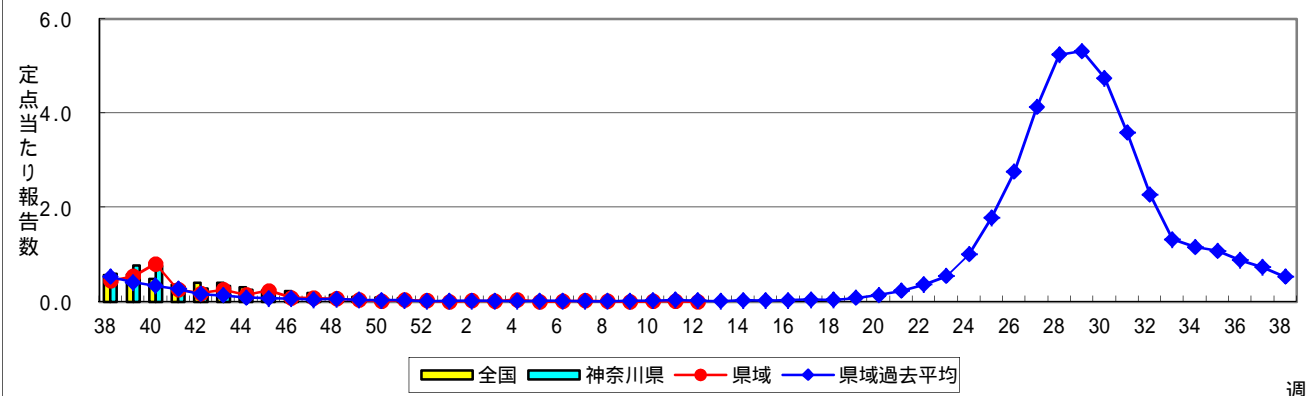
伝染性紅斑(リンゴ病)



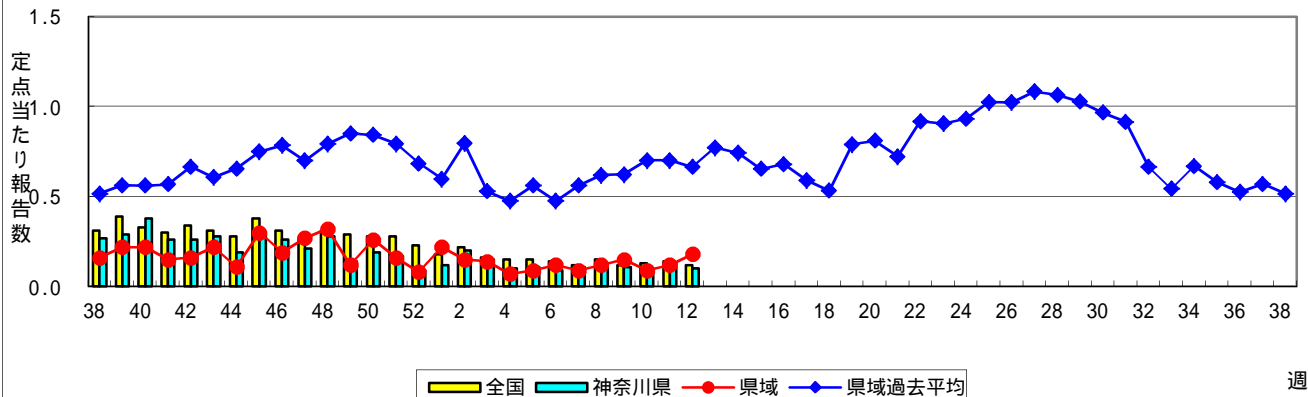
突発性発しん



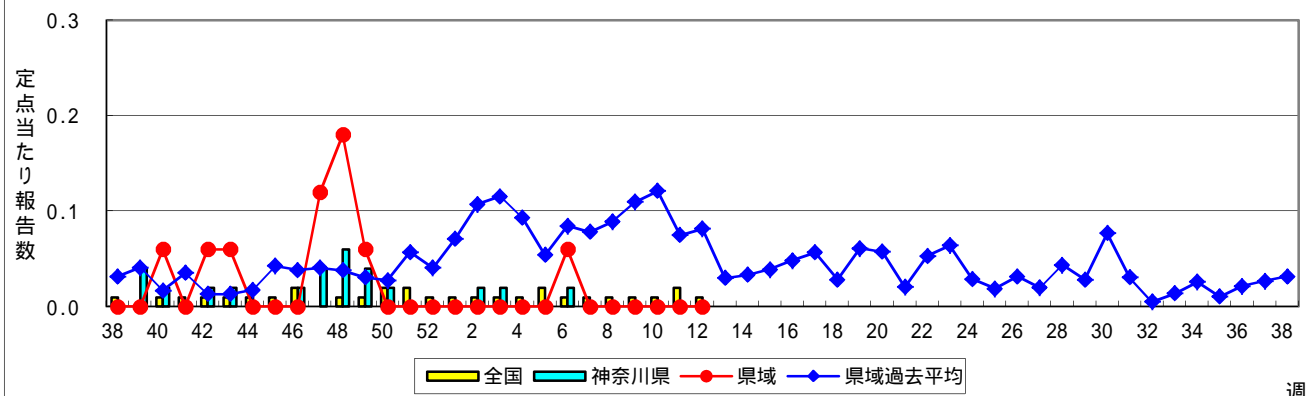
ヘルパンギーナ



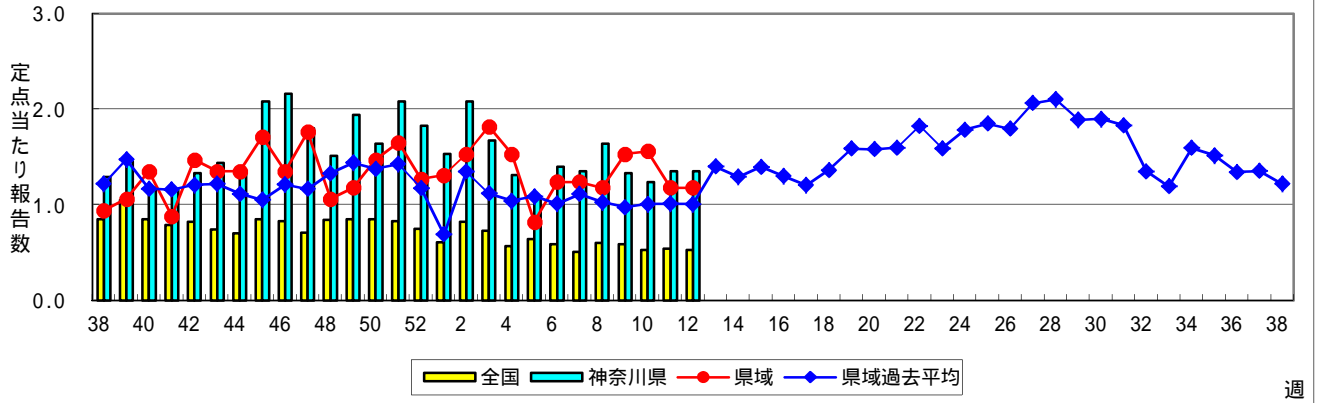
流行性耳下腺炎(おたふくかぜ)



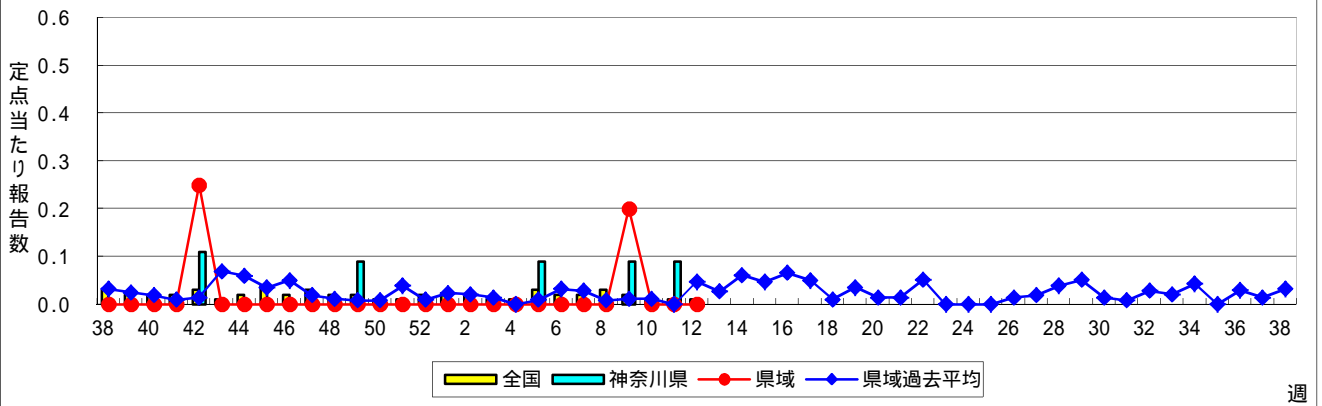
急性出血性結膜炎



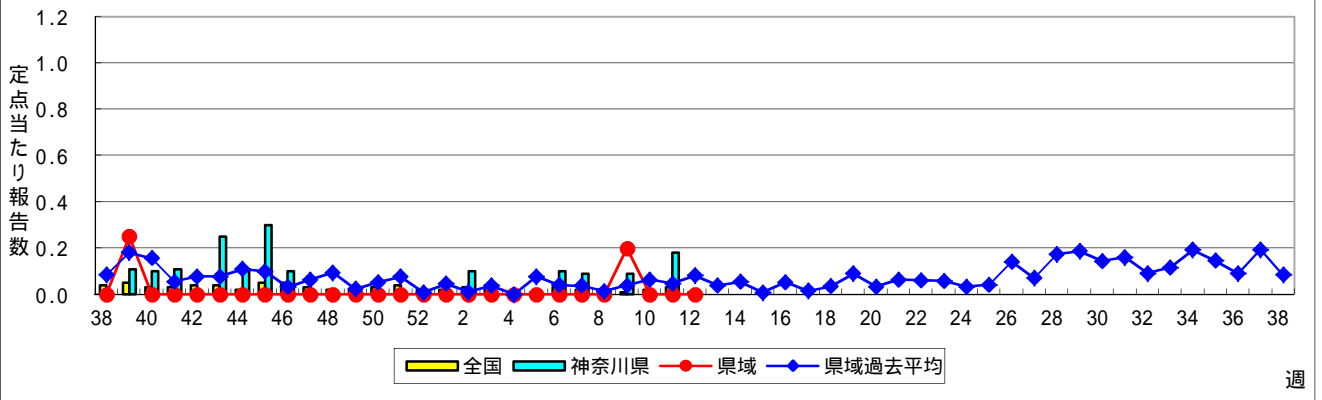
流行性角結膜炎



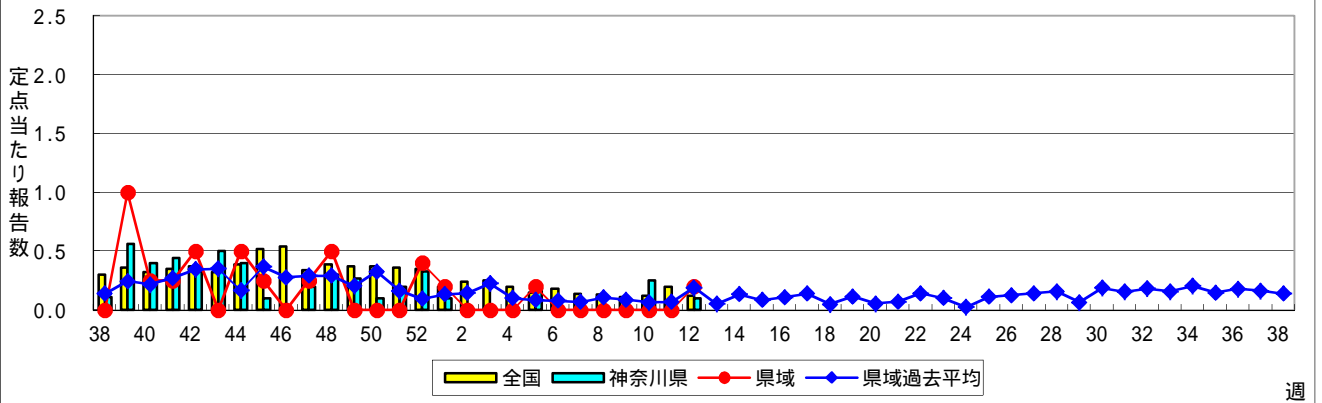
細菌性髄膜炎



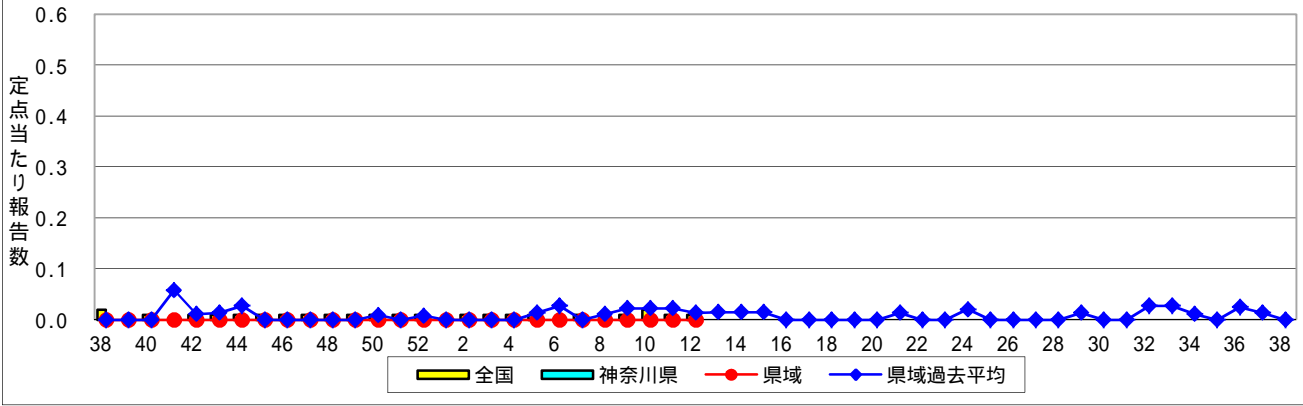
無菌性髄膜炎



マイコプラズマ肺炎



クラミジア肺炎(オウム病を除く)



感染性胃腸炎(ロタウイルス)

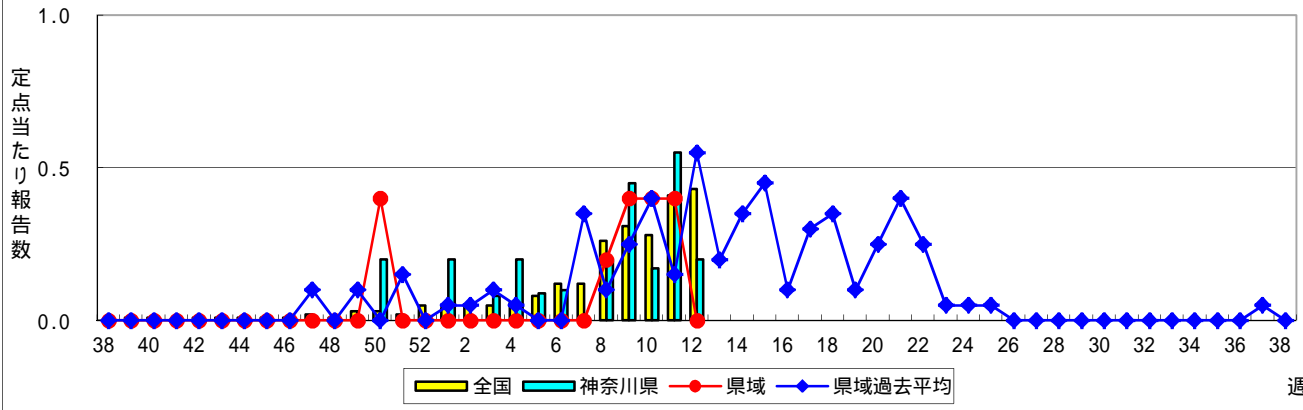


表1 報告数・定点当たり報告数 疾病、政令市・保健所別 (その1)

2018年12週(03月19日~03月25日)

神奈川県	インフルエンザ (高病原性鳥インフルエンザ を除く)		RSウイルス感染症		咽頭結膜熱		A群溶血性レンサ球菌咽頭炎		感染性胃腸炎	
	報告数	定点当たり	報告数	定点当たり	報告数	定点当たり	報告数	定点当たり	報告数	定点当たり
全県	965	2.80	50	0.23	30	0.14	390	1.81	745	3.45
横浜市	436	3.05	20	0.22	20	0.22	167	1.86	296	3.29
川崎市	133	2.18	7	0.19	4	0.11	91	2.46	143	3.86
相模原市	87	3.78	2	0.13	-	-	10	0.67	89	5.93
県域 (横浜市、川崎市、相模原市を除く)	309	2.62	21	0.28	6	0.08	122	1.65	217	2.93
横須賀市	30	2.14	4	0.44	-	-	2	0.22	22	2.44
藤沢市	44	2.75	4	0.40	1	0.10	16	1.60	36	3.60
茅ヶ崎市	44	4.00	1	0.14	2	0.29	17	2.43	10	1.43
平塚	12	1.09	1	0.14	-	-	14	2.00	29	4.14
平塚 秦野センター	23	2.30	1	0.17	1	0.17	22	3.67	9	1.50
鎌倉	21	2.10	2	0.33	-	-	5	0.83	24	4.00
鎌倉 三崎センター	6	2.00	-	-	1	0.50	3	1.50	3	1.50
小田原	31	3.10	1	0.17	-	-	10	1.67	22	3.67
小田原 足柄上センター	8	1.60	-	-	-	-	-	-	-	-
厚木	59	3.47	7	0.64	1	0.09	30	2.73	42	3.82
厚木 大和センター	31	2.82	-	-	-	-	3	0.43	20	2.86

神奈川県	水痘		手足口病		伝染性紅斑		突発性発しん	
	報告数	定点当たり	報告数	定点当たり	報告数	定点当たり	報告数	定点当たり
全県	63	0.29	4	0.02	35	0.16	81	0.38
横浜市	17	0.19	3	0.03	21	0.23	31	0.34
川崎市	13	0.35	1	0.03	6	0.16	19	0.51
相模原市	9	0.60	-	-	2	0.13	3	0.20
県域 (横浜市、川崎市、相模原市を除く)	24	0.32	-	-	6	0.08	28	0.38
横須賀市	2	0.22	-	-	-	-	3	0.33
藤沢市	3	0.30	-	-	-	-	5	0.50
茅ヶ崎市	3	0.43	-	-	2	0.29	5	0.71
平塚	5	0.71	-	-	1	0.14	2	0.29
平塚 秦野センター	-	-	-	-	-	-	-	-
鎌倉	2	0.33	-	-	-	-	1	0.17
鎌倉 三崎センター	-	-	-	-	-	-	-	-
小田原	1	0.17	-	-	-	-	2	0.33
小田原 足柄上センター	-	-	-	-	-	-	2	0.67
厚木	8	0.73	-	-	2	0.18	5	0.45
厚木 大和センター	-	-	-	-	1	0.14	3	0.43

神奈川県	ヘルパンギーナ		流行性耳下腺炎		急性出血性結膜炎		流行性角結膜炎		細菌性髄膜炎	
	報告数	定点当たり	報告数	定点当たり	報告数	定点当たり	報告数	定点当たり	報告数	定点当たり
全県	1	0.00	22	0.10	-	-	70	1.35	-	-
横浜市	1	0.01	4	0.04	-	-	21	0.95	-	-
川崎市	-	-	4	0.11	-	-	10	1.11	-	-
相模原市	-	-	1	0.07	-	-	19	4.75	-	-
県域 (横浜市、川崎市、相模原市を除く)	-	-	13	0.18	-	-	20	1.18	-	-
横須賀市	-	-	4	0.44	-	-	5	2.50	-	-
藤沢市	-	-	1	0.10	-	-	-	-	-	-
茅ヶ崎市	-	-	4	0.57	-	-	-	-
平塚	-	-	-	-	-	-	2	1.00	-	-
平塚 秦野センター	-	-	-	-	-	-	-	-
鎌倉	-	-	1	0.17	-	-	-	-
鎌倉 三崎センター	-	-	-	-
小田原	-	-	-	-	-	-	-	-
小田原 足柄上センター	-	-	-	-	-	-
厚木	-	-	-	-	-	-	13	4.33	-	-
厚木 大和センター	-	-	3	0.43	-	-	-	-

表2 報告数・定点当たり報告数、疾病・年齢階級別
(全県及び横浜市・川崎市・相模原市を除く県域) (その1)

2018年12週(03月19日~03月25日)

*表2は、各保健福祉事務所からの最新の報告をもとに作成しているため、国の週間データである表1および表3の数値と一致しないことがあります。

インフルエンザ定点	項目	合計	~5か月	~11か月	1歳	2	3	4	5	6	7	8
インフルエンザ (高病原性鳥インフルエンザを除く)	全国	報告数 26,473	74	323	1,010	1,102	1,301	1,565	1,538	1,604	1,224	1,078
		定点当たり 5.35	0.01	0.07	0.20	0.22	0.26	0.32	0.31	0.32	0.25	0.22
	全県	報告数 965	2	16	45	37	49	57	45	55	44	48
		定点当たり 2.80	0.01	0.05	0.13	0.11	0.14	0.17	0.13	0.16	0.13	0.14
	県域	報告数 309	1	8	15	12	10	24	12	17	16	17
		定点当たり 2.62	0.01	0.07	0.13	0.10	0.08	0.20	0.10	0.14	0.14	0.14

小児科定点	項目	合計	~5か月	~11か月	1歳	2	3	4	5	6	7	8
RSウイルス 感染症	全国	報告数 1,208	230	265	372	182	81	51	9	7	2	3
		定点当たり 0.38	0.07	0.08	0.12	0.06	0.03	0.02	0.00	0.00	0.00	0.00
	全県	報告数 50	7	18	12	7	2	2	-	1	-	1
		定点当たり 0.23	0.03	0.08	0.06	0.03	0.01	0.01	-	0.00	-	0.00
	県域	報告数 21	2	6	7	4	1	1	-	-	-	-
		定点当たり 0.28	0.03	0.08	0.09	0.05	0.01	0.01	-	-	-	-
咽頭結膜熱	全国	報告数 829	5	55	239	140	126	95	70	26	26	15
		定点当たり 0.26	0.00	0.02	0.08	0.04	0.04	0.03	0.02	0.01	0.01	0.00
	全県	報告数 30	-	1	6	6	6	6	-	-	1	1
		定点当たり 0.14	-	0.00	0.03	0.03	0.03	0.03	-	-	0.00	0.00
	県域	報告数 6	-	-	1	1	2	1	-	-	1	-
		定点当たり 0.08	-	-	0.01	0.01	0.03	0.01	-	-	0.01	-
A群溶血性レンサ球菌咽頭炎	全国	報告数 7,184	7	44	303	512	706	1,006	1,080	890	622	504
		定点当たり 2.27	0.00	0.01	0.10	0.16	0.22	0.32	0.34	0.28	0.20	0.16
	全県	報告数 390	-	1	13	25	22	63	58	42	48	34
		定点当たり 1.81	-	0.00	0.06	0.12	0.10	0.29	0.27	0.19	0.22	0.16
	県域	報告数 122	-	-	4	4	5	26	19	11	13	10
		定点当たり 1.65	-	-	0.05	0.05	0.07	0.35	0.26	0.15	0.18	0.14
感染性胃腸炎	全国	報告数 14,004	114	653	1,720	1,478	1,442	1,445	1,263	1,116	794	632
		定点当たり 4.43	0.04	0.21	0.54	0.47	0.46	0.46	0.40	0.35	0.25	0.20
	全県	報告数 745	2	31	77	75	83	82	64	63	35	35
		定点当たり 3.45	0.01	0.14	0.36	0.35	0.38	0.38	0.30	0.29	0.16	0.16
	県域	報告数 217	1	11	13	21	23	27	16	17	11	15
		定点当たり 2.93	0.01	0.15	0.18	0.28	0.31	0.36	0.22	0.23	0.15	0.20
水痘	全国	報告数 944	9	23	58	66	59	103	126	133	104	82
		定点当たり 0.30	0.00	0.01	0.02	0.02	0.02	0.03	0.04	0.04	0.03	0.03
	全県	報告数 63	-	-	5	4	3	6	4	6	11	5
		定点当たり 0.29	-	-	0.02	0.02	0.01	0.03	0.02	0.03	0.05	0.02
	県域	報告数 24	-	-	1	3	1	2	2	2	3	4
		定点当たり 0.32	-	-	0.01	0.04	0.01	0.03	0.03	0.03	0.04	0.05

インフルエンザ定点	項目	9	10-14	15-19	20-29	30-39	40-49	50-59	60-69	70-79	80歳以上
インフルエンザ (高病原性鳥インフルエンザを除く)	全国	報告数 1,029	3,717	1,190	1,267	1,851	1,973	1,424	1,338	890	975
		定点当たり 0.21	0.75	0.24	0.26	0.37	0.40	0.29	0.27	0.18	0.20
	全県	報告数 37	115	46	53	75	111	52	43	28	7
		定点当たり 0.11	0.33	0.13	0.15	0.22	0.32	0.15	0.12	0.08	0.02
	県域	報告数 11	34	12	17	19	26	22	23	10	3
		定点当たり 0.09	0.29	0.10	0.14	0.16	0.22	0.19	0.19	0.08	0.03

小児科定点	項目	9	10-14	15-19	20歳以上
RSウイルス 感染症	全国	報告数 3	2	1	-
		定点当たり 0.00	0.00	0.00	-
	全県	報告数 -	-	-	-
		定点当たり -	-	-	-
	県域	報告数 -	-	-	-
		定点当たり -	-	-	-
咽頭結膜熱	全国	報告数 9	12	1	10
		定点当たり 0.00	0.00	0.00	0.00
	全県	報告数 -	-	-	3
		定点当たり -	-	-	0.01
	県域	報告数 -	-	-	-
		定点当たり -	-	-	-
A群溶血性レンサ球菌咽頭炎	全国	報告数 366	705	68	371
		定点当たり 0.12	0.22	0.02	0.12
	全県	報告数 25	36	3	20
		定点当たり 0.12	0.17	0.01	0.09
	県域	報告数 10	13	1	6
		定点当たり 0.14	0.18	0.01	0.08
感染性胃腸炎	全国	報告数 508	1,209	243	1,387
		定点当たり 0.16	0.38	0.08	0.44
	全県	報告数 28	57	16	97
		定点当たり 0.13	0.26	0.07	0.45
	県域	報告数 13	23	6	20
		定点当たり 0.18	0.31	0.08	0.27
水痘	全国	報告数 80	85	5	11
		定点当たり 0.03	0.03	0.00	0.00
	全県	報告数 9	7	-	3
		定点当たり 0.04	0.03	-	0.01
	県域	報告数 4	2	-	-
		定点当たり 0.05	0.03	-	-

表2 報告数・定点当たり報告数、疾病・年齢階級別
(全県及び横浜市・川崎市・相模原市を除く県域) (その2)

2018年12週(03月19日～03月25日)

*表2は、各保健福祉事務所からの最新の報告をもとに作成しているため、国の還元データである表1および表3の数値と一致しないことがあります

小児科定点		項目	合計	～5か月	～11か月	1歳
手足口病	全国	報告数	417	3	23	132
		定点当たり	0.13	0.00	0.01	0.04
	全県	報告数	4	-	-	3
		定点当たり	0.02	-	-	0.01
	県域	報告数	-	-	-	-
		定点当たり	-	-	-	-
伝染性紅斑	全国	報告数	194	-	5	17
		定点当たり	0.06	-	0.00	0.01
	全県	報告数	35	-	-	3
		定点当たり	0.16	-	-	0.01
	県域	報告数	6	-	-	1
		定点当たり	0.08	-	-	0.01
突発性発しん	全国	報告数	1,161	13	420	567
		定点当たり	0.37	0.00	0.13	0.18
	全県	報告数	81	-	26	42
		定点当たり	0.38	-	0.12	0.19
	県域	報告数	28	-	9	16
		定点当たり	0.38	-	0.12	0.22
ヘルパンギーナ	全国	報告数	37	-	2	8
		定点当たり	0.01	-	0.00	0.00
	全県	報告数	1	-	-	1
		定点当たり	0.00	-	-	0.00
	県域	報告数	-	-	-	-
		定点当たり	-	-	-	-
流行性耳下腺炎	全国	報告数	382	-	4	9
		定点当たり	0.12	-	0.00	0.00
	全県	報告数	22	-	-	1
		定点当たり	0.10	-	-	0.00
	県域	報告数	13	-	-	1
		定点当たり	0.18	-	-	0.01

小児科定点		項目	2	3	4	5	6	7	8	9	10-14	15-19	20歳以上
手足口病	全国	報告数	109	63	36	18	14	9	4	2	3	-	1
		定点当たり	0.03	0.02	0.01	0.01	0.00	0.00	0.00	0.00	0.00	-	0.00
	全県	報告数	-	-	-	-	-	-	1	-	-	-	-
		定点当たり	-	-	-	-	-	-	0.00	-	-	-	-
	県域	報告数	-	-	-	-	-	-	-	-	-	-	-
		定点当たり	-	-	-	-	-	-	-	-	-	-	-
伝染性紅斑	全国	報告数	14	22	30	27	29	15	12	10	10	-	3
		定点当たり	0.00	0.01	0.01	0.01	0.01	0.00	0.00	0.00	0.00	0.00	-
	全県	報告数	1	6	7	6	2	3	2	3	2	-	-
		定点当たり	0.00	0.03	0.03	0.03	0.01	0.01	0.01	-	-	-	-
	県域	報告数	-	2	-	2	-	1	-	-	-	-	-
		定点当たり	-	0.03	-	0.03	-	0.01	-	-	-	-	-
突発性発しん	全国	報告数	112	27	11	9	2	-	-	-	-	-	-
		定点当たり	0.04	0.01	0.00	0.00	0.00	-	-	-	-	-	-
	全県	報告数	10	3	-	-	-	-	-	-	-	-	-
		定点当たり	0.05	0.01	-	-	-	-	-	-	-	-	-
	県域	報告数	3	-	-	-	-	-	-	-	-	-	-
		定点当たり	0.04	-	-	-	-	-	-	-	-	-	-
ヘルパンギーナ	全国	報告数	5	5	7	-	4	3	-	-	1	-	2
		定点当たり	0.00	0.00	0.00	-	0.00	0.00	-	-	0.00	-	0.00
	全県	報告数	-	-	-	-	-	-	-	-	-	-	-
		定点当たり	-	-	-	-	-	-	-	-	-	-	-
	県域	報告数	-	-	-	-	-	-	-	-	-	-	-
		定点当たり	-	-	-	-	-	-	-	-	-	-	-
流行性耳下腺炎	全国	報告数	17	45	64	76	53	33	24	25	27	2	3
		定点当たり	0.01	0.01	0.02	0.02	0.02	0.01	0.01	0.01	0.01	0.01	0.00
	全県	報告数	-	3	3	6	-	4	4	1	-	-	-
		定点当たり	-	0.01	0.01	0.03	-	0.02	0.02	0.00	-	-	-
	県域	報告数	-	1	3	4	-	2	2	-	-	-	-
		定点当たり	-	0.01	0.04	0.05	-	0.03	0.03	-	-	-	-

表2 報告数・定点当たり報告数、疾病・年齢階級別
(全県及び横浜市・川崎市・相模原市を除く県域) (その3)

2018年12週(03月19日～03月25日)

*表2は、各保健福祉事務所からの最新の報告をもとに作成しているため、国の還元データである表1および表3の数値と一致しないことがあります

眼科定点	項目	合計	～5か月	～11か月	1歳	2	3	4	5	6	7	8
急性出血性結膜炎	全国	報告数	10	-	-	-	1	1	-	-	-	-
		定点当たり	0.01	-	-	-	0.00	0.00	-	-	-	-
	全県	報告数	-	-	-	-	-	-	-	-	-	-
		定点当たり	-	-	-	-	-	-	-	-	-	-
	県域	報告数	-	-	-	-	-	-	-	-	-	-
		定点当たり	-	-	-	-	-	-	-	-	-	-
流行性角結膜炎	全国	報告数	371	2	5	9	11	10	6	12	5	3
		定点当たり	0.53	0.00	0.01	0.01	0.02	0.01	0.01	0.02	0.01	0.00
	全県	報告数	70	-	3	4	2	2	3	4	2	1
		定点当たり	1.35	-	0.06	0.08	0.04	0.04	0.06	0.08	0.04	0.02
	県域	報告数	20	-	-	-	-	-	2	-	-	-
		定点当たり	1.18	-	-	-	-	-	0.12	-	-	-

基幹定点(週報)	項目	合計	0歳	1-4	5-9	10-14	15-19	20-24	25-29	30-34	35-39	40-44
細菌性髄膜炎	全国	報告数	4	1	-	-	-	-	-	1	-	-
		定点当たり	0.01	0.00	-	-	-	-	-	0.00	-	-
	全県	報告数	-	-	-	-	-	-	-	-	-	-
		定点当たり	-	-	-	-	-	-	-	-	-	-
	県域	報告数	-	-	-	-	-	-	-	-	-	-
		定点当たり	-	-	-	-	-	-	-	-	-	-
無菌性髄膜炎	全国	報告数	7	2	-	2	-	-	-	2	-	-
		定点当たり	0.01	0.00	-	0.00	-	-	-	0.00	-	-
	全県	報告数	-	-	-	-	-	-	-	-	-	-
		定点当たり	-	-	-	-	-	-	-	-	-	-
	県域	報告数	-	-	-	-	-	-	-	-	-	-
		定点当たり	-	-	-	-	-	-	-	-	-	-
マイコプラズマ肺炎	全国	報告数	56	-	15	18	6	3	-	1	1	1
		定点当たり	0.12	-	0.03	0.04	0.01	0.01	-	0.00	0.00	0.00
	全県	報告数	1	-	-	1	-	-	-	-	-	-
		定点当たり	0.10	-	-	0.10	-	-	-	-	-	-
	県域	報告数	1	-	-	1	-	-	-	-	-	-
		定点当たり	0.20	-	-	0.20	-	-	-	-	-	-
クラミジア肺炎 (オウム病を除く)	全国	報告数	5	-	1	1	-	-	-	-	1	-
		定点当たり	0.01	-	0.00	0.00	-	-	-	-	0.00	-
	全県	報告数	-	-	-	-	-	-	-	-	-	-
		定点当たり	-	-	-	-	-	-	-	-	-	-
	県域	報告数	-	-	-	-	-	-	-	-	-	-
		定点当たり	-	-	-	-	-	-	-	-	-	-
感染性胃腸炎 (ロタウイルス)	全国	報告数	206	14	134	55	2	-	1	-	-	-
		定点当たり	0.43	0.03	0.28	0.12	0.00	-	0.00	-	-	-
	全県	報告数	2	-	1	1	-	-	-	-	-	-
		定点当たり	0.20	-	0.10	0.10	-	-	-	-	-	-
	県域	報告数	-	-	-	-	-	-	-	-	-	-
		定点当たり	-	-	-	-	-	-	-	-	-	-

眼科定点	項目	9	10-14	15-19	20-29	30-39	40-49	50-59	60-69	70歳以上
急性出血性結膜炎	全国	報告数	-	-	2	-	2	1	2	1
		定点当たり	-	-	0.00	-	0.00	0.00	0.00	0.00
	全県	報告数	-	-	-	-	-	-	-	-
		定点当たり	-	-	-	-	-	-	-	-
	県域	報告数	-	-	-	-	-	-	-	-
		定点当たり	-	-	-	-	-	-	-	-
流行性角結膜炎	全国	報告数	3	10	8	44	81	61	50	29
		定点当たり	0.00	0.01	0.01	0.06	0.12	0.09	0.07	0.04
	全県	報告数	-	2	2	6	12	13	7	2
		定点当たり	-	0.04	0.04	0.12	0.23	0.25	0.13	0.04
	県域	報告数	-	1	1	3	2	5	3	1
		定点当たり	-	0.06	0.06	0.18	0.12	0.29	0.18	0.06

基幹定点(週報)	項目	45-49	50-54	55-59	60-64	65-69	70歳以上	
細菌性髄膜炎	全国	報告数	-	1	-	-	1	
		定点当たり	-	0.00	-	-	0.00	
	全県	報告数	-	-	-	-	-	
		定点当たり	-	-	-	-	-	
	県域	報告数	-	-	-	-	-	
		定点当たり	-	-	-	-	-	
無菌性髄膜炎	全国	報告数	-	-	-	-	1	
		定点当たり	-	-	-	-	0.00	
	全県	報告数	-	-	-	-	-	
		定点当たり	-	-	-	-	-	
	県域	報告数	-	-	-	-	-	
		定点当たり	-	-	-	-	-	
マイコプラズマ肺炎	全国	報告数	1	3	1	1	1	
		定点当たり	0.00	0.01	0.00	0.00	0.00	0.01
	全県	報告数	-	-	-	-	-	-
		定点当たり	-	-	-	-	-	-
	県域	報告数	-	-	-	-	-	-
		定点当たり	-	-	-	-	-	-
クラミジア肺炎 (オウム病を除く)	全国	報告数	-	-	2	-	-	
		定点当たり	-	-	0.00	-	-	
	全県	報告数	-	-	-	-	-	
		定点当たり	-	-	-	-	-	
	県域	報告数	-	-	-	-	-	
		定点当たり	-	-	-	-	-	
感染性胃腸炎 (ロタウイルス)	全国	報告数	-	-	-	-	-	
		定点当たり	-	-	-	-	-	
	全県	報告数	-	-	-	-	-	
		定点当たり	-	-	-	-	-	
	県域	報告数	-	-	-	-	-	
		定点当たり	-	-	-	-	-	

表3 5週前～今週の推移 (その1)
(全県及び横浜市・川崎市・相模原市を除く県域)

2018年12週(03月19日～03月25日)

疾病名	項目		5週前	4週前	3週前	2週前	1週前	今週
			07週	08週	09週	10週	11週	12週
			(02月12日 ～02月18 日)	(02月19日 ～02月25 日)	(02月26日 ～03月04 日)	(03月05日 ～03月11 日)	(03月12日 ～03月18 日)	(03月19日 ～03月25 日)
インフルエンザ (高病原性鳥インフル ンザを除く)	全県	報告数	8,725	6,499	4,822	3,015	2,029	965
		定点当たり	24.93	18.62	13.74	8.76	5.88	2.80
	県域	報告数	3,102	2,169	1,598	1,083	721	309
		定点当たり	26.29	18.23	13.43	9.18	6.11	2.62
RSウイルス 感染症	全県	報告数	38	51	52	53	57	50
		定点当たり	0.18	0.23	0.24	0.25	0.27	0.23
	県域	報告数	21	22	20	28	34	21
		定点当たり	0.28	0.29	0.27	0.38	0.46	0.28
咽頭結膜熱	全県	報告数	32	18	25	24	32	30
		定点当たり	0.15	0.08	0.11	0.11	0.15	0.14
	県域	報告数	8	3	8	7	12	6
		定点当たり	0.11	0.04	0.11	0.09	0.16	0.08
A群溶血性レ ンサ球菌咽頭 炎	全県	報告数	395	409	517	480	524	390
		定点当たり	1.82	1.87	2.36	2.24	2.44	1.81
	県域	報告数	115	112	153	171	184	122
		定点当たり	1.55	1.49	2.07	2.31	2.49	1.65
感染性胃腸炎	全県	報告数	730	950	837	882	753	745
		定点当たり	3.36	4.34	3.82	4.12	3.50	3.45
	県域	報告数	194	264	250	308	257	217
		定点当たり	2.62	3.52	3.38	4.16	3.47	2.93
水痘	全県	報告数	49	45	47	56	69	63
		定点当たり	0.23	0.21	0.21	0.26	0.32	0.29
	県域	報告数	17	15	17	18	32	24
		定点当たり	0.23	0.20	0.23	0.24	0.43	0.32
手足口病	全県	報告数	6	20	14	10	7	4
		定点当たり	0.03	0.09	0.06	0.05	0.03	0.02
	県域	報告数	4	6	3	4	3	-
		定点当たり	0.05	0.08	0.04	0.05	0.04	-
伝染性紅斑	全県	報告数	35	50	45	30	42	35
		定点当たり	0.16	0.23	0.21	0.14	0.20	0.16
	県域	報告数	5	3	10	5	5	6
		定点当たり	0.07	0.04	0.14	0.07	0.07	0.08
突発性発しん	全県	報告数	70	81	71	84	91	81
		定点当たり	0.32	0.37	0.32	0.39	0.42	0.38
	県域	報告数	24	25	28	25	26	28
		定点当たり	0.32	0.33	0.38	0.34	0.35	0.38

表3 5週前～今週の推移 (その2)
(全県及び横浜市・川崎市・相模原市を除く県域)

2018年12週(03月19日～03月25日)

疾病名	項目		5週前	4週前	3週前	2週前	1週前	今週
			07週	08週	09週	10週	11週	12週
			(02月12日 ～02月18 日)	(02月19日 ～02月25 日)	(02月26日 ～03月04 日)	(03月05日 ～03月11 日)	(03月12日 ～03月18 日)	(03月19日 ～03月25 日)
ヘルパンギーナ	全県	報告数	2	1	-	2	2	1
		定点当たり	0.01	0.00	-	0.01	0.01	0.00
	県域	報告数	2	1	-	1	1	-
		定点当たり	0.03	0.01	-	0.01	0.01	-
流行性耳下腺炎	全県	報告数	24	23	25	18	29	22
		定点当たり	0.11	0.11	0.11	0.08	0.13	0.10
	県域	報告数	7	9	11	7	9	13
		定点当たり	0.09	0.12	0.15	0.09	0.12	0.18
急性出血性結膜炎	全県	報告数	-	-	-	-	-	-
		定点当たり	-	-	-	-	-	-
	県域	報告数	-	-	-	-	-	-
		定点当たり	-	-	-	-	-	-
流行性角結膜炎	全県	報告数	70	82	68	57	69	70
		定点当たり	1.35	1.64	1.33	1.24	1.35	1.35
	県域	報告数	21	20	26	25	20	20
		定点当たり	1.24	1.18	1.53	1.56	1.18	1.18
細菌性髄膜炎	全県	報告数	-	-	1	-	1	-
		定点当たり	-	-	0.09	-	0.09	-
	県域	報告数	-	-	1	-	-	-
		定点当たり	-	-	0.20	-	-	-
無菌性髄膜炎	全県	報告数	1	-	1	-	2	-
		定点当たり	0.09	-	0.09	-	0.18	-
	県域	報告数	-	-	1	-	-	-
		定点当たり	-	-	0.20	-	-	-
マイコプラズマ肺炎	全県	報告数	-	-	-	3	-	1
		定点当たり	-	-	-	0.25	-	0.10
	県域	報告数	-	-	-	-	-	1
		定点当たり	-	-	-	-	-	0.20
クラミジア肺炎 (オウム病を除く)	全県	報告数	-	-	-	-	-	-
		定点当たり	-	-	-	-	-	-
	県域	報告数	-	-	-	-	-	-
		定点当たり	-	-	-	-	-	-
感染性胃腸炎 (ロタウイルス)	全県	報告数	-	2	5	2	6	2
		定点当たり	-	0.20	0.45	0.17	0.55	0.20
	県域	報告数	-	1	2	2	2	-
		定点当たり	-	0.20	0.40	0.40	0.40	-