



神奈川県感染症発生情報 (11週報)

(3月12日～3月18日)

<http://www.eiken.pref.kanagawa.jp/>



今週の注目感染症

～A型肝炎～ 便から排出されたA型肝炎ウイルスに汚染された飲食物などを口に入れることで感染(糞口感染)し、2～6週間の潜伏期間の後、発熱、倦怠感、黄疸などの症状が出現します。成人は小児に比べて症状が現れやすく、特に高齢者が感染すると重症化することがあります。予防にはA型肝炎ワクチンの接種が有効です。また、感染リスクの高い地域では生水・生の食物を避けるなどして、感染予防に努めましょう。

今週の全数把握対象疾患

(当該週の国による集計及び各保健福祉事務所からの報告をもとに期日を決めて集計しているため、集計数が前後することがあります。)

分類	対象疾患	内訳				神奈川県 (今週)	神奈川県 (2018年累計)
		県域	横浜市	川崎市	相模原市		
二類	結核	6		4		10	292
三類	細菌性赤痢			1		1	5
四類	E型肝炎		1			1	4
	A型肝炎			1		1	9
	デング熱		1			1	1
	レジオネラ症		1			1	10
五類	カルバペネム耐性腸内細菌科細菌感染症		1	1		2	26
	後天性免疫不全症候群			1		1	14
	侵襲性肺炎球菌感染症		2			2	64
	水痘(入院例)	1				1	10
	梅毒	2	3	2		7	68
	播種性クリプトコックス症	1				1	2
	破傷風		1			1	1
	百日咳	1				1	20

全数把握対象疾患情報

- 結核10例：年齢群は20歳代1例、40歳代1例、50歳代3例、60歳代1例、70歳代2例、80歳代1例、90歳代1例、病型は肺結核6例、結核性胸膜炎1例、無症状病原体保有者3例
- 細菌性赤痢1例：年齢群は60歳代、菌種は*S. sonnei* (D群)、推定感染経路は経口感染、感染地域はアメリカ合衆国、ブラジル連邦共和国、ペルー共和国
- E型肝炎1例：年齢群は40歳代、推定感染経路は経口感染、感染地域は都道府県不明
- A型肝炎1例：年齢群は30歳代、推定感染経路は性的接触、推定感染地域は東京都、ワクチン接種歴は接種なし
- デング熱1例：年齢群は20歳代、病型はデング熱、感染経路は蚊からの感染、感染地域はフィリピン共和国
- レジオネラ症1例：年齢群は60歳代、病型は肺炎型、推定感染経路は水系感染、感染地域は都道府県不明
- カルバペネム耐性腸内細菌科細菌感染症2例：年齢群は80歳代1例、90歳代1例、菌種は*Enterobacter aerogenes* 1例、*Klebsiella oxytoca* 1例、推定感染経路は院内感染2例、推定感染地域は神奈川県2例
- 後天性免疫不全症候群1例：年齢群は30歳代、病型は無症候性キャリア、推定感染経路は性的接触、推定感染地域は国内
- 侵襲性肺炎球菌感染症2例：年齢群は80歳代1例、90歳代1例、推定感染経路は飛沫・飛沫核感染1例、不明1例、推定感染地域は神奈川県2例、ワクチン接種歴は不明2例
- 水痘(入院例)1例：年齢群は70歳代、推定感染原因は免疫不全、感染地域は都道府県不明、ワクチン接種歴は不明
- 梅毒7例：年齢群は20歳代2例、30歳代3例、40歳代1例、50歳代1例、病型は早期顕症梅毒1期2例、早期顕症梅毒II期1例、無症状病原体保有者4例、推定感染経路は性的接触7例、推定感染地域は神奈川県4例、東京都1例、インドネシア共和国1例、都道府県不明1例
- 播種性クリプトコックス症1例：年齢群は60歳代、感染原因は免疫不全、感染地域は神奈川県
- 破傷風1例：年齢群は60歳代、推定感染経路は創傷感染、推定感染地域は神奈川県
- 百日咳1例：年齢群は60歳代、推定感染経路は家族内感染、感染地域は都道府県不明、ワクチン接種歴は接種なし

今週の定点把握対象疾患

- インフルエンザの定点当たりの報告数は、全県(5.88)で前週の全県(8.76)より減少し、県内すべての保健所管内で終息基準値(10)を下回りました。
- A群溶血性レンサ球菌咽頭炎の定点当たりの報告数は、平塚保健福祉事務所秦野センター管内(6.17)、小田原保健福祉事務所管内(4.67)、平塚保健福祉事務所管内(4.14)でやや高くなっています。
- 流行性角結膜炎の定点当たりの報告数は、厚木保健福祉事務所管内(4.67)、相模原市(4.00)でやや高くなっています。

神奈川県感染症情報センター

神奈川県衛生研究所 企画情報部 衛生情報課

TEL:0467-83-4400(代表)

FAX:0467-89-5211(企画情報部)

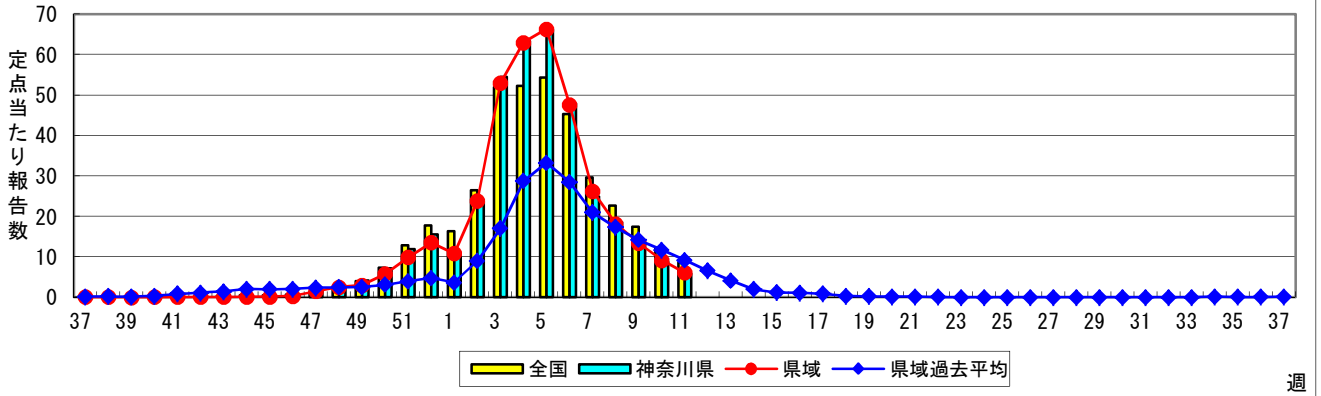
感染症発生動向調査事業は「感染症の予防及び感染症の患者に対する医療に関する法律」によって行われています。

*県域とは、神奈川県内の市町村のうち横浜市、川崎市、相模原市を除いた地域です。

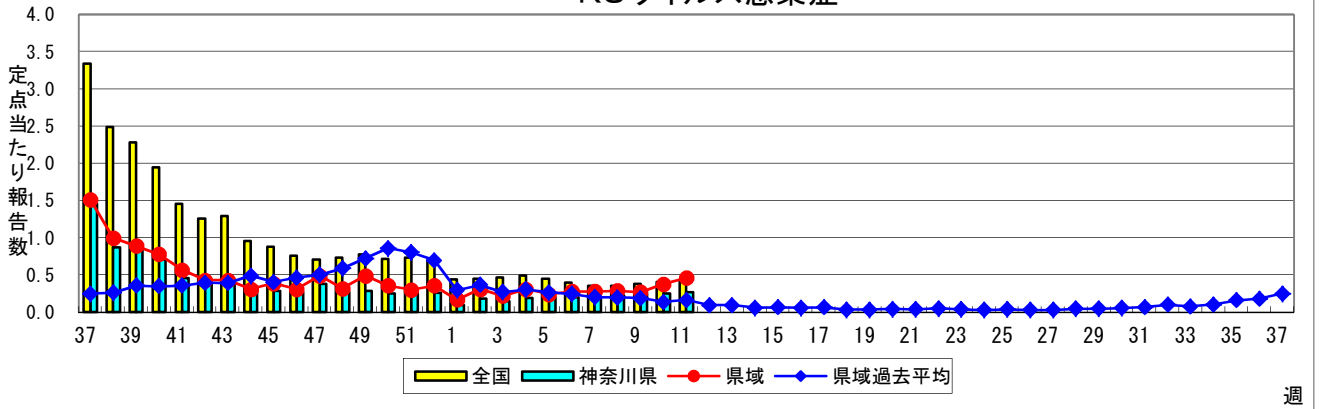
感染症発生動向調査:週報対象疾患の時系列グラフ

※疾患名の括弧書きは、一般名称であり、正式名称ではありません。
 ※神奈川県&県域(横浜市・川崎市・相模原市を除く)のデータです。

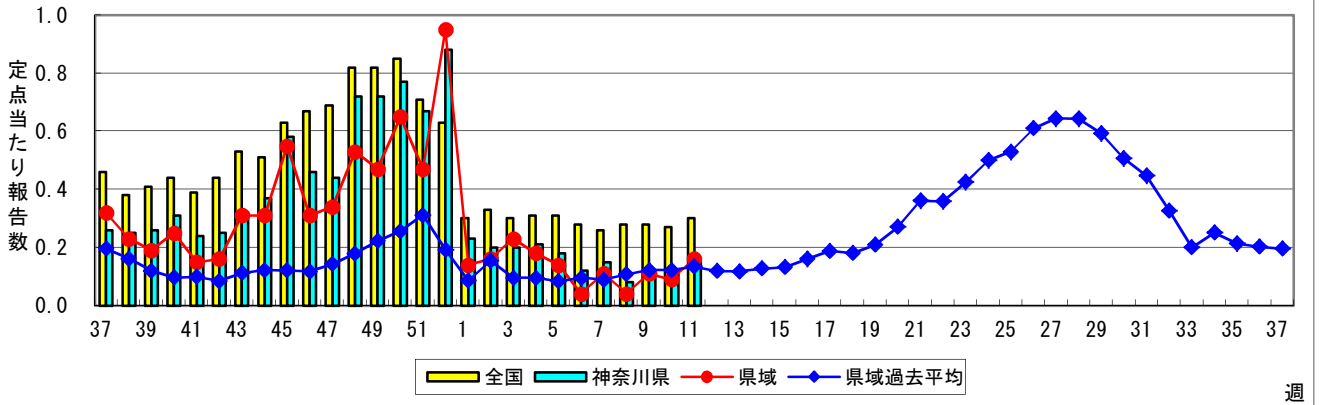
インフルエンザ(高病原性鳥インフルエンザを除く)



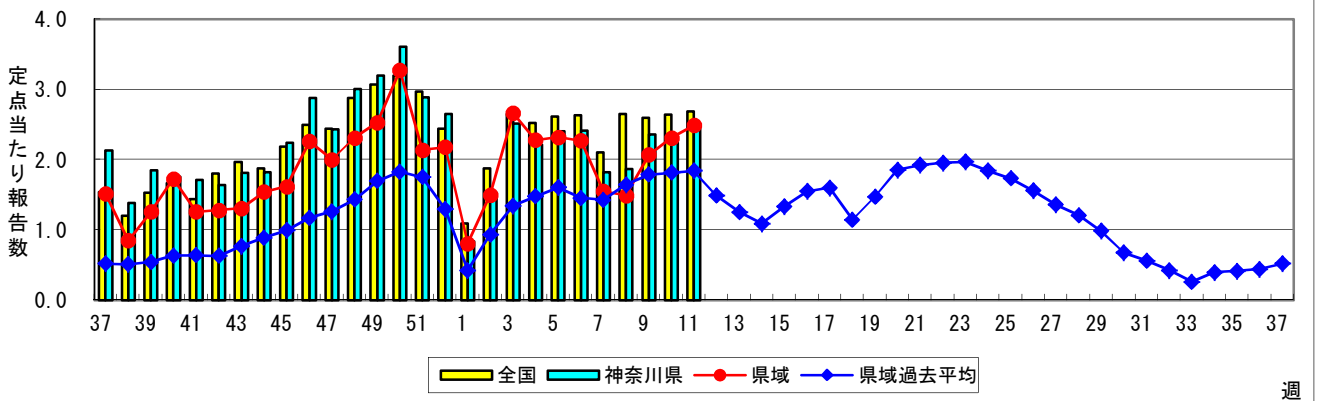
RSウイルス感染症



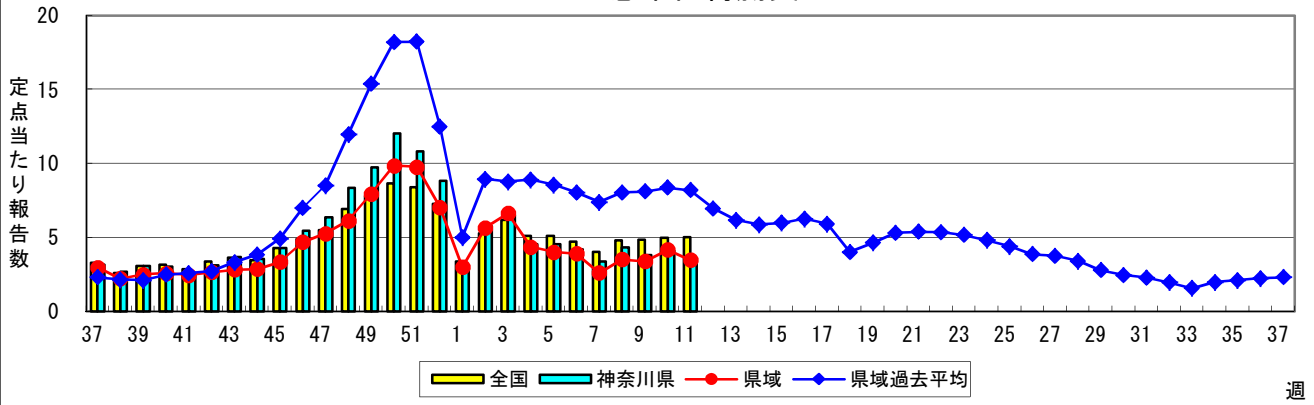
咽頭結膜熱(プール熱)



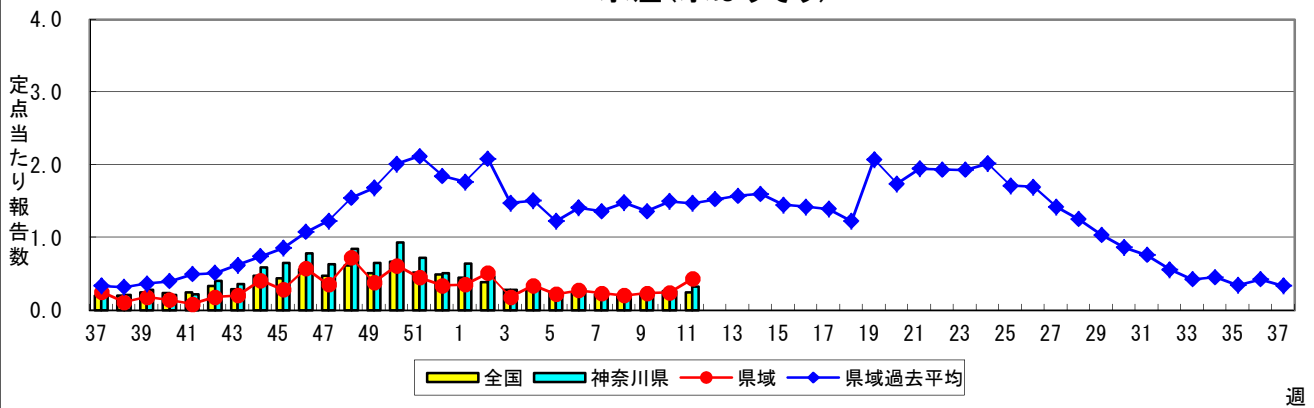
A群溶血性レンサ球菌咽頭炎



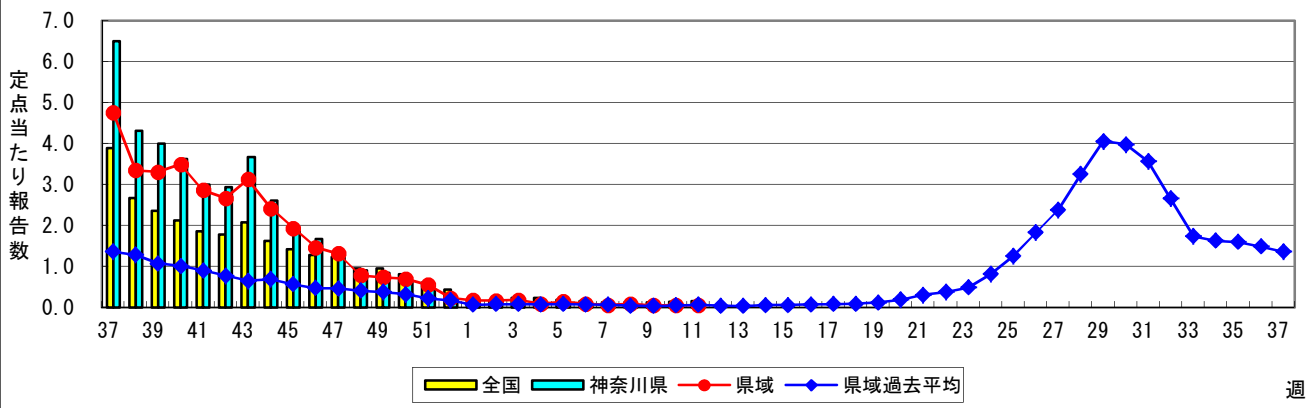
感染性胃腸炎



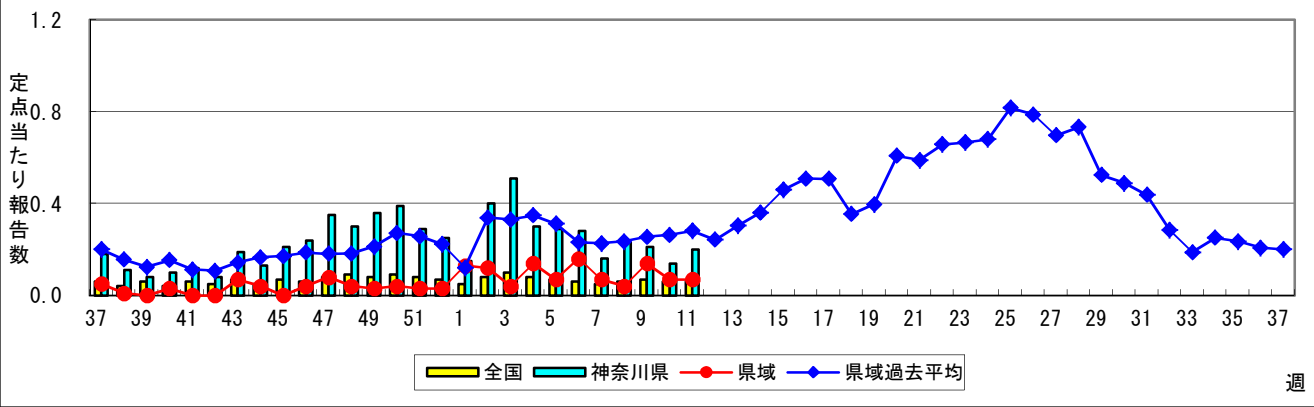
水痘(水ぼうそう)



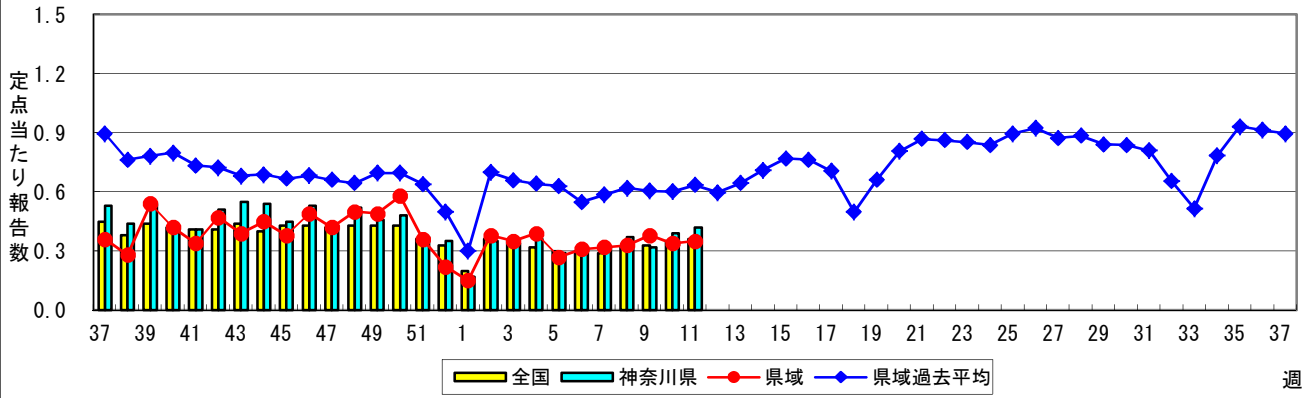
手足口病



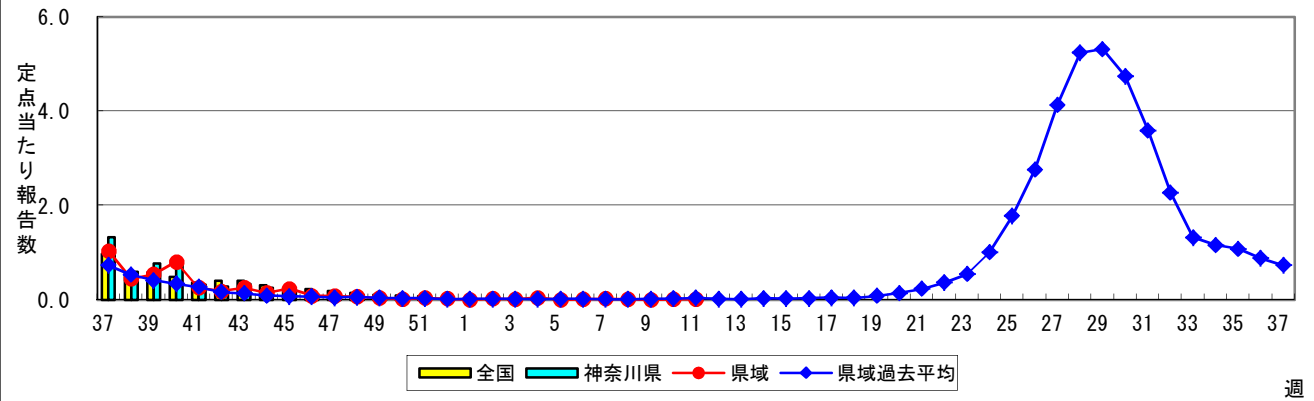
伝染性紅斑(リンゴ病)



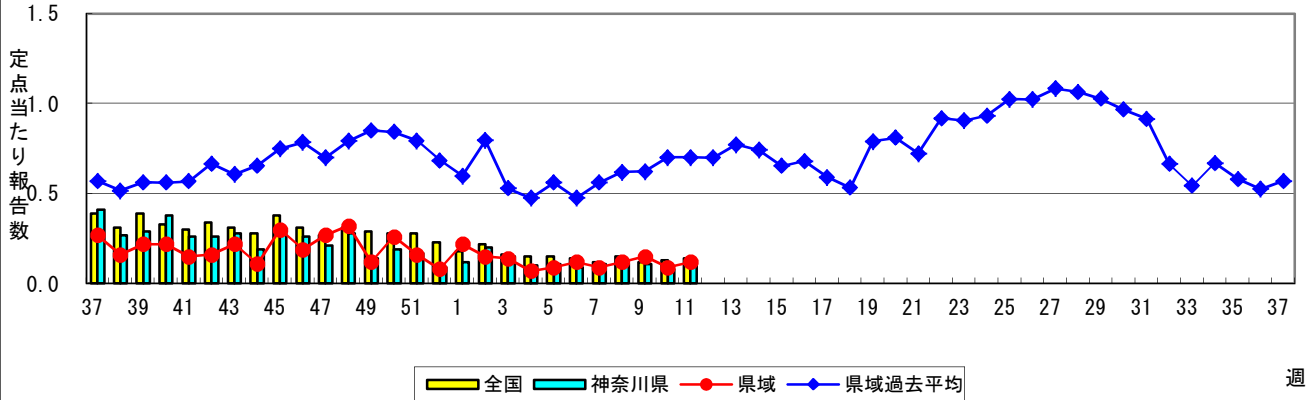
突発性発しん



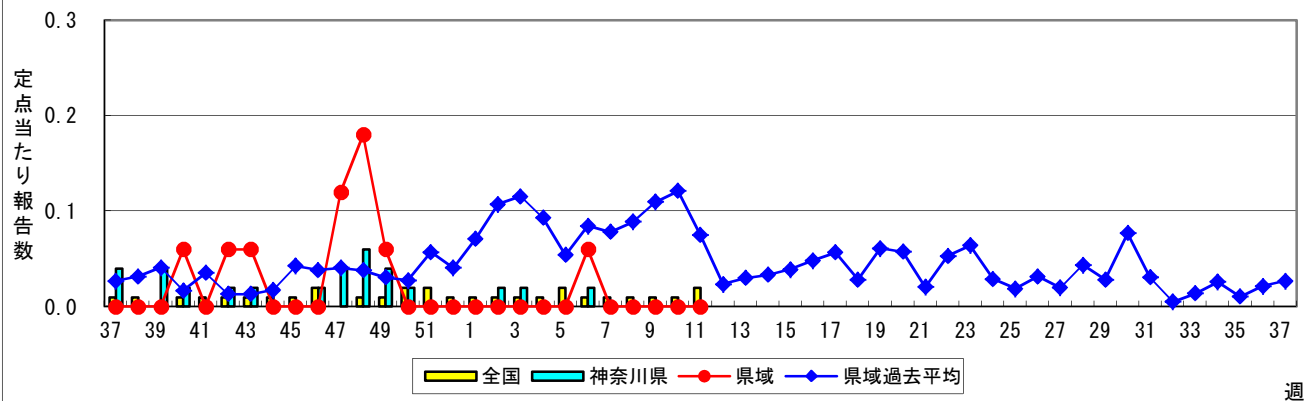
ヘルパンギーナ



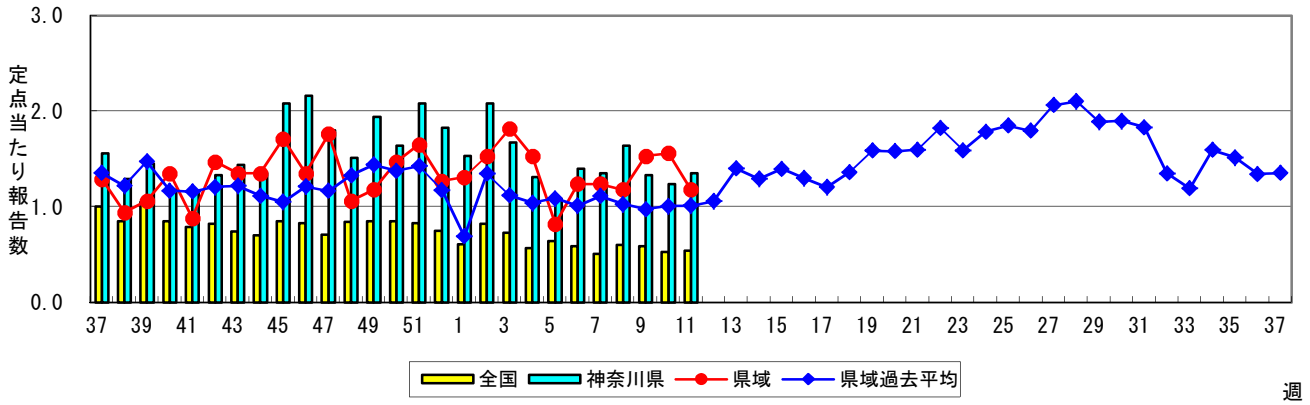
流行性耳下腺炎(おたふくかぜ)



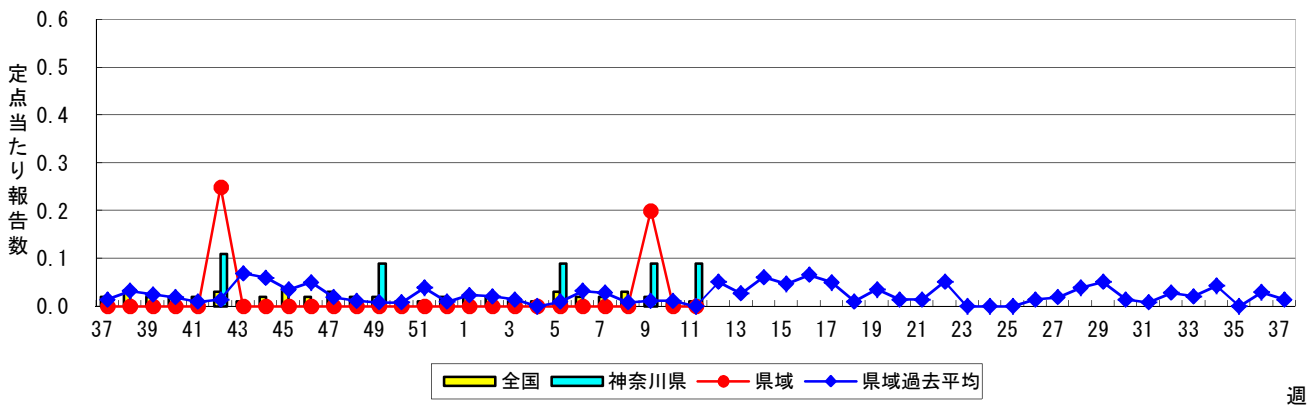
急性出血性結膜炎



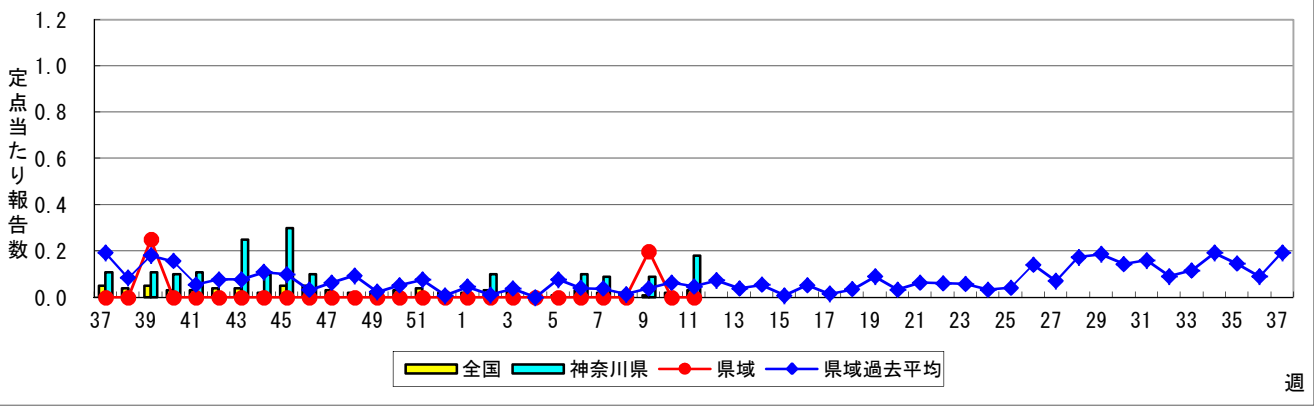
流行性角結膜炎



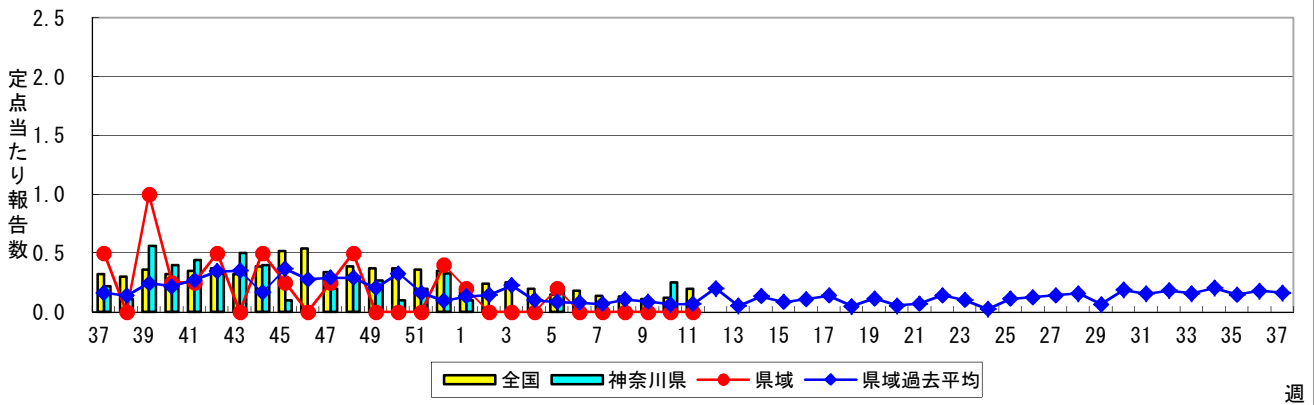
細菌性髄膜炎



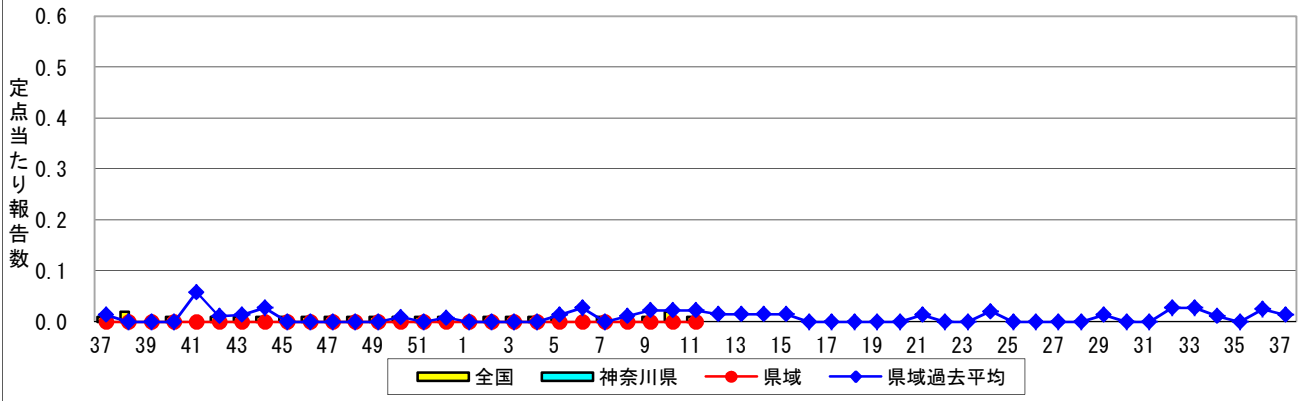
無菌性髄膜炎



マイコプラズマ肺炎



クラミジア肺炎(オウム病を除く)



感染性胃腸炎(ロタウイルス)

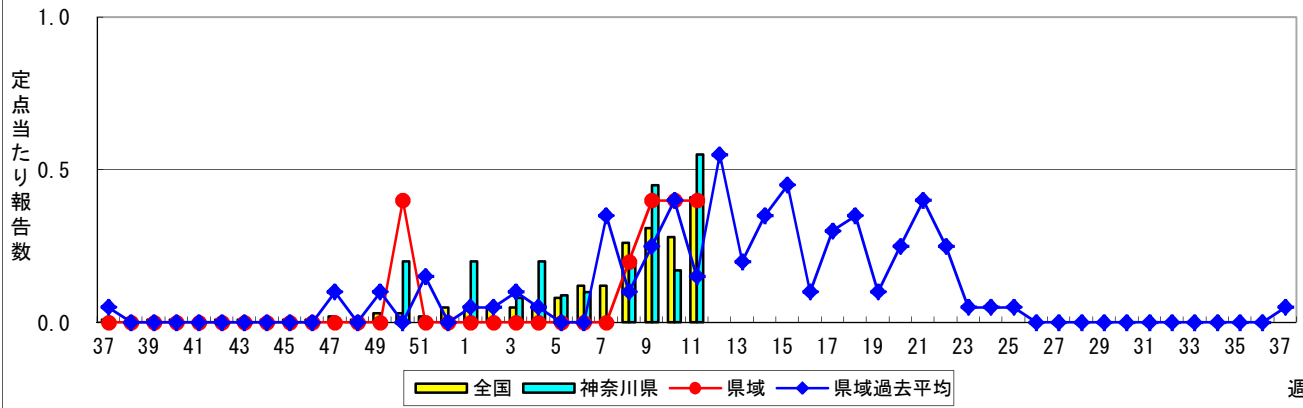


表1 報告数・定点当たり報告数 疾病、政令市・保健所別 (その1)

2018年11週(03月12日~03月18日)

神奈川県	インフルエンザ (高病原性鳥インフルエンザを除く)		RSウイルス感染症		咽頭結膜熱		A群溶血性レンサ球菌咽頭炎		感染性胃腸炎	
	報告数	定点当たり	報告数	定点当たり	報告数	定点当たり	報告数	定点当たり	報告数	定点当たり
全県	2,029	5.88	57	0.27	32	0.15	524	2.44	753	3.50
横浜市	838	5.86	11	0.12	19	0.21	228	2.56	264	2.97
川崎市	312	5.11	9	0.24	1	0.03	100	2.70	148	4.00
相模原市	158	6.87	3	0.20	-	-	12	0.80	84	5.60
県域 (横浜市、川崎市、相模原市を除く)	721	6.11	34	0.46	12	0.16	184	2.49	257	3.47
横須賀市	67	4.79	4	0.44	1	0.11	6	0.67	28	3.11
藤沢市	76	4.75	3	0.30	-	-	18	1.80	35	3.50
茅ヶ崎市	105	9.55	-	-	1	0.14	21	3.00	9	1.29
平塚	35	3.18	8	1.14	-	-	29	4.14	23	3.29
平塚 秦野センター	75	7.50	1	0.17	-	-	37	6.17	14	2.33
鎌倉	53	5.30	2	0.33	-	-	9	1.50	40	6.67
鎌倉 三崎センター	13	4.33	-	-	8	4.00	2	1.00	-	-
小田原	80	8.00	4	0.67	-	-	28	4.67	25	4.17
小田原 足柄上センター	23	4.60	-	-	-	-	-	-	1	0.33
厚木	122	7.18	12	1.09	1	0.09	22	2.00	52	4.73
厚木 大和センター	72	6.55	-	-	1	0.14	12	1.71	30	4.29

神奈川県	水痘		手足口病		伝染性紅斑		突発性発しん	
	報告数	定点当たり	報告数	定点当たり	報告数	定点当たり	報告数	定点当たり
全県	69	0.32	7	0.03	42	0.20	91	0.42
横浜市	22	0.25	2	0.02	29	0.33	38	0.43
川崎市	12	0.32	2	0.05	7	0.19	21	0.57
相模原市	3	0.20	-	-	1	0.07	6	0.40
県域 (横浜市、川崎市、相模原市を除く)	32	0.43	3	0.04	5	0.07	26	0.35
横須賀市	3	0.33	1	0.11	-	-	2	0.22
藤沢市	6	0.60	-	-	-	-	4	0.40
茅ヶ崎市	3	0.43	-	-	2	0.29	2	0.29
平塚	-	-	1	0.14	-	-	4	0.57
平塚 秦野センター	-	-	-	-	-	-	-	-
鎌倉	9	1.50	-	-	1	0.17	3	0.50
鎌倉 三崎センター	-	-	-	-	-	-	-	-
小田原	2	0.33	1	0.17	-	-	3	0.50
小田原 足柄上センター	-	-	-	-	-	-	1	0.33
厚木	5	0.45	-	-	2	0.18	4	0.36
厚木 大和センター	4	0.57	-	-	-	-	3	0.43

神奈川県	ヘルパンギーナ		流行性耳下腺炎		急性出血性結膜炎		流行性角結膜炎		細菌性髄膜炎	
	報告数	定点当たり	報告数	定点当たり	報告数	定点当たり	報告数	定点当たり	報告数	定点当たり
全県	2	0.01	29	0.13	-	-	69	1.35	1	0.09
横浜市	1	0.01	15	0.17	-	-	18	0.86	-	-
川崎市	-	-	5	0.14	-	-	15	1.67	1	0.50
相模原市	-	-	-	-	-	-	16	4.00	-	-
県域 (横浜市、川崎市、相模原市を除く)	1	0.01	9	0.12	-	-	20	1.18	-	-
横須賀市	1	0.11	3	0.33	-	-	4	2.00	-	-
藤沢市	-	-	-	-	-	-	-	-	-	-
茅ヶ崎市	-	-	2	0.29	-	-	-	-
平塚	-	-	-	-	-	-	2	1.00	-	-
平塚 秦野センター	-	-	1	0.17	-	-	-	-
鎌倉	-	-	2	0.33	-	-	-	-
鎌倉 三崎センター	-	-	-	-
小田原	-	-	-	-	-	-	-	-
小田原 足柄上センター	-	-	-	-	-	-
厚木	-	-	1	0.09	-	-	14	4.67	-	-
厚木 大和センター	-	-	-	-	-	-	-	-

表2 報告数・定点当たり報告数、疾病・年齢階級別
(全県及び横浜市・川崎市・相模原市を除く県域) (その1)

2018年11週(03月12日~03月18日)

*表2は、各保健福祉事務所からの最新の報告をもとに作成しているため、国の還元データである表1および表3の数値と一致しないことがあります。

インフルエンザ定点	項目	合計	~5か月	~11か月	1歳	2	3	4	5	6	7	8	
インフルエンザ (高病原性鳥インフルエンザを除く)	全国	報告数	42,764	133	429	1,562	1,774	2,108	2,624	2,822	2,862	2,198	1,999
		定点当たり	8.65	0.03	0.09	0.32	0.36	0.43	0.53	0.57	0.58	0.44	0.40
	全県	報告数	2,029	3	18	78	78	108	111	127	149	112	91
		定点当たり	5.88	0.01	0.05	0.23	0.23	0.31	0.32	0.37	0.43	0.32	0.26
	県域	報告数	721	1	5	21	20	30	45	47	53	41	22
		定点当たり	6.11	0.01	0.04	0.18	0.17	0.25	0.38	0.40	0.45	0.35	0.19

小児科定点	項目	合計	~5か月	~11か月	1歳	2	3	4	5	6	7	8	
RSウイルス 感染症	全国	報告数	1,392	223	267	477	219	91	57	20	13	5	10
		定点当たり	0.44	0.07	0.08	0.15	0.07	0.03	0.02	0.01	0.00	0.00	0.00
	全県	報告数	57	9	7	24	9	3	1	1	2	-	-
		定点当たり	0.27	0.04	0.03	0.11	0.04	0.01	0.00	0.00	0.01	-	-
	県域	報告数	34	4	4	18	2	2	1	1	1	-	-
		定点当たり	0.46	0.05	0.05	0.24	0.03	0.03	0.01	0.01	0.01	-	-
咽頭結膜熱	全国	報告数	946	10	76	258	150	128	110	81	42	31	11
		定点当たり	0.30	0.00	0.02	0.08	0.05	0.04	0.03	0.03	0.01	0.01	0.00
	全県	報告数	32	1	1	7	6	4	5	1	1	2	1
		定点当たり	0.15	0.00	0.00	0.03	0.03	0.02	0.02	0.00	0.00	0.01	0.00
	県域	報告数	12	-	-	1	4	3	1	-	-	-	1
		定点当たり	0.16	-	-	0.01	0.05	0.04	0.01	-	-	-	0.01
A群溶血性レンサ球菌咽頭炎	全国	報告数	8,485	12	36	307	569	818	1,206	1,251	1,131	780	662
		定点当たり	2.69	0.00	0.01	0.10	0.18	0.26	0.38	0.40	0.36	0.25	0.21
	全県	報告数	524	-	2	21	23	45	75	66	79	59	44
		定点当たり	2.44	-	0.01	0.10	0.11	0.21	0.35	0.31	0.37	0.27	0.20
	県域	報告数	184	-	1	8	8	13	25	22	34	19	14
		定点当たり	2.49	-	0.01	0.11	0.11	0.18	0.34	0.30	0.46	0.26	0.19
感染性胃腸炎	全国	報告数	15,828	93	654	1,843	1,678	1,509	1,768	1,453	1,301	883	744
		定点当たり	5.01	0.03	0.21	0.58	0.53	0.48	0.56	0.46	0.41	0.28	0.24
	全県	報告数	753	5	25	78	73	58	94	67	76	40	34
		定点当たり	3.50	0.02	0.12	0.36	0.34	0.27	0.44	0.31	0.35	0.19	0.16
	県域	報告数	257	1	9	25	27	14	26	22	28	17	16
		定点当たり	3.47	0.01	0.12	0.34	0.36	0.19	0.35	0.30	0.38	0.23	0.22
水痘	全国	報告数	767	8	20	48	48	51	88	94	115	94	64
		定点当たり	0.24	0.00	0.01	0.02	0.02	0.02	0.03	0.03	0.04	0.03	0.02
	全県	報告数	69	1	2	3	3	3	9	15	8	2	8
		定点当たり	0.32	0.00	0.01	0.01	0.01	0.01	0.04	0.07	0.04	0.01	0.04
	県域	報告数	32	-	2	1	1	2	6	8	1	1	4
		定点当たり	0.43	-	0.03	0.01	0.01	0.03	0.08	0.11	0.01	0.01	0.05

インフルエンザ定点	項目	9	10-14	15-19	20-29	30-39	40-49	50-59	60-69	70-79	80歳以上	
インフルエンザ (高病原性鳥インフルエンザを除く)	全国	報告数	1,845	6,770	1,916	1,769	2,534	2,884	2,048	1,834	1,322	1,331
		定点当たり	0.37	1.37	0.39	0.36	0.51	0.58	0.41	0.37	0.27	0.27
	全県	報告数	76	307	126	91	128	168	108	67	51	32
		定点当たり	0.22	0.89	0.37	0.26	0.37	0.49	0.31	0.19	0.15	0.09
	県域	報告数	36	107	50	29	40	62	37	30	23	22
		定点当たり	0.31	0.91	0.42	0.25	0.34	0.53	0.31	0.25	0.19	0.19

小児科定点	項目	9	10-14	15-19	20歳以上	
RSウイルス 感染症	全国	報告数	3	4	-	3
		定点当たり	0.00	0.00	-	0.00
	全県	報告数	-	-	-	1
		定点当たり	-	-	-	0.00
	県域	報告数	-	-	-	1
		定点当たり	-	-	-	0.01
咽頭結膜熱	全国	報告数	15	24	1	9
		定点当たり	0.00	0.01	0.00	0.00
	全県	報告数	1	2	-	-
		定点当たり	0.00	0.01	-	-
	県域	報告数	1	1	-	-
		定点当たり	0.01	0.01	-	-
A群溶血性レンサ球菌咽頭炎	全国	報告数	442	901	61	309
		定点当たり	0.14	0.29	0.02	0.10
	全県	報告数	28	56	3	23
		定点当たり	0.13	0.26	0.01	0.11
	県域	報告数	8	21	2	9
		定点当たり	0.11	0.28	0.03	0.12
感染性胃腸炎	全国	報告数	623	1,550	273	1,456
		定点当たり	0.20	0.49	0.09	0.46
	全県	報告数	24	75	15	89
		定点当たり	0.11	0.35	0.07	0.41
	県域	報告数	10	25	7	30
		定点当たり	0.14	0.34	0.09	0.41
水痘	全国	報告数	45	82	3	7
		定点当たり	0.01	0.03	0.00	0.00
	全県	報告数	5	8	-	2
		定点当たり	0.02	0.04	-	0.01
	県域	報告数	2	3	-	1
		定点当たり	0.03	0.04	-	0.01

表2 報告数・定点当たり報告数、疾病・年齢階級別
(全県及び横浜市・川崎市・相模原市を除く県域) (その2)

2018年11週(03月12日~03月18日)

*表2は、各保健福祉事務所からの最新の報告をもとに作成しているため、国の還元データである表1および表3の数値と一致しないことがあります

小児科定点		項目	合計	~5か月	~11か月	1歳
手足口病	全国	報告数	474	2	23	145
		定点当たり	0.15	0.00	0.01	0.05
	全県	報告数	7	-	-	2
		定点当たり	0.03	-	-	0.01
	県域	報告数	3	-	-	-
		定点当たり	0.04	-	-	-
伝染性紅斑	全国	報告数	196	1	5	15
		定点当たり	0.06	0.00	0.00	0.00
	全県	報告数	42	-	-	1
		定点当たり	0.20	-	-	0.00
	県域	報告数	5	-	-	-
		定点当たり	0.07	-	-	-
突発性発しん	全国	報告数	1,134	14	373	593
		定点当たり	0.36	0.00	0.12	0.19
	全県	報告数	91	-	25	54
		定点当たり	0.42	-	0.12	0.25
	県域	報告数	26	-	8	14
		定点当たり	0.35	-	0.11	0.19
ヘルパンギーナ	全国	報告数	42	-	3	8
		定点当たり	0.01	-	0.00	0.00
	全県	報告数	2	-	-	1
		定点当たり	0.01	-	-	0.00
	県域	報告数	1	-	-	1
		定点当たり	0.01	-	-	0.01
流行性耳下腺炎	全国	報告数	446	-	1	14
		定点当たり	0.14	-	0.00	0.00
	全県	報告数	29	-	-	3
		定点当たり	0.13	-	-	0.01
	県域	報告数	9	-	-	-
		定点当たり	0.12	-	-	-

小児科定点		項目	2	3	4	5	6	7	8	9	10-14	15-19	20歳以上	
手足口病	全国	報告数	131	76	29	27	15	7	7	7	5	-	-	
		定点当たり	0.04	0.02	0.01	0.01	0.00	0.00	0.00	0.00	0.00	-	-	
	全県	報告数	2	-	1	-	-	-	-	-	2	-	-	
		定点当たり	0.01	-	0.00	-	-	-	-	-	0.01	-	-	
	県域	報告数	1	-	-	-	-	-	-	-	2	-	-	
		定点当たり	0.01	-	-	-	-	-	-	-	0.03	-	-	
伝染性紅斑	全国	報告数	18	17	36	35	28	18	9	5	5	-	4	
		定点当たり	0.01	0.01	0.01	0.01	0.01	0.01	0.00	0.00	0.00	0.00	-	0.00
	全県	報告数	5	5	7	7	9	4	2	2	-	-	-	-
		定点当たり	0.02	0.02	0.03	0.03	0.04	0.02	0.01	0.01	-	-	-	-
	県域	報告数	-	1	1	-	1	1	1	-	-	-	-	-
		定点当たり	-	0.01	0.01	-	0.01	0.01	0.01	-	-	-	-	-
突発性発しん	全国	報告数	115	20	9	1	2	2	3	-	1	-	1	
		定点当たり	0.04	0.01	0.00	0.00	0.00	0.00	0.00	-	0.00	-	0.00	
	全県	報告数	9	3	-	-	-	-	-	-	-	-	-	-
		定点当たり	0.04	0.01	-	-	-	-	-	-	-	-	-	-
	県域	報告数	1	3	-	-	-	-	-	-	-	-	-	-
		定点当たり	0.01	0.04	-	-	-	-	-	-	-	-	-	-
ヘルパンギーナ	全国	報告数	9	4	1	3	2	-	2	-	2	1	7	
		定点当たり	0.00	0.00	0.00	0.00	0.00	-	0.00	-	0.00	0.00	0.00	
	全県	報告数	-	-	-	-	-	-	-	-	-	-	-	1
		定点当たり	-	-	-	-	-	-	-	-	-	-	-	0.00
	県域	報告数	-	-	-	-	-	-	-	-	-	-	-	-
		定点当たり	-	-	-	-	-	-	-	-	-	-	-	-
流行性耳下腺炎	全国	報告数	25	46	79	73	62	39	30	21	45	4	7	
		定点当たり	0.01	0.01	0.03	0.02	0.02	0.01	0.01	0.01	0.01	0.01	0.00	0.00
	全県	報告数	1	4	5	2	3	2	3	2	4	-	-	-
		定点当たり	0.00	0.02	0.02	0.01	0.01	0.01	0.01	0.01	0.01	0.02	-	-
	県域	報告数	1	2	1	1	1	1	-	1	1	-	-	-
		定点当たり	0.01	0.03	0.01	0.01	0.01	0.01	-	0.01	0.01	-	-	-

表2 報告数・定点当たり報告数、疾病・年齢階級別
(全県及び横浜市・川崎市・相模原市を除く県域) (その3)

2018年11週(03月12日～03月18日)

*表2は、各保健福祉事務所からの最新の報告をもとに作成しているため、国の還元データである表1および表3の数値と一致しないことがあります。

眼科定点	項目	合計	～5か月	～11か月	1歳	2	3	4	5	6	7	8
急性出血性結膜炎	全国	報告数 15	-	-	-	-	-	-	-	1	-	-
		定点当たり 0.02	-	-	-	-	-	-	-	0.00	-	-
	全県	報告数 -	-	-	-	-	-	-	-	-	-	-
	県域	報告数 -	-	-	-	-	-	-	-	-	-	-
流行性角結膜炎	全国	報告数 377	-	-	7	12	12	13	10	10	3	1
		定点当たり 0.54	-	-	0.01	0.02	0.02	0.02	0.01	0.01	0.00	0.00
	全県	報告数 69	-	-	1	3	2	5	6	1	1	-
	県域	報告数 20	-	-	-	2	-	-	1	-	1	-
	定点当たり 1.18	-	-	-	0.12	-	-	0.06	-	0.06	-	

基幹定点(週報)	項目	合計	0歳	1-4	5-9	10-14	15-19	20-24	25-29	30-34	35-39	40-44
細菌性髄膜炎	全国	報告数 4	-	-	-	1	-	-	-	-	-	-
		定点当たり 0.01	-	-	-	0.00	-	-	-	-	-	-
	全県	報告数 1	-	-	-	-	-	-	-	-	-	-
	県域	報告数 -	-	-	-	-	-	-	-	-	-	-
無菌性髄膜炎	全国	報告数 16	-	-	1	-	-	2	3	2	-	-
		定点当たり 0.03	-	-	0.00	-	-	0.00	0.01	0.00	-	-
	全県	報告数 2	-	-	-	-	-	-	1	1	-	-
	県域	報告数 -	-	-	-	-	-	-	0.09	0.09	-	-
マイコプラズマ肺炎	全国	報告数 95	1	26	20	18	5	2	2	1	3	1
		定点当たり 0.20	0.00	0.05	0.04	0.04	0.01	0.00	0.00	0.00	0.01	0.00
	全県	報告数 -	-	-	-	-	-	-	-	-	-	-
	県域	報告数 -	-	-	-	-	-	-	-	-	-	-
クラミジア肺炎(オウム病を除く)	全国	報告数 3	-	-	-	-	-	-	-	-	-	-
		定点当たり 0.01	-	-	-	-	-	-	-	-	-	-
	全県	報告数 -	-	-	-	-	-	-	-	-	-	-
	県域	報告数 -	-	-	-	-	-	-	-	-	-	-
感染性胃腸炎(ロタウイルス)	全国	報告数 198	14	122	53	6	1	-	1	-	-	-
		定点当たり 0.41	0.03	0.26	0.11	0.01	0.00	-	0.00	-	-	-
	全県	報告数 6	-	6	-	-	-	-	-	-	-	-
	県域	報告数 2	-	2	-	-	-	-	-	-	-	-
	定点当たり 0.40	-	0.40	-	-	-	-	-	-	-	-	

眼科定点	項目	9	10-14	15-19	20-29	30-39	40-49	50-59	60-69	70歳以上
急性出血性結膜炎	全国	報告数 -	1	-	4	3	-	3	3	-
		定点当たり -	0.00	-	0.01	0.00	-	0.00	0.00	-
	全県	報告数 -	-	-	-	-	-	-	-	-
	県域	報告数 -	-	-	-	-	-	-	-	-
流行性角結膜炎	全国	報告数 2	14	13	46	76	64	28	36	30
		定点当たり 0.00	0.02	0.02	0.07	0.11	0.09	0.04	0.05	0.04
	全県	報告数 -	6	4	8	9	12	6	3	2
	県域	報告数 -	3	2	4	2	3	1	1	-
	定点当たり -	0.18	0.12	0.24	0.12	0.18	0.06	0.06	-	

基幹定点(週報)	項目	45-49	50-54	55-59	60-64	65-69	70歳以上
細菌性髄膜炎	全国	報告数 -	-	-	-	-	3
		定点当たり -	-	-	-	-	0.01
	全県	報告数 -	-	-	-	-	1
	県域	報告数 -	-	-	-	-	0.09
無菌性髄膜炎	全国	報告数 1	-	1	2	1	3
		定点当たり 0.00	-	0.00	0.00	0.00	0.01
	全県	報告数 -	-	-	-	-	-
	県域	報告数 -	-	-	-	-	-
マイコプラズマ肺炎	全国	報告数 1	1	-	1	1	12
		定点当たり 0.00	0.00	-	0.00	0.00	0.03
	全県	報告数 -	-	-	-	-	-
	県域	報告数 -	-	-	-	-	-
クラミジア肺炎(オウム病を除く)	全国	報告数 -	-	1	-	-	2
		定点当たり -	-	0.00	-	-	0.00
	全県	報告数 -	-	-	-	-	-
	県域	報告数 -	-	-	-	-	-
感染性胃腸炎(ロタウイルス)	全国	報告数 -	-	-	-	1	-
		定点当たり -	-	-	-	0.00	-
	全県	報告数 -	-	-	-	-	-
	県域	報告数 -	-	-	-	-	-

表3 5週前～今週の推移 (その1)
 (全県及び横浜市・川崎市・相模原市を除く県域)

2018年11週(03月12日～03月18日)

疾病名	項目		5週前	4週前	3週前	2週前	1週前	今週
			06週	07週	08週	09週	10週	11週
			(02月05日 ～02月11 日)	(02月12日 ～02月18 日)	(02月19日 ～02月25 日)	(02月26日 ～03月04 日)	(03月05日 ～03月11 日)	(03月12日 ～03月18 日)
インフルエンザ (高病原性鳥インフル エンザを除く)	全県	報告数	16,461	8,725	6,499	4,822	3,015	2,029
		定点当たり	47.85	24.93	18.62	13.74	8.76	5.88
	県域	報告数	5,628	3,102	2,169	1,598	1,083	721
		定点当たり	47.69	26.29	18.23	13.43	9.18	6.11
RSウイルス 感染症	全県	報告数	43	38	51	52	53	57
		定点当たり	0.20	0.18	0.23	0.24	0.25	0.27
	県域	報告数	21	21	22	20	28	34
		定点当たり	0.28	0.28	0.29	0.27	0.38	0.46
咽頭結膜熱	全県	報告数	27	32	18	25	24	32
		定点当たり	0.12	0.15	0.08	0.11	0.11	0.15
	県域	報告数	3	8	3	8	7	12
		定点当たり	0.04	0.11	0.04	0.11	0.09	0.16
A群溶血性レ ンサ球菌咽頭 炎	全県	報告数	524	395	409	517	480	524
		定点当たり	2.41	1.82	1.87	2.36	2.24	2.44
	県域	報告数	168	115	112	153	171	184
		定点当たり	2.27	1.55	1.49	2.07	2.31	2.49
感染性胃腸炎	全県	報告数	912	730	950	837	882	753
		定点当たり	4.20	3.36	4.34	3.82	4.12	3.50
	県域	報告数	289	194	264	250	308	257
		定点当たり	3.91	2.62	3.52	3.38	4.16	3.47
水痘	全県	報告数	62	49	45	47	56	69
		定点当たり	0.29	0.23	0.21	0.21	0.26	0.32
	県域	報告数	20	17	15	17	18	32
		定点当たり	0.27	0.23	0.20	0.23	0.24	0.43
手足口病	全県	報告数	15	6	20	14	10	7
		定点当たり	0.07	0.03	0.09	0.06	0.05	0.03
	県域	報告数	6	4	6	3	4	3
		定点当たり	0.08	0.05	0.08	0.04	0.05	0.04
伝染性紅斑	全県	報告数	60	35	50	45	30	42
		定点当たり	0.28	0.16	0.23	0.21	0.14	0.20
	県域	報告数	12	5	3	10	5	5
		定点当たり	0.16	0.07	0.04	0.14	0.07	0.07
突発性発しん	全県	報告数	70	70	81	71	84	91
		定点当たり	0.32	0.32	0.37	0.32	0.39	0.42
	県域	報告数	23	24	25	28	25	26
		定点当たり	0.31	0.32	0.33	0.38	0.34	0.35

表3 5週前～今週の推移 (その2)
 (全県及び横浜市・川崎市・相模原市を除く県域)

2018年11週(03月12日～03月18日)

疾病名	項目		5週前	4週前	3週前	2週前	1週前	今週
			06週	07週	08週	09週	10週	11週
			(02月05日 ～02月11 日)	(02月12日 ～02月18 日)	(02月19日 ～02月25 日)	(02月26日 ～03月04 日)	(03月05日 ～03月11 日)	(03月12日 ～03月18 日)
ヘルパンギーナ	全県	報告数	1	2	1	-	2	2
		定点当たり	0.00	0.01	0.00	-	0.01	0.01
	県域	報告数	1	2	1	-	1	1
		定点当たり	0.01	0.03	0.01	-	0.01	0.01
流行性耳下腺炎	全県	報告数	20	24	23	25	18	29
		定点当たり	0.09	0.11	0.11	0.11	0.08	0.13
	県域	報告数	9	7	9	11	7	9
		定点当たり	0.12	0.09	0.12	0.15	0.09	0.12
急性出血性結膜炎	全県	報告数	1	-	-	-	-	-
		定点当たり	0.02	-	-	-	-	-
	県域	報告数	1	-	-	-	-	-
		定点当たり	0.06	-	-	-	-	-
流行性角結膜炎	全県	報告数	67	70	82	68	57	69
		定点当たり	1.40	1.35	1.64	1.33	1.24	1.35
	県域	報告数	21	21	20	26	25	20
		定点当たり	1.24	1.24	1.18	1.53	1.56	1.18
細菌性髄膜炎	全県	報告数	-	-	-	1	-	1
		定点当たり	-	-	-	0.09	-	0.09
	県域	報告数	-	-	-	1	-	-
		定点当たり	-	-	-	0.20	-	-
無菌性髄膜炎	全県	報告数	1	1	-	1	-	2
		定点当たり	0.10	0.09	-	0.09	-	0.18
	県域	報告数	-	-	-	1	-	-
		定点当たり	-	-	-	0.20	-	-
マイコプラズマ肺炎	全県	報告数	-	-	-	-	3	-
		定点当たり	-	-	-	-	0.25	-
	県域	報告数	-	-	-	-	-	-
		定点当たり	-	-	-	-	-	-
クラミジア肺炎 (オウム病を除く)	全県	報告数	-	-	-	-	-	-
		定点当たり	-	-	-	-	-	-
	県域	報告数	-	-	-	-	-	-
		定点当たり	-	-	-	-	-	-
感染性胃腸炎 (ロタウイルス)	全県	報告数	1	-	2	5	2	6
		定点当たり	0.10	-	0.20	0.45	0.17	0.55
	県域	報告数	-	-	1	2	2	2
		定点当たり	-	-	0.20	0.40	0.40	0.40