



神奈川県感染症発生情報（9週報）

（2月26日～3月4日）

<http://www.eiken.pref.kanagawa.jp/>



今週の注目感染症

～百日咳～ 激しい咳を特徴とする病気で、患者の咳やくしゃみの飛沫を吸い込むことで感染します。月齢6か月以下の乳児が感染すると、致命的となることがあります。小児定期接種となっている四種混合ワクチン(DPT-IPV)が有効です。(百日咳は平成30年1月1日から全数把握疾患(5類感染症)になりました。)

～インフルエンザ～ 今週の神奈川県の定点当たり報告数は、前週(18.62)より減少して全県で「13.74」となりましたが、まだ流行は続いています(終息基準値10)。

今週の全数把握対象疾患

(当該週の国による集計及び各保健福祉事務所からの報告をもとに期日を決めて集計しているため、集計数が前後することがあります。)

分類	対象疾患	内訳				神奈川県 (今週)	神奈川県 (2018年累計)
		県域	横浜市	川崎市	相模原市		
二類	結核	11		7	3	21	244
三類	細菌性赤痢	1		1		2	3
四類	A型肝炎		1			1	6
	レジオネラ症		1			1	9
五類	カルバペナム耐性腸内細菌科細菌感染症	1	1			2	23
	急性脳炎			1		1	17
	後天性免疫不全症候群	1				1	10
	侵襲性肺炎球菌感染症		1			1	57
	水痘(入院例)			2		2	9
	梅毒	3	1			4	55
	百日咳	2		2		4	17

全数把握対象疾患情報

- 結核21例：年齢群は20歳代2例、40歳代3例、50歳代2例、60歳代2例、70歳代6例、80歳代5例、90歳代1例、病型は肺結核12例、肺結核及び結核性胸膜炎1例、結核性胸膜炎1例、腸結核1例、リンパ節結核1例、無症状病原体保有者5例
- 細菌性赤痢2例：年齢群は50歳代2例、菌種は*S. sonnei* (D群) 2例、推定感染経路は経口感染2例、感染地域は都道府県不明2例
- A型肝炎1例：年齢群は40歳代、推定感染経路は性的接触、感染地域は東京都、ワクチン接種歴は接種なし
- レジオネラ症1例：年齢群は80歳代、病型は肺炎型、推定感染経路は水系感染、感染地域は都道府県不明
- カルバペナム耐性腸内細菌科細菌感染症2例：年齢群は50歳代1例、70歳代1例、菌種は*Enterobacter aerogenes* 1例、*Enterobacter cloacae* 1例、推定感染経路は以前からの保菌1例、手術部位感染1例、推定感染地域は神奈川県2例
- 急性脳炎1例：年齢群は10歳未満、病型は病原体不明、推定感染経路は飛沫・飛沫核感染、感染地域は神奈川県
- 後天性免疫不全症候群1例：年齢群は30歳代、病型は無症候性キャリア、推定感染経路は性的接触、推定感染地域は国内
- 侵襲性肺炎球菌感染症1例：年齢群は70歳代、推定感染経路はその他、感染地域は神奈川県、ワクチン接種歴は不明
- 水痘(入院例) 2例：年齢群は30歳代1例、50歳代1例、推定感染経路は飛沫・飛沫核感染1例、院内感染1例、感染地域は神奈川県2例、ワクチン接種歴は接種あり1例、接種なし1例
- 梅毒4例：年齢群は20歳代1例、30歳代2例、50歳代1例、病型は早期顕性梅毒 期2例、無症状病原体保有者2例、推定感染経路は性的接触3例、不明1例、推定感染地域は神奈川県2例、都道府県不明2例
- 百日咳 4例：年齢群は10歳未満1例、20歳代1例、60歳代2例、推定感染原因は職場1例、不明3例、推定感染地域は神奈川県2例、都道府県不明2例、ワクチン接種歴は接種あり1例、不明3例

今週の定点把握対象疾患

- インフルエンザの定点当たりの報告数は、全県(13.74)で前週の全県(18.62)より減少しましたが、まだ流行は続いています(終息基準値10)。
- A群溶血性レンサ球菌咽頭炎の定点当たりの報告数は、平塚保健福祉事務所管内(5.29)、平塚保健福祉事務所秦野センター(4.83)でやや高くなっています。
- 流行性角結膜炎の定点当たりの報告数は、厚木保健福祉事務所管内(6.33)、相模原市(4.25)でやや高くなっています。

神奈川県感染症情報センター

神奈川県衛生研究所 企画情報部 衛生情報課

TEL:0467-83-4400(代表)

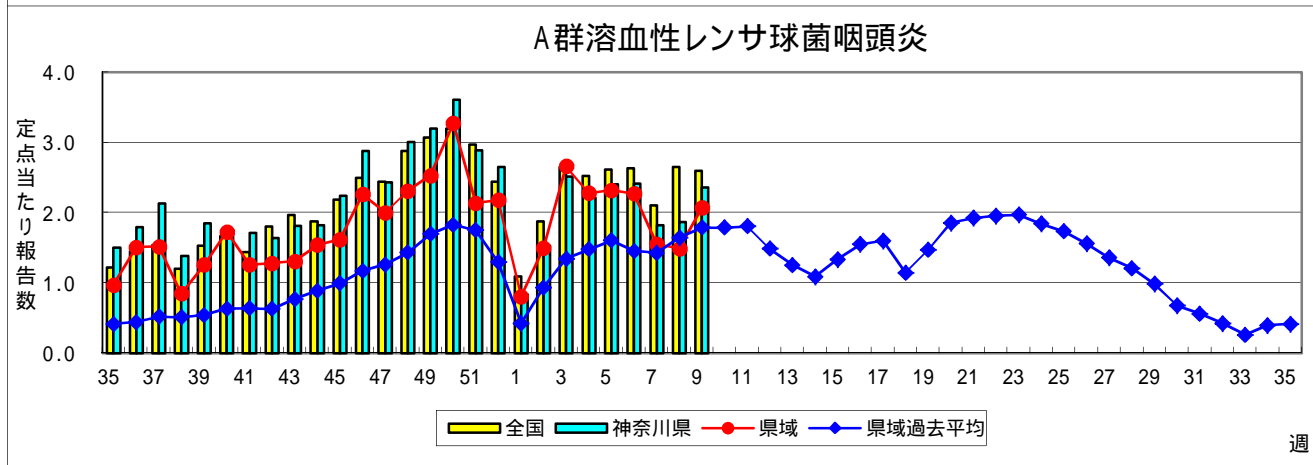
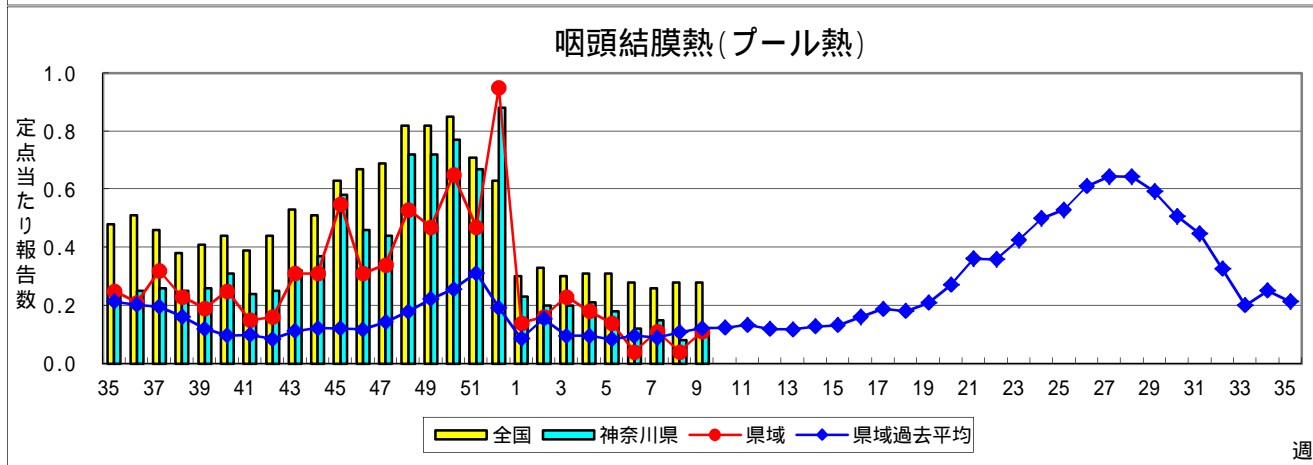
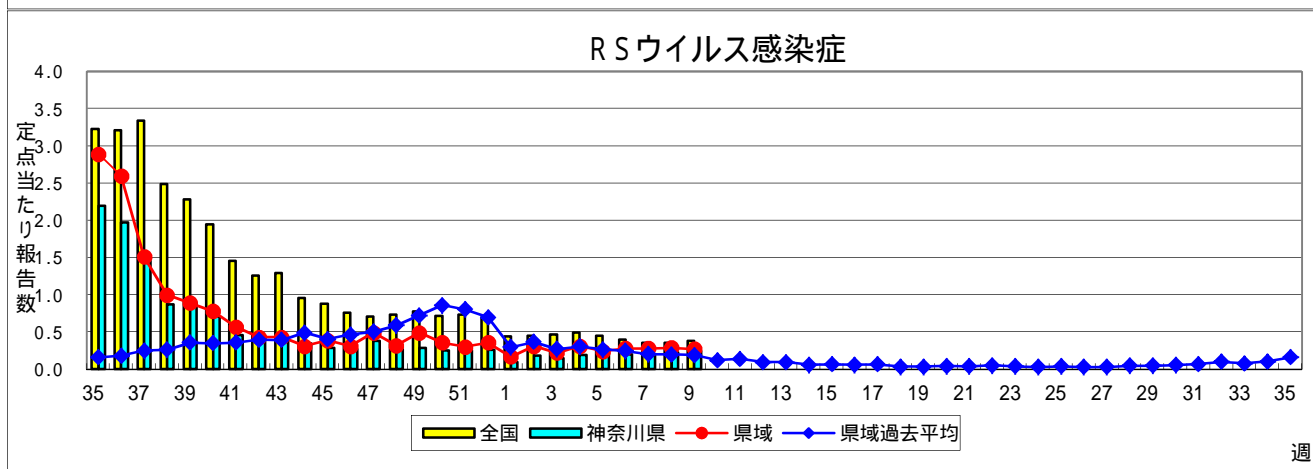
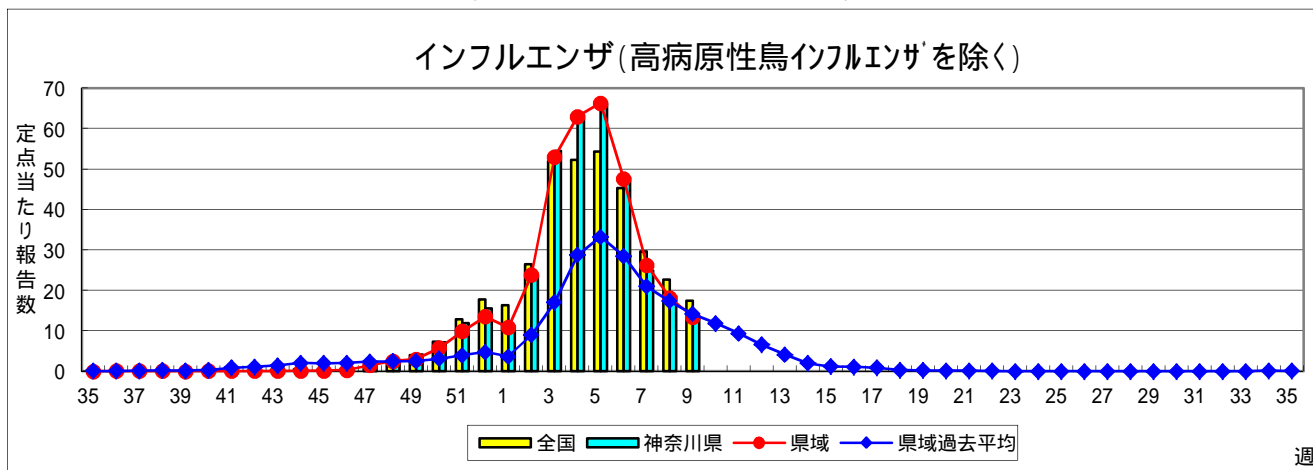
FAX:0467-89-5211(企画情報部)

感染症発生動向調査事業は「感染症の予防及び感染症の患者に対する医療に関する法律」によって行われています。

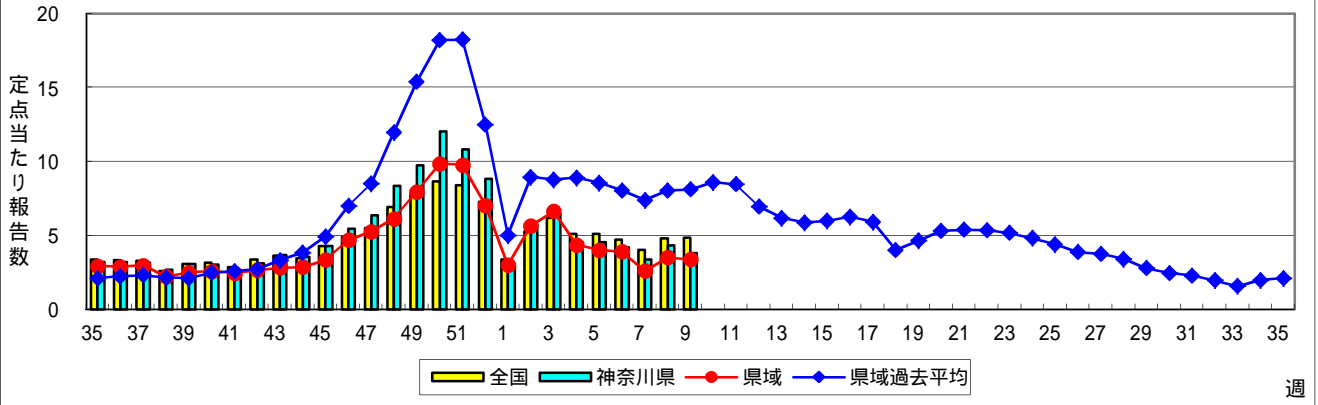
* 県域とは、神奈川県内の市町村のうち横浜市、川崎市、相模原市を除いた地域です。

感染症発生動向調査:週報対象疾患の時系列グラフ

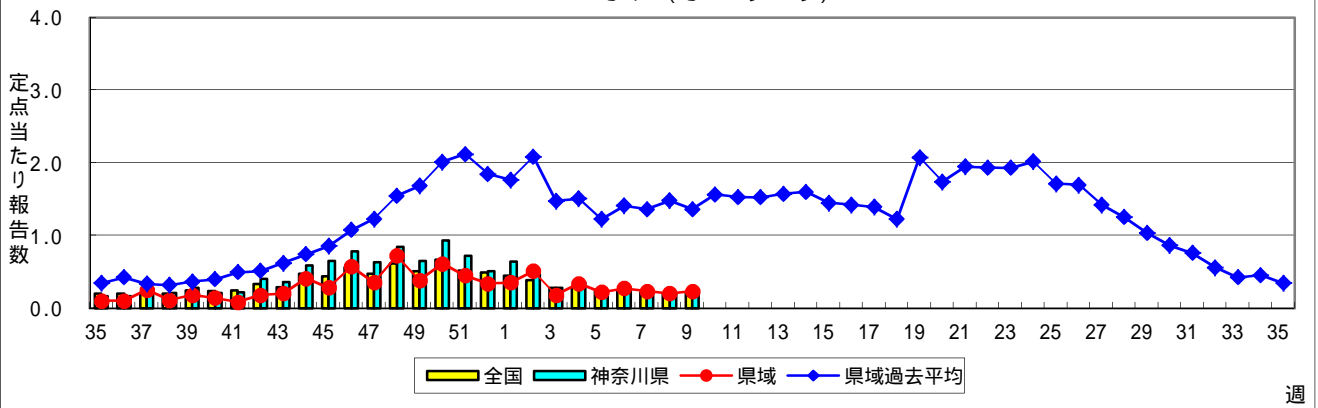
疾患名の括弧書きは、一般名称であり、正式名称ではありません。
 神奈川県&県域(横浜市・川崎市・相模原市を除く)のデータです。



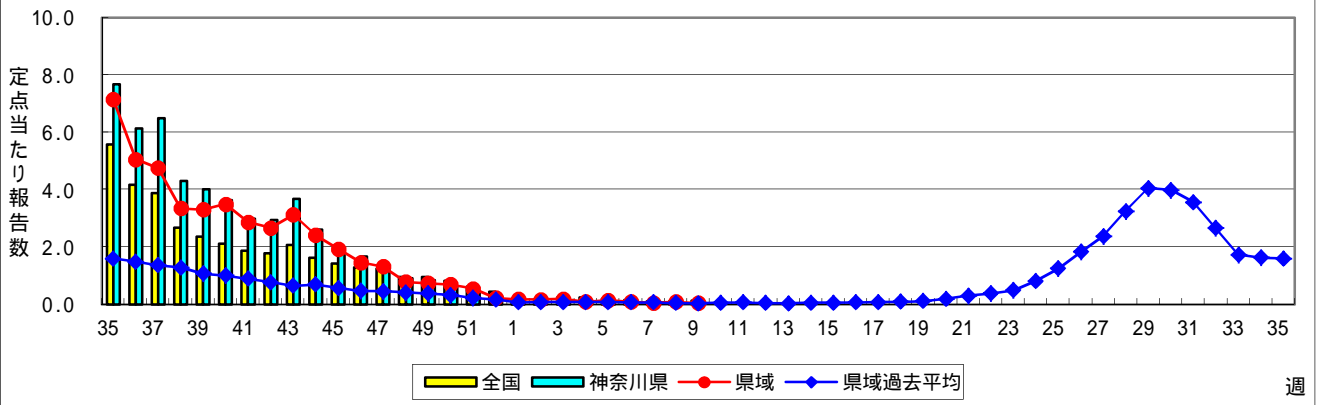
感染性胃腸炎



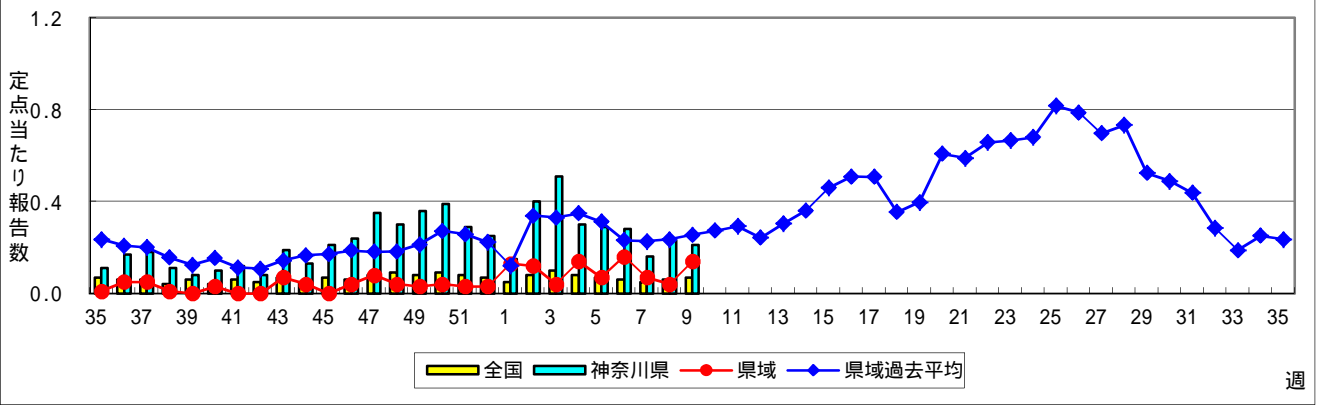
水痘(水ぼうそう)



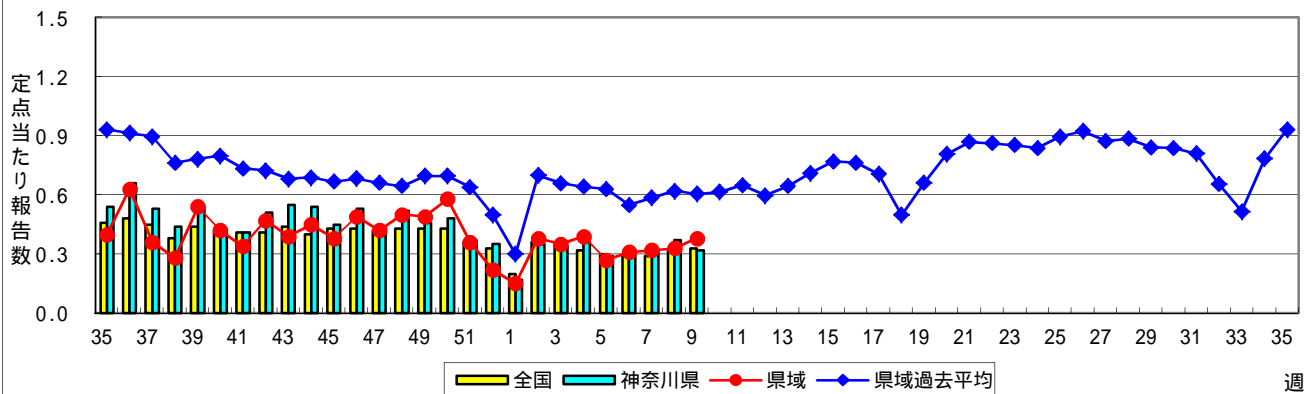
手足口病



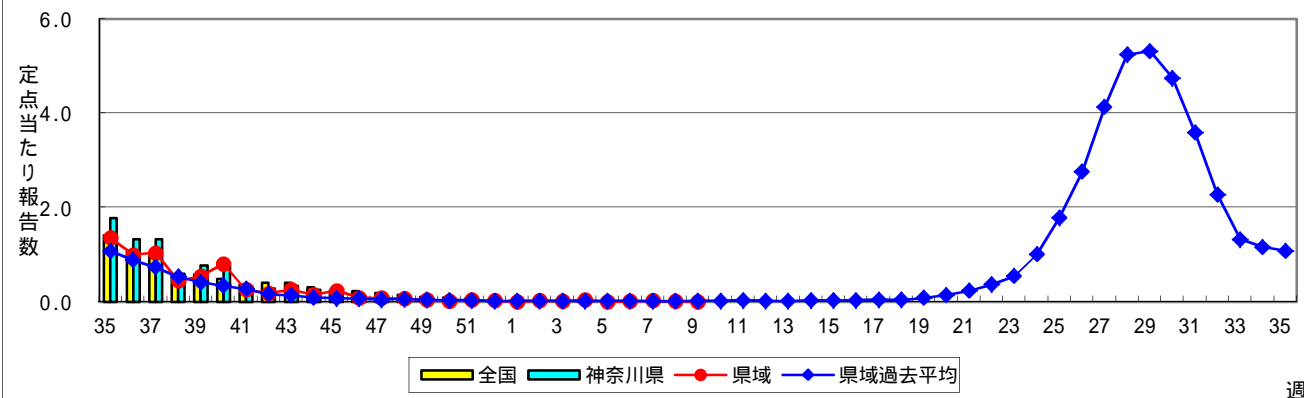
伝染性紅斑(リンゴ病)



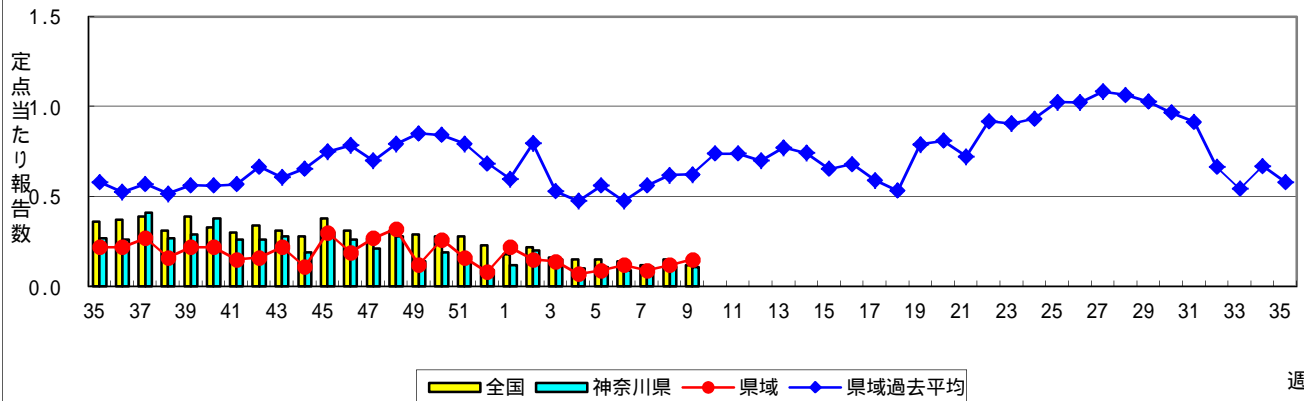
突発性発しん



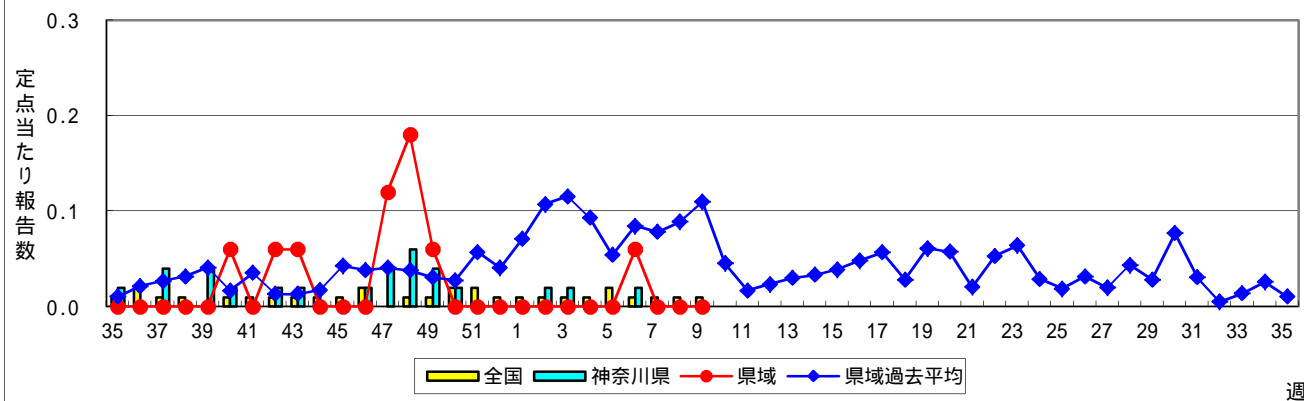
ヘルパンギーナ



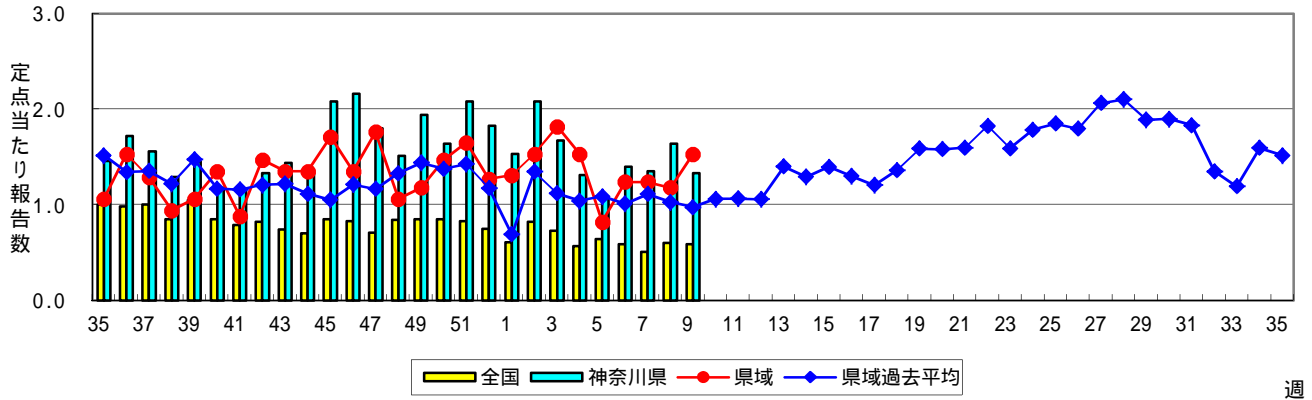
流行性耳下腺炎(おたふくかぜ)



急性出血性結膜炎

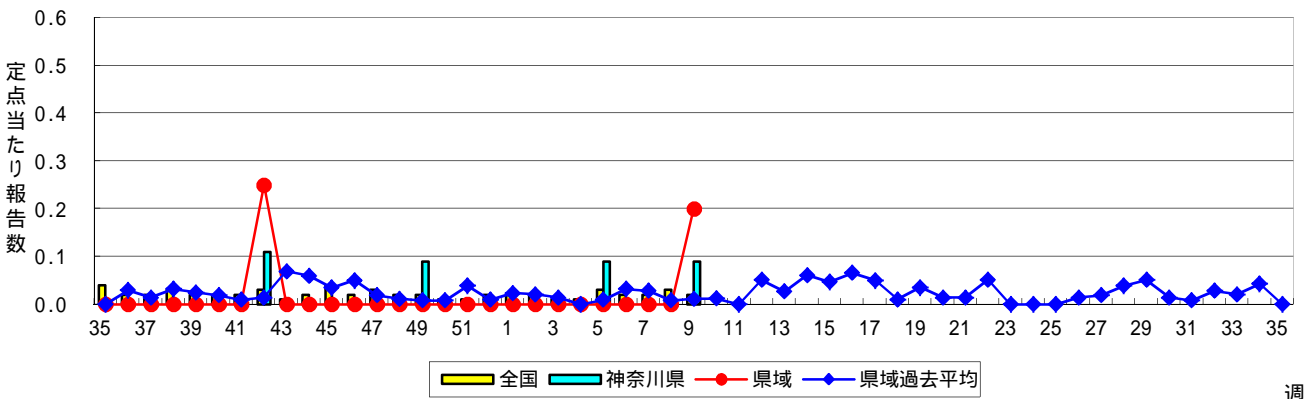


流行性角結膜炎



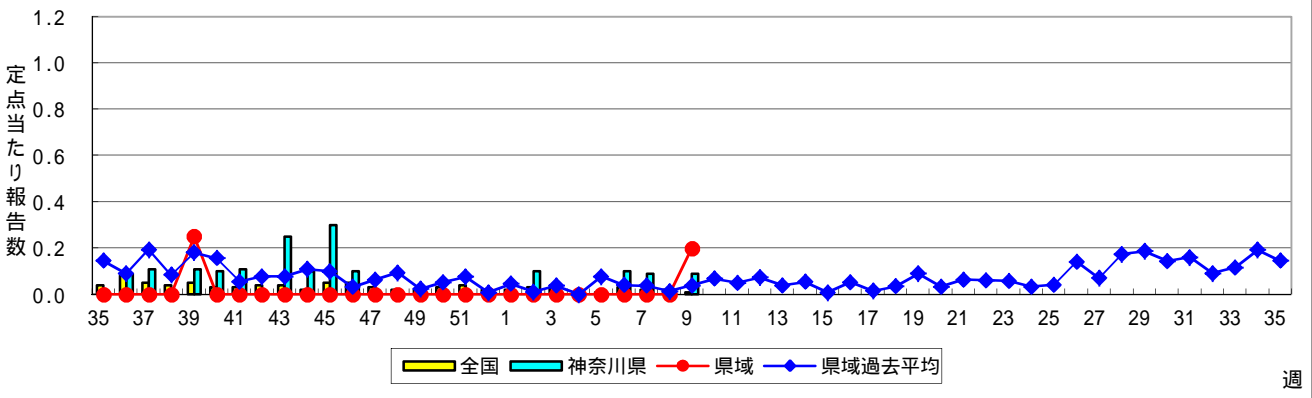
週

細菌性髄膜炎



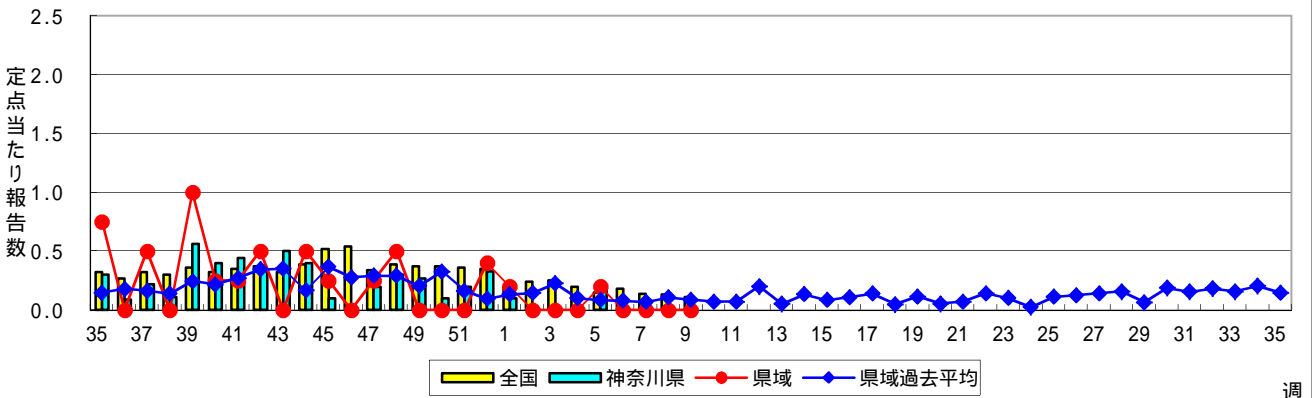
週

無菌性髄膜炎



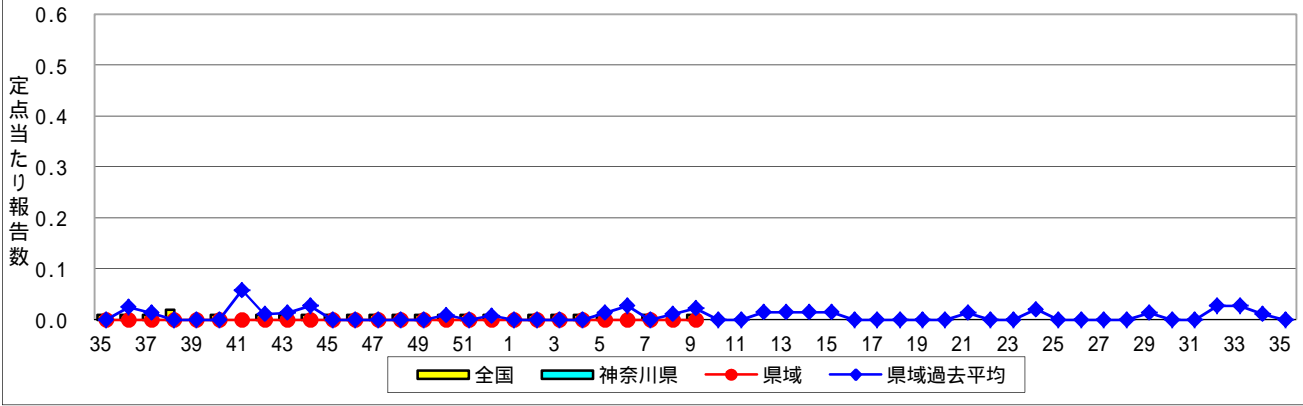
週

マイコプラズマ肺炎

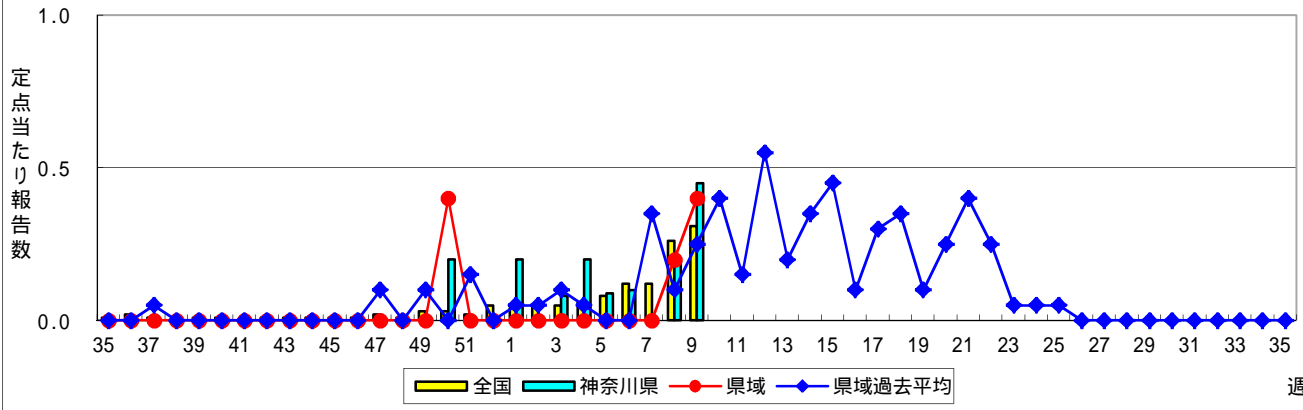


週

クラミジア肺炎(オウム病を除く)



感染性胃腸炎(ロタウイルス)



週

表1 報告数・定点当たり報告数 疾病、政令市・保健所別 (その1)

2018年09週(02月26日~03月04日)

神奈川県	インフルエンザ (高病原性鳥インフルエンザを除く)		RSウイルス感染症		咽頭結膜熱		A群溶血性レンサ球菌咽頭炎		感染性胃腸炎	
	報告数	定点当たり	報告数	定点当たり	報告数	定点当たり	報告数	定点当たり	報告数	定点当たり
全県	4,822	13.74	52	0.24	25	0.11	517	2.36	837	3.82
横浜市	2,033	13.64	13	0.14	16	0.17	238	2.53	358	3.81
川崎市	801	13.13	16	0.43	-	-	107	2.89	145	3.92
相模原市	390	17.73	3	0.21	1	0.07	19	1.36	84	6.00
県域 (横浜市、川崎市、相模原市を除く)	1,598	13.43	20	0.27	8	0.11	153	2.07	250	3.38
横須賀市	141	10.07	2	0.22	1	0.11	6	0.67	22	2.44
藤沢市	186	11.63	-	-	-	-	13	1.30	41	4.10
茅ヶ崎市	158	14.36	-	-	1	0.14	7	1.00	9	1.29
平塚	151	13.73	7	1.00	1	0.14	37	5.29	30	4.29
平塚 秦野センター	137	13.70	2	0.33	-	-	29	4.83	17	2.83
鎌倉	161	14.64	2	0.33	-	-	4	0.67	34	5.67
鎌倉 三崎センター	11	3.67	-	-	2	1.00	-	-	1	0.50
小田原	162	16.20	1	0.17	-	-	22	3.67	27	4.50
小田原 足柄上センター	29	5.80	-	-	-	-	1	0.33	2	0.67
厚木	334	19.65	6	0.55	2	0.18	24	2.18	44	4.00
厚木 大和センター	128	11.64	-	-	1	0.14	10	1.43	23	3.29

神奈川県	水痘		手足口病		伝染性紅斑		突発性発しん	
	報告数	定点当たり	報告数	定点当たり	報告数	定点当たり	報告数	定点当たり
全県	47	0.21	14	0.06	45	0.21	71	0.32
横浜市	22	0.23	2	0.02	25	0.27	29	0.31
川崎市	6	0.16	6	0.16	10	0.27	12	0.32
相模原市	2	0.14	3	0.21	-	-	2	0.14
県域 (横浜市、川崎市、相模原市を除く)	17	0.23	3	0.04	10	0.14	28	0.38
横須賀市	2	0.22	-	-	2	0.22	5	0.56
藤沢市	2	0.20	-	-	3	0.30	7	0.70
茅ヶ崎市	1	0.14	-	-	2	0.29	2	0.29
平塚	2	0.29	-	-	1	0.14	3	0.43
平塚 秦野センター	-	-	-	-	1	0.17	1	0.17
鎌倉	2	0.33	-	-	-	-	-	-
鎌倉 三崎センター	-	-	-	-	-	-	1	0.50
小田原	1	0.17	2	0.33	-	-	1	0.17
小田原 足柄上センター	-	-	-	-	-	-	-	-
厚木	6	0.55	1	0.09	1	0.09	5	0.45
厚木 大和センター	1	0.14	-	-	-	-	3	0.43

神奈川県	ヘルパンギーナ		流行性耳下腺炎		急性出血性結膜炎		流行性角結膜炎		細菌性髄膜炎	
	報告数	定点当たり	報告数	定点当たり	報告数	定点当たり	報告数	定点当たり	報告数	定点当たり
全県	-	-	25	0.11	-	-	68	1.33	1	0.09
横浜市	-	-	9	0.10	-	-	17	0.81	-	-
川崎市	-	-	5	0.14	-	-	8	0.89	-	-
相模原市	-	-	-	-	-	-	17	4.25	-	-
県域 (横浜市、川崎市、相模原市を除く)	-	-	11	0.15	-	-	26	1.53	1	0.20
横須賀市	-	-	3	0.33	-	-	4	2.00	-	-
藤沢市	-	-	1	0.10	-	-	-	-	-	-
茅ヶ崎市	-	-	1	0.14	-	-	-	-
平塚	-	-	-	-	-	-	1	0.50	-	-
平塚 秦野センター	-	-	1	0.17	-	-	-	-
鎌倉	-	-	-	-	-	-	-	-
鎌倉 三崎センター	-	-	1	0.50
小田原	-	-	-	-	-	-	1	1.00
小田原 足柄上センター	-	-	-	-	1	1.00
厚木	-	-	2	0.18	-	-	19	6.33	-	-
厚木 大和センター	-	-	2	0.29	-	-	1	0.50

表2 報告数・定点当たり報告数、疾病・年齢階級別
(全県及び横浜市・川崎市・相模原市を除く県域) (その1)

2018年09週(02月26日～03月04日)

*表2は、各保健福祉事務所からの最新の報告をもとに作成しているため、国の週間データである表1および表3の数値と一致しないことがあります。

インフルエンザ定点	項目	合計	～5か月	～11か月	1歳	2	3	4	5	6	7	8	
インフルエンザ (高病原性鳥インフルエンザを除く)	全国	報告数	86,179	205	818	2,895	3,398	4,174	5,321	5,685	5,738	4,715	4,204
		定点当たり	17.42	0.04	0.17	0.59	0.69	0.84	1.08	1.15	1.16	0.95	0.85
	全県	報告数	4,822	13	38	147	191	251	292	317	344	221	223
		定点当たり	13.74	0.04	0.11	0.42	0.54	0.72	0.83	0.90	0.98	0.63	0.64
	県域	報告数	1,598	2	16	44	61	82	102	102	115	61	72
		定点当たり	13.43	0.02	0.13	0.37	0.51	0.69	0.86	0.86	0.97	0.51	0.61

小児科定点	項目	合計	～5か月	～11か月	1歳	2	3	4	5	6	7	8	
RSウイルス 感染症	全国	報告数	1,191	176	253	405	193	93	34	18	9	1	4
		定点当たり	0.38	0.06	0.08	0.13	0.06	0.03	0.01	0.01	0.00	0.00	0.00
	全県	報告数	52	3	15	16	12	3	1	1	-	-	-
		定点当たり	0.24	0.01	0.07	0.07	0.05	0.01	0.00	0.00	-	-	-
	県域	報告数	20	1	3	8	5	2	1	-	-	-	-
		定点当たり	0.27	0.01	0.04	0.11	0.07	0.03	0.01	-	-	-	-
咽頭結膜熱	全国	報告数	870	8	58	234	148	113	104	72	49	29	10
		定点当たり	0.28	0.00	0.02	0.07	0.05	0.04	0.03	0.02	0.02	0.01	0.00
	全県	報告数	25	-	-	6	3	4	2	4	4	1	-
		定点当たり	0.11	-	-	0.03	0.01	0.02	0.01	0.02	0.02	0.00	-
	県域	報告数	8	-	-	2	1	1	-	-	2	-	-
		定点当たり	0.11	-	-	0.03	0.01	0.01	0.01	-	0.03	-	-
A群溶血性レンサ球菌咽頭炎	全国	報告数	8,232	8	39	282	511	808	1,151	1,123	1,175	712	619
		定点当たり	2.60	0.00	0.01	0.09	0.16	0.26	0.36	0.36	0.37	0.23	0.20
	全県	報告数	517	-	1	9	27	38	72	66	72	54	45
		定点当たり	2.36	-	0.00	0.04	0.12	0.17	0.33	0.30	0.33	0.25	0.21
	県域	報告数	153	-	-	3	5	11	23	19	22	18	7
		定点当たり	2.07	-	-	0.04	0.07	0.15	0.31	0.26	0.30	0.24	0.09
感染性胃腸炎	全国	報告数	15,288	91	633	1,769	1,607	1,488	1,541	1,356	1,153	823	737
		定点当たり	4.84	0.03	0.20	0.56	0.51	0.47	0.49	0.43	0.36	0.26	0.23
	全県	報告数	837	3	29	88	96	73	83	70	59	55	40
		定点当たり	3.82	0.01	0.13	0.40	0.44	0.33	0.38	0.32	0.27	0.25	0.18
	県域	報告数	250	2	8	23	23	15	28	20	17	16	10
		定点当たり	3.38	0.03	0.11	0.31	0.31	0.20	0.38	0.27	0.23	0.22	0.14
水痘	全国	報告数	655	9	23	52	57	51	70	83	85	62	66
		定点当たり	0.21	0.00	0.01	0.02	0.02	0.02	0.02	0.03	0.03	0.02	0.02
	全県	報告数	47	-	-	4	3	5	3	7	7	2	8
		定点当たり	0.21	-	-	0.02	0.01	0.02	0.01	0.03	0.03	0.01	0.04
	県域	報告数	17	-	-	1	-	1	-	3	1	-	6
		定点当たり	0.23	-	-	0.01	-	0.01	-	0.04	0.01	-	0.08

インフルエンザ定点	項目	9	10-14	15-19	20-29	30-39	40-49	50-59	60-69	70-79	80歳以上	
インフルエンザ (高病原性鳥インフルエンザを除く)	全国	報告数	3,989	13,045	3,940	3,397	4,950	5,982	4,384	4,056	2,748	2,535
		定点当たり	0.81	2.64	0.80	0.69	1.00	1.21	0.89	0.82	0.56	0.51
	全県	報告数	208	720	249	224	298	411	278	194	123	80
		定点当たり	0.59	2.05	0.71	0.64	0.85	1.17	0.79	0.55	0.35	0.23
	県域	報告数	76	252	75	67	94	125	89	69	52	42
		定点当たり	0.64	2.12	0.63	0.56	0.79	1.05	0.75	0.58	0.44	0.35

小児科定点	項目	9	10-14	15-19	20歳以上	
RSウイルス 感染症	全国	報告数	1	2	1	1
		定点当たり	0.00	0.00	0.00	0.00
	全県	報告数	-	-	1	-
		定点当たり	-	-	0.00	-
	県域	報告数	-	-	-	-
		定点当たり	-	-	-	-
咽頭結膜熱	全国	報告数	8	21	4	12
		定点当たり	0.00	0.01	0.00	0.00
	全県	報告数	-	-	-	1
		定点当たり	-	-	-	0.00
	県域	報告数	-	-	-	1
		定点当たり	-	-	-	0.01
A群溶血性レンサ球菌咽頭炎	全国	報告数	456	877	94	377
		定点当たり	0.14	0.28	0.03	0.12
	全県	報告数	32	61	6	34
		定点当たり	0.15	0.28	0.03	0.16
	県域	報告数	9	17	4	15
		定点当たり	0.12	0.23	0.05	0.20
感染性胃腸炎	全国	報告数	594	1,564	318	1,614
		定点当たり	0.19	0.49	0.10	0.51
	全県	報告数	38	76	18	109
		定点当たり	0.17	0.35	0.08	0.50
	県域	報告数	14	29	9	36
		定点当たり	0.19	0.39	0.12	0.49
水痘	全国	報告数	29	54	6	8
		定点当たり	0.01	0.02	0.00	0.00
	全県	報告数	2	5	-	1
		定点当たり	0.01	0.02	-	0.00
	県域	報告数	-	4	-	1
		定点当たり	-	0.05	-	0.01

表2 報告数・定点当たり報告数、疾病・年齢階級別
(全県及び横浜市・川崎市・相模原市を除く県域) (その2)

2018年09週(02月26日～03月04日)

*表2は、各保健福祉事務所からの最新の報告をもとに作成しているため、国の還元データである表1および表3の数値と一致しないことがあります

小児科定点	項目	合計	～5か月	～11か月	1歳	
手足口病	全国	報告数	380	2	21	135
		定点当たり	0.12	0.00	0.01	0.04
	全県	報告数	14	-	1	6
		定点当たり	0.06	-	0.00	0.03
	県域	報告数	3	-	1	2
		定点当たり	0.04	-	0.01	0.03
伝染性紅斑	全国	報告数	206	-	4	14
		定点当たり	0.07	-	0.00	0.00
	全県	報告数	45	-	-	1
		定点当たり	0.21	-	-	0.00
	県域	報告数	10	-	-	-
		定点当たり	0.14	-	-	-
突発性発しん	全国	報告数	1,058	22	382	561
		定点当たり	0.33	0.01	0.12	0.18
	全県	報告数	71	1	25	33
		定点当たり	0.32	0.00	0.11	0.15
	県域	報告数	28	-	9	16
		定点当たり	0.38	-	0.12	0.22
ヘルパンギーナ	全国	報告数	37	-	5	7
		定点当たり	0.01	-	0.00	0.00
	全県	報告数	-	-	-	-
		定点当たり	-	-	-	-
	県域	報告数	-	-	-	-
		定点当たり	-	-	-	-
流行性耳下腺炎	全国	報告数	389	-	1	9
		定点当たり	0.12	-	0.00	0.00
	全県	報告数	25	-	-	-
		定点当たり	0.11	-	-	-
	県域	報告数	11	-	-	-
		定点当たり	0.15	-	-	-

小児科定点	項目	2	3	4	5	6	7	8	9	10-14	15-19	20歳以上	
手足口病	全国	報告数	88	52	26	25	15	3	2	2	6	-	3
		定点当たり	0.03	0.02	0.01	0.01	0.00	0.00	0.00	0.00	0.00	-	0.00
	全県	報告数	-	4	-	2	1	-	-	-	-	-	-
		定点当たり	-	0.02	-	0.01	0.00	-	-	-	-	-	-
	県域	報告数	-	-	-	-	-	-	-	-	-	-	-
		定点当たり	-	-	-	-	-	-	-	-	-	-	-
伝染性紅斑	全国	報告数	17	28	29	36	36	10	11	8	11	1	1
		定点当たり	0.01	0.01	0.01	0.01	0.01	0.00	0.00	0.00	0.00	0.00	0.00
	全県	報告数	1	3	7	7	12	2	5	4	3	-	-
		定点当たり	0.00	0.01	0.03	0.03	0.05	0.01	0.02	-	-	-	-
	県域	報告数	-	1	1	2	2	-	2	1	1	-	-
		定点当たり	-	0.01	0.01	0.03	0.03	-	0.03	0.01	0.01	-	-
突発性発しん	全国	報告数	72	15	3	1	-	2	-	-	-	-	
		定点当たり	0.02	0.00	0.00	0.00	-	0.00	-	-	-	-	
	全県	報告数	8	3	1	-	-	-	-	-	-	-	
		定点当たり	0.04	0.01	0.00	-	-	-	-	-	-	-	
	県域	報告数	1	2	-	-	-	-	-	-	-	-	
		定点当たり	0.01	0.03	-	-	-	-	-	-	-	-	
ヘルパンギーナ	全国	報告数	10	-	6	-	1	2	-	1	1	-	4
		定点当たり	0.00	-	0.00	-	0.00	0.00	-	0.00	0.00	-	0.00
	全県	報告数	-	-	-	-	-	-	-	-	-	-	-
		定点当たり	-	-	-	-	-	-	-	-	-	-	-
	県域	報告数	-	-	-	-	-	-	-	-	-	-	-
		定点当たり	-	-	-	-	-	-	-	-	-	-	-
流行性耳下腺炎	全国	報告数	16	48	45	69	54	36	29	22	51	3	6
		定点当たり	0.01	0.02	0.01	0.02	0.02	0.01	0.01	0.01	0.01	0.02	0.00
	全県	報告数	-	4	2	6	3	4	2	-	4	-	-
		定点当たり	-	0.02	0.01	0.03	0.01	0.02	0.01	-	0.02	-	-
	県域	報告数	-	4	1	1	-	2	1	-	2	-	-
		定点当たり	-	0.05	0.01	0.01	-	0.03	0.01	-	0.03	-	-

表2 報告数・定点当たり報告数、疾病・年齢階級別
(全県及び横浜市・川崎市・相模原市を除く県域) (その3)

2018年09週(02月26日～03月04日)

*表2は、各保健福祉事務所からの最新の報告をもとに作成しているため、国の還元データである表1および表3の数値と一致しないことがあります

眼科定点	項目	合計	～5か月	～11か月	1歳	2	3	4	5	6	7	8	
急性出血性結膜炎	全国	報告数	8	-	-	-	-	-	-	-	1	-	
		定点当たり	0.01	-	-	-	-	-	-	-	0.00	-	
	全県	報告数	-	-	-	-	-	-	-	-	-	-	
		定点当たり	-	-	-	-	-	-	-	-	-	-	
	県域	報告数	-	-	-	-	-	-	-	-	-	-	
		定点当たり	-	-	-	-	-	-	-	-	-	-	
流行性角結膜炎	全国	報告数	413	3	3	14	14	18	16	9	7	5	3
		定点当たり	0.59	0.00	0.00	0.02	0.02	0.03	0.02	0.01	0.01	0.01	0.00
	全県	報告数	68	1	-	-	2	4	6	1	2	1	1
		定点当たり	1.33	0.02	-	-	0.04	0.08	0.12	0.02	0.04	0.02	0.02
	県域	報告数	26	-	-	-	1	-	3	-	1	-	1
		定点当たり	1.53	-	-	-	0.06	-	0.18	-	0.06	-	0.06

基幹定点(週報)	項目	合計	0歳	1-4	5-9	10-14	15-19	20-24	25-29	30-34	35-39	40-44
細菌性髄膜炎	全国	報告数	9	1	-	-	2	-	-	-	-	-
		定点当たり	0.02	0.00	-	-	0.00	-	-	-	-	-
	全県	報告数	1	-	-	-	-	-	-	-	-	-
		定点当たり	0.09	-	-	-	-	-	-	-	-	-
	県域	報告数	1	-	-	-	-	-	-	-	-	-
		定点当たり	0.20	-	-	-	-	-	-	-	-	-
無菌性髄膜炎	全国	報告数	5	-	1	-	-	-	-	1	-	1
		定点当たり	0.01	-	0.00	-	-	-	-	0.00	-	0.00
	全県	報告数	1	-	-	-	-	-	-	1	-	-
		定点当たり	0.09	-	-	-	-	-	-	0.09	-	-
	県域	報告数	1	-	-	-	-	-	-	1	-	-
		定点当たり	0.20	-	-	-	-	-	-	0.20	-	-
マイコプラズマ肺炎	全国	報告数	54	-	13	15	6	-	2	-	1	1
		定点当たり	0.11	-	0.03	0.03	0.01	-	0.00	-	0.00	0.00
	全県	報告数	-	-	-	-	-	-	-	-	-	-
		定点当たり	-	-	-	-	-	-	-	-	-	-
	県域	報告数	-	-	-	-	-	-	-	-	-	-
		定点当たり	-	-	-	-	-	-	-	-	-	-
クラミジア肺炎 (オウム病を除く)	全国	報告数	4	-	-	-	-	-	-	-	-	1
		定点当たり	0.01	-	-	-	-	-	-	-	-	0.00
	全県	報告数	-	-	-	-	-	-	-	-	-	-
		定点当たり	-	-	-	-	-	-	-	-	-	-
	県域	報告数	-	-	-	-	-	-	-	-	-	-
		定点当たり	-	-	-	-	-	-	-	-	-	-
感染性胃腸炎 (ロタウイルス)	全国	報告数	149	7	90	39	7	-	-	2	-	-
		定点当たり	0.31	0.01	0.19	0.08	0.01	-	-	0.00	-	-
	全県	報告数	5	-	2	3	-	-	-	-	-	-
		定点当たり	0.45	-	0.18	0.27	-	-	-	-	-	-
	県域	報告数	2	-	1	1	-	-	-	-	-	-
		定点当たり	0.40	-	0.20	0.20	-	-	-	-	-	-

眼科定点	項目	9	10-14	15-19	20-29	30-39	40-49	50-59	60-69	70歳以上	
急性出血性結膜炎	全国	報告数	-	-	-	1	3	1	1	1	
		定点当たり	-	-	-	0.00	0.00	0.00	0.00	0.00	
	全県	報告数	-	-	-	-	-	-	-	-	
		定点当たり	-	-	-	-	-	-	-	-	
	県域	報告数	-	-	-	-	-	-	-	-	
		定点当たり	-	-	-	-	-	-	-	-	
流行性角結膜炎	全国	報告数	1	14	12	44	84	48	43	42	33
		定点当たり	0.00	0.02	0.02	0.06	0.12	0.07	0.06	0.06	0.05
	全県	報告数	1	3	3	11	11	5	5	9	2
		定点当たり	0.02	0.06	0.06	0.22	0.22	0.10	0.10	0.18	0.04
	県域	報告数	1	-	1	4	4	1	3	5	1
		定点当たり	0.06	-	0.06	0.24	0.24	0.06	0.18	0.29	0.06

基幹定点(週報)	項目	45-49	50-54	55-59	60-64	65-69	70歳以上	
細菌性髄膜炎	全国	報告数	-	1	1	1	2	1
		定点当たり	-	0.00	0.00	0.00	0.00	0.00
	全県	報告数	-	1	-	-	-	-
		定点当たり	-	0.09	-	-	-	-
	県域	報告数	-	1	-	-	-	-
		定点当たり	-	0.20	-	-	-	-
無菌性髄膜炎	全国	報告数	-	-	-	1	1	-
		定点当たり	-	-	-	0.00	0.00	-
	全県	報告数	-	-	-	-	-	-
		定点当たり	-	-	-	-	-	-
	県域	報告数	-	-	-	-	-	-
		定点当たり	-	-	-	-	-	-
マイコプラズマ肺炎	全国	報告数	-	2	1	3	-	9
		定点当たり	-	0.00	0.00	0.01	-	0.02
	全県	報告数	-	-	-	-	-	-
		定点当たり	-	-	-	-	-	-
	県域	報告数	-	-	-	-	-	-
		定点当たり	-	-	-	-	-	-
クラミジア肺炎 (オウム病を除く)	全国	報告数	-	-	-	-	1	2
		定点当たり	-	-	-	-	0.00	0.00
	全県	報告数	-	-	-	-	-	-
		定点当たり	-	-	-	-	-	-
	県域	報告数	-	-	-	-	-	-
		定点当たり	-	-	-	-	-	-
感染性胃腸炎 (ロタウイルス)	全国	報告数	-	-	-	1	-	3
		定点当たり	-	-	-	0.00	-	0.01
	全県	報告数	-	-	-	-	-	-
		定点当たり	-	-	-	-	-	-
	県域	報告数	-	-	-	-	-	-
		定点当たり	-	-	-	-	-	-

表3 5週前～今週の推移 (その1)
(全県及び横浜市・川崎市・相模原市を除く県域)

2018年09週(02月26日～03月04日)

疾病名	項目		5週前	4週前	3週前	2週前	1週前	今週
			04週	05週	06週	07週	08週	09週
			(01月22日 ～01月28 日)	(01月29日 ～02月04 日)	(02月05日 ～02月11 日)	(02月12日 ～02月18 日)	(02月19日 ～02月25 日)	(02月26日 ～03月04 日)
インフルエンザ (高病原性鳥インフル ンザを除く)	全県	報告数	22,113	23,076	16,461	8,725	6,499	4,822
		定点当たり	63.36	66.31	47.85	24.93	18.62	13.74
	県域	報告数	7,437	7,830	5,628	3,102	2,169	1,598
		定点当たり	63.03	66.36	47.69	26.29	18.23	13.43
RSウイルス 感染症	全県	報告数	42	43	43	38	51	52
		定点当たり	0.19	0.20	0.20	0.18	0.23	0.24
	県域	報告数	23	18	21	21	22	20
		定点当たり	0.31	0.24	0.28	0.28	0.29	0.27
咽頭結膜熱	全県	報告数	45	40	27	32	18	25
		定点当たり	0.21	0.18	0.12	0.15	0.08	0.11
	県域	報告数	13	10	3	8	3	8
		定点当たり	0.18	0.14	0.04	0.11	0.04	0.11
A群溶血性レ ンサ球菌咽頭 炎	全県	報告数	481	523	524	395	409	517
		定点当たり	2.21	2.40	2.41	1.82	1.87	2.36
	県域	報告数	169	172	168	115	112	153
		定点当たり	2.28	2.32	2.27	1.55	1.49	2.07
感染性胃腸炎	全県	報告数	990	988	912	730	950	837
		定点当たり	4.54	4.53	4.20	3.36	4.34	3.82
	県域	報告数	323	297	289	194	264	250
		定点当たり	4.36	4.01	3.91	2.62	3.52	3.38
水痘	全県	報告数	77	52	62	49	45	47
		定点当たり	0.35	0.24	0.29	0.23	0.21	0.21
	県域	報告数	25	16	20	17	15	17
		定点当たり	0.34	0.22	0.27	0.23	0.20	0.23
手足口病	全県	報告数	15	20	15	6	20	14
		定点当たり	0.07	0.09	0.07	0.03	0.09	0.06
	県域	報告数	6	10	6	4	6	3
		定点当たり	0.08	0.14	0.08	0.05	0.08	0.04
伝染性紅斑	全県	報告数	65	64	60	35	50	45
		定点当たり	0.30	0.29	0.28	0.16	0.23	0.21
	県域	報告数	10	5	12	5	3	10
		定点当たり	0.14	0.07	0.16	0.07	0.04	0.14
突発性発しん	全県	報告数	79	64	70	70	81	71
		定点当たり	0.36	0.29	0.32	0.32	0.37	0.32
	県域	報告数	29	20	23	24	25	28
		定点当たり	0.39	0.27	0.31	0.32	0.33	0.38

表3 5週前～今週の推移 (その2)
(全県及び横浜市・川崎市・相模原市を除く県域)

2018年09週(02月26日～03月04日)

疾病名	項目		5週前	4週前	3週前	2週前	1週前	今週
			04週	05週	06週	07週	08週	09週
			(01月22日 ～01月28 日)	(01月29日 ～02月04 日)	(02月05日 ～02月11 日)	(02月12日 ～02月18 日)	(02月19日 ～02月25 日)	(02月26日 ～03月04 日)
ヘルパンギーナ	全県	報告数	4	1	1	2	1	-
		定点当たり	0.02	0.00	0.00	0.01	0.00	-
	県域	報告数	4	-	1	2	1	-
		定点当たり	0.05	-	0.01	0.03	0.01	-
流行性耳下腺炎	全県	報告数	22	23	20	24	23	25
		定点当たり	0.10	0.11	0.09	0.11	0.11	0.11
	県域	報告数	5	7	9	7	9	11
		定点当たり	0.07	0.09	0.12	0.09	0.12	0.15
急性出血性結膜炎	全県	報告数	-	-	1	-	-	-
		定点当たり	-	-	0.02	-	-	-
	県域	報告数	-	-	1	-	-	-
		定点当たり	-	-	0.06	-	-	-
流行性角結膜炎	全県	報告数	67	55	67	70	82	68
		定点当たり	1.31	1.08	1.40	1.35	1.64	1.33
	県域	報告数	26	14	21	21	20	26
		定点当たり	1.53	0.82	1.24	1.24	1.18	1.53
細菌性髄膜炎	全県	報告数	-	1	-	-	-	1
		定点当たり	-	0.09	-	-	-	0.09
	県域	報告数	-	-	-	-	-	1
		定点当たり	-	-	-	-	-	0.20
無菌性髄膜炎	全県	報告数	-	-	1	1	-	1
		定点当たり	-	-	0.10	0.09	-	0.09
	県域	報告数	-	-	-	-	-	1
		定点当たり	-	-	-	-	-	0.20
マイコプラズマ肺炎	全県	報告数	-	2	-	-	-	-
		定点当たり	-	0.18	-	-	-	-
	県域	報告数	-	1	-	-	-	-
		定点当たり	-	0.20	-	-	-	-
クラミジア肺炎 (オウム病を除く)	全県	報告数	-	-	-	-	-	-
		定点当たり	-	-	-	-	-	-
	県域	報告数	-	-	-	-	-	-
		定点当たり	-	-	-	-	-	-
感染性胃腸炎 (ロタウイルス)	全県	報告数	2	1	1	-	2	5
		定点当たり	0.20	0.09	0.10	-	0.20	0.45
	県域	報告数	-	-	-	-	1	2
		定点当たり	-	-	-	-	0.20	0.40