



神奈川県感染症発生情報（8週報）

（2月19日～2月25日）

<http://www.eiken.pref.kanagawa.jp/>



今週の注目感染症

～インフルエンザ～ 今週の神奈川県の定点当たり報告数は、前週(24.93)より減少して全県で「18.62」となりましたが、まだ流行は続いています(終息基準値10)。外出後の手洗い・うがいや、咳エチケット(咳・くしゃみの症状がある場合はマスク着用)を心がけ、感染を予防しましょう。発熱があり、せきやのどの痛み、全身の倦怠感などの症状がみられる場合は、インフルエンザを疑って早めに医療機関を受診しましょう。また、症状がある間は十分に休養をとり、脱水予防のため水分補給を心がけましょう。

今週的全数把握対象疾患

(当該週の国による集計及び各保健福祉事務所からの報告をもとに期日を決めて集計しているため、集計数が前後することがあります。)

分類	対象疾患	内訳				神奈川県 (今週)	神奈川県 (2018年累計)
		県域	横浜市	川崎市	相模原市		
二類	結核	12	1	4		17	220
三類	腸管出血性大腸菌感染症		2	1		3	10
四類	A型肝炎		1			1	5
	レジオネラ症		1	2		3	8
五類	カルバペネム耐性腸内細菌科細菌感染症		1			1	19
	急性脳炎		1			1	16
	侵襲性インフルエンザ菌感染症		1			1	5
	侵襲性肺炎球菌感染症	4	1	1		6	52
	梅毒	3	3			6	46
	播種性クリプトコックス症			1		1	1

全数把握対象疾患情報

- 結核17例：年齢群は10歳代1例、20歳代3例、30歳代1例、50歳代1例、60歳代2例、70歳代4例、80歳代3例、90歳代2例、病型は肺結核10例、肺結核及び腸結核1例、結核性胸膜炎1例、無症状病原体保有者5例
- 腸管出血性大腸菌感染症3例：年齢群は30歳代1例、80歳代1例、90歳代1例、血清型・毒素型は08 VT1VT2 1例、0146 VT1VT2 1例、0157 VT1VT2 1例、推定感染経路は経口感染2例、不明1例、推定感染地域は神奈川県1例、都道府県不明2例
- A型肝炎1例：年齢群は30歳代、推定感染経路は性的接触、推定感染地域は東京都、ワクチン接種歴は接種なし
- レジオネラ症3例：年齢群は30歳代1例、60歳代1例、70歳代1例、病型は肺炎型3例、推定感染経路は水系感染1例、不明2例、推定感染地域は神奈川県2例、都道府県不明1例
- カルバペネム耐性腸内細菌科細菌感染症1例：年齢群は80歳代、菌種は*Citrobacter freundii*、推定感染経路は院内感染、感染地域は都道府県不明
- 急性脳炎1例：年齢群は10歳未満、病型は病原体不明、感染経路は不明、推定感染地域は神奈川県
- 侵襲性インフルエンザ菌感染症1例：年齢群は70歳代、推定感染経路はその他、推定感染地域は神奈川県、ワクチン接種歴は不明
- 侵襲性肺炎球菌感染症6例：年齢群は10歳未満1例、80歳代4例、90歳代1例、推定感染経路は飛沫・飛沫核感染1例、その他1例、不明4例、推定感染地域は神奈川県5例、都道府県不明1例、ワクチン接種歴は接種あり3例、接種なし1例、不明2例
- 梅毒6例：年齢群は20歳代1例、30歳代1例、40歳代2例、60歳代1例、70歳代1例、病型は早期顕症梅毒 期1例、早期顕症梅毒 期1例、晩期顕症梅毒1例、無症状病原体保有者3例、推定感染経路は性的接触6例、推定感染地域は広島県1例、都道府県不明5例
- 播種性クリプトコックス症1例：年齢群は60歳代、感染原因は免疫不全、推定感染地域は神奈川県

今週の定点把握対象疾患

- インフルエンザの定点当たりの報告数は、全県(18.62)で前週的全県(24.93)より減少しましたが、まだ流行は続いています(終息基準値10)。
- A群溶血性レンサ球菌咽頭炎の定点当たりの報告数は、平塚保健福祉事務所管内(4.14)でやや高くなっています。
- 流行性角結膜炎の定点当たりの報告数は、相模原市(6.75)、厚木保健福祉事務所管内(4.00)でやや高くなっています。

神奈川県感染症情報センター

神奈川県衛生研究所 企画情報部 衛生情報課

TEL:0467-83-4400(代表)

FAX:0467-89-5211(企画情報部)

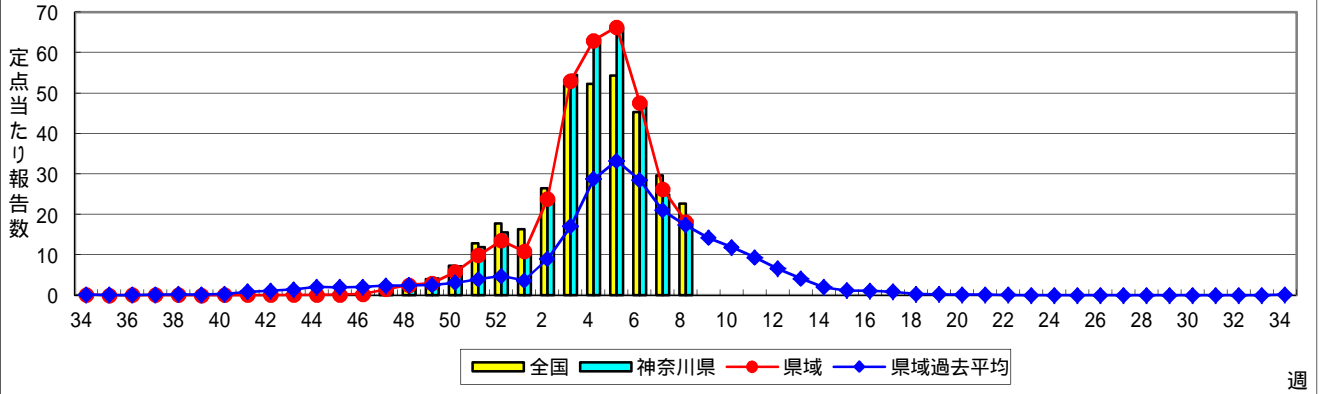
感染症発生動向調査事業は「感染症の予防及び感染症の患者に対する医療に関する法律」によって行われています。

* 県域とは、神奈川県内の市町村のうち横浜市、川崎市、相模原市を除いた地域です。

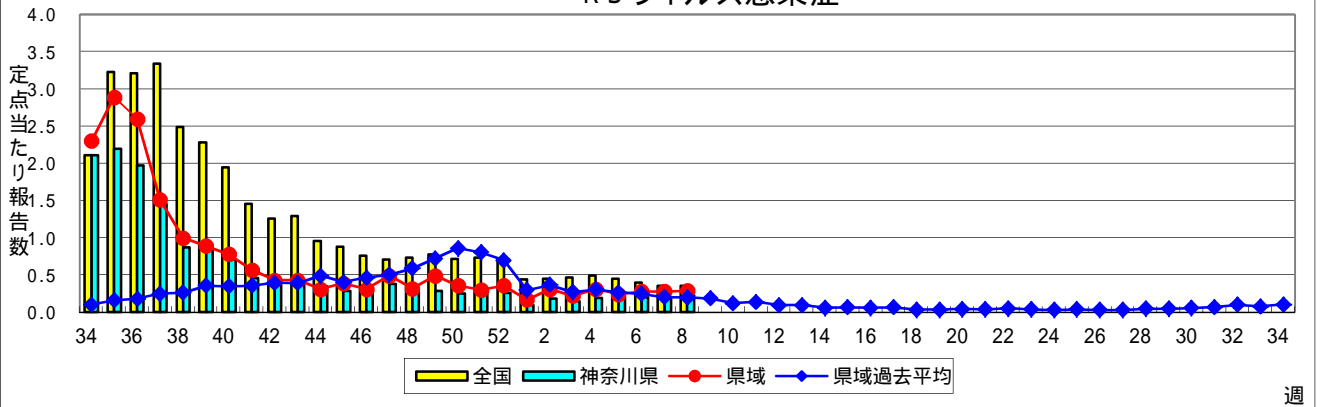
感染症発生動向調査:週報対象疾患の時系列グラフ

疾患名の括弧書きは、一般名称であり、正式名称ではありません。
 神奈川県&県域(横浜市・川崎市・相模原市を除く)のデータです。

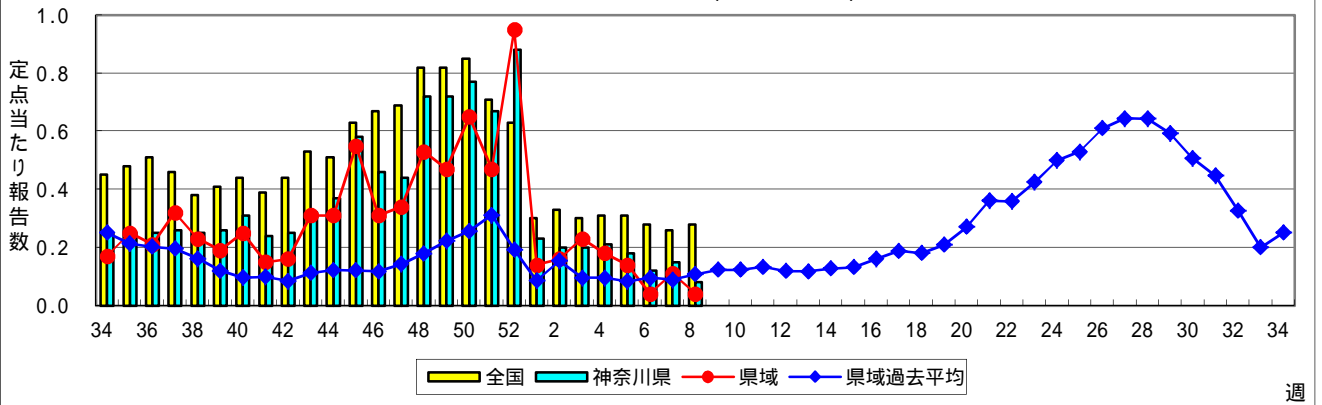
インフルエンザ(高病原性鳥インフルエンザを除く)



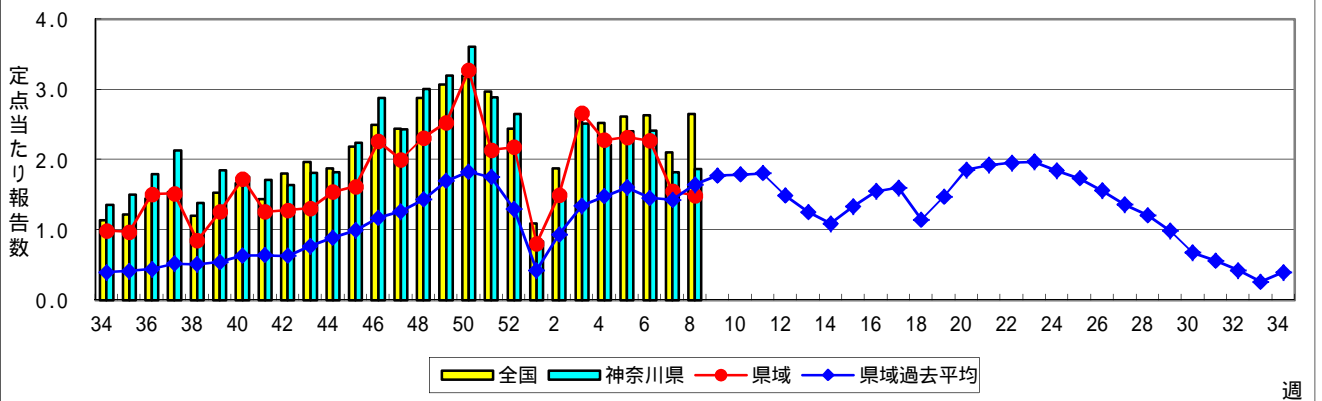
RSウイルス感染症



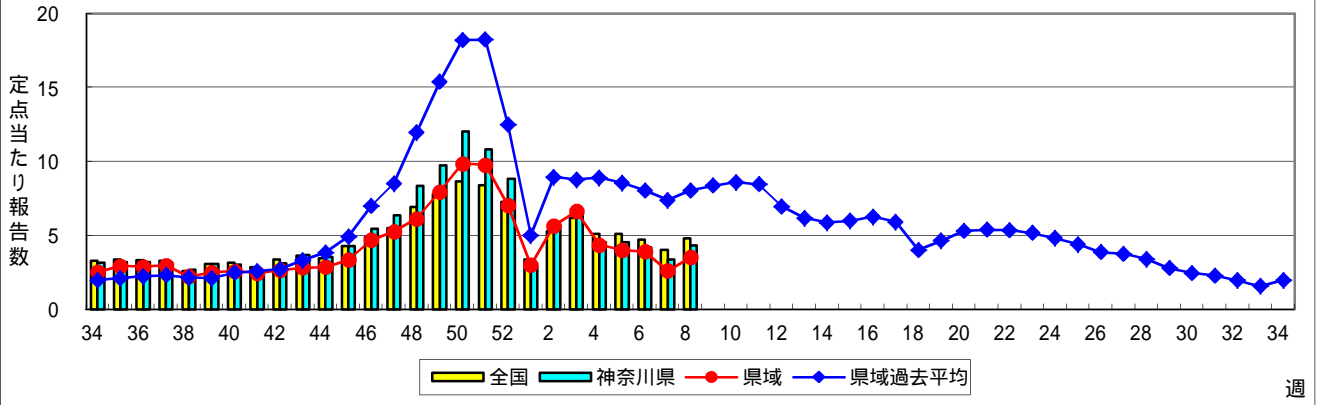
咽頭結膜熱(プール熱)



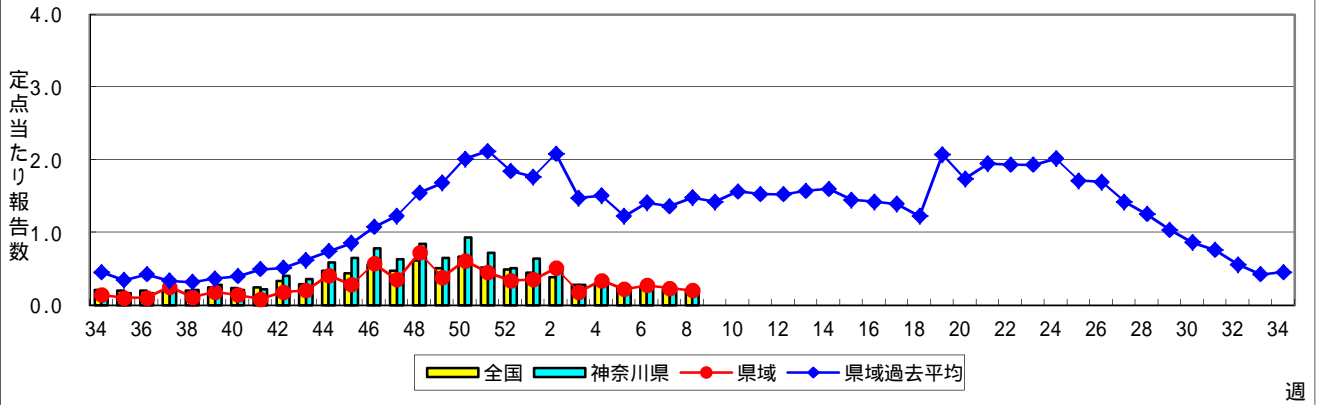
A群溶血性レンサ球菌咽頭炎



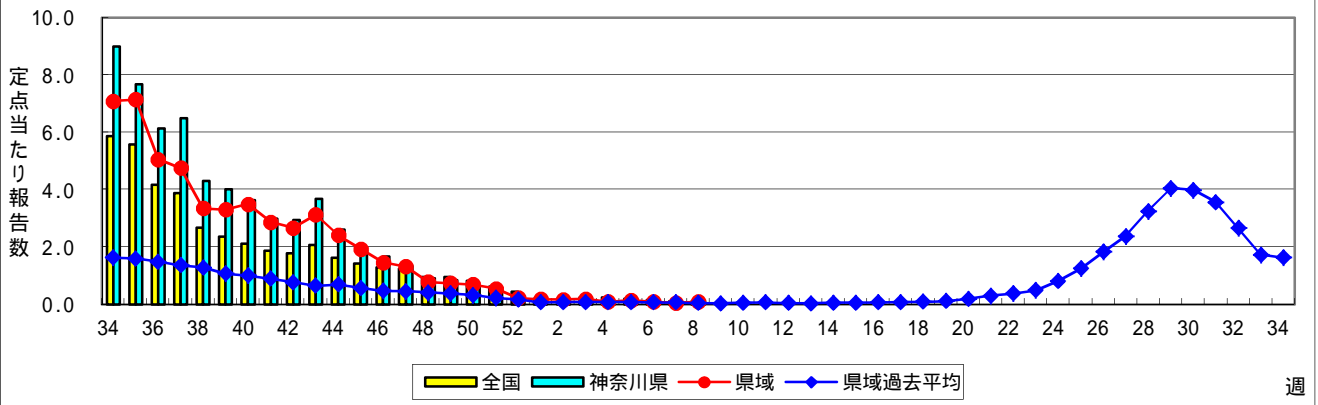
感染性胃腸炎



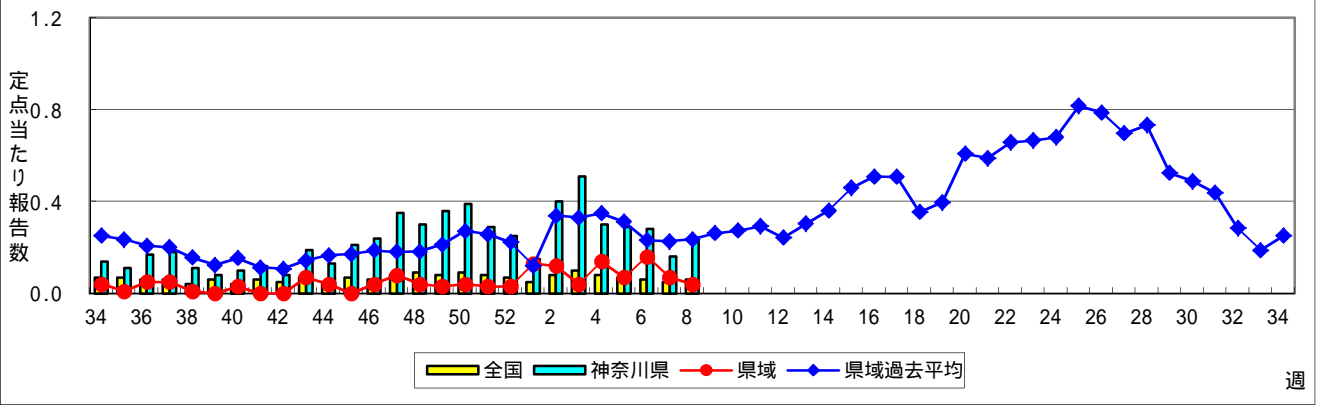
水痘(水ぼうそう)



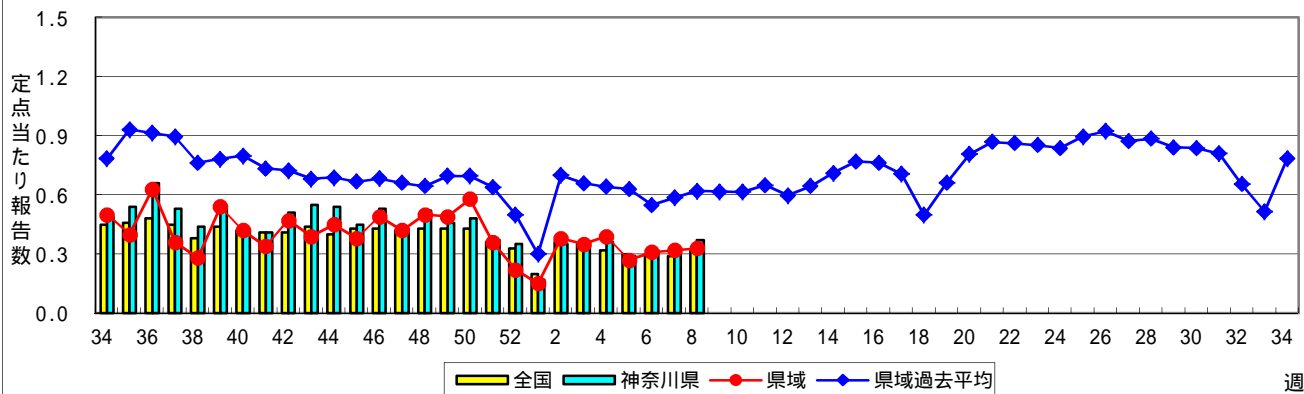
手足口病



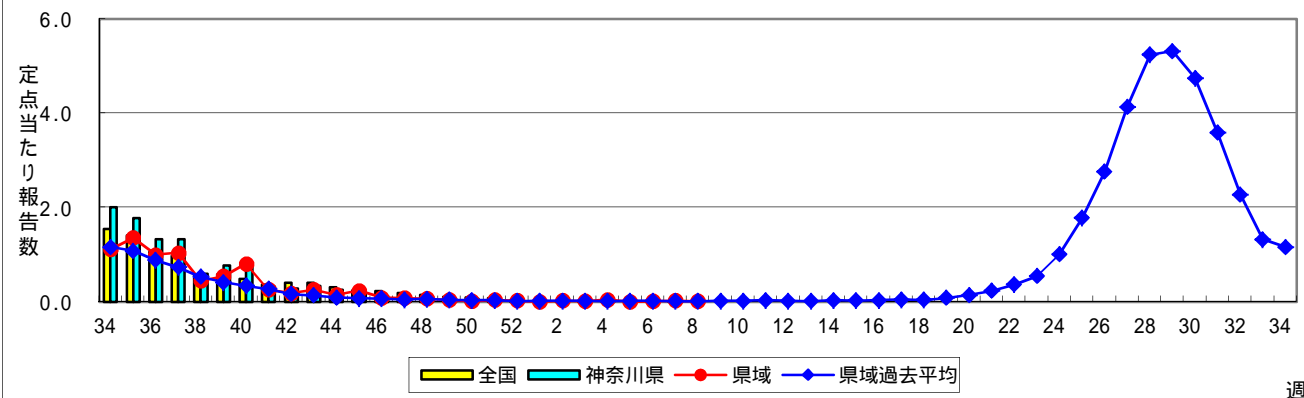
伝染性紅斑(リンゴ病)



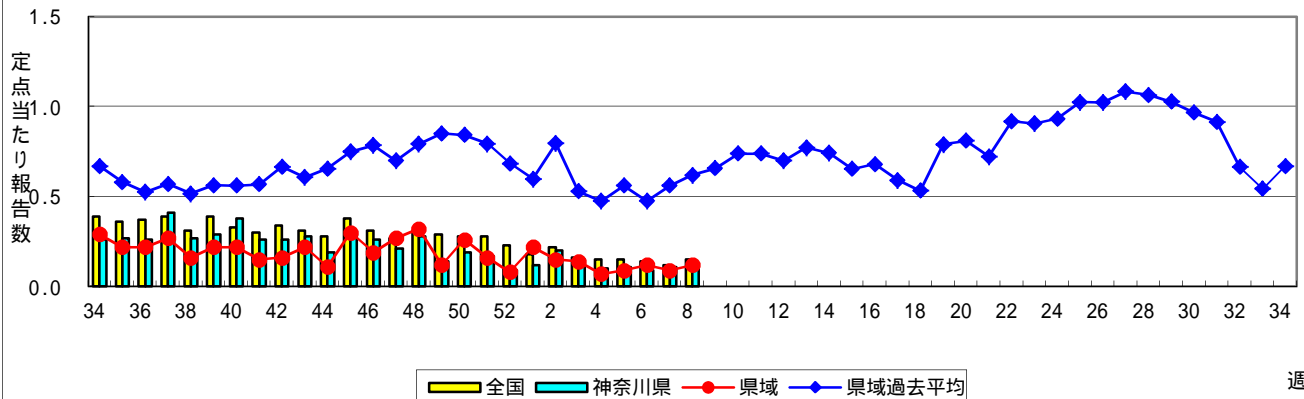
突発性発しん



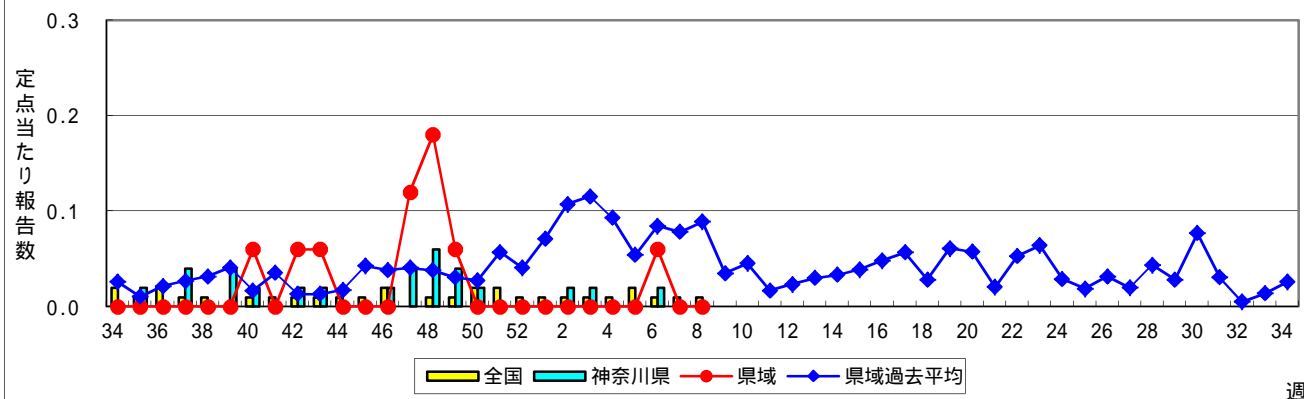
ヘルパンギーナ



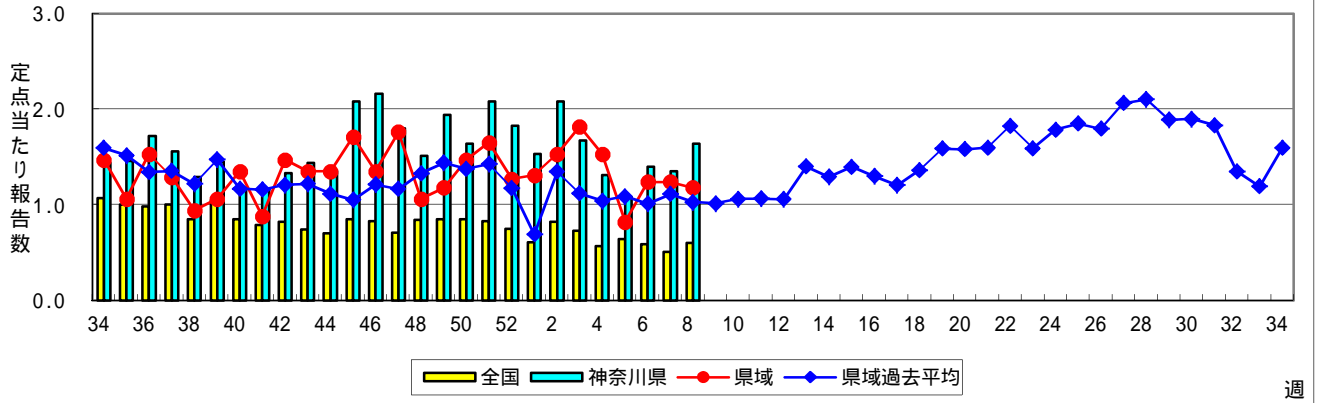
流行性耳下腺炎(おたふくかぜ)



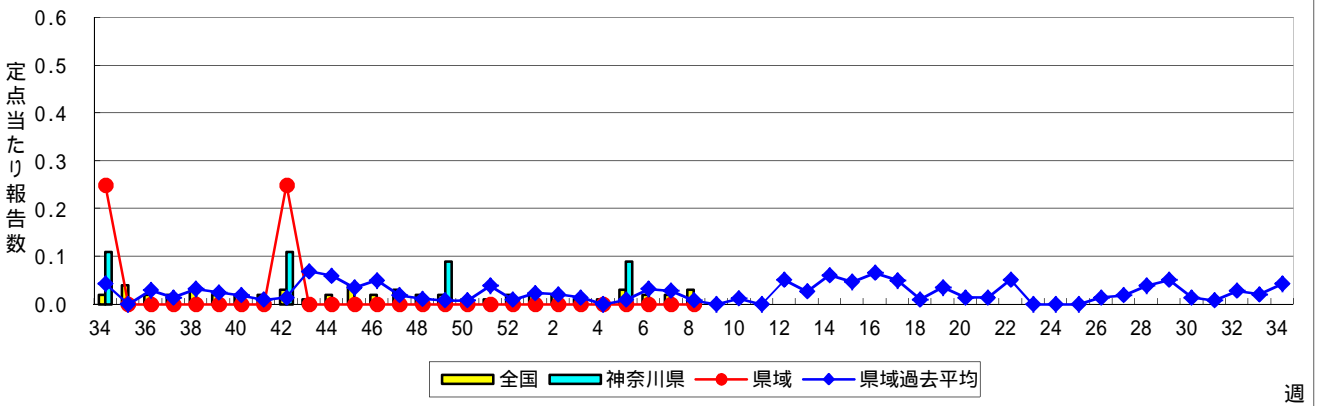
急性出血性結膜炎



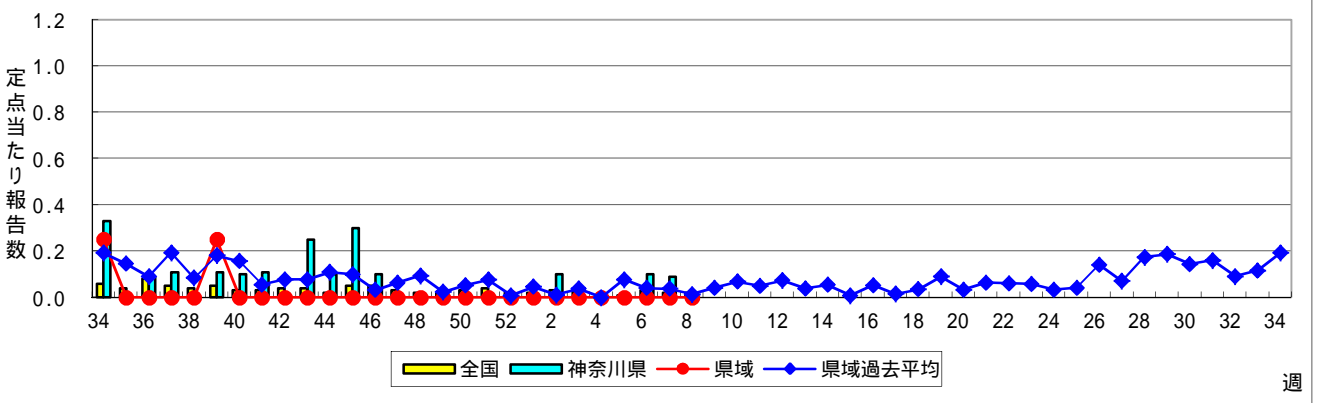
流行性角結膜炎



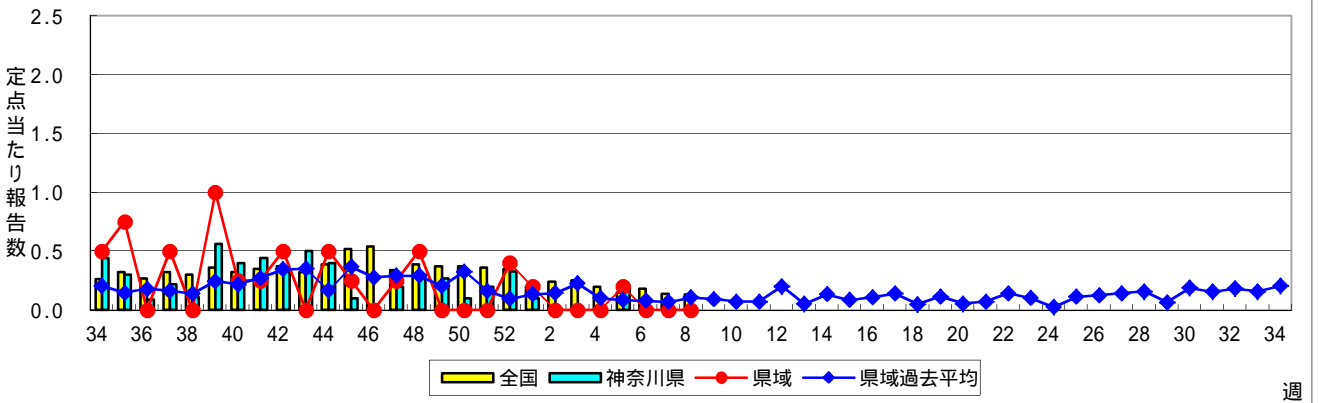
細菌性髄膜炎



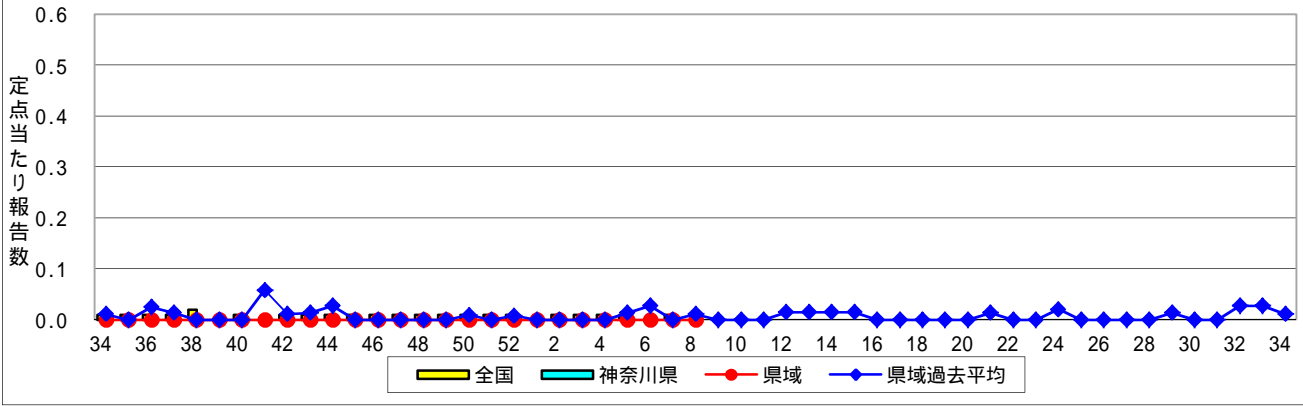
無菌性髄膜炎



マイコプラズマ肺炎



クラミジア肺炎(オウム病を除く)



感染性胃腸炎(ロタウイルス)

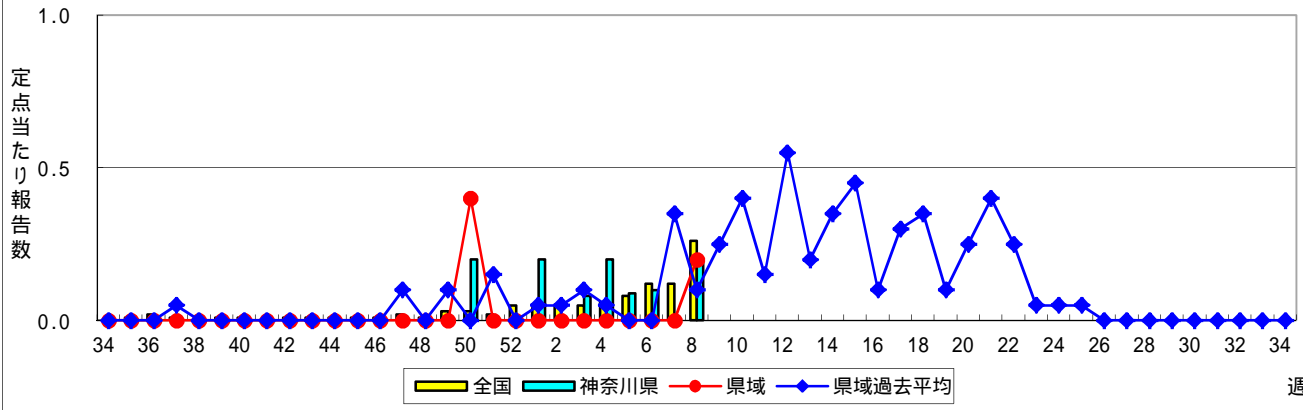


表1 報告数・定点当たり報告数 疾病、政令市・保健所別 (その1)

2018年08週(02月19日~02月25日)

神奈川県	インフルエンザ (高病原性鳥インフルエンザ を除く)		RSウイルス感染症		咽頭結膜熱		A群溶血性レンサ球菌 咽頭炎		感染性胃腸炎	
	報告数	定点当たり	報告数	定点当たり	報告数	定点当たり	報告数	定点当たり	報告数	定点当たり
全県	6,499	18.62	51	0.23	18	0.08	409	1.87	950	4.34
横浜市	2,717	18.48	25	0.27	14	0.15	203	2.18	410	4.41
川崎市	1,126	18.46	4	0.11	1	0.03	92	2.49	155	4.19
相模原市	487	22.14	-	-	-	-	2	0.14	121	8.64
県域 (横浜市、川崎市、相模原市を除く)	2,169	18.23	22	0.29	3	0.04	112	1.49	264	3.52
横須賀市	167	11.93	4	0.44	-	-	8	0.89	21	2.33
藤沢市	200	12.50	-	-	-	-	4	0.40	31	3.10
茅ヶ崎市	211	19.18	-	-	-	-	8	1.14	13	1.86
平塚	212	19.27	4	0.57	-	-	29	4.14	26	3.71
平塚 秦野センター	194	19.40	1	0.17	-	-	17	2.83	34	5.67
鎌倉	176	16.00	1	0.17	-	-	8	1.33	29	4.83
鎌倉 三崎センター	33	11.00	-	-	1	0.50	2	1.00	2	1.00
小田原	201	20.10	4	0.67	-	-	14	2.33	35	5.83
小田原 足柄上センター	59	11.80	-	-	-	-	-	-	3	1.00
厚木	512	30.12	7	0.64	1	0.09	18	1.64	47	4.27
厚木 大和センター	204	18.55	1	0.13	1	0.13	4	0.50	23	2.88

神奈川県	水痘		手足口病		伝染性紅斑		突発性発しん	
	報告数	定点当たり	報告数	定点当たり	報告数	定点当たり	報告数	定点当たり
全県	45	0.21	20	0.09	50	0.23	81	0.37
横浜市	18	0.19	7	0.08	38	0.41	38	0.41
川崎市	11	0.30	7	0.19	8	0.22	17	0.46
相模原市	1	0.07	-	-	1	0.07	1	0.07
県域 (横浜市、川崎市、相模原市を除く)	15	0.20	6	0.08	3	0.04	25	0.33
横須賀市	3	0.33	-	-	1	0.11	1	0.11
藤沢市	-	-	-	-	1	0.10	5	0.50
茅ヶ崎市	-	-	-	-	-	-	3	0.43
平塚	1	0.14	-	-	-	-	3	0.43
平塚 秦野センター	3	0.50	-	-	-	-	1	0.17
鎌倉	1	0.17	1	0.17	-	-	1	0.17
鎌倉 三崎センター	-	-	-	-	-	-	-	-
小田原	-	-	2	0.33	-	-	2	0.33
小田原 足柄上センター	-	-	2	0.67	-	-	-	-
厚木	6	0.55	-	-	1	0.09	5	0.45
厚木 大和センター	1	0.13	1	0.13	-	-	4	0.50

神奈川県	ヘルパンギーナ		流行性耳下腺炎		急性出血性結膜炎		流行性角結膜炎		細菌性髄膜炎	
	報告数	定点当たり	報告数	定点当たり	報告数	定点当たり	報告数	定点当たり	報告数	定点当たり
全県	1	0.00	23	0.11	-	-	82	1.64	-	-
横浜市	-	-	7	0.08	-	-	18	0.90	-	-
川崎市	-	-	7	0.19	-	-	17	1.89	-	-
相模原市	-	-	-	-	-	-	27	6.75	-	-
県域 (横浜市、川崎市、相模原市を除く)	1	0.01	9	0.12	-	-	20	1.18	-	-
横須賀市	-	-	-	-	-	-	6	3.00	-	-
藤沢市	-	-	1	0.10	-	-	1	0.33	-	-
茅ヶ崎市	-	-	3	0.43	-	-	-	-
平塚	1	0.14	-	-	-	-	1	0.50	-	-
平塚 秦野センター	-	-	-	-	-	-	-	-
鎌倉	-	-	2	0.33	-	-	-	-
鎌倉 三崎センター	-	-	-	-
小田原	-	-	-	-	-	-	-	-
小田原 足柄上センター	-	-	-	-	-	-
厚木	-	-	1	0.09	-	-	12	4.00	-	-
厚木 大和センター	-	-	2	0.25	-	-	-	-

表2 報告数・定点当たり報告数、疾病・年齢階級別
(全県及び横浜市・川崎市・相模原市を除く県域) (その1)

2018年08週(02月19日~02月25日)

*表2は、各保健福祉事務所からの最新の報告をもとに作成しているため、国の還元データである表1および表3の数値と一致しないことがあります。

インフルエンザ定点	項目	合計	~5か月	~11か月	1歳	2	3	4	5	6	7	8	
インフルエンザ (高病原性鳥インフルエンザを除く)	全国	報告数	112,070	288	1,114	3,714	4,574	5,350	6,646	7,139	7,263	6,256	5,572
		定点当たり	22.64	0.06	0.23	0.75	0.92	1.08	1.34	1.44	1.47	1.26	1.13
	全県	報告数	6,499	18	56	239	287	334	407	408	450	350	307
		定点当たり	18.62	0.05	0.16	0.68	0.82	0.96	1.17	1.17	1.29	1.00	0.88
	県域	報告数	2,169	5	20	56	81	94	140	143	147	129	116
		定点当たり	18.23	0.04	0.17	0.47	0.68	0.79	1.18	1.20	1.24	1.08	0.97

小児科定点	項目	合計	~5か月	~11か月	1歳	2	3	4	5	6	7	8	
RSウイルス 感染症	全国	報告数	1,141	206	268	368	168	75	27	16	1	1	4
		定点当たり	0.36	0.07	0.08	0.12	0.05	0.02	0.01	0.01	0.00	0.00	0.00
	全県	報告数	51	8	11	21	7	3	1	-	-	-	-
		定点当たり	0.23	0.04	0.05	0.10	0.03	0.01	0.00	-	-	-	-
	県域	報告数	22	5	4	11	1	1	-	-	-	-	-
		定点当たり	0.29	0.07	0.05	0.15	0.01	0.01	-	-	-	-	-
咽頭結膜熱	全国	報告数	901	7	60	303	125	109	103	73	47	23	19
		定点当たり	0.28	0.00	0.02	0.10	0.04	0.03	0.03	0.02	0.01	0.01	0.01
	全県	報告数	18	-	4	2	1	2	3	2	1	1	-
		定点当たり	0.08	-	0.02	0.01	0.00	0.01	0.01	0.01	0.00	0.00	-
	県域	報告数	3	-	-	1	-	-	1	-	-	-	-
		定点当たり	0.04	-	-	0.01	-	-	0.01	-	-	-	-
A群溶血性レンサ球菌咽頭炎	全国	報告数	8,396	9	38	279	537	838	1,160	1,176	1,064	739	640
		定点当たり	2.65	0.00	0.01	0.09	0.17	0.26	0.37	0.37	0.34	0.23	0.20
	全県	報告数	409	-	1	8	19	22	51	58	55	45	39
		定点当たり	1.87	-	0.00	0.04	0.09	0.10	0.23	0.26	0.25	0.21	0.18
	県域	報告数	112	-	-	5	3	5	12	15	10	14	10
		定点当たり	1.49	-	-	0.07	0.04	0.07	0.16	0.20	0.13	0.19	0.13
感染性胃腸炎	全国	報告数	15,217	105	674	1,924	1,516	1,384	1,461	1,267	985	850	616
		定点当たり	4.81	0.03	0.21	0.61	0.48	0.44	0.46	0.40	0.31	0.27	0.19
	全県	報告数	950	3	47	104	81	83	95	67	54	65	34
		定点当たり	4.34	0.01	0.21	0.47	0.37	0.38	0.43	0.31	0.25	0.30	0.16
	県域	報告数	264	-	10	19	17	19	31	19	13	13	11
		定点当たり	3.52	-	0.13	0.25	0.23	0.25	0.41	0.25	0.17	0.17	0.15
水痘	全国	報告数	676	8	15	52	47	42	80	88	84	63	74
		定点当たり	0.21	0.00	0.00	0.02	0.01	0.01	0.03	0.03	0.03	0.02	0.02
	全県	報告数	45	1	1	6	1	1	4	7	3	7	3
		定点当たり	0.21	0.00	0.00	0.03	0.00	0.00	0.02	0.03	0.01	0.03	0.01
	県域	報告数	15	-	1	3	-	-	1	2	1	2	3
		定点当たり	0.20	-	0.01	0.04	-	-	0.01	0.03	0.01	0.03	0.04

インフルエンザ定点	項目	9	10-14	15-19	20-29	30-39	40-49	50-59	60-69	70-79	80歳以上	
インフルエンザ (高病原性鳥インフルエンザを除く)	全国	報告数	5,452	17,732	5,209	4,401	6,189	7,612	5,665	5,195	3,485	3,214
		定点当たり	1.10	3.58	1.05	0.89	1.25	1.54	1.14	1.05	0.70	0.65
	全県	報告数	298	975	309	302	333	548	359	271	138	110
		定点当たり	0.85	2.79	0.89	0.87	0.95	1.57	1.03	0.78	0.40	0.32
	県域	報告数	121	332	103	81	103	160	100	118	62	58
		定点当たり	1.02	2.79	0.87	0.68	0.87	1.34	0.84	0.99	0.52	0.49

小児科定点	項目	9	10-14	15-19	20歳以上	
RSウイルス 感染症	全国	報告数	2	2	1	2
		定点当たり	0.00	0.00	0.00	0.00
	全県	報告数	-	-	-	-
		定点当たり	-	-	-	-
	県域	報告数	-	-	-	-
		定点当たり	-	-	-	-
咽頭結膜熱	全国	報告数	13	10	2	7
		定点当たり	0.00	0.00	0.00	0.00
	全県	報告数	1	-	1	-
		定点当たり	0.00	-	0.00	-
	県域	報告数	-	-	1	-
		定点当たり	-	-	0.01	-
A群溶血性レンサ球菌咽頭炎	全国	報告数	515	967	82	352
		定点当たり	0.16	0.31	0.03	0.11
	全県	報告数	37	50	4	20
		定点当たり	0.17	0.23	0.02	0.09
	県域	報告数	13	15	2	8
		定点当たり	0.17	0.20	0.03	0.11
感染性胃腸炎	全国	報告数	590	1,658	431	1,756
		定点当たり	0.19	0.52	0.14	0.56
	全県	報告数	38	101	37	141
		定点当たり	0.17	0.46	0.17	0.64
	県域	報告数	13	40	15	44
		定点当たり	0.17	0.53	0.20	0.59
水痘	全国	報告数	36	78	2	7
		定点当たり	0.01	0.02	0.00	0.00
	全県	報告数	4	6	-	1
		定点当たり	0.02	0.03	-	0.00
	県域	報告数	1	1	-	-
		定点当たり	0.01	0.01	-	-

表2 報告数・定点当たり報告数、疾病・年齢階級別
(全県及び横浜市・川崎市・相模原市を除く県域) (その2)

2018年08週(02月19日~02月25日)

*表2は、各保健福祉事務所からの最新の報告をもとに作成しているため、国の還元データである表1および表3の数値と一致しないことがあります

小児科定点	項目	合計	~5か月	~11か月	1歳
手足口病	全国	報告数 341	6	11	102
		定点当たり 0.11	0.00	0.00	0.03
	全県	報告数 20	1	1	6
		定点当たり 0.09	0.00	0.00	0.03
	県域	報告数 6	-	1	1
		定点当たり 0.08	-	0.01	0.01
伝染性紅斑	全国	報告数 198	1	3	17
		定点当たり 0.06	0.00	0.00	0.01
	全県	報告数 50	1	1	3
		定点当たり 0.23	0.00	0.00	0.01
	県域	報告数 3	-	-	-
		定点当たり 0.04	-	-	-
突発性発しん	全国	報告数 999	11	338	525
		定点当たり 0.32	0.00	0.11	0.17
	全県	報告数 81	-	22	44
		定点当たり 0.37	-	0.10	0.20
	県域	報告数 25	-	7	13
		定点当たり 0.33	-	0.09	0.17
ヘルパンギーナ	全国	報告数 43	-	3	16
		定点当たり 0.01	-	0.00	0.01
	全県	報告数 1	-	-	-
		定点当たり 0.00	-	-	-
	県域	報告数 1	-	-	-
		定点当たり 0.01	-	-	-
流行性耳下腺炎	全国	報告数 460	-	1	23
		定点当たり 0.15	-	0.00	0.01
	全県	報告数 23	-	-	-
		定点当たり 0.11	-	-	-
	県域	報告数 9	-	-	-
		定点当たり 0.12	-	-	-

小児科定点	項目	2	3	4	5	6	7	8	9	10-14	15-19	20歳以上
手足口病	全国	報告数 70	64	37	16	15	7	3	4	2	1	3
		定点当たり 0.02	0.02	0.01	0.01	0.00	0.00	0.00	0.00	0.00	0.00	0.00
	全県	報告数 1	4	2	1	2	1	-	1	-	-	-
		定点当たり 0.00	0.02	0.01	0.00	0.01	0.00	-	0.00	-	-	-
	県域	報告数 -	2	-	1	1	-	-	-	-	-	-
		定点当たり -	0.03	-	0.01	0.01	-	-	-	-	-	-
伝染性紅斑	全国	報告数 10	27	40	23	29	10	10	10	17	-	1
		定点当たり 0.00	0.01	0.01	0.01	0.01	0.00	0.00	0.00	0.01	-	0.00
	全県	報告数 3	6	14	8	4	2	4	2	2	-	-
		定点当たり 0.01	0.03	0.06	0.04	0.02	0.01	0.02	0.00	-	-	-
	県域	報告数 -	1	1	-	-	-	1	-	-	-	-
		定点当たり -	0.01	0.01	-	-	-	0.01	-	-	-	-
突発性発しん	全国	報告数 92	23	6	3	1	-	-	-	-	-	-
		定点当たり 0.03	0.01	0.00	0.00	0.00	-	-	-	-	-	-
	全県	報告数 14	1	-	-	-	-	-	-	-	-	-
		定点当たり 0.06	0.00	-	-	-	-	-	-	-	-	-
	県域	報告数 5	-	-	-	-	-	-	-	-	-	-
		定点当たり 0.07	-	-	-	-	-	-	-	-	-	-
ヘルパンギーナ	全国	報告数 10	5	1	1	-	1	-	1	2	-	3
		定点当たり 0.00	0.00	0.00	0.00	-	0.00	-	0.00	0.00	-	0.00
	全県	報告数 1	-	-	-	-	-	-	-	-	-	-
		定点当たり 0.00	-	-	-	-	-	-	-	-	-	-
	県域	報告数 1	-	-	-	-	-	-	-	-	-	-
		定点当たり 0.01	-	-	-	-	-	-	-	-	-	-
流行性耳下腺炎	全国	報告数 30	38	73	74	54	43	45	24	42	3	10
		定点当たり 0.01	0.01	0.02	0.02	0.02	0.01	0.01	0.01	0.01	0.00	0.00
	全県	報告数 1	-	3	4	4	2	3	1	4	-	1
		定点当たり 0.00	-	0.01	0.02	0.02	0.01	0.01	0.00	0.02	-	0.00
	県域	報告数 1	-	2	-	1	1	1	1	1	-	1
		定点当たり 0.01	-	0.03	-	0.01	0.01	0.01	0.01	0.01	-	0.01

表2 報告数・定点当たり報告数、疾病・年齢階級別
(全県及び横浜市・川崎市・相模原市を除く県域) (その3)

2018年08週(02月19日～02月25日)

*表2は、各保健福祉事務所からの最新の報告をもとに作成しているため、国の還元データである表1および表3の数値と一致しないことがあります

眼科定点	項目	合計	～5か月	～11か月	1歳	2	3	4	5	6	7	8	
急性出血性結膜炎	全国	報告数	10	-	-	-	-	-	-	1	-	-	
		定点当たり	0.01	-	-	-	-	-	-	0.00	-	-	
	全県	報告数	-	-	-	-	-	-	-	-	-	-	
		定点当たり	-	-	-	-	-	-	-	-	-	-	
	県域	報告数	-	-	-	-	-	-	-	-	-	-	
		定点当たり	-	-	-	-	-	-	-	-	-	-	
流行性角結膜炎	全国	報告数	420	1	2	15	14	13	18	12	6	3	2
		定点当たり	0.60	0.00	0.00	0.02	0.02	0.02	0.03	0.02	0.01	0.00	0.00
	全県	報告数	82	-	-	4	3	3	2	7	3	1	1
		定点当たり	1.64	-	-	0.08	0.06	0.06	0.04	0.14	0.06	0.02	0.02
	県域	報告数	20	-	-	-	-	1	1	2	-	-	-
		定点当たり	1.18	-	-	-	-	0.06	0.06	0.12	-	-	-

基幹定点(週報)	項目	合計	0歳	1-4	5-9	10-14	15-19	20-24	25-29	30-34	35-39	40-44
細菌性髄膜炎	全国	報告数	14	1	1	3	-	-	-	-	-	-
		定点当たり	0.03	0.00	0.00	0.01	-	-	-	-	-	-
	全県	報告数	-	-	-	-	-	-	-	-	-	-
		定点当たり	-	-	-	-	-	-	-	-	-	-
	県域	報告数	-	-	-	-	-	-	-	-	-	-
		定点当たり	-	-	-	-	-	-	-	-	-	-
無菌性髄膜炎	全国	報告数	11	2	1	1	1	-	-	1	1	-
		定点当たり	0.02	0.00	0.00	0.00	0.00	-	-	0.00	0.00	-
	全県	報告数	-	-	-	-	-	-	-	-	-	-
		定点当たり	-	-	-	-	-	-	-	-	-	-
	県域	報告数	-	-	-	-	-	-	-	-	-	-
		定点当たり	-	-	-	-	-	-	-	-	-	-
マイコプラズマ肺炎	全国	報告数	61	1	11	22	9	3	4	-	-	-
		定点当たり	0.13	0.00	0.02	0.05	0.02	0.01	0.01	-	-	-
	全県	報告数	-	-	-	-	-	-	-	-	-	-
		定点当たり	-	-	-	-	-	-	-	-	-	-
	県域	報告数	-	-	-	-	-	-	-	-	-	-
		定点当たり	-	-	-	-	-	-	-	-	-	-
クラミジア肺炎 (オウム病を除く)	全国	報告数	2	-	1	-	-	-	-	-	-	-
		定点当たり	0.00	-	0.00	-	-	-	-	-	-	-
	全県	報告数	-	-	-	-	-	-	-	-	-	-
		定点当たり	-	-	-	-	-	-	-	-	-	-
	県域	報告数	-	-	-	-	-	-	-	-	-	-
		定点当たり	-	-	-	-	-	-	-	-	-	-
感染性胃腸炎 (ロタウイルス)	全国	報告数	125	8	76	31	4	-	-	-	-	-
		定点当たり	0.26	0.02	0.16	0.06	0.01	-	-	-	-	-
	全県	報告数	2	-	1	1	-	-	-	-	-	-
		定点当たり	0.20	-	0.10	0.10	-	-	-	-	-	-
	県域	報告数	1	-	-	1	-	-	-	-	-	-
		定点当たり	0.20	-	-	0.20	-	-	-	-	-	-

眼科定点	項目	9	10-14	15-19	20-29	30-39	40-49	50-59	60-69	70歳以上	
急性出血性結膜炎	全国	報告数	-	-	-	1	3	1	2	1	1
		定点当たり	-	-	-	0.00	0.00	0.00	0.00	0.00	0.00
	全県	報告数	-	-	-	-	-	-	-	-	-
		定点当たり	-	-	-	-	-	-	-	-	-
	県域	報告数	-	-	-	-	-	-	-	-	-
		定点当たり	-	-	-	-	-	-	-	-	-
流行性角結膜炎	全国	報告数	10	8	5	46	83	65	49	41	27
		定点当たり	0.01	0.01	0.01	0.07	0.12	0.09	0.07	0.06	0.04
	全県	報告数	3	2	1	6	17	10	9	5	5
		定点当たり	0.06	0.04	0.02	0.12	0.34	0.20	0.18	0.10	0.10
	県域	報告数	-	-	1	1	5	3	1	2	3
		定点当たり	-	-	0.06	0.06	0.29	0.18	0.06	0.12	0.18

基幹定点(週報)	項目	45-49	50-54	55-59	60-64	65-69	70歳以上	
細菌性髄膜炎	全国	報告数	1	-	-	1	2	5
		定点当たり	0.00	-	-	0.00	0.00	0.01
	全県	報告数	-	-	-	-	-	-
		定点当たり	-	-	-	-	-	-
	県域	報告数	-	-	-	-	-	-
		定点当たり	-	-	-	-	-	-
無菌性髄膜炎	全国	報告数	1	-	-	1	1	1
		定点当たり	0.00	-	-	0.00	0.00	0.00
	全県	報告数	-	-	-	-	-	-
		定点当たり	-	-	-	-	-	-
	県域	報告数	-	-	-	-	-	-
		定点当たり	-	-	-	-	-	-
マイコプラズマ肺炎	全国	報告数	-	-	1	1	9	
		定点当たり	-	-	0.00	0.00	0.02	
	全県	報告数	-	-	-	-	-	
		定点当たり	-	-	-	-	-	
	県域	報告数	-	-	-	-	-	
		定点当たり	-	-	-	-	-	
クラミジア肺炎 (オウム病を除く)	全国	報告数	-	-	-	-	1	
		定点当たり	-	-	-	-	0.00	
	全県	報告数	-	-	-	-	-	
		定点当たり	-	-	-	-	-	
	県域	報告数	-	-	-	-	-	
		定点当たり	-	-	-	-	-	
感染性胃腸炎 (ロタウイルス)	全国	報告数	-	-	-	1	1	4
		定点当たり	-	-	-	0.00	0.00	0.01
	全県	報告数	-	-	-	-	-	-
		定点当たり	-	-	-	-	-	-
	県域	報告数	-	-	-	-	-	-
		定点当たり	-	-	-	-	-	-

表3 5週前～今週の推移 (その1)
(全県及び横浜市・川崎市・相模原市を除く県域)

2018年08週(02月19日～02月25日)

疾病名	項目		5週前	4週前	3週前	2週前	1週前	今週
			03週	04週	05週	06週	07週	08週
			(01月15日 ～01月21 日)	(01月22日 ～01月28 日)	(01月29日 ～02月04 日)	(02月05日 ～02月11 日)	(02月12日 ～02月18 日)	(02月19日 ～02月25 日)
インフルエンザ (高病原性鳥インフル ンザを除く)	全県	報告数	18,800	22,113	23,076	16,461	8,725	6,499
		定点当たり	54.49	63.36	66.31	47.85	24.93	18.62
	県域	報告数	6,250	7,437	7,830	5,628	3,102	2,169
		定点当たり	52.97	63.03	66.36	47.69	26.29	18.23
RSウイルス 感染症	全県	報告数	33	42	43	43	38	51
		定点当たり	0.15	0.19	0.20	0.20	0.18	0.23
	県域	報告数	16	23	18	21	21	22
		定点当たり	0.22	0.31	0.24	0.28	0.28	0.29
咽頭結膜熱	全県	報告数	42	45	40	27	32	18
		定点当たり	0.20	0.21	0.18	0.12	0.15	0.08
	県域	報告数	17	13	10	3	8	3
		定点当たり	0.23	0.18	0.14	0.04	0.11	0.04
A群溶血性レ ンサ球菌咽頭 炎	全県	報告数	539	481	523	524	395	409
		定点当たり	2.51	2.21	2.40	2.41	1.82	1.87
	県域	報告数	197	169	172	168	115	112
		定点当たり	2.66	2.28	2.32	2.27	1.55	1.49
感染性胃腸炎	全県	報告数	1,396	990	988	912	730	950
		定点当たり	6.49	4.54	4.53	4.20	3.36	4.34
	県域	報告数	491	323	297	289	194	264
		定点当たり	6.64	4.36	4.01	3.91	2.62	3.52
水痘	全県	報告数	60	77	52	62	49	45
		定点当たり	0.28	0.35	0.24	0.29	0.23	0.21
	県域	報告数	13	25	16	20	17	15
		定点当たり	0.18	0.34	0.22	0.27	0.23	0.20
手足口病	全県	報告数	28	15	20	15	6	20
		定点当たり	0.13	0.07	0.09	0.07	0.03	0.09
	県域	報告数	13	6	10	6	4	6
		定点当たり	0.18	0.08	0.14	0.08	0.05	0.08
伝染性紅斑	全県	報告数	110	65	64	60	35	50
		定点当たり	0.51	0.30	0.29	0.28	0.16	0.23
	県域	報告数	3	10	5	12	5	3
		定点当たり	0.04	0.14	0.07	0.16	0.07	0.04
突発性発しん	全県	報告数	73	79	64	70	70	81
		定点当たり	0.34	0.36	0.29	0.32	0.32	0.37
	県域	報告数	26	29	20	23	24	25
		定点当たり	0.35	0.39	0.27	0.31	0.32	0.33

表3 5週前～今週の推移 (その2)
(全県及び横浜市・川崎市・相模原市を除く県域)

2018年08週(02月19日～02月25日)

疾病名	項目		5週前	4週前	3週前	2週前	1週前	今週
			03週	04週	05週	06週	07週	08週
			(01月15日 ～01月21 日)	(01月22日 ～01月28 日)	(01月29日 ～02月04 日)	(02月05日 ～02月11 日)	(02月12日 ～02月18 日)	(02月19日 ～02月25 日)
ヘルパンギーナ	全県	報告数	2	4	1	1	2	1
		定点当たり	0.01	0.02	0.00	0.00	0.01	0.00
	県域	報告数	1	4	-	1	2	1
		定点当たり	0.01	0.05	-	0.01	0.03	0.01
流行性耳下腺炎	全県	報告数	33	22	23	20	24	23
		定点当たり	0.15	0.10	0.11	0.09	0.11	0.11
	県域	報告数	10	5	7	9	7	9
		定点当たり	0.14	0.07	0.09	0.12	0.09	0.12
急性出血性結膜炎	全県	報告数	1	-	-	1	-	-
		定点当たり	0.02	-	-	0.02	-	-
	県域	報告数	-	-	-	1	-	-
		定点当たり	-	-	-	0.06	-	-
流行性角結膜炎	全県	報告数	85	67	55	67	70	82
		定点当たり	1.67	1.31	1.08	1.40	1.35	1.64
	県域	報告数	31	26	14	21	21	20
		定点当たり	1.82	1.53	0.82	1.24	1.24	1.18
細菌性髄膜炎	全県	報告数	-	-	1	-	-	-
		定点当たり	-	-	0.09	-	-	-
	県域	報告数	-	-	-	-	-	-
		定点当たり	-	-	-	-	-	-
無菌性髄膜炎	全県	報告数	-	-	-	1	1	-
		定点当たり	-	-	-	0.10	0.09	-
	県域	報告数	-	-	-	-	-	-
		定点当たり	-	-	-	-	-	-
マイコプラズマ肺炎	全県	報告数	-	-	2	-	-	-
		定点当たり	-	-	0.18	-	-	-
	県域	報告数	-	-	1	-	-	-
		定点当たり	-	-	0.20	-	-	-
クラミジア肺炎 (オウム病を除く)	全県	報告数	-	-	-	-	-	-
		定点当たり	-	-	-	-	-	-
	県域	報告数	-	-	-	-	-	-
		定点当たり	-	-	-	-	-	-
感染性胃腸炎 (ロタウイルス)	全県	報告数	1	2	1	1	-	2
		定点当たり	0.08	0.20	0.09	0.10	-	0.20
	県域	報告数	-	-	-	-	-	1
		定点当たり	-	-	-	-	-	0.20