



神奈川県感染症発生情報（7週報）

（2月12日～2月18日）

<http://www.eiken.pref.kanagawa.jp/>



今週の注目感染症

～インフルエンザ～ 今週の神奈川県の定点当たり報告数は、前週(47.85)より減少して全県で「24.93」となりましたが、まだ流行は続いています(終息基準値10)。外出後の手洗い・うがいや、咳エチケット(咳・くしゃみの症状がある場合はマスク着用)を心がけ、感染を予防しましょう。発熱があり、せきやのどの痛み、全身の倦怠感などの症状がみられる場合は、インフルエンザを疑って早めに医療機関を受診しましょう。また、症状がある間は十分に休養をとり、脱水予防のため水分補給を心がけましょう。

今週の全数把握対象疾患

(当該週の国による集計及び各保健福祉事務所からの報告をもとに期日を決めて集計しているため、集計数が前後することがあります。)

分類	対象疾患	内訳				神奈川県 (今週)	神奈川県 (2018年累計)
		県域	横浜市	川崎市	相模原市		
二類	結核	7		9		16	181
四類	A型肝炎		1	1		2	4
	レジオネラ症		1			1	5
五類	アメーバ赤痢	1		1		2	9
	劇症型溶血性レンサ球菌感染症		1			1	11
	後天性免疫不全症候群		1			1	7
	侵襲性肺炎球菌感染症	3	2			5	45
	水痘(入院例)	1				1	7
	梅毒	1	1			2	39
	百日咳	1		1		2	13
	風しん		1			1	1

全数把握対象疾患情報

- 結核16例：年齢群は20歳代3例、30歳代2例、40歳代3例、50歳代1例、60歳代2例、70歳代1例、80歳代3例、90歳代1例、病型は肺結核8例、肺結核及びその他の結核1例、粟粒結核1例、リンパ節結核1例、無症状病原体保有者5例
- A型肝炎2例：年齢群は20歳代2例、推定感染経路は性的接触1例、不明1例、推定感染地域は神奈川県1例、東京都1例、ワクチン接種歴は接種なし1例、不明1例
- レジオネラ症1例：年齢群は70歳代、病型は肺炎型、感染経路は不明、推定感染地域は中華人民共和国
- アメーバ赤痢2例：年齢群は40歳代1例、60歳代1例、病型は腸管アメーバ症2例、推定感染経路は経口感染1例、不明1例、推定感染地域は国外1例、都道府県不明1例
- 劇症型溶血性レンサ球菌感染症1例：年齢群は80歳代、感染経路は不明、推定感染地域は神奈川県
- 後天性免疫不全症候群1例：年齢群は50歳代、病型はAIDS、推定感染経路は性的接触、推定感染地域は国内
- 侵襲性肺炎球菌感染症5例：年齢群は50歳代1例、70歳代2例、80歳代2例、推定感染経路は飛沫・飛沫核感染3例、不明2例、推定感染地域は神奈川県3例、東京都1例、都道府県不明1例、ワクチン接種歴は接種あり1例、接種なし1例、不明3例
- 水痘(入院例)1例：年齢群は50歳代、感染経路は不明、感染地域は都道府県不明、ワクチン接種歴は不明
- 梅毒2例：年齢群は30歳代1例、40歳代1例、病型は早期顕症梅毒 期1例、無症状病原体保有者1例、推定感染経路は性的接触1例、不明1例、推定感染地域は神奈川県1例、都道府県不明1例
- 百日咳2例：年齢群は10歳代2例、推定感染経路は家族内感染2例、推定感染地域は神奈川県2例、ワクチン接種歴は接種あり2例
- 風しん1例：年齢群は20歳代、感染経路は不明、推定感染地域は神奈川県または東京都、ワクチン接種歴は不明

今週の定点把握対象疾患

- インフルエンザの定点当たりの報告数は、全県(24.93)で前週の全県(47.85)より減少しましたが、まだ流行は続いています(終息基準値10)。
- 流行性角結膜炎の定点当たりの報告数は、横須賀市(4.50)、相模原市(4.00)でやや高くなっています。

神奈川県感染症情報センター

神奈川県衛生研究所 企画情報部 衛生情報課

TEL:0467-83-4400(代表)

FAX:0467-89-5211(企画情報部)

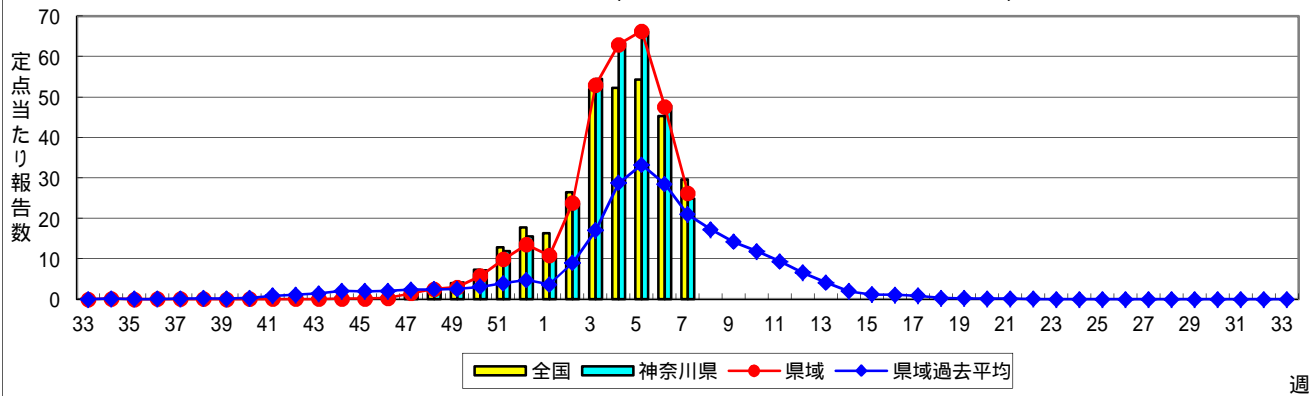
感染症発生動向調査事業は「感染症の予防及び感染症の患者に対する医療に関する法律」によって行われています。

* 県域とは、神奈川県内の市町村のうち横浜市、川崎市、相模原市を除いた地域です。

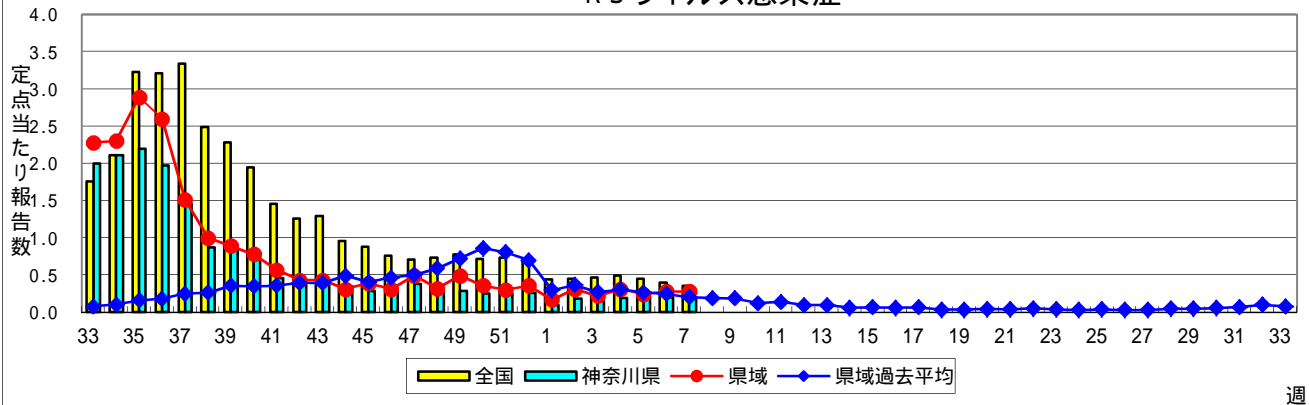
感染症発生動向調査:週報対象疾患の時系列グラフ

疾患名の括弧書きは、一般名称であり、正式名称ではありません。
 神奈川県&県域(横浜市・川崎市・相模原市を除く)のデータです。

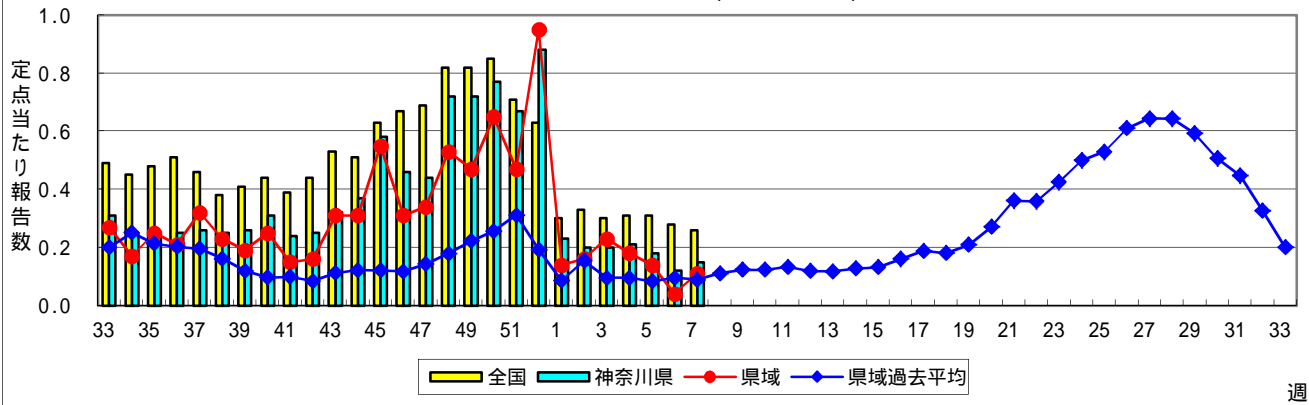
インフルエンザ(高病原性鳥インフルエンザを除く)



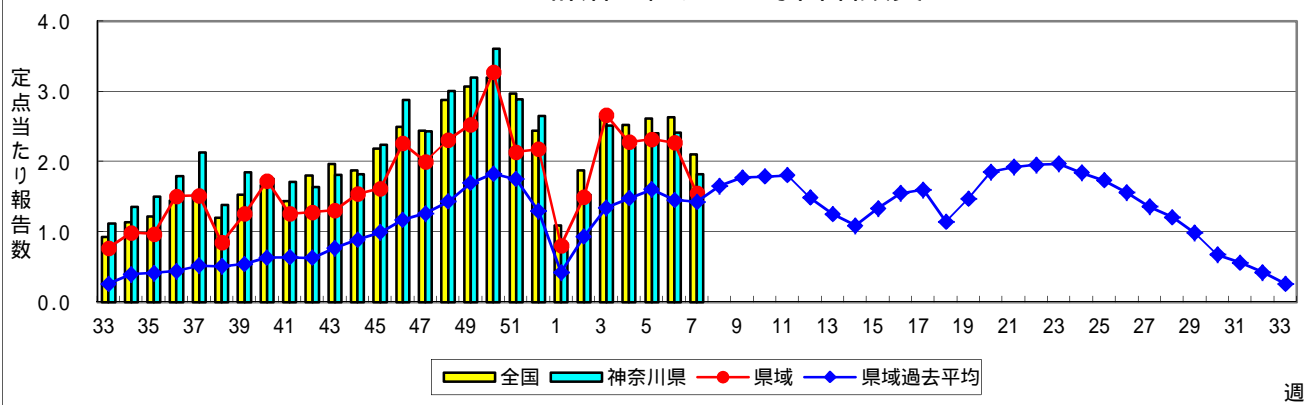
RSウイルス感染症



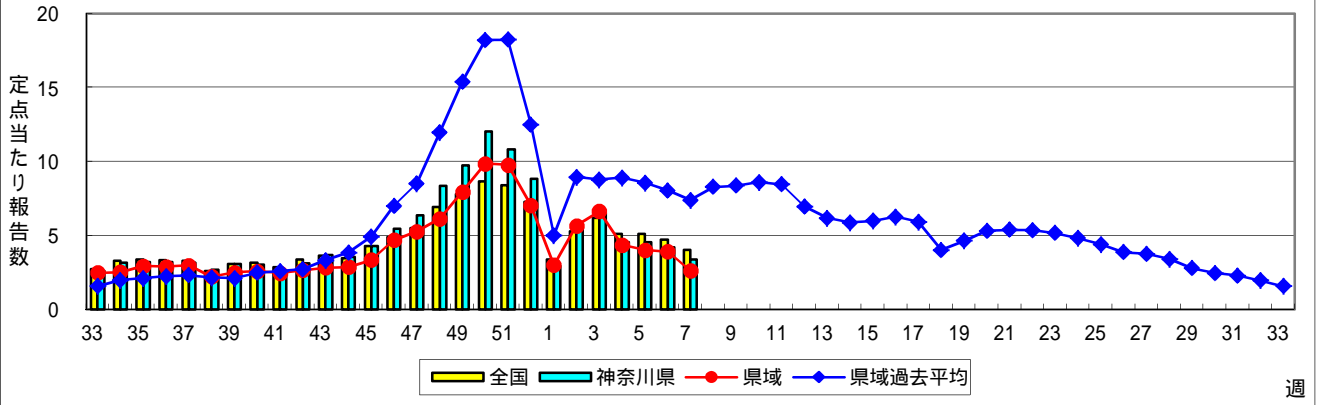
咽頭結膜熱(プール熱)



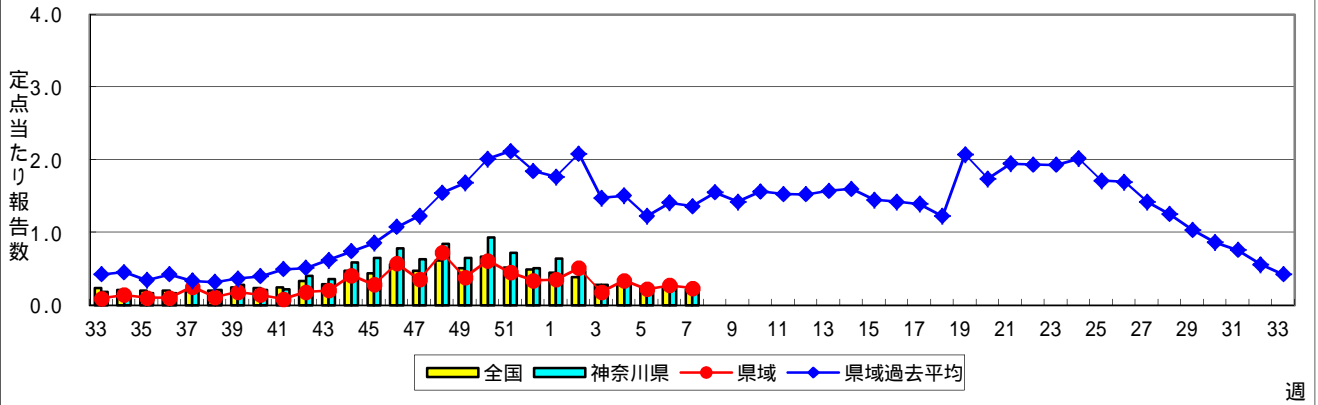
A群溶血性レンサ球菌咽頭炎



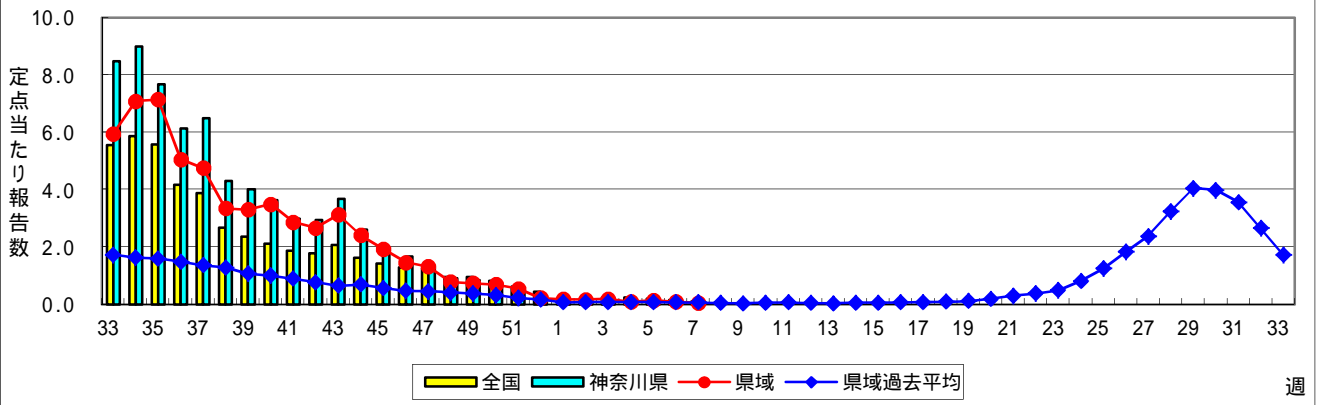
感染性胃腸炎



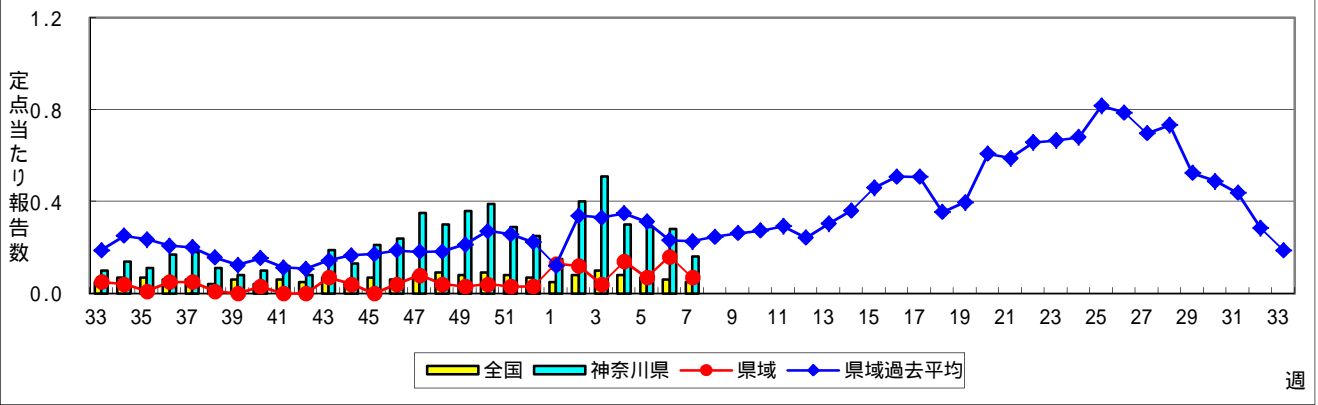
水痘(水ぼうそう)



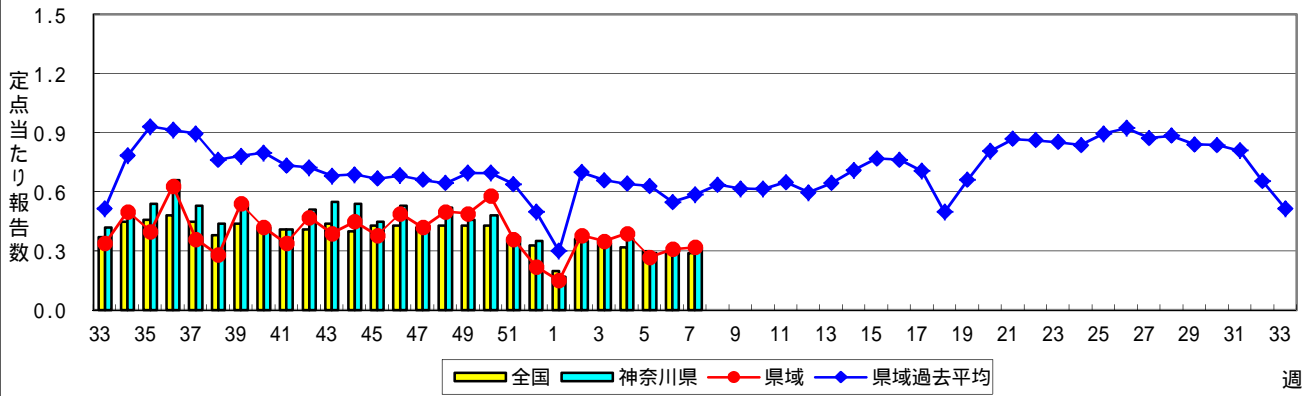
手足口病



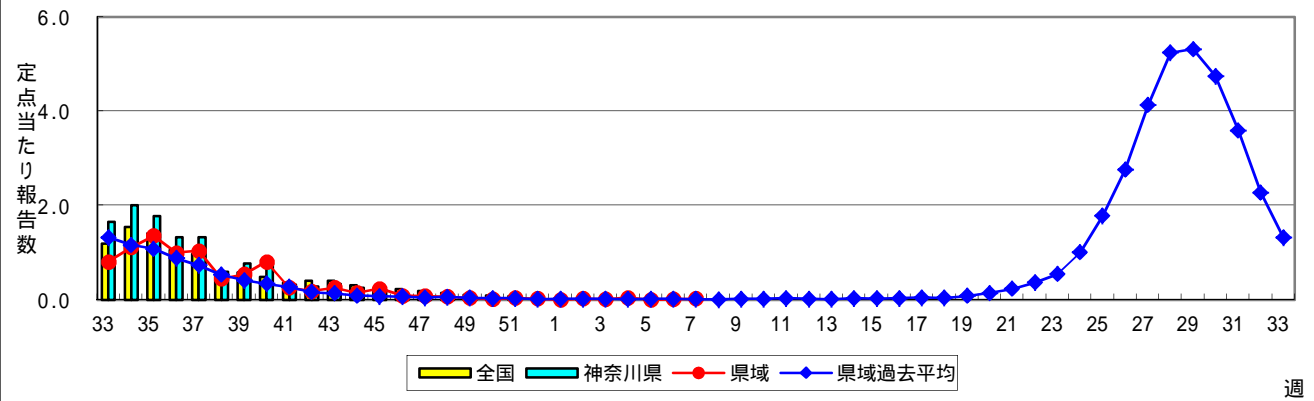
伝染性紅斑(リンゴ病)



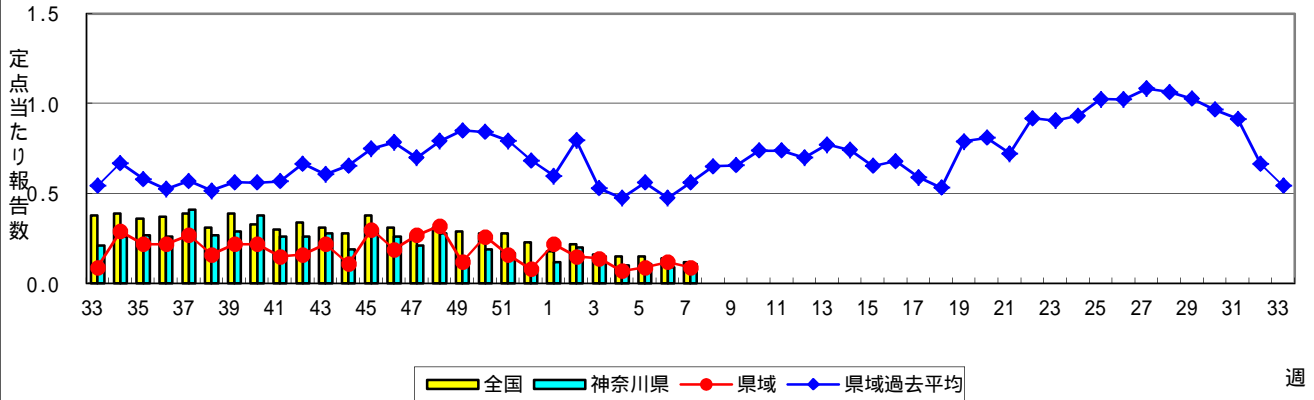
突発性発しん



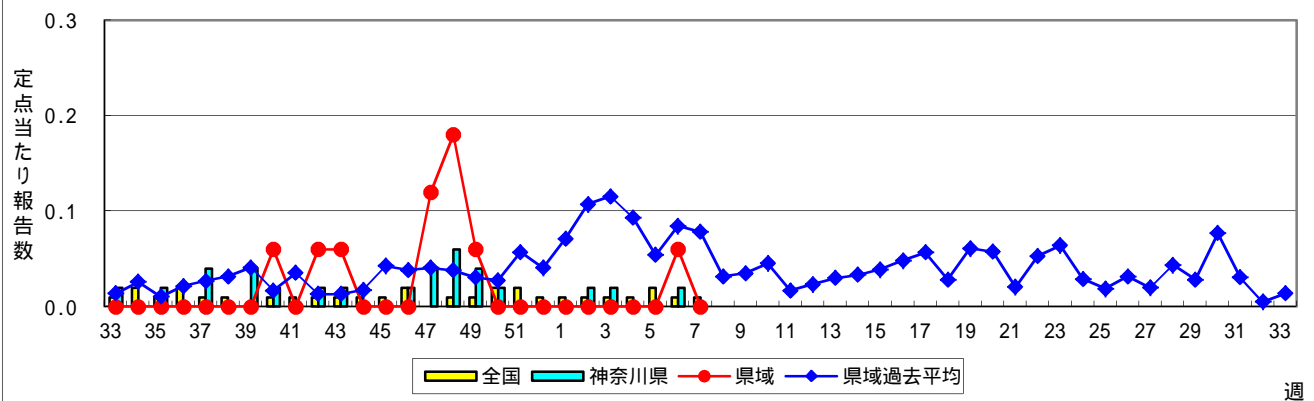
ヘルパンギーナ



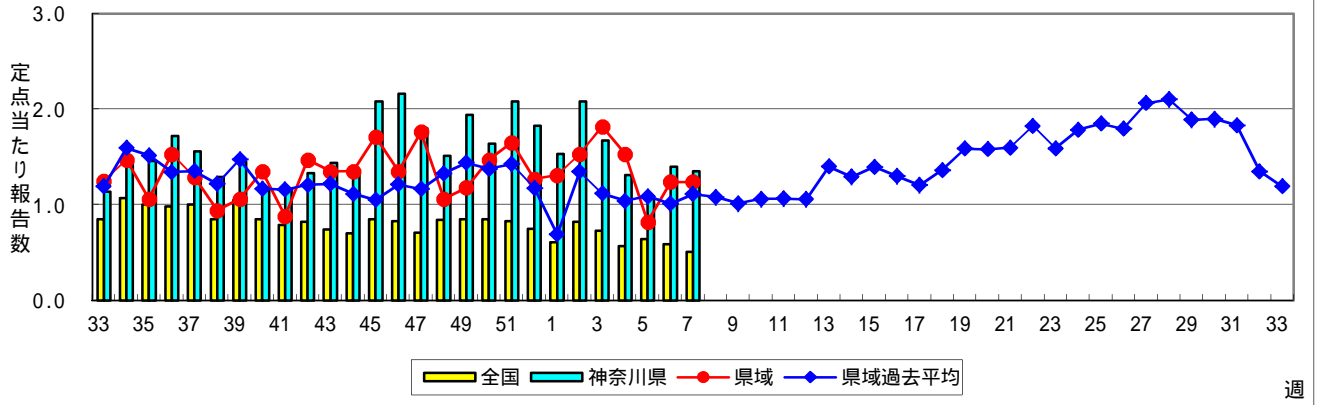
流行性耳下腺炎(おたふくかぜ)



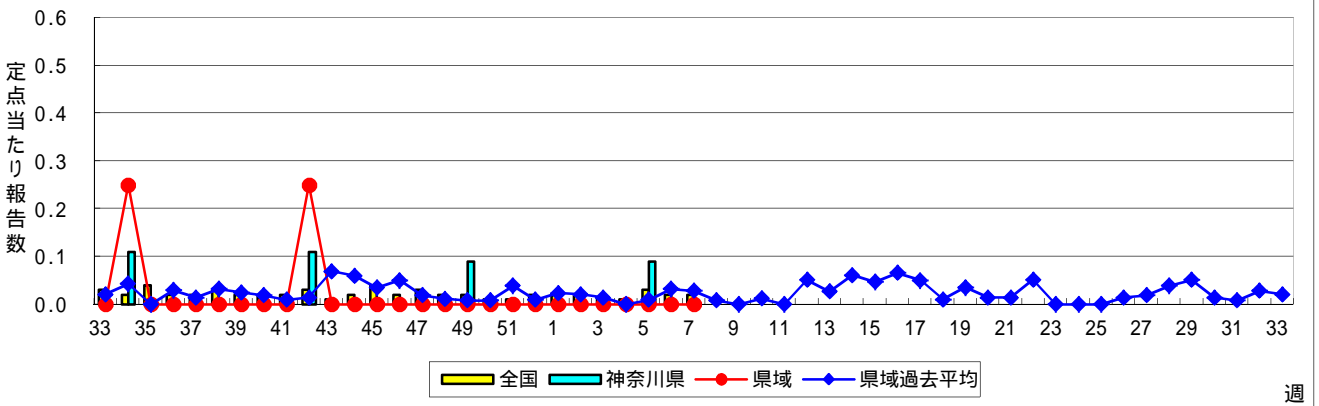
急性出血性結膜炎



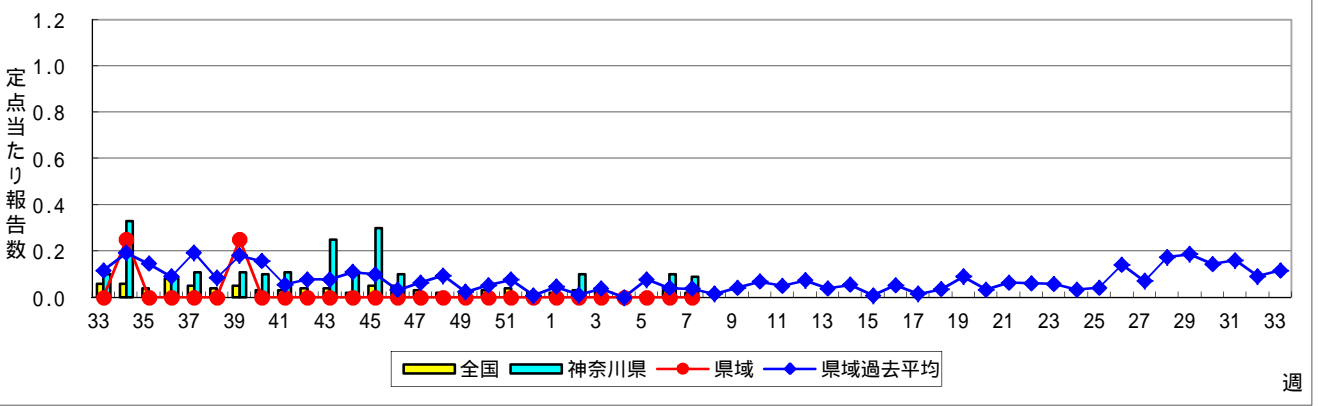
流行性角結膜炎



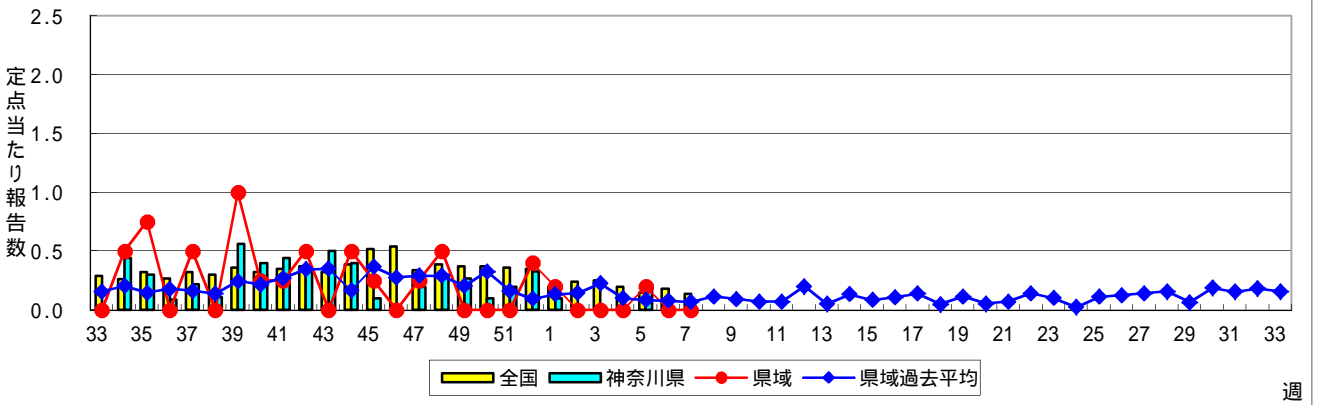
細菌性髄膜炎



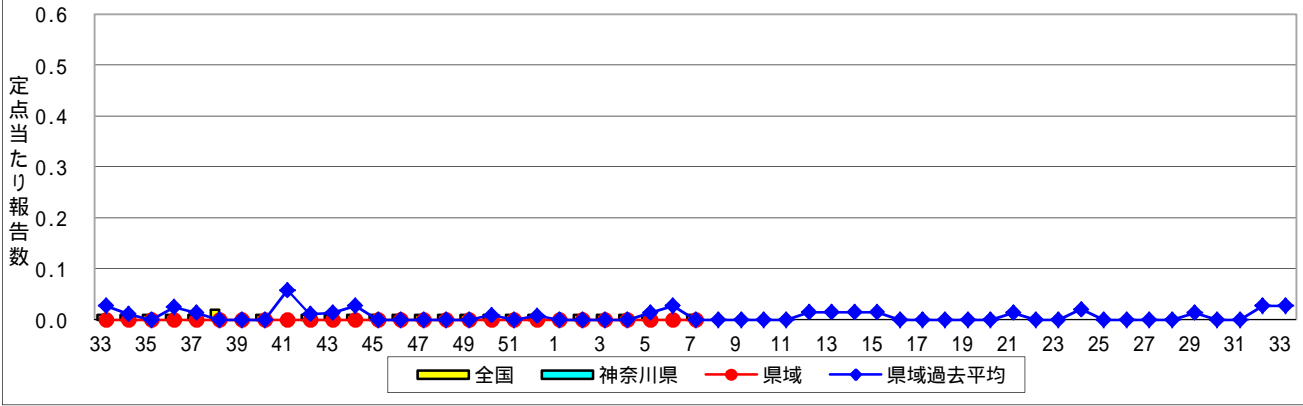
無菌性髄膜炎



マイコプラズマ肺炎



クラミジア肺炎(オウム病を除く)



感染性胃腸炎(ロタウイルス)

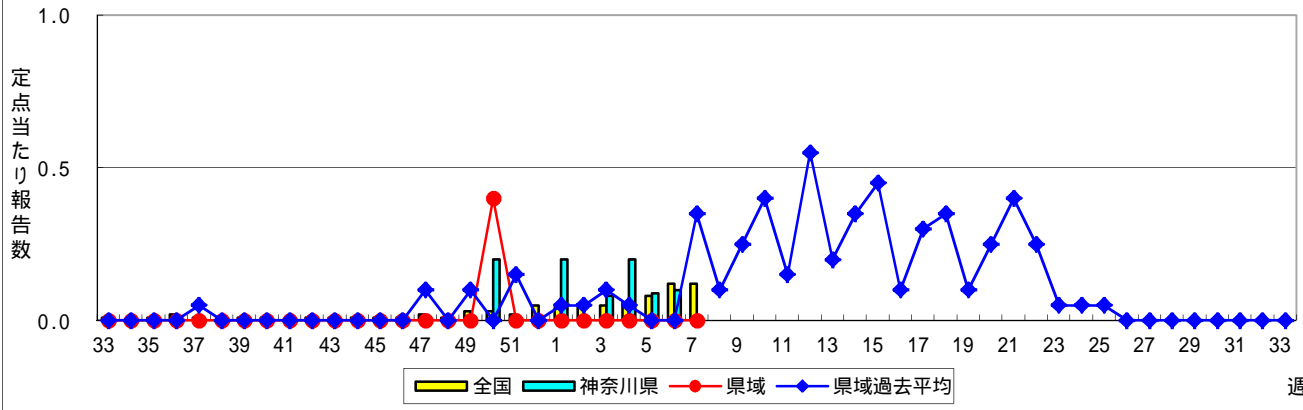


表1 報告数・定点当たり報告数 疾病、政令市・保健所別 (その1)

2018年07週(02月12日~02月18日)

神奈川県	インフルエンザ (高病原性鳥インフルエンザ を除く)		RSウイルス感染症		咽頭結膜熱		A群溶血性レンサ球菌 咽頭炎		感染性胃腸炎	
	報告数	定点当たり	報告数	定点当たり	報告数	定点当たり	報告数	定点当たり	報告数	定点当たり
全県	8,725	24.93	38	0.18	32	0.15	395	1.82	730	3.36
横浜市	3,502	23.50	12	0.13	20	0.22	205	2.23	316	3.43
川崎市	1,486	24.36	4	0.11	3	0.08	63	1.70	151	4.08
相模原市	635	28.86	1	0.07	1	0.07	12	0.86	69	4.93
県域 (横浜市、川崎市、相模原市を除く)	3,102	26.29	21	0.28	8	0.11	115	1.55	194	2.62
横須賀市	262	18.71	2	0.22	1	0.11	1	0.11	29	3.22
藤沢市	321	20.06	2	0.20	1	0.10	12	1.20	17	1.70
茅ヶ崎市	371	33.73	2	0.29	1	0.14	11	1.57	11	1.57
平塚	345	31.36	-	-	4	0.57	27	3.86	15	2.14
平塚 秦野センター	271	27.10	-	-	-	-	21	3.50	13	2.17
鎌倉	248	24.80	2	0.33	-	-	3	0.50	22	3.67
鎌倉 三崎センター	42	14.00	-	-	-	-	3	1.50	-	-
小田原	236	23.60	2	0.33	-	-	13	2.17	21	3.50
小田原 足柄上センター	52	10.40	-	-	-	-	1	0.33	4	1.33
厚木	653	38.41	9	0.82	1	0.09	18	1.64	49	4.45
厚木 大和センター	301	27.36	2	0.29	-	-	5	0.71	13	1.86

神奈川県	水痘		手足口病		伝染性紅斑		突発性発しん	
	報告数	定点当たり	報告数	定点当たり	報告数	定点当たり	報告数	定点当たり
全県	49	0.23	6	0.03	35	0.16	70	0.32
横浜市	19	0.21	-	-	22	0.24	28	0.30
川崎市	12	0.32	2	0.05	7	0.19	15	0.41
相模原市	1	0.07	-	-	1	0.07	3	0.21
県域 (横浜市、川崎市、相模原市を除く)	17	0.23	4	0.05	5	0.07	24	0.32
横須賀市	1	0.11	-	-	3	0.33	5	0.56
藤沢市	3	0.30	-	-	-	-	3	0.30
茅ヶ崎市	3	0.43	1	0.14	-	-	3	0.43
平塚	2	0.29	-	-	-	-	3	0.43
平塚 秦野センター	1	0.17	-	-	-	-	-	-
鎌倉	-	-	-	-	1	0.17	1	0.17
鎌倉 三崎センター	-	-	-	-	-	-	-	-
小田原	-	-	2	0.33	-	-	3	0.50
小田原 足柄上センター	-	-	1	0.33	-	-	-	-
厚木	4	0.36	-	-	-	-	4	0.36
厚木 大和センター	3	0.43	-	-	1	0.14	2	0.29

神奈川県	ヘルパンギーナ		流行性耳下腺炎		急性出血性結膜炎		流行性角結膜炎		細菌性髄膜炎	
	報告数	定点当たり	報告数	定点当たり	報告数	定点当たり	報告数	定点当たり	報告数	定点当たり
全県	2	0.01	24	0.11	-	-	70	1.35	-	-
横浜市	-	-	7	0.08	-	-	21	0.95	-	-
川崎市	-	-	8	0.22	-	-	12	1.33	-	-
相模原市	-	-	2	0.14	-	-	16	4.00	-	-
県域 (横浜市、川崎市、相模原市を除く)	2	0.03	7	0.09	-	-	21	1.24	-	-
横須賀市	-	-	2	0.22	-	-	9	4.50	-	-
藤沢市	-	-	-	-	-	-	1	0.33	-	-
茅ヶ崎市	1	0.14	-	-	-	-	-	-
平塚	1	0.14	1	0.14	-	-	1	0.50	-	-
平塚 秦野センター	-	-	2	0.33	-	-	-	-
鎌倉	-	-	1	0.17	-	-	-	-
鎌倉 三崎センター	-	-	-	-
小田原	-	-	-	-	-	-	-	-
小田原 足柄上センター	-	-	-	-	-	-
厚木	-	-	-	-	-	-	10	3.33	-	-
厚木 大和センター	-	-	1	0.14	-	-	-	-

表2 報告数・定点当たり報告数、疾病・年齢階級別
(全県及び横浜市・川崎市・相模原市を除く県域) (その1)

2018年07週(02月12日~02月18日)

*表2は、各保健福祉事務所からの最新の報告をもとに作成しているため、国の週間データである表1および表3の数値と一致しないことがあります。

インフルエンザ定点	項目	合計	~5か月	~11か月	1歳	2	3	4	5	6	7	8	
インフルエンザ (高病原性鳥インフルエンザを除く)	全国	報告数 146,774	363	1,449	4,645	5,699	6,730	8,669	9,210	9,232	8,442	7,819	
		定点当たり	29.65	0.07	0.29	0.94	1.15	1.36	1.75	1.86	1.87	1.71	1.58
	全県	報告数 8,725	11	81	270	361	395	588	554	549	475	457	
		定点当たり	24.93	0.03	0.23	0.77	1.03	1.13	1.68	1.58	1.57	1.36	1.31
	県域	報告数 3,102	4	25	92	112	134	192	215	188	166	171	
		定点当たり	26.29	0.03	0.21	0.78	0.95	1.14	1.63	1.82	1.59	1.41	1.45

小児科定点	項目	合計	~5か月	~11か月	1歳	2	3	4	5	6	7	8	
RSウイルス 感染症	全国	報告数 1,137	195	256	396	156	75	30	9	10	2	3	
		定点当たり	0.36	0.06	0.08	0.13	0.05	0.02	0.01	0.00	0.00	0.00	0.00
	全県	報告数 38	5	7	15	4	5	1	-	1	-	-	
		定点当たり	0.18	0.02	0.03	0.07	0.02	0.02	0.00	-	0.00	-	-
	県域	報告数 21	1	5	7	4	2	1	-	1	-	-	
		定点当たり	0.28	0.01	0.07	0.09	0.05	0.03	0.01	-	0.01	-	-
咽頭結膜熱	全国	報告数 818	9	56	224	146	108	92	68	37	23	14	
		定点当たり	0.26	0.00	0.02	0.07	0.05	0.03	0.02	0.01	0.01	0.01	0.00
	全県	報告数 32	1	2	4	7	2	4	6	1	1	2	
		定点当たり	0.15	0.00	0.01	0.02	0.03	0.01	0.02	0.03	0.00	0.00	0.01
	県域	報告数 8	1	-	1	2	-	1	1	-	1	1	
		定点当たり	0.11	0.01	-	0.01	0.03	-	0.01	0.01	-	0.01	0.01
A群溶血性レンサ球菌咽頭炎	全国	報告数 6,629	6	26	257	415	599	898	914	827	574	512	
		定点当たり	2.10	0.00	0.01	0.08	0.13	0.19	0.28	0.29	0.26	0.18	0.16
	全県	報告数 395	-	4	12	17	16	54	58	47	33	46	
		定点当たり	1.82	-	0.02	0.06	0.08	0.07	0.25	0.27	0.22	0.15	0.21
	県域	報告数 115	-	-	3	4	4	11	21	11	5	12	
		定点当たり	1.55	-	-	0.04	0.05	0.05	0.15	0.28	0.15	0.07	0.16
感染性胃腸炎	全国	報告数 12,795	103	567	1,611	1,326	1,114	1,140	1,003	756	616	613	
		定点当たり	4.05	0.03	0.18	0.51	0.42	0.35	0.36	0.32	0.24	0.19	0.19
	全県	報告数 730	1	31	73	76	69	76	51	33	35	33	
		定点当たり	3.36	0.00	0.14	0.34	0.35	0.32	0.35	0.24	0.15	0.16	0.15
	県域	報告数 194	-	5	25	19	15	18	12	6	7	10	
		定点当たり	2.62	-	0.07	0.34	0.26	0.20	0.24	0.16	0.08	0.09	0.14
水痘	全国	報告数 695	2	26	55	36	52	90	86	114	70	52	
		定点当たり	0.22	0.00	0.01	0.02	0.01	0.02	0.03	0.03	0.04	0.02	0.02
	全県	報告数 49	-	2	6	3	6	9	6	4	4	3	
		定点当たり	0.23	-	0.01	0.03	0.01	0.03	0.04	0.03	0.02	0.02	0.01
	県域	報告数 17	-	2	2	1	-	2	1	1	2	2	
		定点当たり	0.23	-	0.03	0.03	0.01	-	0.03	0.01	0.01	0.03	0.03

インフルエンザ定点	項目	9	10-14	15-19	20-29	30-39	40-49	50-59	60-69	70-79	80歳以上	
インフルエンザ (高病原性鳥インフルエンザを除く)	全国	報告数 7,160	24,615	7,127	5,575	8,272	10,436	7,344	6,400	4,031	3,556	
		定点当たり	1.45	4.97	1.44	1.13	1.67	2.11	1.48	1.29	0.81	0.72
	全県	報告数 425	1,402	400	385	504	707	477	331	226	127	
		定点当たり	1.21	4.01	1.14	1.10	1.44	2.02	1.36	0.95	0.65	0.36
	県域	報告数 161	521	137	121	179	225	158	137	102	62	
		定点当たり	1.36	4.42	1.16	1.03	1.52	1.91	1.34	1.16	0.86	0.53

小児科定点	項目	9	10-14	15-19	20歳以上	
RSウイルス 感染症	全国	報告数 -	1	3	1	
		定点当たり	-	0.00	0.00	0.00
	全県	報告数 -	-	-	-	
		定点当たり	-	-	-	-
	県域	報告数 -	-	-	-	
		定点当たり	-	-	-	-
咽頭結膜熱	全国	報告数 12	19	2	8	
		定点当たり	0.00	0.01	0.00	0.00
	全県	報告数 -	1	-	1	
		定点当たり	-	0.00	-	0.00
	県域	報告数 -	-	-	-	
		定点当たり	-	-	-	-
A群溶血性レンサ球菌咽頭炎	全国	報告数 387	804	74	336	
		定点当たり	0.12	0.25	0.02	0.11
	全県	報告数 39	46	2	21	
		定点当たり	0.18	0.21	0.01	0.10
	県域	報告数 16	14	2	12	
		定点当たり	0.22	0.19	0.03	0.16
感染性胃腸炎	全国	報告数 497	1,427	347	1,674	
		定点当たり	0.16	0.45	0.11	0.53
	全県	報告数 33	59	19	141	
		定点当たり	0.15	0.27	0.09	0.65
	県域	報告数 12	22	4	39	
		定点当たり	0.16	0.30	0.05	0.53
水痘	全国	報告数 40	61	1	10	
		定点当たり	0.01	0.02	0.00	0.00
	全県	報告数 1	5	-	-	
		定点当たり	0.00	0.02	-	-
	県域	報告数 -	4	-	-	
		定点当たり	-	0.05	-	-

表2 報告数・定点当たり報告数、疾病・年齢階級別
(全県及び横浜市・川崎市・相模原市を除く県域) (その2)

2018年07週(02月12日~02月18日)

*表2は、各保健福祉事務所からの最新の報告をもとに作成しているため、国の還元データである表1および表3の数値と一致しないことがあります

小児科定点	項目	合計	~5か月	~11か月	1歳	
手足口病	全国	報告数	362	1	14	102
		定点当たり	0.11	0.00	0.00	0.03
	全県	報告数	6	-	-	1
		定点当たり	0.03	-	-	0.00
	県域	報告数	4	-	-	1
		定点当たり	0.05	-	-	0.01
伝染性紅斑	全国	報告数	168	1	2	11
		定点当たり	0.05	0.00	0.00	0.00
	全県	報告数	35	-	-	2
		定点当たり	0.16	-	-	0.01
	県域	報告数	5	-	-	1
		定点当たり	0.07	-	-	0.01
突発性発しん	全国	報告数	928	12	298	512
		定点当たり	0.29	0.00	0.09	0.16
	全県	報告数	70	1	15	44
		定点当たり	0.32	0.00	0.07	0.20
	県域	報告数	24	1	2	17
		定点当たり	0.32	0.01	0.03	0.23
ヘルパンギーナ	全国	報告数	29	-	-	10
		定点当たり	0.01	-	-	0.00
	全県	報告数	2	-	-	2
		定点当たり	0.01	-	-	0.01
	県域	報告数	2	-	-	2
		定点当たり	0.03	-	-	0.03
流行性耳下腺炎	全国	報告数	379	1	3	10
		定点当たり	0.12	0.00	0.00	0.00
	全県	報告数	24	-	-	1
		定点当たり	0.11	-	-	0.00
	県域	報告数	7	-	-	1
		定点当たり	0.09	-	-	0.01

小児科定点	項目	2	3	4	5	6	7	8	9	10-14	15-19	20歳以上	
手足口病	全国	報告数	92	49	47	22	14	9	1	3	5	-	3
		定点当たり	0.03	0.02	0.01	0.01	0.00	0.00	0.00	0.00	0.00	-	0.00
	全県	報告数	2	1	1	1	-	-	-	-	-	-	-
		定点当たり	0.01	0.00	0.00	0.00	-	-	-	-	-	-	-
	県域	報告数	2	1	-	-	-	-	-	-	-	-	-
		定点当たり	0.03	0.01	-	-	-	-	-	-	-	-	-
伝染性紅斑	全国	報告数	15	23	23	31	21	17	6	6	11	-	1
		定点当たり	0.00	0.01	0.01	0.01	0.01	0.01	0.00	0.00	0.00	-	0.00
	全県	報告数	3	5	5	5	5	5	2	-	3	-	-
		定点当たり	0.01	0.02	0.02	0.02	0.02	0.02	0.01	-	-	-	-
	県域	報告数	-	1	-	1	1	1	-	-	-	-	-
		定点当たり	-	0.01	-	0.01	0.01	0.01	-	-	-	-	-
突発性発しん	全国	報告数	81	12	4	5	1	1	2	-	-	-	-
		定点当たり	0.03	0.00	0.00	0.00	0.00	0.00	0.00	-	-	-	-
	全県	報告数	8	-	-	1	-	-	1	-	-	-	-
		定点当たり	0.04	-	-	0.00	-	-	0.00	-	-	-	-
	県域	報告数	2	-	-	1	-	-	1	-	-	-	-
		定点当たり	0.03	-	-	0.01	-	-	0.01	-	-	-	-
ヘルパンギーナ	全国	報告数	3	3	2	1	-	1	1	1	4	1	2
		定点当たり	0.00	0.00	0.00	0.00	-	0.00	0.00	0.00	0.00	0.00	0.00
	全県	報告数	-	-	-	-	-	-	-	-	-	-	-
		定点当たり	-	-	-	-	-	-	-	-	-	-	-
	県域	報告数	-	-	-	-	-	-	-	-	-	-	-
		定点当たり	-	-	-	-	-	-	-	-	-	-	-
流行性耳下腺炎	全国	報告数	17	43	60	56	49	26	39	21	45	3	6
		定点当たり	0.01	0.01	0.02	0.02	0.02	0.01	0.01	0.01	0.01	0.01	0.00
	全県	報告数	-	2	5	4	5	1	4	-	2	-	-
		定点当たり	-	0.01	0.02	0.02	0.02	0.00	0.02	-	0.01	-	-
	県域	報告数	-	-	1	2	1	-	-	-	2	-	-
		定点当たり	-	-	0.01	0.03	0.01	-	-	-	0.03	-	-

表2 報告数・定点当たり報告数、疾病・年齢階級別
(全県及び横浜市・川崎市・相模原市を除く県域) (その3)

2018年07週(02月12日～02月18日)

*表2は、各保健福祉事務所からの最新の報告をもとに作成しているため、国の還元データである表1および表3の数値と一致しないことがあります

眼科定点	項目	合計	～5か月	～11か月	1歳	2	3	4	5	6	7	8
急性出血性結膜炎	全国	報告数	8	-	-	-	1	-	-	-	-	-
		定点当たり	0.01	-	-	-	0.00	-	-	-	-	-
	全県	報告数	-	-	-	-	-	-	-	-	-	-
		定点当たり	-	-	-	-	-	-	-	-	-	-
流行性角結膜炎	全国	報告数	356	5	13	9	6	8	7	6	2	2
		定点当たり	0.51	0.01	0.02	0.01	0.01	0.01	0.01	0.01	0.00	0.00
	全県	報告数	70	1	3	2	3	5	3	1	1	1
		定点当たり	1.35	0.02	0.06	0.04	0.06	0.10	0.06	0.02	0.02	0.02
県域	報告数	21	-	1	1	-	-	-	-	-	-	-
	定点当たり	1.24	-	-	0.06	0.06	-	-	-	-	-	-

基幹定点(週報)	項目	合計	0歳	1-4	5-9	10-14	15-19	20-24	25-29	30-34	35-39	40-44	
細菌性髄膜炎	全国	報告数	8	-	-	-	-	1	-	1	-	-	
		定点当たり	0.02	-	-	-	-	0.00	-	0.00	-	-	
	全県	報告数	-	-	-	-	-	-	-	-	-	-	
		定点当たり	-	-	-	-	-	-	-	-	-	-	
無菌性髄膜炎	全国	報告数	9	3	-	-	-	-	1	2	-	-	
		定点当たり	0.02	0.01	-	-	-	-	0.00	0.00	-	-	
	全県	報告数	1	-	-	-	-	-	-	1	-	-	
		定点当たり	0.09	-	-	-	-	-	-	0.09	-	-	
マイコプラズマ肺炎	全国	報告数	65	2	12	20	13	2	1	1	1	3	
		定点当たり	0.14	0.00	0.03	0.04	0.03	0.00	0.00	-	0.00	0.00	0.01
	全県	報告数	-	-	-	-	-	-	-	-	-	-	-
		定点当たり	-	-	-	-	-	-	-	-	-	-	-
クラミジア肺炎 (オウム病を除く)	全国	報告数	3	-	-	-	-	-	1	-	-	-	
		定点当たり	0.01	-	-	-	-	-	0.00	-	-	-	
	全県	報告数	-	-	-	-	-	-	-	-	-	-	
		定点当たり	-	-	-	-	-	-	-	-	-	-	
感染性胃腸炎 (ロタウイルス)	全国	報告数	56	5	32	14	3	1	-	-	-	-	
		定点当たり	0.12	0.01	0.07	0.03	0.01	0.00	-	-	-	-	
	全県	報告数	-	-	-	-	-	-	-	-	-	-	
		定点当たり	-	-	-	-	-	-	-	-	-	-	
県域	報告数	-	-	-	-	-	-	-	-	-	-	-	
	定点当たり	-	-	-	-	-	-	-	-	-	-	-	

眼科定点	項目	9	10-14	15-19	20-29	30-39	40-49	50-59	60-69	70歳以上	
急性出血性結膜炎	全国	報告数	-	1	-	-	3	-	1	2	
		定点当たり	-	0.00	-	-	0.00	-	0.00	0.00	
	全県	報告数	-	-	-	-	-	-	-	-	
		定点当たり	-	-	-	-	-	-	-	-	
流行性角結膜炎	全国	報告数	-	9	8	53	82	44	38	40	24
		定点当たり	-	0.01	0.01	0.08	0.12	0.06	0.05	0.06	0.03
	全県	報告数	-	1	-	12	15	8	4	8	2
		定点当たり	-	0.02	-	0.23	0.29	0.15	0.08	0.15	0.04
県域	報告数	-	-	-	3	5	4	3	3	1	
	定点当たり	-	-	-	0.18	0.29	0.24	0.18	0.18	0.06	

基幹定点(週報)	項目	45-49	50-54	55-59	60-64	65-69	70歳以上
細菌性髄膜炎	全国	報告数	1	1	-	-	3
		定点当たり	0.00	0.00	-	-	0.01
	全県	報告数	-	-	-	-	-
		定点当たり	-	-	-	-	-
無菌性髄膜炎	全国	報告数	-	-	-	1	2
		定点当たり	-	-	-	0.00	0.00
	全県	報告数	-	-	-	-	-
		定点当たり	-	-	-	-	-
マイコプラズマ肺炎	全国	報告数	1	-	-	2	7
		定点当たり	0.00	-	-	0.00	0.01
	全県	報告数	-	-	-	-	-
		定点当たり	-	-	-	-	-
クラミジア肺炎 (オウム病を除く)	全国	報告数	-	-	-	-	2
		定点当たり	-	-	-	-	0.00
	全県	報告数	-	-	-	-	-
		定点当たり	-	-	-	-	-
感染性胃腸炎 (ロタウイルス)	全国	報告数	-	-	-	-	1
		定点当たり	-	-	-	-	0.00
	全県	報告数	-	-	-	-	-
		定点当たり	-	-	-	-	-
県域	報告数	-	-	-	-	-	-
	定点当たり	-	-	-	-	-	-

表3 5週前～今週の推移 (その1)
(全県及び横浜市・川崎市・相模原市を除く県域)

2018年07週(02月12日～02月18日)

疾病名	項目		5週前	4週前	3週前	2週前	1週前	今週
			02週	03週	04週	05週	06週	07週
			(01月08日 ～01月14 日)	(01月15日 ～01月21 日)	(01月22日 ～01月28 日)	(01月29日 ～02月04 日)	(02月05日 ～02月11 日)	(02月12日 ～02月18 日)
インフルエンザ (高病原性鳥インフル ンザを除く)	全県	報告数	8,236	18,800	22,113	23,076	16,461	8,725
		定点当たり	23.87	54.49	63.36	66.31	47.85	24.93
	県域	報告数	2,816	6,250	7,437	7,830	5,628	3,102
		定点当たり	23.86	52.97	63.03	66.36	47.69	26.29
RSウイルス 感染症	全県	報告数	39	33	42	43	43	38
		定点当たり	0.18	0.15	0.19	0.20	0.20	0.18
	県域	報告数	23	16	23	18	21	21
		定点当たり	0.31	0.22	0.31	0.24	0.28	0.28
咽頭結膜熱	全県	報告数	43	42	45	40	27	32
		定点当たり	0.20	0.20	0.21	0.18	0.12	0.15
	県域	報告数	12	17	13	10	3	8
		定点当たり	0.16	0.23	0.18	0.14	0.04	0.11
A群溶血性レ ンサ球菌咽頭 炎	全県	報告数	329	539	481	523	524	395
		定点当たり	1.53	2.51	2.21	2.40	2.41	1.82
	県域	報告数	111	197	169	172	168	115
		定点当たり	1.50	2.66	2.28	2.32	2.27	1.55
感染性胃腸炎	全県	報告数	1,236	1,396	990	988	912	730
		定点当たり	5.75	6.49	4.54	4.53	4.20	3.36
	県域	報告数	419	491	323	297	289	194
		定点当たり	5.66	6.64	4.36	4.01	3.91	2.62
水痘	全県	報告数	98	60	77	52	62	49
		定点当たり	0.46	0.28	0.35	0.24	0.29	0.23
	県域	報告数	38	13	25	16	20	17
		定点当たり	0.51	0.18	0.34	0.22	0.27	0.23
手足口病	全県	報告数	21	28	15	20	15	6
		定点当たり	0.10	0.13	0.07	0.09	0.07	0.03
	県域	報告数	12	13	6	10	6	4
		定点当たり	0.16	0.18	0.08	0.14	0.08	0.05
伝染性紅斑	全県	報告数	86	110	65	64	60	35
		定点当たり	0.40	0.51	0.30	0.29	0.28	0.16
	県域	報告数	9	3	10	5	12	5
		定点当たり	0.12	0.04	0.14	0.07	0.16	0.07
突発性発しん	全県	報告数	76	73	79	64	70	70
		定点当たり	0.35	0.34	0.36	0.29	0.32	0.32
	県域	報告数	28	26	29	20	23	24
		定点当たり	0.38	0.35	0.39	0.27	0.31	0.32

表3 5週前～今週の推移 (その2)
 (全県及び横浜市・川崎市・相模原市を除く県域)

2018年07週(02月12日～02月18日)

疾病名	項目		5週前	4週前	3週前	2週前	1週前	今週
			02週	03週	04週	05週	06週	07週
			(01月08日 ～01月14 日)	(01月15日 ～01月21 日)	(01月22日 ～01月28 日)	(01月29日 ～02月04 日)	(02月05日 ～02月11 日)	(02月12日 ～02月18 日)
ヘルパンギーナ	全県	報告数	3	2	4	1	1	2
		定点当たり	0.01	0.01	0.02	0.00	0.00	0.01
	県域	報告数	2	1	4	-	1	2
		定点当たり	0.03	0.01	0.05	-	0.01	0.03
流行性耳下腺炎	全県	報告数	42	33	22	23	20	24
		定点当たり	0.20	0.15	0.10	0.11	0.09	0.11
	県域	報告数	11	10	5	7	9	7
		定点当たり	0.15	0.14	0.07	0.09	0.12	0.09
急性出血性結膜炎	全県	報告数	1	1	-	-	1	-
		定点当たり	0.02	0.02	-	-	0.02	-
	県域	報告数	-	-	-	-	1	-
		定点当たり	-	-	-	-	0.06	-
流行性角結膜炎	全県	報告数	102	85	67	55	67	70
		定点当たり	2.08	1.67	1.31	1.08	1.40	1.35
	県域	報告数	26	31	26	14	21	21
		定点当たり	1.53	1.82	1.53	0.82	1.24	1.24
細菌性髄膜炎	全県	報告数	-	-	-	1	-	-
		定点当たり	-	-	-	0.09	-	-
	県域	報告数	-	-	-	-	-	-
		定点当たり	-	-	-	-	-	-
無菌性髄膜炎	全県	報告数	1	-	-	-	1	1
		定点当たり	0.10	-	-	-	0.10	0.09
	県域	報告数	-	-	-	-	-	-
		定点当たり	-	-	-	-	-	-
マイコプラズマ肺炎	全県	報告数	-	-	-	2	-	-
		定点当たり	-	-	-	0.18	-	-
	県域	報告数	-	-	-	1	-	-
		定点当たり	-	-	-	0.20	-	-
クラミジア肺炎 (オウム病を除く)	全県	報告数	-	-	-	-	-	-
		定点当たり	-	-	-	-	-	-
	県域	報告数	-	-	-	-	-	-
		定点当たり	-	-	-	-	-	-
感染性胃腸炎 (ロタウイルス)	全県	報告数	-	1	2	1	1	-
		定点当たり	-	0.08	0.20	0.09	0.10	-
	県域	報告数	-	-	-	-	-	-
		定点当たり	-	-	-	-	-	-