



神奈川県感染症発生情報（6週報）

（2月5日～2月11日）

<http://www.eiken.pref.kanagawa.jp/>



今週の注目感染症

～インフルエンザ～ 今週の神奈川県の定点当たり報告数は、前週(66.31)より減少して全県で「47.85」となりましたが、引き続き警報レベル(定点当たり30)を超えています。外出後の手洗い・うがいや、咳エチケット(咳・くしゃみの症状がある場合はマスク着用)を心がけ、感染を予防しましょう。発熱があり、せきやのどの痛み、全身の倦怠感などの症状がみられる場合は、インフルエンザを疑って早めに医療機関を受診しましょう。また、症状がある間は十分に休養をとり、脱水予防のため水分補給を心がけましょう。

今週の全数把握対象疾患

(当該週の国による集計及び各保健福祉事務所からの報告をもとに期日を決めて集計しているため、集計数が前後することがあります。)

分類	対象疾患	内訳				神奈川県 (今週)	神奈川県 (2018年累計)
		県域	横浜市	川崎市	相模原市		
二類	結核	11	1	8		20	159
三類	細菌性赤痢		1			1	1
	腸管出血性大腸菌感染症		1			1	7
四類	レジオネラ症	1				1	4
五類	アメーバ赤痢		1	3		4	6
	急性脳炎			1		1	15
	後天性免疫不全症候群			1		1	5
	侵襲性インフルエンザ菌感染症		1			1	4
	侵襲性肺炎球菌感染症	2	4	1		7	39
	水痘(入院例)		1			1	6
	梅毒	2	3	1		6	35

全数把握対象疾患情報

- 結核20例：年齢群は10歳未満3例、20歳代3例、30歳代3例、60歳代4例、70歳代2例、80歳代2例、90歳代3例、病型は肺結核9例、結核性胸膜炎1例、無症状病原体保有者10例
- 細菌性赤痢1例：年齢群は60歳代、菌種は*S. boydii* (C群)、推定感染経路は経口感染、推定感染地域はエチオピア連邦民主共和国
- 腸管出血性大腸菌感染症1例：年齢群は20歳代、血清型・毒素型はO157 VT2、推定感染経路は経口感染、推定感染地域は神奈川県
- レジオネラ症1例：年齢群は90歳代、病型は肺炎型、感染経路は不明、推定感染地域は神奈川県
- アメーバ赤痢4例：年齢群は40歳代3例、50歳代1例、病型は腸管アメーバ症4例、推定感染経路は経口感染2例、性的接触1例、不明1例、推定感染地域は神奈川県4例
- 急性脳炎1例：年齢群は10歳未満、病型はインフルエンザウイルスA、推定感染経路は飛沫・飛沫核感染、感染地域は都道府県不明
- 後天性免疫不全症候群1例：年齢群は20歳代、病型は無症候性キャリア、推定感染経路は性的接触、推定感染地域は国内
- 侵襲性インフルエンザ菌感染症1例：年齢群は80歳代、感染経路は不明、推定感染地域は都道府県不明、ワクチン接種歴は不明
- 侵襲性肺炎球菌感染症7例：年齢群は40歳代1例、60歳代3例、70歳代1例、80歳代1例、90歳代1例、推定感染経路は飛沫・飛沫核感染2例、不明5例、推定感染地域は神奈川県4例、東京都1例、都道府県不明2例、ワクチン接種歴は接種あり1例、接種なし2例、不明4例
- 水痘(入院例) 1例：年齢群は10歳未満、感染経路は不明、感染地域は神奈川県、ワクチン接種歴は接種なし
- 梅毒6例：年齢群は10歳代1例、20歳代2例、30歳代3例、病型は早期顕症梅毒 期2例、早期顕症梅毒 期1例、無症状病原体保有者3例、推定感染経路は性的接触6例、推定感染地域は神奈川県3例、都道府県不明3例

今週の定点把握対象疾患

- インフルエンザの定点当たりの報告数は、全県(47.85)で前週の全県(66.31)より減少しましたが、引き続き警報レベル(30)を超えています。
- A群溶血性レンサ球菌咽頭炎の定点当たりの報告数は、平塚保健福祉事務所管内(6.86)、平塚保健福祉事務所秦野センター管内(5.33)、小田原保健福祉事務所管内(4.00)でやや高くなっています。

神奈川県感染症情報センター

神奈川県衛生研究所 企画情報部 衛生情報課

TEL:0467-83-4400(代表)

FAX:0467-89-5211(企画情報部)

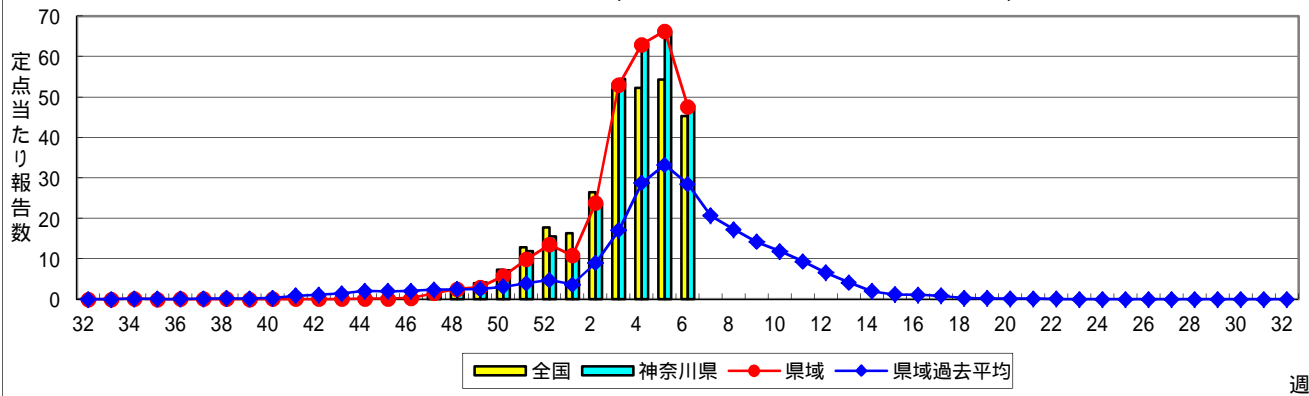
感染症発生動向調査事業は「感染症の予防及び感染症の患者に対する医療に関する法律」によって行われています。

* 県域とは、神奈川県内の市町村のうち横浜市、川崎市、相模原市を除いた地域です。

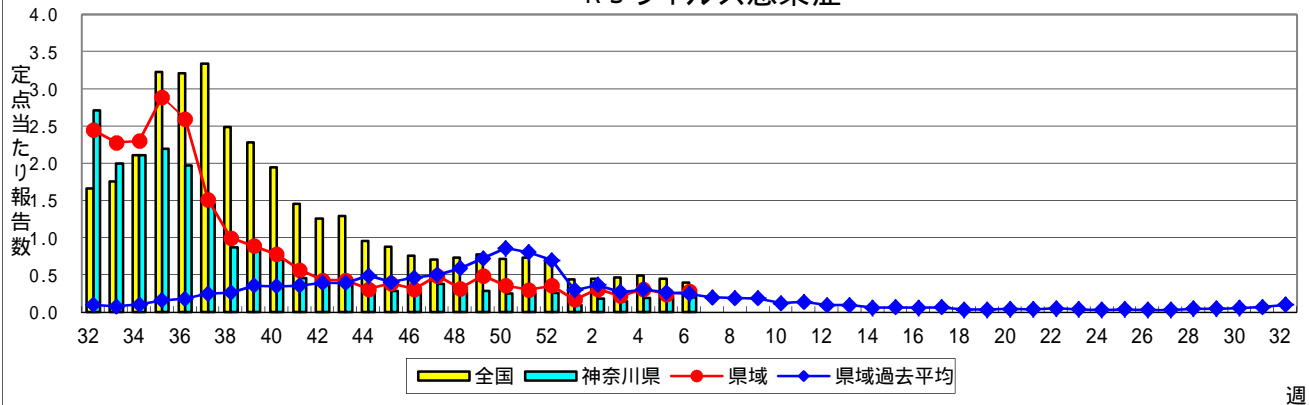
感染症発生動向調査:週報対象疾患の時系列グラフ

疾患名の括弧書きは、一般名称であり、正式名称ではありません。
 神奈川県&県域(横浜市・川崎市・相模原市を除く)のデータです。

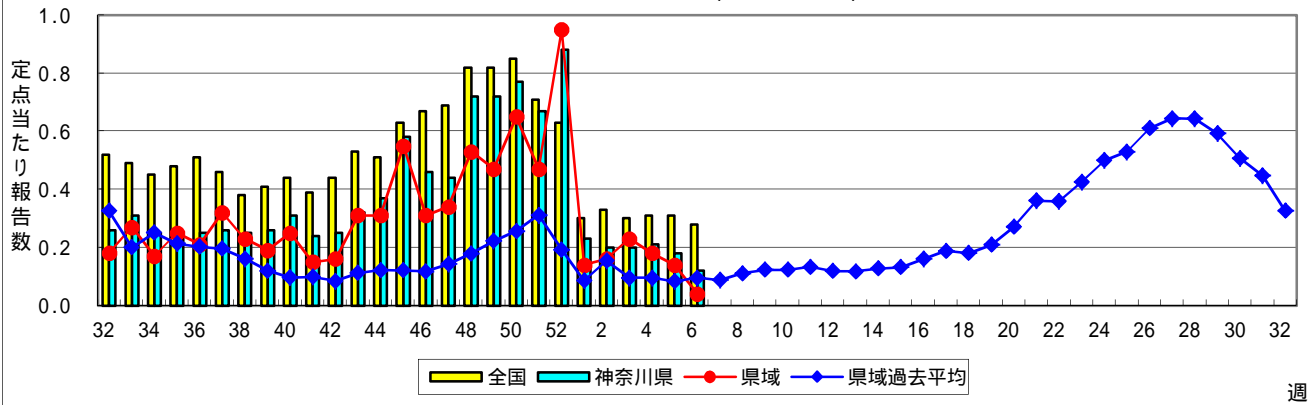
インフルエンザ(高病原性鳥インフルエンザを除く)



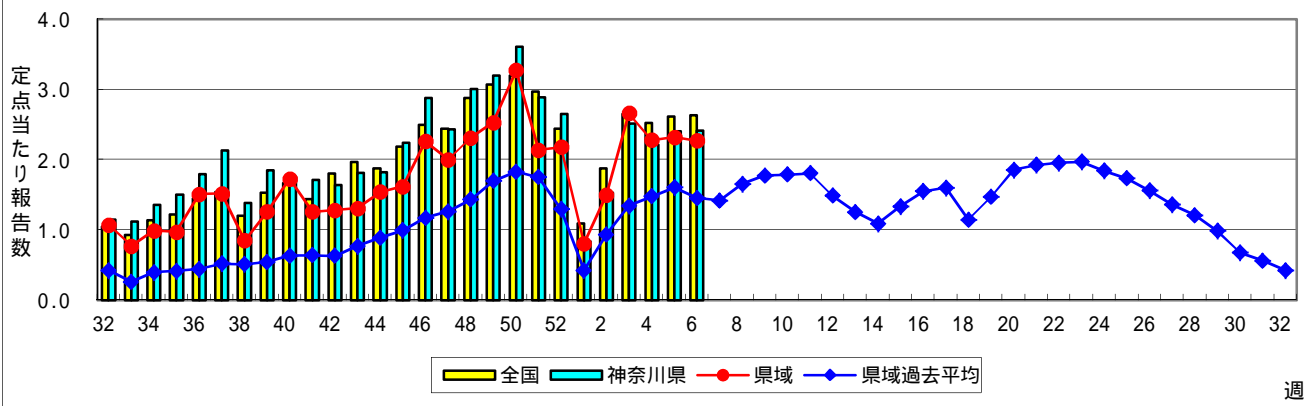
RSウイルス感染症



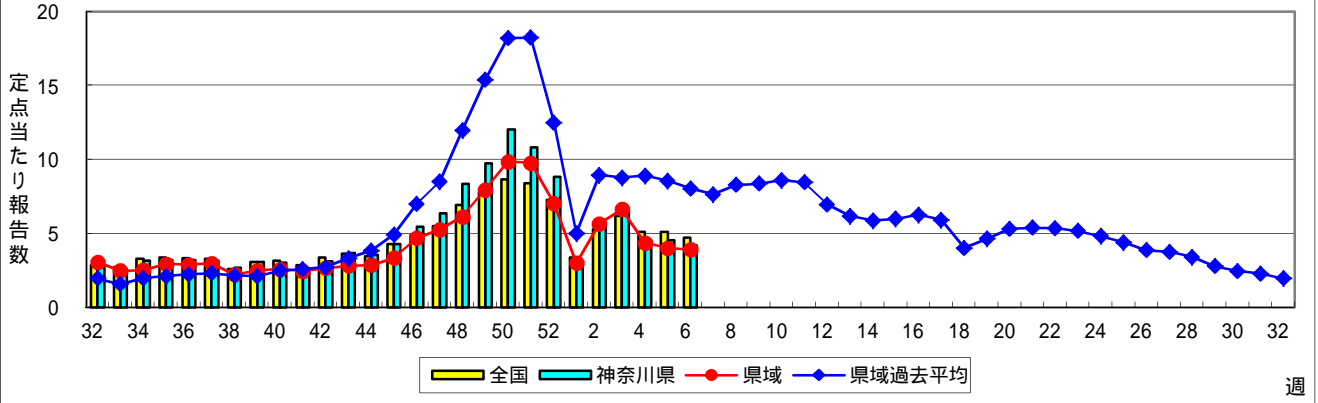
咽頭結膜熱(プール熱)



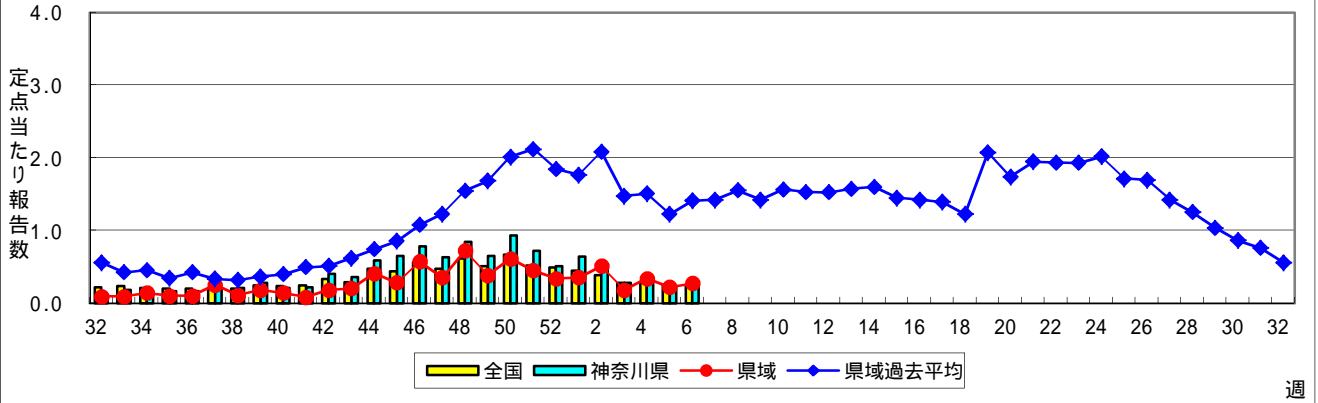
A群溶血性レンサ球菌咽頭炎



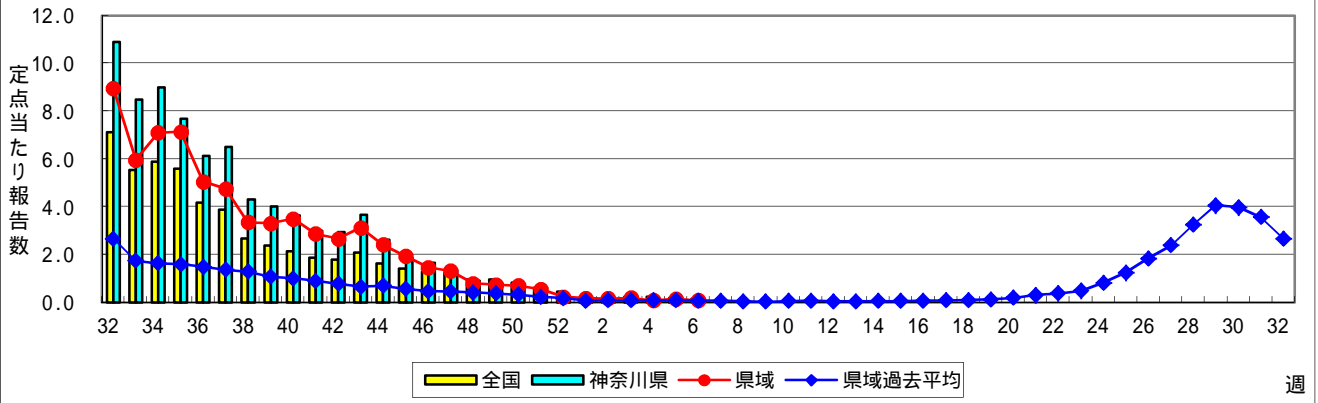
感染性胃腸炎



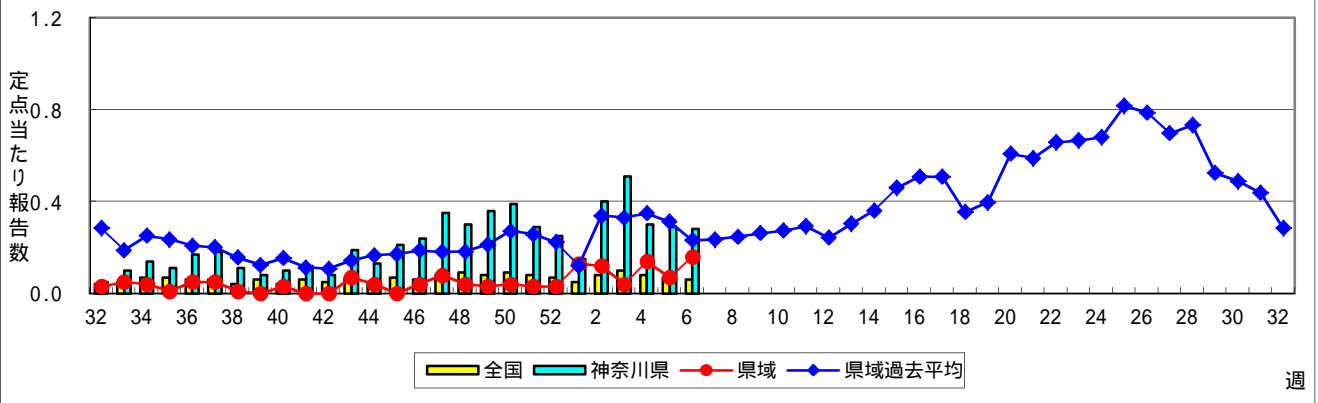
水痘(水ぼうそう)



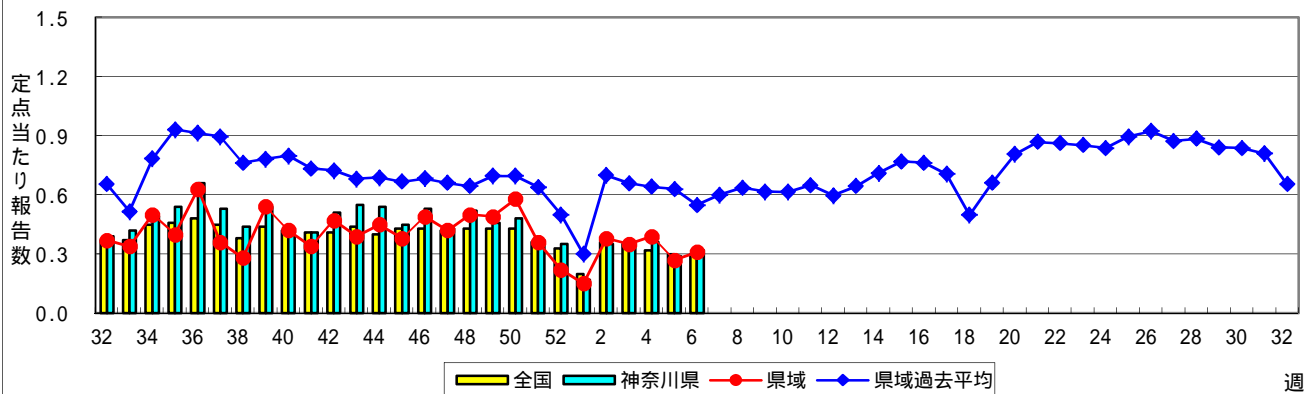
手足口病



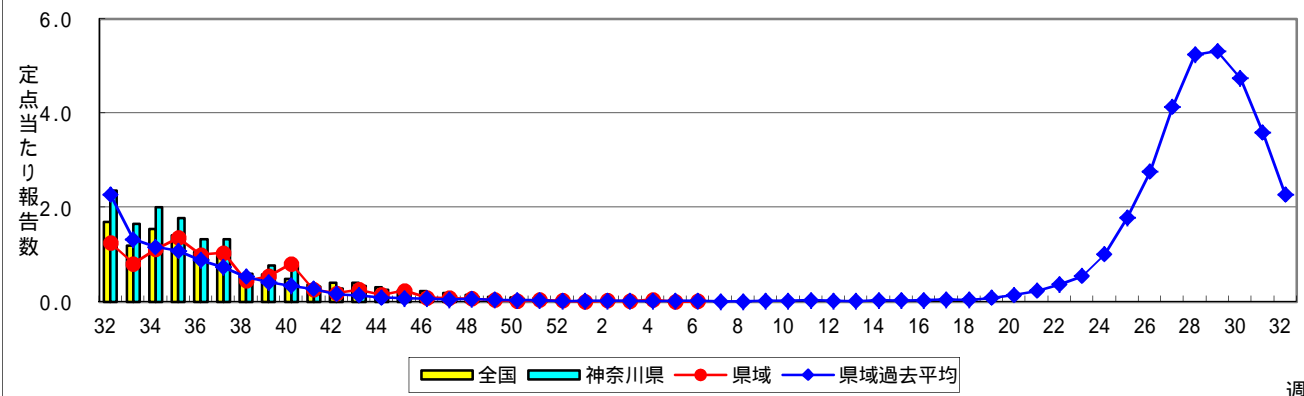
伝染性紅斑(リンゴ病)



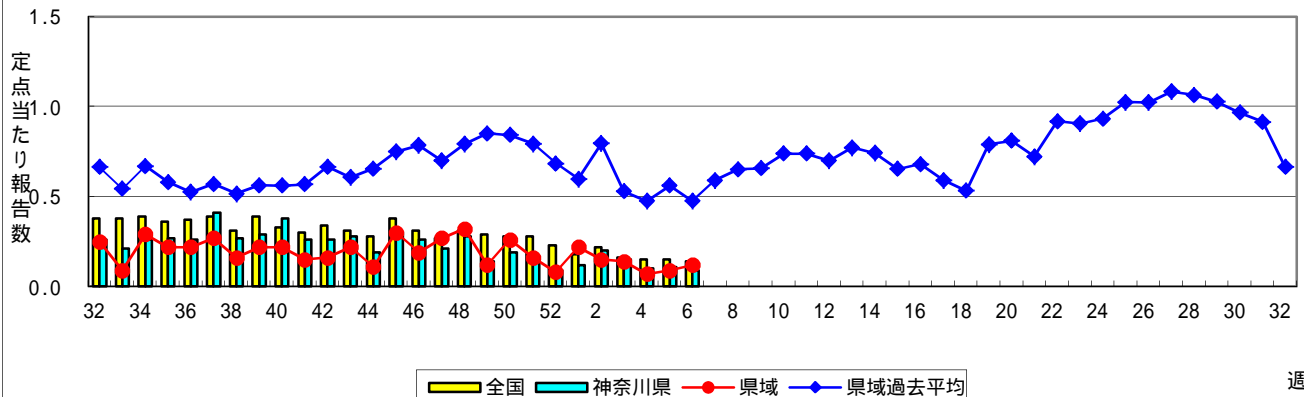
突発性発しん



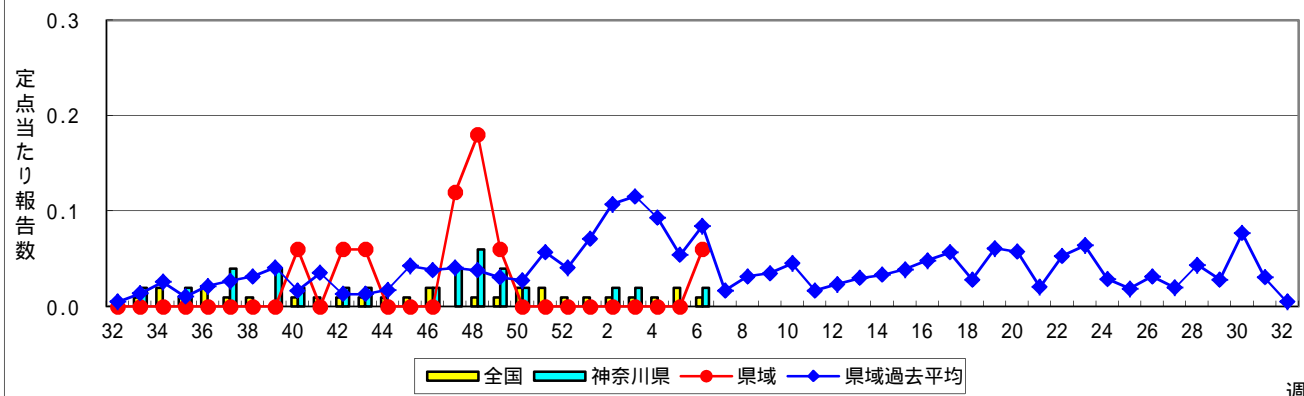
ヘルパンギーナ



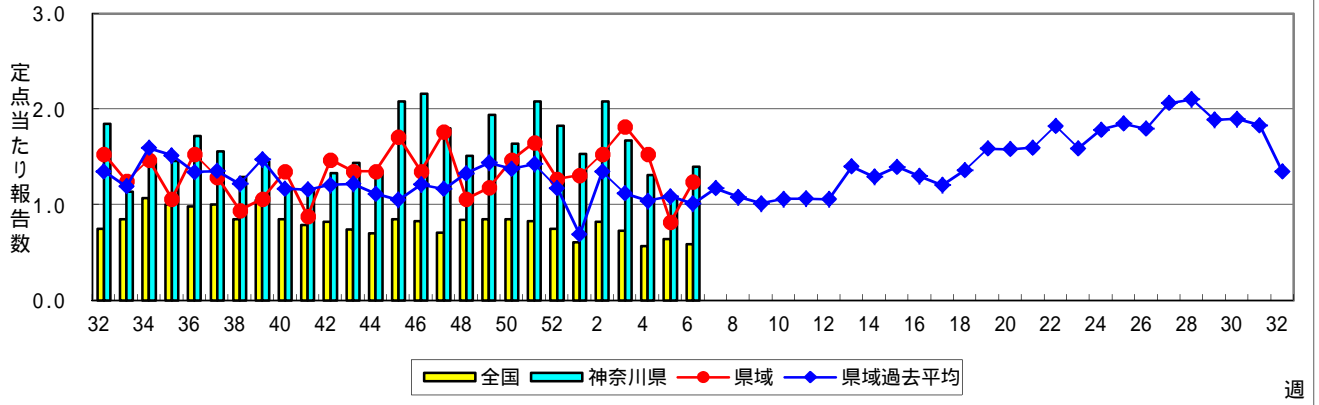
流行性耳下腺炎(おたふくかぜ)



急性出血性結膜炎

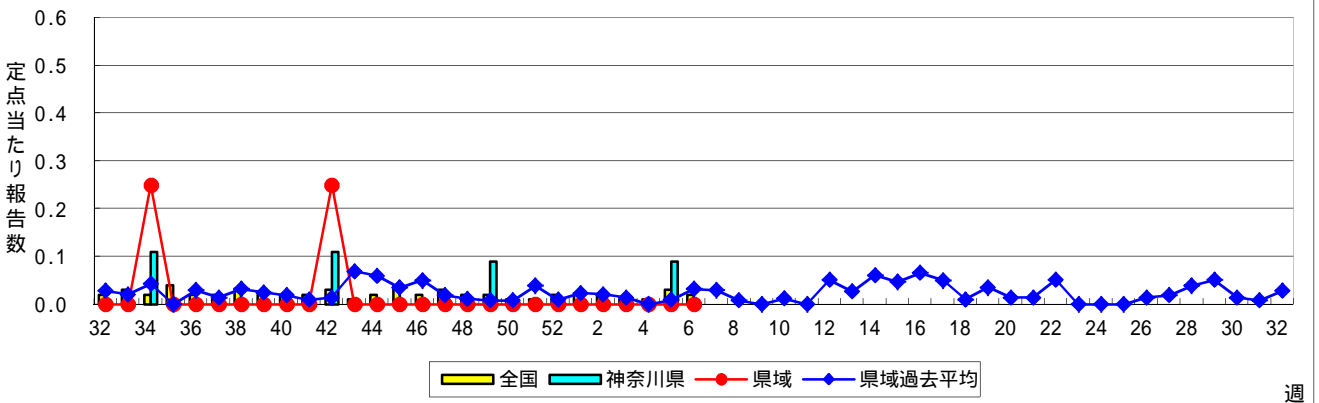


流行性角結膜炎



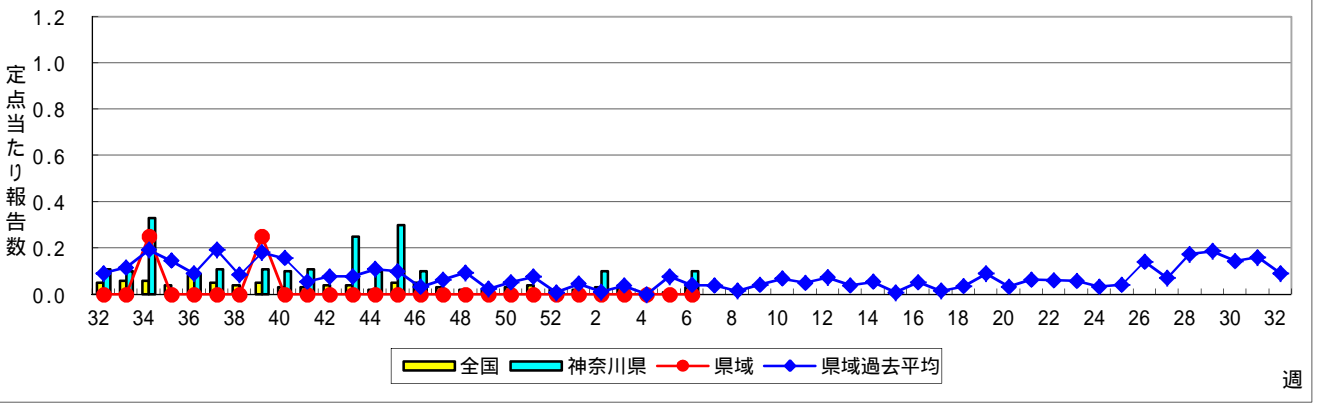
週

細菌性髄膜炎



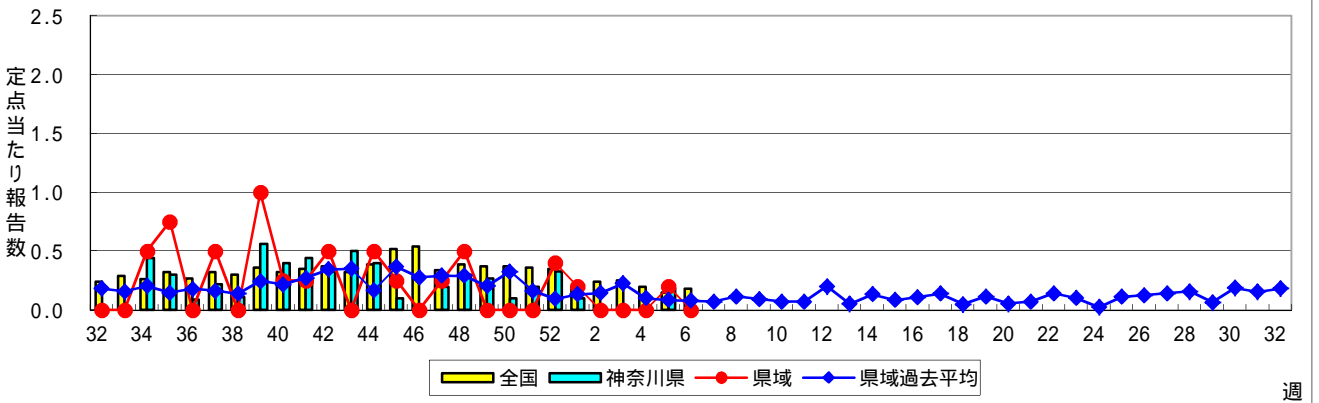
週

無菌性髄膜炎



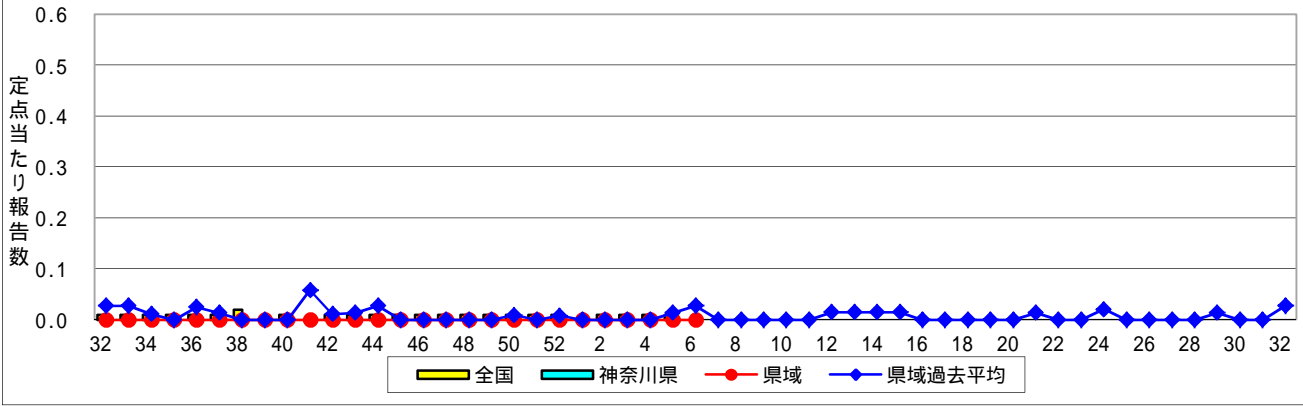
週

マイコプラズマ肺炎



週

クラミジア肺炎(オウム病を除く)



感染性胃腸炎(ロタウイルス)

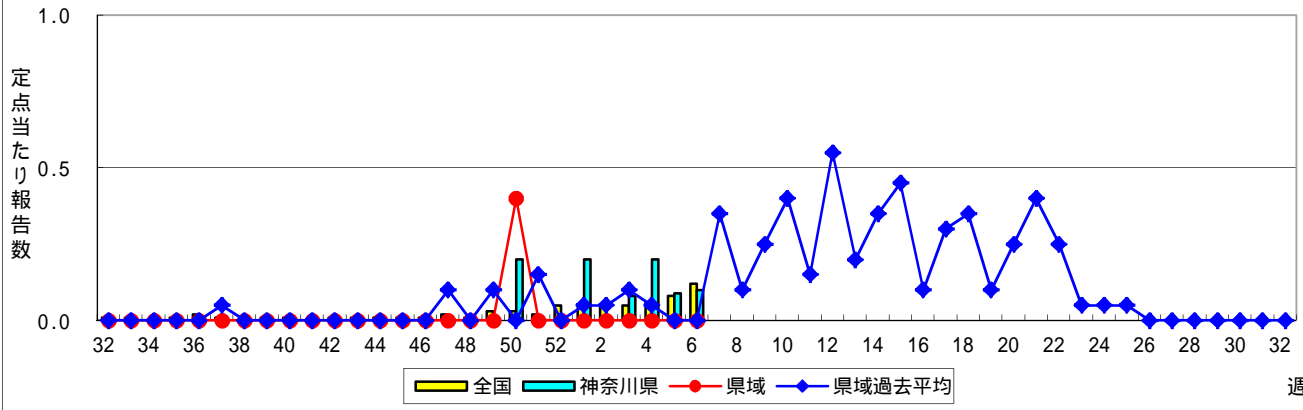


表1 報告数・定点当たり報告数 疾病、政令市・保健所別 (その1)

2018年06週(02月05日~02月11日)

神奈川県	インフルエンザ (高病原性鳥インフルエンザ を除く)		RSウイルス感染症		咽頭結膜熱		A群溶血性レンサ球菌 咽頭炎		感染性胃腸炎	
	報告数	定点当たり	報告数	定点当たり	報告数	定点当たり	報告数	定点当たり	報告数	定点当たり
全県	16,461	47.85	43	0.20	27	0.12	524	2.41	912	4.20
横浜市	6,976	48.78	14	0.15	21	0.23	251	2.73	382	4.15
川崎市	2,761	45.26	8	0.22	3	0.08	94	2.54	160	4.32
相模原市	1,096	49.82	-	-	-	-	11	0.79	81	5.79
県域 (横浜市、川崎市、相模原市を除く)	5,628	47.69	21	0.28	3	0.04	168	2.27	289	3.91
横須賀市	532	38.00	2	0.22	-	-	1	0.11	25	2.78
藤沢市	655	40.94	4	0.40	-	-	6	0.60	36	3.60
茅ヶ崎市	659	59.91	1	0.14	-	-	16	2.29	15	2.14
平塚	638	58.00	3	0.43	1	0.14	48	6.86	32	4.57
平塚 秦野センター	403	40.30	1	0.17	-	-	32	5.33	21	3.50
鎌倉	568	56.80	-	-	-	-	7	1.17	36	6.00
鎌倉 三崎センター	119	39.67	-	-	-	-	7	3.50	3	1.50
小田原	437	43.70	-	-	-	-	24	4.00	30	5.00
小田原 足柄上センター	85	17.00	-	-	-	-	-	-	4	1.33
厚木	1,092	64.24	9	0.82	2	0.18	16	1.45	67	6.09
厚木 大和センター	440	40.00	1	0.14	-	-	11	1.57	20	2.86

神奈川県	水痘		手足口病		伝染性紅斑		突発性発しん	
	報告数	定点当たり	報告数	定点当たり	報告数	定点当たり	報告数	定点当たり
全県	62	0.29	15	0.07	60	0.28	70	0.32
横浜市	23	0.25	1	0.01	39	0.42	31	0.34
川崎市	19	0.51	8	0.22	9	0.24	12	0.32
相模原市	-	-	-	-	-	-	4	0.29
県域 (横浜市、川崎市、相模原市を除く)	20	0.27	6	0.08	12	0.16	23	0.31
横須賀市	2	0.22	-	-	2	0.22	1	0.11
藤沢市	4	0.40	1	0.10	1	0.10	6	0.60
茅ヶ崎市	4	0.57	-	-	4	0.57	1	0.14
平塚	3	0.43	-	-	-	-	3	0.43
平塚 秦野センター	2	0.33	-	-	-	-	2	0.33
鎌倉	-	-	-	-	4	0.67	1	0.17
鎌倉 三崎センター	-	-	-	-	-	-	1	0.50
小田原	-	-	4	0.67	1	0.17	2	0.33
小田原 足柄上センター	-	-	1	0.33	-	-	-	-
厚木	5	0.45	-	-	-	-	5	0.45
厚木 大和センター	-	-	-	-	-	-	1	0.14

神奈川県	ヘルパンギーナ		流行性耳下腺炎		急性出血性結膜炎		流行性角結膜炎		細菌性髄膜炎	
	報告数	定点当たり	報告数	定点当たり	報告数	定点当たり	報告数	定点当たり	報告数	定点当たり
全県	1	0.00	20	0.09	1	0.02	67	1.40	-	-
横浜市	-	-	5	0.05	-	-	19	1.06	-	-
川崎市	-	-	6	0.16	-	-	13	1.44	-	-
相模原市	-	-	-	-	-	-	14	3.50	-	-
県域 (横浜市、川崎市、相模原市を除く)	1	0.01	9	0.12	1	0.06	21	1.24	-	-
横須賀市	-	-	2	0.22	-	-	6	3.00	-	-
藤沢市	-	-	-	-	-	-	-	-	-	-
茅ヶ崎市	-	-	4	0.57	1	0.50	-	-
平塚	-	-	-	-	-	-	4	2.00	-	-
平塚 秦野センター	-	-	1	0.17	-	-	-	-
鎌倉	-	-	1	0.17	-	-	-	-
鎌倉 三崎センター	1	0.50	-	-
小田原	-	-	-	-	-	-	-	-
小田原 足柄上センター	-	-	-	-	-	-
厚木	-	-	-	-	-	-	10	3.33	-	-
厚木 大和センター	-	-	1	0.14	-	-	1	0.50

表2 報告数・定点当たり報告数、疾病・年齢階級別
(全県及び横浜市・川崎市・相模原市を除く県域) (その1)

2018年06週(02月05日~02月11日)

*表2は、各保健福祉事務所からの最新の報告をもとに作成しているため、国の週別データである表1および表3の数値と一致しないことがあります。

インフルエンザ定点	項目	合計	~5か月	~11か月	1歳	2	3	4	5	6	7	8	
インフルエンザ (高病原性鳥インフルエンザを除く)	全国	報告数	223,928	467	1,808	6,436	7,872	9,816	13,924	15,526	16,029	15,053	13,775
		定点当たり	45.38	0.09	0.37	1.30	1.60	1.99	2.82	3.15	3.25	3.05	2.79
	全県	報告数	16,461	28	105	426	535	799	1,098	1,089	1,201	1,180	1,084
		定点当たり	47.85	0.08	0.31	1.24	1.56	2.32	3.19	3.17	3.49	3.43	3.15
	県域	報告数	5,628	12	43	155	155	257	359	375	392	411	356
		定点当たり	47.69	0.10	0.36	1.31	1.31	2.18	3.04	3.18	3.32	3.48	3.02

小児科定点	項目	合計	~5か月	~11か月	1歳	2	3	4	5	6	7	8	
RSウイルス 感染症	全国	報告数	1,273	243	265	417	189	83	38	14	9	2	1
		定点当たり	0.40	0.08	0.08	0.13	0.06	0.03	0.01	0.00	0.00	0.00	0.00
	全県	報告数	43	11	11	13	6	1	1	-	-	-	-
		定点当たり	0.20	0.05	0.05	0.06	0.03	0.00	0.00	-	-	-	-
	県域	報告数	21	5	1	9	4	1	1	-	-	-	-
		定点当たり	0.28	0.07	0.01	0.12	0.05	0.01	0.01	-	-	-	-
咽頭結膜熱	全国	報告数	892	5	53	287	112	122	94	73	58	27	14
		定点当たり	0.28	0.00	0.02	0.09	0.04	0.04	0.03	0.02	0.02	0.01	0.00
	全県	報告数	27	-	3	6	1	3	7	1	1	2	1
		定点当たり	0.12	-	0.01	0.03	0.00	0.01	0.03	0.00	0.00	0.01	0.00
	県域	報告数	3	-	-	1	-	-	-	-	-	1	1
		定点当たり	0.04	-	-	0.01	-	-	-	-	-	0.01	0.01
A群溶血性レンサ球菌咽頭炎	全国	報告数	8,284	6	34	276	452	800	1,121	1,187	1,093	764	642
		定点当たり	2.63	0.00	0.01	0.09	0.14	0.25	0.36	0.38	0.35	0.24	0.20
	全県	報告数	524	1	3	20	17	29	68	71	61	61	50
		定点当たり	2.41	0.00	0.01	0.09	0.08	0.13	0.31	0.33	0.28	0.28	0.23
	県域	報告数	168	-	1	2	4	10	24	23	16	16	14
		定点当たり	2.27	-	0.01	0.03	0.05	0.14	0.32	0.31	0.22	0.22	0.19
感染性胃腸炎	全国	報告数	14,879	118	653	1,865	1,516	1,314	1,287	1,123	1,024	737	676
		定点当たり	4.72	0.04	0.21	0.59	0.48	0.42	0.41	0.36	0.32	0.23	0.21
	全県	報告数	912	3	41	115	92	80	66	62	67	38	39
		定点当たり	4.20	0.01	0.19	0.53	0.42	0.37	0.30	0.29	0.31	0.18	0.18
	県域	報告数	289	-	10	27	23	30	15	20	22	12	15
		定点当たり	3.91	-	0.14	0.36	0.31	0.41	0.20	0.27	0.30	0.16	0.20
水痘	全国	報告数	734	10	19	65	41	52	86	83	94	88	69
		定点当たり	0.23	0.00	0.01	0.02	0.01	0.02	0.03	0.03	0.03	0.03	0.02
	全県	報告数	62	-	3	4	5	-	3	7	9	11	7
		定点当たり	0.29	-	0.01	0.02	0.02	-	0.01	0.03	0.04	0.05	0.03
	県域	報告数	20	-	1	1	1	-	3	1	4	4	3
		定点当たり	0.27	-	0.01	0.01	0.01	-	0.04	0.01	0.05	0.05	0.04

インフルエンザ定点	項目	9	10-14	15-19	20-29	30-39	40-49	50-59	60-69	70-79	80歳以上	
インフルエンザ (高病原性鳥インフルエンザを除く)	全国	報告数	12,957	41,853	10,713	6,922	10,638	13,805	9,372	7,995	4,859	4,108
		定点当たり	2.63	8.48	2.17	1.40	2.16	2.80	1.90	1.62	0.98	0.83
	全県	報告数	1,009	2,940	734	562	830	1,142	689	504	310	196
		定点当たり	2.93	8.55	2.13	1.63	2.41	3.32	2.00	1.47	0.90	0.57
	県域	報告数	354	1,047	266	178	255	394	216	178	127	98
		定点当たり	3.00	8.87	2.25	1.51	2.16	3.34	1.83	1.51	1.08	0.83

小児科定点	項目	9	10-14	15-19	20歳以上	
RSウイルス 感染症	全国	報告数	3	3	-	6
		定点当たり	0.00	0.00	-	0.00
	全県	報告数	-	-	-	-
		定点当たり	-	-	-	-
	県域	報告数	-	-	-	-
		定点当たり	-	-	-	-
咽頭結膜熱	全国	報告数	13	20	2	12
		定点当たり	0.00	0.01	0.00	0.00
	全県	報告数	1	-	-	1
		定点当たり	0.00	-	-	0.00
	県域	報告数	-	-	-	-
		定点当たり	-	-	-	-
A群溶血性レンサ球菌咽頭炎	全国	報告数	490	962	117	340
		定点当たり	0.16	0.31	0.04	0.11
	全県	報告数	35	62	10	36
		定点当たり	0.16	0.29	0.05	0.17
	県域	報告数	9	23	5	21
		定点当たり	0.12	0.31	0.07	0.28
感染性胃腸炎	全国	報告数	551	1,694	458	1,861
		定点当たり	0.17	0.54	0.15	0.59
	全県	報告数	40	102	29	138
		定点当たり	0.18	0.47	0.13	0.64
	県域	報告数	11	45	12	47
		定点当たり	0.15	0.61	0.16	0.64
水痘	全国	報告数	34	81	4	8
		定点当たり	0.01	0.03	0.00	0.00
	全県	報告数	4	6	1	2
		定点当たり	0.02	0.03	0.00	0.01
	県域	報告数	-	-	1	1
		定点当たり	-	-	0.01	0.01

表2 報告数・定点当たり報告数、疾病・年齢階級別
(全県及び横浜市・川崎市・相模原市を除く県域) (その2)

2018年06週(02月05日~02月11日)

*表2は、各保健福祉事務所からの最新の報告をもとに作成しているため、国の還元データである表1および表3の数値と一致しないことがあります

小児科定点		項目	合計	~5か月	~11か月	1歳
手足口病	全国	報告数	468	2	27	137
		定点当たり	0.15	0.00	0.01	0.04
	全県	報告数	15	-	2	2
		定点当たり	0.07	-	0.01	0.01
	県域	報告数	6	-	1	-
		定点当たり	0.08	-	0.01	-
伝染性紅斑	全国	報告数	180	1	1	10
		定点当たり	0.06	0.00	0.00	0.00
	全県	報告数	60	-	-	1
		定点当たり	0.28	-	-	0.00
	県域	報告数	12	-	-	-
		定点当たり	0.16	-	-	-
突発性発しん	全国	報告数	945	17	306	511
		定点当たり	0.30	0.01	0.10	0.16
	全県	報告数	70	2	23	37
		定点当たり	0.32	0.01	0.11	0.17
	県域	報告数	23	1	8	9
		定点当たり	0.31	0.01	0.11	0.12
ヘルパンギーナ	全国	報告数	55	-	4	15
		定点当たり	0.02	-	0.00	0.00
	全県	報告数	1	-	-	-
		定点当たり	0.00	-	-	-
	県域	報告数	1	-	-	-
		定点当たり	0.01	-	-	-
流行性耳下腺炎	全国	報告数	433	1	-	10
		定点当たり	0.14	0.00	-	0.00
	全県	報告数	20	-	-	2
		定点当たり	0.09	-	-	0.01
	県域	報告数	9	-	-	2
		定点当たり	0.12	-	-	0.03

小児科定点		項目	2	3	4	5	6	7	8	9	10-14	15-19	20歳以上
手足口病	全国	報告数	111	71	45	33	15	7	8	1	8	1	2
		定点当たり	0.04	0.02	0.01	0.01	0.00	0.00	0.00	0.00	0.00	0.00	0.00
	全県	報告数	3	2	1	2	1	2	-	-	-	-	-
		定点当たり	0.01	0.01	0.00	0.01	0.00	0.01	-	-	-	-	-
	県域	報告数	2	-	1	-	1	1	-	-	-	-	-
		定点当たり	0.03	-	0.01	-	0.01	0.01	-	-	-	-	-
伝染性紅斑	全国	報告数	15	15	29	27	32	21	10	9	7	2	1
		定点当たり	0.00	0.00	0.01	0.01	0.01	0.01	0.00	0.00	0.00	0.00	0.00
	全県	報告数	6	4	9	7	12	11	3	5	2	-	-
		定点当たり	0.03	0.02	0.04	0.03	0.06	0.05	0.01	-	-	-	-
	県域	報告数	1	-	1	1	3	2	1	2	1	-	-
		定点当たり	0.01	-	0.01	0.01	0.04	0.03	0.01	0.03	0.01	-	-
突発性発しん	全国	報告数	83	17	7	2	1	1	-	-	-	-	-
		定点当たり	0.03	0.01	0.00	0.00	0.00	0.00	-	-	-	-	-
	全県	報告数	6	-	1	-	-	1	-	-	-	-	-
		定点当たり	0.03	-	0.00	-	-	0.00	-	-	-	-	-
	県域	報告数	4	-	1	-	-	-	-	-	-	-	-
		定点当たり	0.05	-	0.01	-	-	-	-	-	-	-	-
ヘルパンギーナ	全国	報告数	7	6	4	5	2	1	3	2	2	-	4
		定点当たり	0.00	0.00	0.00	0.00	0.00	0.00	0.00	0.00	0.00	0.00	-
	全県	報告数	-	1	-	-	-	-	-	-	-	-	-
		定点当たり	-	0.00	-	-	-	-	-	-	-	-	-
	県域	報告数	-	1	-	-	-	-	-	-	-	-	-
		定点当たり	-	0.01	-	-	-	-	-	-	-	-	-
流行性耳下腺炎	全国	報告数	22	38	68	75	59	41	41	23	45	5	5
		定点当たり	0.01	0.01	0.02	0.02	0.02	0.01	0.01	0.01	0.01	0.01	0.00
	全県	報告数	-	2	1	4	2	3	4	-	2	-	-
		定点当たり	-	0.01	0.00	0.02	0.01	0.01	0.02	-	0.01	-	-
	県域	報告数	-	-	-	2	1	1	2	-	1	-	-
		定点当たり	-	-	-	0.03	0.01	0.01	0.03	-	0.01	-	-

表2 報告数・定点当たり報告数、疾病・年齢階級別
(全県及び横浜市・川崎市・相模原市を除く県域) (その3)

2018年06週(02月05日～02月11日)

*表2は、各保健福祉事務所からの最新の報告をもとに作成しているため、国の還元データである表1および表3の数値と一致しないことがあります

眼科定点	項目	合計	～5か月	～11か月	1歳	2	3	4	5	6	7	8
急性出血性結膜炎	全国	報告数	8	-	-	-	-	-	-	1	-	-
		定点当たり	0.01	-	-	-	-	-	-	0.00	-	-
	全県	報告数	1	-	-	-	-	-	-	-	-	-
		定点当たり	0.02	-	-	-	-	-	-	-	-	-
流行性角結膜炎	全国	報告数	407	1	6	15	16	16	17	13	7	7
		定点当たり	0.59	0.00	0.01	0.02	0.02	0.02	0.02	0.02	0.01	0.01
	全県	報告数	67	-	3	2	2	3	3	2	1	1
		定点当たり	1.40	-	0.06	0.04	0.04	0.06	0.06	0.04	0.02	0.02
県域	報告数	21	-	-	-	-	1	-	1	-	-	1
	定点当たり	1.24	-	-	-	-	0.06	-	0.06	-	-	0.06

基幹定点(週報)	項目	合計	0歳	1-4	5-9	10-14	15-19	20-24	25-29	30-34	35-39	40-44
細菌性髄膜炎	全国	報告数	8	2	-	-	-	-	-	1	-	-
		定点当たり	0.02	0.00	-	-	-	-	-	0.00	-	-
	全県	報告数	-	-	-	-	-	-	-	-	-	-
		定点当たり	-	-	-	-	-	-	-	-	-	-
無菌性髄膜炎	全国	報告数	13	4	-	1	-	-	-	1	2	1
		定点当たり	0.03	0.01	-	0.00	-	-	-	0.00	0.00	0.00
	全県	報告数	1	1	-	-	-	-	-	-	-	-
		定点当たり	0.10	0.10	-	-	-	-	-	-	-	-
マイコプラズマ肺炎	全国	報告数	84	1	17	23	21	2	3	2	2	1
		定点当たり	0.18	0.00	0.04	0.05	0.04	0.00	0.01	0.00	0.00	0.00
	全県	報告数	-	-	-	-	-	-	-	-	-	-
		定点当たり	-	-	-	-	-	-	-	-	-	-
クラミジア肺炎 (オウム病を除く)	全国	報告数	1	-	-	-	-	-	-	-	-	-
		定点当たり	0.00	-	-	-	-	-	-	-	-	-
	全県	報告数	-	-	-	-	-	-	-	-	-	-
		定点当たり	-	-	-	-	-	-	-	-	-	-
感染性胃腸炎 (ロタウイルス)	全国	報告数	55	1	40	11	1	-	-	-	-	-
		定点当たり	0.12	0.00	0.08	0.02	0.00	-	-	-	-	-
	全県	報告数	1	-	-	1	-	-	-	-	-	-
		定点当たり	0.10	-	-	0.10	-	-	-	-	-	-
県域	報告数	-	-	-	-	-	-	-	-	-	-	-
	定点当たり	-	-	-	-	-	-	-	-	-	-	-

眼科定点	項目	9	10-14	15-19	20-29	30-39	40-49	50-59	60-69	70歳以上
急性出血性結膜炎	全国	報告数	-	-	-	2	-	1	3	1
		定点当たり	-	-	-	0.00	-	0.00	0.00	0.00
	全県	報告数	-	-	-	-	-	-	-	1
		定点当たり	-	-	-	-	-	-	-	0.02
流行性角結膜炎	全国	報告数	3	11	11	45	76	56	35	37
		定点当たり	0.00	0.02	0.02	0.07	0.11	0.08	0.05	0.05
	全県	報告数	1	4	2	7	16	9	1	3
		定点当たり	0.02	0.08	0.04	0.15	0.33	0.19	0.02	0.06
県域	報告数	1	2	-	4	5	4	-	-	2
	定点当たり	0.06	0.12	-	0.24	0.29	0.24	-	-	0.12

基幹定点(週報)	項目	45-49	50-54	55-59	60-64	65-69	70歳以上
細菌性髄膜炎	全国	報告数	-	2	-	1	2
		定点当たり	-	0.00	-	-	0.00
	全県	報告数	-	-	-	-	-
		定点当たり	-	-	-	-	-
無菌性髄膜炎	全国	報告数	-	-	1	1	2
		定点当たり	-	-	0.00	0.00	0.00
	全県	報告数	-	-	-	-	-
		定点当たり	-	-	-	-	-
マイコプラズマ肺炎	全国	報告数	1	1	2	1	7
		定点当たり	0.00	0.00	0.00	0.00	0.01
	全県	報告数	-	-	-	-	-
		定点当たり	-	-	-	-	-
クラミジア肺炎 (オウム病を除く)	全国	報告数	-	-	-	-	1
		定点当たり	-	-	-	-	0.00
	全県	報告数	-	-	-	-	-
		定点当たり	-	-	-	-	-
感染性胃腸炎 (ロタウイルス)	全国	報告数	-	-	-	1	1
		定点当たり	-	-	-	0.00	0.00
	全県	報告数	-	-	-	-	-
		定点当たり	-	-	-	-	-
県域	報告数	-	-	-	-	-	-
	定点当たり	-	-	-	-	-	-

表3 5週前～今週の推移 (その1)
(全県及び横浜市・川崎市・相模原市を除く県域)

2018年06週(02月05日～02月11日)

疾病名	項目		5週前	4週前	3週前	2週前	1週前	今週
			01週	02週	03週	04週	05週	06週
			(01月01日 ～01月07 日)	(01月08日 ～01月14 日)	(01月15日 ～01月21 日)	(01月22日 ～01月28 日)	(01月29日 ～02月04 日)	(02月05日 ～02月11 日)
インフルエンザ (高病原性鳥インフル ンザを除く)	全県	報告数	3,449	8,236	18,800	22,113	23,076	16,461
		定点当たり	10.20	23.87	54.49	63.36	66.31	47.85
	県域	報告数	1,260	2,816	6,250	7,437	7,830	5,628
		定点当たり	10.86	23.86	52.97	63.03	66.36	47.69
RSウイルス 感染症	全県	報告数	21	39	33	42	43	43
		定点当たり	0.10	0.18	0.15	0.19	0.20	0.20
	県域	報告数	12	23	16	23	18	21
		定点当たり	0.17	0.31	0.22	0.31	0.24	0.28
咽頭結膜熱	全県	報告数	48	43	42	45	40	27
		定点当たり	0.23	0.20	0.20	0.21	0.18	0.12
	県域	報告数	10	12	17	13	10	3
		定点当たり	0.14	0.16	0.23	0.18	0.14	0.04
A群溶血性レ ンサ球菌咽頭 炎	全県	報告数	175	329	539	481	523	524
		定点当たり	0.84	1.53	2.51	2.21	2.40	2.41
	県域	報告数	58	111	197	169	172	168
		定点当たり	0.81	1.50	2.66	2.28	2.32	2.27
感染性胃腸炎	全県	報告数	615	1,236	1,396	990	988	912
		定点当たり	2.96	5.75	6.49	4.54	4.53	4.20
	県域	報告数	217	419	491	323	297	289
		定点当たり	3.01	5.66	6.64	4.36	4.01	3.91
水痘	全県	報告数	133	98	60	77	52	62
		定点当たり	0.64	0.46	0.28	0.35	0.24	0.29
	県域	報告数	25	38	13	25	16	20
		定点当たり	0.35	0.51	0.18	0.34	0.22	0.27
手足口病	全県	報告数	21	21	28	15	20	15
		定点当たり	0.10	0.10	0.13	0.07	0.09	0.07
	県域	報告数	12	12	13	6	10	6
		定点当たり	0.17	0.16	0.18	0.08	0.14	0.08
伝染性紅斑	全県	報告数	31	86	110	65	64	60
		定点当たり	0.15	0.40	0.51	0.30	0.29	0.28
	県域	報告数	9	9	3	10	5	12
		定点当たり	0.13	0.12	0.04	0.14	0.07	0.16
突発性発しん	全県	報告数	35	76	73	79	64	70
		定点当たり	0.17	0.35	0.34	0.36	0.29	0.32
	県域	報告数	11	28	26	29	20	23
		定点当たり	0.15	0.38	0.35	0.39	0.27	0.31

表3 5週前～今週の推移 (その2)
(全県及び横浜市・川崎市・相模原市を除く県域)

2018年06週(02月05日～02月11日)

疾病名	項目		5週前	4週前	3週前	2週前	1週前	今週
			01週	02週	03週	04週	05週	06週
			(01月01日 ～01月07 日)	(01月08日 ～01月14 日)	(01月15日 ～01月21 日)	(01月22日 ～01月28 日)	(01月29日 ～02月04 日)	(02月05日 ～02月11 日)
ヘルパンギーナ	全県	報告数	-	3	2	4	1	1
		定点当たり	-	0.01	0.01	0.02	0.00	0.00
	県域	報告数	-	2	1	4	-	1
		定点当たり	-	0.03	0.01	0.05	-	0.01
流行性耳下腺炎	全県	報告数	25	42	33	22	23	20
		定点当たり	0.12	0.20	0.15	0.10	0.11	0.09
	県域	報告数	16	11	10	5	7	9
		定点当たり	0.22	0.15	0.14	0.07	0.09	0.12
急性出血性結膜炎	全県	報告数	-	1	1	-	-	1
		定点当たり	-	0.02	0.02	-	-	0.02
	県域	報告数	-	-	-	-	-	1
		定点当たり	-	-	-	-	-	0.06
流行性角結膜炎	全県	報告数	75	102	85	67	55	67
		定点当たり	1.53	2.08	1.67	1.31	1.08	1.40
	県域	報告数	21	26	31	26	14	21
		定点当たり	1.31	1.53	1.82	1.53	0.82	1.24
細菌性髄膜炎	全県	報告数	-	-	-	-	1	-
		定点当たり	-	-	-	-	0.09	-
	県域	報告数	-	-	-	-	-	-
		定点当たり	-	-	-	-	-	-
無菌性髄膜炎	全県	報告数	-	1	-	-	-	1
		定点当たり	-	0.10	-	-	-	0.10
	県域	報告数	-	-	-	-	-	-
		定点当たり	-	-	-	-	-	-
マイコプラズマ肺炎	全県	報告数	1	-	-	-	2	-
		定点当たり	0.10	-	-	-	0.18	-
	県域	報告数	1	-	-	-	1	-
		定点当たり	0.20	-	-	-	0.20	-
クラミジア肺炎 (オウム病を除く)	全県	報告数	-	-	-	-	-	-
		定点当たり	-	-	-	-	-	-
	県域	報告数	-	-	-	-	-	-
		定点当たり	-	-	-	-	-	-
感染性胃腸炎 (ロタウイルス)	全県	報告数	2	-	1	2	1	1
		定点当たり	0.20	-	0.08	0.20	0.09	0.10
	県域	報告数	-	-	-	-	-	-
		定点当たり	-	-	-	-	-	-