



# 神奈川県感染症発生情報 (5週報)

(1月29日~2月4日)

<http://www.eiken.pref.kanagawa.jp/>



## 今週の注目感染症

～インフルエンザ～ 今週の神奈川県の定点当たり報告数は、前週(63.63)より増加して全県で「66.31」となり、引き続き警報レベル(定点当たり30)を超えています。外出後の手洗い・うがいや、咳エチケット(咳・くしゃみの症状がある場合はマスク着用)を心がけ、感染を予防しましょう。発熱があり、せきやのどの痛み、全身の倦怠感などの症状がみられる場合は、インフルエンザを疑って早めに医療機関を受診しましょう。また、症状がある間は十分に休養をとり、脱水予防のため水分補給を心がけましょう。

## 今週的全数把握対象疾患

(当該週の国による集計及び各保健福祉事務所からの報告をもとに期日を決めて集計しているため、集計数が前後することがあります。)

分類	対象疾患	内訳				神奈川県 (今週)	神奈川県 (2018年累計)
		県域	横浜市	川崎市	相模原市		
二類	結核	9	12	4	2	27	135
五類	カルバペネム耐性腸内細菌科細菌感染症		1	2		3	17
	急性脳炎		2			2	13
	劇症型溶血性レンサ球菌感染症			1		1	9
	後天性免疫不全症候群		1			1	1
	ジアルジア症	1				1	4
	侵襲性インフルエンザ菌感染症		1			1	3
	侵襲性肺炎球菌感染症		4			4	30
	水痘(入院例)			1		1	5
	梅毒	2	4			6	29
	百日咳	5				5	10

## 全数把握対象疾患情報

- 結核27例：年齢群は10歳未満1例、20歳代4例、30歳代3例、40歳代2例、50歳代1例、60歳代5例、70歳代3例、80歳代8例、病型は肺結核9例、結核性胸膜炎3例、肺結核及び結核性胸膜炎2例、肺結核及び粟粒結核1例、リンパ節肺結核1例、無症状病原体保有者11例
- カルバペネム耐性腸内細菌科細菌感染症3例：年齢群は60歳代1例、70歳代1例、80歳代1例、菌種名は*Enterobacter aerogenes* 1例、*Enterobacter cloacae* 1例、記載なし1例、推定感染経路は以前からの保菌1例、手術部位からの感染1例、不明1例、推定感染地域は神奈川県2例、都道府県不明1例
- 急性脳炎2例：年齢群は10歳未満2例、病型はインフルエンザウイルスB1例、病原体不明1例、推定感染経路は飛沫・飛沫核感染1例、不明1例、推定感染地域は神奈川県2例
- 劇症型溶血性レンサ球菌感染症1例：年齢群は90歳代、感染経路は創傷感染、感染地域は神奈川県
- ジアルジア症1例：年齢群は30歳代、推定感染経路は経口感染、推定感染地域はカンボジア王国他
- 後天性免疫不全症候群1例：年齢群は30歳代、病型は無症候性キャリア、感染経路は性行為感染、感染地域は中華人民共和国
- 侵襲性インフルエンザ菌感染症1例：年齢群は90歳代、感染経路は不明、推定感染地域は都道府県不明、ワクチン接種歴はなし
- 侵襲性肺炎球菌感染症4例：年齢群は60歳代1例、70歳代1例、80歳代1例、90歳代1例、感染経路は飛沫・飛沫核感染2例、不明2例、推定感染地域は神奈川県3例、都道府県不明1例、ワクチン接種歴は接種なし1例、不明3例
- 水痘(入院例) 1例：年齢群は20歳代、推定感染経路は接触感染、推定感染地域は神奈川県、ワクチン接種歴はなし
- 梅毒6例：年齢群は20歳代1例、40歳代2例、50歳代1例、60歳代2例、病型は早期顕症梅毒Ⅰ期2例、早期顕症梅毒Ⅱ期3例、無症状病原体保有者1例、推定感染経路は性的接触6例、推定感染地域は神奈川県1例、東京都1例、都道府県不明4例
- 百日咳5例：年齢群は10歳未満3例、30歳代1例、40歳代1例、推定感染経路は家族内感染4例、不明1例、推定感染地域は神奈川県4例、静岡県1例、ワクチン接種歴はあり2例、なし1例、不明2例

## 今週の定点把握対象疾患

- インフルエンザの定点当たりの報告数は、全県(66.31)で前週的全県(63.63)よりさらに増加し、引き続き警報レベル(30)を超えています。
- A群溶血性レンサ球菌咽頭炎の定点当たりの報告数は、平塚保健福祉事務所管内(6.29)、平塚保健福祉事務所秦野センター管内(5.33)、小田原保健福祉事務所管内(4.83)でやや高くなっています。

## 神奈川県感染症情報センター

神奈川県衛生研究所 企画情報部 衛生情報課

TEL:0467-83-4400(代表)

FAX:0467-89-5211(企画情報部)

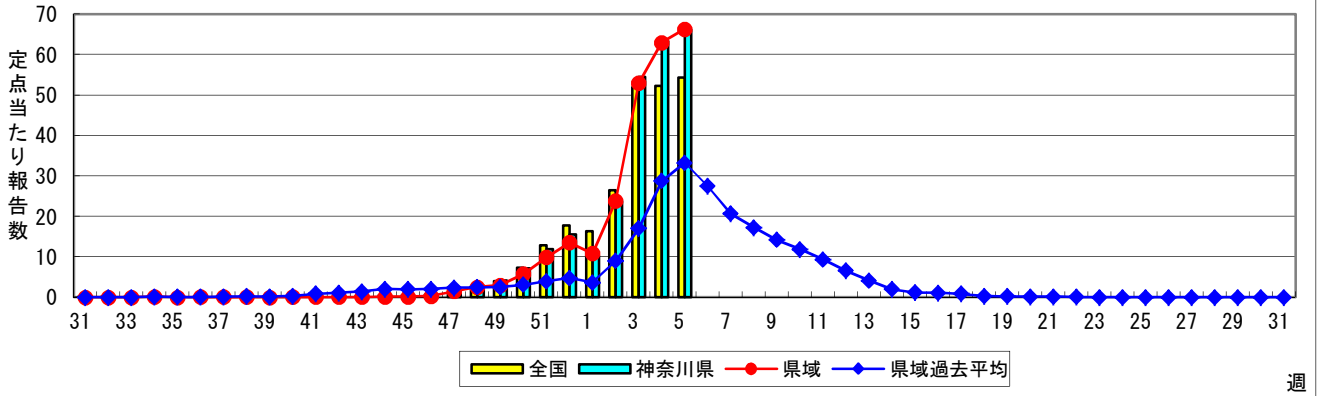
感染症発生動向調査事業は「感染症の予防及び感染症の患者に対する医療に関する法律」によって行われています。

\*県域とは、神奈川県内の市町村のうち横浜市、川崎市、相模原市を除いた地域です。

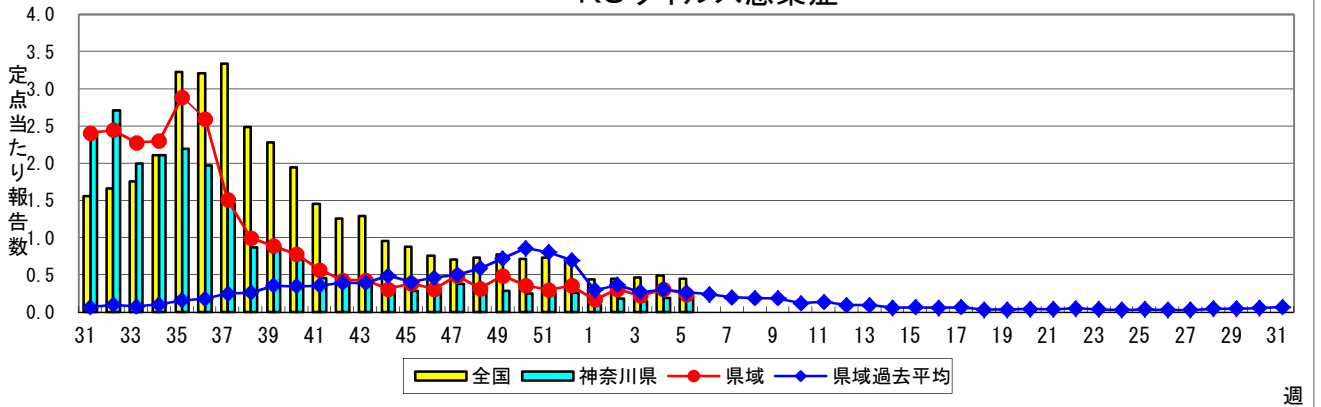
# 感染症発生動向調査:週報対象疾患の時系列グラフ

※疾患名の括弧書きは、一般名称であり、正式名称ではありません。  
 ※神奈川県&県域(横浜市・川崎市・相模原市を除く)のデータです。

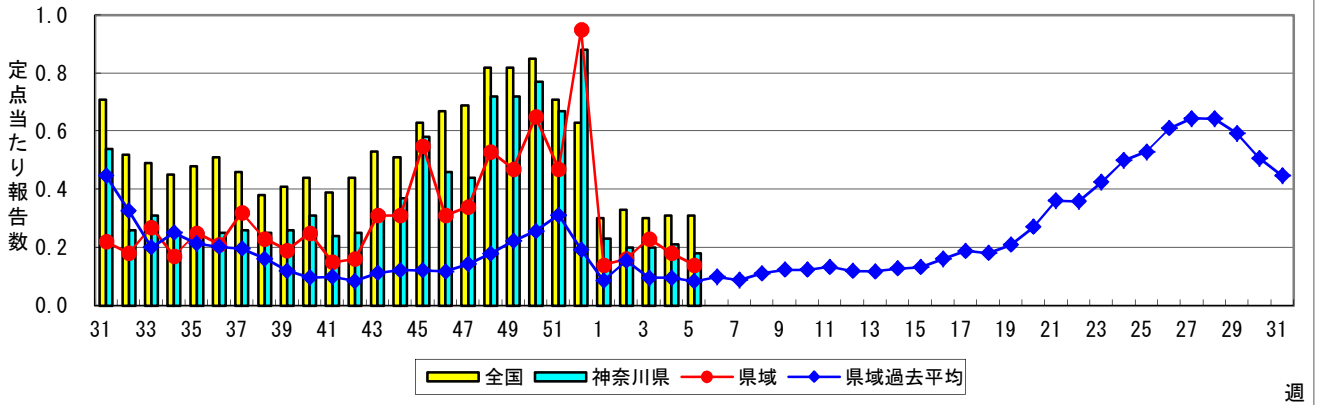
## インフルエンザ(高病原性鳥インフルエンザを除く)



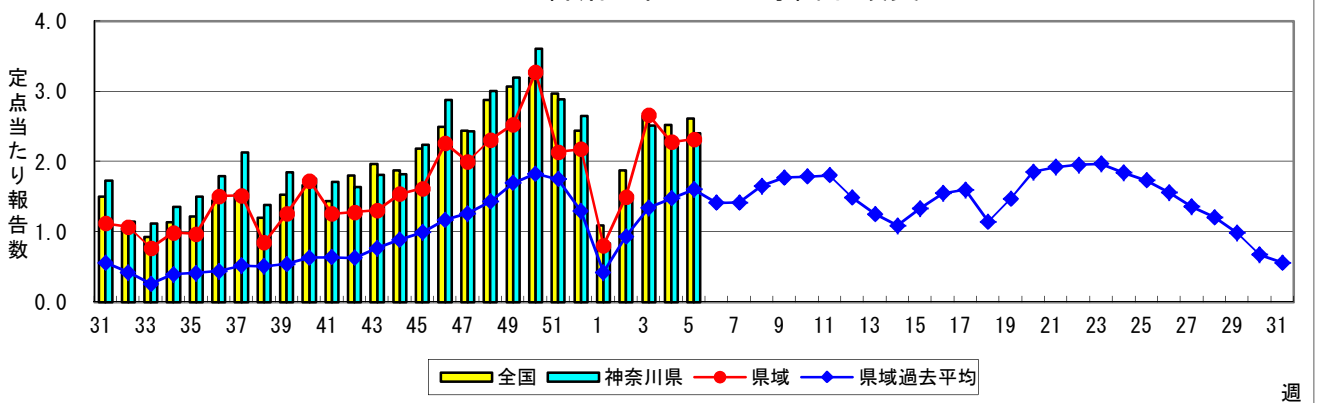
## RSウイルス感染症



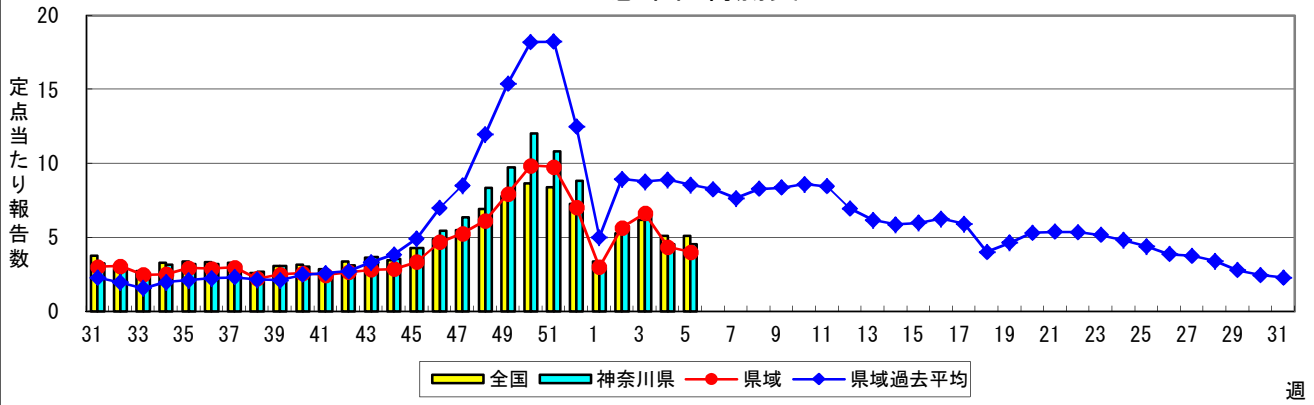
## 咽頭結膜熱(プール熱)



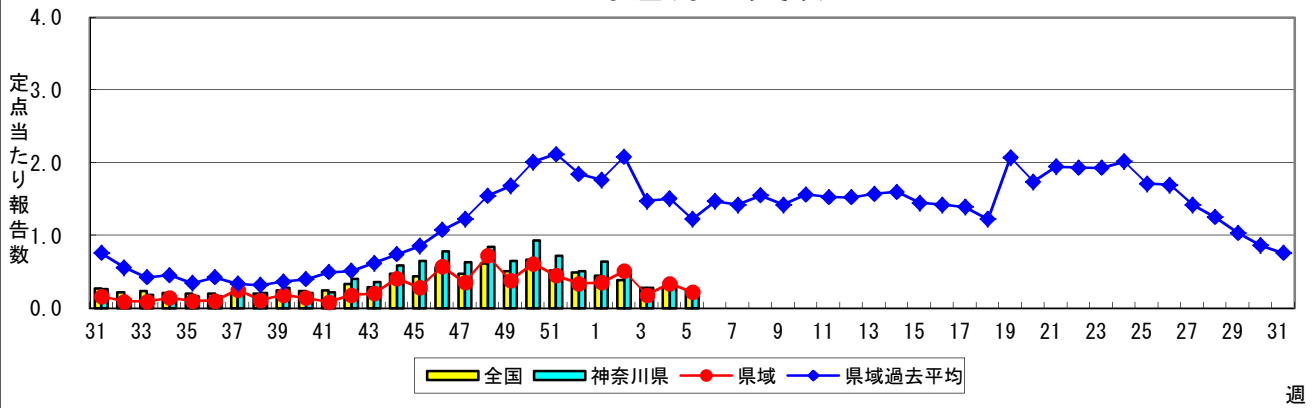
## A群溶血性レンサ球菌咽頭炎



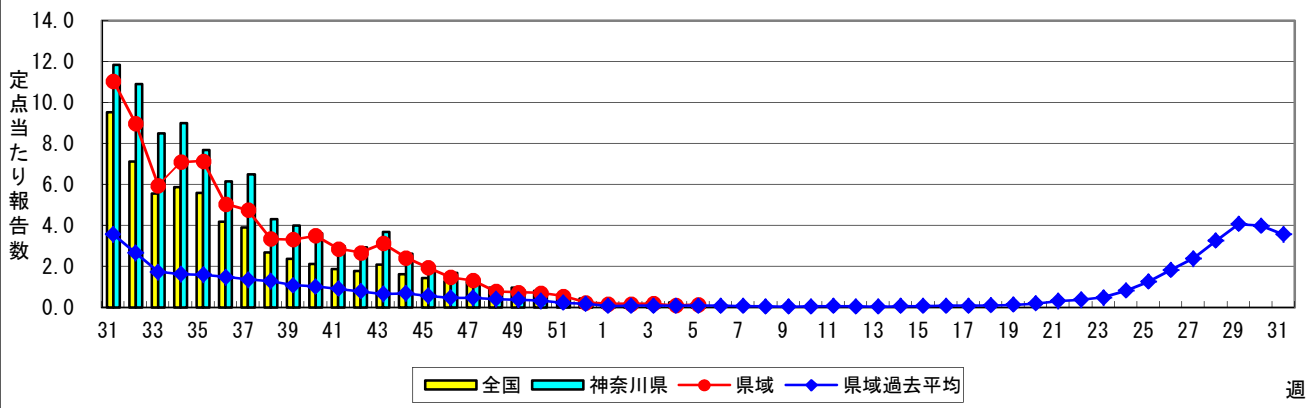
### 感染性胃腸炎



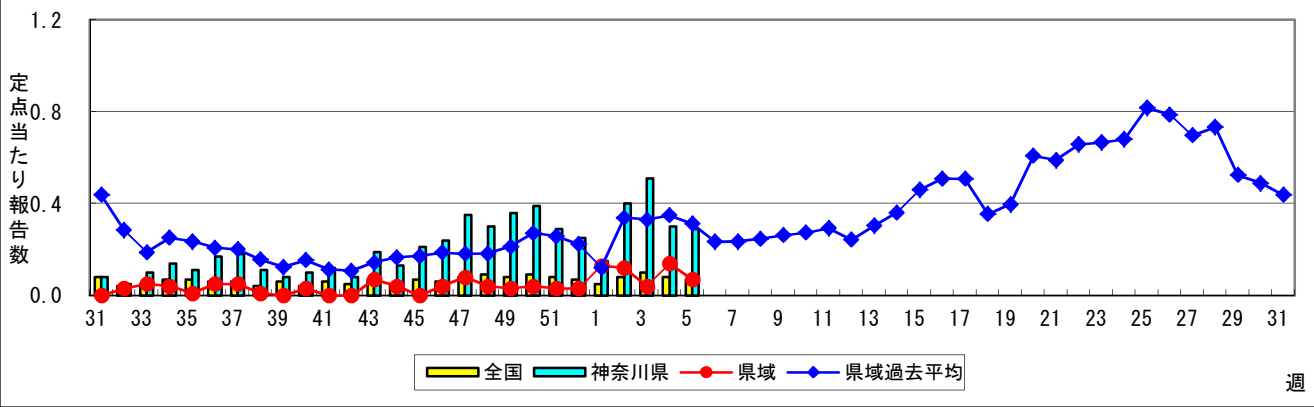
### 水痘(水ぼうそう)



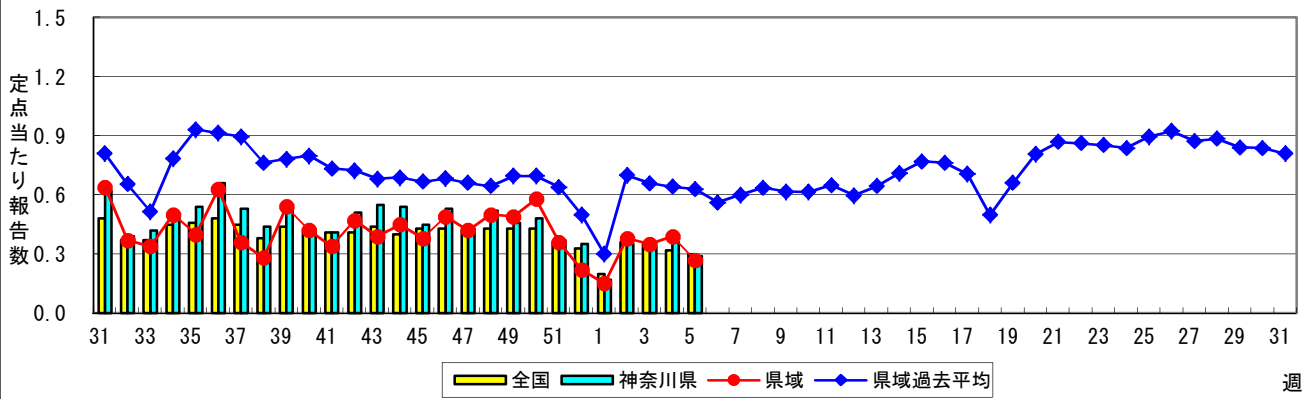
### 手足口病



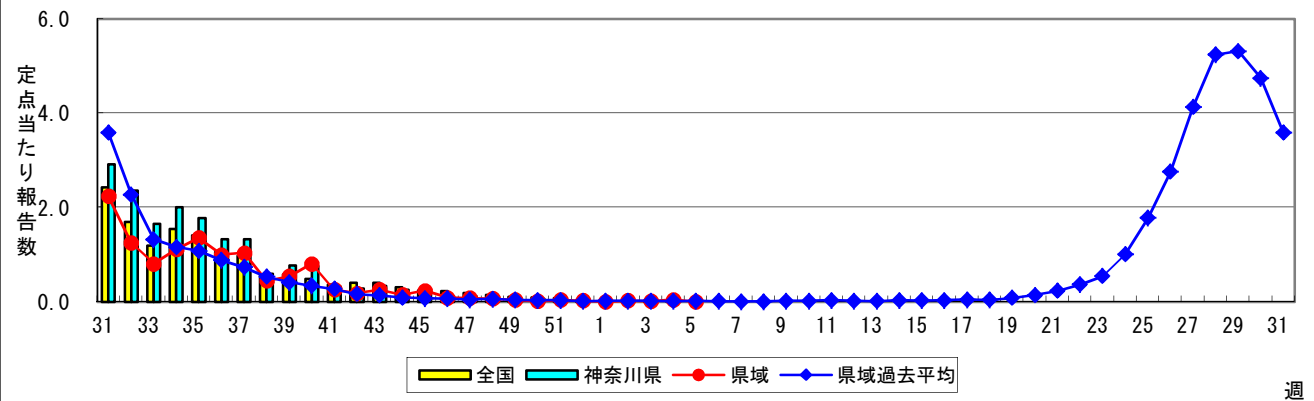
### 伝染性紅斑(リンゴ病)



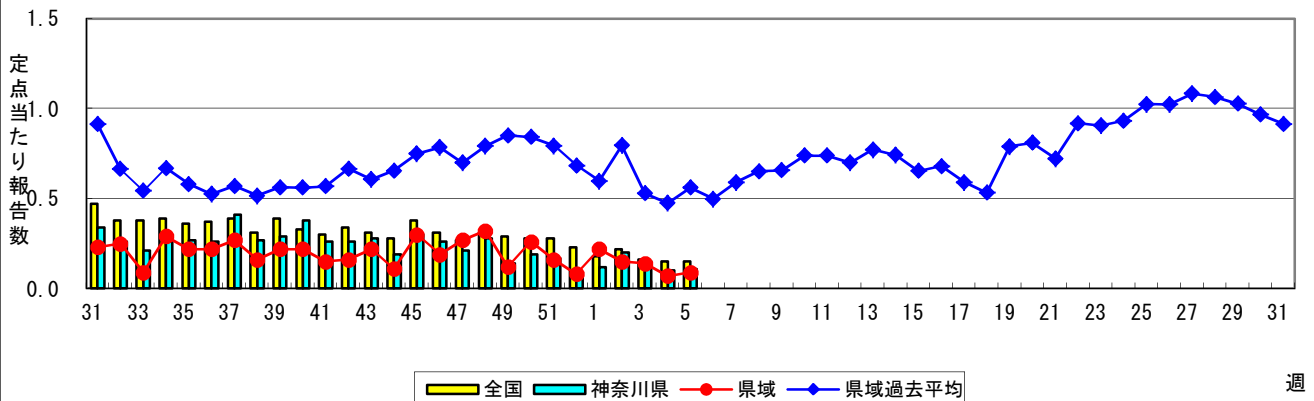
### 突発性発しん



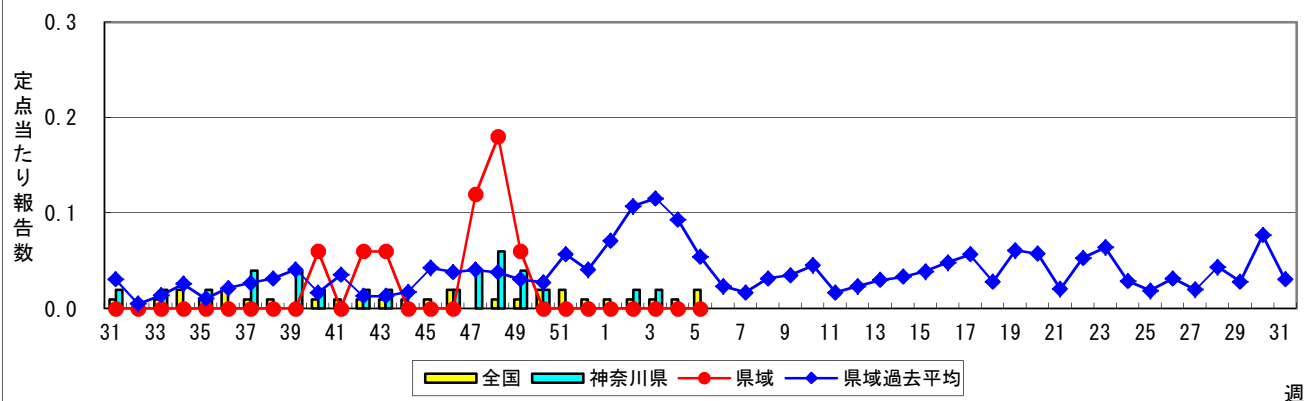
### ヘルパンギーナ



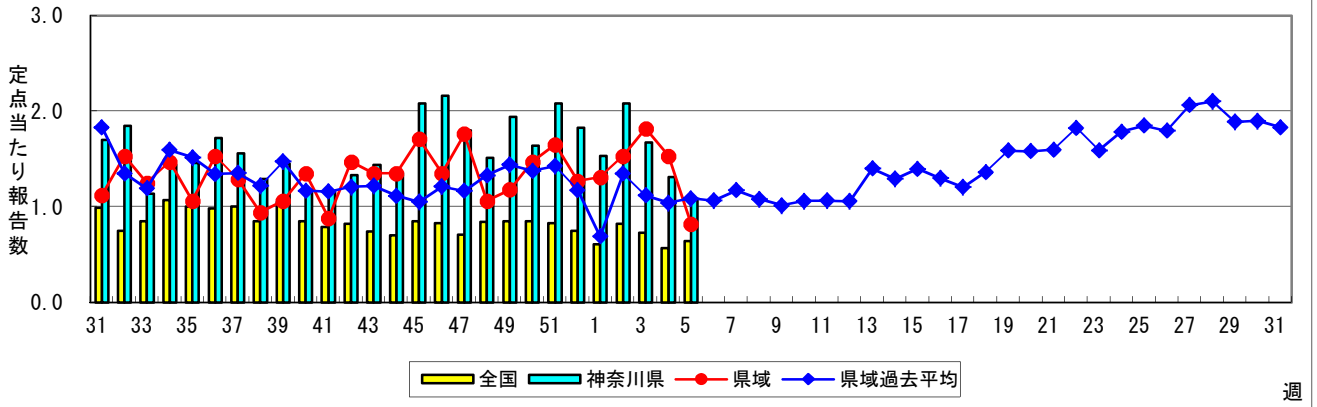
### 流行性耳下腺炎(おたふくかぜ)



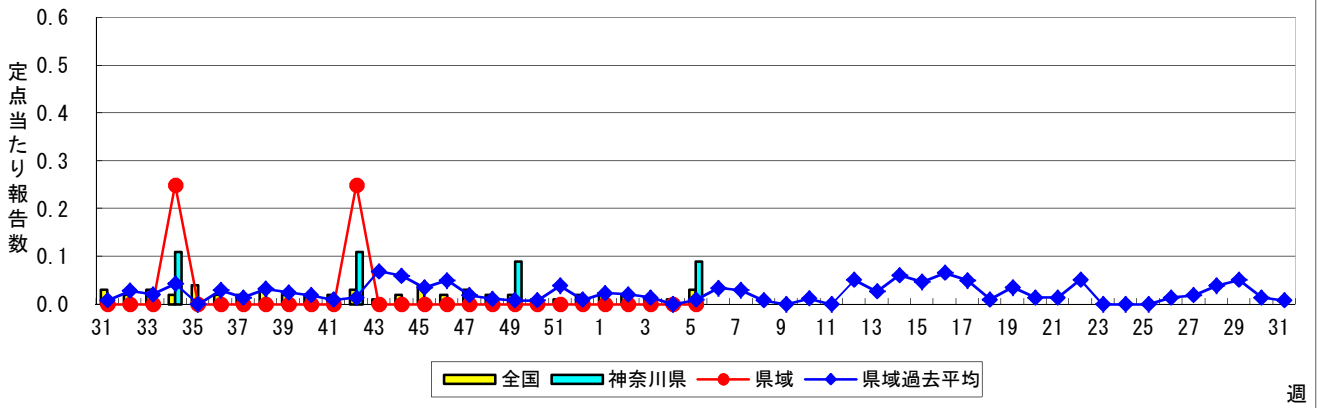
### 急性出血性結膜炎



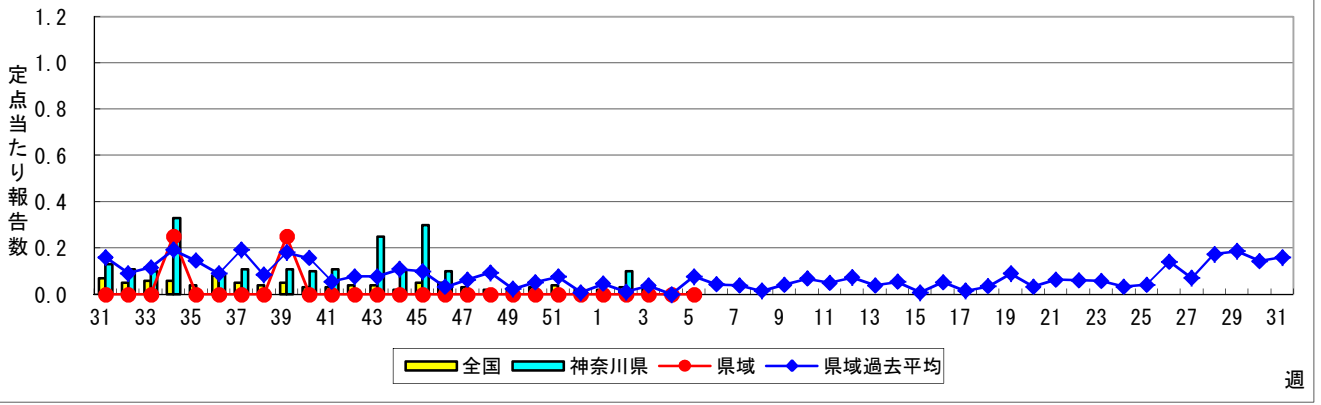
### 流行性角結膜炎



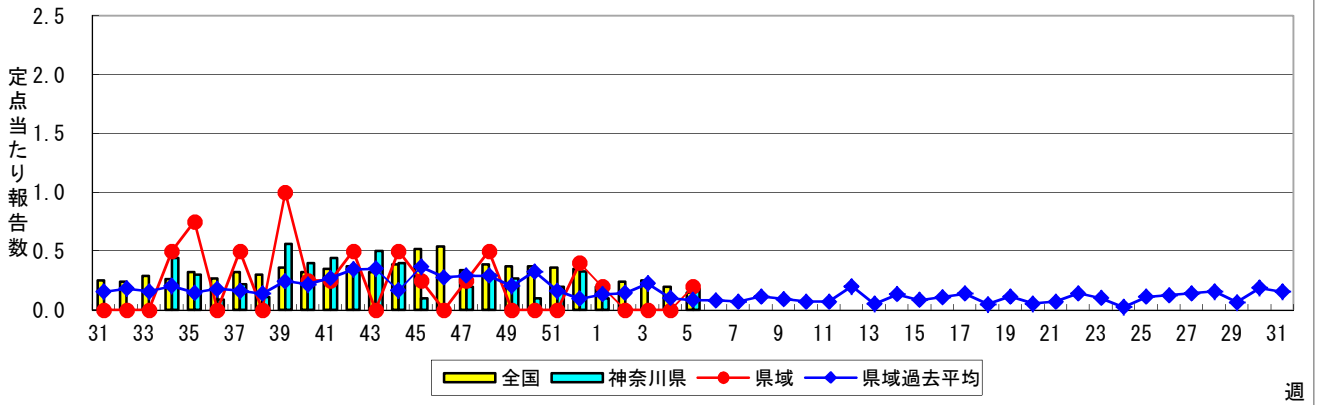
### 細菌性髄膜炎



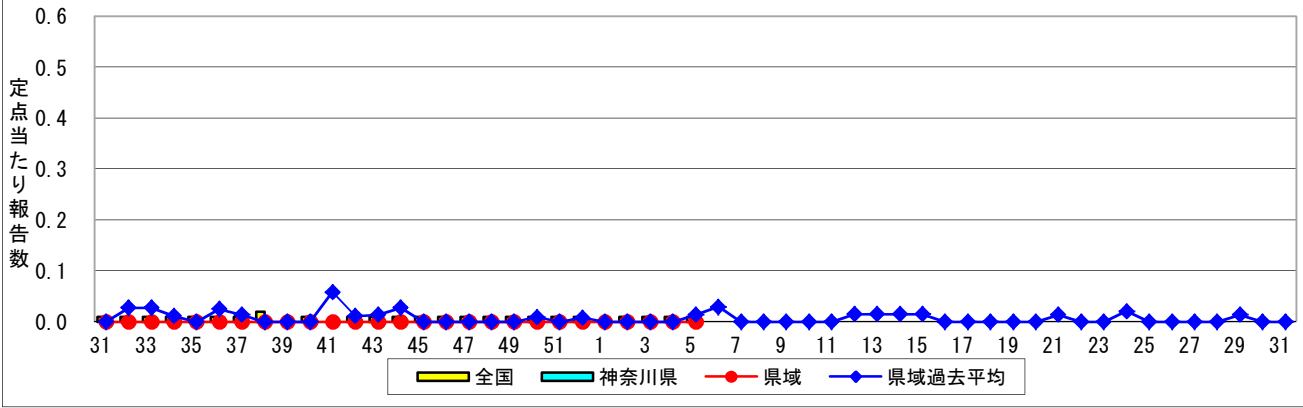
### 無菌性髄膜炎



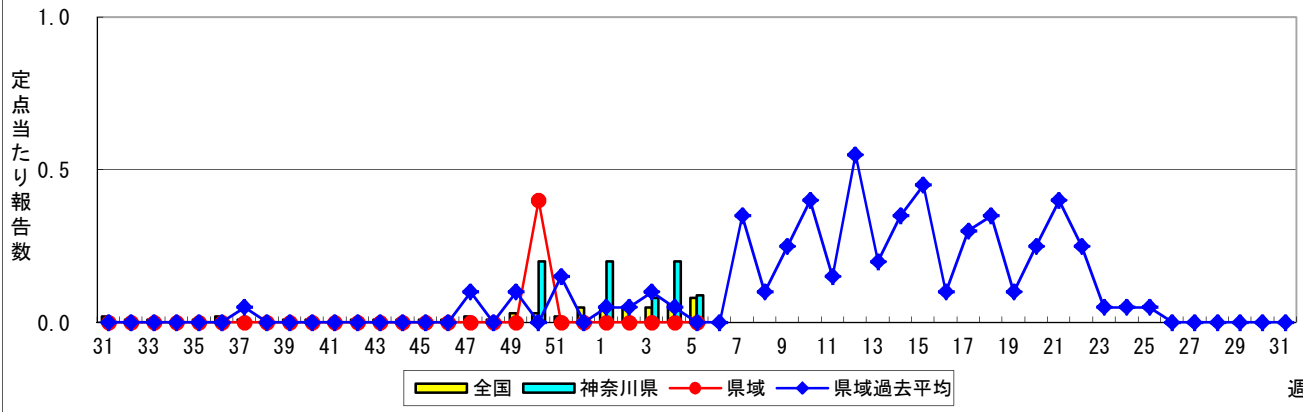
### マイコプラズマ肺炎



### クラミジア肺炎(オウム病を除く)



### 感染性胃腸炎(ロタウイルス)



週

表1 報告数・定点当たり報告数 疾病、政令市・保健所別 (その1)

2018年05週(01月29日~02月04日)

神奈川県	インフルエンザ (高病原性鳥インフルエンザを除く)		RSウイルス感染症		咽頭結膜熱		A群溶血性レンサ球菌咽頭炎		感染性胃腸炎	
	報告数	定点当たり	報告数	定点当たり	報告数	定点当たり	報告数	定点当たり	報告数	定点当たり
全県	23,076	66.31	43	0.20	40	0.18	523	2.40	988	4.53
横浜市	9,942	68.10	18	0.20	23	0.25	251	2.73	449	4.88
川崎市	3,808	62.43	7	0.19	7	0.19	88	2.38	157	4.24
相模原市	1,496	65.04	-	-	-	-	12	0.80	85	5.67
県域 (横浜市、川崎市、相模原市を除く)	7,830	66.36	18	0.24	10	0.14	172	2.32	297	4.01
横須賀市	776	55.43	3	0.33	2	0.22	4	0.44	47	5.22
藤沢市	937	58.56	1	0.10	-	-	9	0.90	31	3.10
茅ヶ崎市	864	78.55	2	0.29	2	0.29	6	0.86	16	2.29
平塚	746	67.82	1	0.14	-	-	44	6.29	14	2.00
平塚 秦野センター	576	57.60	-	-	-	-	32	5.33	20	3.33
鎌倉	768	76.80	1	0.17	-	-	5	0.83	31	5.17
鎌倉 三崎センター	151	50.33	-	-	-	-	5	2.50	5	2.50
小田原	619	61.90	-	-	-	-	29	4.83	39	6.50
小田原 足柄上センター	117	23.40	-	-	-	-	2	0.67	3	1.00
厚木	1,587	93.35	10	0.91	6	0.55	34	3.09	61	5.55
厚木 大和センター	689	62.64	-	-	-	-	2	0.29	30	4.29

神奈川県	水痘		手足口病		伝染性紅斑		突発性発しん	
	報告数	定点当たり	報告数	定点当たり	報告数	定点当たり	報告数	定点当たり
全県	52	0.24	20	0.09	64	0.29	64	0.29
横浜市	28	0.30	4	0.04	48	0.52	27	0.29
川崎市	7	0.19	4	0.11	11	0.30	13	0.35
相模原市	1	0.07	2	0.13	-	-	4	0.27
県域 (横浜市、川崎市、相模原市を除く)	16	0.22	10	0.14	5	0.07	20	0.27
横須賀市	3	0.33	-	-	1	0.11	4	0.44
藤沢市	1	0.10	-	-	-	-	2	0.20
茅ヶ崎市	4	0.57	-	-	-	-	3	0.43
平塚	2	0.29	1	0.14	-	-	-	-
平塚 秦野センター	-	-	2	0.33	-	-	3	0.50
鎌倉	1	0.17	-	-	1	0.17	2	0.33
鎌倉 三崎センター	-	-	-	-	-	-	-	-
小田原	-	-	5	0.83	-	-	2	0.33
小田原 足柄上センター	-	-	2	0.67	-	-	-	-
厚木	5	0.45	-	-	2	0.18	4	0.36
厚木 大和センター	-	-	-	-	1	0.14	-	-

神奈川県	ヘルパンギーナ		流行性耳下腺炎		急性出血性結膜炎		流行性角結膜炎		細菌性髄膜炎	
	報告数	定点当たり	報告数	定点当たり	報告数	定点当たり	報告数	定点当たり	報告数	定点当たり
全県	1	0.00	23	0.11	-	-	55	1.08	1	0.09
横浜市	1	0.01	11	0.12	-	-	20	0.95	-	-
川崎市	-	-	4	0.11	-	-	10	1.11	1	0.50
相模原市	-	-	1	0.07	-	-	11	2.75	-	-
県域 (横浜市、川崎市、相模原市を除く)	-	-	7	0.09	-	-	14	0.82	-	-
横須賀市	-	-	-	-	-	-	6	3.00	-	-
藤沢市	-	-	-	-	-	-	-	-	-	-
茅ヶ崎市	-	-	3	0.43	-	-	-	-	...	...
平塚	-	-	1	0.14	-	-	-	-	-	-
平塚 秦野センター	-	-	2	0.33	-	-	-	-	...	...
鎌倉	-	-	-	-	-	-	-	-	...	...
鎌倉 三崎センター	-	-	-	-	...	...	...	...	...	...
小田原	-	-	-	-	-	-	-	-	...	...
小田原 足柄上センター	-	-	-	-	...	...	...	...	-	-
厚木	-	-	1	0.09	-	-	8	2.67	-	-
厚木 大和センター	-	-	-	-	-	-	-	-	...	...





表2 報告数・定点当たり報告数、疾病・年齢階級別  
(全県及び横浜市・川崎市・相模原市を除く県域) (その1)

2018年05週(01月29日~02月04日)

\*表2は、各保健福祉事務所からの最新の報告をもとに作成しているため、国の週間データである表1および表3の数値と一致しないことがあります

インフルエンザ定点	項目	合計	~5か月	~11か月	1歳	2	3	4	5	6	7	8	
インフルエンザ (高病原性鳥インフルエンザを除く)	全国	報告数	268,811	525	2,056	6,953	8,532	10,918	15,563	18,483	19,750	19,862	18,184
		定点当たり	54.33	0.11	0.42	1.41	1.72	2.21	3.15	3.74	3.99	4.01	3.68
	全県	報告数	23,076	22	129	521	705	925	1,338	1,585	1,723	1,875	1,718
		定点当たり	66.31	0.06	0.37	1.50	2.03	2.66	3.84	4.55	4.95	5.39	4.94
	県域	報告数	7,830	6	43	178	251	305	424	502	573	634	592
		定点当たり	66.36	0.05	0.36	1.51	2.13	2.58	3.59	4.25	4.86	5.37	5.02

小児科定点	項目	合計	~5か月	~11か月	1歳	2	3	4	5	6	7	8	
RSウイルス 感染症	全国	報告数	1,420	257	306	485	211	96	34	10	4	7	5
		定点当たり	0.45	0.08	0.10	0.15	0.07	0.03	0.01	0.00	0.00	0.00	0.00
	全県	報告数	43	7	13	17	4	2	-	-	-	-	-
		定点当たり	0.20	0.03	0.06	0.08	0.02	0.01	-	-	-	-	-
	県域	報告数	18	2	3	7	4	2	-	-	-	-	-
		定点当たり	0.24	0.03	0.04	0.09	0.05	0.03	-	-	-	-	-
咽頭結膜熱	全国	報告数	984	6	54	294	171	118	92	76	58	40	26
		定点当たり	0.31	0.00	0.02	0.09	0.05	0.04	0.03	0.02	0.02	0.01	0.01
	全県	報告数	40	-	3	7	4	7	2	6	4	-	1
		定点当たり	0.18	-	0.01	0.03	0.02	0.03	0.01	0.03	0.02	-	0.00
	県域	報告数	10	-	1	2	2	1	1	1	1	-	-
		定点当たり	0.14	-	0.01	0.03	0.03	0.01	0.01	0.01	0.01	-	-
A群溶血性レンサ球菌咽頭炎	全国	報告数	8,245	10	24	241	457	747	1,128	1,205	1,060	782	654
		定点当たり	2.61	0.00	0.01	0.08	0.14	0.24	0.36	0.38	0.34	0.25	0.21
	全県	報告数	523	-	-	16	28	41	61	65	60	65	52
		定点当たり	2.40	-	-	0.07	0.13	0.19	0.28	0.30	0.28	0.30	0.24
	県域	報告数	172	-	-	2	11	12	18	15	19	19	15
		定点当たり	2.32	-	-	0.03	0.15	0.16	0.24	0.20	0.26	0.26	0.20
感染性胃腸炎	全国	報告数	16,159	103	705	2,030	1,684	1,380	1,388	1,200	1,003	796	717
		定点当たり	5.11	0.03	0.22	0.64	0.53	0.44	0.44	0.38	0.32	0.25	0.23
	全県	報告数	988	1	50	108	100	83	80	84	70	51	41
		定点当たり	4.53	0.00	0.23	0.50	0.46	0.38	0.37	0.39	0.32	0.23	0.19
	県域	報告数	297	-	15	31	28	23	23	20	25	14	13
		定点当たり	4.01	-	0.20	0.42	0.38	0.31	0.31	0.27	0.34	0.19	0.18
水痘	全国	報告数	796	5	20	58	47	73	89	117	114	90	65
		定点当たり	0.25	0.00	0.01	0.02	0.01	0.02	0.03	0.04	0.04	0.03	0.02
	全県	報告数	52	-	2	1	1	2	6	16	6	3	3
		定点当たり	0.24	-	0.01	0.00	0.00	0.01	0.03	0.07	0.03	0.01	0.01
	県域	報告数	16	-	-	-	-	-	3	8	1	2	-
		定点当たり	0.22	-	-	-	-	-	0.04	0.11	0.01	0.03	-

インフルエンザ定点	項目	9	10-14	15-19	20-29	30-39	40-49	50-59	60-69	70-79	80歳以上	
インフルエンザ (高病原性鳥インフルエンザを除く)	全国	報告数	16,515	53,269	13,043	7,661	12,357	15,915	10,652	8,878	5,287	4,408
		定点当たり	3.34	10.77	2.64	1.55	2.50	3.22	2.15	1.79	1.07	0.89
	全県	報告数	1,557	4,454	1,058	698	1,035	1,569	963	641	351	209
		定点当たり	4.47	12.80	3.04	2.01	2.97	4.51	2.77	1.84	1.01	0.60
	県域	報告数	570	1,616	369	195	307	495	315	217	149	89
		定点当たり	4.83	13.69	3.13	1.65	2.60	4.19	2.67	1.84	1.26	0.75

小児科定点	項目	9	10-14	15-19	20歳以上	
RSウイルス 感染症	全国	報告数	1	3	1	-
		定点当たり	0.00	0.00	0.00	-
	全県	報告数	-	-	-	-
		定点当たり	-	-	-	-
	県域	報告数	-	-	-	-
		定点当たり	-	-	-	-
咽頭結膜熱	全国	報告数	15	21	6	7
		定点当たり	0.00	0.01	0.00	0.00
	全県	報告数	1	2	2	1
		定点当たり	0.00	0.01	0.01	0.00
	県域	報告数	-	-	-	1
		定点当たり	-	-	-	0.01
A群溶血性レンサ球菌咽頭炎	全国	報告数	494	1,012	98	333
		定点当たり	0.16	0.32	0.03	0.11
	全県	報告数	33	67	7	28
		定点当たり	0.15	0.31	0.03	0.13
	県域	報告数	12	24	5	20
		定点当たり	0.16	0.32	0.07	0.27
感染性胃腸炎	全国	報告数	624	1,880	514	2,132
		定点当たり	0.20	0.59	0.16	0.67
	全県	報告数	32	102	20	166
		定点当たり	0.15	0.47	0.09	0.76
	県域	報告数	16	38	5	46
		定点当たり	0.22	0.51	0.07	0.62
水痘	全国	報告数	36	73	5	4
		定点当たり	0.01	0.02	0.00	0.00
	全県	報告数	3	9	-	-
		定点当たり	0.01	0.04	-	-
	県域	報告数	-	2	-	-
		定点当たり	-	0.03	-	-

表2 報告数・定点当たり報告数、疾病・年齢階級別  
(全県及び横浜市・川崎市・相模原市を除く県域) (その2)

2018年05週(01月29日～02月04日)

\*表2は、各保健福祉事務所からの最新の報告をもとに作成しているため、国の還元データである表1および表3の数値と一致しないことがあります

小児科定点		項目	合計	～5か月	～11か月	1歳
手足口病	全国	報告数	564	1	29	150
		定点当たり	0.18	0.00	0.01	0.05
	全県	報告数	20	-	1	5
		定点当たり	0.09	-	0.00	0.02
	県域	報告数	10	-	1	2
		定点当たり	0.14	-	0.01	0.03
伝染性紅斑	全国	報告数	223	-	1	16
		定点当たり	0.07	-	0.00	0.01
	全県	報告数	64	-	1	1
		定点当たり	0.29	-	0.00	0.00
	県域	報告数	5	-	-	1
		定点当たり	0.07	-	-	0.01
突発性発しん	全国	報告数	964	13	318	518
		定点当たり	0.30	0.00	0.10	0.16
	全県	報告数	64	2	19	33
		定点当たり	0.29	0.01	0.09	0.15
	県域	報告数	20	-	6	11
		定点当たり	0.27	-	0.08	0.15
ヘルパンギーナ	全国	報告数	53	-	5	10
		定点当たり	0.02	-	0.00	0.00
	全県	報告数	1	-	-	-
		定点当たり	0.00	-	-	-
	県域	報告数	-	-	-	-
		定点当たり	-	-	-	-
流行性耳下腺炎	全国	報告数	463	-	1	7
		定点当たり	0.15	-	0.00	0.00
	全県	報告数	23	-	-	-
		定点当たり	0.11	-	-	-
	県域	報告数	7	-	-	-
		定点当たり	0.09	-	-	-

小児科定点		項目	2	3	4	5	6	7	8	9	10-14	15-19	20歳以上
手足口病	全国	報告数	157	87	50	41	30	6	2	4	5	1	1
		定点当たり	0.05	0.03	0.02	0.01	0.01	0.00	0.00	0.00	0.00	0.00	0.00
	全県	報告数	9	1	2	1	1	-	-	-	-	-	-
		定点当たり	0.04	0.00	0.01	0.00	0.00	-	-	-	-	-	-
	県域	報告数	4	-	2	1	-	-	-	-	-	-	-
		定点当たり	0.05	-	0.03	0.01	-	-	-	-	-	-	-
伝染性紅斑	全国	報告数	24	26	29	37	34	20	14	12	10	-	-
		定点当たり	0.01	0.01	0.01	0.01	0.01	0.01	0.00	0.00	0.00	-	-
	全県	報告数	5	8	10	10	12	6	2	4	5	-	-
		定点当たり	0.02	0.04	0.05	0.05	0.06	0.03	0.01	-	-	-	-
	県域	報告数	-	-	-	-	1	1	1	-	1	-	-
		定点当たり	-	-	-	-	0.01	0.01	0.01	-	0.01	-	-
突発性発しん	全国	報告数	81	17	9	1	1	1	-	2	3	-	-
		定点当たり	0.03	0.01	0.00	0.00	0.00	0.00	-	0.00	0.00	-	-
	全県	報告数	6	2	2	-	-	-	-	-	-	-	-
		定点当たり	0.03	0.01	0.01	-	-	-	-	-	-	-	-
	県域	報告数	3	-	-	-	-	-	-	-	-	-	-
		定点当たり	0.04	-	-	-	-	-	-	-	-	-	-
ヘルパンギーナ	全国	報告数	14	3	5	3	1	1	1	3	3	-	4
		定点当たり	0.00	0.00	0.00	0.00	0.00	0.00	0.00	0.00	0.00	-	0.00
	全県	報告数	-	-	-	-	-	-	-	-	1	-	-
		定点当たり	-	-	-	-	-	-	-	-	0.00	-	-
	県域	報告数	-	-	-	-	-	-	-	-	-	-	-
		定点当たり	-	-	-	-	-	-	-	-	-	-	-
流行性耳下腺炎	全国	報告数	27	37	69	70	49	39	36	40	74	7	7
		定点当たり	0.01	0.01	0.02	0.02	0.02	0.01	0.01	0.01	0.01	0.02	0.00
	全県	報告数	1	3	2	4	1	-	1	-	9	1	1
		定点当たり	0.00	0.01	0.01	0.02	0.00	-	0.00	-	0.04	0.00	0.00
	県域	報告数	-	1	-	3	-	-	1	-	2	-	-
		定点当たり	-	0.01	-	0.04	-	-	0.01	-	0.03	-	-

表2 報告数・定点当たり報告数、疾病・年齢階級別  
(全県及び横浜市・川崎市・相模原市を除く県域) (その3)

2018年05週(01月29日～02月04日)

\*表2は、各保健福祉事務所からの最新の報告をもとに作成しているため、国の還元データである表1および表3の数値と一致しないことがあります

眼科定点	項目	合計	～5か月	～11か月	1歳	2	3	4	5	6	7	8
急性出血性結膜炎	全国	報告数	11	-	-	-	-	-	1	-	2	-
		定点当たり	0.02	-	-	-	-	-	0.00	-	0.00	-
	全県	報告数	-	-	-	-	-	-	-	-	-	-
		定点当たり	-	-	-	-	-	-	-	-	-	-
	県域	報告数	-	-	-	-	-	-	-	-	-	-
		定点当たり	-	-	-	-	-	-	-	-	-	-
流行性角結膜炎	全国	報告数	449	2	5	13	17	14	16	13	9	7
		定点当たり	0.64	0.00	0.01	0.02	0.02	0.02	0.02	0.02	0.01	0.01
	全県	報告数	55	-	3	2	-	1	3	2	1	1
		定点当たり	1.08	-	0.06	0.04	-	0.02	0.06	0.04	0.02	0.02
	県域	報告数	14	-	-	-	-	1	1	-	1	-
		定点当たり	0.82	-	-	-	-	0.06	0.06	-	0.06	-

基幹定点(週報)	項目	合計	0歳	1-4	5-9	10-14	15-19	20-24	25-29	30-34	35-39	40-44
細菌性髄膜炎	全国	報告数	14	4	2	-	-	-	1	1	-	-
		定点当たり	0.03	0.01	0.00	-	-	-	0.00	0.00	-	-
	全県	報告数	1	-	-	-	-	-	-	-	-	-
		定点当たり	0.09	-	-	-	-	-	-	-	-	-
	県域	報告数	-	-	-	-	-	-	-	-	-	-
		定点当たり	-	-	-	-	-	-	-	-	-	-
無菌性髄膜炎	全国	報告数	6	-	1	-	1	-	1	-	-	1
		定点当たり	0.01	-	0.00	-	0.00	-	0.00	-	-	0.00
	全県	報告数	-	-	-	-	-	-	-	-	-	-
		定点当たり	-	-	-	-	-	-	-	-	-	-
	県域	報告数	-	-	-	-	-	-	-	-	-	-
		定点当たり	-	-	-	-	-	-	-	-	-	-
マイコプラズマ肺炎	全国	報告数	71	-	12	20	15	6	1	3	1	1
		定点当たり	0.15	-	0.03	0.04	0.03	0.01	-	0.00	0.01	0.00
	全県	報告数	2	-	1	-	-	1	-	-	-	-
		定点当たり	0.18	-	0.09	-	-	0.09	-	-	-	-
	県域	報告数	1	-	-	-	-	1	-	-	-	-
		定点当たり	0.20	-	-	-	-	0.20	-	-	-	-
クラミジア肺炎 (オウム病を除く)	全国	報告数	5	-	1	-	-	-	-	-	1	-
		定点当たり	0.01	-	0.00	-	-	-	-	-	0.00	-
	全県	報告数	-	-	-	-	-	-	-	-	-	-
		定点当たり	-	-	-	-	-	-	-	-	-	-
	県域	報告数	-	-	-	-	-	-	-	-	-	-
		定点当たり	-	-	-	-	-	-	-	-	-	-
感染性胃腸炎 (ロタウイルス)	全国	報告数	38	6	17	12	2	-	-	-	-	-
		定点当たり	0.08	0.01	0.04	0.03	0.00	-	-	-	-	-
	全県	報告数	1	-	-	1	-	-	-	-	-	-
		定点当たり	0.09	-	-	0.09	-	-	-	-	-	-
	県域	報告数	-	-	-	-	-	-	-	-	-	-
		定点当たり	-	-	-	-	-	-	-	-	-	-

眼科定点	項目	9	10-14	15-19	20-29	30-39	40-49	50-59	60-69	70歳以上
急性出血性結膜炎	全国	報告数	1	1	-	1	-	2	-	3
		定点当たり	0.00	0.00	-	0.00	-	0.00	-	0.00
	全県	報告数	-	-	-	-	-	-	-	-
		定点当たり	-	-	-	-	-	-	-	-
	県域	報告数	-	-	-	-	-	-	-	-
		定点当たり	-	-	-	-	-	-	-	-
流行性角結膜炎	全国	報告数	1	12	14	51	84	56	50	47
		定点当たり	0.00	0.02	0.02	0.07	0.12	0.08	0.07	0.07
	全県	報告数	-	2	1	6	10	5	7	4
		定点当たり	-	0.04	0.02	0.12	0.20	0.10	0.14	0.08
	県域	報告数	-	-	1	2	4	-	2	1
		定点当たり	-	-	0.06	0.12	0.24	-	0.12	0.06

基幹定点(週報)	項目	45-49	50-54	55-59	60-64	65-69	70歳以上
細菌性髄膜炎	全国	報告数	2	-	-	-	4
		定点当たり	0.00	-	-	-	0.01
	全県	報告数	-	-	-	-	1
		定点当たり	-	-	-	-	0.09
	県域	報告数	-	-	-	-	-
		定点当たり	-	-	-	-	-
無菌性髄膜炎	全国	報告数	-	-	-	2	-
		定点当たり	-	-	-	0.00	-
	全県	報告数	-	-	-	-	-
		定点当たり	-	-	-	-	-
	県域	報告数	-	-	-	-	-
		定点当たり	-	-	-	-	-
マイコプラズマ肺炎	全国	報告数	1	1	-	1	8
		定点当たり	0.00	0.00	-	0.00	0.00
	全県	報告数	-	-	-	-	-
		定点当たり	-	-	-	-	-
	県域	報告数	-	-	-	-	-
		定点当たり	-	-	-	-	-
クラミジア肺炎 (オウム病を除く)	全国	報告数	-	-	-	2	1
		定点当たり	-	-	-	0.00	0.00
	全県	報告数	-	-	-	-	-
		定点当たり	-	-	-	-	-
	県域	報告数	-	-	-	-	-
		定点当たり	-	-	-	-	-
感染性胃腸炎 (ロタウイルス)	全国	報告数	1	-	-	-	-
		定点当たり	0.00	-	-	-	-
	全県	報告数	-	-	-	-	-
		定点当たり	-	-	-	-	-
	県域	報告数	-	-	-	-	-
		定点当たり	-	-	-	-	-

表3 5週前～今週の推移 (その1)  
 (全県及び横浜市・川崎市・相模原市を除く県域)

2018年05週(01月29日～02月04日)

疾病名	項目		5週前	4週前	3週前	2週前	1週前	今週
			52週	01週	02週	03週	04週	05週
			(12月25日 ～12月31 日)	(01月01日 ～01月07 日)	(01月08日 ～01月14 日)	(01月15日 ～01月21 日)	(01月22日 ～01月28 日)	(01月29日 ～02月04 日)
インフルエンザ (高病原性鳥インフル エンザを除く)	全県	報告数	4,820	3,449	8,236	18,800	22,113	23,076
		定点当たり	15.55	10.20	23.87	54.49	63.36	66.31
	県域	報告数	1,587	1,260	2,816	6,250	7,437	7,830
		定点当たり	13.56	10.86	23.86	52.97	63.03	66.36
RSウイルス 感染症	全県	報告数	50	21	39	33	42	43
		定点当たり	0.26	0.10	0.18	0.15	0.19	0.20
	県域	報告数	26	12	23	16	23	18
		定点当たり	0.36	0.17	0.31	0.22	0.31	0.24
咽頭結膜熱	全県	報告数	170	48	43	42	45	40
		定点当たり	0.88	0.23	0.20	0.20	0.21	0.18
	県域	報告数	69	10	12	17	13	10
		定点当たり	0.95	0.14	0.16	0.23	0.18	0.14
A群溶血性レ ンサ球菌咽頭 炎	全県	報告数	515	175	329	539	481	523
		定点当たり	2.65	0.84	1.53	2.51	2.21	2.40
	県域	報告数	159	58	111	197	169	172
		定点当たり	2.18	0.81	1.50	2.66	2.28	2.32
感染性胃腸炎	全県	報告数	1,712	615	1,236	1,396	990	988
		定点当たり	8.82	2.96	5.75	6.49	4.54	4.53
	県域	報告数	515	217	419	491	323	297
		定点当たり	7.05	3.01	5.66	6.64	4.36	4.01
水痘	全県	報告数	98	133	98	60	77	52
		定点当たり	0.51	0.64	0.46	0.28	0.35	0.24
	県域	報告数	25	25	38	13	25	16
		定点当たり	0.34	0.35	0.51	0.18	0.34	0.22
手足口病	全県	報告数	35	21	21	28	15	20
		定点当たり	0.18	0.10	0.10	0.13	0.07	0.09
	県域	報告数	16	12	12	13	6	10
		定点当たり	0.22	0.17	0.16	0.18	0.08	0.14
伝染性紅斑	全県	報告数	48	31	86	110	65	64
		定点当たり	0.25	0.15	0.40	0.51	0.30	0.29
	県域	報告数	2	9	9	3	10	5
		定点当たり	0.03	0.13	0.12	0.04	0.14	0.07
突発性発しん	全県	報告数	67	35	76	73	79	64
		定点当たり	0.35	0.17	0.35	0.34	0.36	0.29
	県域	報告数	16	11	28	26	29	20
		定点当たり	0.22	0.15	0.38	0.35	0.39	0.27

表3 5週前～今週の推移 (その2)  
 (全県及び横浜市・川崎市・相模原市を除く県域)

2018年05週(01月29日～02月04日)

疾病名	項目		5週前	4週前	3週前	2週前	1週前	今週
			52週	01週	02週	03週	04週	05週
			(12月25日 ～12月31 日)	(01月01日 ～01月07 日)	(01月08日 ～01月14 日)	(01月15日 ～01月21 日)	(01月22日 ～01月28 日)	(01月29日 ～02月04 日)
ヘルパンギーナ	全県	報告数	3	-	3	2	4	1
		定点当たり	0.02	-	0.01	0.01	0.02	0.00
	県域	報告数	2	-	2	1	4	-
		定点当たり	0.03	-	0.03	0.01	0.05	-
流行性耳下腺炎	全県	報告数	17	25	42	33	22	23
		定点当たり	0.09	0.12	0.20	0.15	0.10	0.11
	県域	報告数	6	16	11	10	5	7
		定点当たり	0.08	0.22	0.15	0.14	0.07	0.09
急性出血性結膜炎	全県	報告数	-	-	1	1	-	-
		定点当たり	-	-	0.02	0.02	-	-
	県域	報告数	-	-	-	-	-	-
		定点当たり	-	-	-	-	-	-
流行性角結膜炎	全県	報告数	75	75	102	85	67	55
		定点当たり	1.83	1.53	2.08	1.67	1.31	1.08
	県域	報告数	19	21	26	31	26	14
		定点当たり	1.27	1.31	1.53	1.82	1.53	0.82
細菌性髄膜炎	全県	報告数	-	-	-	-	-	1
		定点当たり	-	-	-	-	-	0.09
	県域	報告数	-	-	-	-	-	-
		定点当たり	-	-	-	-	-	-
無菌性髄膜炎	全県	報告数	-	-	1	-	-	-
		定点当たり	-	-	0.10	-	-	-
	県域	報告数	-	-	-	-	-	-
		定点当たり	-	-	-	-	-	-
マイコプラズマ肺炎	全県	報告数	3	1	-	-	-	2
		定点当たり	0.33	0.10	-	-	-	0.18
	県域	報告数	2	1	-	-	-	1
		定点当たり	0.40	0.20	-	-	-	0.20
クラミジア肺炎 (オウム病を除く)	全県	報告数	-	-	-	-	-	-
		定点当たり	-	-	-	-	-	-
	県域	報告数	-	-	-	-	-	-
		定点当たり	-	-	-	-	-	-
感染性胃腸炎 (ロタウイルス)	全県	報告数	-	2	-	1	2	1
		定点当たり	-	0.20	-	0.08	0.20	0.09
	県域	報告数	-	-	-	-	-	-
		定点当たり	-	-	-	-	-	-