



# 神奈川県感染症発生情報（4週報）

（1月22日～1月28日）

<http://www.eiken.pref.kanagawa.jp/>



## 今週の注目感染症

～インフルエンザ～ 今週の神奈川県の定点当たり報告数は、前週より増加して全県で「63.36」となり、引き続き警報レベル(定点当たり30)を超えています。外出後の手洗い・うがいや、咳エチケット(咳・くしゃみの症状がある場合はマスク着用)を心がけ、感染を予防しましょう。発熱があり、せきやのどの痛み、全身の倦怠感などの症状がみられる場合は、インフルエンザを疑って早めに医療機関を受診しましょう。また、症状がある間は十分に休養をとり、脱水予防のため水分補給を心がけましょう。

## 今週の全数把握対象疾患

(当該週の国による集計及び各保健福祉事務所からの報告をもとに期日を決めて集計しているため、集計数が前後することがあります。)

分類	対象疾患	内訳				神奈川県 (今週)	神奈川県 (2018年累計)
		県域	横浜市	川崎市	相模原市		
二類	結核	10		6	5	21	78
四類	つつが虫病	1				1	1
五類	アメーバ赤痢	1				1	1
	カルバペネム耐性腸内細菌科細菌感染症	1	2	2		5	14
	劇症型溶血性レンサ球菌感染症		1			1	8
	後天性免疫不全症候群	1				1	3
	侵襲性インフルエンザ菌感染症		1			1	1
	侵襲性肺炎球菌感染症			1		1	24
	水痘(入院例)	1				1	4
	梅毒			1		1	19
	百日咳	1				1	3
風しん		1			1	1	

## 全数把握対象疾患情報

- 結核21例：年齢群は10歳未満1例、30歳代1例、40歳代3例、50歳代5例、60歳代1例、70歳代5例、80歳代3例、90歳代2例、病型は肺結核9例、肺結核及び結核性胸膜炎1例、肺結核及び腸結核1例、肺結核及び尿路結核1例、粟粒結核2例、結核性胸膜炎1例、その他の結核1例、疑似症患者1例、無症状病原体保有者4例
- つつが虫病1例：年齢群は40歳代、推定感染経路は昆虫等からの感染、推定感染地域は神奈川県
- アメーバ赤痢1例：年齢群は40歳代、病型は腸管アメーバ症、感染経路は不明、推定感染地域は神奈川県
- カルバペネム耐性腸内細菌科細菌感染症5例：年齢群は10歳未満1例、50歳代1例、60歳代1例、80歳代2例、菌種名は*Enterobacter aerogenes* 2例、*Enterobacter cloacae* 1例、*Citrobacter freundii complex* 1例、*Providencia rettgeri* 1例、推定感染経路は以前からの保菌1例、医療器具関連感染1例、その他1例、不明2例、推定感染地域は神奈川県3例、都道府県不明2例
- 劇症型溶血性レンサ球菌感染症1例：年齢群は70歳代、感染経路はその他、感染地域は神奈川県
- 後天性免疫不全症候群1例：年齢群は60歳代、病型はAIDS、感染経路は不明、感染地域は不明
- 侵襲性インフルエンザ菌感染症1例：年齢群は90歳代、感染経路は不明、推定感染地域は神奈川県、ワクチン接種歴は不明
- 侵襲性肺炎球菌感染症1例：年齢群は40歳代、感染経路は不明、推定感染地域は神奈川県、ワクチン接種歴は接種なし
- 水痘(入院例) 1例：年齢群は20歳代、推定感染経路は飛沫・飛沫核感染、推定感染地域は神奈川県、ワクチン接種歴は接種あり
- 梅毒1例：年齢群は20歳代、病型は早期顕性梅毒 期、感染経路は性的接触、感染地域は神奈川県
- 百日咳1例：年齢群は30歳代、推定感染経路は家族内感染、推定感染地域は神奈川県、ワクチン接種歴は不明
- 風しん1例：年齢群は10歳代、感染経路は不明、推定感染地域は神奈川県、ワクチン接種歴は接種あり

## 今週の定点把握対象疾患

- インフルエンザの定点当たりの報告数は、全県(63.36)で前週の全県(54.49)より増加し、引き続き警報レベル(30)を超えています。
- A群溶血性レンサ球菌咽頭炎の定点当たりの報告数は、平塚保健福祉事務所管内(7.00)、平塚保健福祉事務所秦野センター管内(5.33)、鎌倉保健福祉事務所三崎センター管内(5.00)でやや高くなっています。
- 流行性角結膜炎の定点当たりの報告数は、厚木保健福祉事務所管内(5.67)でやや高くなっています。

## 神奈川県感染症情報センター

神奈川県衛生研究所 企画情報部 衛生情報課

TEL:0467-83-4400(代表)

FAX:0467-89-5211(企画情報部)

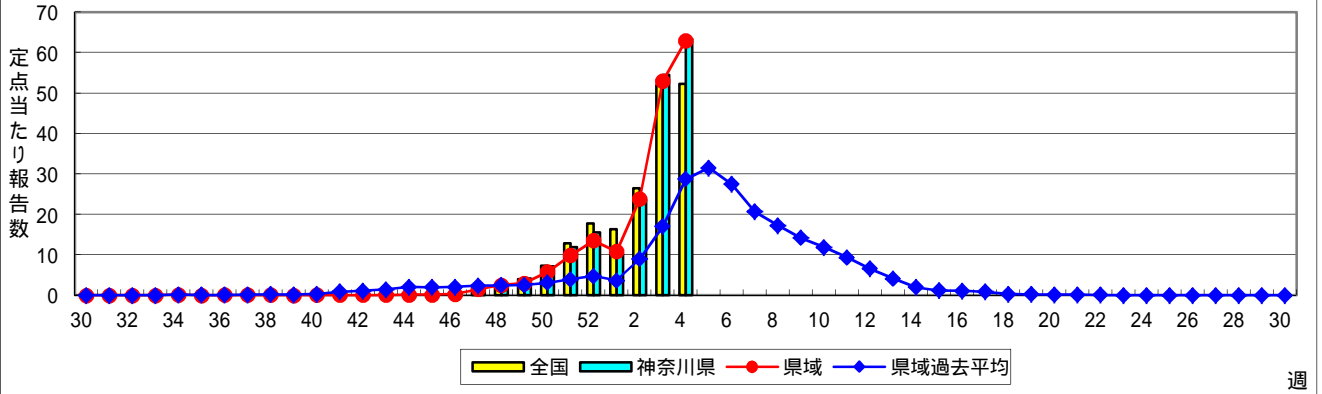
感染症発生動向調査事業は「感染症の予防及び感染症の患者に対する医療に関する法律」によって行われています。

\* 県域とは、神奈川県内の市町村のうち横浜市、川崎市、相模原市を除いた地域です。

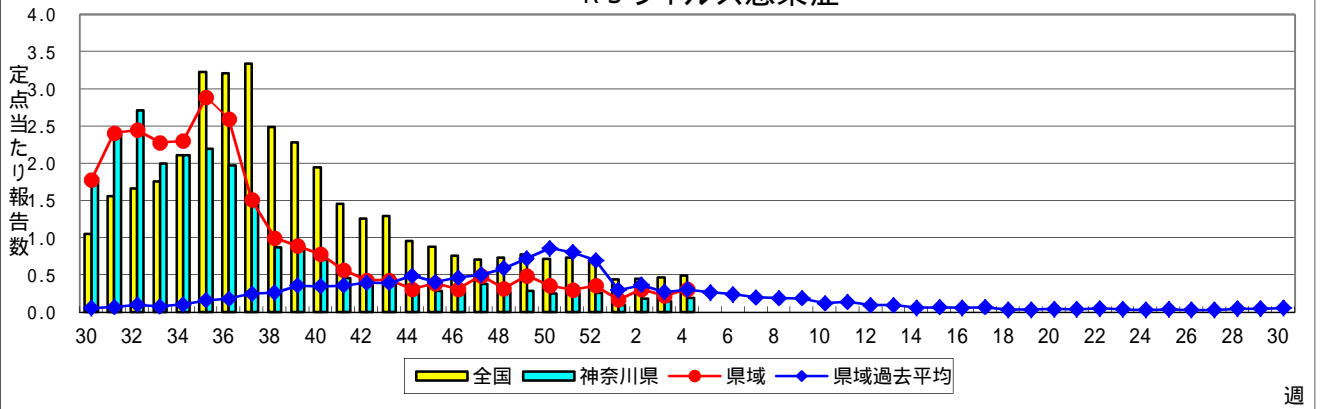
# 感染症発生動向調査:週報対象疾患の時系列グラフ

疾患名の括弧書きは、一般名称であり、正式名称ではありません。  
 神奈川県&県域(横浜市・川崎市・相模原市を除く)のデータです。

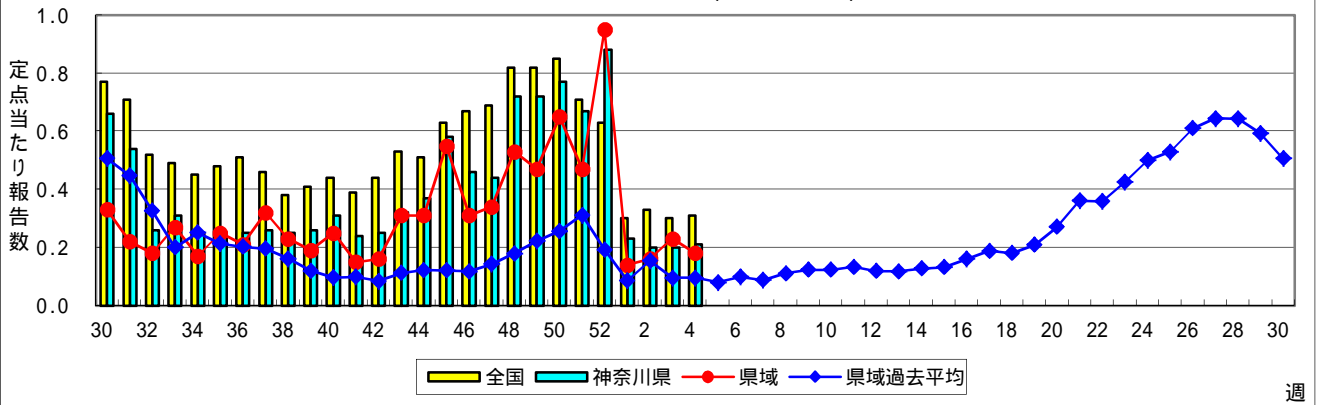
## インフルエンザ(高病原性鳥インフルエンザを除く)



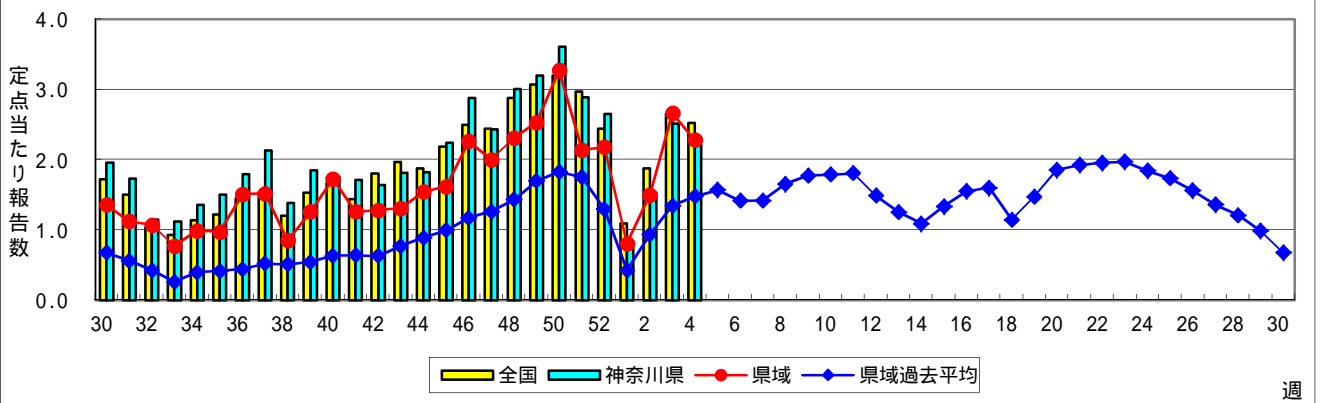
## RSウイルス感染症



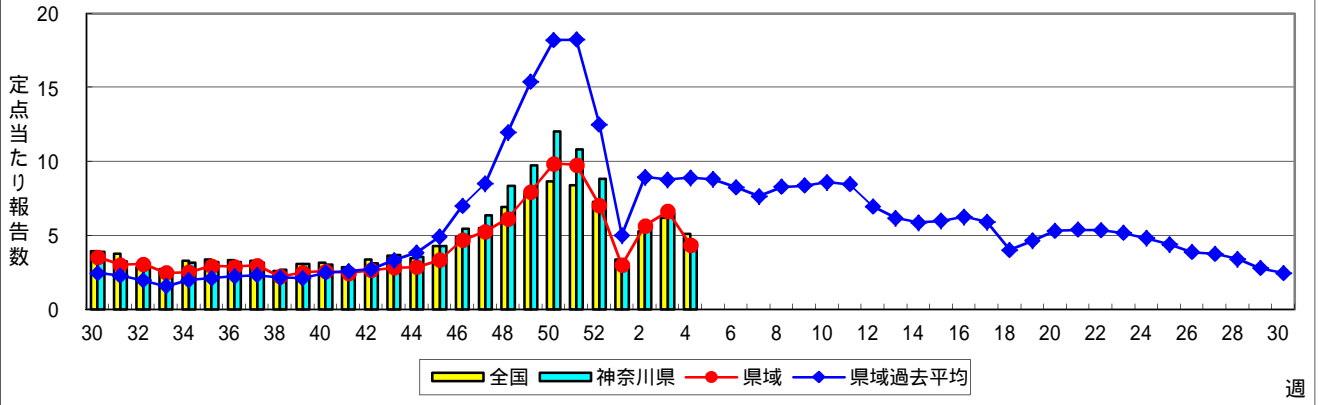
## 咽頭結膜熱(プール熱)



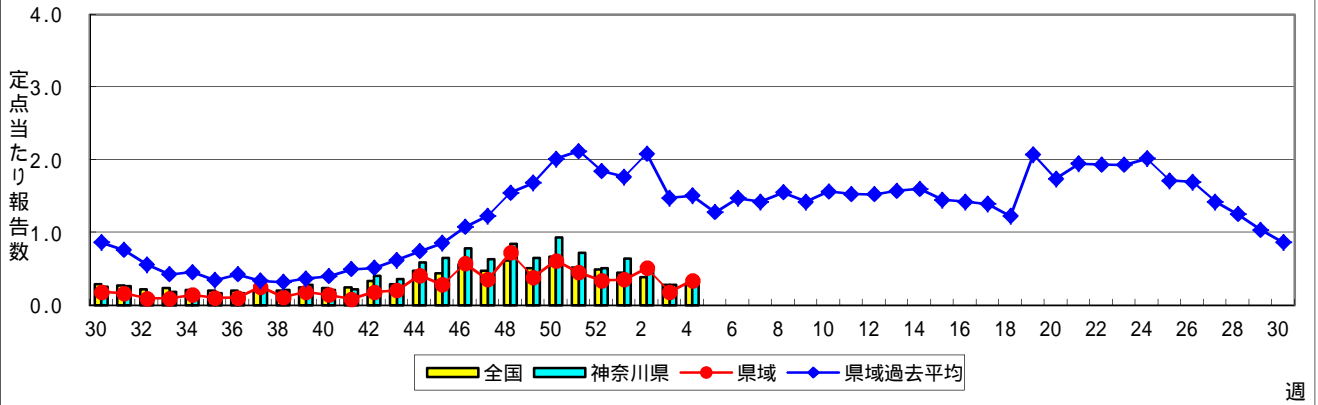
## A群溶血性レンサ球菌咽頭炎



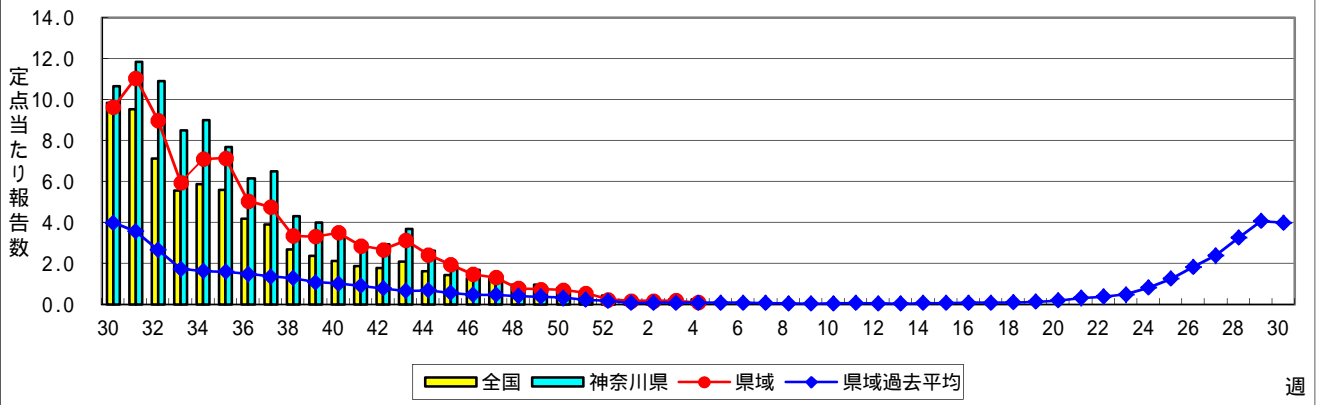
### 感染性胃腸炎



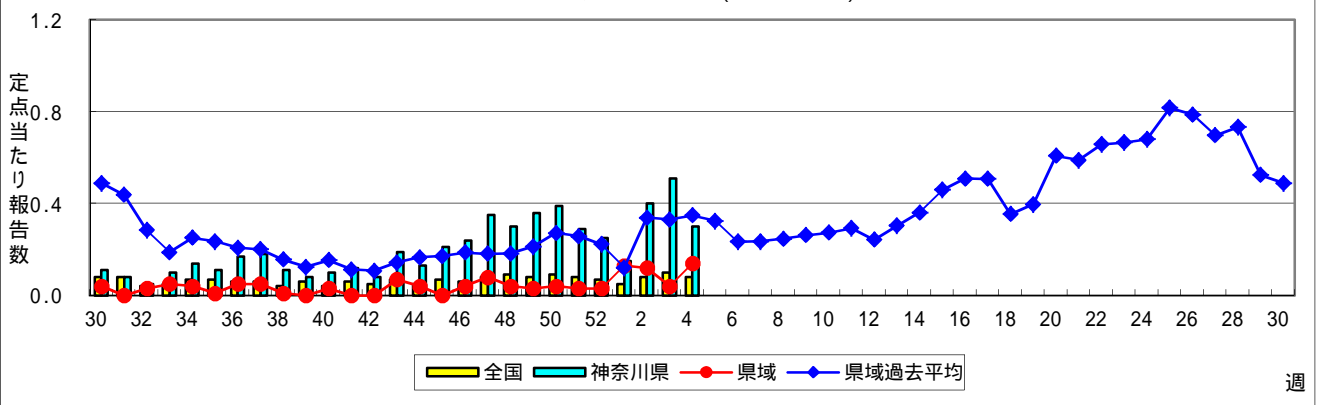
### 水痘(水ぼうそう)



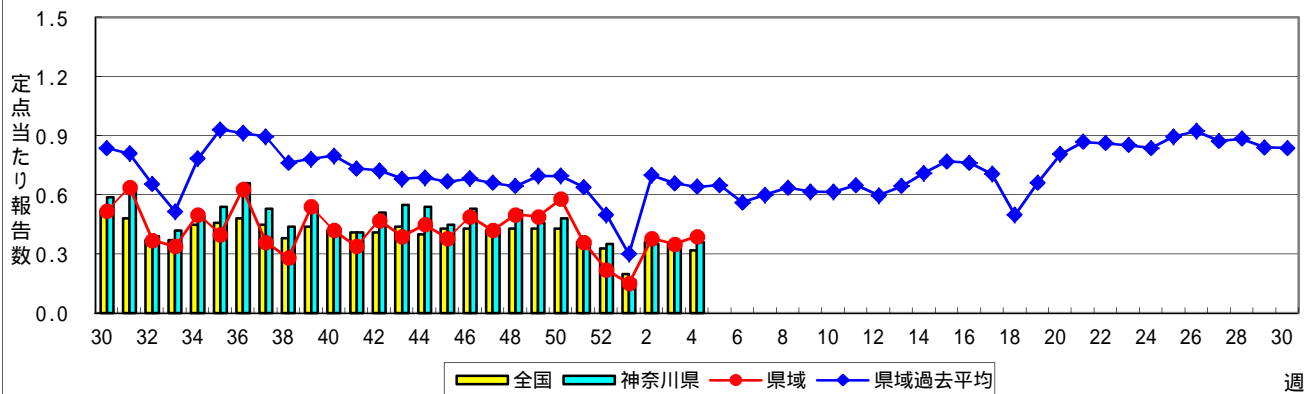
### 手足口病



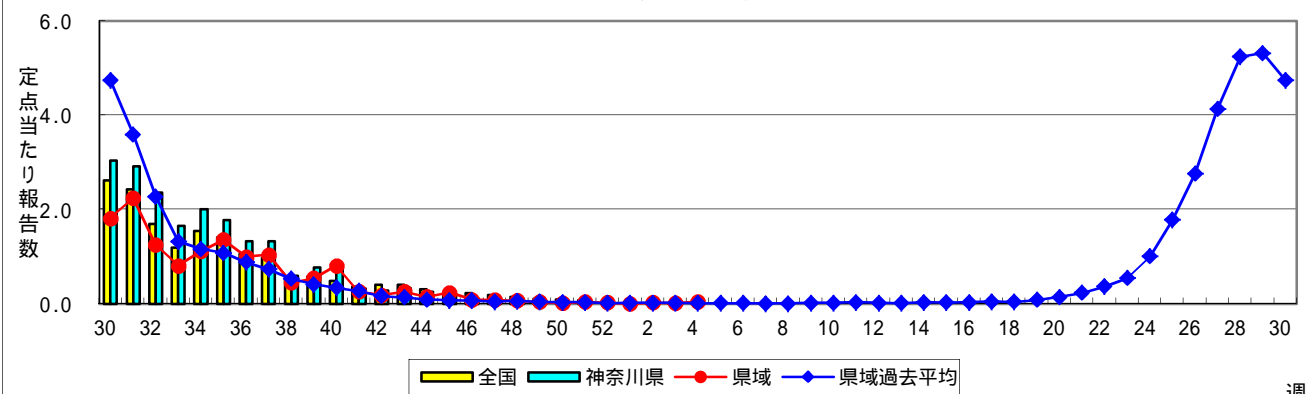
### 伝染性紅斑(リンゴ病)



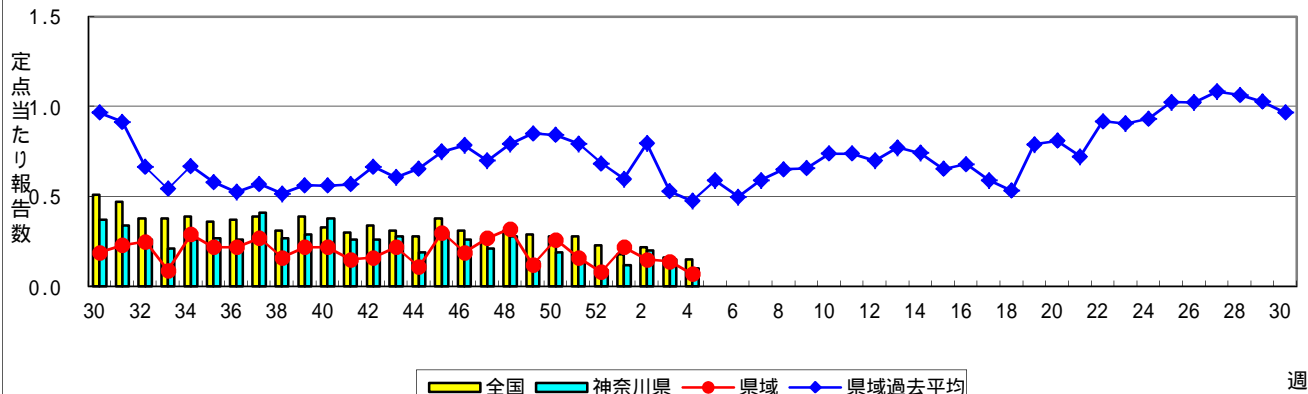
### 突発性発しん



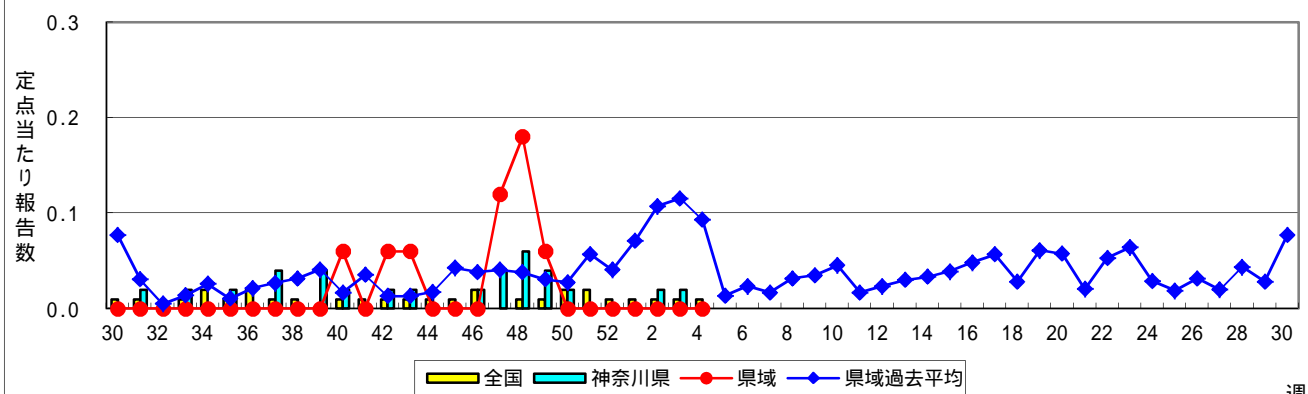
### ヘルパンギーナ



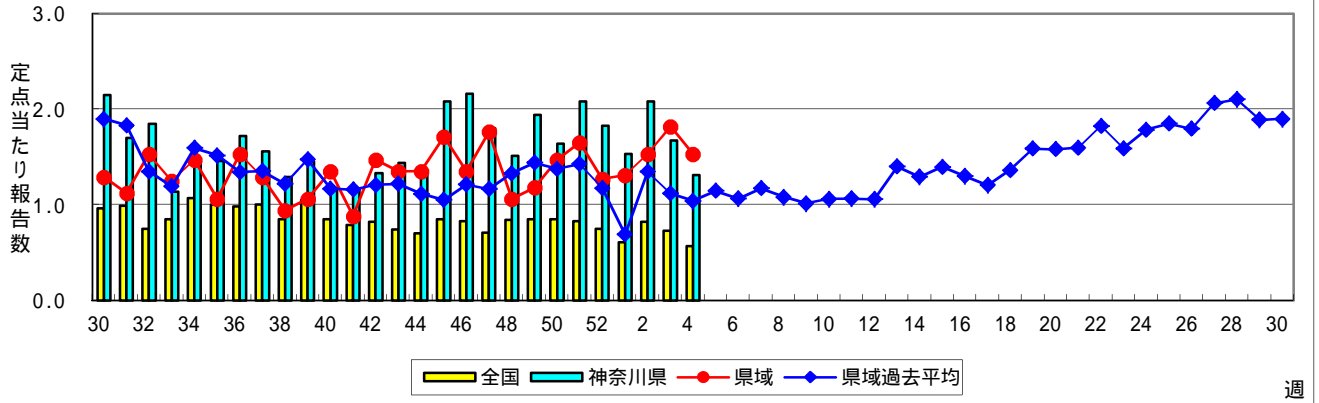
### 流行性耳下腺炎(おたふくかぜ)



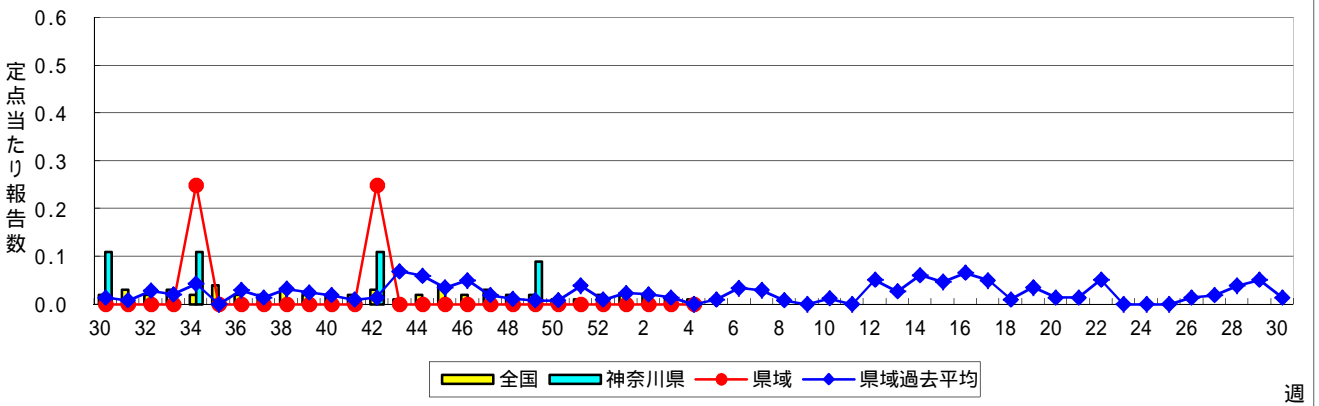
### 急性出血性結膜炎



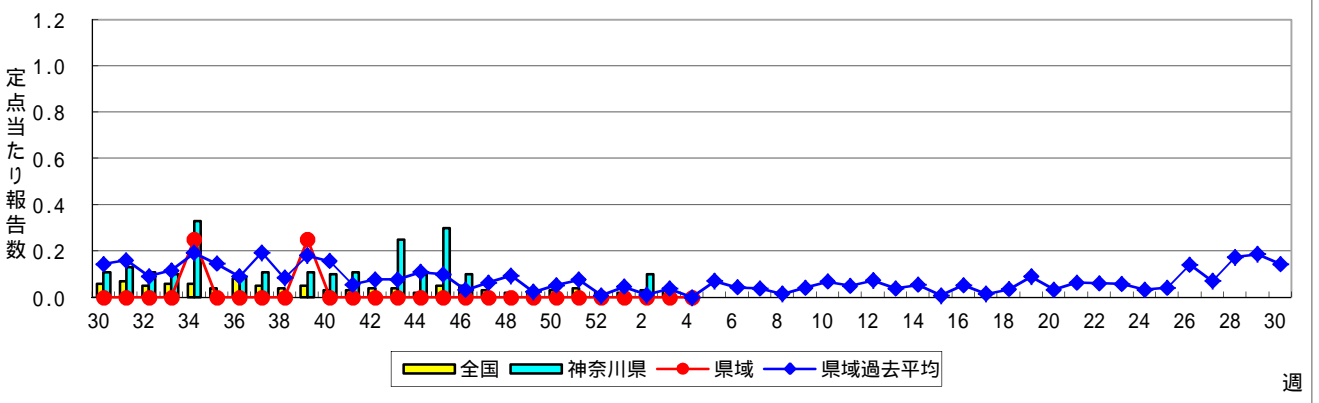
### 流行性角結膜炎



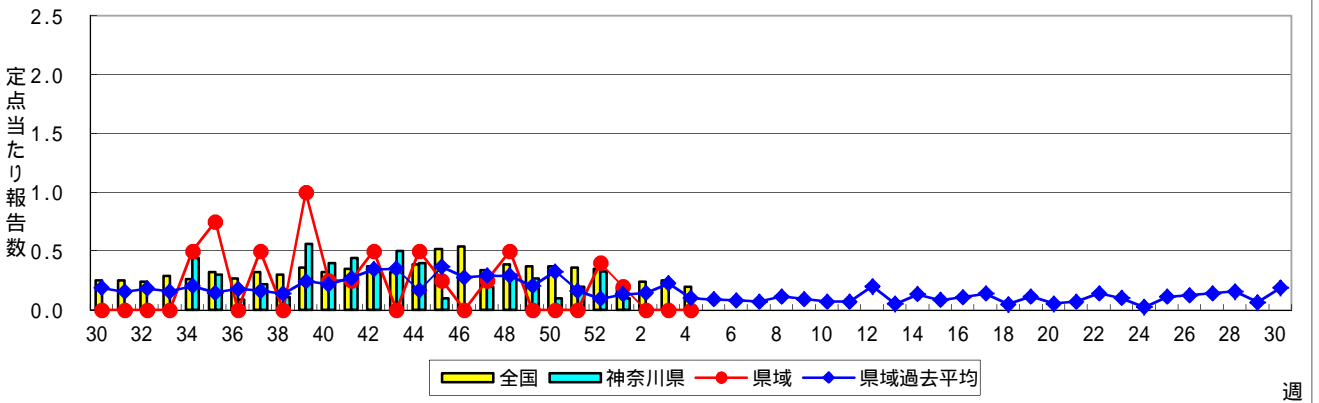
### 細菌性髄膜炎



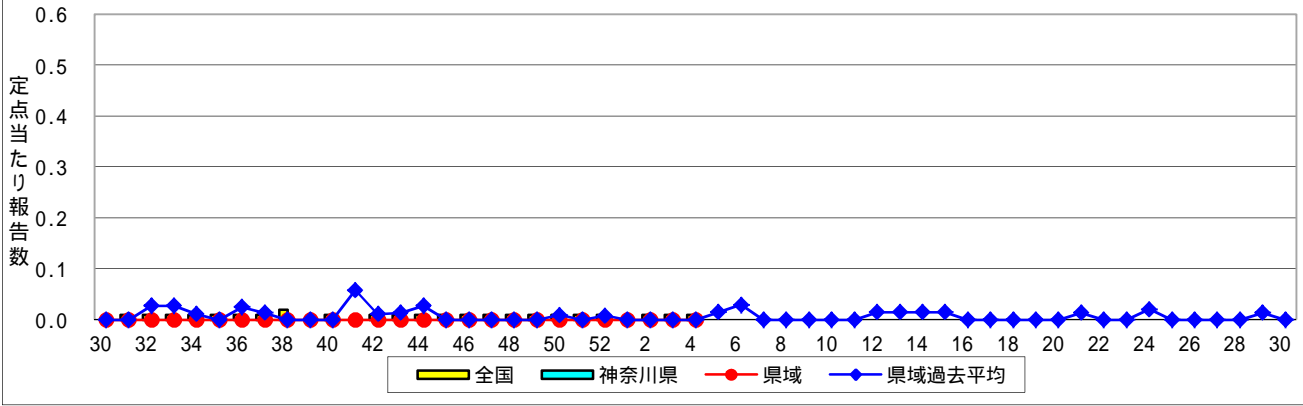
### 無菌性髄膜炎



### マイコプラズマ肺炎



### クラミジア肺炎(オウム病を除く)



### 感染性胃腸炎(ロタウイルス)

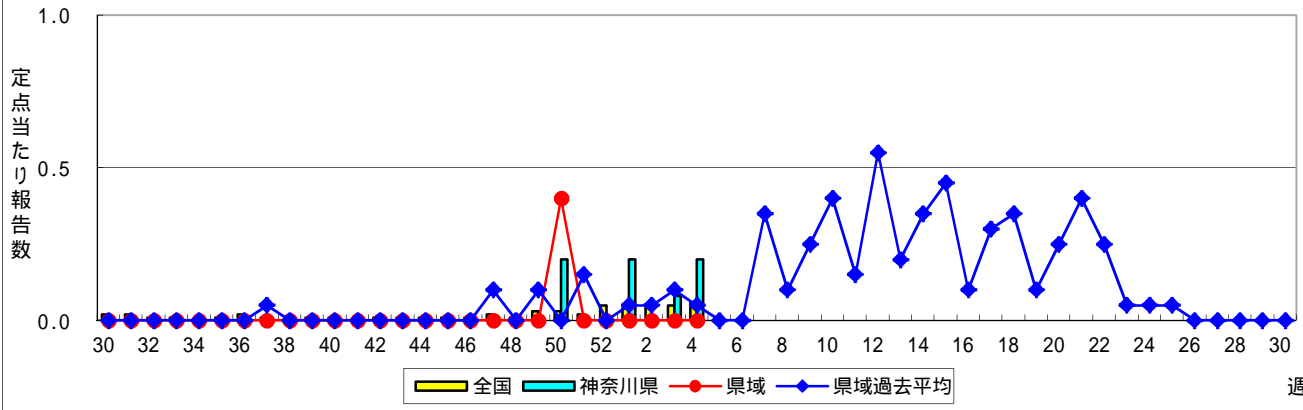


表1 報告数・定点当たり報告数 疾病、政令市・保健所別 (その1)

2018年04週(01月22日~01月28日)

神奈川県	インフルエンザ (高病原性鳥インフルエンザ を除く)		RSウイルス感染症		咽頭結膜熱		A群溶血性レンサ球菌 咽頭炎		感染性胃腸炎	
	報告数	定点当たり	報告数	定点当たり	報告数	定点当たり	報告数	定点当たり	報告数	定点当たり
全県	22,113	63.36	42	0.19	45	0.21	481	2.21	990	4.54
横浜市	9,494	64.59	13	0.14	27	0.29	214	2.33	393	4.27
川崎市	3,646	59.77	6	0.16	3	0.08	81	2.19	187	5.05
相模原市	1,536	66.78	-	-	2	0.13	17	1.13	87	5.80
県域 (横浜市、川崎市、相模原市を除く)	7,437	63.03	23	0.31	13	0.18	169	2.28	323	4.36
横須賀市	771	55.07	2	0.22	3	0.33	6	0.67	53	5.89
藤沢市	785	49.06	4	0.40	-	-	7	0.70	30	3.00
茅ヶ崎市	875	79.55	1	0.14	-	-	8	1.14	7	1.00
平塚	760	69.09	2	0.29	-	-	49	7.00	31	4.43
平塚 秦野センター	554	55.40	1	0.17	-	-	32	5.33	18	3.00
鎌倉	682	68.20	-	-	-	-	7	1.17	33	5.50
鎌倉 三崎センター	104	34.67	-	-	-	-	10	5.00	1	0.50
小田原	594	59.40	-	-	5	0.83	20	3.33	33	5.50
小田原 足柄上センター	102	20.40	-	-	-	-	1	0.33	2	0.67
厚木	1,531	90.06	13	1.18	5	0.45	22	2.00	77	7.00
厚木 大和センター	679	61.73	-	-	-	-	7	1.00	38	5.43

神奈川県	水痘		手足口病		伝染性紅斑		突発性発しん	
	報告数	定点当たり	報告数	定点当たり	報告数	定点当たり	報告数	定点当たり
全県	77	0.35	15	0.07	65	0.30	79	0.36
横浜市	25	0.27	5	0.05	35	0.38	32	0.35
川崎市	18	0.49	4	0.11	20	0.54	14	0.38
相模原市	9	0.60	-	-	-	-	4	0.27
県域 (横浜市、川崎市、相模原市を除く)	25	0.34	6	0.08	10	0.14	29	0.39
横須賀市	8	0.89	-	-	3	0.33	5	0.56
藤沢市	1	0.10	-	-	-	-	5	0.50
茅ヶ崎市	3	0.43	-	-	1	0.14	3	0.43
平塚	1	0.14	-	-	-	-	2	0.29
平塚 秦野センター	2	0.33	-	-	-	-	1	0.17
鎌倉	1	0.17	-	-	-	-	2	0.33
鎌倉 三崎センター	-	-	-	-	-	-	1	0.50
小田原	2	0.33	1	0.17	1	0.17	4	0.67
小田原 足柄上センター	-	-	4	1.33	-	-	-	-
厚木	7	0.64	1	0.09	5	0.45	5	0.45
厚木 大和センター	-	-	-	-	-	-	1	0.14

神奈川県	ヘルパンギーナ		流行性耳下腺炎		急性出血性結膜炎		流行性角結膜炎		細菌性髄膜炎	
	報告数	定点当たり	報告数	定点当たり	報告数	定点当たり	報告数	定点当たり	報告数	定点当たり
全県	4	0.02	22	0.10	-	-	67	1.31	-	-
横浜市	-	-	13	0.14	-	-	21	1.00	-	-
川崎市	-	-	3	0.08	-	-	15	1.67	-	-
相模原市	-	-	1	0.07	-	-	5	1.25	-	-
県域 (横浜市、川崎市、相模原市を除く)	4	0.05	5	0.07	-	-	26	1.53	-	-
横須賀市	1	0.11	1	0.11	-	-	7	3.50	-	-
藤沢市	-	-	-	-	-	-	-	-	-	-
茅ヶ崎市	-	-	1	0.14	-	-	-	-	...	...
平塚	-	-	-	-	-	-	-	-	-	-
平塚 秦野センター	-	-	1	0.17	-	-	-	-	...	...
鎌倉	-	-	1	0.17	-	-	-	-	...	...
鎌倉 三崎センター	-	-	-	-	...	...	...	...	...	...
小田原	-	-	-	-	-	-	1	1.00	...	...
小田原 足柄上センター	-	-	-	-	...	...	...	...	-	-
厚木	2	0.18	1	0.09	-	-	17	5.67	-	-
厚木 大和センター	1	0.14	-	-	-	-	1	0.50	...	...





表2 報告数・定点当たり報告数、疾病・年齢階級別  
(全県及び横浜市・川崎市・相模原市を除く県域) (その1)

2018年04週(01月22日~01月28日)

\*表2は、各保健福祉事務所からの最新の報告をもとに作成しているため、国の週間データである表1および表3の数値と一致しないことがあります。

インフルエンザ定点	項目	合計	~5か月	~11か月	1歳	2	3	4	5	6	7	8	
インフルエンザ (高病原性鳥インフルエンザを除く)	全国	報告数 259,063	544	2,011	6,722	8,098	10,191	14,977	17,981	19,354	19,562	17,603	
		定点当たり	52.35	0.11	0.41	1.36	1.64	2.06	3.03	3.63	3.91	3.95	3.56
	全県	報告数 22,113	32	161	523	625	872	1,260	1,488	1,687	1,859	1,687	
		定点当たり	63.36	0.09	0.46	1.50	1.79	2.50	3.61	4.26	4.83	5.33	4.83
	県域	報告数 7,437	16	43	169	207	271	408	500	597	634	605	
		定点当たり	63.03	0.14	0.36	1.43	1.75	2.30	3.46	4.24	5.06	5.37	5.13

小児科定点	項目	合計	~5か月	~11か月	1歳	2	3	4	5	6	7	8	
RSウイルス 感染症	全国	報告数 1,564	255	299	551	255	95	53	30	10	3	3	
		定点当たり	0.49	0.08	0.09	0.17	0.08	0.03	0.02	0.01	0.00	0.00	0.00
	全県	報告数 42	6	7	18	8	3	-	-	-	-	-	
		定点当たり	0.19	0.03	0.03	0.08	0.04	0.01	-	-	-	-	-
	県域	報告数 23	1	5	11	3	3	-	-	-	-	-	
		定点当たり	0.31	0.01	0.07	0.15	0.04	0.04	-	-	-	-	-
咽頭結膜熱	全国	報告数 976	6	81	275	155	132	131	75	47	19	16	
		定点当たり	0.31	0.00	0.03	0.09	0.05	0.04	0.04	0.02	0.01	0.01	0.01
	全県	報告数 45	-	-	7	8	5	7	8	5	3	-	
		定点当たり	0.21	-	-	0.03	0.04	0.02	0.03	0.04	0.02	0.01	-
	県域	報告数 13	-	-	3	1	3	3	-	1	1	-	
		定点当たり	0.18	-	-	0.04	0.01	0.04	0.04	-	0.01	0.01	-
A群溶血性レンサ球菌咽頭炎	全国	報告数 7,976	12	41	257	471	780	1,081	1,168	1,016	738	563	
		定点当たり	2.52	0.00	0.01	0.08	0.15	0.25	0.34	0.37	0.32	0.23	0.18
	全県	報告数 481	-	1	19	26	43	54	73	58	57	43	
		定点当たり	2.21	-	0.00	0.09	0.12	0.20	0.25	0.33	0.27	0.26	0.20
	県域	報告数 169	-	-	7	9	13	18	29	18	17	8	
		定点当たり	2.28	-	-	0.09	0.12	0.18	0.24	0.39	0.24	0.23	0.11
感染性胃腸炎	全国	報告数 16,200	101	759	2,131	1,755	1,453	1,402	1,196	961	824	740	
		定点当たり	5.12	0.03	0.24	0.67	0.56	0.46	0.44	0.38	0.30	0.26	0.23
	全県	報告数 990	3	46	117	94	94	84	83	67	46	57	
		定点当たり	4.54	0.01	0.21	0.54	0.43	0.43	0.39	0.38	0.31	0.21	0.26
	県域	報告数 323	1	9	29	32	29	23	33	22	15	21	
		定点当たり	4.36	0.01	0.12	0.39	0.43	0.39	0.31	0.45	0.30	0.20	0.28
水痘	全国	報告数 921	11	20	76	54	73	98	134	133	108	79	
		定点当たり	0.29	0.00	0.01	0.02	0.02	0.02	0.03	0.04	0.04	0.03	0.02
	全県	報告数 77	1	1	4	5	9	7	6	15	13	8	
		定点当たり	0.35	0.00	0.00	0.02	0.02	0.04	0.03	0.03	0.07	0.06	0.04
	県域	報告数 25	1	-	1	1	5	2	-	3	5	4	
		定点当たり	0.34	0.01	-	0.01	0.01	0.07	0.03	-	0.04	0.07	0.05

インフルエンザ定点	項目	9	10-14	15-19	20-29	30-39	40-49	50-59	60-69	70-79	80歳以上	
インフルエンザ (高病原性鳥インフルエンザを除く)	全国	報告数 16,089	50,920	12,452	7,694	11,943	15,244	9,926	8,341	5,166	4,245	
		定点当たり	3.25	10.29	2.52	1.55	2.41	3.08	2.01	1.69	1.04	0.86
	全県	報告数 1,491	4,397	1,052	671	953	1,434	832	586	311	192	
		定点当たり	4.27	12.60	3.01	1.92	2.73	4.11	2.38	1.68	0.89	0.55
	県域	報告数 494	1,475	317	204	310	465	272	209	146	95	
		定点当たり	4.19	12.50	2.69	1.73	2.63	3.94	2.31	1.77	1.24	0.81

小児科定点	項目	9	10-14	15-19	20歳以上	
RSウイルス 感染症	全国	報告数 2	5	1	2	
		定点当たり	0.00	0.00	0.00	0.00
	全県	報告数 -	-	-	-	
		定点当たり	-	-	-	-
	県域	報告数 -	-	-	-	
		定点当たり	-	-	-	-
咽頭結膜熱	全国	報告数 10	21	1	7	
		定点当たり	0.00	0.01	0.00	0.00
	全県	報告数 1	1	-	-	
		定点当たり	0.00	0.00	-	-
	県域	報告数 -	1	-	-	
		定点当たり	-	0.01	-	-
A群溶血性レンサ球菌咽頭炎	全国	報告数 511	927	100	311	
		定点当たり	0.16	0.29	0.03	0.10
	全県	報告数 26	49	9	23	
		定点当たり	0.12	0.22	0.04	0.11
	県域	報告数 9	22	5	14	
		定点当たり	0.12	0.30	0.07	0.19
感染性胃腸炎	全国	報告数 637	1,806	516	1,918	
		定点当たり	0.20	0.57	0.16	0.61
	全県	報告数 30	99	32	138	
		定点当たり	0.14	0.45	0.15	0.63
	県域	報告数 13	41	14	41	
		定点当たり	0.18	0.55	0.19	0.55
水痘	全国	報告数 47	72	9	7	
		定点当たり	0.01	0.02	0.00	0.00
	全県	報告数 3	5	-	-	
		定点当たり	0.01	0.02	-	-
	県域	報告数 -	3	-	-	
		定点当たり	-	0.04	-	-

表2 報告数・定点当たり報告数、疾病・年齢階級別  
(全県及び横浜市・川崎市・相模原市を除く県域) (その2)

2018年04週(01月22日~01月28日)

\*表2は、各保健福祉事務所からの最新の報告をもとに作成しているため、国の還元データである表1および表3の数値と一致しないことがあります

小児科定点		項目	合計	~5か月	~11か月	1歳
手足口病	全国	報告数	724	2	30	238
		定点当たり	0.23	0.00	0.01	0.08
	全県	報告数	15	-	-	4
		定点当たり	0.07	-	-	0.02
	県域	報告数	6	-	-	2
		定点当たり	0.08	-	-	0.03
伝染性紅斑	全国	報告数	251	1	6	17
		定点当たり	0.08	0.00	0.00	0.01
	全県	報告数	65	-	-	4
		定点当たり	0.30	-	-	0.02
	県域	報告数	10	-	-	-
		定点当たり	0.14	-	-	-
突発性発しん	全国	報告数	1,013	19	334	528
		定点当たり	0.32	0.01	0.11	0.17
	全県	報告数	79	1	28	37
		定点当たり	0.36	0.00	0.13	0.17
	県域	報告数	29	-	11	12
		定点当たり	0.39	-	0.15	0.16
ヘルパンギーナ	全国	報告数	57	-	9	17
		定点当たり	0.02	-	0.00	0.01
	全県	報告数	4	-	-	1
		定点当たり	0.02	-	-	0.00
	県域	報告数	4	-	-	1
		定点当たり	0.05	-	-	0.01
流行性耳下腺炎	全国	報告数	459	1	-	12
		定点当たり	0.15	0.00	-	0.00
	全県	報告数	22	-	-	-
		定点当たり	0.10	-	-	-
	県域	報告数	5	-	-	-
		定点当たり	0.07	-	-	-

小児科定点		項目	2	3	4	5	6	7	8	9	10-14	15-19	20歳以上
手足口病	全国	報告数	201	108	67	32	23	8	8	1	4	-	2
		定点当たり	0.06	0.03	0.02	0.01	0.01	0.00	0.00	0.00	0.00	-	0.00
	全県	報告数	5	5	1	-	-	-	-	-	-	-	-
		定点当たり	0.02	0.02	0.00	-	-	-	-	-	-	-	-
	県域	報告数	-	3	1	-	-	-	-	-	-	-	-
		定点当たり	-	0.04	0.01	-	-	-	-	-	-	-	-
伝染性紅斑	全国	報告数	13	33	26	45	44	23	12	10	17	1	3
		定点当たり	0.00	0.01	0.01	0.01	0.01	0.01	0.00	0.00	0.01	0.00	0.00
	全県	報告数	4	9	5	12	13	7	2	4	4	1	-
		定点当たり	0.02	0.04	0.02	0.06	0.06	0.03	0.01	-	-	-	-
	県域	報告数	-	-	2	4	3	1	-	-	-	-	-
		定点当たり	-	-	0.03	0.05	0.04	0.01	-	-	-	-	-
突発性発しん	全国	報告数	97	21	7	1	3	1	1	-	1	-	-
		定点当たり	0.03	0.01	0.00	0.00	0.00	0.00	0.00	-	0.00	-	-
	全県	報告数	9	-	2	1	1	-	-	-	-	-	-
		定点当たり	0.04	-	0.01	0.00	0.00	-	-	-	-	-	-
	県域	報告数	3	-	1	1	1	-	-	-	-	-	-
		定点当たり	0.04	-	0.01	0.01	0.01	-	-	-	-	-	-
ヘルパンギーナ	全国	報告数	7	5	6	4	1	-	-	3	1	1	3
		定点当たり	0.00	0.00	0.00	0.00	0.00	-	-	0.00	0.00	0.00	0.00
	全県	報告数	1	1	-	-	-	-	-	1	-	-	-
		定点当たり	0.00	0.00	-	-	-	-	-	0.00	-	-	-
	県域	報告数	1	1	-	-	-	-	-	1	-	-	-
		定点当たり	0.01	0.01	-	-	-	-	-	0.01	-	-	-
流行性耳下腺炎	全国	報告数	26	34	50	69	71	44	47	20	73	4	8
		定点当たり	0.01	0.01	0.02	0.02	0.02	0.01	0.01	0.01	0.02	0.00	0.00
	全県	報告数	1	1	5	3	2	4	1	1	4	-	-
		定点当たり	0.00	0.00	0.02	0.01	0.01	0.02	0.00	0.00	0.02	-	-
	県域	報告数	-	-	3	1	-	-	-	-	1	-	-
		定点当たり	-	-	0.04	0.01	-	-	-	-	0.01	-	-

表2 報告数・定点当たり報告数、疾病・年齢階級別  
(全県及び横浜市・川崎市・相模原市を除く県域) (その3)

2018年04週(01月22日～01月28日)

\*表2は、各保健福祉事務所からの最新の報告をもとに作成しているため、国の還元データである表1および表3の数値と一致しないことがあります

眼科定点	項目	合計	～5か月	～11か月	1歳	2	3	4	5	6	7	8
急性出血性結膜炎	全国	報告数	5	-	-	-	-	-	1	-	-	-
		定点当たり	0.01	-	-	-	-	-	0.00	-	-	-
	全県	報告数	-	-	-	-	-	-	-	-	-	-
		定点当たり	-	-	-	-	-	-	-	-	-	-
流行性角結膜炎	全国	報告数	398	2	3	14	14	15	9	8	4	3
		定点当たり	0.57	0.00	0.00	0.02	0.02	0.02	0.01	0.01	0.01	0.00
	全県	報告数	67	-	-	3	2	5	2	3	-	-
		定点当たり	1.31	-	-	0.06	0.04	0.10	0.04	0.06	-	-
県域	報告数	-	-	-	-	-	-	-	-	-	-	-
	定点当たり	-	-	-	-	-	-	-	-	-	-	-
	報告数	26	-	-	-	-	2	-	1	-	-	-
	定点当たり	1.53	-	-	-	-	0.12	-	0.06	-	-	-

基幹定点(週報)	項目	合計	0歳	1-4	5-9	10-14	15-19	20-24	25-29	30-34	35-39	40-44
細菌性髄膜炎	全国	報告数	6	-	-	-	-	-	-	-	-	-
		定点当たり	0.01	-	-	-	-	-	-	-	-	-
	全県	報告数	-	-	-	-	-	-	-	-	-	-
		定点当たり	-	-	-	-	-	-	-	-	-	-
無菌性髄膜炎	全国	報告数	7	1	-	1	-	1	1	-	-	-
		定点当たり	0.01	0.00	-	0.00	-	0.00	0.00	-	-	-
	全県	報告数	-	-	-	-	-	-	-	-	-	-
		定点当たり	-	-	-	-	-	-	-	-	-	-
マイコプラズマ肺炎	全国	報告数	96	1	18	24	14	5	3	4	4	3
		定点当たり	0.20	0.00	0.04	0.05	0.03	0.01	0.01	0.01	0.01	0.01
	全県	報告数	-	-	-	-	-	-	-	-	-	-
		定点当たり	-	-	-	-	-	-	-	-	-	-
クラミジア肺炎 (オウム病を除く)	全国	報告数	4	-	1	1	-	-	-	-	-	-
		定点当たり	0.01	-	0.00	0.00	-	-	-	-	-	-
	全県	報告数	-	-	-	-	-	-	-	-	-	-
		定点当たり	-	-	-	-	-	-	-	-	-	-
感染性胃腸炎 (ロタウイルス)	全国	報告数	31	4	14	13	-	-	-	-	-	-
		定点当たり	0.06	0.01	0.03	0.03	-	-	-	-	-	-
	全県	報告数	2	-	1	1	-	-	-	-	-	-
		定点当たり	0.20	-	0.10	0.10	-	-	-	-	-	-
県域	報告数	-	-	-	-	-	-	-	-	-	-	-
	定点当たり	-	-	-	-	-	-	-	-	-	-	-
	報告数	-	-	-	-	-	-	-	-	-	-	-
	定点当たり	-	-	-	-	-	-	-	-	-	-	-

眼科定点	項目	9	10-14	15-19	20-29	30-39	40-49	50-59	60-69	70歳以上
急性出血性結膜炎	全国	報告数	-	-	-	1	1	1	1	-
		定点当たり	-	-	-	0.00	0.00	0.00	0.00	-
	全県	報告数	-	-	-	-	-	-	-	-
		定点当たり	-	-	-	-	-	-	-	-
流行性角結膜炎	全国	報告数	1	13	11	53	85	53	38	44
		定点当たり	0.00	0.02	0.02	0.08	0.12	0.08	0.05	0.06
	全県	報告数	-	-	3	5	13	12	9	6
		定点当たり	-	-	0.06	0.10	0.25	0.24	0.18	0.12
県域	報告数	-	-	1	1	7	4	6	3	1
	定点当たり	-	-	0.06	0.06	0.41	0.24	0.35	0.18	0.06
	報告数	-	-	-	-	-	-	-	-	-
	定点当たり	-	-	-	-	-	-	-	-	-

基幹定点(週報)	項目	45-49	50-54	55-59	60-64	65-69	70歳以上
細菌性髄膜炎	全国	報告数	1	-	-	1	4
		定点当たり	0.00	-	-	0.00	0.01
	全県	報告数	-	-	-	-	-
		定点当たり	-	-	-	-	-
無菌性髄膜炎	全国	報告数	1	-	-	1	1
		定点当たり	0.00	-	-	0.00	0.00
	全県	報告数	-	-	-	-	-
		定点当たり	-	-	-	-	-
マイコプラズマ肺炎	全国	報告数	2	1	-	1	3
		定点当たり	0.00	0.00	-	0.00	0.01
	全県	報告数	-	-	-	-	-
		定点当たり	-	-	-	-	-
クラミジア肺炎 (オウム病を除く)	全国	報告数	-	-	-	-	2
		定点当たり	-	-	-	-	0.00
	全県	報告数	-	-	-	-	-
		定点当たり	-	-	-	-	-
感染性胃腸炎 (ロタウイルス)	全国	報告数	-	-	-	-	-
		定点当たり	-	-	-	-	-
	全県	報告数	-	-	-	-	-
		定点当たり	-	-	-	-	-
県域	報告数	-	-	-	-	-	-
	定点当たり	-	-	-	-	-	-
	報告数	-	-	-	-	-	-
	定点当たり	-	-	-	-	-	-

表3 5週前～今週の推移 (その1)  
(全県及び横浜市・川崎市・相模原市を除く県域)

2018年04週(01月22日～01月28日)

疾病名	項目		5週前	4週前	3週前	2週前	1週前	今週
			51週	52週	01週	02週	03週	04週
			(12月18日 ～12月24 日)	(12月25日 ～12月31 日)	(01月01日 ～01月07 日)	(01月08日 ～01月14 日)	(01月15日 ～01月21 日)	(01月22日 ～01月28 日)
インフルエンザ (高病原性鳥インフル ンザを除く)	全県	報告数	4,136	4,820	3,449	8,236	18,800	22,113
		定点当たり	11.89	15.55	10.20	23.87	54.49	63.36
	県域	報告数	1,168	1,587	1,260	2,816	6,250	7,437
		定点当たり	9.90	13.56	10.86	23.86	52.97	63.03
RSウイルス 感染症	全県	報告数	55	50	21	39	33	42
		定点当たり	0.25	0.26	0.10	0.18	0.15	0.19
	県域	報告数	22	26	12	23	16	23
		定点当たり	0.30	0.36	0.17	0.31	0.22	0.31
咽頭結膜熱	全県	報告数	146	170	48	43	42	45
		定点当たり	0.67	0.88	0.23	0.20	0.20	0.21
	県域	報告数	35	69	10	12	17	13
		定点当たり	0.47	0.95	0.14	0.16	0.23	0.18
A群溶血性レ ンサ球菌咽頭 炎	全県	報告数	630	515	175	329	539	481
		定点当たり	2.89	2.65	0.84	1.53	2.51	2.21
	県域	報告数	158	159	58	111	197	169
		定点当たり	2.14	2.18	0.81	1.50	2.66	2.28
感染性胃腸炎	全県	報告数	2,358	1,712	615	1,236	1,396	990
		定点当たり	10.82	8.82	2.96	5.75	6.49	4.54
	県域	報告数	723	515	217	419	491	323
		定点当たり	9.77	7.05	3.01	5.66	6.64	4.36
水痘	全県	報告数	156	98	133	98	60	77
		定点当たり	0.72	0.51	0.64	0.46	0.28	0.35
	県域	報告数	33	25	25	38	13	25
		定点当たり	0.45	0.34	0.35	0.51	0.18	0.34
手足口病	全県	報告数	97	35	21	21	28	15
		定点当たり	0.44	0.18	0.10	0.10	0.13	0.07
	県域	報告数	40	16	12	12	13	6
		定点当たり	0.54	0.22	0.17	0.16	0.18	0.08
伝染性紅斑	全県	報告数	63	48	31	86	110	65
		定点当たり	0.29	0.25	0.15	0.40	0.51	0.30
	県域	報告数	2	2	9	9	3	10
		定点当たり	0.03	0.03	0.13	0.12	0.04	0.14
突発性発しん	全県	報告数	81	67	35	76	73	79
		定点当たり	0.37	0.35	0.17	0.35	0.34	0.36
	県域	報告数	27	16	11	28	26	29
		定点当たり	0.36	0.22	0.15	0.38	0.35	0.39

表3 5週前～今週の推移 (その2)  
(全県及び横浜市・川崎市・相模原市を除く県域)

2018年04週(01月22日～01月28日)

疾病名	項目		5週前	4週前	3週前	2週前	1週前	今週
			51週	52週	01週	02週	03週	04週
			(12月18日 ～12月24 日)	(12月25日 ～12月31 日)	(01月01日 ～01月07 日)	(01月08日 ～01月14 日)	(01月15日 ～01月21 日)	(01月22日 ～01月28 日)
ヘルパンギーナ	全県	報告数	7	3	-	3	2	4
		定点当たり	0.03	0.02	-	0.01	0.01	0.02
	県域	報告数	3	2	-	2	1	4
		定点当たり	0.04	0.03	-	0.03	0.01	0.05
流行性耳下腺炎	全県	報告数	36	17	25	42	33	22
		定点当たり	0.17	0.09	0.12	0.20	0.15	0.10
	県域	報告数	12	6	16	11	10	5
		定点当たり	0.16	0.08	0.22	0.15	0.14	0.07
急性出血性結膜炎	全県	報告数	-	-	-	1	1	-
		定点当たり	-	-	-	0.02	0.02	-
	県域	報告数	-	-	-	-	-	-
		定点当たり	-	-	-	-	-	-
流行性角結膜炎	全県	報告数	104	75	75	102	85	67
		定点当たり	2.08	1.83	1.53	2.08	1.67	1.31
	県域	報告数	28	19	21	26	31	26
		定点当たり	1.65	1.27	1.31	1.53	1.82	1.53
細菌性髄膜炎	全県	報告数	-	-	-	-	-	-
		定点当たり	-	-	-	-	-	-
	県域	報告数	-	-	-	-	-	-
		定点当たり	-	-	-	-	-	-
無菌性髄膜炎	全県	報告数	-	-	-	1	-	-
		定点当たり	-	-	-	0.10	-	-
	県域	報告数	-	-	-	-	-	-
		定点当たり	-	-	-	-	-	-
マイコプラズマ肺炎	全県	報告数	2	3	1	-	-	-
		定点当たり	0.20	0.33	0.10	-	-	-
	県域	報告数	-	2	1	-	-	-
		定点当たり	-	0.40	0.20	-	-	-
クラミジア肺炎 (オウム病を除く)	全県	報告数	-	-	-	-	-	-
		定点当たり	-	-	-	-	-	-
	県域	報告数	-	-	-	-	-	-
		定点当たり	-	-	-	-	-	-
感染性胃腸炎 (ロタウイルス)	全県	報告数	-	-	2	-	1	2
		定点当たり	-	-	0.20	-	0.08	0.20
	県域	報告数	-	-	-	-	-	-
		定点当たり	-	-	-	-	-	-