



神奈川県感染症発生情報（3週報）

（1月15日～1月21日）

<http://www.eiken.pref.kanagawa.jp/>



今週の注目感染症

～インフルエンザ～ 今週、神奈川県の定点当たり報告数は全県で「54.49」となり、警報レベル(定点当たり30)を大幅に超えました。外出後の手洗いや、咳エチケット(咳・くしゃみの症状がある場合はマスク着用)を心がけ、感染を予防しましょう。発熱があり、せきやのどの痛み、全身の倦怠感などの症状がみられる場合は、インフルエンザを疑って早めに医療機関を受診しましょう。また、症状がある間は十分に休養をとり、脱水予防のため水分補給を心がけましょう。

今週の全数把握対象疾患

(当該週の国による集計及び各保健福祉事務所からの報告をもとに期日を決めて集計しているため、集計数が前後することがあります。)

分類	対象疾患	内訳				神奈川県 (今週)	神奈川県 (2018年累計)
		県域	横浜市	川崎市	相模原市		
二類	結核	8		7		15	41
三類	腸管出血性大腸菌感染症		2			2	4
四類	マラリア			1		1	1
五類	急性脳炎	1		3		4	7
	劇症型溶血性レンサ球菌感染症	3				3	7
	侵襲性肺炎球菌感染症	1	3	2		6	20
	梅毒		6	1		7	17
	百日咳	1				1	2
	風しん		1			1	1

全数把握対象疾患情報

- 結核15例：年齢群は20歳代2例、40歳代1例、50歳代1例、60歳代2例、70歳代3例、80歳代4例、90歳代2例、病型は肺結核7例、肺結核及び粟粒結核1例、粟粒結核1例、無症状病原体保有者6例
- 腸管出血性大腸菌感染症2例：年齢群は20歳代1例、60歳代1例、血清型・毒素型はO血清群不明 VT1 1例、O血清群不明VT2 1例、推定感染経路は経口感染2例、推定感染地域は神奈川県1例、都道府県不明1例
- マラリア1例：年齢群は40歳代、病型は熱帯熱、推定感染経路は蚊からの感染、推定感染地域はリベリア共和国
- 急性脳炎4例：年齢群は10歳未満2例、20歳代1例、50歳代1例、病型はインフルエンザウイルスA 1例、インフルエンザウイルスB1例、病原体不明2例、推定感染経路は飛沫・飛沫核感染2例、接触感染1例、不明1例、推定感染地域は神奈川県3例、都道府県不明1例
- 劇症型溶血性レンサ球菌感染症3例：年齢群は70歳代1例、90歳代2例、推定感染経路は創傷感染2例、飛沫・飛沫核感染1例、推定感染地域は神奈川県3例
- 侵襲性肺炎球菌感染症6例：年齢群は50歳代1例、70歳代3例、80歳代1例、90歳代1例、推定感染経路は飛沫・飛沫核感染3例、不明3例、推定感染地域は神奈川県5例、都道府県不明1例、ワクチン接種歴は接種あり1例、接種なし3例、不明2例
- 梅毒7例：年齢群は20歳代2例、40歳代3例、50歳代2例、病型は早期顕症梅毒 期2例、早期顕症梅毒 期4例、無症状病原体保有者1例、推定感染経路は性的接触6例、不明1例、推定感染地域は神奈川県4例、都道府県不明3例
- 百日咳1例：年齢群は10歳未満、推定感染経路は家族内感染、推定感染地域は神奈川県、ワクチン接種歴は接種なし
- 風しん1例：年齢群は20歳代、感染経路は飛沫感染及び接触感染、感染地域は神奈川県、ワクチン接種歴は不明

今週の定点把握対象疾患

- インフルエンザの定点当たりの報告数は、全県(54.49)で前週の全県(23.87)より増加し、警報レベル(30)を超えています。
- A群溶血性レンサ球菌咽頭炎の定点当たりの報告数は、平塚保健福祉事務所管内(9.86)で警報レベル(8)を超えています。また、小田原保健福祉事務所管内(5.33)でやや高くなっています。
- 感染性胃腸炎の定点当たりの報告数は、厚木保健福祉事務所管内(12.91)で高くなっています。
- 流行性角結膜炎の定点当たりの報告数は、厚木保健福祉事務所管内(6.33)、横須賀市(4.50)でやや高くなっています。

* 2018年第1週から「百日咳」が全数把握疾患(五類感染症)になりました。

神奈川県感染症情報センター

神奈川県衛生研究所 企画情報部 衛生情報課

TEL:0467-83-4400(代表)

FAX:0467-89-5211(企画情報部)

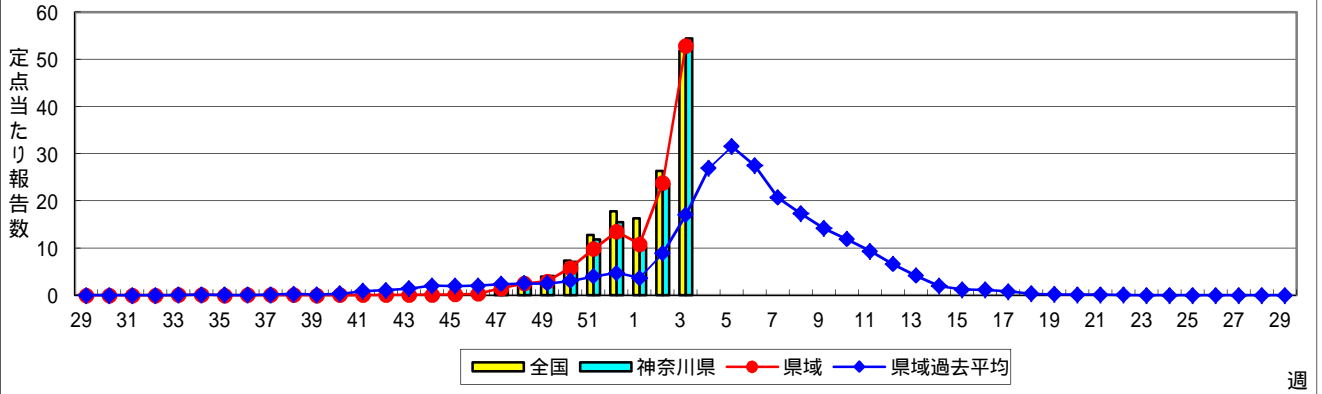
感染症発生動向調査事業は「感染症の予防及び感染症の患者に対する医療に関する法律」によって行われています。

* 県域とは、神奈川県内の市町村のうち横浜市、川崎市、相模原市を除いた地域です。

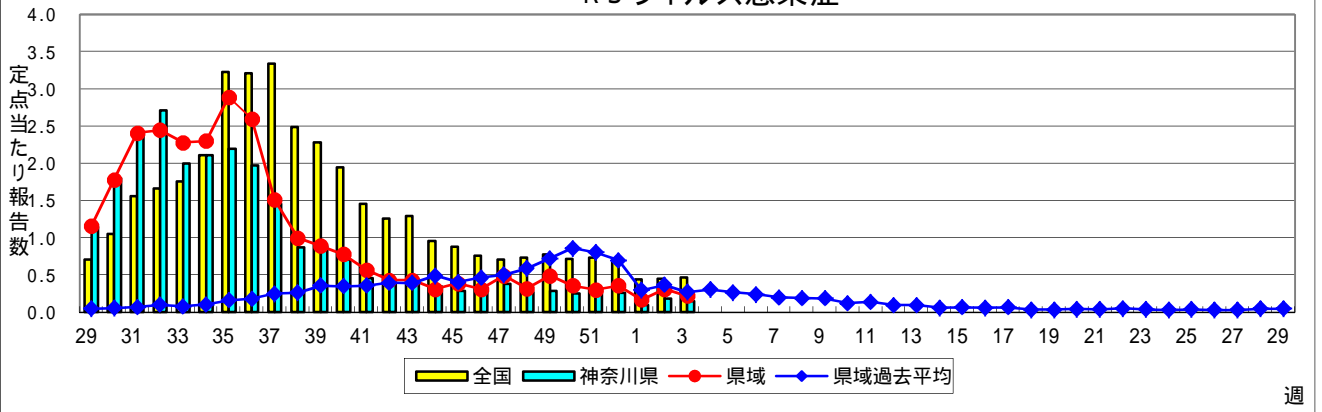
感染症発生動向調査:週報対象疾患の時系列グラフ

疾患名の括弧書きは、一般名称であり、正式名称ではありません。
神奈川県&県域(横浜市・川崎市・相模原市を除く)のデータです。

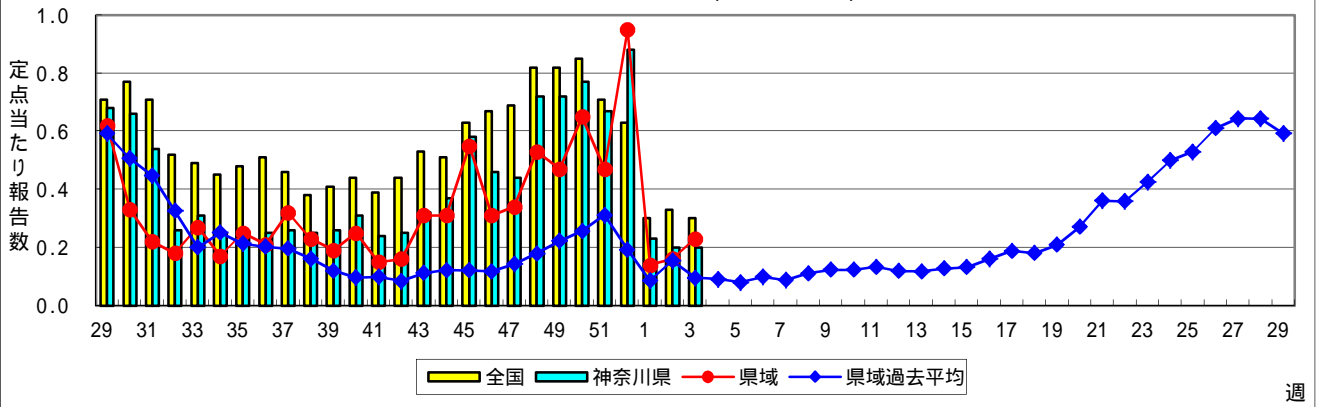
インフルエンザ(高病原性鳥インフルエンザを除く)



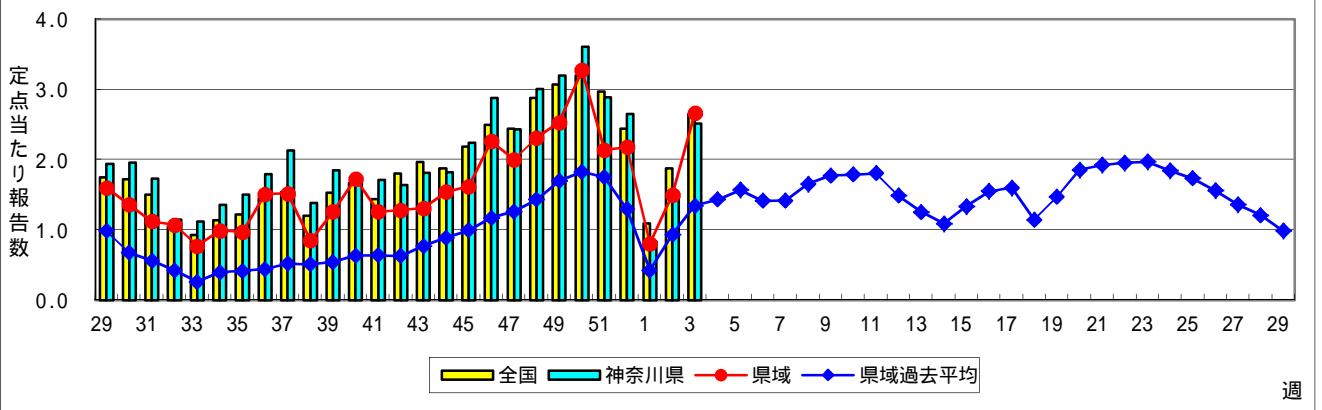
RSウイルス感染症



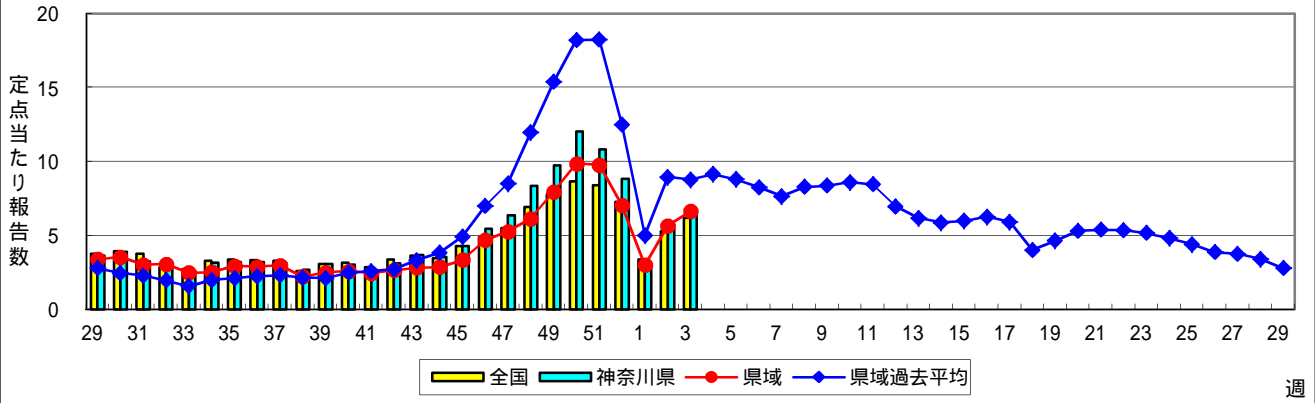
咽頭結膜熱(プール熱)



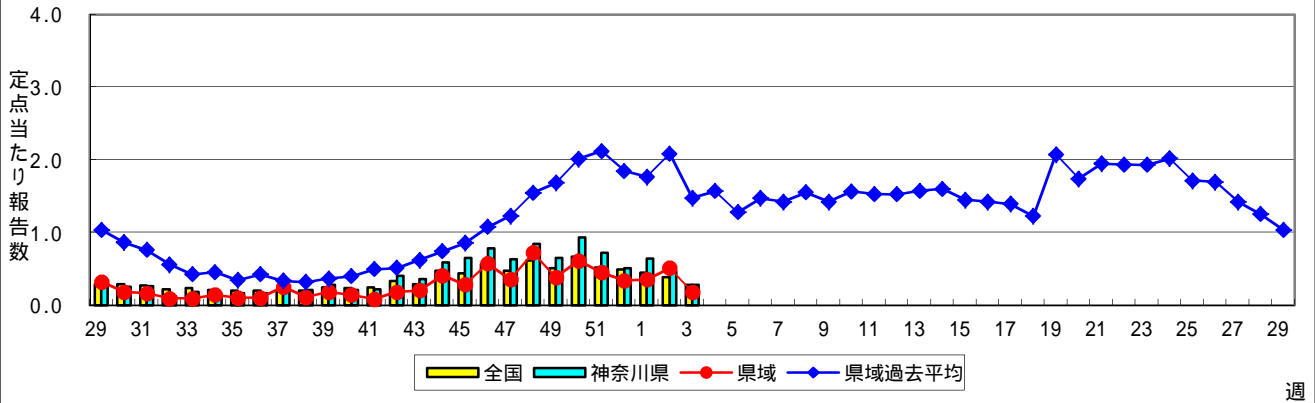
A群溶血性レンサ球菌咽頭炎



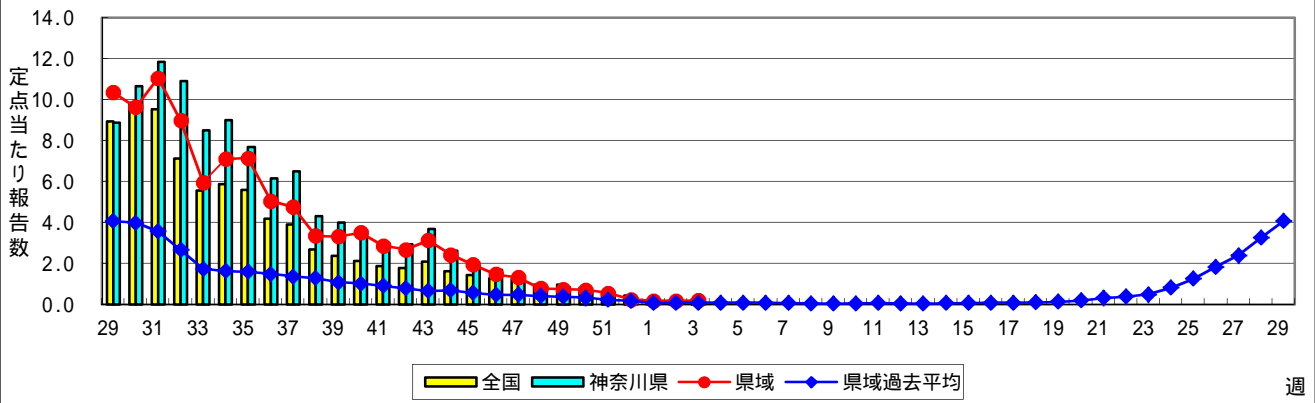
感染性胃腸炎



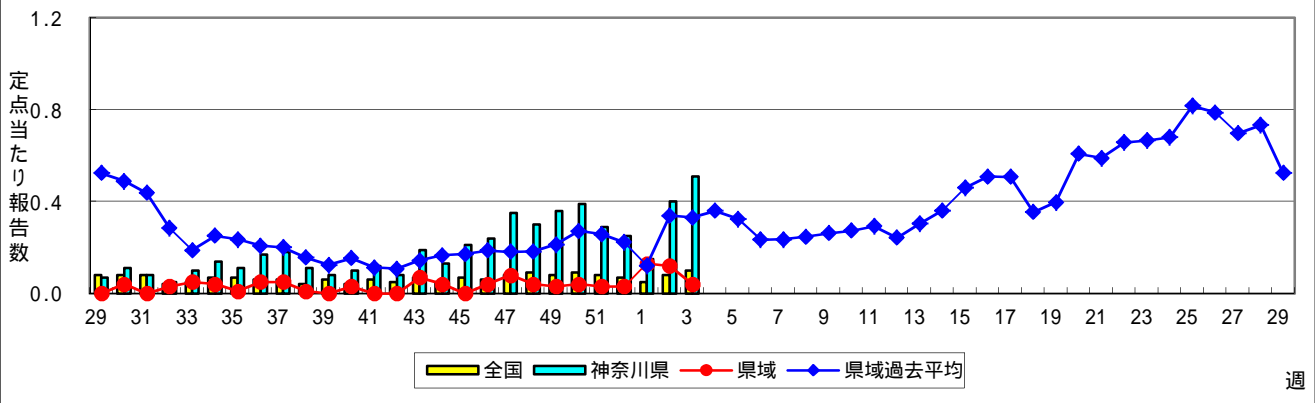
水痘(水ぼうそう)



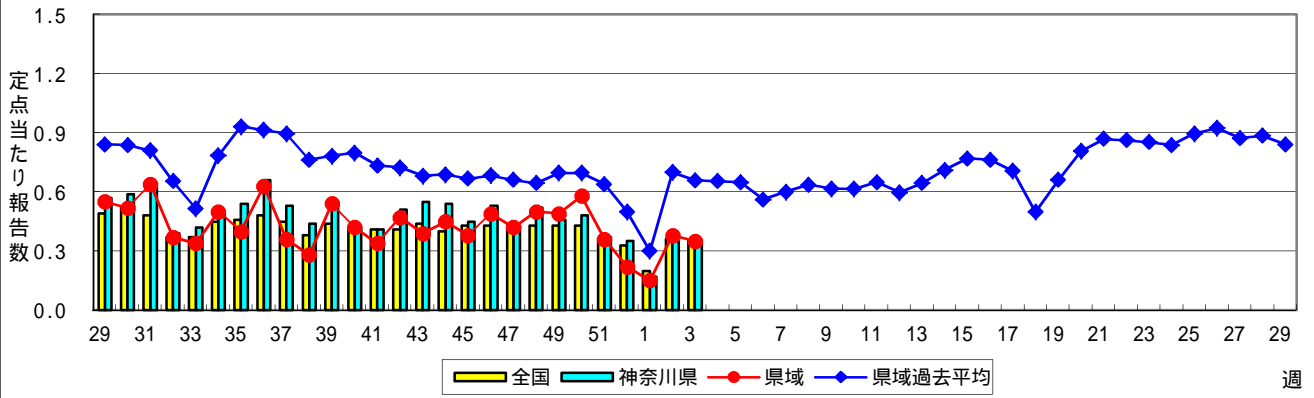
手足口病



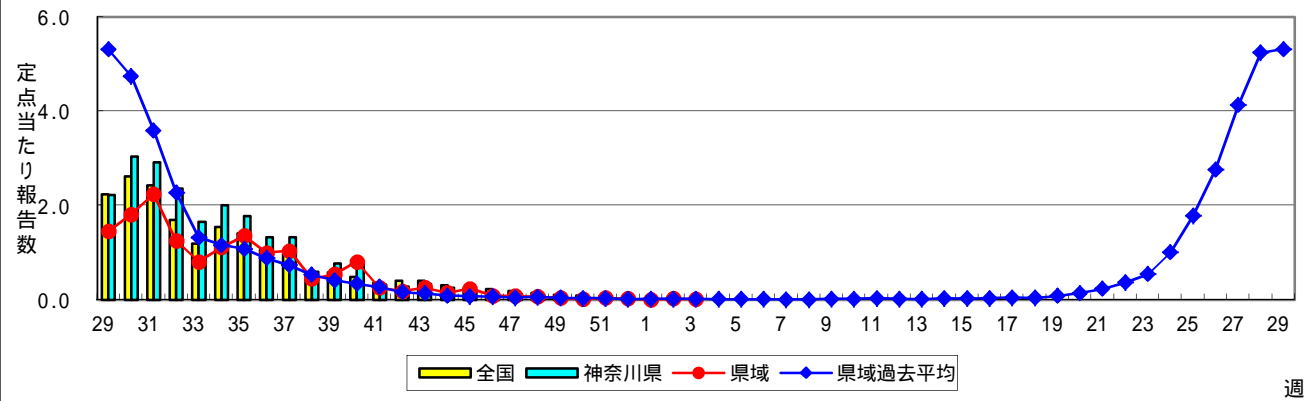
伝染性紅斑(リンゴ病)



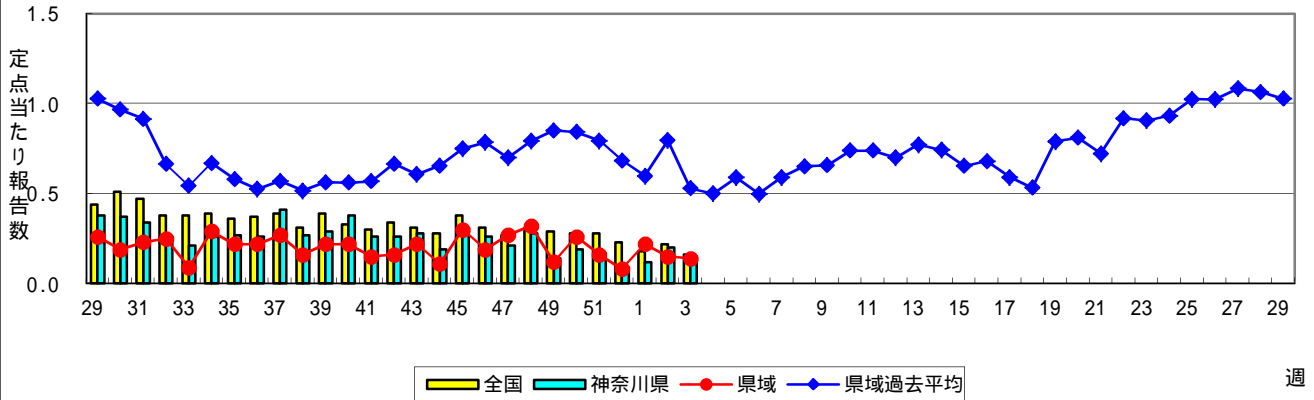
突発性発しん



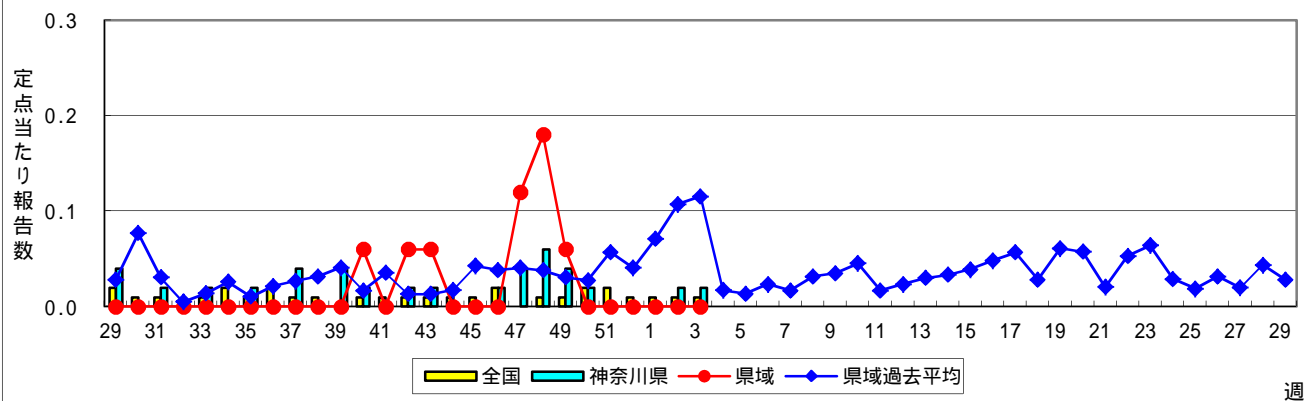
ヘルパンギーナ



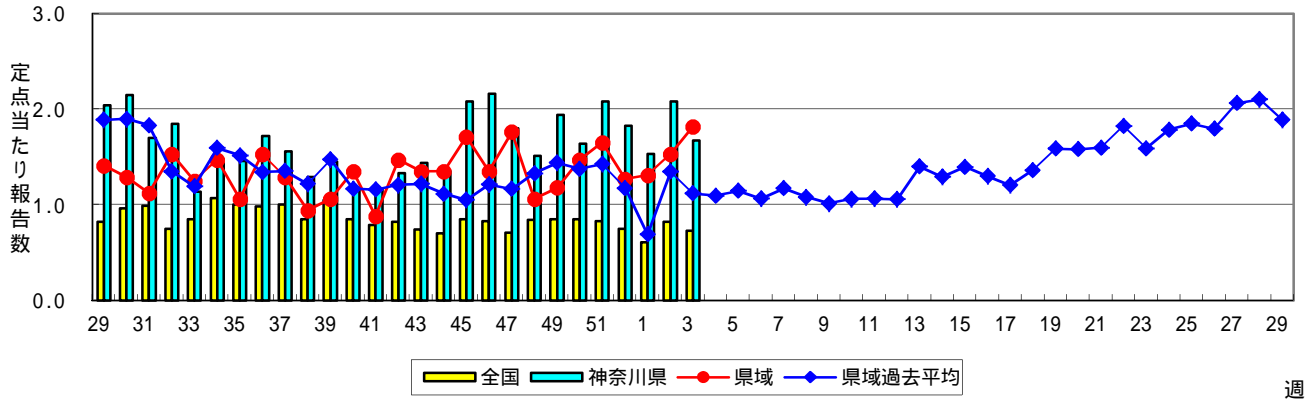
流行性耳下腺炎(おたふくかぜ)



急性出血性結膜炎

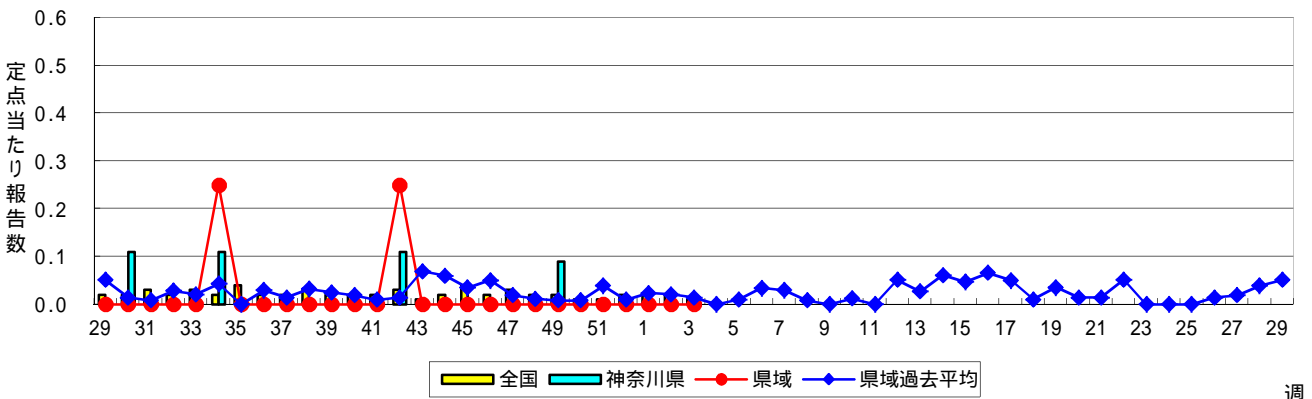


流行性角結膜炎



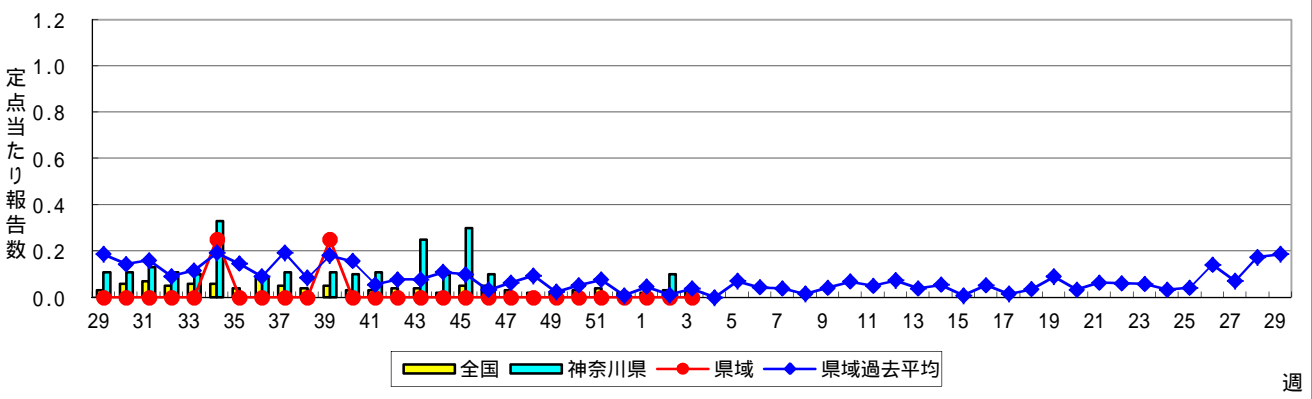
週

細菌性髄膜炎



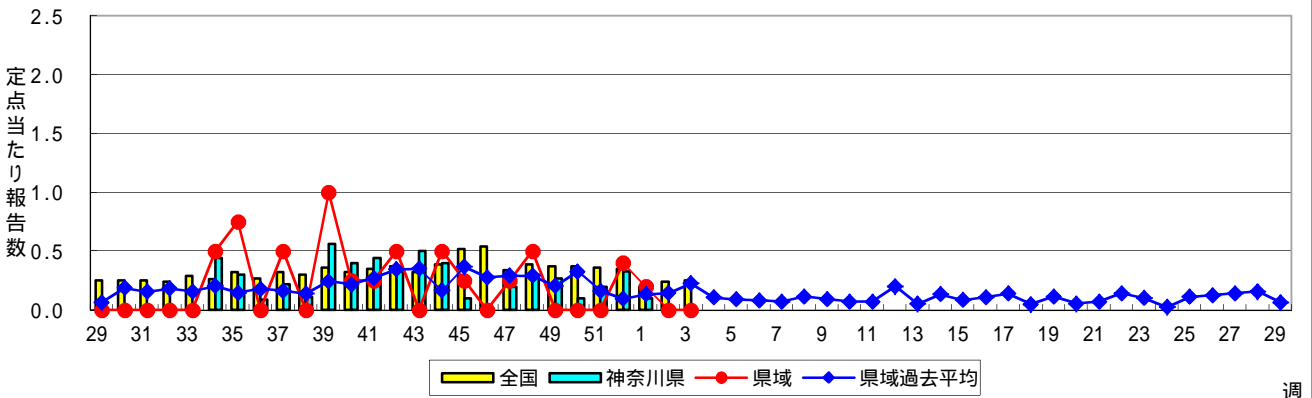
週

無菌性髄膜炎



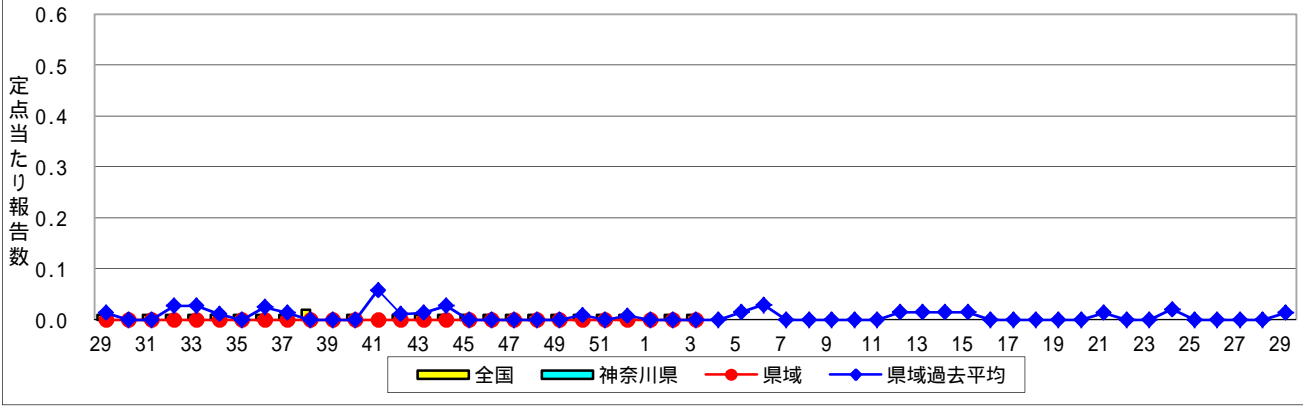
週

マイコプラズマ肺炎



週

クラミジア肺炎(オウム病を除く)



感染性胃腸炎(ロタウイルス)

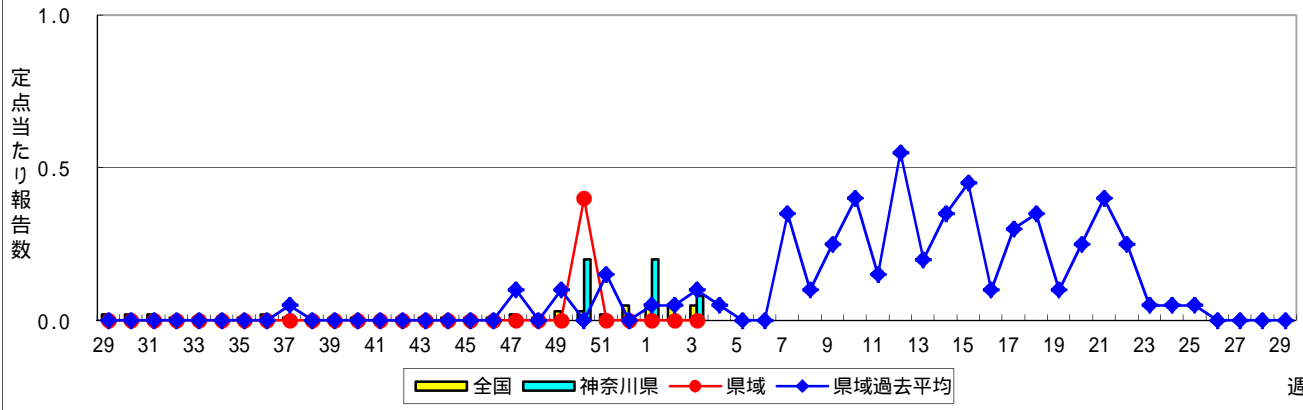


表1 報告数・定点当たり報告数 疾病、政令市・保健所別 (その1)

2018年03週(01月15日~01月21日)

神奈川県	インフルエンザ (高病原性鳥インフルエンザ を除く)		RSウイルス感染症		咽頭結膜熱		A群溶血性レンサ球菌咽頭炎		感染性胃腸炎	
	報告数	定点当たり	報告数	定点当たり	報告数	定点当たり	報告数	定点当たり	報告数	定点当たり
全県	18,800	54.49	33	0.15	42	0.20	539	2.51	1,396	6.49
横浜市	8,021	56.09	15	0.17	15	0.17	239	2.69	551	6.19
川崎市	3,182	52.16	2	0.05	10	0.27	98	2.65	226	6.11
相模原市	1,347	58.57	-	-	-	-	5	0.33	128	8.53
県域 (横浜市、川崎市、相模原市を除く)	6,250	52.97	16	0.22	17	0.23	197	2.66	491	6.64
横須賀市	642	45.86	2	0.22	1	0.11	3	0.33	55	6.11
藤沢市	660	41.25	2	0.20	1	0.10	19	1.90	31	3.10
茅ヶ崎市	850	77.27	-	-	4	0.57	7	1.00	20	2.86
平塚	630	57.27	-	-	2	0.29	69	9.86	37	5.29
平塚 秦野センター	448	44.80	-	-	-	-	20	3.33	41	6.83
鎌倉	434	43.40	3	0.50	2	0.33	7	1.17	44	7.33
鎌倉 三崎センター	89	29.67	-	-	2	1.00	3	1.50	7	3.50
小田原	605	60.50	-	-	-	-	32	5.33	59	9.83
小田原 足柄上センター	109	21.80	-	-	-	-	1	0.33	8	2.67
厚木	1,219	71.71	9	0.82	3	0.27	31	2.82	142	12.91
厚木 大和センター	564	51.27	-	-	2	0.29	5	0.71	47	6.71

神奈川県	水痘		手足口病		伝染性紅斑		突発性発しん	
	報告数	定点当たり	報告数	定点当たり	報告数	定点当たり	報告数	定点当たり
全県	60	0.28	28	0.13	110	0.51	73	0.34
横浜市	28	0.31	10	0.11	87	0.98	32	0.36
川崎市	15	0.41	5	0.14	20	0.54	11	0.30
相模原市	4	0.27	-	-	-	-	4	0.27
県域 (横浜市、川崎市、相模原市を除く)	13	0.18	13	0.18	3	0.04	26	0.35
横須賀市	-	-	-	-	1	0.11	2	0.22
藤沢市	1	0.10	4	0.40	1	0.10	5	0.50
茅ヶ崎市	1	0.14	1	0.14	-	-	3	0.43
平塚	1	0.14	-	-	-	-	2	0.29
平塚 秦野センター	2	0.33	1	0.17	-	-	-	-
鎌倉	2	0.33	-	-	-	-	1	0.17
鎌倉 三崎センター	-	-	-	-	-	-	-	-
小田原	-	-	4	0.67	-	-	2	0.33
小田原 足柄上センター	-	-	1	0.33	-	-	1	0.33
厚木	6	0.55	2	0.18	1	0.09	6	0.55
厚木 大和センター	-	-	-	-	-	-	4	0.57

神奈川県	ヘルパンギーナ		流行性耳下腺炎		急性出血性結膜炎		流行性角結膜炎		細菌性髄膜炎	
	報告数	定点当たり	報告数	定点当たり	報告数	定点当たり	報告数	定点当たり	報告数	定点当たり
全県	2	0.01	33	0.15	1	0.02	85	1.67	-	-
横浜市	1	0.01	17	0.19	1	0.05	31	1.48	-	-
川崎市	-	-	5	0.14	-	-	15	1.67	-	-
相模原市	-	-	1	0.07	-	-	8	2.00	-	-
県域 (横浜市、川崎市、相模原市を除く)	1	0.01	10	0.14	-	-	31	1.82	-	-
横須賀市	-	-	2	0.22	-	-	9	4.50	-	-
藤沢市	1	0.10	2	0.20	-	-	-	-	-	-
茅ヶ崎市	-	-	-	-	-	-	1	0.50
平塚	-	-	1	0.14	-	-	1	0.50	-	-
平塚 秦野センター	-	-	1	0.17	-	-	-	-
鎌倉	-	-	2	0.33	-	-	-	-
鎌倉 三崎センター	-	-	-	-
小田原	-	-	-	-	-	-	1	1.00
小田原 足柄上センター	-	-	-	-	-	-
厚木	-	-	1	0.09	-	-	19	6.33	-	-
厚木 大和センター	-	-	1	0.14	-	-	-	-

表2 報告数・定点当たり報告数、疾病・年齢階級別
(全県及び横浜市・川崎市・相模原市を除く県域) (その1)

2018年03週(01月15日~01月21日)

*表2は、各保健福祉事務所からの最新の報告をもとに作成しているため、国の週間データである表1および表3の数値と一致しないことがあります。

インフルエンザ定点	項目	合計	~5か月	~11か月	1歳	2	3	4	5	6	7	8	
インフルエンザ (高病原性鳥インフルエンザを除く)	全国	報告数	256,833	571	2,091	6,905	8,322	10,492	14,727	17,069	18,388	17,989	16,293
		定点当たり	51.93	0.12	0.42	1.40	1.68	2.12	2.98	3.45	3.72	3.64	3.29
	全県	報告数	18,800	20	109	429	557	709	1,034	1,175	1,419	1,493	1,287
		定点当たり	54.49	0.06	0.32	1.24	1.61	2.06	3.00	3.41	4.11	4.33	3.73
	県域	報告数	6,250	5	37	127	177	218	344	426	452	455	441
		定点当たり	52.97	0.04	0.31	1.08	1.50	1.85	2.92	3.61	3.83	3.86	3.74

小児科定点	項目	合計	~5か月	~11か月	1歳	2	3	4	5	6	7	8	
RSウイルス 感染症	全国	報告数	1,489	217	300	556	243	96	34	23	6	3	3
		定点当たり	0.47	0.07	0.09	0.18	0.08	0.03	0.01	0.01	0.00	0.00	0.00
	全県	報告数	33	6	8	12	5	1	1	-	-	-	-
		定点当たり	0.15	0.03	0.04	0.06	0.02	0.00	0.00	-	-	-	-
	県域	報告数	16	3	2	8	1	1	1	-	-	-	-
		定点当たり	0.22	0.04	0.03	0.11	0.01	0.01	0.01	-	-	-	-
咽頭結膜熱	全国	報告数	959	6	58	230	165	147	129	67	53	33	17
		定点当たり	0.30	0.00	0.02	0.07	0.05	0.05	0.04	0.02	0.02	0.01	0.01
	全県	報告数	42	-	2	4	13	8	6	2	-	2	1
		定点当たり	0.20	-	0.01	0.02	0.06	0.04	0.03	0.01	-	0.01	0.00
	県域	報告数	17	-	1	2	5	4	2	-	-	1	-
		定点当たり	0.23	-	0.01	0.03	0.07	0.05	0.03	-	-	0.01	-
A群溶血性レンサ球菌咽頭炎	全国	報告数	8,383	5	50	333	529	798	1,130	1,148	1,144	813	625
		定点当たり	2.65	0.00	0.02	0.11	0.17	0.25	0.36	0.36	0.36	0.26	0.20
	全県	報告数	539	1	2	15	27	47	62	64	81	66	42
		定点当たり	2.51	0.00	0.01	0.07	0.13	0.22	0.29	0.30	0.38	0.31	0.20
	県域	報告数	197	-	2	6	13	17	18	12	28	20	16
		定点当たり	2.66	-	0.03	0.08	0.18	0.23	0.24	0.16	0.38	0.27	0.22
感染性胃腸炎	全国	報告数	19,508	148	998	2,993	2,284	1,783	1,612	1,340	1,148	864	800
		定点当たり	6.18	0.05	0.32	0.95	0.72	0.56	0.51	0.42	0.36	0.27	0.25
	全県	報告数	1,396	6	70	178	159	131	133	87	83	63	60
		定点当たり	6.49	0.03	0.33	0.83	0.74	0.61	0.62	0.40	0.39	0.29	0.28
	県域	報告数	491	2	18	62	41	41	47	41	28	22	26
		定点当たり	6.64	0.03	0.24	0.84	0.55	0.55	0.64	0.55	0.38	0.30	0.35
水痘	全国	報告数	887	19	49	80	82	74	113	95	107	79	54
		定点当たり	0.28	0.01	0.02	0.03	0.03	0.02	0.04	0.03	0.03	0.03	0.02
	全県	報告数	60	-	2	3	4	3	9	8	11	3	7
		定点当たり	0.28	-	0.01	0.01	0.02	0.01	0.04	0.04	0.05	0.01	0.03
	県域	報告数	13	-	-	-	-	1	2	3	3	1	-
		定点当たり	0.18	-	-	-	-	0.01	0.03	0.04	0.04	0.01	-

インフルエンザ定点	項目	9	10-14	15-19	20-29	30-39	40-49	50-59	60-69	70-79	80歳以上	
インフルエンザ (高病原性鳥インフルエンザを除く)	全国	報告数	14,626	47,725	13,743	9,192	12,326	15,647	11,318	9,059	5,513	4,837
		定点当たり	2.96	9.65	2.78	1.86	2.49	3.16	2.29	1.83	1.11	0.98
	全県	報告数	1,044	3,548	1,047	767	862	1,325	893	557	335	190
		定点当たり	3.03	10.28	3.03	2.22	2.50	3.84	2.59	1.61	0.97	0.55
	県域	報告数	385	1,121	367	254	271	442	278	196	142	112
		定点当たり	3.26	9.50	3.11	2.15	2.30	3.75	2.36	1.66	1.20	0.95

小児科定点	項目	9	10-14	15-19	20歳以上	
RSウイルス 感染症	全国	報告数	2	4	-	2
		定点当たり	0.00	0.00	-	0.00
	全県	報告数	-	-	-	-
		定点当たり	-	-	-	-
	県域	報告数	-	-	-	-
		定点当たり	-	-	-	-
咽頭結膜熱	全国	報告数	11	23	2	18
		定点当たり	0.00	0.01	0.00	0.01
	全県	報告数	-	1	-	3
		定点当たり	-	0.00	-	0.01
	県域	報告数	-	1	-	1
		定点当たり	-	0.01	-	0.01
A群溶血性レンサ球菌咽頭炎	全国	報告数	479	931	120	278
		定点当たり	0.15	0.29	0.04	0.09
	全県	報告数	28	63	9	32
		定点当たり	0.13	0.29	0.04	0.15
	県域	報告数	11	27	7	20
		定点当たり	0.15	0.36	0.09	0.27
感染性胃腸炎	全国	報告数	626	2,050	623	2,238
		定点当たり	0.20	0.65	0.20	0.71
	全県	報告数	56	158	47	165
		定点当たり	0.26	0.73	0.22	0.77
	県域	報告数	23	60	20	60
		定点当たり	0.31	0.81	0.27	0.81
水痘	全国	報告数	40	78	6	11
		定点当たり	0.01	0.02	0.00	0.00
	全県	報告数	2	7	-	1
		定点当たり	0.01	0.03	-	0.00
	県域	報告数	-	2	-	1
		定点当たり	-	0.03	-	0.01

表2 報告数・定点当たり報告数、疾病・年齢階級別
(全県及び横浜市・川崎市・相模原市を除く県域) (その2)

2018年03週(01月15日～01月21日)

*表2は、各保健福祉事務所からの最新の報告をもとに作成しているため、国の還元データである表1および表3の数値と一致しないことがあります

小児科定点	項目	合計	～5か月	～11か月	1歳	
手足口病	全国	報告数	741	4	41	264
		定点当たり	0.23	0.00	0.01	0.08
	全県	報告数	28	-	1	7
		定点当たり	0.13	-	0.00	0.03
	県域	報告数	13	-	1	1
		定点当たり	0.18	-	0.01	0.01
伝染性紅斑	全国	報告数	310	-	2	24
		定点当たり	0.10	-	0.00	0.01
	全県	報告数	110	-	-	7
		定点当たり	0.51	-	-	0.03
	県域	報告数	3	-	-	-
		定点当たり	0.04	-	-	-
突発性発しん	全国	報告数	1,102	22	360	576
		定点当たり	0.35	0.01	0.11	0.18
	全県	報告数	73	1	18	48
		定点当たり	0.34	0.00	0.08	0.22
	県域	報告数	26	1	7	16
		定点当たり	0.35	0.01	0.09	0.22
ヘルパンギーナ	全国	報告数	79	-	5	25
		定点当たり	0.03	-	0.00	0.01
	全県	報告数	2	-	-	-
		定点当たり	0.01	-	-	-
	県域	報告数	1	-	-	-
		定点当たり	0.01	-	-	-
流行性耳下腺炎	全国	報告数	520	1	-	21
		定点当たり	0.16	0.00	-	0.01
	全県	報告数	33	-	-	1
		定点当たり	0.15	-	-	0.00
	県域	報告数	10	-	-	1
		定点当たり	0.14	-	-	0.01

小児科定点	項目	2	3	4	5	6	7	8	9	10-14	15-19	20歳以上	
手足口病	全国	報告数	167	110	64	36	15	11	11	3	7	1	7
		定点当たり	0.05	0.03	0.02	0.01	0.00	0.00	0.00	0.00	0.00	0.00	0.00
	全県	報告数	10	5	1	3	1	-	-	-	-	-	-
		定点当たり	0.05	0.02	0.00	0.01	0.00	-	-	-	-	-	-
	県域	報告数	4	4	-	2	1	-	-	-	-	-	-
		定点当たり	0.05	0.05	-	0.03	0.01	-	-	-	-	-	-
伝染性紅斑	全国	報告数	26	30	56	50	40	26	23	16	14	-	3
		定点当たり	0.01	0.01	0.02	0.02	0.01	0.01	0.01	0.01	0.00	-	0.00
	全県	報告数	4	9	21	22	19	10	7	7	4	-	-
		定点当たり	0.02	0.04	0.10	0.10	0.09	0.05	0.03	-	-	-	-
	県域	報告数	-	1	2	-	-	-	-	-	-	-	-
		定点当たり	-	0.01	0.03	-	-	-	-	-	-	-	-
突発性発しん	全国	報告数	106	25	6	2	2	-	-	-	1	2	-
		定点当たり	0.03	0.01	0.00	0.00	0.00	-	-	-	0.00	0.00	-
	全県	報告数	5	1	-	-	-	-	-	-	-	-	-
		定点当たり	0.02	0.00	-	-	-	-	-	-	-	-	-
	県域	報告数	1	1	-	-	-	-	-	-	-	-	-
		定点当たり	0.01	0.01	-	-	-	-	-	-	-	-	-
ヘルパンギーナ	全国	報告数	15	7	7	3	4	3	2	1	3	1	3
		定点当たり	0.00	0.00	0.00	0.00	0.00	0.00	0.00	0.00	0.00	0.00	0.00
	全県	報告数	1	-	-	-	-	-	-	-	-	1	-
		定点当たり	0.00	-	-	-	-	-	-	-	0.00	-	-
	県域	報告数	-	-	-	-	-	-	-	-	1	-	-
		定点当たり	-	-	-	-	-	-	-	-	0.01	-	-
流行性耳下腺炎	全国	報告数	31	44	60	90	52	42	47	41	69	8	14
		定点当たり	0.01	0.01	0.02	0.03	0.02	0.01	0.01	0.01	0.02	0.00	0.00
	全県	報告数	1	3	3	7	3	-	6	3	4	1	1
		定点当たり	0.00	0.01	0.01	0.03	0.01	-	0.03	0.01	0.02	0.00	0.00
	県域	報告数	1	2	-	1	1	-	2	1	-	1	-
		定点当たり	0.01	0.03	-	0.01	0.01	-	0.03	0.01	-	0.01	-

表2 報告数・定点当たり報告数、疾病・年齢階級別
(全県及び横浜市・川崎市・相模原市を除く県域) (その3)

2018年03週(01月15日～01月21日)

*表2は、各保健福祉事務所からの最新の報告をもとに作成しているため、国の還元データである表1および表3の数値と一致しないことがあります

眼科定点	項目	合計	～5か月	～11か月	1歳	2	3	4	5	6	7	8	
急性出血性結膜炎	全国	報告数	5	-	-	-	-	1	1	-	-	-	
		定点当たり	0.01	-	-	-	-	0.00	0.00	-	-	-	
	全県	報告数	1	-	-	-	-	-	-	-	-	-	
		定点当たり	0.02	-	-	-	-	-	-	-	-	-	
	県域	報告数	-	-	-	-	-	-	-	-	-	-	
		定点当たり	-	-	-	-	-	-	-	-	-	-	
流行性角結膜炎	全国	報告数	508	1	3	16	15	18	16	9	8	4	3
		定点当たり	0.73	0.00	0.00	0.02	0.02	0.03	0.02	0.01	0.01	0.01	0.00
	全県	報告数	85	1	-	5	2	3	1	4	1	-	1
		定点当たり	1.67	0.02	-	0.10	0.04	0.06	0.02	0.08	0.02	-	0.02
	県域	報告数	31	-	-	-	-	1	-	-	-	-	1
		定点当たり	1.82	-	-	-	-	0.06	-	-	-	-	0.06

基幹定点(週報)	項目	合計	0歳	1-4	5-9	10-14	15-19	20-24	25-29	30-34	35-39	40-44	
細菌性髄膜炎	全国	報告数	7	1	-	-	-	-	1	-	-	2	
		定点当たり	0.01	0.00	-	-	-	-	0.00	-	-	0.00	
	全県	報告数	-	-	-	-	-	-	-	-	-	-	
		定点当たり	-	-	-	-	-	-	-	-	-	-	
	県域	報告数	-	-	-	-	-	-	-	-	-	-	
		定点当たり	-	-	-	-	-	-	-	-	-	-	
無菌性髄膜炎	全国	報告数	13	-	1	-	1	1	-	1	-	2	
		定点当たり	0.03	-	0.00	-	0.00	0.00	-	0.00	-	0.00	
	全県	報告数	-	-	-	-	-	-	-	-	-	-	
		定点当たり	-	-	-	-	-	-	-	-	-	-	
	県域	報告数	-	-	-	-	-	-	-	-	-	-	
		定点当たり	-	-	-	-	-	-	-	-	-	-	
マイコプラズマ肺炎	全国	報告数	121	1	19	39	30	6	2	1	2	1	2
		定点当たり	0.25	0.00	0.04	0.08	0.06	0.01	0.00	0.00	0.00	0.00	0.00
	全県	報告数	-	-	-	-	-	-	-	-	-	-	-
		定点当たり	-	-	-	-	-	-	-	-	-	-	-
	県域	報告数	-	-	-	-	-	-	-	-	-	-	-
		定点当たり	-	-	-	-	-	-	-	-	-	-	-
クラミジア肺炎 (オウム病を除く)	全国	報告数	5	-	-	1	-	2	-	-	-	-	
		定点当たり	0.01	-	-	0.00	-	0.00	-	-	-	-	
	全県	報告数	-	-	-	-	-	-	-	-	-	-	
		定点当たり	-	-	-	-	-	-	-	-	-	-	
	県域	報告数	-	-	-	-	-	-	-	-	-	-	
		定点当たり	-	-	-	-	-	-	-	-	-	-	
感染性胃腸炎 (ロタウイルス)	全国	報告数	22	3	16	3	-	-	-	-	-	-	
		定点当たり	0.05	0.01	0.03	0.01	-	-	-	-	-	-	
	全県	報告数	1	-	-	1	-	-	-	-	-	-	
		定点当たり	0.08	-	-	0.08	-	-	-	-	-	-	
	県域	報告数	-	-	-	-	-	-	-	-	-	-	
		定点当たり	-	-	-	-	-	-	-	-	-	-	

眼科定点	項目	9	10-14	15-19	20-29	30-39	40-49	50-59	60-69	70歳以上	
急性出血性結膜炎	全国	報告数	-	-	-	-	1	1	-	1	
		定点当たり	-	-	-	-	0.00	0.00	-	0.00	
	全県	報告数	-	-	-	-	-	-	-	1	
		定点当たり	-	-	-	-	-	-	-	0.02	
	県域	報告数	-	-	-	-	-	-	-	-	
		定点当たり	-	-	-	-	-	-	-	-	
流行性角結膜炎	全国	報告数	3	17	15	55	116	77	51	49	32
		定点当たり	0.00	0.02	0.02	0.08	0.17	0.11	0.07	0.07	0.05
	全県	報告数	-	3	2	8	15	17	9	7	6
		定点当たり	-	0.06	0.04	0.16	0.29	0.33	0.18	0.14	0.12
	県域	報告数	-	1	1	1	8	7	4	5	2
		定点当たり	-	0.06	0.06	0.06	0.47	0.41	0.24	0.29	0.12

基幹定点(週報)	項目	45-49	50-54	55-59	60-64	65-69	70歳以上	
細菌性髄膜炎	全国	報告数	-	1	-	-	2	
		定点当たり	-	0.00	-	-	0.00	
	全県	報告数	-	-	-	-	-	
		定点当たり	-	-	-	-	-	
	県域	報告数	-	-	-	-	-	
		定点当たり	-	-	-	-	-	
無菌性髄膜炎	全国	報告数	-	-	1	2	4	
		定点当たり	-	-	0.00	0.00	0.01	
	全県	報告数	-	-	-	-	-	
		定点当たり	-	-	-	-	-	
	県域	報告数	-	-	-	-	-	
		定点当たり	-	-	-	-	-	
マイコプラズマ肺炎	全国	報告数	2	1	2	-	2	11
		定点当たり	0.00	0.00	0.00	-	0.00	0.02
	全県	報告数	-	-	-	-	-	-
		定点当たり	-	-	-	-	-	-
	県域	報告数	-	-	-	-	-	-
		定点当たり	-	-	-	-	-	-
クラミジア肺炎 (オウム病を除く)	全国	報告数	-	-	1	-	1	
		定点当たり	-	-	0.00	-	0.00	
	全県	報告数	-	-	-	-	-	
		定点当たり	-	-	-	-	-	
	県域	報告数	-	-	-	-	-	
		定点当たり	-	-	-	-	-	
感染性胃腸炎 (ロタウイルス)	全国	報告数	-	-	-	-	-	
		定点当たり	-	-	-	-	-	
	全県	報告数	-	-	-	-	-	
		定点当たり	-	-	-	-	-	
	県域	報告数	-	-	-	-	-	
		定点当たり	-	-	-	-	-	

表3 5週前～今週の推移 (その1)
(全県及び横浜市・川崎市・相模原市を除く県域)

2018年03週(01月15日～01月21日)

疾病名	項目		5週前	4週前	3週前	2週前	1週前	今週
			50週	51週	52週	01週	02週	03週
			(12月11日 ～12月17 日)	(12月18日 ～12月24 日)	(12月25日 ～12月31 日)	(01月01日 ～01月07 日)	(01月08日 ～01月14 日)	(01月15日 ～01月21 日)
インフルエンザ (高病原性鳥インフル ンザを除く)	全県	報告数	2,444	4,136	4,820	3,449	8,236	18,800
		定点当たり	7.15	11.89	15.55	10.20	23.87	54.49
	県域	報告数	689	1,168	1,587	1,260	2,816	6,250
		定点当たり	5.84	9.90	13.56	10.86	23.86	52.97
RSウイルス 感染症	全県	報告数	52	55	50	21	39	33
		定点当たり	0.25	0.25	0.26	0.10	0.18	0.15
	県域	報告数	27	22	26	12	23	16
		定点当たり	0.36	0.30	0.36	0.17	0.31	0.22
咽頭結膜熱	全県	報告数	163	146	170	48	43	42
		定点当たり	0.77	0.67	0.88	0.23	0.20	0.20
	県域	報告数	48	35	69	10	12	17
		定点当たり	0.65	0.47	0.95	0.14	0.16	0.23
A群溶血性レ ンサ球菌咽頭 炎	全県	報告数	765	630	515	175	329	539
		定点当たり	3.61	2.89	2.65	0.84	1.53	2.51
	県域	報告数	242	158	159	58	111	197
		定点当たり	3.27	2.14	2.18	0.81	1.50	2.66
感染性胃腸炎	全県	報告数	2,552	2,358	1,712	615	1,236	1,396
		定点当たり	12.04	10.82	8.82	2.96	5.75	6.49
	県域	報告数	729	723	515	217	419	491
		定点当たり	9.85	9.77	7.05	3.01	5.66	6.64
水痘	全県	報告数	198	156	98	133	98	60
		定点当たり	0.93	0.72	0.51	0.64	0.46	0.28
	県域	報告数	45	33	25	25	38	13
		定点当たり	0.61	0.45	0.34	0.35	0.51	0.18
手足口病	全県	報告数	136	97	35	21	21	28
		定点当たり	0.64	0.44	0.18	0.10	0.10	0.13
	県域	報告数	51	40	16	12	12	13
		定点当たり	0.69	0.54	0.22	0.17	0.16	0.18
伝染性紅斑	全県	報告数	83	63	48	31	86	110
		定点当たり	0.39	0.29	0.25	0.15	0.40	0.51
	県域	報告数	3	2	2	9	9	3
		定点当たり	0.04	0.03	0.03	0.13	0.12	0.04
突発性発しん	全県	報告数	101	81	67	35	76	73
		定点当たり	0.48	0.37	0.35	0.17	0.35	0.34
	県域	報告数	43	27	16	11	28	26
		定点当たり	0.58	0.36	0.22	0.15	0.38	0.35

表3 5週前～今週の推移 (その2)
(全県及び横浜市・川崎市・相模原市を除く県域)

2018年03週(01月15日～01月21日)

疾病名	項目		5週前	4週前	3週前	2週前	1週前	今週
			50週	51週	52週	01週	02週	03週
			(12月11日 ～12月17 日)	(12月18日 ～12月24 日)	(12月25日 ～12月31 日)	(01月01日 ～01月07 日)	(01月08日 ～01月14 日)	(01月15日 ～01月21 日)
ヘルパンギーナ	全県	報告数	12	7	3	-	3	2
		定点当たり	0.06	0.03	0.02	-	0.01	0.01
	県域	報告数	1	3	2	-	2	1
		定点当たり	0.01	0.04	0.03	-	0.03	0.01
流行性耳下腺炎	全県	報告数	41	36	17	25	42	33
		定点当たり	0.19	0.17	0.09	0.12	0.20	0.15
	県域	報告数	19	12	6	16	11	10
		定点当たり	0.26	0.16	0.08	0.22	0.15	0.14
急性出血性結膜炎	全県	報告数	1	-	-	-	1	1
		定点当たり	0.02	-	-	-	0.02	0.02
	県域	報告数	-	-	-	-	-	-
		定点当たり	-	-	-	-	-	-
流行性角結膜炎	全県	報告数	82	104	75	75	102	85
		定点当たり	1.64	2.08	1.83	1.53	2.08	1.67
	県域	報告数	25	28	19	21	26	31
		定点当たり	1.47	1.65	1.27	1.31	1.53	1.82
細菌性髄膜炎	全県	報告数	-	-	-	-	-	-
		定点当たり	-	-	-	-	-	-
	県域	報告数	-	-	-	-	-	-
		定点当たり	-	-	-	-	-	-
無菌性髄膜炎	全県	報告数	-	-	-	-	1	-
		定点当たり	-	-	-	-	0.10	-
	県域	報告数	-	-	-	-	-	-
		定点当たり	-	-	-	-	-	-
マイコプラズマ肺炎	全県	報告数	1	2	3	1	-	-
		定点当たり	0.10	0.20	0.33	0.10	-	-
	県域	報告数	-	-	2	1	-	-
		定点当たり	-	-	0.40	0.20	-	-
クラミジア肺炎 (オウム病を除く)	全県	報告数	-	-	-	-	-	-
		定点当たり	-	-	-	-	-	-
	県域	報告数	-	-	-	-	-	-
		定点当たり	-	-	-	-	-	-
感染性胃腸炎 (ロタウイルス)	全県	報告数	2	-	-	2	-	1
		定点当たり	0.20	-	-	0.20	-	0.08
	県域	報告数	2	-	-	-	-	-
		定点当たり	0.40	-	-	-	-	-