



神奈川県感染症発生情報（2週報）

（1月8日～1月14日）

<http://www.eiken.pref.kanagawa.jp/>



今週の注目感染症

～インフルエンザ～ 神奈川県の定点当たり報告数は第47週(11月20日～11月26日)に流行開始の目安(定点当たり1)を超え、第51週(12月18日～12月24日)に全県(11.89)で注意報レベル(定点当たり10)を超えました。今週はさらに全県(23.87)で増加しています。外出後の手洗いうがいや、咳エチケット(咳・くしゃみの症状がある場合はマスク着用)を心がけ、感染を予防しましょう。

今週の全数把握対象疾患

(当該週の国による集計及び各保健福祉事務所からの報告をもとに期日を決めて集計しているため、集計数が前後することがあります。)

分類	対象疾患	内訳				神奈川県 (今週)	神奈川県 (2018年累計)
		県域	横浜市	川崎市	相模原市		
二類	結核	7		7		14	22
三類	腸管出血性大腸菌感染症	1	1			2	2
四類	A型肝炎		1			1	2
	レジオネラ症	2				2	3
五類	カルバペネム耐性腸内細菌科細菌感染症		2	3		5	7
	急性脳炎		2			2	3
	クロイツフェルト・ヤコブ病	1				1	2
	劇症型溶血性レンサ球菌感染症	1				1	4
	後天性免疫不全症候群	1				1	1
	侵襲性肺炎球菌感染症	2	4	1		7	13
	梅毒	1	1			2	8
麻しん		1			1	1	

全数把握対象疾患情報

- 結核14例：年齢群は10歳未満1例、20歳代3例、30歳代3例、50歳代1例、60歳代2例、70歳代2例、80歳代2例、病型は肺結核5例、結核性胸膜炎1例、無症状病原体保有者8例
- 腸管出血性大腸菌感染症2例：年齢群は30歳代1例、50歳代1例、血清型・毒素型は026 VT1 1例、0165 VT1VT2 1例、推定感染経路は経口感染1例、不明1例、感染地域は都道府県不明2例
- A型肝炎1例：年齢群は40歳代、推定感染経路は経口感染、感染地域は不明、ワクチン接種歴は不明
- レジオネラ症2例：年齢群は70歳代1例、80歳代1例、病型は肺炎型2例、推定感染経路は水系感染1例、不明1例、推定感染地域は神奈川県2例
- カルバペネム耐性腸内細菌科細菌感染症5例：年齢群は10歳未満1例、50歳代1例、60歳代1例、80歳代1例、90歳代1例、菌種名はEnterobacter aerogenes 2例、Enterobacter cloacae 2例、Klebsiella oxytoca 1例、推定感染経路は以前の保菌1例、院内感染1例、医療器具関連感染1例、不明2例、推定感染地域は神奈川県5例
- 急性脳炎2例：年齢群は10歳未満2例、病型はヒトヘルペスウイルス6または7疑い1例、病原体不明1例、推定感染経路は飛沫・飛沫核感染1例、不明1例、推定感染地域は神奈川県1例、都道府県不明1例
- クロイツフェルト・ヤコブ病1例：年齢群は70歳代、病型は古典型クロイツフェルト・ヤコブ病
- 劇症型溶血性レンサ球菌感染症1例：年齢群は60歳代、感染経路は不明、推定感染地域は神奈川県
- 後天性免疫不全症候群1例：年齢群は20歳代、病型は無症候性キャリア、推定感染経路は性的接触、推定感染地域は国内
- 侵襲性肺炎球菌感染症7例：年齢群は30歳代1例、40歳代1例、60歳代1例、70歳代2例、80歳代2例、推定感染経路は飛沫・飛沫核感染5例、不明2例、推定感染地域は神奈川県6例、都道府県不明1例、ワクチン接種歴は接種なし4例、不明3例
- 梅毒2例：年齢群は10歳未満1例、20歳代1例、病型は先天梅毒1例、無症状病原体保有者1例、推定感染経路は性的接触1例、母子感染1例、推定感染地域は神奈川県2例
- 麻しん1例：年齢群は50歳代、感染経路は不明、推定感染地域はバングラデシュ人民共和国、ワクチン接種歴は不明

今週の定点把握対象疾患

- インフルエンザの定点当たりの報告数は、全県(23.87)で前週の全県(10.20)より増加し、注意報レベル(10)を超えています。厚木保健福祉事務所管内(34.29)、茅ヶ崎市(31.45)で警報レベル(30)を超えています。
- 流行性角結膜炎の定点当たりの報告数は、厚木保健福祉事務所管内(7.33)、相模原市(4.25)でやや高くなっています。

*2018年第1週から「百日咳」が全数把握疾患(五類感染症)になりました。

神奈川県感染症情報センター

神奈川県衛生研究所 企画情報部 衛生情報課

TEL:0467-83-4400(代表)

FAX:0467-89-5211(企画情報部)

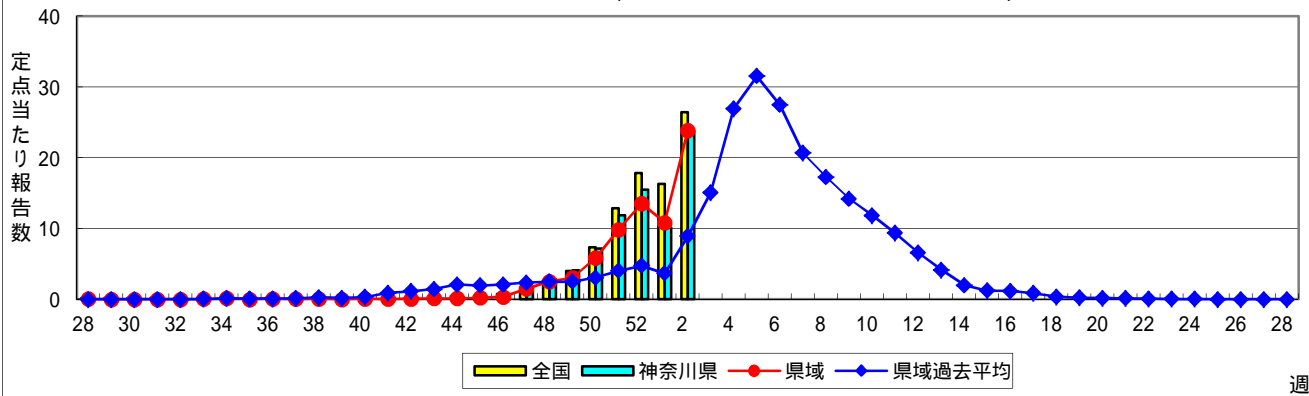
感染症発生動向調査事業は「感染症の予防及び感染症の患者に対する医療に関する法律」によって行われています。

* 県域とは、神奈川県内の市町村のうち横浜市、川崎市、相模原市を除いた地域です。

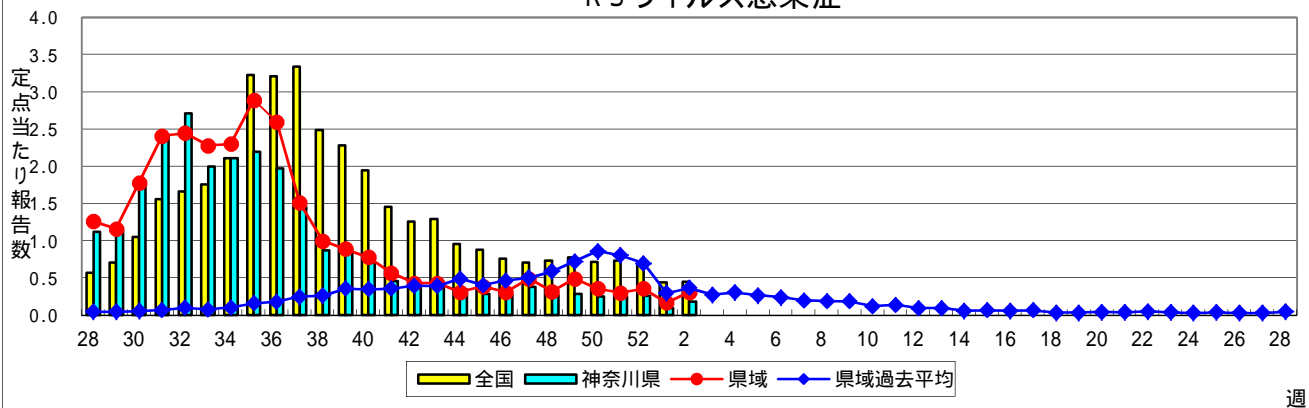
感染症発生動向調査:週報対象疾患の時系列グラフ

疾患名の括弧書きは、一般名称であり、正式名称ではありません。
 神奈川県&県域(横浜市・川崎市・相模原市を除く)のデータです。

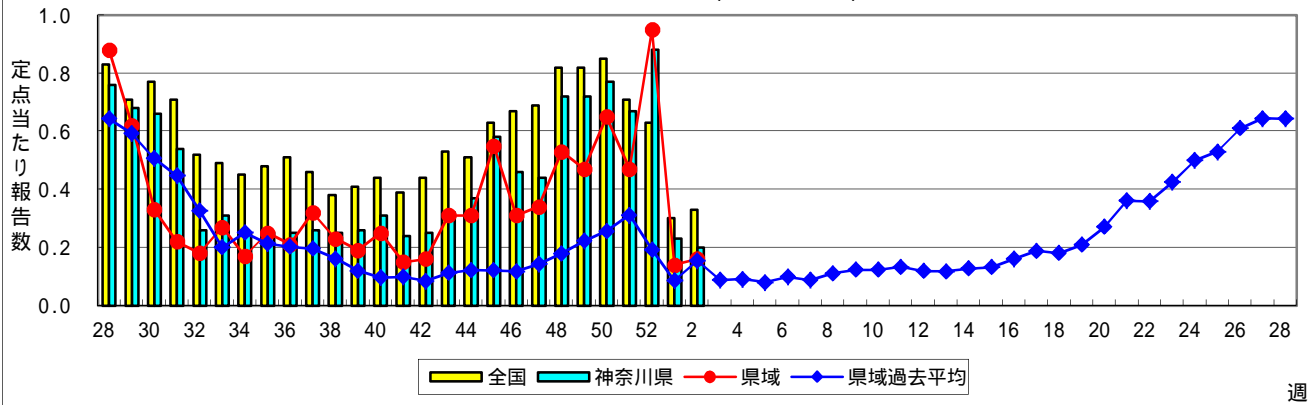
インフルエンザ(高病原性鳥インフルエンザを除く)



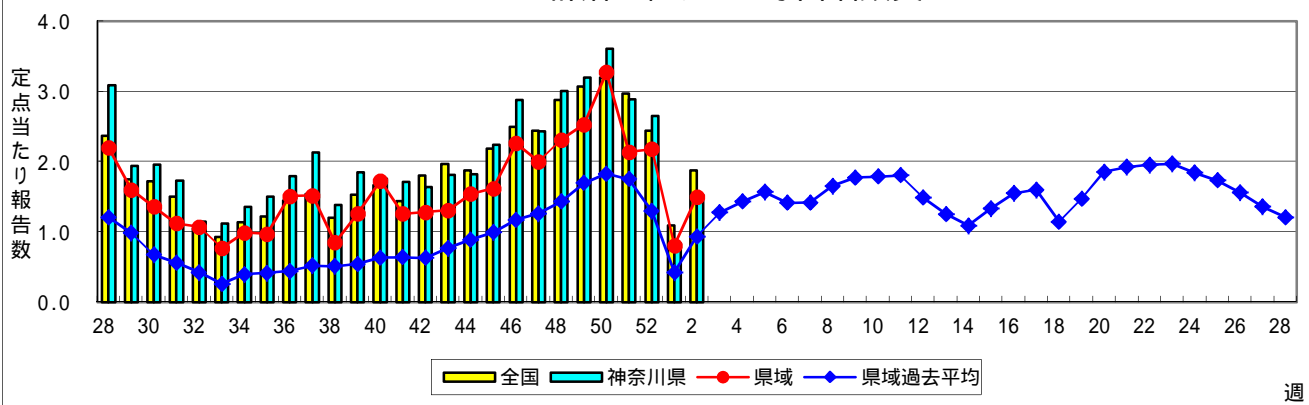
RSウイルス感染症



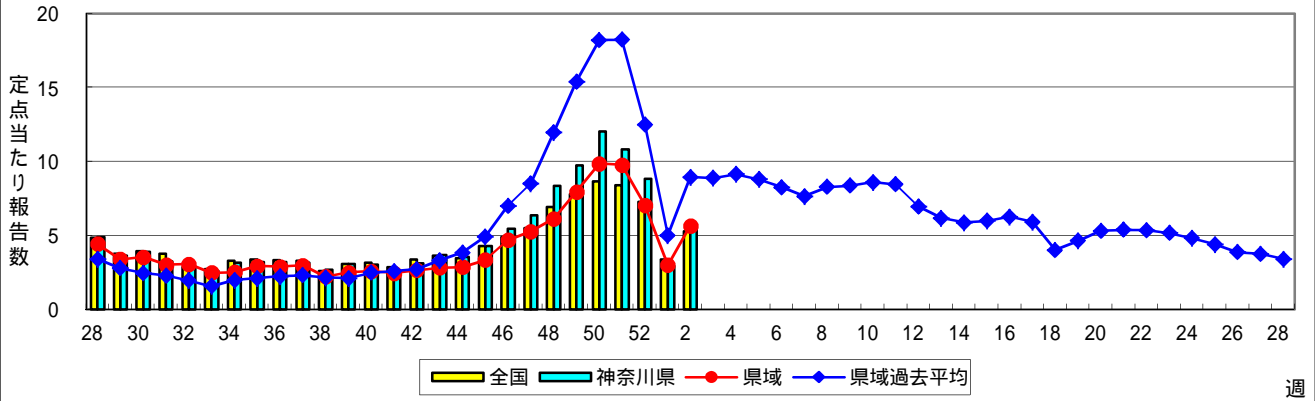
咽頭結膜熱(プール熱)



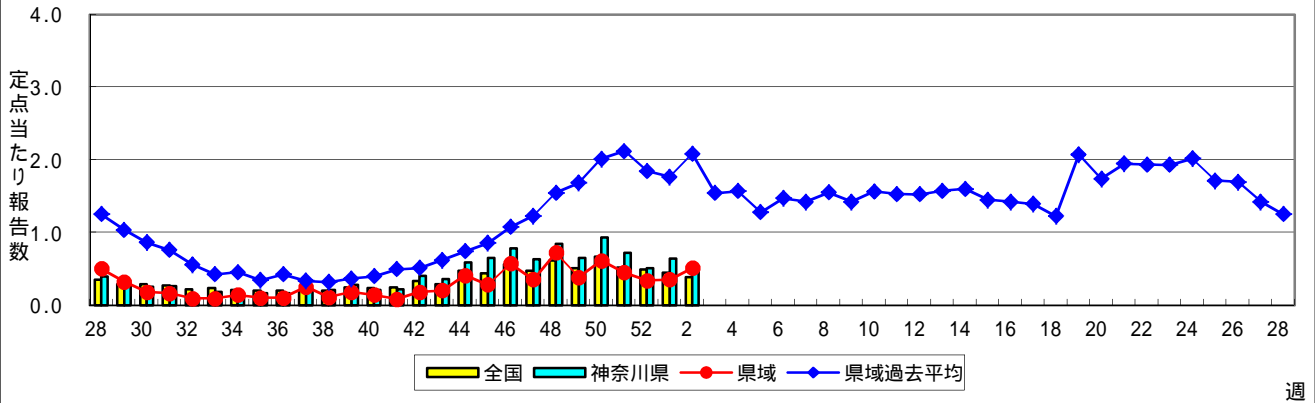
A群溶血性レンサ球菌咽頭炎



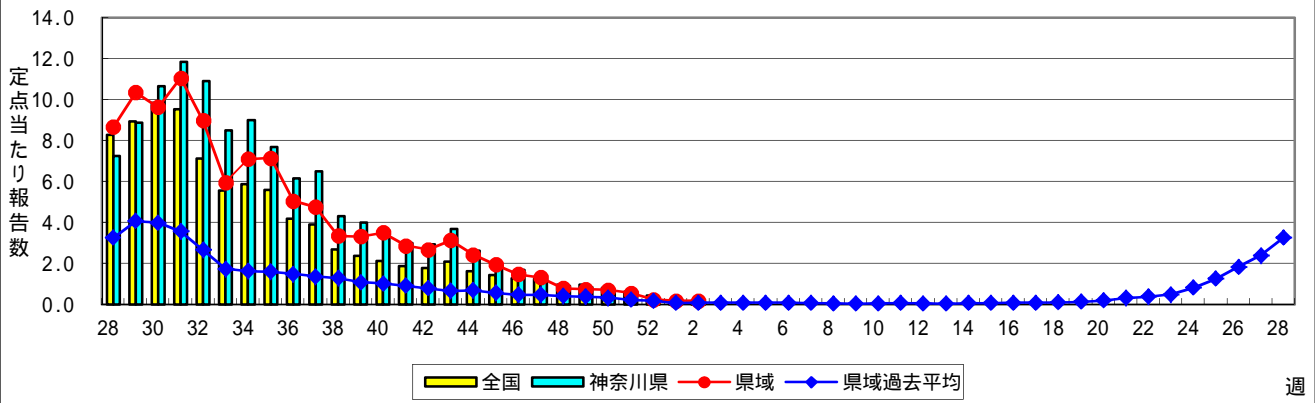
感染性胃腸炎



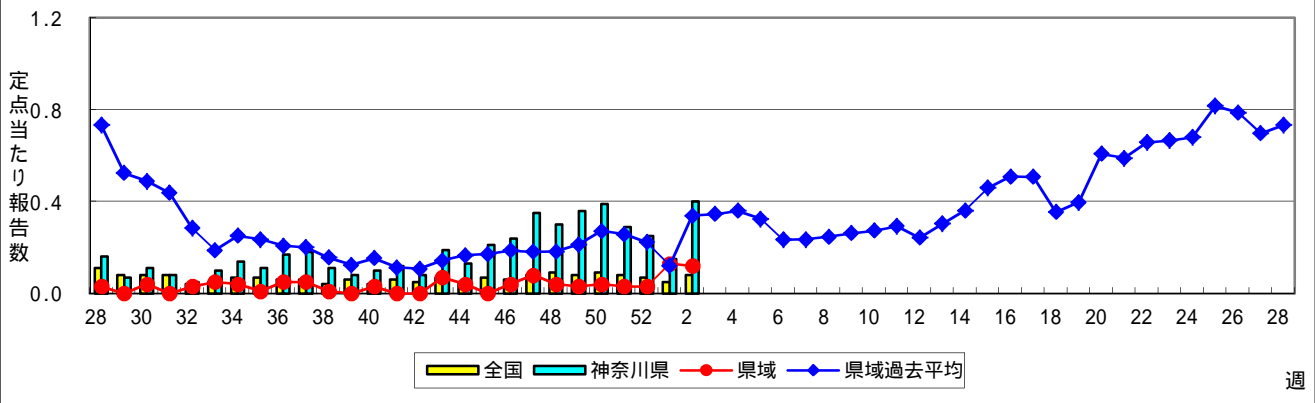
水痘(水ぼうそう)



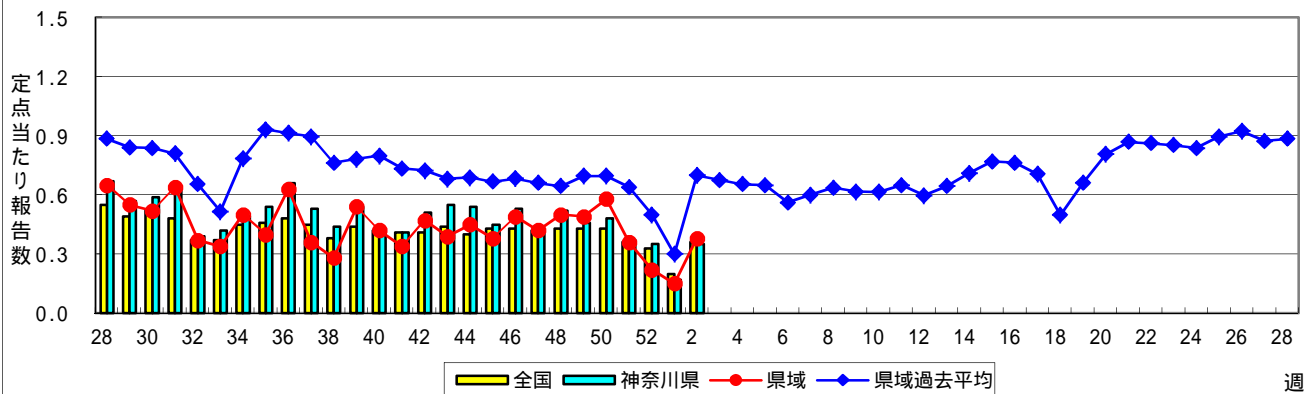
手足口病



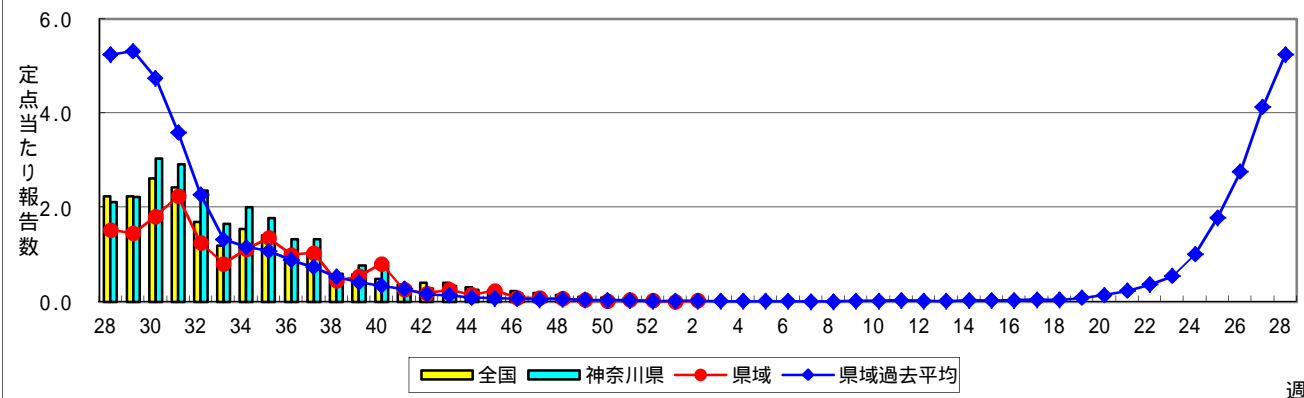
伝染性紅斑(リンゴ病)



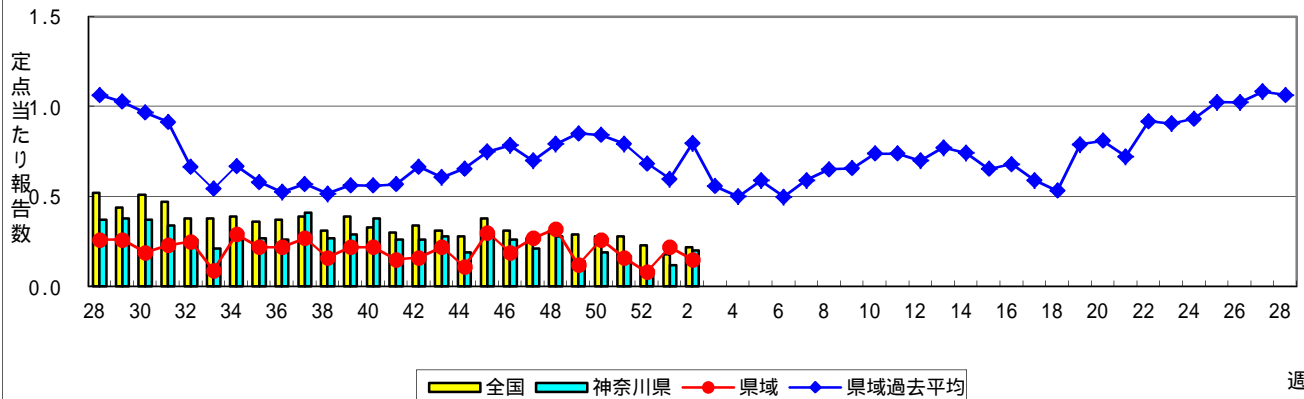
突発性発しん



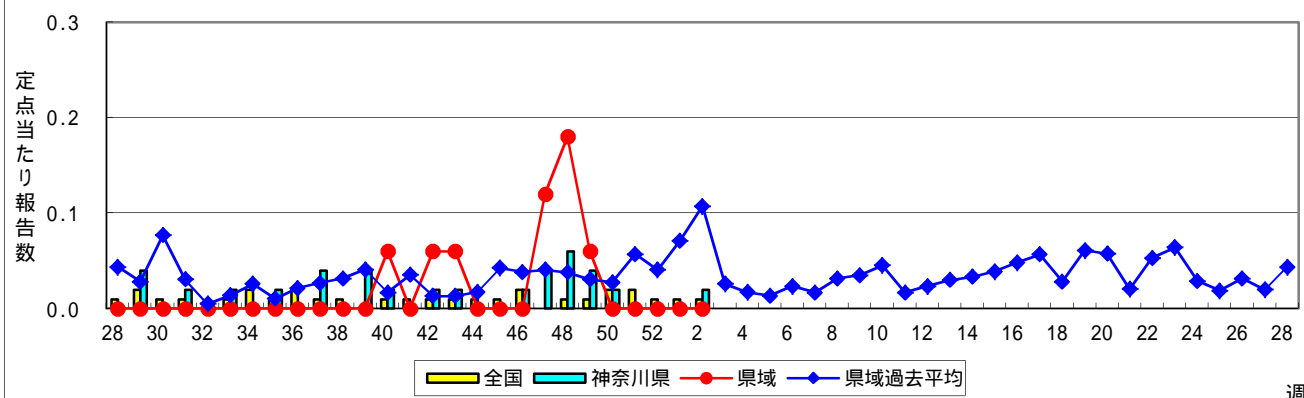
ヘルパンギーナ



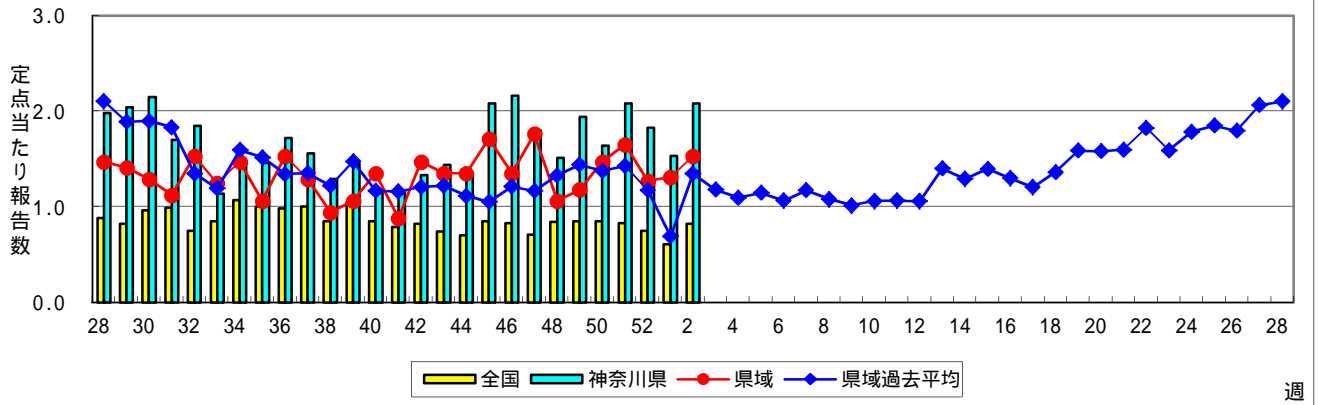
流行性耳下腺炎(おたふくかぜ)



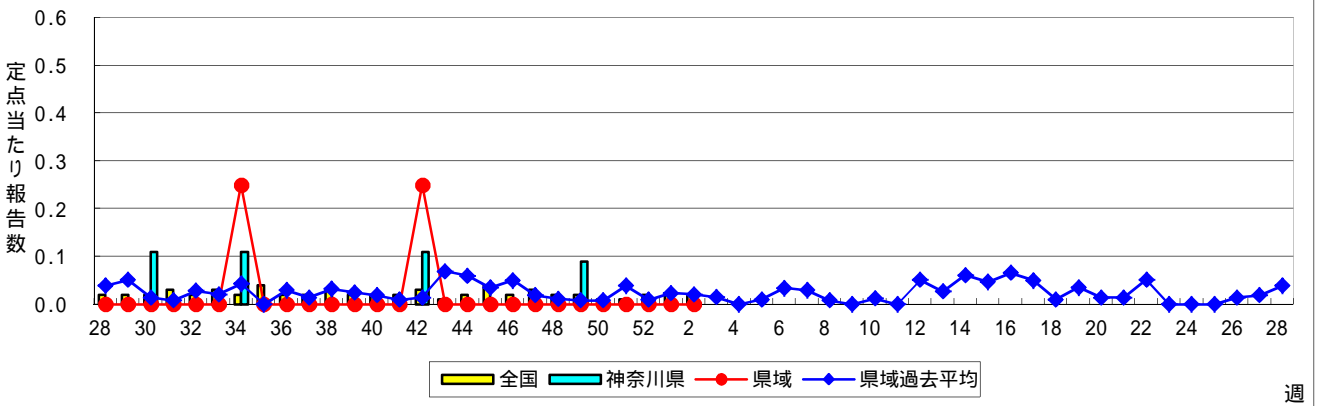
急性出血性結膜炎



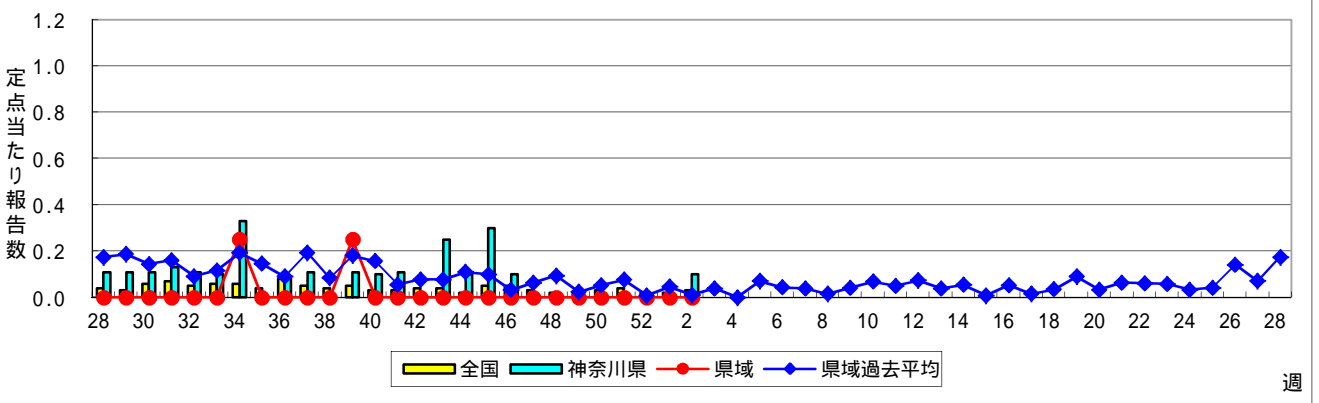
流行性角結膜炎



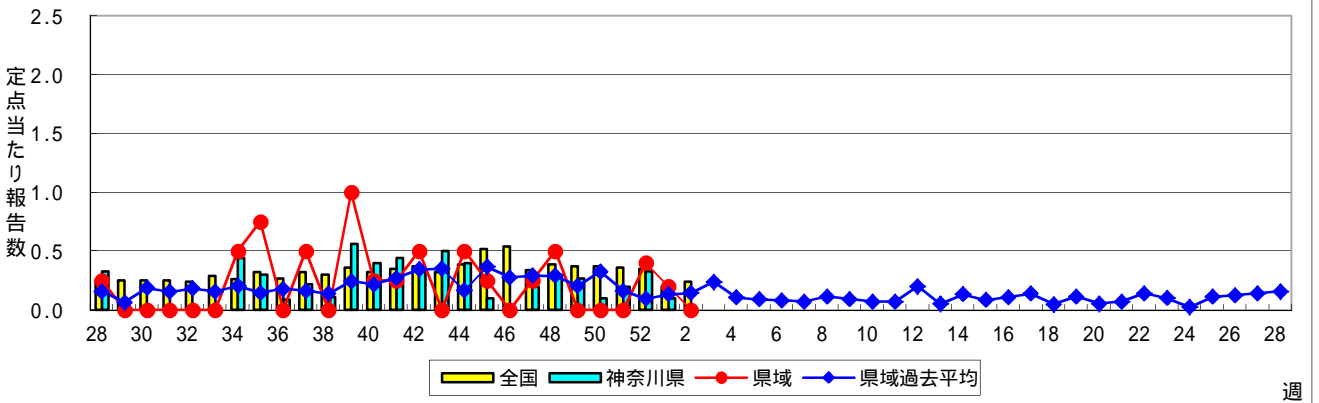
細菌性髄膜炎



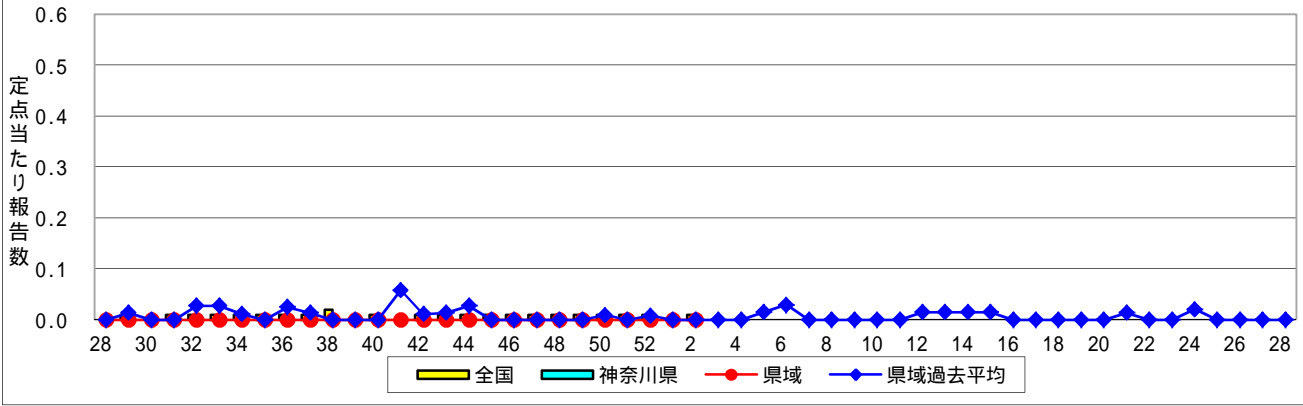
無菌性髄膜炎



マイコプラズマ肺炎



クラミジア肺炎(オウム病を除く)



感染性胃腸炎(ロタウイルス)

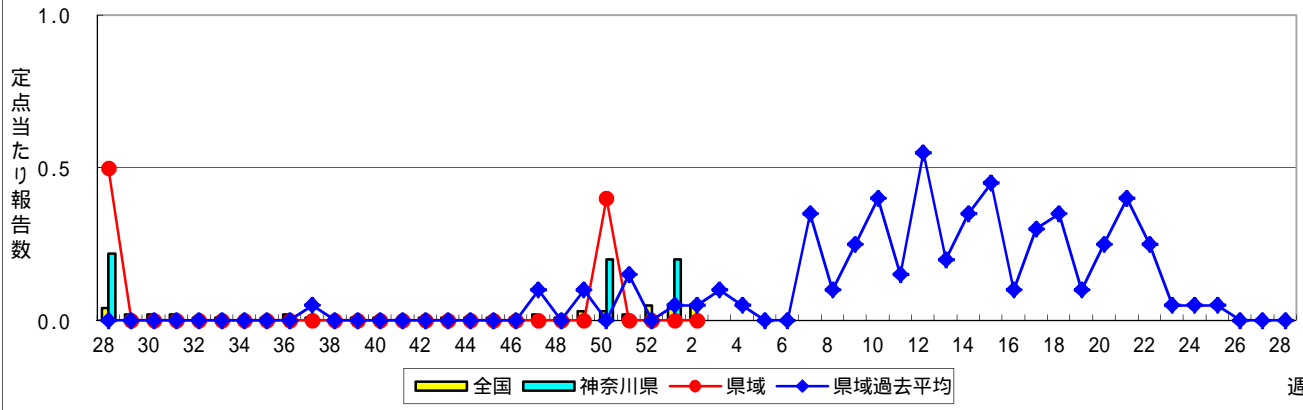


表1 報告数・定点当たり報告数 疾病、政令市・保健所別 (その1)

2018年02週(01月08日~01月14日)

神奈川県	インフルエンザ (高病原性鳥インフルエンザを除く)		RSウイルス感染症		咽頭結膜熱		A群溶血性レンサ球菌咽頭炎		感染性胃腸炎	
	報告数	定点当たり	報告数	定点当たり	報告数	定点当たり	報告数	定点当たり	報告数	定点当たり
全県	8,236	23.87	39	0.18	43	0.20	329	1.53	1,236	5.75
横浜市	3,293	22.87	16	0.18	26	0.29	153	1.70	517	5.74
川崎市	1,468	24.07	-	-	4	0.11	56	1.51	213	5.76
相模原市	659	29.95	-	-	1	0.07	9	0.64	87	6.21
県域 (横浜市、川崎市、相模原市を除く)	2,816	23.86	23	0.31	12	0.16	111	1.50	419	5.66
横須賀市	249	17.79	4	0.44	1	0.11	6	0.67	37	4.11
藤沢市	286	17.88	2	0.20	2	0.20	5	0.50	36	3.60
茅ヶ崎市	346	31.45	1	0.14	3	0.43	5	0.71	28	4.00
平塚	256	23.27	3	0.43	3	0.43	21	3.00	34	4.86
平塚 秦野センター	194	19.40	1	0.17	-	-	14	2.33	36	6.00
鎌倉	220	22.00	4	0.67	-	-	11	1.83	46	7.67
鎌倉 三崎センター	35	11.67	-	-	-	-	5	2.50	9	4.50
小田原	282	28.20	-	-	1	0.17	21	3.50	58	9.67
小田原 足柄上センター	76	15.20	-	-	-	-	-	-	2	0.67
厚木	583	34.29	6	0.55	2	0.18	19	1.73	101	9.18
厚木 大和センター	289	26.27	2	0.29	-	-	4	0.57	32	4.57

神奈川県	水痘		手足口病		伝染性紅斑		突発性発しん	
	報告数	定点当たり	報告数	定点当たり	報告数	定点当たり	報告数	定点当たり
全県	98	0.46	21	0.10	86	0.40	76	0.35
横浜市	31	0.34	5	0.06	55	0.61	32	0.36
川崎市	25	0.68	4	0.11	21	0.57	13	0.35
相模原市	4	0.29	-	-	1	0.07	3	0.21
県域 (横浜市、川崎市、相模原市を除く)	38	0.51	12	0.16	9	0.12	28	0.38
横須賀市	6	0.67	-	-	1	0.11	2	0.22
藤沢市	2	0.20	2	0.20	2	0.20	5	0.50
茅ヶ崎市	2	0.29	-	-	-	-	-	-
平塚	3	0.43	-	-	-	-	3	0.43
平塚 秦野センター	9	1.50	1	0.17	-	-	1	0.17
鎌倉	4	0.67	1	0.17	1	0.17	3	0.50
鎌倉 三崎センター	1	0.50	-	-	2	1.00	-	-
小田原	3	0.50	5	0.83	1	0.17	4	0.67
小田原 足柄上センター	-	-	1	0.33	-	-	-	-
厚木	6	0.55	2	0.18	2	0.18	9	0.82
厚木 大和センター	2	0.29	-	-	-	-	1	0.14

神奈川県	ヘルパンギーナ		流行性耳下腺炎		急性出血性結膜炎		流行性角結膜炎		細菌性髄膜炎	
	報告数	定点当たり	報告数	定点当たり	報告数	定点当たり	報告数	定点当たり	報告数	定点当たり
全県	3	0.01	42	0.20	1	0.02	102	2.08	-	-
横浜市	1	0.01	24	0.27	1	0.05	37	1.95	-	-
川崎市	-	-	6	0.16	-	-	22	2.44	-	-
相模原市	-	-	1	0.07	-	-	17	4.25	-	-
県域 (横浜市、川崎市、相模原市を除く)	2	0.03	11	0.15	-	-	26	1.53	-	-
横須賀市	-	-	2	0.22	-	-	3	1.50	-	-
藤沢市	-	-	2	0.20	-	-	-	-	-	-
茅ヶ崎市	-	-	1	0.14	-	-	-	-
平塚	-	-	1	0.14	-	-	1	0.50	-	-
平塚 秦野センター	-	-	2	0.33	-	-	-	-
鎌倉	2	0.33	2	0.33	-	-	-	-
鎌倉 三崎センター	-	-	-	-
小田原	-	-	1	0.17	-	-	-	-
小田原 足柄上センター	-	-	-	-	-	-
厚木	-	-	-	-	-	-	22	7.33	-	-
厚木 大和センター	-	-	-	-	-	-	-	-

表2 報告数・定点当たり報告数、疾病・年齢階級別
(全県及び横浜市・川崎市・相模原市を除く県域) (その1)

2018年02週(01月08日~01月14日)

*表2は、各保健福祉事務所からの最新の報告をもとに作成しているため、国の週間データである表1および表3の数値と一致しないことがあります。

インフルエンザ定点	項目	合計	~5か月	~11か月	1歳	2	3	4	5	6	7	8	
インフルエンザ (高病原性鳥インフルエンザを除く)	全国	報告数	130,682	424	1,529	4,806	5,225	5,860	6,708	7,022	6,996	5,769	5,203
		定点当たり	26.44	0.09	0.31	0.97	1.06	1.19	1.36	1.42	1.42	1.17	1.05
	全県	報告数	8,236	20	90	275	296	345	365	436	469	367	373
		定点当たり	23.87	0.06	0.26	0.80	0.86	1.00	1.06	1.26	1.36	1.06	1.08
	県域	報告数	2,816	7	27	89	84	110	110	157	161	129	123
		定点当たり	23.86	0.06	0.23	0.75	0.71	0.93	0.93	1.33	1.36	1.09	1.04

小児科定点	項目	合計	~5か月	~11か月	1歳	2	3	4	5	6	7	8	
RSウイルス 感染症	全国	報告数	1,413	382	371	393	154	64	20	15	4	3	-
		定点当たり	0.45	0.12	0.12	0.12	0.05	0.02	0.01	0.00	0.00	0.00	-
	全県	報告数	39	10	12	12	2	1	-	-	-	1	-
		定点当たり	0.18	0.05	0.06	0.06	0.01	0.00	-	-	-	0.00	-
	県域	報告数	23	5	5	10	2	-	-	-	-	1	-
		定点当たり	0.31	0.07	0.07	0.14	0.03	-	-	-	-	0.01	-
咽頭結膜熱	全国	報告数	1,039	5	78	288	183	104	70	50	37	31	
		定点当たり	0.33	0.00	0.02	0.09	0.06	0.04	0.02	0.02	0.01	0.01	
	全県	報告数	43	1	3	10	10	4	4	1	1	4	1
		定点当たり	0.20	0.00	0.01	0.05	0.05	0.02	0.02	0.00	0.00	0.02	0.00
	県域	報告数	12	-	1	3	3	1	1	-	1	-	-
		定点当たり	0.16	-	0.01	0.04	0.04	0.01	0.01	-	0.01	-	-
A群溶血性レンサ球菌咽頭炎	全国	報告数	5,938	8	32	228	363	593	787	786	749	567	419
		定点当たり	1.88	0.00	0.01	0.07	0.12	0.19	0.25	0.25	0.24	0.18	0.13
	全県	報告数	329	1	1	10	23	29	39	43	40	39	21
		定点当たり	1.53	0.00	0.00	0.05	0.11	0.13	0.18	0.20	0.19	0.18	0.10
	県域	報告数	111	1	1	2	9	11	9	14	11	10	8
		定点当たり	1.50	0.01	0.01	0.03	0.12	0.15	0.12	0.19	0.15	0.14	0.11
感染性胃腸炎	全国	報告数	16,688	127	1,057	2,895	2,033	1,470	1,316	1,078	917	691	617
		定点当たり	5.29	0.04	0.33	0.92	0.64	0.47	0.42	0.34	0.29	0.22	0.20
	全県	報告数	1,236	3	62	189	149	126	100	67	62	53	41
		定点当たり	5.75	0.01	0.29	0.88	0.69	0.59	0.47	0.31	0.29	0.25	0.19
	県域	報告数	419	2	24	60	50	32	30	14	26	17	13
		定点当たり	5.66	0.03	0.32	0.81	0.68	0.43	0.41	0.19	0.35	0.23	0.18
水痘	全国	報告数	1,204	9	45	84	79	90	142	158	155	121	108
		定点当たり	0.38	0.00	0.01	0.03	0.03	0.03	0.04	0.05	0.05	0.04	0.03
	全県	報告数	98	-	3	5	5	8	8	10	13	8	11
		定点当たり	0.46	-	0.01	0.02	0.02	0.04	0.04	0.05	0.06	0.04	0.05
	県域	報告数	38	-	1	1	4	2	3	4	5	4	4
		定点当たり	0.51	-	0.01	0.01	0.05	0.03	0.04	0.05	0.07	0.05	0.05

インフルエンザ定点	項目	9	10-14	15-19	20-29	30-39	40-49	50-59	60-69	70-79	80歳以上	
インフルエンザ (高病原性鳥インフルエンザを除く)	全国	報告数	4,839	16,201	7,444	9,000	9,268	11,832	8,813	6,659	3,884	3,200
		定点当たり	0.98	3.28	1.51	1.82	1.87	2.39	1.78	1.35	0.79	0.65
	全県	報告数	290	1,020	483	628	589	860	590	376	242	122
		定点当たり	0.84	2.96	1.40	1.82	1.71	2.49	1.71	1.09	0.70	0.35
	県域	報告数	122	327	178	192	194	299	213	141	93	60
		定点当たり	1.03	2.77	1.51	1.63	1.64	2.53	1.81	1.19	0.79	0.51

小児科定点	項目	9	10-14	15-19	20歳以上	
RSウイルス 感染症	全国	報告数	1	2	-	4
		定点当たり	0.00	0.00	-	0.00
	全県	報告数	1	-	-	-
		定点当たり	0.00	-	-	-
	県域	報告数	-	-	-	-
		定点当たり	-	-	-	-
咽頭結膜熱	全国	報告数	17	27	4	14
		定点当たり	0.01	0.01	0.00	0.00
	全県	報告数	1	1	-	2
		定点当たり	0.00	0.00	-	0.01
	県域	報告数	-	1	-	1
		定点当たり	-	0.01	-	0.01
A群溶血性レンサ球菌咽頭炎	全国	報告数	317	664	83	342
		定点当たり	0.10	0.21	0.03	0.11
	全県	報告数	10	43	8	22
		定点当たり	0.05	0.20	0.04	0.10
	県域	報告数	6	13	4	12
		定点当たり	0.08	0.18	0.05	0.16
感染性胃腸炎	全国	報告数	536	1,610	490	1,851
		定点当たり	0.17	0.51	0.16	0.59
	全県	報告数	53	124	35	172
		定点当たり	0.25	0.58	0.16	0.80
	県域	報告数	22	55	15	59
		定点当たり	0.30	0.74	0.20	0.80
水痘	全国	報告数	69	127	5	12
		定点当たり	0.02	0.04	0.00	0.00
	全県	報告数	12	14	1	-
		定点当たり	0.06	0.07	0.00	-
	県域	報告数	8	2	-	-
		定点当たり	0.11	0.03	-	-

表2 報告数・定点当たり報告数、疾病・年齢階級別
(全県及び横浜市・川崎市・相模原市を除く県域) (その2)

2018年02週(01月08日~01月14日)

*表2は、各保健福祉事務所からの最新の報告をもとに作成しているため、国の還元データである表1および表3の数値と一致しないことがあります

小児科定点	項目	合計	~5か月	~11か月	1歳	
手足口病	全国	報告数	520	3	35	160
		定点当たり	0.16	0.00	0.01	0.05
	全県	報告数	21	1	1	3
		定点当たり	0.10	0.00	0.00	0.01
	県域	報告数	12	-	-	2
		定点当たり	0.16	-	-	0.03
伝染性紅斑	全国	報告数	267	1	5	22
		定点当たり	0.08	0.00	0.00	0.01
	全県	報告数	86	-	2	2
		定点当たり	0.40	-	0.01	0.01
	県域	報告数	9	-	-	-
		定点当たり	0.12	-	-	-
突発性発しん	全国	報告数	1,149	16	365	621
		定点当たり	0.36	0.01	0.12	0.20
	全県	報告数	76	2	22	47
		定点当たり	0.35	0.01	0.10	0.22
	県域	報告数	28	-	9	18
		定点当たり	0.38	-	0.12	0.24
ヘルパンギーナ	全国	報告数	53	-	2	17
		定点当たり	0.02	-	0.00	0.01
	全県	報告数	3	-	-	-
		定点当たり	0.01	-	-	-
	県域	報告数	2	-	-	-
		定点当たり	0.03	-	-	-
流行性耳下腺炎	全国	報告数	686	-	3	23
		定点当たり	0.22	-	0.00	0.01
	全県	報告数	42	-	-	-
		定点当たり	0.20	-	-	-
	県域	報告数	11	-	-	-
		定点当たり	0.15	-	-	-

小児科定点	項目	2	3	4	5	6	7	8	9	10-14	15-19	20歳以上	
手足口病	全国	報告数	96	68	49	37	21	18	7	8	16	1	1
		定点当たり	0.03	0.02	0.02	0.01	0.01	0.01	0.00	0.00	0.01	0.00	0.00
	全県	報告数	2	4	3	1	2	2	1	-	1	-	-
		定点当たり	0.01	0.02	0.01	0.00	0.01	0.01	0.00	-	0.00	-	-
	県域	報告数	2	1	3	-	2	2	-	-	-	-	-
		定点当たり	0.03	0.01	0.04	-	0.03	0.03	-	-	-	-	-
伝染性紅斑	全国	報告数	20	34	35	47	40	21	18	11	12	-	1
		定点当たり	0.01	0.01	0.01	0.01	0.01	0.01	0.01	0.00	0.00	-	0.00
	全県	報告数	7	10	12	21	8	9	8	3	3	-	1
		定点当たり	0.03	0.05	0.06	0.10	0.04	0.04	0.04	-	0.00	-	-
	県域	報告数	-	2	-	5	-	2	-	-	-	-	-
		定点当たり	-	0.03	-	0.07	-	0.03	-	-	-	-	-
突発性発しん	全国	報告数	110	22	10	2	1	1	-	1	-	-	-
		定点当たり	0.03	0.01	0.00	0.00	0.00	0.00	-	0.00	-	-	-
	全県	報告数	3	2	-	-	-	-	-	-	-	-	-
		定点当たり	0.01	0.01	-	-	-	-	-	-	-	-	-
	県域	報告数	1	-	-	-	-	-	-	-	-	-	-
		定点当たり	0.01	-	-	-	-	-	-	-	-	-	-
ヘルパンギーナ	全国	報告数	9	8	3	-	3	2	-	1	3	1	4
		定点当たり	0.00	0.00	0.00	-	0.00	0.00	-	0.00	0.00	0.00	0.00
	全県	報告数	-	-	1	-	-	-	-	-	-	2	-
		定点当たり	-	-	0.00	-	-	-	-	-	0.01	-	-
	県域	報告数	-	-	1	-	-	-	-	-	1	-	-
		定点当たり	-	-	0.01	-	-	-	-	-	0.01	-	-
流行性耳下腺炎	全国	報告数	44	64	69	97	96	68	71	49	84	6	12
		定点当たり	0.01	0.02	0.02	0.03	0.03	0.02	0.02	0.02	0.03	0.00	0.00
	全県	報告数	2	4	3	5	8	6	7	1	6	-	-
		定点当たり	0.01	0.02	0.01	0.02	0.04	0.03	0.03	0.00	0.03	-	-
	県域	報告数	1	-	1	1	2	2	3	-	1	-	-
		定点当たり	0.01	-	0.01	0.01	0.03	0.03	0.04	-	0.01	-	-

表2 報告数・定点当たり報告数、疾病・年齢階級別
(全県及び横浜市・川崎市・相模原市を除く県域) (その3)

2018年02週(01月08日~01月14日)

*表2は、各保健福祉事務所からの最新の報告をもとに作成しているため、国の還元データである表1および表3の数値と一致しないことがあります

眼科定点	項目	合計	~5か月	~11か月	1歳	2	3	4	5	6	7	8
急性出血性結膜炎	全国	報告数	9	-	-	1	-	-	-	-	-	-
		定点当たり	0.01	-	-	0.00	-	-	-	-	-	-
	全県	報告数	1	-	-	-	-	-	-	-	-	-
		定点当たり	0.02	-	-	-	-	-	-	-	-	-
	県域	報告数	-	-	-	-	-	-	-	-	-	-
		定点当たり	-	-	-	-	-	-	-	-	-	-
流行性角結膜炎	全国	報告数	568	5	12	12	13	13	7	6	6	4
		定点当たり	0.82	0.01	0.02	0.02	0.02	0.02	0.01	0.01	0.01	0.01
	全県	報告数	102	1	1	4	3	1	-	1	1	-
		定点当たり	2.08	0.02	0.02	0.08	0.06	0.02	-	0.02	0.02	-
	県域	報告数	26	-	-	-	-	1	-	1	-	-
		定点当たり	1.53	-	-	-	-	0.06	-	0.06	-	-

基幹定点(週報)	項目	合計	0歳	1-4	5-9	10-14	15-19	20-24	25-29	30-34	35-39	40-44
細菌性髄膜炎	全国	報告数	9	-	-	1	-	2	-	-	1	-
		定点当たり	0.02	-	-	0.00	-	0.00	-	-	0.00	-
	全県	報告数	-	-	-	-	-	-	-	-	-	-
		定点当たり	-	-	-	-	-	-	-	-	-	-
	県域	報告数	-	-	-	-	-	-	-	-	-	-
		定点当たり	-	-	-	-	-	-	-	-	-	-
無菌性髄膜炎	全国	報告数	16	-	1	2	1	1	2	1	-	1
		定点当たり	0.03	-	0.00	0.00	0.00	0.00	0.00	0.00	-	0.00
	全県	報告数	1	-	-	1	-	-	-	-	-	-
		定点当たり	0.10	-	-	0.10	-	-	-	-	-	-
	県域	報告数	-	-	-	-	-	-	-	-	-	-
		定点当たり	-	-	-	-	-	-	-	-	-	-
マイコプラズマ肺炎	全国	報告数	114	14	39	25	10	2	2	4	3	5
		定点当たり	0.24	0.03	0.08	0.05	0.02	0.00	0.00	0.01	0.01	0.01
	全県	報告数	-	-	-	-	-	-	-	-	-	-
		定点当たり	-	-	-	-	-	-	-	-	-	-
	県域	報告数	-	-	-	-	-	-	-	-	-	-
		定点当たり	-	-	-	-	-	-	-	-	-	-
クラミジア肺炎 (オウム病を除く)	全国	報告数	4	-	-	-	-	-	-	1	-	-
		定点当たり	0.01	-	-	-	-	-	-	0.00	-	-
	全県	報告数	-	-	-	-	-	-	-	-	-	-
		定点当たり	-	-	-	-	-	-	-	-	-	-
	県域	報告数	-	-	-	-	-	-	-	-	-	-
		定点当たり	-	-	-	-	-	-	-	-	-	-
感染性胃腸炎 (ロタウイルス)	全国	報告数	23	3	13	6	-	1	-	-	-	-
		定点当たり	0.05	0.01	0.03	0.01	-	0.00	-	-	-	-
	全県	報告数	-	-	-	-	-	-	-	-	-	-
		定点当たり	-	-	-	-	-	-	-	-	-	-
	県域	報告数	-	-	-	-	-	-	-	-	-	-
		定点当たり	-	-	-	-	-	-	-	-	-	-

眼科定点	項目	9	10-14	15-19	20-29	30-39	40-49	50-59	60-69	70歳以上	
急性出血性結膜炎	全国	報告数	-	-	1	2	1	-	1	2	1
		定点当たり	-	-	0.00	0.00	0.00	-	0.00	0.00	0.00
	全県	報告数	-	-	-	1	-	-	-	-	-
		定点当たり	-	-	-	0.02	-	-	-	-	-
	県域	報告数	-	-	-	-	-	-	-	-	-
		定点当たり	-	-	-	-	-	-	-	-	-
流行性角結膜炎	全国	報告数	6	18	13	54	108	105	69	73	44
		定点当たり	0.01	0.03	0.02	0.08	0.16	0.15	0.10	0.11	0.06
	全県	報告数	1	2	5	5	22	27	14	10	4
		定点当たり	0.02	0.04	0.10	0.10	0.45	0.55	0.29	0.20	0.08
	県域	報告数	-	1	2	1	8	8	2	2	-
		定点当たり	-	0.06	0.12	0.06	0.47	0.47	0.12	0.12	-

基幹定点(週報)	項目	45-49	50-54	55-59	60-64	65-69	70歳以上
細菌性髄膜炎	全国	報告数	-	1	2	-	2
		定点当たり	-	0.00	0.00	-	0.00
	全県	報告数	-	-	-	-	-
		定点当たり	-	-	-	-	-
	県域	報告数	-	-	-	-	-
		定点当たり	-	-	-	-	-
無菌性髄膜炎	全国	報告数	-	1	-	4	2
		定点当たり	-	0.00	-	0.01	0.00
	全県	報告数	-	-	-	-	-
		定点当たり	-	-	-	-	-
	県域	報告数	-	-	-	-	-
		定点当たり	-	-	-	-	-
マイコプラズマ肺炎	全国	報告数	-	1	2	-	7
		定点当たり	-	0.00	0.00	-	0.01
	全県	報告数	-	-	-	-	-
		定点当たり	-	-	-	-	-
	県域	報告数	-	-	-	-	-
		定点当たり	-	-	-	-	-
クラミジア肺炎 (オウム病を除く)	全国	報告数	-	-	-	-	3
		定点当たり	-	-	-	-	0.01
	全県	報告数	-	-	-	-	-
		定点当たり	-	-	-	-	-
	県域	報告数	-	-	-	-	-
		定点当たり	-	-	-	-	-
感染性胃腸炎 (ロタウイルス)	全国	報告数	-	-	-	-	-
		定点当たり	-	-	-	-	-
	全県	報告数	-	-	-	-	-
		定点当たり	-	-	-	-	-
	県域	報告数	-	-	-	-	-
		定点当たり	-	-	-	-	-

表3 5週前～今週の推移 (その1)
(全県及び横浜市・川崎市・相模原市を除く県域)

2018年02週(01月08日～01月14日)

疾病名	項目		5週前	4週前	3週前	2週前	1週前	今週
			49週	50週	51週	52週	01週	02週
			(12月04日 ～12月10 日)	(12月11日 ～12月17 日)	(12月18日 ～12月24 日)	(12月25日 ～12月31 日)	(01月01日 ～01月07 日)	(01月08日 ～01月14 日)
インフルエンザ (高病原性鳥インフル ンザを除く)	全県	報告数	1,422	2,444	4,136	4,820	3,449	8,236
		定点当たり	4.12	7.15	11.89	15.55	10.20	23.87
	県域	報告数	358	689	1,168	1,587	1,260	2,816
		定点当たり	3.03	5.84	9.90	13.56	10.86	23.86
RSウイルス 感染症	全県	報告数	63	52	55	50	21	39
		定点当たり	0.29	0.25	0.25	0.26	0.10	0.18
	県域	報告数	36	27	22	26	12	23
		定点当たり	0.49	0.36	0.30	0.36	0.17	0.31
咽頭結膜熱	全県	報告数	155	163	146	170	48	43
		定点当たり	0.72	0.77	0.67	0.88	0.23	0.20
	県域	報告数	35	48	35	69	10	12
		定点当たり	0.47	0.65	0.47	0.95	0.14	0.16
A群溶血性レ ンサ球菌咽頭 炎	全県	報告数	691	765	630	515	175	329
		定点当たり	3.20	3.61	2.89	2.65	0.84	1.53
	県域	報告数	187	242	158	159	58	111
		定点当たり	2.53	3.27	2.14	2.18	0.81	1.50
感染性胃腸炎	全県	報告数	2,109	2,552	2,358	1,712	615	1,236
		定点当たり	9.76	12.04	10.82	8.82	2.96	5.75
	県域	報告数	588	729	723	515	217	419
		定点当たり	7.95	9.85	9.77	7.05	3.01	5.66
水痘	全県	報告数	140	198	156	98	133	98
		定点当たり	0.65	0.93	0.72	0.51	0.64	0.46
	県域	報告数	28	45	33	25	25	38
		定点当たり	0.38	0.61	0.45	0.34	0.35	0.51
手足口病	全県	報告数	179	136	97	35	21	21
		定点当たり	0.83	0.64	0.44	0.18	0.10	0.10
	県域	報告数	54	51	40	16	12	12
		定点当たり	0.73	0.69	0.54	0.22	0.17	0.16
伝染性紅斑	全県	報告数	78	83	63	48	31	86
		定点当たり	0.36	0.39	0.29	0.25	0.15	0.40
	県域	報告数	2	3	2	2	9	9
		定点当たり	0.03	0.04	0.03	0.03	0.13	0.12
突発性発しん	全県	報告数	99	101	81	67	35	76
		定点当たり	0.46	0.48	0.37	0.35	0.17	0.35
	県域	報告数	36	43	27	16	11	28
		定点当たり	0.49	0.58	0.36	0.22	0.15	0.38

表3 5週前～今週の推移 (その2)
(全県及び横浜市・川崎市・相模原市を除く県域)

2018年02週(01月08日～01月14日)

疾病名	項目		5週前	4週前	3週前	2週前	1週前	今週
			49週	50週	51週	52週	01週	02週
			(12月04日 ～12月10 日)	(12月11日 ～12月17 日)	(12月18日 ～12月24 日)	(12月25日 ～12月31 日)	(01月01日 ～01月07 日)	(01月08日 ～01月14 日)
ヘルパンギーナ	全県	報告数	12	12	7	3	-	3
		定点当たり	0.06	0.06	0.03	0.02	-	0.01
	県域	報告数	3	1	3	2	-	2
		定点当たり	0.04	0.01	0.04	0.03	-	0.03
流行性耳下腺炎	全県	報告数	31	41	36	17	25	42
		定点当たり	0.14	0.19	0.17	0.09	0.12	0.20
	県域	報告数	9	19	12	6	16	11
		定点当たり	0.12	0.26	0.16	0.08	0.22	0.15
急性出血性結膜炎	全県	報告数	2	1	-	-	-	1
		定点当たり	0.04	0.02	-	-	-	0.02
	県域	報告数	1	-	-	-	-	-
		定点当たり	0.06	-	-	-	-	-
流行性角結膜炎	全県	報告数	95	82	104	75	75	102
		定点当たり	1.94	1.64	2.08	1.83	1.53	2.08
	県域	報告数	20	25	28	19	21	26
		定点当たり	1.18	1.47	1.65	1.27	1.31	1.53
細菌性髄膜炎	全県	報告数	1	-	-	-	-	-
		定点当たり	0.09	-	-	-	-	-
	県域	報告数	-	-	-	-	-	-
		定点当たり	-	-	-	-	-	-
無菌性髄膜炎	全県	報告数	-	-	-	-	-	1
		定点当たり	-	-	-	-	-	0.10
	県域	報告数	-	-	-	-	-	-
		定点当たり	-	-	-	-	-	-
マイコプラズマ肺炎	全県	報告数	3	1	2	3	1	-
		定点当たり	0.27	0.10	0.20	0.33	0.10	-
	県域	報告数	-	-	-	2	1	-
		定点当たり	-	-	-	0.40	0.20	-
クラミジア肺炎 (オウム病を除く)	全県	報告数	-	-	-	-	-	-
		定点当たり	-	-	-	-	-	-
	県域	報告数	-	-	-	-	-	-
		定点当たり	-	-	-	-	-	-
感染性胃腸炎 (ロタウイルス)	全県	報告数	-	2	-	-	2	-
		定点当たり	-	0.20	-	-	0.20	-
	県域	報告数	-	2	-	-	-	-
		定点当たり	-	0.40	-	-	-	-