



神奈川県感染症発生情報（8週報）

（2月20日～2月26日）

<http://www.eiken.pref.kanagawa.jp/>



今週の注目感染症

～インフルエンザ～

神奈川県では、第4週をピークに減少傾向ですが、一部の地域を除き、まだ流行は続いています。感染している人の咳やくしゃみに含まれるウイルスを吸い込んだり、ウイルスが付着した手で目、鼻、口を触れたりすると感染します。感染予防の基本である外出後の手洗い・うがいを十分に行い、急な発熱や咳、くしゃみなどインフルエンザが疑われる症状がある場合、周囲に感染が広がらないようにマスクを着用しましょう。インフルエンザにはいくつかの型があり、一度かかっていても違う型のインフルエンザにかかることがありますので、引き続き感染予防に努めましょう。

～感染性胃腸炎(ロタウイルス)～

ロタウイルスは乳幼児の急性胃腸炎の主な原因で、例年、3月から5月にかけて流行がみられます。症状は水のような下痢、吐き気、嘔吐、発熱、腹痛で、自然に治ることが多いですが、脱水症状や脳症を合併して重症化することもあります。感染力が強く、感染者の嘔吐物や便から排出されたウイルスが手指を介して感染します。感染予防には、オムツの適切な処理（使い捨てゴム手袋を使用するなど）、石けんを使った手洗いが重要です。また、次亜塩素酸ナトリウム(塩素系漂白剤)希釈液による消毒が効果的です。

今週の全数把握対象疾患

(当該週の国による集計及び各保健福祉事務所からの報告をもとに期日を決めて集計しているため、集計数が前後することがあります。)

分類	対象疾患	内訳				神奈川県 (今週)	神奈川県 (2017年累計)
		県域	横浜市	川崎市	相模原市		
二類	結核	10	3	3	4	20	191
四類	E型肝炎				1	1	2
	レジオネラ症	1				1	6
五類	カルバペネム耐性腸内細菌科細菌感染症		1			1	15
	劇症型溶血性レンサ球菌感染症	1	2			3	8
	侵襲性肺炎球菌感染症			1	1	2	44
	梅毒	3		1	1	5	41

全数把握対象疾患情報

- 結核20例：年齢群は20歳代1例、40歳代4例、50歳代3例、60歳代6例、70歳代2例、80歳代4例、病型は肺結核10例、肺結核及び結核性胸膜炎1例、粟粒結核1例、無症状病原体保有者8例
- E型肝炎1例：年齢群は60歳代、感染経路は不明、推定感染地域は神奈川県
- レジオネラ症1例：年齢群は80歳代、病型はポンティアック熱型、感染経路は不明、推定感染地域は神奈川県
- カルバペネム耐性腸内細菌科細菌感染症1例：年齢群は70歳代、菌種は*Klebsiella pneumoniae*、推定感染経路は以前からの保菌、推定感染地域は神奈川県
- 劇症型溶血性レンサ球菌感染症3例：年齢群は40歳代1例、70歳代1例、90歳代1例、推定感染経路は創傷感染1例、不明2例、推定感染地域は神奈川県3例
- 侵襲性肺炎球菌感染症2例：年齢群は70歳代1例、90歳代1例、感染経路は不明2例、推定感染地域は神奈川県1例、静岡県1例、ワクチン接種歴は接種なし1例、不明1例
- 梅毒5例：年齢群は20歳代3例、40歳代1例、50歳代1例、病型は早期顕性梅毒 期1例、無症状病原体保有者4例、推定感染経路は性的接触5例、推定感染地域は神奈川県4例、都道府県不明1例

今週の定点把握対象疾患

- インフルエンザの定点当たりの報告数は、全県(14.96)で前週の全県(22.70)より減少傾向ですが、流行は続いています。鎌倉保健福祉事務所三崎センター管内(7.00)と小田原保健福祉事務所足柄上センター管内(6.60)は終息基準値(10)を下回っています。
- 流行性角結膜炎の定点当たりの報告数は、横須賀市(5.50)でやや高くなっています。
- 感染性胃腸炎(ロタウイルス)の定点当たりの報告数は、全県(1.55)でやや高くなっています。

神奈川県感染症情報センター

神奈川県衛生研究所 企画情報部 衛生情報課

TEL:0467-83-4400(代表)

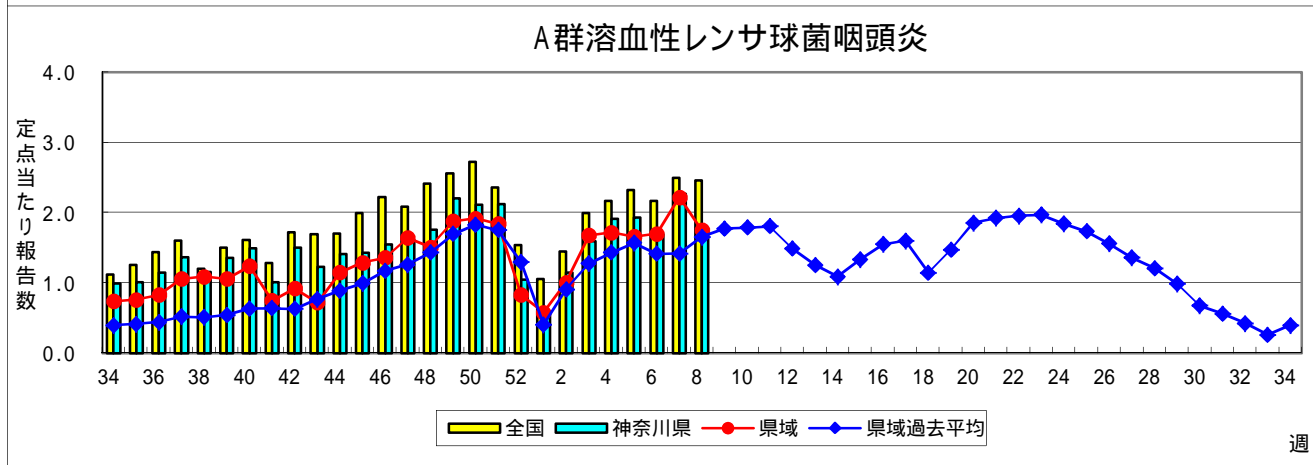
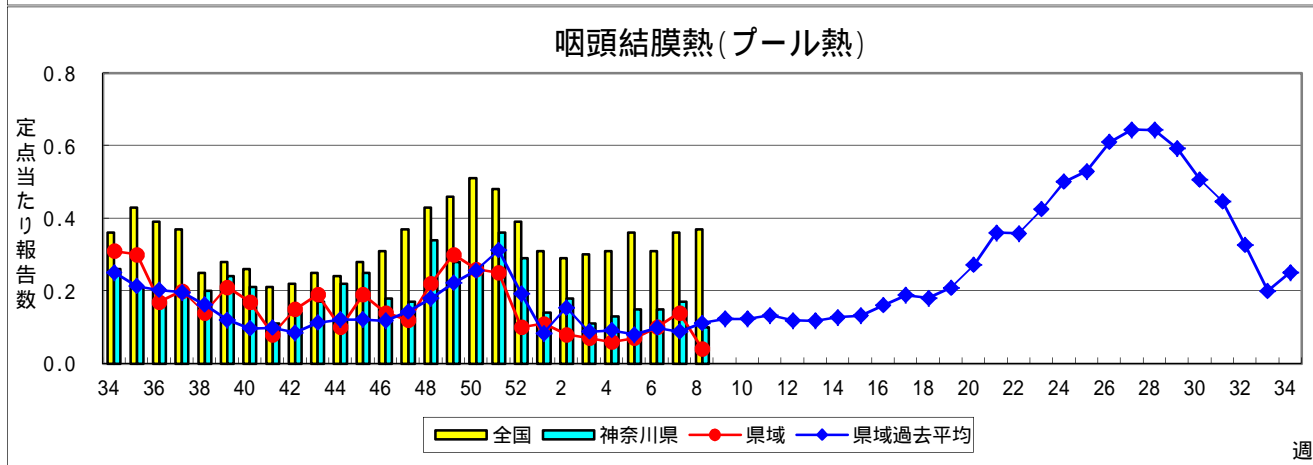
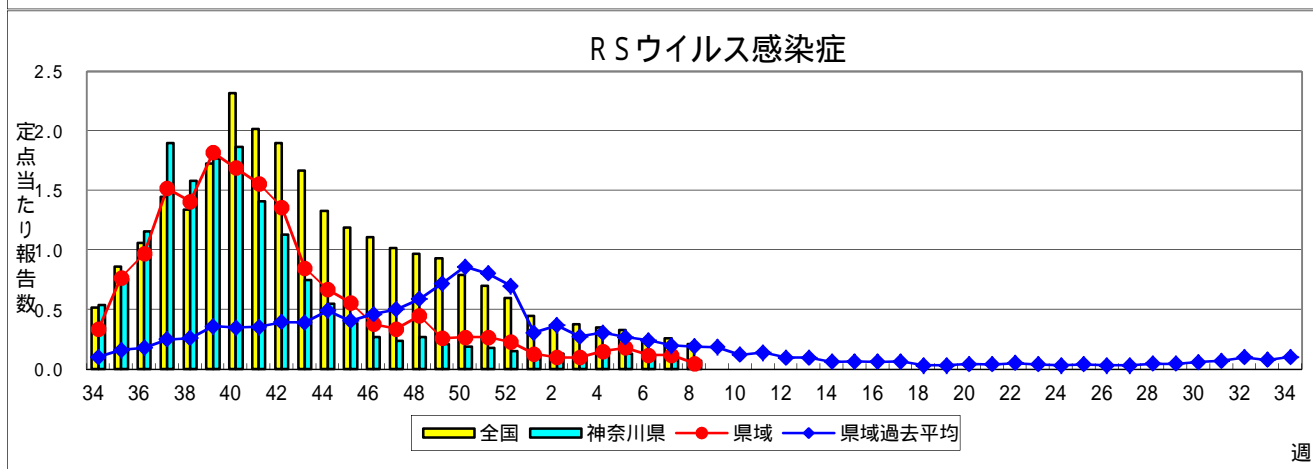
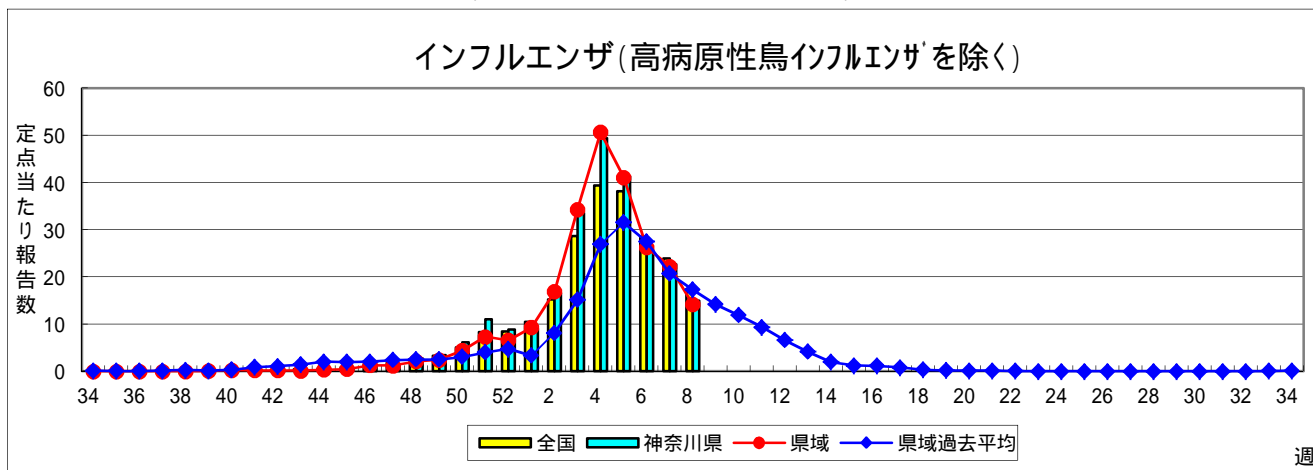
FAX:0467-89-5211(企画情報部)

感染症発生動向調査事業は「感染症の予防及び感染症の患者に対する医療に関する法律」によって行われています。

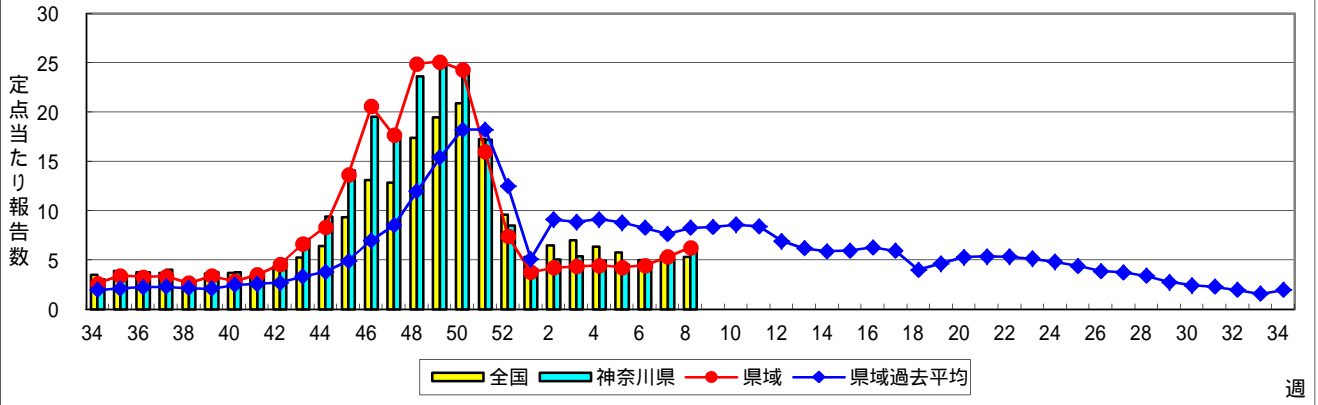
* 県域とは、神奈川県内の市町村のうち横浜市、川崎市、相模原市を除いた地域です。

感染症発生動向調査:週報対象疾患の時系列グラフ

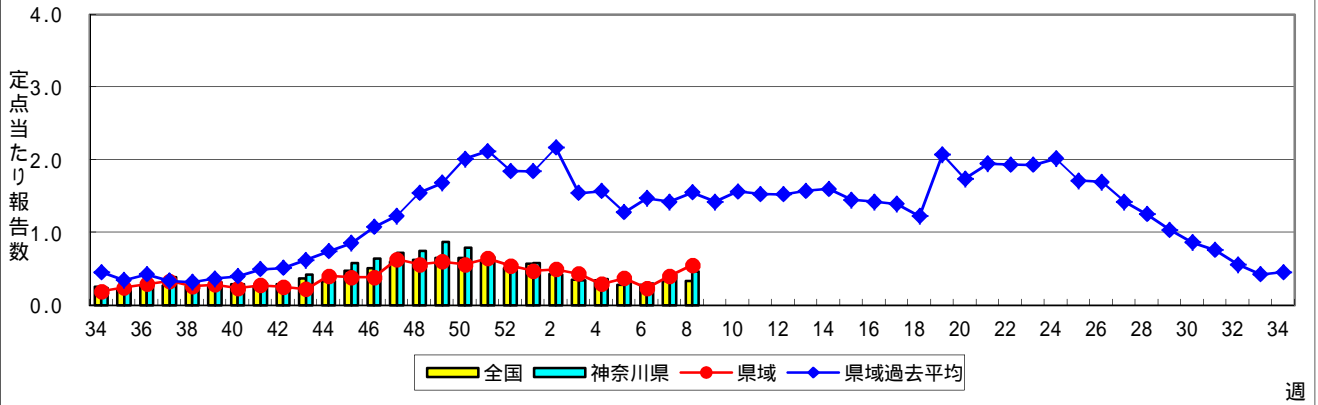
疾患名の括弧書きは、一般名称であり、正式名称ではありません。
 神奈川県&県域(横浜市・川崎市・相模原市を除く)のデータです。



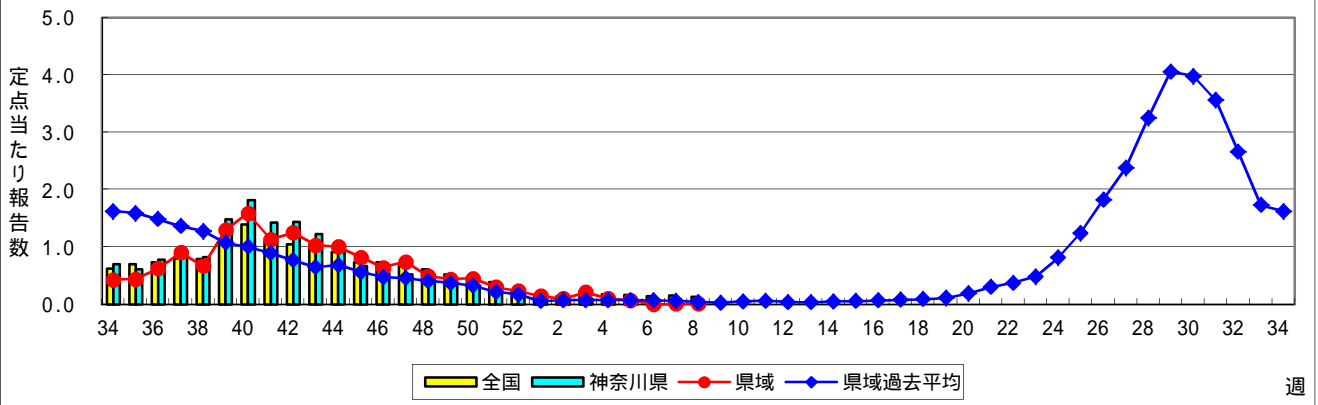
感染性胃腸炎



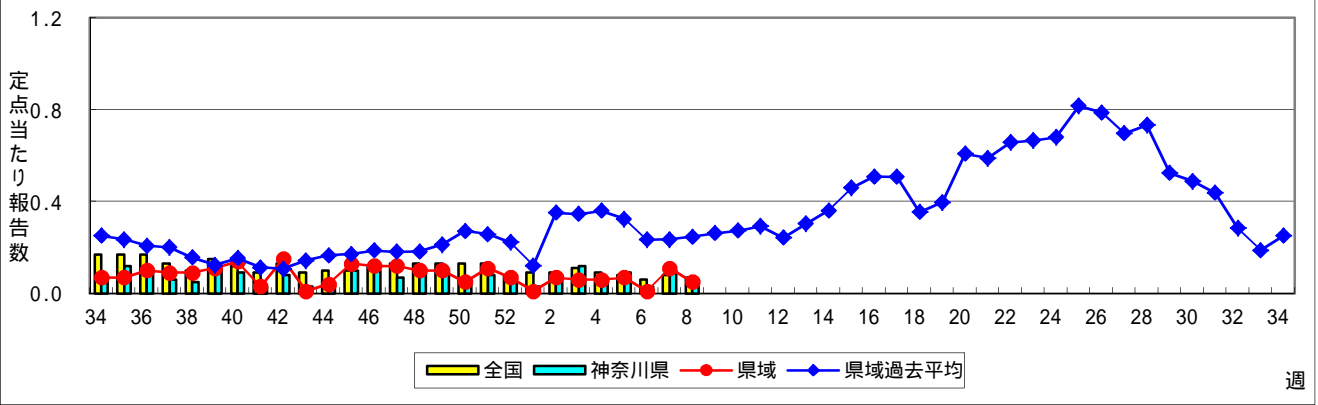
水痘(水ぼうそう)



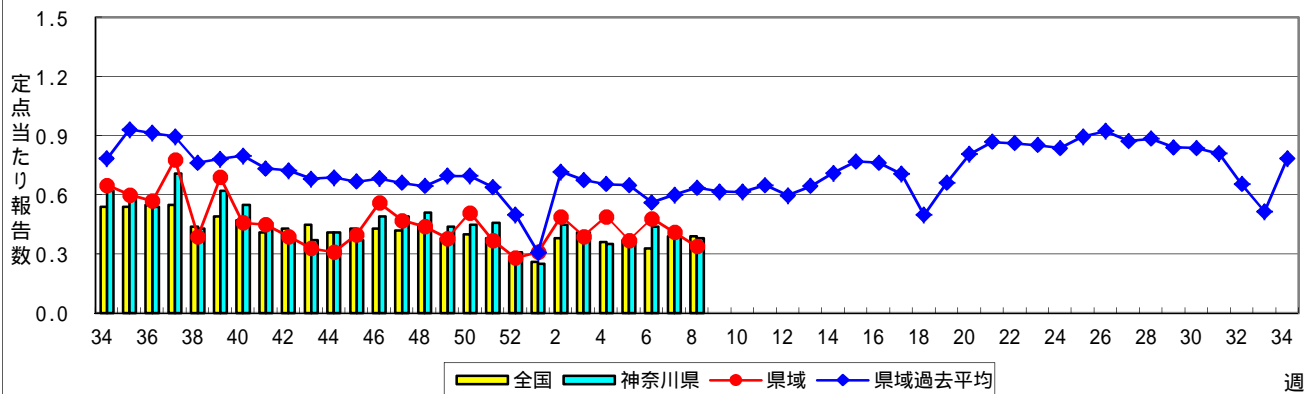
手足口病



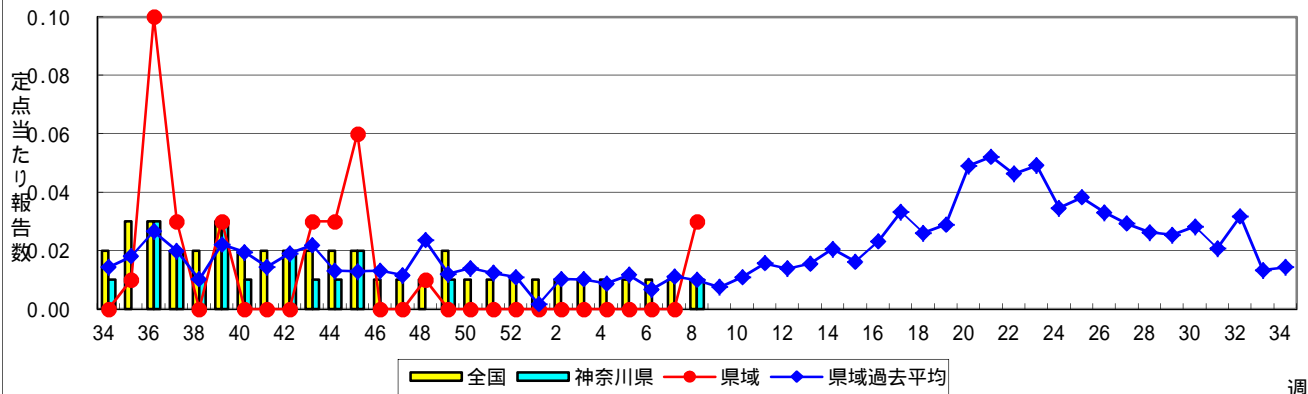
伝染性紅斑(リンゴ病)



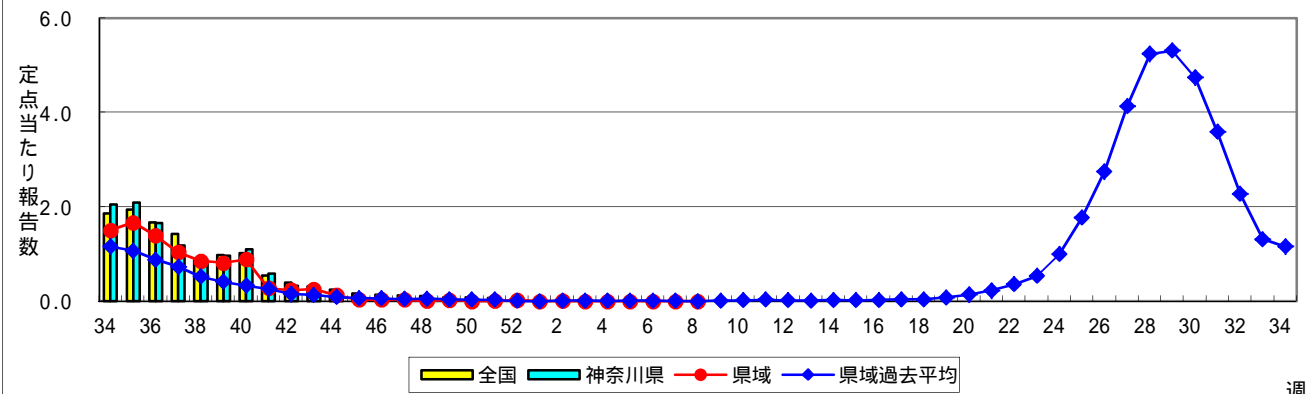
突発性発しん



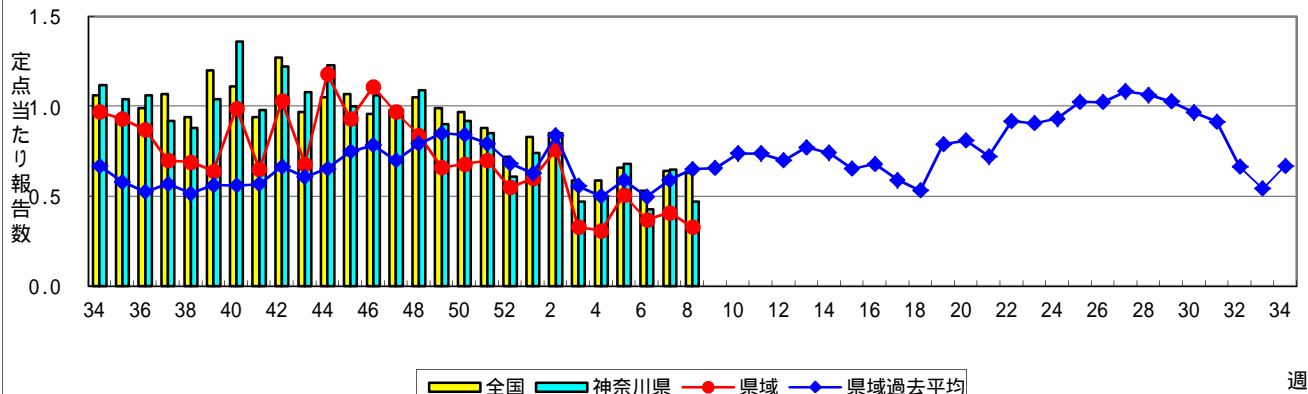
百日咳



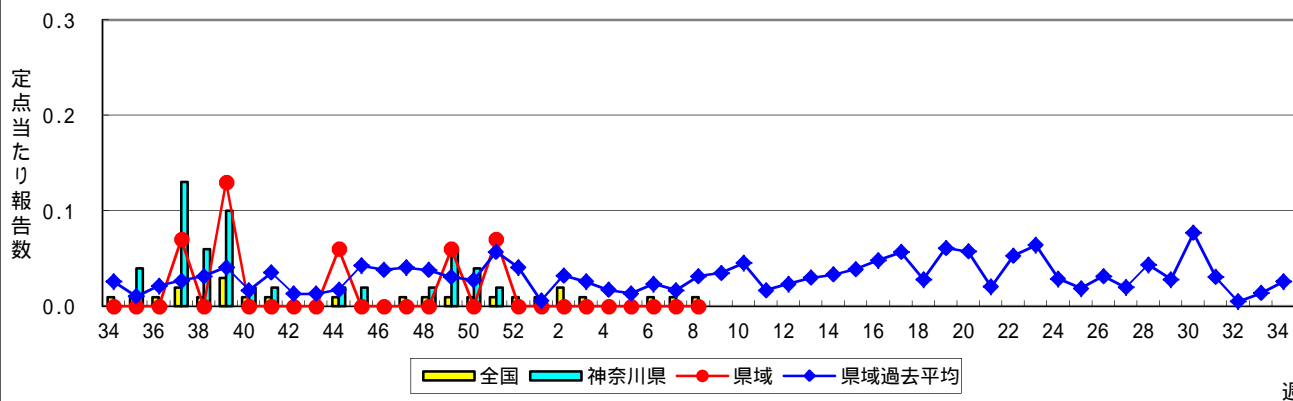
ヘルパンギーナ



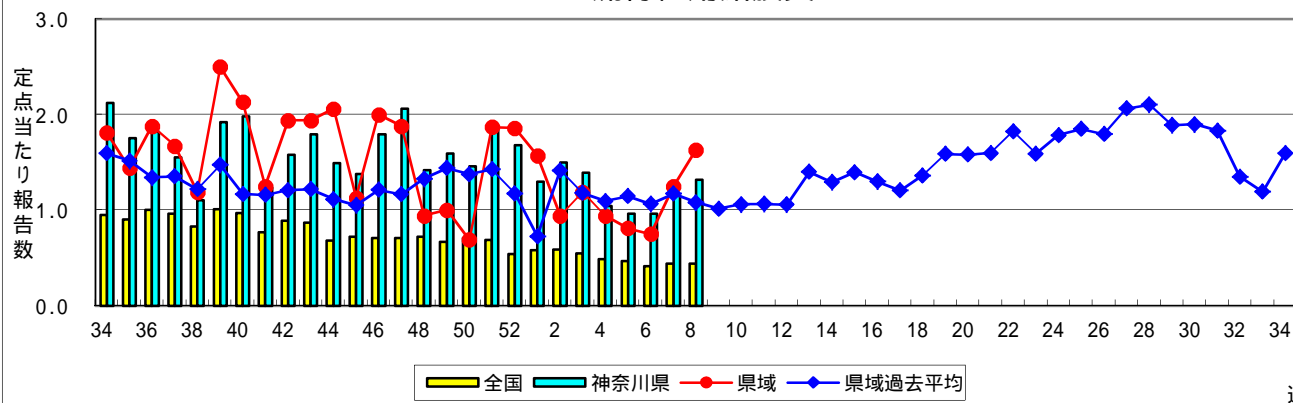
流行性耳下腺炎(おたふくかぜ)



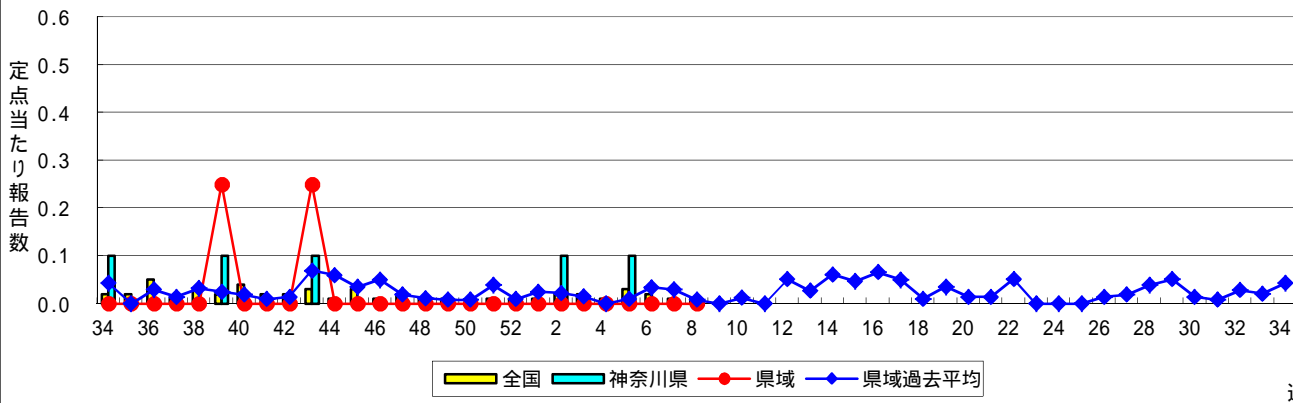
急性出血性結膜炎



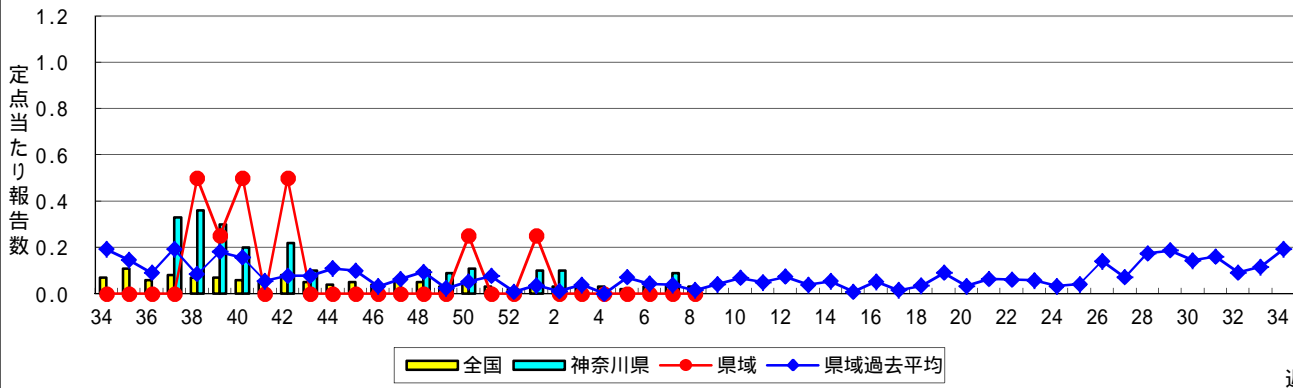
流行性角結膜炎



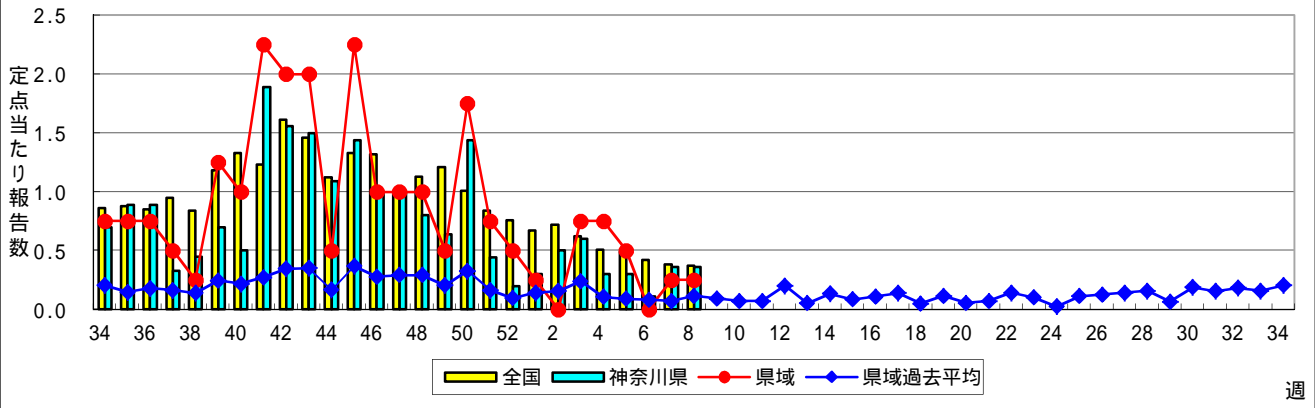
細菌性髄膜炎



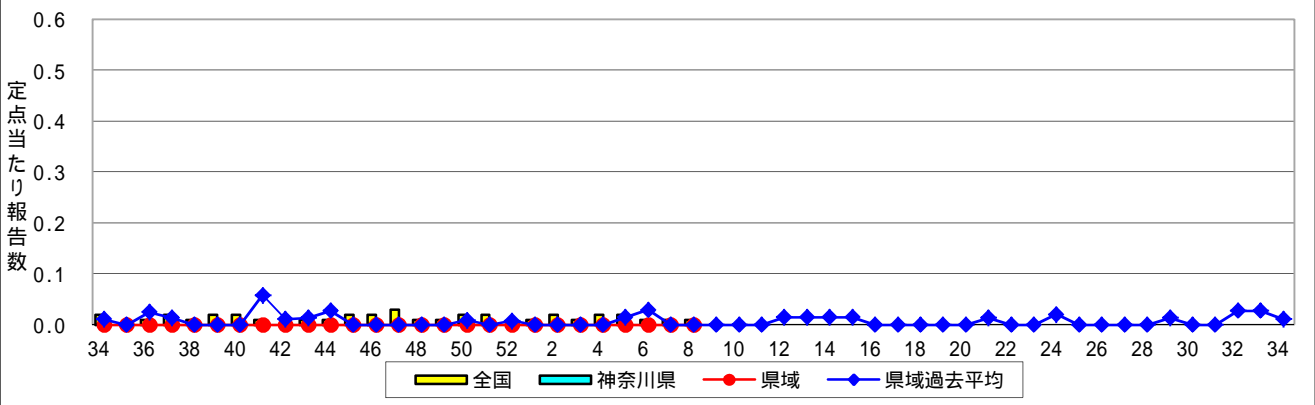
無菌性髄膜炎



マイコプラズマ肺炎



クラミジア肺炎(オウム病を除く)



感染性胃腸炎(ロタウイルス)

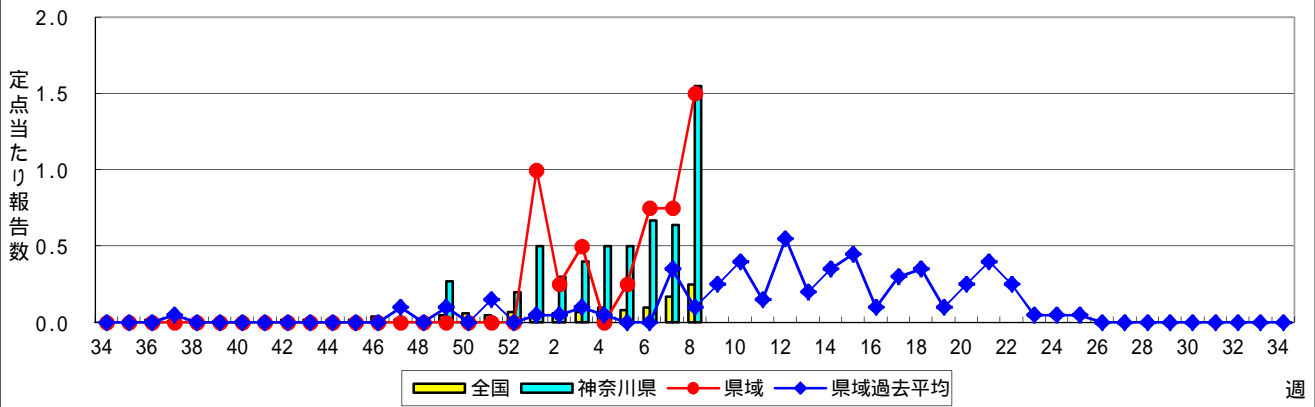


表1 報告数・定点当たり報告数 疾病、政令市・保健所別 (その1)

2017年08週(02月20日～02月26日)

神奈川県	インフルエンザ (高病原性鳥インフルエンザを除く)		RSウイルス感染症		咽頭結膜熱		A群溶血性レンサ球菌咽頭炎		感染性胃腸炎	
	報告数	定点当たり	報告数	定点当たり	報告数	定点当たり	報告数	定点当たり	報告数	定点当たり
全県	5,161	14.96	15	0.07	22	0.10	379	1.75	1,259	5.83
横浜市	2,125	14.55	6	0.07	9	0.10	147	1.60	476	5.17
川崎市	1,018	16.97	5	0.14	4	0.11	72	2.00	207	5.75
相模原市	371	16.13	-	-	6	0.40	32	2.13	116	7.73
県域 (横浜市、川崎市、相模原市を除く)	1,647	14.20	4	0.05	3	0.04	128	1.75	460	6.30
横須賀市	174	12.43	-	-	-	-	5	0.56	95	10.56
藤沢市	187	13.36	1	0.11	1	0.11	15	1.67	48	5.33
平塚	121	11.00	-	-	-	-	10	1.43	15	2.14
平塚 秦野センター	142	14.20	-	-	-	-	19	3.17	47	7.83
鎌倉	118	11.80	2	0.33	-	-	10	1.67	40	6.67
鎌倉 三崎センター	21	7.00	-	-	-	-	7	3.50	5	2.50
小田原	139	13.90	-	-	-	-	15	2.50	38	6.33
小田原 足柄上センター	33	6.60	-	-	-	-	3	1.00	1	0.33
厚木	385	22.65	1	0.09	2	0.18	28	2.55	115	10.45
厚木 大和センター	176	16.00	-	-	-	-	7	1.00	26	3.71
茅ヶ崎	151	13.73	-	-	-	-	9	1.29	30	4.29

神奈川県	水痘		手足口病		伝染性紅斑		突発性発しん		百日咳	
	報告数	定点当たり	報告数	定点当たり	報告数	定点当たり	報告数	定点当たり	報告数	定点当たり
全県	99	0.46	9	0.04	13	0.06	81	0.38	3	0.01
横浜市	38	0.41	6	0.07	9	0.10	36	0.39	1	0.01
川崎市	15	0.42	2	0.06	-	-	18	0.50	-	-
相模原市	6	0.40	-	-	-	-	2	0.13	-	-
県域 (横浜市、川崎市、相模原市を除く)	40	0.55	1	0.01	4	0.05	25	0.34	2	0.03
横須賀市	1	0.11	-	-	2	0.22	2	0.22	-	-
藤沢市	5	0.56	-	-	-	-	4	0.44	2	0.22
平塚	6	0.86	-	-	-	-	1	0.14	-	-
平塚 秦野センター	4	0.67	-	-	-	-	3	0.50	-	-
鎌倉	1	0.17	-	-	2	0.33	2	0.33	-	-
鎌倉 三崎センター	-	-	-	-	-	-	1	0.50	-	-
小田原	4	0.67	-	-	-	-	1	0.17	-	-
小田原 足柄上センター	-	-	-	-	-	-	-	-	-	-
厚木	14	1.27	1	0.09	-	-	5	0.45	-	-
厚木 大和センター	4	0.57	-	-	-	-	3	0.43	-	-
茅ヶ崎	1	0.14	-	-	-	-	3	0.43	-	-

神奈川県	ヘルパンギーナ		流行性耳下腺炎		急性出血性結膜炎		流行性角結膜炎		細菌性髄膜炎	
	報告数	定点当たり	報告数	定点当たり	報告数	定点当たり	報告数	定点当たり	報告数	定点当たり
全県	1	-	101	0.47	-	-	66	1.32	-	-
横浜市	1	0.01	47	0.51	-	-	8	0.38	-	-
川崎市	-	-	26	0.72	-	-	21	2.33	-	-
相模原市	-	-	4	0.27	-	-	11	2.75	-	-
県域 (横浜市、川崎市、相模原市を除く)	-	-	24	0.33	-	-	26	1.63	-	-
横須賀市	-	-	-	-	-	-	11	5.50	-	-
藤沢市	-	-	2	0.22	-	-	-	-	-	-
平塚	-	-	1	0.14	-	-	-	-	-	-
平塚 秦野センター	-	-	4	0.67	-	-	-	-
鎌倉	-	-	1	0.17	-	-	-	-
鎌倉 三崎センター	-	-	-	-
小田原	-	-	-	-	-	-	-	-
小田原 足柄上センター	-	-	-	-
厚木	-	-	2	0.18	-	-	11	3.67	-	-
厚木 大和センター	-	-	8	1.14	-	-	4	2.00
茅ヶ崎	-	-	6	0.86	-	-	-	-

表2 報告数・定点当たり報告数、疾病・年齢階級別
(全県及び横浜市・川崎市・相模原市を除く県域) (その1)

2017年08週(02月20日~02月26日)

*表2は、各保健福祉事務所からの最新の報告をもとに作成しているため、国の還元データである表1および表3の数値と一致しないことがあります。

インフルエンザ定点		項目	合計	~5か月	~11か月	1歳	2	3	4	5	6	7	8
インフルエンザ (高病原性鳥インフルエンザを除く)	全国	報告数	83,714	255	944	3,305	3,558	4,115	5,099	5,182	5,255	4,699	4,580
		定点当たり	16.87	0.05	0.19	0.67	0.72	0.83	1.03	1.04	1.06	0.95	0.92
	全県	報告数	5,161	9	60	196	215	248	353	396	408	318	353
		定点当たり	14.96	0.03	0.17	0.57	0.62	0.72	1.02	1.15	1.18	0.92	1.02
	県域	報告数	1,647	3	20	69	71	75	108	125	130	89	118
		定点当たり	14.20	0.03	0.17	0.59	0.61	0.65	0.93	1.08	1.12	0.77	1.02

小児科定点		項目	合計	~5か月	~11か月	1歳	2	3	4	5	6	7	8	
RSウイルス 感染症	全国	報告数	674	150	132	218	104	41	13	5	5	3	-	
		定点当たり	0.21	0.05	0.04	0.07	0.03	0.01	0.00	0.00	0.00	0.00	-	-
	全県	報告数	15	5	4	4	2	-	-	-	-	-	-	-
		定点当たり	0.07	0.02	0.02	0.02	0.01	-	-	-	-	-	-	-
	県域	報告数	4	1	2	1	-	-	-	-	-	-	-	-
		定点当たり	0.05	0.01	0.03	0.01	-	-	-	-	-	-	-	-
咽頭結膜熱	全国	報告数	1,156	4	72	346	175	150	156	99	47	37	20	
		定点当たり	0.37	0.00	0.02	0.11	0.06	0.05	0.05	0.03	0.01	0.01	0.01	
	全県	報告数	22	-	2	3	4	4	2	2	2	2	-	
		定点当たり	0.10	-	0.01	0.01	0.02	0.02	0.01	0.01	0.01	0.01	-	
	県域	報告数	3	-	-	1	-	-	-	1	-	1	-	
		定点当たり	0.04	-	-	0.01	-	-	-	0.01	-	0.01	-	
A群溶血性レンサ球菌咽頭炎	全国	報告数	7,773	13	32	305	432	700	1,083	1,128	999	688	581	
		定点当たり	2.46	0.00	0.01	0.10	0.14	0.22	0.34	0.36	0.32	0.22	0.18	
	全県	報告数	379	-	2	7	16	40	58	53	43	39	32	
		定点当たり	1.75	-	0.01	0.03	0.07	0.19	0.27	0.25	0.20	0.18	0.15	
	県域	報告数	128	-	-	1	5	12	25	17	11	15	10	
		定点当たり	1.75	-	-	0.01	0.07	0.16	0.34	0.23	0.15	0.21	0.14	
感染性胃腸炎	全国	報告数	16,771	98	630	1,840	1,590	1,536	1,682	1,570	1,363	998	894	
		定点当たり	5.30	0.03	0.20	0.58	0.50	0.49	0.53	0.50	0.43	0.32	0.28	
	全県	報告数	1,259	6	54	164	136	115	138	141	110	68	66	
		定点当たり	5.83	0.03	0.25	0.76	0.63	0.53	0.64	0.65	0.51	0.31	0.31	
	県域	報告数	460	-	18	57	51	44	50	55	44	20	31	
		定点当たり	6.30	-	0.25	0.78	0.70	0.60	0.68	0.75	0.60	0.27	0.42	
水痘	全国	報告数	1,032	9	31	84	57	93	133	167	139	99	76	
		定点当たり	0.33	0.00	0.01	0.03	0.02	0.03	0.04	0.05	0.04	0.03	0.02	
	全県	報告数	99	-	4	5	2	10	15	13	13	10	11	
		定点当たり	0.46	-	0.02	0.02	0.01	0.05	0.07	0.06	0.06	0.05	0.05	
	県域	報告数	40	-	1	1	1	7	5	4	4	3	5	
		定点当たり	0.55	-	0.01	0.01	0.01	0.10	0.07	0.05	0.05	0.04	0.07	

インフルエンザ定点		項目	9	10-14	15-19	20-29	30-39	40-49	50-59	60-69	70-79	80歳以上
インフルエンザ (高病原性鳥インフルエンザを除く)	全国	報告数	4,097	13,573	3,918	3,635	5,380	5,213	3,517	3,190	2,108	2,091
		定点当たり	0.83	2.74	0.79	0.73	1.08	1.05	0.71	0.64	0.42	0.42
	全県	報告数	272	754	207	197	340	373	209	136	81	36
		定点当たり	0.79	2.19	0.60	0.57	0.99	1.08	0.61	0.39	0.23	0.10
	県域	報告数	92	239	55	63	108	117	66	45	36	18
		定点当たり	0.79	2.06	0.47	0.54	0.93	1.01	0.57	0.39	0.31	0.16

小児科定点		項目	9	10-14	15-19	20歳以上
RSウイルス 感染症	全国	報告数	1	1	-	1
		定点当たり	0.00	0.00	-	0.00
	全県	報告数	-	-	-	-
		定点当たり	-	-	-	-
	県域	報告数	-	-	-	-
		定点当たり	-	-	-	-
咽頭結膜熱	全国	報告数	14	19	5	12
		定点当たり	0.00	0.01	0.00	0.00
	全県	報告数	-	-	-	1
		定点当たり	-	-	-	0.00
	県域	報告数	-	-	-	-
		定点当たり	-	-	-	-
A群溶血性レンサ球菌咽頭炎	全国	報告数	458	950	84	320
		定点当たり	0.14	0.30	0.03	0.10
	全県	報告数	25	42	1	21
		定点当たり	0.12	0.19	0.00	0.10
	県域	報告数	9	16	1	6
		定点当たり	0.12	0.22	0.01	0.08
感染性胃腸炎	全国	報告数	656	1,861	380	1,671
		定点当たり	0.21	0.59	0.12	0.53
	全県	報告数	35	104	18	104
		定点当たり	0.16	0.48	0.08	0.48
	県域	報告数	12	41	11	26
		定点当たり	0.16	0.56	0.15	0.36
水痘	全国	報告数	52	75	6	11
		定点当たり	0.02	0.02	0.00	0.00
	全県	報告数	6	8	2	-
		定点当たり	0.03	0.04	0.01	-
	県域	報告数	3	5	1	-
		定点当たり	0.04	0.07	0.01	-

表2 報告数・定点当たり報告数、疾病・年齢階級別
(全県及び横浜市・川崎市・相模原市を除く県域) (その2)

2017年08週(02月20日~02月26日)

*表2は、各保健福祉事務所からの最新の報告をもとに作成しているため、国の還元データである表1および表3の数値と一致しないことがあります。

小児科定点	項目	合計	~5か月	~11か月	1歳	
手足口病	全国	報告数	397	1	26	175
		定点当たり	0.13	0.00	0.01	0.06
	全県	報告数	9	-	1	4
		定点当たり	0.04	-	0.00	0.02
	県域	報告数	1	-	-	1
		定点当たり	0.01	-	-	0.01
伝染性紅斑	全国	報告数	224	-	5	13
		定点当たり	0.07	-	0.00	0.00
	全県	報告数	13	-	-	1
		定点当たり	0.06	-	-	0.00
	県域	報告数	4	-	-	1
		定点当たり	0.05	-	-	0.01
突発性発しん	全国	報告数	1,243	22	450	641
		定点当たり	0.39	0.01	0.14	0.20
	全県	報告数	81	2	27	41
		定点当たり	0.38	0.01	0.13	0.19
	県域	報告数	25	-	9	14
		定点当たり	0.34	-	0.12	0.19
百日咳	全国	報告数	23	2	2	4
		定点当たり	0.01	0.00	0.00	0.00
	全県	報告数	3	-	-	2
		定点当たり	0.01	-	-	0.01
	県域	報告数	2	-	-	2
		定点当たり	0.03	-	-	0.03
ヘルパンギーナ	全国	報告数	56	-	5	19
		定点当たり	0.02	-	0.00	0.01
	全県	報告数	1	-	-	-
		定点当たり	0.00	-	-	-
	県域	報告数	-	-	-	-
		定点当たり	-	-	-	-
流行性耳下腺炎	全国	報告数	1,979	-	9	50
		定点当たり	0.63	-	0.00	0.02
	全県	報告数	101	-	1	1
		定点当たり	0.47	-	0.00	0.00
	県域	報告数	24	-	1	-
		定点当たり	0.33	-	0.01	-

小児科定点	項目	2	3	4	5	6	7	8	9	10-14	15-19	20歳以上	
手足口病	全国	報告数	77	39	28	20	9	6	3	2	5	1	5
		定点当たり	0.02	0.01	0.01	0.01	0.00	0.00	0.00	0.00	0.00	0.00	0.00
	全県	報告数	1	1	-	-	1	-	-	-	-	-	1
		定点当たり	0.00	0.00	-	-	0.00	-	-	-	-	-	0.00
	県域	報告数	-	-	-	-	-	-	-	-	-	-	-
		定点当たり	-	-	-	-	-	-	-	-	-	-	-
伝染性紅斑	全国	報告数	19	24	26	30	29	24	21	11	19	-	3
		定点当たり	0.01	0.01	0.01	0.01	0.01	0.01	0.01	0.01	0.00	0.01	-
	全県	報告数	1	1	1	2	1	2	3	1	-	-	-
		定点当たり	0.00	0.00	0.00	0.01	0.00	0.01	0.01	-	-	-	0.00
	県域	報告数	1	-	-	1	-	1	-	-	-	-	-
		定点当たり	0.01	-	-	0.01	-	0.01	-	-	-	-	-
突発性発しん	全国	報告数	98	14	12	4	-	1	-	1	-	-	
		定点当たり	0.03	0.00	0.00	0.00	-	0.00	-	0.00	-	-	-
	全県	報告数	10	1	-	-	-	-	-	-	-	-	-
		定点当たり	0.05	0.00	-	-	-	-	-	-	-	-	-
	県域	報告数	2	-	-	-	-	-	-	-	-	-	-
		定点当たり	0.03	-	-	-	-	-	-	-	-	-	-
百日咳	全国	報告数	-	1	-	-	1	-	1	-	4	1	7
		定点当たり	-	0.00	-	-	0.00	-	0.00	-	0.00	0.00	0.00
	全県	報告数	-	-	-	-	-	-	-	-	1	-	-
		定点当たり	-	-	-	-	-	-	-	-	0.00	-	-
	県域	報告数	-	-	-	-	-	-	-	-	-	-	-
		定点当たり	-	-	-	-	-	-	-	-	-	-	-
ヘルパンギーナ	全国	報告数	6	8	5	4	1	1	2	-	1	-	4
		定点当たり	0.00	0.00	0.00	0.00	0.00	0.00	0.00	-	0.00	-	0.00
	全県	報告数	1	-	-	-	-	-	-	-	-	-	-
		定点当たり	0.00	-	-	-	-	-	-	-	-	-	-
	県域	報告数	-	-	-	-	-	-	-	-	-	-	-
		定点当たり	-	-	-	-	-	-	-	-	-	-	-
流行性耳下腺炎	全国	報告数	111	191	280	333	287	188	151	131	207	13	28
		定点当たり	0.04	0.06	0.09	0.11	0.09	0.06	0.05	0.04	0.07	0.00	0.01
	全県	報告数	7	6	16	13	12	16	11	9	8	-	1
		定点当たり	0.03	0.03	0.07	0.06	0.06	0.07	0.05	0.04	0.04	-	0.00
	県域	報告数	4	2	5	2	2	1	3	2	2	-	-
		定点当たり	0.05	0.03	0.07	0.03	0.03	0.01	0.04	0.03	0.03	-	-

表2 報告数・定点当たり報告数、疾病・年齢階級別
(全県及び横浜市・川崎市・相模原市を除く県域) (その3)

2017年08週(02月20日~02月26日)

*表2は、各保健福祉事務所からの最新の報告をもとに作成しているため、国の還元データである表1および表3の数値と一致しないことがあります。

眼科定点		項目	合計	~5か月	~11か月	1歳	2	3	4	5	6	7	8
急性出血性結膜炎	全国	報告数	6	-	-	-	-	-	-	-	-	-	-
		定点当たり	0.01	-	-	-	-	-	-	-	-	-	-
	全県	報告数	-	-	-	-	-	-	-	-	-	-	-
		定点当たり	-	-	-	-	-	-	-	-	-	-	-
	県域	報告数	-	-	-	-	-	-	-	-	-	-	-
		定点当たり	-	-	-	-	-	-	-	-	-	-	-
流行性角結膜炎	全国	報告数	303	2	5	12	10	5	9	8	5	4	3
		定点当たり	0.44	0.00	0.01	0.02	0.01	0.01	0.01	0.01	0.01	0.01	0.01
	全県	報告数	66	-	3	4	1	1	2	2	1	2	1
		定点当たり	1.32	-	0.06	0.08	0.02	0.02	0.04	0.04	0.02	0.04	0.02
	県域	報告数	26	-	-	-	-	-	1	1	1	1	-
		定点当たり	1.63	-	-	-	-	-	0.06	0.06	0.06	0.06	-

基幹定点(週報)		項目	合計	0歳	1-4	5-9	10-14	15-19	20-24	25-29	30-34	35-39	40-44
細菌性髄膜炎	全国	報告数	6	-	2	1	-	-	-	-	-	-	-
		定点当たり	0.01	-	0.00	0.00	-	-	-	-	-	-	-
	全県	報告数	-	-	-	-	-	-	-	-	-	-	-
		定点当たり	-	-	-	-	-	-	-	-	-	-	-
	県域	報告数	-	-	-	-	-	-	-	-	-	-	-
		定点当たり	0.25	-	-	-	-	-	-	-	-	-	-
無菌性髄膜炎	全国	報告数	16	1	-	3	1	1	-	1	-	2	1
		定点当たり	0.03	0.00	-	0.01	0.00	0.00	-	0.00	-	0.00	0.00
	全県	報告数	-	-	-	-	-	-	-	-	-	-	-
		定点当たり	-	-	-	-	-	-	-	-	-	-	-
	県域	報告数	-	-	-	-	-	-	-	-	-	-	-
		定点当たり	0.25	-	-	0.25	-	-	-	-	-	-	-
マイコプラズマ肺炎	全国	報告数	176	1	36	64	39	9	3	1	4	-	5
		定点当たり	0.37	0.00	0.08	0.13	0.08	0.02	0.01	0.00	0.01	-	0.01
	全県	報告数	4	-	1	2	-	-	-	-	-	1	-
		定点当たり	0.36	-	0.09	0.18	-	-	-	-	-	0.09	-
	県域	報告数	1	-	1	-	-	-	-	-	-	-	-
		定点当たり	0.50	-	-	0.25	-	-	-	-	-	-	-
クラミジア肺炎(オウム病を除く)	全国	報告数	4	-	-	-	-	-	-	1	-	-	1
		定点当たり	0.01	-	-	-	-	-	-	0.00	-	-	0.00
	全県	報告数	-	-	-	-	-	-	-	-	-	-	-
		定点当たり	-	-	-	-	-	-	-	-	-	-	-
	県域	報告数	-	-	-	-	-	-	-	-	-	-	-
		定点当たり	-	-	-	-	-	-	-	-	-	-	-
感染性胃腸炎(ロタウイルス)	全国	報告数	119	21	71	21	5	1	-	-	-	-	-
		定点当たり	0.25	0.04	0.15	0.04	0.01	0.00	-	-	-	-	-
	全県	報告数	17	2	9	4	2	-	-	-	-	-	-
		定点当たり	1.55	0.18	0.82	0.36	0.18	-	-	-	-	-	-
	県域	報告数	6	2	1	2	1	-	-	-	-	-	-
		定点当たり	-	-	-	-	-	-	-	-	-	-	-

眼科定点		項目	9	10-14	15-19	20-29	30-39	40-49	50-59	60-69	70歳以上
急性出血性結膜炎	全国	報告数	-	-	-	-	1	2	-	2	1
		定点当たり	-	-	-	-	0.00	0.00	-	0.00	0.00
	全県	報告数	-	-	-	-	-	-	-	-	-
		定点当たり	-	-	-	-	-	-	-	-	-
	県域	報告数	-	-	-	-	-	-	-	-	-
		定点当たり	-	-	-	-	-	-	-	-	-
流行性角結膜炎	全国	報告数	6	7	9	27	61	60	24	23	23
		定点当たり	0.01	0.01	0.01	0.04	0.09	0.09	0.03	0.03	0.03
	全県	報告数	3	3	1	3	10	12	4	8	5
		定点当たり	0.06	0.06	0.02	0.06	0.20	0.24	0.08	0.16	0.10
	県域	報告数	1	1	-	-	6	4	2	4	4
		定点当たり	0.06	0.06	-	-	0.38	0.25	0.13	0.25	0.25

基幹定点(週報)		項目	45-49	50-54	55-59	60-64	65-69	70歳以上
細菌性髄膜炎	全国	報告数	2	-	-	-	1	-
		定点当たり	0.00	-	-	-	0.00	-
	全県	報告数	-	-	-	-	-	-
		定点当たり	-	-	-	-	-	-
	県域	報告数	-	-	-	-	-	-
		定点当たり	-	-	-	-	0.25	-
無菌性髄膜炎	全国	報告数	-	-	2	1	1	2
		定点当たり	-	-	0.00	0.00	0.00	0.00
	全県	報告数	-	-	-	-	-	-
		定点当たり	-	-	-	-	-	-
	県域	報告数	-	-	-	-	-	-
		定点当たり	-	-	-	-	-	-
マイコプラズマ肺炎	全国	報告数	1	3	2	1	-	7
		定点当たり	0.00	0.01	0.00	0.00	-	0.01
	全県	報告数	-	-	-	-	-	-
		定点当たり	-	-	-	-	-	-
	県域	報告数	-	-	-	-	-	-
		定点当たり	0.25	-	-	-	-	-
クラミジア肺炎(オウム病を除く)	全国	報告数	-	-	-	-	1	1
		定点当たり	-	-	-	-	0.00	0.00
	全県	報告数	-	-	-	-	-	-
		定点当たり	-	-	-	-	-	-
	県域	報告数	-	-	-	-	-	-
		定点当たり	-	-	-	-	-	-
感染性胃腸炎(ロタウイルス)	全国	報告数	-	-	-	-	-	-
		定点当たり	-	-	-	-	-	-
	全県	報告数	-	-	-	-	-	-
		定点当たり	-	-	-	-	-	-
	県域	報告数	-	-	-	-	-	-
		定点当たり	-	-	-	-	-	-

表3 5週前～今週の推移 (その1)
(全県及び横浜市・川崎市・相模原市を除く県域)

2017年08週(02月20日～02月26日)

疾病名	項目		5週前	4週前	3週前	2週前	1週前	今週
			03週	04週	05週	06週	07週	08週
			(01月16日 ～01月22 日)	(01月23日 ～01月29 日)	(01月30日 ～02月05 日)	(02月06日 ～02月12 日)	(02月13日 ～02月19 日)	(02月20日 ～02月26 日)
インフルエンザ (高病原性鳥インフル ンザを除く)	全県	報告数	11,741	17,221	14,354	8,902	7,900	5,161
		定点当たり	33.64	49.49	41.37	25.73	22.70	14.96
	県域	報告数	3,949	5,832	4,774	3,050	2,586	1,647
		定点当たり	34.34	50.71	41.16	26.29	22.29	14.20
RSウイルス 感染症	全県	報告数	25	25	29	23	17	15
		定点当たり	0.12	0.12	0.13	0.11	0.08	0.07
	県域	報告数	7	11	13	9	9	4
		定点当たり	0.10	0.15	0.18	0.12	0.12	0.05
咽頭結膜熱	全県	報告数	23	29	33	33	37	22
		定点当たり	0.11	0.13	0.15	0.15	0.17	0.10
	県域	報告数	5	4	5	7	10	3
		定点当たり	0.07	0.06	0.07	0.10	0.14	0.04
A群溶血性レ ンサ球菌咽頭 炎	全県	報告数	344	412	419	366	487	379
		定点当たり	1.59	1.91	1.93	1.69	2.27	1.75
	県域	報告数	121	124	121	124	162	128
		定点当たり	1.68	1.72	1.66	1.70	2.22	1.75
感染性胃腸炎	全県	報告数	1,174	1,073	985	908	1,088	1,259
		定点当たり	5.41	4.97	4.54	4.20	5.06	5.83
	県域	報告数	314	322	313	327	390	460
		定点当たり	4.36	4.47	4.29	4.48	5.34	6.30
水痘	全県	報告数	74	78	76	64	91	99
		定点当たり	0.34	0.36	0.35	0.30	0.42	0.46
	県域	報告数	31	21	27	17	29	40
		定点当たり	0.43	0.29	0.37	0.23	0.40	0.55
手足口病	全県	報告数	20	11	6	1	4	9
		定点当たり	0.09	0.05	0.03	-	0.02	0.04
	県域	報告数	15	7	5	-	1	1
		定点当たり	0.21	0.10	0.07	-	0.01	0.01
伝染性紅斑	全県	報告数	25	15	19	7	22	13
		定点当たり	0.12	0.07	0.09	0.03	0.10	0.06
	県域	報告数	4	4	5	1	8	4
		定点当たり	0.06	0.06	0.07	0.01	0.11	0.05
突発性発しん	全県	報告数	90	75	79	94	85	81
		定点当たり	0.41	0.35	0.36	0.44	0.40	0.38
	県域	報告数	28	35	27	35	30	25
		定点当たり	0.39	0.49	0.37	0.48	0.41	0.34

表3 5週前～今週の推移 (その2)
(全県及び横浜市・川崎市・相模原市を除く県域)

2017年08週(02月20日～02月26日)

疾病名	項目		5週前	4週前	3週前	2週前	1週前	今週
			03週	04週	05週	06週	07週	08週
			(01月16日 ～01月22 日)	(01月23日 ～01月29 日)	(01月30日 ～02月05 日)	(02月06日 ～02月12 日)	(02月13日 ～02月19 日)	(02月20日 ～02月26 日)
百日咳	全県	報告数	1	-	-	-	-	3
		定点当たり	-	-	-	-	-	0.01
	県域	報告数	-	-	-	-	-	2
		定点当たり	-	-	-	-	-	0.03
ヘルパンギーナ	全県	報告数	-	1	2	-	1	1
		定点当たり	-	-	0.01	-	-	-
	県域	報告数	-	-	-	-	-	-
		定点当たり	-	-	-	-	-	-
流行性耳下腺炎	全県	報告数	102	108	148	92	140	101
		定点当たり	0.47	0.50	0.68	0.43	0.65	0.47
	県域	報告数	24	22	37	27	30	24
		定点当たり	0.33	0.31	0.51	0.37	0.41	0.33
急性出血性結膜炎	全県	報告数	-	-	-	-	-	-
		定点当たり	-	-	-	-	-	-
	県域	報告数	-	-	-	-	-	-
		定点当たり	-	-	-	-	-	-
流行性角結膜炎	全県	報告数	68	50	46	47	55	66
		定点当たり	1.39	1.04	0.96	0.96	1.15	1.32
	県域	報告数	19	15	13	12	20	26
		定点当たり	1.19	0.94	0.81	0.75	1.25	1.63
細菌性髄膜炎	全県	報告数	-	-	1	-	-	-
		定点当たり	-	-	0.10	-	-	-
	県域	報告数	-	-	-	-	-	-
		定点当たり	-	-	-	-	-	-
無菌性髄膜炎	全県	報告数	-	-	-	-	1	-
		定点当たり	-	-	-	-	0.09	-
	県域	報告数	-	-	-	-	-	-
		定点当たり	-	-	-	-	-	-
マイコプラズマ肺炎	全県	報告数	6	3	3	1	4	4
		定点当たり	0.60	0.30	0.30	0.11	0.36	0.36
	県域	報告数	3	3	2	-	1	1
		定点当たり	0.75	0.75	0.50	-	0.25	0.25
クラミジア肺炎 (オウム病を除く)	全県	報告数	-	-	-	-	-	-
		定点当たり	-	-	-	-	-	-
	県域	報告数	-	-	-	-	-	-
		定点当たり	-	-	-	-	-	-
感染性胃腸炎 (ロタウイルス)	全県	報告数	4	5	5	6	7	17
		定点当たり	0.40	0.50	0.50	0.67	0.64	1.55
	県域	報告数	2	-	1	3	3	6
		定点当たり	0.50	-	0.25	0.75	0.75	1.50