



神奈川県感染症発生情報（7週報）

（2月13日～2月19日）

<http://www.eiken.pref.kanagawa.jp/>



今週の注目感染症

～インフルエンザ～ 神奈川県では、第4週をピークに減少傾向ですが、まだ流行は続いています。感染している人の咳やくしゃみに含まれるウイルスを吸い込んだり、ウイルスが付着した手で目、鼻、口を触れたりすると感染します。感染予防の基本である外出後の手洗い・うがいを十分にいき、急な発熱や咳、くしゃみなどインフルエンザが疑われる症状がある場合、周囲に感染が広がらないようにマスクを着用しましょう。インフルエンザにはいくつかの型があり、一度かかっても違う型のインフルエンザにかかることがありますので、引き続き感染予防に努めましょう。

～風しん～ 2月4日は『風疹の日』、2月は“風疹ゼロ”月間です。今週は、海外での感染を疑う症例が報告されました。風しんは、発熱、発疹、リンパ節腫脹などが現れるウイルス感染症です。また、免疫のない女性が妊娠初期に感染すると、出生児に心疾患、難聴、白内障などが現れる先天性風しん症候群が起こる恐れがあります。風しんは感染力が強く、手洗いやマスクでは予防できず、ワクチン接種が最も有効な予防法です。妊娠希望の女性やパートナーへの抗体検査やワクチン接種の助成制度がありますので、自治体ホームページをご覧ください。

今週の全数把握対象疾患

（当該週の国による集計及び各保健福祉事務所からの報告をもとに期日を決めて集計しているため、集計数が前後することがあります。）

分類	対象疾患	内訳				神奈川県 (今週)	神奈川県 (2017年累計)
		県域	横浜市	川崎市	相模原市		
二類	結核	14	9	7		30	160
四類	E型肝炎	1				1	1
	つつが虫病	1				1	1
	レジオネラ症		1			1	5
五類	アメーバ赤痢		1	1		2	10
	急性脳炎		2			2	8
	侵襲性肺炎球菌感染症		2	1		3	42
	梅毒	2	1	2		5	35
	播種性クリプトコックス症		1			1	1
	風しん		1			1	3

全数把握対象疾患情報

- ・結核30例：年齢群は10歳代2例、20歳代2例、30歳代5例、40歳代2例、50歳代3例、60歳代4例、70歳代6例、80歳代3例、90歳代3例、病型は肺結核20例、肺結核及び結核性胸膜炎1例、結核性胸膜炎2例、リンパ節結核1例、腸結核1例、無症状病原体保有者5例
- ・E型肝炎1例：年齢群は50歳代、推定感染経路は経口感染、推定感染地域は北海道
- ・つつが虫病1例：年齢群は60歳代、推定感染経路は昆虫からの感染、推定感染地域は神奈川県
- ・レジオネラ症1例：年齢群は70歳代、病型はポンティアック熱型、感染経路は不明、感染地域は都道府県不明
- ・アメーバ赤痢2例：年齢群は30歳代1例、40歳代1例、病型は腸管アメーバ症2例、推定感染経路は性的接触1例、不明1例、感染地域は都道府県不明2例
- ・急性脳炎2例：年齢群は10歳未満2例、病型はインフルエンザウイルスA 2例、推定感染経路は飛沫・飛沫核感染2例、推定感染地域は神奈川県2例
- ・侵襲性肺炎球菌感染症3例：年齢群は60歳代1例、70歳代1例、80歳代1例、推定感染経路は飛沫・飛沫核感染1例、不明2例、推定感染地域は神奈川県1例、都道府県不明2例、ワクチン接種歴は接種なし2例、不明1例
- ・梅毒5例：年齢群は10歳代2例、20歳代3例、病型は早期顕症梅毒1期1例、早期顕症梅毒 期1例、無症状病原体保有者3例、推定感染経路は性的接触4例、不明1例、推定感染地域は神奈川県3例、都道府県不明2例
- ・播種性クリプトコックス症1例：年齢群は80歳代、推定感染原因は免疫不全、感染地域は神奈川県
- ・風しん1例：年齢群は60歳代、感染経路は不明、推定感染地域はインド、ワクチン接種歴は不明

今週の定点把握対象疾患

- ・インフルエンザの定点当たりの報告数は、全県(22.70)で前週の全県(25.73)より減少傾向ですが、流行は続いています。特に、厚木保健福祉事務所管内(32.29)は、まだ高い状態が続いています。小田原保健福祉事務所足柄上センター管内(6.00)は終息基準値(10)を下回っています。
- ・A群溶血性レンサ球菌咽頭炎の定点当たりの報告数は、平塚保健福祉事務所秦野センター管内(4.50)でやや高くなっています。
- ・流行性角結膜炎の定点当たりの報告数は、横須賀市(5.50)でやや高くなっています。

神奈川県感染症情報センター

神奈川県衛生研究所 企画情報部 衛生情報課

TEL:0467-83-4400(代表)

FAX:0467-89-5211(企画情報部)

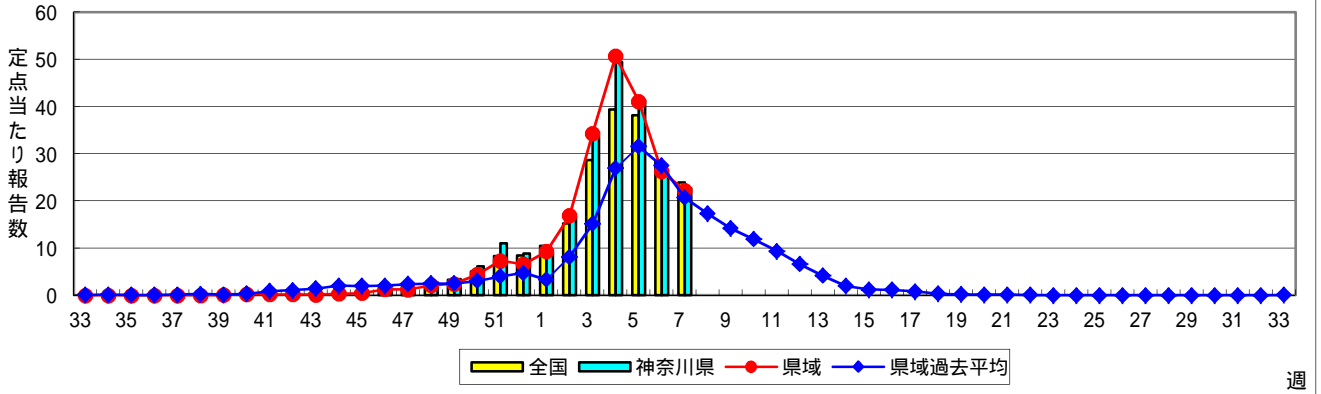
感染症発生動向調査事業は「感染症の予防及び感染症の患者に対する医療に関する法律」によって行われています。

* 県域とは、神奈川県内の市町村のうち横浜市、川崎市、相模原市を除いた地域です。

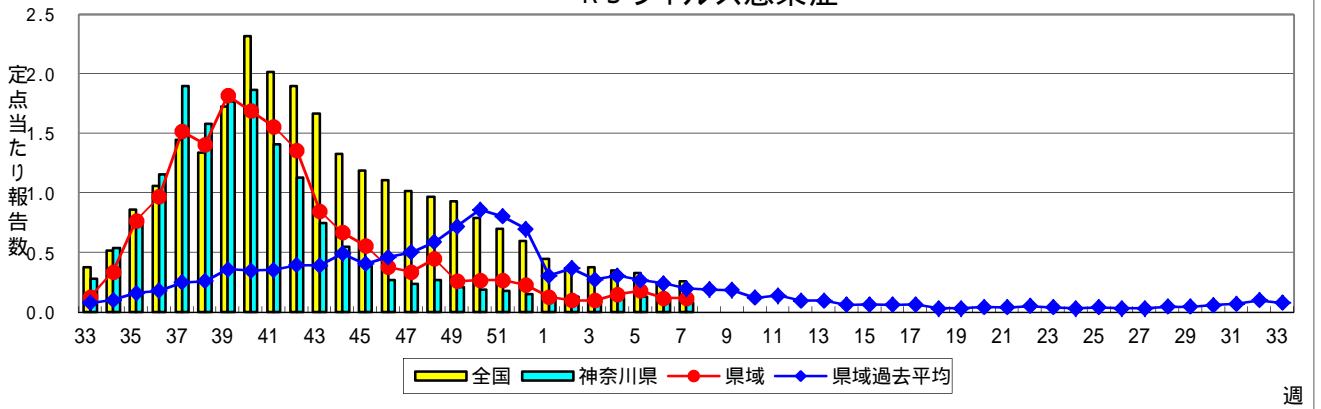
感染症発生動向調査:週報対象疾患の時系列グラフ

疾患名の括弧書きは、一般名称であり、正式名称ではありません。
 神奈川県&県域(横浜市・川崎市・相模原市を除く)のデータです。

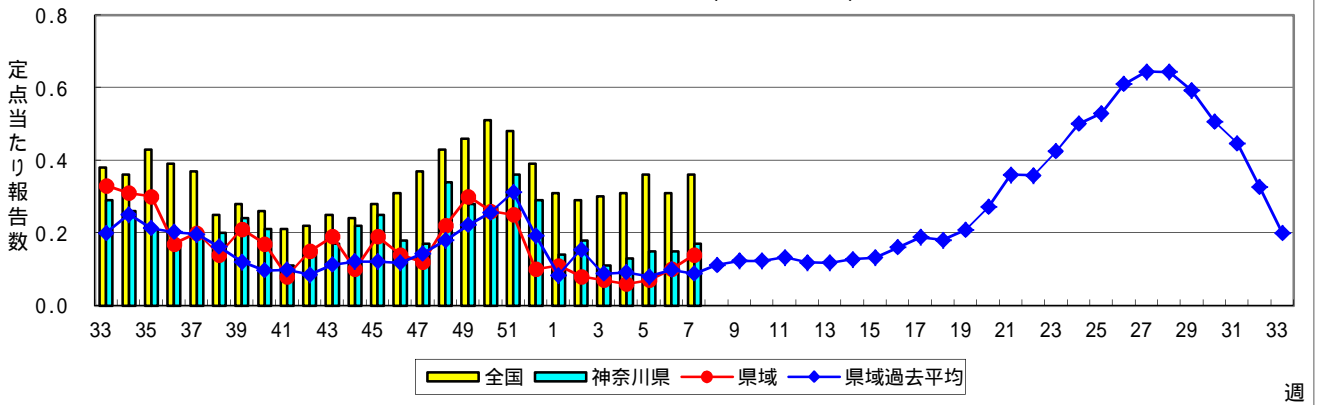
インフルエンザ(高病原性鳥インフルエンザを除く)



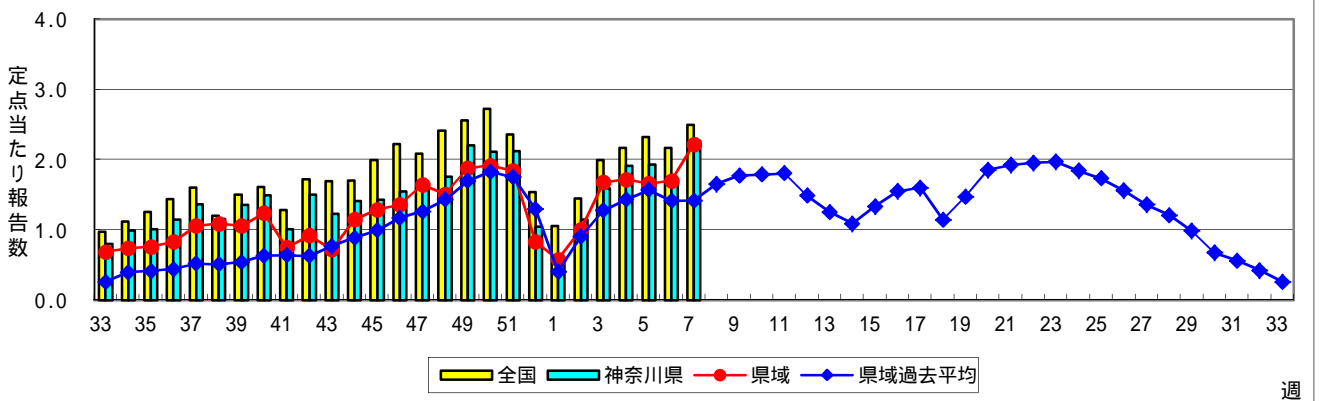
RSウイルス感染症



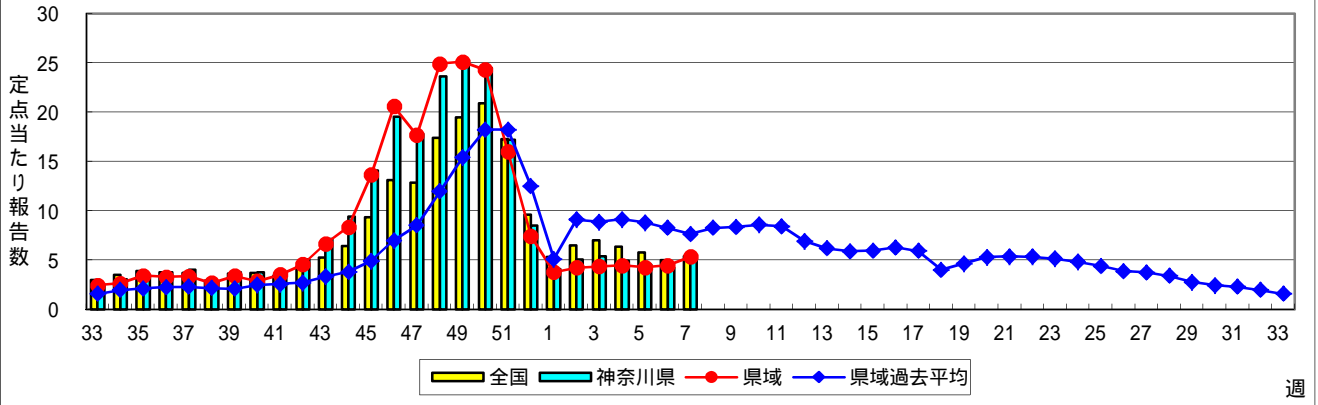
咽頭結膜熱(プール熱)



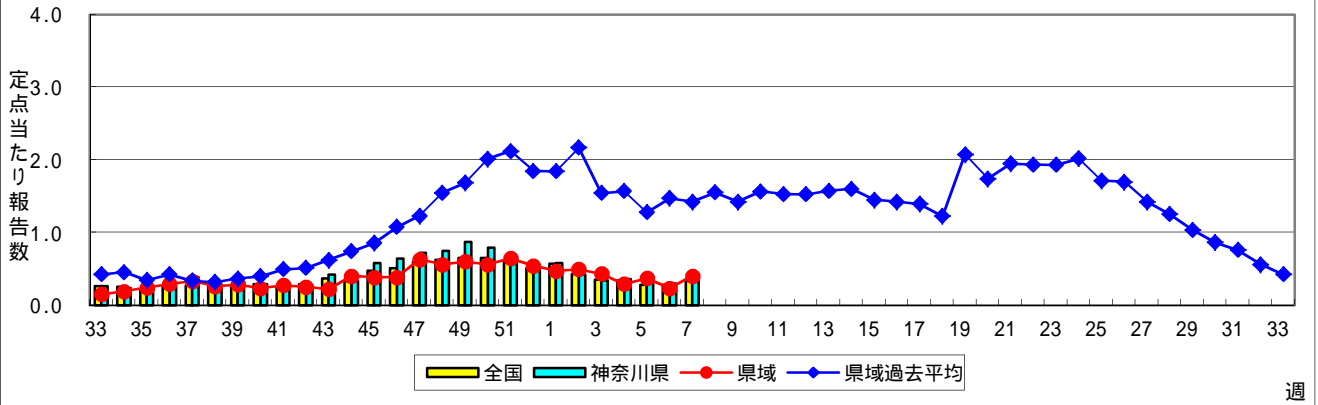
A群溶血性レンサ球菌咽頭炎



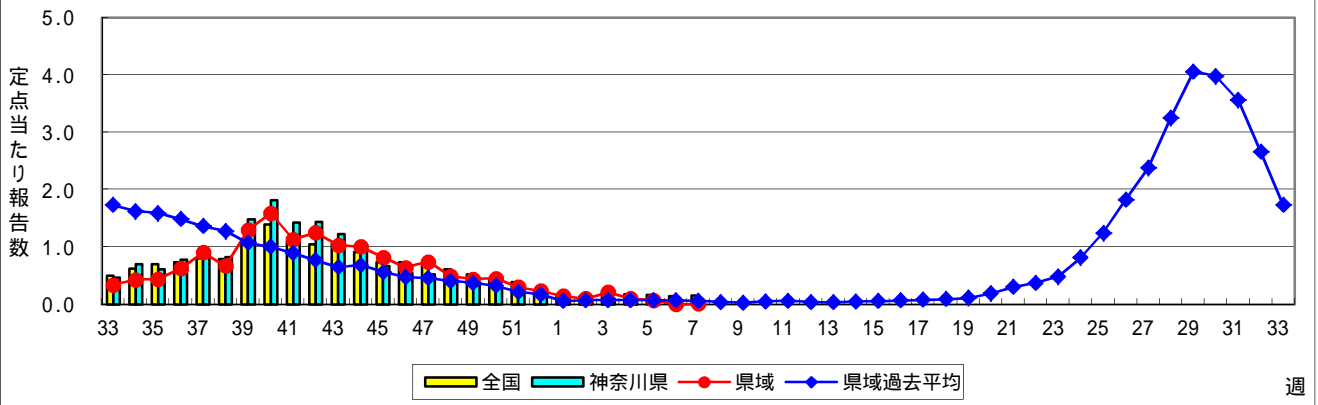
感染性胃腸炎



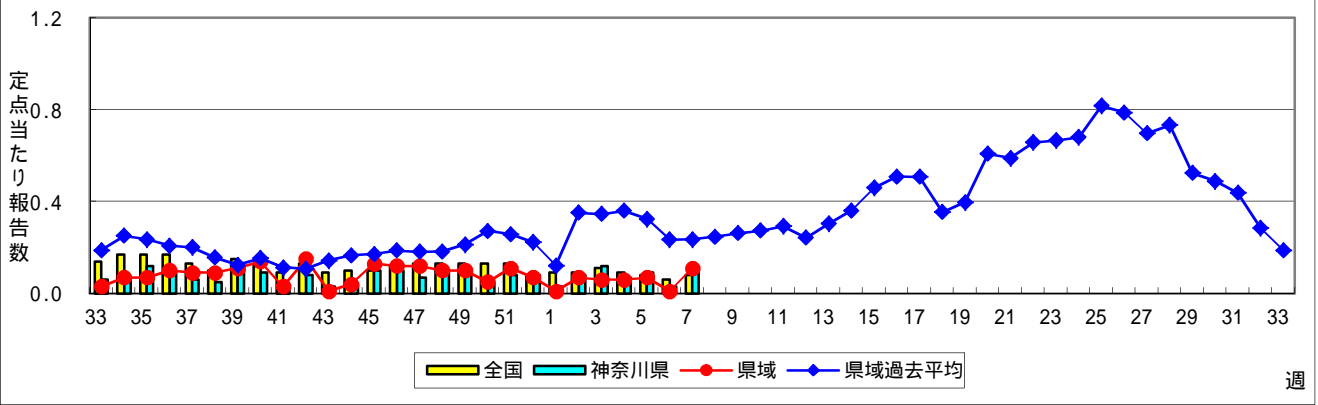
水痘(水ぼうそう)



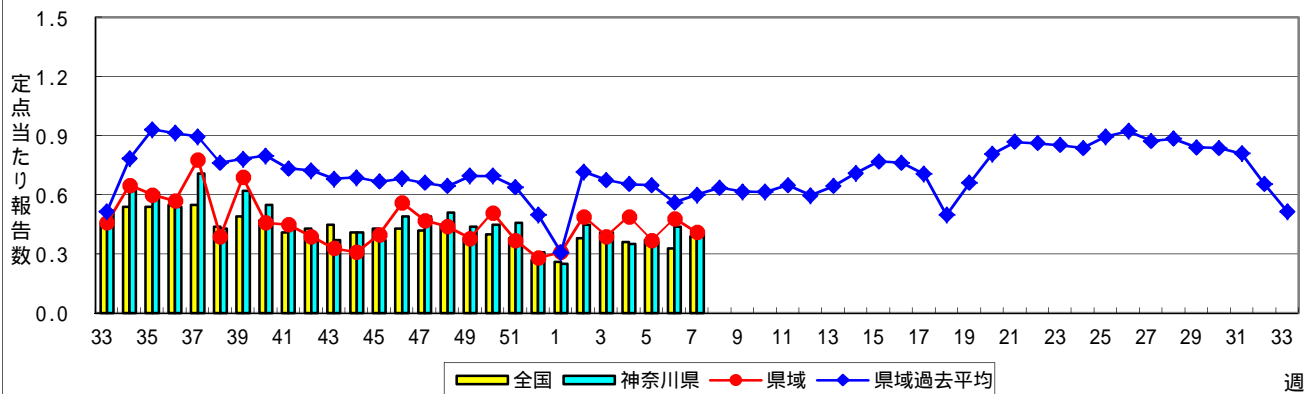
手足口病



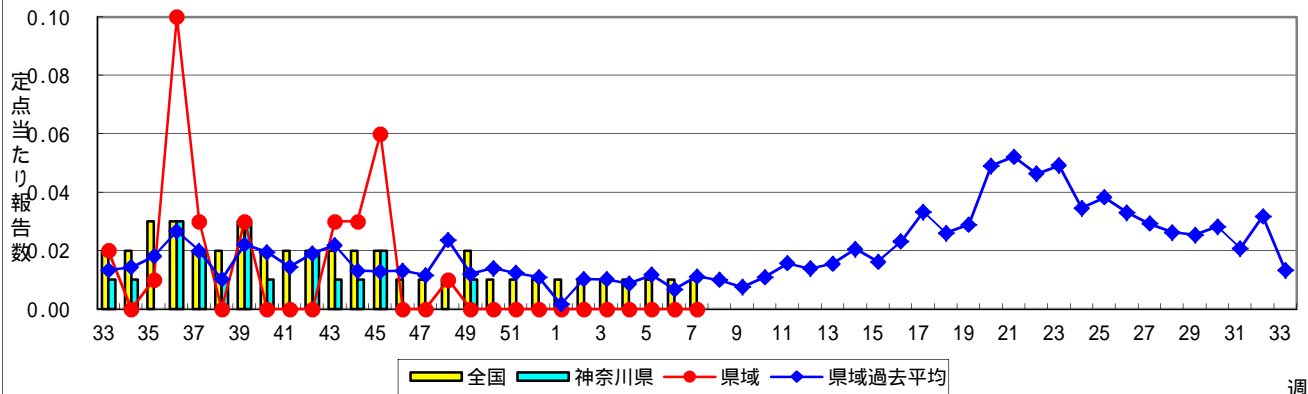
伝染性紅斑(リンゴ病)



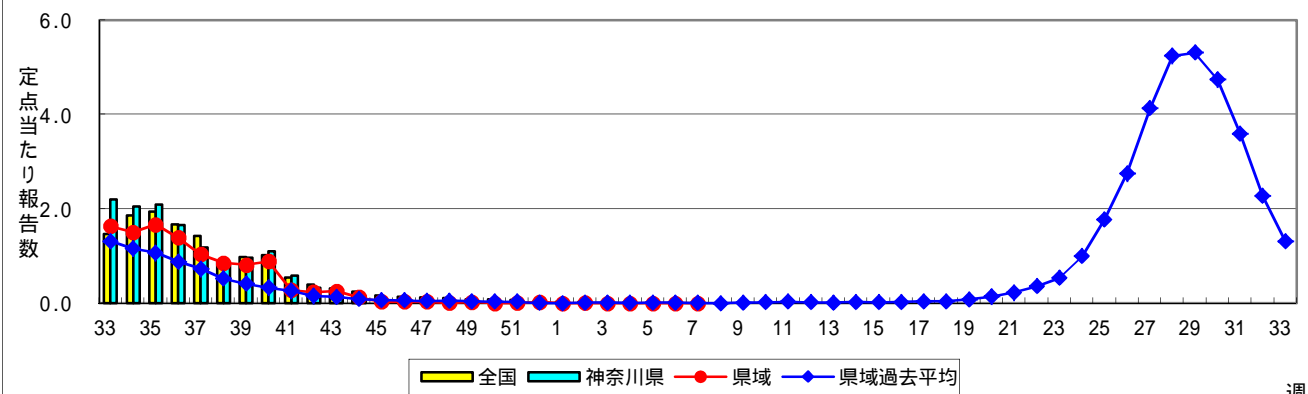
突発性発しん



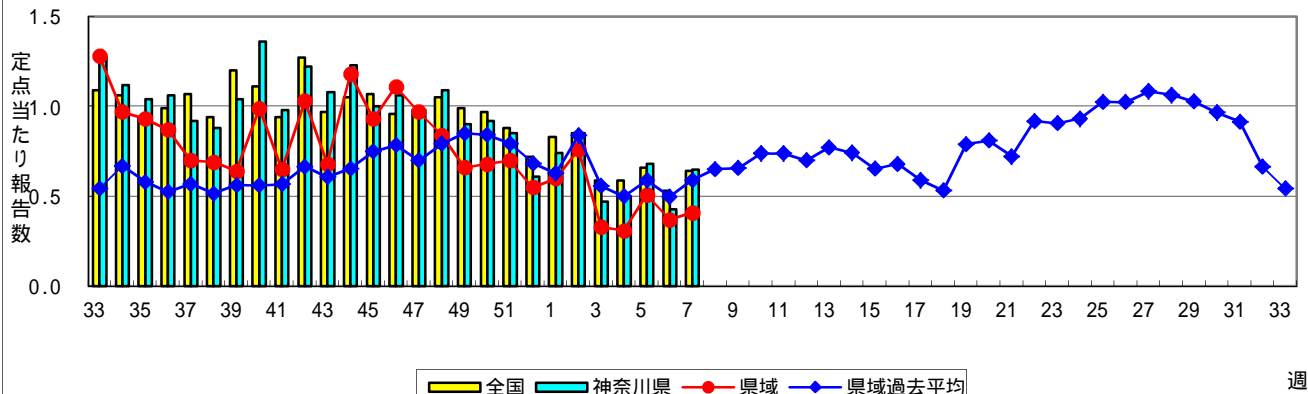
百日咳



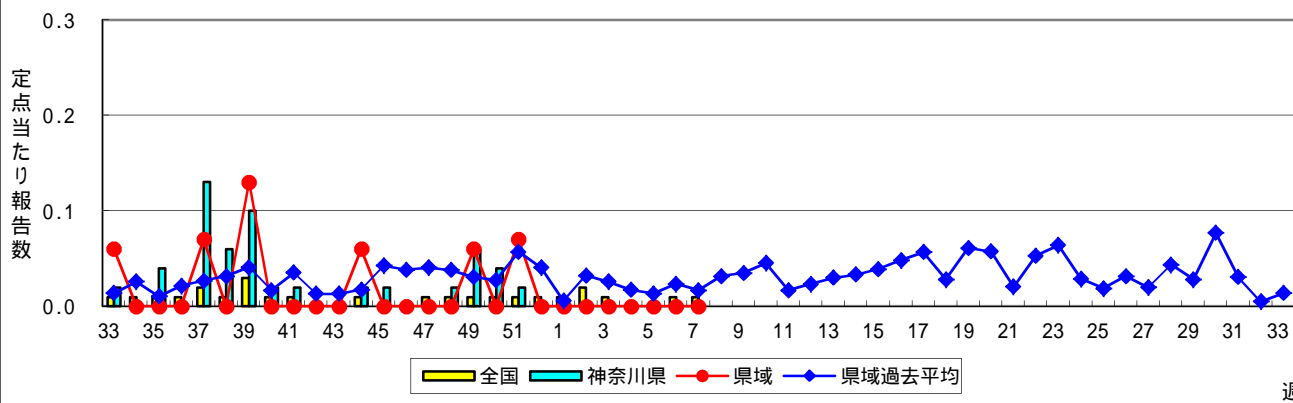
ヘルパンギーナ



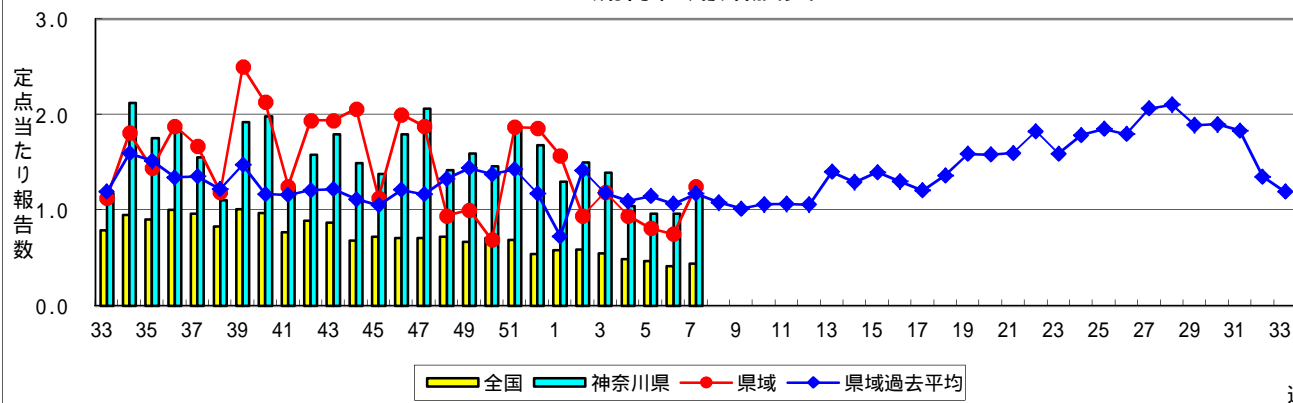
流行性耳下腺炎(おたふくかぜ)



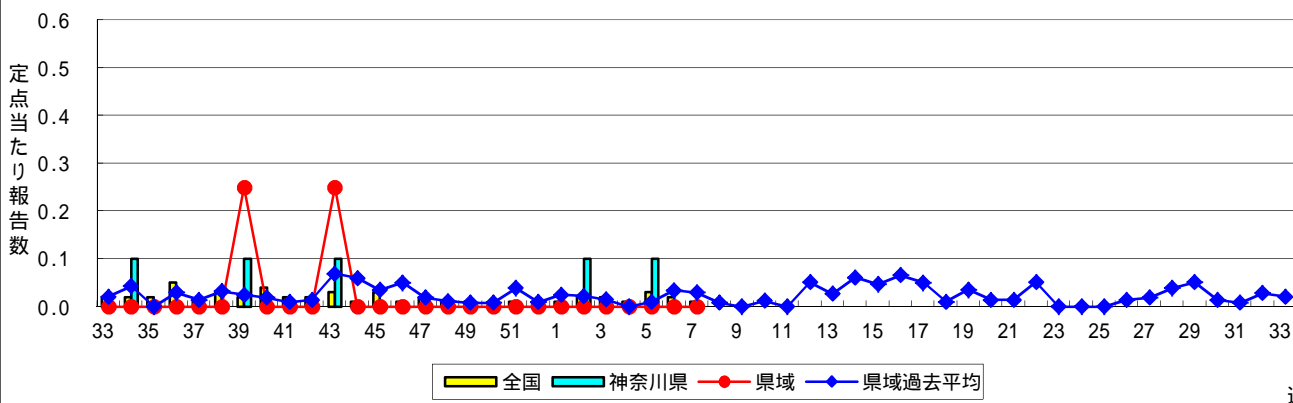
急性出血性結膜炎



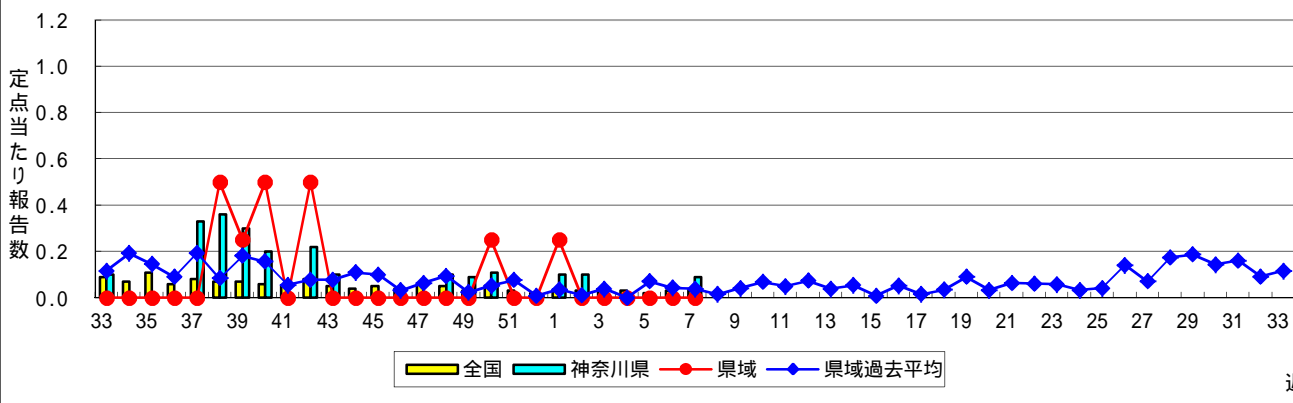
流行性角結膜炎



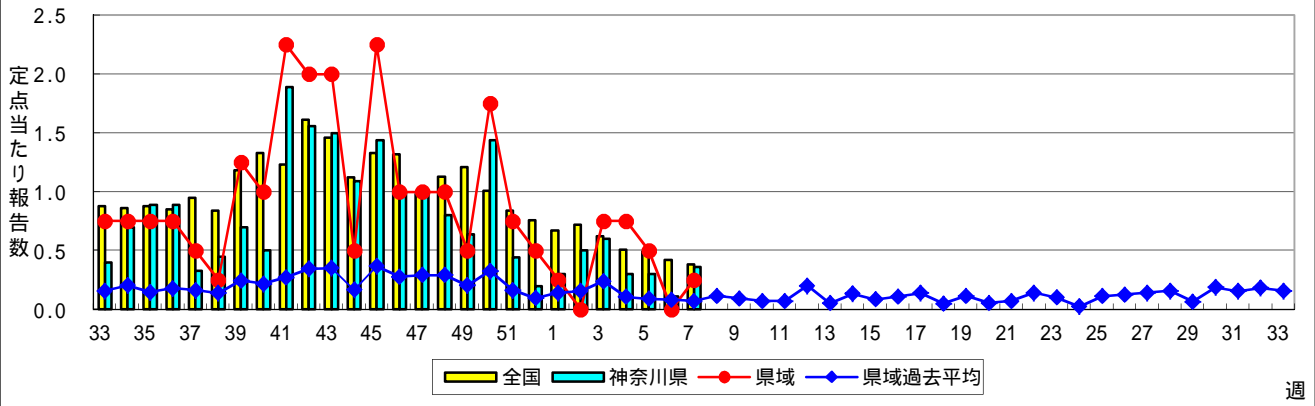
細菌性髄膜炎



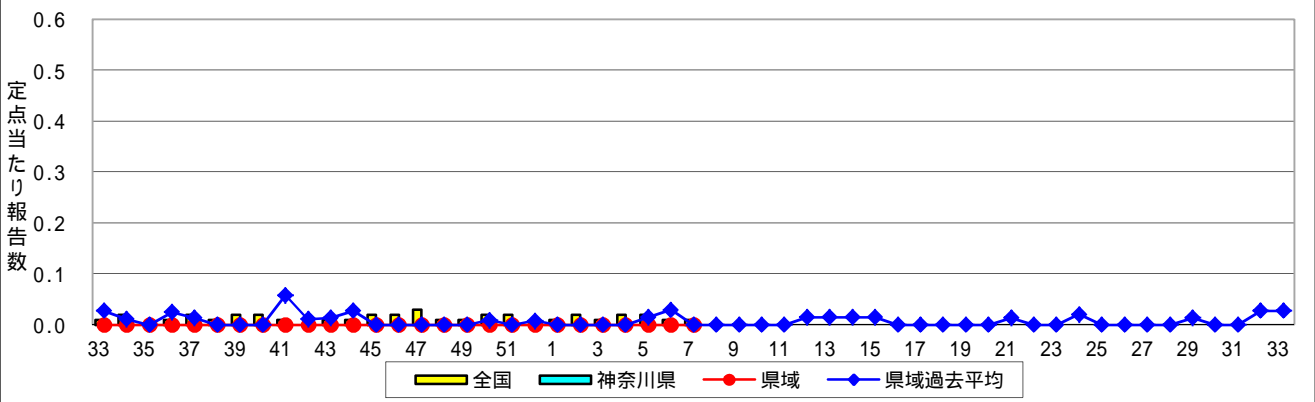
無菌性髄膜炎



マイコプラズマ肺炎



クラミジア肺炎(オウム病を除く)



感染性胃腸炎(ロタウイルス)

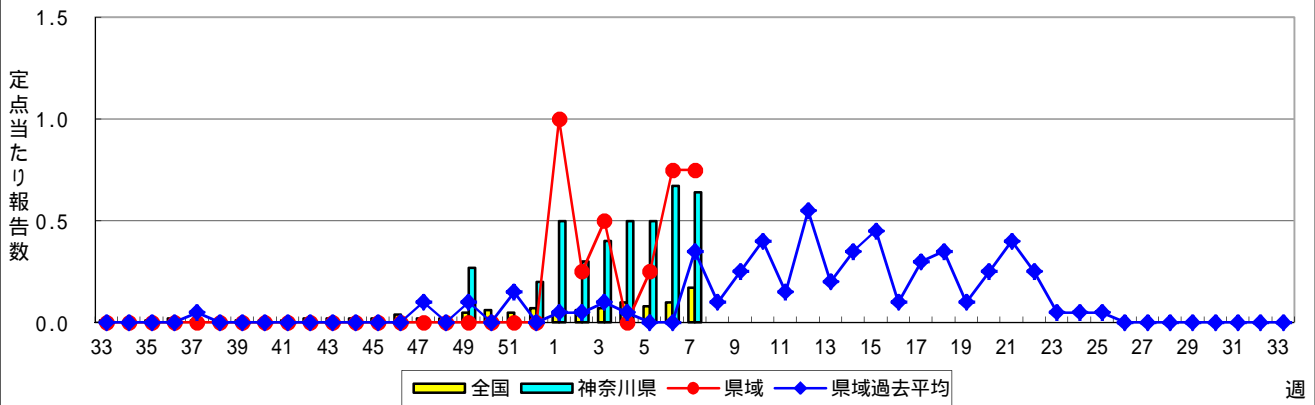


表1 報告数・定点当たり報告数 疾病、政令市・保健所別 (その1)

2017年07週(02月13日～02月19日)

神奈川県	インフルエンザ (高病原性鳥インフルエンザを除く)		RSウイルス感染症		咽頭結膜熱		A群溶血性レンサ球菌咽頭炎		感染性胃腸炎	
	報告数	定点当たり	報告数	定点当たり	報告数	定点当たり	報告数	定点当たり	報告数	定点当たり
全県	7,900	22.70	17	0.08	37	0.17	487	2.27	1,088	5.06
横浜市	3,210	21.54	4	0.04	16	0.18	180	1.98	417	4.58
川崎市	1,531	25.52	3	0.08	7	0.19	86	2.39	201	5.58
相模原市	573	24.91	1	0.07	4	0.27	59	3.93	80	5.33
県域 (横浜市、川崎市、相模原市を除く)	2,586	22.29	9	0.12	10	0.14	162	2.22	390	5.34
横須賀市	258	18.43	-	-	-	-	4	0.44	50	5.56
藤沢市	268	19.14	-	-	1	0.11	16	1.78	25	2.78
平塚	167	15.18	-	-	-	-	9	1.29	17	2.43
平塚 秦野センター	207	20.70	-	-	4	0.67	27	4.50	39	6.50
鎌倉	209	20.90	2	0.33	-	-	15	2.50	66	11.00
鎌倉 三崎センター	51	17.00	-	-	-	-	2	1.00	-	-
小田原	277	27.70	1	0.17	-	-	23	3.83	31	5.17
小田原 足柄上センター	30	6.00	-	-	3	1.00	1	0.33	1	0.33
厚木	549	32.29	5	0.45	1	0.09	30	2.73	97	8.82
厚木 大和センター	286	26.00	-	-	-	-	20	2.86	30	4.29
茅ヶ崎	284	25.82	1	0.14	1	0.14	15	2.14	34	4.86

神奈川県	水痘		手足口病		伝染性紅斑		突発性発しん		百日咳	
	報告数	定点当たり	報告数	定点当たり	報告数	定点当たり	報告数	定点当たり	報告数	定点当たり
全県	91	0.42	4	0.02	22	0.10	85	0.40	-	-
横浜市	26	0.29	3	0.03	12	0.13	33	0.36	-	-
川崎市	22	0.61	-	-	2	0.06	19	0.53	-	-
相模原市	14	0.93	-	-	-	-	3	0.20	-	-
県域 (横浜市、川崎市、相模原市を除く)	29	0.40	1	0.01	8	0.11	30	0.41	-	-
横須賀市	2	0.22	1	0.11	-	-	4	0.44	-	-
藤沢市	4	0.44	-	-	-	-	4	0.44	-	-
平塚	1	0.14	-	-	-	-	1	0.14	-	-
平塚 秦野センター	3	0.50	-	-	-	-	5	0.83	-	-
鎌倉	1	0.17	-	-	6	1.00	2	0.33	-	-
鎌倉 三崎センター	-	-	-	-	-	-	1	0.50	-	-
小田原	2	0.33	-	-	-	-	1	0.17	-	-
小田原 足柄上センター	1	0.33	-	-	-	-	-	-	-	-
厚木	13	1.18	-	-	1	0.09	7	0.64	-	-
厚木 大和センター	1	0.14	-	-	1	0.14	2	0.29	-	-
茅ヶ崎	1	0.14	-	-	-	-	3	0.43	-	-

神奈川県	ヘルパンギーナ		流行性耳下腺炎		急性出血性結膜炎		流行性角結膜炎		細菌性髄膜炎	
	報告数	定点当たり	報告数	定点当たり	報告数	定点当たり	報告数	定点当たり	報告数	定点当たり
全県	1	-	140	0.65	-	-	55	1.15	-	-
横浜市	-	-	51	0.56	-	-	13	0.68	-	-
川崎市	-	-	51	1.42	-	-	17	1.89	-	-
相模原市	1	0.07	8	0.53	-	-	5	1.25	-	-
県域 (横浜市、川崎市、相模原市を除く)	-	-	30	0.41	-	-	20	1.25	-	-
横須賀市	-	-	1	0.11	-	-	11	5.50	-	-
藤沢市	-	-	3	0.33	-	-	1	0.50	-	-
平塚	-	-	1	0.14	-	-	2	1.00	-	-
平塚 秦野センター	-	-	4	0.67	-	-	-	-
鎌倉	-	-	8	1.33	-	-	-	-
鎌倉 三崎センター	-	-	-	-
小田原	-	-	3	0.50	-	-	1	1.00
小田原 足柄上センター	-	-	-	-
厚木	-	-	3	0.27	-	-	5	1.67	-	-
厚木 大和センター	-	-	3	0.43	-	-	-	-
茅ヶ崎	-	-	4	0.57	-	-	-	-

表2 報告数・定点当たり報告数、疾病・年齢階級別
(全県及び横浜市・川崎市・相模原市を除く県域) (その1)

2017年07週(02月13日~02月19日)

*表2は、各保健福祉事務所からの最新の報告をもとに作成しているため、国の還元データである表1および表3の数値と一致しないことがあります。

インフルエンザ定点		項目	合計	~5か月	~11か月	1歳	2	3	4	5	6	7	8
インフルエンザ (高病原性鳥インフルエンザを除く)	全国	報告数	118,696	379	1,217	4,360	4,955	5,828	7,412	7,450	7,276	6,480	6,612
		定点当たり	23.92	0.08	0.25	0.88	1.00	1.17	1.49	1.50	1.47	1.31	1.33
	全県	報告数	7,900	15	82	284	322	378	522	581	567	475	475
		定点当たり	22.70	0.04	0.24	0.82	0.93	1.09	1.50	1.67	1.63	1.36	1.36
	県域	報告数	2,586	8	33	93	107	129	162	185	154	155	154
		定点当たり	22.29	0.07	0.28	0.80	0.92	1.11	1.40	1.59	1.33	1.34	1.33

小児科定点		項目	合計	~5か月	~11か月	1歳	2	3	4	5	6	7	8
RSウイルス 感染症	全国	報告数	827	157	220	248	102	55	21	9	3	2	1
		定点当たり	0.26	0.05	0.07	0.08	0.03	0.02	0.01	0.00	0.00	0.00	0.00
	全県	報告数	17	4	5	7	1	-	-	-	-	-	-
		定点当たり	0.08	0.02	0.02	0.03	0.00	-	-	-	-	-	-
	県域	報告数	9	1	2	5	1	-	-	-	-	-	-
		定点当たり	0.12	0.01	0.03	0.07	0.01	-	-	-	-	-	-
咽頭結膜熱	全国	報告数	1,136	5	91	318	186	131	130	102	65	32	15
		定点当たり	0.36	0.00	0.03	0.10	0.06	0.04	0.04	0.03	0.02	0.01	0.00
	全県	報告数	37	1	2	7	7	7	5	2	3	1	1
		定点当たり	0.17	0.00	0.01	0.03	0.03	0.03	0.02	0.01	0.01	0.00	0.00
	県域	報告数	10	1	-	2	2	2	1	1	-	1	-
		定点当たり	0.14	0.01	-	0.03	0.03	0.03	0.01	0.01	-	0.01	-
A群溶血性 レンサ球菌咽頭 炎	全国	報告数	7,918	6	44	289	433	701	1,040	1,093	1,047	751	629
		定点当たり	2.50	0.00	0.01	0.09	0.14	0.22	0.33	0.35	0.33	0.24	0.20
	全県	報告数	487	-	-	11	18	39	61	79	58	51	55
		定点当たり	2.27	-	-	0.05	0.08	0.18	0.28	0.37	0.27	0.24	0.26
	県域	報告数	162	-	-	2	11	9	29	23	16	11	16
		定点当たり	2.22	-	-	0.03	0.15	0.12	0.40	0.32	0.22	0.15	0.22
感染性胃腸炎	全国	報告数	17,140	107	661	1,801	1,543	1,532	1,729	1,486	1,368	993	892
		定点当たり	5.42	0.03	0.21	0.57	0.49	0.48	0.55	0.47	0.43	0.31	0.28
	全県	報告数	1,088	10	53	131	131	90	110	95	85	63	48
		定点当たり	5.06	0.05	0.25	0.61	0.61	0.42	0.51	0.44	0.40	0.29	0.22
	県域	報告数	390	3	14	36	44	40	50	40	34	25	14
		定点当たり	5.34	0.04	0.19	0.49	0.60	0.55	0.68	0.55	0.47	0.34	0.19
水痘	全国	報告数	1,046	15	28	79	67	82	140	184	154	86	82
		定点当たり	0.33	0.00	0.01	0.02	0.02	0.03	0.04	0.06	0.05	0.03	0.03
	全県	報告数	91	3	1	5	4	4	17	14	10	6	11
		定点当たり	0.42	0.01	0.00	0.02	0.02	0.02	0.08	0.07	0.05	0.03	0.05
	県域	報告数	29	3	-	1	-	1	4	5	3	1	6
		定点当たり	0.40	0.04	-	0.01	-	0.01	0.05	0.07	0.04	0.01	0.08

インフルエンザ定点		項目	9	10-14	15-19	20-29	30-39	40-49	50-59	60-69	70-79	80歳以上
インフルエンザ (高病原性鳥インフルエンザを除く)	全国	報告数	5,860	20,567	5,787	5,166	7,389	7,198	4,983	4,147	2,872	2,758
		定点当たり	1.18	4.14	1.17	1.04	1.49	1.45	1.00	0.84	0.58	0.56
	全県	報告数	383	1,303	331	371	497	500	318	241	160	95
		定点当たり	1.10	3.74	0.95	1.07	1.43	1.44	0.91	0.69	0.46	0.27
	県域	報告数	113	409	133	116	154	157	105	104	71	44
		定点当たり	0.97	3.53	1.15	1.00	1.33	1.35	0.91	0.90	0.61	0.38

小児科定点		項目	9	10-14	15-19	20歳以上
RSウイルス 感染症	全国	報告数	-	6	-	3
		定点当たり	-	0.00	-	0.00
	全県	報告数	-	-	-	-
		定点当たり	-	-	-	-
	県域	報告数	-	-	-	-
		定点当たり	-	-	-	-
咽頭結膜熱	全国	報告数	12	30	3	16
		定点当たり	0.00	0.01	0.00	0.01
	全県	報告数	-	1	-	-
		定点当たり	-	0.00	-	-
	県域	報告数	-	-	-	-
		定点当たり	-	-	-	-
A群溶血性 レンサ球菌咽頭 炎	全国	報告数	468	985	115	317
		定点当たり	0.15	0.31	0.04	0.10
	全県	報告数	29	52	3	31
		定点当たり	0.13	0.24	0.01	0.14
	県域	報告数	8	19	1	17
		定点当たり	0.11	0.26	0.01	0.23
感染性胃腸炎	全国	報告数	734	1,964	441	1,887
		定点当たり	0.23	0.62	0.14	0.60
	全県	報告数	36	77	16	143
		定点当たり	0.17	0.36	0.07	0.67
	県域	報告数	11	40	6	33
		定点当たり	0.15	0.55	0.08	0.45
水痘	全国	報告数	52	61	3	13
		定点当たり	0.02	0.02	0.00	0.00
	全県	報告数	3	9	1	3
		定点当たり	0.01	0.04	0.00	0.01
	県域	報告数	1	3	1	-
		定点当たり	0.01	0.04	0.01	-

表2 報告数・定点当たり報告数、疾病・年齢階級別
(全県及び横浜市・川崎市・相模原市を除く県域) (その2)

2017年07週(02月13日~02月19日)

*表2は、各保健福祉事務所からの最新の報告をもとに作成しているため、国の還元データである表1および表3の数値と一致しないことがあります。

小児科定点	項目	合計	~5か月	~11か月	1歳	
手足口病	全国	報告数	459	2	33	213
		定点当たり	0.15	0.00	0.01	0.07
	全県	報告数	4	-	-	2
		定点当たり	0.02	-	-	0.01
	県域	報告数	1	-	-	1
		定点当たり	0.01	-	-	0.01
伝染性紅斑	全国	報告数	246	-	8	14
		定点当たり	0.08	-	0.00	0.00
	全県	報告数	22	-	-	2
		定点当たり	0.10	-	-	0.01
	県域	報告数	8	-	-	-
		定点当たり	0.11	-	-	-
突発性発しん	全国	報告数	1,232	26	436	644
		定点当たり	0.39	0.01	0.14	0.20
	全県	報告数	85	1	35	39
		定点当たり	0.40	0.00	0.16	0.18
	県域	報告数	30	-	14	12
		定点当たり	0.41	-	0.19	0.16
百日咳	全国	報告数	16	5	-	3
		定点当たり	0.01	0.00	-	0.00
	全県	報告数	-	-	-	-
		定点当たり	-	-	-	-
	県域	報告数	-	-	-	-
		定点当たり	-	-	-	-
ヘルパンギーナ	全国	報告数	75	-	4	18
		定点当たり	0.02	-	0.00	0.01
	全県	報告数	1	-	-	1
		定点当たり	0.00	-	-	0.00
	県域	報告数	-	-	-	-
		定点当たり	-	-	-	-
流行性耳下腺炎	全国	報告数	2,037	-	7	54
		定点当たり	0.64	-	0.00	0.02
	全県	報告数	140	-	-	4
		定点当たり	0.65	-	-	0.02
	県域	報告数	30	-	-	2
		定点当たり	0.41	-	-	0.03

小児科定点	項目	2	3	4	5	6	7	8	9	10-14	15-19	20歳以上	
手足口病	全国	報告数	94	39	26	25	8	7	5	2	1	-	4
		定点当たり	0.03	0.01	0.01	0.01	0.00	0.00	0.00	0.00	0.00	-	0.00
	全県	報告数	-	1	1	-	-	-	-	-	-	-	-
		定点当たり	-	0.00	0.00	-	-	-	-	-	-	-	-
	県域	報告数	-	-	-	-	-	-	-	-	-	-	-
		定点当たり	-	-	-	-	-	-	-	-	-	-	-
伝染性紅斑	全国	報告数	16	29	39	34	36	24	13	8	20	1	4
		定点当たり	0.01	0.01	0.01	0.01	0.01	0.01	0.00	0.00	0.01	0.00	0.00
	全県	報告数	1	4	1	-	7	2	2	-	2	1	-
		定点当たり	0.00	0.02	0.00	-	0.03	0.01	0.01	-	-	-	-
	県域	報告数	-	-	-	-	4	2	-	-	1	1	-
		定点当たり	-	-	-	-	0.05	0.03	-	-	0.01	0.01	-
突発性発しん	全国	報告数	87	24	12	2	-	1	-	-	-	-	
		定点当たり	0.03	0.01	0.00	0.00	-	0.00	-	-	-	-	-
	全県	報告数	5	2	2	-	-	1	-	-	-	-	-
		定点当たり	0.02	0.01	0.01	-	-	0.00	-	-	-	-	-
	県域	報告数	4	-	-	-	-	-	-	-	-	-	-
		定点当たり	0.05	-	-	-	-	-	-	-	-	-	-
百日咳	全国	報告数	-	-	1	-	-	-	-	-	5	-	2
		定点当たり	-	-	0.00	-	-	-	-	-	0.00	-	0.00
	全県	報告数	-	-	-	-	-	-	-	-	-	-	-
		定点当たり	-	-	-	-	-	-	-	-	-	-	-
	県域	報告数	-	-	-	-	-	-	-	-	-	-	-
		定点当たり	-	-	-	-	-	-	-	-	-	-	-
ヘルパンギーナ	全国	報告数	14	7	9	5	6	2	3	1	3	3	-
		定点当たり	0.00	0.00	0.00	0.00	0.00	0.00	0.00	0.00	0.00	0.00	-
	全県	報告数	-	-	-	-	-	-	-	-	-	-	-
		定点当たり	-	-	-	-	-	-	-	-	-	-	-
	県域	報告数	-	-	-	-	-	-	-	-	-	-	-
		定点当たり	-	-	-	-	-	-	-	-	-	-	-
流行性耳下腺炎	全国	報告数	115	186	295	292	310	221	184	143	197	14	19
		定点当たり	0.04	0.06	0.09	0.09	0.10	0.07	0.06	0.05	0.06	0.00	0.01
	全県	報告数	7	4	17	17	20	26	10	12	18	1	4
		定点当たり	0.03	0.02	0.08	0.08	0.09	0.12	0.05	0.06	0.08	0.00	0.02
	県域	報告数	3	1	6	2	3	6	1	2	3	-	1
		定点当たり	0.04	0.01	0.08	0.03	0.04	0.08	0.01	0.03	0.04	-	0.01

表2 報告数・定点当たり報告数、疾病・年齢階級別
(全県及び横浜市・川崎市・相模原市を除く県域) (その3)

2017年07週(02月13日~02月19日)

*表2は、各保健福祉事務所からの最新の報告をもとに作成しているため、国の還元データである表1および表3の数値と一致しないことがあります。

眼科定点		項目	合計	~5か月	~11か月	1歳	2	3	4	5	6	7	8
急性出血性結膜炎	全国	報告数	9	-	-	-	-	-	-	-	1	-	1
		定点当たり	0.01	-	-	-	-	-	-	-	0.00	-	0.00
	全県	報告数	-	-	-	-	-	-	-	-	-	-	-
		定点当たり	-	-	-	-	-	-	-	-	-	-	-
	県域	報告数	-	-	-	-	-	-	-	-	-	-	-
		定点当たり	-	-	-	-	-	-	-	-	-	-	-
流行性角結膜炎	全国	報告数	303	5	1	10	10	8	7	4	4	5	5
		定点当たり	0.44	0.01	0.00	0.01	0.01	0.01	0.01	0.01	0.01	0.01	0.01
	全県	報告数	55	-	-	2	3	4	2	1	2	3	1
		定点当たり	1.15	-	-	0.04	0.06	0.08	0.04	0.02	0.04	0.06	0.02
	県域	報告数	20	-	-	-	2	1	-	1	-	2	1
		定点当たり	1.25	-	-	-	0.13	0.06	-	0.06	-	0.13	0.06

基幹定点(週報)		項目	合計	0歳	1-4	5-9	10-14	15-19	20-24	25-29	30-34	35-39	40-44
細菌性髄膜炎	全国	報告数	6	2	-	-	-	-	-	-	-	1	-
		定点当たり	0.01	0.00	-	-	-	-	-	-	-	0.00	-
	全県	報告数	-	-	-	-	-	-	-	-	-	-	-
		定点当たり	-	-	-	-	-	-	-	-	-	-	-
	県域	報告数	-	-	-	-	-	-	-	-	-	-	-
		定点当たり	0.25	-	-	-	-	-	-	-	-	-	-
無菌性髄膜炎	全国	報告数	16	1	3	2	3	-	-	1	2	2	1
		定点当たり	0.03	0.00	0.01	0.00	0.01	-	-	0.00	0.00	0.00	0.00
	全県	報告数	1	-	-	-	-	-	-	-	-	-	1
		定点当たり	0.09	-	-	-	-	-	-	-	-	-	0.09
	県域	報告数	7	-	-	-	-	-	-	-	-	-	7
		定点当たり	0.25	-	-	0.25	-	-	-	-	-	-	-
マイコプラズマ肺炎	全国	報告数	182	-	45	63	40	5	3	3	5	3	2
		定点当たり	0.38	-	0.09	0.13	0.08	0.01	0.01	0.01	0.01	0.01	0.00
	全県	報告数	4	-	-	2	-	-	-	-	-	-	-
		定点当たり	0.36	-	-	0.18	-	-	-	-	-	-	-
	県域	報告数	28	-	-	14	-	-	-	-	-	-	-
		定点当たり	0.50	-	-	0.25	-	-	-	-	-	-	-
クラミジア肺炎(オウム病を除く)	全国	報告数	5	-	1	1	-	-	-	-	-	-	-
		定点当たり	0.01	-	0.00	0.00	-	-	-	-	-	-	-
	全県	報告数	-	-	-	-	-	-	-	-	-	-	-
		定点当たり	-	-	-	-	-	-	-	-	-	-	-
	県域	報告数	-	-	-	-	-	-	-	-	-	-	-
		定点当たり	-	-	-	-	-	-	-	-	-	-	-
感染性胃腸炎(ロタウイルス)	全国	報告数	83	9	48	21	4	-	1	-	-	-	-
		定点当たり	0.17	0.02	0.10	0.04	0.01	-	0.00	-	-	-	-
	全県	報告数	7	1	4	1	1	-	-	-	-	-	-
		定点当たり	0.64	0.09	0.36	0.09	0.09	-	-	-	-	-	-
	県域	報告数	49	7	28	7	7	-	-	-	-	-	-
		定点当たり	-	-	-	-	-	-	-	-	-	-	-

眼科定点		項目	9	10-14	15-19	20-29	30-39	40-49	50-59	60-69	70歳以上
急性出血性結膜炎	全国	報告数	-	-	-	1	2	2	1	1	-
		定点当たり	-	-	-	0.00	0.00	0.00	0.00	0.00	-
	全県	報告数	-	-	-	-	-	-	-	-	-
		定点当たり	-	-	-	-	-	-	-	-	-
	県域	報告数	-	-	-	-	-	-	-	-	-
		定点当たり	-	-	-	-	-	-	-	-	-
流行性角結膜炎	全国	報告数	6	9	7	34	80	39	25	26	18
		定点当たり	0.01	0.01	0.01	0.05	0.12	0.06	0.04	0.04	0.03
	全県	報告数	3	2	2	1	11	7	5	4	2
		定点当たり	0.06	0.04	0.04	0.02	0.23	0.15	0.10	0.08	0.04
	県域	報告数	1	1	2	-	2	2	2	1	2
		定点当たり	0.06	0.06	0.13	-	0.13	0.13	0.13	0.06	0.13

基幹定点(週報)		項目	45-49	50-54	55-59	60-64	65-69	70歳以上
細菌性髄膜炎	全国	報告数	-	-	1	-	1	1
		定点当たり	-	-	0.00	-	0.00	0.00
	全県	報告数	-	-	-	-	-	-
		定点当たり	-	-	-	-	-	-
	県域	報告数	-	-	-	-	-	-
		定点当たり	-	-	-	0.25	-	-
無菌性髄膜炎	全国	報告数	-	-	-	-	-	1
		定点当たり	-	-	-	-	-	0.00
	全県	報告数	-	-	-	-	-	-
		定点当たり	-	-	-	-	-	-
	県域	報告数	-	-	-	-	-	-
		定点当たり	-	-	-	-	-	-
マイコプラズマ肺炎	全国	報告数	1	1	2	1	3	5
		定点当たり	0.00	0.00	0.00	0.00	0.01	0.01
	全県	報告数	-	-	-	-	-	2
		定点当たり	-	-	-	-	-	0.18
	県域	報告数	-	-	-	-	-	14
		定点当たり	0.25	-	-	-	-	-
クラミジア肺炎(オウム病を除く)	全国	報告数	-	-	-	-	1	2
		定点当たり	-	-	-	-	0.00	0.00
	全県	報告数	-	-	-	-	-	-
		定点当たり	-	-	-	-	-	-
	県域	報告数	-	-	-	-	-	-
		定点当たり	-	-	-	-	-	-
感染性胃腸炎(ロタウイルス)	全国	報告数	-	-	-	-	-	-
		定点当たり	-	-	-	-	-	-
	全県	報告数	-	-	-	-	-	-
		定点当たり	-	-	-	-	-	-
	県域	報告数	-	-	-	-	-	-
		定点当たり	-	-	-	-	-	-

表3 5週前～今週の推移 (その1)
(全県及び横浜市・川崎市・相模原市を除く県域)

2017年07週(02月13日～02月19日)

疾病名	項目		5週前	4週前	3週前	2週前	1週前	今週
			02週	03週	04週	05週	06週	07週
			(01月09日 ～01月15 日)	(01月16日 ～01月22 日)	(01月23日 ～01月29 日)	(01月30日 ～02月05 日)	(02月06日 ～02月12 日)	(02月13日 ～02月19 日)
インフルエンザ (高病原性鳥インフル ンザを除く)	全県	報告数	5,734	11,741	17,221	14,354	8,902	7,900
		定点当たり	16.67	33.64	49.49	41.37	25.73	22.70
	県域	報告数	1,943	3,949	5,832	4,774	3,050	2,586
		定点当たり	16.90	34.34	50.71	41.16	26.29	22.29
RSウイルス 感染症	全県	報告数	27	25	25	29	23	17
		定点当たり	0.13	0.12	0.12	0.13	0.11	0.08
	県域	報告数	7	7	11	13	9	9
		定点当たり	0.10	0.10	0.15	0.18	0.12	0.12
咽頭結膜熱	全県	報告数	39	23	29	33	33	37
		定点当たり	0.18	0.11	0.13	0.15	0.15	0.17
	県域	報告数	6	5	4	5	7	10
		定点当たり	0.08	0.07	0.06	0.07	0.10	0.14
A群溶血性レ ンサ球菌咽頭 炎	全県	報告数	247	344	412	419	366	487
		定点当たり	1.15	1.59	1.91	1.93	1.69	2.27
	県域	報告数	73	121	124	121	124	162
		定点当たり	1.01	1.68	1.72	1.66	1.70	2.22
感染性胃腸炎	全県	報告数	1,086	1,174	1,073	985	908	1,088
		定点当たり	5.07	5.41	4.97	4.54	4.20	5.06
	県域	報告数	306	314	322	313	327	390
		定点当たり	4.25	4.36	4.47	4.29	4.48	5.34
水痘	全県	報告数	89	74	78	76	64	91
		定点当たり	0.42	0.34	0.36	0.35	0.30	0.42
	県域	報告数	35	31	21	27	17	29
		定点当たり	0.49	0.43	0.29	0.37	0.23	0.40
手足口病	全県	報告数	14	20	11	6	1	4
		定点当たり	0.07	0.09	0.05	0.03	-	0.02
	県域	報告数	7	15	7	5	-	1
		定点当たり	0.10	0.21	0.10	0.07	-	0.01
伝染性紅斑	全県	報告数	17	25	15	19	7	22
		定点当たり	0.08	0.12	0.07	0.09	0.03	0.10
	県域	報告数	5	4	4	5	1	8
		定点当たり	0.07	0.06	0.06	0.07	0.01	0.11
突発性発しん	全県	報告数	96	90	75	79	94	85
		定点当たり	0.45	0.41	0.35	0.36	0.44	0.40
	県域	報告数	35	28	35	27	35	30
		定点当たり	0.49	0.39	0.49	0.37	0.48	0.41

表3 5週前～今週の推移 (その2)
 (全県及び横浜市・川崎市・相模原市を除く県域)

2017年07週(02月13日～02月19日)

疾病名	項目		5週前	4週前	3週前	2週前	1週前	今週
			02週	03週	04週	05週	06週	07週
			(01月09日 ～01月15 日)	(01月16日 ～01月22 日)	(01月23日 ～01月29 日)	(01月30日 ～02月05 日)	(02月06日 ～02月12 日)	(02月13日 ～02月19 日)
百日咳	全県	報告数	-	1	-	-	-	-
		定点当たり	-	-	-	-	-	-
	県域	報告数	-	-	-	-	-	-
		定点当たり	-	-	-	-	-	-
ヘルパンギーナ	全県	報告数	6	-	1	2	-	1
		定点当たり	0.03	-	-	0.01	-	-
	県域	報告数	1	-	-	-	-	-
		定点当たり	0.01	-	-	-	-	-
流行性耳下腺炎	全県	報告数	182	102	108	148	92	140
		定点当たり	0.85	0.47	0.50	0.68	0.43	0.65
	県域	報告数	55	24	22	37	27	30
		定点当たり	0.76	0.33	0.31	0.51	0.37	0.41
急性出血性結膜炎	全県	報告数	-	-	-	-	-	-
		定点当たり	-	-	-	-	-	-
	県域	報告数	-	-	-	-	-	-
		定点当たり	-	-	-	-	-	-
流行性角結膜炎	全県	報告数	72	68	50	46	47	55
		定点当たり	1.50	1.39	1.04	0.96	0.96	1.15
	県域	報告数	15	19	15	13	12	20
		定点当たり	0.94	1.19	0.94	0.81	0.75	1.25
細菌性髄膜炎	全県	報告数	1	-	-	1	-	-
		定点当たり	0.10	-	-	0.10	-	-
	県域	報告数	-	-	-	-	-	-
		定点当たり	-	-	-	-	-	-
無菌性髄膜炎	全県	報告数	1	-	-	-	-	1
		定点当たり	0.10	-	-	-	-	0.09
	県域	報告数	-	-	-	-	-	-
		定点当たり	-	-	-	-	-	-
マイコプラズマ肺炎	全県	報告数	5	6	3	3	1	4
		定点当たり	0.50	0.60	0.30	0.30	0.11	0.36
	県域	報告数	-	3	3	2	-	1
		定点当たり	-	0.75	0.75	0.50	-	0.25
クラミジア肺炎 (オウム病を除く)	全県	報告数	-	-	-	-	-	-
		定点当たり	-	-	-	-	-	-
	県域	報告数	-	-	-	-	-	-
		定点当たり	-	-	-	-	-	-
感染性胃腸炎 (ロタウイルス)	全県	報告数	3	4	5	5	6	7
		定点当たり	0.30	0.40	0.50	0.50	0.67	0.64
	県域	報告数	1	2	-	1	3	3
		定点当たり	0.25	0.50	-	0.25	0.75	0.75