



神奈川県感染症発生情報（6週報）

（2月6日～2月12日）

<http://www.eiken.pref.kanagawa.jp/>



今週の注目感染症

～インフルエンザ～ 神奈川県では、第4週をピークに減少傾向ですが、まだ流行は続いています。感染している人の咳やくしゃみに含まれるウイルスを吸い込んだり、ウイルスが付着した手で目、鼻、口を触れたりすると感染します。感染予防の基本である外出後の手洗い・うがいを十分に行い、急な発熱や咳、くしゃみなどインフルエンザが疑われる症状がある場合、周囲に感染が広がらないようにマスクを着用しましょう。インフルエンザにはいくつかの型があり、一度かかっても違う型のインフルエンザにかかることがありますので、引き続き感染予防に努めましょう。

～風しん～ 2月4日は『風疹の日』、2月は“風疹ゼロ”月間です。風しんは、発熱、発疹、リンパ節腫脹などが現れるウイルス感染症です。また、免疫のない女性が妊娠初期に感染すると、出生児に心疾患、難聴、白内障などが現れる先天性風しん症候群が起こる恐れがあります。風しんは感染力が強く、手洗いやマスクでは予防できず、ワクチン接種が最も有効な予防法です。妊娠希望の女性やパートナーへの抗体検査やワクチン接種の助成制度がありますので、自治体ホームページをご覧ください。

今週の全数把握対象疾患

（当該週の国による集計及び各保健福祉事務所からの報告をもとに期日を決めて集計しているため、集計数が前後することがあります。）

分類	対象疾患	内訳				神奈川県 （今週）	神奈川県 （2017年累計）
		県域	横浜市	川崎市	相模原市		
二類	結核	7	9	4		20	121
四類	デング熱	1				1	7
五類	カルバペネム耐性腸内細菌科細菌感染症			1		1	12
	後天性免疫不全症候群		2			2	11
	侵襲性インフルエンザ菌感染症	1				1	4
	侵襲性肺炎球菌感染症	1	1	4		6	36
	梅毒		1	1		2	29

全数把握対象疾患情報

- 結核20例：年齢群は20歳代2例、30歳代1例、40歳代3例、50歳代2例、60歳代1例、70歳代4例、80歳代5例、90歳代2例、病型は肺結核12例、結核性胸膜炎1例、結核性胸膜炎・結核性腹膜炎及び結核性髄膜炎1例、無症状病原体保有者6例
- デング熱1例：年齢群は30歳代、病型はデング熱、感染経路は蚊からの感染、感染地域はインドネシア共和国
- カルバペネム耐性腸内細菌科細菌感染症1例：年齢群は70歳代、菌種は*Enterobacter aerogenes*、推定感染経路は医療器具関連感染、推定感染地域は神奈川県
- 後天性免疫不全症候群2例：年齢群は30歳代2例、病名はAIDS 1例、無症候性キャリア1例、推定感染経路は性的接触1例、不明1例、推定感染地域は国内2例
- 侵襲性インフルエンザ菌感染症1例：年齢群は70歳代、推定感染経路は飛沫・飛沫核感染、推定感染地域は神奈川県、ワクチン接種歴は不明
- 侵襲性肺炎球菌感染症6例：年齢群は50歳代1例、60歳代3例、70歳代1例、80歳代1例、推定感染経路は飛沫・飛沫核感染2例、不明4例、推定感染地域は神奈川県6例、ワクチン接種歴は接種なし4例、不明2例
- 梅毒2例：年齢群は30歳代1例、50歳代1例、病型は早期顕症梅毒1期1例、無症状病原体保有者1例、推定感染経路は性的接触2例、推定感染地域は神奈川県2例

今週の定点把握対象疾患

- インフルエンザの定点当たりの報告数は、全県(25.73)で前週の全県(41.37)より減少傾向ですが、流行は続いています。特に、厚木保健福祉事務所管内(44.88)と茅ヶ崎保健福祉事務所管内(30.18)で高くなっています。
- A群溶血性レンサ球菌咽頭炎の定点当たりの報告数は、平塚保健福祉事務所秦野センター管内(4.83)でやや高くなっています。

神奈川県感染症情報センター

神奈川県衛生研究所 企画情報部 衛生情報課

TEL:0467-83-4400(代表)

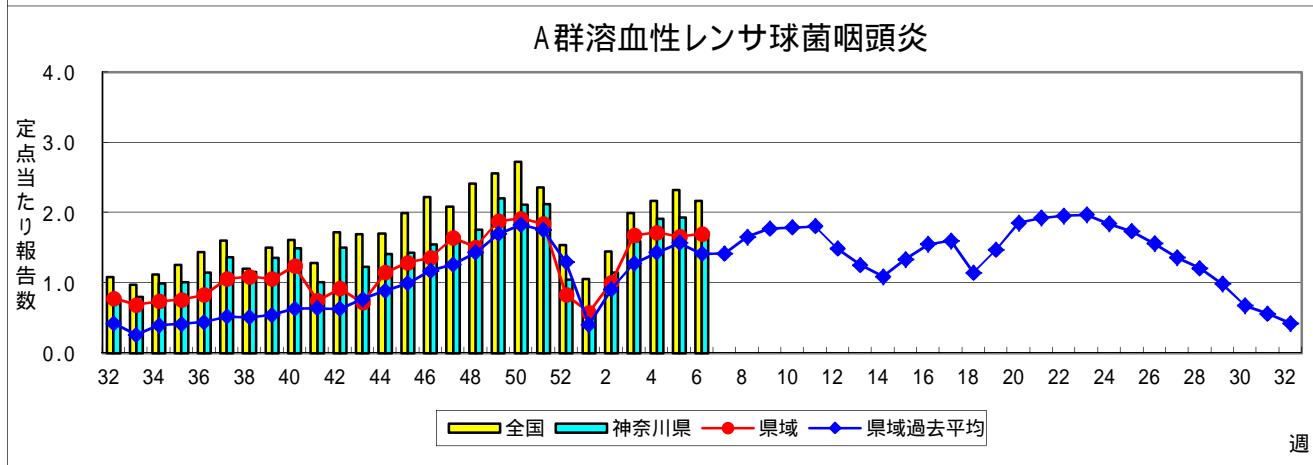
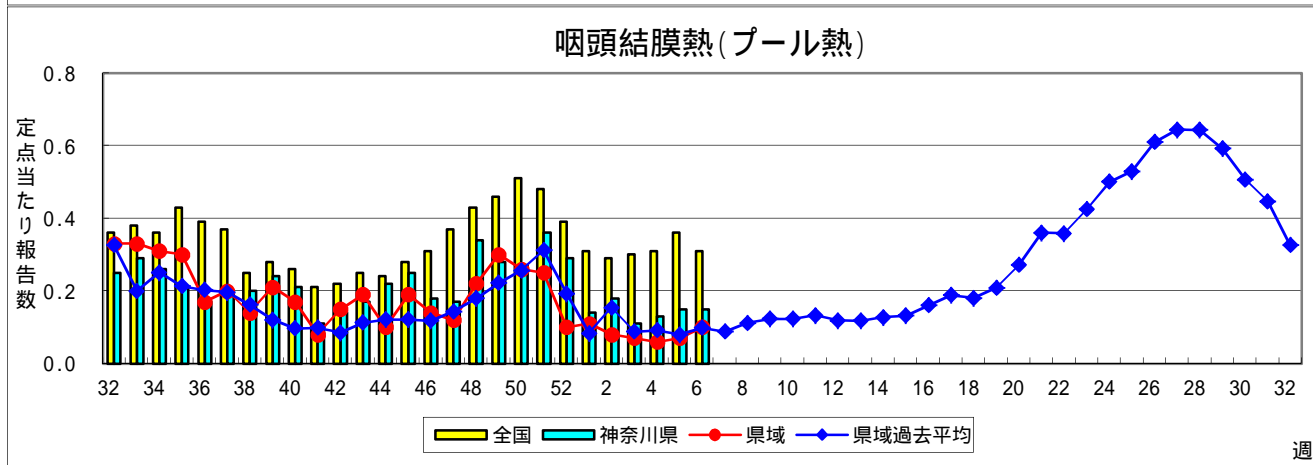
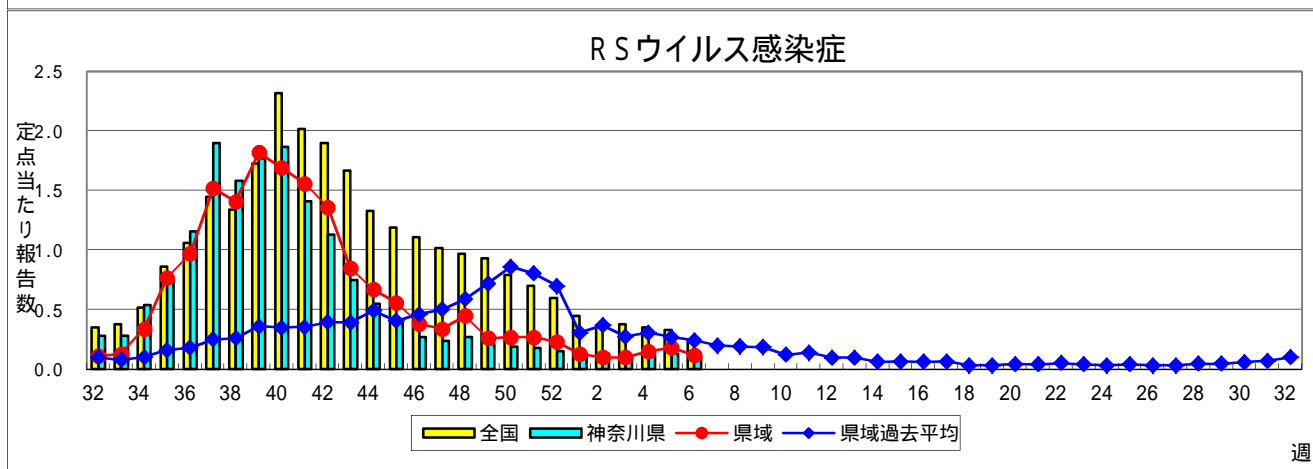
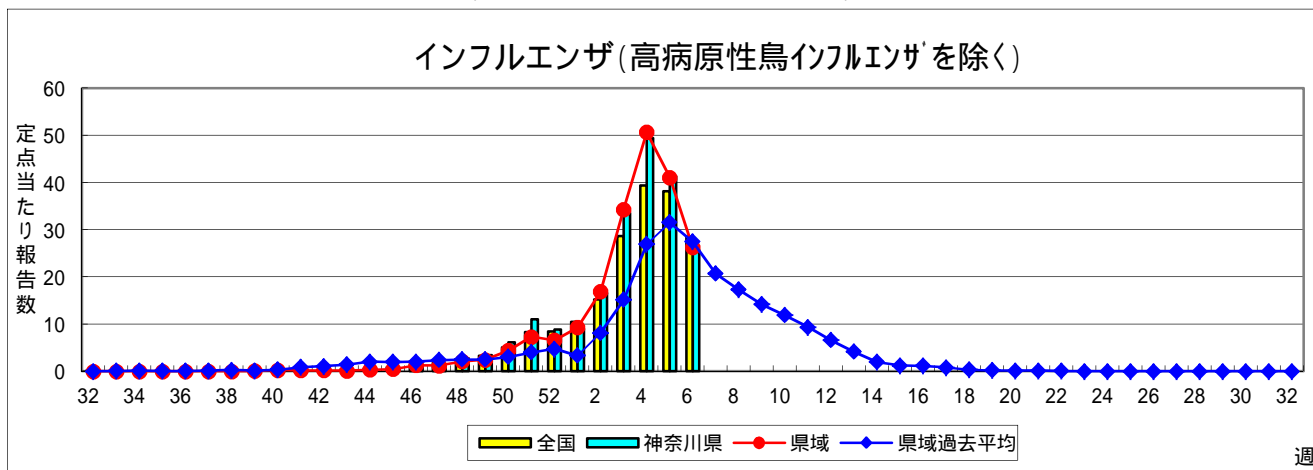
FAX:0467-89-5211(企画情報部)

感染症発生動向調査事業は「感染症の予防及び感染症の患者に対する医療に関する法律」によって行われています。

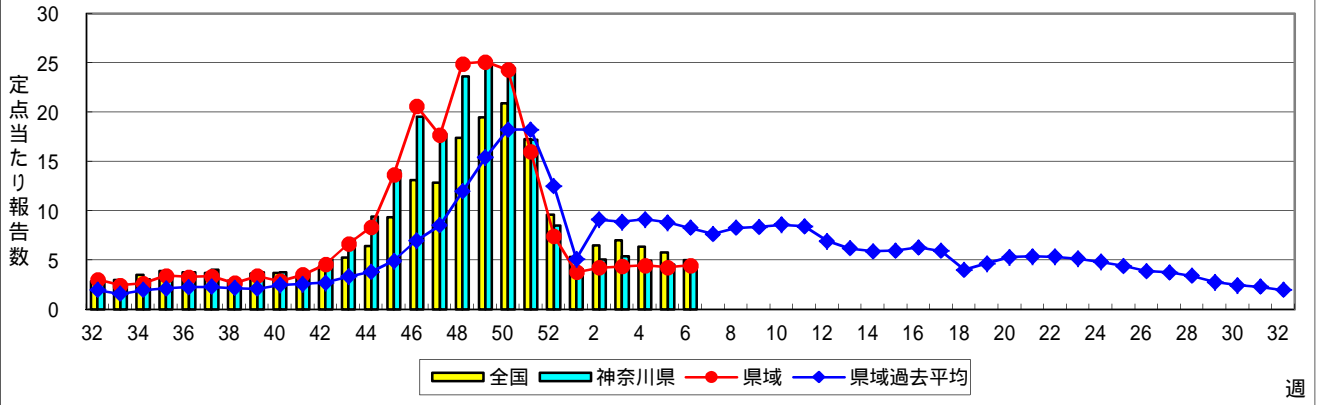
* 県域とは、神奈川県内の市町村のうち横浜市、川崎市、相模原市を除いた地域です。

感染症発生動向調査:週報対象疾患の時系列グラフ

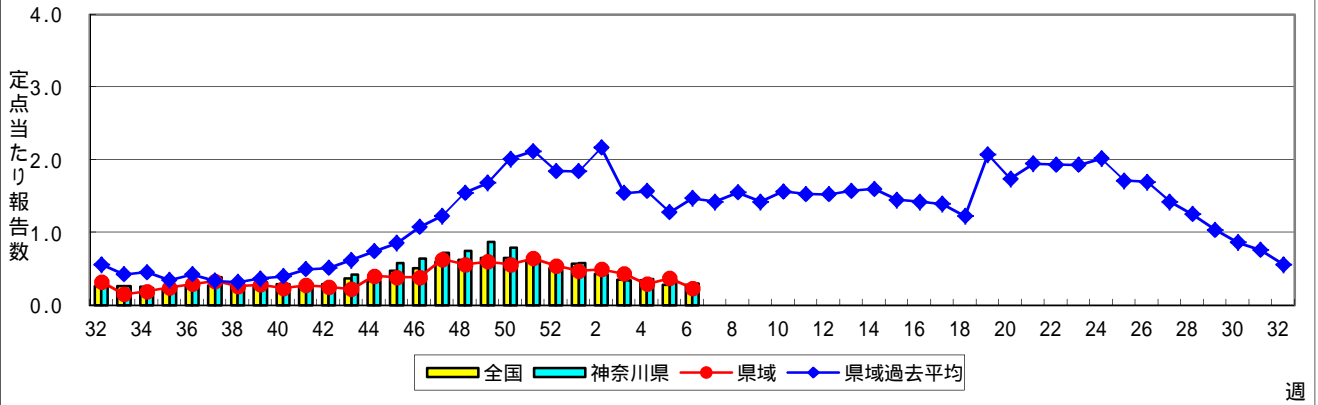
疾患名の括弧書きは、一般名称であり、正式名称ではありません。
神奈川県&県域(横浜市・川崎市・相模原市を除く)のデータです。



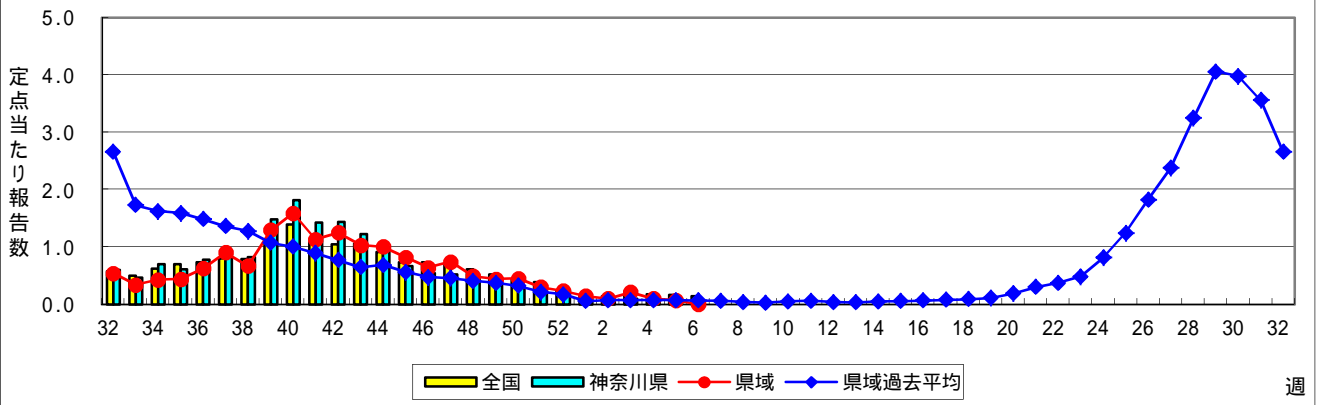
感染性胃腸炎



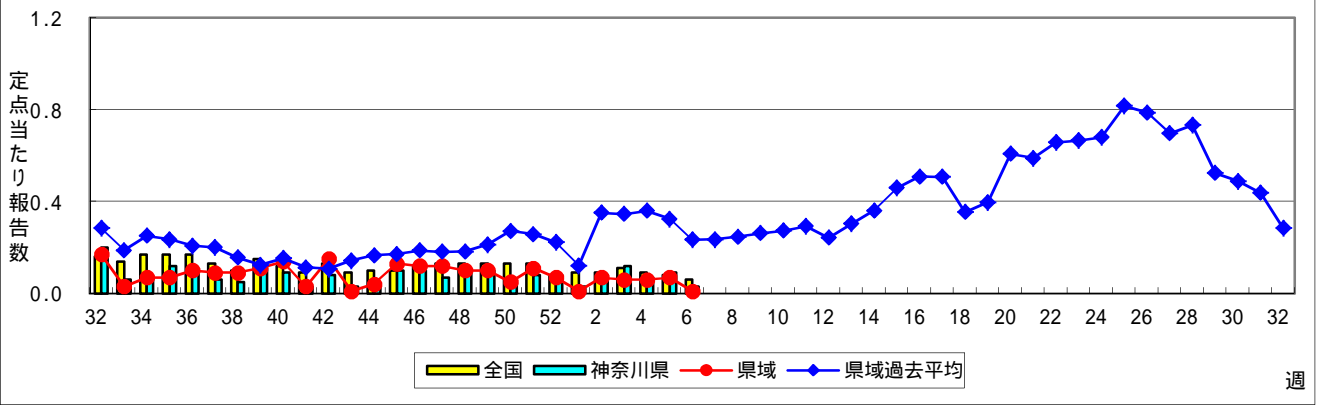
水痘(水ぼうそう)



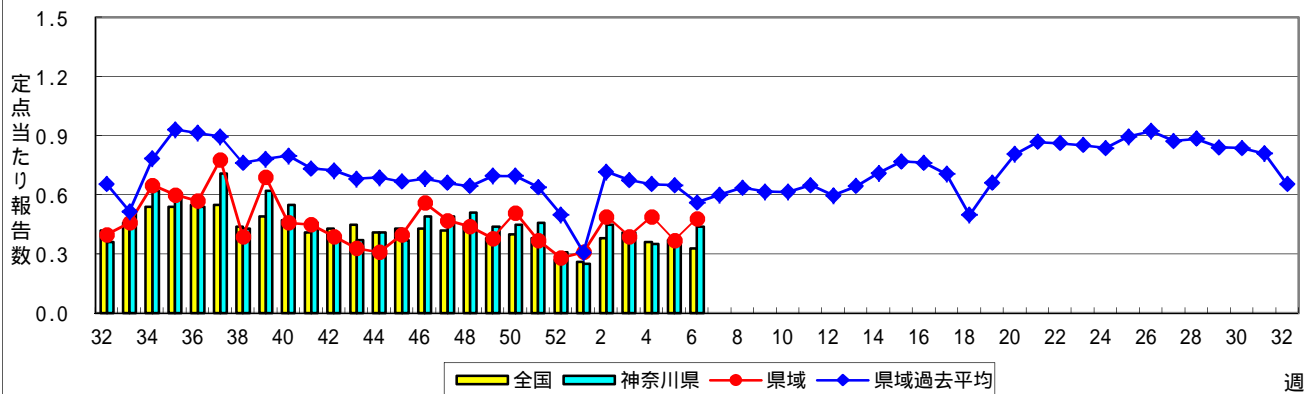
手足口病



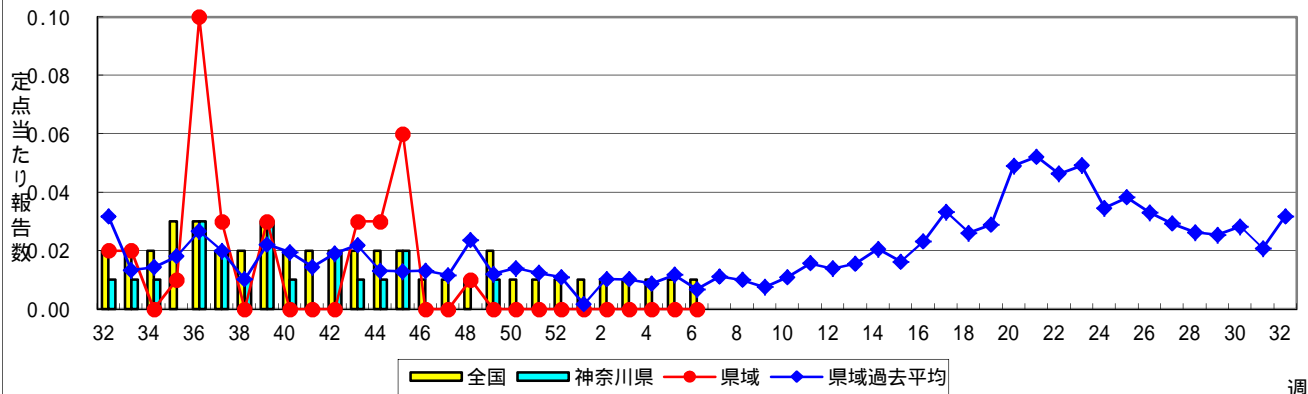
伝染性紅斑(リンゴ病)



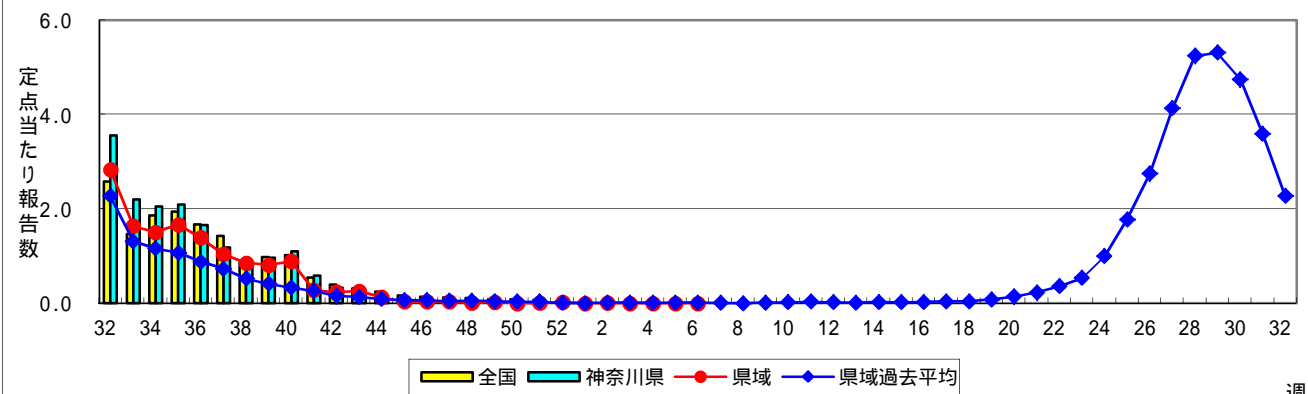
突発性発しん



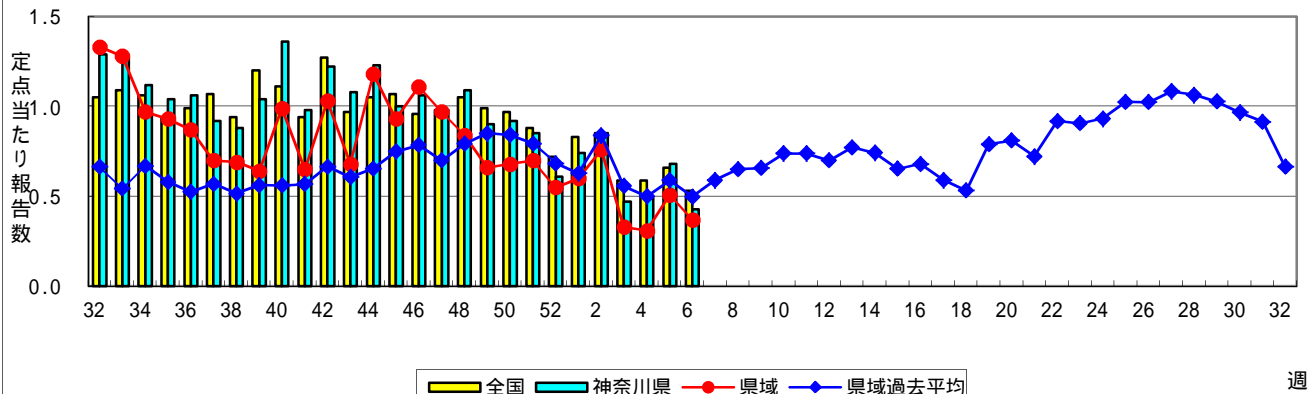
百日咳



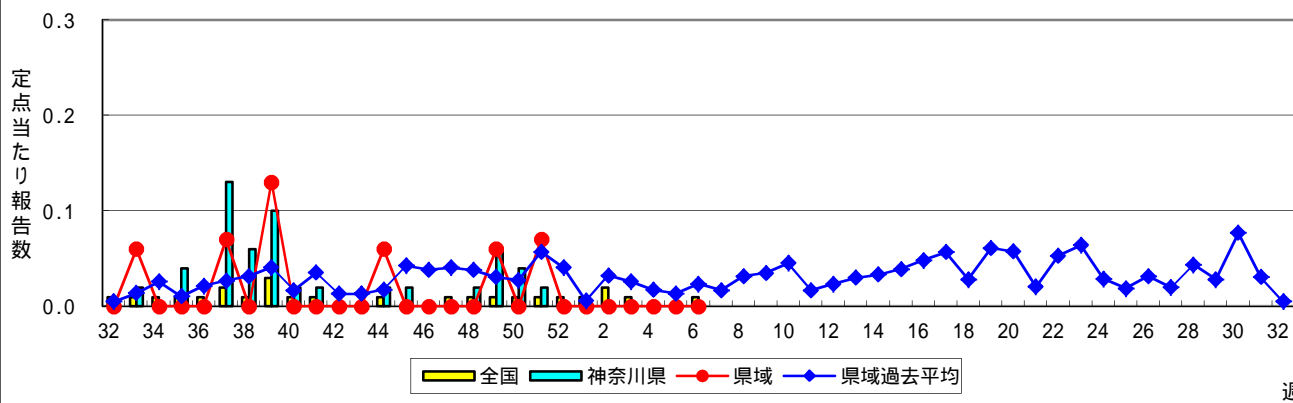
ヘルパンギーナ



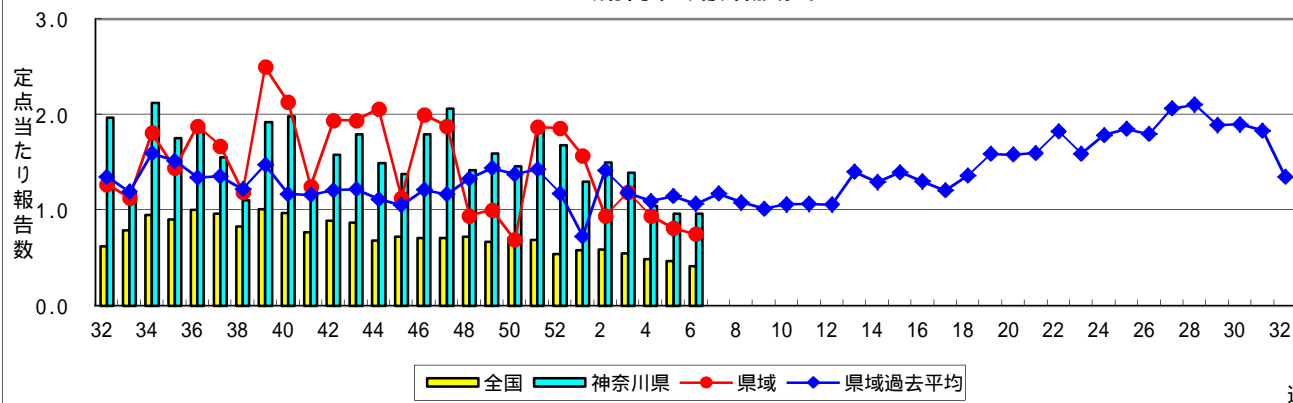
流行性耳下腺炎(おたふくかぜ)



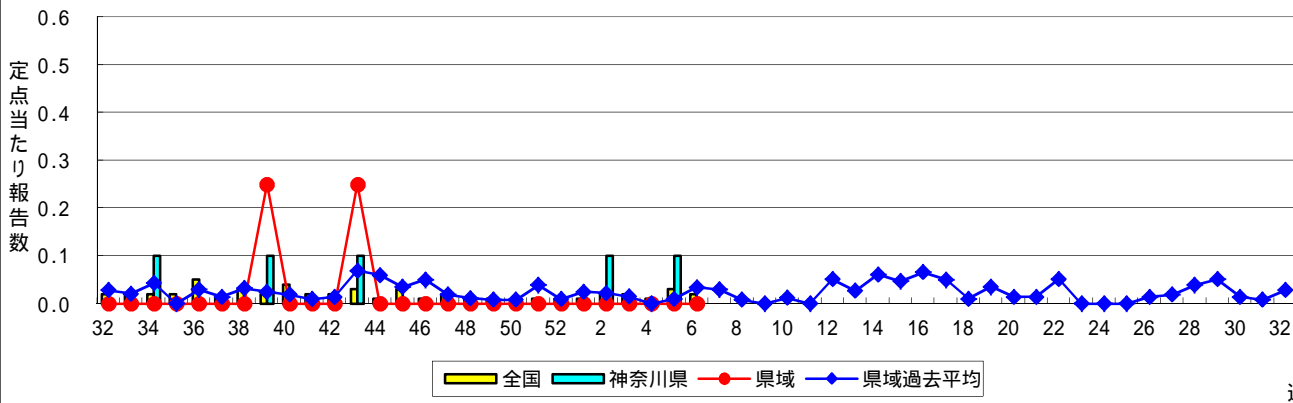
急性出血性結膜炎



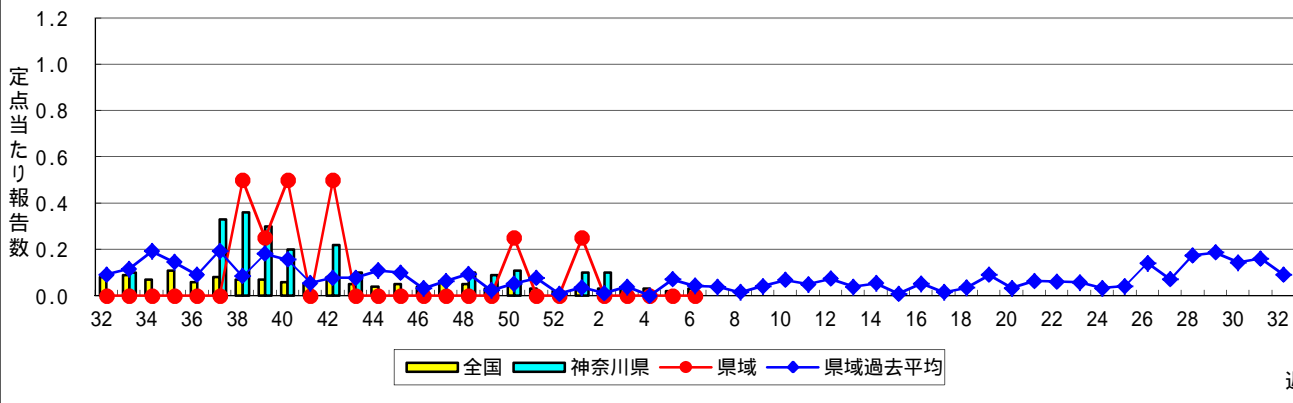
流行性角結膜炎



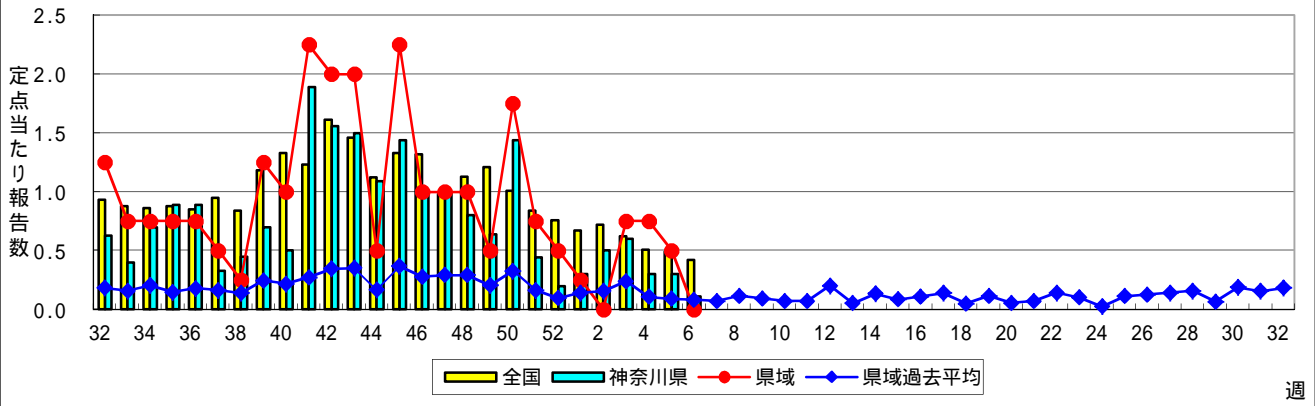
細菌性髄膜炎



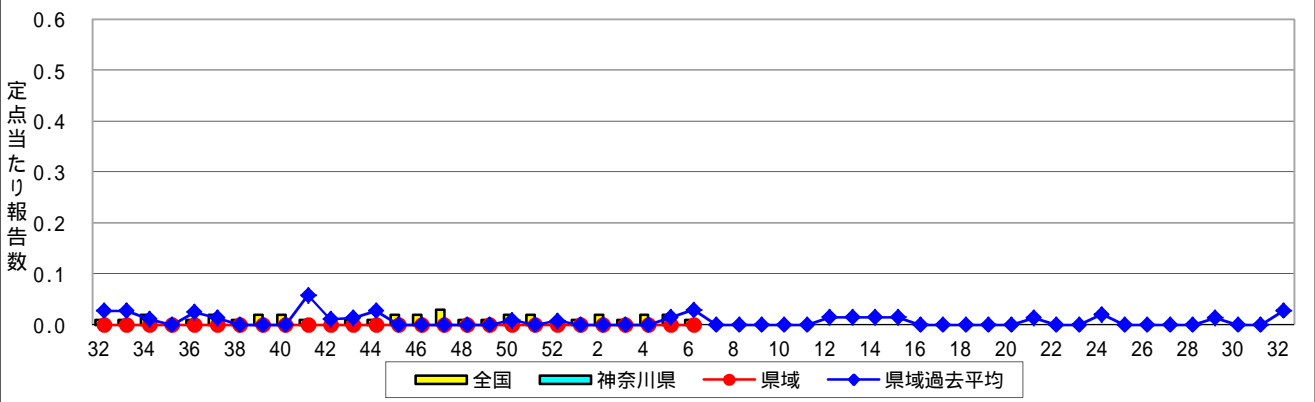
無菌性髄膜炎



マイコプラズマ肺炎



クラミジア肺炎(オウム病を除く)



感染性胃腸炎(ロタウイルス)

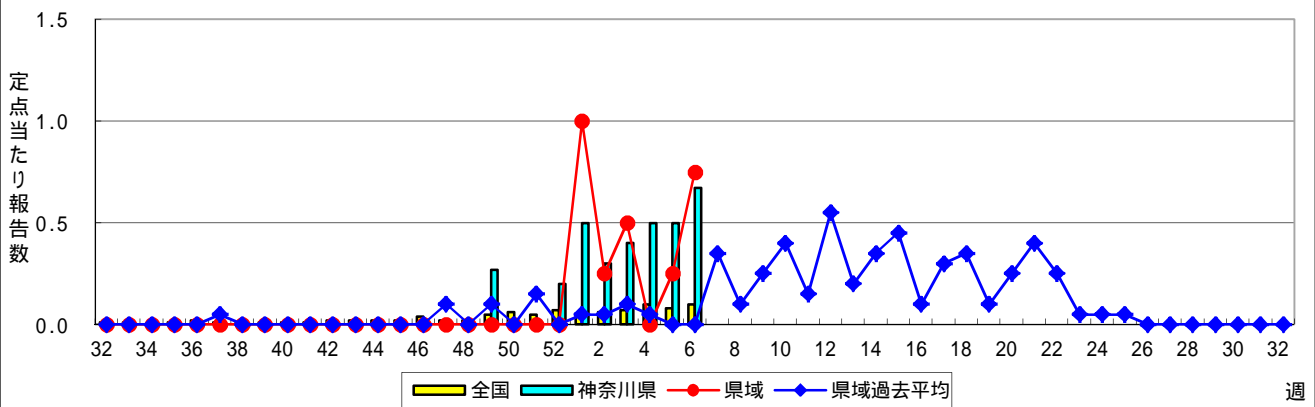


表1 報告数・定点当たり報告数 疾病、政令市・保健所別 (その1)

2017年06週(02月06日～02月12日)

神奈川県	インフルエンザ (高病原性鳥インフルエンザを除く)		RSウイルス感染症		咽頭結膜熱		A群溶血性レンサ球菌咽頭炎		感染性胃腸炎	
	報告数	定点当たり	報告数	定点当たり	報告数	定点当たり	報告数	定点当たり	報告数	定点当たり
全県	8,902	25.73	23	0.11	33	0.15	366	1.69	908	4.20
横浜市	3,770	25.65	9	0.10	13	0.14	135	1.47	348	3.78
川崎市	1,462	24.37	4	0.11	10	0.28	63	1.75	174	4.83
相模原市	620	26.96	1	0.07	3	0.20	44	2.93	59	3.93
県域 (横浜市、川崎市、相模原市を除く)	3,050	26.29	9	0.12	7	0.10	124	1.70	327	4.48
横須賀市	323	23.07	-	-	-	-	6	0.67	40	4.44
藤沢市	349	24.93	1	0.11	-	-	17	1.89	46	5.11
平塚	186	16.91	-	-	-	-	3	0.43	16	2.29
平塚 秦野センター	206	20.60	2	0.33	3	0.50	29	4.83	19	3.17
鎌倉	272	27.20	-	-	-	-	7	1.17	33	5.50
鎌倉 三崎センター	36	12.00	-	-	1	0.50	-	-	1	0.50
小田原	216	21.60	2	0.33	-	-	19	3.17	33	5.50
小田原 足柄上センター	45	9.00	-	-	-	-	-	-	-	-
厚木	763	44.88	4	0.36	3	0.27	17	1.55	93	8.45
厚木 大和センター	322	29.27	-	-	-	-	19	2.71	26	3.71
茅ヶ崎	332	30.18	-	-	-	-	7	1.00	20	2.86

神奈川県	水痘		手足口病		伝染性紅斑		突発性発しん		百日咳	
	報告数	定点当たり	報告数	定点当たり	報告数	定点当たり	報告数	定点当たり	報告数	定点当たり
全県	64	0.30	1	-	7	0.03	94	0.44	-	-
横浜市	32	0.35	-	-	5	0.05	38	0.41	-	-
川崎市	14	0.39	1	0.03	1	0.03	16	0.44	-	-
相模原市	1	0.07	-	-	-	-	5	0.33	-	-
県域 (横浜市、川崎市、相模原市を除く)	17	0.23	-	-	1	0.01	35	0.48	-	-
横須賀市	2	0.22	-	-	-	-	3	0.33	-	-
藤沢市	5	0.56	-	-	-	-	8	0.89	-	-
平塚	-	-	-	-	-	-	-	-	-	-
平塚 秦野センター	2	0.33	-	-	-	-	5	0.83	-	-
鎌倉	-	-	-	-	1	0.17	2	0.33	-	-
鎌倉 三崎センター	-	-	-	-	-	-	1	0.50	-	-
小田原	2	0.33	-	-	-	-	6	1.00	-	-
小田原 足柄上センター	-	-	-	-	-	-	-	-	-	-
厚木	5	0.45	-	-	-	-	4	0.36	-	-
厚木 大和センター	-	-	-	-	-	-	2	0.29	-	-
茅ヶ崎	1	0.14	-	-	-	-	4	0.57	-	-

神奈川県	ヘルパンギーナ		流行性耳下腺炎		急性出血性結膜炎		流行性角結膜炎		細菌性髄膜炎	
	報告数	定点当たり	報告数	定点当たり	報告数	定点当たり	報告数	定点当たり	報告数	定点当たり
全県	-	-	92	0.43	-	-	47	0.96	-	-
横浜市	-	-	36	0.39	-	-	20	1.00	-	-
川崎市	-	-	27	0.75	-	-	11	1.22	-	-
相模原市	-	-	2	0.13	-	-	4	1.00	-	-
県域 (横浜市、川崎市、相模原市を除く)	-	-	27	0.37	-	-	12	0.75	-	-
横須賀市	-	-	1	0.11	-	-	4	2.00	-	-
藤沢市	-	-	-	-	-	-	-	-	-	-
平塚	-	-	5	0.71	-	-	1	0.50	-	-
平塚 秦野センター	-	-	3	0.50	-	-	-	-
鎌倉	-	-	2	0.33	-	-	-	-
鎌倉 三崎センター	-	-	-	-
小田原	-	-	1	0.17	-	-	-	-
小田原 足柄上センター	-	-	-	-
厚木	-	-	4	0.36	-	-	6	2.00	-	-
厚木 大和センター	-	-	5	0.71	-	-	1	0.50
茅ヶ崎	-	-	6	0.86	-	-	-	-

表2 報告数・定点当たり報告数、疾病・年齢階級別
(全県及び横浜市・川崎市・相模原市を除く県域) (その1)

2017年06週(02月06日~02月12日)

*表2は、各保健福祉事務所からの最新の報告をもとに作成しているため、国の還元データである表1および表3の数値と一致しないことがあります。

インフルエンザ定点		項目	合計	~5か月	~11か月	1歳	2	3	4	5	6	7	8
インフルエンザ (高病原性鳥インフルエンザを除く)	全国	報告数	141,666	416	1,354	5,011	5,565	6,769	8,639	8,480	8,950	8,004	7,702
		定点当たり	28.57	0.08	0.27	1.01	1.12	1.37	1.74	1.71	1.81	1.61	1.55
	全県	報告数	8,902	12	71	271	356	426	520	556	612	599	515
		定点当たり	25.73	0.03	0.21	0.78	1.03	1.23	1.50	1.61	1.77	1.73	1.49
	県域	報告数	3,050	3	24	93	115	148	165	198	187	208	191
		定点当たり	26.29	0.03	0.21	0.80	0.99	1.28	1.42	1.71	1.61	1.79	1.65

小児科定点		項目	合計	~5か月	~11か月	1歳	2	3	4	5	6	7	8	
RSウイルス 感染症	全国	報告数	788	146	167	277	96	54	17	10	12	1	4	
		定点当たり	0.25	0.05	0.05	0.09	0.03	0.01	0.00	0.00	0.00	0.00	0.00	
	全県	報告数	23	1	9	9	4	-	-	-	-	-	-	-
		定点当たり	0.11	0.00	0.04	0.04	0.02	-	-	-	-	-	-	-
	県域	報告数	9	-	2	5	2	-	-	-	-	-	-	-
		定点当たり	0.12	-	0.03	0.07	0.03	-	-	-	-	-	-	-
咽頭結膜熱	全国	報告数	967	4	69	284	173	121	105	86	49	21	11	
		定点当たり	0.31	0.00	0.02	0.09	0.05	0.04	0.03	0.03	0.02	0.01	0.00	
	全県	報告数	33	-	-	9	10	5	6	-	2	1	-	
		定点当たり	0.15	-	-	0.04	0.05	0.02	0.03	-	0.01	0.00	-	
	県域	報告数	7	-	-	4	2	1	-	-	-	-	-	
		定点当たり	0.10	-	-	0.05	0.03	0.01	-	-	-	-	-	
A群溶血性レンサ球菌咽頭炎	全国	報告数	6,852	5	32	261	393	628	870	891	898	610	550	
		定点当たり	2.17	0.00	0.01	0.08	0.12	0.20	0.28	0.28	0.28	0.19	0.17	
	全県	報告数	366	-	1	5	19	34	49	44	60	37	31	
		定点当たり	1.69	-	0.00	0.02	0.09	0.16	0.23	0.20	0.28	0.17	0.14	
	県域	報告数	124	-	-	3	9	13	16	11	18	10	10	
		定点当たり	1.70	-	-	0.04	0.12	0.18	0.22	0.15	0.25	0.14	0.14	
感染性胃腸炎	全国	報告数	15,838	87	587	1,574	1,440	1,417	1,442	1,499	1,243	979	843	
		定点当たり	5.01	0.03	0.19	0.50	0.46	0.45	0.46	0.47	0.39	0.31	0.27	
	全県	報告数	908	3	36	96	88	89	94	75	65	46	41	
		定点当たり	4.20	0.01	0.17	0.44	0.41	0.41	0.44	0.35	0.30	0.21	0.19	
	県域	報告数	327	-	12	37	30	31	35	30	29	13	15	
		定点当たり	4.48	-	0.16	0.51	0.41	0.42	0.48	0.41	0.40	0.18	0.21	
水痘	全国	報告数	879	7	24	75	68	79	123	154	116	64	72	
		定点当たり	0.28	0.00	0.01	0.02	0.02	0.02	0.04	0.05	0.04	0.02	0.02	
	全県	報告数	64	1	3	3	6	5	10	14	5	2	5	
		定点当たり	0.30	0.00	0.01	0.01	0.03	0.02	0.05	0.06	0.02	0.01	0.02	
	県域	報告数	17	-	1	-	1	2	2	3	2	1	2	
		定点当たり	0.23	-	0.01	-	0.01	0.03	0.03	0.04	0.03	0.01	0.03	

インフルエンザ定点		項目	9	10-14	15-19	20-29	30-39	40-49	50-59	60-69	70-79	80歳以上
インフルエンザ (高病原性鳥インフルエンザを除く)	全国	報告数	7,151	25,272	7,302	6,050	8,784	8,761	6,042	5,006	3,275	3,133
		定点当たり	1.44	5.10	1.47	1.22	1.77	1.77	1.22	1.01	0.66	0.63
	全県	報告数	453	1,462	419	417	575	601	448	284	178	127
		定点当たり	1.31	4.23	1.21	1.21	1.66	1.74	1.29	0.82	0.51	0.37
	県域	報告数	149	501	149	147	200	191	148	99	68	66
		定点当たり	1.28	4.32	1.28	1.27	1.72	1.65	1.28	0.85	0.59	0.57

小児科定点		項目	9	10-14	15-19	20歳以上
RSウイルス 感染症	全国	報告数	1	3	-	-
		定点当たり	0.00	0.00	-	-
	全県	報告数	-	-	-	-
		定点当たり	-	-	-	-
	県域	報告数	-	-	-	-
		定点当たり	-	-	-	-
咽頭結膜熱	全国	報告数	12	15	3	14
		定点当たり	0.00	0.00	0.00	0.00
	全県	報告数	-	-	-	-
		定点当たり	-	-	-	-
	県域	報告数	-	-	-	-
		定点当たり	-	-	-	-
A群溶血性レンサ球菌咽頭炎	全国	報告数	382	902	123	307
		定点当たり	0.12	0.29	0.04	0.10
	全県	報告数	22	33	5	26
		定点当たり	0.10	0.15	0.02	0.12
	県域	報告数	8	14	2	10
		定点当たり	0.11	0.19	0.03	0.14
感染性胃腸炎	全国	報告数	707	1,897	430	1,690
		定点当たり	0.22	0.60	0.14	0.53
	全県	報告数	41	88	25	121
		定点当たり	0.19	0.41	0.12	0.56
	県域	報告数	19	25	11	40
		定点当たり	0.26	0.34	0.15	0.55
水痘	全国	報告数	33	58	-	6
		定点当たり	0.01	0.02	-	0.00
	全県	報告数	4	6	-	-
		定点当たり	0.02	0.03	-	-
	県域	報告数	1	2	-	-
		定点当たり	0.01	0.03	-	-

表2 報告数・定点当たり報告数、疾病・年齢階級別
(全県及び横浜市・川崎市・相模原市を除く県域) (その2)

2017年06週(02月06日~02月12日)

*表2は、各保健福祉事務所からの最新の報告をもとに作成しているため、国の還元データである表1および表3の数値と一致しないことがあります。

小児科定点	項目	合計	~5か月	~11か月	1歳
手足口病	全国	報告数 432	4	31	184
		定点当たり 0.14	0.00	0.01	0.06
	全県	報告数 1	-	-	-
		定点当たり 0.00	-	-	-
	県域	報告数 -	-	-	-
		定点当たり -	-	-	-
伝染性紅斑	全国	報告数 188	-	4	14
		定点当たり 0.06	-	0.00	0.00
	全県	報告数 7	-	-	-
		定点当たり 0.03	-	-	-
	県域	報告数 1	-	-	-
		定点当たり 0.01	-	-	-
突発性発しん	全国	報告数 1,039	28	356	536
		定点当たり 0.33	0.01	0.11	0.17
	全県	報告数 94	1	27	51
		定点当たり 0.44	0.00	0.13	0.24
	県域	報告数 35	-	13	18
		定点当たり 0.48	-	0.18	0.25
百日咳	全国	報告数 17	3	1	1
		定点当たり 0.01	0.00	0.00	0.00
	全県	報告数 -	-	-	-
		定点当たり -	-	-	-
	県域	報告数 -	-	-	-
		定点当たり -	-	-	-
ヘルパンギーナ	全国	報告数 52	-	1	19
		定点当たり 0.02	-	0.00	0.01
	全県	報告数 -	-	-	-
		定点当たり -	-	-	-
	県域	報告数 -	-	-	-
		定点当たり -	-	-	-
流行性耳下腺炎	全国	報告数 1,677	-	2	38
		定点当たり 0.53	-	0.00	0.01
	全県	報告数 92	-	-	1
		定点当たり 0.43	-	-	0.00
	県域	報告数 27	-	-	-
		定点当たり 0.37	-	-	-

小児科定点	項目	2	3	4	5	6	7	8	9	10-14	15-19	20歳以上
手足口病	全国	報告数 78	52	37	22	7	2	2	1	8	1	3
		定点当たり 0.02	0.02	0.01	0.01	0.00	0.00	0.00	0.00	0.00	0.00	0.00
	全県	報告数 -	1	-	-	-	-	-	-	-	-	-
		定点当たり -	0.00	-	-	-	-	-	-	-	-	-
	県域	報告数 -	-	-	-	-	-	-	-	-	-	-
		定点当たり -	-	-	-	-	-	-	-	-	-	-
伝染性紅斑	全国	報告数 15	26	22	28	28	15	13	7	14	2	-
		定点当たり 0.00	0.01	0.01	0.01	0.01	0.00	0.00	0.00	0.00	0.00	-
	全県	報告数 1	-	2	1	1	-	-	2	-	-	-
		定点当たり 0.00	-	0.01	0.00	0.00	-	-	-	-	-	-
	県域	報告数 -	-	-	-	1	-	-	-	-	-	-
		定点当たり -	-	-	-	0.01	-	-	-	-	-	-
突発性発しん	全国	報告数 89	20	8	1	-	-	1	-	-	-	-
		定点当たり 0.03	0.01	0.00	0.00	-	-	0.00	-	-	-	-
	全県	報告数 13	1	1	-	-	-	-	-	-	-	-
		定点当たり 0.06	0.00	0.00	-	-	-	-	-	-	-	-
	県域	報告数 3	-	1	-	-	-	-	-	-	-	-
		定点当たり 0.04	-	0.01	-	-	-	-	-	-	-	-
百日咳	全国	報告数 -	1	1	2	-	-	-	4	2	-	2
		定点当たり -	0.00	0.00	0.00	-	-	-	0.00	0.00	-	0.00
	全県	報告数 -	-	-	-	-	-	-	-	-	-	-
		定点当たり -	-	-	-	-	-	-	-	-	-	-
	県域	報告数 -	-	-	-	-	-	-	-	-	-	-
		定点当たり -	-	-	-	-	-	-	-	-	-	-
ヘルパンギーナ	全国	報告数 8	3	6	3	3	2	-	-	2	-	5
		定点当たり 0.00	0.00	0.00	0.00	0.00	0.00	-	-	0.00	-	0.00
	全県	報告数 -	-	-	-	-	-	-	-	-	-	-
		定点当たり -	-	-	-	-	-	-	-	-	-	-
	県域	報告数 -	-	-	-	-	-	-	-	-	-	-
		定点当たり -	-	-	-	-	-	-	-	-	-	-
流行性耳下腺炎	全国	報告数 78	162	227	285	247	182	140	99	174	15	28
		定点当たり 0.02	0.05	0.07	0.09	0.08	0.06	0.04	0.03	0.06	0.00	0.01
	全県	報告数 4	5	12	14	17	12	4	7	13	2	1
		定点当たり 0.02	0.02	0.06	0.06	0.08	0.06	0.02	0.03	0.06	0.01	0.00
	県域	報告数 1	2	5	3	4	3	2	2	4	1	-
		定点当たり 0.01	0.03	0.07	0.04	0.05	0.04	0.03	0.03	0.05	0.01	-

表2 報告数・定点当たり報告数、疾病・年齢階級別
(全県及び横浜市・川崎市・相模原市を除く県域) (その3)

2017年06週(02月06日~02月12日)

*表2は、各保健福祉事務所からの最新の報告をもとに作成しているため、国の還元データである表1および表3の数値と一致しないことがあります。

眼科定点		項目	合計	~5か月	~11か月	1歳	2	3	4	5	6	7	8
急性出血性結膜炎	全国	報告数	6	-	-	1	-	1	-	-	1	-	-
		定点当たり	0.01	-	-	0.00	-	0.00	-	-	0.00	-	-
	全県	報告数	-	-	-	-	-	-	-	-	-	-	-
		定点当たり	-	-	-	-	-	-	-	-	-	-	-
	県域	報告数	-	-	-	-	-	-	-	-	-	-	-
		定点当たり	-	-	-	-	-	-	-	-	-	-	-
流行性角結膜炎	全国	報告数	283	1	6	12	15	7	11	7	4	1	1
		定点当たり	0.41	0.00	0.01	0.02	0.02	0.01	0.02	0.01	0.01	0.00	0.00
	全県	報告数	47	-	-	1	2	4	2	2	3	-	-
		定点当たり	0.96	-	-	0.02	0.04	0.08	0.04	0.04	0.06	-	-
	県域	報告数	12	-	-	-	-	-	-	-	2	-	-
		定点当たり	0.75	-	-	-	-	-	-	-	0.13	-	-

基幹定点(週報)		項目	合計	0歳	1-4	5-9	10-14	15-19	20-24	25-29	30-34	35-39	40-44
細菌性髄膜炎	全国	報告数	9	-	-	1	1	-	1	-	-	1	-
		定点当たり	0.02	-	-	0.00	0.00	-	0.00	-	-	0.00	-
	全県	報告数	-	-	-	-	-	-	-	-	-	-	-
		定点当たり	-	-	-	-	-	-	-	-	-	-	-
	県域	報告数	-	-	-	-	-	-	-	-	-	-	-
		定点当たり	0.25	-	-	-	-	-	-	-	-	-	-
無菌性髄膜炎	全国	報告数	13	-	-	3	1	-	2	2	1	1	-
		定点当たり	0.03	-	-	0.01	0.00	-	0.00	0.00	0.00	0.00	-
	全県	報告数	-	-	-	-	-	-	-	-	-	-	-
		定点当たり	-	-	-	-	-	-	-	-	-	-	-
	県域	報告数	-	-	-	-	-	-	-	-	-	-	-
		定点当たり	0.25	-	-	0.25	-	-	-	-	-	-	-
マイコプラズマ肺炎	全国	報告数	199	1	46	66	44	8	4	2	8	2	1
		定点当たり	0.42	0.00	0.10	0.14	0.09	0.02	0.01	0.00	0.02	0.00	0.00
	全県	報告数	1	-	-	-	1	-	-	-	-	-	-
		定点当たり	0.11	-	-	-	0.11	-	-	-	-	-	-
	県域	報告数	-	-	-	-	-	-	-	-	-	-	-
		定点当たり	0.50	-	-	0.25	-	-	-	-	-	-	-
クラミジア肺炎(オウム病を除く)	全国	報告数	7	-	-	4	1	-	-	-	-	-	-
		定点当たり	0.01	-	-	0.01	0.00	-	-	-	-	-	-
	全県	報告数	-	-	-	-	-	-	-	-	-	-	-
		定点当たり	-	-	-	-	-	-	-	-	-	-	-
	県域	報告数	-	-	-	-	-	-	-	-	-	-	-
		定点当たり	-	-	-	-	-	-	-	-	-	-	-
感染性胃腸炎(ロタウイルス)	全国	報告数	49	6	33	9	-	-	-	-	-	-	-
		定点当たり	0.10	0.01	0.07	0.02	-	-	-	-	-	-	-
	全県	報告数	6	1	4	1	-	-	-	-	-	-	-
		定点当たり	0.67	0.11	0.44	0.11	-	-	-	-	-	-	-
	県域	報告数	3	1	2	-	-	-	-	-	-	-	-
		定点当たり	-	-	-	-	-	-	-	-	-	-	-

眼科定点		項目	9	10-14	15-19	20-29	30-39	40-49	50-59	60-69	70歳以上
急性出血性結膜炎	全国	報告数	-	-	-	2	-	1	-	-	-
		定点当たり	-	-	-	0.00	-	0.00	-	-	-
	全県	報告数	-	-	-	-	-	-	-	-	-
		定点当たり	-	-	-	-	-	-	-	-	-
	県域	報告数	-	-	-	-	-	-	-	-	-
		定点当たり	-	-	-	-	-	-	-	-	-
流行性角結膜炎	全国	報告数	-	8	7	29	58	47	26	26	17
		定点当たり	-	0.01	0.01	0.04	0.08	0.07	0.04	0.04	0.02
	全県	報告数	-	1	-	4	8	13	-	5	2
		定点当たり	-	0.02	-	0.08	0.16	0.27	-	0.10	0.04
	県域	報告数	-	1	-	-	3	4	-	-	2
		定点当たり	-	0.06	-	-	0.19	0.25	-	-	0.13

基幹定点(週報)		項目	45-49	50-54	55-59	60-64	65-69	70歳以上
細菌性髄膜炎	全国	報告数	1	-	-	1	2	1
		定点当たり	0.00	-	-	0.00	0.00	0.00
	全県	報告数	-	-	-	-	-	-
		定点当たり	-	-	-	-	-	-
	県域	報告数	-	-	-	-	-	-
		定点当たり	-	-	-	0.25	-	-
無菌性髄膜炎	全国	報告数	1	-	-	-	-	2
		定点当たり	0.00	-	-	-	-	0.00
	全県	報告数	-	-	-	-	-	-
		定点当たり	-	-	-	-	-	-
	県域	報告数	-	-	-	-	-	-
		定点当たり	-	-	-	-	-	-
マイコプラズマ肺炎	全国	報告数	1	-	2	2	1	11
		定点当たり	0.00	-	0.00	0.00	0.00	0.02
	全県	報告数	-	-	-	-	-	-
		定点当たり	-	-	-	-	-	-
	県域	報告数	-	-	-	-	-	-
		定点当たり	0.25	-	-	-	-	-
クラミジア肺炎(オウム病を除く)	全国	報告数	-	-	-	-	-	2
		定点当たり	-	-	-	-	-	0.00
	全県	報告数	-	-	-	-	-	-
		定点当たり	-	-	-	-	-	-
	県域	報告数	-	-	-	-	-	-
		定点当たり	-	-	-	-	-	-
感染性胃腸炎(ロタウイルス)	全国	報告数	-	-	-	-	-	1
		定点当たり	-	-	-	-	-	0.00
	全県	報告数	-	-	-	-	-	-
		定点当たり	-	-	-	-	-	-
	県域	報告数	-	-	-	-	-	-
		定点当たり	-	-	-	-	-	-

表3 5週前～今週の推移 (その1)
(全県及び横浜市・川崎市・相模原市を除く県域)

2017年06週(02月06日～02月12日)

疾病名	項目		5週前	4週前	3週前	2週前	1週前	今週
			01週	02週	03週	04週	05週	06週
			(01月02日 ～01月08 日)	(01月09日 ～01月15 日)	(01月16日 ～01月22 日)	(01月23日 ～01月29 日)	(01月30日 ～02月05 日)	(02月06日 ～02月12 日)
インフルエンザ (高病原性鳥インフル ンザを除く)	全県	報告数	3,006	5,734	11,741	17,221	14,354	8,902
		定点当たり	9.05	16.67	33.64	49.49	41.37	25.73
	県域	報告数	1,063	1,943	3,949	5,832	4,774	3,050
		定点当たり	9.32	16.90	34.34	50.71	41.16	26.29
RSウイルス 感染症	全県	報告数	27	27	25	25	29	23
		定点当たり	0.13	0.13	0.12	0.12	0.13	0.11
	県域	報告数	9	7	7	11	13	9
		定点当たり	0.13	0.10	0.10	0.15	0.18	0.12
咽頭結膜熱	全県	報告数	28	39	23	29	33	33
		定点当たり	0.14	0.18	0.11	0.13	0.15	0.15
	県域	報告数	8	6	5	4	5	7
		定点当たり	0.11	0.08	0.07	0.06	0.07	0.10
A群溶血性レ ンサ球菌咽頭 炎	全県	報告数	120	247	344	412	419	366
		定点当たり	0.58	1.15	1.59	1.91	1.93	1.69
	県域	報告数	42	73	121	124	121	124
		定点当たり	0.58	1.01	1.68	1.72	1.66	1.70
感染性胃腸炎	全県	報告数	838	1,086	1,174	1,073	985	908
		定点当たり	4.07	5.07	5.41	4.97	4.54	4.20
	県域	報告数	272	306	314	322	313	327
		定点当たり	3.78	4.25	4.36	4.47	4.29	4.48
水痘	全県	報告数	119	89	74	78	76	64
		定点当たり	0.58	0.42	0.34	0.36	0.35	0.30
	県域	報告数	34	35	31	21	27	17
		定点当たり	0.47	0.49	0.43	0.29	0.37	0.23
手足口病	全県	報告数	20	14	20	11	6	1
		定点当たり	0.10	0.07	0.09	0.05	0.03	-
	県域	報告数	10	7	15	7	5	-
		定点当たり	0.14	0.10	0.21	0.10	0.07	-
伝染性紅斑	全県	報告数	7	17	25	15	19	7
		定点当たり	0.03	0.08	0.12	0.07	0.09	0.03
	県域	報告数	1	5	4	4	5	1
		定点当たり	0.01	0.07	0.06	0.06	0.07	0.01
突発性発しん	全県	報告数	52	96	90	75	79	94
		定点当たり	0.25	0.45	0.41	0.35	0.36	0.44
	県域	報告数	22	35	28	35	27	35
		定点当たり	0.31	0.49	0.39	0.49	0.37	0.48

表3 5週前～今週の推移 (その2)
 (全県及び横浜市・川崎市・相模原市を除く県域)

2017年06週(02月06日～02月12日)

疾病名	項目		5週前	4週前	3週前	2週前	1週前	今週
			01週	02週	03週	04週	05週	06週
			(01月02日 ～01月08 日)	(01月09日 ～01月15 日)	(01月16日 ～01月22 日)	(01月23日 ～01月29 日)	(01月30日 ～02月05 日)	(02月06日 ～02月12 日)
百日咳	全県	報告数	1	-	1	-	-	-
		定点当たり	-	-	-	-	-	-
	県域	報告数	-	-	-	-	-	-
		定点当たり	-	-	-	-	-	-
ヘルパンギーナ	全県	報告数	1	6	-	1	2	-
		定点当たり	-	0.03	-	-	0.01	-
	県域	報告数	-	1	-	-	-	-
		定点当たり	-	0.01	-	-	-	-
流行性耳下腺炎	全県	報告数	152	182	102	108	148	92
		定点当たり	0.74	0.85	0.47	0.50	0.68	0.43
	県域	報告数	43	55	24	22	37	27
		定点当たり	0.60	0.76	0.33	0.31	0.51	0.37
急性出血性結膜炎	全県	報告数	-	-	-	-	-	-
		定点当たり	-	-	-	-	-	-
	県域	報告数	-	-	-	-	-	-
		定点当たり	-	-	-	-	-	-
流行性角結膜炎	全県	報告数	61	72	68	50	46	47
		定点当たり	1.30	1.50	1.39	1.04	0.96	0.96
	県域	報告数	22	15	19	15	13	12
		定点当たり	1.57	0.94	1.19	0.94	0.81	0.75
細菌性髄膜炎	全県	報告数	-	1	-	-	1	-
		定点当たり	-	0.10	-	-	0.10	-
	県域	報告数	-	-	-	-	-	-
		定点当たり	-	-	-	-	-	-
無菌性髄膜炎	全県	報告数	1	1	-	-	-	-
		定点当たり	0.10	0.10	-	-	-	-
	県域	報告数	1	-	-	-	-	-
		定点当たり	0.25	-	-	-	-	-
マイコプラズマ肺炎	全県	報告数	3	5	6	3	3	1
		定点当たり	0.30	0.50	0.60	0.30	0.30	0.11
	県域	報告数	1	-	3	3	2	-
		定点当たり	0.25	-	0.75	0.75	0.50	-
クラミジア肺炎 (オウム病を除く)	全県	報告数	-	-	-	-	-	-
		定点当たり	-	-	-	-	-	-
	県域	報告数	-	-	-	-	-	-
		定点当たり	-	-	-	-	-	-
感染性胃腸炎 (ロタウイルス)	全県	報告数	5	3	4	5	5	6
		定点当たり	0.50	0.30	0.40	0.50	0.50	0.67
	県域	報告数	4	1	2	-	1	3
		定点当たり	1.00	0.25	0.50	-	0.25	0.75