



# 神奈川県感染症発生情報 (51週報)

(12月18日～12月24日)

<http://www.eiken.pref.kanagawa.jp/>



## 今週の注目感染症

～インフルエンザ～ 神奈川県の定点当たり報告数は第47週(11月20日～11月26日)に流行開始の目安(定点当たり1)を超え、今週、注意報レベル(定点当たり10)を超えました。外出後の手洗い・うがいや、咳エチケット(咳やくしゃみの症状がある場合はマスク着用)を心がけ、感染を予防しましょう。重症化予防にインフルエンザワクチンの接種が有効です。接種希望の方は、お早めにかかりつけの医療機関にご相談ください。

～感染性胃腸炎～ 細菌やウイルスにより嘔吐や下痢等の症状が現れる感染症の総称で、感染者の嘔吐物や便から手指を介して感染する他、汚染された生の二枚貝を原因とするノロウイルス食中毒も見られます。神奈川県では12月4日に「ノロウイルス食中毒警戒情報」が発令され、定点当たり報告数はやや高い状態が続いています。感染予防のため、食事の前やトイレの後には石けんを使ってしっかり手洗いを行いましょう。また、ノロウイルスには、加熱(85℃から90℃以上で90秒以上)や次亜塩素酸ナトリウム(塩素系漂白剤)希釈液による消毒が効果的です。

## 今週の全数把握対象疾患

(当該週の国による集計及び各保健福祉事務所からの報告をもとに期日を決めて集計しているため、集計数が前後することがあります。)

分類	対象疾患	内訳				神奈川県 (今週)	神奈川県 (2017年累計)
		県域	横浜市	川崎市	相模原市		
二類	結核	12		5		17	1,599
三類	細菌性赤痢	1				1	17
	腸管出血性大腸菌感染症		2			2	264
四類	A型肝炎	1				1	18
五類	カルバペネム耐性腸内細菌科細菌感染症			1		1	121
	急性脳炎			1		1	47
	クロイツフェルト・ヤコブ病	2				2	13
	劇症型溶血性レンサ球菌感染症		1			1	44
	侵襲性肺炎球菌感染症	1	4	3		8	232
	水痘(入院例)		1			1	15
	梅毒	1	1			2	316

## 全数把握対象疾患情報

- 結核17例：年齢群は10歳未満2例、20歳代2例、30歳代1例、40歳代1例、50歳代2例、60歳代4例、70歳代2例、80歳代3例、病型は肺結核4例、肺結核及び結核性胸膜炎1例、結核性胸膜炎2例、リンパ節結核1例、無症状病原体保有者8例、疑似症患者1例
- 細菌性赤痢1例：年齢群は40歳代、菌種は*S. sonnei* (D群)、推定感染経路は経口感染、推定感染地域はインドネシア共和国
- 腸管出血性大腸菌感染症2例：年齢群は10歳未満2例、血清型・毒素型はO26 VT1 1例、O157 VT1VT2 1例、推定感染経路は経口感染1例、不明1例、推定感染地域は神奈川県1例、都道府県不明1例
- A型肝炎1例：年齢群は40歳代、感染経路は不明、感染地域は都道府県不明、ワクチン接種歴は接種なし
- カルバペネム耐性腸内細菌科細菌感染症1例：年齢群は90歳代、菌種は*Enterobacter aerogenes*、推定感染経路は以前からの保菌、推定感染地域は神奈川県
- 急性脳炎1例：年齢群は10歳未満、病型は病原体不明、感染経路は不明、感染地域は都道府県不明
- クロイツフェルト・ヤコブ病2例：年齢群は60歳代1例、80歳代1例、病型は古典型クロイツフェルト・ヤコブ病2例、感染経路は不明2例、感染地域は不明2例
- 劇症型溶血性レンサ球菌感染症1例：年齢群は60歳代、感染経路は不明、感染地域は都道府県不明
- 侵襲性肺炎球菌感染症8例：年齢群は10歳未満2例、50歳代2例、60歳代2例、70歳代1例、80歳代1例、推定感染経路は飛沫・飛沫核感染5例、不明3例、推定感染地域は神奈川県7例、都道府県不明1例、ワクチン接種歴は接種あり1例、接種なし4例、不明3例
- 水痘(入院例)1例：年齢群は10歳代、感染経路は不明、推定感染地域は神奈川県、ワクチン接種歴は接種なし
- 梅毒2例：年齢群は30歳代1例、40歳代1例、病型は早期顕症梅毒1期1例、無症状病原体保有者1例、推定感染経路は性的接触2例、推定感染地域は神奈川県1例、都道府県不明1例

## 今週の定点把握対象疾患

- インフルエンザの定点当たりの報告数は、全県(11.89)で前週の全県(7.15)より増加し、注意報レベルを超えています。
- 感染性胃腸炎の定点当たりの報告数は、全県(10.82)で前週の全県(12.04)より減少しましたが、やや高い状態が続いています。
- 咽頭結膜熱の定点当たりの報告数は、藤沢市(1.30)、鎌倉保健福祉事務所三崎センター管内(1.00)でやや高くなっています。
- A群溶血性レンサ球菌咽頭炎の定点当たりの報告数は、小田原保健福祉事務所管内(4.33)、平塚保健福祉事務所管内(4.29)でやや高くなっています。
- 流行性角結膜炎の定点当たりの報告数は、厚木保健福祉事務所管内(4.67)、横須賀市(4.00)でやや高くなっています。

## 神奈川県感染症情報センター

神奈川県衛生研究所 企画情報部 衛生情報課

TEL:0467-83-4400(代表)

FAX:0467-89-5211(企画情報部)

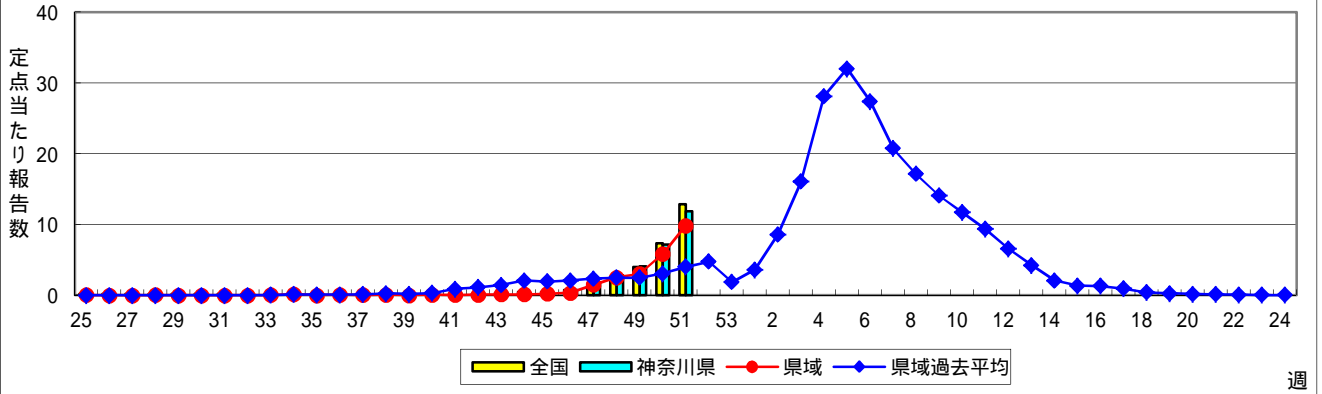
感染症発生動向調査事業は「感染症の予防及び感染症の患者に対する医療に関する法律」によって行われています。

\* 県域とは、神奈川県内の市町村のうち横浜市、川崎市、相模原市を除いた地域です。

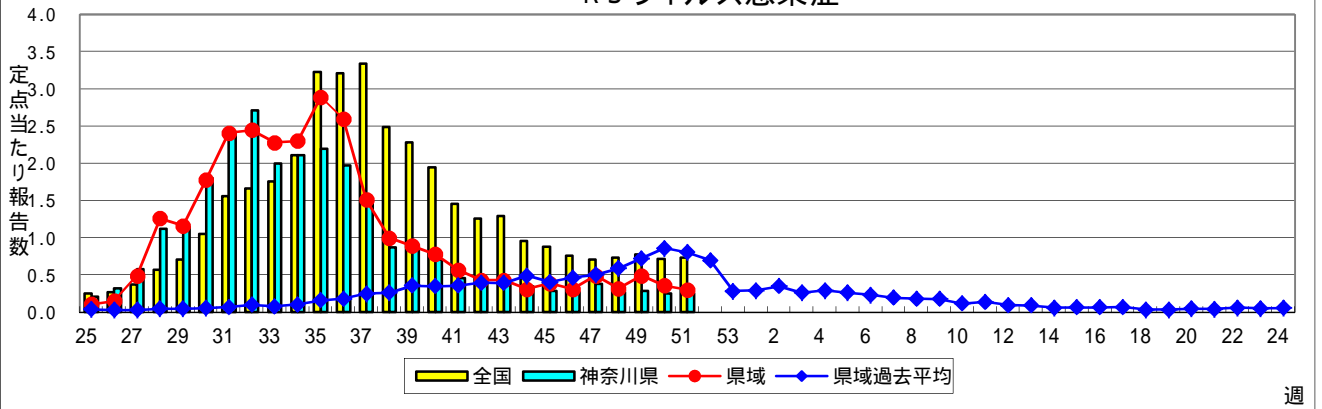
# 感染症発生動向調査:週報対象疾患の時系列グラフ

疾患名の括弧書きは、一般名称であり、正式名称ではありません。  
 神奈川県&県域(横浜市・川崎市・相模原市を除く)のデータです。

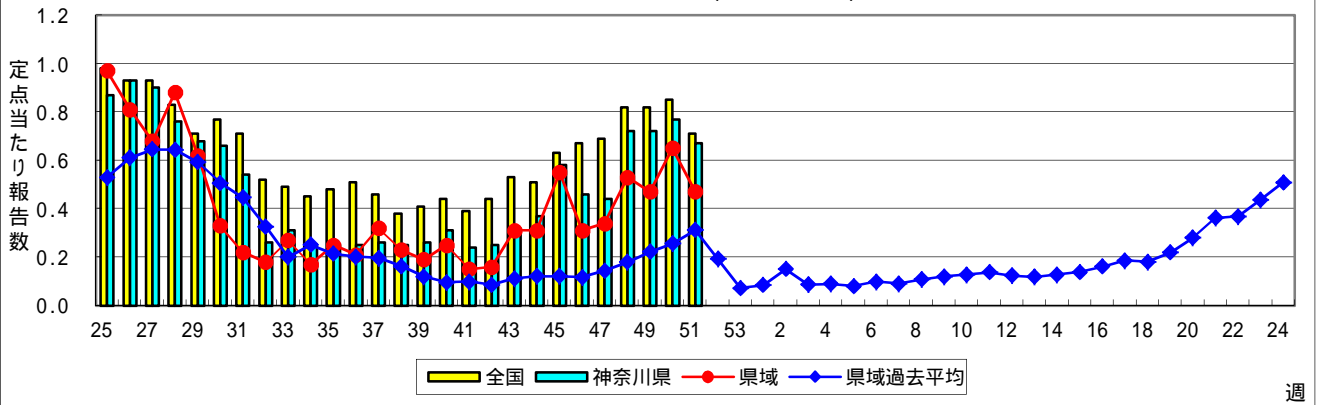
## インフルエンザ(高病原性鳥インフルエンザを除く)



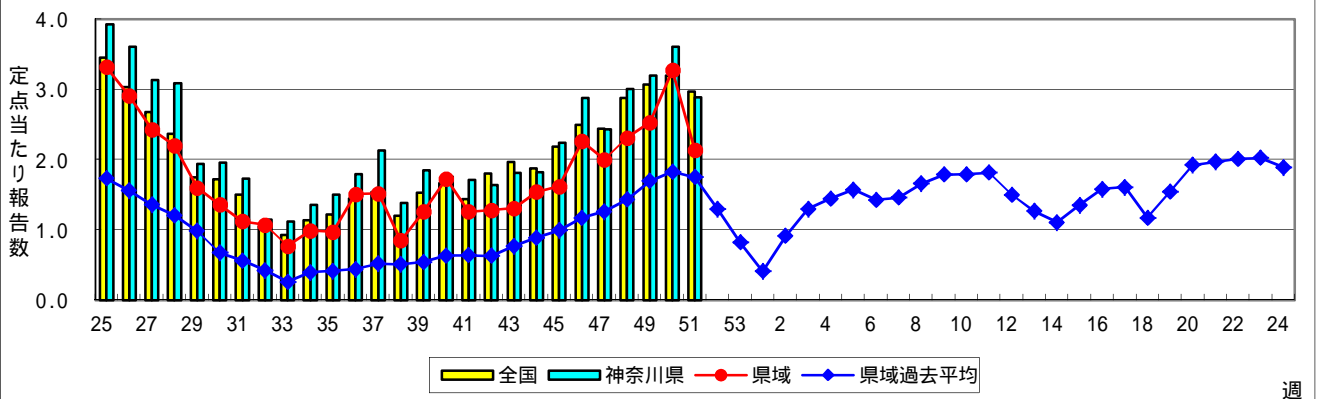
## RSウイルス感染症



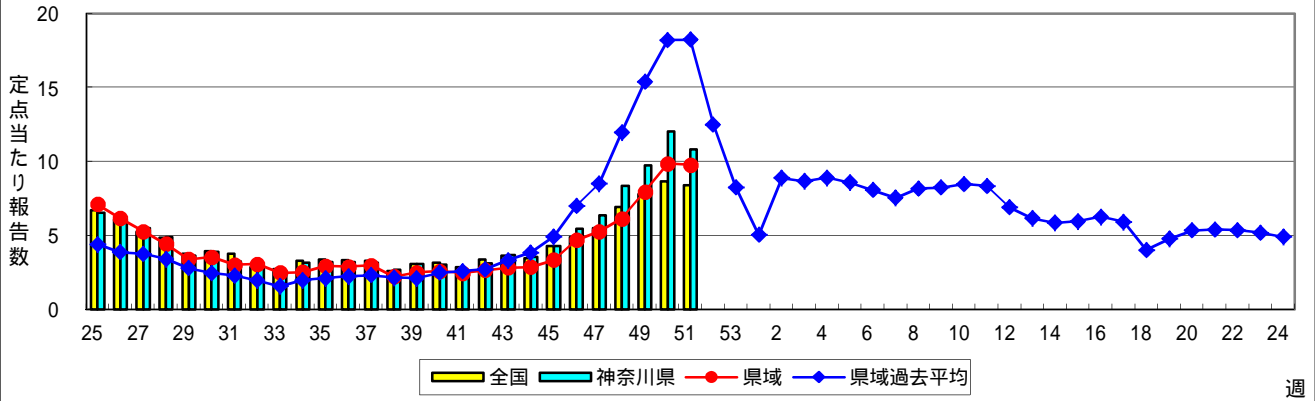
## 咽頭結膜熱(プール熱)



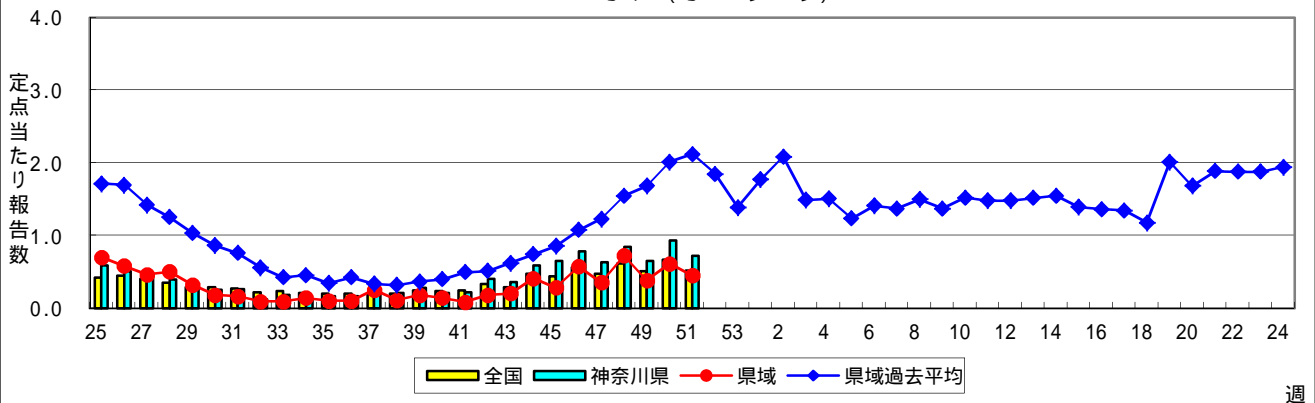
## A群溶血性レンサ球菌咽頭炎



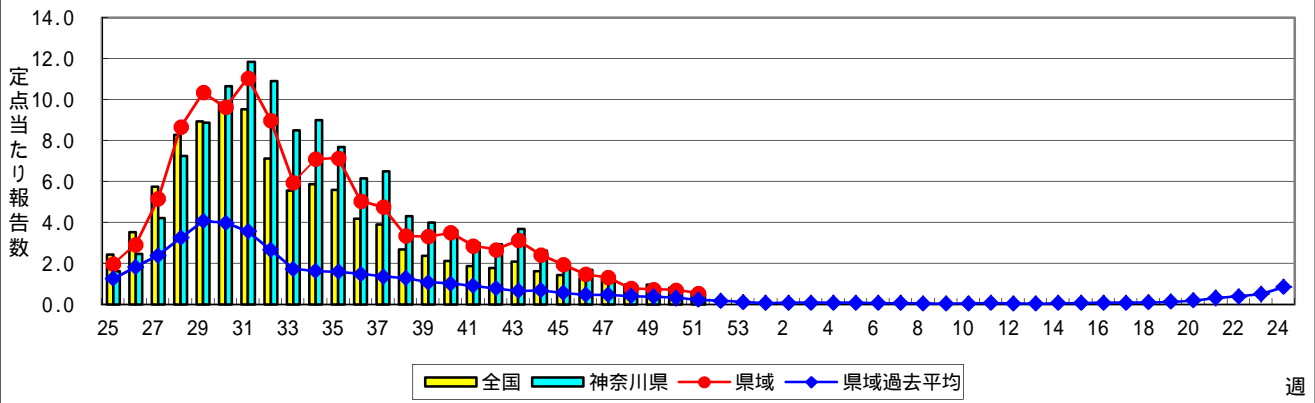
### 感染性胃腸炎



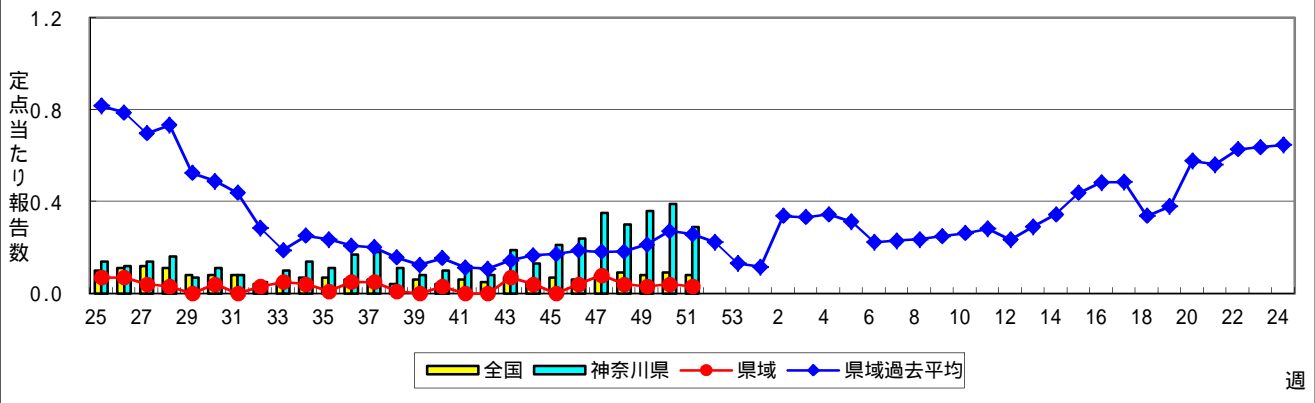
### 水痘(水ぼうそう)



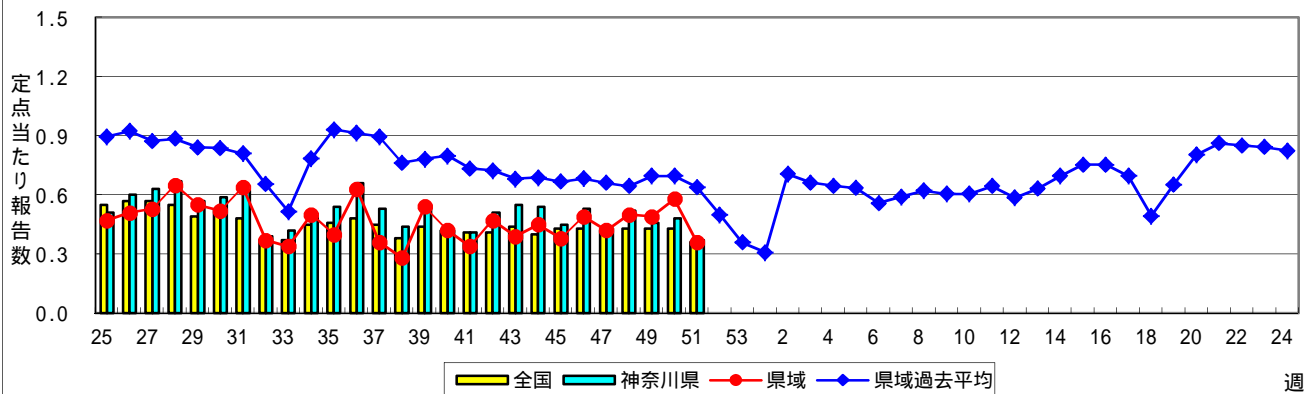
### 手足口病



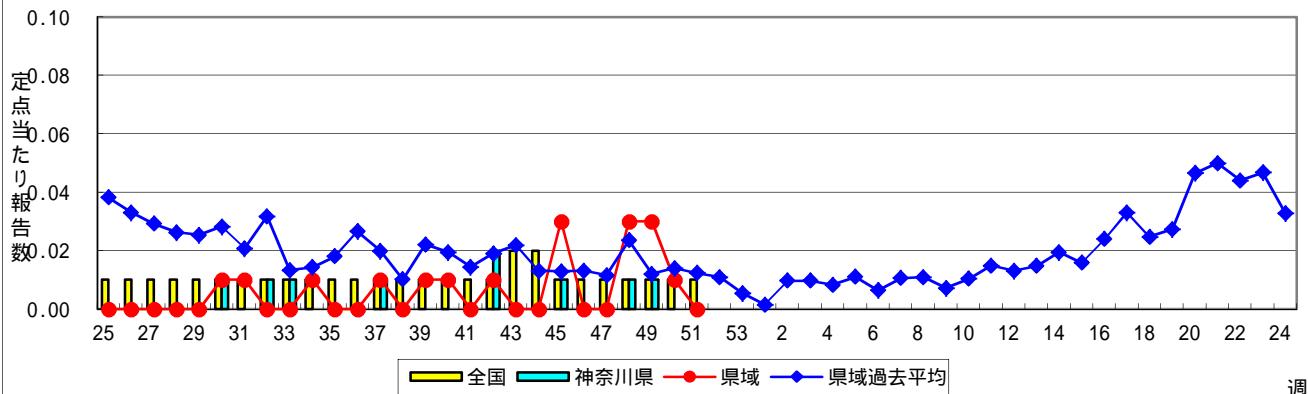
### 伝染性紅斑(リンゴ病)



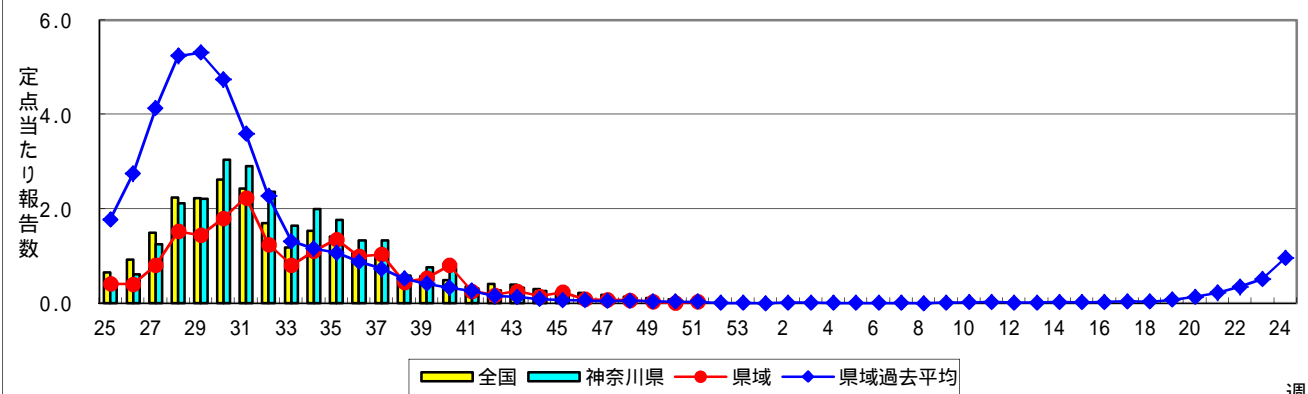
### 突発性発しん



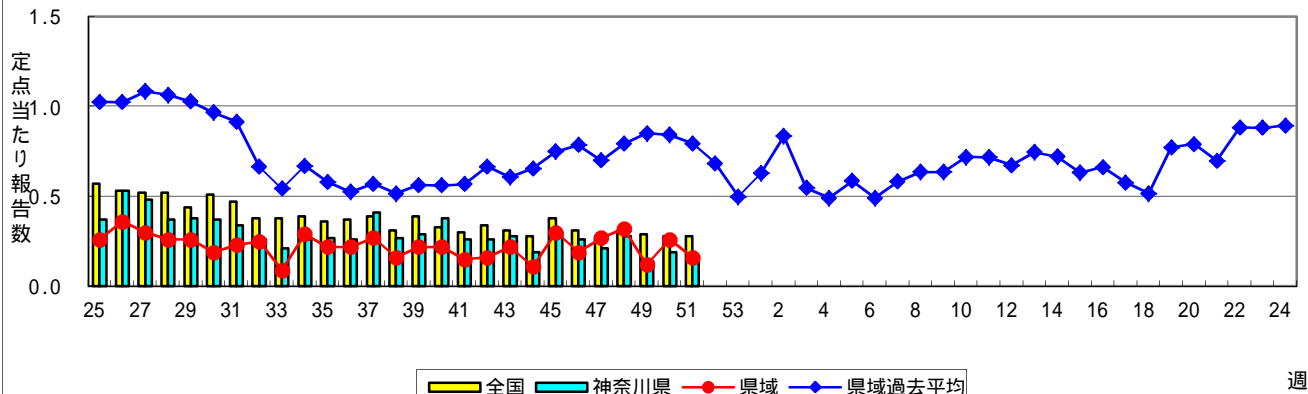
### 百日咳



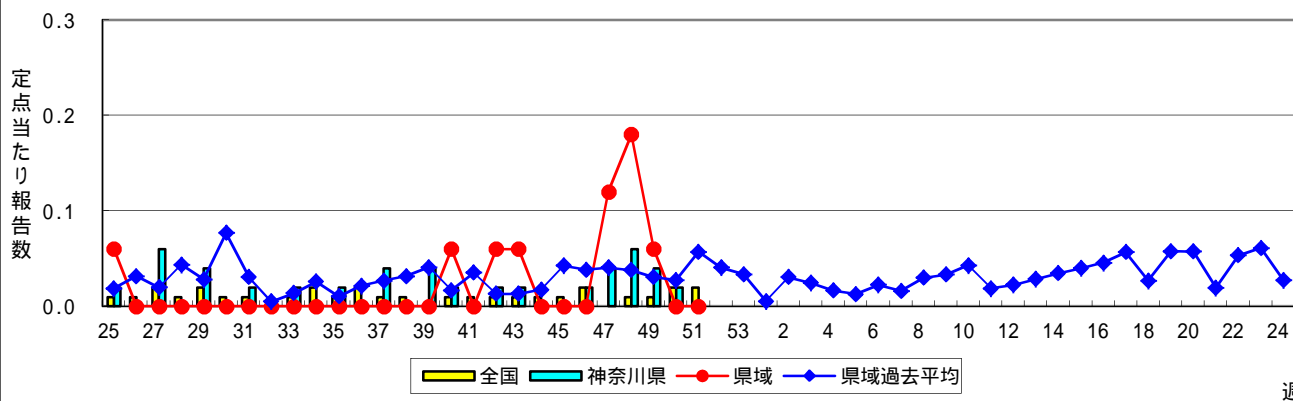
### ヘルパンギーナ



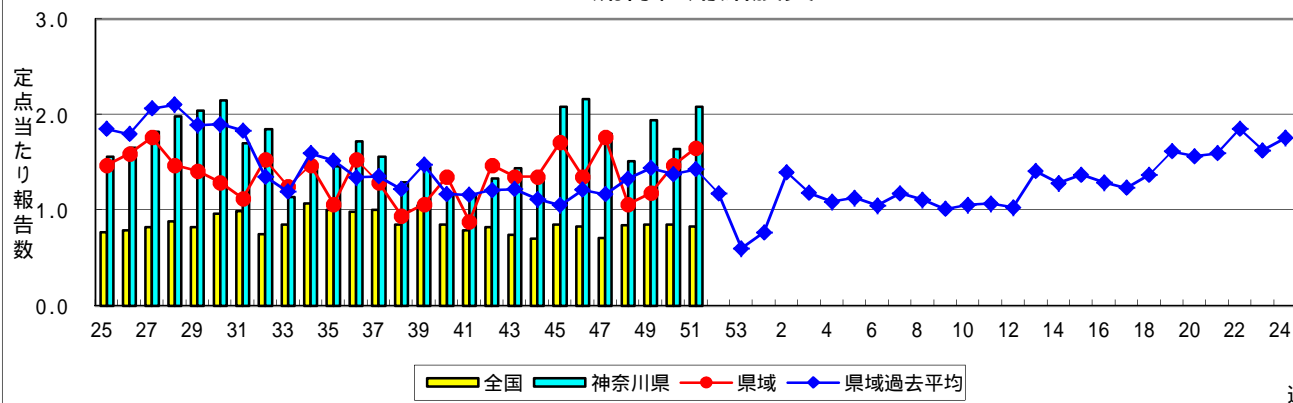
### 流行性耳下腺炎(おたふくかぜ)



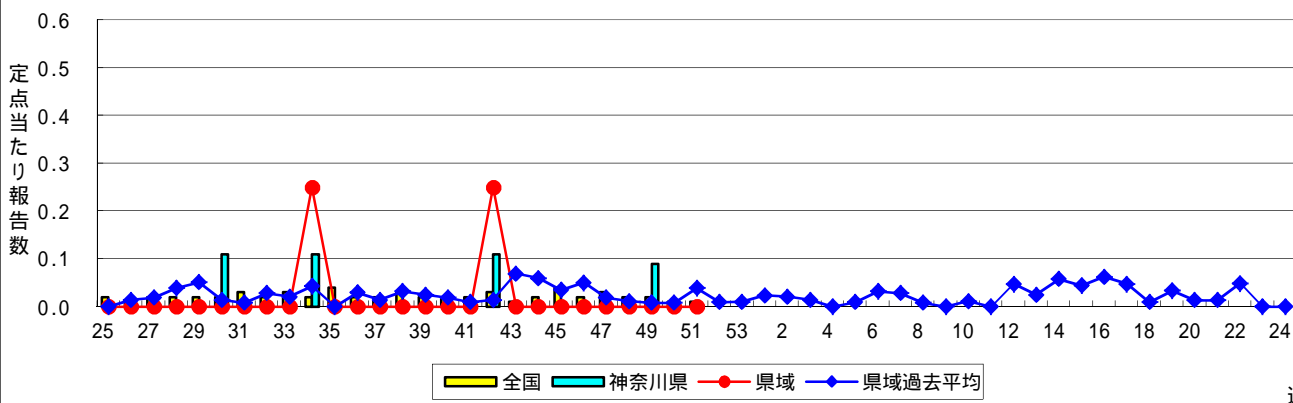
### 急性出血性結膜炎



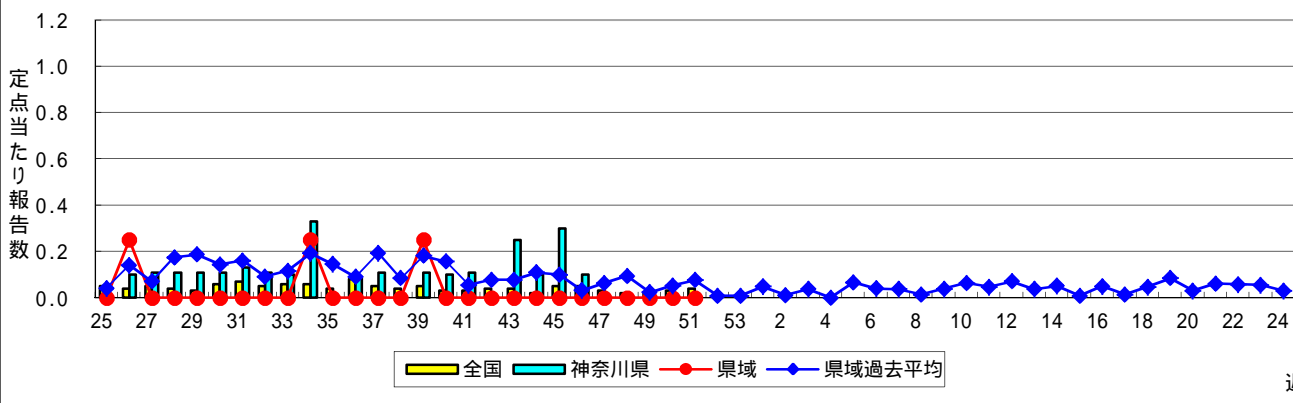
### 流行性角結膜炎



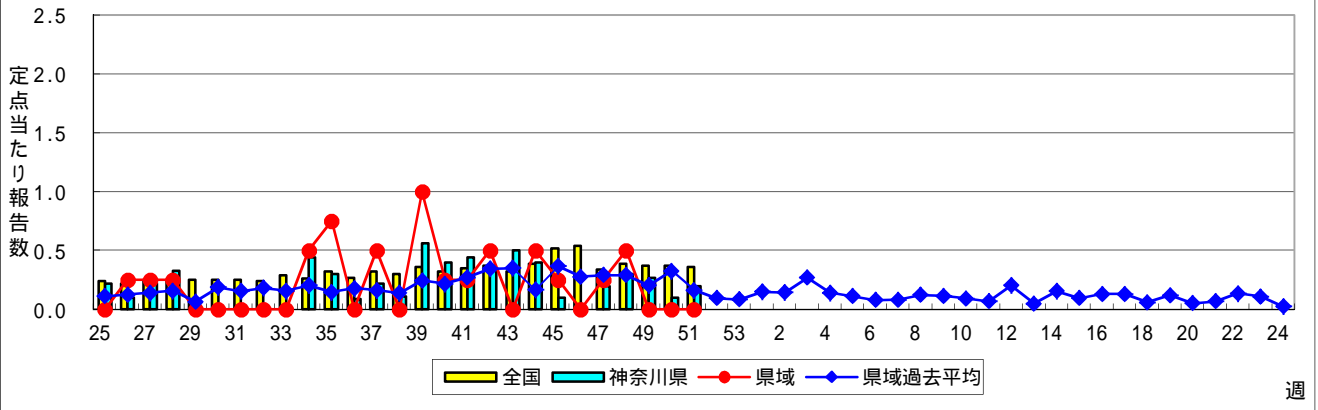
### 細菌性髄膜炎



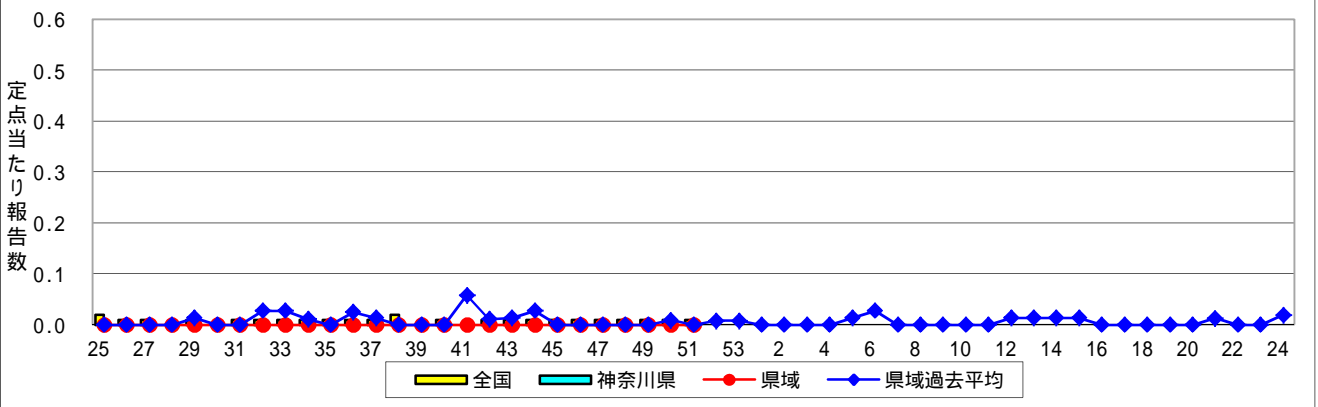
### 無菌性髄膜炎



### マイコプラズマ肺炎



### クラミジア肺炎(オウム病を除く)



### 感染性胃腸炎(ロタウイルス)

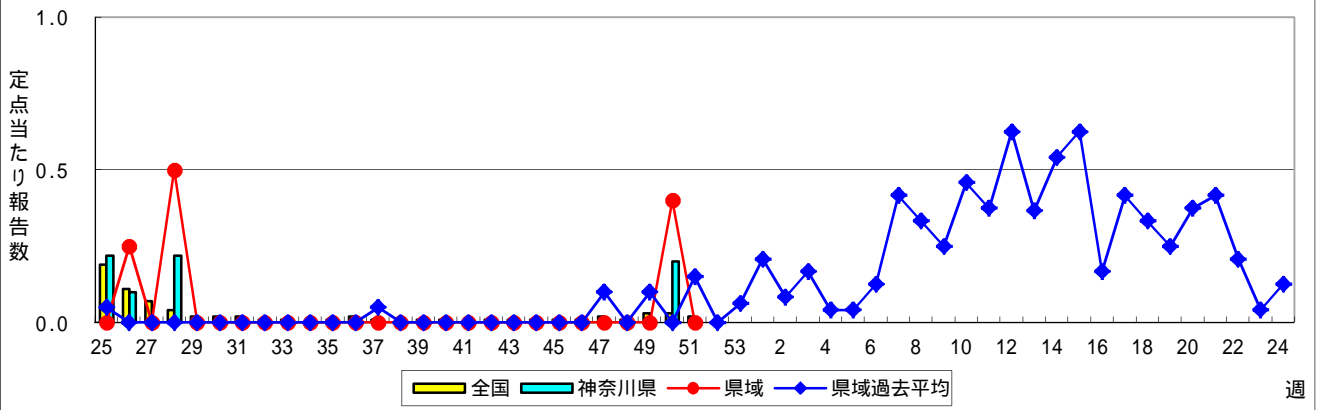


表1 報告数・定点当たり報告数 疾病、政令市・保健所別 (その1)

2017年51週(12月18日~12月24日)

神奈川県	インフルエンザ (高病原性鳥インフルエンザを除く)		RSウイルス感染症		咽頭結膜熱		A群溶血性レンサ球菌咽頭炎		感染性胃腸炎	
	報告数	定点当たり	報告数	定点当たり	報告数	定点当たり	報告数	定点当たり	報告数	定点当たり
全県	4,136	11.89	55	0.25	146	0.67	630	2.89	2,358	10.82
横浜市	2,099	14.38	22	0.24	73	0.79	324	3.52	1,019	11.08
川崎市	701	11.49	11	0.30	35	0.95	139	3.76	413	11.16
相模原市	168	7.30	-	-	3	0.20	9	0.60	203	13.53
県域 (横浜市、川崎市、相模原市を除く)	1,168	9.90	22	0.30	35	0.47	158	2.14	723	9.77
横須賀市	106	7.57	1	0.11	-	-	7	0.78	96	10.67
藤沢市	187	11.69	-	-	13	1.30	13	1.30	68	6.80
茅ヶ崎市	178	16.18	-	-	3	0.43	20	2.86	44	6.29
平塚	75	6.82	3	0.43	4	0.57	30	4.29	56	8.00
平塚 秦野センター	49	4.90	-	-	1	0.17	9	1.50	62	10.33
鎌倉	196	19.60	2	0.33	1	0.17	10	1.67	53	8.83
鎌倉 三崎センター	8	2.67	-	-	2	1.00	2	1.00	4	2.00
小田原	132	13.20	4	0.67	2	0.33	26	4.33	91	15.17
小田原 足柄上センター	25	5.00	-	-	-	-	1	0.33	7	2.33
厚木	135	7.94	10	0.91	8	0.73	31	2.82	197	17.91
厚木 大和センター	77	7.00	2	0.29	1	0.14	9	1.29	45	6.43

神奈川県	水痘		手足口病		伝染性紅斑		突発性発しん		百日咳	
	報告数	定点当たり	報告数	定点当たり	報告数	定点当たり	報告数	定点当たり	報告数	定点当たり
全県	156	0.72	97	0.44	63	0.29	81	0.37	1	0.00
横浜市	68	0.74	42	0.46	48	0.52	32	0.35	-	-
川崎市	46	1.24	12	0.32	10	0.27	17	0.46	-	-
相模原市	9	0.60	3	0.20	3	0.20	5	0.33	1	0.07
県域 (横浜市、川崎市、相模原市を除く)	33	0.45	40	0.54	2	0.03	27	0.36	-	-
横須賀市	-	-	4	0.44	-	-	4	0.44	-	-
藤沢市	3	0.30	11	1.10	-	-	5	0.50	-	-
茅ヶ崎市	1	0.14	2	0.29	1	0.14	1	0.14	-	-
平塚	3	0.43	5	0.71	-	-	4	0.57	-	-
平塚 秦野センター	5	0.83	3	0.50	-	-	1	0.17	-	-
鎌倉	4	0.67	-	-	-	-	1	0.17	-	-
鎌倉 三崎センター	-	-	-	-	1	0.50	2	1.00	-	-
小田原	2	0.33	9	1.50	-	-	-	-	-	-
小田原 足柄上センター	-	-	1	0.33	-	-	1	0.33	-	-
厚木	14	1.27	5	0.45	-	-	7	0.64	-	-
厚木 大和センター	1	0.14	-	-	-	-	1	0.14	-	-

神奈川県	ヘルパンギーナ		流行性耳下腺炎		急性出血性結膜炎		流行性角結膜炎		細菌性髄膜炎	
	報告数	定点当たり	報告数	定点当たり	報告数	定点当たり	報告数	定点当たり	報告数	定点当たり
全県	7	0.03	36	0.17	-	-	104	2.08	-	-
横浜市	1	0.01	20	0.22	-	-	32	1.60	-	-
川崎市	3	0.08	4	0.11	-	-	29	3.22	-	-
相模原市	-	-	-	-	-	-	15	3.75	-	-
県域 (横浜市、川崎市、相模原市を除く)	3	0.04	12	0.16	-	-	28	1.65	-	-
横須賀市	-	-	6	0.67	-	-	8	4.00	-	-
藤沢市	1	0.10	-	-	-	-	3	1.00	-	-
茅ヶ崎市	-	-	-	-	-	-	-	-	...	...
平塚	-	-	3	0.43	-	-	-	-	-	-
平塚 秦野センター	-	-	1	0.17	-	-	1	1.00	...	...
鎌倉	1	0.17	-	-	-	-	-	-	...	...
鎌倉 三崎センター	-	-	-	-	...	...	...	...	...	...
小田原	-	-	-	-	-	-	1	1.00	...	...
小田原 足柄上センター	-	-	-	-	...	...	...	...	-	-
厚木	1	0.09	-	-	-	-	14	4.67	-	-
厚木 大和センター	-	-	2	0.29	-	-	1	0.50	...	...





表2 報告数・定点当たり報告数、疾病・年齢階級別  
(全県及び横浜市・川崎市・相模原市を除く県域) (その1)

2017年51週(12月18日~12月24日)

\*表2は、各保健福祉事務所からの最新の報告をもとに作成しているため、国の週間データである表1および表3の数値と一致しないことがあります。

インフルエンザ定点	項目	合計	~5か月	~11か月	1歳	2	3	4	5	6	7	8	
インフルエンザ (高病原性鳥インフルエンザを除く)	全国	報告数	63,774	134	512	1,765	2,084	2,479	3,636	4,170	4,883	5,276	4,843
		定点当たり	12.87	0.03	0.10	0.36	0.42	0.50	0.73	0.84	0.99	1.06	0.98
	全県	報告数	4,136	3	24	117	117	139	256	253	311	420	357
		定点当たり	11.89	0.01	0.07	0.34	0.34	0.40	0.74	0.73	0.89	1.21	1.03
	県域	報告数	1,168	1	5	33	34	44	58	67	76	102	100
		定点当たり	9.90	0.01	0.04	0.28	0.29	0.37	0.49	0.57	0.64	0.86	0.85

小児科定点	項目	合計	~5か月	~11か月	1歳	2	3	4	5	6	7	8	
RSウイルス 感染症	全国	報告数	2,316	389	501	711	370	152	100	43	19	3	12
		定点当たり	0.73	0.12	0.16	0.22	0.12	0.05	0.03	0.01	0.01	0.00	0.00
	全県	報告数	55	7	18	17	8	2	2	1	-	-	-
		定点当たり	0.25	0.03	0.08	0.08	0.04	0.01	0.01	0.00	-	-	-
	県域	報告数	22	4	8	8	2	-	-	-	-	-	-
		定点当たり	0.30	0.05	0.11	0.11	0.03	-	-	-	-	-	-
咽頭結膜熱	全国	報告数	2,245	6	131	509	377	311	316	241	159	66	43
		定点当たり	0.71	0.00	0.04	0.16	0.12	0.10	0.10	0.08	0.05	0.02	0.01
	全県	報告数	146	-	5	22	27	21	24	15	12	8	5
		定点当たり	0.67	-	0.02	0.10	0.12	0.10	0.11	0.07	0.06	0.04	0.02
	県域	報告数	35	-	2	3	6	9	4	3	2	-	3
		定点当たり	0.47	-	0.03	0.04	0.08	0.12	0.05	0.04	0.03	-	0.04
A群溶血性 レンサ球菌咽頭 炎	全国	報告数	9,412	9	52	335	559	888	1,195	1,338	1,182	969	764
		定点当たり	2.97	0.00	0.02	0.11	0.18	0.28	0.38	0.42	0.37	0.31	0.24
	全県	報告数	630	-	1	7	30	51	83	86	81	81	61
		定点当たり	2.89	-	0.00	0.03	0.14	0.23	0.38	0.39	0.37	0.37	0.28
	県域	報告数	158	-	-	-	3	9	14	18	20	21	14
		定点当たり	2.14	-	-	-	0.04	0.12	0.19	0.24	0.27	0.28	0.19
感染性胃腸炎	全国	報告数	26,566	162	1,450	4,703	3,452	2,632	2,381	2,123	1,625	1,222	1,032
		定点当たり	8.39	0.05	0.46	1.49	1.09	0.83	0.75	0.67	0.51	0.39	0.33
	全県	報告数	2,358	5	115	431	327	238	200	175	141	94	97
		定点当たり	10.82	0.02	0.53	1.98	1.50	1.09	0.92	0.80	0.65	0.43	0.44
	県域	報告数	723	2	29	127	90	81	66	57	35	33	36
		定点当たり	9.77	0.03	0.39	1.72	1.22	1.09	0.89	0.77	0.47	0.45	0.49
水痘	全国	報告数	1,650	11	38	98	87	133	181	200	233	191	165
		定点当たり	0.52	0.00	0.01	0.03	0.03	0.04	0.06	0.06	0.07	0.06	0.05
	全県	報告数	156	1	1	4	7	11	10	12	19	37	18
		定点当たり	0.72	0.00	0.00	0.02	0.03	0.05	0.05	0.06	0.09	0.17	0.08
	県域	報告数	33	-	-	2	1	2	3	1	1	8	8
		定点当たり	0.45	-	-	0.03	0.01	0.03	0.04	0.01	0.01	0.11	0.11

インフルエンザ定点	項目	9	10-14	15-19	20-29	30-39	40-49	50-59	60-69	70-79	80歳以上	
インフルエンザ (高病原性鳥インフルエンザを除く)	全国	報告数	4,676	13,286	2,645	1,845	3,238	3,654	1,928	1,406	753	561
		定点当たり	0.94	2.68	0.53	0.37	0.65	0.74	0.39	0.28	0.15	0.11
	全県	報告数	346	813	153	98	231	266	115	59	42	16
		定点当たり	0.99	2.34	0.44	0.28	0.66	0.76	0.33	0.17	0.12	0.05
	県域	報告数	108	242	47	21	72	74	36	22	17	9
		定点当たり	0.92	2.05	0.40	0.18	0.61	0.63	0.31	0.19	0.14	0.08

小児科定点	項目	9	10-14	15-19	20歳以上	
RSウイルス 感染症	全国	報告数	6	3	-	7
		定点当たり	0.00	0.00	-	0.00
	全県	報告数	-	-	-	-
		定点当たり	-	-	-	-
	県域	報告数	-	-	-	-
		定点当たり	-	-	-	-
咽頭結膜熱	全国	報告数	29	31	5	21
		定点当たり	0.01	0.01	0.00	0.01
	全県	報告数	2	2	1	2
		定点当たり	0.01	0.01	0.00	0.01
	県域	報告数	-	2	1	-
		定点当たり	-	0.03	0.01	-
A群溶血性 レンサ球菌咽頭 炎	全国	報告数	602	1,085	85	349
		定点当たり	0.19	0.34	0.03	0.11
	全県	報告数	45	80	5	19
		定点当たり	0.21	0.37	0.02	0.09
	県域	報告数	13	35	3	8
		定点当たり	0.18	0.47	0.04	0.11
感染性胃腸炎	全国	報告数	920	2,027	440	2,396
		定点当たり	0.29	0.64	0.14	0.76
	全県	報告数	65	176	41	253
		定点当たり	0.30	0.81	0.19	1.16
	県域	報告数	21	63	13	70
		定点当たり	0.28	0.85	0.18	0.95
水痘	全国	報告数	126	160	6	21
		定点当たり	0.04	0.05	0.00	0.01
	全県	報告数	16	16	1	3
		定点当たり	0.07	0.07	0.00	0.01
	県域	報告数	3	3	1	-
		定点当たり	0.04	0.04	0.01	-

表2 報告数・定点当たり報告数、疾病・年齢階級別  
(全県及び横浜市・川崎市・相模原市を除く県域) (その2)

2017年51週(12月18日～12月24日)

\*表2は、各保健福祉事務所からの最新の報告をもとに作成しているため、国の還元データである表1および表3の数値と一致しないことがあります

小児科定点	項目	合計	～5か月	～11か月	1歳	
手足口病	全国	報告数	1,941	8	87	542
		定点当たり	0.61	0.00	0.03	0.17
	全県	報告数	97	1	6	31
		定点当たり	0.44	0.00	0.03	0.14
	県域	報告数	40	-	3	15
		定点当たり	0.54	-	0.04	0.20
伝染性紅斑	全国	報告数	251	-	8	15
		定点当たり	0.08	-	0.00	0.00
	全県	報告数	63	-	2	4
		定点当たり	0.29	-	0.01	0.02
	県域	報告数	2	-	-	-
		定点当たり	0.03	-	-	-
突発性発しん	全国	報告数	1,143	22	375	617
		定点当たり	0.36	0.01	0.12	0.19
	全県	報告数	81	2	21	49
		定点当たり	0.37	0.01	0.10	0.22
	県域	報告数	27	-	5	17
		定点当たり	0.36	-	0.07	0.23
百日咳	全国	報告数	30	3	-	1
		定点当たり	0.01	0.00	-	0.00
	全県	報告数	1	-	-	-
		定点当たり	0.00	-	-	-
	県域	報告数	-	-	-	-
		定点当たり	-	-	-	-
ヘルパンギーナ	全国	報告数	245	1	22	63
		定点当たり	0.08	0.00	0.01	0.02
	全県	報告数	7	-	1	4
		定点当たり	0.03	-	0.00	0.02
	県域	報告数	3	-	-	3
		定点当たり	0.04	-	-	0.04
流行性耳下腺炎	全国	報告数	898	-	3	17
		定点当たり	0.28	-	0.00	0.01
	全県	報告数	36	-	-	-
		定点当たり	0.17	-	-	-
	県域	報告数	12	-	-	-
		定点当たり	0.16	-	-	-

小児科定点	項目	2	3	4	5	6	7	8	9	10-14	15-19	20歳以上		
手足口病	全国	報告数	468	299	195	130	89	33	23	21	34	1	11	
		定点当たり	0.15	0.09	0.06	0.04	0.03	0.01	0.01	0.01	0.01	0.00	0.00	
	全県	報告数	10	15	10	11	8	2	-	1	2	-	-	
		定点当たり	0.05	0.07	0.05	0.05	0.04	0.01	-	0.00	0.01	-	-	
	県域	報告数	3	6	5	3	3	1	-	-	1	-	-	
		定点当たり	0.04	0.08	0.07	0.04	0.04	0.01	-	-	0.01	-	-	
伝染性紅斑	全国	報告数	17	23	42	46	33	23	20	9	13	1	1	
		定点当たり	0.01	0.01	0.01	0.01	0.01	0.01	0.01	0.00	0.00	0.00	0.00	
	全県	報告数	-	7	14	10	10	6	5	3	1	-	1	
		定点当たり	-	0.03	0.06	0.05	0.05	0.03	0.02	0.00	0.01	-	-	
	県域	報告数	-	-	1	-	-	1	-	-	-	-	-	
		定点当たり	-	-	0.01	-	-	0.01	-	-	-	-	-	
突発性発しん	全国	報告数	92	21	6	2	3	3	-	1	1	-	-	
		定点当たり	0.03	0.01	0.00	0.00	0.00	0.00	-	0.00	0.00	-	-	
	全県	報告数	8	1	-	-	-	-	-	-	-	-	-	
		定点当たり	0.04	0.00	-	-	-	-	-	-	-	-	-	
	県域	報告数	5	-	-	-	-	-	-	-	-	-	-	
		定点当たり	0.07	-	-	-	-	-	-	-	-	-	-	
百日咳	全国	報告数	1	-	-	-	2	1	2	4	6	-	10	
		定点当たり	0.00	-	-	-	0.00	0.00	0.00	0.00	0.00	-	0.00	
	全県	報告数	-	-	-	-	-	-	-	-	-	-	1	
		定点当たり	-	-	-	-	-	-	-	-	-	-	0.00	
	県域	報告数	-	-	-	-	-	-	-	-	-	-	-	
		定点当たり	-	-	-	-	-	-	-	-	-	-	-	
ヘルパンギーナ	全国	報告数	48	35	24	22	9	4	5	5	3	1	3	
		定点当たり	0.02	0.01	0.01	0.01	0.00	0.00	0.00	0.00	0.00	0.00	0.00	0.00
	全県	報告数	1	1	-	-	-	-	-	-	-	-	-	-
		定点当たり	0.00	0.00	-	-	-	-	-	-	-	-	-	-
	県域	報告数	-	-	-	-	-	-	-	-	-	-	-	
		定点当たり	-	-	-	-	-	-	-	-	-	-	-	
流行性耳下腺炎	全国	報告数	65	91	131	133	143	93	74	44	93	4	7	
		定点当たり	0.02	0.03	0.04	0.04	0.05	0.03	0.02	0.01	0.03	0.00	0.00	
	全県	報告数	2	1	10	4	4	1	4	3	6	-	1	
		定点当たり	0.01	0.00	0.05	0.02	0.02	0.00	0.02	0.01	0.03	-	0.00	
	県域	報告数	-	1	5	1	3	-	1	1	-	-	-	
		定点当たり	-	0.01	0.07	0.01	0.04	-	0.01	0.01	-	-	-	

表2 報告数・定点当たり報告数、疾病・年齢階級別  
(全県及び横浜市・川崎市・相模原市を除く県域) (その3)

2017年51週(12月18日～12月24日)

\*表2は、各保健福祉事務所からの最新の報告をもとに作成しているため、国の還元データである表1および表3の数値と一致しないことがあります。

眼科定点		項目	合計	～5か月	～11か月	1歳	2	3	4	5	6	7	8
急性出血性結膜炎	全国	報告数	11	-	-	1	1	-	2	-	-	-	-
		定点当たり	0.02	-	-	0.00	0.00	-	0.00	-	-	-	-
	全県	報告数	-	-	-	-	-	-	-	-	-	-	-
		定点当たり	-	-	-	-	-	-	-	-	-	-	-
	県域	報告数	-	-	-	-	-	-	-	-	-	-	-
		定点当たり	-	-	-	-	-	-	-	-	-	-	-
流行性角結膜炎	全国	報告数	580	2	6	30	23	27	40	16	11	14	3
		定点当たり	0.83	0.00	0.01	0.04	0.03	0.04	0.06	0.02	0.02	0.02	0.00
	全県	報告数	104	1	1	6	7	3	11	5	4	6	1
		定点当たり	2.08	0.02	0.02	0.12	0.14	0.06	0.22	0.10	0.08	0.12	0.02
	県域	報告数	28	-	-	3	2	-	-	-	1	2	-
		定点当たり	1.65	-	-	0.18	0.12	-	-	-	0.06	0.12	-

眼科定点(週報)		項目	合計	0歳	1-4	5-9	10-14	15-19	20-24	25-29	30-34	35-39	40-44
細菌性髄膜炎	全国	報告数	4	-	-	-	-	-	-	1	1	-	-
		定点当たり	0.01	-	-	-	-	-	-	0.00	0.00	-	-
	全県	報告数	-	-	-	-	-	-	-	-	-	-	-
		定点当たり	-	-	-	-	-	-	-	-	-	-	-
	県域	報告数	-	-	-	-	-	-	-	-	-	-	-
		定点当たり	-	-	-	-	-	-	-	-	-	-	-
無菌性髄膜炎	全国	報告数	19	3	2	2	1	1	1	-	1	1	-
		定点当たり	0.04	0.01	0.00	0.00	0.00	0.00	0.00	-	0.00	0.00	-
	全県	報告数	-	-	-	-	-	-	-	-	-	-	-
		定点当たり	-	-	-	-	-	-	-	-	-	-	-
	県域	報告数	-	-	-	-	-	-	-	-	-	-	-
		定点当たり	-	-	-	-	-	-	-	-	-	-	-
マイコプラズマ肺炎	全国	報告数	173	-	35	47	54	9	2	4	8	2	3
		定点当たり	0.36	-	0.07	0.10	0.11	0.02	0.00	0.01	0.02	0.00	0.01
	全県	報告数	2	-	-	1	1	-	-	-	-	-	-
		定点当たり	0.20	-	-	0.10	0.10	-	-	-	-	-	-
	県域	報告数	-	-	-	-	-	-	-	-	-	-	-
		定点当たり	-	-	-	-	-	-	-	-	-	-	-
クラミジア肺炎(オウム病を除く)	全国	報告数	7	-	1	-	2	-	-	1	-	1	-
		定点当たり	0.01	-	0.00	-	0.00	-	-	0.00	-	0.00	-
	全県	報告数	-	-	-	-	-	-	-	-	-	-	-
		定点当たり	-	-	-	-	-	-	-	-	-	-	-
	県域	報告数	-	-	-	-	-	-	-	-	-	-	-
		定点当たり	-	-	-	-	-	-	-	-	-	-	-
感染性胃腸炎(ロタウイルス)	全国	報告数	10	-	7	2	-	-	-	-	-	-	-
		定点当たり	0.02	-	0.01	0.00	-	-	-	-	-	-	-
	全県	報告数	-	-	-	-	-	-	-	-	-	-	-
		定点当たり	-	-	-	-	-	-	-	-	-	-	-
	県域	報告数	-	-	-	-	-	-	-	-	-	-	-
		定点当たり	-	-	-	-	-	-	-	-	-	-	-

眼科定点		項目	9	10-14	15-19	20-29	30-39	40-49	50-59	60-69	70歳以上
急性出血性結膜炎	全国	報告数	-	-	-	2	1	1	2	1	-
		定点当たり	-	-	-	0.00	0.00	0.00	0.00	0.00	-
	全県	報告数	-	-	-	-	-	-	-	-	-
		定点当たり	-	-	-	-	-	-	-	-	-
	県域	報告数	-	-	-	-	-	-	-	-	-
		定点当たり	-	-	-	-	-	-	-	-	-
流行性角結膜炎	全国	報告数	6	22	12	53	117	87	40	38	33
		定点当たり	0.01	0.03	0.02	0.08	0.17	0.13	0.06	0.05	0.05
	全県	報告数	-	3	1	12	21	8	4	4	6
		定点当たり	-	0.06	0.02	0.24	0.42	0.16	0.08	0.08	0.12
	県域	報告数	-	1	-	3	12	-	-	2	2
		定点当たり	-	0.06	-	0.18	0.71	-	-	0.12	0.12

眼科定点(週報)		項目	45-49	50-54	55-59	60-64	65-69	70歳以上
細菌性髄膜炎	全国	報告数	-	-	-	1	-	1
		定点当たり	-	-	-	0.00	-	0.00
	全県	報告数	-	-	-	-	-	-
		定点当たり	-	-	-	-	-	-
	県域	報告数	-	-	-	-	-	-
		定点当たり	-	-	-	-	-	-
無菌性髄膜炎	全国	報告数	1	-	-	2	2	2
		定点当たり	0.00	-	-	0.00	0.00	0.00
	全県	報告数	-	-	-	-	-	-
		定点当たり	-	-	-	-	-	-
	県域	報告数	-	-	-	-	-	-
		定点当たり	-	-	-	-	-	-
マイコプラズマ肺炎	全国	報告数	2	1	2	1	1	2
		定点当たり	0.00	0.00	0.00	0.00	0.00	0.00
	全県	報告数	-	-	-	-	-	-
		定点当たり	-	-	-	-	-	-
	県域	報告数	-	-	-	-	-	-
		定点当たり	-	-	-	-	-	-
クラミジア肺炎(オウム病を除く)	全国	報告数	-	-	-	-	-	2
		定点当たり	-	-	-	-	-	0.00
	全県	報告数	-	-	-	-	-	-
		定点当たり	-	-	-	-	-	-
	県域	報告数	-	-	-	-	-	-
		定点当たり	-	-	-	-	-	-
感染性胃腸炎(ロタウイルス)	全国	報告数	-	-	1	-	-	-
		定点当たり	-	-	0.00	-	-	-
	全県	報告数	-	-	-	-	-	-
		定点当たり	-	-	-	-	-	-
	県域	報告数	-	-	-	-	-	-
		定点当たり	-	-	-	-	-	-

表3 5週前～今週の推移 (その1)  
(全県及び横浜市・川崎市・相模原市を除く県域)

2017年51週(12月18日～12月24日)

疾病名	項目		5週前	4週前	3週前	2週前	1週前	今週
			46週	47週	48週	49週	50週	51週
			(11月13日 ～11月19 日)	(11月20日 ～11月26 日)	(11月27日 ～12月03 日)	(12月04日 ～12月10 日)	(12月11日 ～12月17 日)	(12月18日 ～12月24 日)
インフルエンザ (高病原性鳥インフル ンザを除く)	全県	報告数	250	640	990	1,422	2,444	4,136
		定点当たり	0.74	1.86	2.87	4.12	7.15	11.89
	県域	報告数	44	179	303	358	689	1,168
		定点当たり	0.37	1.52	2.57	3.03	5.84	9.90
RSウイルス 感染症	全県	報告数	57	82	58	63	52	55
		定点当たり	0.27	0.38	0.27	0.29	0.25	0.25
	県域	報告数	23	36	24	36	27	22
		定点当たり	0.31	0.49	0.32	0.49	0.36	0.30
咽頭結膜熱	全県	報告数	97	95	156	155	163	146
		定点当たり	0.46	0.44	0.72	0.72	0.77	0.67
	県域	報告数	23	25	39	35	48	35
		定点当たり	0.31	0.34	0.53	0.47	0.65	0.47
A群溶血性レ ンサ球菌咽頭 炎	全県	報告数	611	527	654	691	765	630
		定点当たり	2.88	2.43	3.01	3.20	3.61	2.89
	県域	報告数	167	148	171	187	242	158
		定点当たり	2.26	2.00	2.31	2.53	3.27	2.14
感染性胃腸炎	全県	報告数	1,160	1,379	1,812	2,109	2,552	2,358
		定点当たり	5.47	6.35	8.35	9.76	12.04	10.82
	県域	報告数	347	390	454	588	729	723
		定点当たり	4.69	5.27	6.14	7.95	9.85	9.77
水痘	全県	報告数	166	137	183	140	198	156
		定点当たり	0.78	0.63	0.84	0.65	0.93	0.72
	県域	報告数	42	26	53	28	45	33
		定点当たり	0.57	0.35	0.72	0.38	0.61	0.45
手足口病	全県	報告数	352	286	196	179	136	97
		定点当たり	1.66	1.32	0.90	0.83	0.64	0.44
	県域	報告数	108	97	58	54	51	40
		定点当たり	1.46	1.31	0.78	0.73	0.69	0.54
伝染性紅斑	全県	報告数	50	76	65	78	83	63
		定点当たり	0.24	0.35	0.30	0.36	0.39	0.29
	県域	報告数	3	6	3	2	3	2
		定点当たり	0.04	0.08	0.04	0.03	0.04	0.03
突発性発しん	全県	報告数	113	93	112	99	101	81
		定点当たり	0.53	0.43	0.52	0.46	0.48	0.37
	県域	報告数	36	31	37	36	43	27
		定点当たり	0.49	0.42	0.50	0.49	0.58	0.36

表3 5週前～今週の推移 (その2)  
(全県及び横浜市・川崎市・相模原市を除く県域)

2017年51週(12月18日～12月24日)

疾病名	項目		5週前	4週前	3週前	2週前	1週前	今週
			46週	47週	48週	49週	50週	51週
			(11月13日 ～11月19 日)	(11月20日 ～11月26 日)	(11月27日 ～12月03 日)	(12月04日 ～12月10 日)	(12月11日 ～12月17 日)	(12月18日 ～12月24 日)
百日咳	全県	報告数	-	-	2	2	1	1
		定点当たり	-	-	0.01	0.01	0.00	0.00
	県域	報告数	-	-	2	2	1	-
		定点当たり	-	-	0.03	0.03	0.01	-
ヘルパンギーナ	全県	報告数	26	25	23	12	12	7
		定点当たり	0.12	0.12	0.11	0.06	0.06	0.03
	県域	報告数	7	6	5	3	1	3
		定点当たり	0.09	0.08	0.07	0.04	0.01	0.04
流行性耳下腺炎	全県	報告数	56	46	61	31	41	36
		定点当たり	0.26	0.21	0.28	0.14	0.19	0.17
	県域	報告数	14	20	24	9	19	12
		定点当たり	0.19	0.27	0.32	0.12	0.26	0.16
急性出血性結膜炎	全県	報告数	1	2	3	2	1	-
		定点当たり	0.02	0.04	0.06	0.04	0.02	-
	県域	報告数	-	2	3	1	-	-
		定点当たり	-	0.12	0.18	0.06	-	-
流行性角結膜炎	全県	報告数	108	90	77	95	82	104
		定点当たり	2.16	1.80	1.51	1.94	1.64	2.08
	県域	報告数	23	30	18	20	25	28
		定点当たり	1.35	1.76	1.06	1.18	1.47	1.65
細菌性髄膜炎	全県	報告数	-	-	-	1	-	-
		定点当たり	-	-	-	0.09	-	-
	県域	報告数	-	-	-	-	-	-
		定点当たり	-	-	-	-	-	-
無菌性髄膜炎	全県	報告数	1	-	-	-	-	-
		定点当たり	0.10	-	-	-	-	-
	県域	報告数	-	-	-	-	-	-
		定点当たり	-	-	-	-	-	-
マイコプラズマ肺炎	全県	報告数	-	2	3	3	1	2
		定点当たり	-	0.20	0.30	0.27	0.10	0.20
	県域	報告数	-	1	2	-	-	-
		定点当たり	-	0.25	0.50	-	-	-
クラミジア肺炎 (オウム病を除く)	全県	報告数	-	-	-	-	-	-
		定点当たり	-	-	-	-	-	-
	県域	報告数	-	-	-	-	-	-
		定点当たり	-	-	-	-	-	-
感染性胃腸炎 (ロタウイルス)	全県	報告数	-	-	-	-	2	-
		定点当たり	-	-	-	-	0.20	-
	県域	報告数	-	-	-	-	2	-
		定点当たり	-	-	-	-	0.40	-