



神奈川県感染症発生情報（50週報）

（12月11日～12月17日）

<http://www.eiken.pref.kanagawa.jp/>



今週の注目感染症

～インフルエンザ～ 神奈川県内では第47週(11月20日～11月26日)に定点当たり報告数が流行開始の目安(1)を超えました。外出後の手洗い・うがいや、咳エチケット(咳・くしゃみの症状がある場合はマスク着用)を心がけ、感染を予防しましょう。重症化予防にインフルエンザワクチンの接種が有効です。接種希望の方は、お早めにかかりつけの医療機関にご相談ください。

～感染性胃腸炎～ 細菌やウイルスにより嘔吐や下痢の症状が現れる感染症の総称で、感染者の嘔吐物や便から手指を介して感染する他、汚染された生の二枚貝を原因とするノロウイルス食中毒も見られます。神奈川県では12月4日に「ノロウイルス食中毒警戒情報」が発令され、定点当たり報告数は今週も増加傾向です。感染予防のため、食事の前やトイレの後には石けんを使ってしっかり手洗いを行いましょう。また、ノロウイルスには、加熱(85℃から90℃で90秒以上)や次亜塩素酸ナトリウム(塩素系漂白剤)希釈液による消毒が効果的です。

今週の全数把握対象疾患

(当該週の国による集計及び各保健福祉事務所からの報告をもとに期日を決めて集計しているため、集計数が前後することがあります。)

分類	対象疾患	内訳				神奈川県 (今週)	神奈川県 (2017年累計)
		県域	横浜市	川崎市	相模原市		
二類	結核	6		5	1	12	1,578
四類	コクシジオイデス症		1			1	1
	つつが虫病	1				1	15
	レジオネラ症	1	1			2	98
五類	アメーバ赤痢			1		1	89
	カルバペネム耐性腸内細菌科細菌感染症		2	1		3	120
	急性脳炎		2			2	46
	劇症型溶血性レンサ球菌感染症		1	1		2	42
	後天性免疫不全症候群				1	1	79
	侵襲性肺炎球菌感染症	3	3			6	222
	梅毒	1	1			2	312

全数把握対象疾患情報

- 結核12例：年齢群は10歳未満2例、20歳代1例、40歳代1例、60歳代3例、70歳代1例、80歳代4例、病型は肺結核8例、粟粒結核1例、結核性胸膜炎1例、無症状病原体保有者2例
- コクシジオイデス症1例：年齢群は40歳代、推定感染経路は塵埃感染、推定感染地域はアメリカ合衆国
- つつが虫病1例：年齢群は60歳代、推定感染経路は昆虫等からの感染、推定感染地域は神奈川県
- レジオネラ症2例：年齢群は70歳代1例、80歳代1例、病型はポンティアック熱型2例、推定感染経路は水系感染1例、不明1例、感染地域は都道府県不明2例
- アメーバ赤痢1例：年齢群は50歳代、病型は腸管アメーバ症、推定感染経路は性的接触、感染地域は都道府県不明
- カルバペネム耐性腸内細菌科細菌感染症3例：年齢群は50歳代1例、60歳代1例、80歳代1例、菌種は*Enterobacter cloacae* 2例、*Klebsiella sp.* 1例、推定感染経路は医療器具関連感染1例、手術部位感染1例、不明1例、推定感染地域は神奈川県3例
- 急性脳炎2例：年齢群は10歳未満2例、病型は病原体不明2例、推定感染経路は経口感染2例、推定感染地域は神奈川県2例
- 劇症型溶血性レンサ球菌感染症2例：年齢群は30歳代1例、40歳代1例、推定感染原因・感染経路はその他2例、推定感染地域は神奈川県2例
- 後天性免疫不全症候群1例：年齢群は40歳代、病型は無症候性キャリア、推定感染経路は性的接触、推定感染地域は国内
- 侵襲性肺炎球菌感染症6例：年齢群は60歳代2例、70歳代4例、推定感染経路は飛沫・飛沫核感染3例、接触感染1例、その他1例、不明1例、推定感染地域は神奈川県4例、都道府県不明2例、ワクチン接種歴は接種あり1例、接種なし3例、不明2例
- 梅毒2例：年齢群は40歳代2例、病型は早期顕症梅毒 1例、無症状病原体保有者1例、推定感染経路は性的接触2例、推定感染地域は都道府県不明1例、国外(渡航先不明)1例

今週の定点把握対象疾患

- インフルエンザの定点当たりの報告数は、全県(7.15)で前週の全県(4.12)より増加しています。茅ヶ崎市(15.27)、鎌倉保健福祉事務所管内(10.40)は注意報レベル(10)を超えています。
- 感染性胃腸炎の定点当たりの報告数は、全県(12.04)で前週の全県(9.76)より増加しています。
- A群溶血性レンサ球菌咽頭炎の定点当たりの報告数は、平塚保健福祉事務所管内(7.86)、小田原保健福祉事務所管内(5.33)、厚木保健福祉事務所管内(4.73)、川崎市(4.46)、茅ヶ崎市(4.29)でやや高くなっています。
- 流行性角結膜炎の定点当たりの報告数は、横須賀市(5.50)でやや高くなっています。

神奈川県感染症情報センター

神奈川県衛生研究所 企画情報部 衛生情報課

TEL:0467-83-4400(代表)

FAX:0467-89-5211(企画情報部)

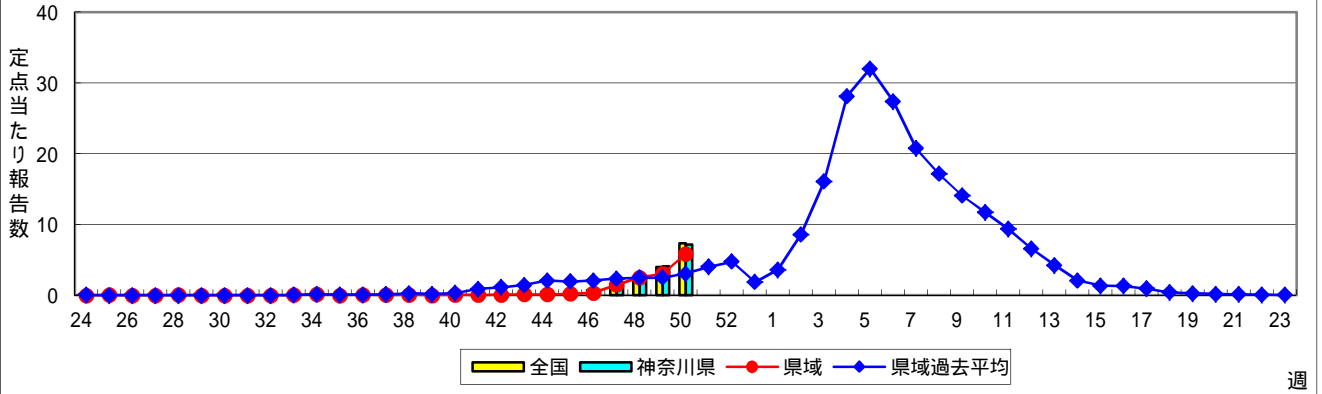
感染症発生動向調査事業は「感染症の予防及び感染症の患者に対する医療に関する法律」によって行われています。

* 県域とは、神奈川県内の市町村のうち横浜市、川崎市、相模原市を除いた地域です。

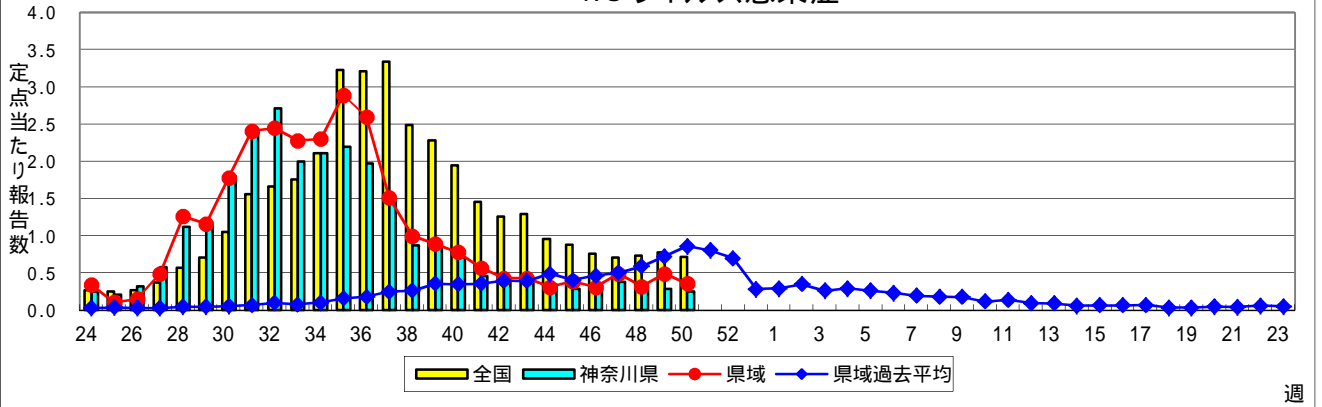
感染症発生動向調査:週報対象疾患の時系列グラフ

疾患名の括弧書きは、一般名称であり、正式名称ではありません。
 神奈川県&県域(横浜市・川崎市・相模原市を除く)のデータです。

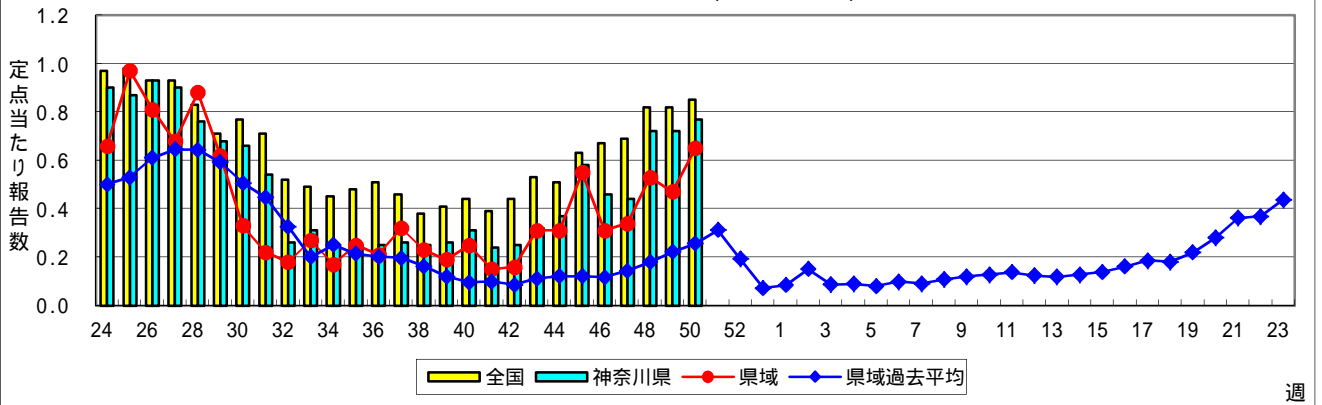
インフルエンザ(高病原性鳥インフルエンザを除く)



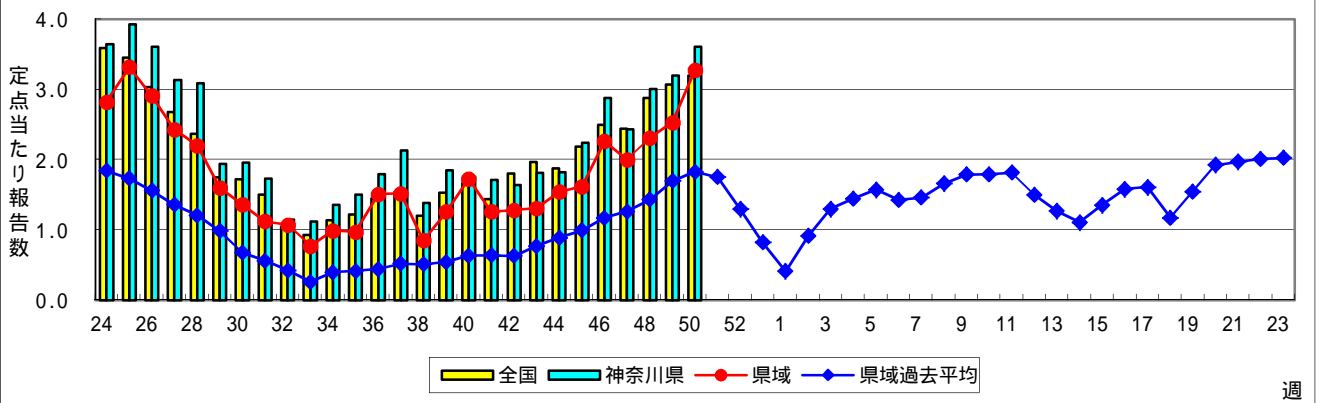
RSウイルス感染症



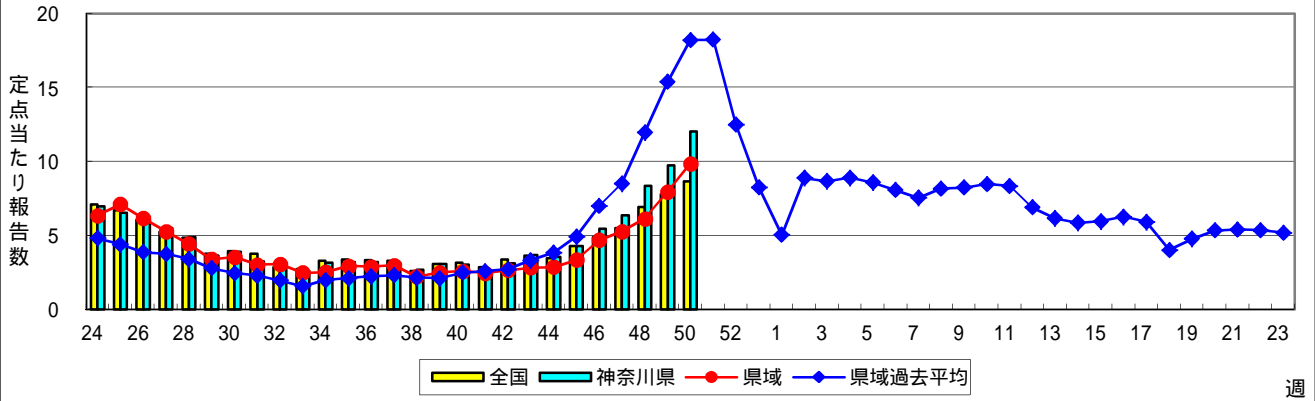
咽頭結膜熱(プール熱)



A群溶血性レンサ球菌咽頭炎

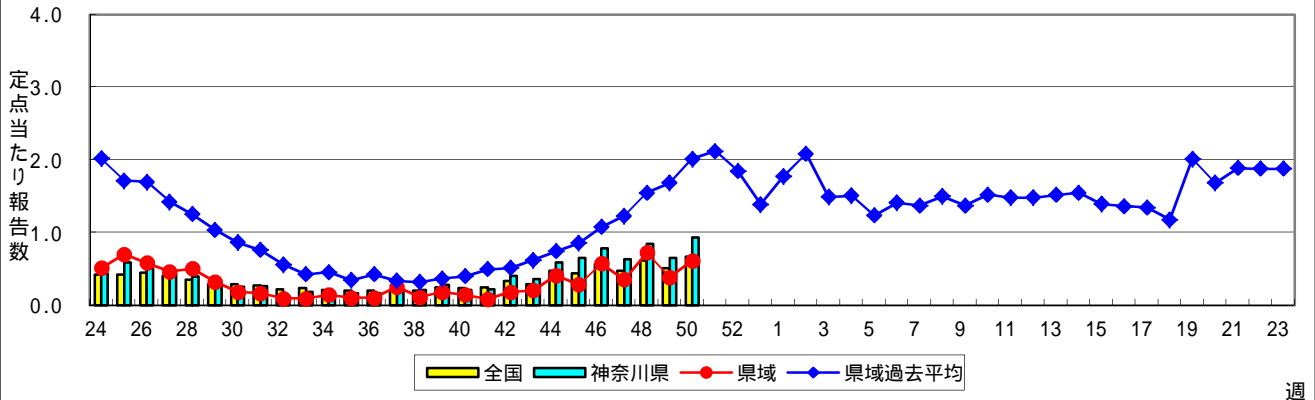


感染性胃腸炎



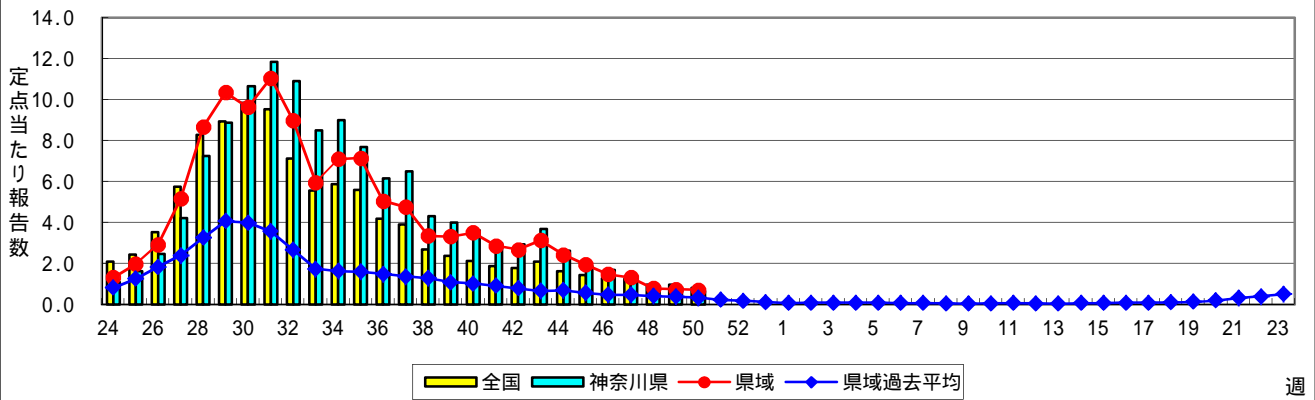
週

水痘(水ぼうそう)



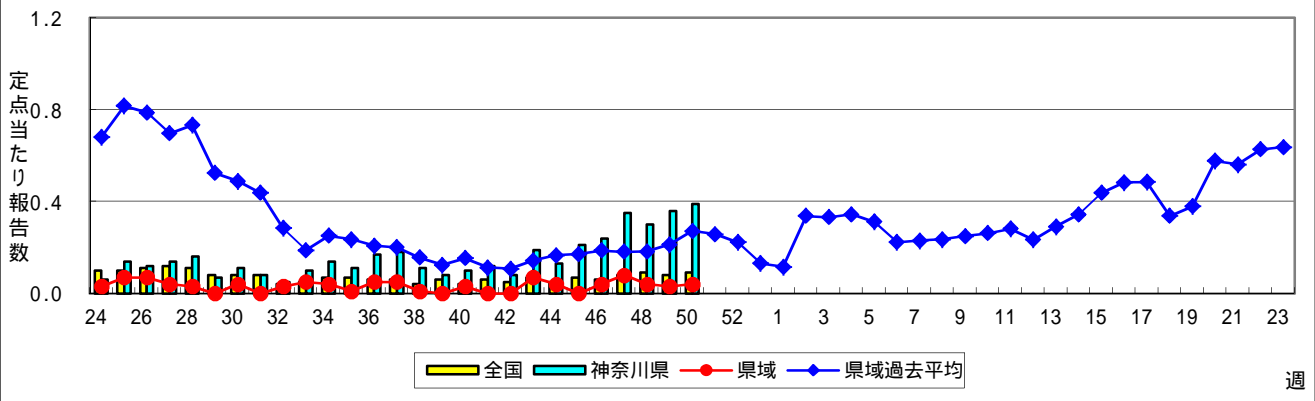
週

手足口病



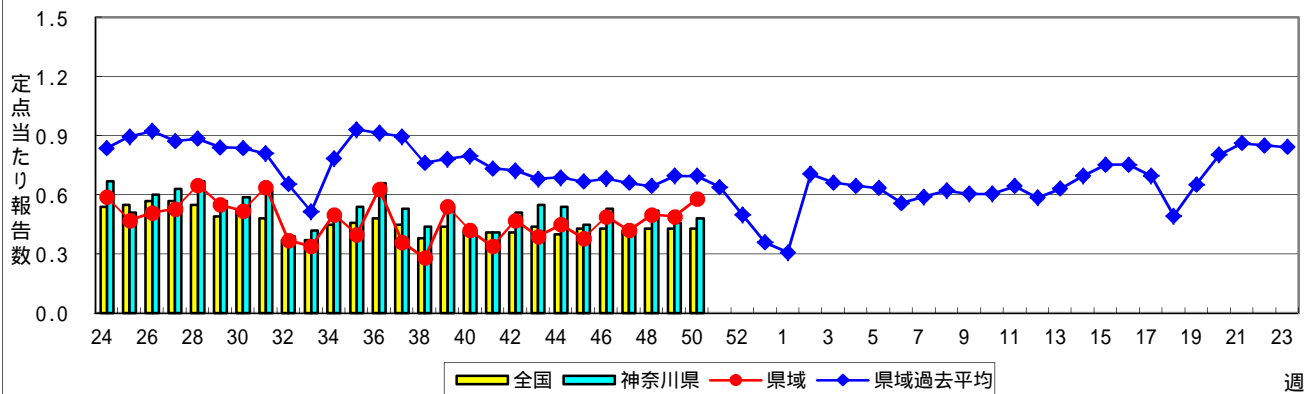
週

伝染性紅斑(リンゴ病)

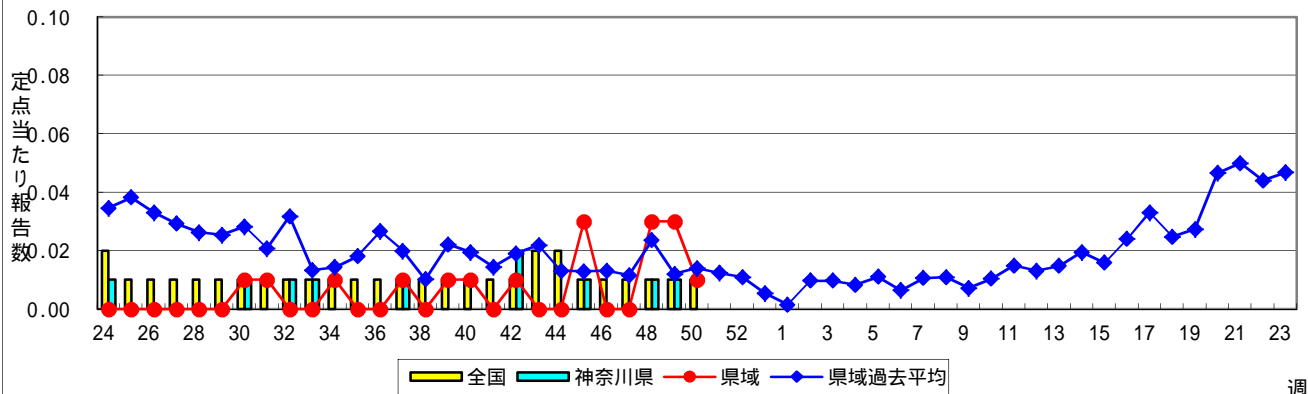


週

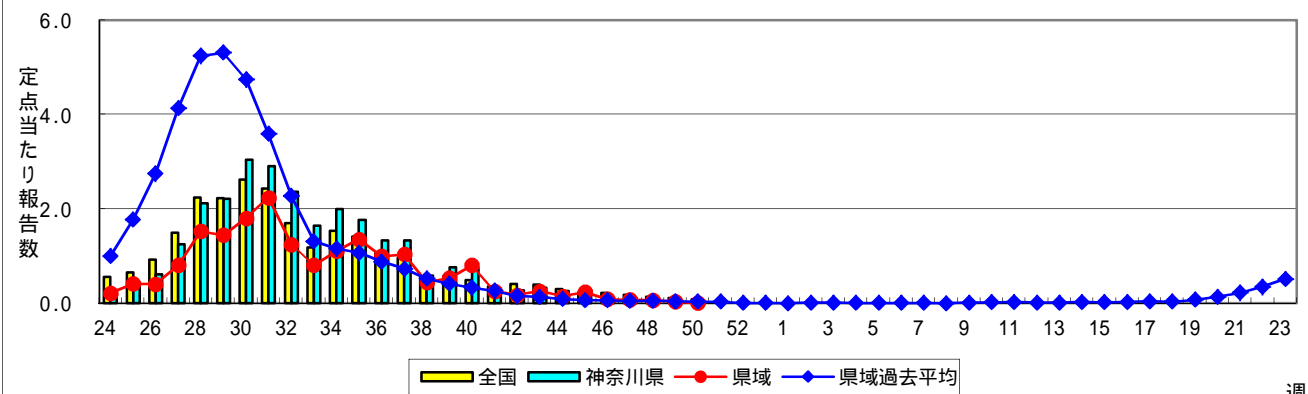
突発性発しん



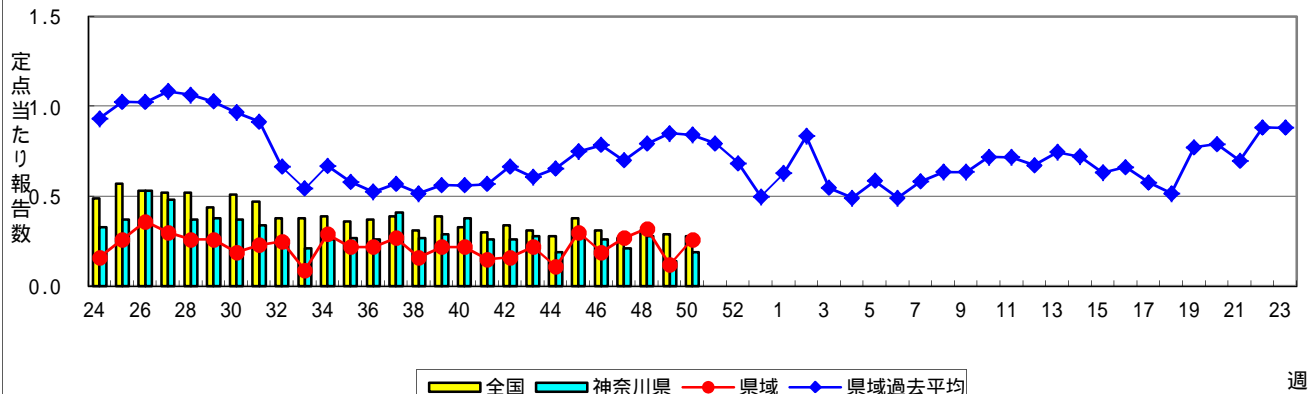
百日咳



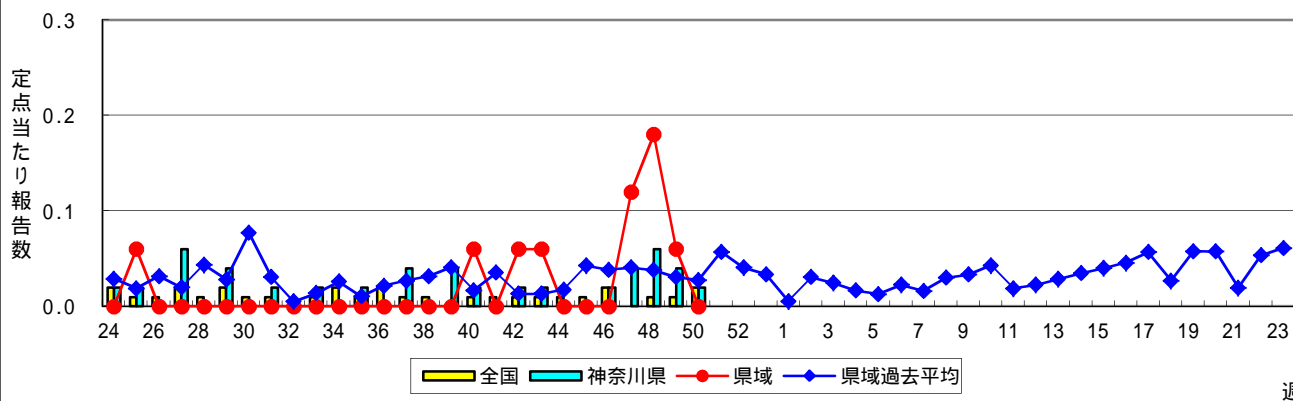
ヘルパンギーナ



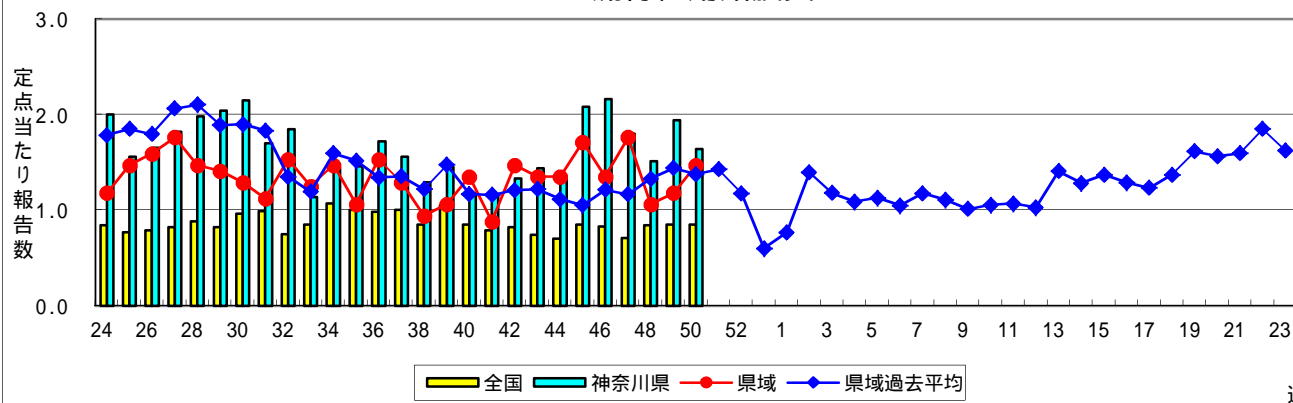
流行性耳下腺炎(おたふくかぜ)



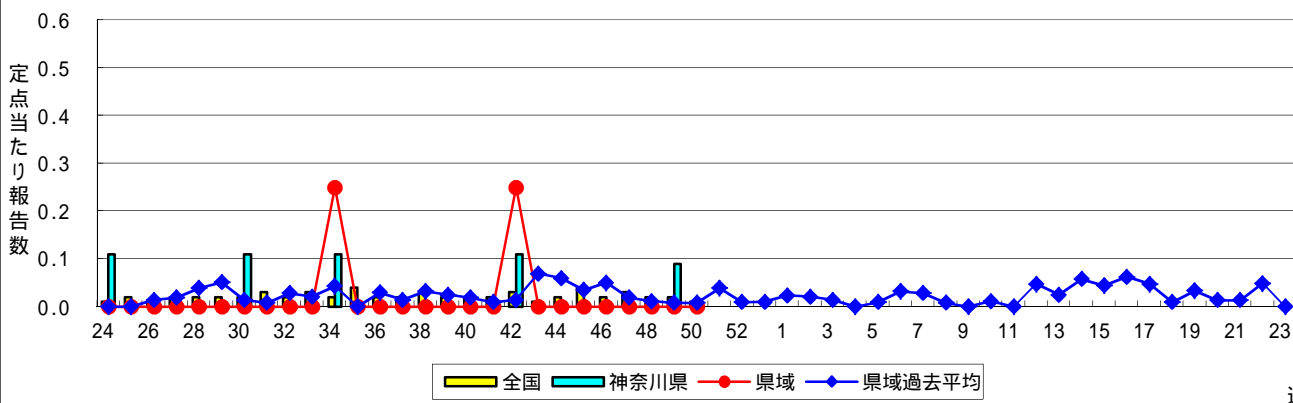
急性出血性結膜炎



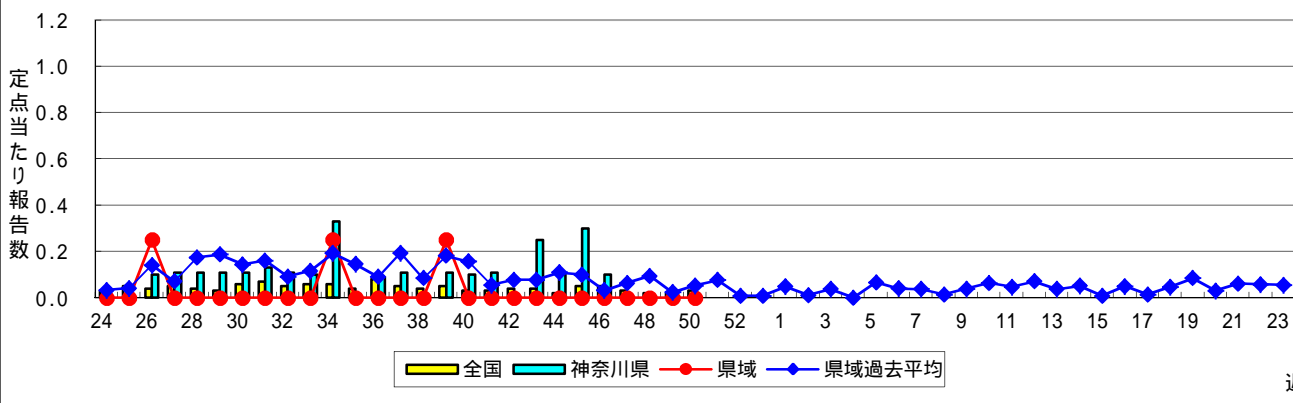
流行性角結膜炎



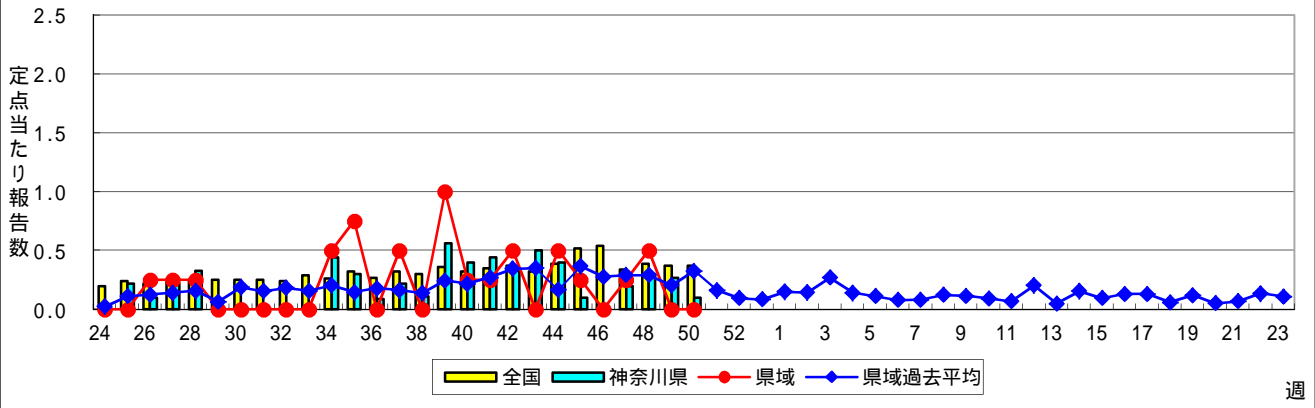
細菌性髄膜炎



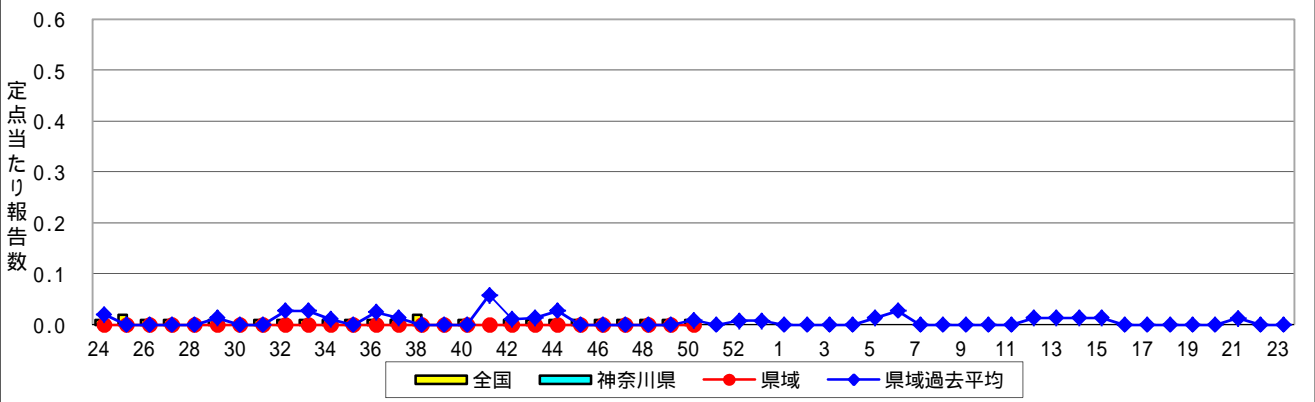
無菌性髄膜炎



マイコプラズマ肺炎



クラミジア肺炎(オウム病を除く)



感染性胃腸炎(ロタウイルス)

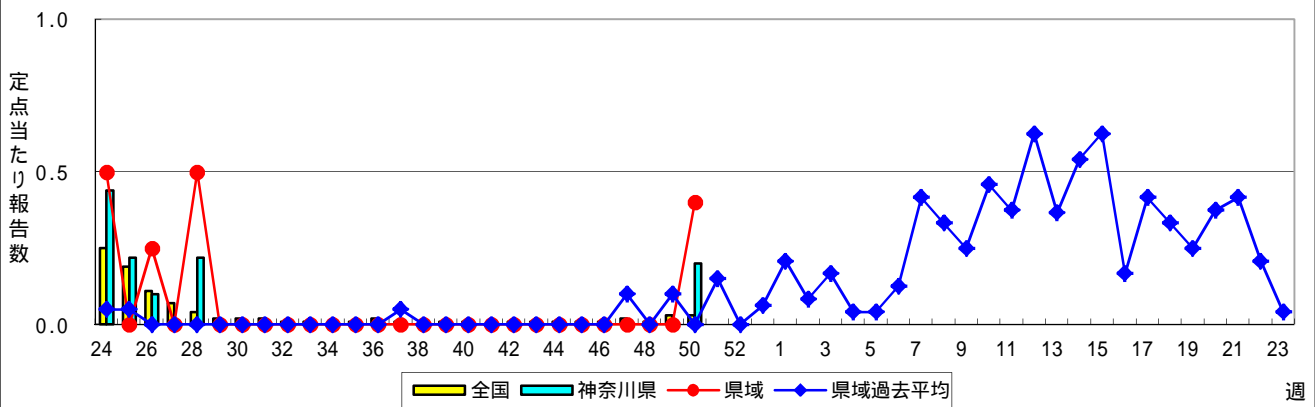


表1 報告数・定点当たり報告数 疾病、政令市・保健所別 (その1)

2017年50週(12月11日~12月17日)

神奈川県	インフルエンザ (高病原性鳥インフルエンザ を除く)		RSウイルス感染症		咽頭結膜熱		A群溶血性レンサ球菌咽頭炎		感染性胃腸炎	
	報告数	定点当たり	報告数	定点当たり	報告数	定点当たり	報告数	定点当たり	報告数	定点当たり
全県	2,444	7.15	52	0.25	163	0.77	765	3.61	2,552	12.04
横浜市	1,187	8.48	11	0.13	76	0.88	338	3.93	1,096	12.74
川崎市	474	7.77	14	0.38	33	0.89	165	4.46	491	13.27
相模原市	94	4.09	-	-	6	0.40	20	1.33	236	15.73
県域 (横浜市、川崎市、相模原市を除く)	689	5.84	27	0.36	48	0.65	242	3.27	729	9.85
横須賀市	93	6.64	7	0.78	1	0.11	5	0.56	76	8.44
藤沢市	120	7.50	-	-	16	1.60	19	1.90	83	8.30
茅ヶ崎市	168	15.27	1	0.14	6	0.86	30	4.29	41	5.86
平塚	29	2.64	3	0.43	1	0.14	55	7.86	67	9.57
平塚 秦野センター	16	1.60	-	-	2	0.33	8	1.33	55	9.17
鎌倉	104	10.40	5	0.83	1	0.17	18	3.00	60	10.00
鎌倉 三崎センター	8	2.67	-	-	5	2.50	4	2.00	1	0.50
小田原	40	4.00	2	0.33	3	0.50	32	5.33	82	13.67
小田原 足柄上センター	7	1.40	-	-	1	0.33	1	0.33	4	1.33
厚木	72	4.24	7	0.64	11	1.00	52	4.73	205	18.64
厚木 大和センター	32	2.91	2	0.29	1	0.14	18	2.57	55	7.86

神奈川県	水痘		手足口病		伝染性紅斑		突発性発しん		百日咳	
	報告数	定点当たり	報告数	定点当たり	報告数	定点当たり	報告数	定点当たり	報告数	定点当たり
全県	198	0.93	136	0.64	83	0.39	101	0.48	1	0.00
横浜市	94	1.09	51	0.59	69	0.80	34	0.40	-	-
川崎市	55	1.49	23	0.62	10	0.27	17	0.46	-	-
相模原市	4	0.27	11	0.73	1	0.07	7	0.47	-	-
県域 (横浜市、川崎市、相模原市を除く)	45	0.61	51	0.69	3	0.04	43	0.58	1	0.01
横須賀市	2	0.22	3	0.33	-	-	3	0.33	-	-
藤沢市	1	0.10	7	0.70	1	0.10	7	0.70	-	-
茅ヶ崎市	5	0.71	3	0.43	-	-	2	0.29	-	-
平塚	2	0.29	6	0.86	1	0.14	3	0.43	-	-
平塚 秦野センター	5	0.83	4	0.67	-	-	6	1.00	-	-
鎌倉	4	0.67	-	-	-	-	4	0.67	-	-
鎌倉 三崎センター	-	-	-	-	1	0.50	1	0.50	-	-
小田原	4	0.67	19	3.17	-	-	6	1.00	1	0.17
小田原 足柄上センター	-	-	2	0.67	-	-	1	0.33	-	-
厚木	20	1.82	4	0.36	-	-	6	0.55	-	-
厚木 大和センター	2	0.29	3	0.43	-	-	4	0.57	-	-

神奈川県	ヘルパンギーナ		流行性耳下腺炎		急性出血性結膜炎		流行性角結膜炎		細菌性髄膜炎	
	報告数	定点当たり	報告数	定点当たり	報告数	定点当たり	報告数	定点当たり	報告数	定点当たり
全県	12	0.06	41	0.19	1	0.02	82	1.64	-	-
横浜市	8	0.09	18	0.21	1	0.05	28	1.40	-	-
川崎市	2	0.05	4	0.11	-	-	15	1.67	-	-
相模原市	1	0.07	-	-	-	-	14	3.50	-	-
県域 (横浜市、川崎市、相模原市を除く)	1	0.01	19	0.26	-	-	25	1.47	-	-
横須賀市	-	-	9	1.00	-	-	11	5.50	-	-
藤沢市	-	-	-	-	-	-	-	-	-	-
茅ヶ崎市	-	-	2	0.29	-	-	-	-
平塚	-	-	-	-	-	-	-	-	-	-
平塚 秦野センター	-	-	1	0.17	-	-	-	-
鎌倉	-	-	3	0.50	-	-	1	1.00
鎌倉 三崎センター	-	-	-	-
小田原	-	-	-	-	-	-	1	1.00
小田原 足柄上センター	-	-	-	-	-	-
厚木	1	0.09	4	0.36	-	-	11	3.67	-	-
厚木 大和センター	-	-	-	-	-	-	1	0.50

表2 報告数・定点当たり報告数、疾病・年齢階級別
(全県及び横浜市・川崎市・相模原市を除く県域) (その1)

2017年50週(12月11日~12月17日)

*表2は、各保健福祉事務所からの最新の報告をもとに作成しているため、国の週間データである表1および表3の数値と一致しないことがあります。

インフルエンザ定点	項目	合計	~5か月	~11か月	1歳	2	3	4	5	6	7	8	
インフルエンザ (高病原性鳥インフルエンザを除く)	全国	報告数	36,664	71	327	1,026	1,216	1,585	2,217	2,580	3,032	3,320	3,050
		定点当たり	7.40	0.01	0.07	0.21	0.25	0.32	0.45	0.52	0.61	0.67	0.62
	全県	報告数	2,444	7	16	59	64	98	171	181	218	240	254
		定点当たり	7.15	0.02	0.05	0.17	0.19	0.29	0.50	0.53	0.64	0.70	0.74
	県域	報告数	689	1	6	21	17	22	42	51	49	69	75
		定点当たり	5.84	0.01	0.05	0.18	0.14	0.19	0.36	0.43	0.42	0.58	0.64

小児科定点	項目	合計	~5か月	~11か月	1歳	2	3	4	5	6	7	8	
RSウイルス 感染症	全国	報告数	2,266	406	454	689	398	152	95	37	16	4	4
		定点当たり	0.72	0.13	0.14	0.22	0.13	0.05	0.03	0.01	0.01	0.00	0.00
	全県	報告数	52	11	11	18	7	2	2	1	-	-	-
		定点当たり	0.25	0.05	0.05	0.08	0.03	0.01	0.01	0.00	-	-	-
	県域	報告数	27	10	1	9	4	1	1	1	-	-	-
		定点当たり	0.36	0.14	0.01	0.12	0.05	0.01	0.01	0.01	-	-	-
咽頭結膜熱	全国	報告数	2,689	12	125	579	395	414	385	302	183	99	59
		定点当たり	0.85	0.00	0.04	0.18	0.12	0.13	0.12	0.10	0.06	0.03	0.02
	全県	報告数	163	-	4	25	18	25	32	21	14	4	7
		定点当たり	0.77	-	0.02	0.12	0.08	0.12	0.15	0.10	0.07	0.02	0.03
	県域	報告数	48	-	2	9	4	4	8	7	4	1	3
		定点当たり	0.65	-	0.03	0.12	0.05	0.05	0.11	0.09	0.05	0.01	0.04
A群溶血性レンサ球菌咽頭炎	全国	報告数	10,118	15	54	353	569	906	1,364	1,404	1,235	1,051	888
		定点当たり	3.20	0.00	0.02	0.11	0.18	0.29	0.43	0.44	0.39	0.33	0.28
	全県	報告数	765	-	3	27	30	55	108	113	96	98	73
		定点当たり	3.61	-	0.01	0.13	0.14	0.26	0.51	0.53	0.45	0.46	0.34
	県域	報告数	242	-	-	7	8	12	25	38	32	19	31
		定点当たり	3.27	-	-	0.09	0.11	0.16	0.34	0.51	0.43	0.26	0.42
感染性胃腸炎	全国	報告数	27,353	180	1,489	4,820	3,425	2,814	2,683	2,206	1,764	1,255	1,053
		定点当たり	8.65	0.06	0.47	1.52	1.08	0.89	0.85	0.70	0.56	0.40	0.33
	全県	報告数	2,552	13	129	428	330	267	280	200	196	125	109
		定点当たり	12.04	0.06	0.61	2.02	1.56	1.26	1.32	0.94	0.92	0.59	0.51
	県域	報告数	729	4	36	123	96	81	66	53	55	41	26
		定点当たり	9.85	0.05	0.49	1.66	1.30	1.09	0.89	0.72	0.74	0.55	0.35
水痘	全国	報告数	2,104	16	41	110	99	141	222	265	315	278	217
		定点当たり	0.67	0.01	0.01	0.03	0.03	0.04	0.07	0.08	0.10	0.09	0.07
	全県	報告数	198	-	8	9	6	10	15	11	24	33	23
		定点当たり	0.93	-	0.04	0.04	0.03	0.05	0.07	0.05	0.11	0.16	0.11
	県域	報告数	45	-	3	-	-	4	1	3	10	9	3
		定点当たり	0.61	-	0.04	-	-	0.05	0.01	0.04	0.14	0.12	0.04

インフルエンザ定点	項目	9	10-14	15-19	20-29	30-39	40-49	50-59	60-69	70-79	80歳以上	
インフルエンザ (高病原性鳥インフルエンザを除く)	全国	報告数	2,794	7,394	1,161	888	1,792	1,914	959	674	378	286
		定点当たり	0.56	1.49	0.23	0.18	0.36	0.39	0.19	0.14	0.08	0.06
	全県	報告数	186	396	63	58	134	151	63	35	23	27
		定点当たり	0.54	1.16	0.18	0.17	0.39	0.44	0.18	0.10	0.07	0.08
	県域	報告数	60	110	15	17	40	43	17	13	12	9
		定点当たり	0.51	0.93	0.13	0.14	0.34	0.36	0.14	0.11	0.10	0.08

小児科定点	項目	9	10-14	15-19	20歳以上	
RSウイルス 感染症	全国	報告数	3	5	-	3
		定点当たり	0.00	0.00	-	0.00
	全県	報告数	-	-	-	-
		定点当たり	-	-	-	-
	県域	報告数	-	-	-	-
		定点当たり	-	-	-	-
咽頭結膜熱	全国	報告数	43	61	3	29
		定点当たり	0.01	0.02	0.00	0.01
	全県	報告数	3	5	2	3
		定点当たり	0.01	0.02	0.01	0.01
	県域	報告数	3	2	1	-
		定点当たり	0.04	0.03	0.01	-
A群溶血性レンサ球菌咽頭炎	全国	報告数	657	1,109	102	411
		定点当たり	0.21	0.35	0.03	0.13
	全県	報告数	54	66	7	35
		定点当たり	0.25	0.31	0.03	0.17
	県域	報告数	21	24	5	20
		定点当たり	0.28	0.32	0.07	0.27
感染性胃腸炎	全国	報告数	885	2,078	422	2,279
		定点当たり	0.28	0.66	0.13	0.72
	全県	報告数	78	137	30	230
		定点当たり	0.37	0.65	0.14	1.08
	県域	報告数	31	42	8	67
		定点当たり	0.42	0.57	0.11	0.91
水痘	全国	報告数	146	223	15	16
		定点当たり	0.05	0.07	0.00	0.01
	全県	報告数	19	38	2	-
		定点当たり	0.09	0.18	0.01	-
	県域	報告数	6	6	-	-
		定点当たり	0.08	0.08	-	-

表2 報告数・定点当たり報告数、疾病・年齢階級別
(全県及び横浜市・川崎市・相模原市を除く県域) (その2)

2017年50週(12月11日~12月17日)

*表2は、各保健福祉事務所からの最新の報告をもとに作成しているため、国の還元データである表1および表3の数値と一致しないことがあります

小児科定点		項目	合計	~5か月	~11か月	1歳
手足口病	全国	報告数	2,545	13	101	652
		定点当たり	0.81	0.00	0.03	0.21
	全県	報告数	136	-	10	31
		定点当たり	0.64	-	0.05	0.15
	県域	報告数	51	-	4	10
		定点当たり	0.69	-	0.05	0.14
伝染性紅斑	全国	報告数	276	-	5	20
		定点当たり	0.09	-	0.00	0.01
	全県	報告数	83	-	1	6
		定点当たり	0.39	-	0.00	0.03
	県域	報告数	3	-	-	1
		定点当たり	0.04	-	-	0.01
突発性発しん	全国	報告数	1,347	23	426	736
		定点当たり	0.43	0.01	0.13	0.23
	全県	報告数	101	1	24	61
		定点当たり	0.48	0.00	0.11	0.29
	県域	報告数	43	-	11	24
		定点当たり	0.58	-	0.15	0.32
百日咳	全国	報告数	32	2	1	2
		定点当たり	0.01	0.00	0.00	0.00
	全県	報告数	1	-	-	-
		定点当たり	0.00	-	-	-
	県域	報告数	1	-	-	-
		定点当たり	0.01	-	-	-
ヘルパンギーナ	全国	報告数	295	3	31	61
		定点当たり	0.09	0.00	0.01	0.02
	全県	報告数	12	-	2	5
		定点当たり	0.06	-	0.01	0.02
	県域	報告数	1	-	-	-
		定点当たり	0.01	-	-	-
流行性耳下腺炎	全国	報告数	877	-	2	27
		定点当たり	0.28	-	0.00	0.01
	全県	報告数	41	-	-	-
		定点当たり	0.19	-	-	-
	県域	報告数	19	-	-	-
		定点当たり	0.26	-	-	-

小児科定点		項目	2	3	4	5	6	7	8	9	10-14	15-19	20歳以上
手足口病	全国	報告数	578	406	280	196	129	61	30	34	45	1	19
		定点当たり	0.18	0.13	0.09	0.06	0.04	0.02	0.01	0.01	0.01	0.00	0.01
	全県	報告数	18	18	17	9	16	2	5	5	3	-	2
		定点当たり	0.08	0.08	0.08	0.04	0.08	0.01	0.02	0.02	0.01	-	0.01
	県域	報告数	7	7	8	2	5	1	2	3	1	-	1
		定点当たり	0.09	0.09	0.11	0.03	0.07	0.01	0.03	0.04	0.01	-	0.01
伝染性紅斑	全国	報告数	24	26	44	47	34	33	20	8	10	2	3
		定点当たり	0.01	0.01	0.01	0.01	0.01	0.01	0.01	0.00	0.00	0.00	0.00
	全県	報告数	7	8	10	14	13	11	6	1	4	1	1
		定点当たり	0.03	0.04	0.05	0.07	0.06	0.05	0.03	0.02	0.01	-	0.01
	県域	報告数	-	-	-	2	-	-	-	-	-	-	-
		定点当たり	-	-	-	0.03	-	-	-	-	-	-	-
突発性発しん	全国	報告数	126	18	11	4	2	-	-	-	-	1	-
		定点当たり	0.04	0.01	0.00	0.00	0.00	-	-	-	-	-	0.00
	全県	報告数	12	2	1	-	-	-	-	-	-	-	-
		定点当たり	0.06	0.01	0.00	-	-	-	-	-	-	-	-
	県域	報告数	7	1	-	-	-	-	-	-	-	-	-
		定点当たり	0.09	0.01	-	-	-	-	-	-	-	-	-
百日咳	全国	報告数	-	1	-	-	-	1	3	1	10	3	8
		定点当たり	-	0.00	-	-	-	0.00	0.00	0.00	0.00	0.00	0.00
	全県	報告数	-	-	-	-	-	-	-	-	-	-	1
		定点当たり	-	-	-	-	-	-	-	-	-	-	0.00
	県域	報告数	-	-	-	-	-	-	-	-	-	-	1
		定点当たり	-	-	-	-	-	-	-	-	-	-	0.01
ヘルパンギーナ	全国	報告数	62	36	36	24	14	6	7	3	7	3	2
		定点当たり	0.02	0.01	0.01	0.01	0.00	0.00	0.00	0.00	0.00	0.00	0.00
	全県	報告数	1	-	2	1	-	-	-	-	-	1	-
		定点当たり	0.00	-	0.01	0.00	-	-	-	-	-	0.00	-
	県域	報告数	-	-	1	-	-	-	-	-	-	-	-
		定点当たり	-	-	0.01	-	-	-	-	-	-	-	-
流行性耳下腺炎	全国	報告数	43	77	120	149	98	92	71	70	110	11	7
		定点当たり	0.01	0.02	0.04	0.05	0.03	0.03	0.02	0.02	0.02	0.03	0.00
	全県	報告数	2	4	2	9	2	5	4	2	10	1	-
		定点当たり	0.01	0.02	0.01	0.04	0.01	0.02	0.02	0.01	0.05	0.00	-
	県域	報告数	2	3	-	5	-	1	3	2	3	-	-
		定点当たり	0.03	0.04	-	0.07	-	0.01	0.04	0.03	0.04	-	-

表2 報告数・定点当たり報告数、疾病・年齢階級別
(全県及び横浜市・川崎市・相模原市を除く県域) (その3)

2017年50週(12月11日～12月17日)

*表2は、各保健福祉事務所からの最新の報告をもとに作成しているため、国の還元データである表1および表3の数値と一致しないことがあります。

眼科定点		項目	合計	～5か月	～11か月	1歳	2	3	4	5	6	7	8
急性出血性結膜炎	全国	報告数	12	-	-	-	1	-	-	1	-	-	-
		定点当たり	0.02	-	-	-	0.00	-	-	0.00	-	-	-
	全県	報告数	1	-	-	-	-	-	-	-	-	-	-
		定点当たり	0.02	-	-	-	-	-	-	-	-	-	-
	県域	報告数	-	-	-	-	-	-	-	-	-	-	-
		定点当たり	-	-	-	-	-	-	-	-	-	-	-
流行性角結膜炎	全国	報告数	594	3	5	24	22	29	30	26	16	16	11
		定点当たり	0.85	0.00	0.01	0.03	0.03	0.04	0.04	0.04	0.02	0.02	0.02
	全県	報告数	82	-	1	5	2	4	9	4	4	5	1
		定点当たり	1.64	-	0.02	0.10	0.04	0.08	0.18	0.08	0.08	0.10	0.02
	県域	報告数	25	-	-	1	1	-	3	1	1	3	-
		定点当たり	1.47	-	-	0.06	0.06	-	0.18	0.06	0.06	0.18	-

基幹定点(週報)		項目	合計	0歳	1-4	5-9	10-14	15-19	20-24	25-29	30-34	35-39	40-44
細菌性髄膜炎	全国	報告数	6	-	1	1	-	-	-	-	-	-	-
		定点当たり	0.01	-	0.00	0.00	-	-	-	-	-	-	-
	全県	報告数	-	-	-	-	-	-	-	-	-	-	-
		定点当たり	-	-	-	-	-	-	-	-	-	-	-
	県域	報告数	-	-	-	-	-	-	-	-	-	-	-
		定点当たり	-	-	-	-	-	-	-	-	-	-	-
無菌性髄膜炎	全国	報告数	14	1	-	3	1	1	-	1	1	2	-
		定点当たり	0.03	0.00	-	0.01	0.00	0.00	-	0.00	0.00	0.00	-
	全県	報告数	-	-	-	-	-	-	-	-	-	-	-
		定点当たり	-	-	-	-	-	-	-	-	-	-	-
	県域	報告数	-	-	-	-	-	-	-	-	-	-	-
		定点当たり	-	-	-	-	-	-	-	-	-	-	-
マイコプラズマ肺炎	全国	報告数	175	1	41	59	44	10	3	1	3	2	-
		定点当たり	0.37	0.00	0.09	0.12	0.09	0.02	0.01	0.00	0.01	0.00	-
	全県	報告数	1	-	-	1	-	-	-	-	-	-	-
		定点当たり	0.10	-	-	0.10	-	-	-	-	-	-	-
	県域	報告数	-	-	-	-	-	-	-	-	-	-	-
		定点当たり	-	-	-	-	-	-	-	-	-	-	-
クラミジア肺炎(オウム病を除く)	全国	報告数	4	-	-	1	-	-	-	-	-	-	-
		定点当たり	0.01	-	-	0.00	-	-	-	-	-	-	-
	全県	報告数	-	-	-	-	-	-	-	-	-	-	-
		定点当たり	-	-	-	-	-	-	-	-	-	-	-
	県域	報告数	-	-	-	-	-	-	-	-	-	-	-
		定点当たり	-	-	-	-	-	-	-	-	-	-	-
感染性胃腸炎(ロタウイルス)	全国	報告数	16	2	10	3	-	-	-	-	-	-	-
		定点当たり	0.03	0.00	0.02	0.01	-	-	-	-	-	-	-
	全県	報告数	2	1	1	-	-	-	-	-	-	-	-
		定点当たり	0.20	0.10	0.10	-	-	-	-	-	-	-	-
	県域	報告数	2	1	1	-	-	-	-	-	-	-	-
		定点当たり	0.40	0.20	0.20	-	-	-	-	-	-	-	-

眼科定点		項目	9	10-14	15-19	20-29	30-39	40-49	50-59	60-69	70歳以上
急性出血性結膜炎	全国	報告数	1	-	1	1	1	1	2	1	2
		定点当たり	0.00	-	0.00	0.00	0.00	0.00	0.00	0.00	0.00
	全県	報告数	-	-	-	-	-	-	1	-	-
		定点当たり	-	-	-	-	-	-	0.02	-	-
	県域	報告数	-	-	-	-	-	-	-	-	-
		定点当たり	-	-	-	-	-	-	-	-	-
流行性角結膜炎	全国	報告数	7	15	13	57	120	69	51	51	29
		定点当たり	0.01	0.02	0.02	0.08	0.17	0.10	0.07	0.07	0.04
	全県	報告数	1	1	1	4	15	12	8	2	3
		定点当たり	0.02	0.02	0.02	0.08	0.30	0.24	0.16	0.04	0.06
	県域	報告数	1	-	-	3	5	3	3	-	-
		定点当たり	0.06	-	-	0.18	0.29	0.18	0.18	-	-

基幹定点(週報)		項目	45-49	50-54	55-59	60-64	65-69	70歳以上
細菌性髄膜炎	全国	報告数	1	-	1	-	-	2
		定点当たり	0.00	-	0.00	-	-	0.00
	全県	報告数	-	-	-	-	-	-
		定点当たり	-	-	-	-	-	-
	県域	報告数	-	-	-	-	-	-
		定点当たり	-	-	-	-	-	-
無菌性髄膜炎	全国	報告数	2	-	-	-	1	1
		定点当たり	0.00	-	-	-	0.00	0.00
	全県	報告数	-	-	-	-	-	-
		定点当たり	-	-	-	-	-	-
	県域	報告数	-	-	-	-	-	-
		定点当たり	-	-	-	-	-	-
マイコプラズマ肺炎	全国	報告数	2	-	-	2	-	7
		定点当たり	0.00	-	-	0.00	-	0.01
	全県	報告数	-	-	-	-	-	-
		定点当たり	-	-	-	-	-	-
	県域	報告数	-	-	-	-	-	-
		定点当たり	-	-	-	-	-	-
クラミジア肺炎(オウム病を除く)	全国	報告数	-	1	-	1	-	1
		定点当たり	-	0.00	-	0.00	-	0.00
	全県	報告数	-	-	-	-	-	-
		定点当たり	-	-	-	-	-	-
	県域	報告数	-	-	-	-	-	-
		定点当たり	-	-	-	-	-	-
感染性胃腸炎(ロタウイルス)	全国	報告数	1	-	-	-	-	-
		定点当たり	0.00	-	-	-	-	-
	全県	報告数	-	-	-	-	-	-
		定点当たり	-	-	-	-	-	-
	県域	報告数	-	-	-	-	-	-
		定点当たり	-	-	-	-	-	-

表3 5週前～今週の推移 (その1)
(全県及び横浜市・川崎市・相模原市を除く県域)

2017年50週(12月11日～12月17日)

疾病名	項目		5週前	4週前	3週前	2週前	1週前	今週
			45週	46週	47週	48週	49週	50週
			(11月06日 ～11月12 日)	(11月13日 ～11月19 日)	(11月20日 ～11月26 日)	(11月27日 ～12月03 日)	(12月04日 ～12月10 日)	(12月11日 ～12月17 日)
インフルエンザ (高病原性鳥インフル ンザを除く)	全県	報告数	123	250	640	990	1,422	2,444
		定点当たり	0.36	0.74	1.86	2.87	4.12	7.15
	県域	報告数	27	44	179	303	358	689
		定点当たり	0.23	0.37	1.52	2.57	3.03	5.84
RSウイルス 感染症	全県	報告数	61	57	82	58	63	52
		定点当たり	0.29	0.27	0.38	0.27	0.29	0.25
	県域	報告数	29	23	36	24	36	27
		定点当たり	0.39	0.31	0.49	0.32	0.49	0.36
咽頭結膜熱	全県	報告数	124	97	95	156	155	163
		定点当たり	0.58	0.46	0.44	0.72	0.72	0.77
	県域	報告数	41	23	25	39	35	48
		定点当たり	0.55	0.31	0.34	0.53	0.47	0.65
A群溶血性レ ンサ球菌咽頭 炎	全県	報告数	479	611	527	654	691	765
		定点当たり	2.24	2.88	2.43	3.01	3.20	3.61
	県域	報告数	120	167	148	171	187	242
		定点当たり	1.62	2.26	2.00	2.31	2.53	3.27
感染性胃腸炎	全県	報告数	923	1,160	1,379	1,812	2,109	2,552
		定点当たり	4.31	5.47	6.35	8.35	9.76	12.04
	県域	報告数	248	347	390	454	588	729
		定点当たり	3.35	4.69	5.27	6.14	7.95	9.85
水痘	全県	報告数	139	166	137	183	140	198
		定点当たり	0.65	0.78	0.63	0.84	0.65	0.93
	県域	報告数	21	42	26	53	28	45
		定点当たり	0.28	0.57	0.35	0.72	0.38	0.61
手足口病	全県	報告数	399	352	286	196	179	136
		定点当たり	1.86	1.66	1.32	0.90	0.83	0.64
	県域	報告数	143	108	97	58	54	51
		定点当たり	1.93	1.46	1.31	0.78	0.73	0.69
伝染性紅斑	全県	報告数	46	50	76	65	78	83
		定点当たり	0.21	0.24	0.35	0.30	0.36	0.39
	県域	報告数	-	3	6	3	2	3
		定点当たり	-	0.04	0.08	0.04	0.03	0.04
突発性発しん	全県	報告数	97	113	93	112	99	101
		定点当たり	0.45	0.53	0.43	0.52	0.46	0.48
	県域	報告数	28	36	31	37	36	43
		定点当たり	0.38	0.49	0.42	0.50	0.49	0.58

表3 5週前～今週の推移 (その2)
(全県及び横浜市・川崎市・相模原市を除く県域)

2017年50週(12月11日～12月17日)

疾病名	項目		5週前	4週前	3週前	2週前	1週前	今週
			45週	46週	47週	48週	49週	50週
			(11月06日 ～11月12 日)	(11月13日 ～11月19 日)	(11月20日 ～11月26 日)	(11月27日 ～12月03 日)	(12月04日 ～12月10 日)	(12月11日 ～12月17 日)
百日咳	全県	報告数	2	-	-	2	2	1
		定点当たり	0.01	-	-	0.01	0.01	0.00
	県域	報告数	2	-	-	2	2	1
		定点当たり	0.03	-	-	0.03	0.03	0.01
ヘルパンギーナ	全県	報告数	48	26	25	23	12	12
		定点当たり	0.22	0.12	0.12	0.11	0.06	0.06
	県域	報告数	18	7	6	5	3	1
		定点当たり	0.24	0.09	0.08	0.07	0.04	0.01
流行性耳下腺炎	全県	報告数	64	56	46	61	31	41
		定点当たり	0.30	0.26	0.21	0.28	0.14	0.19
	県域	報告数	22	14	20	24	9	19
		定点当たり	0.30	0.19	0.27	0.32	0.12	0.26
急性出血性結膜炎	全県	報告数	-	1	2	3	2	1
		定点当たり	-	0.02	0.04	0.06	0.04	0.02
	県域	報告数	-	-	2	3	1	-
		定点当たり	-	-	0.12	0.18	0.06	-
流行性角結膜炎	全県	報告数	106	108	90	77	95	82
		定点当たり	2.08	2.16	1.80	1.51	1.94	1.64
	県域	報告数	29	23	30	18	20	25
		定点当たり	1.71	1.35	1.76	1.06	1.18	1.47
細菌性髄膜炎	全県	報告数	-	-	-	-	1	-
		定点当たり	-	-	-	-	0.09	-
	県域	報告数	-	-	-	-	-	-
		定点当たり	-	-	-	-	-	-
無菌性髄膜炎	全県	報告数	3	1	-	-	-	-
		定点当たり	0.30	0.10	-	-	-	-
	県域	報告数	-	-	-	-	-	-
		定点当たり	-	-	-	-	-	-
マイコプラズマ肺炎	全県	報告数	1	-	2	3	3	1
		定点当たり	0.10	-	0.20	0.30	0.27	0.10
	県域	報告数	1	-	1	2	-	-
		定点当たり	0.25	-	0.25	0.50	-	-
クラミジア肺炎 (オウム病を除く)	全県	報告数	-	-	-	-	-	-
		定点当たり	-	-	-	-	-	-
	県域	報告数	-	-	-	-	-	-
		定点当たり	-	-	-	-	-	-
感染性胃腸炎 (ロタウイルス)	全県	報告数	-	-	-	-	-	2
		定点当たり	-	-	-	-	-	0.20
	県域	報告数	-	-	-	-	-	2
		定点当たり	-	-	-	-	-	0.40