

# 神奈川県感染症発生情報（5週報）

## （1月30日～2月5日）

<http://www.eiken.pref.kanagawa.jp/>



### 今週の注目感染症

～インフルエンザ～ 神奈川県では、今週も引き続き警報レベルです。感染している人の咳やくしゃみに含まれるウイルスを吸い込んだり、ウイルスが付着した手で目、鼻、口を触れたりすると感染します。感染予防の基本である外出後の手洗い・うがいを十分に行い、急な発熱や咳、くしゃみなどインフルエンザが疑われる症状がある場合、周囲に感染が広がらないようにマスクを着用しましょう。重症化を防ぐためにはインフルエンザワクチンの接種が有効ですが、効果が現れるまで接種から2週間程度かかります。また、合併症の一つである肺炎の予防には肺炎球菌ワクチンの接種が有効です。接種希望の方は、お早めにかかりつけの医療機関にご相談ください。

～風しん～ 2月4日は『風疹の日』、2月は“風疹ゼロ”月間です。風しんは、発熱、発疹、リンパ節腫脹などが現れるウイルス感染症です。また、免疫のない女性が妊娠初期に感染すると、出生児に心疾患、難聴、白内障などが現れる先天性風しん症候群が起こる恐れがあります。風しんは感染力が強く、手洗いやマスクでは予防できず、ワクチン接種が最も有効な予防法です。妊娠希望の女性やパートナーへの抗体検査やワクチン接種の助成制度がありますので、自治体ホームページをご覧ください。

### 今週の全数把握対象疾患

（当該週の国による集計及び各保健福祉事務所からの報告をもとに期日を決めて集計しているため、集計数が前後することがあります。）

分類	対象疾患	内訳				神奈川県 (今週)	神奈川県 (2017年累計)
		県域	横浜市	川崎市	相模原市		
二類	結核	7	3	2		12	87
三類	細菌性赤痢			1		1	3
	腸管出血性大腸菌感染症		1			1	3
四類	デング熱			1		1	6
五類	ウイルス性肝炎		1			1	1
	カルバペネム耐性腸内細菌科細菌感染症	2	2			4	10
	劇症型溶血性レンサ球菌感染症		1	1		2	5
	後天性免疫不全症候群	1				1	6
	侵襲性肺炎球菌感染症		2			2	29
	梅毒	3		1		4	23
	風しん		1			1	2

### 全数把握対象疾患情報

- ・結核12例：年齢群は20歳代1例、30歳代3例、50歳代1例、60歳代2例、70歳代3例、90歳代2例、病型は肺結核1例、肺結核及び結核性胸膜炎2例、リンパ節結核1例、無症状病原体保有者8例
- ・細菌性赤痢1例：年齢群は40歳代、菌種は*S. sonnei* (D群)、感染経路は経口感染、感染地域はエジプト・アラブ共和国
- ・腸管出血性大腸菌感染症1例：年齢群は50歳代、血清型・毒素型はO血清群不明 VT1VT2、推定感染経路は経口感染、推定感染地域は大韓民国
- ・デング熱1例：年齢群は20歳代、病型はデング熱、推定感染経路は蚊からの感染、推定感染地域はフランス領ポリネシア(タヒチ島)
- ・ウイルス性肝炎1例：年齢群は40歳代、病型はC型、感染経路は針等の鋭利なものの刺入による感染、感染地域は神奈川県
- ・カルバペネム耐性腸内細菌科細菌感染症4例：年齢群は60歳代1例、80歳代1例、90歳代2例、菌種は*Enterobacter cloacae* 2例、*Enterobacter aerogenes* 1例、*Klebsiella oxytoca* 1例、推定感染経路は以前からの保菌3例、医療器具関連感染1例、推定感染地域は神奈川県3例、都道府県不明1例
- ・劇症型溶血性レンサ球菌感染症2例：年齢群は30歳代1例、90歳代1例、推定感染経路は創傷感染1例、不明1例、推定感染地域は神奈川県2例
- ・後天性免疫不全症候群1例：年齢群は30歳代、病名はAIDS、感染経路は不明、感染地域は不明
- ・侵襲性肺炎球菌感染症2例：年齢群は40歳代1例、70歳代1例、感染経路は不明2例、推定感染地域は神奈川県2例、ワクチン接種歴は接種あり1例、接種なし1例
- ・梅毒4例：年齢群は10歳代1例、30歳代1例、40歳代1例、50歳代1例、病型は早期顕性梅毒1期4例、推定感染経路は性的接触3例、不明1例、推定感染地域は神奈川県2例、都道府県不明2例
- ・風しん1例：年齢群は40歳代、感染経路は不明、感染地域は不明、ワクチン接種歴は不明

### 今週の定点把握対象疾患

- ・インフルエンザの定点当たりの報告数は、全県(41.37)で前週の全県(49.49)より減少傾向ですが、警報レベル(30)を超えています。
- ・A群溶血性レンサ球菌咽頭炎の定点当たりの報告数は、相模原市(5.00)と平塚保健福祉事務所秦野センター管内(4.33)でやや高くなっています。

### 神奈川県感染症情報センター

神奈川県衛生研究所 企画情報部 衛生情報課

TEL:0467-83-4400(代表)

FAX:0467-89-5211(企画情報部)

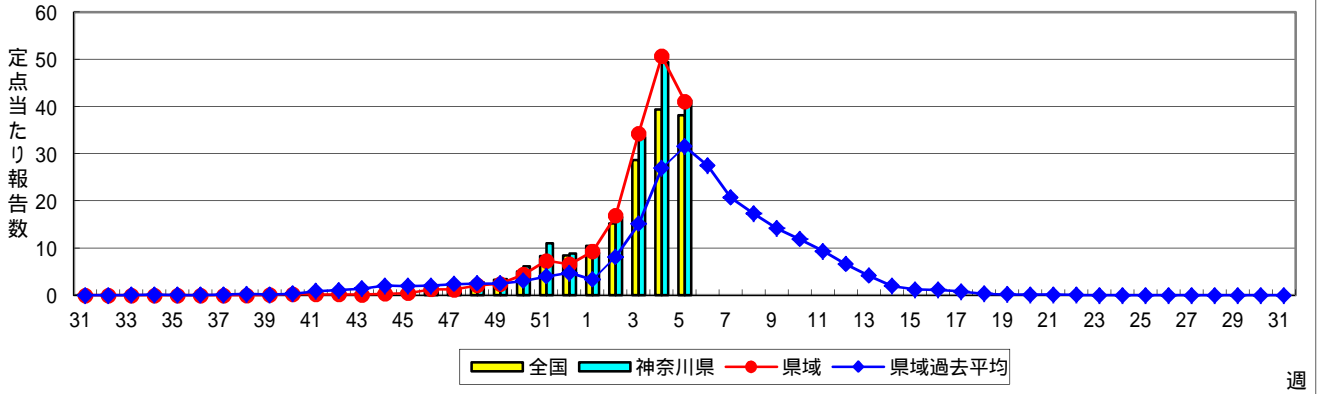
感染症発生動向調査事業は「感染症の予防及び感染症の患者に対する医療に関する法律」によって行われています。

\* 県域とは、神奈川県内の市町村のうち横浜市、川崎市、相模原市を除いた地域です。

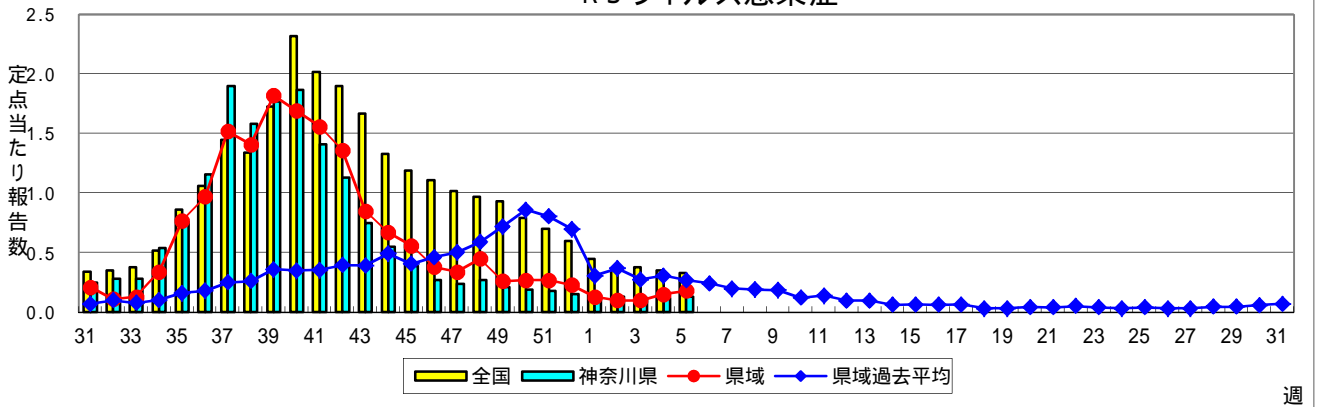
# 感染症発生動向調査:週報対象疾患の時系列グラフ

疾患名の括弧書きは、一般名称であり、正式名称ではありません。  
 神奈川県&県域(横浜市・川崎市・相模原市を除く)のデータです。

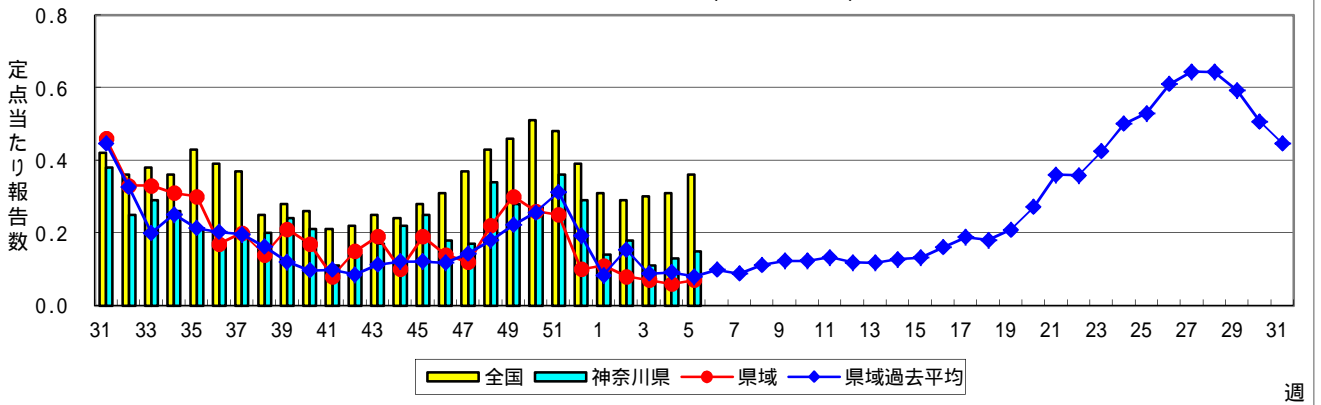
## インフルエンザ(高病原性鳥インフルエンザを除く)



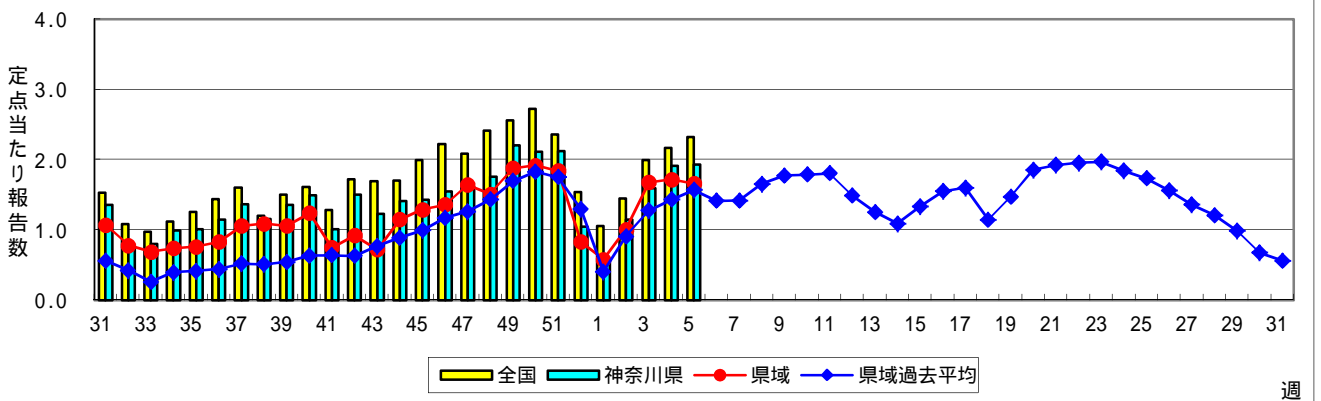
## RSウイルス感染症



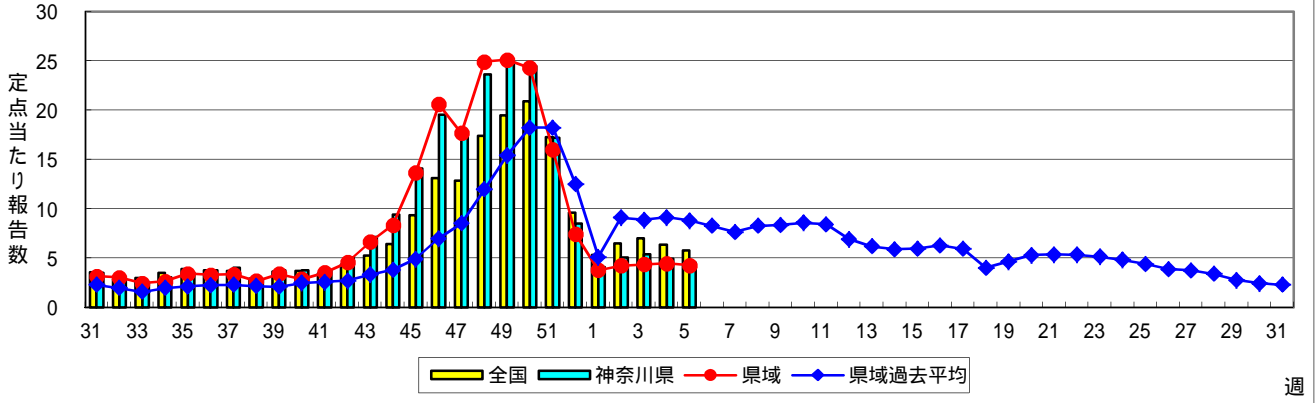
## 咽頭結膜熱(プール熱)



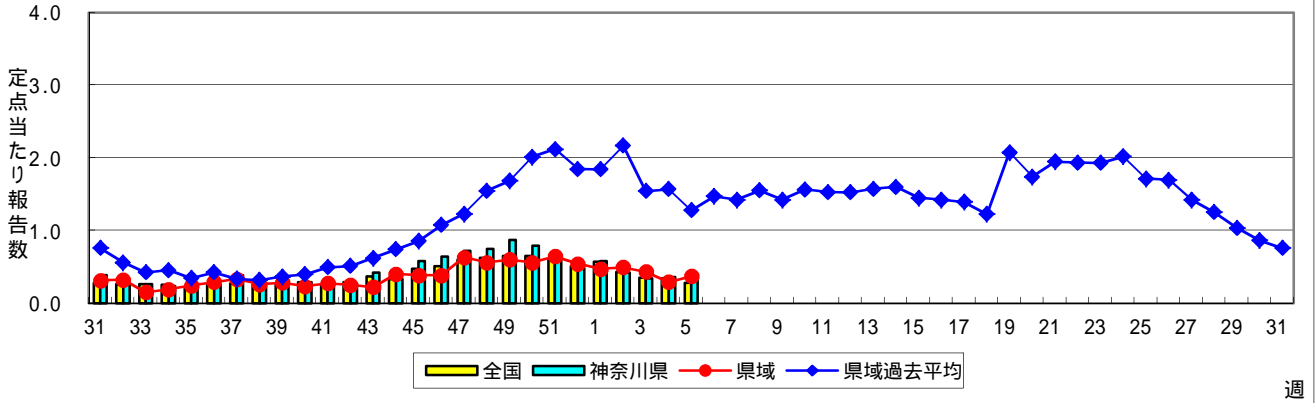
## A群溶血性レンサ球菌咽頭炎



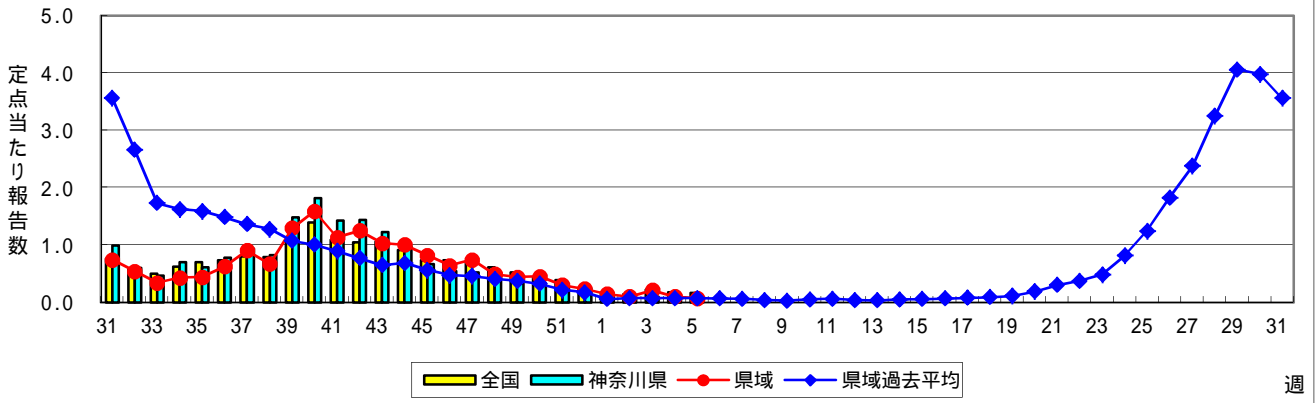
### 感染性胃腸炎



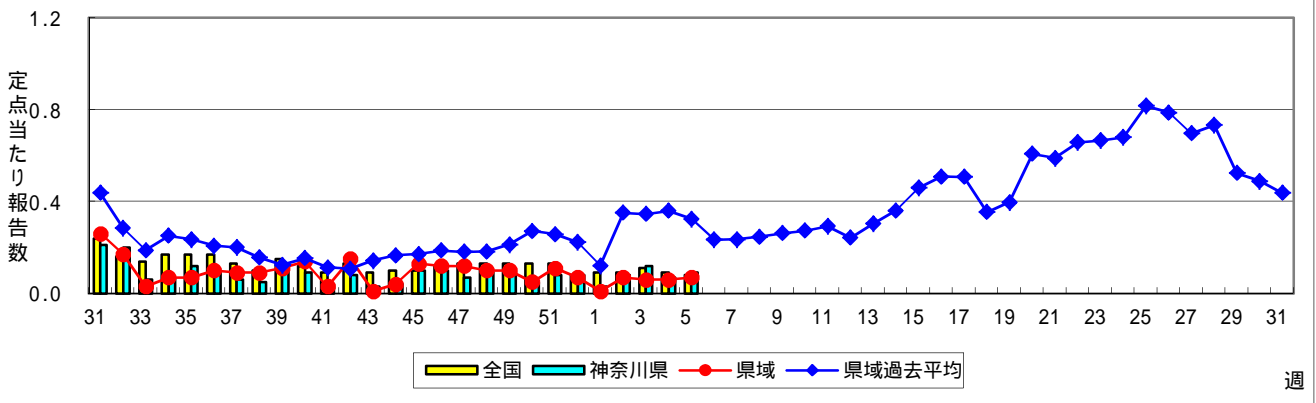
### 水痘(水ぼうそう)



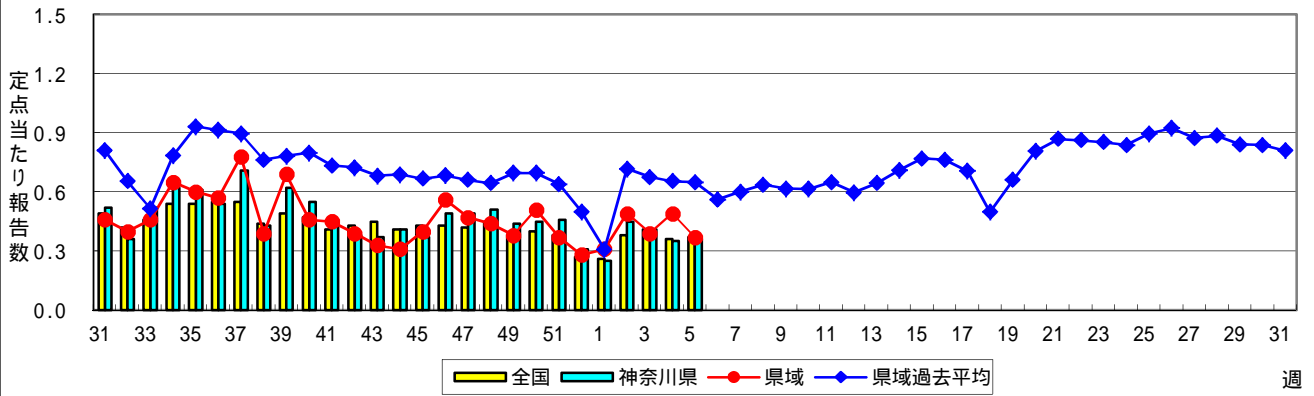
### 手足口病



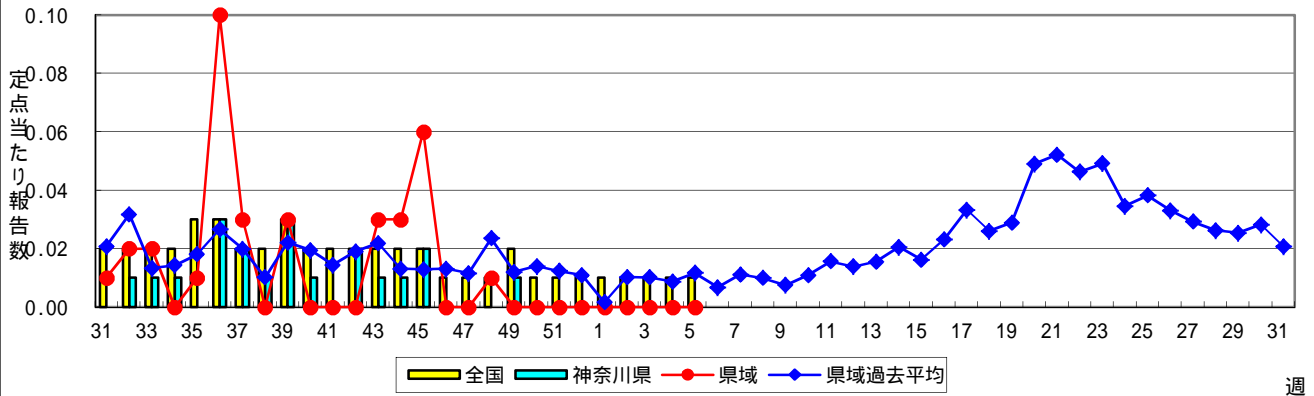
### 伝染性紅斑(リンゴ病)



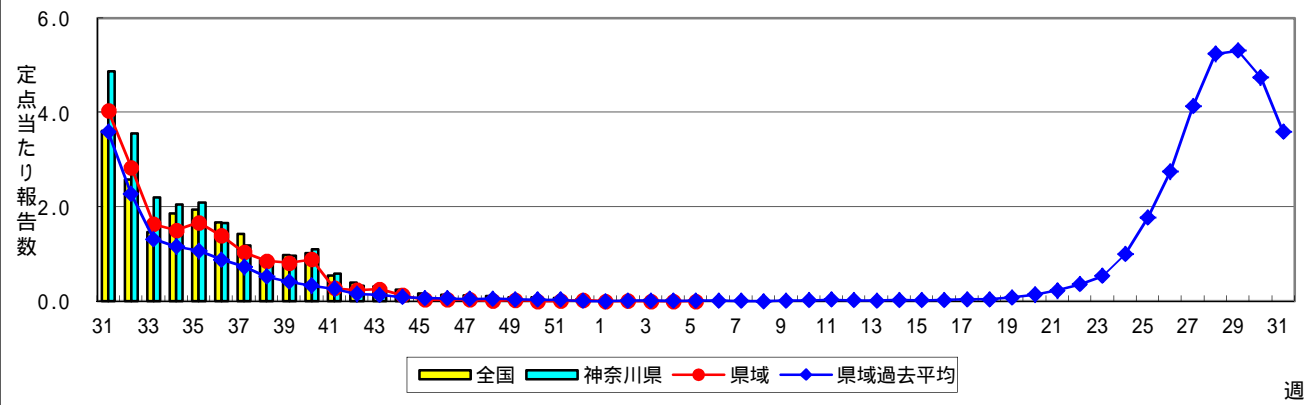
### 突発性発しん



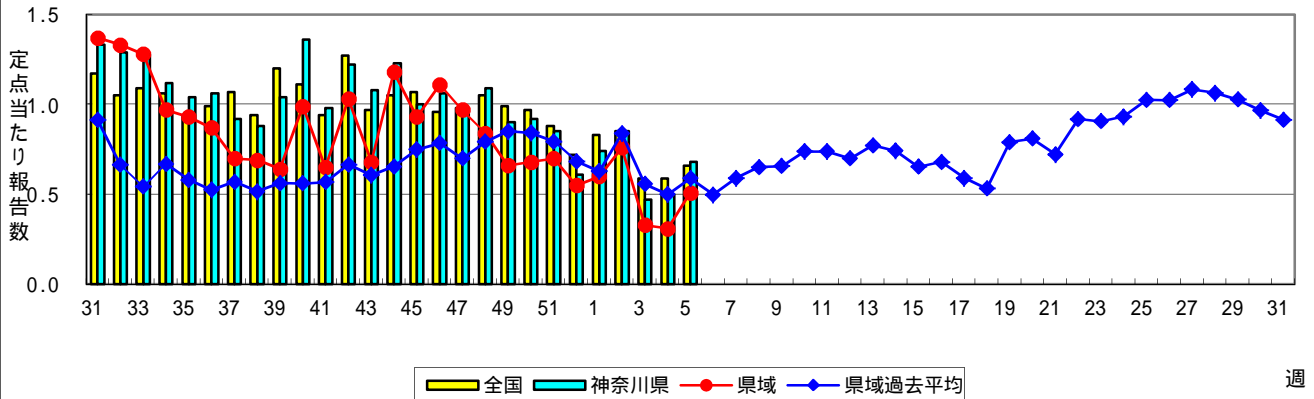
### 百日咳



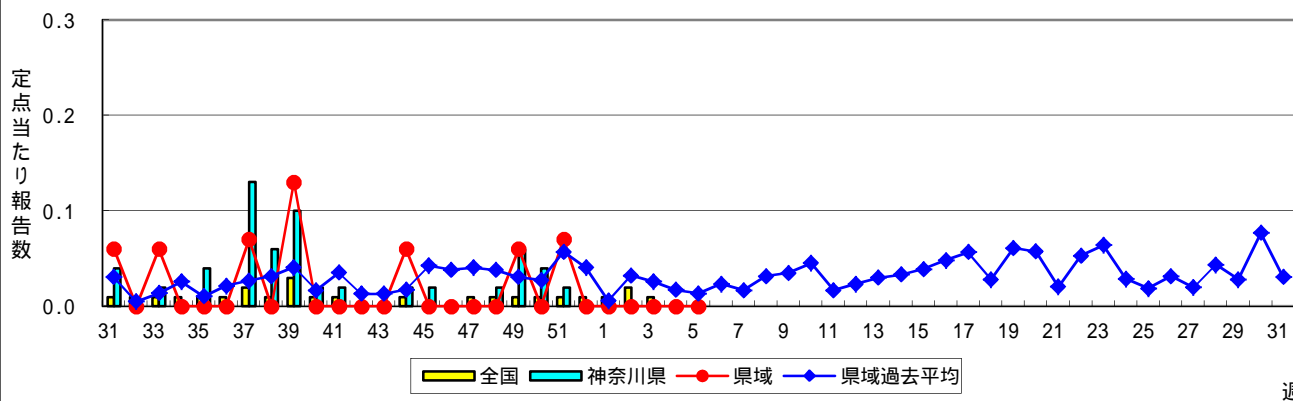
### ヘルパンギーナ



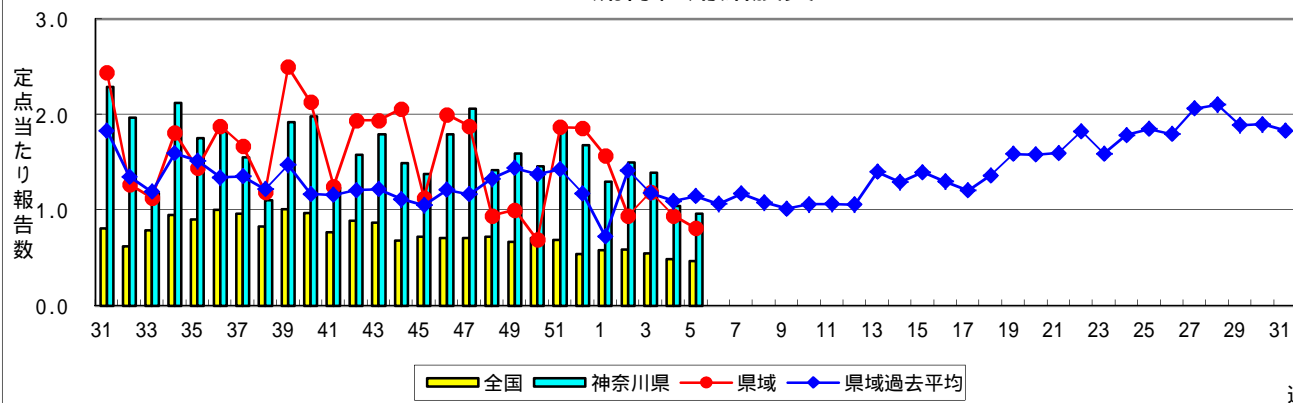
### 流行性耳下腺炎(おたふくかぜ)



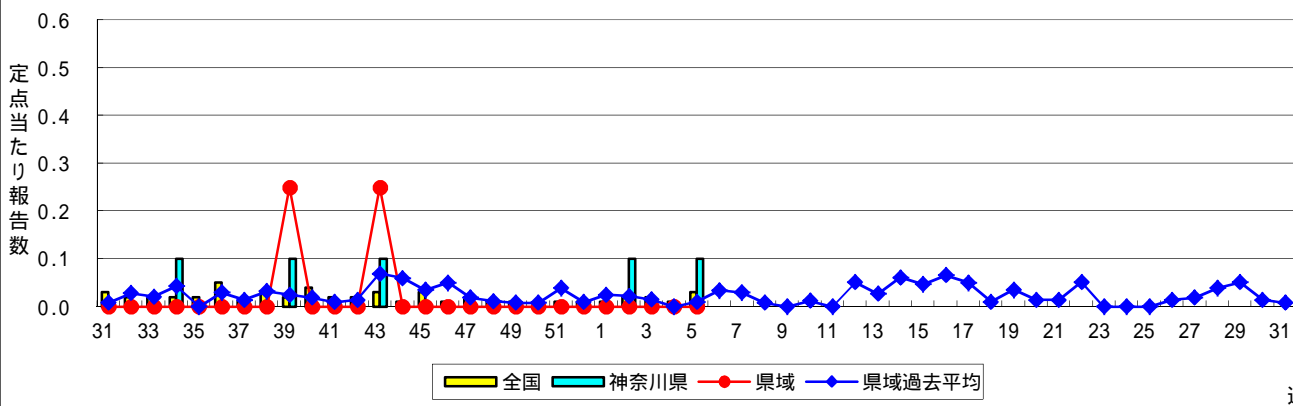
### 急性出血性結膜炎



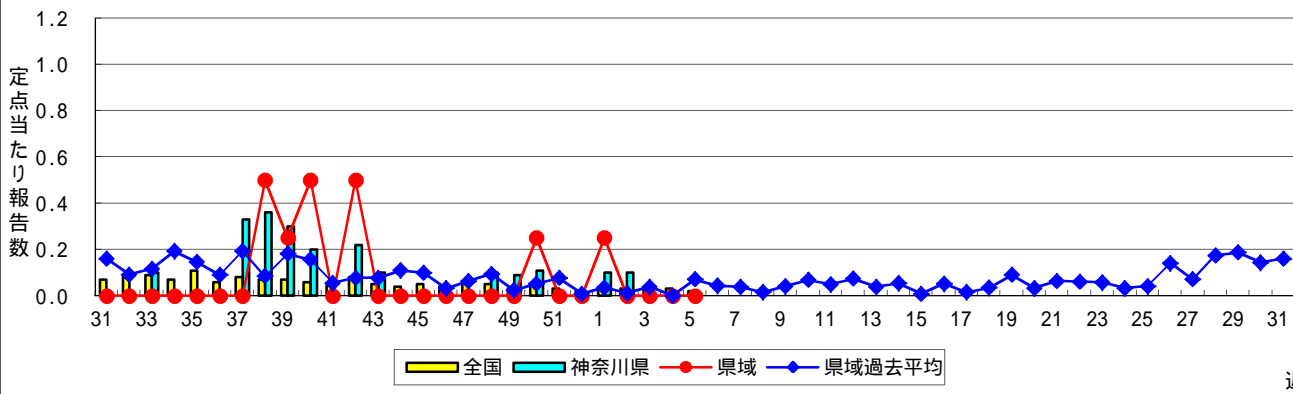
### 流行性角結膜炎



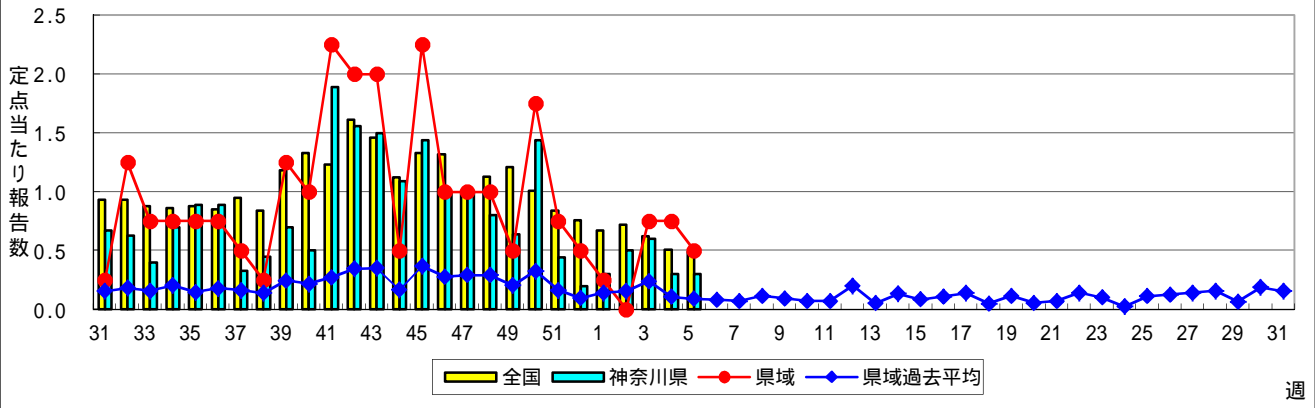
### 細菌性髄膜炎



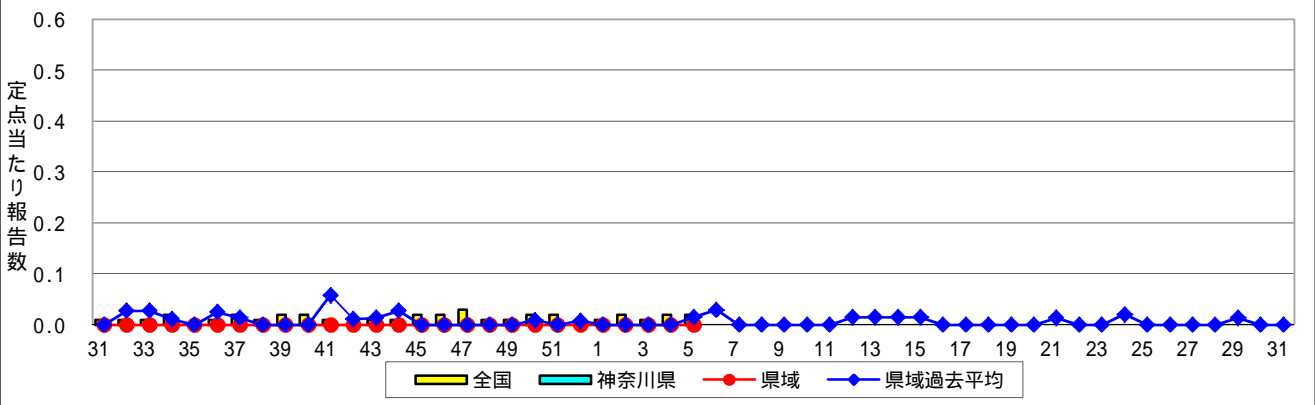
### 無菌性髄膜炎



### マイコプラズマ肺炎



### クラミジア肺炎(オウム病を除く)



### 感染性胃腸炎(ロタウイルス)

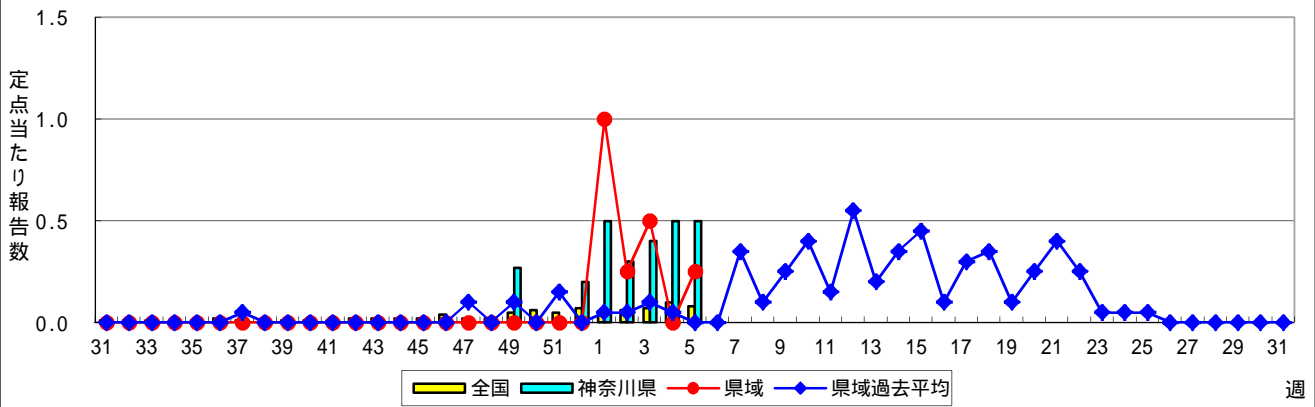


表1 報告数・定点当たり報告数 疾病、政令市・保健所別 (その1)

2017年05週(01月30日～02月05日)

神奈川県	インフルエンザ (高病原性鳥インフルエンザを除く)		RSウイルス感染症		咽頭結膜熱		A群溶血性レンサ球菌咽頭炎		感染性胃腸炎	
	報告数	定点当たり	報告数	定点当たり	報告数	定点当たり	報告数	定点当たり	報告数	定点当たり
全県	14,354	41.37	29	0.13	33	0.15	419	1.93	985	4.54
横浜市	6,001	40.55	11	0.12	19	0.20	147	1.58	409	4.40
川崎市	2,635	43.92	1	0.03	4	0.11	76	2.11	168	4.67
相模原市	944	41.04	4	0.27	5	0.33	75	5.00	95	6.33
県域 (横浜市、川崎市、相模原市を除く)	4,774	41.16	13	0.18	5	0.07	121	1.66	313	4.29
横須賀市	426	30.43	-	-	-	-	7	0.78	37	4.11
藤沢市	501	35.79	2	0.22	-	-	9	1.00	34	3.78
平塚	408	37.09	-	-	-	-	7	1.00	19	2.71
平塚 秦野センター	404	40.40	1	0.17	-	-	26	4.33	34	5.67
鎌倉	428	42.80	2	0.33	-	-	8	1.33	23	3.83
鎌倉 三崎センター	54	18.00	-	-	-	-	3	1.50	1	0.50
小田原	381	38.10	1	0.17	1	0.17	15	2.50	19	3.17
小田原 足柄上センター	98	19.60	-	-	-	-	1	0.33	2	0.67
厚木	1,049	61.71	7	0.64	3	0.27	16	1.45	91	8.27
厚木 大和センター	510	46.36	-	-	1	0.14	21	3.00	29	4.14
茅ヶ崎	515	46.82	-	-	-	-	8	1.14	24	3.43

神奈川県	水痘		手足口病		伝染性紅斑		突発性発しん		百日咳	
	報告数	定点当たり	報告数	定点当たり	報告数	定点当たり	報告数	定点当たり	報告数	定点当たり
全県	76	0.35	6	0.03	19	0.09	79	0.36	-	-
横浜市	27	0.29	1	0.01	12	0.13	28	0.30	-	-
川崎市	21	0.58	-	-	2	0.06	20	0.56	-	-
相模原市	1	0.07	-	-	-	-	4	0.27	-	-
県域 (横浜市、川崎市、相模原市を除く)	27	0.37	5	0.07	5	0.07	27	0.37	-	-
横須賀市	5	0.56	1	0.11	-	-	3	0.33	-	-
藤沢市	1	0.11	-	-	1	0.11	4	0.44	-	-
平塚	1	0.14	1	0.14	2	0.29	1	0.14	-	-
平塚 秦野センター	2	0.33	-	-	-	-	3	0.50	-	-
鎌倉	2	0.33	1	0.17	1	0.17	6	1.00	-	-
鎌倉 三崎センター	-	-	-	-	-	-	-	-	-	-
小田原	1	0.17	-	-	-	-	2	0.33	-	-
小田原 足柄上センター	1	0.33	-	-	-	-	-	-	-	-
厚木	13	1.18	2	0.18	-	-	3	0.27	-	-
厚木 大和センター	-	-	-	-	1	0.14	-	-	-	-
茅ヶ崎	1	0.14	-	-	-	-	5	0.71	-	-

神奈川県	ヘルパンギーナ		流行性耳下腺炎		急性出血性結膜炎		流行性角結膜炎		細菌性髄膜炎	
	報告数	定点当たり	報告数	定点当たり	報告数	定点当たり	報告数	定点当たり	報告数	定点当たり
全県	2	0.01	148	0.68	-	-	46	0.96	1	0.10
横浜市	2	0.02	60	0.65	-	-	6	0.32	-	-
川崎市	-	-	44	1.22	-	-	20	2.22	1	0.50
相模原市	-	-	7	0.47	-	-	7	1.75	-	-
県域 (横浜市、川崎市、相模原市を除く)	-	-	37	0.51	-	-	13	0.81	-	-
横須賀市	-	-	-	-	-	-	4	2.00	-	-
藤沢市	-	-	3	0.33	-	-	-	-	-	-
平塚	-	-	-	-	-	-	3	1.50	-	-
平塚 秦野センター	-	-	6	1.00	-	-	-	-	...	...
鎌倉	-	-	7	1.17	-	-	-	-	...	...
鎌倉 三崎センター	-	-	-	-	...	...	...	...	...	...
小田原	-	-	1	0.17	-	-	1	1.00	...	...
小田原 足柄上センター	-	-	-	-	...	...	...	...	...	...
厚木	-	-	10	0.91	-	-	5	1.67	-	-
厚木 大和センター	-	-	5	0.71	-	-	-	-	...	...
茅ヶ崎	-	-	5	0.71	-	-	-	-	...	...





表2 報告数・定点当たり報告数、疾病・年齢階級別  
(全県及び横浜市・川崎市・相模原市を除く県域) (その1)

2017年05週(01月30日~02月05日)

\*表2は、各保健福祉事務所からの最新の報告をもとに作成しているため、国の還元データである表1および表3の数値と一致しないことがあります。

インフルエンザ定点	項目	合計	~5か月	~11か月	1歳	2	3	4	5	6	7	8	
インフルエンザ (高病原性鳥インフルエンザを除く)	全国	報告数	189,231	538	1,726	6,007	6,746	8,318	10,539	10,927	11,331	11,061	10,914
		定点当たり	38.14	0.11	0.35	1.21	1.36	1.68	2.12	2.20	2.28	2.23	2.20
	全県	報告数	14,354	21	113	420	539	649	794	842	926	967	930
		定点当たり	41.37	0.06	0.33	1.21	1.55	1.87	2.29	2.43	2.67	2.79	2.68
	県域	報告数	4,774	4	42	141	181	209	257	282	290	319	279
		定点当たり	41.16	0.03	0.36	1.22	1.56	1.80	2.22	2.43	2.50	2.75	2.41

小児科定点	項目	合計	~5か月	~11か月	1歳	2	3	4	5	6	7	8	
RSウイルス 感染症	全国	報告数	1,047	196	222	348	163	69	23	14	4	1	1
		定点当たり	0.33	0.06	0.07	0.11	0.05	0.02	0.01	0.00	0.00	0.00	0.00
	全県	報告数	29	3	4	17	3	2	-	-	-	-	-
		定点当たり	0.13	0.01	0.02	0.08	0.01	0.01	-	-	-	-	-
	県域	報告数	13	-	3	7	2	1	-	-	-	-	-
		定点当たり	0.18	-	0.04	0.10	0.03	0.01	-	-	-	-	-
咽頭結膜熱	全国	報告数	1,148	8	96	353	187	164	131	91	45	19	19
		定点当たり	0.36	0.00	0.03	0.11	0.06	0.05	0.04	0.03	0.01	0.01	0.01
	全県	報告数	33	1	3	12	2	2	4	4	1	1	1
		定点当たり	0.15	0.00	0.01	0.06	0.01	0.01	0.02	0.02	0.00	0.00	0.00
	県域	報告数	5	-	-	2	-	-	1	1	1	-	-
		定点当たり	0.07	-	-	0.03	-	-	0.01	0.01	0.01	-	-
A群溶血性レンサ球菌咽頭炎	全国	報告数	7,335	5	39	271	398	700	950	995	908	666	542
		定点当たり	2.32	0.00	0.01	0.09	0.13	0.22	0.30	0.31	0.29	0.21	0.17
	全県	報告数	419	-	-	17	18	34	54	56	56	43	28
		定点当たり	1.93	-	-	0.08	0.08	0.16	0.25	0.26	0.26	0.20	0.13
	県域	報告数	121	-	-	3	8	7	16	20	16	17	7
		定点当たり	1.66	-	-	0.04	0.11	0.10	0.22	0.27	0.22	0.23	0.10
感染性胃腸炎	全国	報告数	18,366	101	682	1,803	1,566	1,589	1,752	1,687	1,383	1,069	1,005
		定点当たり	5.80	0.03	0.22	0.57	0.49	0.50	0.55	0.53	0.44	0.34	0.32
	全県	報告数	985	2	36	106	105	82	87	91	68	55	48
		定点当たり	4.54	0.01	0.17	0.49	0.48	0.38	0.40	0.42	0.31	0.25	0.22
	県域	報告数	313	-	9	26	30	28	30	28	16	21	16
		定点当たり	4.29	-	0.12	0.36	0.41	0.38	0.41	0.38	0.22	0.29	0.22
水痘	全国	報告数	901	9	25	86	67	79	129	133	134	81	57
		定点当たり	0.28	0.00	0.01	0.03	0.02	0.02	0.04	0.04	0.04	0.03	0.02
	全県	報告数	76	-	1	12	4	4	10	9	15	6	3
		定点当たり	0.35	-	0.00	0.06	0.02	0.02	0.05	0.04	0.07	0.03	0.01
	県域	報告数	27	-	-	1	-	1	5	4	7	4	1
		定点当たり	0.37	-	-	0.01	-	0.01	0.07	0.05	0.10	0.05	0.01

インフルエンザ定点	項目	9	10-14	15-19	20-29	30-39	40-49	50-59	60-69	70-79	80歳以上	
インフルエンザ (高病原性鳥インフルエンザを除く)	全国	報告数	9,749	37,700	11,311	7,931	11,249	11,617	7,475	6,268	4,142	3,682
		定点当たり	1.97	7.60	2.28	1.60	2.27	2.34	1.51	1.26	0.83	0.74
	全県	報告数	764	2,633	783	641	911	977	611	402	283	148
		定点当たり	2.20	7.59	2.26	1.85	2.63	2.82	1.76	1.16	0.82	0.43
	県域	報告数	254	946	256	182	302	292	189	168	114	67
		定点当たり	2.19	8.16	2.21	1.57	2.60	2.52	1.63	1.45	0.98	0.58

小児科定点	項目	9	10-14	15-19	20歳以上	
RSウイルス 感染症	全国	報告数	-	4	1	1
		定点当たり	-	0.00	0.00	0.00
	全県	報告数	-	-	-	-
		定点当たり	-	-	-	-
	県域	報告数	-	-	-	-
		定点当たり	-	-	-	-
咽頭結膜熱	全国	報告数	9	16	-	10
		定点当たり	0.00	0.01	-	0.00
	全県	報告数	-	1	-	1
		定点当たり	-	0.00	-	0.00
	県域	報告数	-	-	-	-
		定点当たり	-	-	-	-
A群溶血性レンサ球菌咽頭炎	全国	報告数	434	998	91	338
		定点当たり	0.14	0.32	0.03	0.11
	全県	報告数	25	65	4	19
		定点当たり	0.12	0.30	0.02	0.09
	県域	報告数	7	16	-	4
		定点当たり	0.10	0.22	-	0.05
感染性胃腸炎	全国	報告数	777	2,287	563	2,097
		定点当たり	0.25	0.72	0.18	0.66
	全県	報告数	35	106	31	133
		定点当たり	0.16	0.49	0.14	0.61
	県域	報告数	13	51	11	34
		定点当たり	0.18	0.70	0.15	0.47
水痘	全国	報告数	41	48	6	6
		定点当たり	0.01	0.02	0.00	0.00
	全県	報告数	5	5	2	-
		定点当たり	0.02	0.02	0.01	-
	県域	報告数	1	2	1	-
		定点当たり	0.01	0.03	0.01	-

表2 報告数・定点当たり報告数、疾病・年齢階級別  
(全県及び横浜市・川崎市・相模原市を除く県域) (その2)

2017年05週(01月30日~02月05日)

\*表2は、各保健福祉事務所からの最新の報告をもとに作成しているため、国の還元データである表1および表3の数値と一致しないことがあります。

小児科定点	項目	合計	~5か月	~11か月	1歳	
手足口病	全国	報告数	508	1	43	217
		定点当たり	0.16	0.00	0.01	0.07
	全県	報告数	6	-	1	3
		定点当たり	0.03	-	0.00	0.01
	県域	報告数	5	-	1	3
		定点当たり	0.07	-	0.01	0.04
伝染性紅斑	全国	報告数	265	1	10	19
		定点当たり	0.08	0.00	0.00	0.01
	全県	報告数	19	1	-	2
		定点当たり	0.09	0.00	-	0.01
	県域	報告数	5	-	-	1
		定点当たり	0.07	-	-	0.01
突発性発しん	全国	報告数	1,158	18	401	615
		定点当たり	0.37	0.01	0.13	0.19
	全県	報告数	79	-	31	37
		定点当たり	0.36	-	0.14	0.17
	県域	報告数	27	-	11	13
		定点当たり	0.37	-	0.15	0.18
百日咳	全国	報告数	29	1	-	-
		定点当たり	0.01	0.00	-	-
	全県	報告数	-	-	-	-
		定点当たり	-	-	-	-
	県域	報告数	-	-	-	-
		定点当たり	-	-	-	-
ヘルパンギーナ	全国	報告数	67	-	3	26
		定点当たり	0.02	-	0.00	0.01
	全県	報告数	2	-	-	-
		定点当たり	0.01	-	-	-
	県域	報告数	-	-	-	-
		定点当たり	-	-	-	-
流行性耳下腺炎	全国	報告数	2,074	-	3	67
		定点当たり	0.66	-	0.00	0.02
	全県	報告数	148	-	2	6
		定点当たり	0.68	-	0.01	0.03
	県域	報告数	37	-	2	1
		定点当たり	0.51	-	0.03	0.01

小児科定点	項目	2	3	4	5	6	7	8	9	10-14	15-19	20歳以上	
手足口病	全国	報告数	100	50	40	21	14	5	3	4	5	-	5
		定点当たり	0.03	0.02	0.01	0.01	0.00	0.00	0.00	0.00	0.00	-	0.00
	全県	報告数	1	-	-	1	-	-	-	-	-	-	-
		定点当たり	0.00	-	-	0.00	-	-	-	-	-	-	-
	県域	報告数	1	-	-	-	-	-	-	-	-	-	-
		定点当たり	0.01	-	-	-	-	-	-	-	-	-	-
伝染性紅斑	全国	報告数	17	26	40	49	29	14	21	17	20	-	2
		定点当たり	0.01	0.01	0.01	0.02	0.01	0.00	0.01	0.01	0.01	-	0.00
	全県	報告数	1	2	2	3	3	1	1	1	1	-	1
		定点当たり	0.00	0.01	0.01	0.01	0.01	0.00	0.00	-	-	-	-
	県域	報告数	-	-	-	2	-	1	1	-	-	-	-
		定点当たり	-	-	-	0.03	-	0.01	0.01	-	-	-	-
突発性発しん	全国	報告数	93	19	10	2	-	-	-	-	-	-	-
		定点当たり	0.03	0.01	0.00	0.00	-	-	-	-	-	-	-
	全県	報告数	8	2	-	1	-	-	-	-	-	-	-
		定点当たり	0.04	0.01	-	0.00	-	-	-	-	-	-	-
	県域	報告数	3	-	-	-	-	-	-	-	-	-	-
		定点当たり	0.04	-	-	-	-	-	-	-	-	-	-
百日咳	全国	報告数	-	1	1	1	1	1	-	1	4	4	14
		定点当たり	-	0.00	0.00	0.00	0.00	0.00	-	0.00	0.00	0.00	0.00
	全県	報告数	-	-	-	-	-	-	-	-	-	-	-
		定点当たり	-	-	-	-	-	-	-	-	-	-	-
	県域	報告数	-	-	-	-	-	-	-	-	-	-	-
		定点当たり	-	-	-	-	-	-	-	-	-	-	-
ヘルパンギーナ	全国	報告数	15	7	5	1	2	1	2	-	3	-	2
		定点当たり	0.00	0.00	0.00	0.00	0.00	0.00	0.00	-	0.00	-	0.00
	全県	報告数	1	-	-	-	-	1	-	-	-	-	-
		定点当たり	0.00	-	-	-	-	0.00	-	-	-	-	-
	県域	報告数	-	-	-	-	-	-	-	-	-	-	-
		定点当たり	-	-	-	-	-	-	-	-	-	-	-
流行性耳下腺炎	全国	報告数	131	211	250	332	303	220	175	122	217	12	31
		定点当たり	0.04	0.07	0.08	0.10	0.10	0.07	0.06	0.04	0.07	0.00	0.01
	全県	報告数	8	10	19	19	20	11	12	11	28	1	1
		定点当たり	0.04	0.05	0.09	0.09	0.09	0.05	0.06	0.05	0.13	0.00	0.00
	県域	報告数	1	3	8	5	6	3	2	1	5	-	-
		定点当たり	0.01	0.04	0.11	0.07	0.08	0.04	0.03	0.01	0.07	-	-

表2 報告数・定点当たり報告数、疾病・年齢階級別  
(全県及び横浜市・川崎市・相模原市を除く県域) (その3)

2017年05週(01月30日~02月05日)

\*表2は、各保健福祉事務所からの最新の報告をもとに作成しているため、国の還元データである表1および表3の数値と一致しないことがあります。

眼科定点		項目	合計	~5か月	~11か月	1歳	2	3	4	5	6	7	8
急性出血性結膜炎	全国	報告数	2	-	-	-	-	-	-	-	-	-	-
		定点当たり	0.00	-	-	-	-	-	-	-	-	-	-
	全県	報告数	-	-	-	-	-	-	-	-	-	-	-
		定点当たり	-	-	-	-	-	-	-	-	-	-	-
	県域	報告数	-	-	-	-	-	-	-	-	-	-	-
		定点当たり	-	-	-	-	-	-	-	-	-	-	-
流行性角結膜炎	全国	報告数	327	1	2	10	13	9	7	10	5	1	3
		定点当たり	0.47	0.00	0.00	0.01	0.02	0.01	0.01	0.01	0.01	0.00	0.00
	全県	報告数	46	-	-	1	4	2	1	2	1	-	2
		定点当たり	0.96	-	-	0.02	0.08	0.04	0.02	0.04	0.02	-	0.04
	県域	報告数	13	-	-	-	-	-	-	-	-	-	-
		定点当たり	0.81	-	-	-	-	-	-	-	-	-	-

基幹定点(週報)		項目	合計	0歳	1-4	5-9	10-14	15-19	20-24	25-29	30-34	35-39	40-44
細菌性髄膜炎	全国	報告数	16	3	-	-	1	-	-	1	-	-	1
		定点当たり	0.03	0.01	-	-	0.00	-	-	0.00	-	-	0.00
	全県	報告数	1	-	-	-	-	-	-	-	-	-	-
		定点当たり	0.10	-	-	-	-	-	-	-	-	-	-
	県域	報告数	-	-	-	-	-	-	-	-	-	-	-
		定点当たり	0.25	-	-	-	-	-	-	-	-	-	-
無菌性髄膜炎	全国	報告数	11	1	-	-	1	1	-	-	-	1	1
		定点当たり	0.02	0.00	-	-	0.00	0.00	-	-	-	0.00	0.00
	全県	報告数	-	-	-	-	-	-	-	-	-	-	-
		定点当たり	-	-	-	-	-	-	-	-	-	-	-
	県域	報告数	-	-	-	-	-	-	-	-	-	-	-
		定点当たり	0.25	-	-	0.25	-	-	-	-	-	-	-
マイコプラズマ肺炎	全国	報告数	232	2	55	85	45	14	3	2	2	5	5
		定点当たり	0.49	0.00	0.12	0.18	0.09	0.03	0.01	0.00	0.00	0.01	0.01
	全県	報告数	3	-	-	1	1	-	-	-	-	-	1
		定点当たり	0.30	-	-	0.10	0.10	-	-	-	-	-	0.10
	県域	報告数	2	-	-	1	-	-	-	-	-	-	1
		定点当たり	0.50	-	-	0.25	-	-	-	-	-	-	-
クラミジア肺炎(オウム病を除く)	全国	報告数	9	-	-	-	1	-	-	1	-	-	-
		定点当たり	0.02	-	-	-	0.00	-	-	0.00	-	-	-
	全県	報告数	-	-	-	-	-	-	-	-	-	-	-
		定点当たり	-	-	-	-	-	-	-	-	-	-	-
	県域	報告数	-	-	-	-	-	-	-	-	-	-	-
		定点当たり	-	-	-	-	-	-	-	-	-	-	-
感染性胃腸炎(ロタウイルス)	全国	報告数	38	6	25	7	-	-	-	-	-	-	-
		定点当たり	0.08	0.01	0.05	0.01	-	-	-	-	-	-	-
	全県	報告数	5	1	4	-	-	-	-	-	-	-	-
		定点当たり	0.50	0.10	0.40	-	-	-	-	-	-	-	-
	県域	報告数	1	-	1	-	-	-	-	-	-	-	-
		定点当たり	-	-	-	-	-	-	-	-	-	-	-

眼科定点		項目	9	10-14	15-19	20-29	30-39	40-49	50-59	60-69	70歳以上
急性出血性結膜炎	全国	報告数	-	-	-	1	1	-	-	-	-
		定点当たり	-	-	-	0.00	0.00	-	-	-	-
	全県	報告数	-	-	-	-	-	-	-	-	-
		定点当たり	-	-	-	-	-	-	-	-	-
	県域	報告数	-	-	-	-	-	-	-	-	-
		定点当たり	-	-	-	-	-	-	-	-	-
流行性角結膜炎	全国	報告数	-	6	5	34	76	57	29	33	26
		定点当たり	-	0.01	0.01	0.05	0.11	0.08	0.04	0.05	0.04
	全県	報告数	-	2	-	2	7	8	5	4	5
		定点当たり	-	0.04	-	0.04	0.15	0.17	0.10	0.08	0.10
	県域	報告数	-	1	-	-	5	4	-	-	3
		定点当たり	-	0.06	-	-	0.31	0.25	-	-	0.19

基幹定点(週報)		項目	45-49	50-54	55-59	60-64	65-69	70歳以上
細菌性髄膜炎	全国	報告数	-	2	1	-	2	5
		定点当たり	-	0.00	0.00	-	0.00	0.01
	全県	報告数	-	-	-	-	1	-
		定点当たり	-	-	-	-	0.10	-
	県域	報告数	-	-	-	-	-	-
		定点当たり	-	-	-	-	0.25	-
無菌性髄膜炎	全国	報告数	1	2	-	-	1	2
		定点当たり	0.00	0.00	-	-	0.00	0.00
	全県	報告数	-	-	-	-	-	-
		定点当たり	-	-	-	-	-	-
	県域	報告数	-	-	-	-	-	-
		定点当たり	-	-	-	-	-	-
マイコプラズマ肺炎	全国	報告数	1	1	2	-	1	9
		定点当たり	0.00	0.00	0.00	-	0.00	0.02
	全県	報告数	-	-	-	-	-	-
		定点当たり	-	-	-	-	-	-
	県域	報告数	-	-	-	-	-	-
		定点当たり	0.25	-	-	-	-	-
クラミジア肺炎(オウム病を除く)	全国	報告数	1	1	-	2	-	3
		定点当たり	0.00	0.00	-	0.00	-	0.01
	全県	報告数	-	-	-	-	-	-
		定点当たり	-	-	-	-	-	-
	県域	報告数	-	-	-	-	-	-
		定点当たり	-	-	-	-	-	-
感染性胃腸炎(ロタウイルス)	全国	報告数	-	-	-	-	-	-
		定点当たり	-	-	-	-	-	-
	全県	報告数	-	-	-	-	-	-
		定点当たり	-	-	-	-	-	-
	県域	報告数	-	-	-	-	-	-
		定点当たり	-	-	-	-	-	-

表3 5週前～今週の推移 (その1)  
(全県及び横浜市・川崎市・相模原市を除く県域)

2017年05週(01月30日～02月05日)

疾病名	項目		5週前	4週前	3週前	2週前	1週前	今週
			52週	01週	02週	03週	04週	05週
			(12月26日 ～01月01 日)	(01月02日 ～01月08 日)	(01月09日 ～01月15 日)	(01月16日 ～01月22 日)	(01月23日 ～01月29 日)	(01月30日 ～02月05 日)
インフルエンザ (高病原性鳥インフル ンザを除く)	全県	報告数	2,870	3,006	5,734	11,741	17,221	14,354
		定点当たり	8.94	9.05	16.67	33.64	49.49	41.37
	県域	報告数	749	1,063	1,943	3,949	5,832	4,774
		定点当たり	6.63	9.32	16.90	34.34	50.71	41.16
RSウイルス 感染症	全県	報告数	29	27	27	25	25	29
		定点当たり	0.15	0.13	0.13	0.12	0.12	0.13
	県域	報告数	16	9	7	7	11	13
		定点当たり	0.23	0.13	0.10	0.10	0.15	0.18
咽頭結膜熱	全県	報告数	58	28	39	23	29	33
		定点当たり	0.29	0.14	0.18	0.11	0.13	0.15
	県域	報告数	7	8	6	5	4	5
		定点当たり	0.10	0.11	0.08	0.07	0.06	0.07
A群溶血性レ ンサ球菌咽頭 炎	全県	報告数	209	120	247	344	412	419
		定点当たり	1.05	0.58	1.15	1.59	1.91	1.93
	県域	報告数	59	42	73	121	124	121
		定点当たり	0.83	0.58	1.01	1.68	1.72	1.66
感染性胃腸炎	全県	報告数	1,694	838	1,086	1,174	1,073	985
		定点当たり	8.51	4.07	5.07	5.41	4.97	4.54
	県域	報告数	528	272	306	314	322	313
		定点当たり	7.44	3.78	4.25	4.36	4.47	4.29
水痘	全県	報告数	95	119	89	74	78	76
		定点当たり	0.48	0.58	0.42	0.34	0.36	0.35
	県域	報告数	38	34	35	31	21	27
		定点当たり	0.54	0.47	0.49	0.43	0.29	0.37
手足口病	全県	報告数	48	20	14	20	11	6
		定点当たり	0.24	0.10	0.07	0.09	0.05	0.03
	県域	報告数	16	10	7	15	7	5
		定点当たり	0.23	0.14	0.10	0.21	0.10	0.07
伝染性紅斑	全県	報告数	15	7	17	25	15	19
		定点当たり	0.08	0.03	0.08	0.12	0.07	0.09
	県域	報告数	5	1	5	4	4	5
		定点当たり	0.07	0.01	0.07	0.06	0.06	0.07
突発性発しん	全県	報告数	62	52	96	90	75	79
		定点当たり	0.31	0.25	0.45	0.41	0.35	0.36
	県域	報告数	20	22	35	28	35	27
		定点当たり	0.28	0.31	0.49	0.39	0.49	0.37

表3 5週前～今週の推移 (その2)  
(全県及び横浜市・川崎市・相模原市を除く県域)

2017年05週(01月30日～02月05日)

疾病名	項目		5週前	4週前	3週前	2週前	1週前	今週
			52週	01週	02週	03週	04週	05週
			(12月26日 ～01月01 日)	(01月02日 ～01月08 日)	(01月09日 ～01月15 日)	(01月16日 ～01月22 日)	(01月23日 ～01月29 日)	(01月30日 ～02月05 日)
百日咳	全県	報告数	-	1	-	1	-	-
		定点当たり	-	-	-	-	-	-
	県域	報告数	-	-	-	-	-	-
		定点当たり	-	-	-	-	-	-
ヘルパンギーナ	全県	報告数	4	1	6	-	1	2
		定点当たり	0.02	-	0.03	-	-	0.01
	県域	報告数	2	-	1	-	-	-
		定点当たり	0.03	-	0.01	-	-	-
流行性耳下腺炎	全県	報告数	122	152	182	102	108	148
		定点当たり	0.61	0.74	0.85	0.47	0.50	0.68
	県域	報告数	39	43	55	24	22	37
		定点当たり	0.55	0.60	0.76	0.33	0.31	0.51
急性出血性結膜炎	全県	報告数	-	-	-	-	-	-
		定点当たり	-	-	-	-	-	-
	県域	報告数	-	-	-	-	-	-
		定点当たり	-	-	-	-	-	-
流行性角結膜炎	全県	報告数	67	61	72	68	50	46
		定点当たり	1.68	1.30	1.50	1.39	1.04	0.96
	県域	報告数	26	22	15	19	15	13
		定点当たり	1.86	1.57	0.94	1.19	0.94	0.81
細菌性髄膜炎	全県	報告数	-	-	1	-	-	1
		定点当たり	-	-	0.10	-	-	0.10
	県域	報告数	-	-	-	-	-	-
		定点当たり	-	-	-	-	-	-
無菌性髄膜炎	全県	報告数	-	1	1	-	-	-
		定点当たり	-	0.10	0.10	-	-	-
	県域	報告数	-	1	-	-	-	-
		定点当たり	-	0.25	-	-	-	-
マイコプラズマ肺炎	全県	報告数	2	3	5	6	3	3
		定点当たり	0.20	0.30	0.50	0.60	0.30	0.30
	県域	報告数	2	1	-	3	3	2
		定点当たり	0.50	0.25	-	0.75	0.75	0.50
クラミジア肺炎 (オウム病を除く)	全県	報告数	-	-	-	-	-	-
		定点当たり	-	-	-	-	-	-
	県域	報告数	-	-	-	-	-	-
		定点当たり	-	-	-	-	-	-
感染性胃腸炎 (ロタウイルス)	全県	報告数	2	5	3	4	5	5
		定点当たり	0.20	0.50	0.30	0.40	0.50	0.50
	県域	報告数	-	4	1	2	-	1
		定点当たり	-	1.00	0.25	0.50	-	0.25