



# 神奈川県感染症発生情報（48週報）

（11月27日～12月3日）

<http://www.eiken.pref.kanagawa.jp/>



## 今週の注目感染症

### ～インフルエンザ～

感染している人の咳やくしゃみに含まれるウイルスを吸い込んだり、ウイルスが付着した手で目、鼻、口を触れたりすることによって感染します。神奈川県内では第47週（11月20日～11月26日）にインフルエンザの定点当たり報告数が流行開始の目安となる「1」を超えました。例年、1～2月頃に流行のピークを迎えます。外出後の手洗い（うがいや、咳エチケット（咳やくしゃみの症状がある場合はマスク着用）を心がけ、感染を予防しましょう。重症化を防ぐためにはインフルエンザワクチンの接種が有効です。接種回数は、生後6か月から13歳未満は2回、13歳以上は通常1回となります。接種希望の方は、お早めにかかりつけの医療機関にご相談ください。

### ～感染性胃腸炎～

細菌やウイルスにより嘔吐や下痢の症状が現れる感染症の総称です。特にウイルス性の感染性胃腸炎は冬期に多く、ノロウイルスを中心に毎年、学校や入居施設などで集団発生がみられます。感染者の嘔吐物や便から手指を介した感染の他、汚染された生の二枚貝を原因とするノロウイルス食中毒も見られます。神奈川県の定点当たり報告数は前週の値に比べて3週間連続して増加したことから、12月4日に「ノロウイルス食中毒警戒情報」が発令されました。感染予防のため、食事の前やトイレの後には石けんを使ってしっかり手洗いを行いましょう。また、ノロウイルスには、加熱（85 から90 で90秒以上）や次亜塩素酸ナトリウム（塩素系漂白剤）希釈液による消毒が効果的です。

## 今週の全数把握対象疾患

（当該週の国による集計及び各保健福祉事務所からの報告をもとに期日を決めて集計しているため、集計数が前後することがあります。）

分類	対象疾患	内訳				神奈川県 （今週）	神奈川県 （2017年累計）
		県域	横浜市	川崎市	相模原市		
二類	結核	6		9		15	1,517
三類	腸管出血性大腸菌感染症	1	1			2	258
四類	A型肝炎		1			1	17
	つつが虫病	1				1	12
五類	後天性免疫不全症候群		1			1	73
	侵襲性肺炎球菌感染症	2	3			5	211
	梅毒	2	2	3		7	302

## 全数把握対象疾患情報

- 結核15例：年齢群は20歳代3例、30歳代2例、50歳代1例、60歳代2例、70歳代4例、80歳代3例、病型は肺結核7例、結核性胸膜炎1例、無症状病原体保有者6例、疑似症患者1例
- 腸管出血性大腸菌感染症2例：年齢群は10歳未満1例、60歳代1例、血清型・毒素型はO157 VT1VT2 2例、感染経路は不明2例、推定感染地域は神奈川県1例、都道府県不明1例
- A型肝炎1例：年齢群は50歳代、推定感染経路は経口感染、推定感染地域は神奈川県、ワクチン接種歴は不明
- つつが虫病1例：年齢群は10歳代、推定感染経路は昆虫からの感染、推定感染地域は奈良県
- 後天性免疫不全症候群1例：年齢群は30歳代、病型は無症候性キャリア、感染経路は不明、感染地域は不明
- 侵襲性肺炎球菌感染症5例：年齢群は30歳代1例、60歳代3例、80歳代1例、推定感染原因は飛沫・飛沫核感染3例、その他1例、不明1例、推定感染地域は神奈川県4例、都道府県不明1例、ワクチン接種歴は接種あり1例、接種なし4例
- 梅毒7例：年齢群は30歳代2例、50歳代4例、80歳代1例、病型は早期顕性梅毒1期2例、早期顕性梅毒 期1例、無症状病原体保有者4例、推定感染経路は性的接触5例、不明2例、推定感染地域は神奈川県3例、都道府県不明3例、渡航先不明1例

## 今週の定点把握対象疾患

- インフルエンザの定点当たりの報告数は、全県(2.87)で前週の全県(1.86)より増加しています。
- 感染性胃腸炎の定点当たりの報告数は、全県(8.35)で前週の全県(6.35)より増加しています。
- A群溶血性レンサ球菌咽頭炎の定点当たりの報告数は、平塚保健福祉事務所管内(5.14)でやや高くなっています。
- 咽頭結膜熱の定点当たりの報告数は、藤沢市(2.20)、鎌倉保健福祉事務所三崎センター管内(2.00)でやや高くなっています。
- 急性出血性結膜炎の定点当たりの報告数は、厚木保健福祉事務所大和センター管内(1.00)、藤沢市(0.33)で高くなっています。

## 神奈川県感染症情報センター

神奈川県衛生研究所 企画情報部 衛生情報課

TEL:0467-83-4400(代表)

FAX:0467-89-5211(企画情報部)

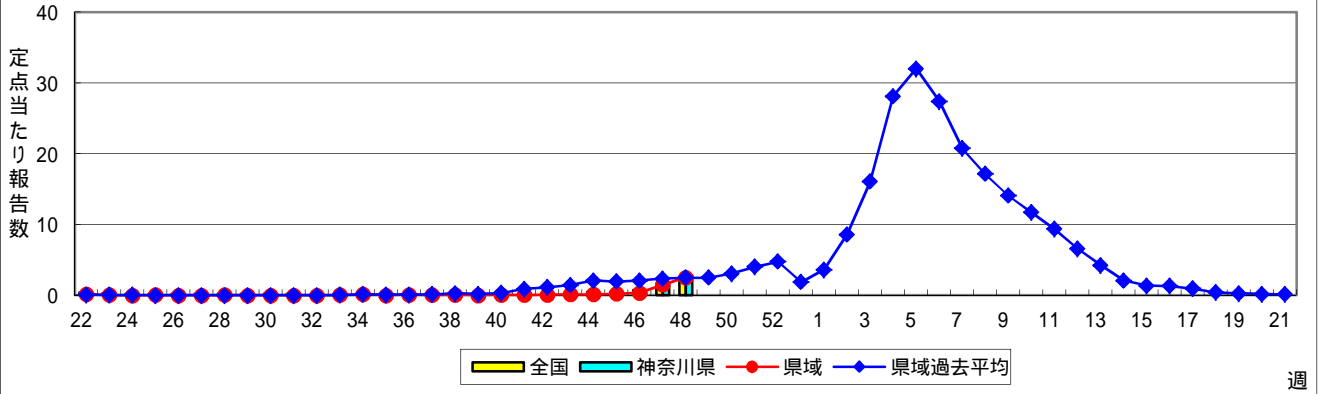
感染症発生動向調査事業は「感染症の予防及び感染症の患者に対する医療に関する法律」によって行われています。

\* 県域とは、神奈川県内の市町村のうち横浜市、川崎市、相模原市を除いた地域です。

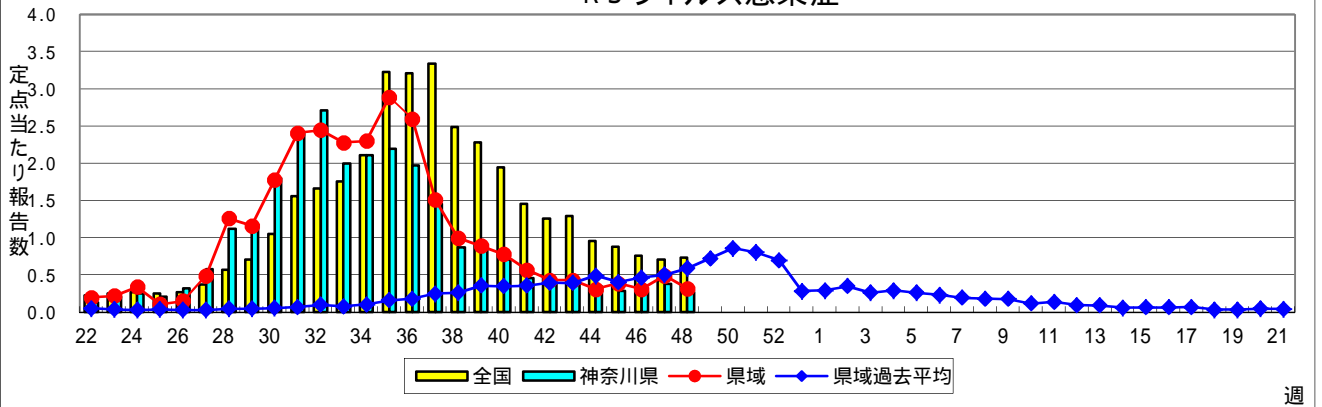
# 感染症発生動向調査:週報対象疾患の時系列グラフ

疾患名の括弧書きは、一般名称であり、正式名称ではありません。  
 神奈川県&県域(横浜市・川崎市・相模原市を除く)のデータです。

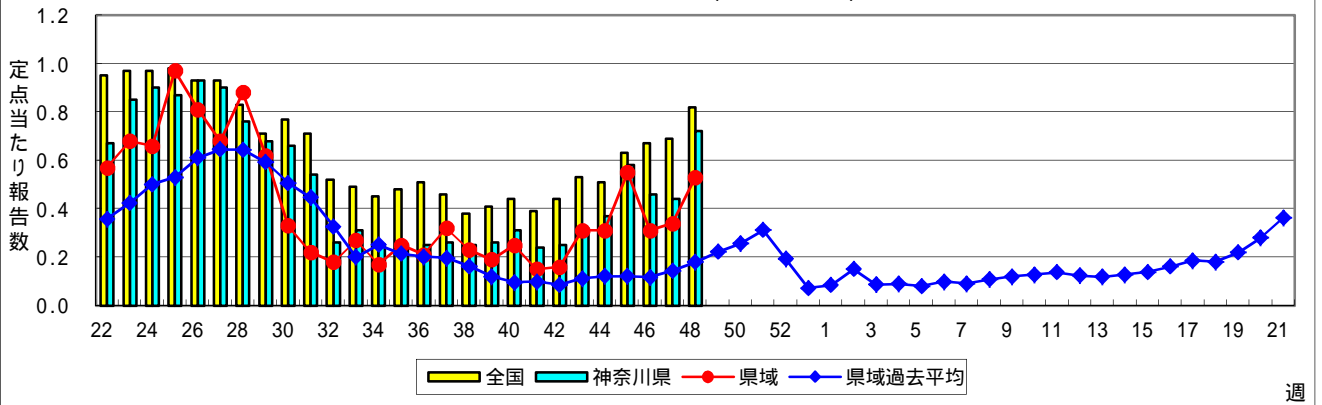
## インフルエンザ(高病原性鳥インフルエンザを除く)



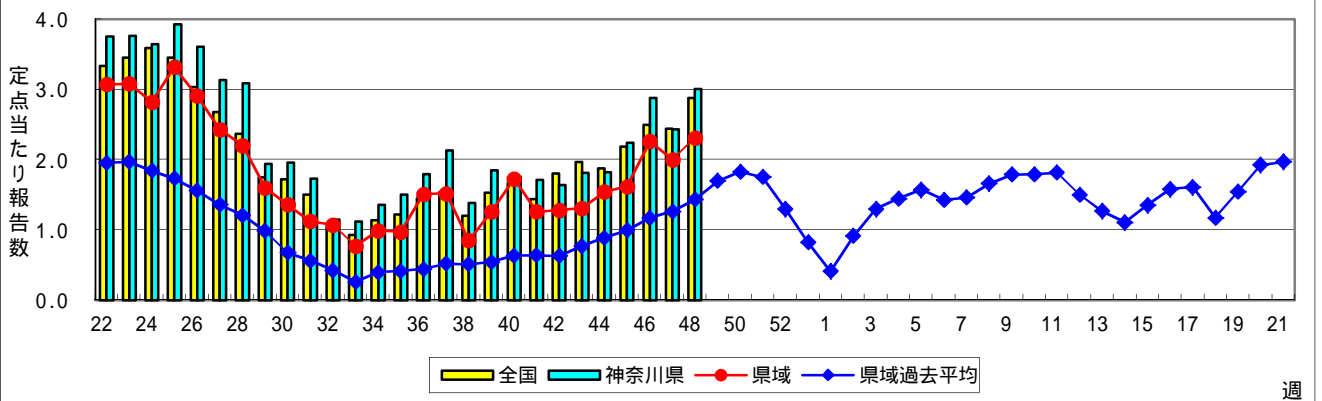
## RSウイルス感染症



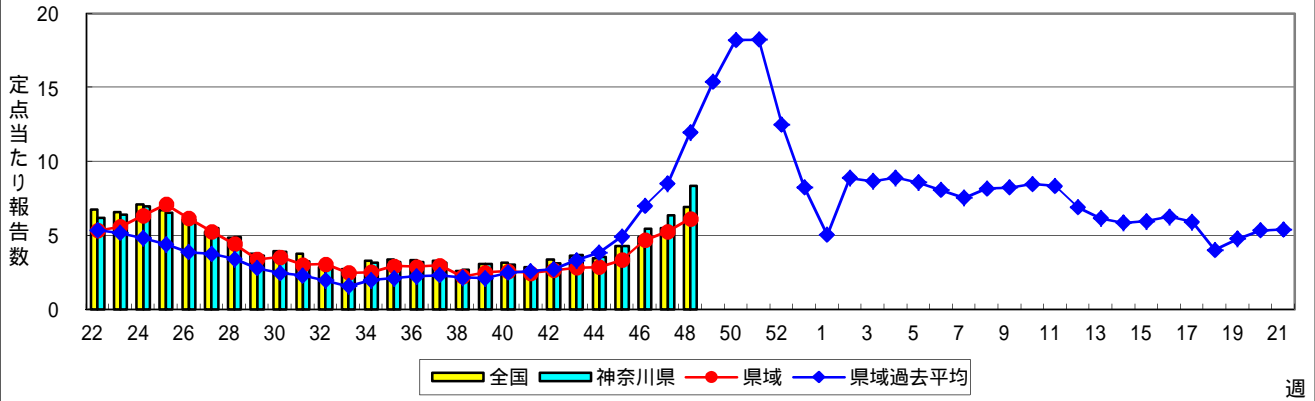
## 咽頭結膜熱(プール熱)



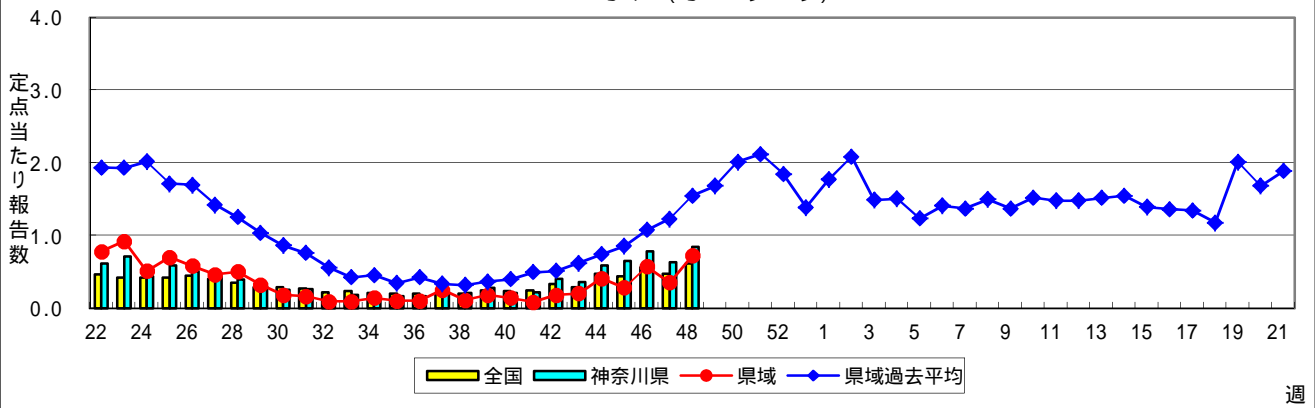
## A群溶血性レンサ球菌咽頭炎



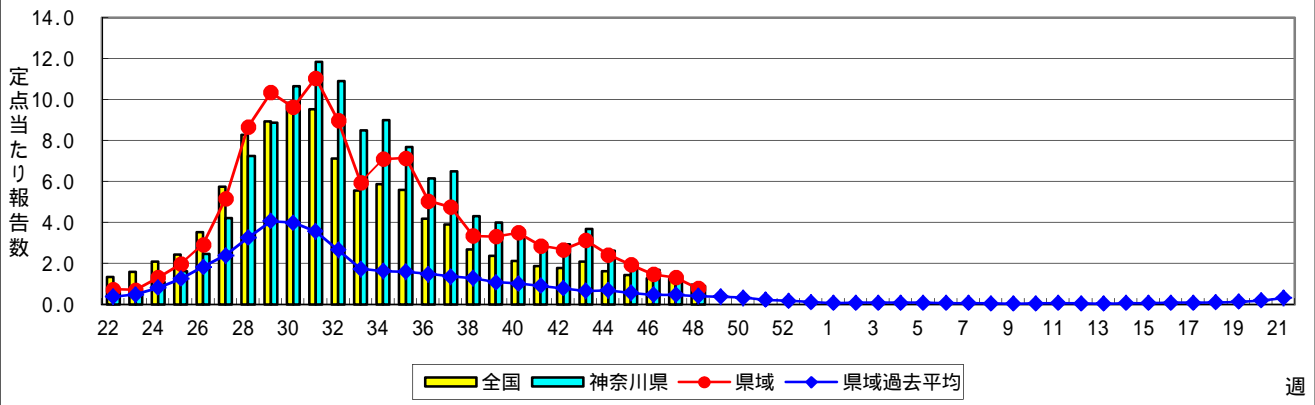
### 感染性胃腸炎



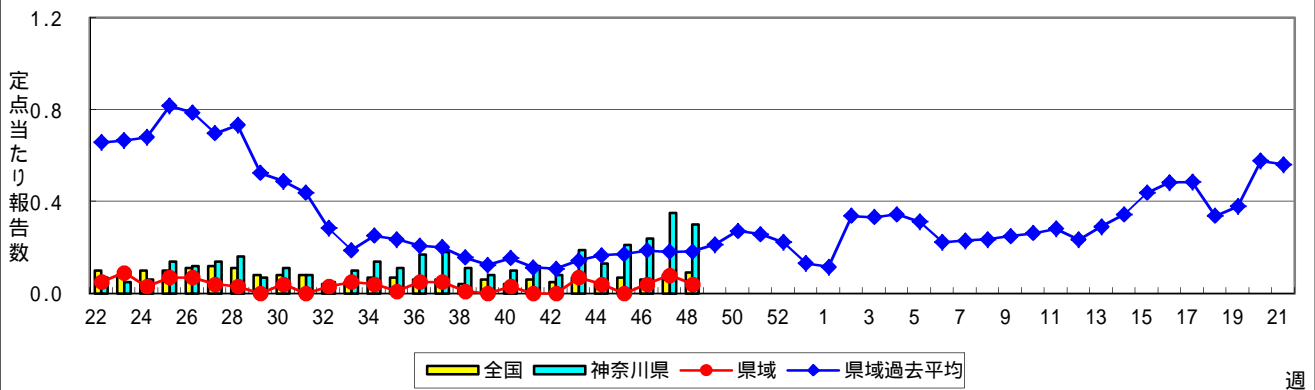
### 水痘(水ぼうそう)



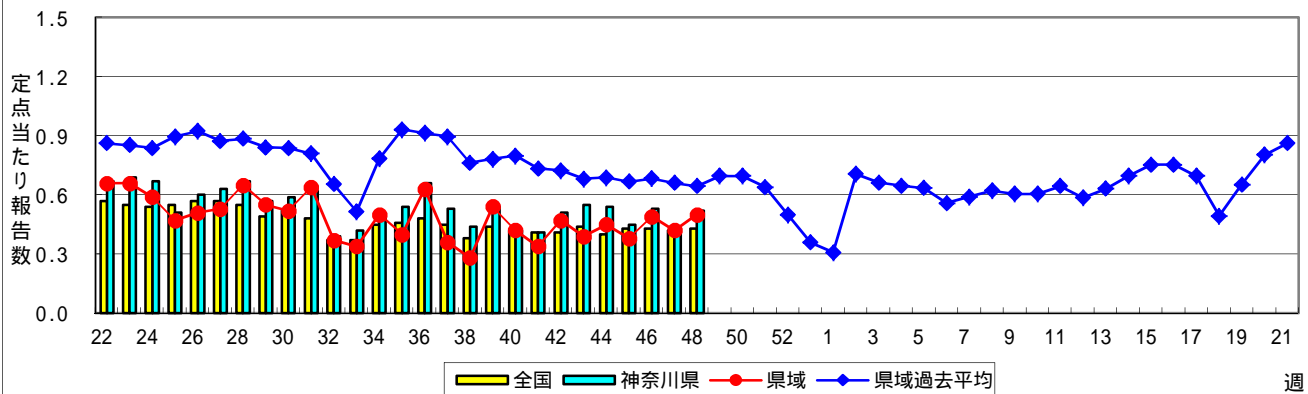
### 手足口病



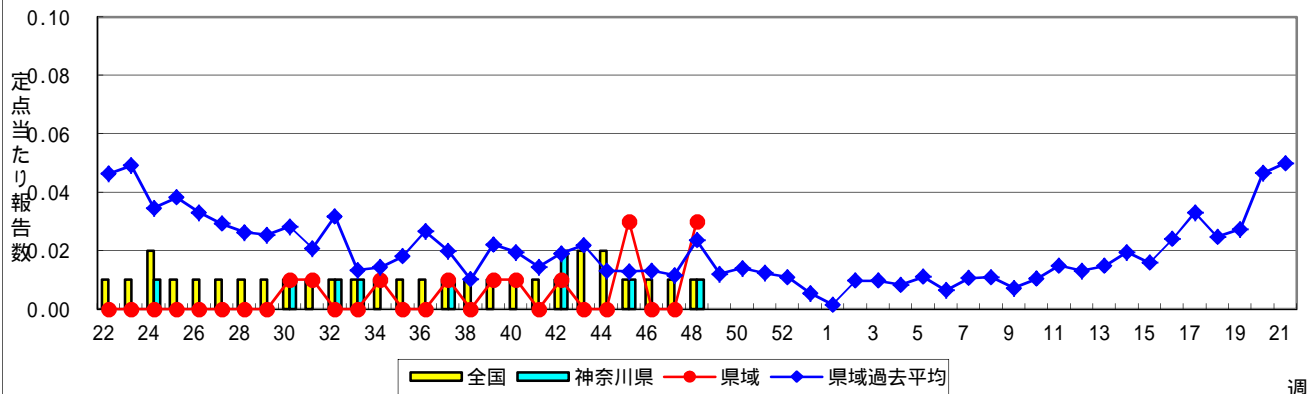
### 伝染性紅斑(リンゴ病)



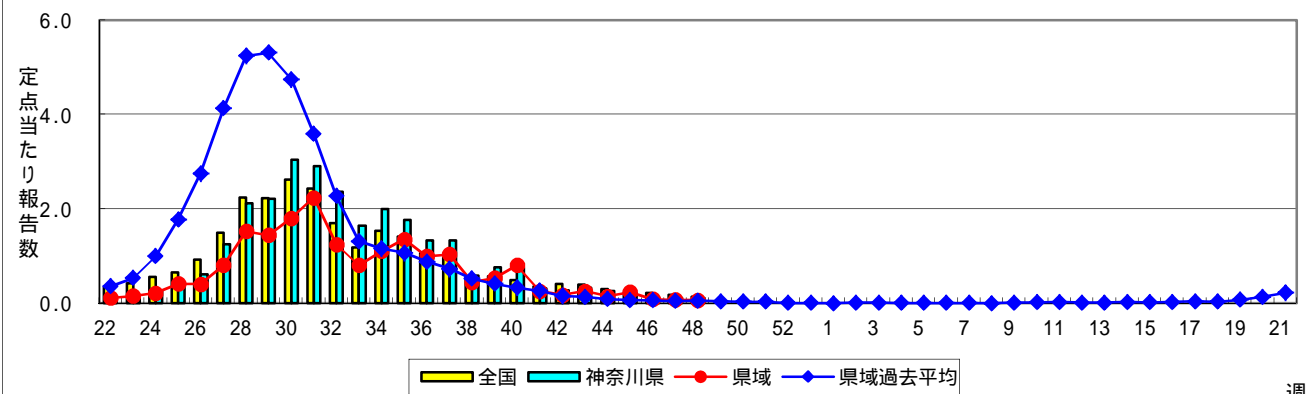
### 突発性発しん



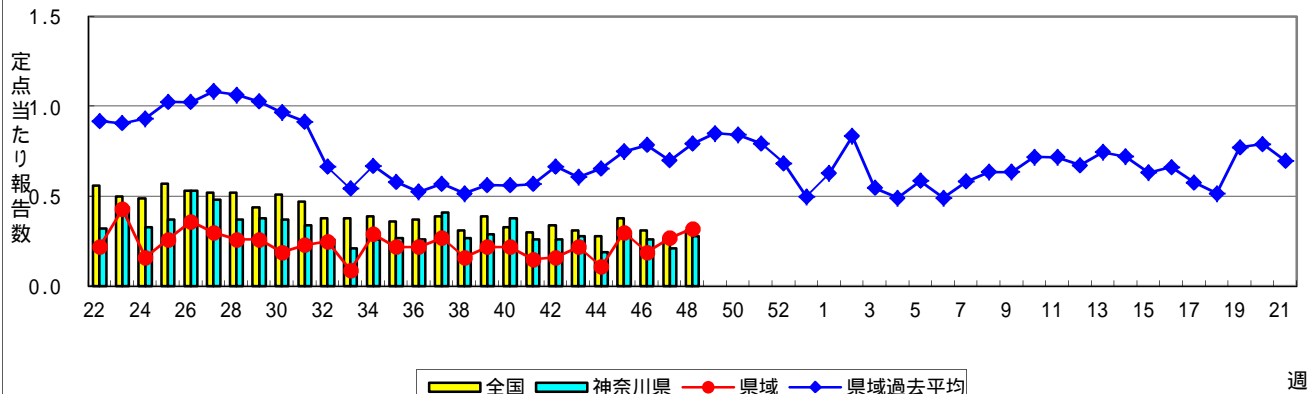
### 百日咳



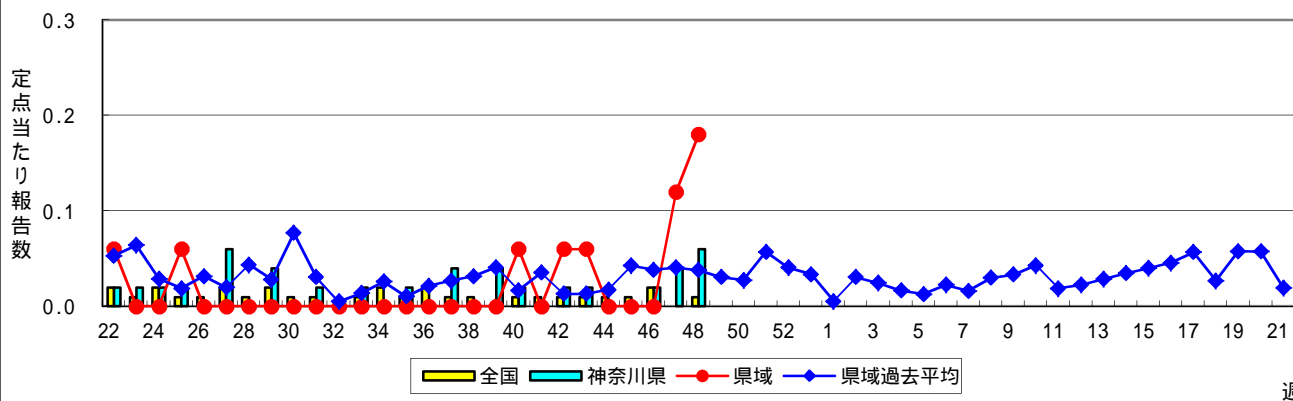
### ヘルパンギーナ



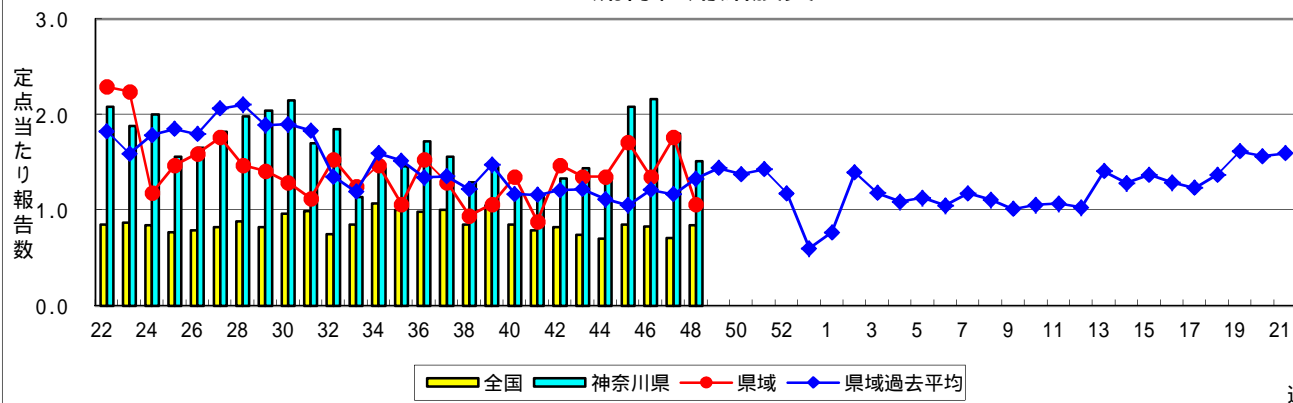
### 流行性耳下腺炎(おたふくかぜ)



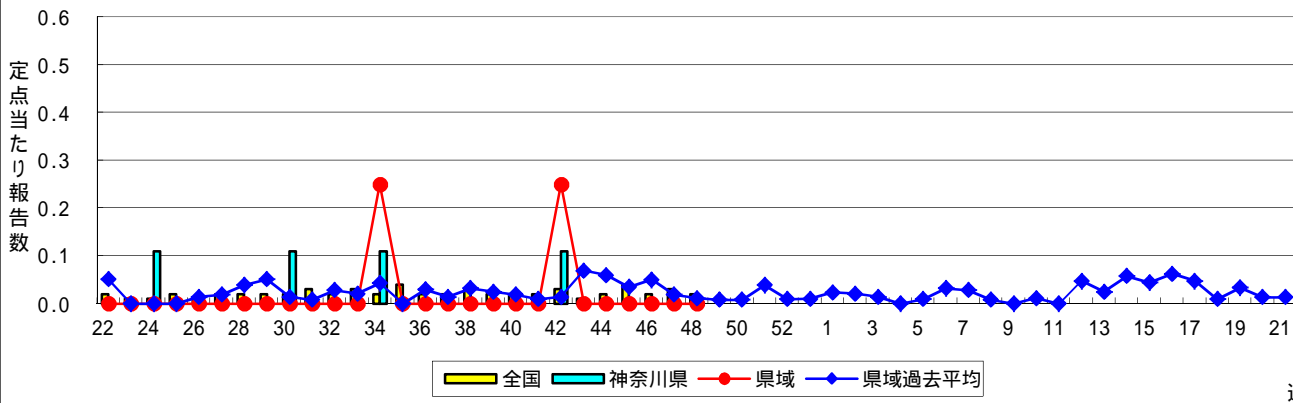
### 急性出血性結膜炎



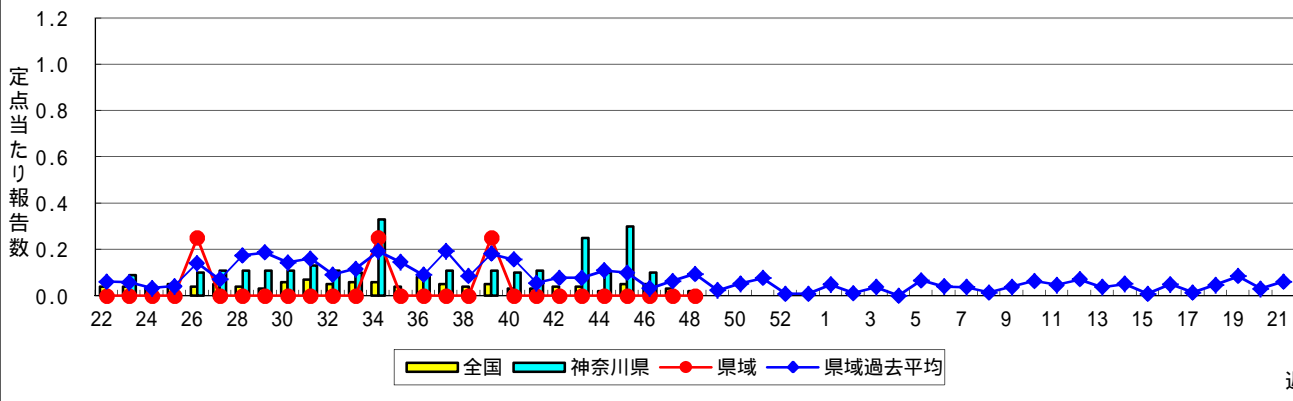
### 流行性角結膜炎



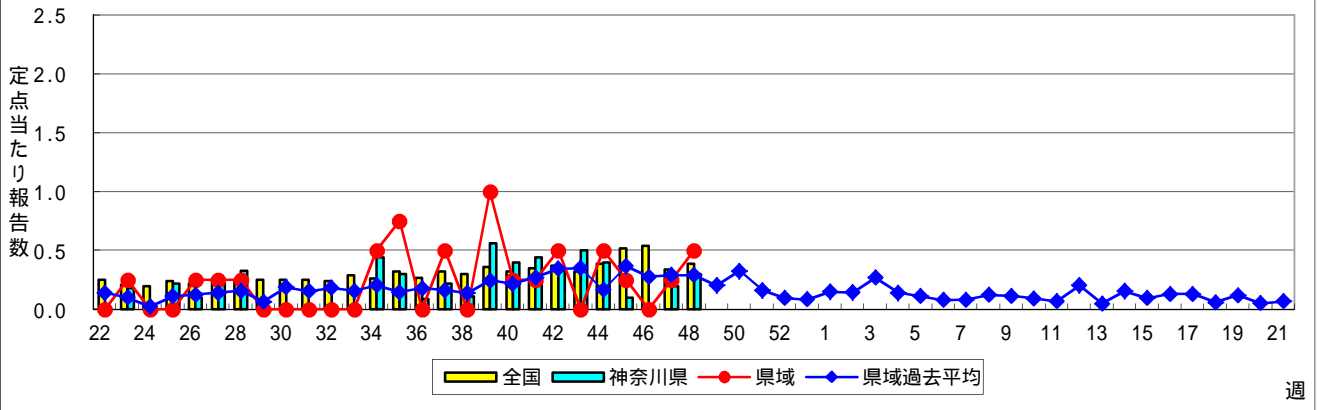
### 細菌性髄膜炎



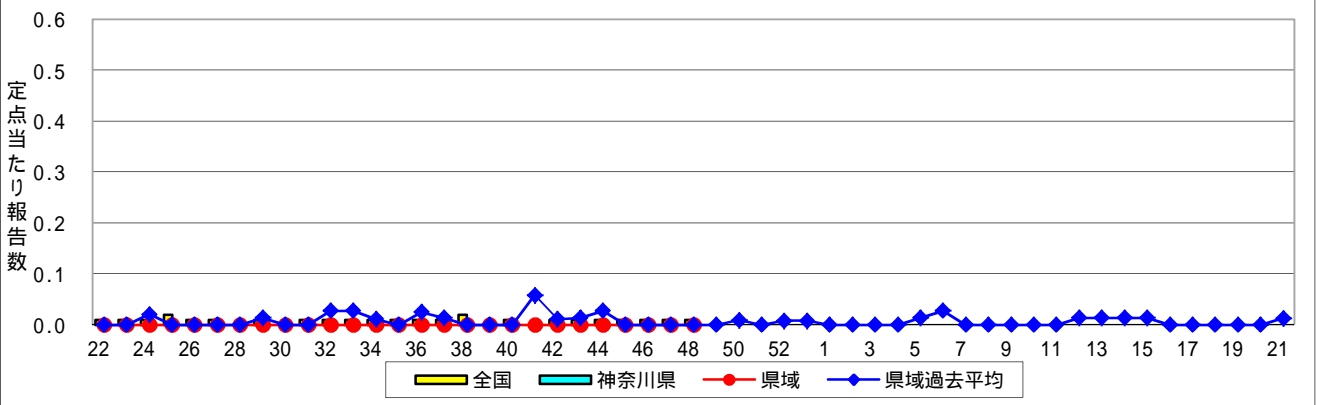
### 無菌性髄膜炎



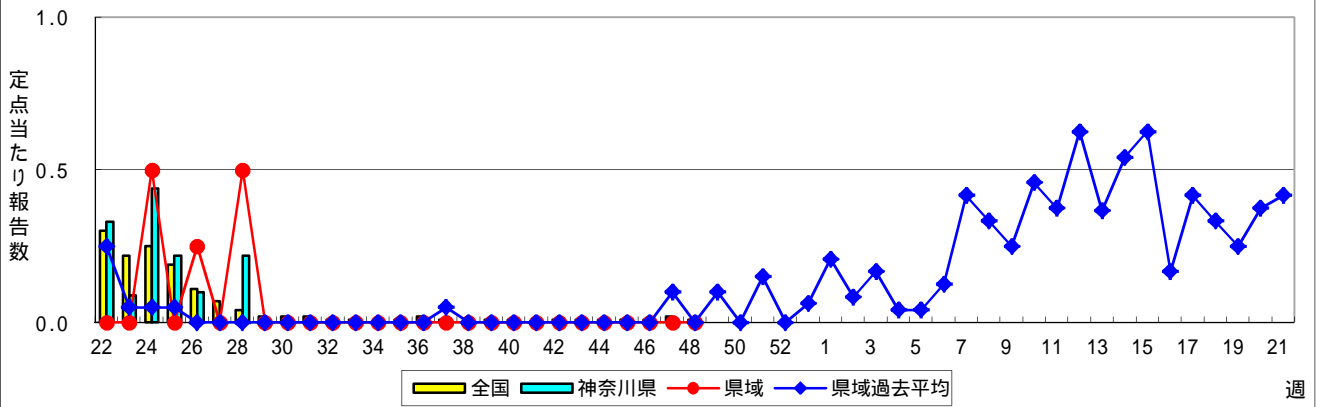
### マイコプラズマ肺炎



### クラミジア肺炎(オウム病を除く)



### 感染性胃腸炎(ロタウイルス)



**表1 報告数・定点当たり報告数 疾病、政令市・保健所別 (その1)**

2017年48週(11月27日~12月03日)

神奈川県	インフルエンザ (高病原性鳥インフルエンザを除く)		RSウイルス感染症		咽頭結膜熱		A群溶血性レンサ球菌咽頭炎		感染性胃腸炎	
	報告数	定点当たり	報告数	定点当たり	報告数	定点当たり	報告数	定点当たり	報告数	定点当たり
全県	990	2.87	58	0.27	156	0.72	654	3.01	1,812	8.35
横浜市	466	3.26	22	0.24	82	0.90	307	3.37	858	9.43
川崎市	178	2.92	12	0.32	31	0.84	145	3.92	367	9.92
相模原市	43	1.87	-	-	4	0.27	31	2.07	133	8.87
県域 (横浜市、川崎市、相模原市を除く)	303	2.57	24	0.32	39	0.53	171	2.31	454	6.14
横須賀市	56	4.00	-	-	1	0.11	6	0.67	61	6.78
藤沢市	46	2.88	2	0.20	22	2.20	17	1.70	42	4.20
茅ヶ崎市	66	6.00	2	0.29	-	-	19	2.71	25	3.57
平塚	22	2.00	2	0.29	2	0.29	36	5.14	25	3.57
平塚 秦野センター	2	0.20	1	0.17	2	0.33	15	2.50	41	6.83
鎌倉	53	5.30	4	0.67	2	0.33	10	1.67	50	8.33
鎌倉 三崎センター	5	1.67	-	-	4	2.00	3	1.50	2	1.00
小田原	4	0.40	4	0.67	-	-	23	3.83	49	8.17
小田原 足柄上センター	-	-	-	-	-	-	-	-	2	0.67
厚木	38	2.24	9	0.82	4	0.36	29	2.64	120	10.91
厚木 大和センター	11	1.00	-	-	2	0.29	13	1.86	37	5.29

神奈川県	水痘		手足口病		伝染性紅斑		突発性発しん		百日咳	
	報告数	定点当たり	報告数	定点当たり	報告数	定点当たり	報告数	定点当たり	報告数	定点当たり
全県	183	0.84	196	0.90	65	0.30	112	0.52	2	0.01
横浜市	83	0.91	73	0.80	51	0.56	45	0.49	-	-
川崎市	44	1.19	60	1.62	7	0.19	21	0.57	-	-
相模原市	3	0.20	5	0.33	4	0.27	9	0.60	-	-
県域 (横浜市、川崎市、相模原市を除く)	53	0.72	58	0.78	3	0.04	37	0.50	2	0.03
横須賀市	5	0.56	7	0.78	2	0.22	4	0.44	-	-
藤沢市	7	0.70	12	1.20	-	-	7	0.70	-	-
茅ヶ崎市	3	0.43	3	0.43	-	-	2	0.29	-	-
平塚	4	0.57	9	1.29	-	-	3	0.43	-	-
平塚 秦野センター	2	0.33	3	0.50	-	-	4	0.67	-	-
鎌倉	6	1.00	2	0.33	-	-	3	0.50	-	-
鎌倉 三崎センター	-	-	1	0.50	-	-	1	0.50	-	-
小田原	6	1.00	9	1.50	-	-	-	-	2	0.33
小田原 足柄上センター	-	-	-	-	-	-	-	-	-	-
厚木	20	1.82	9	0.82	1	0.09	8	0.73	-	-
厚木 大和センター	-	-	3	0.43	-	-	5	0.71	-	-

神奈川県	ヘルパンギーナ		流行性耳下腺炎		急性出血性結膜炎		流行性角結膜炎		細菌性髄膜炎	
	報告数	定点当たり	報告数	定点当たり	報告数	定点当たり	報告数	定点当たり	報告数	定点当たり
全県	23	0.11	61	0.28	3	0.06	77	1.51	-	-
横浜市	10	0.11	29	0.32	-	-	25	1.19	-	-
川崎市	6	0.16	8	0.22	-	-	21	2.33	-	-
相模原市	2	0.13	-	-	-	-	13	3.25	-	-
県域 (横浜市、川崎市、相模原市を除く)	5	0.07	24	0.32	3	0.18	18	1.06	-	-
横須賀市	1	0.11	11	1.22	-	-	4	2.00	-	-
藤沢市	1	0.10	2	0.20	1	0.33	1	0.33	-	-
茅ヶ崎市	-	-	2	0.29	-	-	-	-	...	...
平塚	1	0.14	-	-	-	-	-	-	-	-
平塚 秦野センター	-	-	-	-	-	-	-	-	...	...
鎌倉	-	-	3	0.50	-	-	2	2.00	...	...
鎌倉 三崎センター	-	-	1	0.50	...	...	...	...	...	...
小田原	-	-	-	-	-	-	-	-	...	...
小田原 足柄上センター	-	-	-	-	...	...	...	...	...	...
厚木	2	0.18	2	0.18	-	-	11	3.67	-	-
厚木 大和センター	-	-	3	0.43	2	1.00	-	-	...	...





表2 報告数・定点当たり報告数、疾病・年齢階級別  
(全県及び横浜市・川崎市・相模原市を除く県域) (その1)

2017年48週(11月27日～12月03日)

\*表2は、各保健福祉事務所からの最新の報告をもとに作成しているため、国の週別データである表1および表3の数値と一致しないことがあります。

インフルエンザ定点	項目	合計	～5か月	～11か月	1歳	2	3	4	5	6	7	8	
インフルエンザ (高病原性鳥インフルエンザを除く)	全国	報告数	12,785	36	126	404	510	638	837	919	1,045	1,104	884
		定点当たり	2.58	0.01	0.03	0.08	0.10	0.13	0.17	0.19	0.21	0.22	0.18
	全県	報告数	990	5	8	48	41	43	65	83	74	96	66
		定点当たり	2.87	0.01	0.02	0.14	0.12	0.12	0.19	0.24	0.21	0.28	0.19
	県域	報告数	303	3	2	10	5	15	25	24	18	32	21
		定点当たり	2.57	0.03	0.02	0.08	0.04	0.13	0.21	0.20	0.15	0.27	0.18

小児科定点	項目	合計	～5か月	～11か月	1歳	2	3	4	5	6	7	8	
RSウイルス 感染症	全国	報告数	2,309	437	477	704	350	168	92	36	23	3	7
		定点当たり	0.73	0.14	0.15	0.22	0.11	0.05	0.03	0.01	0.01	0.00	0.00
	全県	報告数	58	6	15	23	8	4	1	1	-	-	-
		定点当たり	0.27	0.03	0.07	0.11	0.04	0.02	0.00	0.00	-	-	-
	県域	報告数	24	5	6	9	1	2	-	1	-	-	-
		定点当たり	0.32	0.07	0.08	0.12	0.01	0.03	-	0.01	-	-	-
咽頭結膜熱	全国	報告数	2,599	20	122	511	393	359	385	324	180	107	63
		定点当たり	0.82	0.01	0.04	0.16	0.12	0.11	0.12	0.10	0.06	0.03	0.02
	全県	報告数	156	2	5	22	27	14	33	18	13	8	3
		定点当たり	0.72	0.01	0.02	0.10	0.12	0.06	0.15	0.08	0.06	0.04	0.01
	県域	報告数	39	-	2	4	5	2	8	5	4	4	-
		定点当たり	0.53	-	0.03	0.05	0.07	0.03	0.11	0.07	0.05	0.05	-
A群溶血性 レンサ球菌咽頭 炎	全国	報告数	9,116	12	44	310	483	772	1,162	1,297	1,209	1,035	804
		定点当たり	2.88	0.00	0.01	0.10	0.15	0.24	0.37	0.41	0.38	0.33	0.25
	全県	報告数	654	1	1	25	25	54	81	75	88	77	62
		定点当たり	3.01	0.00	0.00	0.12	0.12	0.25	0.37	0.35	0.41	0.35	0.29
	県域	報告数	171	-	-	7	7	13	18	16	25	20	16
		定点当たり	2.31	-	-	0.09	0.09	0.18	0.24	0.22	0.34	0.27	0.22
感染性胃腸炎	全国	報告数	21,980	161	1,352	4,187	2,844	2,179	2,121	1,665	1,329	966	785
		定点当たり	6.94	0.05	0.43	1.32	0.90	0.69	0.67	0.53	0.42	0.31	0.25
	全県	報告数	1,812	10	98	315	238	194	193	157	117	75	72
		定点当たり	8.35	0.05	0.45	1.45	1.10	0.89	0.89	0.72	0.54	0.35	0.33
	県域	報告数	454	4	19	62	41	56	53	31	40	29	18
		定点当たり	6.14	0.05	0.26	0.84	0.55	0.76	0.72	0.42	0.54	0.39	0.24
水痘	全国	報告数	1,943	12	44	118	98	148	209	229	270	254	191
		定点当たり	0.61	0.00	0.01	0.04	0.03	0.05	0.07	0.07	0.09	0.08	0.06
	全県	報告数	183	-	3	3	6	9	13	20	28	31	24
		定点当たり	0.84	-	0.01	0.01	0.03	0.04	0.06	0.09	0.13	0.14	0.11
	県域	報告数	53	-	2	1	3	2	6	6	9	7	7
		定点当たり	0.72	-	0.03	0.01	0.04	0.03	0.08	0.08	0.12	0.09	0.09

インフルエンザ定点	項目	9	10-14	15-19	20-29	30-39	40-49	50-59	60-69	70-79	80歳以上	
インフルエンザ (高病原性鳥インフルエンザを除く)	全国	報告数	918	2,293	336	385	715	690	375	275	156	139
		定点当たり	0.19	0.46	0.07	0.08	0.14	0.14	0.08	0.06	0.03	0.03
	全県	報告数	56	169	12	37	66	58	34	18	7	4
		定点当たり	0.16	0.49	0.03	0.11	0.19	0.17	0.10	0.05	0.02	0.01
	県域	報告数	19	46	3	9	21	24	10	10	4	2
		定点当たり	0.16	0.39	0.03	0.08	0.18	0.20	0.08	0.08	0.03	0.02

小児科定点	項目	9	10-14	15-19	20歳以上	
RSウイルス 感染症	全国	報告数	6	1	-	5
		定点当たり	0.00	0.00	-	0.00
	全県	報告数	-	-	-	-
		定点当たり	-	-	-	-
	県域	報告数	-	-	-	-
		定点当たり	-	-	-	-
咽頭結膜熱	全国	報告数	52	55	1	27
		定点当たり	0.02	0.02	0.00	0.01
	全県	報告数	2	6	-	3
		定点当たり	0.01	0.03	-	0.01
	県域	報告数	2	3	-	-
		定点当たり	0.03	0.04	-	-
A群溶血性 レンサ球菌咽頭 炎	全国	報告数	563	991	92	342
		定点当たり	0.18	0.31	0.03	0.11
	全県	報告数	53	72	7	33
		定点当たり	0.24	0.33	0.03	0.15
	県域	報告数	16	17	3	13
		定点当たり	0.22	0.23	0.04	0.18
感染性胃腸炎	全国	報告数	654	1,629	321	1,786
		定点当たり	0.21	0.51	0.10	0.56
	全県	報告数	50	123	12	158
		定点当たり	0.23	0.57	0.06	0.73
	県域	報告数	18	31	2	50
		定点当たり	0.24	0.42	0.03	0.68
水痘	全国	報告数	137	213	13	7
		定点当たり	0.04	0.07	0.00	0.00
	全県	報告数	24	20	2	-
		定点当たり	0.11	0.09	0.01	-
	県域	報告数	5	4	1	-
		定点当たり	0.07	0.05	0.01	-

表2 報告数・定点当たり報告数、疾病・年齢階級別  
(全県及び横浜・川崎・相模原を除く県域) (その2)

2017年48週(11月27日～12月03日)

\*表2は、各保健福祉事務所からの最新の報告をもとに作成しているため、国の還元データである表1および表3の数値と一致しないことがあります

小児科定点	項目	合計	～5か月	～11か月	1歳	
手足口病	全国	報告数	2,977	14	125	790
		定点当たり	0.94	0.00	0.04	0.25
	全県	報告数	196	1	7	46
		定点当たり	0.90	0.00	0.03	0.21
	県域	報告数	58	-	-	16
		定点当たり	0.78	-	-	0.22
伝染性紅斑	全国	報告数	274	-	6	10
		定点当たり	0.09	-	0.00	0.00
	全県	報告数	65	-	1	-
		定点当たり	0.30	-	0.00	-
	県域	報告数	3	-	-	-
		定点当たり	0.04	-	-	-
突発性発しん	全国	報告数	1,361	24	445	739
		定点当たり	0.43	0.01	0.14	0.23
	全県	報告数	112	1	26	73
		定点当たり	0.52	0.00	0.12	0.34
	県域	報告数	37	-	6	28
		定点当たり	0.50	-	0.08	0.38
百日咳	全国	報告数	35	2	2	2
		定点当たり	0.01	0.00	0.00	0.00
	全県	報告数	2	-	-	-
		定点当たり	0.01	-	-	-
	県域	報告数	2	-	-	-
		定点当たり	0.03	-	-	-
ヘルパンギーナ	全国	報告数	447	3	40	132
		定点当たり	0.14	0.00	0.01	0.04
	全県	報告数	23	-	4	7
		定点当たり	0.11	-	0.02	0.03
	県域	報告数	5	-	-	2
		定点当たり	0.07	-	-	0.03
流行性耳下腺炎	全国	報告数	982	1	3	37
		定点当たり	0.31	0.00	0.00	0.01
	全県	報告数	61	-	-	1
		定点当たり	0.28	-	-	0.00
	県域	報告数	24	-	-	1
		定点当たり	0.32	-	-	0.01

小児科定点	項目	2	3	4	5	6	7	8	9	10-14	15-19	20歳以上	
手足口病	全国	報告数	665	459	339	225	131	76	43	34	45	6	25
		定点当たり	0.21	0.15	0.11	0.07	0.04	0.02	0.01	0.01	0.01	0.00	0.01
	全県	報告数	42	27	22	21	14	4	2	4	4	-	2
		定点当たり	0.19	0.12	0.10	0.10	0.06	0.02	0.01	0.02	0.02	-	0.01
	県域	報告数	13	9	5	7	4	1	-	1	-	-	2
		定点当たり	0.18	0.12	0.07	0.09	0.05	0.01	-	0.01	-	-	0.03
伝染性紅斑	全国	報告数	15	33	48	37	38	25	20	15	23	2	2
		定点当たり	0.00	0.01	0.02	0.01	0.01	0.01	0.01	0.00	0.01	0.00	0.00
	全県	報告数	5	8	16	7	11	7	2	3	4	1	-
		定点当たり	0.02	0.04	0.07	0.03	0.05	0.03	0.01	0.02	0.02	-	0.01
	県域	報告数	-	1	-	1	-	-	-	1	-	-	-
		定点当たり	-	0.01	-	0.01	-	-	-	0.01	-	-	-
突発性発しん	全国	報告数	110	26	6	6	3	2	-	-	-	-	-
		定点当たり	0.03	0.01	0.00	0.00	0.00	0.00	-	-	-	-	-
	全県	報告数	9	1	1	-	-	1	-	-	-	-	-
		定点当たり	0.04	0.00	0.00	-	-	0.00	-	-	-	-	-
	県域	報告数	2	-	-	-	-	1	-	-	-	-	-
		定点当たり	0.03	-	-	-	-	0.01	-	-	-	-	-
百日咳	全国	報告数	1	3	2	2	1	1	-	2	2	5	10
		定点当たり	0.00	0.00	0.00	0.00	0.00	0.00	-	0.00	0.00	0.00	0.00
	全県	報告数	-	-	-	-	-	-	-	-	-	-	2
		定点当たり	-	-	-	-	-	-	-	-	-	-	0.01
	県域	報告数	-	-	-	-	-	-	-	-	-	-	2
		定点当たり	-	-	-	-	-	-	-	-	-	-	0.03
ヘルパンギーナ	全国	報告数	79	48	43	36	23	9	6	13	5	1	9
		定点当たり	0.02	0.02	0.01	0.01	0.01	0.00	0.00	0.00	0.00	0.00	0.00
	全県	報告数	4	3	2	-	1	-	-	-	-	-	1
		定点当たり	0.02	0.01	0.01	-	0.00	-	-	-	-	-	0.00
	県域	報告数	1	1	1	-	-	-	-	-	-	-	-
		定点当たり	0.01	0.01	0.01	-	-	-	-	-	-	-	-
流行性耳下腺炎	全国	報告数	60	96	133	151	146	91	77	62	101	5	19
		定点当たり	0.02	0.03	0.04	0.05	0.05	0.03	0.02	0.02	0.03	0.00	0.01
	全県	報告数	6	7	12	9	7	-	5	4	7	-	3
		定点当たり	0.03	0.03	0.06	0.04	0.03	-	0.02	0.02	0.03	-	0.01
	県域	報告数	3	3	5	2	4	-	1	-	2	-	3
		定点当たり	0.04	0.04	0.07	0.03	0.05	-	0.01	-	0.03	-	0.04

表2 報告数・定点当たり報告数、疾病・年齢階級別  
(全県及び横浜市・川崎市・相模原市を除く県域) (その3)

2017年48週(11月27日～12月03日)

\*表2は、各保健福祉事務所からの最新の報告をもとに作成しているため、国の還元データである表1および表3の数値と一致しないことがあります。

眼科定点		項目	合計	～5か月	～11か月	1歳	2	3	4	5	6	7	8
急性出血性結膜炎	全国	報告数	10	1	-	-	-	-	-	-	-	-	-
		定点当たり	0.01	0.00	-	-	-	-	-	-	-	-	-
	全県	報告数	3	1	-	-	-	-	-	-	-	-	-
		定点当たり	0.06	0.02	-	-	-	-	-	-	-	-	-
	県域	報告数	3	1	-	-	-	-	-	-	-	-	-
		定点当たり	0.18	0.06	-	-	-	-	-	-	-	-	-
流行性角結膜炎	全国	報告数	588	5	4	31	23	24	27	13	13	10	8
		定点当たり	0.84	0.01	0.01	0.04	0.03	0.03	0.04	0.02	0.02	0.01	0.01
	全県	報告数	77	-	1	6	2	2	6	2	2	-	-
		定点当たり	1.51	-	0.02	0.12	0.04	0.04	0.12	0.04	0.04	-	-
	県域	報告数	18	-	-	-	-	-	1	-	1	-	-
		定点当たり	1.06	-	-	-	-	-	0.06	-	0.06	-	-

基幹定点(週報)		項目	合計	0歳	1-4	5-9	10-14	15-19	20-24	25-29	30-34	35-39	40-44
細菌性髄膜炎	全国	報告数	10	1	1	1	-	1	-	-	-	-	-
		定点当たり	0.02	0.00	0.00	0.00	-	0.00	-	-	-	-	-
	全県	報告数	-	-	-	-	-	-	-	-	-	-	-
		定点当たり	-	-	-	-	-	-	-	-	-	-	-
	県域	報告数	-	-	-	-	-	-	-	-	-	-	-
		定点当たり	-	-	-	-	-	-	-	-	-	-	-
無菌性髄膜炎	全国	報告数	9	2	1	-	1	-	1	-	1	-	-
		定点当たり	0.02	0.00	-	0.00	-	0.00	-	0.00	-	0.00	-
	全県	報告数	-	-	-	-	-	-	-	-	-	-	-
		定点当たり	-	-	-	-	-	-	-	-	-	-	-
	県域	報告数	-	-	-	-	-	-	-	-	-	-	-
		定点当たり	-	-	-	-	-	-	-	-	-	-	-
マイコプラズマ肺炎	全国	報告数	187	1	31	68	47	8	2	7	5	4	1
		定点当たり	0.39	0.00	0.07	0.14	0.10	0.02	0.00	0.01	0.01	0.01	0.00
	全県	報告数	3	-	-	1	-	1	-	1	-	-	-
		定点当たり	0.30	-	-	0.10	-	0.10	-	0.10	-	-	-
	県域	報告数	2	-	-	-	-	1	-	1	-	-	-
		定点当たり	0.50	-	-	-	-	0.25	-	0.25	-	-	-
クラミジア肺炎(オウム病を除く)	全国	報告数	7	1	-	-	2	-	-	-	-	1	-
		定点当たり	0.01	0.00	-	-	0.00	-	-	-	-	0.00	-
	全県	報告数	-	-	-	-	-	-	-	-	-	-	-
		定点当たり	-	-	-	-	-	-	-	-	-	-	-
	県域	報告数	-	-	-	-	-	-	-	-	-	-	-
		定点当たり	-	-	-	-	-	-	-	-	-	-	-
感染性胃腸炎(ロタウイルス)	全国	報告数	5	1	3	-	1	-	-	-	-	-	-
		定点当たり	0.01	0.00	0.01	-	0.00	-	-	-	-	-	-
	全県	報告数	-	-	-	-	-	-	-	-	-	-	-
		定点当たり	-	-	-	-	-	-	-	-	-	-	-
	県域	報告数	-	-	-	-	-	-	-	-	-	-	-
		定点当たり	-	-	-	-	-	-	-	-	-	-	-

眼科定点		項目	9	10-14	15-19	20-29	30-39	40-49	50-59	60-69	70歳以上
急性出血性結膜炎	全国	報告数	-	-	-	1	3	2	-	3	-
		定点当たり	-	-	-	0.00	0.00	0.00	-	0.00	-
	全県	報告数	-	-	-	-	1	1	-	-	-
		定点当たり	-	-	-	-	0.02	0.02	-	-	-
	県域	報告数	-	-	-	-	1	1	-	-	-
		定点当たり	-	-	-	-	0.06	0.06	-	-	-
流行性角結膜炎	全国	報告数	2	19	15	56	133	88	39	43	35
		定点当たり	0.00	0.03	0.02	0.08	0.19	0.13	0.06	0.06	0.05
	全県	報告数	-	2	2	3	18	12	6	6	7
		定点当たり	-	0.04	0.04	0.06	0.35	0.24	0.12	0.12	0.14
	県域	報告数	-	1	-	2	2	1	3	4	3
		定点当たり	-	0.06	-	0.12	0.12	0.06	0.18	0.24	0.18

基幹定点(週報)		項目	45-49	50-54	55-59	60-64	65-69	70歳以上
細菌性髄膜炎	全国	報告数	-	1	1	-	1	3
		定点当たり	-	0.00	0.00	-	0.00	0.01
	全県	報告数	-	-	-	-	-	-
		定点当たり	-	-	-	-	-	-
	県域	報告数	-	-	-	-	-	-
		定点当たり	-	-	-	-	-	-
無菌性髄膜炎	全国	報告数	-	-	1	-	-	2
		定点当たり	-	-	0.00	-	-	0.00
	全県	報告数	-	-	-	-	-	-
		定点当たり	-	-	-	-	-	-
	県域	報告数	-	-	-	-	-	-
		定点当たり	-	-	-	-	-	-
マイコプラズマ肺炎	全国	報告数	2	-	1	1	-	9
		定点当たり	0.00	-	0.00	0.00	-	0.02
	全県	報告数	-	-	-	-	-	-
		定点当たり	-	-	-	-	-	-
	県域	報告数	-	-	-	-	-	-
		定点当たり	-	-	-	-	-	-
クラミジア肺炎(オウム病を除く)	全国	報告数	-	-	-	-	1	2
		定点当たり	-	-	-	-	0.00	0.00
	全県	報告数	-	-	-	-	-	-
		定点当たり	-	-	-	-	-	-
	県域	報告数	-	-	-	-	-	-
		定点当たり	-	-	-	-	-	-
感染性胃腸炎(ロタウイルス)	全国	報告数	-	-	-	-	-	-
		定点当たり	-	-	-	-	-	-
	全県	報告数	-	-	-	-	-	-
		定点当たり	-	-	-	-	-	-
	県域	報告数	-	-	-	-	-	-
		定点当たり	-	-	-	-	-	-

表3 5週前～今週の推移 (その1)  
(全県及び横浜市・川崎市・相模原市を除く県域)

2017年48週(11月27日～12月03日)

疾病名	項目		5週前	4週前	3週前	2週前	1週前	今週
			43週	44週	45週	46週	47週	48週
			(10月23日 ～10月29 日)	(10月30日 ～11月05 日)	(11月06日 ～11月12 日)	(11月13日 ～11月19 日)	(11月20日 ～11月26 日)	(11月27日 ～12月03 日)
インフルエンザ (高病原性鳥インフル ンザを除く)	全県	報告数	76	68	123	250	640	990
		定点当たり	0.22	0.20	0.36	0.74	1.86	2.87
	県域	報告数	17	20	27	44	179	303
		定点当たり	0.15	0.17	0.23	0.37	1.52	2.57
RSウイルス 感染症	全県	報告数	82	73	61	57	82	58
		定点当たり	0.38	0.35	0.29	0.27	0.38	0.27
	県域	報告数	32	23	29	23	36	24
		定点当たり	0.43	0.31	0.39	0.31	0.49	0.32
咽頭結膜熱	全県	報告数	68	79	124	97	95	156
		定点当たり	0.32	0.37	0.58	0.46	0.44	0.72
	県域	報告数	23	23	41	23	25	39
		定点当たり	0.31	0.31	0.55	0.31	0.34	0.53
A群溶血性レ ンサ球菌咽頭 炎	全県	報告数	386	385	479	611	527	654
		定点当たり	1.81	1.82	2.24	2.88	2.43	3.01
	県域	報告数	97	114	120	167	148	171
		定点当たり	1.31	1.54	1.62	2.26	2.00	2.31
感染性胃腸炎	全県	報告数	785	752	923	1,160	1,379	1,812
		定点当たり	3.69	3.56	4.31	5.47	6.35	8.35
	県域	報告数	209	213	248	347	390	454
		定点当たり	2.82	2.88	3.35	4.69	5.27	6.14
水痘	全県	報告数	77	124	139	166	137	183
		定点当たり	0.36	0.59	0.65	0.78	0.63	0.84
	県域	報告数	15	30	21	42	26	53
		定点当たり	0.20	0.41	0.28	0.57	0.35	0.72
手足口病	全県	報告数	781	550	399	352	286	196
		定点当たり	3.67	2.61	1.86	1.66	1.32	0.90
	県域	報告数	231	178	143	108	97	58
		定点当たり	3.12	2.41	1.93	1.46	1.31	0.78
伝染性紅斑	全県	報告数	41	27	46	50	76	65
		定点当たり	0.19	0.13	0.21	0.24	0.35	0.30
	県域	報告数	5	3	-	3	6	3
		定点当たり	0.07	0.04	-	0.04	0.08	0.04
突発性発しん	全県	報告数	118	114	97	113	93	112
		定点当たり	0.55	0.54	0.45	0.53	0.43	0.52
	県域	報告数	29	33	28	36	31	37
		定点当たり	0.39	0.45	0.38	0.49	0.42	0.50

表3 5週前～今週の推移 (その2)  
(全県及び横浜市・川崎市・相模原市を除く県域)

2017年48週(11月27日～12月03日)

疾病名	項目		5週前	4週前	3週前	2週前	1週前	今週
			43週	44週	45週	46週	47週	48週
			(10月23日 ～10月29 日)	(10月30日 ～11月05 日)	(11月06日 ～11月12 日)	(11月13日 ～11月19 日)	(11月20日 ～11月26 日)	(11月27日 ～12月03 日)
百日咳	全県	報告数	-	1	2	-	-	2
		定点当たり	-	0.00	0.01	-	-	0.01
	県域	報告数	-	-	2	-	-	2
		定点当たり	-	-	0.03	-	-	0.03
ヘルパンギーナ	全県	報告数	70	55	48	26	25	23
		定点当たり	0.33	0.26	0.22	0.12	0.12	0.11
	県域	報告数	19	11	18	7	6	5
		定点当たり	0.26	0.15	0.24	0.09	0.08	0.07
流行性耳下腺炎	全県	報告数	60	41	64	56	46	61
		定点当たり	0.28	0.19	0.30	0.26	0.21	0.28
	県域	報告数	16	8	22	14	20	24
		定点当たり	0.22	0.11	0.30	0.19	0.27	0.32
急性出血性結膜炎	全県	報告数	1	-	-	1	2	3
		定点当たり	0.02	-	-	0.02	0.04	0.06
	県域	報告数	1	-	-	-	2	3
		定点当たり	0.06	-	-	-	0.12	0.18
流行性角結膜炎	全県	報告数	72	69	106	108	90	77
		定点当たり	1.44	1.35	2.08	2.16	1.80	1.51
	県域	報告数	23	23	29	23	30	18
		定点当たり	1.35	1.35	1.71	1.35	1.76	1.06
細菌性髄膜炎	全県	報告数	-	-	-	-	-	-
		定点当たり	-	-	-	-	-	-
	県域	報告数	-	-	-	-	-	-
		定点当たり	-	-	-	-	-	-
無菌性髄膜炎	全県	報告数	2	1	3	1	-	-
		定点当たり	0.25	0.10	0.30	0.10	-	-
	県域	報告数	-	-	-	-	-	-
		定点当たり	-	-	-	-	-	-
マイコプラズマ肺炎	全県	報告数	4	4	1	-	2	3
		定点当たり	0.50	0.40	0.10	-	0.20	0.30
	県域	報告数	-	2	1	-	1	2
		定点当たり	-	0.50	0.25	-	0.25	0.50
クラミジア肺炎 (オウム病を除く)	全県	報告数	-	-	-	-	-	-
		定点当たり	-	-	-	-	-	-
	県域	報告数	-	-	-	-	-	-
		定点当たり	-	-	-	-	-	-
感染性胃腸炎 (ロタウイルス)	全県	報告数	-	-	-	-	-	-
		定点当たり	-	-	-	-	-	-
	県域	報告数	-	-	-	-	-	-
		定点当たり	-	-	-	-	-	-