



神奈川県感染症発生情報 (47週報)

(11月20日～11月26日)

<http://www.eiken.pref.kanagawa.jp/>



今週の注目感染症

～インフルエンザ～ 感染している人の咳やくしゃみに含まれるウイルスを吸い込んだり、ウイルスが付着した手で目、鼻、口を触れたりすることによって感染します。例年、この時期より報告が増え始め、1～2月頃に流行のピークを迎えます。神奈川県内では第47週(11月20日～11月26日)にインフルエンザの定点あたりの患者報告数が「1.86」となり、流行開始の目安となる「1」を超えました。昨年より1週間ほど遅いですが、ほぼ同じ時期の開始となります。外出後の手洗い・うがい、咳エチケット(咳やくしゃみの症状がある場合はマスク着用)を心がけ、感染を予防しましょう。重症化を防ぐためにはインフルエンザワクチンの接種が有効です。接種回数は、生後6か月から13歳未満は2回、13歳以上は通常1回となります。接種希望の方は、お早めにかかりつけの医療機関にご相談ください。

今週の全数把握対象疾患

(当該週の国による集計及び各保健福祉事務所からの報告をもとに期日を決めて集計しているため、集計数が前後することがあります。)

分類	対象疾患	内訳			神奈川県 (今週)	神奈川県 (2017年累計)	
		県域	横浜市	川崎市			相模原市
二類	結核	6		2		8	1482
三類	腸管出血性大腸菌感染症		2	1		3	254
四類	E型肝炎	1				1	14
	A型肝炎		1			1	16
	つつが虫病	1				1	11
	デング熱	1	1			2	25
五類	アメーバ赤痢		1	2		3	85
	カルバペネム耐性腸内細菌科細菌感染症		1			1	114
	後天性免疫不全症候群		1			1	72
	侵襲性肺炎球菌感染症		5	1		6	203
	水痘(入院例)		1			1	14
	梅毒		3	1		4	294

全数把握対象疾患情報

- ・結核8例：50歳代1例、60歳代3例、70歳代2例、80歳代1例、90歳代1例、病型は肺結核4例、肺結核及び結核性胸膜炎1例、無症状病原体保有者3例
- ・腸管出血性大腸菌感染症3例：年齢群は10歳未満1例、20歳代1例、80歳代1例、血清型・毒素型026 VT1 1例、0157VT2 2例、推定感染経路は経口感染2例、接触感染1、例推定感染地域は神奈川県3例
- ・E型肝炎1例：年齢群は70歳代、推定感染経路は経口感染、推定感染地域は神奈川県
- ・A型肝炎1例：年齢群は80歳代、推定感染経路は不明、推定感染地域は神奈川県、ワクチン接種歴不明
- ・つつが虫病1例：年齢群は40歳代、推定感染経路は昆虫からの感染、推定感染地域は神奈川県
- ・デング熱2例：年齢群は50歳代2例、病型はデング熱2例、感染経路は蚊からの感染、推定感染地域はベトナム社会主義共和国1例、カンボジア王国1例
- ・アメーバ赤痢3例：40歳代3例、病型は腸管アメーバ症1例、腸管外アメーバ症2例、推定感染経路は不明3例、推定感染地域は神奈川県1例、東京都1例、都道府県不明1例
- ・カルバペネム耐性腸内細菌科細菌感染症1例：年齢群は80歳代、菌種は*Enterobacter aerogenes* 推定感染原因は以前からの保菌、推定感染地域は神奈川県
- ・後天性免疫不全症候群1例：年齢群は20歳代、病型はAIDS、推定感染経路は性的接触、推定感染地域は国内
- ・侵襲性肺炎球菌感染症6例：年齢群は10歳未満1例、30歳代1例、60歳代1例、70歳代1例、80歳代2例、推定感染原因は飛沫・飛沫核感染1例、不明5例、推定感染地域は神奈川県6例、ワクチン接種歴は接種あり2例、接種なし2例、不明2例
- ・水痘(入院例)1例：年齢群は20歳代、推定感染経路は飛沫・飛沫核感染、推定感染地域は神奈川県、ワクチン接種歴なし
- ・梅毒4例：20歳代2例、30歳代1例、80歳代1例、病型は早期顕症梅毒Ⅱ期1例、無症状病原体保有者3例、推定感染経路は性的接触、3例、不明1例、推定感染地域は神奈川県3例、都道府県不明1例

今週の定点把握対象疾患

- ・A群溶血性レンサ球菌咽頭炎の定点あたりの報告数は、小田原保健福祉事務所管内(4.67)となっており注意が必要です。
- ・感染性胃腸炎の定点あたりの報告数は、厚木保健福祉事務所管内(12.45)となっており注意が必要です。

神奈川県感染症情報センター

神奈川県衛生研究所 企画情報部 衛生情報課

TEL:0467-83-4400(代表)

FAX:0467-89-5211(企画情報部)

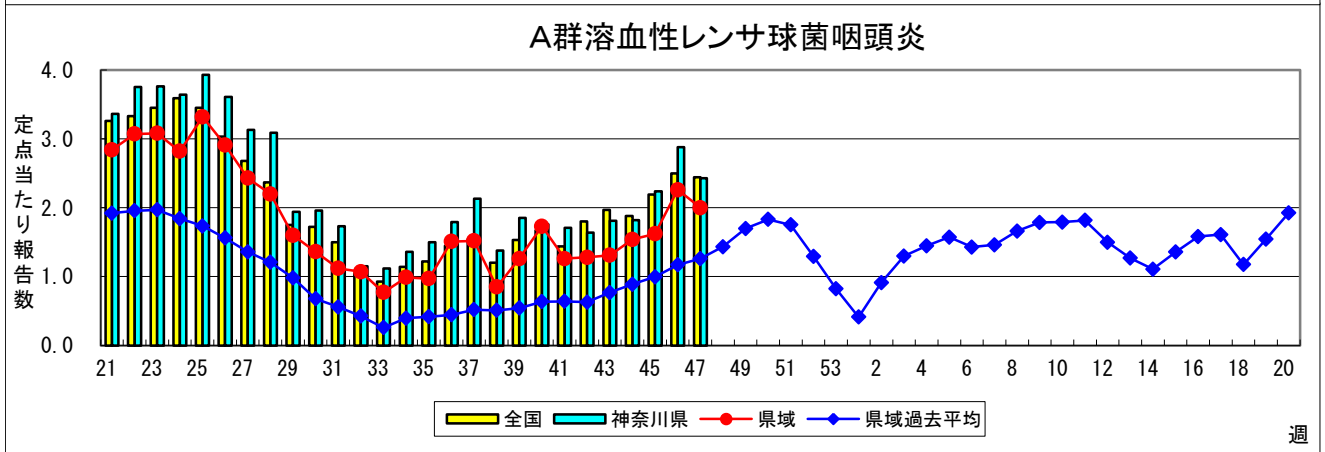
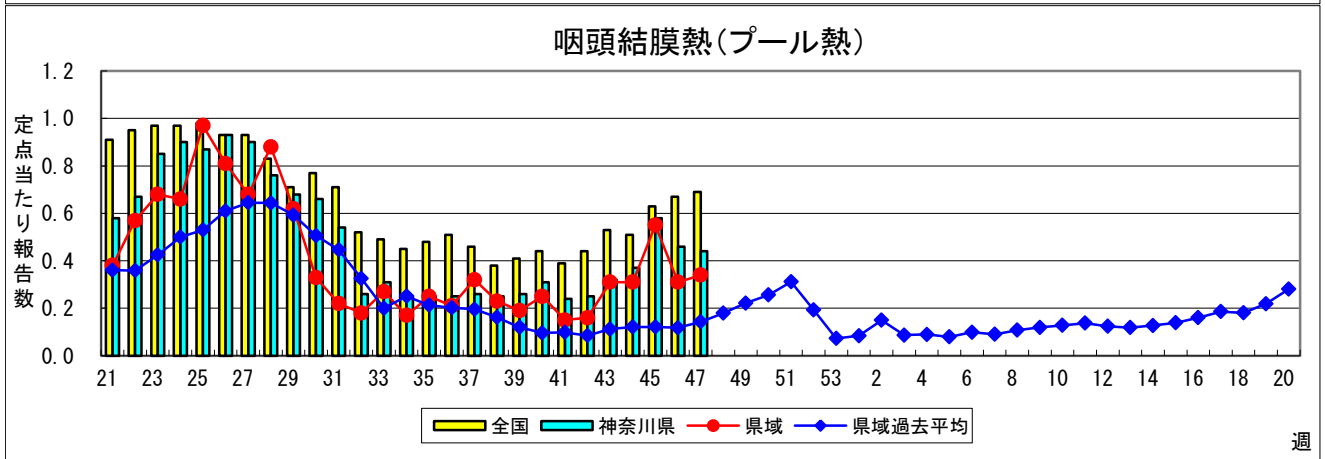
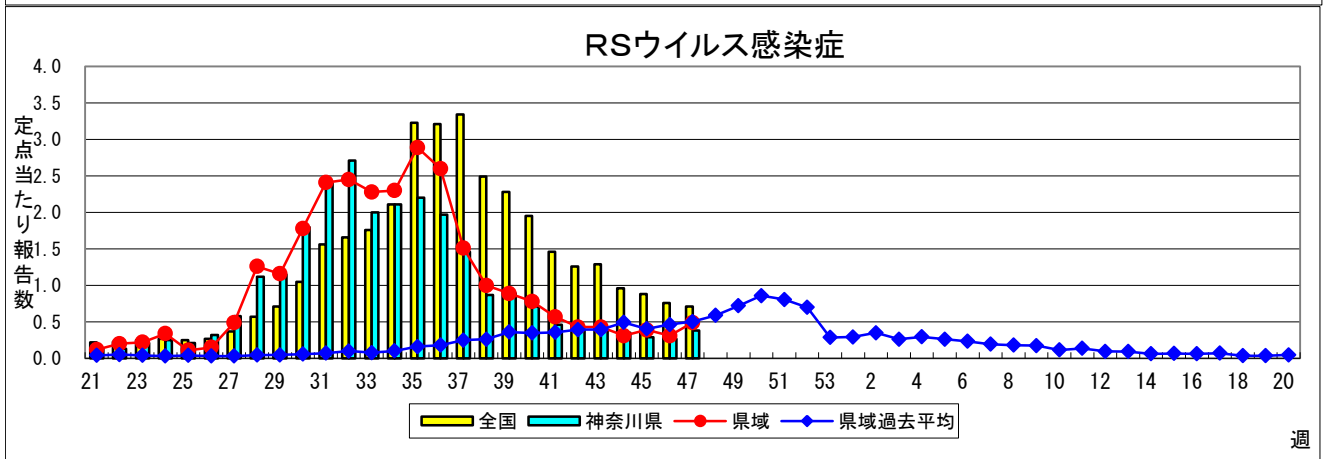
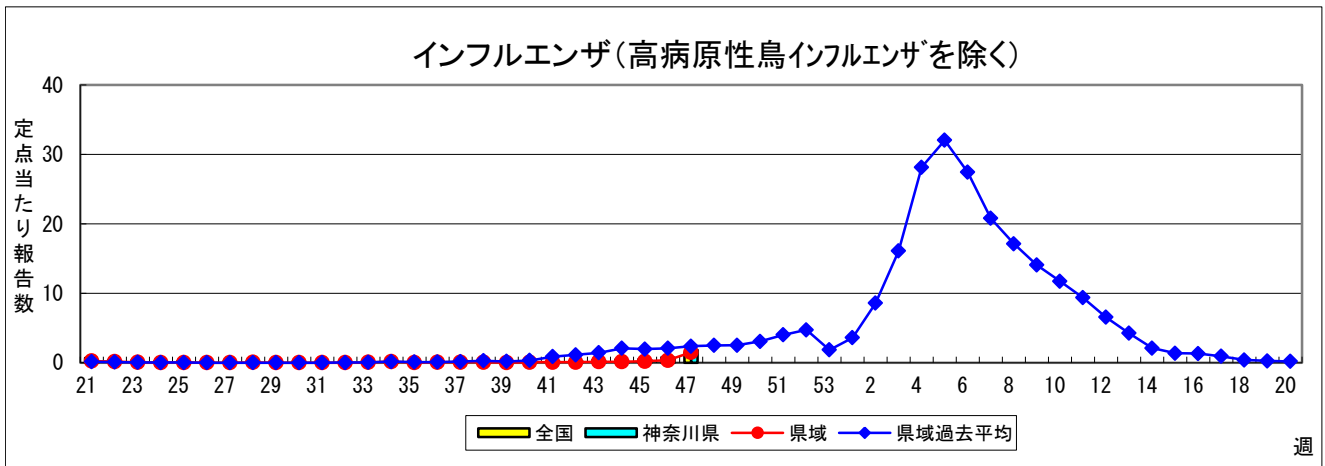
感染症発生動向調査事業は「感染症の予防及び感染症の患者に対する医療に関する法律」によって行われています。

*県域とは、神奈川県内の市町村のうち横浜市、川崎市、相模原市を除いた地域です。

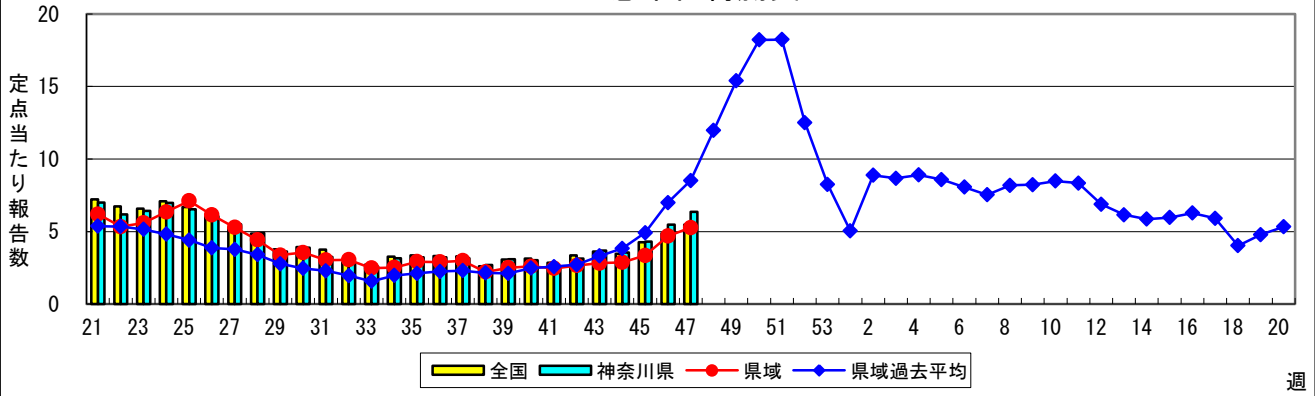
感染症発生動向調査: 週報対象疾患の時系列グラフ

※疾患名の括弧書きは、一般名称であり、正式名称ではありません。

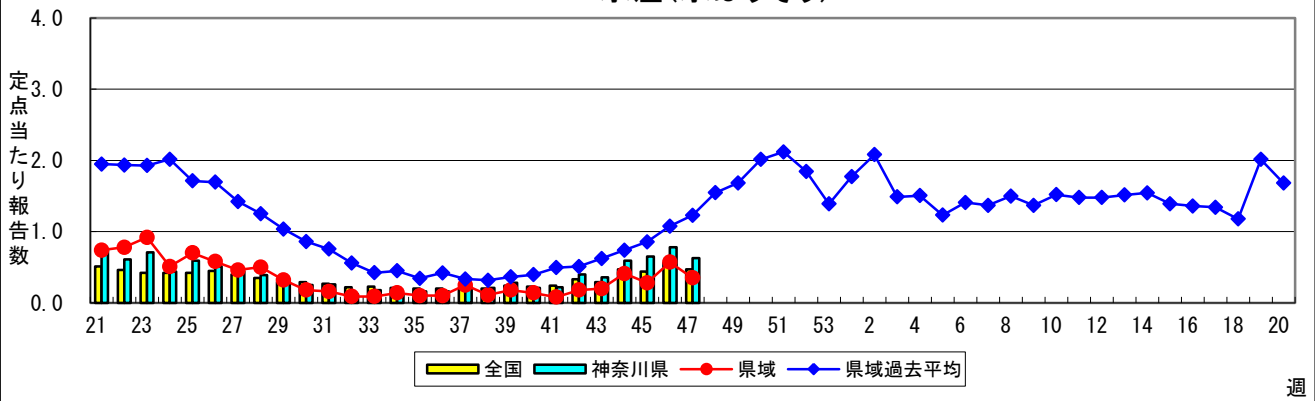
※神奈川県&県域(横浜市・川崎市・相模原市を除く)のデータです。



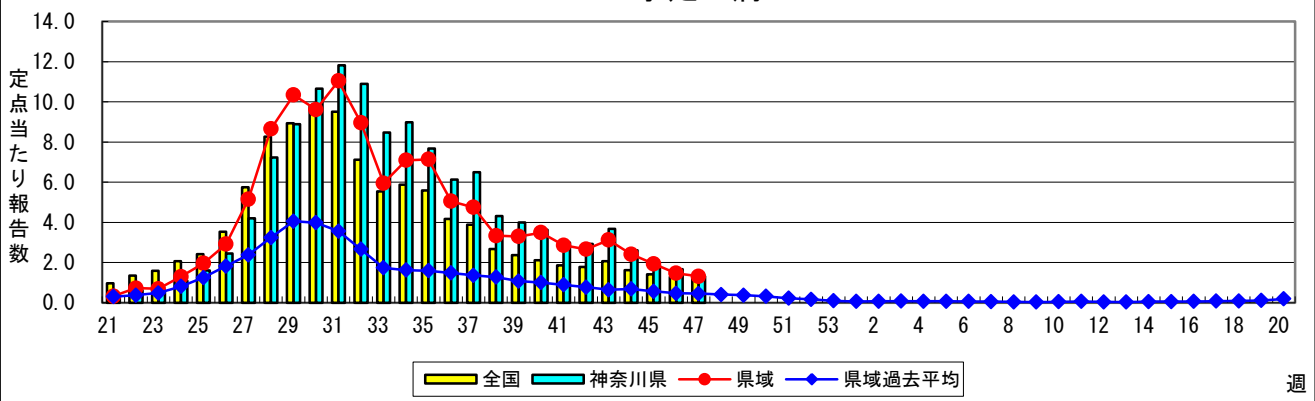
感染性胃腸炎



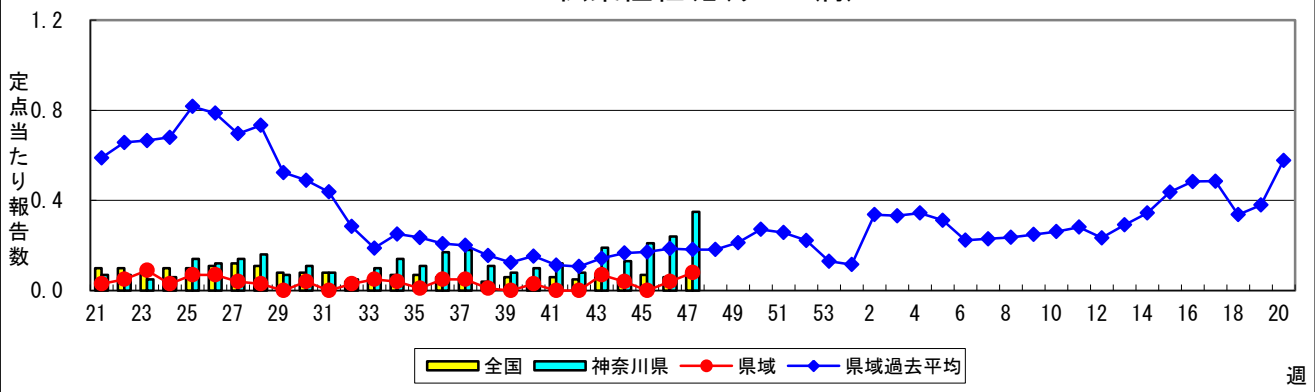
水痘(水ぼうそう)



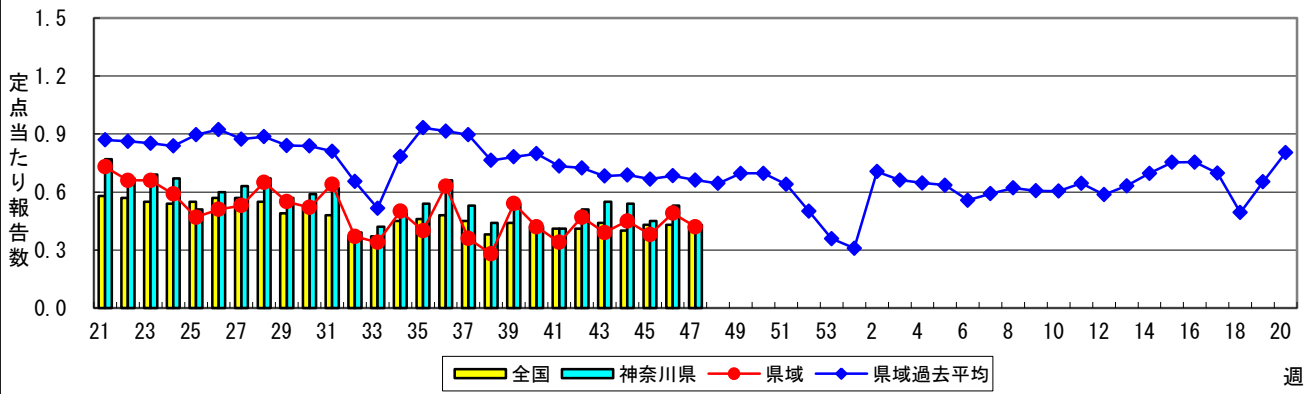
手足口病



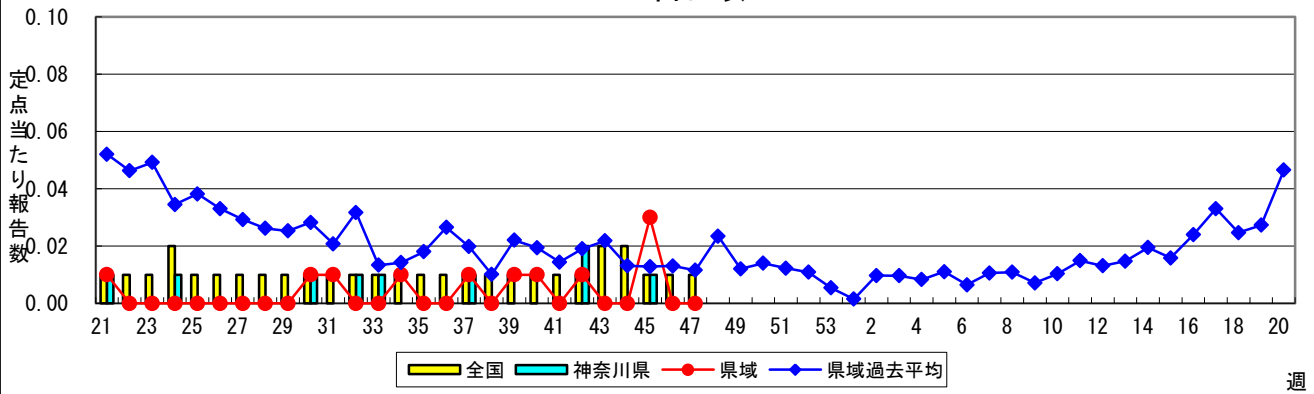
伝染性紅斑(リンゴ病)



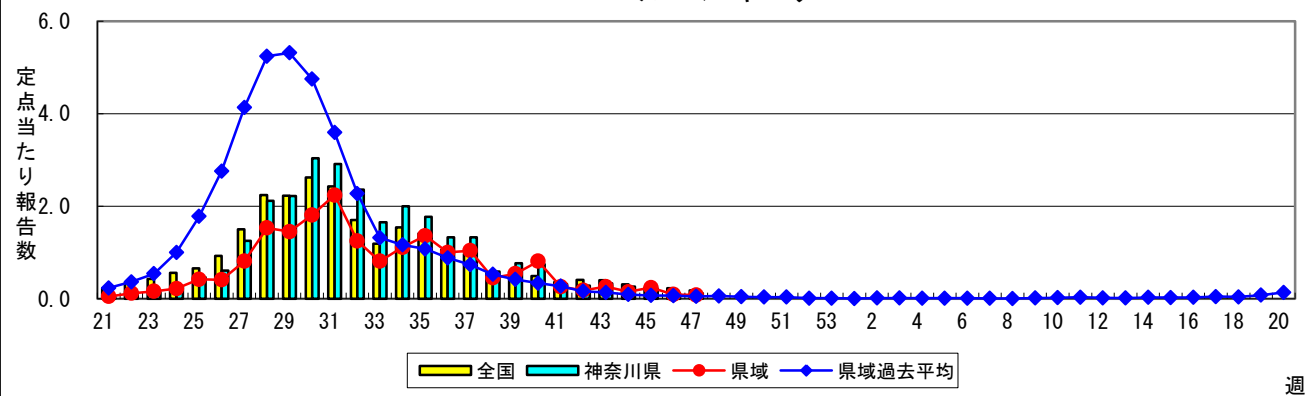
突発性発しん



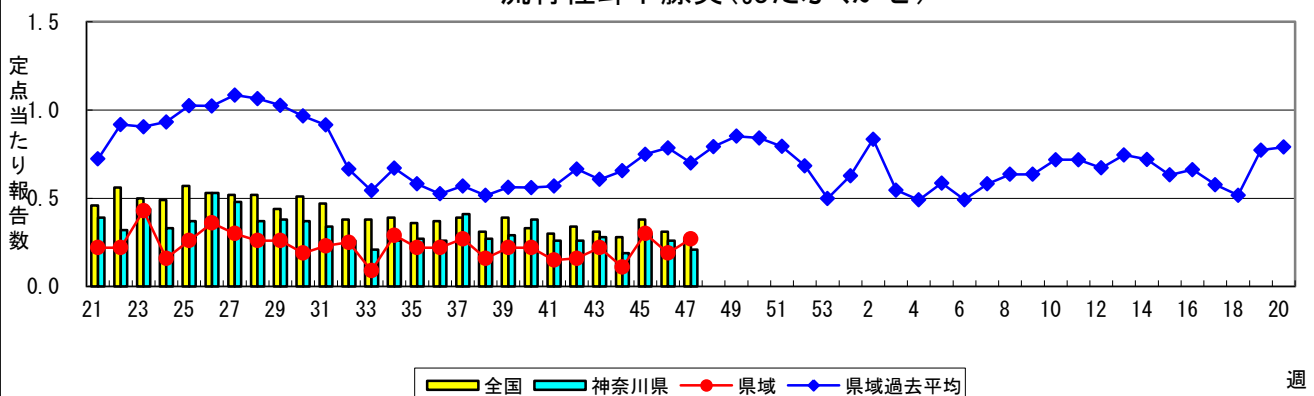
百日咳



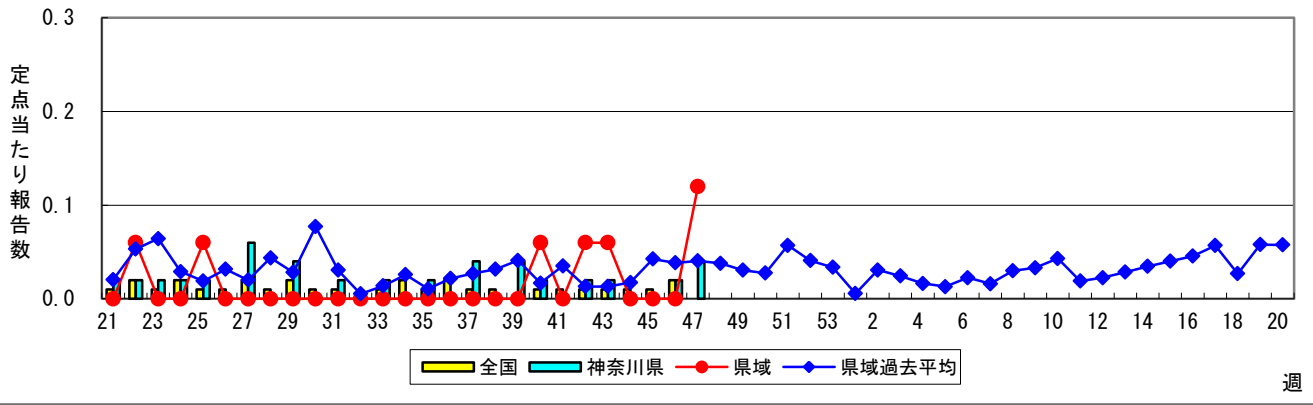
ヘルパンギーナ



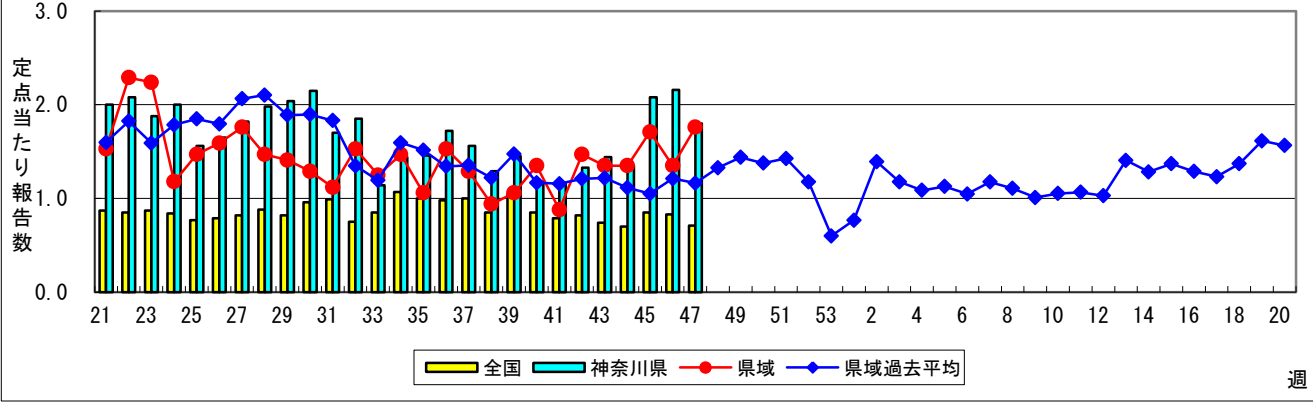
流行性耳下腺炎(おたふくかぜ)



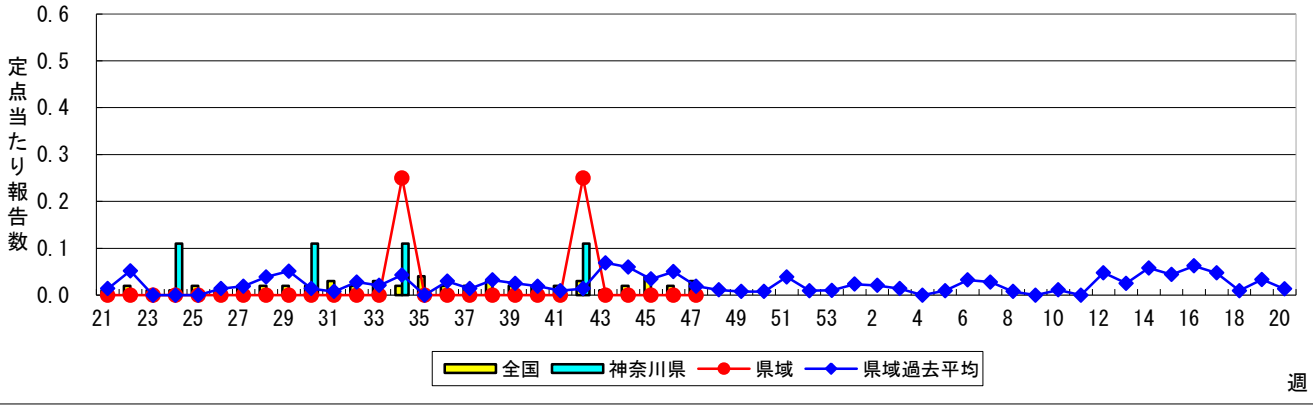
急性出血性結膜炎



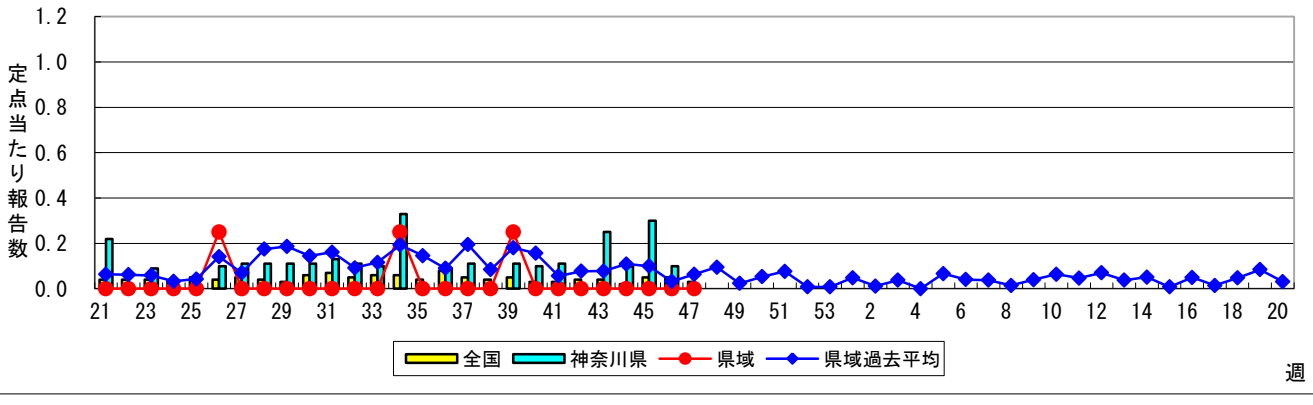
流行性角結膜炎



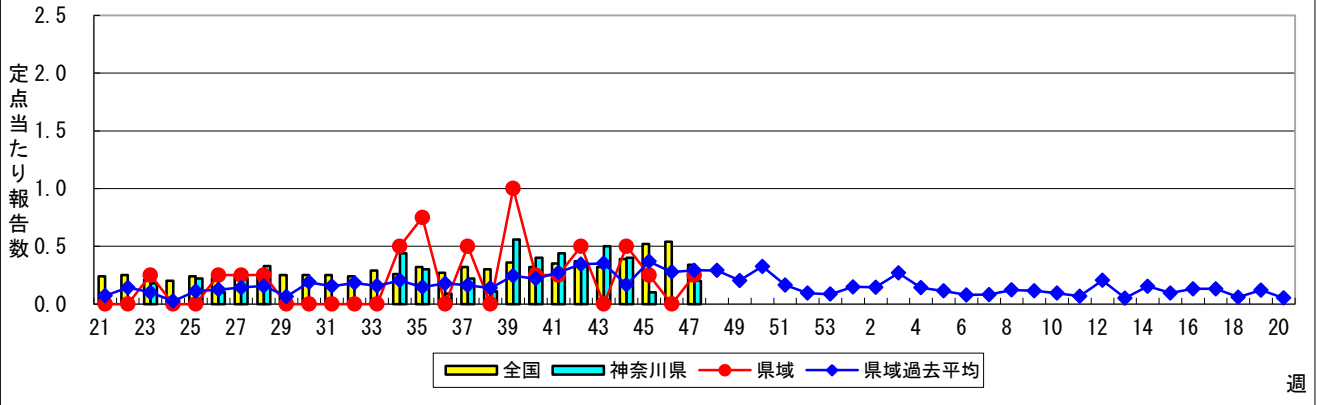
細菌性髄膜炎



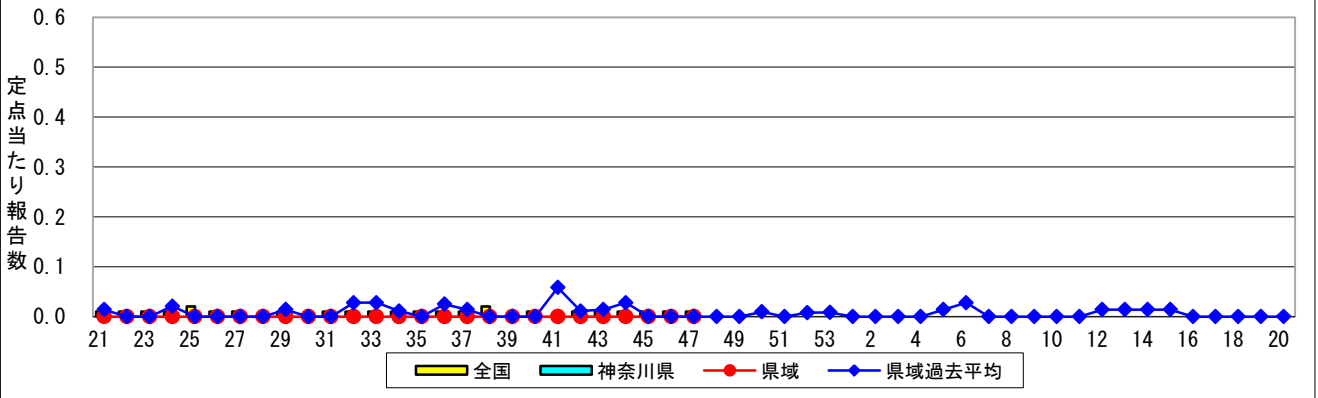
無菌性髄膜炎



マイコプラズマ肺炎



クラミジア肺炎(オウム病を除く)



感染性胃腸炎(ロタウイルス)

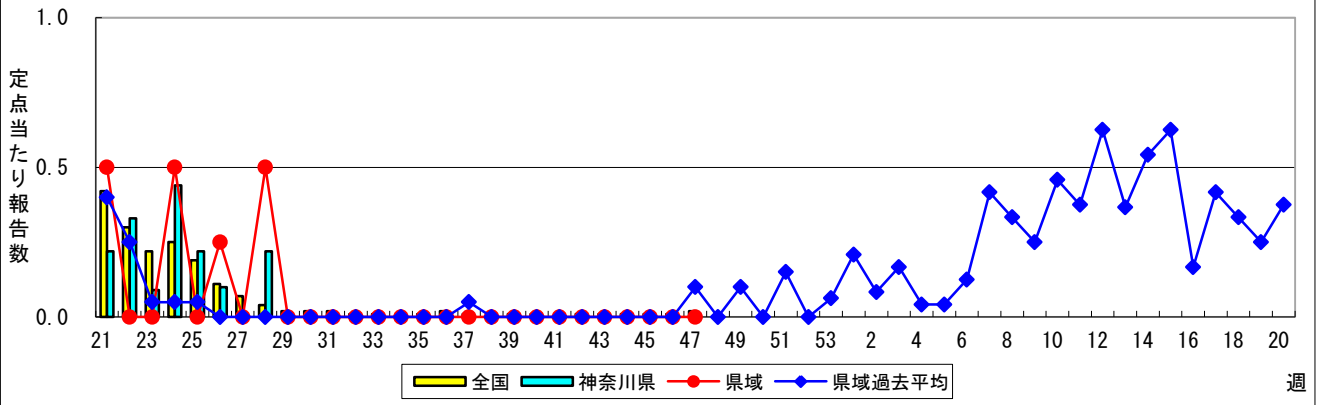


表1 報告数・定点当たり報告数 疾病、政令市・保健所別 (その1)

2017年47週(11月20日~11月26日)

神奈川県	インフルエンザ (高病原性鳥インフルエンザを除く)		RSウイルス感染症		咽頭結膜熱		A群溶血性レンサ球菌咽頭炎		感染性胃腸炎	
	報告数	定点当たり	報告数	定点当たり	報告数	定点当たり	報告数	定点当たり	報告数	定点当たり
全県	640	1.86	82	0.38	95	0.44	527	2.43	1,379	6.35
横浜市	317	2.22	33	0.36	50	0.55	223	2.45	576	6.33
川崎市	112	1.84	13	0.35	16	0.43	145	3.92	296	8.00
相模原市	32	1.39	-	-	4	0.27	11	0.73	117	7.80
県域 <small>(横浜市、川崎市、相模原市を除く)</small>	179	1.52	36	0.49	25	0.34	148	2.00	390	5.27
横須賀市	49	3.50	2	0.22	2	0.22	6	0.67	42	4.67
藤沢市	36	2.25	4	0.40	5	0.50	18	1.80	42	4.20
茅ヶ崎市	7	0.64	-	-	1	0.14	10	1.43	23	3.29
平塚	4	0.36	1	0.14	-	-	22	3.14	19	2.71
平塚 秦野センター	-	-	1	0.17	2	0.33	4	0.67	21	3.50
鎌倉	48	4.80	13	2.17	3	0.50	13	2.17	34	5.67
鎌倉 三崎センター	1	0.33	-	-	5	2.50	2	1.00	-	-
小田原	2	0.20	1	0.17	-	-	28	4.67	33	5.50
小田原 足柄上センター	-	-	-	-	-	-	1	0.33	3	1.00
厚木	29	1.71	12	1.09	4	0.36	36	3.27	137	12.45
厚木 大和センター	3	0.27	2	0.29	3	0.43	8	1.14	36	5.14

神奈川県	水痘		手足口病		伝染性紅斑		突発性発しん		百日咳	
	報告数	定点当たり	報告数	定点当たり	報告数	定点当たり	報告数	定点当たり	報告数	定点当たり
全県	137	0.63	286	1.32	76	0.35	93	0.43	-	-
横浜市	71	0.78	111	1.22	61	0.67	38	0.42	-	-
川崎市	34	0.92	65	1.76	7	0.19	19	0.51	-	-
相模原市	6	0.40	13	0.87	2	0.13	5	0.33	-	-
県域 <small>(横浜市、川崎市、相模原市を除く)</small>	26	0.35	97	1.31	6	0.08	31	0.42	-	-
横須賀市	3	0.33	12	1.33	1	0.11	5	0.56	-	-
藤沢市	3	0.30	19	1.90	-	-	4	0.40	-	-
茅ヶ崎市	1	0.14	9	1.29	-	-	2	0.29	-	-
平塚	6	0.86	18	2.57	-	-	5	0.71	-	-
平塚 秦野センター	1	0.17	2	0.33	-	-	-	-	-	-
鎌倉	-	-	3	0.50	2	0.33	1	0.17	-	-
鎌倉 三崎センター	3	1.50	1	0.50	1	0.50	-	-	-	-
小田原	1	0.17	6	1.00	-	-	4	0.67	-	-
小田原 足柄上センター	-	-	-	-	-	-	-	-	-	-
厚木	3	0.27	21	1.91	2	0.18	8	0.73	-	-
厚木 大和センター	5	0.71	6	0.86	-	-	2	0.29	-	-

神奈川県	ヘルパンギーナ		流行性耳下腺炎		急性出血性結膜炎		流行性角結膜炎		細菌性髄膜炎	
	報告数	定点当たり	報告数	定点当たり	報告数	定点当たり	報告数	定点当たり	報告数	定点当たり
全県	25	0.12	46	0.21	2	0.04	90	1.80	-	-
横浜市	14	0.15	18	0.20	-	-	20	1.00	-	-
川崎市	4	0.11	7	0.19	-	-	22	2.44	-	-
相模原市	1	0.07	1	0.07	-	-	18	4.50	-	-
県域 <small>(横浜市、川崎市、相模原市を除く)</small>	6	0.08	20	0.27	2	0.12	30	1.76	-	-
横須賀市	1	0.11	9	1.00	-	-	7	3.50	-	-
藤沢市	1	0.10	1	0.10	-	-	3	1.00	-	-
茅ヶ崎市	-	-	-	-	-	-	2	1.00
平塚	-	-	-	-	-	-	-	-	-	-
平塚 秦野センター	1	0.17	1	0.17	-	-	-	-
鎌倉	1	0.17	3	0.50	-	-	-	-
鎌倉 三崎センター	-	-	-	-
小田原	-	-	-	-	-	-	3	3.00
小田原 足柄上センター	-	-	-	-
厚木	2	0.18	5	0.45	-	-	15	5.00	-	-
厚木 大和センター	-	-	1	0.14	2	1.00	-	-

表2 報告数・定点当たり報告数、疾病・年齢階級別
(全県及び横浜市・川崎市・相模原市を除く県域) (その1)

2017年47週(11月20日～11月26日)

*表2は、各保健福祉事務所からの最新の報告をもとに作成しているため、国の還元データである表1および表3の数値と一致しないことがあります。

インフルエンザ定	項目	合計	～5か月	～11か月	1歳	2	3	4	5	6	7	8
インフルエンザ (高病原性鳥 インフルエンザを除く)	全国	報告数 7,280	14	69	282	290	357	549	565	582	572	515
		定点当たり 1.47	0.00	0.01	0.06	0.06	0.07	0.11	0.11	0.12	0.12	0.10
	全県	報告数 640	-	6	30	23	30	51	49	57	59	53
		定点当たり 1.86	-	0.02	0.09	0.07	0.09	0.15	0.14	0.17	0.17	0.15
	県域	報告数 179	-	1	3	7	4	13	12	17	17	20
		定点当たり 1.52	-	0.01	0.03	0.06	0.03	0.11	0.10	0.14	0.14	0.17

小児科定点	項目	合計	～5か月	～11か月	1歳	2	3	4	5	6	7	8
RSウイルス 感染症	全国	報告数 2,240	369	436	713	367	186	98	44	16	2	2
		定点当たり 0.71	0.12	0.14	0.23	0.12	0.06	0.03	0.01	0.01	0.00	0.00
	全県	報告数 82	6	18	27	17	5	5	2	2	-	-
		定点当たり 0.38	0.03	0.08	0.12	0.08	0.02	0.02	0.01	0.01	-	-
	県域	報告数 36	2	4	12	13	3	1	1	-	-	-
		定点当たり 0.49	0.03	0.05	0.16	0.18	0.04	0.01	0.01	-	-	-
咽頭結膜熱	全国	報告数 2,185	11	124	414	311	287	299	296	175	96	54
		定点当たり 0.69	0.00	0.04	0.13	0.10	0.09	0.09	0.09	0.06	0.03	0.02
	全県	報告数 95	-	2	17	16	9	14	16	8	9	-
		定点当たり 0.44	-	0.01	0.08	0.07	0.04	0.06	0.07	0.04	0.04	-
	県域	報告数 25	-	-	5	6	1	4	2	4	1	-
		定点当たり 0.34	-	-	0.07	0.08	0.01	0.05	0.03	0.05	0.01	-
A群溶血性 レンサ球菌咽頭 炎	全国	報告数 7,725	9	28	261	392	689	984	1,130	1,026	825	673
		定点当たり 2.44	0.00	0.01	0.08	0.12	0.22	0.31	0.36	0.32	0.26	0.21
	全県	報告数 527	-	1	9	20	45	64	63	78	63	60
		定点当たり 2.43	-	0.00	0.04	0.09	0.21	0.29	0.29	0.36	0.29	0.28
	県域	報告数 148	-	-	1	3	12	17	16	20	16	22
		定点当たり 2.00	-	-	0.01	0.04	0.16	0.23	0.22	0.27	0.22	0.30
感染性胃腸炎	全国	報告数 17,344	171	1,126	3,167	2,262	1,762	1,655	1,387	1,043	749	594
		定点当たり 5.48	0.05	0.36	1.00	0.72	0.56	0.52	0.44	0.33	0.24	0.19
	全県	報告数 1,379	9	66	226	180	150	133	112	93	66	47
		定点当たり 6.35	0.04	0.30	1.04	0.83	0.69	0.61	0.52	0.43	0.30	0.22
	県域	報告数 390	5	10	57	51	44	33	37	28	28	11
		定点当たり 5.27	0.07	0.14	0.77	0.69	0.59	0.45	0.50	0.38	0.38	0.15
水痘	全国	報告数 1,478	10	38	99	92	94	137	192	182	215	152
		定点当たり 0.47	0.00	0.01	0.03	0.03	0.03	0.04	0.06	0.06	0.07	0.05
	全県	報告数 137	1	2	3	7	5	11	14	13	29	23
		定点当たり 0.63	0.00	0.01	0.01	0.03	0.02	0.05	0.06	0.06	0.13	0.11
	県域	報告数 26	1	1	1	-	-	2	3	2	6	6
		定点当たり 0.35	0.01	0.01	0.01	-	-	0.03	0.04	0.03	0.08	0.08

インフルエンザ定	項目	9	10-14	15-19	20-29	30-39	40-49	50-59	60-69	70-79	80歳以上
インフルエンザ (高病原性鳥 インフルエンザを除く)	全国	報告数 512	1,236	213	188	402	404	189	170	106	65
		定点当たり 0.10	0.25	0.04	0.04	0.08	0.08	0.04	0.03	0.02	0.01
	全県	報告数 43	122	10	9	34	39	7	11	6	1
		定点当たり 0.12	0.35	0.03	0.03	0.10	0.11	0.02	0.03	0.02	0.00
	県域	報告数 12	41	1	2	8	11	3	4	3	-
		定点当たり 0.10	0.35	0.01	0.02	0.07	0.09	0.03	0.03	0.03	-

小児科定点	項目	9	10-14	15-19	20歳以上
RSウイルス 感染症	全国	報告数 -	3	1	3
		定点当たり -	0.00	0.00	0.00
	全県	報告数 -	-	-	-
		定点当たり -	-	-	-
	県域	報告数 -	-	-	-
		定点当たり -	-	-	-
咽頭結膜熱	全国	報告数 46	52	2	18
		定点当たり 0.01	0.02	0.00	0.01
	全県	報告数 1	1	-	2
		定点当たり 0.00	0.00	-	0.01
	県域	報告数 1	-	-	1
		定点当たり 0.01	-	-	0.01
A群溶血性 レンサ球菌咽頭 炎	全国	報告数 477	824	80	327
		定点当たり 0.15	0.26	0.03	0.10
	全県	報告数 30	62	2	30
		定点当たり 0.14	0.29	0.01	0.14
	県域	報告数 10	19	2	10
		定点当たり 0.14	0.26	0.03	0.14
感染性胃腸炎	全国	報告数 514	1,210	304	1,400
		定点当たり 0.16	0.38	0.10	0.44
	全県	報告数 53	94	25	125
		定点当たり 0.24	0.43	0.12	0.58
	県域	報告数 17	26	7	36
		定点当たり 0.23	0.35	0.09	0.49
水痘	全国	報告数 107	143	6	11
		定点当たり 0.03	0.05	0.00	0.00
	全県	報告数 15	12	1	1
		定点当たり 0.07	0.06	0.00	0.00
	県域	報告数 1	2	1	-
		定点当たり 0.01	0.03	0.01	-

表2 報告数・定点当たり報告数、疾病・年齢階級別
(全県及び横浜市・川崎市・相模原市を除く県域) (その2)

2017年47週(11月20日～11月26日)

*表2は、各保健福祉事務所からの最新の報告をもとに作成しているため、国の還元データである表1および表3の数値と一致しないことがあります。

小児科定点	項目	合計	～5か月	～11か月	1歳
手足口病	全国	報告数 3,885	13	172	1,039
		定点当たり 1.23	0.00	0.05	0.33
	全県	報告数 286	-	16	63
		定点当たり 1.32	-	0.07	0.29
	県域	報告数 97	-	7	27
		定点当たり 1.31	-	0.09	0.36
伝染性紅斑	全国	報告数 250	-	12	11
		定点当たり 0.08	-	0.00	0.00
	全県	報告数 76	-	2	2
		定点当たり 0.35	-	0.01	0.01
	県域	報告数 6	-	-	-
		定点当たり 0.08	-	-	-
突発性発しん	全国	報告数 1,317	24	428	709
		定点当たり 0.42	0.01	0.14	0.22
	全県	報告数 93	-	35	46
		定点当たり 0.43	-	0.16	0.21
	県域	報告数 31	-	8	19
		定点当たり 0.42	-	0.11	0.26
百日咳	全国	報告数 33	1	-	-
		定点当たり 0.01	0.00	-	-
	全県	報告数 -	-	-	-
		定点当たり -	-	-	-
	県域	報告数 -	-	-	-
		定点当たり -	-	-	-
ヘルパンギーナ	全国	報告数 568	3	56	144
		定点当たり 0.18	0.00	0.02	0.05
	全県	報告数 25	-	3	10
		定点当たり 0.12	-	0.01	0.05
	県域	報告数 6	-	-	2
		定点当たり 0.08	-	-	0.03
流行性耳下腺炎	全国	報告数 853	-	3	32
		定点当たり 0.27	-	0.00	0.01
	全県	報告数 46	-	-	-
		定点当たり 0.21	-	-	-
	県域	報告数 20	-	-	-
		定点当たり 0.27	-	-	-

小児科定点	項目	2	3	4	5	6	7	8	9	10-14	15-19	20歳以上
手足口病	全国	報告数 905	564	455	292	169	77	57	36	65	8	33
		定点当たり 0.29	0.18	0.14	0.09	0.05	0.02	0.02	0.01	0.02	0.00	0.01
	全県	報告数 69	38	36	24	14	5	7	2	9	1	2
		定点当たり 0.32	0.18	0.17	0.11	0.06	0.02	0.03	0.01	0.04	0.00	0.01
	県域	報告数 21	6	11	10	5	3	-	1	4	1	1
		定点当たり 0.28	0.08	0.15	0.14	0.07	0.04	-	0.01	0.05	0.01	0.01
伝染性紅斑	全国	報告数 17	20	33	39	37	25	19	18	14	1	4
		定点当たり 0.01	0.01	0.01	0.01	0.01	0.01	0.01	0.01	0.00	0.00	0.00
	全県	報告数 5	7	11	12	10	12	4	6	4	-	1
		定点当たり 0.02	0.03	0.05	0.06	0.05	0.06	0.02	0.01	0.04	0.00	0.01
	県域	報告数 1	-	-	1	-	2	-	-	2	-	-
		定点当たり 0.01	-	-	0.01	-	0.03	-	-	0.03	-	-
突発性発しん	全国	報告数 120	21	8	3	2	-	1	1	-	-	
		定点当たり 0.04	0.01	0.00	0.00	0.00	-	0.00	0.00	-	-	
	全県	報告数 12	-	-	-	-	-	-	-	-	-	
		定点当たり 0.06	-	-	-	-	-	-	-	-	-	
	県域	報告数 4	-	-	-	-	-	-	-	-	-	
		定点当たり 0.05	-	-	-	-	-	-	-	-	-	
百日咳	全国	報告数 1	1	-	3	3	2	-	3	11	1	7
		定点当たり 0.00	0.00	-	0.00	0.00	0.00	-	0.00	0.00	0.00	0.00
	全県	報告数 -	-	-	-	-	-	-	-	-	-	-
		定点当たり -	-	-	-	-	-	-	-	-	-	-
	県域	報告数 -	-	-	-	-	-	-	-	-	-	-
		定点当たり -	-	-	-	-	-	-	-	-	-	-
ヘルパンギーナ	全国	報告数 105	88	48	45	42	11	6	5	3	2	10
		定点当たり 0.03	0.03	0.02	0.01	0.01	0.00	0.00	0.00	0.00	0.00	0.00
	全県	報告数 3	2	1	1	2	1	-	1	-	1	-
		定点当たり 0.01	0.01	0.00	0.00	0.01	0.00	-	0.00	-	0.00	-
	県域	報告数 1	-	1	-	1	-	-	-	-	1	-
		定点当たり 0.01	-	0.01	-	0.01	-	-	-	-	0.01	-
流行性耳下腺炎	全国	報告数 52	73	100	118	114	105	76	48	107	13	12
		定点当たり 0.02	0.02	0.03	0.04	0.04	0.03	0.02	0.02	0.03	0.00	0.00
	全県	報告数 2	2	4	6	8	3	4	5	10	2	-
		定点当たり 0.01	0.01	0.02	0.03	0.04	0.01	0.02	0.02	0.05	0.01	-
	県域	報告数 1	-	4	2	4	-	1	2	5	1	-
		定点当たり 0.01	-	0.05	0.03	0.05	-	0.01	0.03	0.07	0.01	-

表2 報告数・定点当たり報告数、疾病・年齢階級別
(全県及び横浜市・川崎市・相模原市を除く県域) (その3)

2017年47週(11月20日~11月26日)

*表2は、各保健福祉事務所からの最新の報告をもとに作成しているため、国の還元データである表1および表3の数値と一致しないことがあります。

眼科定点		項目	合計	~5か月	~11か月	1歳	2	3	4	5	6	7	8
急性出血性結膜炎	全国	報告数	3	-	-	-	-	-	-	-	-	-	-
		定点当たり	0.00	-	-	-	-	-	-	-	-	-	-
	全県	報告数	2	-	-	-	-	-	-	-	-	-	-
		定点当たり	0.04	-	-	-	-	-	-	-	-	-	-
	県域	報告数	2	-	-	-	-	-	-	-	-	-	-
		定点当たり	0.12	-	-	-	-	-	-	-	-	-	-
流行性角結膜炎	全国	報告数	493	3	9	23	21	21	25	13	14	6	16
		定点当たり	0.71	0.00	0.01	0.03	0.03	0.03	0.04	0.02	0.02	0.01	0.02
	全県	報告数	90	-	2	3	5	4	7	1	-	1	4
		定点当たり	1.80	-	0.04	0.06	0.10	0.08	0.14	0.02	-	0.02	0.08
	県域	報告数	30	-	-	1	1	-	1	-	-	1	1
		定点当たり	1.76	-	-	0.06	0.06	-	0.06	-	-	0.06	0.06

眼科定点(週報)		項目	合計	0歳	1-4	5-9	10-14	15-19	20-24	25-29	30-34	35-39	40-44
細菌性髄膜炎	全国	報告数	13	1	1	2	-	-	-	-	-	-	-
		定点当たり	0.03	0.00	0.00	0.00	-	-	-	-	-	-	-
	全県	報告数	-	-	-	-	-	-	-	-	-	-	-
		定点当たり	-	-	-	-	-	-	-	-	-	-	-
	県域	報告数	-	-	-	-	-	-	-	-	-	-	-
		定点当たり	-	-	-	-	-	-	-	-	-	-	-
無菌性髄膜炎	全国	報告数	14	2	1	2	-	2	1	1	1	1	-
		定点当たり	0.03	0.00	0.00	0.00	-	0.00	0.00	0.00	0.00	0.00	-
	全県	報告数	-	-	-	-	-	-	-	-	-	-	-
		定点当たり	-	-	-	-	-	-	-	-	-	-	-
	県域	報告数	-	-	-	-	-	-	-	-	-	-	-
		定点当たり	-	-	-	-	-	-	-	-	-	-	-
マイコプラズマ肺炎	全国	報告数	164	-	39	52	42	10	-	3	4	2	1
		定点当たり	0.34	-	0.08	0.11	0.09	0.02	-	0.01	0.01	0.00	0.00
	全県	報告数	2	-	1	-	-	-	-	-	1	-	-
		定点当たり	0.20	-	0.10	-	-	-	-	-	0.10	-	-
	県域	報告数	1	-	-	-	-	-	-	-	1	-	-
		定点当たり	0.25	-	-	-	-	-	-	-	0.25	-	-
クラミジア肺炎(オウム病を除く)	全国	報告数	3	1	-	-	-	-	-	-	1	-	-
		定点当たり	0.01	0.00	-	-	-	-	-	-	0.00	-	-
	全県	報告数	-	-	-	-	-	-	-	-	-	-	-
		定点当たり	-	-	-	-	-	-	-	-	-	-	-
	県域	報告数	-	-	-	-	-	-	-	-	-	-	-
		定点当たり	-	-	-	-	-	-	-	-	-	-	-
感染性胃腸炎(ロタウイルス)	全国	報告数	10	5	1	3	-	-	-	-	-	-	-
		定点当たり	0.02	0.01	0.00	0.01	-	-	-	-	-	-	-
	全県	報告数	-	-	-	-	-	-	-	-	-	-	-
		定点当たり	-	-	-	-	-	-	-	-	-	-	-
	県域	報告数	-	-	-	-	-	-	-	-	-	-	-
		定点当たり	-	-	-	-	-	-	-	-	-	-	-

眼科定点		項目	9	10-14	15-19	20-29	30-39	40-49	50-59	60-69	70歳以上
急性出血性結膜炎	全国	報告数	-	1	-	-	1	-	-	1	-
		定点当たり	-	0.00	-	-	0.00	-	-	0.00	-
	全県	報告数	-	1	-	-	-	-	-	1	-
		定点当たり	-	0.02	-	-	-	-	-	0.02	-
	県域	報告数	-	1	-	-	-	-	-	1	-
		定点当たり	-	0.06	-	-	-	-	-	0.06	-
流行性角結膜炎	全国	報告数	5	19	11	54	94	57	44	35	23
		定点当たり	0.01	0.03	0.02	0.08	0.14	0.08	0.06	0.05	0.03
	全県	報告数	1	3	2	11	20	9	7	4	6
		定点当たり	0.02	0.06	0.04	0.22	0.40	0.18	0.14	0.08	0.12
	県域	報告数	1	2	1	3	8	4	4	1	1
		定点当たり	0.06	0.12	0.06	0.18	0.47	0.24	0.24	0.06	0.06

眼科定点(週報)		項目	45-49	50-54	55-59	60-64	65-69	70歳以上
細菌性髄膜炎	全国	報告数	-	1	2	-	1	5
		定点当たり	-	0.00	0.00	-	0.00	0.01
	全県	報告数	-	-	-	-	-	-
		定点当たり	-	-	-	-	-	-
	県域	報告数	-	-	-	-	-	-
		定点当たり	-	-	-	-	-	-
無菌性髄膜炎	全国	報告数	-	-	-	1	2	
		定点当たり	-	-	-	0.00	0.00	
	全県	報告数	-	-	-	-	-	
		定点当たり	-	-	-	-	-	
	県域	報告数	-	-	-	-	-	
		定点当たり	-	-	-	-	-	
マイコプラズマ肺炎	全国	報告数	2	-	1	2	1	5
		定点当たり	0.00	-	0.00	0.00	0.00	0.01
	全県	報告数	-	-	-	-	-	-
		定点当たり	-	-	-	-	-	-
	県域	報告数	-	-	-	-	-	-
		定点当たり	-	-	-	-	-	-
クラミジア肺炎(オウム病を除く)	全国	報告数	-	-	-	-	-	1
		定点当たり	-	-	-	-	-	0.00
	全県	報告数	-	-	-	-	-	-
		定点当たり	-	-	-	-	-	-
	県域	報告数	-	-	-	-	-	-
		定点当たり	-	-	-	-	-	-
感染性胃腸炎(ロタウイルス)	全国	報告数	-	-	-	-	-	1
		定点当たり	-	-	-	-	-	0.00
	全県	報告数	-	-	-	-	-	-
		定点当たり	-	-	-	-	-	-
	県域	報告数	-	-	-	-	-	-
		定点当たり	-	-	-	-	-	-

表3 5週前～今週の推移 (その1)
(全県及び横浜市・川崎市・相模原市を除く県域)

2017年47週(11月20日～11月26日)

疾病名	項目		5週前	4週前	3週前	2週前	1週前	今週
			42週	43週	44週	45週	46週	47週
			(10月16日 ～10月22 日)	(10月23日 ～10月29 日)	(10月30日 ～11月05 日)	(11月06日 ～11月12 日)	(11月13日 ～11月19 日)	(11月20日 ～11月26 日)
インフルエンザ (高病原性鳥インフルエンザを除く)	全県	報告数	76	76	68	123	250	640
		定点当たり	0.22	0.22	0.20	0.36	0.74	1.86
	県域	報告数	12	17	20	27	44	179
		定点当たり	0.10	0.15	0.17	0.23	0.37	1.52
RSウイルス 感染症	全県	報告数	84	82	73	61	57	82
		定点当たり	0.39	0.38	0.35	0.29	0.27	0.38
	県域	報告数	32	32	23	29	23	36
		定点当たり	0.43	0.43	0.31	0.39	0.31	0.49
咽頭結膜熱	全県	報告数	53	68	79	124	97	95
		定点当たり	0.25	0.32	0.37	0.58	0.46	0.44
	県域	報告数	12	23	23	41	23	25
		定点当たり	0.16	0.31	0.31	0.55	0.31	0.34
A群溶血性レンサ球菌咽頭炎	全県	報告数	352	386	385	479	611	527
		定点当たり	1.64	1.81	1.82	2.24	2.88	2.43
	県域	報告数	95	97	114	120	167	148
		定点当たり	1.28	1.31	1.54	1.62	2.26	2.00
感染性胃腸炎	全県	報告数	673	785	752	923	1,160	1,379
		定点当たり	3.13	3.69	3.56	4.31	5.47	6.35
	県域	報告数	197	209	213	248	347	390
		定点当たり	2.66	2.82	2.88	3.35	4.69	5.27
水痘	全県	報告数	86	77	124	139	166	137
		定点当たり	0.40	0.36	0.59	0.65	0.78	0.63
	県域	報告数	13	15	30	21	42	26
		定点当たり	0.18	0.20	0.41	0.28	0.57	0.35
手足口病	全県	報告数	631	781	550	399	352	286
		定点当たり	2.93	3.67	2.61	1.86	1.66	1.32
	県域	報告数	197	231	178	143	108	97
		定点当たり	2.66	3.12	2.41	1.93	1.46	1.31
伝染性紅斑	全県	報告数	17	41	27	46	50	76
		定点当たり	0.08	0.19	0.13	0.21	0.24	0.35
	県域	報告数	-	5	3	-	3	6
		定点当たり	-	0.07	0.04	-	0.04	0.08
突発性発しん	全県	報告数	110	118	114	97	113	93
		定点当たり	0.51	0.55	0.54	0.45	0.53	0.43
	県域	報告数	35	29	33	28	36	31
		定点当たり	0.47	0.39	0.45	0.38	0.49	0.42

表3 5週前～今週の推移 (その2)
(全県及び横浜市・川崎市・相模原市を除く県域)

2017年47週(11月20日～11月26日)

疾病名	項目		5週前	4週前	3週前	2週前	1週前	今週
			42週	43週	44週	45週	46週	47週
			(10月16日 ～10月22 日)	(10月23日 ～10月29 日)	(10月30日 ～11月05 日)	(11月06日 ～11月12 日)	(11月13日 ～11月19 日)	(11月20日 ～11月26 日)
百日咳	全県	報告数	4	-	1	2	-	-
		定点当たり	0.02	-	0.00	0.01	-	-
	県域	報告数	1	-	-	2	-	-
		定点当たり	0.01	-	-	0.03	-	-
ヘルパンギーナ	全県	報告数	61	70	55	48	26	25
		定点当たり	0.28	0.33	0.26	0.22	0.12	0.12
	県域	報告数	13	19	11	18	7	6
		定点当たり	0.18	0.26	0.15	0.24	0.09	0.08
流行性耳下腺炎	全県	報告数	56	60	41	64	56	46
		定点当たり	0.26	0.28	0.19	0.30	0.26	0.21
	県域	報告数	12	16	8	22	14	20
		定点当たり	0.16	0.22	0.11	0.30	0.19	0.27
急性出血性結膜炎	全県	報告数	1	1	-	-	1	2
		定点当たり	0.02	0.02	-	-	0.02	0.04
	県域	報告数	1	1	-	-	-	2
		定点当たり	0.06	0.06	-	-	-	0.12
流行性角結膜炎	全県	報告数	68	72	69	106	108	90
		定点当たり	1.33	1.44	1.35	2.08	2.16	1.80
	県域	報告数	25	23	23	29	23	30
		定点当たり	1.47	1.35	1.35	1.71	1.35	1.76
細菌性髄膜炎	全県	報告数	1	-	-	-	-	-
		定点当たり	0.11	-	-	-	-	-
	県域	報告数	1	-	-	-	-	-
		定点当たり	0.25	-	-	-	-	-
無菌性髄膜炎	全県	報告数	-	2	1	3	1	-
		定点当たり	-	0.25	0.10	0.30	0.10	-
	県域	報告数	-	-	-	-	-	-
		定点当たり	-	-	-	-	-	-
マイコプラズマ肺炎	全県	報告数	3	4	4	1	-	2
		定点当たり	0.33	0.50	0.40	0.10	-	0.20
	県域	報告数	2	-	2	1	-	1
		定点当たり	0.50	-	0.50	0.25	-	0.25
クラミジア肺炎 (オウム病を除く)	全県	報告数	-	-	-	-	-	-
		定点当たり	-	-	-	-	-	-
	県域	報告数	-	-	-	-	-	-
		定点当たり	-	-	-	-	-	-
感染性胃腸炎 (ロタウイルス)	全県	報告数	-	-	-	-	-	-
		定点当たり	-	-	-	-	-	-
	県域	報告数	-	-	-	-	-	-
		定点当たり	-	-	-	-	-	-