



神奈川県感染症発生情報 (46週報)

(11月13日～11月19日)

<http://www.eiken.pref.kanagawa.jp/>



今週の注目感染症

～インフルエンザ～ 感染している人の咳やくしゃみに含まれるウイルスを吸い込んだり、ウイルスが付着した手で目、鼻、口を触れたりすることによって感染します。例年、この時期より報告が増え始め、1～2月頃に流行のピークを迎えます。外出後の手洗い・うがいや、咳エチケット(咳・くしゃみの症状がある場合はマスク着用)を心がけ、感染を予防しましょう。重症化を防ぐためにはインフルエンザワクチンの接種が有効です。接種回数は、生後6か月から13歳未満は2回、13歳以上は通常1回となります。接種希望の方は、お早めにかかりつけの医療機関にご相談ください。

～腸チフス～ 患者や保菌者の便や尿に汚染された食品、水などの摂取、汚染された手指を介しての接触感染が主な感染源となります。更に、胆嚢内の長期保菌者の便も感染源となることがあります。そのため、渡航者による輸入感染だけでなく、帰国後の発症者からの二次感染、あるいは流行地の外国人保菌者による調理を介しての感染にも注意が必要です。

今週の全数把握対象疾患

(当該週の国による集計及び各保健福祉事務所からの報告をもとに期日を決めて集計しているため、集計数が前後することがあります。)

分類	対象疾患	内訳				神奈川県 (今週)	神奈川県 (2017年累計)
		県域	横浜市	川崎市	相模原市		
二類	結核	9	1	6		16	1,462
三類	細菌性赤痢		1			1	16
	腸管出血性大腸菌感染症			1		1	251
四類	腸チフス	1				1	3
	E型肝炎	1				1	13
五類	つつが虫病	1				1	7
	ウイルス性肝炎	1				1	12
五類	劇症型溶血性レンサ球菌感染症	2	1			3	36
	侵襲性インフルエンザ菌感染症	2				2	25
	侵襲性肺炎球菌感染症		2			2	194
	水痘(入院例)	1				1	13

全数把握対象疾患情報

- ・結核16例：20歳代1例、30歳代1例、50歳代3例、60歳代3例、70歳代3例、80歳代5例、病型は肺結核8例、結核性腹膜炎及び腸結核1例、腸結核及び粟粒結核疑い1例、結核性胸膜炎2例、結核性心膜炎1例、無症状病原体保有者3例
- ・細菌性赤痢1例：年齢群は30歳代、菌種は*S. sonnei* (D群) 推定感染経路は経口感染、推定感染地域はフィリピン共和国
- ・腸管出血性大腸菌感染症1例：年齢群は10歳未満、血清型・毒素型026 VT1、推定感染経路は経口感染、推定感染地域は神奈川県
- ・腸チフス1例：年齢群は40歳代、推定感染経路は経口感染、推定感染地域は、ネパール連邦民主共和国
- ・E型肝炎1例：年齢群は70歳代、推定感染経路は経口感染、推定感染地域は神奈川県
- ・つつが虫病1例：年齢群は60歳代、推定感染経路は不明、推定感染地域は都道府県不明
- ・ウイルス性肝炎1例：年齢群は30歳代、病型はB型、感染経路は不明、感染地域は神奈川県、ワクチン接種歴は接種なし
- ・劇症型溶血性レンサ球菌感染症3例：70歳代1例、80歳代2例、推定感染経路は創傷感染2例、不明1例、推定感染地域は神奈川県2例、都道府県不明1例
- ・侵襲性インフルエンザ菌感染症2例：年齢群は70歳代1例、80歳代1例、推定感染原因は飛沫・飛沫核感染2例、推定感染地域は神奈川県1例、都道府県不明1例、ワクチン接種歴は不明2例
- ・侵襲性肺炎球菌感染症2例：年齢群は50歳代1例、70歳代1例、推定感染原因は飛沫・飛沫核感染1例、不明1例、推定感染地域は神奈川県2例、ワクチン接種歴は接種なし1例、不明1例
- ・水痘(入院例)1例：年齢群は50歳代、推定感染経路は不明、推定感染地域は神奈川県、ワクチン接種歴は不明

今週の定点把握対象疾患

- ・A群溶血性レンサ球菌咽頭炎の定点あたりの報告数は、平塚保健福祉事務所管内(4.57)となっており注意が必要です。
- ・流行性角結膜炎の定点あたりの報告数は、厚木保健福祉事務所管内(4.00)となっており注意が必要です。

神奈川県感染症情報センター

神奈川県衛生研究所 企画情報部 衛生情報課

TEL:0467-83-4400(代表)

FAX:0467-89-5211(企画情報部)

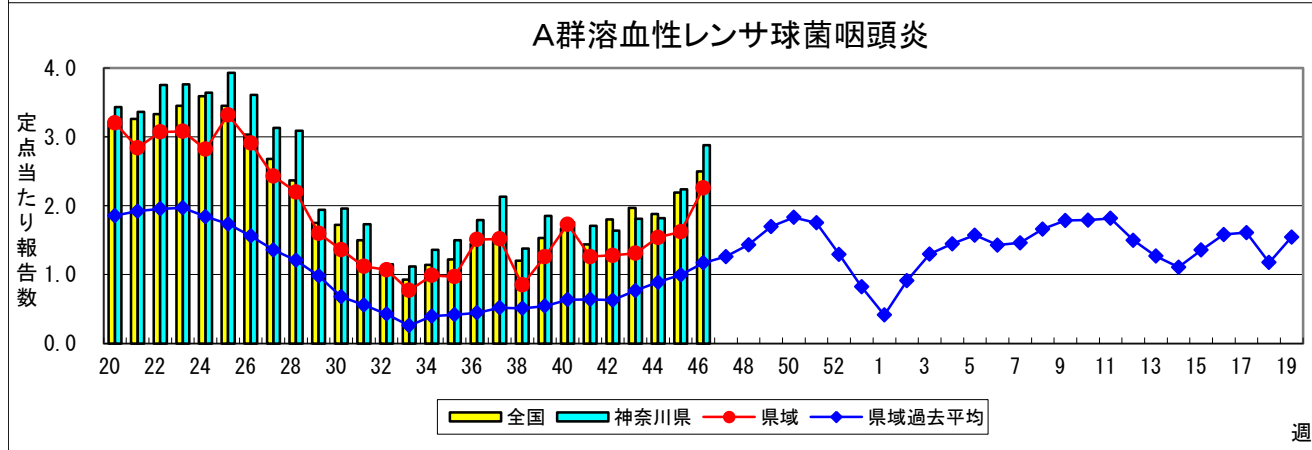
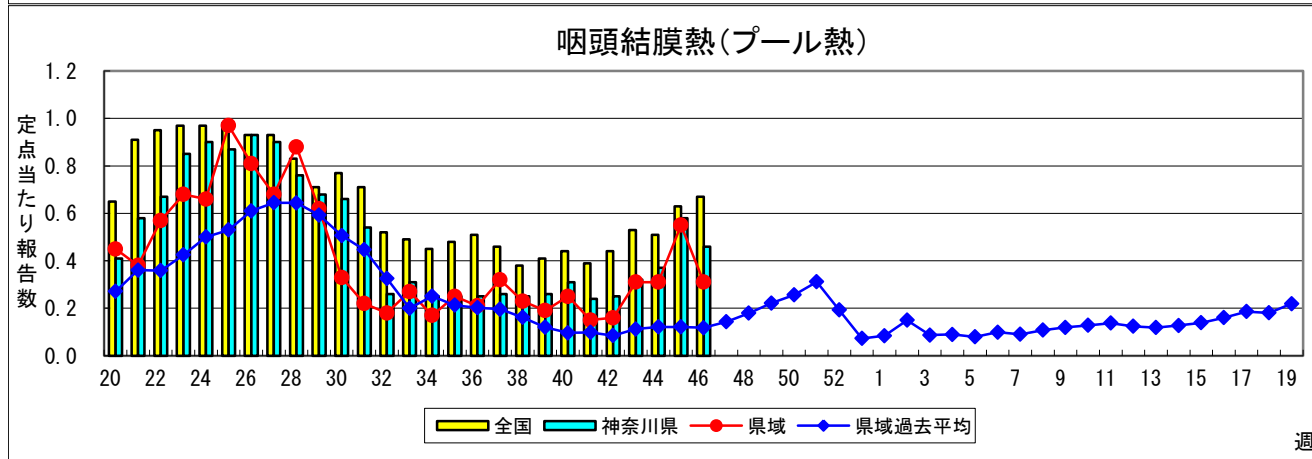
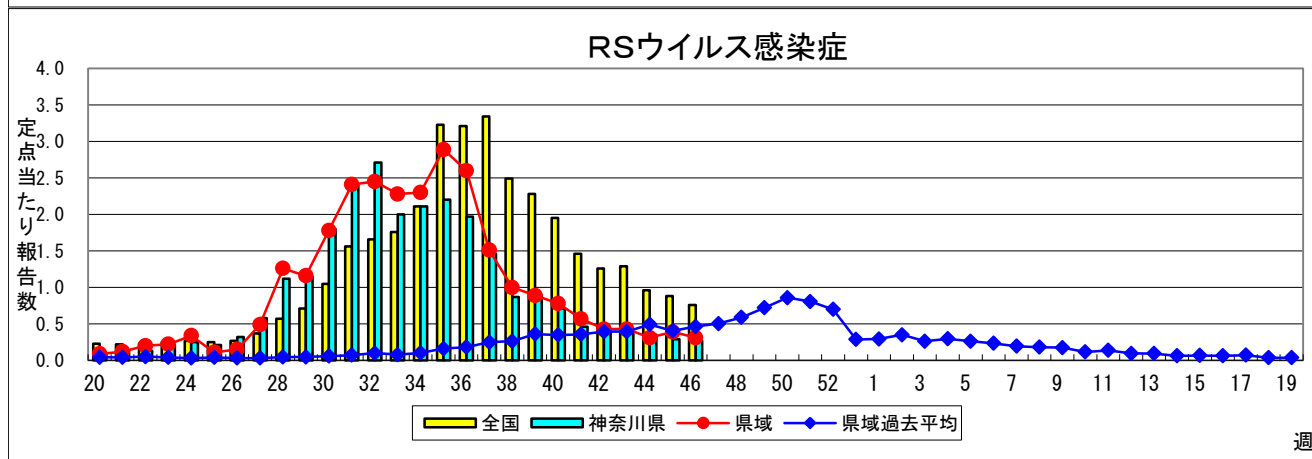
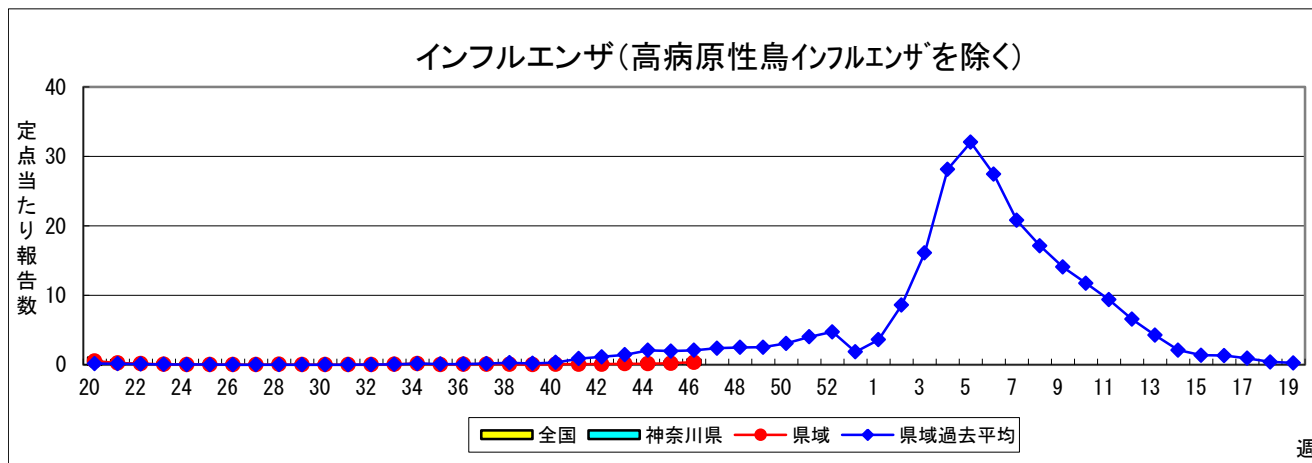
感染症発生動向調査事業は「感染症の予防及び感染症の患者に対する医療に関する法律」によって行われています。

*県域とは、神奈川県内の市町村のうち横浜市、川崎市、相模原市を除いた地域です。

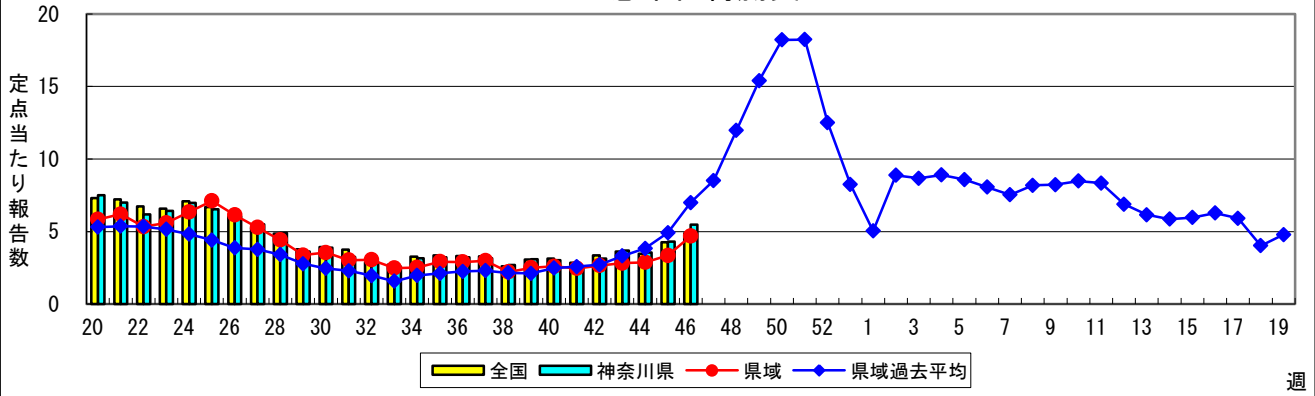
感染症発生動向調査: 週報対象疾患の時系列グラフ

※疾患名の括弧書きは、一般名称であり、正式名称ではありません。

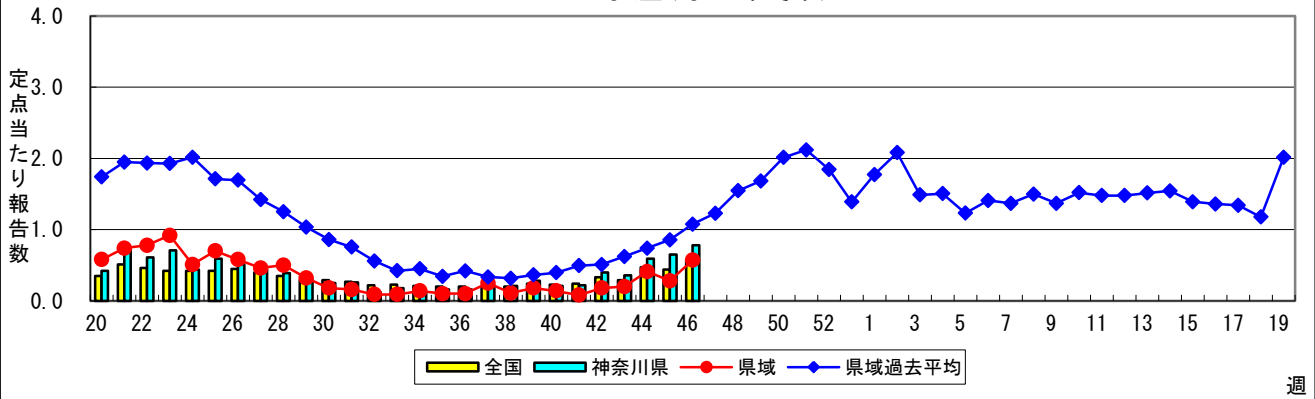
※神奈川県&県域(横浜市・川崎市・相模原市を除く)のデータです。



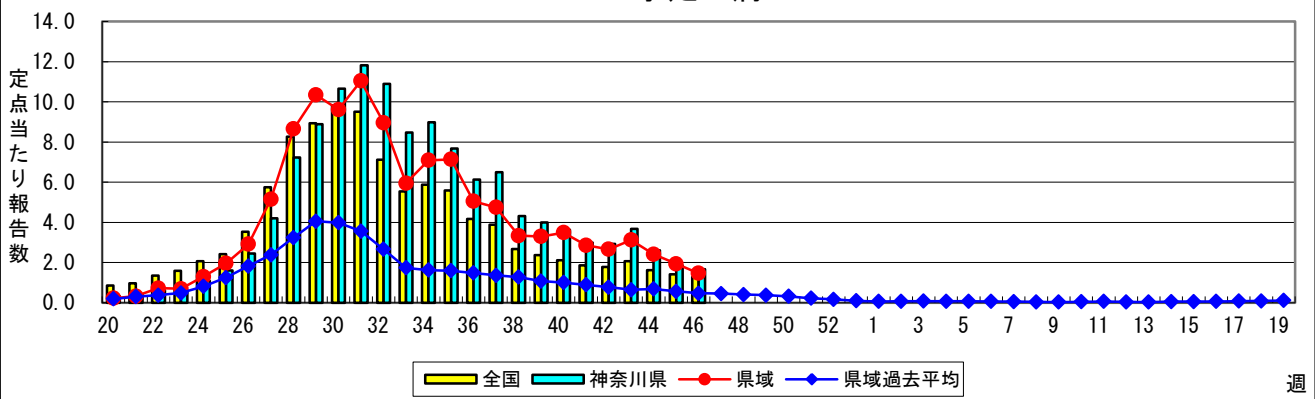
感染性胃腸炎



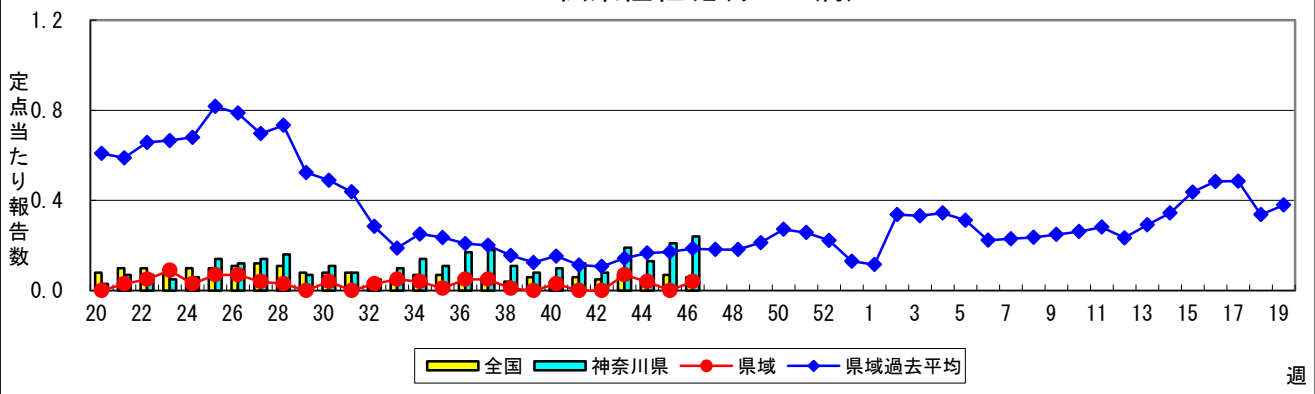
水痘(水ぼうそう)



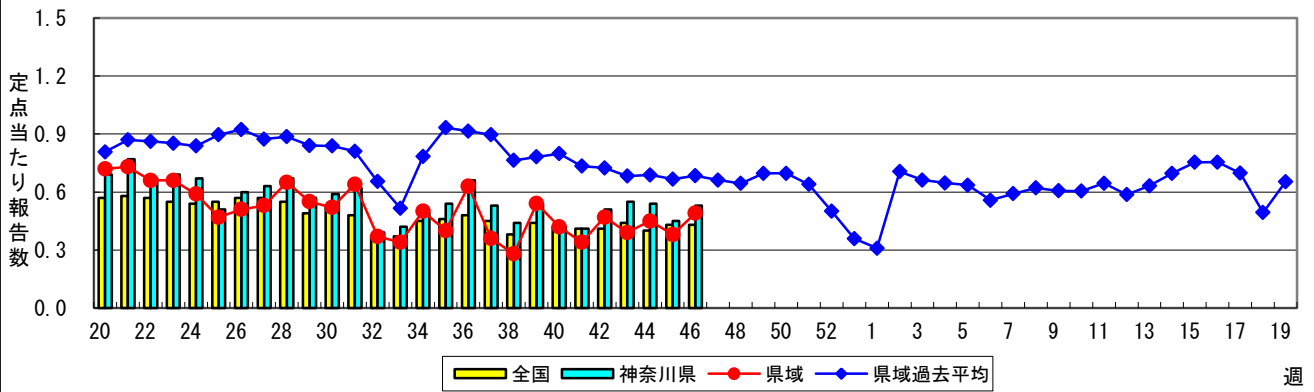
手足口病



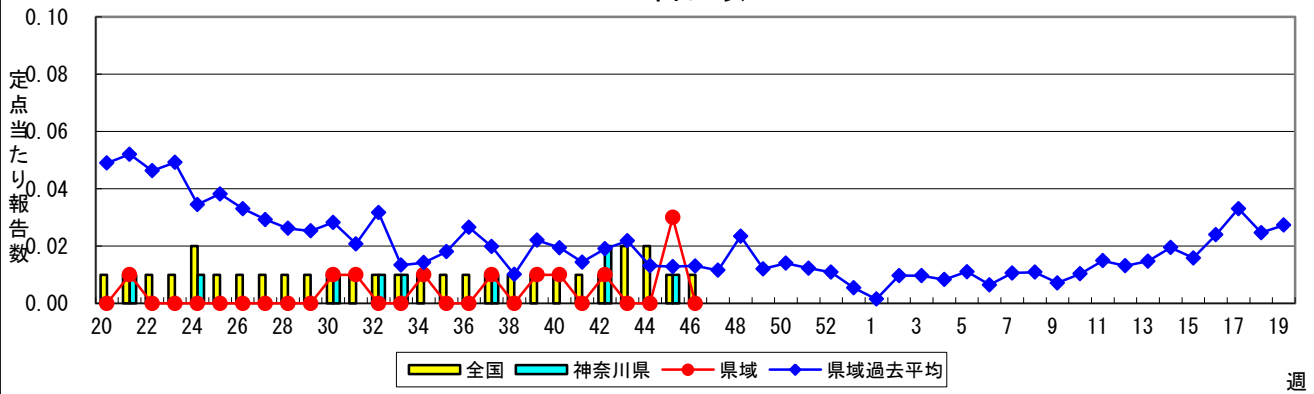
伝染性紅斑(リンゴ病)



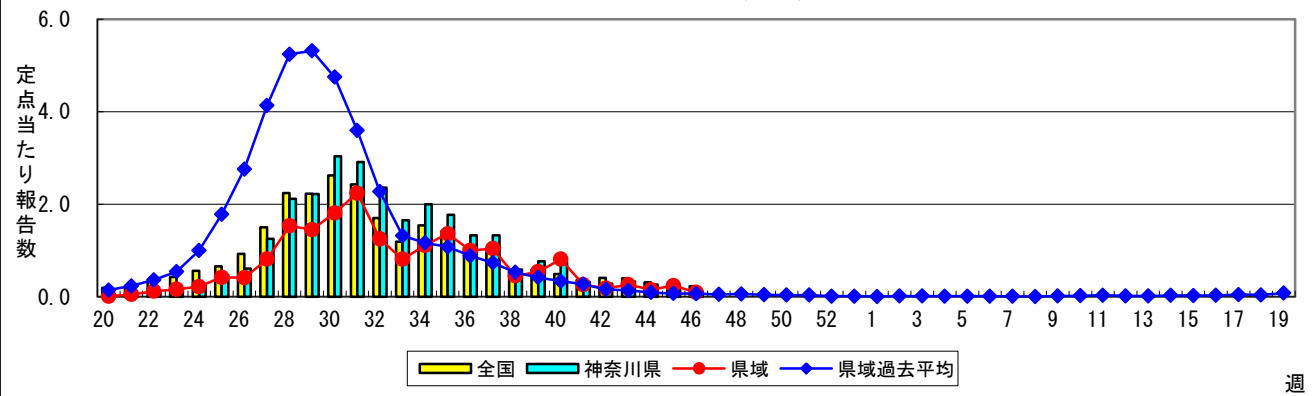
突発性発しん



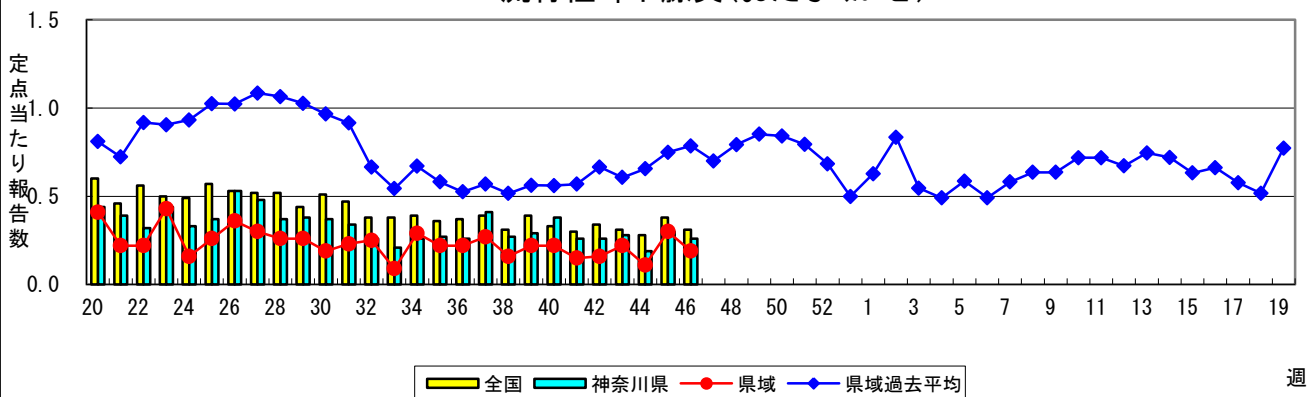
百日咳



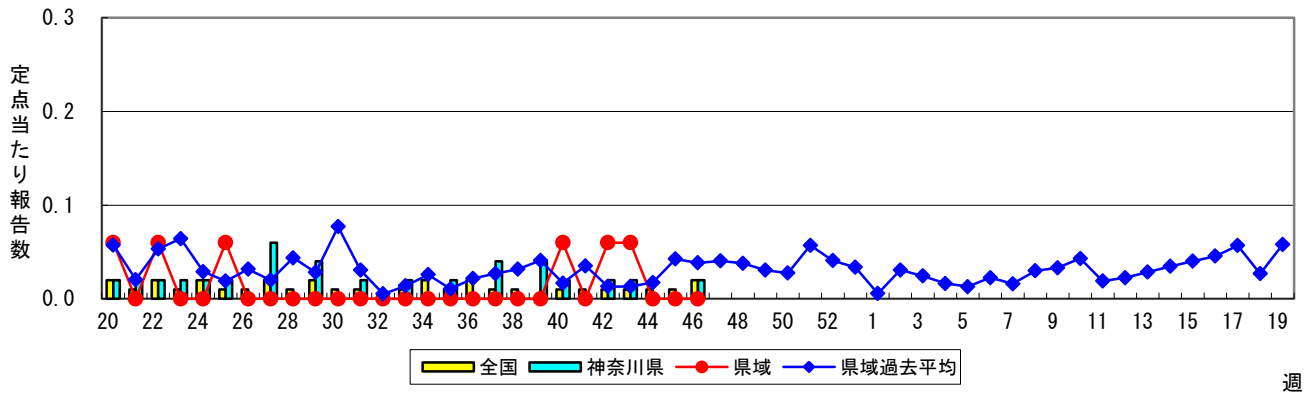
ヘルパンギーナ



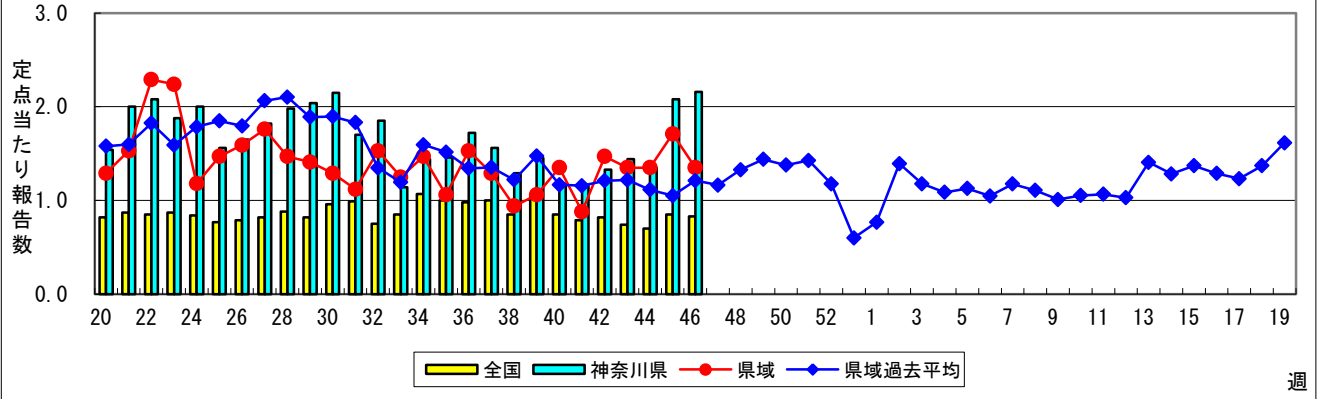
流行性耳下腺炎(おたふくかぜ)



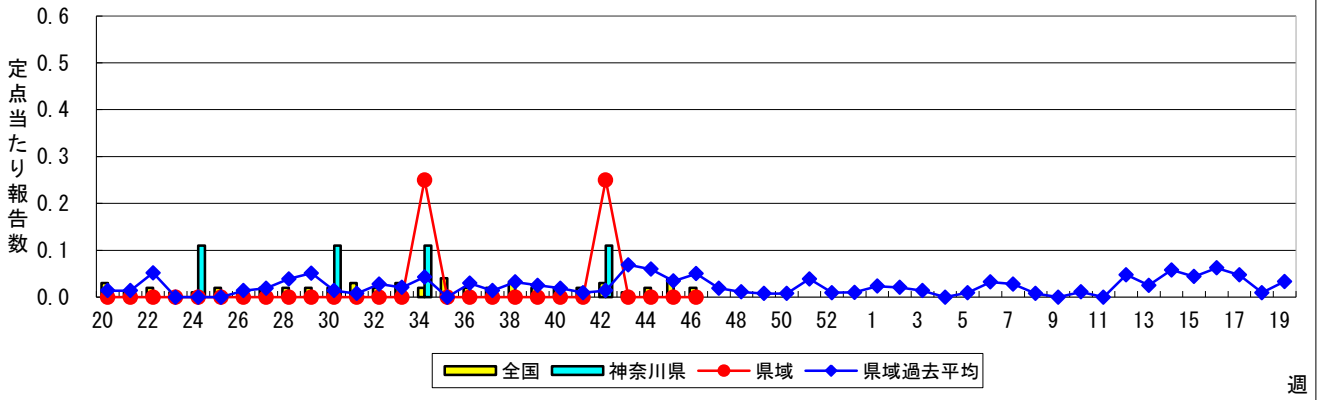
急性出血性結膜炎



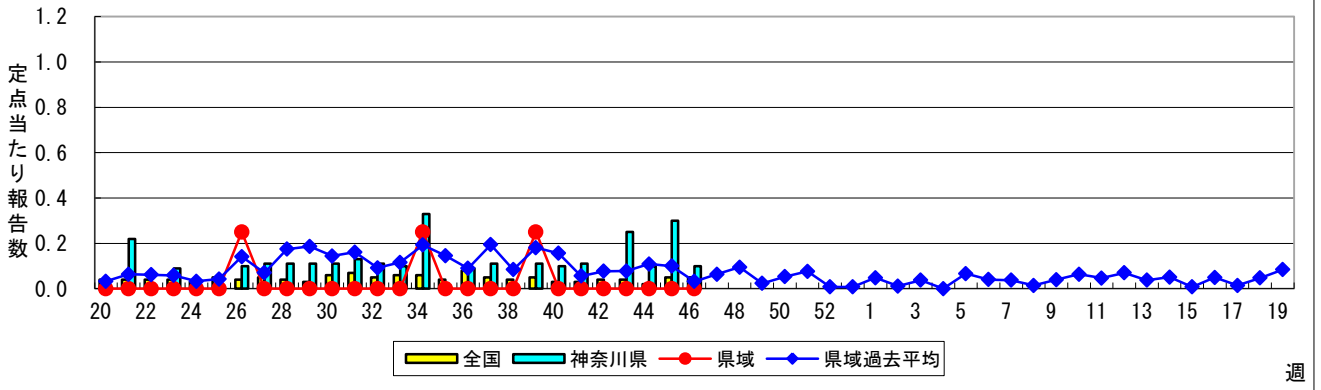
流行性角結膜炎



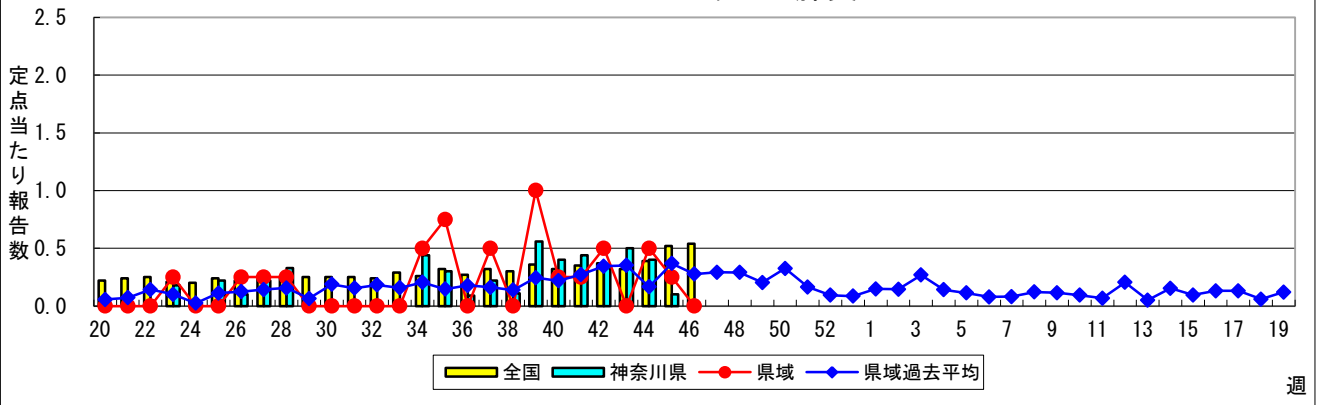
細菌性髄膜炎



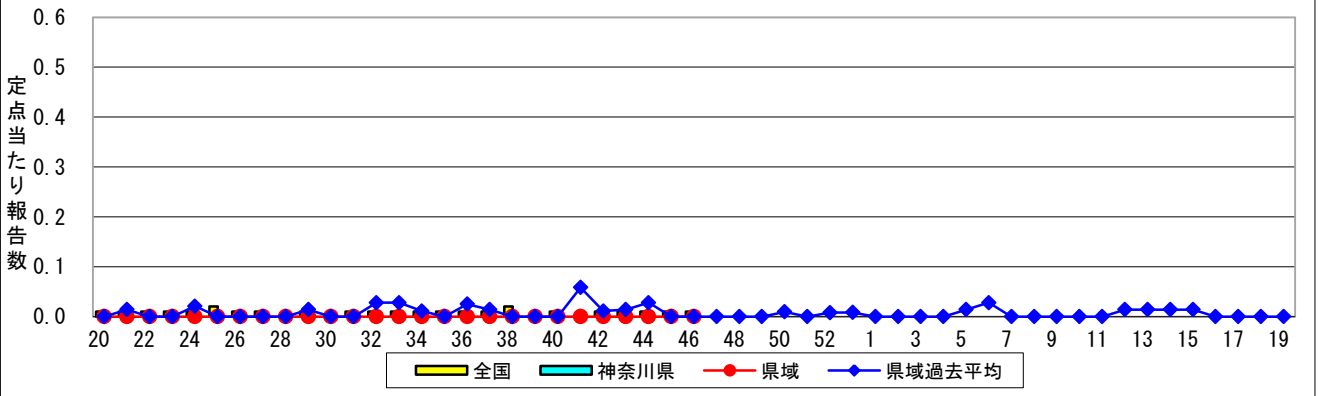
無菌性髄膜炎



マイコプラズマ肺炎



クラミジア肺炎(オウム病を除く)



感染性胃腸炎(ロタウイルス)

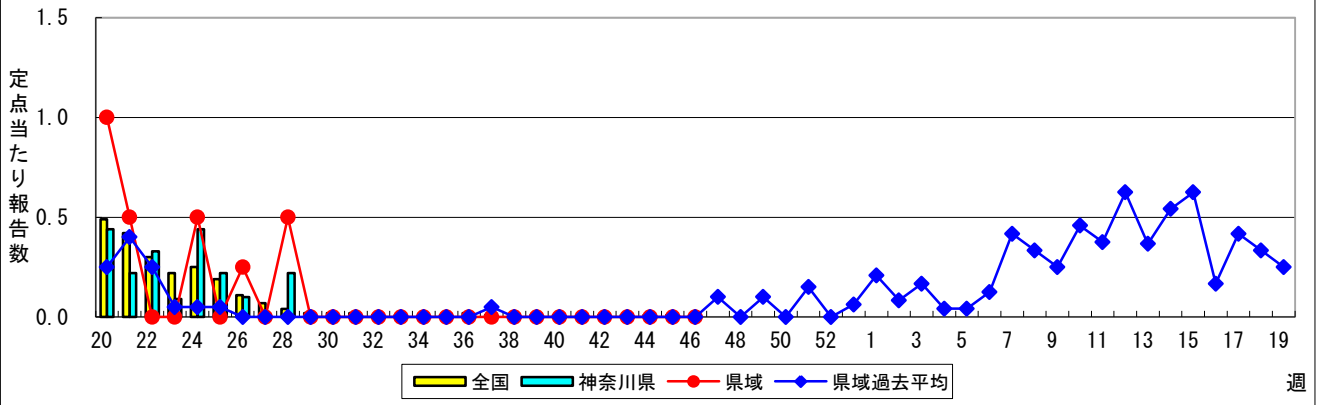


表1 報告数・定点当たり報告数 疾病、政令市・保健所別 (その1)

2017年46週(11月13日~11月19日)

神奈川県	インフルエンザ (高病原性鳥インフルエンザ を除く)		RSウイルス感染症		咽頭結膜熱		A群溶血性レンサ球菌 咽頭炎		感染性胃腸炎	
	報告数	定点当たり	報告数	定点当たり	報告数	定点当たり	報告数	定点当たり	報告数	定点当たり
全県	250	0.74	57	0.27	97	0.46	611	2.88	1,160	5.47
横浜市	142	1.04	24	0.28	52	0.60	257	2.99	509	5.92
川崎市	61	1.00	9	0.24	19	0.51	176	4.76	208	5.62
相模原市	3	0.14	1	0.07	3	0.20	11	0.73	96	6.40
県域 (横浜市、川崎市、相模原市を除く)	44	0.37	23	0.31	23	0.31	167	2.26	347	4.69
横須賀市	13	0.93	4	0.44	3	0.33	2	0.22	34	3.78
藤沢市	5	0.31	1	0.10	9	0.90	22	2.20	39	3.90
茅ヶ崎市	7	0.64	2	0.29	3	0.43	15	2.14	21	3.00
平塚	-	-	1	0.14	-	-	32	4.57	30	4.29
平塚 秦野センター	-	-	3	0.50	-	-	3	0.50	18	3.00
鎌倉	9	0.90	1	0.17	-	-	21	3.50	25	4.17
鎌倉 三崎センター	-	-	-	-	2	1.00	1	0.50	-	-
小田原	2	0.20	2	0.33	2	0.33	21	3.50	26	4.33
小田原 足柄上センター	1	0.20	-	-	-	-	-	-	2	0.67
厚木	4	0.24	6	0.55	2	0.18	39	3.55	106	9.64
厚木 大和センター	3	0.27	3	0.43	2	0.29	11	1.57	46	6.57

神奈川県	水痘		手足口病		伝染性紅斑		突発性発しん		百日咳	
	報告数	定点当たり	報告数	定点当たり	報告数	定点当たり	報告数	定点当たり	報告数	定点当たり
全県	166	0.78	352	1.66	50	0.24	113	0.53	-	-
横浜市	76	0.88	135	1.57	43	0.50	49	0.57	-	-
川崎市	35	0.95	94	2.54	3	0.08	21	0.57	-	-
相模原市	13	0.87	15	1.00	1	0.07	7	0.47	-	-
県域 (横浜市、川崎市、相模原市を除く)	42	0.57	108	1.46	3	0.04	36	0.49	-	-
横須賀市	11	1.22	16	1.78	2	0.22	2	0.22	-	-
藤沢市	5	0.50	15	1.50	-	-	5	0.50	-	-
茅ヶ崎市	4	0.57	10	1.43	-	-	6	0.86	-	-
平塚	5	0.71	13	1.86	-	-	6	0.86	-	-
平塚 秦野センター	2	0.33	5	0.83	-	-	2	0.33	-	-
鎌倉	5	0.83	6	1.00	-	-	2	0.33	-	-
鎌倉 三崎センター	2	1.00	1	0.50	1	0.50	-	-	-	-
小田原	2	0.33	9	1.50	-	-	1	0.17	-	-
小田原 足柄上センター	-	-	-	-	-	-	1	0.33	-	-
厚木	4	0.36	26	2.36	-	-	9	0.82	-	-
厚木 大和センター	2	0.29	7	1.00	-	-	2	0.29	-	-

神奈川県	ヘルパンギーナ		流行性耳下腺炎		急性出血性結膜炎		流行性角結膜炎		細菌性髄膜炎	
	報告数	定点当たり	報告数	定点当たり	報告数	定点当たり	報告数	定点当たり	報告数	定点当たり
全県	26	0.12	56	0.26	1	0.02	108	2.16	-	-
横浜市	15	0.17	30	0.35	1	0.05	47	2.35	-	-
川崎市	3	0.08	10	0.27	-	-	21	2.33	-	-
相模原市	1	0.07	2	0.13	-	-	17	4.25	-	-
県域 (横浜市、川崎市、相模原市を除く)	7	0.09	14	0.19	-	-	23	1.35	-	-
横須賀市	2	0.22	1	0.11	-	-	5	2.50	-	-
藤沢市	1	0.10	-	-	-	-	2	0.67	-	-
茅ヶ崎市	1	0.14	2	0.29	-	-	2	1.00
平塚	2	0.29	1	0.14	-	-	1	0.50	-	-
平塚 秦野センター	-	-	-	-	-	-	-	-
鎌倉	-	-	-	-	-	-	-	-
鎌倉 三崎センター	-	-	-	-
小田原	-	-	-	-	-	-	1	1.00
小田原 足柄上センター	-	-	-	-
厚木	1	0.09	9	0.82	-	-	12	4.00	-	-
厚木 大和センター	-	-	1	0.14	-	-	-	-

表2 報告数・定点当たり報告数、疾病・年齢階級別
(全県及び横浜市・川崎市・相模原市を除く県域) (その1)

2017年46週(11月13日～11月19日)

*表2は、各保健福祉事務所からの最新の報告をもとに作成しているため、国の還元データである表1および表3の数値と一致しないことがあります。

インフルエンザ定点		項目	合計	～5か月	～11か月	1歳	2	3	4	5	6	7	8
インフルエンザ (高病原性鳥インフルエンザを除く)	全国	報告数	3,799	10	42	152	165	190	262	297	316	298	256
		定点当たり	0.77	0.00	0.01	0.03	0.03	0.04	0.05	0.06	0.06	0.06	0.05
	全県	報告数	250	1	3	14	12	8	25	19	38	31	12
		定点当たり	0.74	0.00	0.01	0.04	0.04	0.02	0.07	0.06	0.11	0.09	0.04
	県域	報告数	44	1	1	1	2	-	8	2	4	4	-
		定点当たり	0.37	0.01	0.01	0.01	0.02	-	0.07	0.02	0.03	0.03	-

小児科定点		項目	合計	～5か月	～11か月	1歳	2	3	4	5	6	7	8
RSウイルス 感染症	全国	報告数	2,384	426	472	719	384	217	88	37	12	6	5
		定点当たり	0.76	0.14	0.15	0.23	0.12	0.07	0.03	0.01	0.00	0.00	0.00
	全県	報告数	57	11	21	14	3	3	1	2	-	-	1
		定点当たり	0.27	0.05	0.10	0.07	0.01	0.01	0.00	0.01	-	-	0.00
	県域	報告数	23	4	8	8	2	-	-	1	-	-	-
		定点当たり	0.31	0.05	0.11	0.11	0.03	-	-	0.01	-	-	-
咽頭結膜熱	全国	報告数	2,124	10	107	464	267	297	327	249	155	85	62
		定点当たり	0.67	0.00	0.03	0.15	0.08	0.09	0.10	0.08	0.05	0.03	0.02
	全県	報告数	97	1	3	12	16	10	15	13	6	8	3
		定点当たり	0.46	0.00	0.01	0.06	0.08	0.05	0.07	0.06	0.03	0.04	0.01
	県域	報告数	23	-	-	2	4	3	5	3	2	1	-
		定点当たり	0.31	-	-	0.03	0.05	0.04	0.07	0.04	0.03	0.01	-
A群溶血性レ ンサ球菌咽頭 炎	全国	報告数	7,896	7	26	255	395	722	1,011	1,096	1,067	874	671
		定点当たり	2.50	0.00	0.01	0.08	0.13	0.23	0.32	0.35	0.34	0.28	0.21
	全県	報告数	611	1	1	18	25	42	69	84	87	83	71
		定点当たり	2.88	0.00	0.00	0.08	0.12	0.20	0.33	0.40	0.41	0.39	0.33
	県域	報告数	167	-	1	3	5	8	17	20	24	18	25
		定点当たり	2.26	-	0.01	0.04	0.07	0.11	0.23	0.27	0.32	0.24	0.34
感染性胃腸炎	全国	報告数	15,436	146	935	2,696	1,899	1,588	1,435	1,225	945	718	576
		定点当たり	4.89	0.05	0.30	0.85	0.60	0.50	0.45	0.39	0.30	0.23	0.18
	全県	報告数	1,160	5	54	178	129	110	131	100	93	64	43
		定点当たり	5.47	0.02	0.25	0.84	0.61	0.52	0.62	0.47	0.44	0.30	0.20
	県域	報告数	347	2	13	31	36	36	38	33	25	24	14
		定点当たり	4.69	0.03	0.18	0.42	0.49	0.49	0.51	0.45	0.34	0.32	0.19
水痘	全国	報告数	1,773	18	43	90	118	113	209	224	237	219	176
		定点当たり	0.56	0.01	0.01	0.03	0.04	0.04	0.07	0.07	0.08	0.07	0.06
	全県	報告数	166	1	3	6	19	8	17	14	28	29	17
		定点当たり	0.78	0.00	0.01	0.03	0.09	0.04	0.08	0.07	0.13	0.14	0.08
	県域	報告数	42	1	2	1	4	1	4	4	7	10	2
		定点当たり	0.57	0.01	0.03	0.01	0.05	0.01	0.05	0.05	0.09	0.14	0.03

インフルエンザ定点		項目	9	10-14	15-19	20-29	30-39	40-49	50-59	60-69	70-79	80歳以上
インフルエンザ (高病原性鳥イン フルエンザを除く)	全国	報告数	226	598	100	122	238	216	116	75	45	75
		定点当たり	0.05	0.12	0.02	0.02	0.05	0.04	0.02	0.02	0.01	0.02
	全県	報告数	5	27	6	7	14	14	12	2	-	-
		定点当たり	0.01	0.08	0.02	0.02	0.04	0.04	0.04	0.01	-	-
	県域	報告数	-	5	1	4	3	2	6	-	-	-
		定点当たり	-	0.04	0.01	0.03	0.03	0.02	0.05	-	-	-

小児科定点		項目	9	10-14	15-19	20歳以上
RSウイルス 感染症	全国	報告数	5	6	1	6
		定点当たり	0.00	0.00	0.00	0.00
	全県	報告数	-	-	-	1
		定点当たり	-	-	-	0.00
	県域	報告数	-	-	-	-
		定点当たり	-	-	-	-
咽頭結膜熱	全国	報告数	31	47	2	21
		定点当たり	0.01	0.01	0.00	0.01
	全県	報告数	2	4	-	4
		定点当たり	0.01	0.02	-	0.02
	県域	報告数	-	1	-	2
		定点当たり	-	0.01	-	0.03
A群溶血性レ ンサ球菌咽頭 炎	全国	報告数	455	932	70	315
		定点当たり	0.14	0.30	0.02	0.10
	全県	報告数	44	60	4	22
		定点当たり	0.21	0.28	0.02	0.10
	県域	報告数	16	17	2	11
		定点当たり	0.22	0.23	0.03	0.15
感染性胃腸炎	全国	報告数	463	1,297	292	1,221
		定点当たり	0.15	0.41	0.09	0.39
	全県	報告数	26	104	20	103
		定点当たり	0.12	0.49	0.09	0.49
	県域	報告数	12	39	7	37
		定点当たり	0.16	0.53	0.09	0.50
水痘	全国	報告数	133	177	8	8
		定点当たり	0.04	0.06	0.00	0.00
	全県	報告数	9	14	1	-
		定点当たり	0.04	0.07	0.00	-
	県域	報告数	3	3	-	-
		定点当たり	0.04	0.04	-	-

表2 報告数・定点当たり報告数、疾病・年齢階級別
(全県及び横浜市・川崎市・相模原市を除く県域) (その2)

2017年46週(11月13日～11月19日)

*表2は、各保健福祉事務所からの最新の報告をもとに作成しているため、国の還元データである表1および表3の数値と一致しないことがあります。

小児科定点	項目	合計	～5か月	～11か月	1歳	
手足口病	全国	報告数	4,037	33	195	1,170
		定点当たり	1.28	0.01	0.06	0.37
	全県	報告数	352	4	16	83
		定点当たり	1.66	0.02	0.08	0.39
	県域	報告数	108	1	5	20
		定点当たり	1.46	0.01	0.07	0.27
伝染性紅斑	全国	報告数	203	3	8	14
		定点当たり	0.06	0.00	0.00	0.00
	全県	報告数	50	1	1	3
		定点当たり	0.24	0.00	0.00	0.01
	県域	報告数	3	-	-	1
		定点当たり	0.04	-	-	0.01
突発性発しん	全国	報告数	1,351	21	391	754
		定点当たり	0.43	0.01	0.12	0.24
	全県	報告数	113	3	27	69
		定点当たり	0.53	0.01	0.13	0.33
	県域	報告数	36	2	6	22
		定点当たり	0.49	0.03	0.08	0.30
百日咳	全国	報告数	35	3	-	2
		定点当たり	0.01	0.00	-	0.00
	全県	報告数	-	-	-	-
		定点当たり	-	-	-	-
	県域	報告数	-	-	-	-
		定点当たり	-	-	-	-
ヘルパンギーナ	全国	報告数	718	9	63	228
		定点当たり	0.23	0.00	0.02	0.07
	全県	報告数	26	-	4	8
		定点当たり	0.12	-	0.02	0.04
	県域	報告数	7	-	2	2
		定点当たり	0.09	-	0.03	0.03
流行性耳下腺炎	全国	報告数	968	-	2	28
		定点当たり	0.31	-	0.00	0.01
	全県	報告数	56	-	1	-
		定点当たり	0.26	-	0.00	-
	県域	報告数	14	-	-	-
		定点当たり	0.19	-	-	-

小児科定点	項目	2	3	4	5	6	7	8	9	10-14	15-19	20歳以上	
手足口病	全国	報告数	906	613	433	269	153	61	71	32	61	3	37
		定点当たり	0.29	0.19	0.14	0.09	0.05	0.02	0.02	0.01	0.02	0.00	0.01
	全県	報告数	76	46	48	23	21	4	11	7	9	-	4
		定点当たり	0.36	0.22	0.23	0.11	0.10	0.02	0.05	0.03	0.04	-	0.02
	県域	報告数	24	17	13	8	7	1	3	5	3	-	1
		定点当たり	0.32	0.23	0.18	0.11	0.09	0.01	0.04	0.07	0.04	-	0.01
伝染性紅斑	全国	報告数	10	27	30	32	22	22	15	7	11	1	1
		定点当たり	0.00	0.01	0.01	0.01	0.01	0.01	0.00	0.00	0.00	0.00	0.00
	全県	報告数	4	6	6	6	8	5	7	1	2	-	-
		定点当たり	0.02	0.03	0.03	0.03	0.04	0.02	0.03	0.03	0.04	-	0.02
	県域	報告数	-	-	-	2	-	-	-	-	-	-	-
		定点当たり	-	-	-	0.03	-	-	-	-	-	-	-
突発性発しん	全国	報告数	129	31	14	5	3	-	-	1	2	-	-
		定点当たり	0.04	0.01	0.00	0.00	0.00	-	-	0.00	0.00	-	-
	全県	報告数	8	5	1	-	-	-	-	-	-	-	-
		定点当たり	0.04	0.02	0.00	-	-	-	-	-	-	-	-
	県域	報告数	5	1	-	-	-	-	-	-	-	-	-
		定点当たり	0.07	0.01	-	-	-	-	-	-	-	-	-
百日咳	全国	報告数	-	1	1	-	3	3	2	2	4	6	8
		定点当たり	-	0.00	0.00	-	0.00	0.00	0.00	0.00	0.00	0.00	0.00
	全県	報告数	-	-	-	-	-	-	-	-	-	-	-
		定点当たり	-	-	-	-	-	-	-	-	-	-	-
	県域	報告数	-	-	-	-	-	-	-	-	-	-	-
		定点当たり	-	-	-	-	-	-	-	-	-	-	-
ヘルパンギーナ	全国	報告数	140	81	75	49	24	16	6	4	10	2	11
		定点当たり	0.04	0.03	0.02	0.02	0.01	0.01	0.00	0.00	0.00	0.00	0.00
	全県	報告数	5	3	2	2	-	-	-	-	-	-	2
		定点当たり	0.02	0.01	0.01	0.01	-	-	-	-	-	-	0.01
	県域	報告数	3	-	-	-	-	-	-	-	-	-	-
		定点当たり	0.04	-	-	-	-	-	-	-	-	-	-
流行性耳下腺炎	全国	報告数	42	79	118	149	136	118	87	66	128	4	11
		定点当たり	0.01	0.03	0.04	0.05	0.04	0.04	0.03	0.02	0.04	0.00	0.00
	全県	報告数	2	6	7	4	6	11	4	6	9	-	-
		定点当たり	0.01	0.03	0.03	0.02	0.03	0.05	0.02	0.03	0.04	-	-
	県域	報告数	-	-	1	1	-	6	-	3	3	-	-
		定点当たり	-	-	0.01	0.01	-	0.08	-	0.04	0.04	-	-

表2 報告数・定点当たり報告数、疾病・年齢階級別
(全県及び横浜市・川崎市・相模原市を除く県域) (その3)

2017年46週(11月13日~11月19日)

*表2は、各保健福祉事務所からの最新の報告をもとに作成しているため、国の還元データである表1および表3の数値と一致しないことがあります。

眼科定点		項目	合計	~5か月	~11か月	1歳	2	3	4	5	6	7	8
急性出血性結膜炎	全国	報告数	11	-	-	-	-	-	-	-	-	-	-
		定点当たり	0.02	-	-	-	-	-	-	-	-	-	-
	全県	報告数	1	-	-	-	-	-	-	-	-	-	-
		定点当たり	0.02	-	-	-	-	-	-	-	-	-	-
	県域	報告数	-	-	-	-	-	-	-	-	-	-	-
		定点当たり	-	-	-	-	-	-	-	-	-	-	-
流行性角結膜炎	全国	報告数	577	1	5	26	26	18	21	14	18	9	7
		定点当たり	0.83	0.00	0.01	0.04	0.04	0.03	0.03	0.02	0.03	0.01	0.01
	全県	報告数	108	-	2	6	6	6	6	2	4	-	-
		定点当たり	2.16	-	0.04	0.12	0.12	0.12	0.12	0.04	0.08	-	-
	県域	報告数	23	-	1	-	-	-	-	-	1	-	-
		定点当たり	1.35	-	0.06	-	-	-	-	-	0.06	-	-

基幹定点(週報)		項目	合計	0歳	1-4	5-9	10-14	15-19	20-24	25-29	30-34	35-39	40-44
細菌性髄膜炎	全国	報告数	8	-	2	-	1	1	-	-	-	-	-
		定点当たり	0.02	-	0.00	-	0.00	0.00	-	-	-	-	-
	全県	報告数	-	-	-	-	-	-	-	-	-	-	-
		定点当たり	-	-	-	-	-	-	-	-	-	-	-
	県域	報告数	-	-	-	-	-	-	-	-	-	-	-
		定点当たり	-	-	-	-	-	-	-	-	-	-	-
無菌性髄膜炎	全国	報告数	22	3	1	8	3	-	2	1	-	-	1
		定点当たり	0.05	0.01	0.00	0.02	0.01	-	0.00	0.00	-	-	0.00
	全県	報告数	1	1	-	-	-	-	-	-	-	-	-
		定点当たり	0.10	0.10	-	-	-	-	-	-	-	-	-
	県域	報告数	-	-	-	-	-	-	-	-	-	-	-
		定点当たり	-	-	-	-	-	-	-	-	-	-	-
マイコプラズマ肺炎	全国	報告数	256	3	54	86	64	9	3	8	4	7	6
		定点当たり	0.54	0.01	0.11	0.18	0.13	0.02	0.01	0.02	0.01	0.01	0.01
	全県	報告数	-	-	-	-	-	-	-	-	-	-	-
		定点当たり	-	-	-	-	-	-	-	-	-	-	-
	県域	報告数	-	-	-	-	-	-	-	-	-	-	-
		定点当たり	-	-	-	-	-	-	-	-	-	-	-
クラミジア肺炎(オウム病を除く)	全国	報告数	5	-	-	-	1	-	-	-	-	-	1
		定点当たり	0.01	-	-	-	0.00	-	-	-	-	-	0.00
	全県	報告数	-	-	-	-	-	-	-	-	-	-	-
		定点当たり	-	-	-	-	-	-	-	-	-	-	-
	県域	報告数	-	-	-	-	-	-	-	-	-	-	-
		定点当たり	-	-	-	-	-	-	-	-	-	-	-
感染性胃腸炎(ロタウイルス)	全国	報告数	4	2	1	1	-	-	-	-	-	-	-
		定点当たり	0.01	0.00	0.00	0.00	-	-	-	-	-	-	-
	全県	報告数	-	-	-	-	-	-	-	-	-	-	-
		定点当たり	-	-	-	-	-	-	-	-	-	-	-
	県域	報告数	-	-	-	-	-	-	-	-	-	-	-
		定点当たり	-	-	-	-	-	-	-	-	-	-	-

眼科定点		項目	9	10-14	15-19	20-29	30-39	40-49	50-59	60-69	70歳以上
急性出血性結膜炎	全国	報告数	-	-	-	1	2	3	2	1	2
		定点当たり	-	-	-	0.00	0.00	0.00	0.00	0.00	0.00
	全県	報告数	-	-	-	-	-	-	-	-	1
		定点当たり	-	-	-	-	-	-	-	-	0.02
	県域	報告数	-	-	-	-	-	-	-	-	-
		定点当たり	-	-	-	-	-	-	-	-	-
流行性角結膜炎	全国	報告数	5	17	23	58	125	82	45	43	34
		定点当たり	0.01	0.02	0.03	0.08	0.18	0.12	0.06	0.06	0.05
	全県	報告数	-	3	4	9	19	14	6	6	15
		定点当たり	-	0.06	0.08	0.18	0.38	0.28	0.12	0.12	0.30
	県域	報告数	-	1	3	2	5	4	2	1	3
		定点当たり	-	0.06	0.18	0.12	0.29	0.24	0.12	0.06	0.18

基幹定点(週報)		項目	45-49	50-54	55-59	60-64	65-69	70歳以上
細菌性髄膜炎	全国	報告数	-	-	-	-	-	4
		定点当たり	-	-	-	-	-	0.01
	全県	報告数	-	-	-	-	-	-
		定点当たり	-	-	-	-	-	-
	県域	報告数	-	-	-	-	-	-
		定点当たり	-	-	-	-	-	-
無菌性髄膜炎	全国	報告数	1	-	1	-	-	1
		定点当たり	0.00	-	0.00	-	-	-
	全県	報告数	-	-	-	-	-	-
		定点当たり	-	-	-	-	-	-
	県域	報告数	-	-	-	-	-	-
		定点当たり	-	-	-	-	-	-
マイコプラズマ肺炎	全国	報告数	2	-	1	1	-	8
		定点当たり	0.00	-	0.00	0.00	-	0.02
	全県	報告数	-	-	-	-	-	-
		定点当たり	-	-	-	-	-	-
	県域	報告数	-	-	-	-	-	-
		定点当たり	-	-	-	-	-	-
クラミジア肺炎(オウム病を除く)	全国	報告数	-	1	1	-	-	1
		定点当たり	-	0.00	0.00	-	-	-
	全県	報告数	-	-	-	-	-	-
		定点当たり	-	-	-	-	-	-
	県域	報告数	-	-	-	-	-	-
		定点当たり	-	-	-	-	-	-
感染性胃腸炎(ロタウイルス)	全国	報告数	-	-	-	-	-	-
		定点当たり	-	-	-	-	-	-
	全県	報告数	-	-	-	-	-	-
		定点当たり	-	-	-	-	-	-
	県域	報告数	-	-	-	-	-	-
		定点当たり	-	-	-	-	-	-

表3 5週前～今週の推移 (その1)
 (全県及び横浜市・川崎市・相模原市を除く県域)

2017年46週(11月13日～11月19日)

疾病名	項目		5週前	4週前	3週前	2週前	1週前	今週
			41週	42週	43週	44週	45週	46週
			(10月09日 ～10月15 日)	(10月16日 ～10月22 日)	(10月23日 ～10月29 日)	(10月30日 ～11月05 日)	(11月06日 ～11月12 日)	(11月13日 ～11月19 日)
インフルエンザ (高病原性鳥インフル ンザを除く)	全県	報告数	63	76	76	68	123	250
		定点当たり	0.19	0.22	0.22	0.20	0.36	0.74
	県域	報告数	10	12	17	20	27	44
		定点当たり	0.08	0.10	0.15	0.17	0.23	0.37
RSウイルス 感染症	全県	報告数	99	84	82	73	61	57
		定点当たり	0.46	0.39	0.38	0.35	0.29	0.27
	県域	報告数	42	32	32	23	29	23
		定点当たり	0.57	0.43	0.43	0.31	0.39	0.31
咽頭結膜熱	全県	報告数	52	53	68	79	124	97
		定点当たり	0.24	0.25	0.32	0.37	0.58	0.46
	県域	報告数	11	12	23	23	41	23
		定点当たり	0.15	0.16	0.31	0.31	0.55	0.31
A群溶血性レン サ球菌咽頭 炎	全県	報告数	365	352	386	385	479	611
		定点当たり	1.71	1.64	1.81	1.82	2.24	2.88
	県域	報告数	93	95	97	114	120	167
		定点当たり	1.26	1.28	1.31	1.54	1.62	2.26
感染性胃腸炎	全県	報告数	550	673	785	752	923	1,160
		定点当たり	2.58	3.13	3.69	3.56	4.31	5.47
	県域	報告数	182	197	209	213	248	347
		定点当たり	2.46	2.66	2.82	2.88	3.35	4.69
水痘	全県	報告数	47	86	77	124	139	166
		定点当たり	0.22	0.40	0.36	0.59	0.65	0.78
	県域	報告数	6	13	15	30	21	42
		定点当たり	0.08	0.18	0.20	0.41	0.28	0.57
手足口病	全県	報告数	636	631	781	550	399	352
		定点当たり	2.99	2.93	3.67	2.61	1.86	1.66
	県域	報告数	212	197	231	178	143	108
		定点当たり	2.86	2.66	3.12	2.41	1.93	1.46
伝染性紅斑	全県	報告数	26	17	41	27	46	50
		定点当たり	0.12	0.08	0.19	0.13	0.21	0.24
	県域	報告数	-	-	5	3	-	3
		定点当たり	-	-	0.07	0.04	-	0.04
突発性発しん	全県	報告数	88	110	118	114	97	113
		定点当たり	0.41	0.51	0.55	0.54	0.45	0.53
	県域	報告数	25	35	29	33	28	36
		定点当たり	0.34	0.47	0.39	0.45	0.38	0.49

表3 5週前～今週の推移 (その2)
(全県及び横浜市・川崎市・相模原市を除く県域)

2017年46週(11月13日～11月19日)

疾病名	項目		5週前	4週前	3週前	2週前	1週前	今週
			41週	42週	43週	44週	45週	46週
			(10月09日 ～10月15日)	(10月16日 ～10月22日)	(10月23日 ～10月29日)	(10月30日 ～11月05日)	(11月06日 ～11月12日)	(11月13日 ～11月19日)
百日咳	全県	報告数	-	4	-	1	2	-
		定点当たり	-	0.02	-	0.00	0.01	-
	県域	報告数	-	1	-	-	2	-
		定点当たり	-	0.01	-	-	0.03	-
ヘルパンギーナ	全県	報告数	69	61	70	55	48	26
		定点当たり	0.32	0.28	0.33	0.26	0.22	0.12
	県域	報告数	19	13	19	11	18	7
		定点当たり	0.26	0.18	0.26	0.15	0.24	0.09
流行性耳下腺炎	全県	報告数	55	56	60	41	64	56
		定点当たり	0.26	0.26	0.28	0.19	0.30	0.26
	県域	報告数	11	12	16	8	22	14
		定点当たり	0.15	0.16	0.22	0.11	0.30	0.19
急性出血性結膜炎	全県	報告数	-	1	1	-	-	1
		定点当たり	-	0.02	0.02	-	-	0.02
	県域	報告数	-	1	1	-	-	-
		定点当たり	-	0.06	0.06	-	-	-
流行性角結膜炎	全県	報告数	57	68	72	69	106	108
		定点当たり	1.16	1.33	1.44	1.35	2.08	2.16
	県域	報告数	15	25	23	23	29	23
		定点当たり	0.88	1.47	1.35	1.35	1.71	1.35
細菌性髄膜炎	全県	報告数	-	1	-	-	-	-
		定点当たり	-	0.11	-	-	-	-
	県域	報告数	-	1	-	-	-	-
		定点当たり	-	0.25	-	-	-	-
無菌性髄膜炎	全県	報告数	1	-	2	1	3	1
		定点当たり	0.11	-	0.25	0.10	0.30	0.10
	県域	報告数	-	-	-	-	-	-
		定点当たり	-	-	-	-	-	-
マイコプラズマ肺炎	全県	報告数	4	3	4	4	1	-
		定点当たり	0.44	0.33	0.50	0.40	0.10	-
	県域	報告数	1	2	-	2	1	-
		定点当たり	0.25	0.50	-	0.50	0.25	-
クラミジア肺炎 (オウム病を除く)	全県	報告数	-	-	-	-	-	-
		定点当たり	-	-	-	-	-	-
	県域	報告数	-	-	-	-	-	-
		定点当たり	-	-	-	-	-	-
感染性胃腸炎 (ロタウイルス)	全県	報告数	-	-	-	-	-	-
		定点当たり	-	-	-	-	-	-
	県域	報告数	-	-	-	-	-	-
		定点当たり	-	-	-	-	-	-