



神奈川県感染症発生情報（45週報）

（11月6日～11月12日）

<http://www.eiken.pref.kanagawa.jp/>



今週の注目感染症

～インフルエンザ～ 感染している人の咳やくしゃみに含まれるウイルスを吸い込んだり、ウイルスが付着した手で目、鼻、口を触れたりすることによって感染します。例年、この時期より報告が増え始め、1～2月頃に流行のピークを迎えます。外出後の手洗い・うがいや、咳エチケット（咳・くしゃみの症状がある場合はマスク着用）を心がけ、感染を予防しましょう。重症化を防ぐためにはインフルエンザワクチンの接種が有効です。接種回数は、生後6か月から13歳未満は2回、13歳以上は通常1回となります。接種希望の方は、お早めにかかりつけの医療機関にご相談ください。

～手足口病～ 第28週に全県で警報レベルを超え、第31週をピークに報告数は減少傾向となり、今週は終息基準値2を下回りました(1.86)。

今週の全数把握対象疾患

（当該週の国による集計及び各保健福祉事務所からの報告をもとに期日を決めて集計しているため、集計数が前後することがあります。）

分類	対象疾患	内訳				神奈川県 (今週)	神奈川県 (2017年累計)
		県域	横浜市	川崎市	相模原市		
二類	結核	13		6	1	20	1,426
三類	腸管出血性大腸菌感染症	1	3			4	250
四類	E型肝炎	1				1	12
	レジオネラ症	1		1	1	3	92
五類	アメーバ赤痢	1	2			3	82
	カルバペネム耐性腸内細菌感染症	1	1			2	111
	急性脳炎			3		3	41
	劇症型溶血性レンサ球菌感染症	1	1			2	33
	後天性免疫不全症候群		1			1	71
	侵襲性肺炎球菌感染症	2		1		3	192
	梅毒	2	4	1		7	284
風しん		1			1	11	

全数把握対象疾患情報

- 結核20例：年齢群は10歳未満1例、20歳代1例、30歳代3例、40歳代3例、50歳代3例、60歳代2例、70歳代2例、80歳代2例、90歳代2例、100歳代1例、病型は肺結核7例、肺結核及び結核性胸膜炎3例、肺結核及びリンパ節結核1例、結核性胸膜炎2例、リンパ節結核2例、結核性心膜炎1例、無症状病原体保有者4例
- 腸管出血性大腸菌感染症4例：年齢群は10歳未満1例、20歳代1例、50歳代1例、60歳代1例、血清型・毒素型O157 VT1VT2 2例、O157 VT2 2例、推定感染経路は経口感染2例、不明2例、推定感染地域は神奈川県2例、新潟県1例、大韓民国1例
- E型肝炎1例：年齢群は60歳代、推定感染経路は不明、推定感染地域は都道府県不明
- レジオネラ症3例：年齢群は60歳代2例、80歳代1例、病型は肺炎型3例、推定感染経路は不明3例、推定感染地域は神奈川県2例、都道府県不明1例
- アメーバ赤痢3例：年齢群は40歳代2例、50歳代1例、病型は腸管アメーバ症3例、感染経路は経口感染1例、性的接触1例、不明1例、感染地域は神奈川県3例
- カルバペネム耐性腸内細菌科細菌感染症2例：年齢群は70歳代1例、80歳代1例、菌種は*Enterobacter aerogenes* 2例、推定感染経路は以前からの保菌1例、不明1例、推定感染地域は神奈川県2例
- 急性脳炎2例：年齢群は10歳未満2例、病型は病原体不明2例、推定感染経路は飛沫・飛沫核感染1例、不明1例、推定感染地域は神奈川県1例、都道府県不明1例
- 劇症型溶血性レンサ球菌感染症2例：年齢群は80歳代2例、推定感染経路は創傷感染1例、不明1例、推定感染地域は神奈川県2例
- 後天性免疫不全症候群1例：年齢群は40歳代、病型は無症候性キャリア、推定感染経路は性行為感染、推定感染地域は国内
- 侵襲性肺炎球菌感染症3例：年齢群は60歳代2例、70歳代1例、推定感染原因は飛沫・飛沫核感染1例、不明2例、推定感染地域は神奈川県2例、都道府県不明1例、ワクチン接種歴は接種なし3例
- 梅毒7例：年齢群は10歳代1例、20歳代1例、30歳代2例、40歳代1例、60歳代1例、70歳代1例、病型は早期顕症梅毒 期1例、早期顕症梅毒 期4例、例無症状病原体保有者2例、推定感染経路は性的接触6例、不明1例、推定感染地域は神奈川県4例、都道府県不明3例
- 風しん1例：年齢群は30歳代、推定感染経路は不明、推定感染地域は神奈川県、ワクチン接種歴は不明

今週の定点把握対象疾患

- 手足口病の定点当たりの報告数は、全県(1.86)で前週の全県(2.61)より減少し、終息基準値(2)を下回りました。
- 咽頭結膜熱の定点当たりの報告数は、鎌倉保健福祉事務所三崎センター管内(6.50)で警報レベル(3)を超えています。

神奈川県感染症情報センター

神奈川県衛生研究所 企画情報部 衛生情報課

TEL:0467-83-4400(代表)

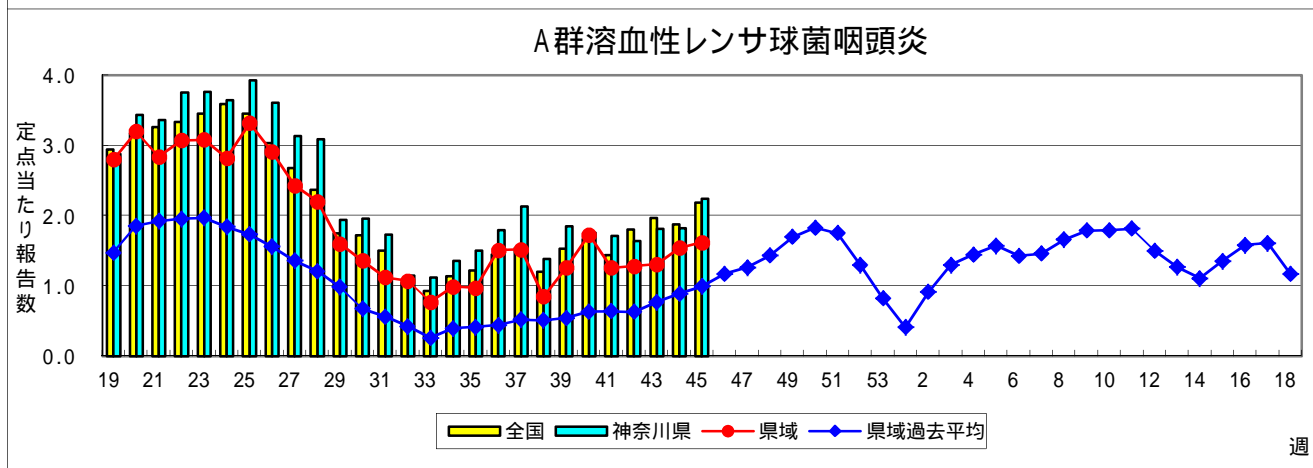
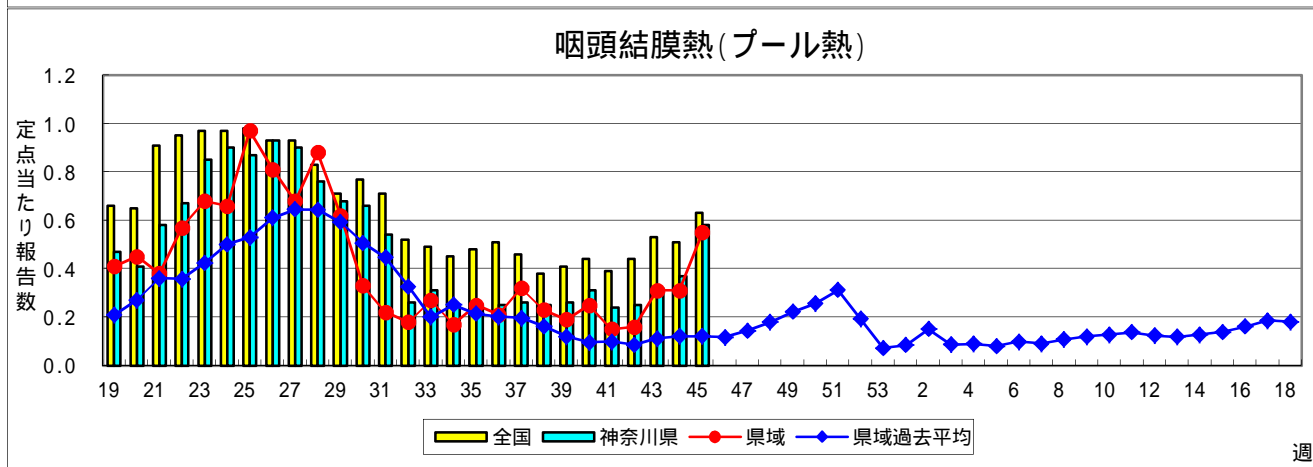
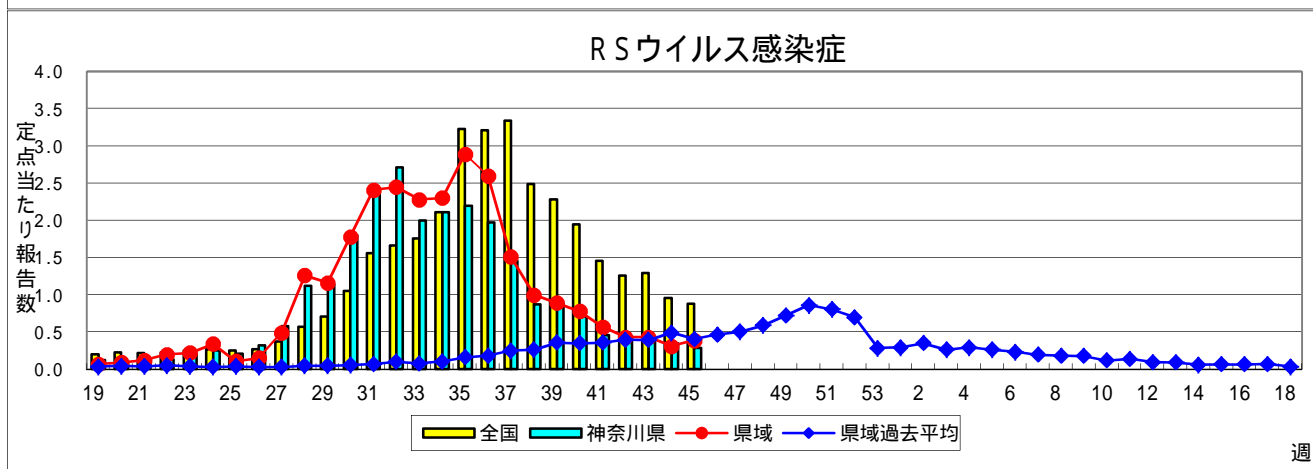
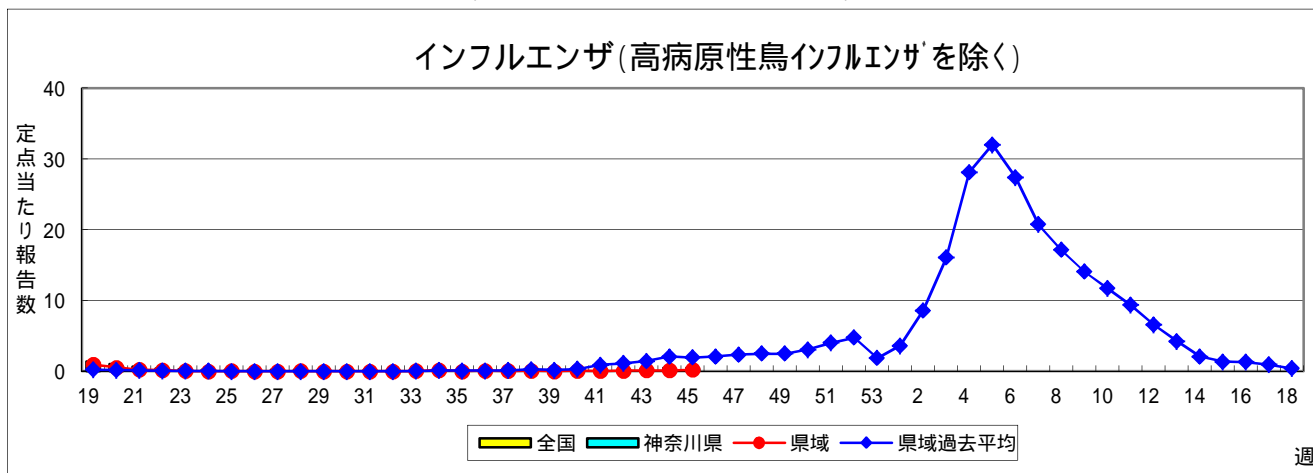
FAX:0467-89-5211(企画情報部)

感染症発生動向調査事業は「感染症の予防及び感染症の患者に対する医療に関する法律」によって行われています。

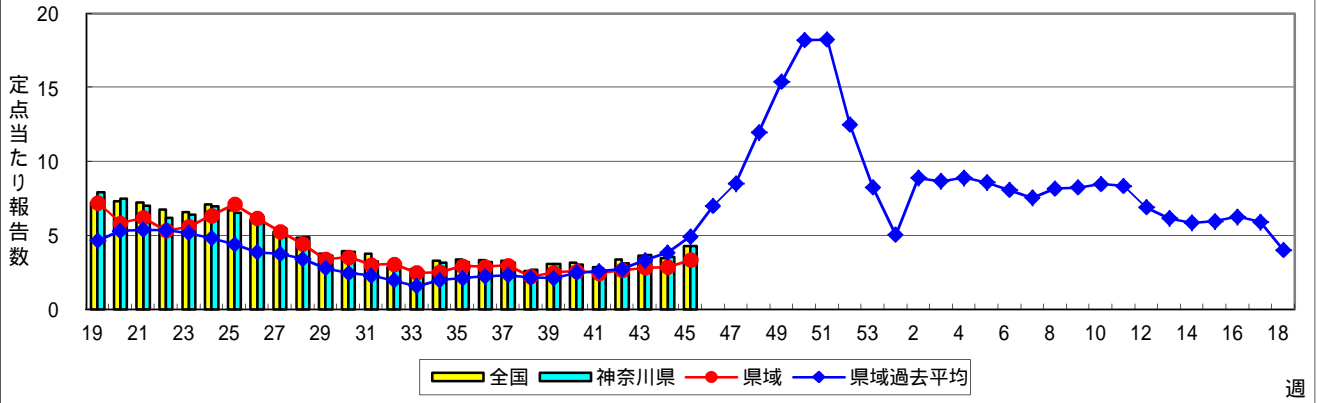
* 県域とは、神奈川県内の市町村のうち横浜市、川崎市、相模原市を除いた地域です。

感染症発生動向調査:週報対象疾患の時系列グラフ

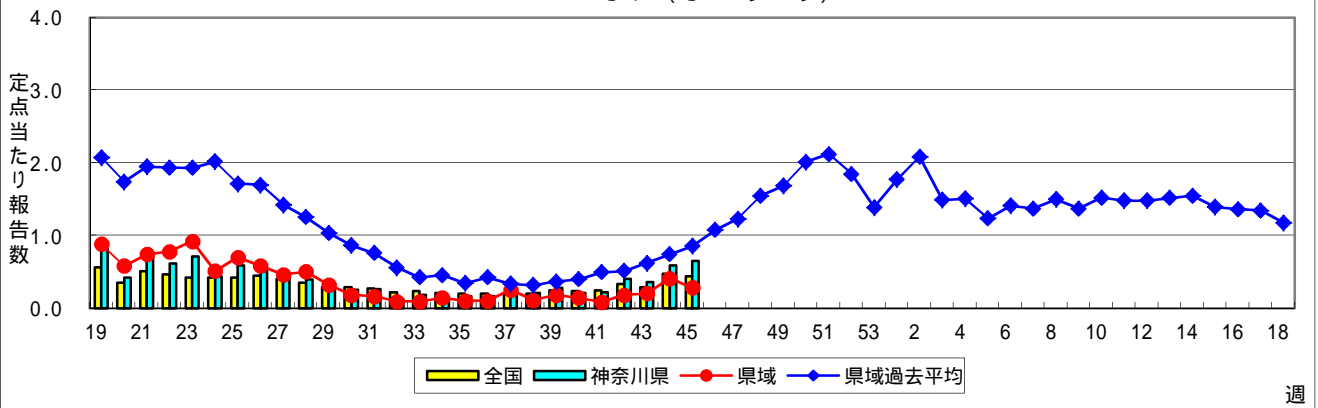
疾患名の括弧書きは、一般名称であり、正式名称ではありません。
 神奈川県&県域(横浜市・川崎市・相模原市を除く)のデータです。



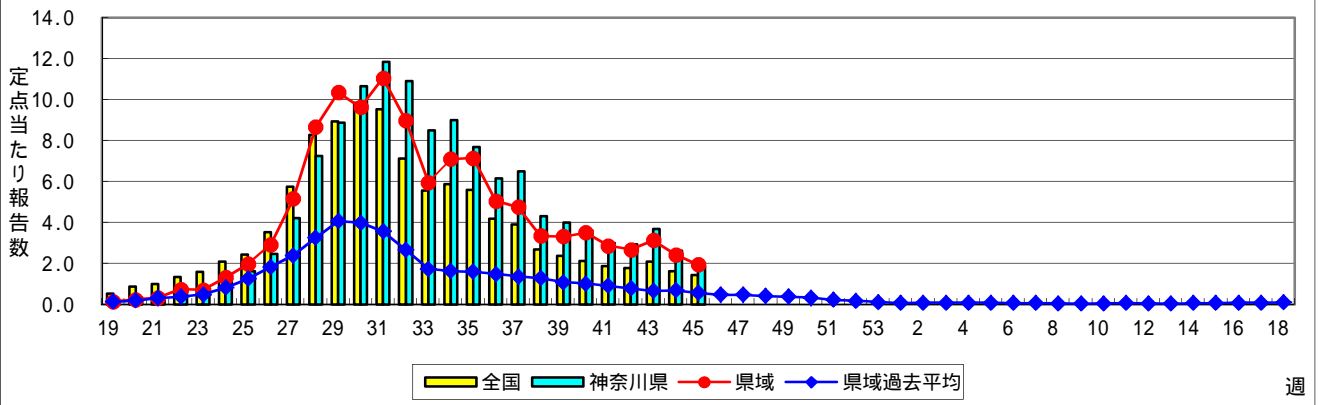
感染性胃腸炎



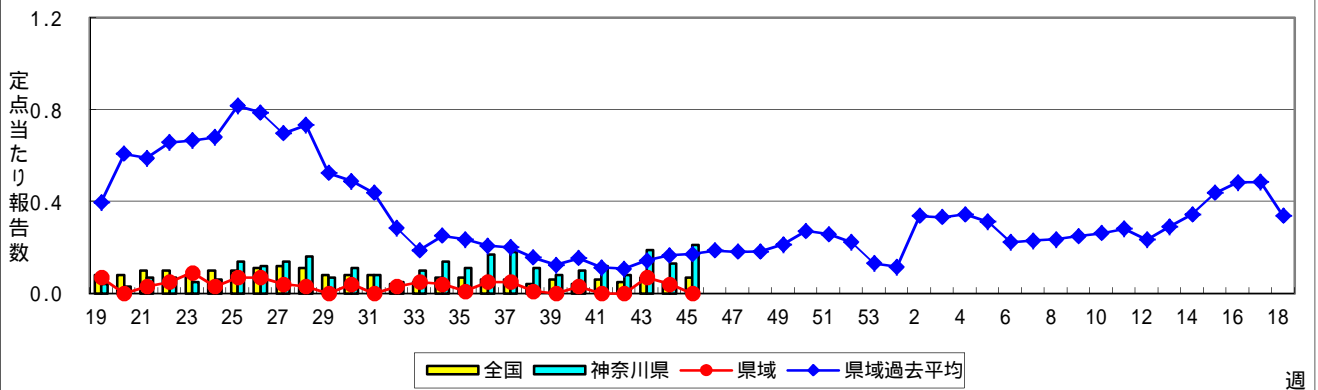
水痘(水ぼうそう)



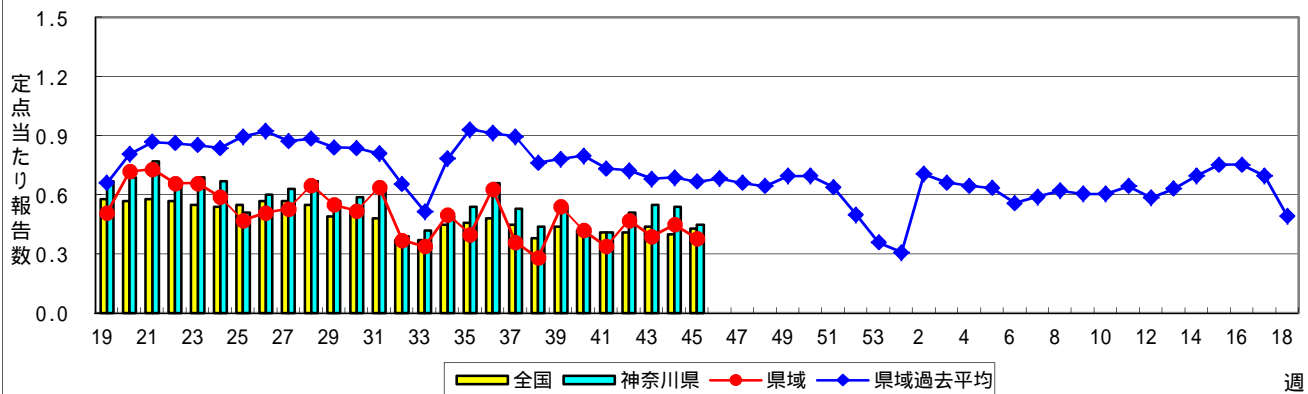
手足口病



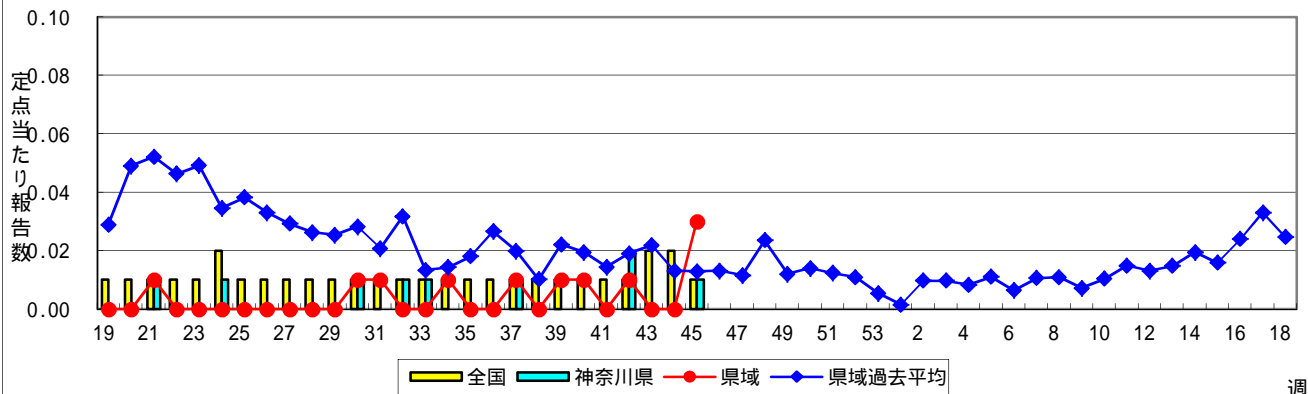
伝染性紅斑(リンゴ病)



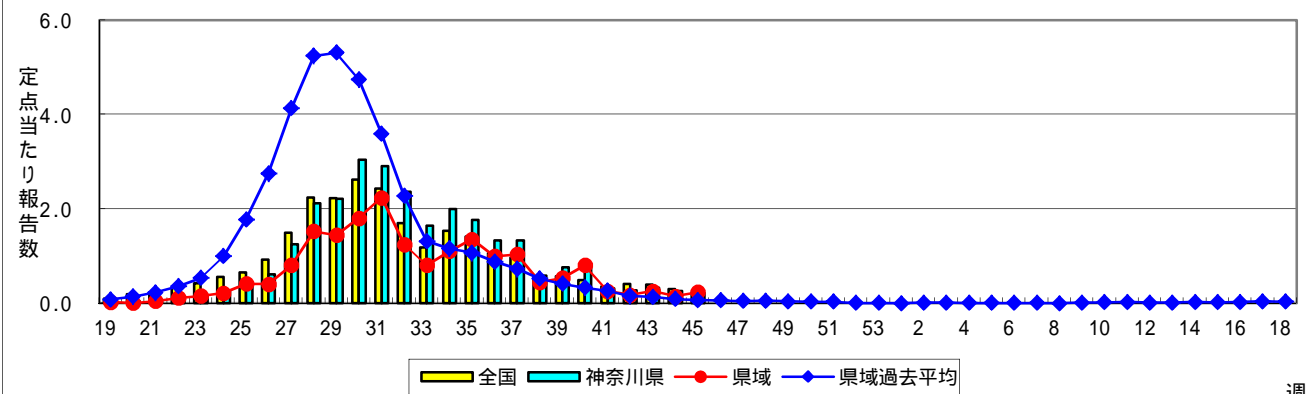
突発性発しん



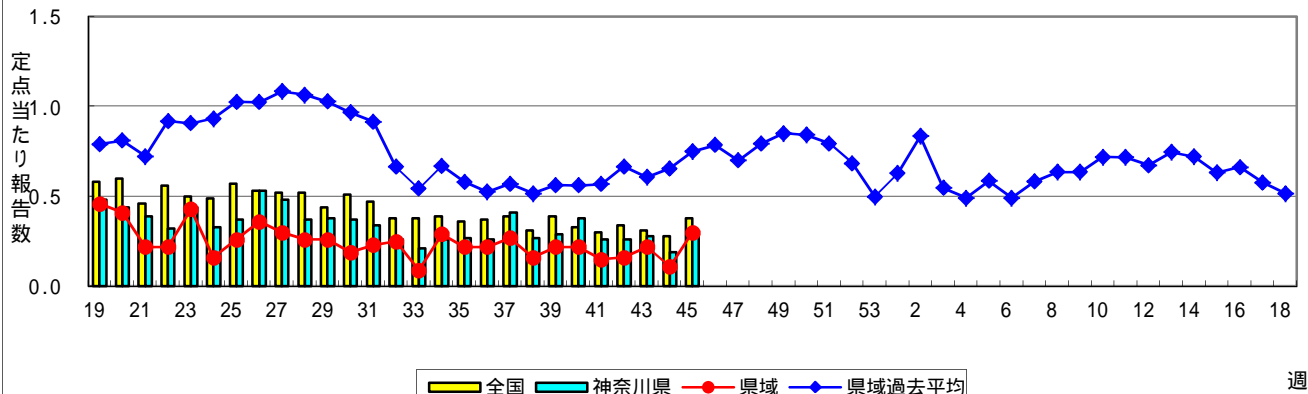
百日咳



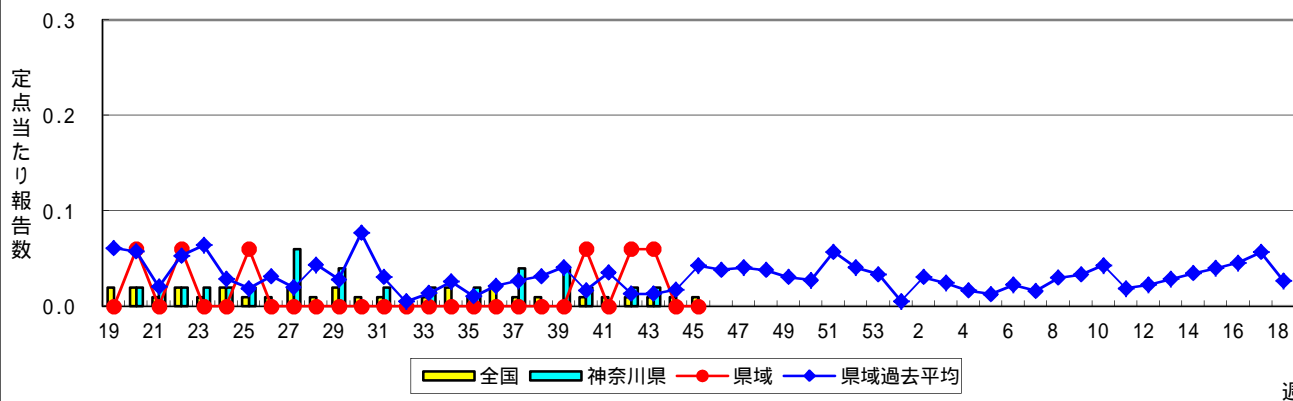
ヘルパンギーナ



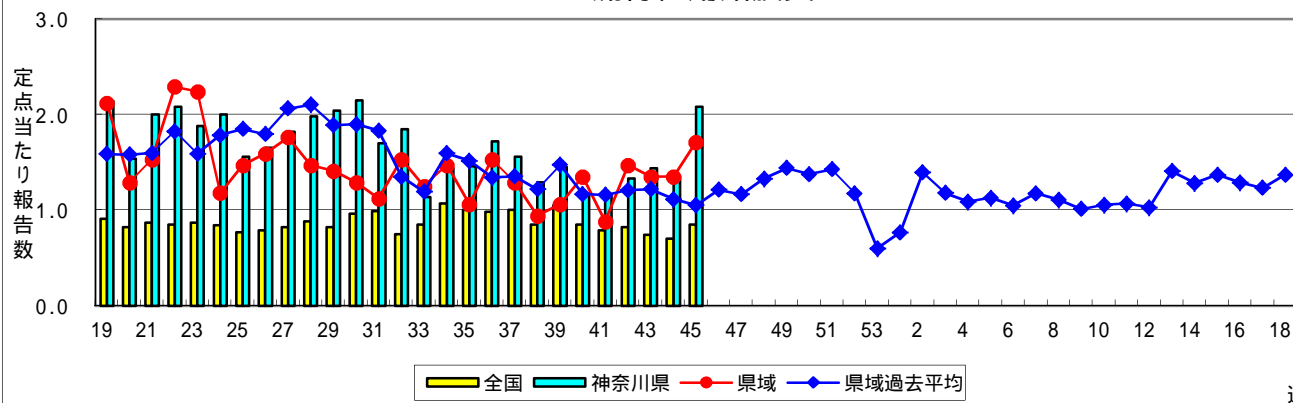
流行性耳下腺炎(おたふくかぜ)



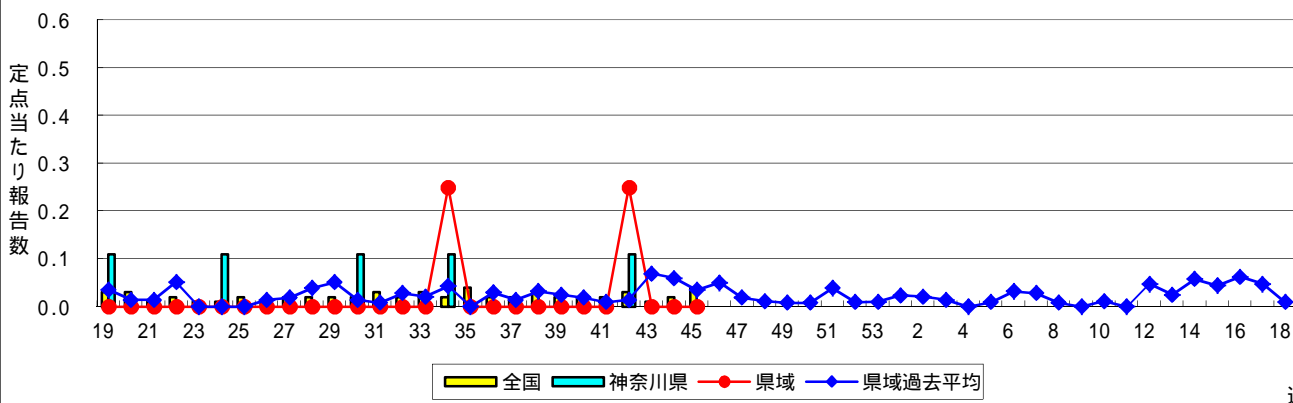
急性出血性結膜炎



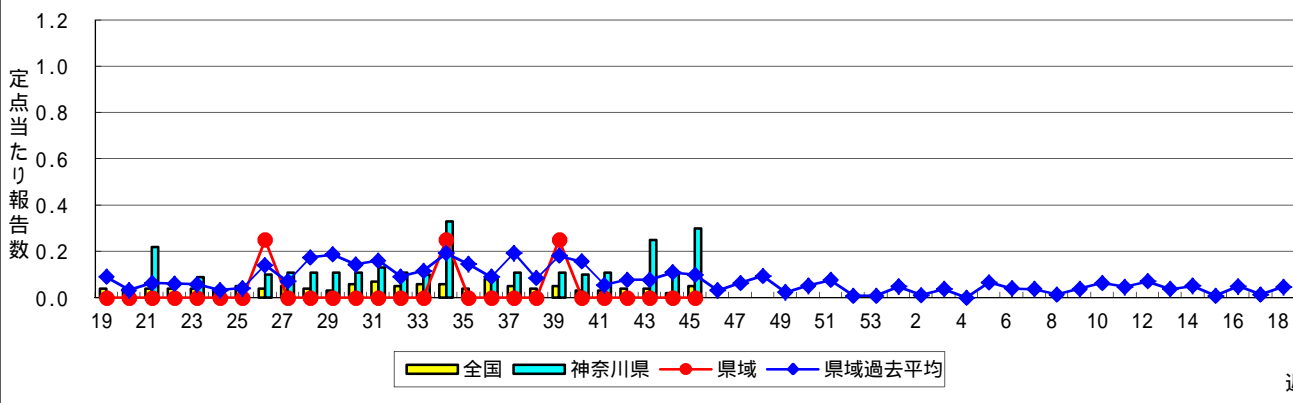
流行性角結膜炎



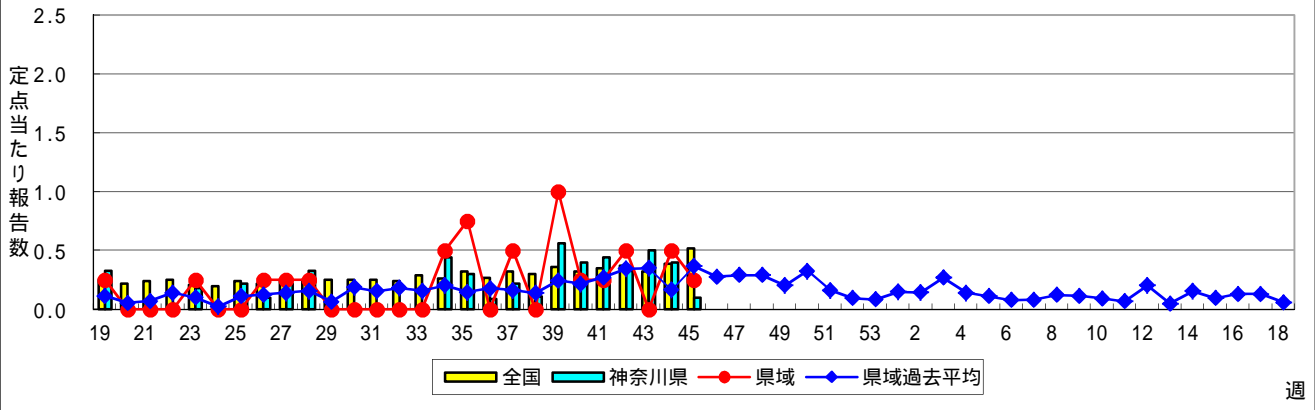
細菌性髄膜炎



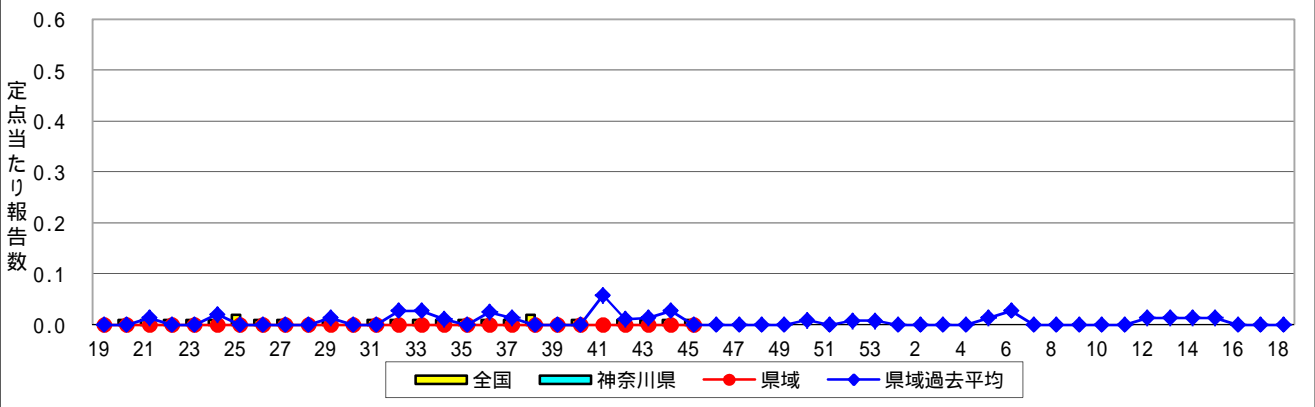
無菌性髄膜炎



マイコプラズマ肺炎



クラミジア肺炎(オウム病を除く)



感染性胃腸炎(ロタウイルス)

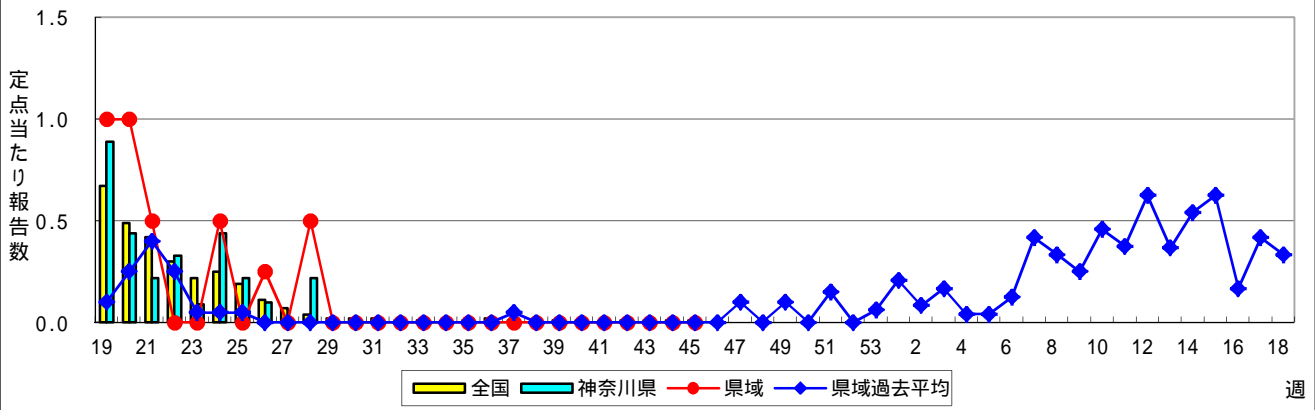


表1 報告数・定点当たり報告数 疾病、政令市・保健所別 (その1)

2017年45週(11月06日～11月12日)

神奈川県	インフルエンザ (高病原性鳥インフルエンザ を除く)		RSウイルス感染症		咽頭結膜熱		A群溶血性レンサ球菌咽頭炎		感染性胃腸炎	
	報告数	定点当たり	報告数	定点当たり	報告数	定点当たり	報告数	定点当たり	報告数	定点当たり
全県	123	0.36	61	0.29	124	0.58	479	2.24	923	4.31
横浜市	59	0.42	24	0.27	67	0.76	230	2.61	391	4.44
川崎市	33	0.54	6	0.16	13	0.35	117	3.16	198	5.35
相模原市	4	0.17	2	0.13	3	0.20	12	0.80	86	5.73
県域 (横浜市、川崎市、相模原市を除く)	27	0.23	29	0.39	41	0.55	120	1.62	248	3.35
横須賀市	1	0.07	9	1.00	-	-	7	0.78	30	3.33
藤沢市	13	0.81	4	0.40	14	1.40	8	0.80	33	3.30
茅ヶ崎市	7	0.64	1	0.14	9	1.29	24	3.43	16	2.29
平塚	1	0.09	-	-	1	0.14	24	3.43	19	2.71
平塚 秦野センター	-	-	-	-	-	-	6	1.00	12	2.00
鎌倉	2	0.20	2	0.33	1	0.17	8	1.33	32	5.33
鎌倉 三崎センター	-	-	-	-	13	6.50	-	-	-	-
小田原	-	-	1	0.17	-	-	16	2.67	10	1.67
小田原 足柄上センター	-	-	-	-	-	-	-	-	-	-
厚木	-	-	12	1.09	2	0.18	21	1.91	67	6.09
厚木 大和センター	3	0.27	-	-	1	0.14	6	0.86	29	4.14

神奈川県	水痘		手足口病		伝染性紅斑		突発性発しん		百日咳	
	報告数	定点当たり	報告数	定点当たり	報告数	定点当たり	報告数	定点当たり	報告数	定点当たり
全県	139	0.65	399	1.86	46	0.21	97	0.45	2	0.01
横浜市	86	0.98	131	1.49	42	0.48	39	0.44	-	-
川崎市	25	0.68	110	2.97	3	0.08	25	0.68	-	-
相模原市	7	0.47	15	1.00	1	0.07	5	0.33	-	-
県域 (横浜市、川崎市、相模原市を除く)	21	0.28	143	1.93	-	-	28	0.38	2	0.03
横須賀市	4	0.44	19	2.11	-	-	3	0.33	-	-
藤沢市	3	0.30	22	2.20	-	-	5	0.50	-	-
茅ヶ崎市	4	0.57	13	1.86	-	-	3	0.43	-	-
平塚	6	0.86	14	2.00	-	-	2	0.29	-	-
平塚 秦野センター	1	0.17	6	1.00	-	-	1	0.17	-	-
鎌倉	2	0.33	12	2.00	-	-	2	0.33	-	-
鎌倉 三崎センター	-	-	1	0.50	-	-	2	1.00	-	-
小田原	-	-	9	1.50	-	-	1	0.17	2	0.33
小田原 足柄上センター	-	-	2	0.67	-	-	-	-	-	-
厚木	1	0.09	30	2.73	-	-	5	0.45	-	-
厚木 大和センター	-	-	15	2.14	-	-	4	0.57	-	-

神奈川県	ヘルパンギーナ		流行性耳下腺炎		急性出血性結膜炎		流行性角結膜炎		細菌性髄膜炎	
	報告数	定点当たり	報告数	定点当たり	報告数	定点当たり	報告数	定点当たり	報告数	定点当たり
全県	48	0.22	64	0.30	-	-	106	2.08	-	-
横浜市	16	0.18	23	0.26	-	-	49	2.33	-	-
川崎市	11	0.30	18	0.49	-	-	16	1.78	-	-
相模原市	3	0.20	1	0.07	-	-	12	3.00	-	-
県域 (横浜市、川崎市、相模原市を除く)	18	0.24	22	0.30	-	-	29	1.71	-	-
横須賀市	2	0.22	8	0.89	-	-	8	4.00	-	-
藤沢市	3	0.30	1	0.10	-	-	4	1.33	-	-
茅ヶ崎市	5	0.71	2	0.29	-	-	1	0.50
平塚	-	-	-	-	-	-	-	-	-	-
平塚 秦野センター	1	0.17	1	0.17	-	-	-	-
鎌倉	2	0.33	3	0.50	-	-	1	1.00
鎌倉 三崎センター	-	-	1	0.50
小田原	1	0.17	-	-	-	-	-	-
小田原 足柄上センター	-	-	-	-
厚木	4	0.36	5	0.45	-	-	15	5.00	-	-
厚木 大和センター	-	-	1	0.14	-	-	-	-

表2 報告数・定点当たり報告数、疾病・年齢階級別
(全県及び横浜市・川崎市・相模原市を除く県域) (その1)

2017年45週(11月06日~11月12日)

*表2は、各保健福祉事務所からの最新の報告をもとに作成しているため、国の還元データである表1および表3の数値と一致しないことがあります。

インフルエンザ定点		項目	合計	~5か月	~11か月	1歳	2	3	4	5	6	7	8
インフルエンザ (高病原性鳥インフルエンザを除く)	全国	報告数	2,588	9	31	118	102	158	144	173	214	164	143
		定点当たり	0.52	0.00	0.01	0.02	0.02	0.03	0.03	0.03	0.04	0.03	0.03
	全県	報告数	123	-	3	8	2	7	10	2	12	9	8
		定点当たり	0.36	-	0.01	0.02	0.01	0.02	0.03	0.01	0.04	0.03	0.02
	県域	報告数	27	-	1	1	-	1	3	1	1	2	2
		定点当たり	0.23	-	0.01	0.01	-	0.01	0.03	0.01	0.01	0.02	0.02

小児科定点		項目	合計	~5か月	~11か月	1歳	2	3	4	5	6	7	8
RSウイルス 感染症	全国	報告数	2,788	513	594	917	418	198	95	25	13	6	2
		定点当たり	0.88	0.16	0.19	0.29	0.13	0.06	0.03	0.01	0.00	0.00	0.00
	全県	報告数	61	16	18	12	9	2	3	1	-	-	-
		定点当たり	0.29	0.07	0.08	0.06	0.04	0.01	0.01	0.00	-	-	-
	県域	報告数	29	8	3	10	6	1	1	-	-	-	-
		定点当たり	0.39	0.11	0.04	0.14	0.08	0.01	0.01	-	-	-	-
咽頭結膜熱	全国	報告数	1,984	11	114	357	251	311	301	222	181	68	49
		定点当たり	0.63	0.00	0.04	0.11	0.08	0.10	0.10	0.07	0.06	0.02	0.02
	全県	報告数	124	1	7	22	13	17	22	13	15	5	5
		定点当たり	0.58	0.00	0.03	0.10	0.06	0.08	0.10	0.06	0.07	0.02	0.02
	県域	報告数	41	-	2	10	5	6	3	3	3	2	4
		定点当たり	0.55	-	0.03	0.14	0.07	0.08	0.04	0.04	0.04	0.03	0.05
A群溶血性レンサ球菌咽頭炎	全国	報告数	6,914	9	27	224	331	576	886	968	914	757	563
		定点当たり	2.19	0.00	0.01	0.07	0.10	0.18	0.28	0.31	0.29	0.24	0.18
	全県	報告数	479	1	2	15	19	38	62	57	66	62	57
		定点当たり	2.24	0.00	0.01	0.07	0.09	0.18	0.29	0.27	0.31	0.29	0.27
	県域	報告数	120	-	-	-	2	10	12	11	17	15	18
		定点当たり	1.62	-	-	-	0.03	0.14	0.16	0.15	0.23	0.20	0.24
感染性胃腸炎	全国	報告数	13,475	142	877	2,353	1,588	1,266	1,228	977	795	651	529
		定点当たり	4.27	0.04	0.28	0.75	0.50	0.40	0.39	0.31	0.25	0.21	0.17
	全県	報告数	923	7	44	146	115	100	91	72	66	51	40
		定点当たり	4.31	0.03	0.21	0.68	0.54	0.47	0.43	0.34	0.31	0.24	0.19
	県域	報告数	248	2	9	27	23	23	25	24	20	18	14
		定点当たり	3.35	0.03	0.12	0.36	0.31	0.31	0.34	0.32	0.27	0.24	0.19
水痘	全国	報告数	1,399	12	49	88	86	112	145	165	200	177	155
		定点当たり	0.44	0.00	0.02	0.03	0.03	0.04	0.05	0.05	0.06	0.06	0.05
	全県	報告数	139	1	5	5	1	5	9	8	31	32	23
		定点当たり	0.65	0.00	0.02	0.02	0.00	0.02	0.04	0.04	0.14	0.15	0.11
	県域	報告数	21	-	-	-	-	1	4	2	3	1	3
		定点当たり	0.28	-	-	-	-	0.01	0.05	0.03	0.04	0.01	0.04

インフルエンザ定点		項目	9	10-14	15-19	20-29	30-39	40-49	50-59	60-69	70-79	80歳以上
インフルエンザ (高病原性鳥インフルエンザを除く)	全国	報告数	118	389	101	111	184	156	99	69	50	55
		定点当たり	0.02	0.08	0.02	0.02	0.04	0.03	0.02	0.01	0.01	0.01
	全県	報告数	4	17	4	6	8	10	9	2	2	-
		定点当たり	0.01	0.05	0.01	0.02	0.02	0.03	0.03	0.01	0.01	-
	県域	報告数	-	6	2	1	2	1	3	-	-	-
		定点当たり	-	0.05	0.02	0.01	0.02	0.01	0.03	-	-	-

小児科定点		項目	9	10-14	15-19	20歳以上
RSウイルス 感染症	全国	報告数	3	3	1	-
		定点当たり	0.00	0.00	0.00	-
	全県	報告数	-	-	-	-
		定点当たり	-	-	-	-
	県域	報告数	-	-	-	-
		定点当たり	-	-	-	-
咽頭結膜熱	全国	報告数	40	52	3	24
		定点当たり	0.01	0.02	0.00	0.01
	全県	報告数	1	3	-	-
		定点当たり	0.00	0.01	-	-
	県域	報告数	-	3	-	-
		定点当たり	-	0.04	-	-
A群溶血性レンサ球菌咽頭炎	全国	報告数	423	822	86	328
		定点当たり	0.13	0.26	0.03	0.10
	全県	報告数	23	54	5	18
		定点当たり	0.11	0.25	0.02	0.08
	県域	報告数	5	20	3	7
		定点当たり	0.07	0.27	0.04	0.09
感染性胃腸炎	全国	報告数	501	1,181	265	1,121
		定点当たり	0.16	0.37	0.08	0.35
	全県	報告数	33	74	12	72
		定点当たり	0.15	0.35	0.06	0.34
	県域	報告数	11	25	6	21
		定点当たり	0.15	0.34	0.08	0.28
水痘	全国	報告数	83	108	8	11
		定点当たり	0.03	0.03	0.00	0.00
	全県	報告数	7	11	-	1
		定点当たり	0.03	0.05	-	0.00
	県域	報告数	3	4	-	-
		定点当たり	0.04	0.05	-	-

表2 報告数・定点当たり報告数、疾病・年齢階級別
(全県及び横浜市・川崎市・相模原市を除く県域) (その2)

2017年45週(11月06日～11月12日)

*表2は、各保健福祉事務所からの最新の報告をもとに作成しているため、国の還元データである表1および表3の数値と一致しないことがあります。

小児科定点	項目	合計	～5か月	～11か月	1歳	
手足口病	全国	報告数	4,439	26	208	1,195
		定点当たり	1.41	0.01	0.07	0.38
	全県	報告数	399	4	18	87
		定点当たり	1.86	0.02	0.08	0.41
	県域	報告数	143	2	9	25
		定点当たり	1.93	0.03	0.12	0.34
伝染性紅斑	全国	報告数	225	1	4	14
		定点当たり	0.07	0.00	0.00	0.00
	全県	報告数	46	-	-	3
		定点当たり	0.21	-	-	0.01
	県域	報告数	-	-	-	-
		定点当たり	-	-	-	-
突発性発しん	全国	報告数	1,371	25	458	734
		定点当たり	0.43	0.01	0.15	0.23
	全県	報告数	97	1	35	49
		定点当たり	0.45	0.00	0.16	0.23
	県域	報告数	28	-	10	14
		定点当たり	0.38	-	0.14	0.19
百日咳	全国	報告数	42	2	1	-
		定点当たり	0.01	0.00	0.00	-
	全県	報告数	2	-	-	-
		定点当たり	0.01	-	-	-
	県域	報告数	2	-	-	-
		定点当たり	0.03	-	-	-
ヘルパンギーナ	全国	報告数	766	6	79	223
		定点当たり	0.24	0.00	0.03	0.07
	全県	報告数	48	1	4	12
		定点当たり	0.22	0.00	0.02	0.06
	県域	報告数	18	-	1	5
		定点当たり	0.24	-	0.01	0.07
流行性耳下腺炎	全国	報告数	1,188	1	3	33
		定点当たり	0.38	0.00	0.00	0.01
	全県	報告数	64	-	-	2
		定点当たり	0.30	-	-	0.01
	県域	報告数	22	-	-	1
		定点当たり	0.30	-	-	0.01

小児科定点	項目	2	3	4	5	6	7	8	9	10-14	15-19	20歳以上	
手足口病	全国	報告数	1,019	655	470	314	192	110	80	42	86	11	31
		定点当たり	0.32	0.21	0.15	0.10	0.06	0.03	0.03	0.01	0.03	0.00	0.01
	全県	報告数	87	58	45	37	15	13	7	5	15	2	6
		定点当たり	0.41	0.27	0.21	0.17	0.07	0.06	0.03	0.02	0.07	0.01	0.03
	県域	報告数	28	17	19	17	6	7	2	4	3	2	2
		定点当たり	0.38	0.23	0.26	0.23	0.08	0.09	0.03	0.05	0.04	0.03	0.03
伝染性紅斑	全国	報告数	22	28	36	31	28	20	13	10	16	-	2
		定点当たり	0.01	0.01	0.01	0.01	0.01	0.01	0.00	0.00	0.01	-	0.00
	全県	報告数	1	12	6	8	5	4	3	2	2	-	-
		定点当たり	0.00	0.06	0.03	0.04	0.02	0.02	0.01	0.02	0.07	0.01	0.03
	県域	報告数	-	-	-	-	-	-	-	-	-	-	-
		定点当たり	-	-	-	-	-	-	-	-	-	-	-
突発性発しん	全国	報告数	112	23	10	1	2	1	1	1	2	1	-
		定点当たり	0.04	0.01	0.00	0.00	0.00	0.00	0.00	0.00	0.00	0.00	-
	全県	報告数	10	1	1	-	-	-	-	-	-	-	-
		定点当たり	0.05	0.00	0.00	-	-	-	-	-	-	-	-
	県域	報告数	3	-	1	-	-	-	-	-	-	-	-
		定点当たり	0.04	-	0.01	-	-	-	-	-	-	-	-
百日咳	全国	報告数	-	-	1	1	2	4	3	6	12	4	6
		定点当たり	-	-	0.00	0.00	0.00	0.00	0.00	0.00	0.00	0.00	0.00
	全県	報告数	-	-	-	-	-	-	-	-	1	-	1
		定点当たり	-	-	-	-	-	-	-	-	0.00	-	0.00
	県域	報告数	-	-	-	-	-	-	-	-	1	-	1
		定点当たり	-	-	-	-	-	-	-	-	0.01	-	0.01
ヘルパンギーナ	全国	報告数	142	92	79	53	37	13	18	8	11	-	5
		定点当たり	0.04	0.03	0.03	0.02	0.01	0.00	0.01	0.00	0.00	-	0.00
	全県	報告数	7	6	4	3	6	1	3	1	-	-	-
		定点当たり	0.03	0.03	0.02	0.01	0.03	0.00	0.01	0.00	-	-	-
	県域	報告数	2	2	1	2	3	-	1	1	-	-	-
		定点当たり	0.03	0.03	0.01	0.03	0.04	-	0.01	0.01	-	-	-
流行性耳下腺炎	全国	報告数	60	106	158	196	162	135	108	83	120	11	12
		定点当たり	0.02	0.03	0.05	0.06	0.05	0.04	0.03	0.03	0.04	0.00	0.00
	全県	報告数	2	2	7	16	3	6	8	4	12	-	2
		定点当たり	0.01	0.01	0.03	0.07	0.01	0.03	0.04	0.02	0.06	-	0.01
	県域	報告数	2	1	5	2	-	1	3	2	5	-	-
		定点当たり	0.03	0.01	0.07	0.03	-	0.01	0.04	0.03	0.07	-	-

表2 報告数・定点当たり報告数、疾病・年齢階級別
(全県及び横浜市・川崎市・相模原市を除く県域) (その3)

2017年45週(11月06日~11月12日)

*表2は、各保健福祉事務所からの最新の報告をもとに作成しているため、国の還元データである表1および表3の数値と一致しないことがあります。

眼科定点		項目	合計	~5か月	~11か月	1歳	2	3	4	5	6	7	8
急性出血性結膜炎	全国	報告数	6	-	-	-	-	-	-	-	-	-	-
		定点当たり	0.01	-	-	-	-	-	-	-	-	-	-
	全県	報告数	-	-	-	-	-	-	-	-	-	-	-
		定点当たり	-	-	-	-	-	-	-	-	-	-	-
	県域	報告数	-	-	-	-	-	-	-	-	-	-	-
		定点当たり	-	-	-	-	-	-	-	-	-	-	-
流行性角結膜炎	全国	報告数	589	3	7	23	29	19	22	19	17	11	9
		定点当たり	0.85	0.00	0.01	0.03	0.04	0.03	0.03	0.03	0.02	0.02	0.01
	全県	報告数	106	2	1	5	4	3	5	3	2	-	1
		定点当たり	2.08	0.04	0.02	0.10	0.08	0.06	0.10	0.06	0.04	-	0.02
	県域	報告数	29	-	-	3	-	-	-	1	-	-	-
		定点当たり	1.71	-	-	0.18	-	-	-	0.06	-	-	-

基幹定点(週報)		項目	合計	0歳	1-4	5-9	10-14	15-19	20-24	25-29	30-34	35-39	40-44
細菌性髄膜炎	全国	報告数	19	4	2	1	1	-	-	-	-	1	1
		定点当たり	0.04	0.01	0.00	0.00	0.00	-	-	-	-	0.00	0.00
	全県	報告数	-	-	-	-	-	-	-	-	-	-	-
		定点当たり	-	-	-	-	-	-	-	-	-	-	-
	県域	報告数	-	-	-	-	-	-	-	-	-	-	-
		定点当たり	-	-	-	-	-	-	-	-	-	-	-
無菌性髄膜炎	全国	報告数	24	4	-	2	2	-	1	3	2	5	1
		定点当たり	0.05	0.01	-	0.00	0.00	-	0.00	0.01	0.00	0.01	0.00
	全県	報告数	3	1	-	1	-	-	-	-	-	1	-
		定点当たり	0.30	0.10	-	0.10	-	-	-	-	-	0.10	-
	県域	報告数	-	-	-	-	-	-	-	-	-	-	-
		定点当たり	-	-	-	-	-	-	-	-	-	-	-
マイコプラズマ肺炎	全国	報告数	247	3	61	84	53	11	5	6	2	6	3
		定点当たり	0.52	0.01	0.13	0.18	0.11	0.02	0.01	0.01	0.00	0.01	0.01
	全県	報告数	1	-	1	-	-	-	-	-	-	-	-
		定点当たり	0.10	-	0.10	-	-	-	-	-	-	-	-
	県域	報告数	1	-	1	-	-	-	-	-	-	-	-
		定点当たり	0.25	-	0.25	-	-	-	-	-	-	-	-
クラミジア肺炎(オウム病を除く)	全国	報告数	4	-	1	-	-	-	-	-	-	-	-
		定点当たり	0.01	-	0.00	-	-	-	-	-	-	-	-
	全県	報告数	-	-	-	-	-	-	-	-	-	-	-
		定点当たり	-	-	-	-	-	-	-	-	-	-	-
	県域	報告数	-	-	-	-	-	-	-	-	-	-	-
		定点当たり	-	-	-	-	-	-	-	-	-	-	-
感染性胃腸炎(ロタウイルス)	全国	報告数	5	2	3	-	-	-	-	-	-	-	-
		定点当たり	0.01	0.00	0.01	-	-	-	-	-	-	-	-
	全県	報告数	-	-	-	-	-	-	-	-	-	-	-
		定点当たり	-	-	-	-	-	-	-	-	-	-	-
	県域	報告数	-	-	-	-	-	-	-	-	-	-	-
		定点当たり	-	-	-	-	-	-	-	-	-	-	-

眼科定点		項目	9	10-14	15-19	20-29	30-39	40-49	50-59	60-69	70歳以上
急性出血性結膜炎	全国	報告数	-	-	1	1	1	1	-	2	-
		定点当たり	-	-	0.00	0.00	0.00	0.00	-	0.00	-
	全県	報告数	-	-	-	-	-	-	-	-	-
		定点当たり	-	-	-	-	-	-	-	-	-
	県域	報告数	-	-	-	-	-	-	-	-	-
		定点当たり	-	-	-	-	-	-	-	-	-
流行性角結膜炎	全国	報告数	6	15	12	66	129	67	57	46	32
		定点当たり	0.01	0.02	0.02	0.09	0.19	0.10	0.08	0.07	0.05
	全県	報告数	2	3	-	9	27	16	7	5	11
		定点当たり	0.04	0.06	-	0.18	0.53	0.31	0.14	0.10	0.22
	県域	報告数	-	1	-	4	10	4	2	1	3
		定点当たり	-	0.06	-	0.24	0.59	0.24	0.12	0.06	0.18

基幹定点(週報)		項目	45-49	50-54	55-59	60-64	65-69	70歳以上
細菌性髄膜炎	全国	報告数	2	2	2	2	-	1
		定点当たり	0.00	0.00	0.00	0.00	-	0.00
	全県	報告数	-	-	-	-	-	-
		定点当たり	-	-	-	-	-	-
	県域	報告数	-	-	-	-	-	-
		定点当たり	-	-	-	-	-	-
無菌性髄膜炎	全国	報告数	1	1	2	-	-	
		定点当たり	0.00	0.00	0.00	-	-	
	全県	報告数	-	-	-	-	-	
		定点当たり	-	-	-	-	-	
	県域	報告数	-	-	-	-	-	
		定点当たり	-	-	-	-	-	
マイコプラズマ肺炎	全国	報告数	2	-	1	2	1	7
		定点当たり	0.00	-	0.00	0.00	0.00	0.01
	全県	報告数	-	-	-	-	-	-
		定点当たり	-	-	-	-	-	-
	県域	報告数	-	-	-	-	-	-
		定点当たり	-	-	-	-	-	-
クラミジア肺炎(オウム病を除く)	全国	報告数	-	1	-	-	1	1
		定点当たり	-	0.00	-	-	0.00	0.00
	全県	報告数	-	-	-	-	-	-
		定点当たり	-	-	-	-	-	-
	県域	報告数	-	-	-	-	-	-
		定点当たり	-	-	-	-	-	-
感染性胃腸炎(ロタウイルス)	全国	報告数	-	-	-	-	-	-
		定点当たり	-	-	-	-	-	-
	全県	報告数	-	-	-	-	-	-
		定点当たり	-	-	-	-	-	-
	県域	報告数	-	-	-	-	-	-
		定点当たり	-	-	-	-	-	-

表3 5週前～今週の推移 (その1)
(全県及び横浜市・川崎市・相模原市を除く県域)

2017年45週(11月06日～11月12日)

疾病名	項目		5週前	4週前	3週前	2週前	1週前	今週
			40週	41週	42週	43週	44週	45週
			(10月02日 ～10月08 日)	(10月09日 ～10月15 日)	(10月16日 ～10月22 日)	(10月23日 ～10月29 日)	(10月30日 ～11月05 日)	(11月06日 ～11月12 日)
インフルエンザ (高病原性鳥インフル ンザを除く)	全県	報告数	68	63	76	76	68	123
		定点当たり	0.21	0.19	0.22	0.22	0.20	0.36
	県域	報告数	11	10	12	17	20	27
		定点当たり	0.09	0.08	0.10	0.15	0.17	0.23
RSウイルス 感染症	全県	報告数	149	99	84	82	73	61
		定点当たり	0.71	0.46	0.39	0.38	0.35	0.29
	県域	報告数	57	42	32	32	23	29
		定点当たり	0.78	0.57	0.43	0.43	0.31	0.39
咽頭結膜熱	全県	報告数	66	52	53	68	79	124
		定点当たり	0.31	0.24	0.25	0.32	0.37	0.58
	県域	報告数	18	11	12	23	23	41
		定点当たり	0.25	0.15	0.16	0.31	0.31	0.55
A群溶血性レ ンサ球菌咽頭 炎	全県	報告数	369	365	352	386	385	479
		定点当たり	1.76	1.71	1.64	1.81	1.82	2.24
	県域	報告数	126	93	95	97	114	120
		定点当たり	1.73	1.26	1.28	1.31	1.54	1.62
感染性胃腸炎	全県	報告数	636	550	673	785	752	923
		定点当たり	3.03	2.58	3.13	3.69	3.56	4.31
	県域	報告数	190	182	197	209	213	248
		定点当たり	2.60	2.46	2.66	2.82	2.88	3.35
水痘	全県	報告数	45	47	86	77	124	139
		定点当たり	0.21	0.22	0.40	0.36	0.59	0.65
	県域	報告数	10	6	13	15	30	21
		定点当たり	0.14	0.08	0.18	0.20	0.41	0.28
手足口病	全県	報告数	761	636	631	781	550	399
		定点当たり	3.62	2.99	2.93	3.67	2.61	1.86
	県域	報告数	255	212	197	231	178	143
		定点当たり	3.49	2.86	2.66	3.12	2.41	1.93
伝染性紅斑	全県	報告数	21	26	17	41	27	46
		定点当たり	0.10	0.12	0.08	0.19	0.13	0.21
	県域	報告数	2	-	-	5	3	-
		定点当たり	0.03	-	-	0.07	0.04	-
突発性発しん	全県	報告数	89	88	110	118	114	97
		定点当たり	0.42	0.41	0.51	0.55	0.54	0.45
	県域	報告数	31	25	35	29	33	28
		定点当たり	0.42	0.34	0.47	0.39	0.45	0.38

表3 5週前～今週の推移 (その2)
(全県及び横浜市・川崎市・相模原市を除く県域)

2017年45週(11月06日～11月12日)

疾病名	項目		5週前	4週前	3週前	2週前	1週前	今週
			40週	41週	42週	43週	44週	45週
			(10月02日 ～10月08 日)	(10月09日 ～10月15 日)	(10月16日 ～10月22 日)	(10月23日 ～10月29 日)	(10月30日 ～11月05 日)	(11月06日 ～11月12 日)
百日咳	全県	報告数	1	-	4	-	1	2
		定点当たり	0.00	-	0.02	-	0.00	0.01
	県域	報告数	1	-	1	-	-	2
		定点当たり	0.01	-	0.01	-	-	0.03
ヘルパンギーナ	全県	報告数	158	69	61	70	55	48
		定点当たり	0.75	0.32	0.28	0.33	0.26	0.22
	県域	報告数	59	19	13	19	11	18
		定点当たり	0.81	0.26	0.18	0.26	0.15	0.24
流行性耳下腺炎	全県	報告数	80	55	56	60	41	64
		定点当たり	0.38	0.26	0.26	0.28	0.19	0.30
	県域	報告数	16	11	12	16	8	22
		定点当たり	0.22	0.15	0.16	0.22	0.11	0.30
急性出血性結膜炎	全県	報告数	1	-	1	1	-	-
		定点当たり	0.02	-	0.02	0.02	-	-
	県域	報告数	1	-	1	1	-	-
		定点当たり	0.06	-	0.06	0.06	-	-
流行性角結膜炎	全県	報告数	58	57	68	72	69	106
		定点当たり	1.18	1.16	1.33	1.44	1.35	2.08
	県域	報告数	23	15	25	23	23	29
		定点当たり	1.35	0.88	1.47	1.35	1.35	1.71
細菌性髄膜炎	全県	報告数	-	-	1	-	-	-
		定点当たり	-	-	0.11	-	-	-
	県域	報告数	-	-	1	-	-	-
		定点当たり	-	-	0.25	-	-	-
無菌性髄膜炎	全県	報告数	1	1	-	2	1	3
		定点当たり	0.10	0.11	-	0.25	0.10	0.30
	県域	報告数	-	-	-	-	-	-
		定点当たり	-	-	-	-	-	-
マイコプラズマ肺炎	全県	報告数	4	4	3	4	4	1
		定点当たり	0.40	0.44	0.33	0.50	0.40	0.10
	県域	報告数	1	1	2	-	2	1
		定点当たり	0.25	0.25	0.50	-	0.50	0.25
クラミジア肺炎 (オウム病を除く)	全県	報告数	-	-	-	-	-	-
		定点当たり	-	-	-	-	-	-
	県域	報告数	-	-	-	-	-	-
		定点当たり	-	-	-	-	-	-
感染性胃腸炎 (ロタウイルス)	全県	報告数	-	-	-	-	-	-
		定点当たり	-	-	-	-	-	-
	県域	報告数	-	-	-	-	-	-
		定点当たり	-	-	-	-	-	-