



神奈川県感染症発生情報（44週報）

（10月30日～11月5日）

<http://www.eiken.pref.kanagawa.jp/>



今週の注目感染症

～レジオネラ症～ レジオネラ属菌を含むエアロゾル(微小粒子)を吸い込むことで感染し、肺炎などを起こす病気です。もともと土壌で見られる常在菌ですが、循環式風呂や加湿器などで増えて感染の原因となることがあります。免疫の低下した高齢者などで発症しやすく、重症化する場合があります。循環式風呂や加湿器などは、日頃より水の入替えや洗浄・消毒を行って清潔に保つようにしましょう。

～手足口病～ 第28週に全県で警報レベルを超え、第31週をピークに報告数は減少傾向ですが、まだ流行が続いています(終息基準値2)。適切な排泄物の処理、石けんを使った手洗いを心がけて感染を予防しましょう。

今週の全数把握対象疾患

(当該週の国による集計及び各保健福祉事務所からの報告をもとに期日を決めて集計しているため、集計数が前後することがあります。)

分類	対象疾患	内訳				神奈川県 (今週)	神奈川県 (2017年累計)
		県域	横浜市	川崎市	相模原市		
二類	結核	9	2	5	1	17	1,392
三類	腸管出血性大腸菌感染症	3			1	4	246
四類	E型肝炎			1		1	11
	デング熱				1	1	23
	レジオネラ症		3			3	88
五類	アメーバ赤痢			1		1	79
	ウイルス性肝炎	1				1	11
	後天性免疫不全症候群		1			1	69
	侵襲性インフルエンザ菌感染症	1				1	22
	侵襲性肺炎球菌感染症		1			1	187
	梅毒	1	2	1		4	277

全数把握対象疾患情報

- 結核17例：年齢群は10歳未満1例、10歳代4例、30歳代3例、50歳代3例、70歳代3例、80歳代3例、病型は肺結核7例、肺結核及び粟粒結核1例、肺結核及びリンパ節結核1例、粟粒結核及びリンパ節結核1例、腸結核1例、無症状病原体保有者6例
- 腸管出血性大腸菌感染症4例：年齢群は10歳未満2例、10歳代1例、20歳代1例、血清型・毒素型0157 VT1VT2 3例、O血清群不明 VT1 1例、推定感染経路は経口感染及び接触感染1例、接触感染1例、不明2例、推定感染地域は神奈川県3例、都道府県不明1例
- E型肝炎1例：年齢群は50歳代、推定感染経路は経口感染、推定感染地域は神奈川県
- デング熱1例：年齢群は30歳代、病型はデング熱、推定感染経路は蚊からの感染、推定感染地域はタイ王国
- レジオネラ症3例：年齢群は70歳代2例、80歳代1例、病型は肺炎型3例、推定感染経路は水系感染1例、不明2例、推定感染地域は神奈川県2例、都道府県不明1例
- アメーバ赤痢1例：年齢群は40歳代、病型は腸管アメーバ症、感染経路は不明、感染地域は都道府県不明
- ウイルス性肝炎1例：年齢群は20歳代、病型はB型、推定感染経路は性的接触、推定感染地域は都道府県不明、ワクチン接種歴は接種なし
- 後天性免疫不全症候群1例：年齢群は30歳代、病型は無症候性キャリア、推定感染経路は性的接触、推定感染地域はフィリピン共和国
- 侵襲性インフルエンザ菌感染症1例：年齢群は70歳代、感染経路は不明、推定感染地域は神奈川県、ワクチン接種歴は不明
- 侵襲性肺炎球菌感染症1例：年齢群は80歳代、推定感染原因は飛沫・飛沫核感染、感染地域は都道府県不明、ワクチン接種歴は接種なし
- 梅毒4例：年齢群は30歳代2例、40歳代2例、病型は早期顕症梅毒 期2例、無症状病原体保有者2例、推定感染経路は性的接触4例、推定感染地域は神奈川県2例、東京都1例、渡航先不明1例

今週の定点把握対象疾患

- 手足口病の定点当たりの報告数は、全県(2.61)で前週の全県(3.67)より減少しましたが、まだ流行が続いています(終息基準値2)。
- 咽頭結膜熱の定点当たりの報告数は、鎌倉保健福祉事務所三崎センター管内(2.50)でやや高くなっています。

神奈川県感染症情報センター

神奈川県衛生研究所 企画情報部 衛生情報課

TEL:0467-83-4400(代表)

FAX:0467-89-5211(企画情報部)

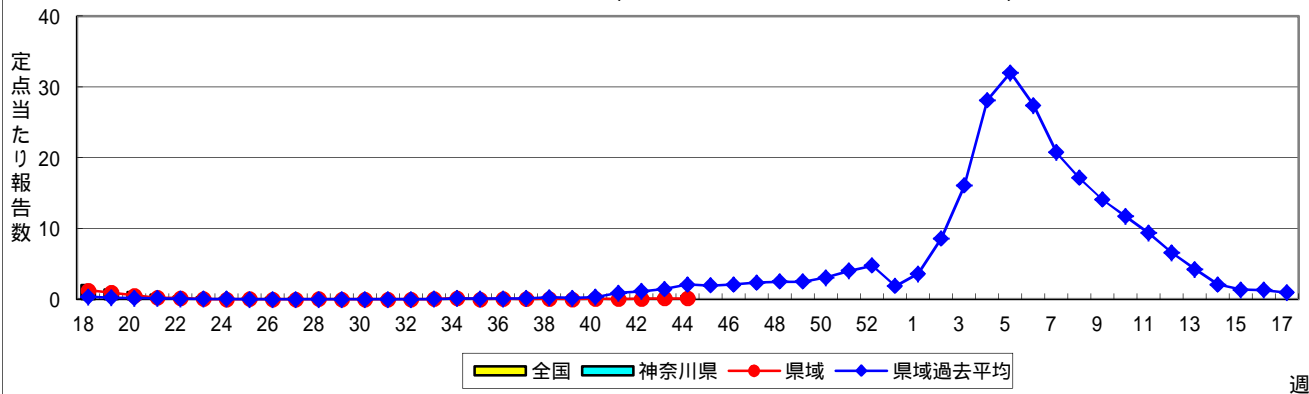
感染症発生動向調査事業は「感染症の予防及び感染症の患者に対する医療に関する法律」によって行われています。

* 県域とは、神奈川県内の市町村のうち横浜市、川崎市、相模原市を除いた地域です。

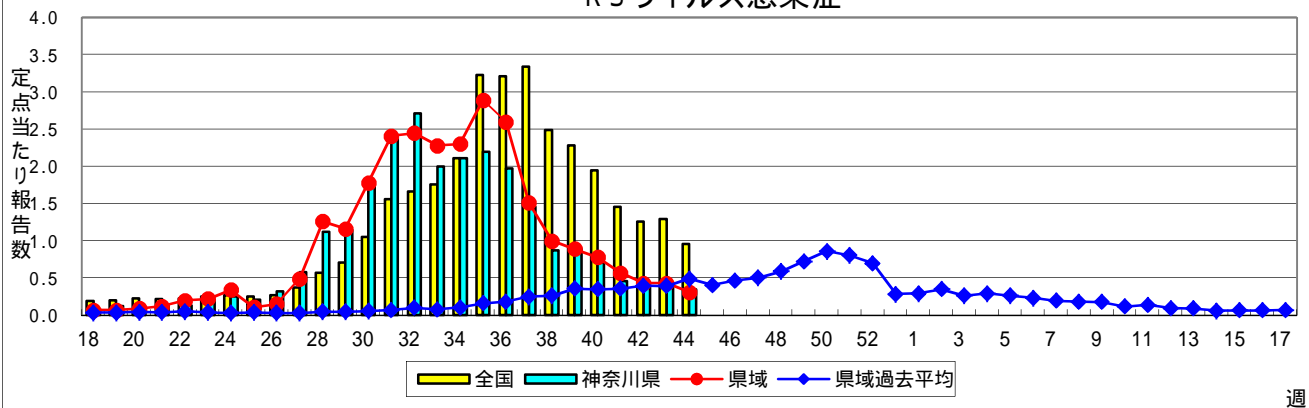
感染症発生動向調査:週報対象疾患の時系列グラフ

疾患名の括弧書きは、一般名称であり、正式名称ではありません。
 神奈川県&県域(横浜市・川崎市・相模原市を除く)のデータです。

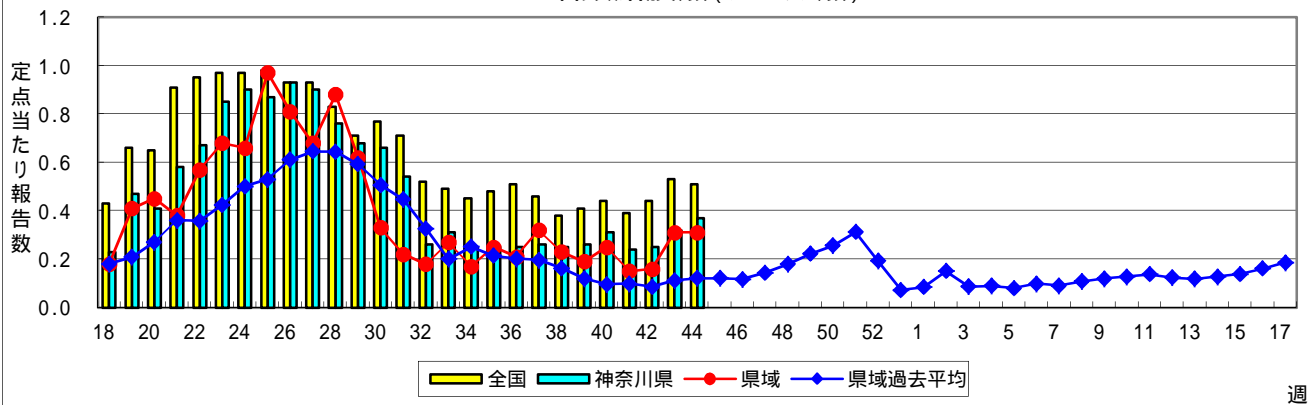
インフルエンザ(高病原性鳥インフルエンザを除く)



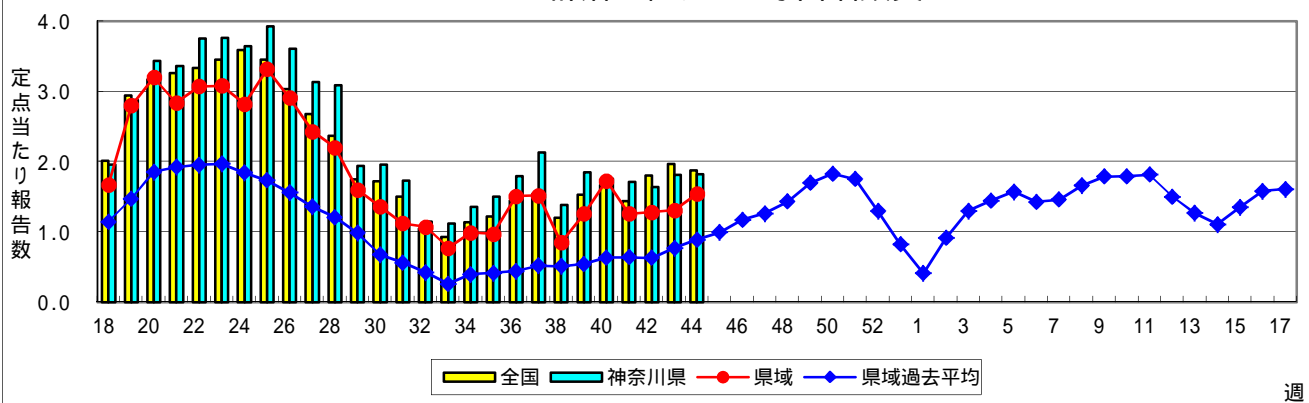
RSウイルス感染症



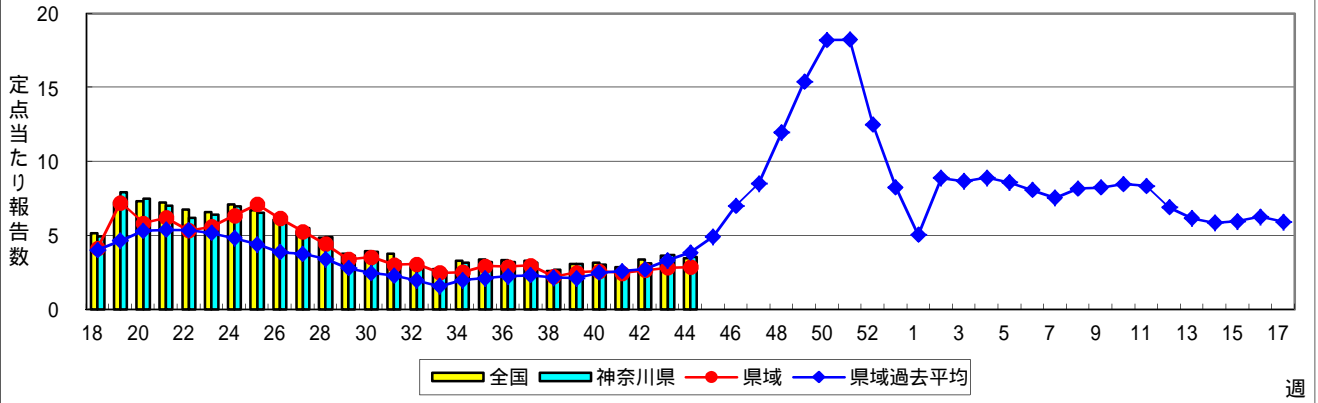
咽頭結膜熱(プール熱)



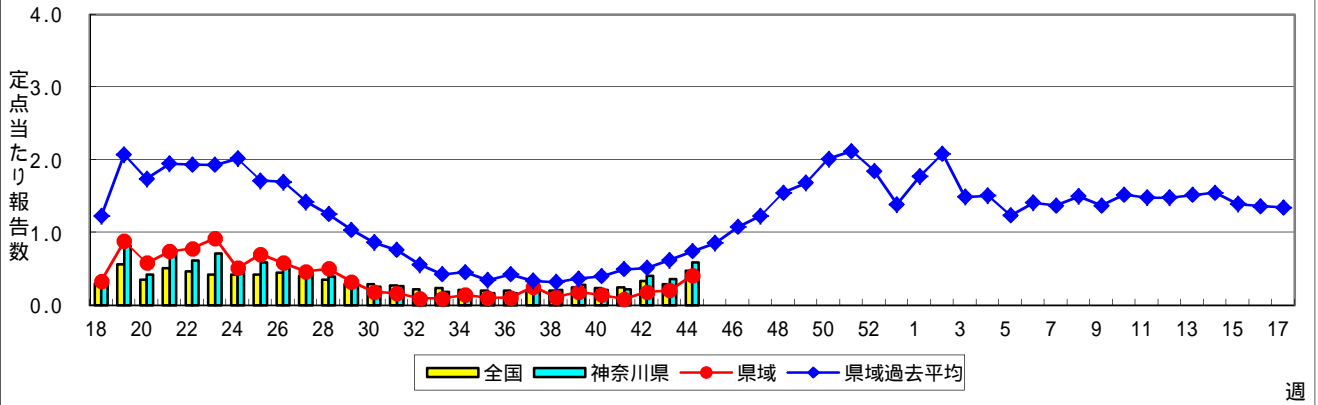
A群溶血性レンサ球菌咽頭炎



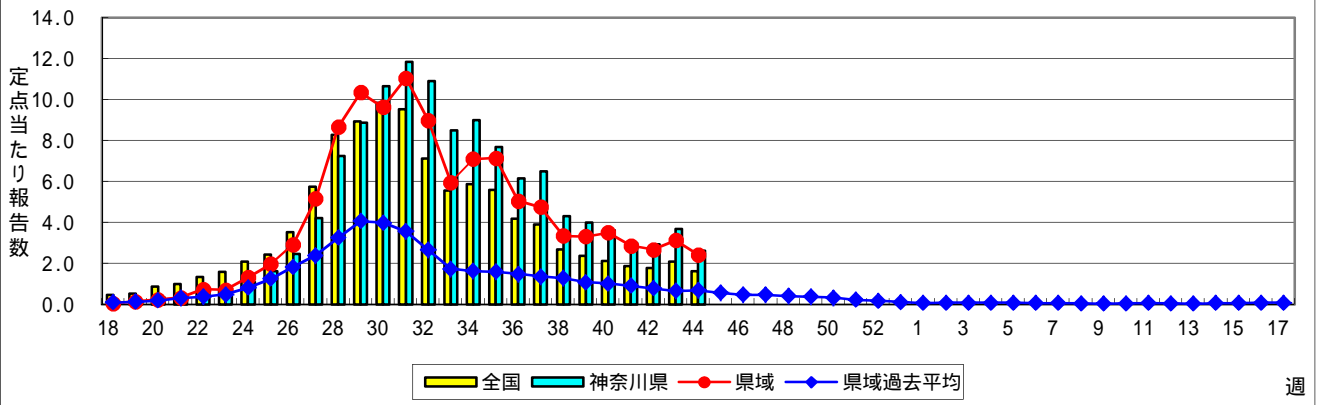
感染性胃腸炎



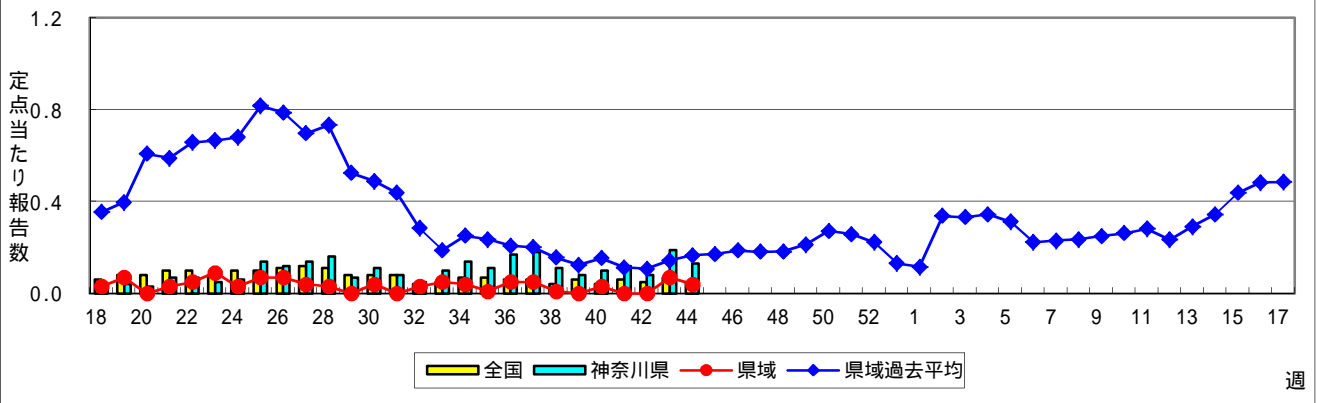
水痘(水ぼうそう)



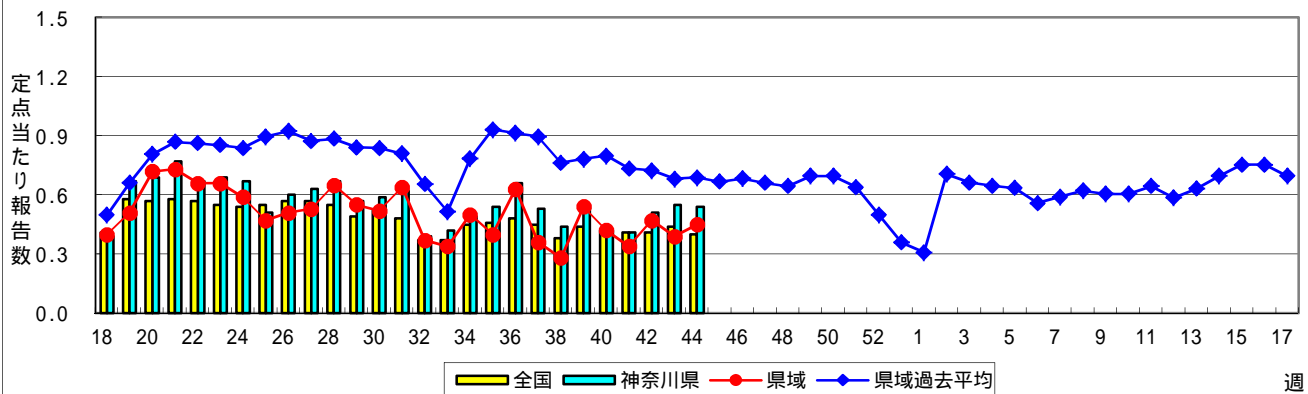
手足口病



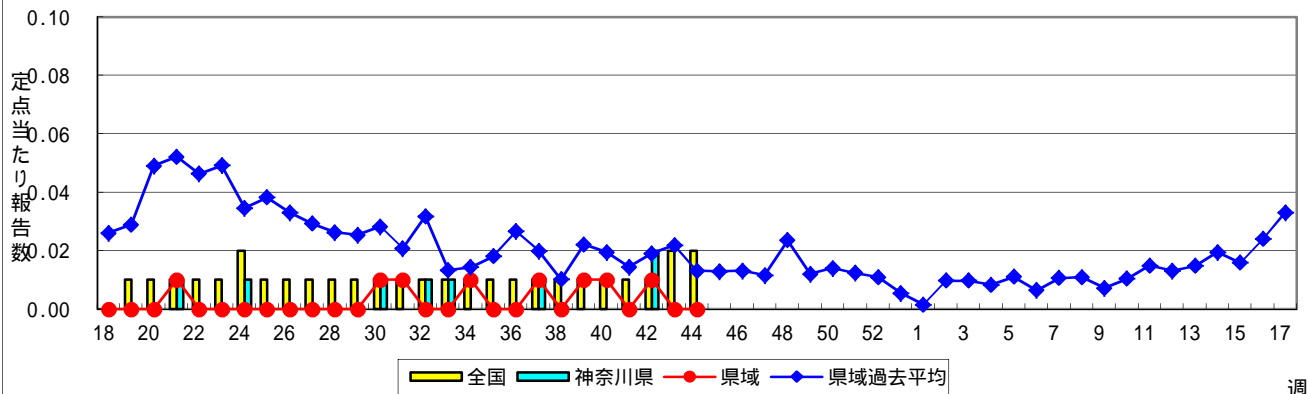
伝染性紅斑(リンゴ病)



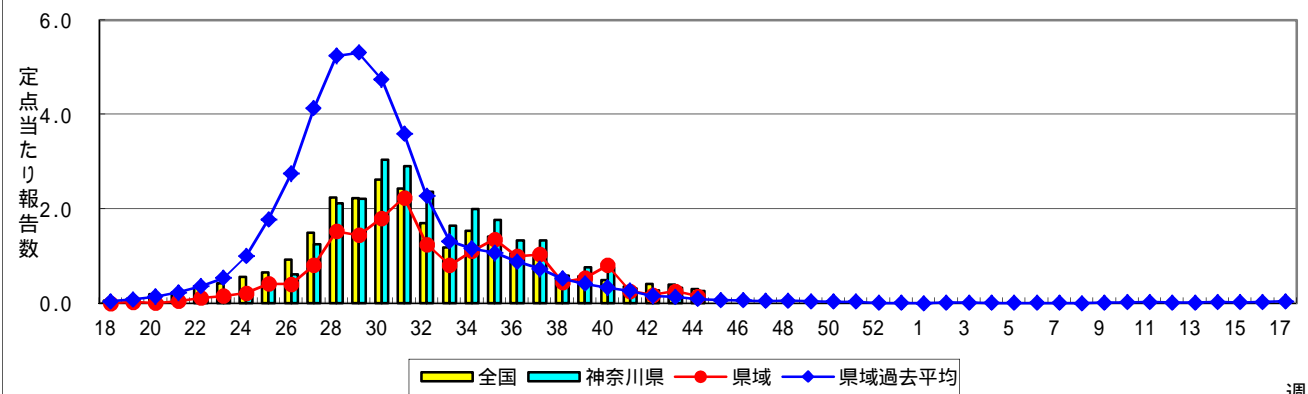
突発性発しん



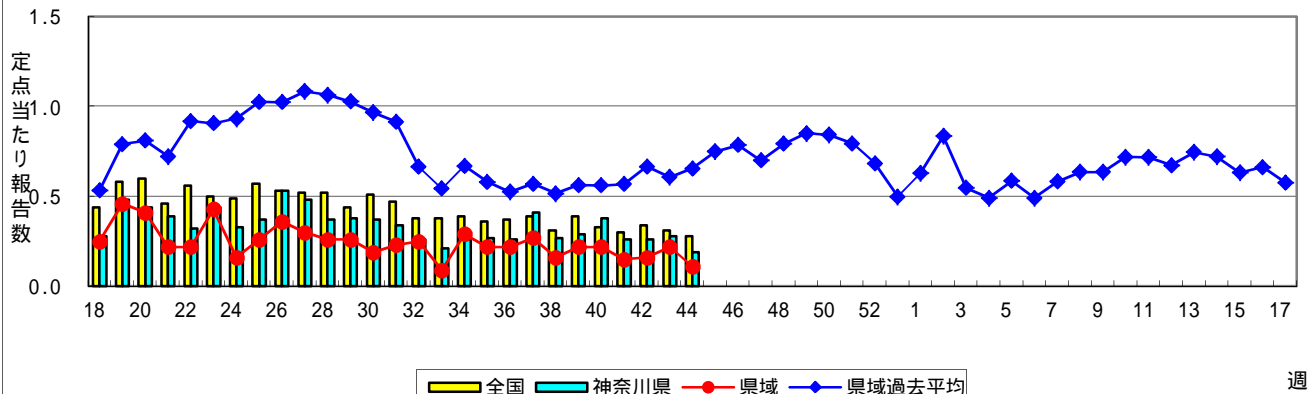
百日咳



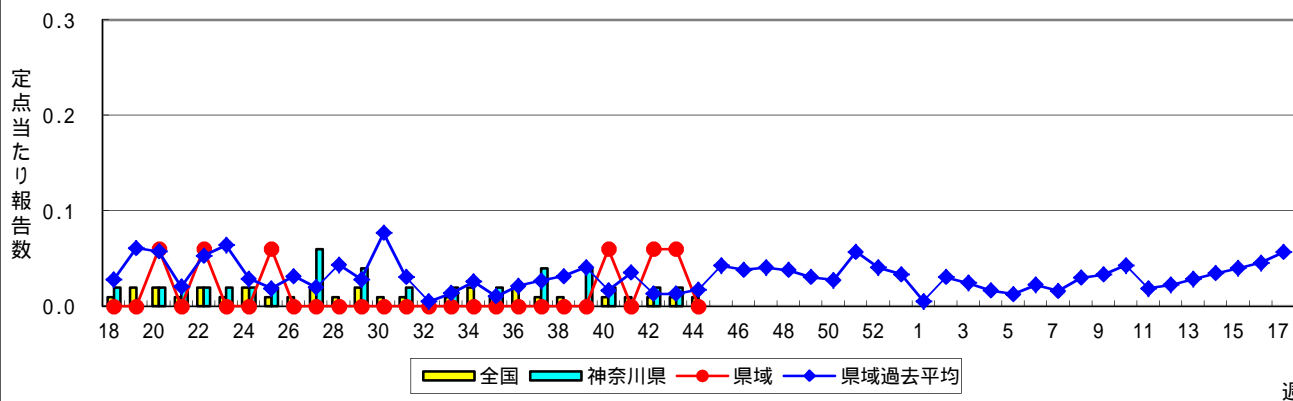
ヘルパンギーナ



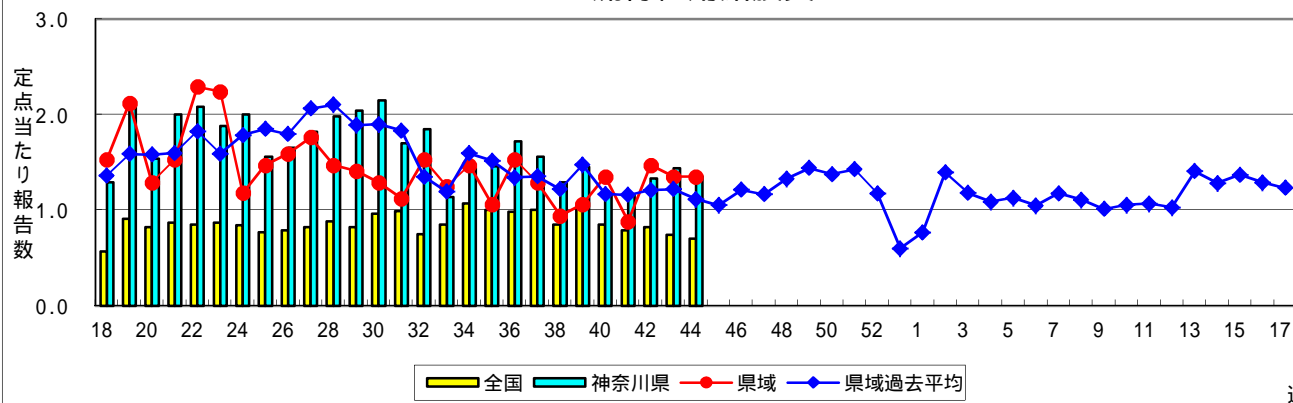
流行性耳下腺炎(おたふくかぜ)



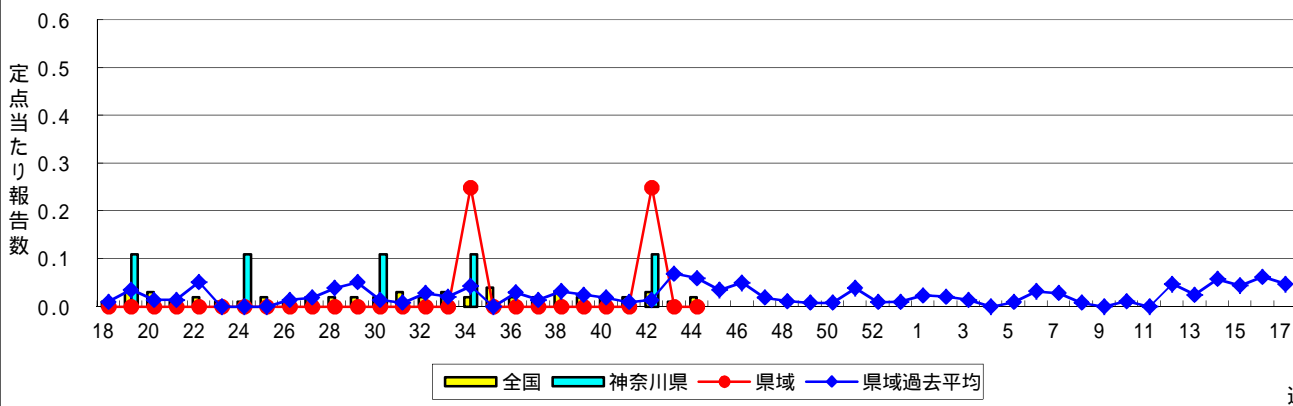
急性出血性結膜炎



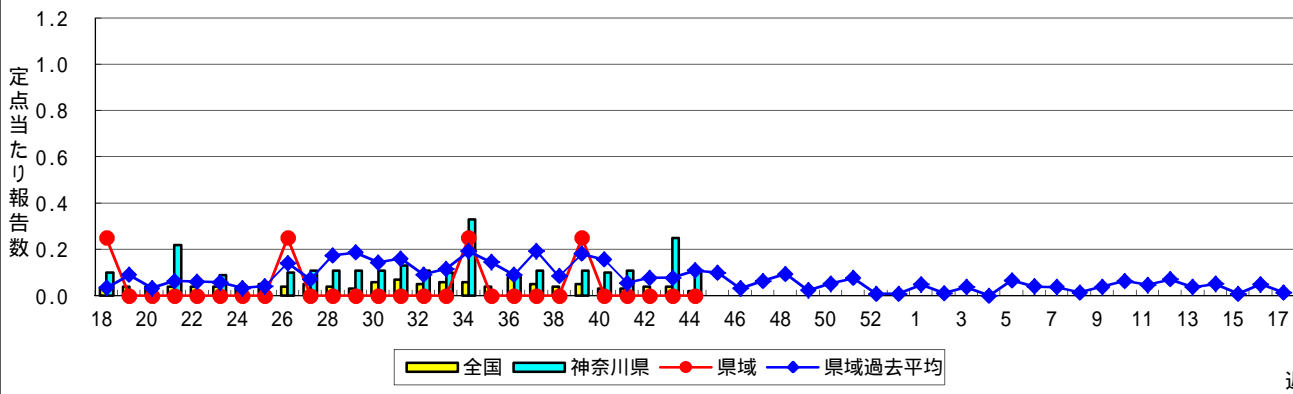
流行性角結膜炎



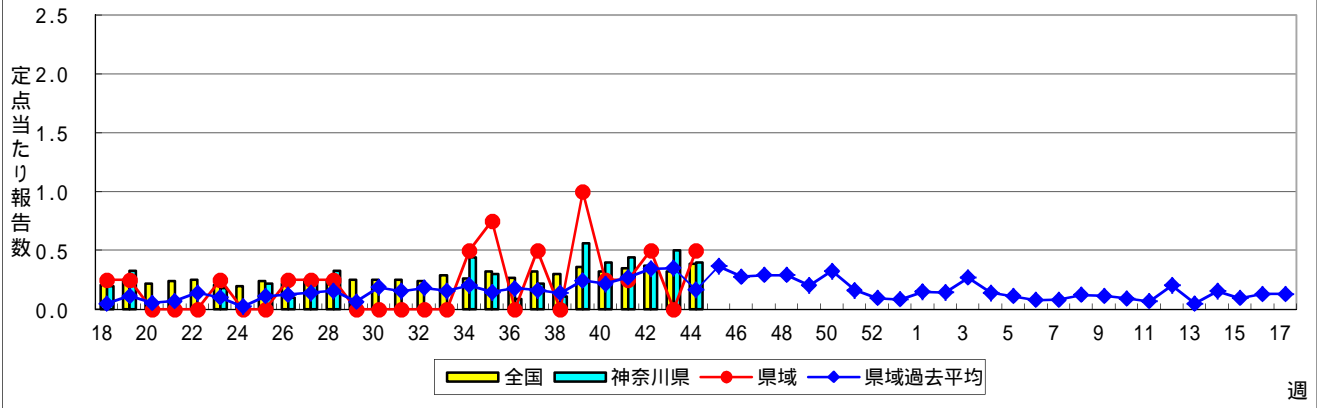
細菌性髄膜炎



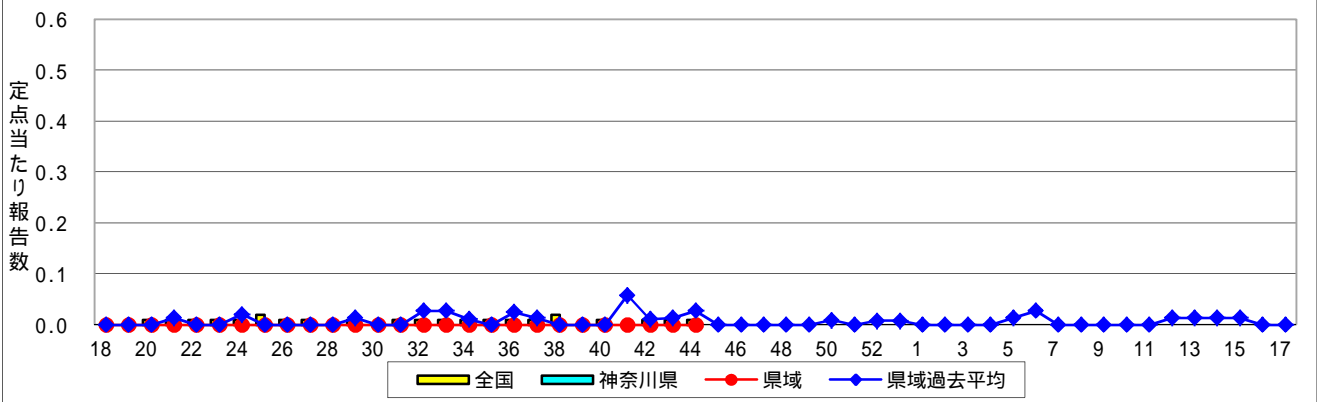
無菌性髄膜炎



マイコプラズマ肺炎



クラミジア肺炎(オウム病を除く)



感染性胃腸炎(ロタウイルス)

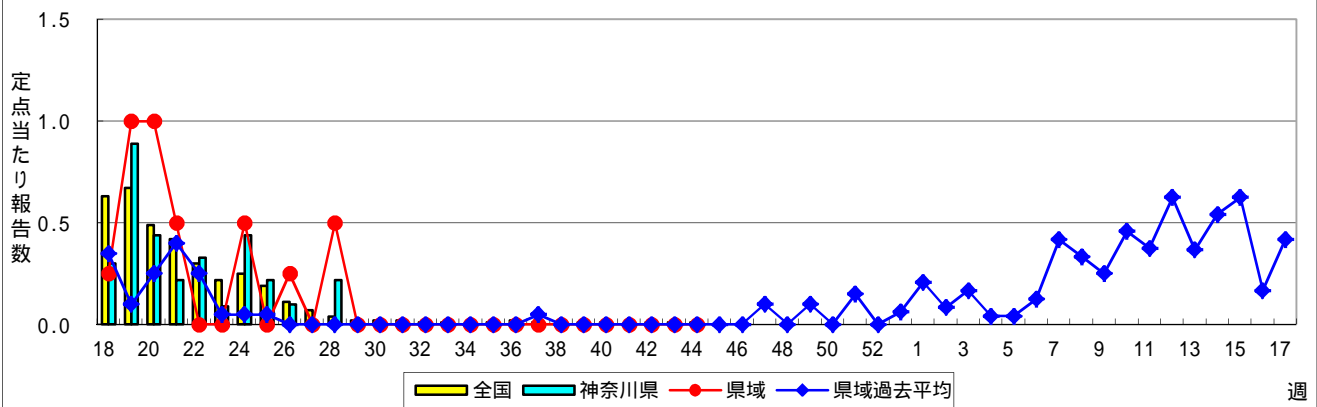


表1 報告数・定点当たり報告数 疾病、政令市・保健所別 (その1)

2017年44週(10月30日～11月05日)

神奈川県	インフルエンザ (高病原性鳥インフルエンザを除く)		RSウイルス感染症		咽頭結膜熱		A群溶血性レンサ球菌咽頭炎		感染性胃腸炎	
	報告数	定点当たり	報告数	定点当たり	報告数	定点当たり	報告数	定点当たり	報告数	定点当たり
全県	68	0.20	73	0.35	79	0.37	385	1.82	752	3.56
横浜市	33	0.24	37	0.44	42	0.49	159	1.87	307	3.61
川崎市	6	0.10	11	0.30	12	0.32	103	2.78	163	4.41
相模原市	9	0.39	2	0.13	2	0.13	9	0.60	69	4.60
県域 (横浜市、川崎市、相模原市を除く)	20	0.17	23	0.31	23	0.31	114	1.54	213	2.88
横須賀市	-	-	6	0.67	-	-	-	-	27	3.00
藤沢市	7	0.44	2	0.20	6	0.60	9	0.90	42	4.20
茅ヶ崎市	4	0.36	1	0.14	4	0.57	24	3.43	15	2.14
平塚	-	-	-	-	-	-	11	1.57	16	2.29
平塚 秦野センター	-	-	-	-	1	0.17	6	1.00	11	1.83
鎌倉	2	0.20	4	0.67	-	-	10	1.67	21	3.50
鎌倉 三崎センター	-	-	-	-	5	2.50	2	1.00	1	0.50
小田原	1	0.10	1	0.17	1	0.17	15	2.50	8	1.33
小田原 足柄上センター	1	0.20	1	0.33	-	-	-	-	1	0.33
厚木	5	0.29	7	0.64	3	0.27	29	2.64	43	3.91
厚木 大和センター	-	-	1	0.14	3	0.43	8	1.14	28	4.00

神奈川県	水痘		手足口病		伝染性紅斑		突発性発しん		百日咳	
	報告数	定点当たり	報告数	定点当たり	報告数	定点当たり	報告数	定点当たり	報告数	定点当たり
全県	124	0.59	550	2.61	27	0.13	114	0.54	1	0.00
横浜市	52	0.61	194	2.28	17	0.20	48	0.56	1	0.01
川崎市	39	1.05	139	3.76	6	0.16	26	0.70	-	-
相模原市	3	0.20	39	2.60	1	0.07	7	0.47	-	-
県域 (横浜市、川崎市、相模原市を除く)	30	0.41	178	2.41	3	0.04	33	0.45	-	-
横須賀市	6	0.67	35	3.89	-	-	5	0.56	-	-
藤沢市	3	0.30	24	2.40	-	-	5	0.50	-	-
茅ヶ崎市	5	0.71	23	3.29	-	-	3	0.43	-	-
平塚	2	0.29	5	0.71	-	-	1	0.14	-	-
平塚 秦野センター	5	0.83	4	0.67	-	-	5	0.83	-	-
鎌倉	4	0.67	16	2.67	-	-	5	0.83	-	-
鎌倉 三崎センター	-	-	-	-	-	-	-	-	-	-
小田原	-	-	5	0.83	-	-	1	0.17	-	-
小田原 足柄上センター	-	-	1	0.33	-	-	-	-	-	-
厚木	2	0.18	54	4.91	2	0.18	4	0.36	-	-
厚木 大和センター	3	0.43	11	1.57	1	0.14	4	0.57	-	-

神奈川県	ヘルパンギーナ		流行性耳下腺炎		急性出血性結膜炎		流行性角結膜炎		細菌性髄膜炎	
	報告数	定点当たり	報告数	定点当たり	報告数	定点当たり	報告数	定点当たり	報告数	定点当たり
全県	55	0.26	41	0.19	-	-	69	1.35	-	-
横浜市	26	0.31	21	0.25	-	-	22	1.05	-	-
川崎市	15	0.41	11	0.30	-	-	15	1.67	-	-
相模原市	3	0.20	1	0.07	-	-	9	2.25	-	-
県域 (横浜市、川崎市、相模原市を除く)	11	0.15	8	0.11	-	-	23	1.35	-	-
横須賀市	-	-	-	-	-	-	6	3.00	-	-
藤沢市	1	0.10	1	0.10	-	-	1	0.33	-	-
茅ヶ崎市	-	-	-	-	-	-	-	-
平塚	-	-	1	0.14	-	-	4	2.00	-	-
平塚 秦野センター	1	0.17	-	-	-	-	2	2.00
鎌倉	1	0.17	1	0.17	-	-	-	-
鎌倉 三崎センター	1	0.50	-	-
小田原	-	-	-	-	-	-	-	-
小田原 足柄上センター	-	-	-	-
厚木	6	0.55	5	0.45	-	-	8	2.67	-	-
厚木 大和センター	1	0.14	-	-	-	-	2	1.00

表2 報告数・定点当たり報告数、疾病・年齢階級別
(全県及び横浜市・川崎市・相模原市を除く県域) (その1)

2017年44週(10月30日～11月05日)

*表2は、各保健福祉事務所からの最新の報告をもとに作成しているため、国の還元データである表1および表3の数値と一致しないことがあります。

インフルエンザ定点		項目	合計	～5か月	～11か月	1歳	2	3	4	5	6	7	8	
インフルエンザ (高病原性鳥インフルエンザを除く)	全国	報告数	2,407	5	30	70	125	131	137	155	208	190	154	
		定点当たり	0.49	0.00	0.01	0.01	0.03	0.03	0.03	0.03	0.03	0.04	0.04	0.03
	全県	報告数	68	-	-	2	-	6	5	3	3	5	4	4
		定点当たり	0.20	-	-	0.01	-	0.02	0.01	0.01	0.01	0.01	0.01	0.01
	県域	報告数	20	-	-	-	-	3	3	1	1	-	-	2
		定点当たり	0.17	-	-	-	-	0.03	0.03	0.01	0.01	-	-	0.02

小児科定点		項目	合計	～5か月	～11か月	1歳	2	3	4	5	6	7	8
RSウイルス 感染症	全国	報告数	3,033	566	620	988	440	242	98	33	19	10	5
		定点当たり	0.96	0.18	0.20	0.31	0.14	0.08	0.03	0.01	0.01	0.00	0.00
	全県	報告数	73	16	23	18	7	5	2	-	1	-	-
		定点当たり	0.35	0.08	0.11	0.09	0.03	0.02	0.01	-	0.00	-	-
	県域	報告数	23	3	7	8	1	2	1	-	-	-	-
		定点当たり	0.31	0.04	0.09	0.11	0.01	0.03	0.01	-	-	-	-
咽頭結膜熱	全国	報告数	1,621	15	87	309	232	235	265	180	128	46	37
		定点当たり	0.51	0.00	0.03	0.10	0.07	0.07	0.08	0.06	0.04	0.01	0.01
	全県	報告数	79	-	3	16	10	8	10	12	10	3	2
		定点当たり	0.37	-	0.01	0.08	0.05	0.04	0.05	0.06	0.05	0.01	0.01
	県域	報告数	23	-	-	6	2	2	2	4	2	1	1
		定点当たり	0.31	-	-	0.08	0.03	0.03	0.03	0.05	0.03	0.01	0.01
A群溶血性レンサ球菌咽頭炎	全国	報告数	5,940	9	23	204	291	535	761	804	744	664	495
		定点当たり	1.88	0.00	0.01	0.06	0.09	0.17	0.24	0.25	0.24	0.21	0.16
	全県	報告数	385	-	1	8	15	33	42	49	49	47	43
		定点当たり	1.82	-	0.00	0.04	0.07	0.16	0.20	0.23	0.23	0.22	0.20
	県域	報告数	114	-	1	1	13	15	13	20	12	11	11
		定点当たり	1.54	-	0.01	0.01	0.18	0.20	0.18	0.27	0.16	0.15	0.15
感染性胃腸炎	全国	報告数	10,937	115	701	1,858	1,276	1,107	1,063	889	639	522	385
		定点当たり	3.47	0.04	0.22	0.59	0.40	0.35	0.34	0.28	0.20	0.17	0.12
	全県	報告数	752	-	45	114	94	83	75	62	52	48	24
		定点当たり	3.56	-	0.21	0.54	0.45	0.39	0.36	0.29	0.25	0.23	0.11
	県域	報告数	213	-	9	33	19	20	21	16	18	20	6
		定点当たり	2.88	-	0.12	0.45	0.26	0.27	0.28	0.22	0.24	0.27	0.08
水痘	全国	報告数	1,469	12	51	100	87	118	150	157	207	188	166
		定点当たり	0.47	0.00	0.02	0.03	0.03	0.04	0.05	0.05	0.07	0.06	0.05
	全県	報告数	124	1	2	3	7	10	12	16	17	25	25
		定点当たり	0.59	0.00	0.01	0.01	0.03	0.05	0.05	0.06	0.08	0.08	0.12
	県域	報告数	30	1	1	1	3	2	1	3	3	5	7
		定点当たり	0.41	0.01	0.01	0.01	0.04	0.03	0.01	0.04	0.04	0.07	0.09

インフルエンザ定点		項目	9	10-14	15-19	20-29	30-39	40-49	50-59	60-69	70-79	80歳以上
インフルエンザ (高病原性鳥インフルエンザを除く)	全国	報告数	134	368	71	90	137	150	94	55	41	62
		定点当たり	0.03	0.07	0.01	0.02	0.03	0.03	0.02	0.01	0.01	0.01
	全県	報告数	5	11	2	3	2	8	2	4	1	2
		定点当たり	0.01	0.03	0.01	0.01	0.01	0.02	0.01	0.01	0.00	0.01
	県域	報告数	3	3	1	1	-	2	-	-	-	-
		定点当たり	0.03	0.03	0.01	0.01	-	0.02	-	-	-	-

小児科定点		項目	9	10-14	15-19	20歳以上
RSウイルス 感染症	全国	報告数	1	6	-	5
		定点当たり	0.00	0.00	-	0.00
	全県	報告数	-	1	-	-
		定点当たり	-	0.00	-	-
	県域	報告数	-	1	-	-
		定点当たり	-	0.01	-	-
咽頭結膜熱	全国	報告数	28	38	3	18
		定点当たり	0.01	0.01	0.00	0.01
	全県	報告数	2	2	-	1
		定点当たり	0.01	0.01	-	0.00
	県域	報告数	1	2	-	-
		定点当たり	0.01	0.03	-	-
A群溶血性レンサ球菌咽頭炎	全国	報告数	405	680	68	257
		定点当たり	0.13	0.22	0.02	0.08
	全県	報告数	31	40	4	23
		定点当たり	0.15	0.19	0.02	0.11
	県域	報告数	4	15	1	7
		定点当たり	0.05	0.20	0.01	0.09
感染性胃腸炎	全国	報告数	344	880	224	933
		定点当たり	0.11	0.28	0.07	0.30
	全県	報告数	24	57	13	61
		定点当たり	0.11	0.27	0.06	0.29
	県域	報告数	5	20	5	21
		定点当たり	0.07	0.27	0.07	0.28
水痘	全国	報告数	95	128	5	5
		定点当たり	0.03	0.04	0.00	0.00
	全県	報告数	8	13	-	-
		定点当たり	0.04	0.06	-	-
	県域	報告数	1	2	-	-
		定点当たり	0.01	0.03	-	-

表2 報告数・定点当たり報告数、疾病・年齢階級別
(全県及び横浜市・川崎市・相模原市を除く県域) (その2)

2017年44週(10月30日～11月05日)

*表2は、各保健福祉事務所からの最新の報告をもとに作成しているため、国の還元データである表1および表3の数値と一致しないことがあります。

小児科定点	項目	合計	～5か月	～11か月	1歳	
手足口病	全国	報告数	5,126	33	291	1,438
		定点当たり	1.62	0.01	0.09	0.46
	全県	報告数	550	2	32	133
		定点当たり	2.61	0.01	0.15	0.63
	県域	報告数	178	1	10	40
		定点当たり	2.41	0.01	0.14	0.54
伝染性紅斑	全国	報告数	173	2	3	15
		定点当たり	0.05	0.00	0.00	0.00
	全県	報告数	27	-	-	1
		定点当たり	0.13	-	-	0.00
	県域	報告数	3	-	-	-
		定点当たり	0.04	-	-	-
突発性発しん	全国	報告数	1,259	21	401	721
		定点当たり	0.40	0.01	0.13	0.23
	全県	報告数	114	-	32	73
		定点当たり	0.54	-	0.15	0.35
	県域	報告数	33	-	7	23
		定点当たり	0.45	-	0.09	0.31
百日咳	全国	報告数	50	-	2	2
		定点当たり	0.02	-	0.00	0.00
	全県	報告数	1	-	-	-
		定点当たり	0.00	-	-	-
	県域	報告数	-	-	-	-
		定点当たり	-	-	-	-
ヘルパンギーナ	全国	報告数	967	6	103	310
		定点当たり	0.31	0.00	0.03	0.10
	全県	報告数	55	-	8	16
		定点当たり	0.26	-	0.04	0.08
	県域	報告数	11	-	2	2
		定点当たり	0.15	-	0.03	0.03
流行性耳下腺炎	全国	報告数	899	-	4	27
		定点当たり	0.28	-	0.00	0.01
	全県	報告数	41	-	-	1
		定点当たり	0.19	-	-	0.00
	県域	報告数	8	-	-	1
		定点当たり	0.11	-	-	0.01

小児科定点	項目	2	3	4	5	6	7	8	9	10-14	15-19	20歳以上	
手足口病	全国	報告数	1,104	755	553	337	208	121	80	42	93	8	63
		定点当たり	0.35	0.24	0.18	0.11	0.07	0.04	0.03	0.01	0.03	0.00	0.02
	全県	報告数	123	76	83	37	24	9	12	4	3	-	12
		定点当たり	0.58	0.36	0.39	0.18	0.11	0.04	0.06	0.02	0.01	-	0.06
	県域	報告数	40	28	22	16	10	2	2	2	1	-	4
		定点当たり	0.54	0.38	0.30	0.22	0.14	0.03	0.03	0.03	0.01	-	0.05
伝染性紅斑	全国	報告数	20	19	24	24	22	13	19	7	3	-	2
		定点当たり	0.01	0.01	0.01	0.01	0.01	0.00	0.01	0.00	0.00	-	0.00
	全県	報告数	1	2	5	3	2	2	4	5	1	-	1
		定点当たり	0.00	0.01	0.02	0.01	0.01	0.01	0.02	0.02	0.01	-	0.06
	県域	報告数	-	-	-	-	-	1	1	1	-	-	-
		定点当たり	-	-	-	-	-	0.01	0.01	0.01	-	-	-
突発性発しん	全国	報告数	80	18	7	7	2	1	-	-	-	1	-
		定点当たり	0.03	0.01	0.00	0.00	0.00	0.00	-	-	-	0.00	-
	全県	報告数	7	1	-	1	-	-	-	-	-	-	-
		定点当たり	0.03	0.00	-	0.00	-	-	-	-	-	-	-
	県域	報告数	2	1	-	-	-	-	-	-	-	-	-
		定点当たり	0.03	0.01	-	-	-	-	-	-	-	-	-
百日咳	全国	報告数	1	1	-	1	2	3	-	5	20	4	9
		定点当たり	0.00	0.00	-	0.00	0.00	0.00	-	0.00	0.01	0.00	0.00
	全県	報告数	-	-	-	-	-	-	-	-	1	-	-
		定点当たり	-	-	-	-	-	-	-	-	0.00	-	-
	県域	報告数	-	-	-	-	-	-	-	-	-	-	-
		定点当たり	-	-	-	-	-	-	-	-	-	-	-
ヘルパンギーナ	全国	報告数	163	118	84	73	42	20	17	10	9	3	9
		定点当たり	0.05	0.04	0.03	0.02	0.01	0.01	0.01	0.00	0.00	0.00	0.00
	全県	報告数	8	6	3	4	4	-	2	1	2	-	1
		定点当たり	0.04	0.03	0.01	0.02	0.02	-	0.01	0.00	0.01	-	0.00
	県域	報告数	1	1	-	1	2	-	1	1	-	-	-
		定点当たり	0.01	0.01	-	0.01	0.03	-	0.01	0.01	-	-	-
流行性耳下腺炎	全国	報告数	52	92	110	121	132	110	80	60	93	5	13
		定点当たり	0.02	0.03	0.03	0.04	0.04	0.03	0.03	0.02	0.03	0.00	0.00
	全県	報告数	2	3	7	3	2	6	8	3	4	1	1
		定点当たり	0.01	0.01	0.03	0.01	0.01	0.03	0.04	0.01	0.02	0.00	0.00
	県域	報告数	-	1	3	-	-	1	-	-	1	-	1
		定点当たり	-	0.01	0.04	-	-	0.01	-	-	0.01	-	0.01

表2 報告数・定点当たり報告数、疾病・年齢階級別
(全県及び横浜市・川崎市・相模原市を除く県域) (その3)

2017年44週(10月30日~11月05日)

*表2は、各保健福祉事務所からの最新の報告をもとに作成しているため、国の還元データである表1および表3の数値と一致しないことがあります。

眼科定点		項目	合計	~5か月	~11か月	1歳	2	3	4	5	6	7	8
急性出血性結膜炎	全国	報告数	8	-	1	-	-	-	-	-	-	-	-
		定点当たり	0.01	-	0.00	-	-	-	-	-	-	-	-
	全県	報告数	-	-	-	-	-	-	-	-	-	-	-
		定点当たり	-	-	-	-	-	-	-	-	-	-	-
	県域	報告数	-	-	-	-	-	-	-	-	-	-	-
		定点当たり	-	-	-	-	-	-	-	-	-	-	-
流行性角結膜炎	全国	報告数	484	4	3	18	22	16	22	11	16	9	5
		定点当たり	0.70	0.01	0.00	0.03	0.03	0.02	0.03	0.02	0.02	0.01	0.01
	全県	報告数	69	1	-	1	2	1	5	3	4	-	1
		定点当たり	1.35	0.02	-	0.02	0.04	0.02	0.10	0.06	0.08	-	0.02
	県域	報告数	23	-	-	-	-	-	2	-	-	-	1
		定点当たり	1.35	-	-	-	-	-	0.12	-	-	-	0.06

基幹定点(週報)		項目	合計	0歳	1-4	5-9	10-14	15-19	20-24	25-29	30-34	35-39	40-44
細菌性髄膜炎	全国	報告数	9	1	-	-	-	1	-	-	-	-	-
		定点当たり	0.02	0.00	-	-	-	0.00	-	-	-	-	-
	全県	報告数	-	-	-	-	-	-	-	-	-	-	-
		定点当たり	-	-	-	-	-	-	-	-	-	-	-
	県域	報告数	-	-	-	-	-	-	-	-	-	-	-
		定点当たり	-	-	-	-	-	-	-	-	-	-	-
無菌性髄膜炎	全国	報告数	11	6	1	2	1	-	-	-	-	-	-
		定点当たり	0.02	0.01	0.00	0.00	0.00	-	-	-	-	-	-
	全県	報告数	1	1	-	-	-	-	-	-	-	-	-
		定点当たり	0.10	0.10	-	-	-	-	-	-	-	-	-
	県域	報告数	-	-	-	-	-	-	-	-	-	-	-
		定点当たり	-	-	-	-	-	-	-	-	-	-	-
マイコプラズマ肺炎	全国	報告数	185	1	52	64	39	2	4	2	2	1	4
		定点当たり	0.39	0.00	0.11	0.13	0.08	0.00	0.01	0.00	0.00	0.00	0.00
	全県	報告数	4	-	2	1	1	-	-	-	-	-	-
		定点当たり	0.40	-	0.20	0.10	0.10	-	-	-	-	-	-
	県域	報告数	2	-	-	1	1	-	-	-	-	-	-
		定点当たり	0.50	-	-	0.25	0.25	-	-	-	-	-	-
クラミジア肺炎(オウム病を除く)	全国	報告数	5	-	-	1	-	1	-	-	-	-	-
		定点当たり	0.01	-	-	0.00	-	0.00	-	-	-	-	-
	全県	報告数	-	-	-	-	-	-	-	-	-	-	-
		定点当たり	-	-	-	-	-	-	-	-	-	-	-
	県域	報告数	-	-	-	-	-	-	-	-	-	-	-
		定点当たり	-	-	-	-	-	-	-	-	-	-	-
感染性胃腸炎(ロタウイルス)	全国	報告数	4	-	2	2	-	-	-	-	-	-	-
		定点当たり	0.01	-	0.00	0.00	-	-	-	-	-	-	-
	全県	報告数	-	-	-	-	-	-	-	-	-	-	-
		定点当たり	-	-	-	-	-	-	-	-	-	-	-
	県域	報告数	-	-	-	-	-	-	-	-	-	-	-
		定点当たり	-	-	-	-	-	-	-	-	-	-	-

眼科定点		項目	9	10-14	15-19	20-29	30-39	40-49	50-59	60-69	70歳以上
急性出血性結膜炎	全国	報告数	-	1	-	-	2	-	1	2	1
		定点当たり	-	0.00	-	-	0.00	-	0.00	0.00	0.00
	全県	報告数	-	-	-	-	-	-	-	-	-
		定点当たり	-	-	-	-	-	-	-	-	-
	県域	報告数	-	-	-	-	-	-	-	-	-
		定点当たり	-	-	-	-	-	-	-	-	-
流行性角結膜炎	全国	報告数	3	11	9	53	114	66	44	29	29
		定点当たり	0.00	0.02	0.01	0.08	0.16	0.09	0.06	0.04	0.04
	全県	報告数	1	3	1	8	11	11	6	3	7
		定点当たり	0.02	0.06	0.02	0.16	0.22	0.22	0.12	0.06	0.14
	県域	報告数	-	2	-	4	4	2	3	-	5
		定点当たり	-	0.12	-	0.24	0.24	0.12	0.18	-	0.29

基幹定点(週報)		項目	45-49	50-54	55-59	60-64	65-69	70歳以上
細菌性髄膜炎	全国	報告数	2	1	-	-	1	3
		定点当たり	0.00	0.00	-	-	0.00	0.01
	全県	報告数	-	-	-	-	-	-
		定点当たり	-	-	-	-	-	-
	県域	報告数	-	-	-	-	-	-
		定点当たり	-	-	-	-	-	-
無菌性髄膜炎	全国	報告数	1	-	-	-	-	-
		定点当たり	0.00	-	-	-	-	-
	全県	報告数	-	-	-	-	-	-
		定点当たり	-	-	-	-	-	-
	県域	報告数	-	-	-	-	-	-
		定点当たり	-	-	-	-	-	-
マイコプラズマ肺炎	全国	報告数	2	2	3	1	1	5
		定点当たり	0.00	0.00	0.01	0.00	0.00	0.01
	全県	報告数	-	-	-	-	-	-
		定点当たり	-	-	-	-	-	-
	県域	報告数	-	-	-	-	-	-
		定点当たり	-	-	-	-	-	-
クラミジア肺炎(オウム病を除く)	全国	報告数	-	-	1	-	-	2
		定点当たり	-	-	0.00	-	-	0.00
	全県	報告数	-	-	-	-	-	-
		定点当たり	-	-	-	-	-	-
	県域	報告数	-	-	-	-	-	-
		定点当たり	-	-	-	-	-	-
感染性胃腸炎(ロタウイルス)	全国	報告数	-	-	-	-	-	-
		定点当たり	-	-	-	-	-	-
	全県	報告数	-	-	-	-	-	-
		定点当たり	-	-	-	-	-	-
	県域	報告数	-	-	-	-	-	-
		定点当たり	-	-	-	-	-	-

表3 5週前～今週の推移 (その1)
(全県及び横浜市・川崎市・相模原市を除く県域)

2017年44週(10月30日～11月05日)

疾病名	項目		5週前	4週前	3週前	2週前	1週前	今週
			39週	40週	41週	42週	43週	44週
			(09月25日 ～10月01 日)	(10月02日 ～10月08 日)	(10月09日 ～10月15 日)	(10月16日 ～10月22 日)	(10月23日 ～10月29 日)	(10月30日 ～11月05 日)
インフルエンザ (高病原性鳥インフル ンザを除く)	全県	報告数	76	68	63	76	76	68
		定点当たり	0.23	0.21	0.19	0.22	0.22	0.20
	県域	報告数	4	11	10	12	17	20
		定点当たり	0.03	0.09	0.08	0.10	0.15	0.17
RSウイルス 感染症	全県	報告数	190	149	99	84	82	73
		定点当たり	0.89	0.71	0.46	0.39	0.38	0.35
	県域	報告数	66	57	42	32	32	23
		定点当たり	0.89	0.78	0.57	0.43	0.43	0.31
咽頭結膜熱	全県	報告数	56	66	52	53	68	79
		定点当たり	0.26	0.31	0.24	0.25	0.32	0.37
	県域	報告数	14	18	11	12	23	23
		定点当たり	0.19	0.25	0.15	0.16	0.31	0.31
A群溶血性レ ンサ球菌咽頭 炎	全県	報告数	395	369	365	352	386	385
		定点当たり	1.85	1.76	1.71	1.64	1.81	1.82
	県域	報告数	93	126	93	95	97	114
		定点当たり	1.26	1.73	1.26	1.28	1.31	1.54
感染性胃腸炎	全県	報告数	658	636	550	673	785	752
		定点当たり	3.09	3.03	2.58	3.13	3.69	3.56
	県域	報告数	186	190	182	197	209	213
		定点当たり	2.51	2.60	2.46	2.66	2.82	2.88
水痘	全県	報告数	60	45	47	86	77	124
		定点当たり	0.28	0.21	0.22	0.40	0.36	0.59
	県域	報告数	13	10	6	13	15	30
		定点当たり	0.18	0.14	0.08	0.18	0.20	0.41
手足口病	全県	報告数	851	761	636	631	781	550
		定点当たり	4.00	3.62	2.99	2.93	3.67	2.61
	県域	報告数	244	255	212	197	231	178
		定点当たり	3.30	3.49	2.86	2.66	3.12	2.41
伝染性紅斑	全県	報告数	18	21	26	17	41	27
		定点当たり	0.08	0.10	0.12	0.08	0.19	0.13
	県域	報告数	-	2	-	-	5	3
		定点当たり	-	0.03	-	-	0.07	0.04
突発性発しん	全県	報告数	115	89	88	110	118	114
		定点当たり	0.54	0.42	0.41	0.51	0.55	0.54
	県域	報告数	40	31	25	35	29	33
		定点当たり	0.54	0.42	0.34	0.47	0.39	0.45

表3 5週前～今週の推移 (その2)
(全県及び横浜市・川崎市・相模原市を除く県域)

2017年44週(10月30日～11月05日)

疾病名	項目		5週前	4週前	3週前	2週前	1週前	今週
			39週	40週	41週	42週	43週	44週
			(09月25日 ～10月01 日)	(10月02日 ～10月08 日)	(10月09日 ～10月15 日)	(10月16日 ～10月22 日)	(10月23日 ～10月29 日)	(10月30日 ～11月05 日)
百日咳	全県	報告数	1	1	-	4	-	1
		定点当たり	0.00	0.00	-	0.02	-	0.00
	県域	報告数	1	1	-	1	-	-
		定点当たり	0.01	0.01	-	0.01	-	-
ヘルパンギーナ	全県	報告数	165	158	69	61	70	55
		定点当たり	0.77	0.75	0.32	0.28	0.33	0.26
	県域	報告数	40	59	19	13	19	11
		定点当たり	0.54	0.81	0.26	0.18	0.26	0.15
流行性耳下腺炎	全県	報告数	62	80	55	56	60	41
		定点当たり	0.29	0.38	0.26	0.26	0.28	0.19
	県域	報告数	16	16	11	12	16	8
		定点当たり	0.22	0.22	0.15	0.16	0.22	0.11
急性出血性結膜炎	全県	報告数	2	1	-	1	1	-
		定点当たり	0.04	0.02	-	0.02	0.02	-
	県域	報告数	-	1	-	1	1	-
		定点当たり	-	0.06	-	0.06	0.06	-
流行性角結膜炎	全県	報告数	74	58	57	68	72	69
		定点当たり	1.45	1.18	1.16	1.33	1.44	1.35
	県域	報告数	18	23	15	25	23	23
		定点当たり	1.06	1.35	0.88	1.47	1.35	1.35
細菌性髄膜炎	全県	報告数	-	-	-	1	-	-
		定点当たり	-	-	-	0.11	-	-
	県域	報告数	-	-	-	1	-	-
		定点当たり	-	-	-	0.25	-	-
無菌性髄膜炎	全県	報告数	1	1	1	-	2	1
		定点当たり	0.11	0.10	0.11	-	0.25	0.10
	県域	報告数	1	-	-	-	-	-
		定点当たり	0.25	-	-	-	-	-
マイコプラズマ肺炎	全県	報告数	5	4	4	3	4	4
		定点当たり	0.56	0.40	0.44	0.33	0.50	0.40
	県域	報告数	4	1	1	2	-	2
		定点当たり	1.00	0.25	0.25	0.50	-	0.50
クラミジア肺炎 (オウム病を除く)	全県	報告数	-	-	-	-	-	-
		定点当たり	-	-	-	-	-	-
	県域	報告数	-	-	-	-	-	-
		定点当たり	-	-	-	-	-	-
感染性胃腸炎 (ロタウイルス)	全県	報告数	-	-	-	-	-	-
		定点当たり	-	-	-	-	-	-
	県域	報告数	-	-	-	-	-	-
		定点当たり	-	-	-	-	-	-